

VÄLKOMMEN!

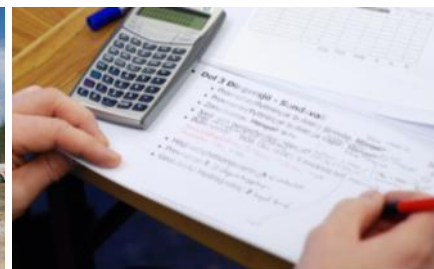
**till samrådsmöte –
planförslag för vägplan
och miljökonsekvens-
beskrivning avseende**

**Väg 49 delen Axvall -
Varnhem**

**Varnhemsgården
31 oktober 2016**



TRAFIKVERKET

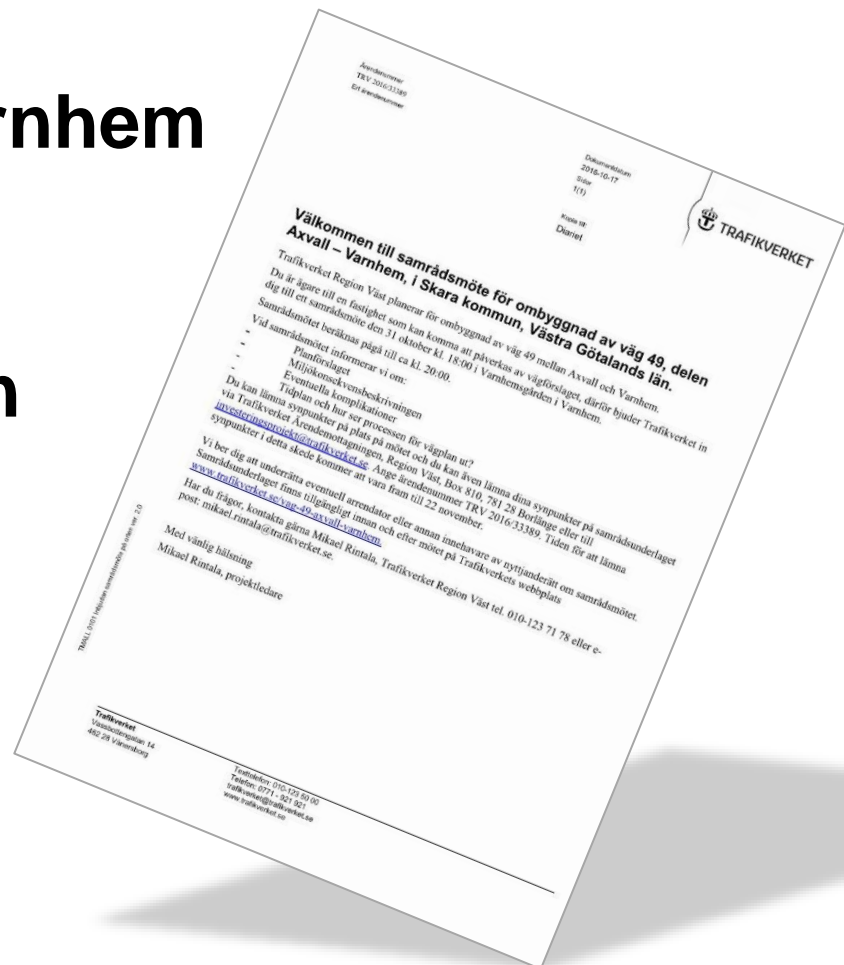


Välkomna till samrådsmöte – Planförslag angående

Väg 49, delen Axxvall – Varnhem

Skara kommun Västra Götalands län

2016-10-31



Presentation

- Mikael Rintala Projektledare, Trafikverket
- Charlotta Glasell Markförhandlare, Trafikverket
- Tomas Blidsell Entreprenadsakkunnig, Trafikverket
- Cathrin Larsson Projektingenjör, Trafikverket
- Gustav Silverin Uppdragsledare, ÅF
- Anders Dahllöv Miljöansvarig, ÅF
- Karin Johansson Vägprojektör, ÅF
- Nicklas Persson Vägprojektör, ÅF
- Cecilia Mattsson Praktikant, ÅF

Samråd på orten - dagordning

- Öppnande
- Presentation av medverkande
- Dagordning
- Bakgrund till projektet och vad som har hänt hittills
- Redogörelse av planeringsprocessen
- Vad innehåller en vägplan?
- Presentation av vägförslaget
- Miljö
- Information om markförhandling
- Tidplan
- Kontaktuppgifter
- Avslutning med fika

Väg 49, delen Axvall - Varnhem



Bakgrund

- Hela sträckningen av väg 49 mellan Skara och Skövde ska på sikt möttesepareras (motorväg eller mötesfri landsväg).
- Projektets mål är att öka trafiksäkerheten och framkomligheten. Samtidigt ska intrången i de värdefulla natur- och kulturmiljöerna minimeras. Därmed bör den aktuella sträckan mellan Axvall och Varnhem byggas om till mötesfri landsväg.
- En arbetsplan upprättades år 2008, men eftersom inte finansieringen kunde lösas i tid blev vägen aldrig ombyggd.
- Sedan dess har en ny planeringsprocess kommit. Istället för arbetsplan heter det nu vägplan.
- Vägplanen, vars utformningsförslag redovisas på detta möte, påbörjades i våras och arbetet bedöms vara klart att ställas ut för granskning till våren.

Bakgrund

Vad har hänt i projektet?

Den 31:a maj hölls ett tidigt samrådsmöte (skede samrådsunderlag) då syftet med vägplanen och en tidig utformning presenterades tillsammans med de förutsättningar som finns längs med sträckan. Många bra synpunkter inhämtades från allmänheten.

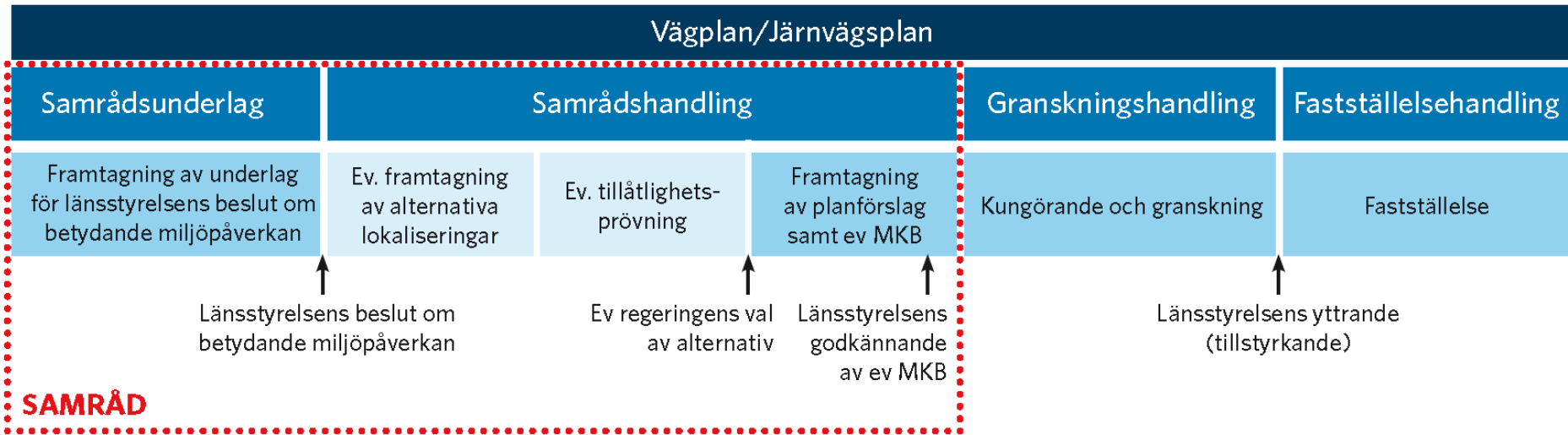
Samråd med Länsstyrelse, Skara kommun och Västtrafik skedde under sommaren.

Ett antal utredningar ledde under tidig höst fram till beslut om att exempelvis en trafikplats vid Skärv inte kommer att förordas, att en viltpassage över väg 49 föreslås anläggas mellan Skärv och Hushagen samt vilken utformning en trafikplats vid Varnhem bör få.

Under hösten har även Länsstyrelsen beslutat att projektet kan medföra betydande miljöpåverkan och att en miljökonsekvensbeskrivning därmed ska upprättas.

Olika inventeringar och geotekniska undersökningar har gjorts (och kommer att fortsätta under vecka 45).

Vägplaneringsprocessen, vad är en vägplan?



- Var ska vägen gå och hur ska den utformas?
- Länsstyrelsen tar beslut om betydande miljöpåverkan.
- Placering och utformning studeras mer detaljerat. **(Här är vi)**

Vägplanen innehåller

- Planbeskrivning
- Miljöbeskrivning eller Miljökonsekvensbeskrivning
- Kartor och ritningar i plan (även profiler vid behov)
- Bilagor (PM) från olika teknikområden
- Kostnadsbedömning
- Samrådsredogörelse inkl. protokoll från samråd
- Fastighetsförteckning
- Yttranden

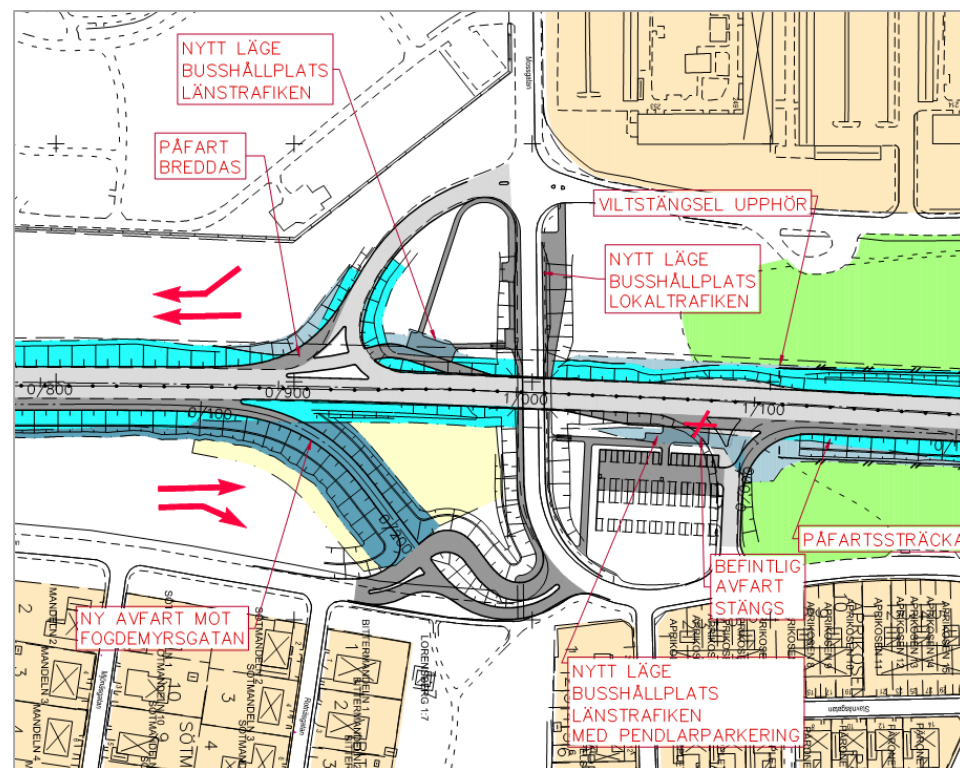
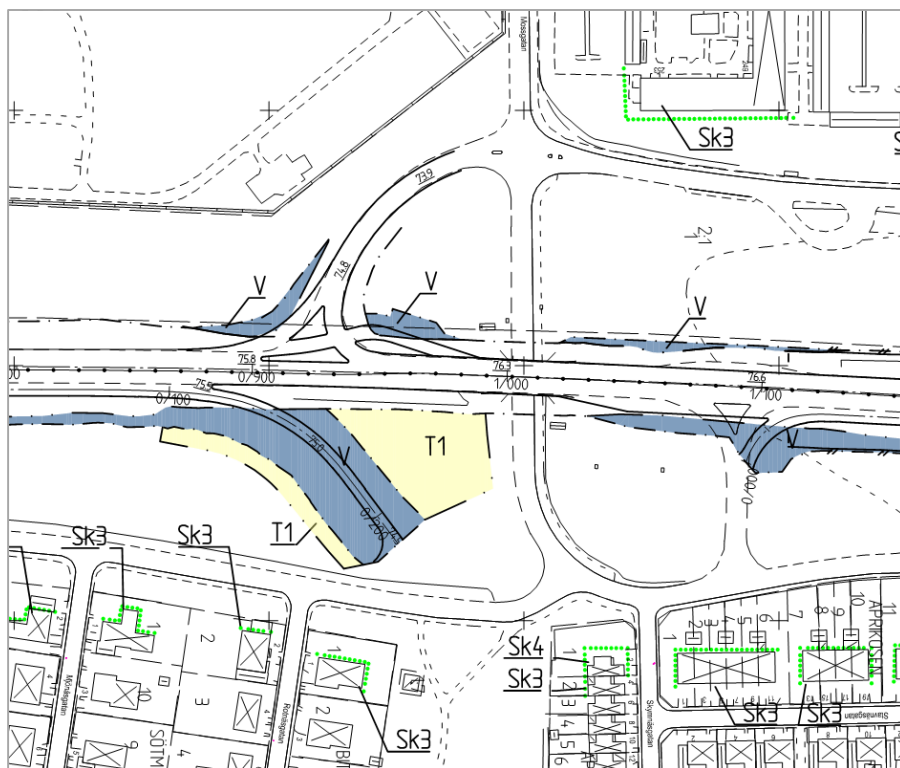
Vägplanens redovisning på kartor

Plankarta

Innehåller det som fastställs

Illustrationskarta

Innehåller kompletterande information



Presentation av vägförslaget



Vägförslaget

Befintlig väg

De ca 6 km av väg 49 som är aktuella för ombyggnation är idag 12-13 meter bred och har en skyltad hastighet på 90 km/tim (vid Varnhem 70 km/tim).

| Trafikflöde | Nuläge | År 2016 | Prognos | År 2040 |
|---------------------------|---------------|----------------|----------------|----------------|
| Vägavsnitt | ÅDT | Tung trafik | ÅDT | Tung trafik |
| Väg 49 Tpl Axvall – Skärv | 10 130 | 10% | 12 000 | 13% |
| Väg 49 Skärv – Varnhem | 8 930 | 11% | 10 600 | 14% |
| Väg 49 Varnhem – österut | 9 880 | 10% | 11 700 | 13% |

Vägförslaget

I väst startar projektet öster om trafikplats Axvall med två 2+2 körfält fram till Axvalla hed.

Väg 2748 (Hedvägen) mot Axvall stängs för biltrafik. En gång- och cykelport byggs vid den tidigare anslutningen. Mellan Axvall och Skärv föreslås en gång- och cykelväg/ägoväg.

Mellan Axvalla hed och Tåsjön utformas vägen med omväxlande omkörningsfält (2+1 körfält). Totalt tre anslutningar i plan föreslås på sträckan:

- Väg 2747 mot Skärv.
- Ny anslutning söder om Skärv som samlar upp befintliga anslutningar (Rospiggstorp).
- Hushagen

Samtliga får separat körfält för vänstersvägande trafik från väg 49 och vänsteraccelerationsfält. Väg 2747 även fri högersväng ut på väg 49.

Korsningen med väg 2747 vid Skäröv



Fordon från Skara mot Skäröv har skyddad vänstersväng.
Fordon från Skäröv mot Skara har skyddad högersväng/accelerationsfält.
Fordon från Skäröv mot Skövde har skyddat accelerationsfält.

Korsningen vid Rospiggstorp (söder Skärv)



Fordon från Skövde mot Rospiggstorp har skyddad vänstersväng..
Fordon från Rospiggstorp mot Skara har skyddat accelerationsfält.

Vägförslaget

Öster om Tåsjön, via Varnhemskorset och fram till busshållplatserna vid Axvallevägen kommer vägen att få två körfält per riktning (2+2 körfält).

Varnhemskorset kommer att byggas om till trafikplats med pendlarparkering och busshållplatserna flyttas dit.

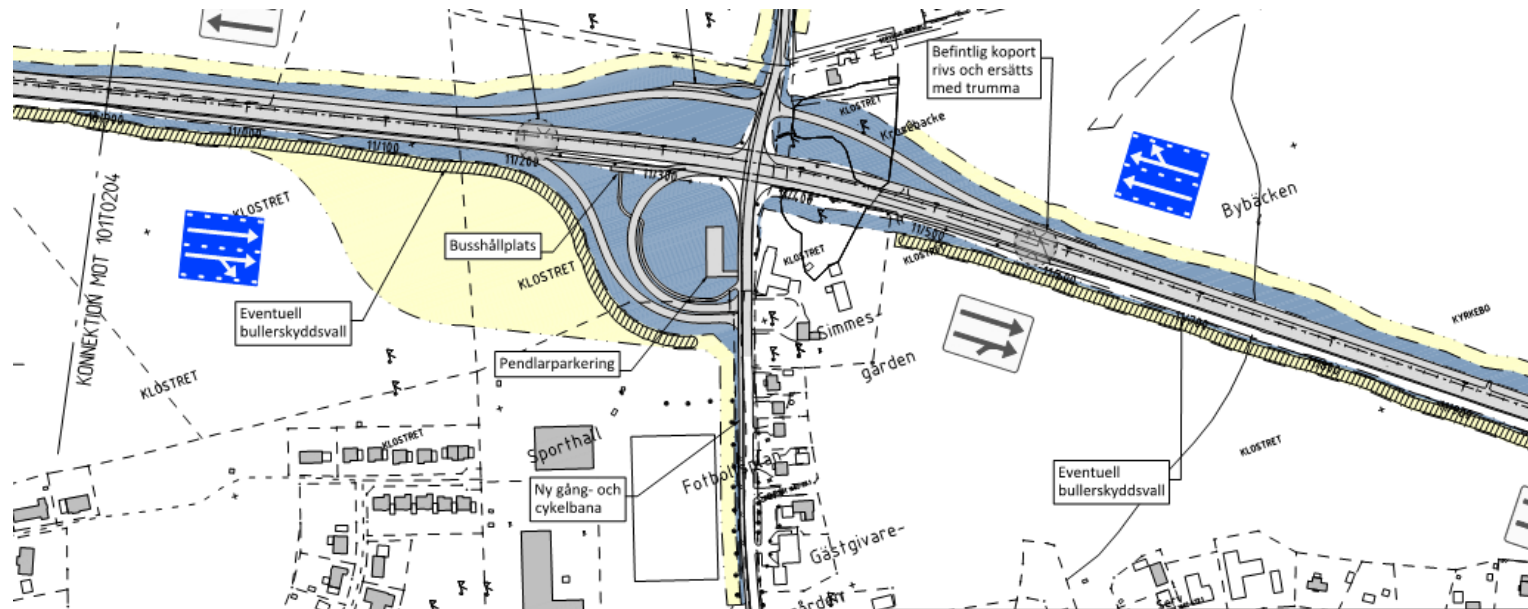
I den nya trafikplatsen föreslås:

- väg 49 att gå under lokalvägen
- ramperna på den norra sidan byggs med raka av- och påfarter ("ruter") som kommer att nyttjas som omledningsväg under byggtiden (8 meter breda)
- ramperna på den södra sidan får en mer kurvig utformning ("klöver") där även pendlarparkering och busshållplats ryms
- en gång- och cykelväg byggs mellan trafikplatsen och skolan

Trafikplats Varnhem

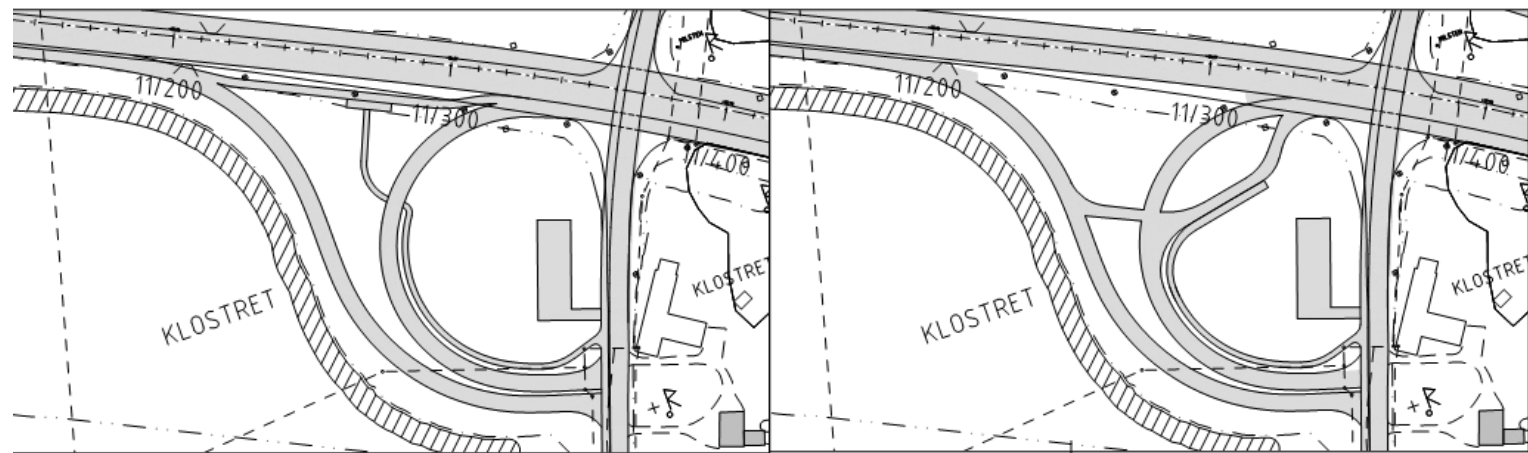
| | Väg 49 | | Södra rampsystemet | |
|-----------------------|---------------|-------------|---------------------------|---------------|
| | <i>Under</i> | <i>Över</i> | <i>Ruter</i> | <i>Klöver</i> |
| Investeringskostnad | Red | Yellow | Yellow | Yellow |
| Gravfältet | Yellow | Green | Red | Green |
| Boendemiljö | Green | Red | Yellow | Yellow |
| Landskapsbild | Yellow | Red | Green | Yellow |
| Odlingsmark | Yellow | Red | Yellow | Red |
| Masshantering | Red | Yellow | Yellow | Yellow |
| Trafikteknisk lösning | Green | Yellow | Green | Yellow |

Trafikplats Varnhem



HÅLLPLATSALTERNATIV 1

HÅLLPLATSALTERNATIV 2



Vägförslaget

Idag önskar vi få in synpunkter på vägförslaget och speciellt på:

- De anslutningar som föreslås stängas
- Gång- och cykeltrafik
- Behov av traktoröverfarter och brukstransporter
- Kollektivtrafiken

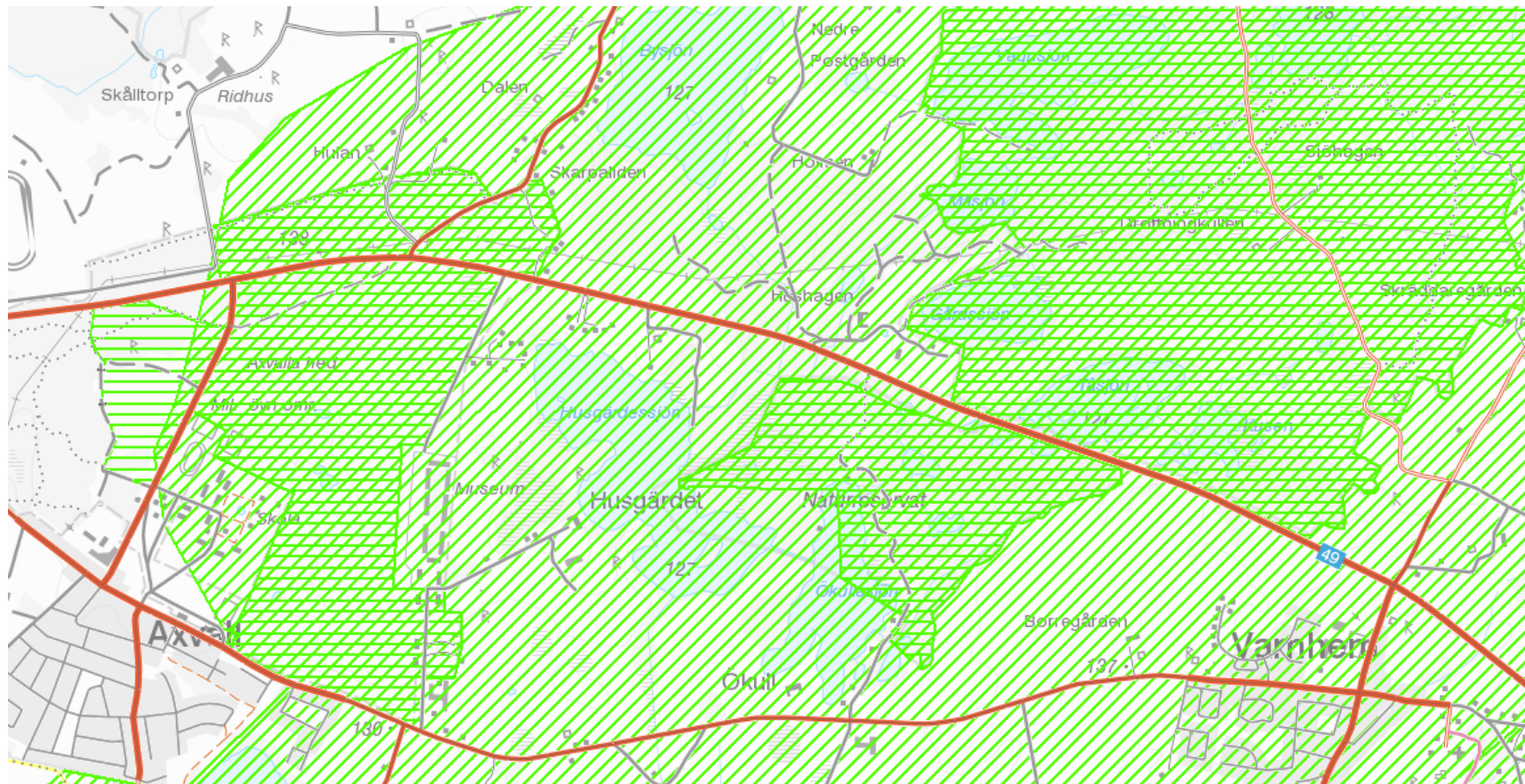
Miljöfrågor i projektet

- Betydande miljöpåverkan
- Miljökonsekvensbeskrivning upprättas som en del av vägplanen
- Grundas på bestämmelserna i miljöbalken
- Anpassningar och skyddsåtgärder
- En samlad bedömning av effekterna på människors hälsa och miljön

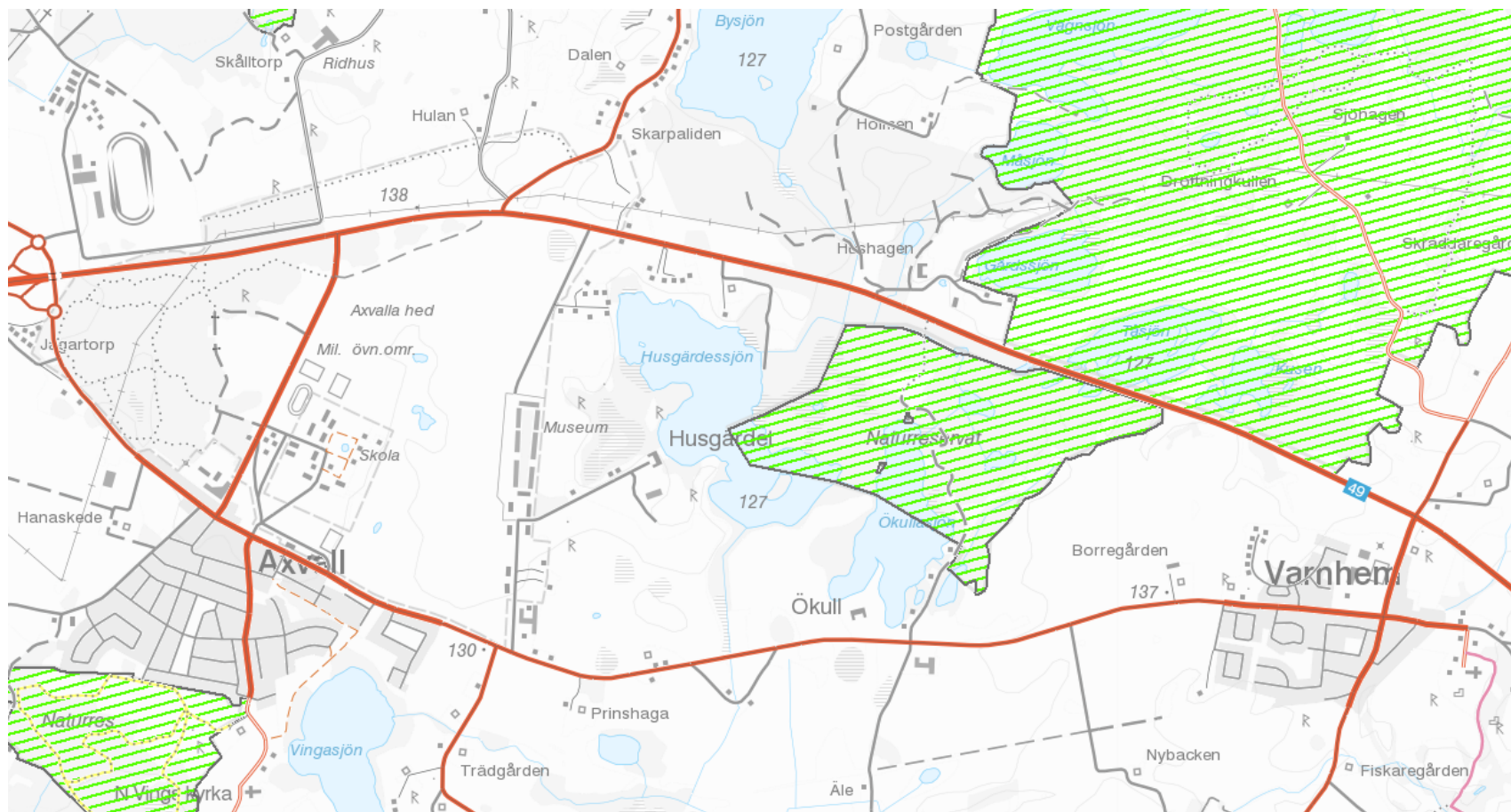
Viktiga miljöfrågor

- Naturvärden inklusive sjöar och vattendrag
- Barriäreffekter för vilt och annat djurliv
- Rekreation och friluftsliv
- Fornlämningar och andra kulturvärden
- Grundvatten
- Boendemiljöer (bullerstörningar)

Natura 2000 och riksintresse naturmiljö



Naturreservat




Naturmiljö

Tillståndsprövning

- Intrång i naturreservat och andra skyddade områden
- Intrång Natura 2000-området

Anpassningar

Kompensationsåtgärder


LÄNSSTYRELSEN
VÄSTRA GÖTALANDS LÄN
Naturvårdsenheten
Kaisa Malmqvist
031 - 60 57 17

BESLUT
2008-12-04

Diarienummer
521-100191-2008

Sida
1(11)

Delg.kvitto

Vägverket Region Väst
Tina Balot
Kruthusgatan 15
405 33 Göteborg

| | | |
|-------------|-------------|-----------|
| Region Väst | Region Väst | Vägverket |
| MARUM | 2008-12-05 | 1067 |
| PP 30-A | 2008: 50980 | |
| 63 17 30 | | |

Tillstånd enligt bestämmelser för Natura 2000, landskapsbildsskydd, naturreservat samt dispens från strandskyddsbestämmelserna och biotopskyddsbestämmelserna för utbyggnad av väg 49, etapp Axvall-Varnhem, Skara kommun

BESLUT

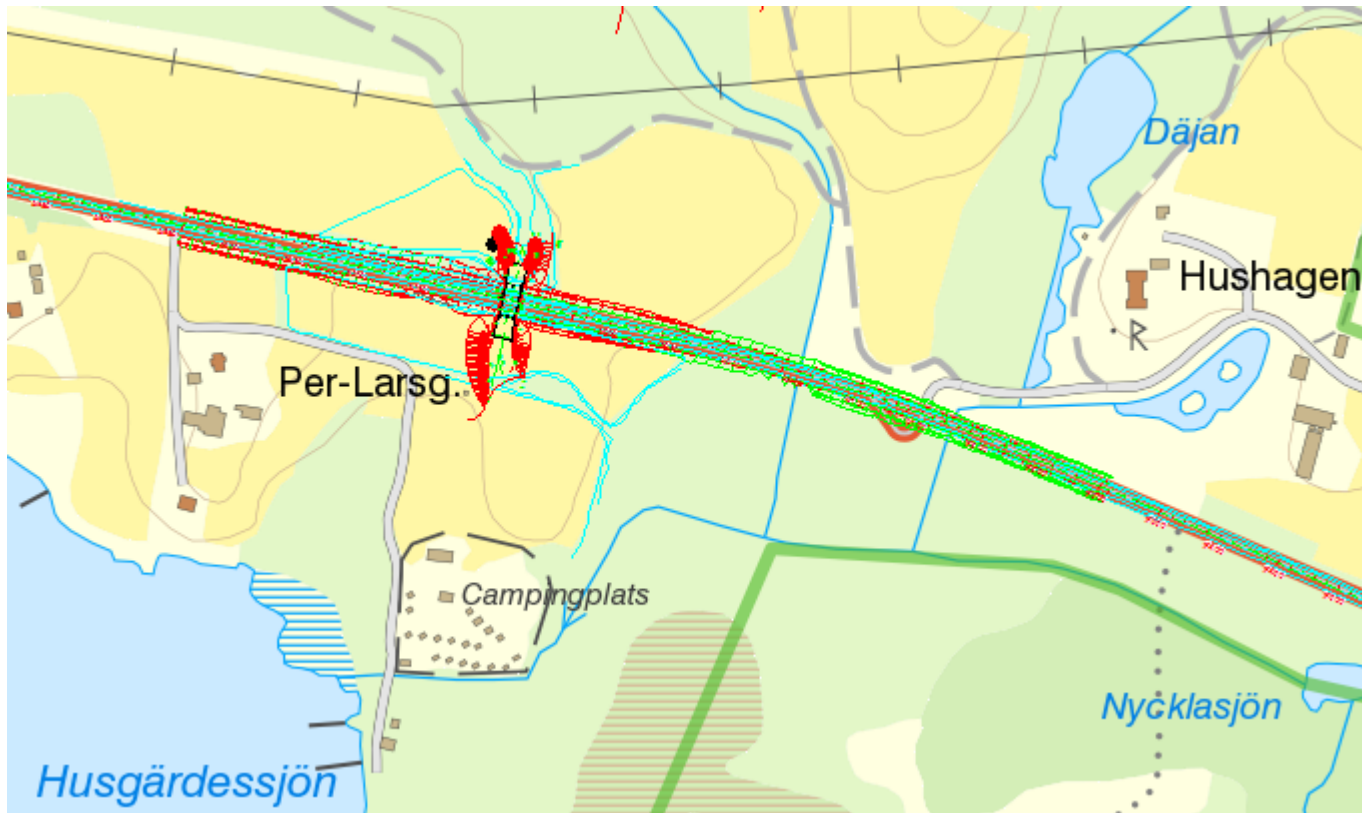
Länsstyrelsens beslut omfattar mark inom vägområde, tillfällig natur och terrängmodelleringsområden enligt utställning (daterad 2008-10-10)

Vilt och annat djurliv

Viltstängsel och mitträcke minskar olycksrisk men ökar barriäreffekt.

Passager för djurlivet ingår i vägplanen.

Viltbro norr Husgårdessjön

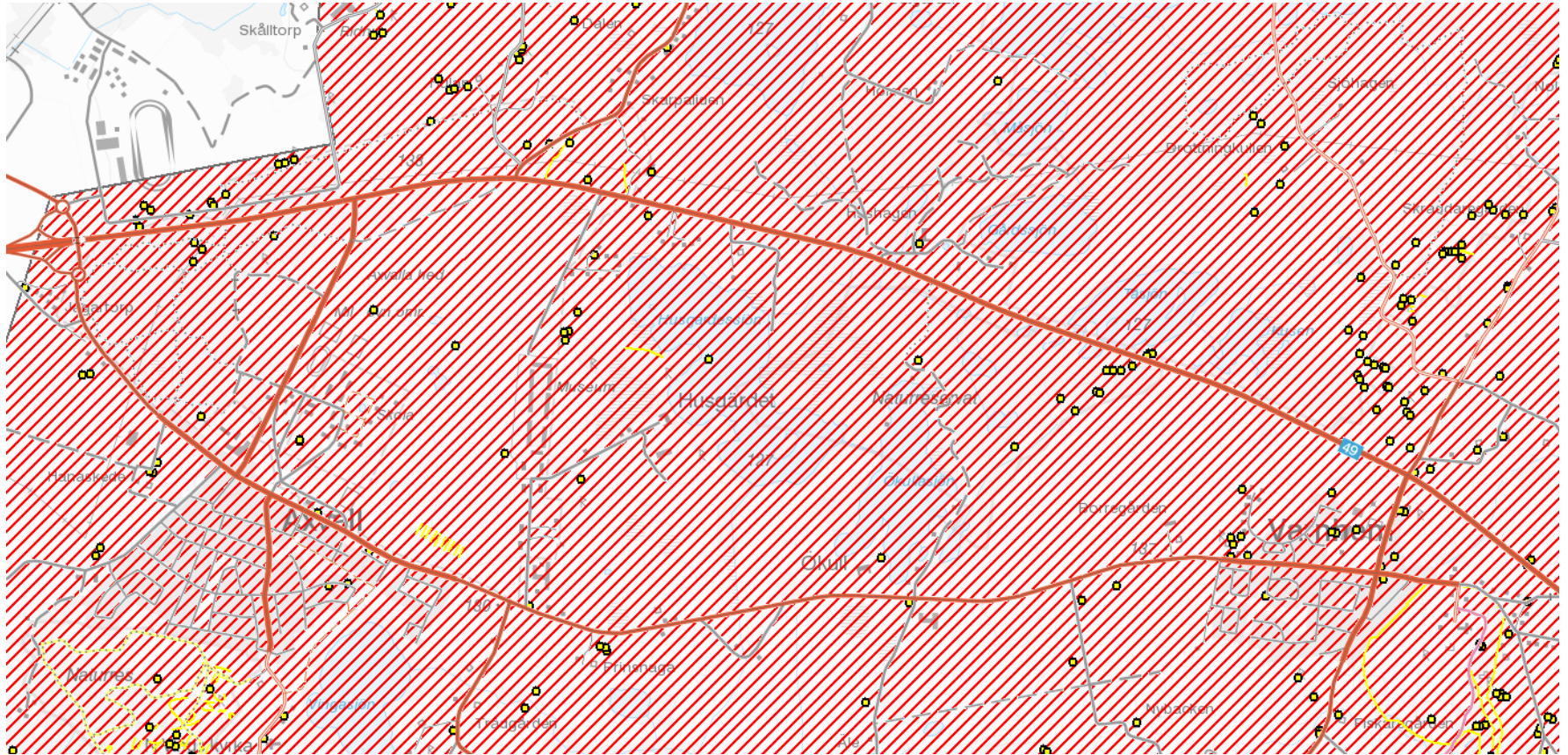


Övriga åtgärder för djurlivet

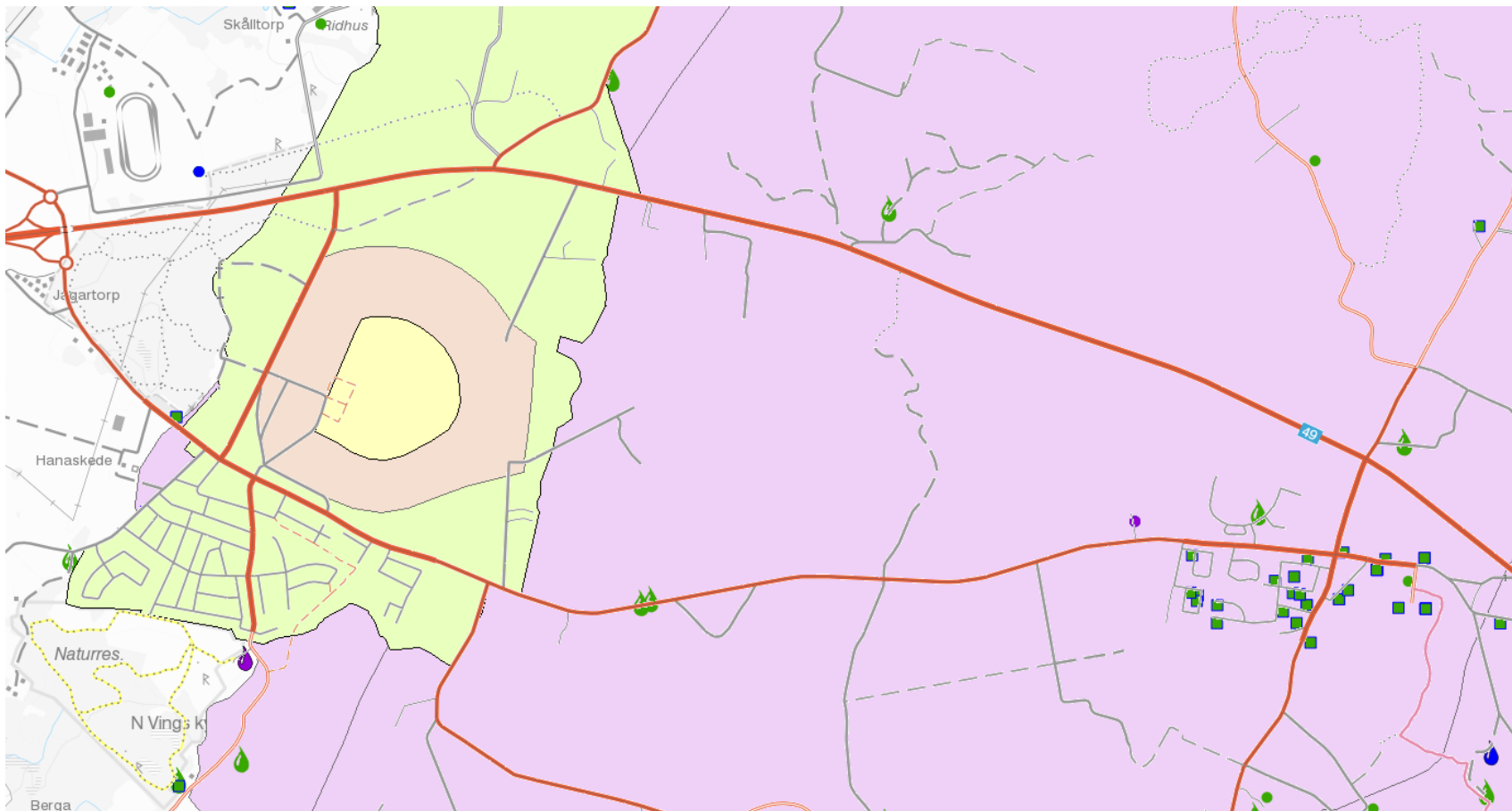
- Kombinerad passage för gående/cyklister och djurliv Axvall
- Koportar
- Torrtrummor vid vattendragen och andra platser



Kulturmiljö och forn lämningar



Grundvatten



Masshantering

Alunskiffer utspritt från Billingen

Kan innehålla

- olja
- tungmetaller
- uran

Innehåller

- något förhöjda halter av arsenik



Överskottsmassor

- Bullerskyddsvallar
- Terränganpassning

Föroreningsituationen ska inte försämrast.

Buller/boendemiljö

| Planeringsfall | Ekvivalent ljudnivå inomhus (dBA) | Ekvivalent ljudnivå utomhus (dBA) | Maximal ljudnivå inomhus (dBA) | Maximal ljudnivå utomhus (dBA) |
|--|-----------------------------------|-----------------------------------|--------------------------------|--------------------------------|
| Befintlig miljö vid väg | 40 | 65 | 55* | |
| Nybyggnad eller väsentlig ombyggnad av väg | 30 | 55 | 45* | 70 |

*Får överskridas maximalt fem gånger nattetid (22.00-06.00) i sovrum

Buller/boendemiljö

För att klara riktlinjerna kommer vägnära åtgärder som bullerskyddsvallar att i första hand anläggas, förutsatt att överskottsmassorna får återanvändas i projektet.

I andra hand kommer fastighetsnära åtgärder som byte av fönster och ventiler samt skyddad uteplats (mindre bullerskyddsplank vid uteplats) att erbjudas.

Det kan även bli aktuellt att erbjuda inlösen av fastighet.

Buller/boendemiljö

Länk till [BULLERUTBREDNINGSKARTOR](#)

Information om markförhandling

Charlotta Glasell

Markförhandlare

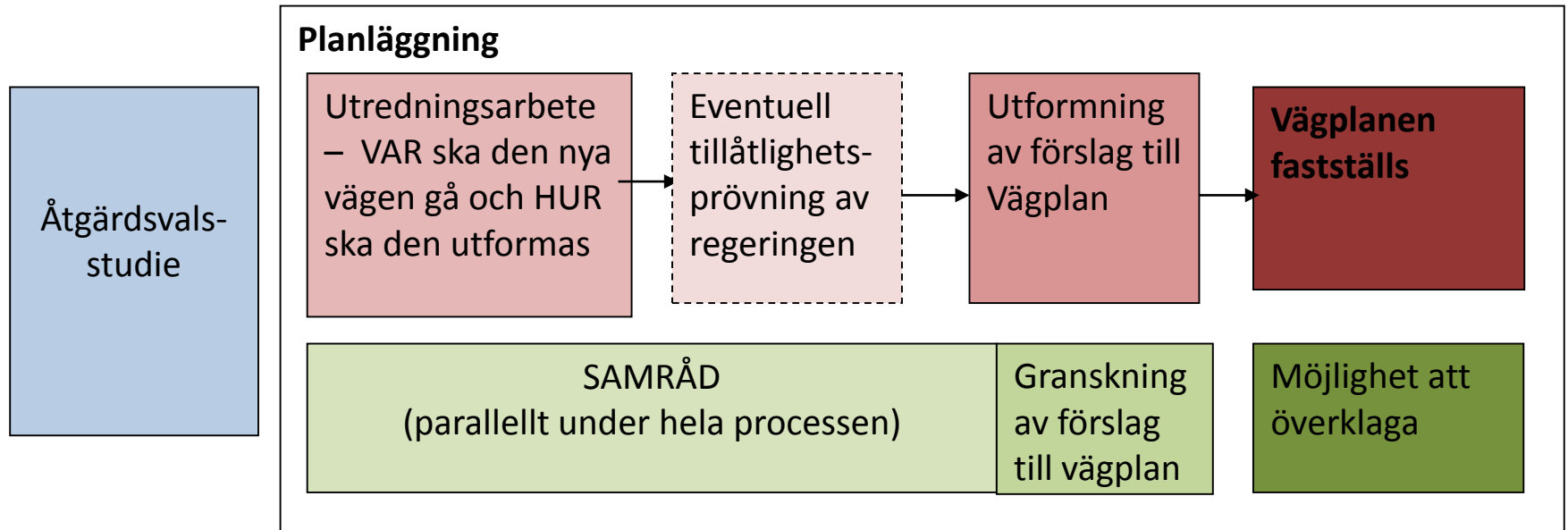
- **Mark- och ersättningsfrågor**

Telefon: 010-123 19 60

charlotta.glasell@trafikverket.se



Vägplan ger markåtkomst för vägen

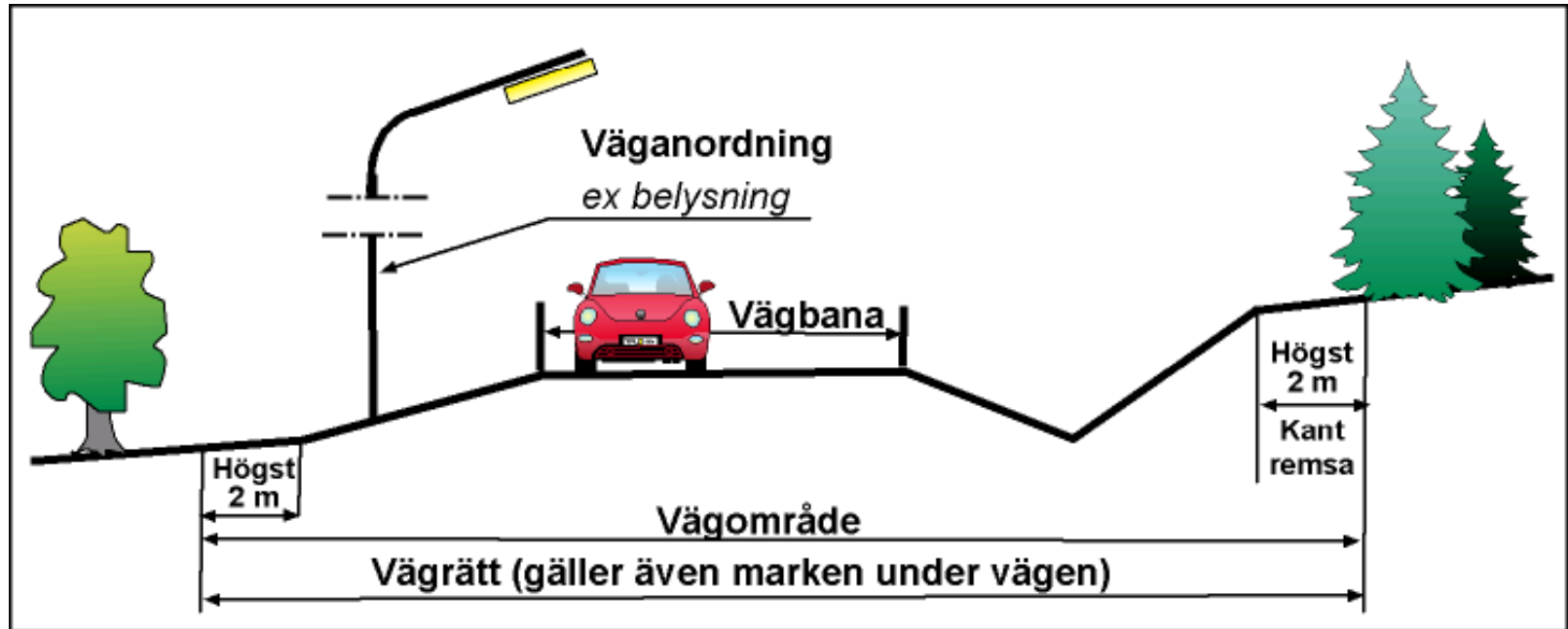


Vägrätt

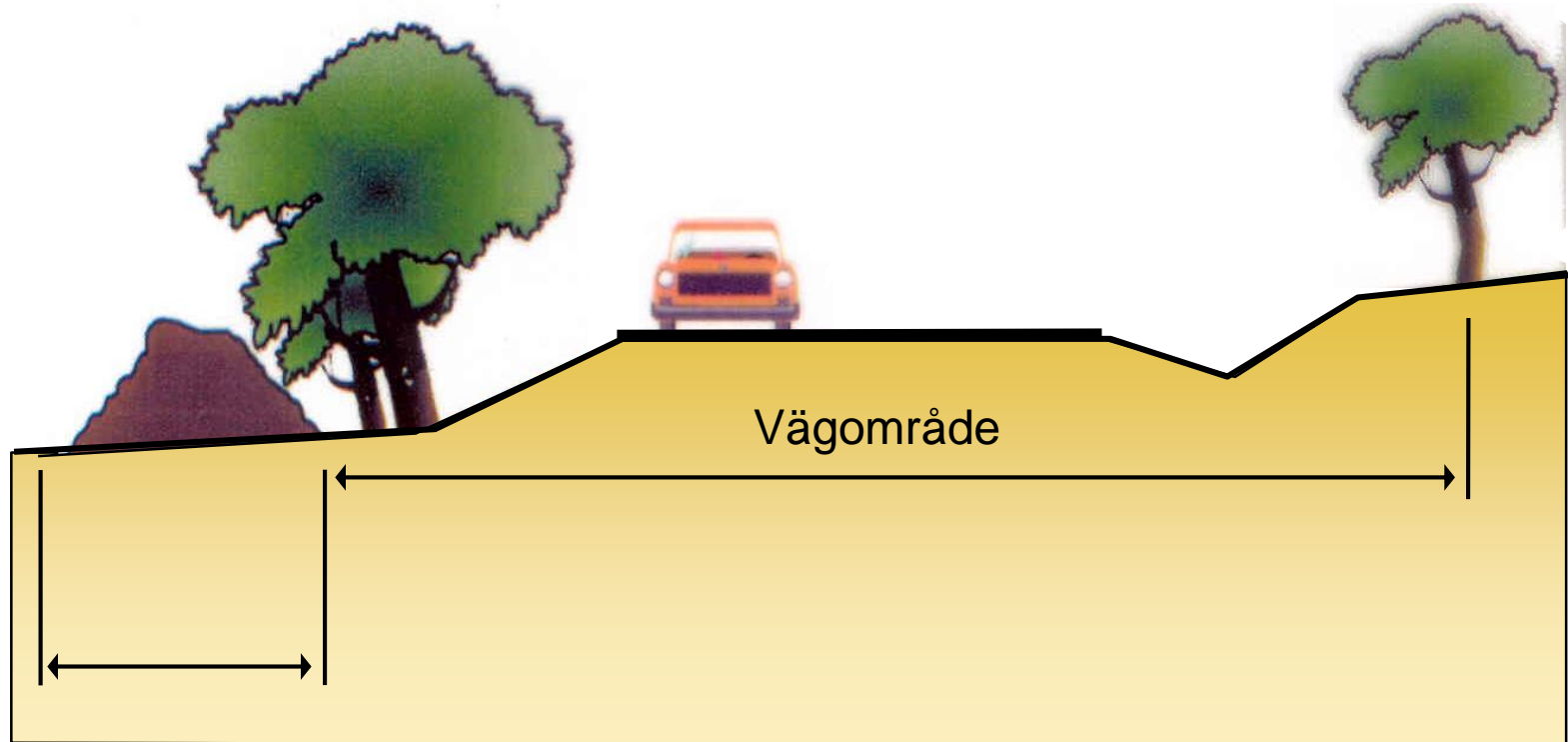
- Vägrätt uppkommer när väghållaren tar i anspråk mark för väg, det vill säga när vägens sträckning över fastigheten blivit utmärkt och vägarbetet påbörjats. ([31 § Väglagen](#))
- Vägrätten är en rätt för väghållaren att nyttja den mark som behövs för vägen. Rätt till grus, berg och andra jordmassor inom vägområdet. ([30§ Väglagen](#))
- Ingen förändring av fastighetsgränser.
- Vägrätten upphör när vägen dras in. ([32 § Väglagen](#))



Vägområde



Mark under byggtiden



Yta som används under byggnadstiden, t.ex. för massupplag

Enskilda vägar

- Vid byggande av ny allmän väg eller ombyggnad av en befintlig väg kan även enskilda vägar påverkas.
- Beslut om de enskilda vägarna som används av flera fastigheter hanteras av Lantmäteriet.
- När en väg dras in från allmänt underhåll men behövs för enskild väg kan Trafikverket ansöka om lantmäteriförrättning för att ordna det framtida underhållsansvaret ([25 § Väglagen](#))



Besiktningar/Gränsmarkeringar

- Hus och vattentäcker besiktigas före byggstart om risk finns för skador.
- Befintliga gränsmarkeringar som riskerar att skadas mäts in före byggstart. Efter att bygget har färdigställts återutsätts skadade/förlorade markeringar av Lantmäteriet.



Vem kan få ersättning?

Fastighetsägare

Servitutshavare

Nyttjanderättshavare, t.ex. jordbruksarrendatorer

Vad ersätts?

- Markintrånget – Minskning av fastighetens marknadsvärde
- 25 %-påslag på markintrång
- Annan skada
- Uppräkning med index och ränta

Inlösen av fastighet

- Synnerligt men för fastigheten eller del därav
- Tidig inlösen i undantagsfall

([55 §](#) + [55 a §](#) + [55 b §](#) Väglagen)

Reglering av intrång

- Trafikverket meddelar genom brev vilket datum marken kommer att tas i anspråk för vägutbyggnad.
- Intrånget regleras i allmänhet när vägen är färdigbyggd.
- Ersättningsbeloppet räknas upp med index och ränta från den dag marken togs i anspråk.



Ombudskostnader vid ersättningsförhandlingar

- Det finns inte någon skyldighet för Trafikverket att svara för ombudskostnader vid frivilliga förhandlingar.
- Detta hindrar dock inte att markägaren och Trafikverket ändå fritt kan avtala om detta. Trafikverket ersätter ombudskostnader under vissa förutsättningar (t.ex. ska ersättningen överstiga 1/2 basbelopp).
- Före anlitande av ombud, kontakta Trafikverket!

Rättegångskostnader

Första instans (Mark- och miljödomstolen)

- Trafikverket svarar för egna och motpartens skäligena kostnader.

Högre instans (Mark- och miljööverdomstolen, HD)

- Trafikverket svarar för egna och motpartens skäligena kostnader om målet förts vidare av Trafikverket.
- Om målet förts vidare av fastighetsägaren och förloras i högre instans får fastighetsägaren stå sina egna kostnader men normalt inte Trafikverkets.

Under byggtiden

Vanligen förekommande störningar:

- Transporter och trafikomläggningar
- Buller
- Vibrationer
- Luftföroreningar (damm, avgaser)
- Tillfällig grundvattenpåverkan

**Vid skador/störningar, kontakta
markförhandlaren!**



Tidplan

- **Samrådstid t.o.m. 21 november (synpunkter på vägförslaget)**
- **Granskning för allmänheten under mars 2017**
- **Fastställelseprövning klar sen höst 2017**
- **Byggnation troligen 2018 – 2021**

Läs mer om projektet på websidan: www.trafikverket.se/vag-49-Axvall-Varnhem/



Västra Götalands län

Projekt i länet

Väg 49, Axvall-Varnhem

Om projektet

Dokument

Väg 49, Axvall-Varnhem, mötesfri landsväg

 Dela  Kontakta oss

Hoppa till: [Fördjupning](#)

Väg 49 Axvall-Varnhem finns med i "Regional plan för transportinfrastrukturen i Västra Götaland 2014–2025". Utförande planeras till perioden 2018–2021.

Trafikverket planerar att bygga ut väg 49 mellan Axvall och Varnhem till landsväg. Syftet med vägutbyggnaden är i första hand att förbättra framkomligheten, trafiksäkerheten och vägstandarden men även att förbättra miljöförhållandena utmed vägen. Standarden för den nya vägen blir en mötesfri landsväg. En ny trafikplats byggs vid Varnhem och flera utfarter och vägar kommer att dras in vid ombyggnaden.

Längs sträckan finns områden med stora miljövärden bland annat för naturmiljö, kulturmiljö och friluftsliv. Vid

Tack för uppmärksamheten!

Några frågor?

Kontaktuppgifter

Synpunkter skickas till Trafikverket

goteborg@trafikverket.se

eller

Trafikverket Ärendemottagningen

Region Väst

Box 810

781 28 Borlänge

Senast 2016-11-22. Referera till ärendenummer **TRV 2016/33389**

Frågor till:

Mikael Rintala, projektledare Trafikverket. tel. 010-123 71 78

Charlotta Glasell, markförhandlare Trafikverket tel. 010-123 19 60

Gustav Silverin, ÅF tel. 010-505 54 71