

VÄLKOMMEN!

till samrådsmöte för

**Väg 49 delen Axxvall -
Varnhem**

i Varnhem, 31 maj 2016



TRAFIKVERKET

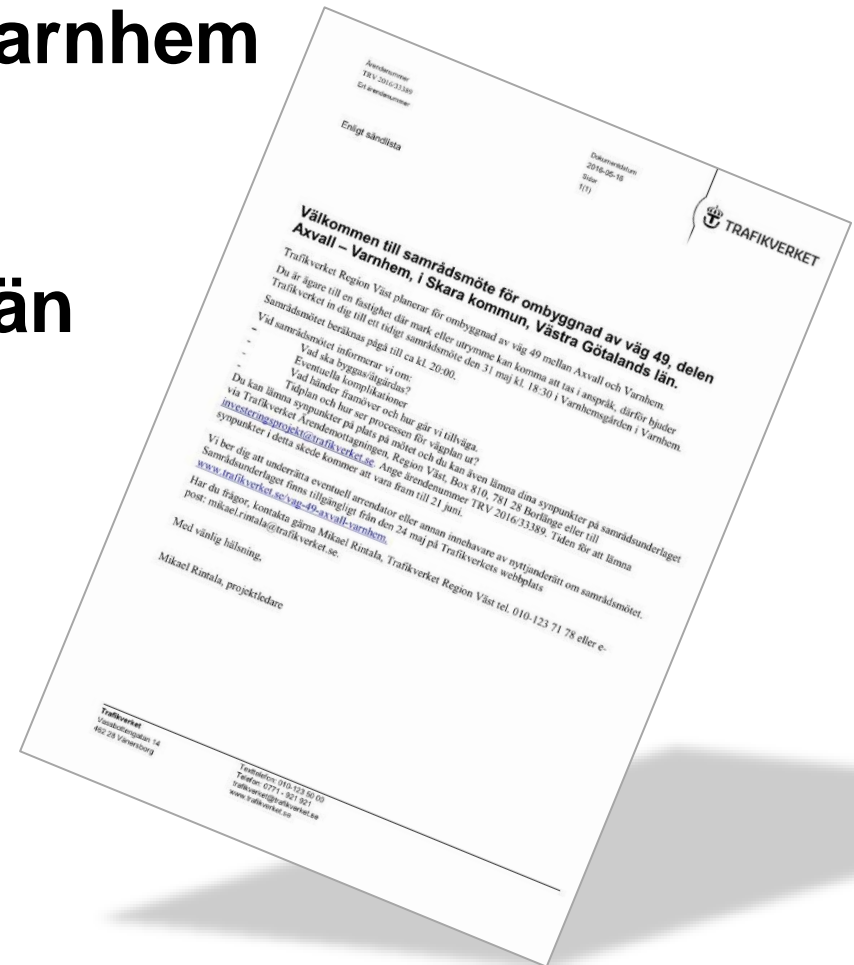


Välkomna till samrådsmöte angående

Väg 49, delen Axxvall – Varnhem

Skara kommun Västra Götalands län

2016-05-31



Presentation

- Mikael Rintala Projektledare, Trafikverket
- Nathalie Abrahamsson Markförhandlare, Trafikverket
- Tomas Blidsell Entreprenadsakkunnig, Trafikverket
- Sebastian Arneland Specialist Miljö, Trafikverket
- Cathrin Larsson Projektingenjör, Trafikverket
- Gustav Silverin Uppdragsledare, ÅF
- Anders Dahllöv Miljöansvarig, ÅF
- Nicklas Persson Vägprojektör, ÅF
- Sofie Björklund Landskapsarkitekt, ÅF
- Göran Eriksson Markadministratör, ÅF

Samråd på orten - dagordning

- Öppnande
- Presentation av medverkande
- Dagordning
- Bakgrund till projektet
- Redogörelse av planeringsprocessen
- Presentation av vägförslaget
- Miljö
- Information om markförhandling
- Tidplan
- Kontaktuppgifter
- Avslutning med fika

Väg 49, delen Axvall - Varnhem



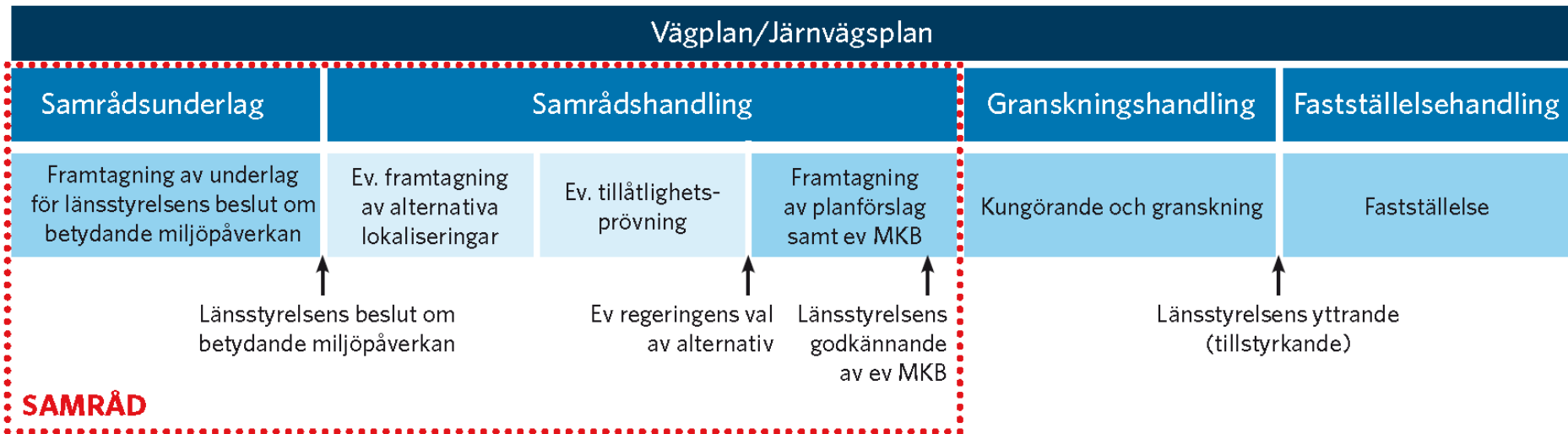
Bakgrund

- Hela sträckningen av väg 49 mellan Skara och Skövde ska på sikt möttesepareras (motorväg eller mötesfri landsväg).
- Projektets mål är att öka trafiksäkerheten och framkomligheten. Samtidigt ska intrången i de värdefulla natur- och kulturmiljöerna minimeras. Därmed bör den aktuella sträckan mellan Axvall och Varnhem byggas om till mötesfri landsväg.
- En arbetsplan upprättades år 2008, men eftersom inte finansieringen kunde lösas i tid blev vägen aldrig ombyggd.
- Sedan dess har en ny planeringsprocess kommit. Istället för arbetsplan heter det nu vägplan.
- Dåvarande arbetsplan kommer att arbetas om till en vägplan och samråd kommer att ske på nytt för att hitta de bästa lösningarna.

Förändringar i utformning från arbetsplanens förslag

- Vägbreddningen kommer att bli mindre (exempelvis får 2+2 sträckorna en vägbredd på 16,5 m mot tidigare 21,5 m)
- Trafikplats Varnhem kompletteras med busshållplatser, pendlarparkering och bussramper
- Behovet av en trafikplats vid Skärv ska studeras
- Körfältsindelning kommer att ses över
- Lokalvägnätet och gång- och cykelpassager kommer att ses över
- Viltpassage – placering utreds

Vägplaneringsprocessen, vad är en vägplan?



- Var ska vägen gå och hur ska den utformas? **(Här är vi)**
- Länsstyrelsen tar beslut om betydande miljöpåverkan.
- Placering och utformning studeras mer detaljerat.

Vägplanen innehåller

- Planbeskrivning
- Miljöbeskrivning eller Miljökonsekvensbeskrivning
- Kartor och ritningar i plan (även profiler vid behov)
- Bilagor (PM) från olika teknikområden
- Kostnadsbedömning
- Samrådsredogörelse inkl. protokoll från samråd
- Fastighetsförteckning
- Yttranden

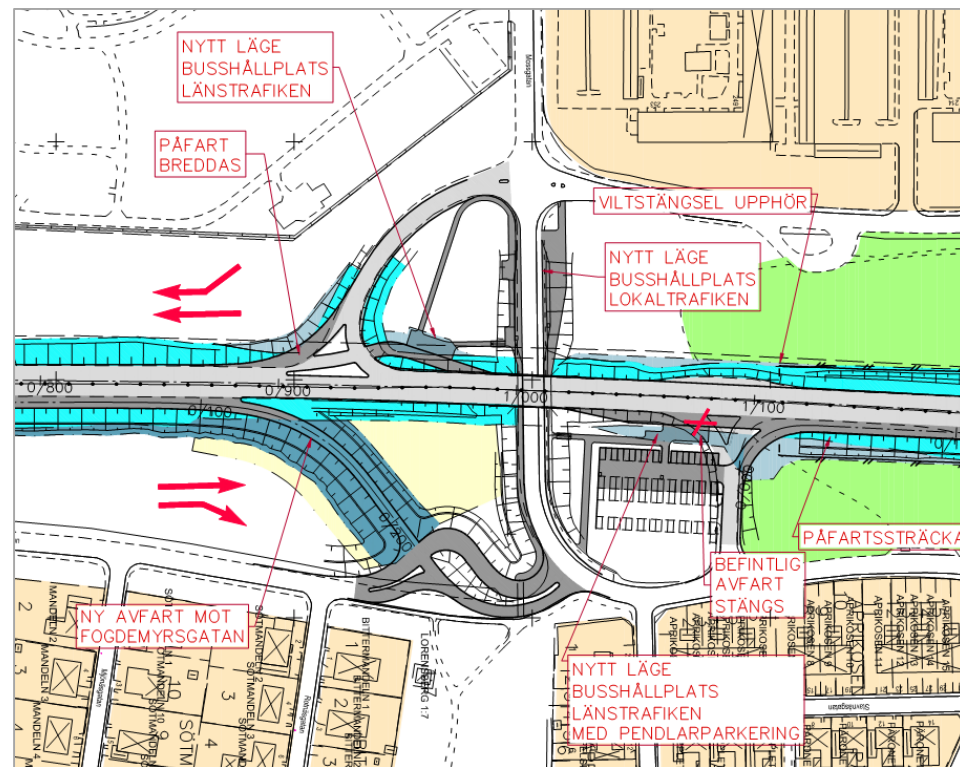
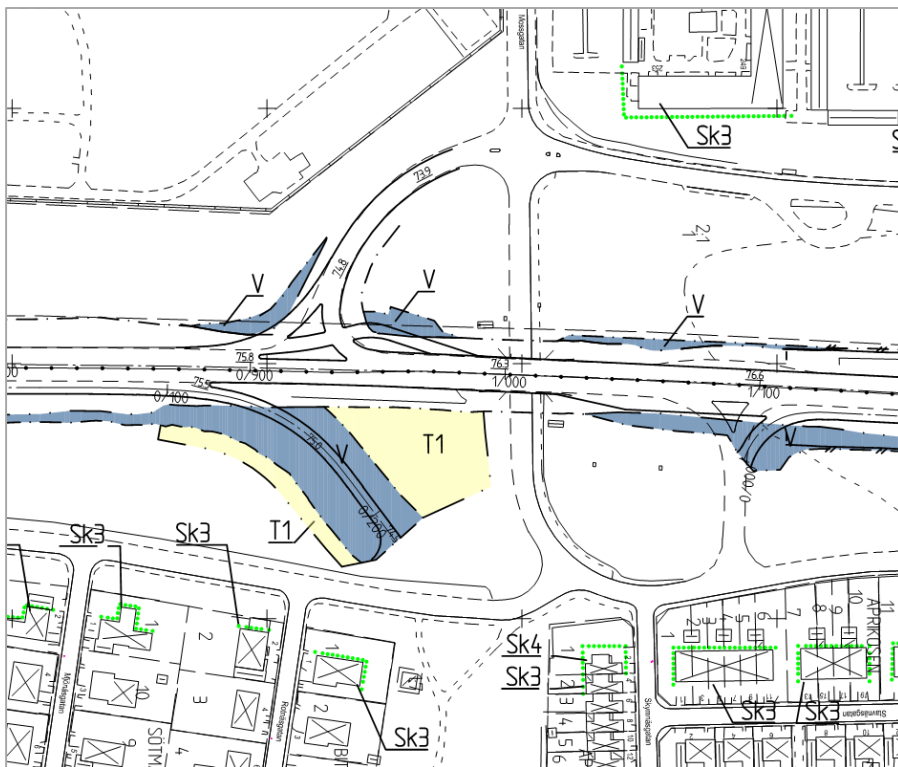
Vägplanens redovisning på kartor

Plankarta

Innehåller det som fastställs

Illustrationskarta

Innehåller kompletterande information



Presentation av vägförslaget



Vägförslaget

Befintlig väg

De ca 6 km av väg 49 som är aktuella för ombyggnation är idag 12-13 meter bred och har en skyltad hastighet på 90 km/tim (vid Varnhem 70 km/tim).

Trafikflöde	Nuläge	År 2016	Prognos	År 2040
Vägavsnitt	ÅDT	Tung trafik	ÅDT	Tung trafik
Väg 49 Tpl Axvall – Skärv	10 130	10%	11 900	10%
Väg 49 Skärv – Varnhem	8 930	11%	10 470	11%
Väg 49 Varnhem – österut	9 880	10%	11 590	11%

Vägförslaget

I väst startar projektet öster om trafikplats Axvall och motorvägens två 2+2 körfält fortsätter österut fram till Axvalla hed (väg 2748 mot Axvall).

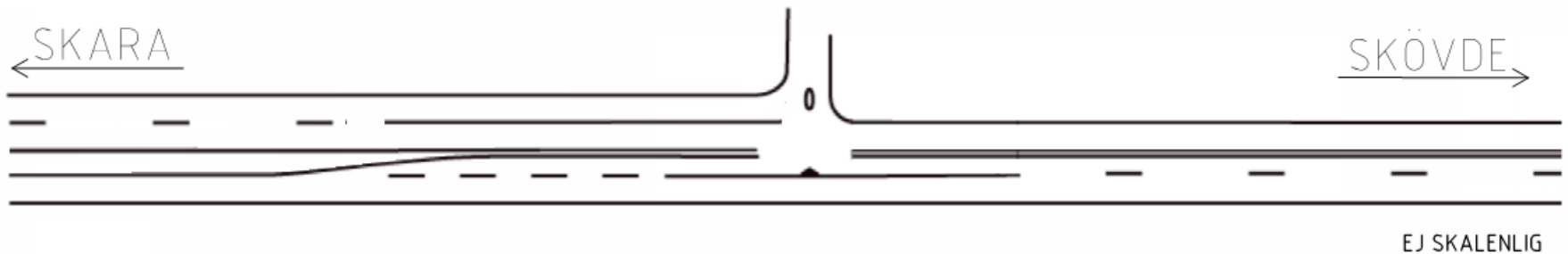
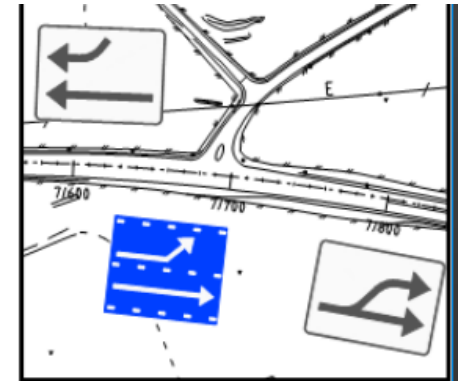
Mellan Axvalla hed och Tåsjön studeras olika alternativa körfältsindelningar och korsningslösningar.

Öster om Tåsjön, via Varhemskorset och fram till busshållplatserna vid Axvallevägen kommer vägen att få två körfält per riktning (2+2 körfält).

Varhemskorset kommer att byggas om till trafikplats med pendlarparkering och busshållplatserna flyttas dit.

Exempel på korsning i plan

PRINCIPUTFORMNING



- Fordon från Skara mot Skärv har skyddad vänstersväng.
- Fordon från Skärv mot Skara har skyddad högersväng/accelerationsfält.
- Fordon från Skärv mot Skövde har skyddat accelerationsfält.

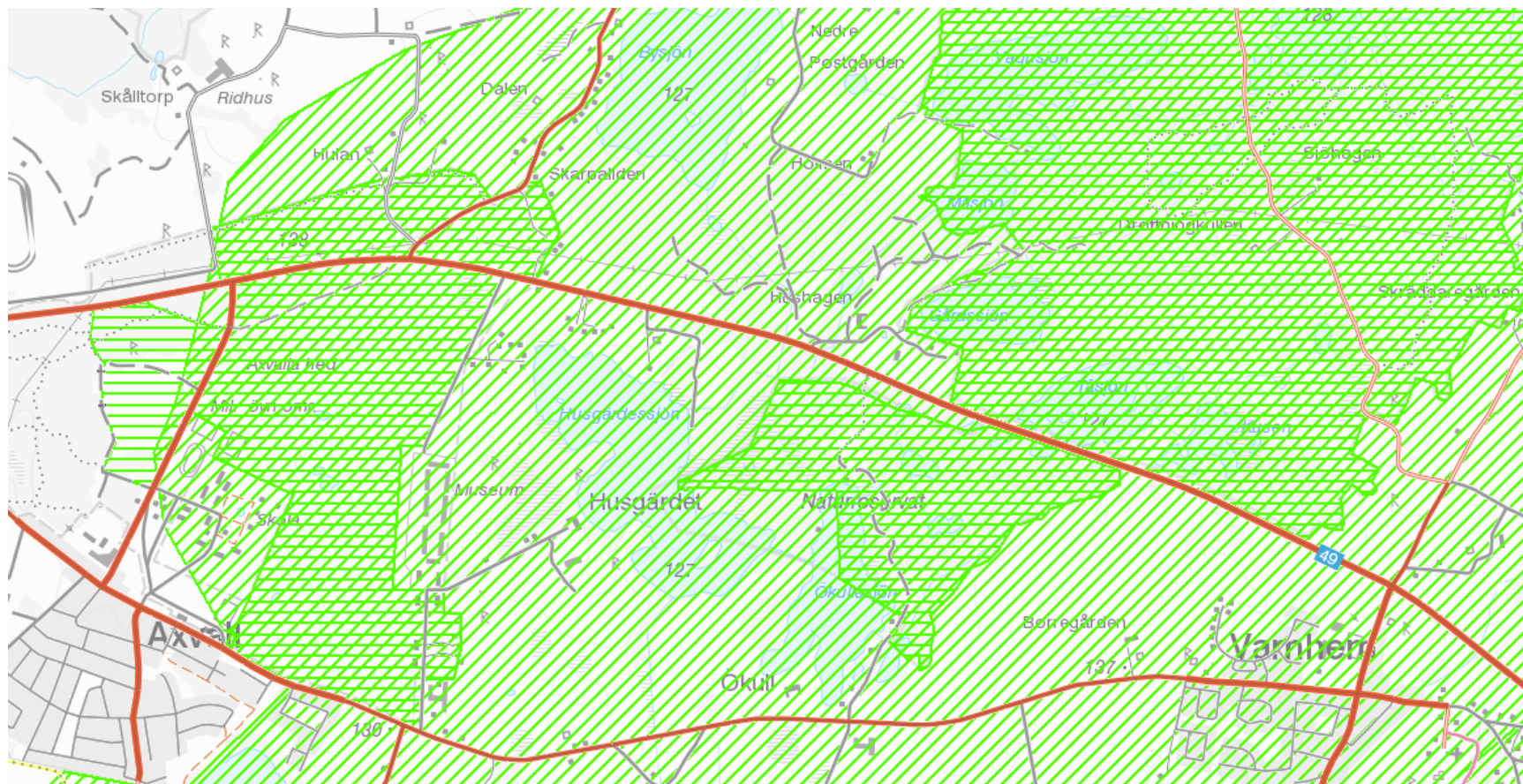
Miljöfrågor i projektet

- Betydande miljöpåverkan
- Miljökonsekvensbeskrivning upprättas som en del av vägplanen
- Grundas på bestämmelserna i miljöbalken
- Anpassningar och skyddsåtgärder
- En samlad bedömning av effekterna på människors hälsa och miljön

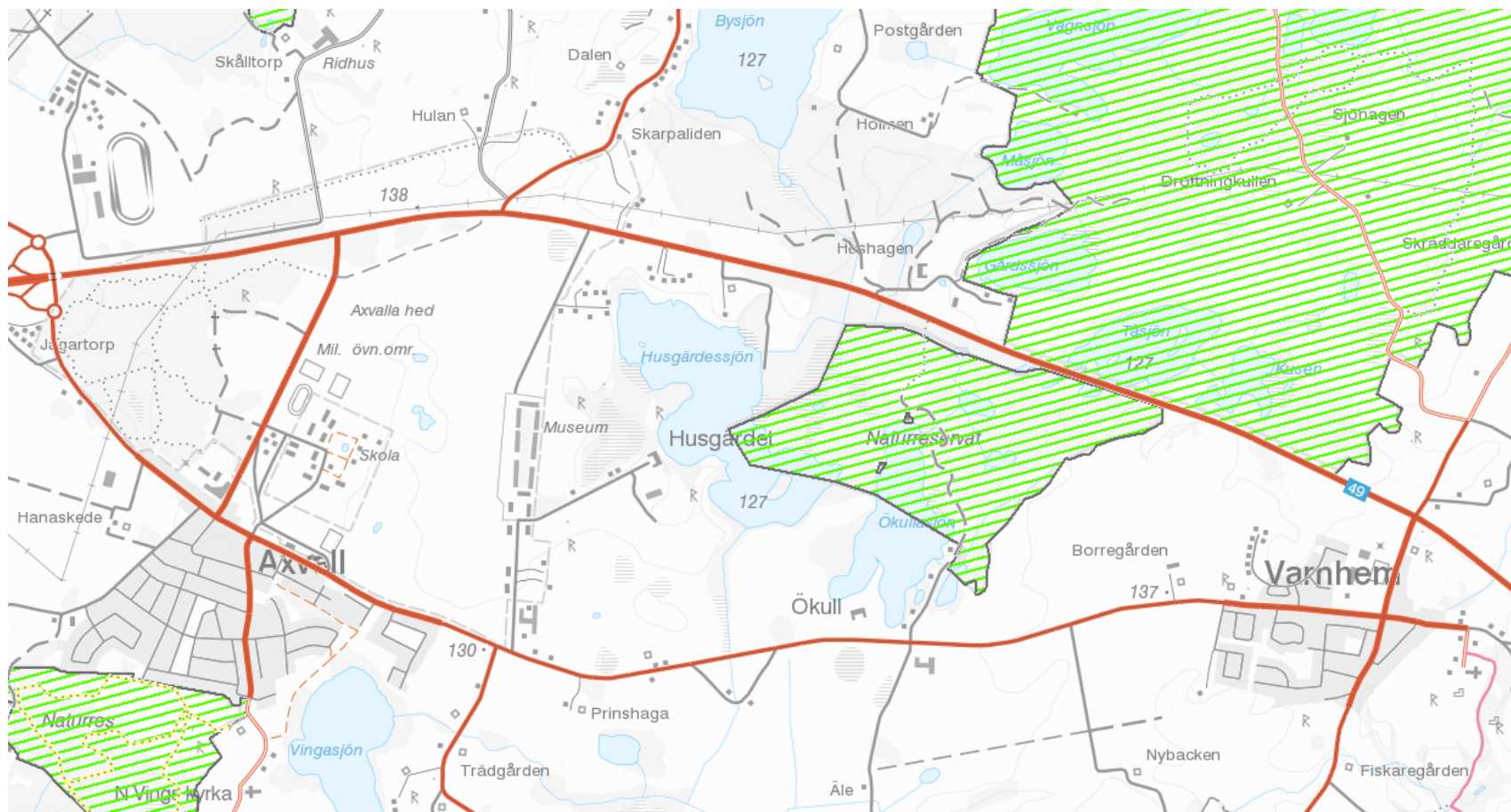
Viktiga miljöfrågor

- Naturvärden inklusive sjöar och vattendrag
- Barriäreffekter för vilt och annat djurliv
- Rekreation och friluftsliv
- Fornlämningar och andra kulturvärden
- Grundvatten
- Boendemiljöer (bullerstörningar)

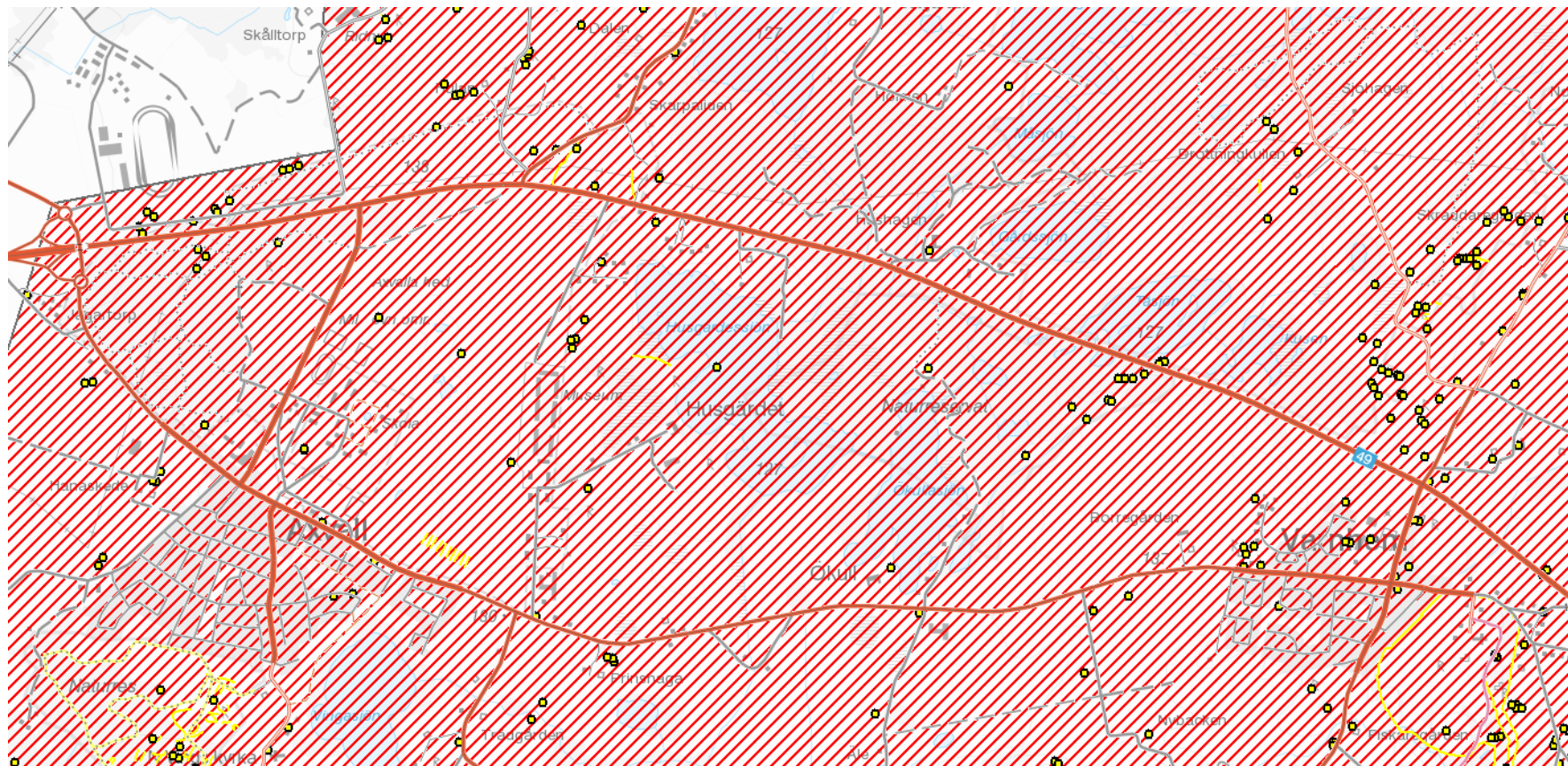
Natura 2000 och riksintresse naturmiljö



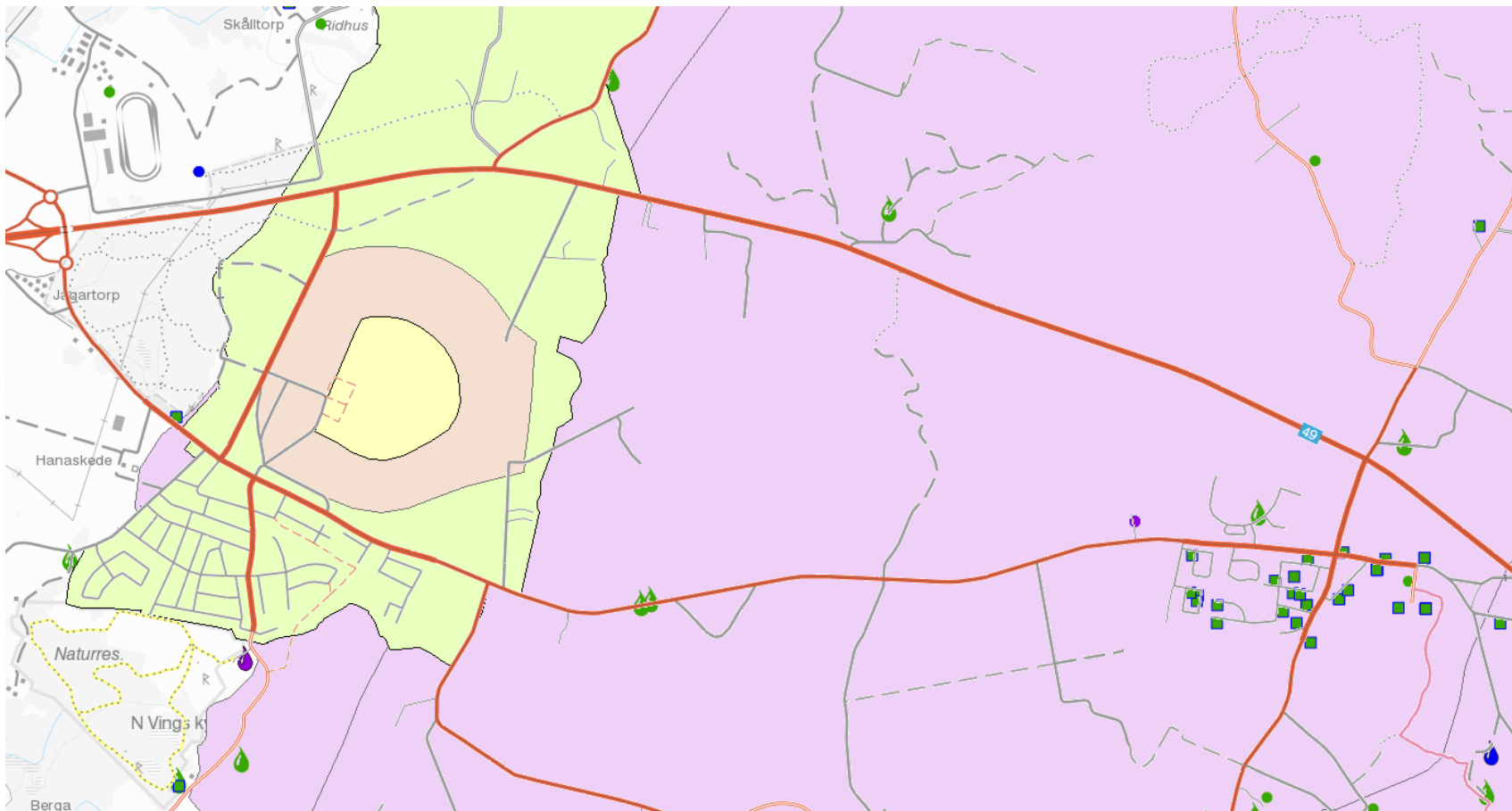
Naturreservat



Kulturmiljö och forn lämningar



Grundvatten



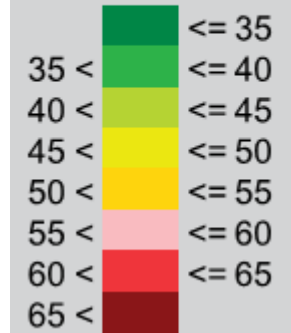
Buller/boendemiljö

Planeringsfall	Ekvivalent ljudnivå inomhus (dBA)	Ekvivalent ljudnivå utomhus (dBA)	Maximal ljudnivå inomhus (dBA)	Maximal ljudnivå utomhus (dBA)
Befintlig miljö vid väg	40	65	55*	
Nybyggnad eller väsentlig ombyggnad av väg	30	55	45*	70

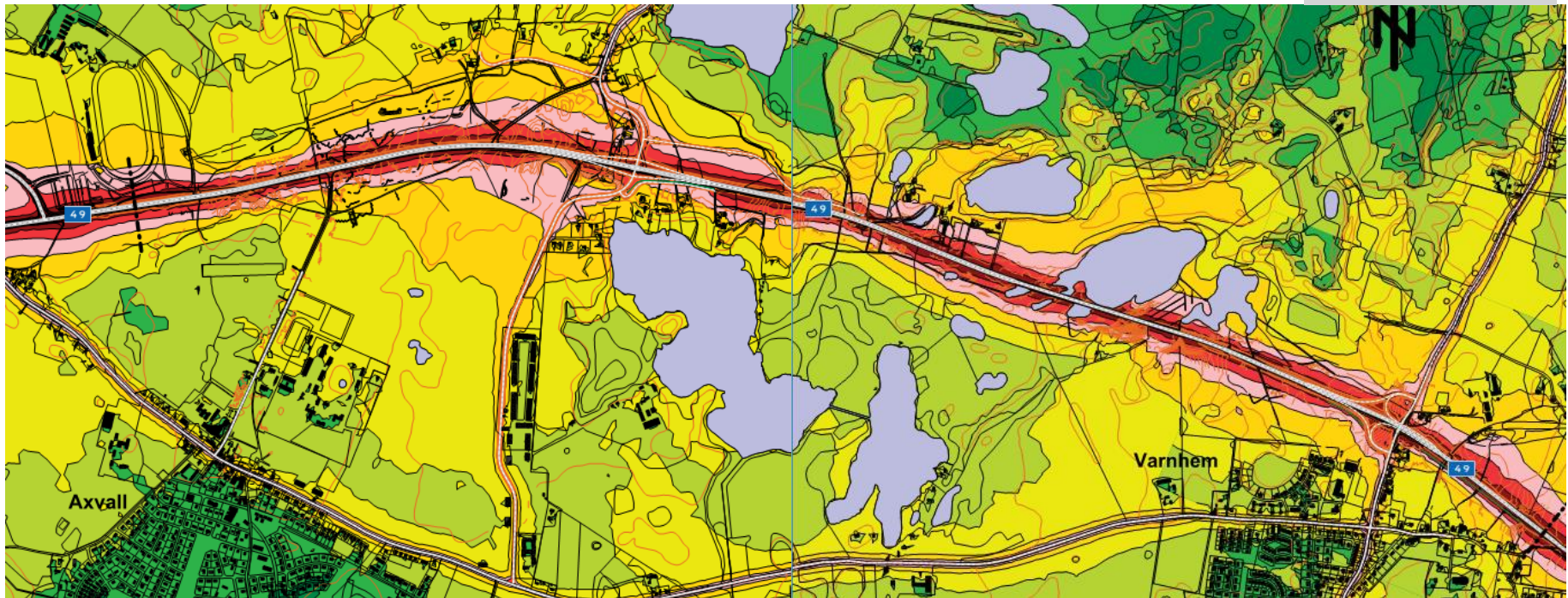
*Får överskridas maximalt fem gånger nattetid (22.00-06.00) i sovrum

Buller/boendemiljö

Ekvivalent
ljudnivå dB(A)



Bullerutredning 2008:



Information om markförhandling

Nathalie Abrahamsson

Markförhandlare

- Mark- och ersättningsfrågor

Telefon: 010-123 50 11

Nathalie.abrahamsson@trafikverket.se



Vägrätt

- Vägrätt uppkommer när väghållaren tar i anspråk mark för väg, det vill säga när vägens sträckning över fastigheten blivit utmärkt och vägarbetet på-börjats. ([31 § Väglagen](#))
- Vägrätten är en rätt för väghållaren att nyttja den mark som behövs för vägen. Rätt till grus, berg och andra jordmassor inom vägområdet. ([30§ Väglagen](#))
- Ingen förändring av fastighetsgränser.
- Vägrätten upphör när vägen dras in. ([32 § Väglagen](#))
- Vägområde är den mark som tas i anspråk för väganordning.



Förberedelser/Projektering

Trafikverket och dess konsulter har rätt att få tillträde till fastighet för:

mätning och utstakning

grundundersökningar (t.ex. arkeologi, geoteknik)

förberedande åtgärder

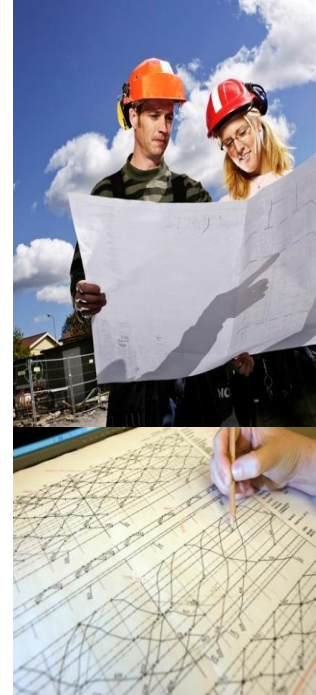
Vid dessa arbeten ska:

skador om möjligt undvikas

träd i trädgård ej fällas eller skadas utan ägarens medgivande

Skador skall ersättas

([34 § Väglagen](#))



Besiktningar/Gränsmarkering

- Hus och vattentäcker besiktigas före byggstart om risk finns för skador.
- Befintliga gränsmarkeringar som riskerar att skadas mäts in före byggstart. Efter att bygget har färdigställts återutsätt skadade/förlorade markeringar av Lantmäteriet.



Vem kan få ersättning?

Fastighetsägare

Servitutshavare

Nyttjanderättshavare, t.ex. jordbruksarrendatorer

Vad ersätts?

- Markintrånget – Minskning av fastighetens marknadsvärde
- 25 %-påslag på markintrång
- Annan skada
- Uppräkning med index och ränta

Inlösen av fastighet

- Synnerligt men för fastigheten eller del därav
- Tidig inlösen i undantagsfall

([55 §](#) + [55 a §](#) + [55 b §](#) Väglagen)

Reglering av intrång

- Vi meddelar genom brev vilket datum marken behöver tas i anspråk.
- Ersättningsvärdet räknas upp med index och ränta från den dag marken togs i anspråk.
- Intrånget regleras i allmänhet när vägen är färdigbyggd. Vid större ersättningsbelopp kan förskott betalas ut.

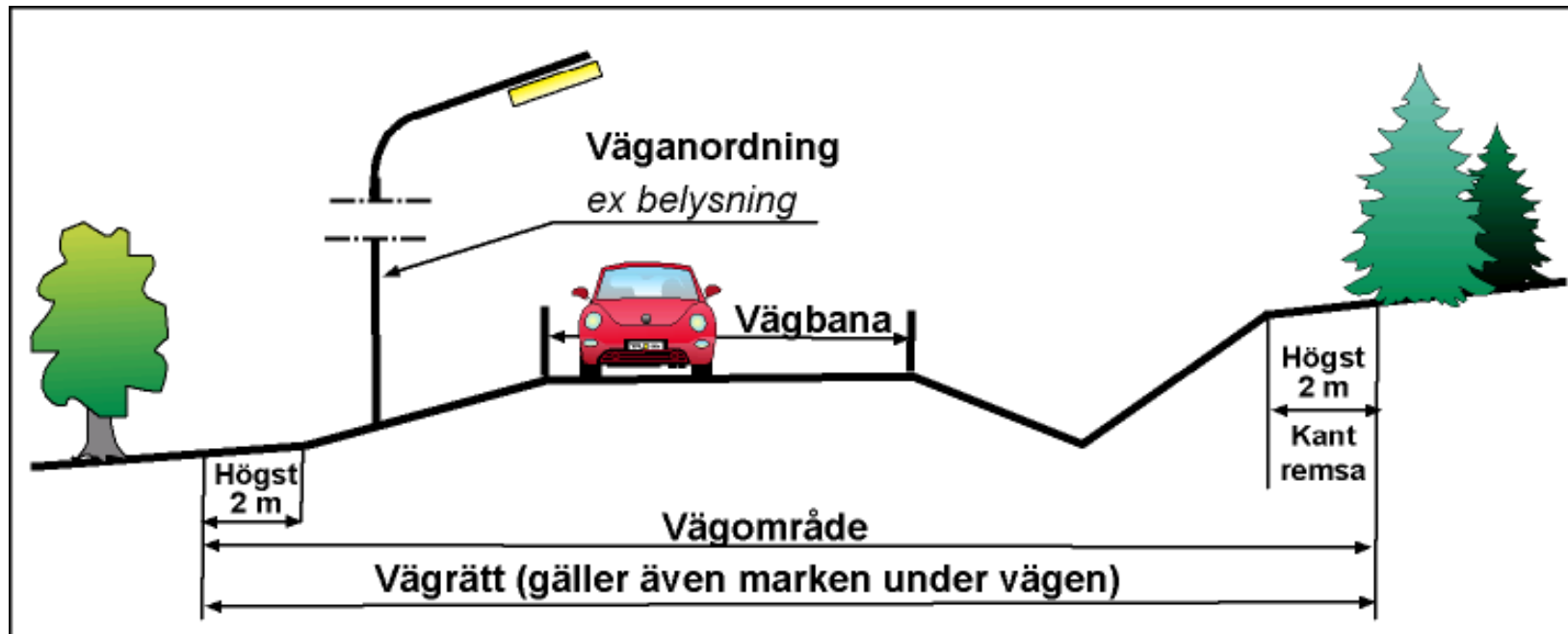
Mark under byggnadstiden

- Den tillfälliga nyttjanderätten för markbehov under byggtiden fastställs i samband med vägplanen eller träffas överenskommelse om.

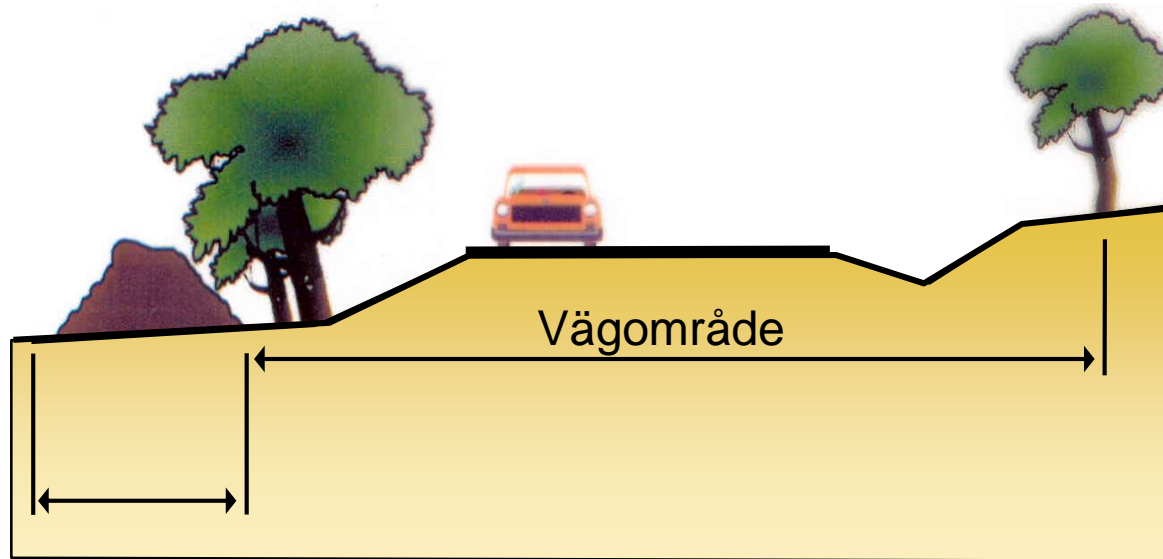
(Gäller för ytor som kan erfordras utöver vägområdet för transportvägar, upplag, m.m. under byggtiden.)



Vägområde



Mark under byggtiden



Yta som används under byggnadstiden,
t.ex. för massupplag

Ombudskostnader vid ersättningsförhandlingar

- Det finns inte någon skyldighet för Trafikverket att svara för ombudskostnader vid frivilliga förhandlingar.
- Detta hindrar dock inte att markägaren och Trafikverket ändå fritt kan avtala om detta. Trafikverket ersätter ombudskostnader under vissa förutsättningar (t.ex. ska ersättningen överstiga 1/2 basbelopp).
- Före anlitan­de av ombud, kontakta Trafikverket!

Under byggtiden

Vanligen förekommande störningar:

- Transporter och trafikomläggningar
- Buller
- Vibrationer
- Luftföroreningar (damm, avgaser)
- Tillfällig grundvattenpåverkan

Vid skador/störningar, kontakta markförhandlaren!






Tidplan

- **Granskning för allmänheten under januari 2017**
- **Fastställelseprövning under vår 2017 till höst 2017**
- **Byggnation troligen 2018 – 2021**

Läs mer om projektet på websidan: www.trafikverket.se/vag-49-Axvall-Varnhem/



Västra Götalands län

- Projekt i länet 
- Väg 49, Axvall-Varnhem 
- Om projektet 
- Dokument

Väg 49, Axvall-Varnhem, mötesfri landsväg

 Dela  Kontakta oss

Hoppa till: [Fördjupning](#) 

Väg 49 Axvall-Varnhem finns med i "Regional plan för transportinfrastrukturen i Västra Götaland 2014–2025". Utförande planeras till perioden 2018–2021.

Trafikverket planerar att bygga ut väg 49 mellan Axvall och Varnhem till landsväg. Syftet med vägutbyggnaden är i första hand att förbättra framkomligheten, trafiksäkerheten och vägstandarden men även att förbättra miljöförhållandena utmed vägen. Standarden för den nya vägen blir en mötesfri landsväg. En ny trafikplats byggs vid Varnhem och flera utfarter och vägar kommer att dras in vid ombyggnaden.

Längs sträckan finns områden med stora miljövärden bland annat för naturmiljö, kulturmiljö och friluftsliv. Vid

Tack för uppmärksamheten!

Några frågor?

Kontaktuppgifter

Synpunkter skickas till Trafikverket

investeringsprojekt@trafikverket.se

eller

Trafikverket Ärendemottagningen

Region Väst

Box 810

781 28 Borlänge

senast 2016-06-21. Referera till ärendenummer **TRV 2016/33389**

Frågor till:

Mikael Rintala, projektledare Trafikverket. tel. 010-123 71 78

Nathalie Abrahamsson, markförhandlare Trafikverket tel. 010-123 50 11

Gustav Silverin, ÅF tel. 010-505 54 71