

**VÄLKOMMEN!**

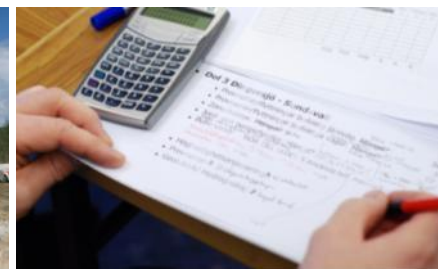
**till samrådsmöte –  
planförslag för vägplan  
och miljökonsekvens-  
beskrivning avseende**

**Väg 49 delen Axvall -  
Varnhem**

**Varnhemsgården  
11 september 2018**



**TRAFIKVERKET**



# Utrymningsvägar





# Presentation

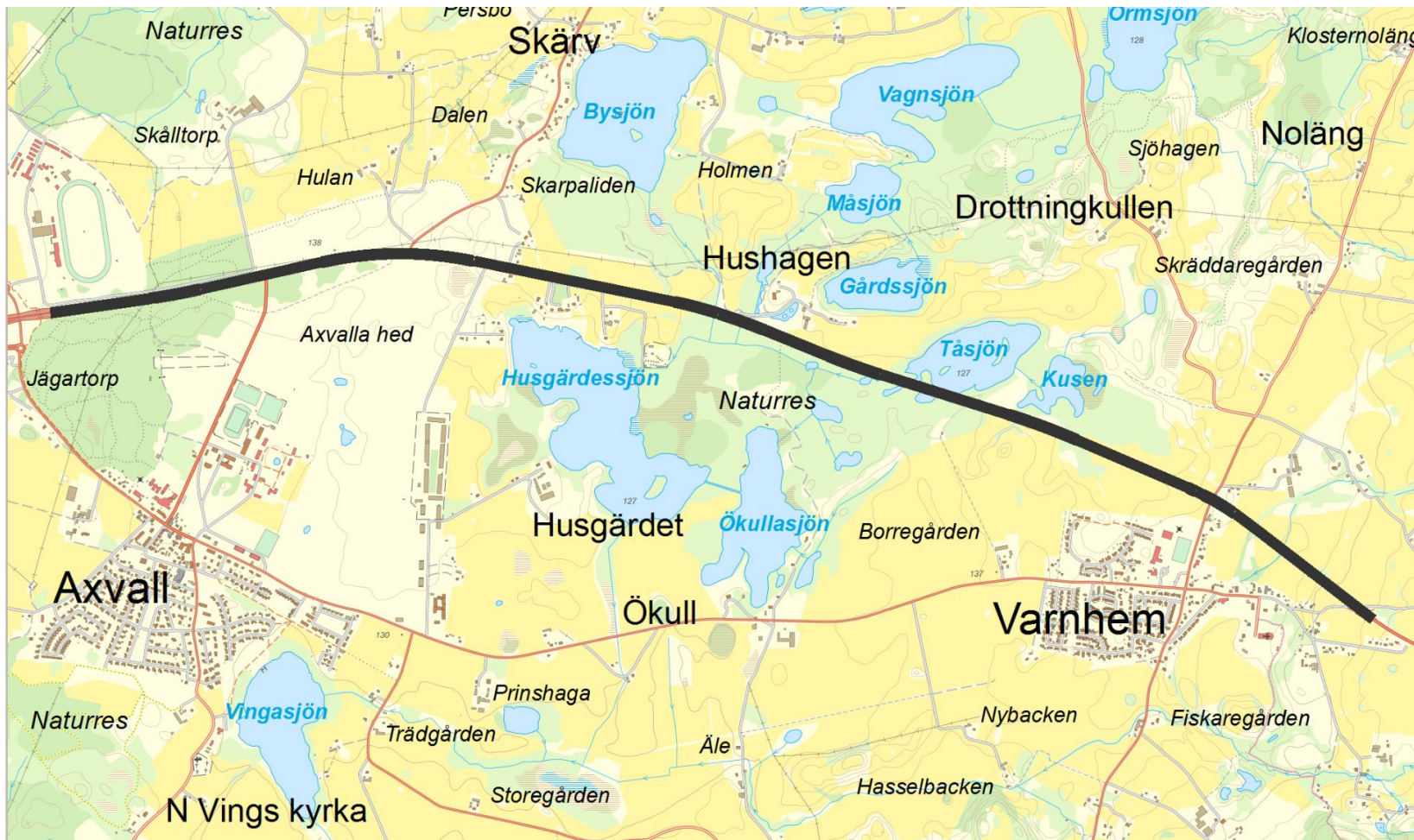
- Johan Larsson Projektledare, Trafikverket
- Charlotta Glasell Markförhandlare, Trafikverket
- Anton Djurberg Projektingenjör, Trafikverket
- Lena Mårtensson Projektingenjör, Trafikverket
- Sebastian Arneland Miljöspecialist, Trafikverket
- Gustav Silverin Uppdragsledare, ÅF
- Anders Dahllöv Miljöansvarig, ÅF
- Nicklas Persson Vägprojektör/BIM, ÅF



# Samråd på orten - dagordning

- Öppnande
- Presentation av medverkande
- Dagordning
- Bakgrund till projektet och vad som har hänt sedan senast
- Redogörelse av planeringsprocessen
- Vad innehåller en vägplan?
- Presentation av vägförslaget
- Miljö
- Information om markförhandling
- Tidplan
- Kontaktuppgifter
- Avslutning

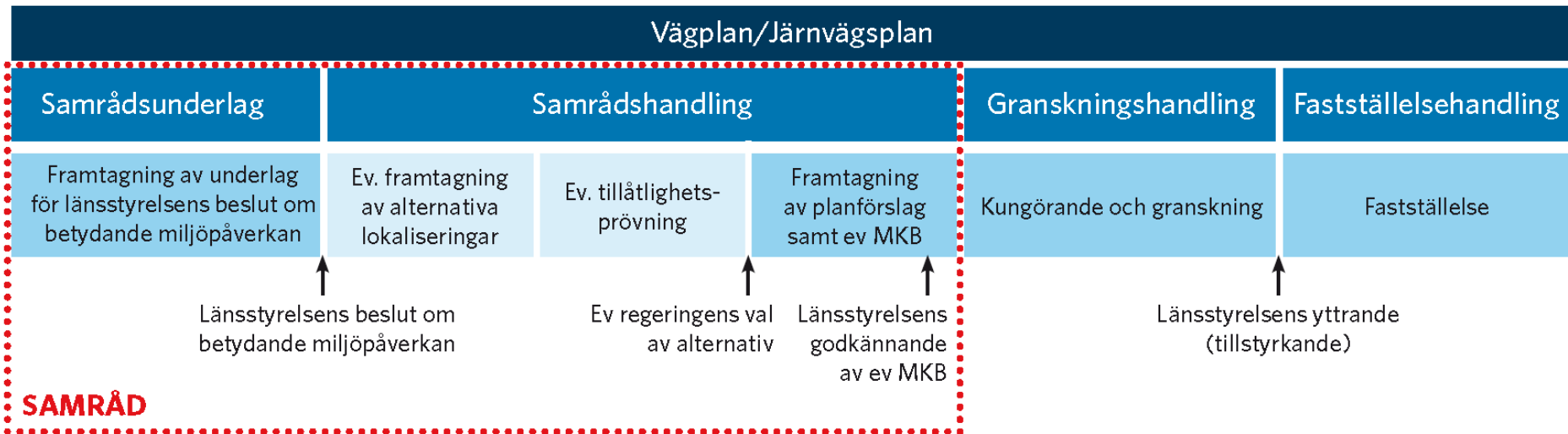
# Väg 49, delen Axvall - Varnhem



# Bakgrund

- Hela sträckningen av väg 49 mellan Skara och Skövde ska på sikt möttesepareras (motorväg eller mötesfri landsväg).
- Projektets mål är att öka trafiksäkerheten och framkomligheten. Samtidigt ska intrången i de värdefulla natur- och kulturmiljöerna minimeras. Därmed bör den aktuella sträckan mellan Axvall och Varnhem byggas om till mötesfri landsväg.
- Hösten 2016 skede ett samrådsmöte i Varnhemsgården där ett förslag på ny utformning av vägen presenterades. Planen då var att byggnationen skulle kunna ske mellan 2018 och 2021.
- Det som bland annat hände efter förra mötet och som gör att vi har ett nytt möte idag är detta:
  - Förstärkning av vägen vid Tåsjön medför påverkan på Natura 2000-området.
  - Överskottsmassor – Utredningen tog längre tid än vad som var planerat.
  - Kulturmiljö – De arkeologiska utredningar som har ägt rum vid Varnhemskorset medförde att en ny utformning av trafikplatsen krävs.

# Vägplaneringsprocessen, vad är en vägplan?



- Var ska vägen gå och hur ska den utformas?
- Länsstyrelsen tar beslut om betydande miljöpåverkan.
- Placering och utformning studeras mer detaljerat. **(Här är vi)**



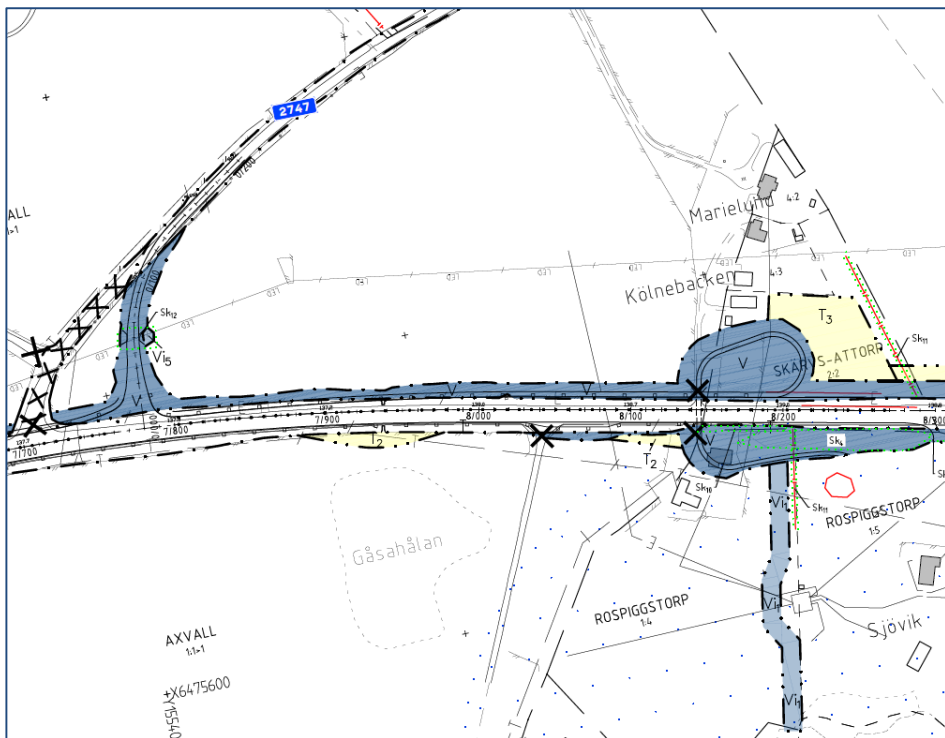
# Vägplanen innehåller

- Planbeskrivning
- Miljökonsekvensbeskrivning
- Kartor och ritningar i plan (även profiler vid behov)
- Bilagor (PM) från olika teknikområden
- Kostnadsbedömning
- Samrådsredogörelse inkl. protokoll från samråd
- Fastighetsförteckning
- Yttranden

# Vägplanens redovisning på kartor

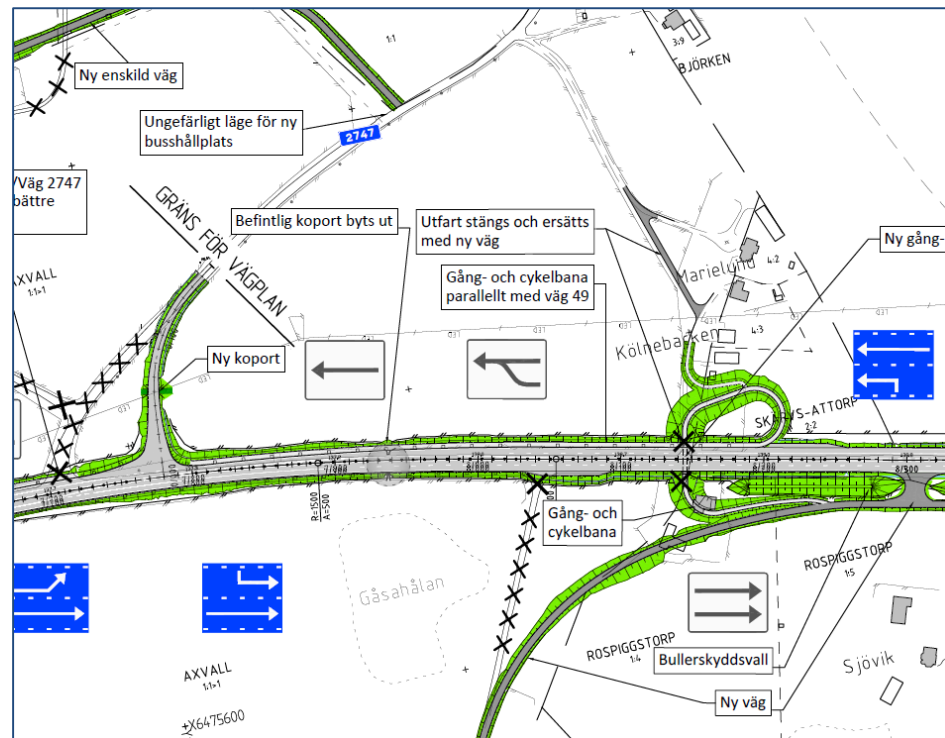
## Plankarta

Innehåller det som fastställs



## Illustrationskarta

Innehåller kompletterande information



# Presentation av vägförslaget



# Vägförslaget

## Befintlig väg

De ca 6 km av väg 49 som är aktuella för ombyggnation är idag 12-13 meter bred och har en skyltad hastighet på 90 km/tim (vid Varnhem 70 km/tim).

<b>Trafikflöde</b>	<b>Nuläge</b>	<b>År 2016</b>	<b>Prognos</b>	<b>År 2040</b>
Vägavsnitt	ÅDT	Tung trafik	ÅDT	Tung trafik
Väg 49 Tpl Axvall – Skärv	10 130	10%	12 000	13%
Väg 49 Skärv – Varnhem	8 930	11%	10 600	14%
Väg 49 Varnhem – österut	9 880	10%	11 700	13%



# Vägförslaget

I väst startar projektet öster om trafikplats Axvall med två 2+2 körfält fram till Axvalla hed.

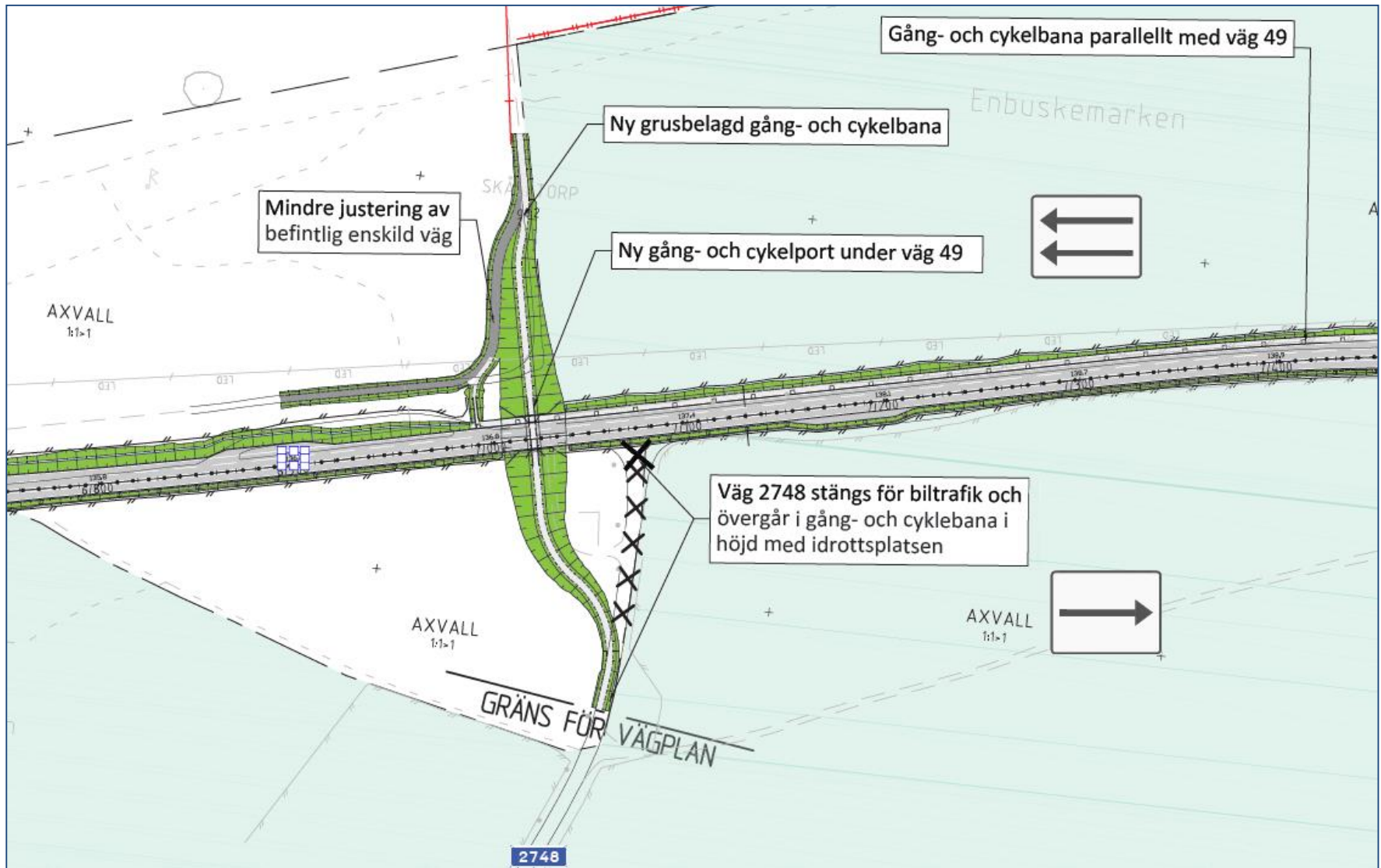
Väg 2748 (Hedvägen) mot Axvall stängs för biltrafik. En gång- och cykelport byggs vid den tidigare anslutningen. Mellan Axvall och Skärv föreslås en gång- och cykelväg/ägoväg parallellt med väg 49.

Mellan Axvalla hed och Tåsjön utformas vägen med omväxlande omkörningsfält (2+1 körfält). Totalt tre anslutningar i plan föreslås på sträckan:

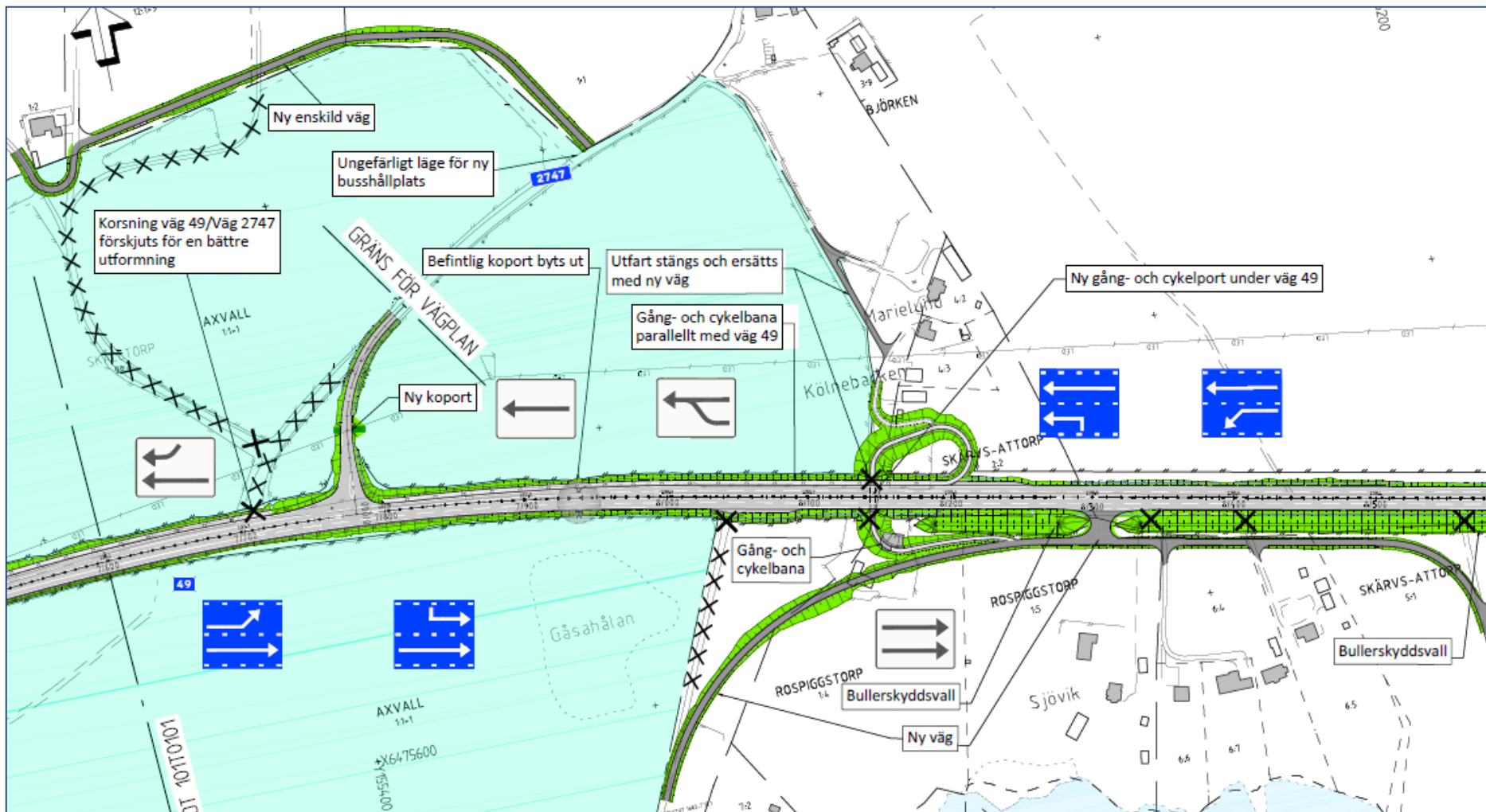
- Väg 2747 mot Skärv.
- Ny anslutning söder om Skärv som samlar upp befintliga anslutningar (Rospiggstorp).
- Hushagen

Samtliga får separat körfält för vänstersvägande trafik från väg 49 och vänsteraccelerationsfält. Väg 2747 får även fri högersväng ut på väg 49.

# Hedvägen



# Skärv och Rospiggstorp



# Vägförslaget

Öster om Tåsjön, via Varnhemskorset och fram till busshållplatserna vid Axvallavägen kommer vägen att få två körfält per riktning (2+2 körfält).

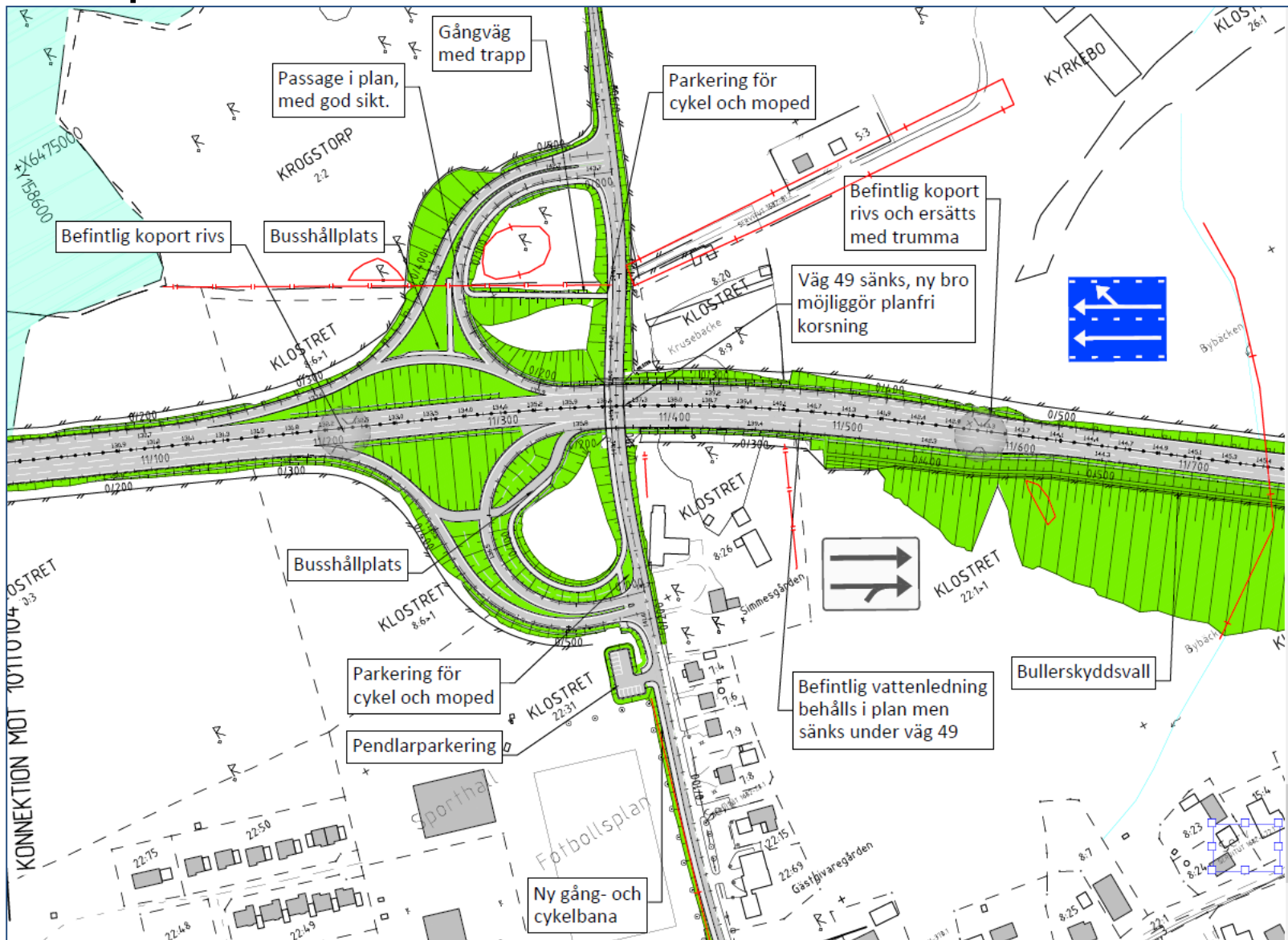
Varnhemskorset kommer att byggas om till trafikplats med pendlarparkering och busshållplatser.

I den nya trafikplatsen föreslås:

- väg 49 att gå under lokalvägen
- ramperna på båda sidor av väg 49 ges en kurvig utformning ("klöver") där busshållplatser ryms. Ramperna hamnar på den västra sidan.
- en gång- och cykelväg byggas mellan trafikplatsen och skolan.
- en pendlarparkering byggas mellan trafikplatsen och skolan.



# Trafikplats Varnhem



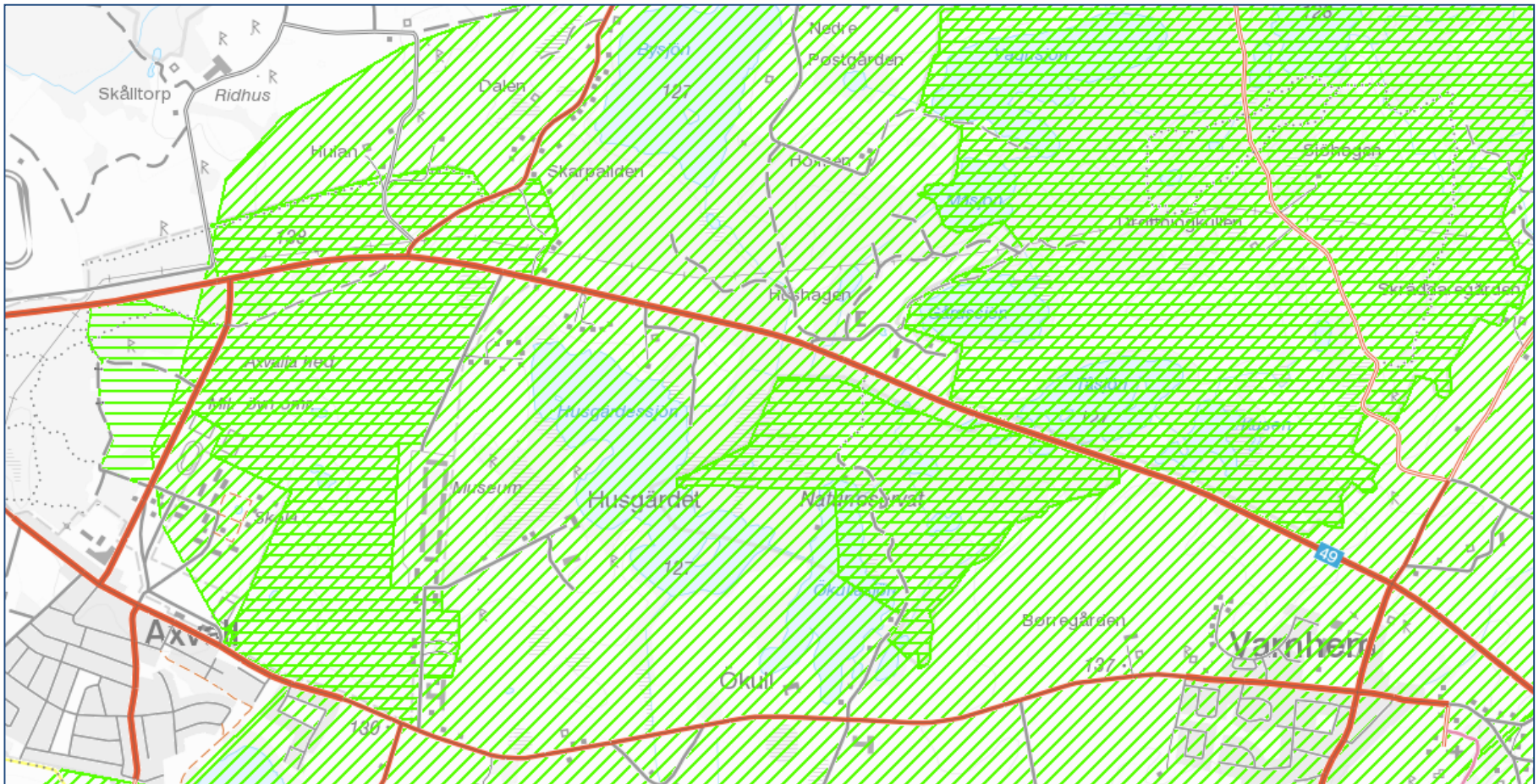
# Miljöfrågor i projektet

- Betydande miljöpåverkan
- Miljökonsekvensbeskrivning upprättas som en del av vägplanen
- Grundas på bestämmelserna i miljöbalken
- Anpassningar och skyddsåtgärder
- En samlad bedömning av effekterna på människors hälsa och miljön

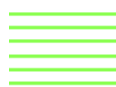
# Viktiga miljöfrågor

- Naturvärden inklusive sjöar och vattendrag
- Intrång i Natura 2000-områden och andra skyddade områden
- Barriäreffekter för vilt och annat djurliv
- Rekreation och friluftsliv
- Fornlämningar och andra kulturvärden
- Grundvatten
- Hantering av massor
- Boendemiljöer (bullerstörningar)

# Natura 2000 och riksintresse naturmiljö



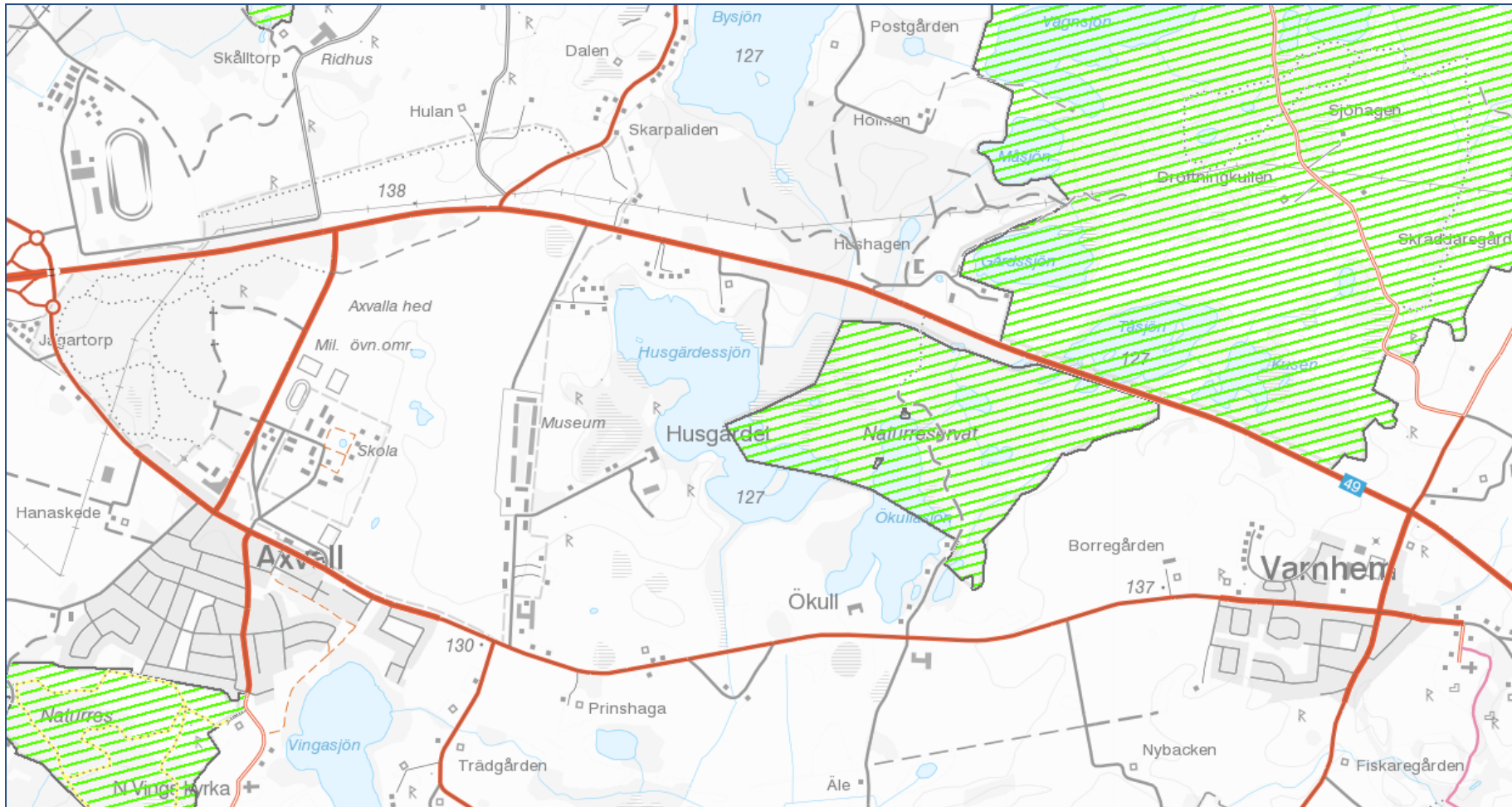
Riksintresse



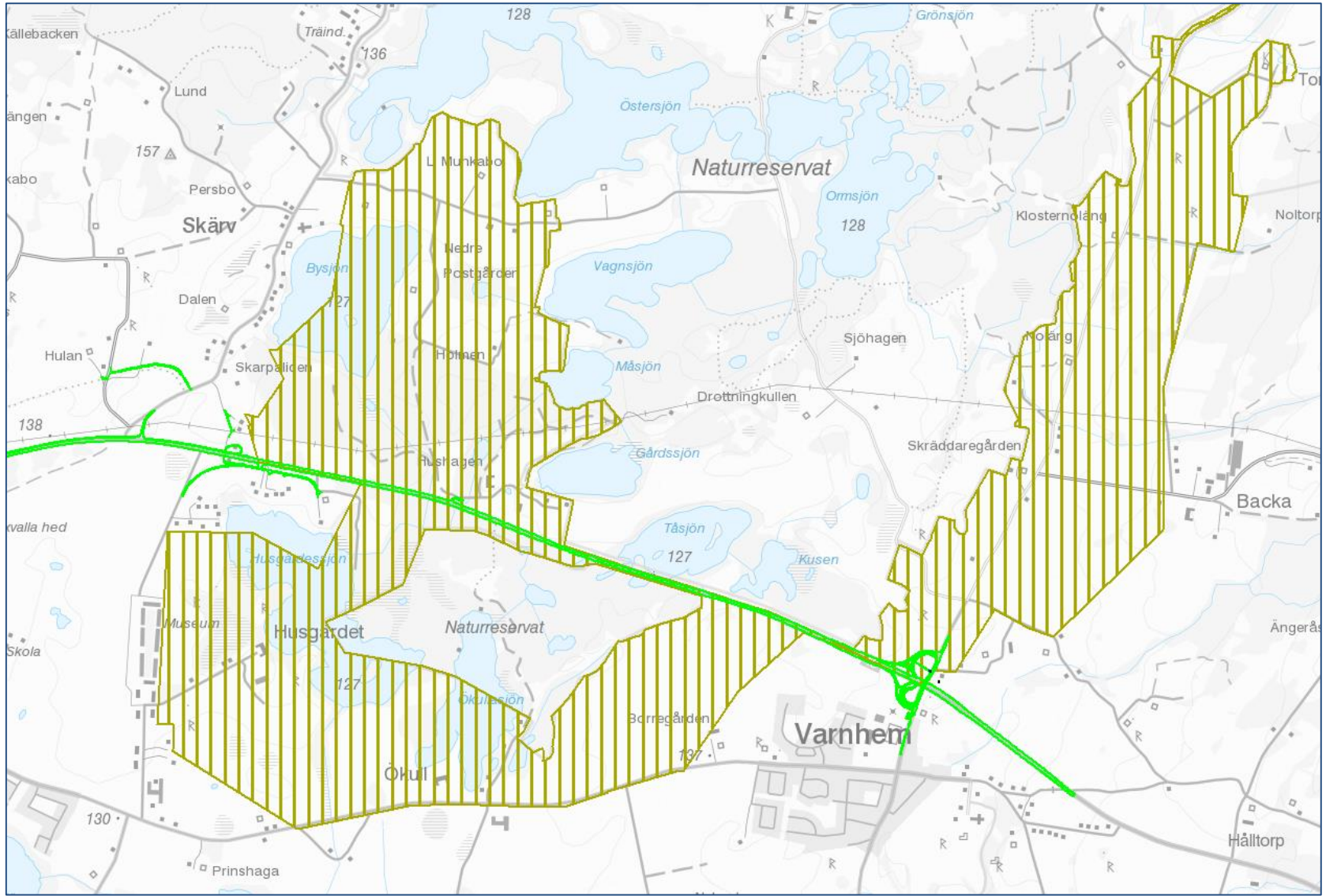
Natura 2000



# Naturresevat



# Landskapsbildskyddat område



# Naturmiljö

## Tillståndsprövning

- Intrång i naturreservat och andra skyddade områden
- Intrång Natura 2000-området

## Anpassningar och skyddsåtgärder

- Exempel: återetablering bottenvegetation
- Exempel: återställning av mark
- Exempel: ny koport

## Kompensationsåtgärder

- Exempel: Restaurering av damm



# Vilt och annat djurliv

Faunastängsel och mitträcke minskar olycksrisk men ökar barriäreffekten.

Passager för djurlivet ingår i vägplanen.



# Viltbro (ekodukt) norr om Husgärdessjön



# Övriga åtgärder för djurlivet

- Kombinerad passage för gående/cyklister och djurliv Axvall
- Koportar
- Torrtrummor vid vattendragen och andra platser



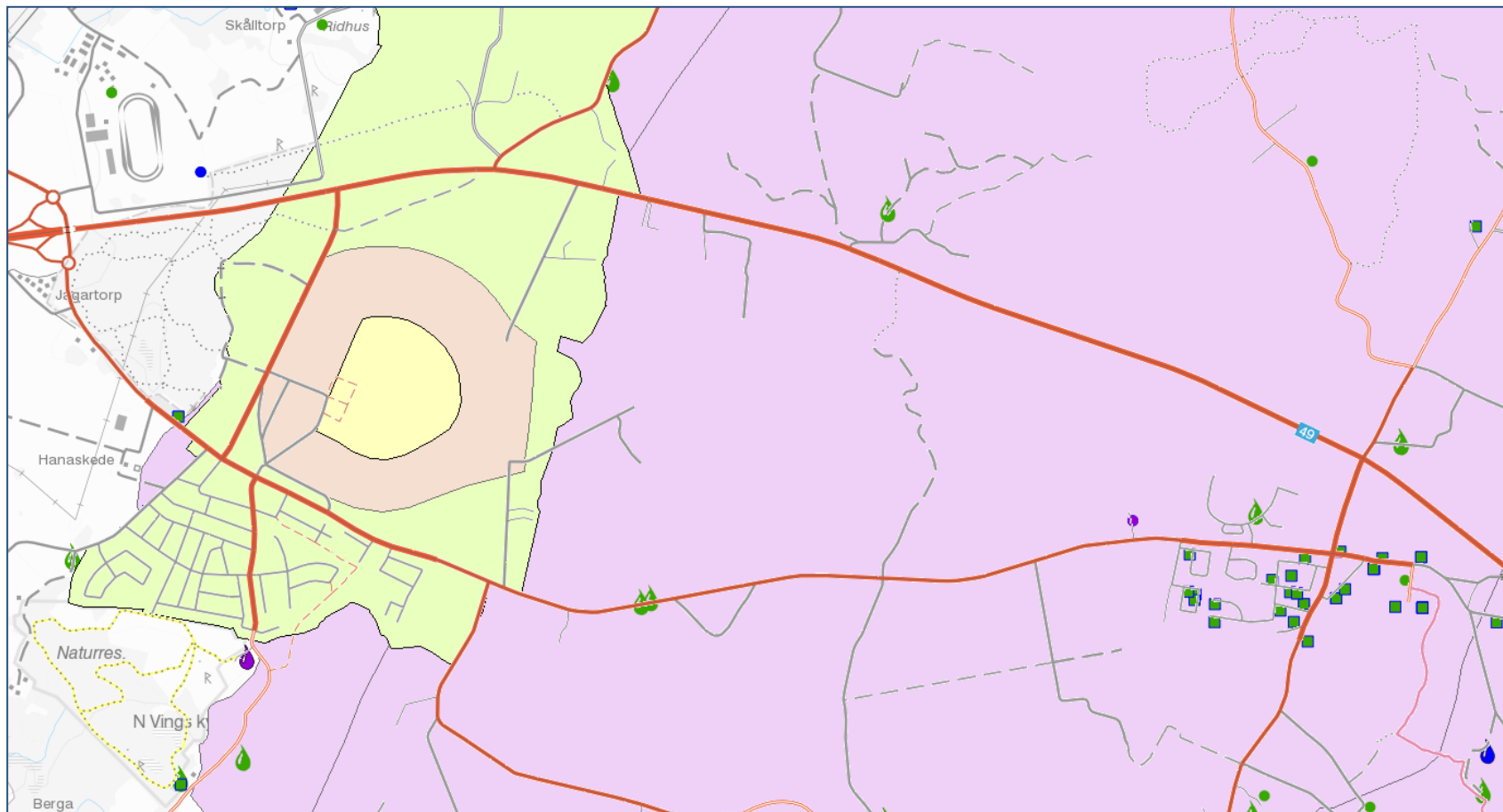




# Varnhem kulturmiljöanpassningar



# Grundvatten



Vattenskyddsområde  
Axvall



Grundvatten-  
förekomst



Enskilda  
vattentäkter



# Sjöar och vattendrag

## Anmälan om vattenverksamhet

1. Förstärkningsåtgärder (tryckbankar) i Tåsjön och västra dammen (Natura 2000-prövning)
2. Nya eller förlängda trummor i korsande vattendrag
3. Dagvattendike till Husgärdessjön

# Masshantering

## Alunskiffer utspritt från Billingen

Kan innehålla

- olja
- tungmetaller
- uran

Undersökta massor

- något förhöjda halter av arsenik



# Masshantering

Föroreningsituationen ska inte försämrats.

Massor används till anpassade bullerskyddsvallar samt anpassning vid ekodukt

Kompletterande undersökningar i höst

# Buller/boendemiljö

Planeringsfall	Ekvivalent ljudnivå inomhus (dBA)	Ekvivalent ljudnivå utomhus (dBA)	Maximal ljudnivå inomhus (dBA)	Maximal ljudnivå utomhus (dBA)
Befintlig miljö vid väg	40	65	55*	
Nybyggnad eller väsentlig ombyggnad av väg	30	55	45*	70

\*Får överskridas maximalt fem gånger nattetid (22.00-06.00) i sovrum

# Buller/boendemiljö

För att klara riktlinjerna kommer vägnära åtgärder som bullerskyddsvallar att i första hand anläggas, förutsatt att massor får återanvändas i projektet.

I andra hand kommer fastighetsnära åtgärder som byte av fönster och ventiler samt skyddad uteplats (mindre bullerskyddsplank vid uteplats) att erbjudas.

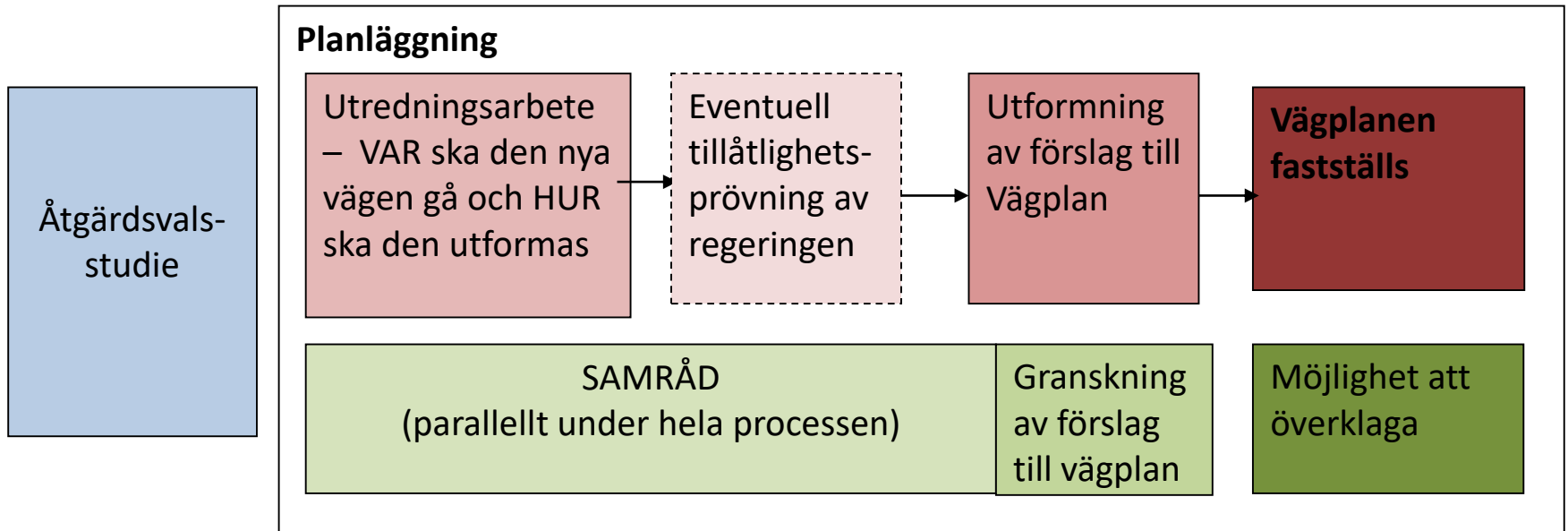
Det kan även bli aktuellt att erbjuda inlösen av fastighet.



# Buller/boendemiljö

Länk till [BULLERUTBREDNINGSKARTOR](#)

# Vägplan ger markåtkomst för vägen

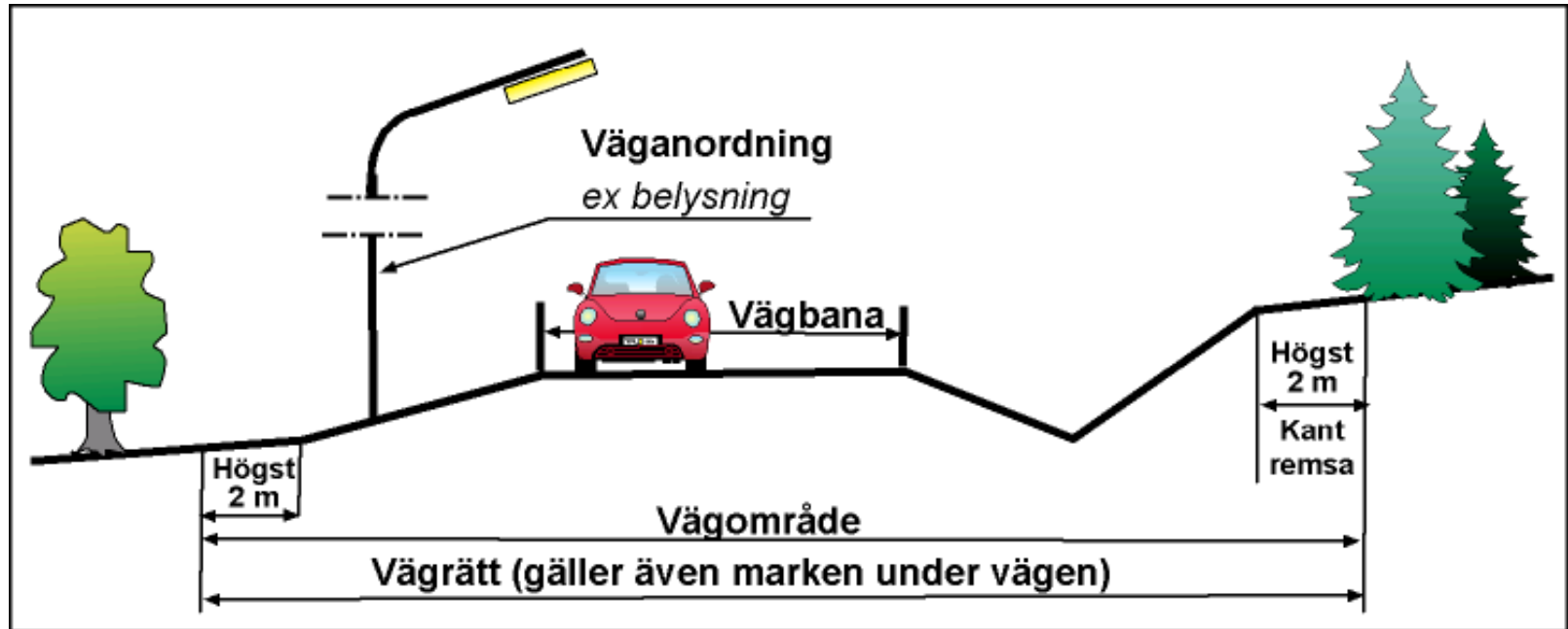


# Vägrätt

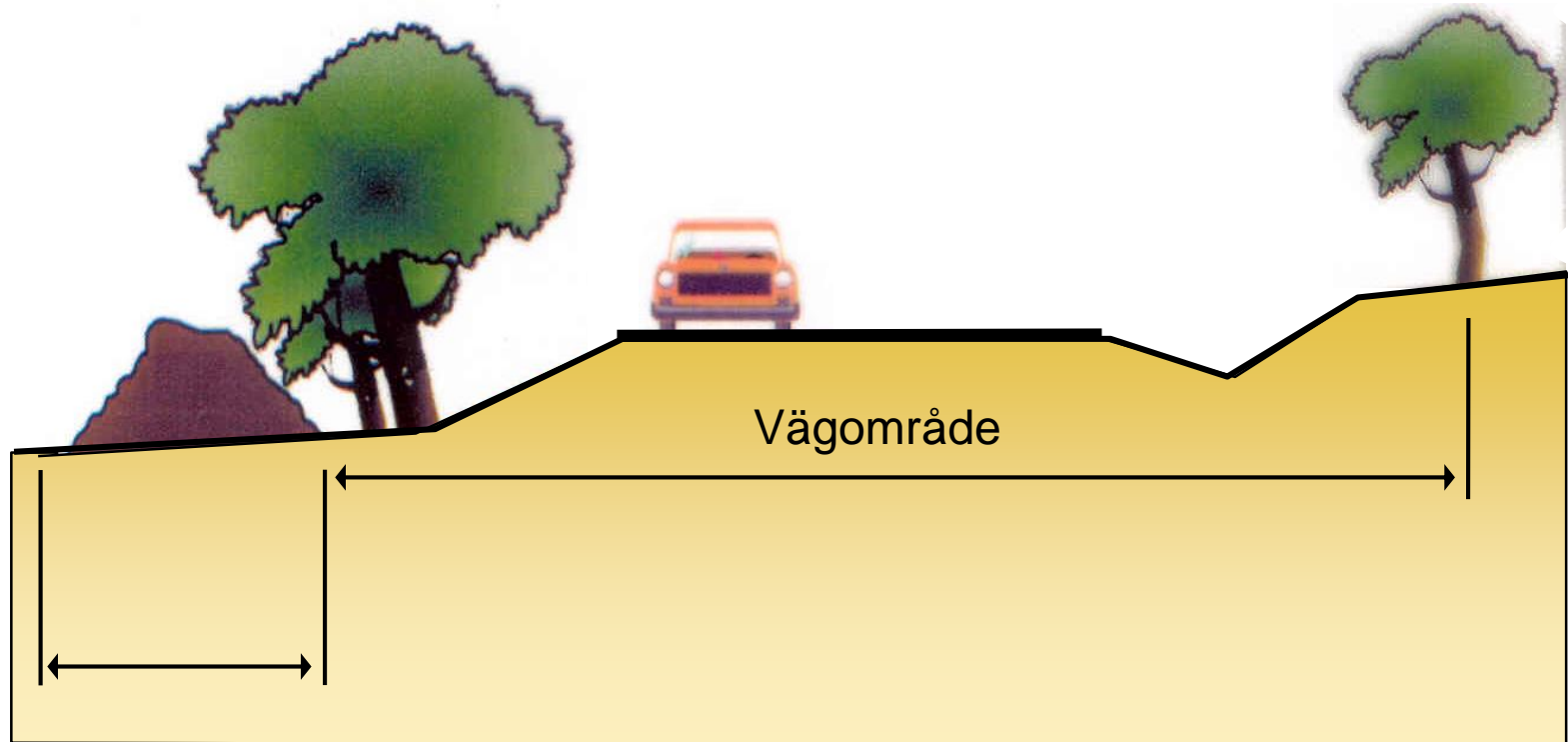
- Vägrätt uppkommer när väghållaren tar i anspråk mark för väg, det vill säga när vägens sträckning över fastigheten blivit utmärkt och vägarbetet påbörjats. ([31 § Väglagen](#))
- Vägrätten är en rätt för väghållaren att nyttja den mark som behövs för vägen. Rätt till grus, berg och andra jordmassor inom vägområdet. ([30§ Väglagen](#))
- Ingen förändring av fastighetsgränser.
- Vägrätten upphör när vägen dras in. ([32 § Väglagen](#))



# Vägområde



# Mark under byggtiden



Yta som används under byggnadstiden, t.ex. för massupplag



# Enskilda vägar

- Vid byggande av ny allmän väg eller ombyggnad av en befintlig väg kan även enskilda vägar påverkas.
- Beslut om de enskilda vägarna som används av flera fastigheter hanteras av Lantmäteriet.
- När en väg dras in från allmänt underhåll men behövs för enskild väg kan Trafikverket ansöka om lantmäteriförrättning för att ordna det framtida underhållsansvaret ([25 § Väglagen](#))



## Vem kan få ersättning?

Fastighetsägare

Servitutshavare

Nyttjanderättshavare, t.ex. jordbruksarrendatorer

## Vad ersätts?

- Markintrånget – Minskning av fastighetens marknadsvärde
- 25 %-påslag på markintrång
- Annan skada
- Uppräkning med index och ränta

## Inlösen av fastighet

- Synnerligt men för fastigheten eller del därav
- Tidig inlösen i undantagsfall

([55 §](#) + [55 a §](#) + [55 b §](#) Väglagen)

# Reglering av intrång

- Trafikverket meddelar genom brev vilket datum marken kommer att tas i anspråk för vägutbyggnad.
- Intrånget regleras i allmänhet när vägen är färdigbyggd.
- Ersättningsbeloppet räknas upp med index och ränta från den dag marken togs i anspråk.



# Tidplan

- **Samrådstid t.o.m. 1:e oktober (synpunkter på vägförslaget)**
- **Granskning för allmänheten under december 2018**
- **Plan till fastställelse våren 2019**
- **Byggnation troligen 2021 – 2023**

# Läs mer om projektet på websidan: [www.trafikverket.se/vag-49-Axvall-Varnhem/](http://www.trafikverket.se/vag-49-Axvall-Varnhem/)



## Västra Götalands län


Projekt i länet

Väg 49, Axvall-Varnhem

Om projektet

Dokument

## Väg 49, Axvall-Varnhem, mötesfri landsväg

 Dela  Kontakta oss

Hoppa till: [Fördjupning](#)

Väg 49 Axvall-Varnhem finns med i "Regional plan för transportinfrastrukturen i Västra Götaland 2014–2025". Utförande planeras till perioden 2018–2021.

Trafikverket planerar att bygga ut väg 49 mellan Axvall och Varnhem till landsväg. Syftet med vägutbyggnaden är i första hand att förbättra framkomligheten, trafiksäkerheten och vägstandarden men även att förbättra miljöförhållandena utmed vägen. Standarden för den nya vägen blir en mötesfri landsväg. En ny trafikplats byggs vid Varnhem och flera utfarter och vägar kommer att dras in vid ombyggnaden.

Längs sträckan finns områden med stora miljövärden bland annat för naturmiljö, kulturmiljö och friluftsliv. Vid



Tack för uppmärksamheten!

**Några frågor?**

# Kontaktuppgifter

Synpunkter skickas till Trafikverket  
investeringsprojekt@trafikverket.se

*eller*

Trafikverket Ärendemottagningen

Region Väst

Box 810

781 28 Borlänge

**Senast 2018-10-01. Referera till ärendenummer TRV 2016/33389**

Frågor till:

Johan Larsson, projektledare Trafikverket. tel. 010-124 15 36

Charlotta Glasell, markförhandlare Trafikverket tel. 010-123 19 60

Gustav Silverin, ÅF tel. 010-505 54 71