

# LERUM

Bilaga 2  
PM Buller  
20191025

Vändspår Floda/Lerum,  
delen Lerum

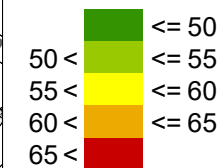
Nuläge 2018  
Dygnsekvivalent ljudnivå

Ljudkälla: Spår- och vägtrafik

Spridningsberäkning: 5 m över  
marknivå (Ej frifältsvärde)

Riktvärde uteplats = 55 dB(A)  
Riktvärde fasad = 60 dB (A)

Dygnsekvivalent ljudnivå,  
i dB (A)

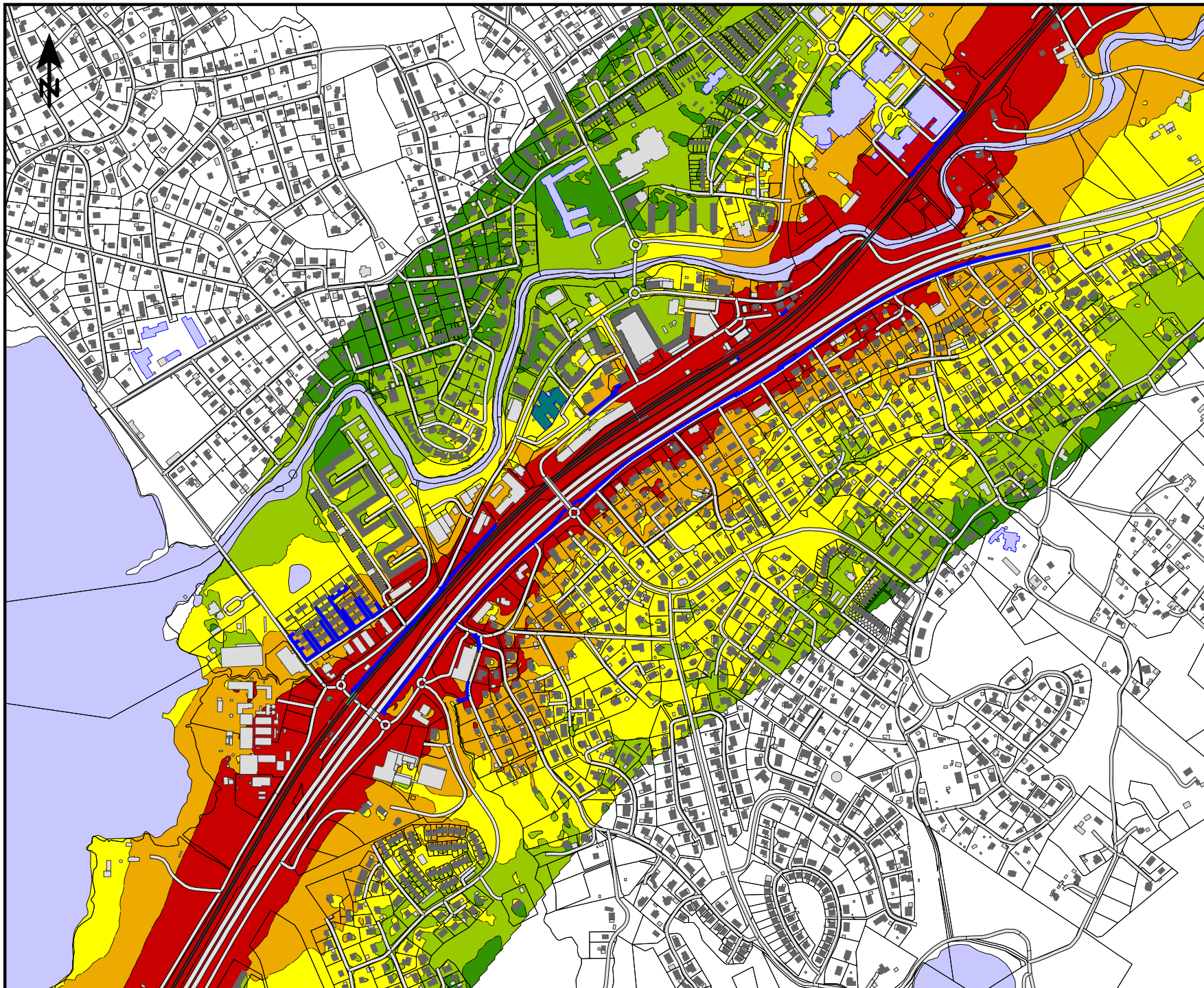


Skala (A4) 1:10000



## Förklaring

- Bostad
- Förskola
- Skola
- Vårdcentral
- Övrig byggnad
- Järnväg
- Väg
- Bef bullerskyddsskärm



# LERUM

Bilaga 2  
PM Buller  
20191025

Vändspår Floda/Lerum,  
delen Lerum

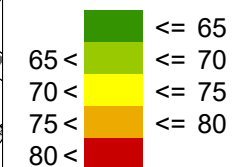
Nuläge 2018  
Maximal ljudnivå

Ljudkälla: Spårtrafik

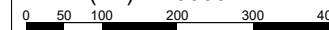
Spridningsberäkning: 5 m över  
marknivå (Ej frifältsvärde)

Riktvärde uteplats = 70 dB(A)

Maximal ljudnivå,  
i dB (A)

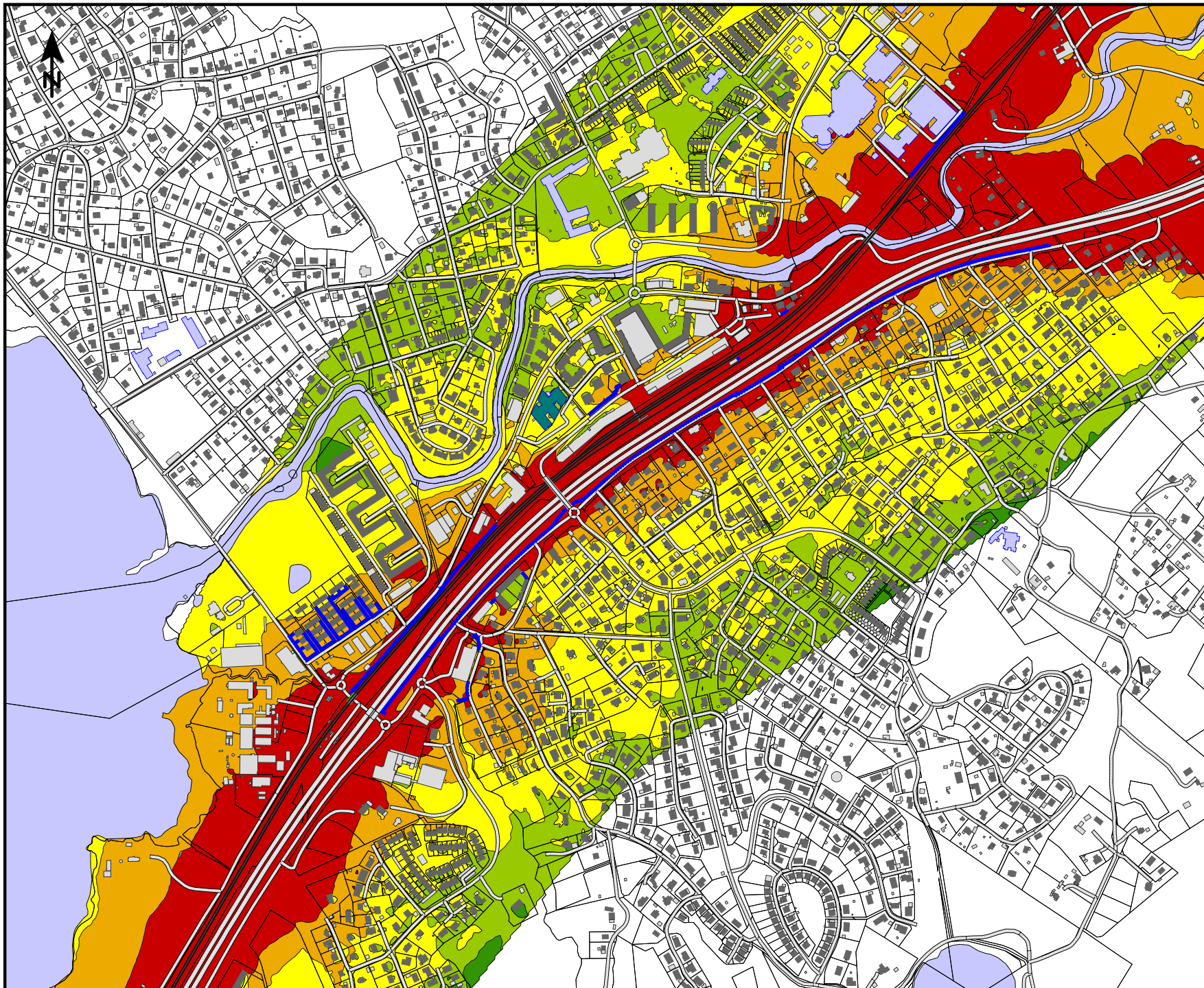


Skala (A4) 1:10000



## Förklaring

- Bostad
- Skola
- Förskola
- Vårdcentral
- Övrig byggnad
- Järnväg
- Väg
- Bef bullerskyddsskärm



# LERUM

Bilaga 2  
PM Buller  
20191025

Vändspår Floda/Lerum,  
delen Lerum

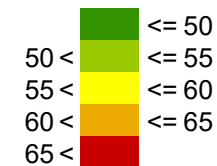
Nollalternativ 2040  
Dygnsekvivalent ljudnivå

Ljudkälla: Spår- och vägtrafik

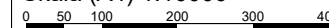
Spridningsberäkning: 5 m över  
marknivå (Ej frifältsvärde)

Riktvärde uteplats = 55 dB(A)  
Riktvärde fasad = 60 dB (A)

Dygnsekvivalent ljudnivå,  
i dB (A)

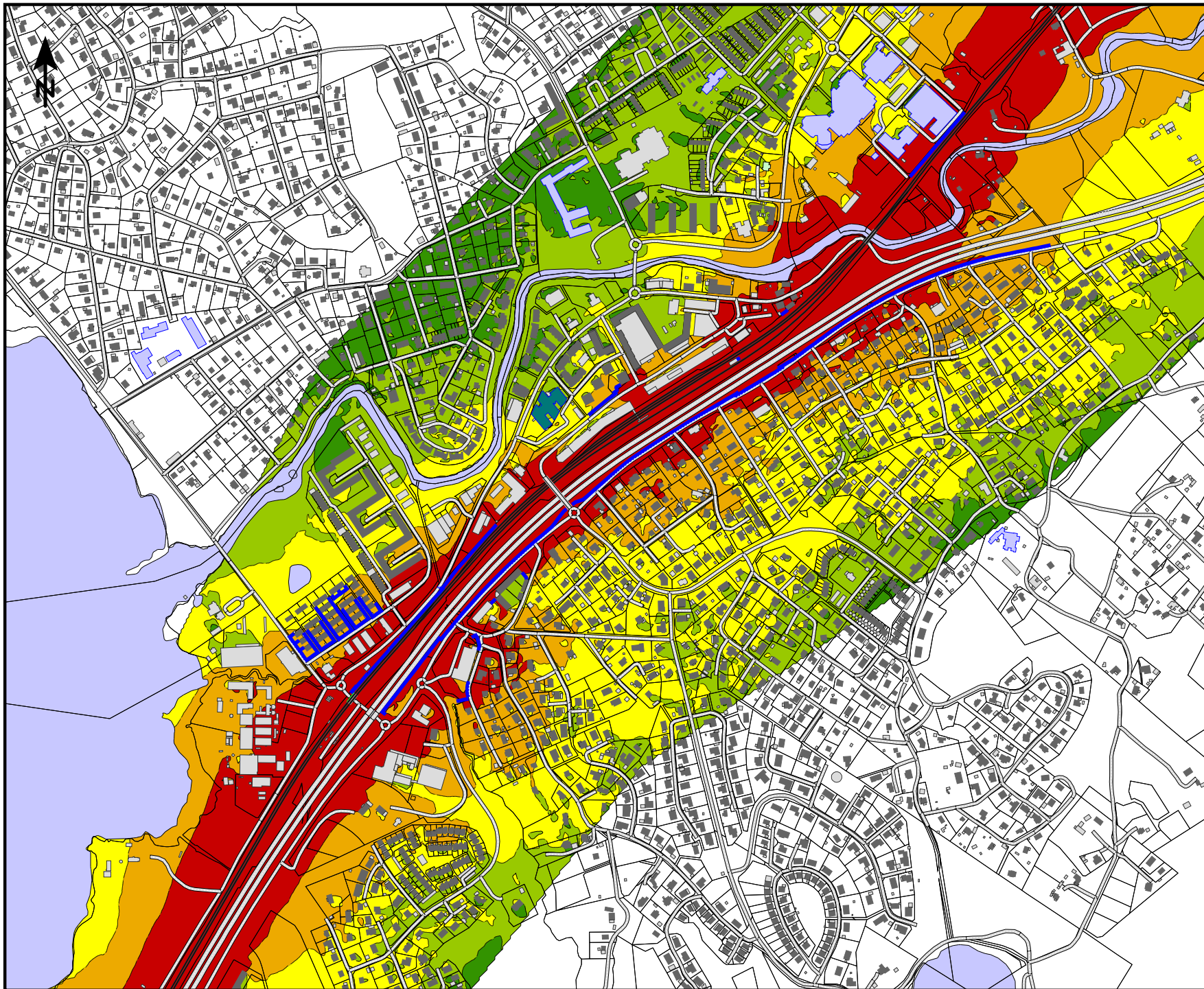


Skala (A4) 1:10000



## Förklaring

- Bostad
- Skola
- Förskola
- Vårdcentral
- Övrig byggnad
- Järnväg
- Väg
- Bef bullerskyddsskärm



# LERUM

Bilaga 2  
PM Buller  
20191025

Vändspår Floda/Lerum,  
delen Lerum

Nollalternativ 2040  
Maximal ljudnivå

Ljudkälla: Spårtrafik

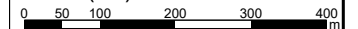
Spridningsberäkning: 5 m över  
marknivå (Ej frifältsvärde)

Riktvärde uteplats = 70 dB(A)

Maximal ljudnivå,  
i dB (A)

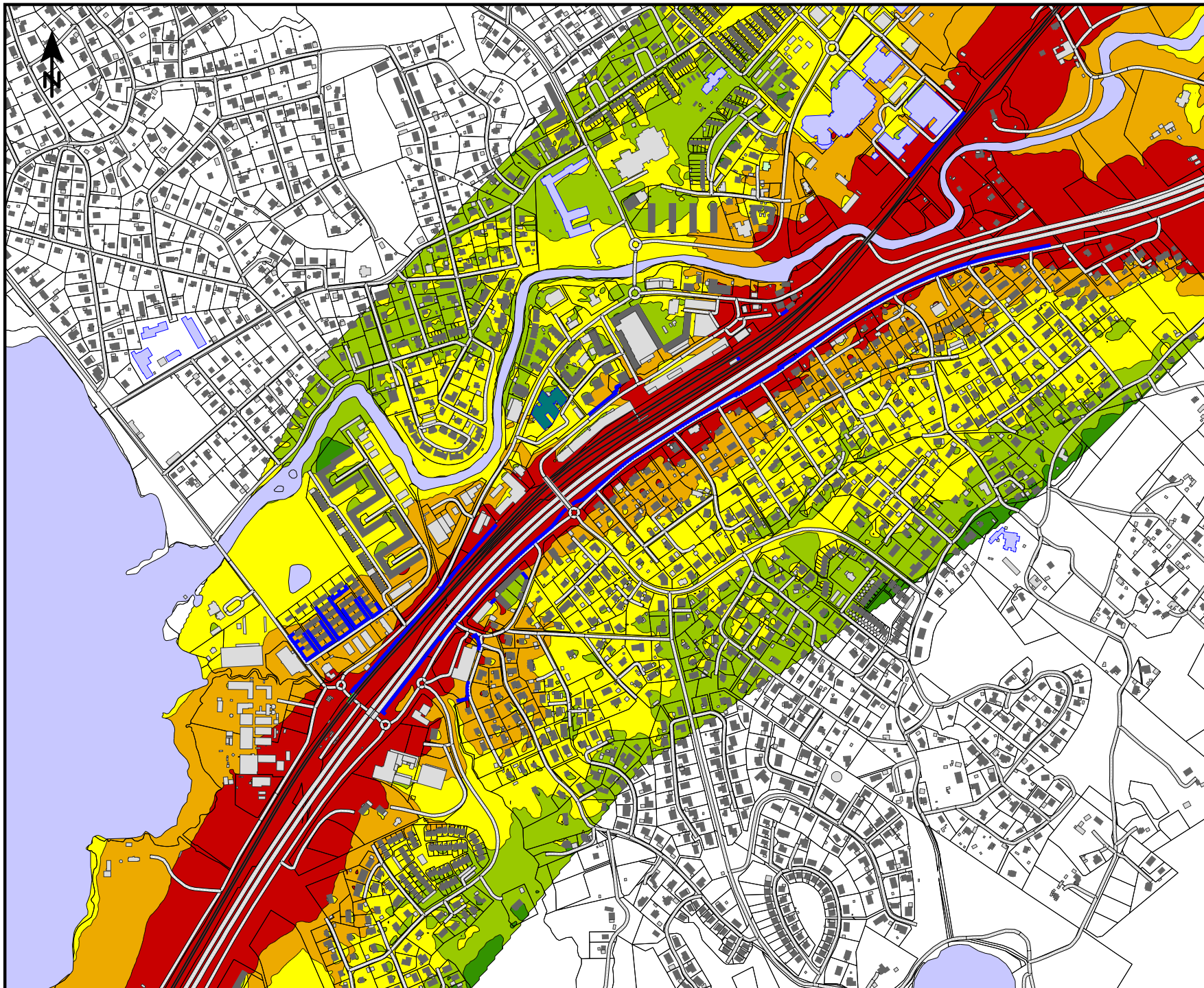


Skala (A4) 1:10000



## Förklaring

- Bostad
- Skola
- Förskola
- Vårdcentral
- Övrig byggnad
- Järnväg
- Väg
- Bef bullerskyddsskärm



# LERUM

Bilaga 2  
PM Buller  
20191025

Vändspår Floda/Lerum,  
delen Lerum

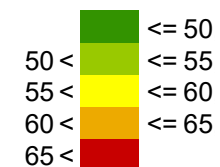
Ombyggnadsalternativ 2040  
Dygnsekvivalent ljudnivå

Ljudkälla: Spår- och vägtrafik

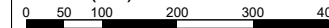
Spridningsberäkning: 5 m över  
marknivå (Ej frifältsvärde)

Riktvärde uteplats = 55 dB(A)  
Riktvärde fasad = 60 dB (A)

Dygnsekvivalent ljudnivå,  
i dB (A)

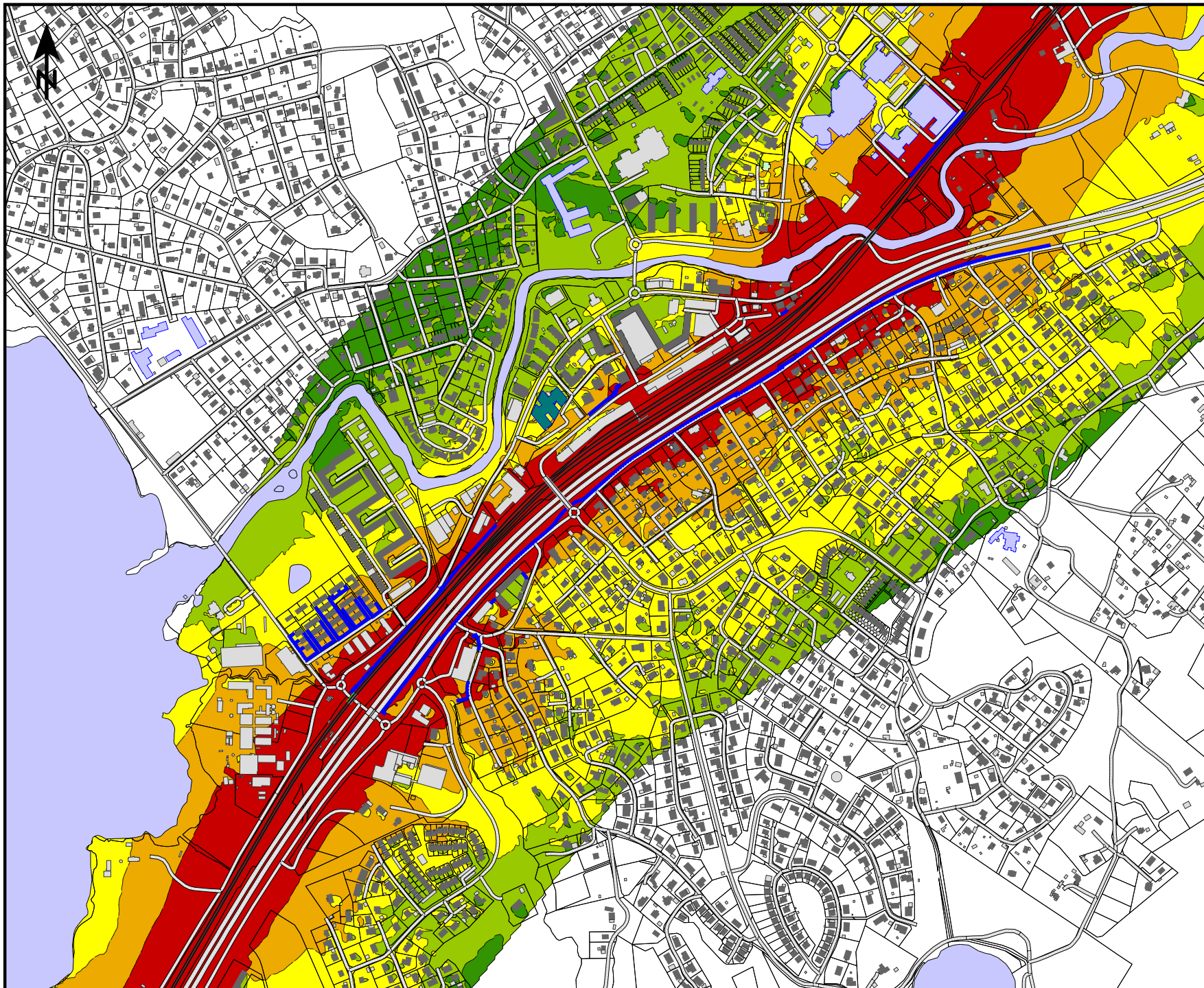


Skala (A4) 1:10000



## Förklaring

- Bostad
- Skola
- Förskola
- Vårdcentral
- Övrig byggnad
- Järnväg
- Väg
- Bef bullerskyddsskärm



# LERUM

Bilaga 2  
PM Buller  
20191025

Vändspår Floda/Lerum,  
delen Lerum

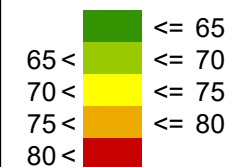
Ombyggnadsalternativ 2040  
Maximal ljudnivå

Ljudkälla: Spårtrafik

Spridningsberäkning: 5 m över  
marknivå (Ej frifältsvärde)

Riktvärde uteplats = 70 dB(A)

Maximal ljudnivå,  
i dB (A)

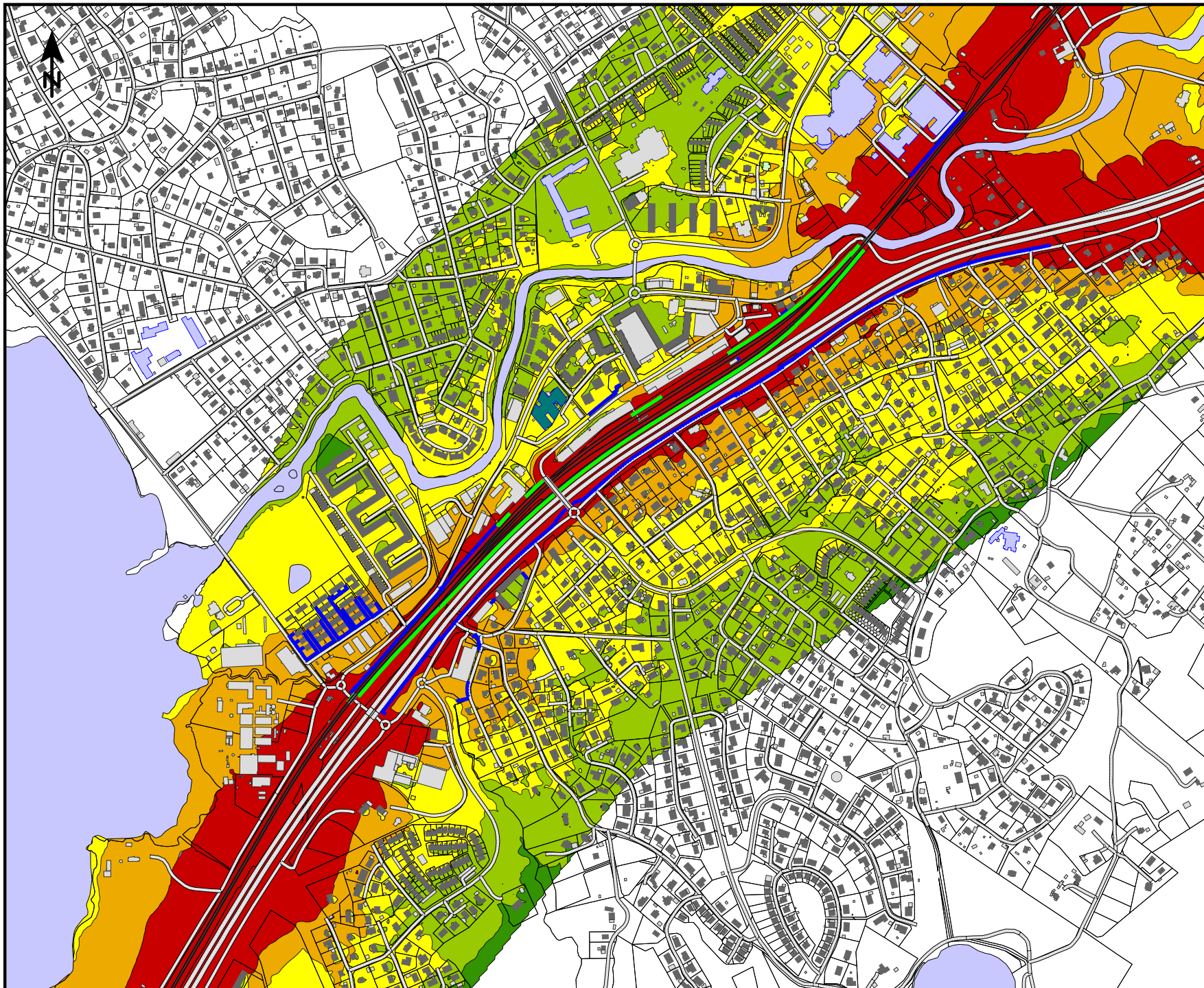


Skala (A4) 1:10000



## Förklaring

- Bostad
- Skola
- Förskola
- Vårdcentral
- Övrig byggnad
- Järnväg
- Väg
- Bef bullerskyddsskärm



# LERUM

Bilaga 2  
PM Buller  
20191025

Vändspår Floda/Lerum,  
delen Lerum

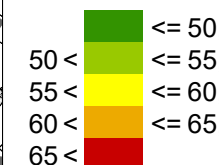
Ombyggnadsalternativ 2040  
med spårnära skärmväg  
Höjd mellan 3,1 m och 4,3 m

Dygnsekvivalent ljudnivå  
Ljudkälla: Spår- och vägtrafik

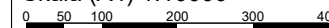
Spridningsberäkning: 5 m över  
marknivå (Ej frifältsvärde)

Riktvärde uteplats = 55 dB(A)  
Riktvärde fasad = 60 dB (A)

Dygnsekvivalent ljudnivå,  
i dB (A)

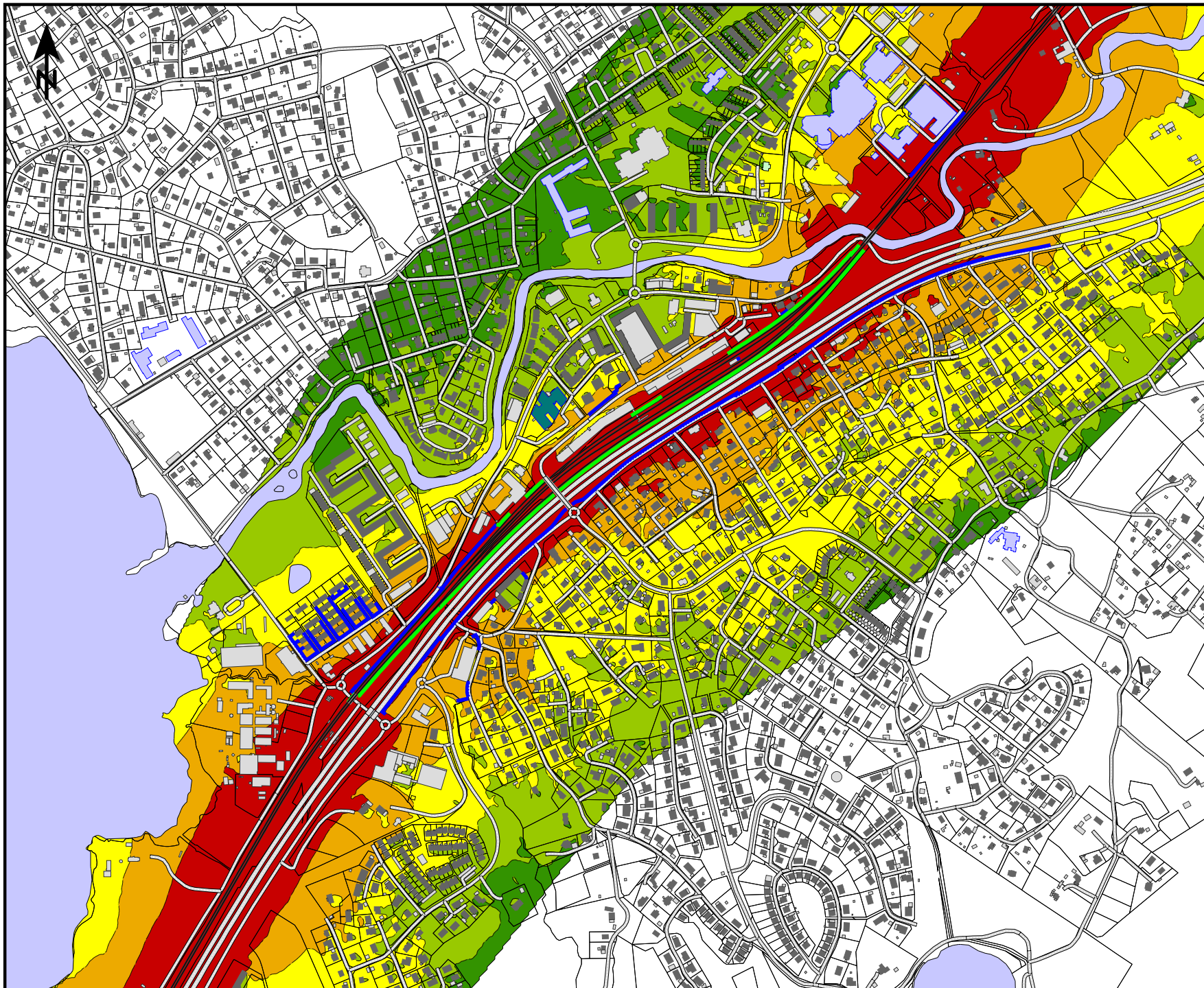


Skala (A4) 1:10000



## Förklaring

- Bostad
- Skola
- Förskola
- Vårdcentral
- Övrig byggnad
- Järnväg
- Väg
- Bef. bullerskyddsskärm
- Ny bullerskyddsskärm



# LERUM

Bilaga 2  
PM Buller  
20191025

Vändspår Floda/Lerum,  
delen Lerum

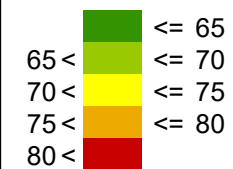
Ombyggnadsalternativ 2040  
inkl spärräna skärmåtgård  
Höjd mellan 3,1 m och 4,3 m

Maximal ljudnivå  
Ljudkälla: Spårtrafik

Spredningsberäkning: 5 m över  
marknivå (Ej frifältsvärde)

Riktvärde uteplats = 70 dB(A)

Maximal ljudnivå,  
i dB (A)



Skala (A4) 1:10000



## Förklaring

- Bostad
- Skola
- Förskola
- Vårdcentral
- Övrig byggnad
- Järnväg
- Väg
- Bef bullerskyddsskärm
- Ny bullerskyddsskärm