



TRAFIKVERKET

# E45 Hallviken, gång-, cykel- och mopedväg

Strömsunds kommun, Jämtlands län

Vägplan samrådshandling

Samrådsmöte 11 januari 2023



# Dagordning

1. Mötets öppnande
- 2. Presentation av medverkande**
3. Närvarolista
4. Presentation av projektet
5. Redogörelse för planprocessen och vägplanens prövning
6. Presentation av åtgärdsförslag
7. Markfrågor
8. Information, frågor och synpunkter från Er
9. Fika och mingel runt kartorna



# Medverkande

Malin Thuresson, projektledare Trafikverket

Daniel Gideonsson, projektledare Trafikverket

Josefine Hellqvist, projektingenjör Trafikverket

David Ring, markförhandlare Trafikverket

Kjell Arne Blom, åtgärdsbeställare Trafikverket

Henrik Johansson, uppdragsansvarig AFRY



# Närvarolista

En närvarolista finns vid ingången

Listan kommer även skickas runt

- Namn
- Telefon
- Mail



# Bakgrund

- 2017 gjordes en åtgärdsvalsstudie (ÅVS) med fokus på Inlandsstråket E45
- Tillgänglighets- och säkerhetsåtgärder som ökar tillgängligheten och trafiksäkerheten för oskyddade trafikanter, samtidigt som tillgängligheten för genomfart för biltrafiken säkras.
- E45 löper rakt igenom Hallviken och oskyddade trafikanter är hänvisade till smala vägrenar.
- Start vid väg till Hallvikens tågstation och slutar vid enskild väg mot Östra Hallviken, längd ca 800 meter.

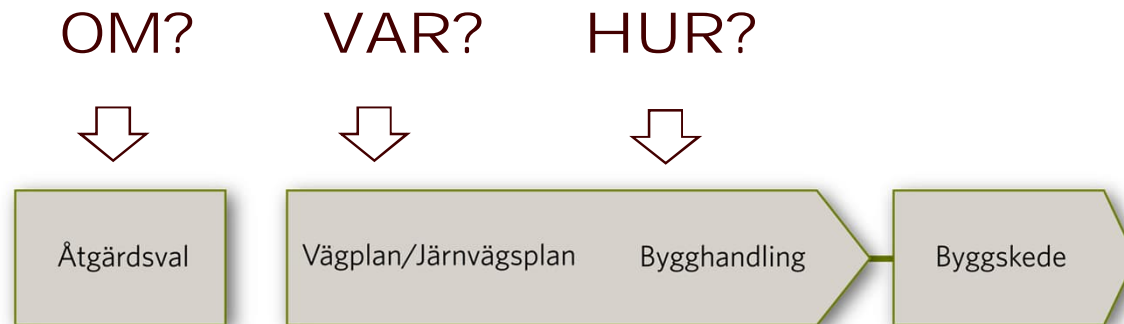


# Dagordning

1. Mötets öppnande
2. Presentation av medverkande
3. Närvarolista
4. Presentation av projektet
- 5. Redogörelse för planprocessen och vägplanens prövning**
6. Presentation av åtgärdsförslag
7. Markfrågor
8. Information, frågor och synpunkter från Er
9. Fika och mingel runt kartorna

# Planering av väg- och järnvägsprojekt

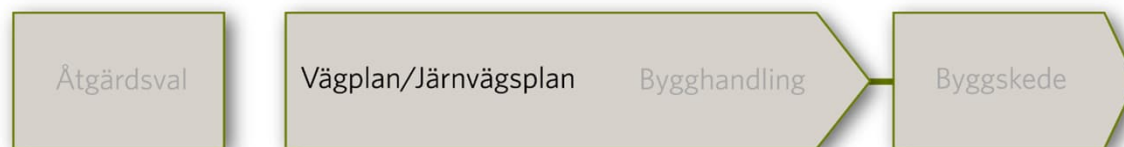
Inför ett väg- eller järnvägsprojekt genomförs i turordning en undersökning av...





# VAR och HUR? Framtagande av vägplan

- Var ska vägen gå och hur ska den utformas?
- Länsstyrelsen tar beslut om betydande miljöpåverkan.
- Alternativa placeringar och utformningar studeras



# Möjlighet att påverka

- Samråd under hela processen
- Planen hålls tillgänglig för granskning -  
möjlighet lämna synpunkter
- Fastställelseprövning
- Planen vinner laga kraft = endast mindre  
ändringar kan göras mot planen.

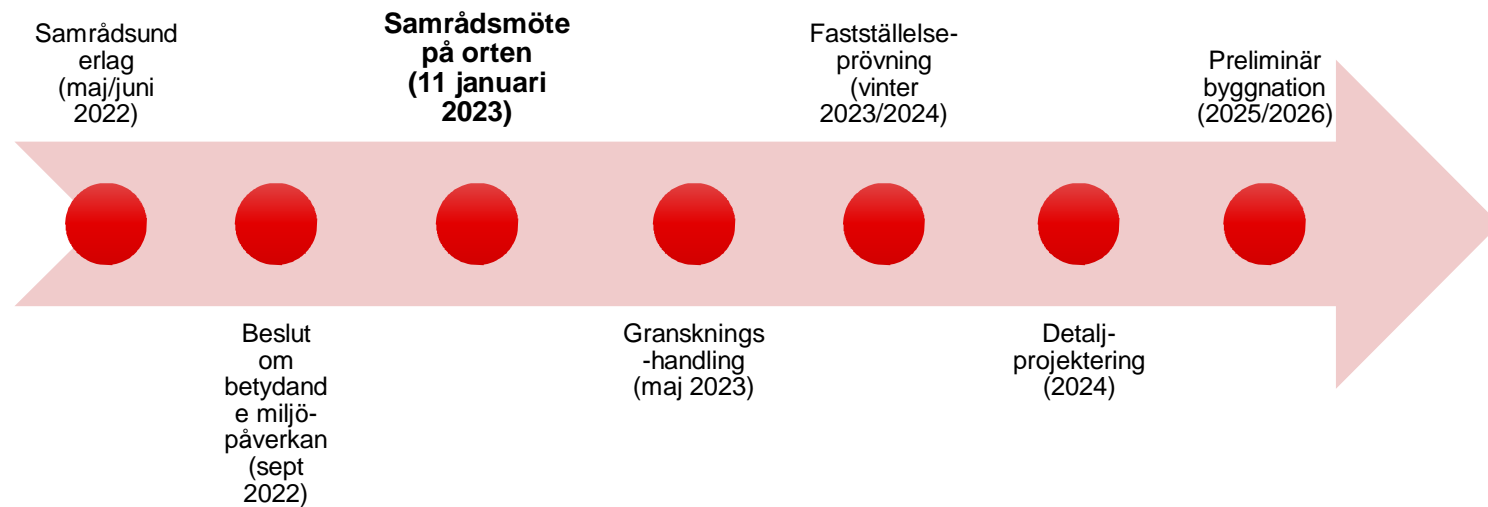


# HUR? - Bygghandling

- De slutliga bygghandlingarna tas fram
- Teknisk beskrivning (ritningar och krav på hur -projektet ska byggas
- Tillstånd enligt miljöbalken.



# Preliminär tidplan för projektet



# Dagordning

1. Mötets öppnande
2. Presentation av medverkande
3. Närvarolista
4. Presentation av projektet
5. Redogörelse för planprocessen och vägplanens prövning
- 6. Presentation av åtgärdsförslag**
7. Markfrågor
8. Information, frågor och synpunkter från Er
9. Fika och mingel runt kartorna

# E45 Hallviken, gång-, cykel- och mopedväg

Presentation av planförslaget  
AFRY

# Vad har hittills hänt i projektet

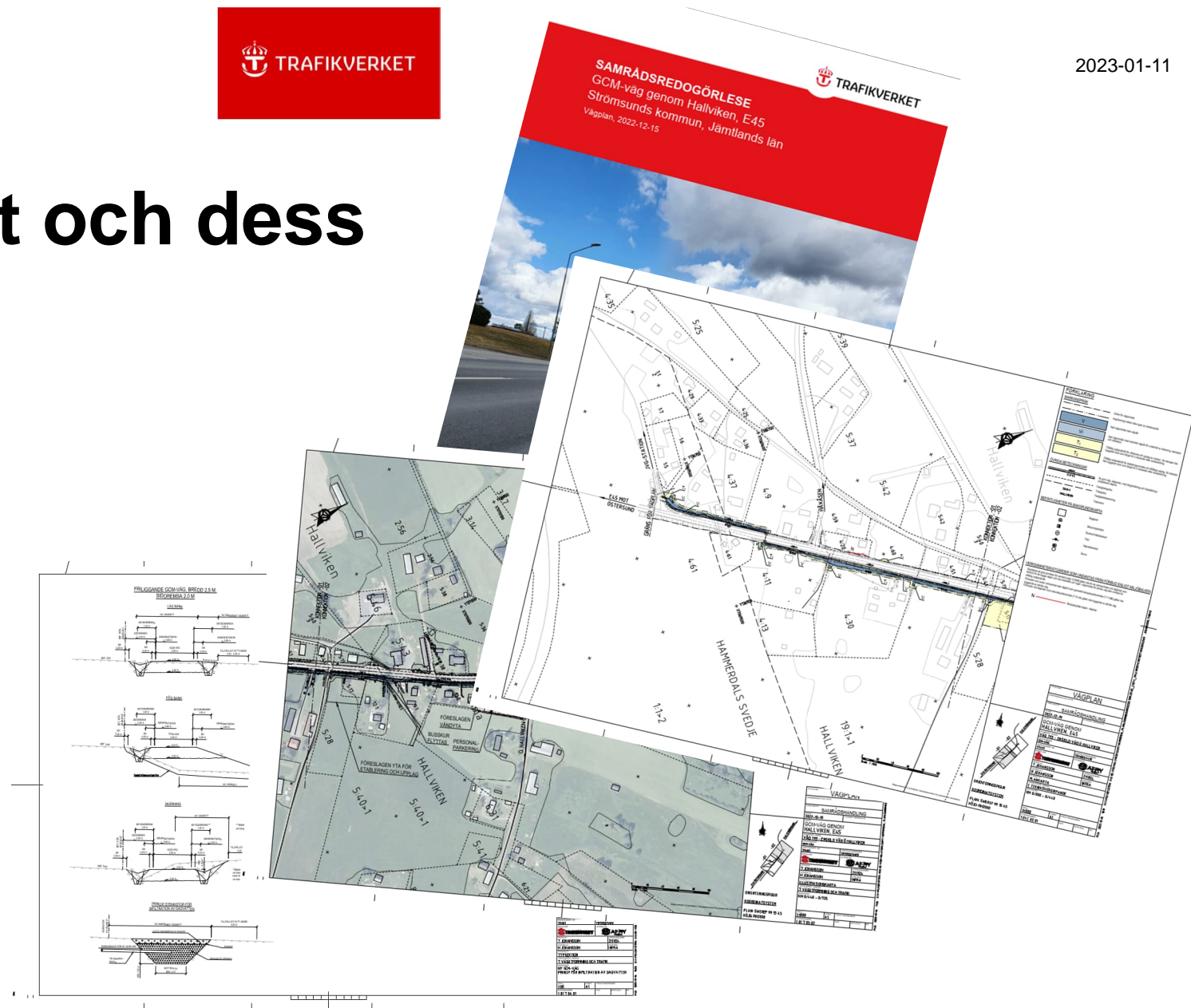
- Samrådsunderlag har tagits fram under 2022
- Samråd har skett med berörd samrådsrets, länsstyrelse, kommun, myndigheter och övriga organisationer och enskilda som kan antas bli berörda.
- Länsstyrelsen i Jämtlands län har beslutat att projektet inte kan antas medföra betydande miljöpåverkan 2022-09-28. Ingen miljökonsekvensbeskrivning kommer därmed tas fram.
- Provtagningar, inmätningar och undersökningar är utförda under 2022
- Trafikverket har tagit fram ett utformningsförslag som redovisas i denna presentation



*Figur – I dagsläget saknas det gång- och cykelväg genom byn Hallviken och oskyddade trafikanter är hänvisade till smala vägrenar.*

# Planförslaget och dess handlingar

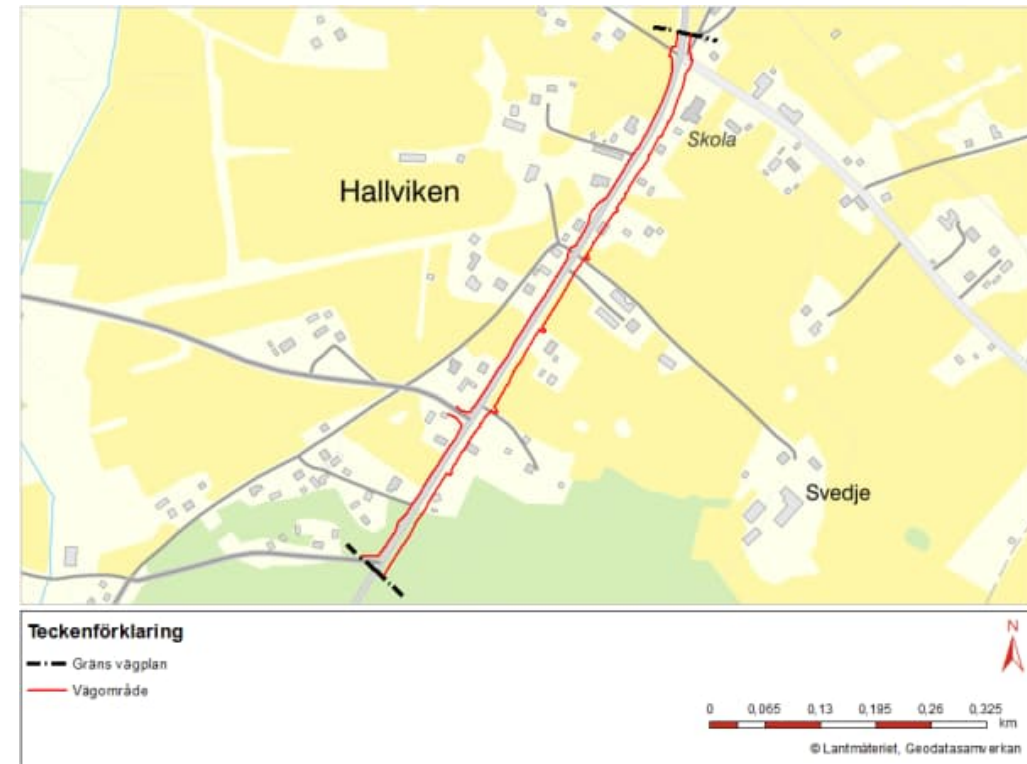
- Denna presentation
- Plankartor
- Planbeskrivning
- Illustrationskartor
- Typsektion
- Sektionsritningar
- Samrådsredogörelse





# Gång-, cykel- och mopedåtgärder - översikt

- Ny gång-, cykel och moped väg utmed E45 mellan väg 793 och enskild väg mot östra Hallviken.
- Passage på sträckan
- Åtgärderna redovisas på illustrationskartorna.



Figur Åtgärder GCM-väg

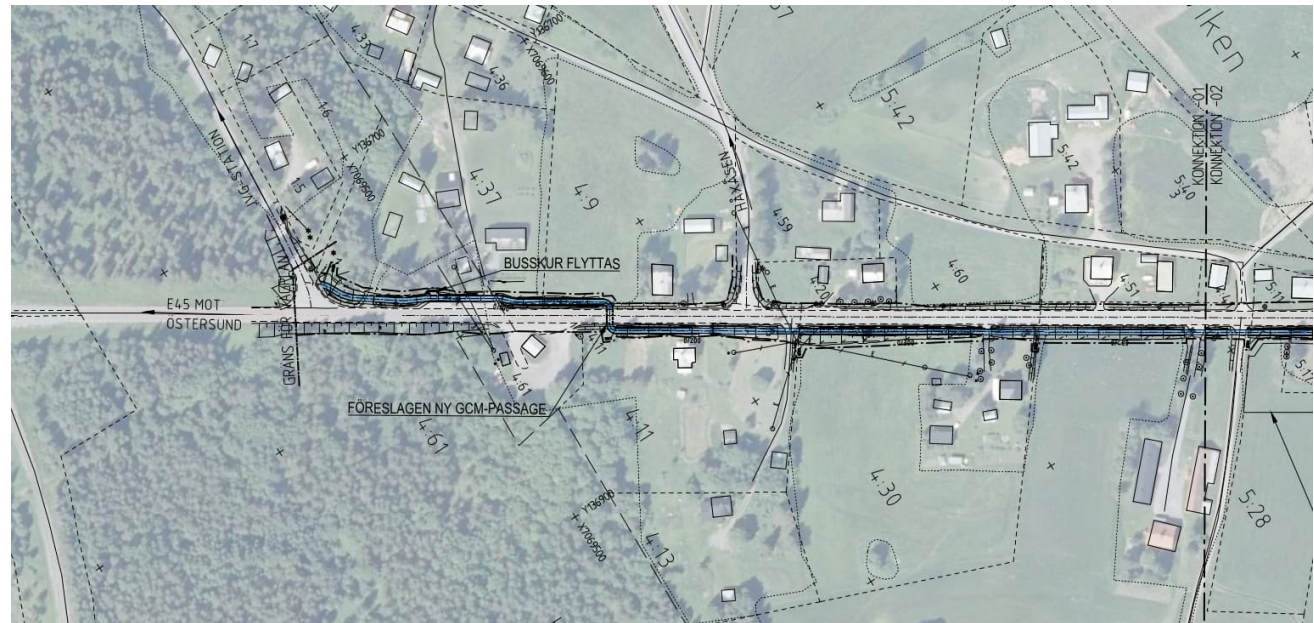
# Gång-, cykel- och mopedåtgärder - översiktsbild från 3D-modell

- Körbana ny GCM-väg = GRÅ
- Slänt från ny GCM-väg = Ljus grön



# Redovisning sträcka och åtgärdsförslag

- Längdmätning 0/000 – 0/440
- Gång-, cykel- och mopedväg
- Föreslagen GCM- passage vid 0/150
- Busskur flyttas



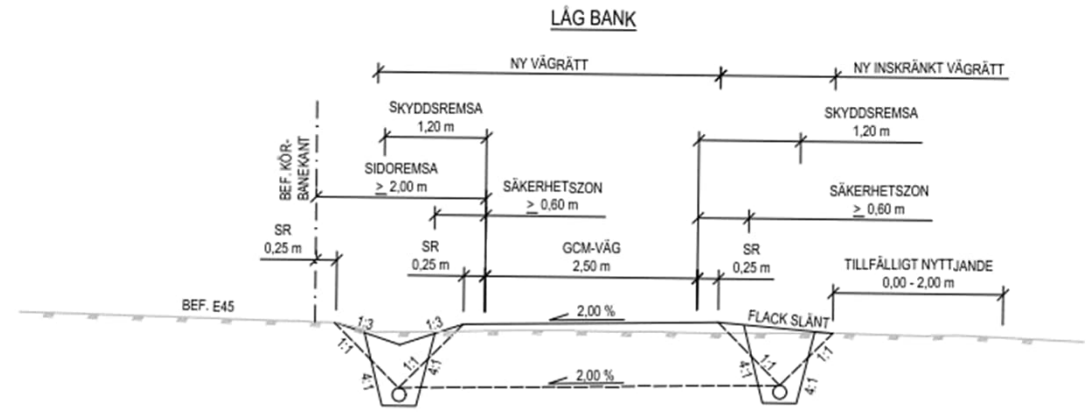
# Redovisning sträcka och åtgärdsförslag

- Längdmätning 0/440 – 0/725
- Gång-, cykel- och mopedväg
- Anslutning mot befintlig väg som föreslås stängas= X
- Föreslagen ny infart mot förskola
- Busskur flyttas

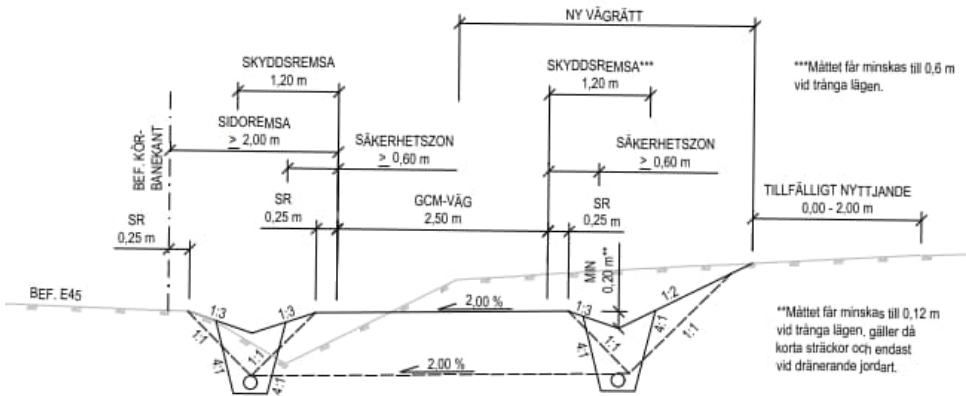


# Typsektion

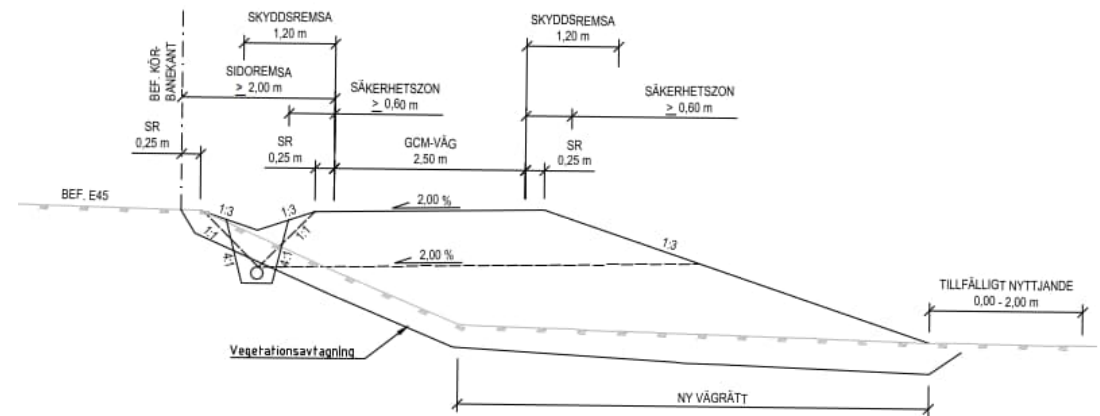
- GCM-väg 2,5 meter
- Skyddsremsa 1,2 meter
- Infiltrationsdike



## SKÄRNING

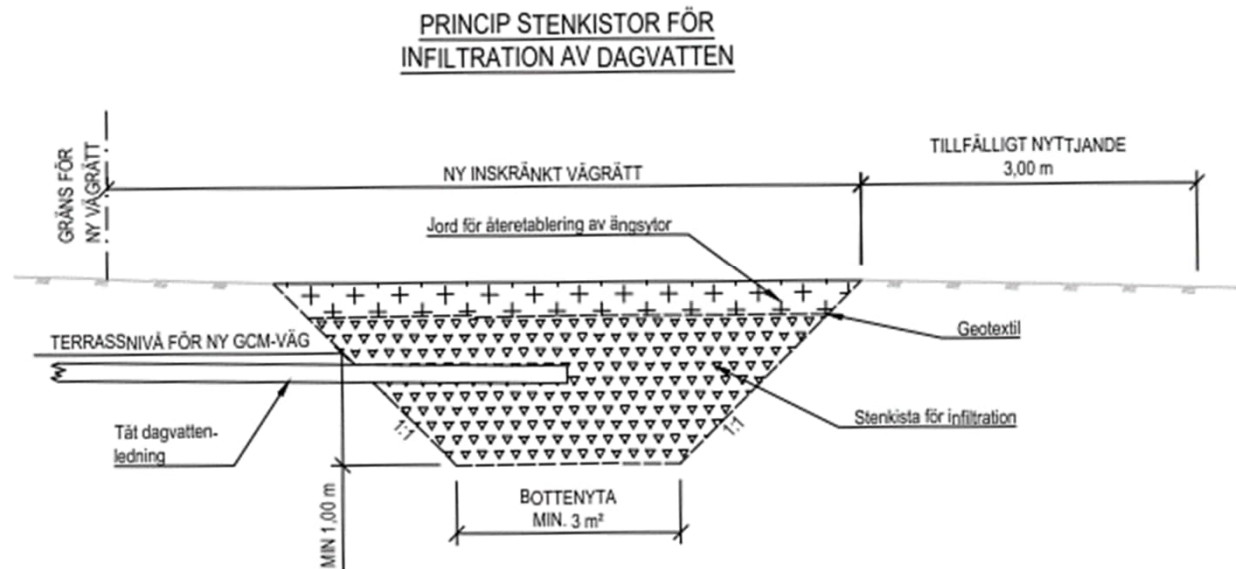


## HÖG BANK



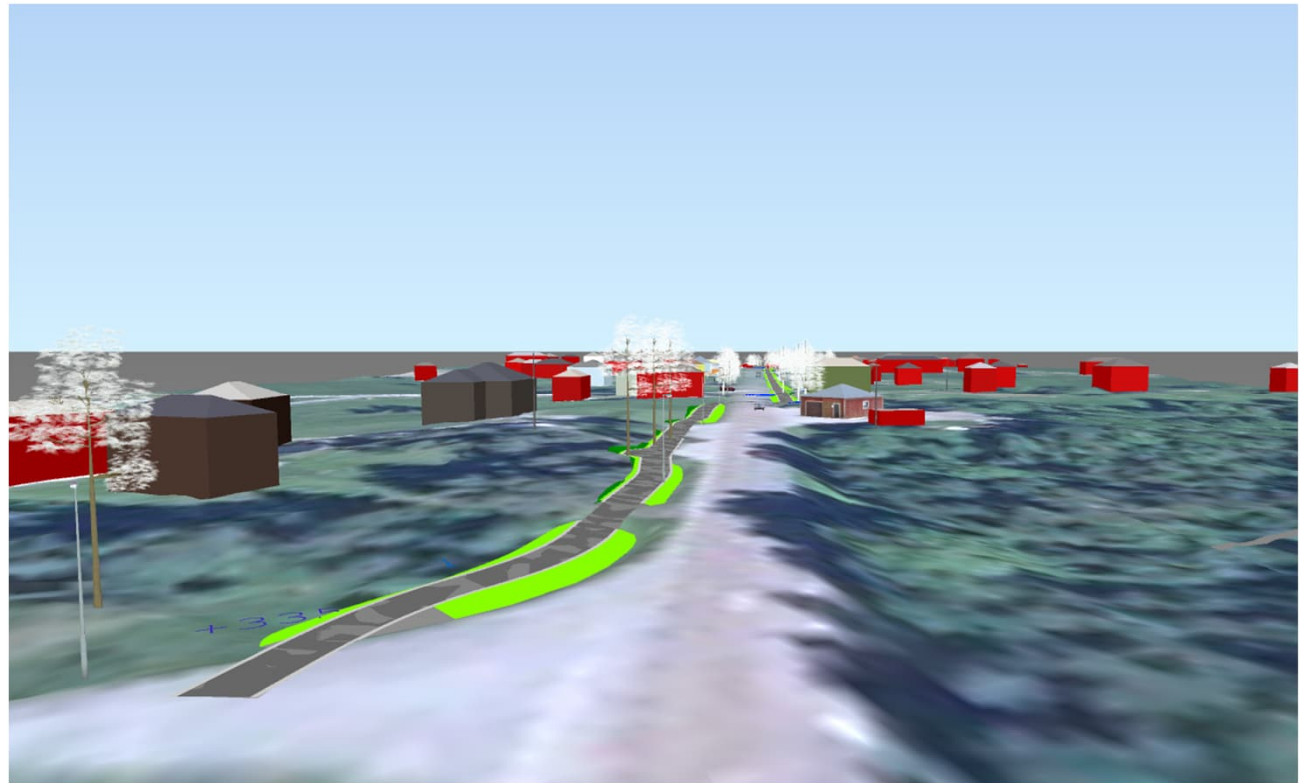
# Princip stenkistor

- Sex stycken stenkistor
- Infiltrationsdiken med dränering



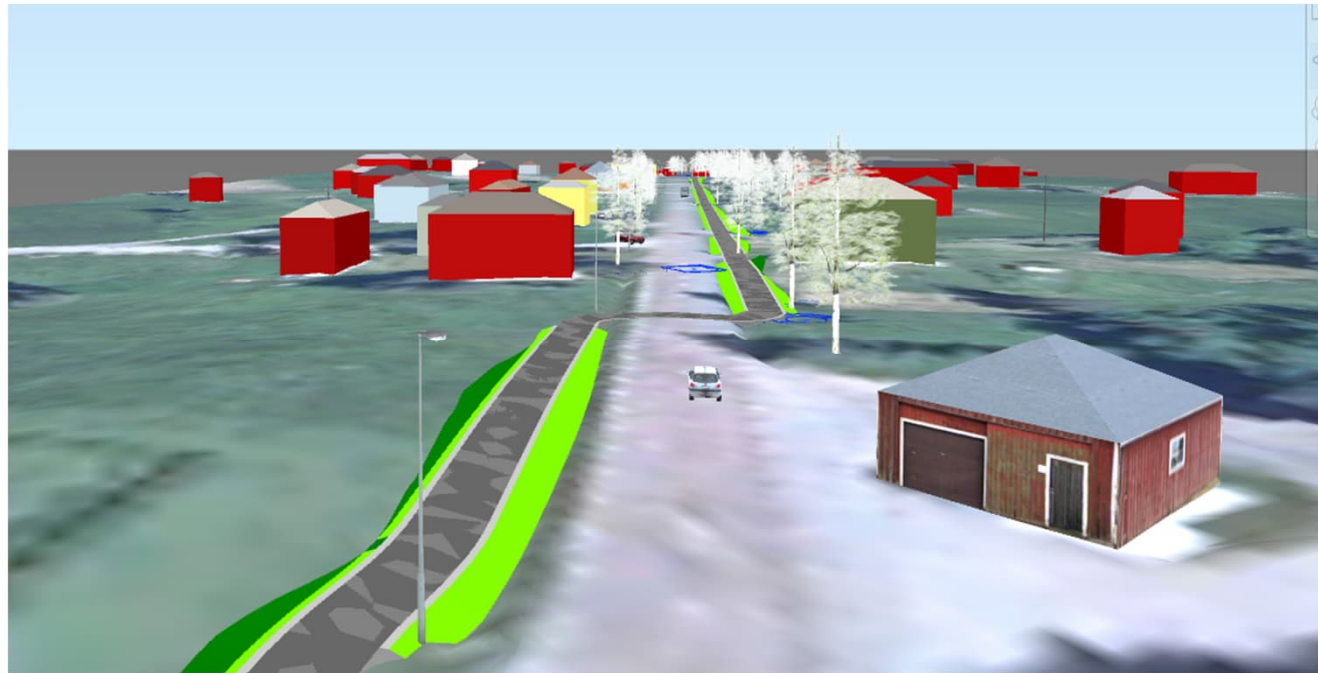
# Redovisning sträcka och åtgärdsförslag - illustration från 3D-modell

- Illustration 0/000
- GCM-väg = GRÅ
- Slänt från ny GCM-väg = Ljus grön
- Bakslänt från ny GCM-väg = mörk grön



# Redovisning sträcka och åtgärdsförslag - illustration från 3D-modell

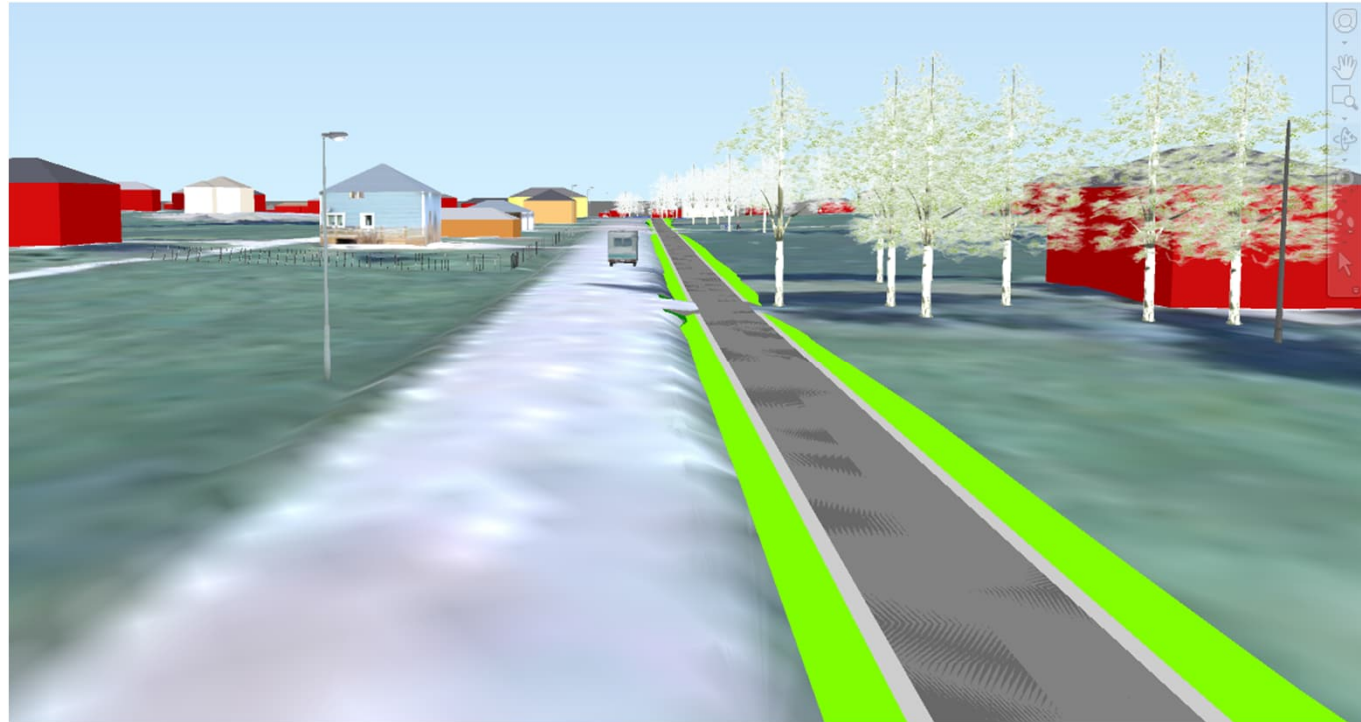
- Illustration vid cirka 0/100
- GCM-väg = GRÅ
- Slänt från ny GCM-väg = **ljus grön**
- Bakslänt från ny GCM-väg = **mörk grön**





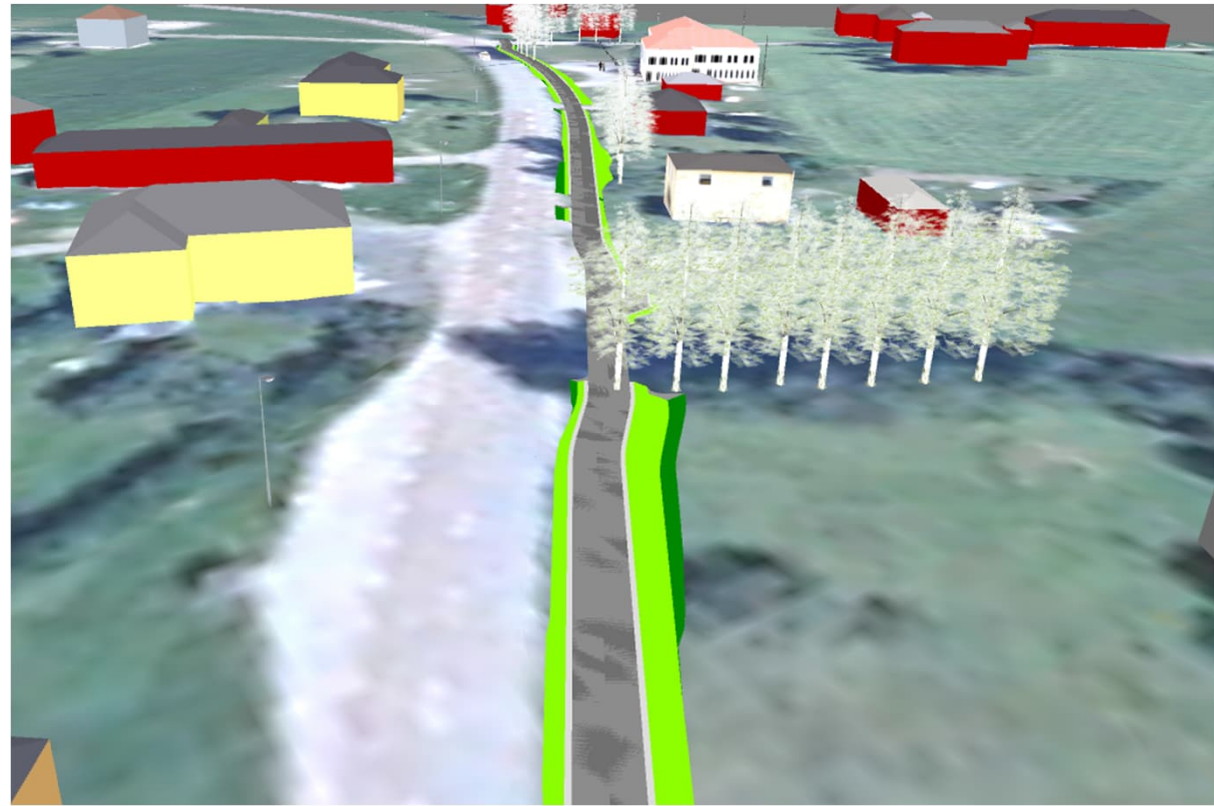
# Redovisning sträcka och åtgärdsförslag - illustration från 3D-modell

- Illustration cirka 0/300
- GCM-väg = GRÅ
- Slänt från ny GCM-väg = **ljus grön**
- Bakslänt från ny GCM-väg = **mörk grön**



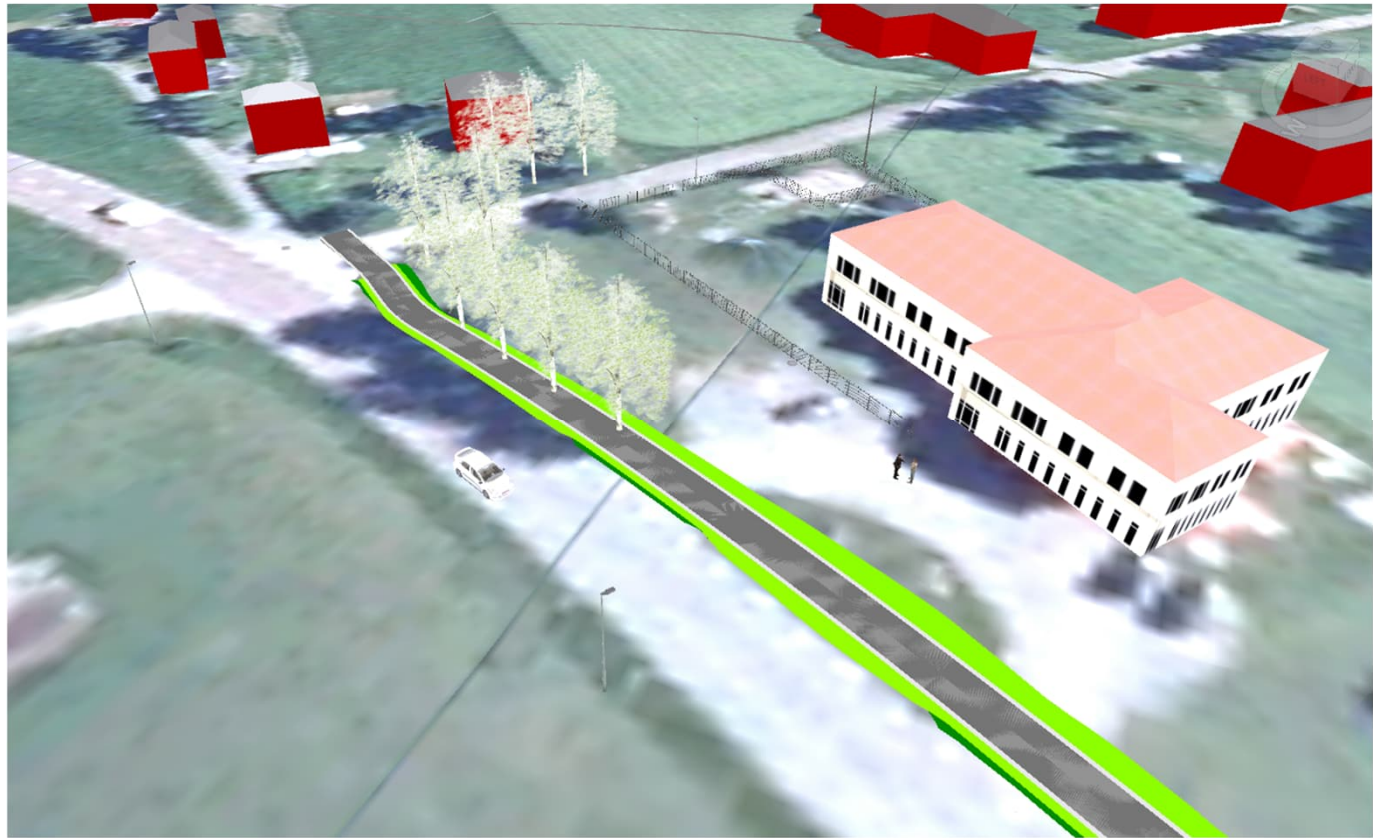
# Redovisning sträcka och åtgärdsförslag - illustration från 3D-modell

- Illustration allé cirka 0/500
- GCM-väg = GRÅ
- Slänt från ny GCM-väg = ljus grön
- Bakslänt från ny GCM-väg = mörk grön



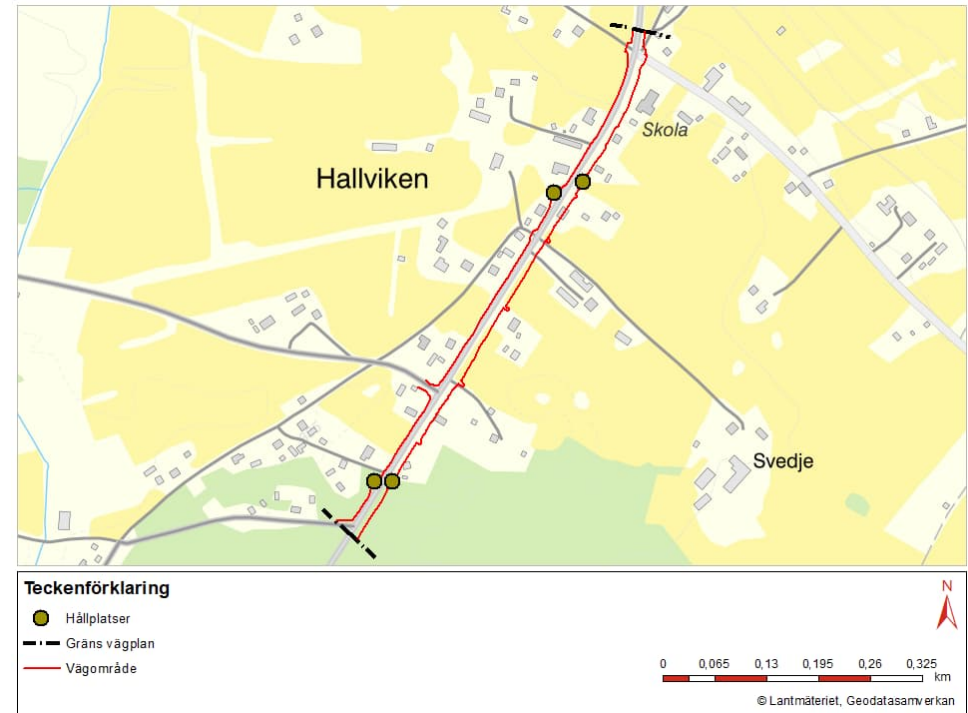
# Redovisning sträcka och åtgärdsförslag - illustration från 3D-modell

- Illustration cirka 0/700
- GCM-väg = GRÅ
- Slänt från ny GCM-väg = **ljus grön**
- Bakslänt från ny GCM-väg = **mörk grön**



# Busshållplatser

- Inga nya buss hållplatslägen föreslås inom ramen för vägplanen.
- GCM-väg kommer att dras direkt intill befintliga busshållplatser
- För att minska markintrång flyttas befintliga busskurer (vid km cirka 0/080 och 0/540) utanför den nya GCM-vägen



Figur: busshållplatser

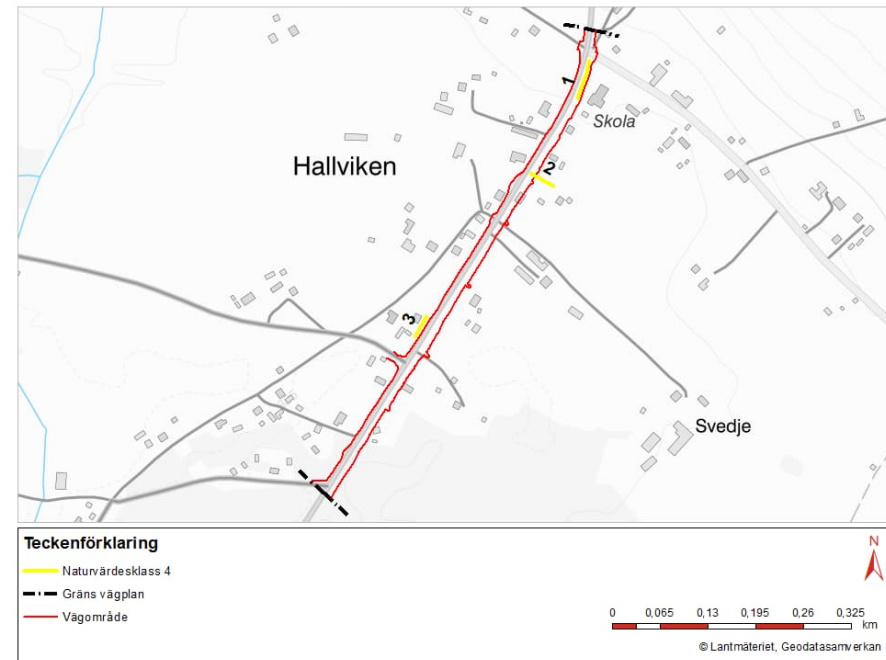
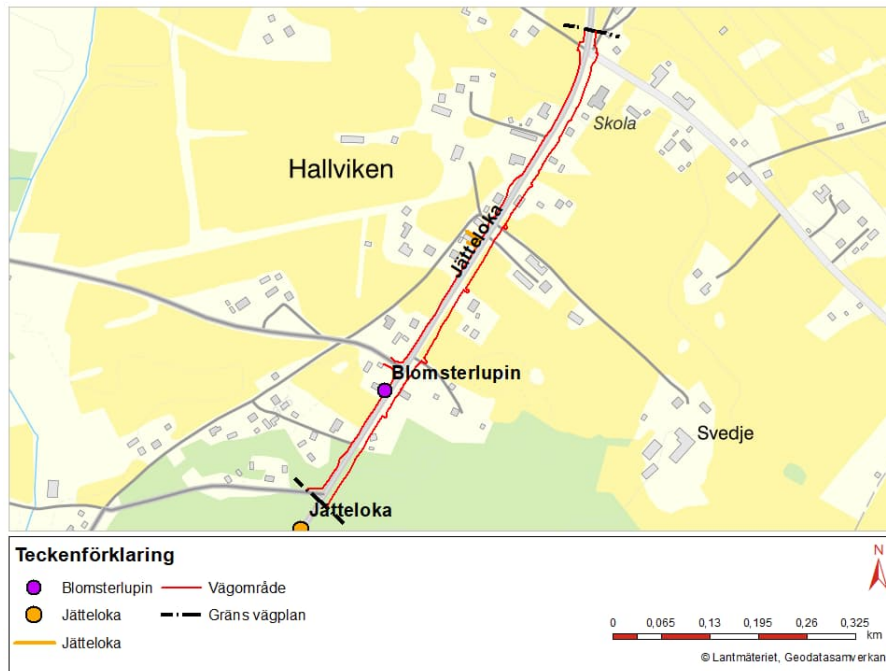


# Belysning

- Ingen ny belysning planerad, pågående dialog med Strömsunds kommun.

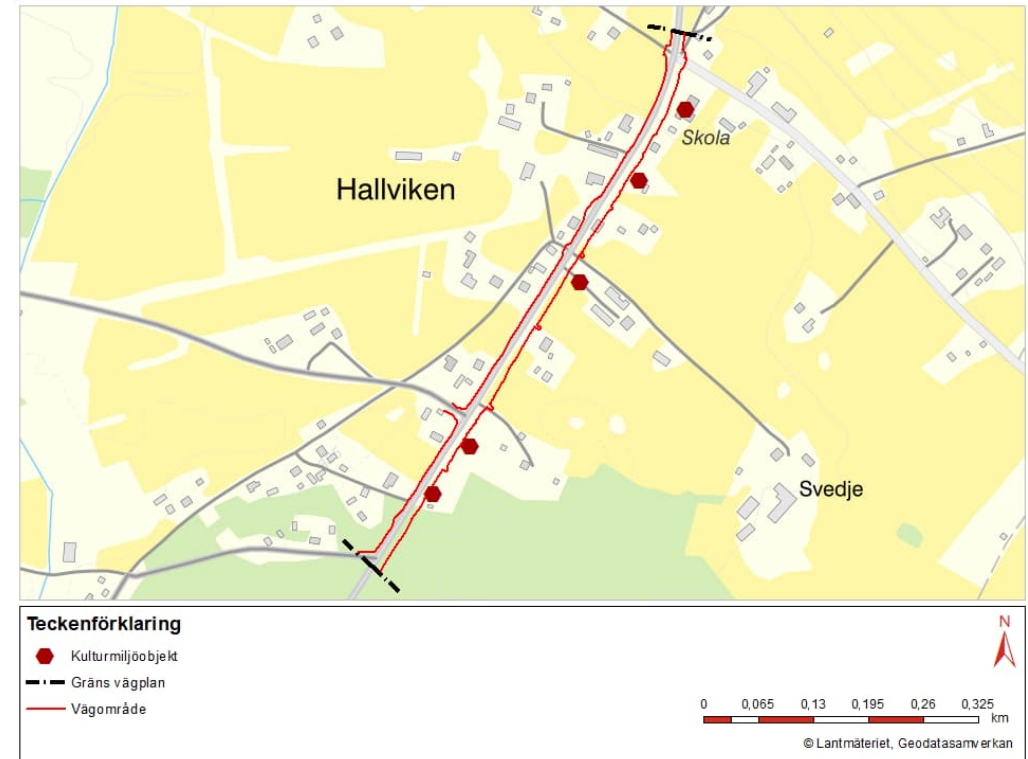
# Naturmiljö

- Naturvärdesinventering utförd sommar 2022
- Två stycken alléer berörs
- Invasiva arter i området tas bort



# Kulturmiljö

- Fem kulturmiljöobjekt på sträckan
- Inget riksintresse för kulturvården i området
- Inga kända fornlämningar



# Åtgärder och försiktighetsmått som inte fastställs

## *Naturmiljö*

Träd i allé som angränsar nära arbetsområdet föreslås markas upp med till exempel vimplar, för att minska risken för påverkan under byggskedet.

Massor av växtdelar av invasiva arter föreslås transporteras till godkänd mottagningsanläggning, alternativt placeras i samma område där de schaktas upp. I dessa fall ska massorna placeras på ett djup om 2 meter och täckas med andra massor.



# Dagordning

1. Mötets öppnande
2. Presentation av medverkande
3. Närvarolista
4. Presentation av projektet
5. Redogörelse för planprocessen och vägplanens prövning
6. Presentation av åtgärdsförslag
- 7. Markfrågor**
8. Information, frågor och synpunkter från Er
9. Fika och mingel runt kartorna

# Trafikverket

Markfrågor, information, frågor och synpunkter



# Väg på min mark - hur får jag ersättning?

<https://www.trafikverket.se/om-oss/var-verksamhet/sa-har-jobbar-vi-med/Fran-planering-till-byggande/>

# Förberedelser/Projektering

Trafikverket och dess konsulter har rätt att få tillträde till fastighet för:

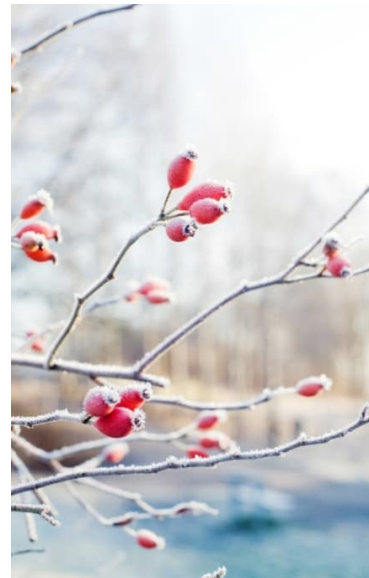
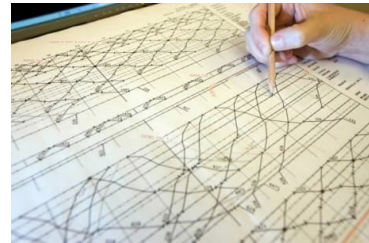
- mätning och utstakning
- grundundersökningar (t.ex. arkeologi, geoteknik)
- förberedande åtgärder

**Vid dessa arbeten ska:**

- skador om möjligt undvikas
- träd i trädgård ej fällas eller skadas utan ägarens medgivande

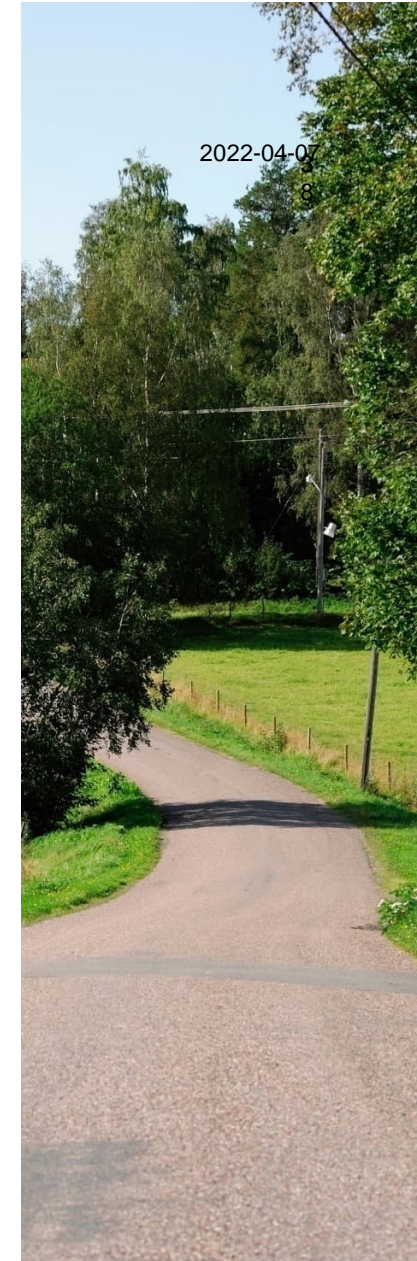
**Skador skall ersättas**

([34 § Väglagen](#))

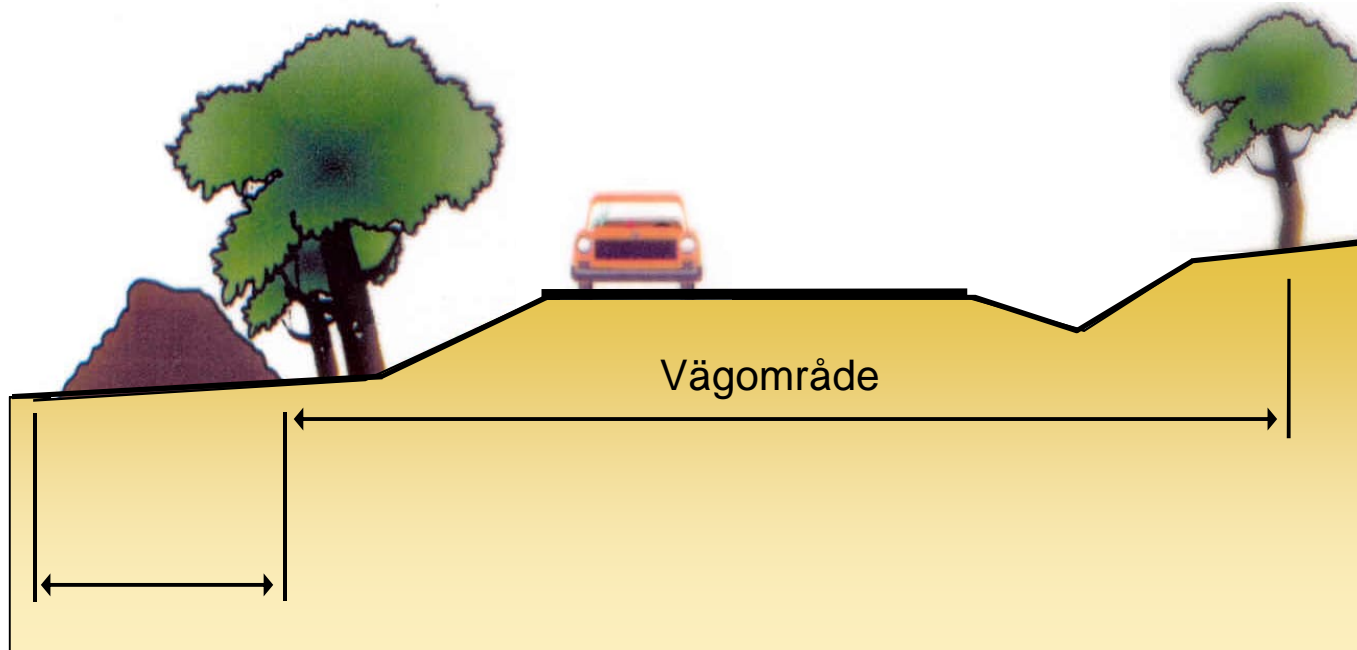


# Vägrätt

- Vägrätt uppkommer när väghållaren tar i anspråk mark för väg, det vill säga när vägens sträckning över fastigheten blivit utmärkt och vägarbetet påbörjats. ([31 § Väglagen](#))
- Vägrätten är en rätt för väghållaren att nyttja den mark som behövs för vägen. Rätt till grus, berg och andra jordmassor inom vägområdet. ([30§ Väglagen](#))
- Ingen förändring av fastighetsgränser
- Vägrätten upphör när vägen dras in. ([32 § Väglagen](#))



# Mark under byggtiden



Yta som används  
under  
byggnadstiden, t.ex.  
för massupplag

## Vem kan få ersättning?

- Fastighetsägare
- Servitutshavare
- Nyttjanderättshavare, t.ex. arrendatorer

## Vad ersätts?

- Markintrånget – Minskning av fastighetens marknadsvärde
- 25 %-påslag på markintrång
- Annan skada
- Uppräkning med index och ränta

# Besiktningar/Gränsmarkeringar

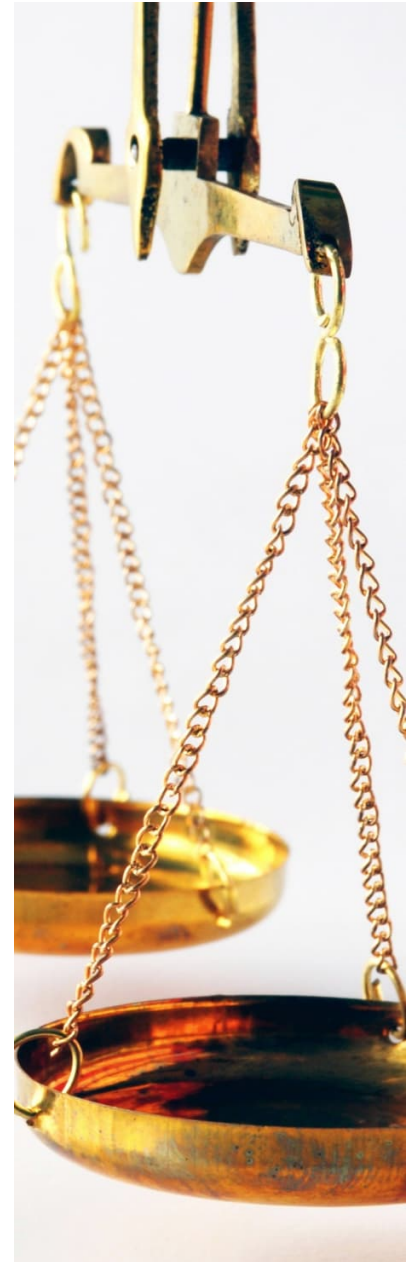
- Hus och vattentäcker besiktigas före byggstart om risk finns för skador
- Befintliga gränsmarkeringar som riskerar att skadas mäts in före byggstart
- Efter att bygget har färdigställts återutsätts skadade/förlorade markeringar av Lantmäteriet.





# Ersättningsberäkning tomtmark

- Markvärdet
- Förstörda tomtanläggningar: träd, buskar, staket
- Annan skada



# Dagordning

1. Mötets öppnande
2. Presentation av medverkande
3. Närvarolista
4. Presentation av projektet
5. Redogörelse för planprocessen och vägplanens prövning
6. Presentation av åtgärdsförslag
7. Markfrågor
- 8. Information, frågor och synpunkter från Er**
9. Fika och mingel runt kartorna

# Var finns handlingarna

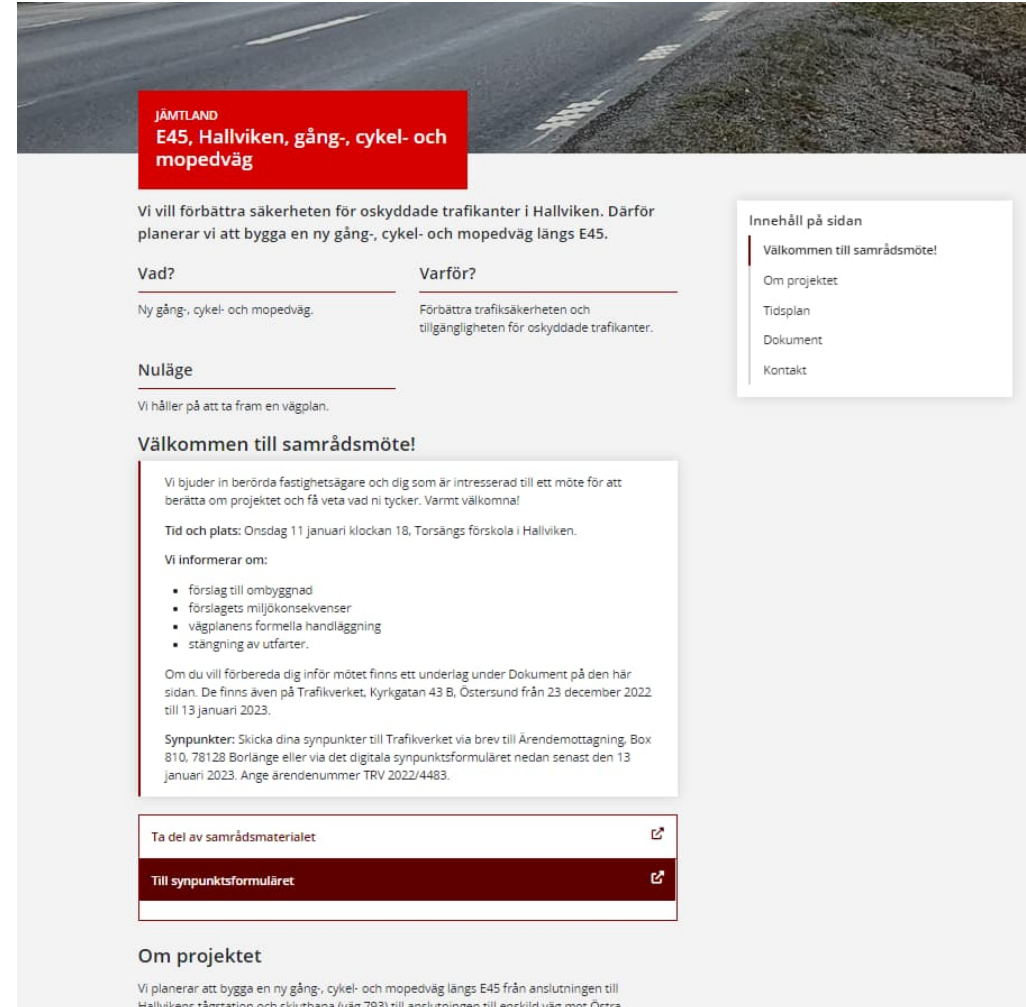
Digitalt underlag på Trafikverkets hemsida,  
[www.trafikverket.se/e-45-hallviken](http://www.trafikverket.se/e-45-hallviken)

Utskrivna handlingar finns:

- Trafikverket Region Mitt, Kyrkgatan 43B, Östersund

Handlingarna finns tillgängliga på Trafikverkets hemsida enligt ovan

mellan 2022-12-23 – 2023-01-13



**JÄMTLAND**  
**E45, Hallviken, gång-, cykel- och mopedväg**

Vi vill förbättra säkerheten för oskyddade trafikanter i Hallviken. Därför planerar vi att bygga en ny gång-, cykel- och mopedväg längs E45.

**Vad?**  
 Ny gång-, cykel- och mopedväg.

**Varför?**  
 Förbättra trafiksäkerheten och tillgängligheten för oskyddade trafikanter.

**Nuläge**  
 Vi håller på att ta fram en vägplan.

**Välkommen till samrådsmöte!**

Vi bjuder in berörda fastighetsägare och dig som är intresserad till ett möte för att berätta om projektet och få veta vad ni tycker. Varmt välkomna!


**Tid och plats:** Onsdag 11 januari klockan 18, Torsängs förskola i Hallviken.


**Vi informerar om:**

- förslag till ombyggnad
- förslagets miljökonsekvenser
- vägplanens formella handläggning
- stängning av utfarter.

Om du vill förbereda dig inför mötet finns ett underlag under Dokument på den här sidan. De finns även på Trafikverket, Kyrkgatan 43 B, Östersund från 23 december 2022 till 13 januari 2023.

**Synpunkter:** Skicka dina synpunkter till Trafikverket via brev till Ärendemottagning, Box 810, 78128 Borlänge eller via det digitala synpunktsformuläret nedan senast den 13 januari 2023. Ange ärendenummer TRV 2022/4483.

Ta del av samrådsmaterialet 

Till synpunktsformuläret 

**Om projektet**

Vi planerar att bygga en ny gång-, cykel- och mopedväg längs E45 från anslutningen till Hallvikens tågstation och skjutbana (väg 793) till anslutningen till enskild väg mot Östra

**Innehåll på sidan**

- Välkommen till samrådsmöte!
- Om projektet
- Tidsplan
- Dokument
- Kontakt



# Frågor och synpunkter önskas inkomma till oss senast den 13 januari 2023

Synpunkter via formulär på Trafikverkets hemsida:

[www.trafikverket.se/e-45-hallviken](http://www.trafikverket.se/e-45-hallviken)

**Synpunkter via e-post:**

[Investeringsprojekt@trafikverket.se](mailto:Investeringsprojekt@trafikverket.se)

Märk mejlet med TRV 2022/4483

**Synpunkter via post:**

Trafikverket

Ärendemottagningen

Box 810

781 28 Borlänge

Märk brevet med TRV 2022/4483



## Kontaktuppgifter

Malin Thuresson, Projektledare Trafikverket

Telefon: 010-124 29 76

E-postadress: [malin.thuresson@trafikverket.se](mailto:malin.thuresson@trafikverket.se)

David Ring, Markförhandlare Trafikverket

Telefon: 010-123 43 36

E-postadress: [david.ring@trafikverket.se](mailto:david.ring@trafikverket.se)

Följ gärna projektet på projektets hemsida

[www.trafikverket.se/e-45-hallviken](http://www.trafikverket.se/e-45-hallviken)

# Mingelfika med frågestund kring kartorna

- Välkommen att kolla på kartorna över sträckan
- Kom gärna med frågor och funderingar
- Kom ihåg att skriv ner och lämna dina eventuella synpunkter här på plats eller via hemsidan

# Trafikverket