

**Samrådsmöte – Väg 160
Orust, delen
Lövåsvägen-
Rödbergsvägen,
Gång- och cykelväg
2019-10-15**



TRAFIKVERKET



Välkommen till samrådsmöte!

- Skapa en dialog med berörda
- Få bättre inblick i sträckans förutsättningar
- Presentera vårt förslag på utformning och få feedback på den

Dagens möte

- **Presentation**
 - Inledning och bakgrund
 - Om sträckans förutsättningar
 - Förslag på utformning och lokalisering
 - Hantering av markintrång och markanspråk
- **Ordet är fritt – frågor och synpunkter**

Varför en gång- och cykelväg?

- Otrygg trafikmiljö
- Öka trafiksäkerheten för oskyddade trafikanter
- Många rör sig på sträckan, bland annat skolbarn



Planläggningsprocessen



Tider

- Byggstart planeras till år 2021
- Byggnation väntas vara klar senast år 2023
- Bedömningar som görs för driftskedet har en tidshorisont fram till år 2030 då effekter och konsekvenser av projektet förväntas ha slagit igenom

Projekt mål

Gång- och cykelvägen ska, med hänsyn till sin längsgående lutning, utformas så att gående och cyklister kan samsas på ett trafiksäkert sätt

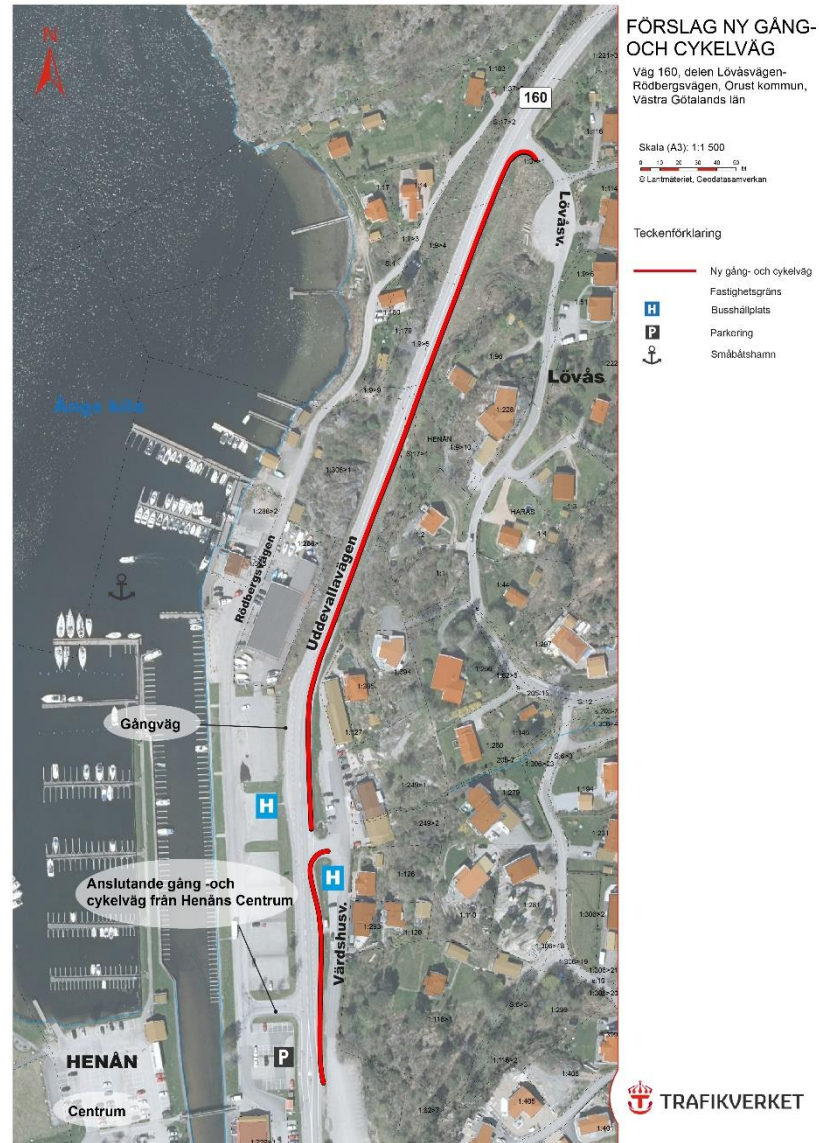
Gång- och cykelvägen anpassas så att den starkt hotade västkustrosens bevarandestatus lokalt bibehålls och om möjligt stärks

Säkra passager ska anläggas och den nya vägen bindas samman med befintligt cykelstråk i den södra delen av sträckan

Förutsättningar

Målpunkter

- Henån centrum
- Småbåtshamnen
- Bostadsområdet vid Lövåsvägen
- Busshållplatser



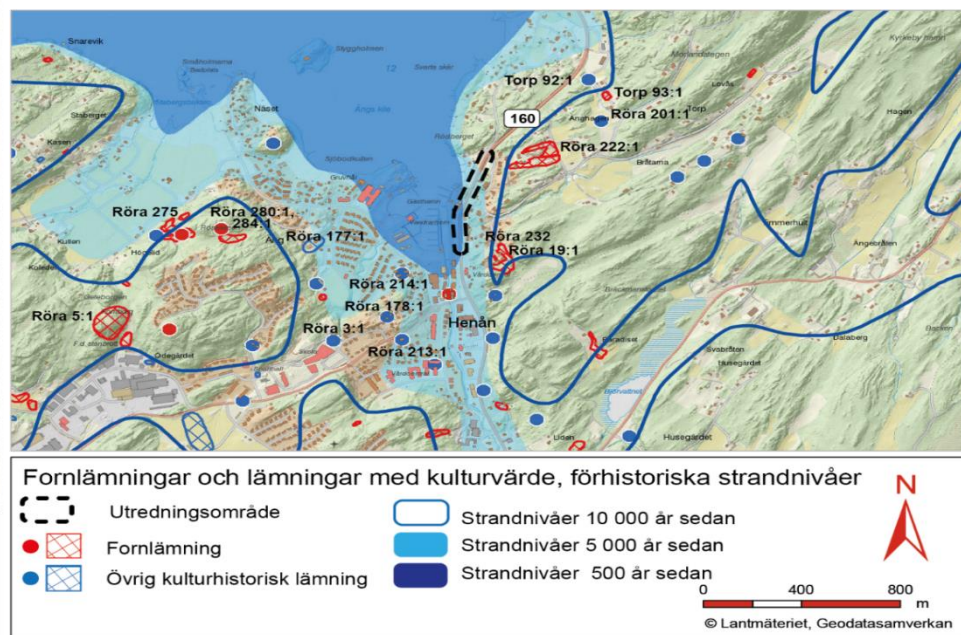
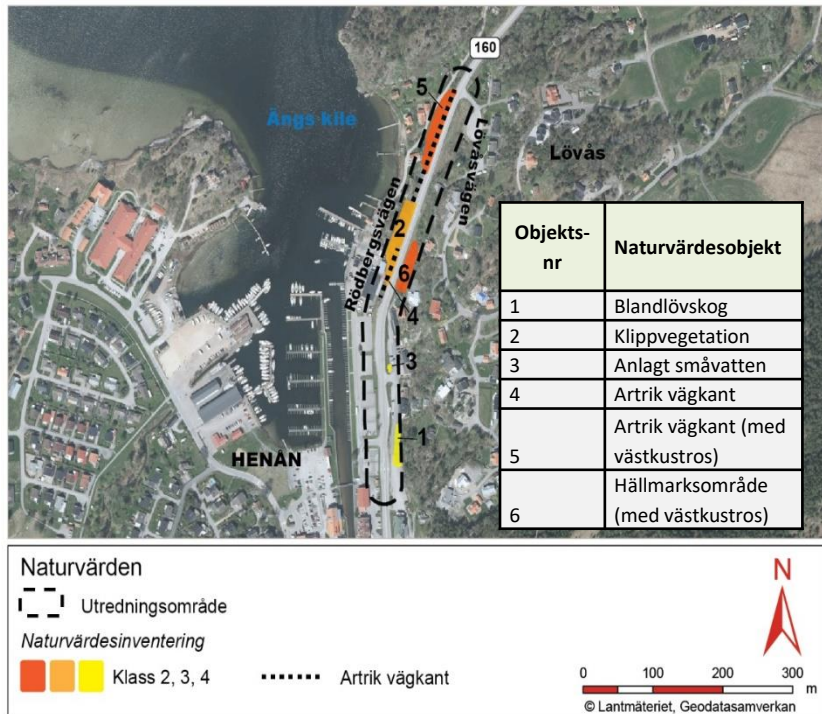
Rekreation och friluftsliv

- Riksintresse för högexploaterad kust
- Goda förutsättningar för rekreation och friluftsliv
- Orust cykelled passerar genom utredningsområdet
- Småbåtshamn och anordnad badplats



Natur- och kulturvärden

- Sex naturvärdesobjekt utpekade – totalt fyra buskar med västkustros på två olika platser
- Inga kända fornlämningar eller bevakningsobjekt.
- Karaktäristisk bebyggelse



Västkustrosen

- Är klassad som starkt hotad (EN) enligt rödlistan.
- Arten förekommer i Sverige på cirka 30 lokaler på västkusten, varav flera lokaler finns vid Henån, Orust
- Arten verkar inte vara extremt klimatkänslig utan endast kräva ett någorlunda mildt klimat, varför dess stora sällsynthet är förvånande.

Ett av Trafikverkets projektmål i detta projekt är som sagt att:

Gång- och cykelvägen anpassas så att den starkt hotade västkustrosens bevarandestatus lokalt bibehålls och om möjligt stärks.



Buske 2, rotskott och buske 4

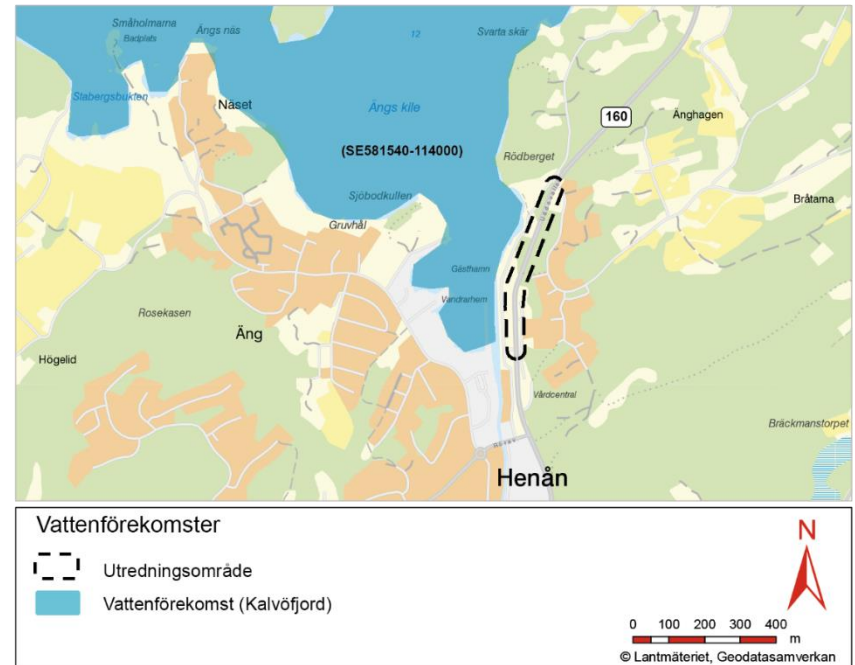


Buske 3



Strandskydd och vattenmiljö

- Inga områden omfattas av strandskydd
- Väg 160 avvattnas inom utredningsområdet mot Kalvöfjord
- Ingen klassad grundvattenförekomst inom influensområdet



Befintlig väg

- Vägen är ca 8-9 meter bred
- Skyltad hastighet är 50-70 km/h
- Vägbelysning finns längs hela sträckan
- Smala vägrenar



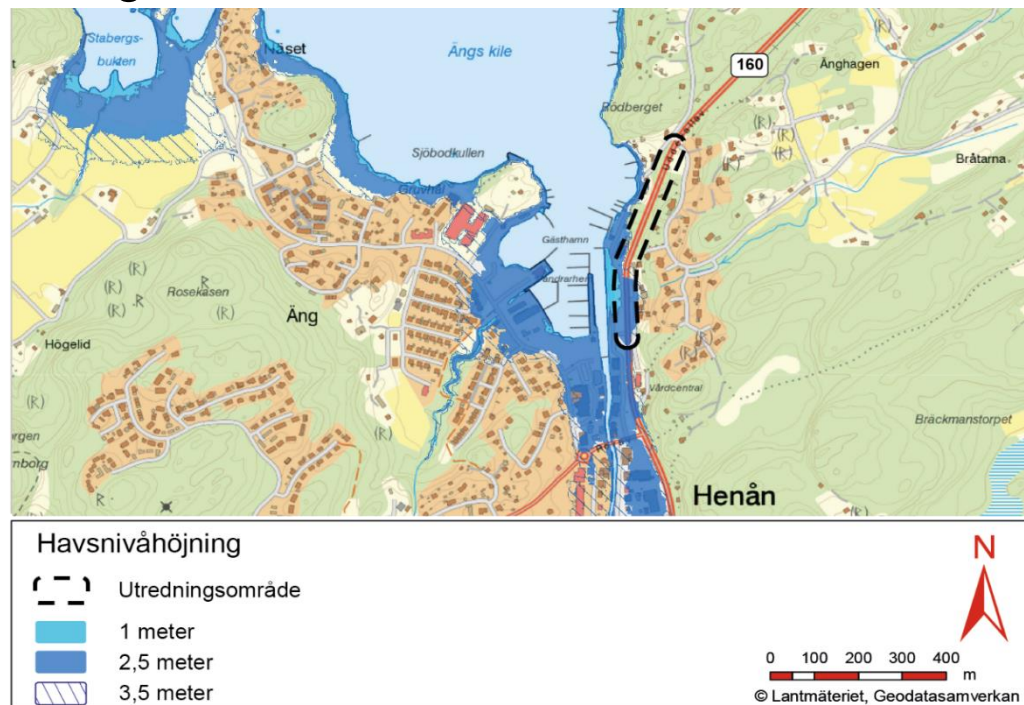
Trafikflöde

- Trafikflödet år 2017 var 4700 fordon per årsmedeldygn
- Trafikbelastningen ökar under långhelger och sommartid till följd av turistnäringen
- Primär transportväg för farlig gods (petroleum)



Översvämningsrisk

- Enligt klimatprognoser - höjda havsnivåer och översvämningsrisk på Orust
- En tredjedel av sträckan ligger inom zon med hög översvämningsrisk



Markåtkomst

Charlotta Glasell

Markförhandlare

Markåtkomst och ersättningsfrågor

Trafikverket

Markförhandling **Väst**

E-post: charlotta.glasell@trafikverket.se

Telefon: 010-123 19 60

Lars Munther

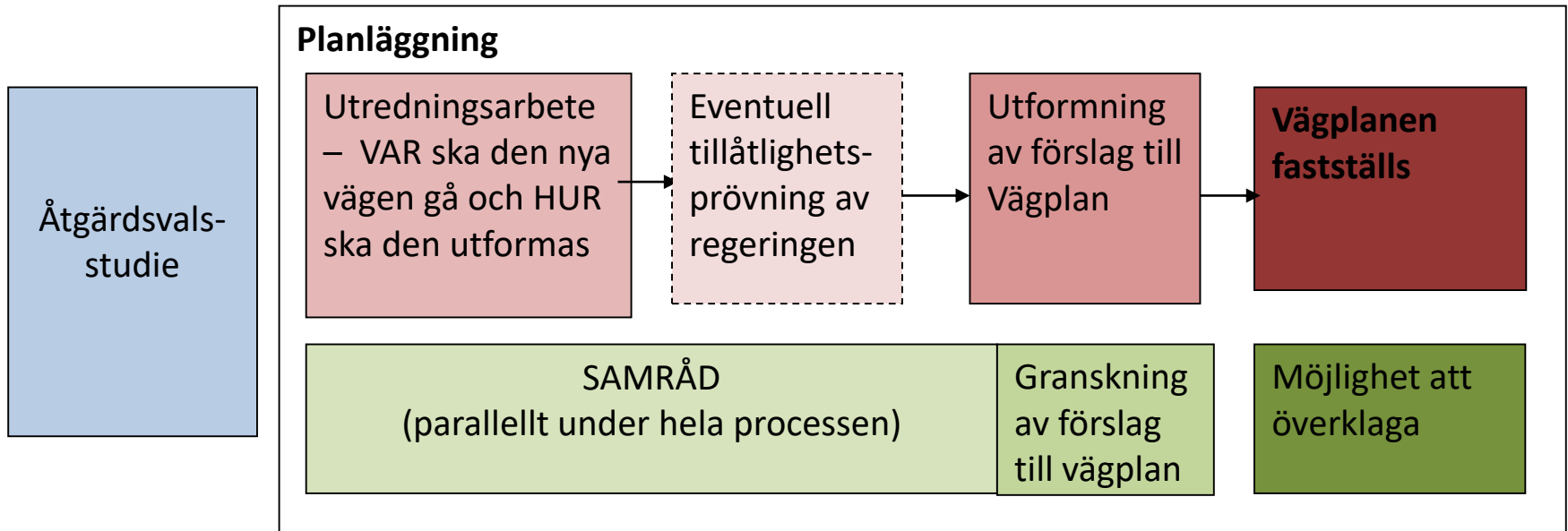
Markförhandlare

Markåtkomst och ersättningsfrågor

E-post: lars.munther@svefa.se

Telefon: 010-603 86 88

Vägplan ger markåtkomst för vägen



Förberedelser/Projektering

Trafikverket och dess konsulter har rätt att få tillträde till fastighet för:

mätning och utstakning

grundundersökningar (t.ex. arkeologi, geoteknik)

förberedande åtgärder

Vid dessa arbeten ska:

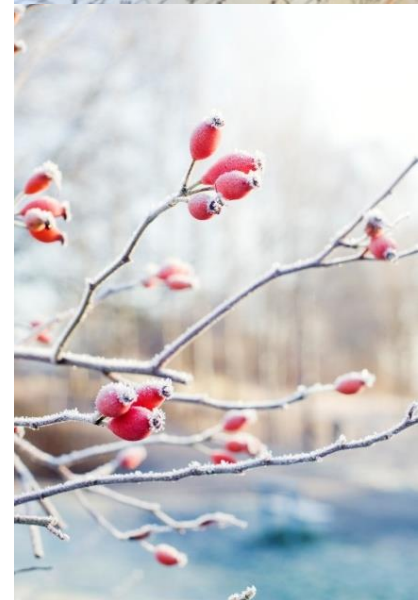
skador om möjligt undvikas

träd i trädgård ej fällas eller skadas

utan ägarens medgivande

Skador skall ersättas

[\(34 § Väglagen\)](#)

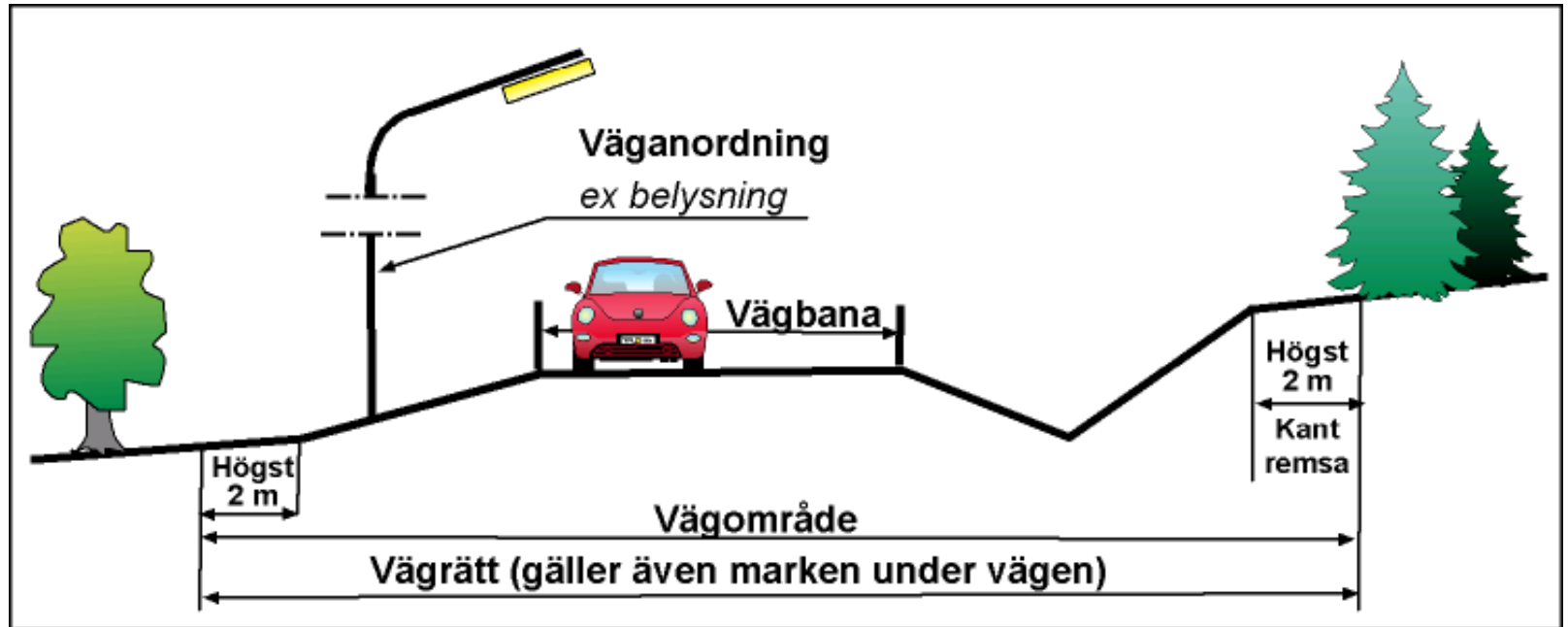


Vägrätt

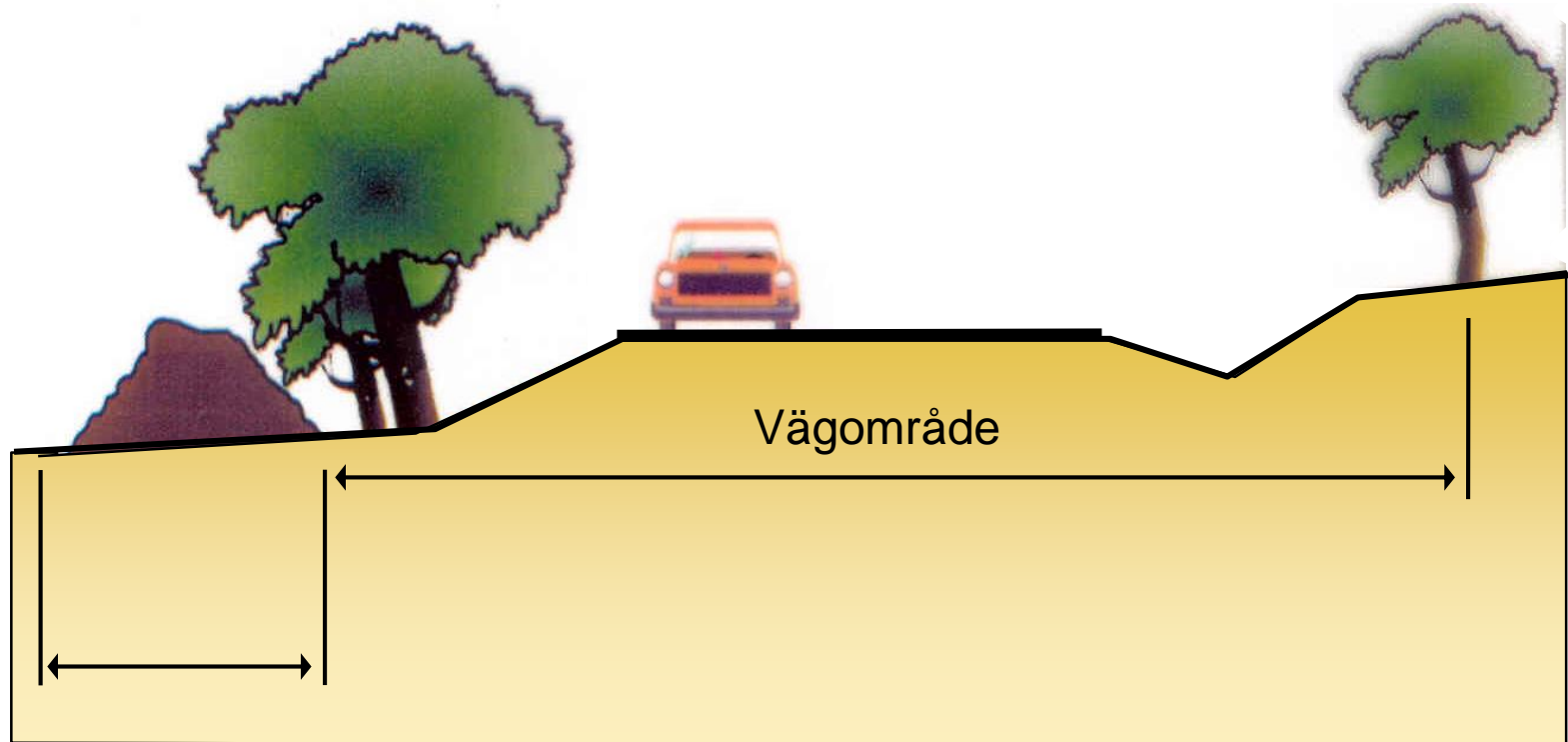
- Vägrätt uppkommer när väghållaren tar i anspråk mark för väg, det vill säga när vägens sträckning över fastigheten blivit utmärkt och vägarbetet påbörjats. ([31 § Väglagen](#))
- Vägrätten är en rätt för väghållaren att nyttja den mark som behövs för vägen. Rätt till grus, berg och andra jordmassor inom vägområdet. ([30§ Väglagen](#))
- Ingen förändring av fastighetsgränser.
- Vägrätten upphör när vägen dras in. ([32 § Väglagen](#))



Vägområde



Mark under byggtiden



Yta som används under byggnadstiden, t.ex. för massupplag

Besiktningar/Gränsmarkeringar

- Hus och vattentäcker besiktigas före byggstart om risk finns för skador.
- Befintliga gränsmarkeringar som riskerar att skadas mäts in före byggstart. Efter att bygget har färdigställts återutsätts skadade/förlorade markeringar av Lantmäteriet.



Vem kan få ersättning?

Fastighetsägare

Servitutshavare

Nyttjanderättshavare, t.ex. jordbruksarrendatorer

Vad ersätts?

- Markintrånget – Minskning av fastighetens marknadsvärde
- 25 %-påslag på markintrång
- Annan skada
- Uppräkning med index och ränta

Inlösen av fastighet

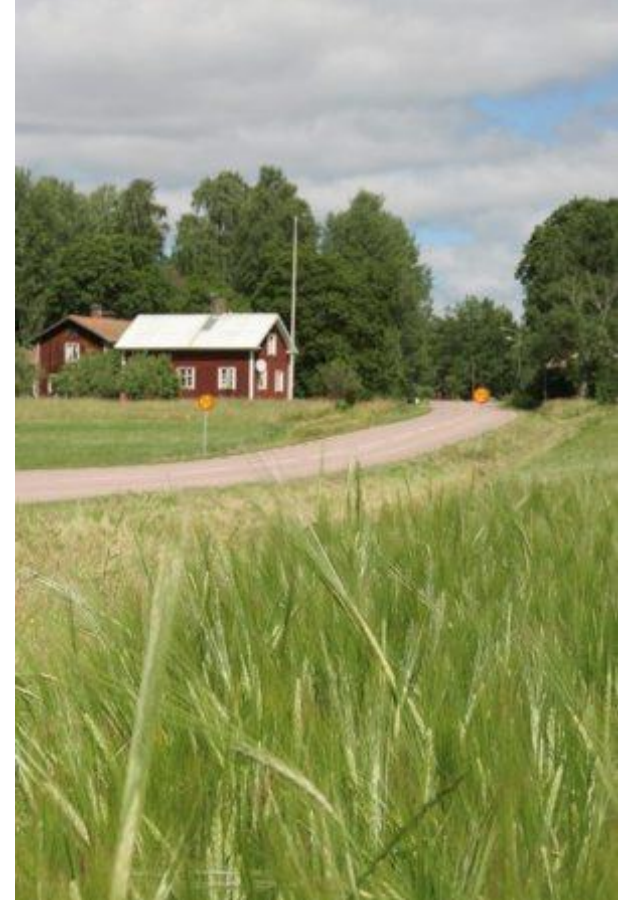
- Synnerligt men för fastigheten eller del därav
- Tidig inlösen i undantagsfall

([55 §](#) + [55 a §](#) + [55 b §](#) Väglagen)

Delägare samfälligheter

För delägare i samfälligheter som ej förvaltas av en samfällighetsförening kommer Trafikverket enbart kontakta och skriva avtal med de delägare där ersättningssumman överstiger tre procent av prisbasbeloppet.

Övriga delägare får själva framställa ett yrkande om ersättning till Trafikverket.



Utformningsförslag

Val av lokalisering

- Projektering sker på den östra sidan av väg 160
- Argumenten för östra sidan har varit följande:
 - Passage över väg 160 vid Lövåsvägen undviks där hastigheten är hög och sikten är skymd.
 - Utfyllnad av den branta slänten på västra sidan undviks, vilket också innebär att stora markintrång undviks samt att kostnaden blir betydligt mindre.
 - Västkustrosen i diket bedöms som möjlig att flytta. Skyddsåtgärder och optimering av sektionen kommer göras vid västkustrosbuskarna 2 och 4 för att undvika negativ påverkan.

Föreslagen standard och utformning

- Gång- och cykelvägen
 - Dimensioneras efter 30 km/h
 - Planeras bli 2,5 meter bred
 - Ska anpassas efter landskapet och till närliggande väg
 - Kan avskiljas mot vägen med:

Kantsten



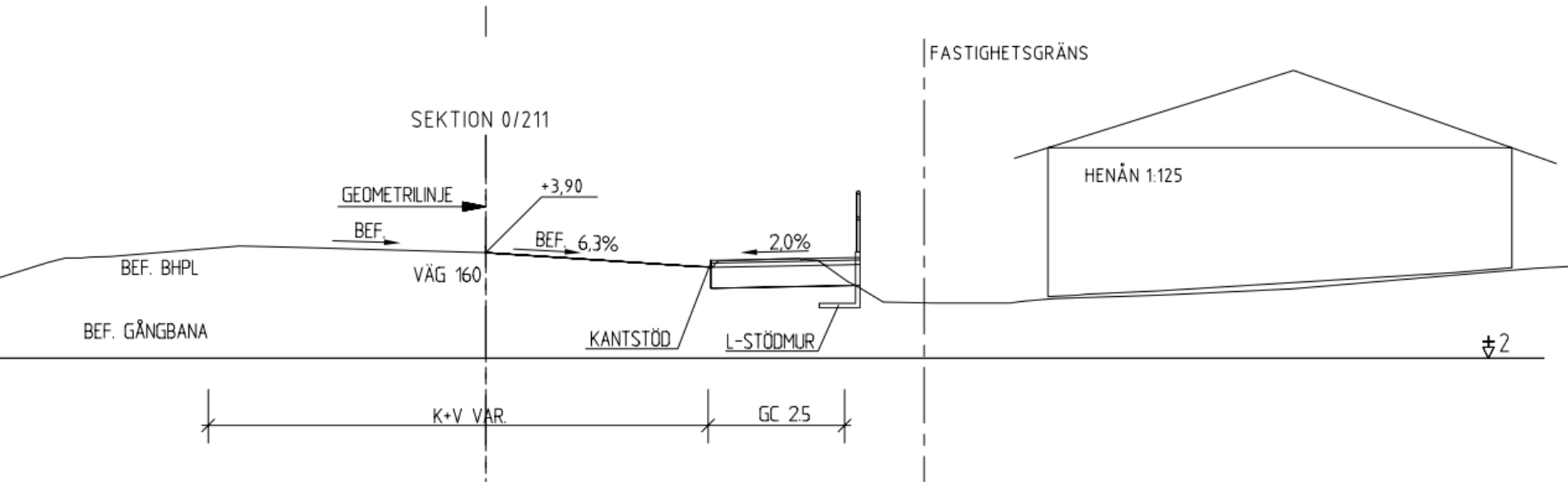
Gång Cykel Moped-stöd



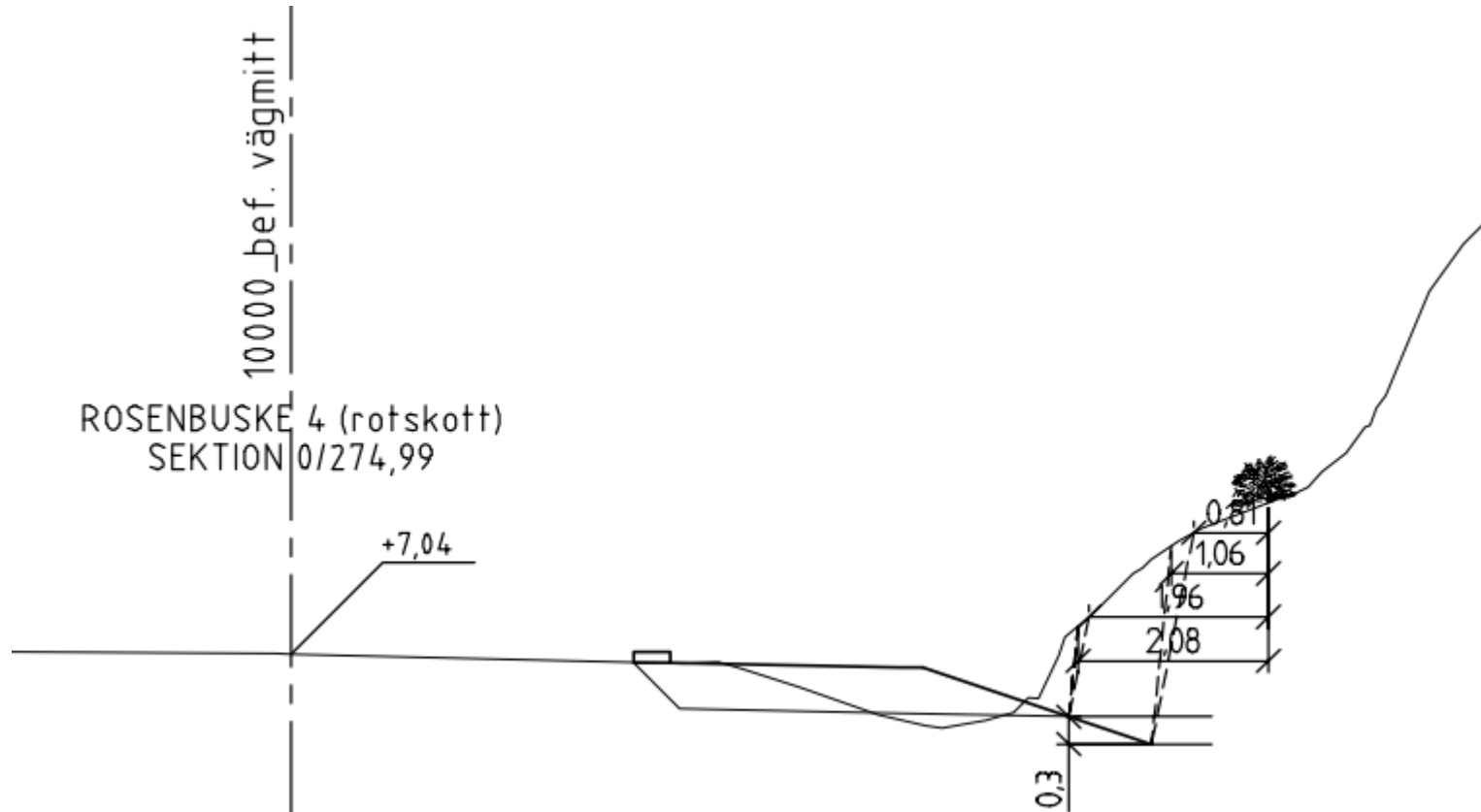
Utmanande sektioner

- Passage vid infartsväg till fastighet vid skoaffären
- Passage av västkustrosbuskar
- Passage vid berg med bostadshus på

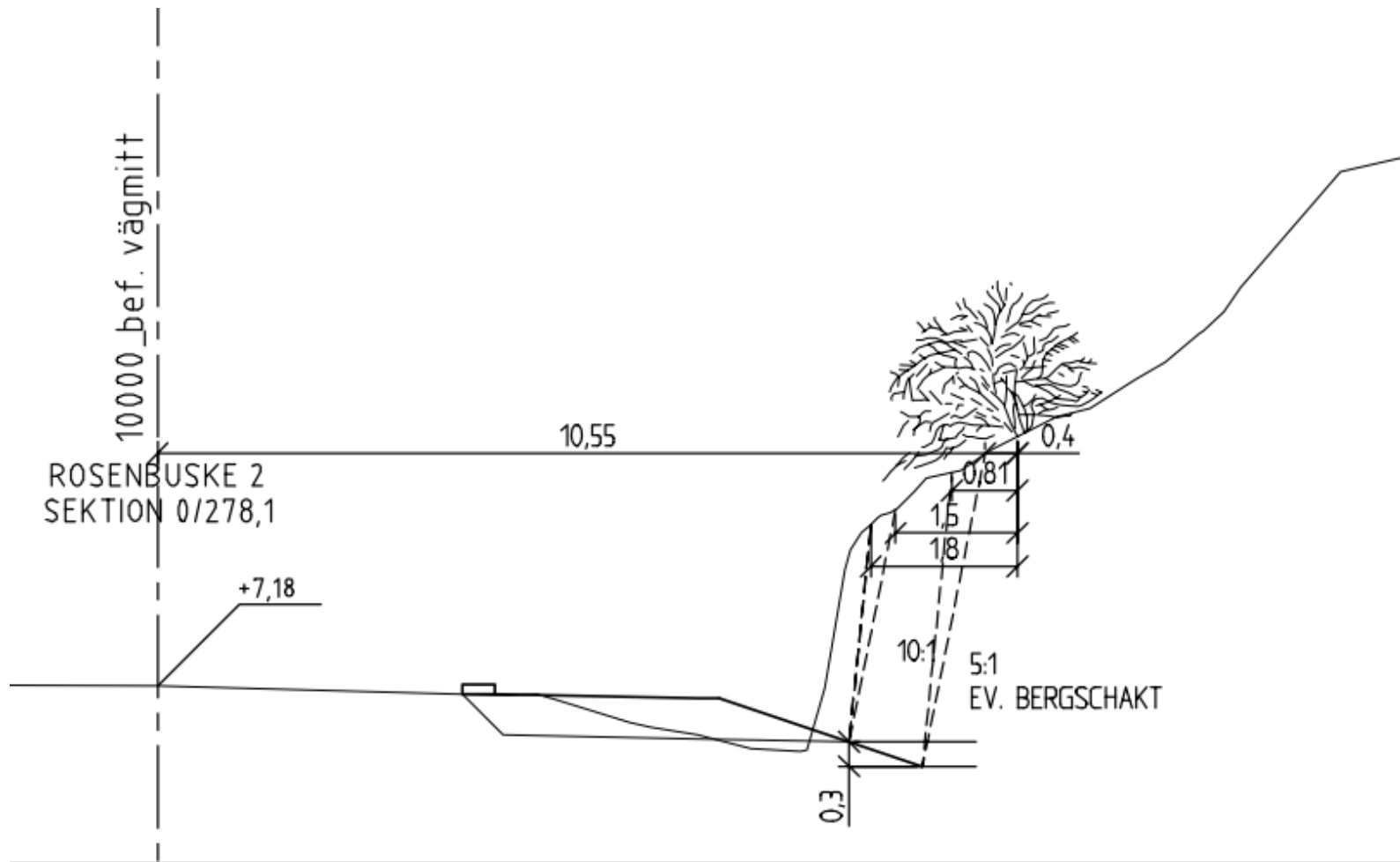
Sektion - Infartsväg till fastighet



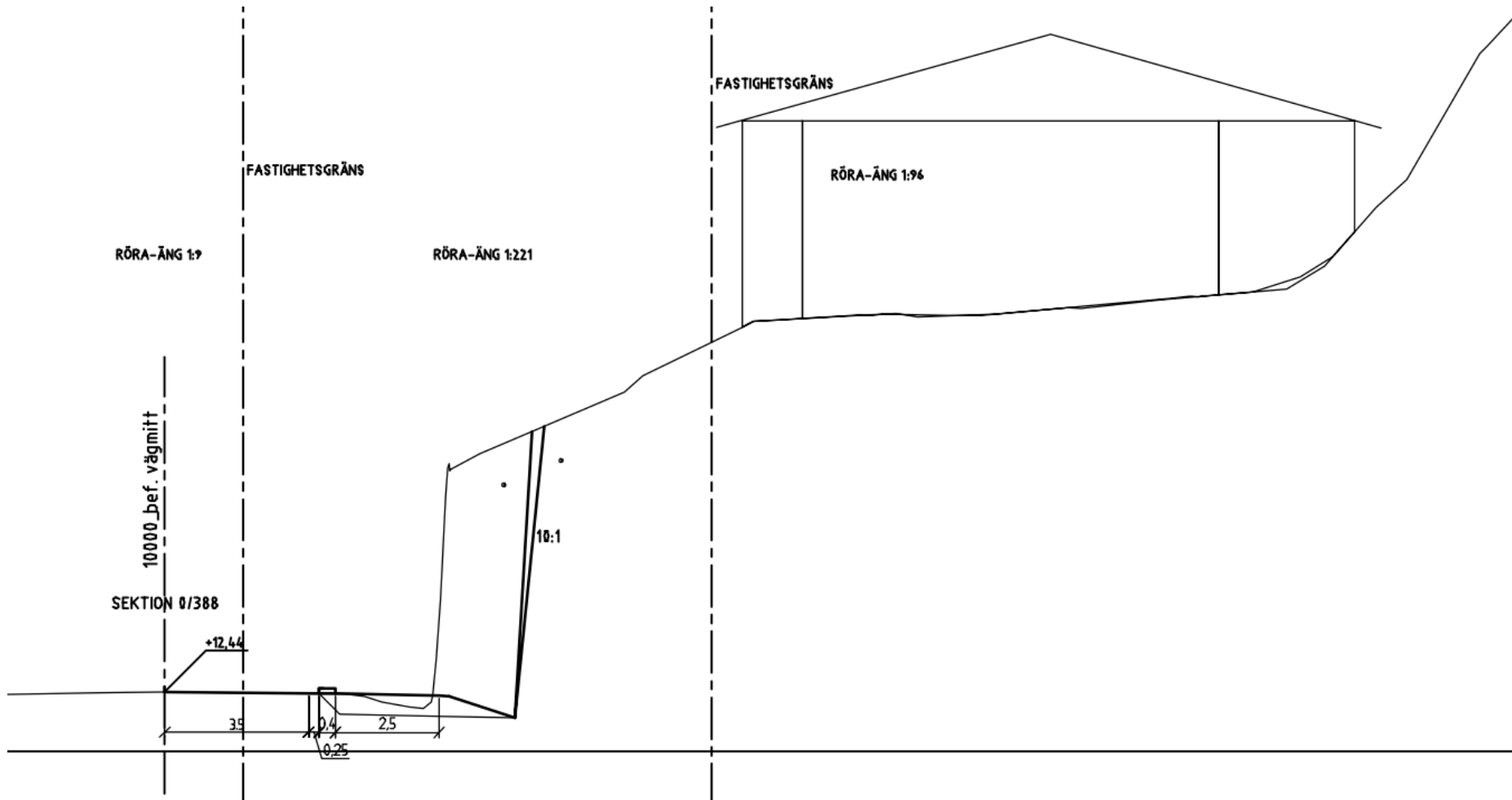
Sektion – Västkostros buske 4



Sektion – Västkostros buske 2



Sektion – Passage bostadshus på berg



Projektets effekter

- En säkrare trafikmiljö för oskyddade trafikanter
- Friluftsliv och riksintresse för högexploaterad kust bedöms påverkas i positiv riktning
- Kan beröra byggnadsplan eller detaljplan. Omfattning beror på GC-vägs utformning
- Projektet kommer att innebära mindre markintrång i direkt anslutning till väg 160
- Projektet riskerar att medföra intrång/påverkan av naturvärdesobjekt längs sträckan
- Gång- och cykelvägen kommer innebära ett ökat dagvattenflöde

Fortsatt arbete

- Samrådsremissen är ute för synpunkter samt länsstyrelsens beslut i frågan om betydande miljöpåverkan
- Utformningen arbetas vidare med. Era synpunkter tas med i det arbetet
- Fortsatt utredning gällande de förutsättningar som finns

Tack för uppmärksamheten!

Några ytterligare frågor?