

KONNEKTION PLAN 300T0522  
KONNEKTION PLAN 300T0521

### TECKENFÖRKLARING

- GRÄNS FÖR NYTT VÄGOMRÅDE
- AVGRÄNSNING MELLAN OLIKA TYPER AV MARKANSPRÅK
- 0/100 NY VÄG, VÄGBANEKANTER MED LÄNGDMÄTNING
- FÖRESLAGEN NY ENSKILD VÄG
- NY GC-VÄG
- NY STATLIG ANSLUTNINGSVÄG
- NY GÅNGVÄG
- KOMBINERADE VÄGAR
- BEFINTLIG ALLMÄN VÄG
- BEFINTLIG ENSKILD VÄG
- FASTIGHETSGRÄNS
- TRAKTGRÄNS
- VÄGGRÄN
- VILTSTÄNGSEL
- GRIND
- BEFINTLIG VILTSTÄNGSEL
- BRÖ 141 7-519 BRÖ ANLÄGGNINGS-ID
- H BUSSHÄLLPLATS FÖR KOLLEKTIVTRAFIK
- H BUSSHÄLLPLATS FÖR KOLLEKTIVTRAFIK OCH SKOLBUSSAR
- H BUSSHÄLLPLATS FÖR SKOLBUSSAR
- X BEFINTLIG BUSSHÄLLPLATS STÄNGS
- A ANSLUTNING
- P PARKERINGSFICKA
- X BEFINTLIG ANSLUTNING STÄNGS
- ← ETT KÖRFÄLT
- ← TVÅ KÖRFÄLT
- FÄRDRIKTNING
- ▨ VÄG SOM FÖRESLÅS RIVAS

2019-12-02 13:53 CAD MODELLER\X\300T0522\1351  
2019-12-02 13:56 CAD MODELLER\X\300T0522\1354  
2019-12-02 13:56 CAD MODELLER\X\300T0522\1355  
2019-12-02 13:56 CAD MODELLER\X\300T0522\1356  
2019-12-02 13:56 CAD MODELLER\X\300T0522\1357  
2019-12-02 13:56 CAD MODELLER\X\300T0522\1358  
2019-12-02 13:56 CAD MODELLER\X\300T0522\1359  
2019-12-02 13:56 CAD MODELLER\X\300T0522\1360  
2019-12-02 13:56 CAD MODELLER\X\300T0522\1361  
2019-12-02 13:56 CAD MODELLER\X\300T0522\1362  
2019-12-02 13:56 CAD MODELLER\X\300T0522\1363  
2019-12-02 13:56 CAD MODELLER\X\300T0522\1364  
2019-12-02 13:56 CAD MODELLER\X\300T0522\1365  
2019-12-02 13:56 CAD MODELLER\X\300T0522\1366  
2019-12-02 13:56 CAD MODELLER\X\300T0522\1367  
2019-12-02 13:56 CAD MODELLER\X\300T0522\1368  
2019-12-02 13:56 CAD MODELLER\X\300T0522\1369  
2019-12-02 13:56 CAD MODELLER\X\300T0522\1370  
2019-12-02 13:56 CAD MODELLER\X\300T0522\1371  
2019-12-02 13:56 CAD MODELLER\X\300T0522\1372  
2019-12-02 13:56 CAD MODELLER\X\300T0522\1373  
2019-12-02 13:56 CAD MODELLER\X\300T0522\1374  
2019-12-02 13:56 CAD MODELLER\X\300T0522\1375  
2019-12-02 13:56 CAD MODELLER\X\300T0522\1376  
2019-12-02 13:56 CAD MODELLER\X\300T0522\1377  
2019-12-02 13:56 CAD MODELLER\X\300T0522\1378  
2019-12-02 13:56 CAD MODELLER\X\300T0522\1379  
2019-12-02 13:56 CAD MODELLER\X\300T0522\1380  
2019-12-02 13:56 CAD MODELLER\X\300T0522\1381  
2019-12-02 13:56 CAD MODELLER\X\300T0522\1382  
2019-12-02 13:56 CAD MODELLER\X\300T0522\1383  
2019-12-02 13:56 CAD MODELLER\X\300T0522\1384  
2019-12-02 13:56 CAD MODELLER\X\300T0522\1385  
2019-12-02 13:56 CAD MODELLER\X\300T0522\1386  
2019-12-02 13:56 CAD MODELLER\X\300T0522\1387  
2019-12-02 13:56 CAD MODELLER\X\300T0522\1388  
2019-12-02 13:56 CAD MODELLER\X\300T0522\1389  
2019-12-02 13:56 CAD MODELLER\X\300T0522\1390  
2019-12-02 13:56 CAD MODELLER\X\300T0522\1391  
2019-12-02 13:56 CAD MODELLER\X\300T0522\1392  
2019-12-02 13:56 CAD MODELLER\X\300T0522\1393  
2019-12-02 13:56 CAD MODELLER\X\300T0522\1394  
2019-12-02 13:56 CAD MODELLER\X\300T0522\1395  
2019-12-02 13:56 CAD MODELLER\X\300T0522\1396  
2019-12-02 13:56 CAD MODELLER\X\300T0522\1397  
2019-12-02 13:56 CAD MODELLER\X\300T0522\1398  
2019-12-02 13:56 CAD MODELLER\X\300T0522\1399  
2019-12-02 13:56 CAD MODELLER\X\300T0522\1400  
2019-12-02 13:56 CAD MODELLER\X\300T0522\1401  
2019-12-02 13:56 CAD MODELLER\X\300T0522\1402  
2019-12-02 13:56 CAD MODELLER\X\300T0522\1403  
2019-12-02 13:56 CAD MODELLER\X\300T0522\1404  
2019-12-02 13:56 CAD MODELLER\X\300T0522\1405  
2019-12-02 13:56 CAD MODELLER\X\300T0522\1406  
2019-12-02 13:56 CAD MODELLER\X\300T0522\1407  
2019-12-02 13:56 CAD MODELLER\X\300T0522\1408  
2019-12-02 13:56 CAD MODELLER\X\300T0522\1409  
2019-12-02 13:56 CAD MODELLER\X\300T0522\1410  
2019-12-02 13:56 CAD MODELLER\X\300T0522\1411  
2019-12-02 13:56 CAD MODELLER\X\300T0522\1412  
2019-12-02 13:56 CAD MODELLER\X\300T0522\1413  
2019-12-02 13:56 CAD MODELLER\X\300T0522\1414  
2019-12-02 13:56 CAD MODELLER\X\300T0522\1415  
2019-12-02 13:56 CAD MODELLER\X\300T0522\1416  
2019-12-02 13:56 CAD MODELLER\X\300T0522\1417  
2019-12-02 13:56 CAD MODELLER\X\300T0522\1418  
2019-12-02 13:56 CAD MODELLER\X\300T0522\1419  
2019-12-02 13:56 CAD MODELLER\X\300T0522\1420  
2019-12-02 13:56 CAD MODELLER\X\300T0522\1421  
2019-12-02 13:56 CAD MODELLER\X\300T0522\1422  
2019-12-02 13:56 CAD MODELLER\X\300T0522\1423  
2019-12-02 13:56 CAD MODELLER\X\300T0522\1424  
2019-12-02 13:56 CAD MODELLER\X\300T0522\1425  
2019-12-02 13:56 CAD MODELLER\X\300T0522\1426  
2019-12-02 13:56 CAD MODELLER\X\300T0522\1427  
2019-12-02 13:56 CAD MODELLER\X\300T0522\1428  
2019-12-02 13:56 CAD MODELLER\X\300T0522\1429  
2019-12-02 13:56 CAD MODELLER\X\300T0522\1430  
2019-12-02 13:56 CAD MODELLER\X\300T0522\1431  
2019-12-02 13:56 CAD MODELLER\X\300T0522\1432  
2019-12-02 13:56 CAD MODELLER\X\300T0522\1433  
2019-12-02 13:56 CAD MODELLER\X\300T0522\1434  
2019-12-02 13:56 CAD MODELLER\X\300T0522\1435  
2019-12-02 13:56 CAD MODELLER\X\300T0522\1436  
2019-12-02 13:56 CAD MODELLER\X\300T0522\1437  
2019-12-02 13:56 CAD MODELLER\X\300T0522\1438  
2019-12-02 13:56 CAD MODELLER\X\300T0522\1439  
2019-12-02 13:56 CAD MODELLER\X\300T0522\1440  
2019-12-02 13:56 CAD MODELLER\X\300T0522\1441  
2019-12-02 13:56 CAD MODELLER\X\300T0522\1442  
2019-12-02 13:56 CAD MODELLER\X\300T0522\1443  
2019-12-02 13:56 CAD MODELLER\X\300T0522\1444  
2019-12-02 13:56 CAD MODELLER\X\300T0522\1445  
2019-12-02 13:56 CAD MODELLER\X\300T0522\1446  
2019-12-02 13:56 CAD MODELLER\X\300T0522\1447  
2019-12-02 13:56 CAD MODELLER\X\300T0522\1448  
2019-12-02 13:56 CAD MODELLER\X\300T0522\1449  
2019-12-02 13:56 CAD MODELLER\X\300T0522\1450  
2019-12-02 13:56 CAD MODELLER\X\300T0522\1451  
2019-12-02 13:56 CAD MODELLER\X\300T0522\1452  
2019-12-02 13:56 CAD MODELLER\X\300T0522\1453  
2019-12-02 13:56 CAD MODELLER\X\300T0522\1454  
2019-12-02 13:56 CAD MODELLER\X\300T0522\1455  
2019-12-02 13:56 CAD MODELLER\X\300T0522\1456  
2019-12-02 13:56 CAD MODELLER\X\300T0522\1457  
2019-12-02 13:56 CAD MODELLER\X\300T0522\1458  
2019-12-02 13:56 CAD MODELLER\X\300T0522\1459  
2019-12-02 13:56 CAD MODELLER\X\300T0522\1460  
2019-12-02 13:56 CAD MODELLER\X\300T0522\1461  
2019-12-02 13:56 CAD MODELLER\X\300T0522\1462  
2019-12-02 13:56 CAD MODELLER\X\300T0522\1463  
2019-12-02 13:56 CAD MODELLER\X\300T0522\1464  
2019-12-02 13:56 CAD MODELLER\X\300T0522\1465  
2019-12-02 13:56 CAD MODELLER\X\300T0522\1466  
2019-12-02 13:56 CAD MODELLER\X\300T0522\1467  
2019-12-02 13:56 CAD MODELLER\X\300T0522\1468  
2019-12-02 13:56 CAD MODELLER\X\300T0522\1469  
2019-12-02 13:56 CAD MODELLER\X\300T0522\1470  
2019-12-02 13:56 CAD MODELLER\X\300T0522\1471  
2019-12-02 13:56 CAD MODELLER\X\300T0522\1472  
2019-12-02 13:56 CAD MODELLER\X\300T0522\1473  
2019-12-02 13:56 CAD MODELLER\X\300T0522\1474  
2019-12-02 13:56 CAD MODELLER\X\300T0522\1475  
2019-12-02 13:56 CAD MODELLER\X\300T0522\1476  
2019-12-02 13:56 CAD MODELLER\X\300T0522\1477  
2019-12-02 13:56 CAD MODELLER\X\300T0522\1478  
2019-12-02 13:56 CAD MODELLER\X\300T0522\1479  
2019-12-02 13:56 CAD MODELLER\X\300T0522\1480  
2019-12-02 13:56 CAD MODELLER\X\300T0522\1481  
2019-12-02 13:56 CAD MODELLER\X\300T0522\1482  
2019-12-02 13:56 CAD MODELLER\X\300T0522\1483  
2019-12-02 13:56 CAD MODELLER\X\300T0522\1484  
2019-12-02 13:56 CAD MODELLER\X\300T0522\1485  
2019-12-02 13:56 CAD MODELLER\X\300T0522\1486  
2019-12-02 13:56 CAD MODELLER\X\300T0522\1487  
2019-12-02 13:56 CAD MODELLER\X\300T0522\1488  
2019-12-02 13:56 CAD MODELLER\X\300T0522\1489  
2019-12-02 13:56 CAD MODELLER\X\300T0522\1490  
2019-12-02 13:56 CAD MODELLER\X\300T0522\1491  
2019-12-02 13:56 CAD MODELLER\X\300T0522\1492  
2019-12-02 13:56 CAD MODELLER\X\300T0522\1493  
2019-12-02 13:56 CAD MODELLER\X\300T0522\1494  
2019-12-02 13:56 CAD MODELLER\X\300T0522\1495  
2019-12-02 13:56 CAD MODELLER\X\300T0522\1496  
2019-12-02 13:56 CAD MODELLER\X\300T0522\1497  
2019-12-02 13:56 CAD MODELLER\X\300T0522\1498  
2019-12-02 13:56 CAD MODELLER\X\300T0522\1499  
2019-12-02 13:56 CAD MODELLER\X\300T0522\1500



KOORDINATSYSTEM: SWEREF 99 18 00  
HÖJDSYSTEM: RH2000

TYP AV PLAN  
**VÄGPLAN**  
GRANSKINGSSTATUS / SYFTE  
**FÖR GRANSKNING**  
HANDLINGSTYP  
**SAMRÅDSHANDLING**  
DATUM 2021-09-15 LEVERANS / ÄNDRINGS-PM  
OBJEKT  
**VÄG 55 ÖRSUNDSBRO-KVARNBOLUND**

DELOMRÅDE / BANDEL  
**ÖRSUNDSBRO-KVARNBOLUND**  
ANLÄGGNINGSDEL  
**GEMENSÄMT**  
OBJEKTNUMMER / KM 163590 KONSTRUKTIONNUMMER  
BESTÄLLARE LEVERANTÖR  
**TRAFIKVERKET Licab NORA**

SKAPAD AV J.GACZKOWSKI, D.KOLASIŃSKI UPPDRAGSNUMMER 003051001  
GODKÄND AV P.BANDAK AVDELNING  
RITNINGSTYP  
**ILLUSTRATIONKARTA**  
TEKNIKOMRÅDE / INNEHÅLL  
**VÄGUTFORMNING OCH TRAFIK**  
BESKRIVNING  
**VÄG 55**  
**ILLUSTRATIONKARTA**  
KM 12/440 - 13/070  
SKALA 1:1000 FORMAT A1 FÖRVALTNINGSNUMMER  
RITNINGNUMMER 300T0522 BLAD 22 NÄSTA BLAD 23 BET

KONNEKTION PLAN 300T0522  
KONNEKTION PLAN 300T0521

# TECKENFÖRKLARING

- GRÄNS FÖR NYTT VÄGOMRÅDE
- AVGRÄNSNING MELLAN OLIKA TYPER AV MÄRKANSPRÅK
- 0/100 NY VÄG VÄGBANEKANTER MED LÄNGDMÄTNING
- FÖRESLAGEN NY ENSKILD VÄG
- NY GC-VÄG
- NY STATLIG ANSLUTNINGSVÄG
- NY GÅNGVÄG
- KOMBINERADE VÄGAR
- BEFINTLIG ALLMÄN VÄG
- BEFINTLIG ENSKILD VÄG
- FASTIGHETSGRÄNS
- TRAKTGRÄNS
- VÄGGRÄNS
- VILTSTÄNGSEL
- GRIND
- BEFINTLIG VILTSTÄNGSEL
- BRÖ 141 / 7-519 BRÖ ANLÄGGNINGS-ID
- H BUSSHÄLLPLATS FÖR KOLLEKTIVTRAFIK
- H BUSSHÄLLPLATS FÖR KOLLEKTIVTRAFIK OCH SKOLBUSSAR
- H BUSSHÄLLPLATS FÖR SKOLBUSSAR
- X BEFINTLIG BUSSHÄLLPLATS STÄNGS
- A ANSLUTNING
- P PARKERINGSFICKA
- X BEFINTLIG ANSLUTNING STÄNGS
- ⇄ ETT KÖRFÄLT
- ⇄⇄ TVÅ KÖRFÄLT
- ⇄ FÄRDRIKTNING
- VÄG SOM FÖRESLÅS RIVAS

KOORDINATSYSTEM: SWEREF 99 18 00  
HÖJDSYSTEM: RH2000

TYP AV PLAN: **VÄGPLAN**  
GRANSKNINGSSTATUS / SYFTE: **FÖR GRANSKNING**  
HANDLINGSTYP: **SAMRÅDSHANDLING**

DATUM: 2021-09-15  
LEVERANS / ÄNDRINGS-PM

OBJEKT: **VÄG 55 ÖRSUNDSBRO-KVARNBOLUND**

DELOMRÅDE / BANDEL: **ÖRSUNDSBRO-KVARNBOLUND**  
ANLÄGGNINGSDEL: **GEMENSAMT**

OBJEKTNUMMER / KM: 163590  
KONSTRUKTIONSNUMMER

BESTÄLLARE: **TRAFIKVERKET**  
LEVERANTÖR: **Licab NORA**

SKAPAD AV: **J.GACZKOWSKI, D.KOLASIŃSKI**  
UPPRÄGGSNUMMER: 003051001

GRANSKAD AV: **P.BANDAK**  
ÄNDELNING

RITNINGSTYP: **ILLUSTRATIONSKARTA**  
TEKNIKOMRÅDE / INNEHÅLL: **VÄGUTFORMNING OCH TRAFIK**

BESKRIVNING: **VÄG 55**  
**ILLUSTRATIONSKARTA**  
**KM 13/070 - 13/680**

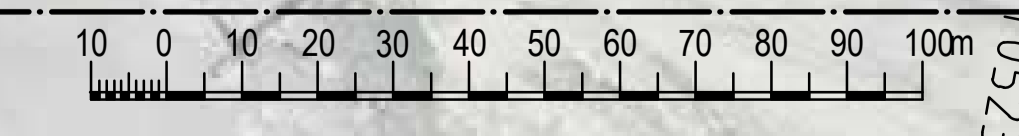
SKALA: 1:1000  
FORMAT: A1  
FÖRVALTNINGSNUMMER

RITINGSNUMMER: 300T0523  
BLAD: 23  
NÄSTA BLAD: 24  
BET



KONNEKTION PLAN 300T0523  
KONNEKTION PLAN 300T0522

KONNEKTION PLAN 300T0529  
KONNEKTION PLAN 300T0523



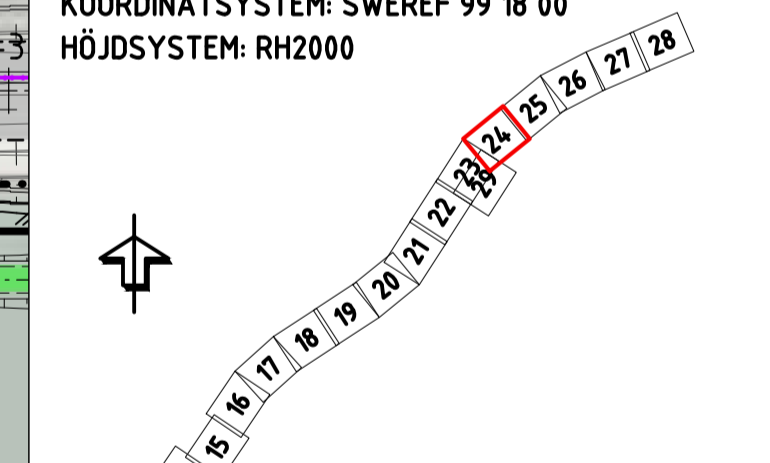
KONNEKTION PLAN 300T0524  
KONNEKTION PLAN 300T0523

2019-12-02 13:53  
2019-12-02 13:54  
2019-12-02 13:55  
2019-12-02 13:56  
2019-12-02 13:57  
2019-12-02 13:58  
2019-12-02 13:59  
2019-12-02 14:00  
2019-12-02 14:01  
2019-12-02 14:02  
2019-12-02 14:03  
2019-12-02 14:04  
2019-12-02 14:05  
2019-12-02 14:06  
2019-12-02 14:07  
2019-12-02 14:08  
2019-12-02 14:09  
2019-12-02 14:10  
2019-12-02 14:11  
2019-12-02 14:12  
2019-12-02 14:13  
2019-12-02 14:14  
2019-12-02 14:15  
2019-12-02 14:16  
2019-12-02 14:17  
2019-12-02 14:18  
2019-12-02 14:19  
2019-12-02 14:20  
2019-12-02 14:21  
2019-12-02 14:22  
2019-12-02 14:23  
2019-12-02 14:24  
2019-12-02 14:25  
2019-12-02 14:26  
2019-12-02 14:27  
2019-12-02 14:28  
2019-12-02 14:29  
2019-12-02 14:30  
2019-12-02 14:31  
2019-12-02 14:32  
2019-12-02 14:33  
2019-12-02 14:34  
2019-12-02 14:35  
2019-12-02 14:36  
2019-12-02 14:37  
2019-12-02 14:38  
2019-12-02 14:39  
2019-12-02 14:40  
2019-12-02 14:41  
2019-12-02 14:42  
2019-12-02 14:43  
2019-12-02 14:44  
2019-12-02 14:45  
2019-12-02 14:46  
2019-12-02 14:47  
2019-12-02 14:48  
2019-12-02 14:49  
2019-12-02 14:50  
2019-12-02 14:51  
2019-12-02 14:52  
2019-12-02 14:53  
2019-12-02 14:54  
2019-12-02 14:55  
2019-12-02 14:56  
2019-12-02 14:57  
2019-12-02 14:58  
2019-12-02 14:59  
2019-12-02 15:00

**TECKENFÖRKLARING**

- GRÄNS FÖR NYTT VÄGOMRÅDE
- AVGRÄNSNING MELLAN OLKA TYPER AV MARKANSPRÅK
- NY VÄG, VÄGBANEKANTER MED LANGDMÄTNING
- FÖRESLAGEN NY ENSKILD VÄG
- NY GC-VÄG
- NY STATLIG ANSLUTNINGSVÄG
- NY GÅNGVÄG
- KOMBINERADE VÄGAR
- BEFINTLIG ALLMÄN VÄG
- BEFINTLIG ENSKILD VÄG
- FASTIGHETSGRÄNS
- TRAKTGRÄNS
- VÄGGRÄNS
- VILTSTÄNGSEL
- GRIND
- BEFINTLIG VILTSTÄNGSEL
- BRÖ ANLÄGGNINGS-ID
- BUSSHÄLLPLATS FÖR KOLLEKTIVTRAFIK
- BUSSHÄLLPLATS FÖR KOLLEKTIVTRAFIK OCH SKOLBUSSAR
- BUSSHÄLLPLATS FÖR SKOLBUSSAR
- BEFINTLIG BUSSHÄLLPLATS STÄNGS
- ANSLUTNING
- PARKERINGSFICKA
- BEFINTLIG ANSLUTNING STÄNGS
- ETT KÖRFÄLT
- TVÅ KÖRFÄLT
- FÄRDRIKTNING
- VÄG SOM FÖRESLÅS RIVAS

KOORDINATSYSTEM: SWEREF 99 18 00  
HÖJDSYSTEM: RH2000



**VÄGPLAN FÖR GRANSKNING**

**SAMRÅDSHANDLING**

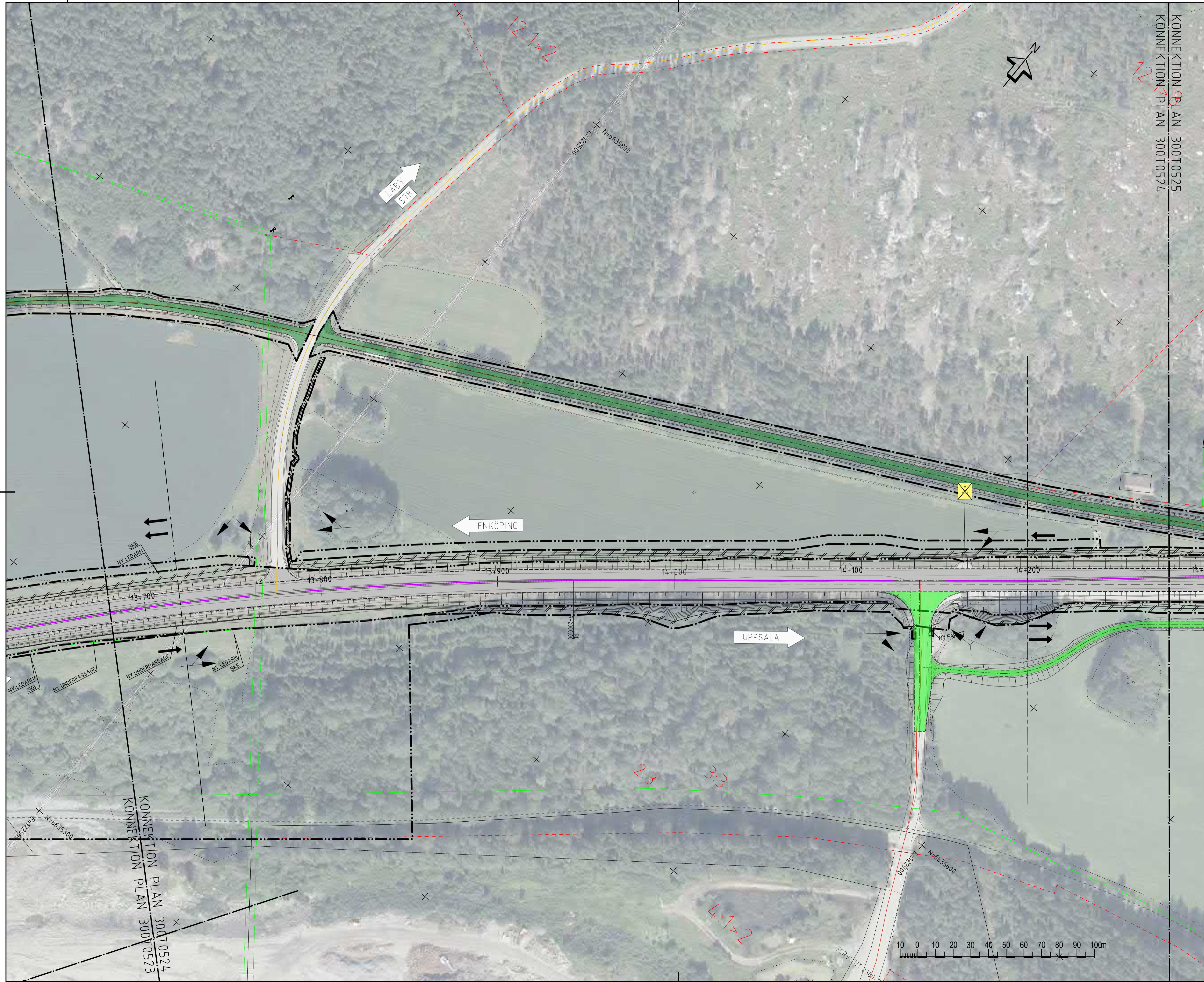
DATUM: 2021-09-15  
OBJEKT: VÄG 55 ÖRSUNDSBRO-KVARNBOLUND

DELOMRÅDE / BANDEL: ÖRSUNDSBRO-KVARNBOLUND  
ANLÄGGNINGSDEL: GEMENSAMT  
OBJEKTNUMMER / KM: 163590  
KONSTRUKTIONNUMMER: [Blank]  
BESTÄLLARE: TRAFIKVERKET  
LEVERANTÖR: Licab NORA

SKAPAD AV: J.GACZKOWSKI, D.KOLASIŃSKI  
UPPDRAGSNUMMER: 003051001  
GODKÄND AV: P.BANDAK  
AVDELNING: [Blank]

RITNINGSTYP: ILLUSTRATIONSKARTA  
TEKNIKOMRÅDE / INNEHÅLL: VÄGUTFORMNING OCH TRAFIK  
BESKRIVNING: VÄG 55 ILLUSTRATIONSKARTA KM 13/680 - 14/280

SKALA: 1:1000  
FORMAT: A1  
FÖRVALTNINGSNUMMER: 300T0524  
BLAD: 24  
NÄSTA BLAD: 25  
BET: [Blank]



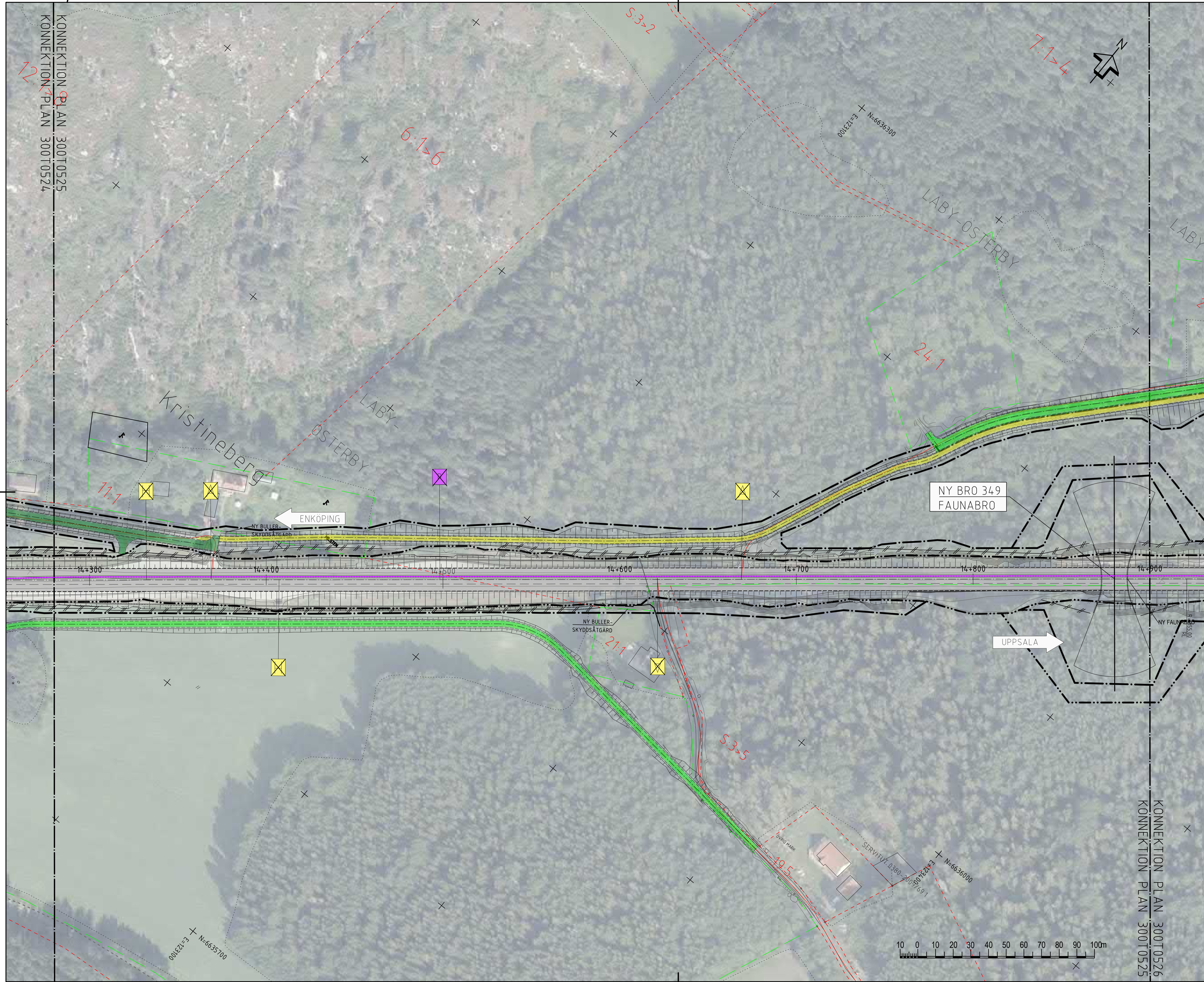
2019-12-02 13:53  
2019-12-02 13:54  
2019-12-02 13:54  
2019-12-02 13:54  
2019-12-02 13:54  
2019-12-02 13:55  
2019-12-02 13:55  
2019-12-02 13:55  
2019-12-02 13:56  
2019-12-02 13:56

CAD MODELLER\X\30010524\EW  
CAD MODELLER\X\30010524\EW  
CAD MODELLER\X\30010524\EW  
CAD MODELLER\X\30010524\EW  
CAD MODELLER\X\30010524\EW  
CAD MODELLER\X\30010524\EW  
CAD MODELLER\X\30010524\EW  
CAD MODELLER\X\30010524\EW  
CAD MODELLER\X\30010524\EW  
CAD MODELLER\X\30010524\EW  
CAD MODELLER\X\30010524\EW

2019-12-02 13:51  
2019-12-02 13:52  
2019-12-02 13:52  
2019-12-02 13:52  
2019-12-02 13:52  
2019-12-02 13:53  
2019-12-02 13:53  
2019-12-02 13:53  
2019-12-02 13:53  
2019-12-02 13:53  
2019-12-02 13:53

2020-11-03 09:45  
2020-11-03 10:17  
2020-11-03 10:18  
2020-11-03 10:18  
2020-11-03 10:18  
2020-11-03 10:18  
2020-11-03 10:18  
2020-11-03 10:18  
2020-11-03 10:18  
2020-11-03 10:18  
2020-11-03 10:18

2021-08-30 08:31  
2021-08-30 08:36  
2021-08-30 08:36  
2021-08-30 08:36  
2021-08-30 08:36  
2021-08-30 08:36  
2021-08-30 08:36  
2021-08-30 08:36  
2021-08-30 08:36  
2021-08-30 08:36  
2021-08-30 08:36



### TECKENFÖRKLARING

- GRÄNS FÖR NYTT VÄGOMRÅDE
- AVGRÄNSNING MELLAN OLIKA TYPER AV MARKANSPRÅK
- NY VÄG, VÄGBANEKANTER MED LÄNGDMÄTNING
- FÖRESLAGEN NY ENSKILD VÄG
- NY GC-VÄG
- NY STATLIG ANSLUTNINGSVÄG
- NY GÅNGVÄG
- KOMBINERADE VÄGAR
- BEFINTLIG ALLMÄN VÄG
- BEFINTLIG ENSKILD VÄG
- FASTIGHETSGRÄNS
- TRAKTGRÄNS
- VÄGRÄLLE
- VILTSTÄNGSEL
- GRIND
- BEFINTLIG VILTSTÄNGSEL
- BRO ANLÄGGNINGS-ID
- BRO 141 / 7-519
- BUSSHÄLLPLATS FÖR KOLLEKTIVTRAFIK
- BUSSHÄLLPLATS FÖR KOLLEKTIVTRAFIK OCH SKOLBUSSAR
- BUSSHÄLLPLATS FÖR SKOLBUSSAR
- BEFINTLIG BUSSHÄLLPLATS STÄNGS
- ANSLUTNING
- PARKERINGSFICKA
- BEFINTLIG ANSLUTNING STÄNGS
- ETT KÖRFÄLT
- TVÅ KÖRFÄLT
- FÄRDRIKTNING
- VÄG SOM FÖRESLÅS RIVAS

COORDINATSYSTEM: SWEREF 99 18 00  
HÖJDSYSTEM: RH2000

## VÄGPLAN FÖR GRANSKNING

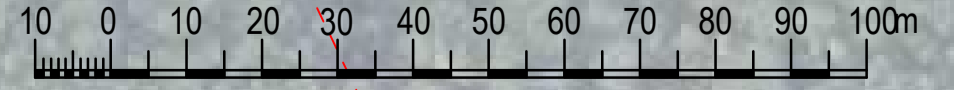
### SAMRÅDSHANDLING

TYP AV PLAN		
GRANSKNINGSSTATUS / SYFTE		
HANDLINGSTYP		
DATUM	LEVERANS / ÄNDRINGS-PM	
OBJEKT	VÄG 55 ÖRSUNDSBRO-KVARNBOLUND	
DELOMRÅDE / BANDEL	ÖRSUNDSBRO-KVARNBOLUND	
ANLÄGGNINGSDEL	GEMENSÄMT	
OBJEKTNUMMER / KM	KONSTRUKTIONNUMMER	
163590		
BESTÄLLARE	LEVERANTÖR	
TRAFIKVERKET	Licab NORA	
SKAPAD AV	UPPDRAGSGNUMMER	
J.GACZKOWSKI, D.KOLASIŃSKI	003051001	
ODKÄND AV	ÄNDELNING	
P.BANDAK		
RITNINGSTYP	ILLUSTRATIONSKARTA	
TEKNIKOMRÅDE / INNEHÅLL		
VÄGUTFORMNING OCH TRAFIK		
BESKRIVNING		
VÄG 55		
ILLUSTRATIONSKARTA		
KM 14280 - 14900		
SKALA	FORMAT	FÖRVALTNINGSNUMMER
1:1000	A1	
RITNINGSNUMMER	BLAD	NÄSTA BLAD
300T0525	25	26
BET		

KONNEKTION PLAN 300T0525  
KONNEKTION PLAN 300T0524

2019-12-02 13:53	CAD MODELLER/V3809783.ECW
2019-12-02 13:54	CAD MODELLER/V3809784.ECW
2019-12-02 13:54	CAD MODELLER/V3809785.ECW
2019-12-02 13:54	CAD MODELLER/V3809786.ECW
2019-12-02 13:54	CAD MODELLER/V3809787.ECW
2019-12-02 13:54	CAD MODELLER/V3809788.ECW
2019-12-02 13:54	CAD MODELLER/V3809789.ECW
2019-12-02 13:54	CAD MODELLER/V3809790.ECW
2019-12-02 13:54	CAD MODELLER/V3809791.ECW
2019-12-02 13:54	CAD MODELLER/V3809792.ECW
2019-12-02 13:54	CAD MODELLER/V3809793.ECW
2019-12-02 13:54	CAD MODELLER/V3809794.ECW
2019-12-02 13:54	CAD MODELLER/V3809795.ECW
2019-12-02 13:54	CAD MODELLER/V3809796.ECW
2019-12-02 13:54	CAD MODELLER/V3809797.ECW
2019-12-02 13:54	CAD MODELLER/V3809798.ECW
2019-12-02 13:54	CAD MODELLER/V3809799.ECW
2019-12-02 13:54	CAD MODELLER/V3809800.ECW
2019-12-02 13:54	CAD MODELLER/V3809801.ECW
2019-12-02 13:54	CAD MODELLER/V3809802.ECW
2019-12-02 13:54	CAD MODELLER/V3809803.ECW
2019-12-02 13:54	CAD MODELLER/V3809804.ECW
2019-12-02 13:54	CAD MODELLER/V3809805.ECW
2019-12-02 13:54	CAD MODELLER/V3809806.ECW
2019-12-02 13:54	CAD MODELLER/V3809807.ECW
2019-12-02 13:54	CAD MODELLER/V3809808.ECW
2019-12-02 13:54	CAD MODELLER/V3809809.ECW
2019-12-02 13:54	CAD MODELLER/V3809810.ECW
2019-12-02 13:54	CAD MODELLER/V3809811.ECW
2019-12-02 13:54	CAD MODELLER/V3809812.ECW
2019-12-02 13:54	CAD MODELLER/V3809813.ECW
2019-12-02 13:54	CAD MODELLER/V3809814.ECW
2019-12-02 13:54	CAD MODELLER/V3809815.ECW
2019-12-02 13:54	CAD MODELLER/V3809816.ECW
2019-12-02 13:54	CAD MODELLER/V3809817.ECW
2019-12-02 13:54	CAD MODELLER/V3809818.ECW
2019-12-02 13:54	CAD MODELLER/V3809819.ECW
2019-12-02 13:54	CAD MODELLER/V3809820.ECW
2019-12-02 13:54	CAD MODELLER/V3809821.ECW
2019-12-02 13:54	CAD MODELLER/V3809822.ECW
2019-12-02 13:54	CAD MODELLER/V3809823.ECW
2019-12-02 13:54	CAD MODELLER/V3809824.ECW
2019-12-02 13:54	CAD MODELLER/V3809825.ECW
2019-12-02 13:54	CAD MODELLER/V3809826.ECW
2019-12-02 13:54	CAD MODELLER/V3809827.ECW
2019-12-02 13:54	CAD MODELLER/V3809828.ECW
2019-12-02 13:54	CAD MODELLER/V3809829.ECW
2019-12-02 13:54	CAD MODELLER/V3809830.ECW
2019-12-02 13:54	CAD MODELLER/V3809831.ECW
2019-12-02 13:54	CAD MODELLER/V3809832.ECW
2019-12-02 13:54	CAD MODELLER/V3809833.ECW
2019-12-02 13:54	CAD MODELLER/V3809834.ECW
2019-12-02 13:54	CAD MODELLER/V3809835.ECW
2019-12-02 13:54	CAD MODELLER/V3809836.ECW
2019-12-02 13:54	CAD MODELLER/V3809837.ECW
2019-12-02 13:54	CAD MODELLER/V3809838.ECW
2019-12-02 13:54	CAD MODELLER/V3809839.ECW
2019-12-02 13:54	CAD MODELLER/V3809840.ECW
2019-12-02 13:54	CAD MODELLER/V3809841.ECW
2019-12-02 13:54	CAD MODELLER/V3809842.ECW
2019-12-02 13:54	CAD MODELLER/V3809843.ECW
2019-12-02 13:54	CAD MODELLER/V3809844.ECW
2019-12-02 13:54	CAD MODELLER/V3809845.ECW
2019-12-02 13:54	CAD MODELLER/V3809846.ECW
2019-12-02 13:54	CAD MODELLER/V3809847.ECW
2019-12-02 13:54	CAD MODELLER/V3809848.ECW
2019-12-02 13:54	CAD MODELLER/V3809849.ECW
2019-12-02 13:54	CAD MODELLER/V3809850.ECW
2019-12-02 13:54	CAD MODELLER/V3809851.ECW
2019-12-02 13:54	CAD MODELLER/V3809852.ECW
2019-12-02 13:54	CAD MODELLER/V3809853.ECW
2019-12-02 13:54	CAD MODELLER/V3809854.ECW
2019-12-02 13:54	CAD MODELLER/V3809855.ECW
2019-12-02 13:54	CAD MODELLER/V3809856.ECW
2019-12-02 13:54	CAD MODELLER/V3809857.ECW
2019-12-02 13:54	CAD MODELLER/V3809858.ECW
2019-12-02 13:54	CAD MODELLER/V3809859.ECW
2019-12-02 13:54	CAD MODELLER/V3809860.ECW
2019-12-02 13:54	CAD MODELLER/V3809861.ECW
2019-12-02 13:54	CAD MODELLER/V3809862.ECW
2019-12-02 13:54	CAD MODELLER/V3809863.ECW
2019-12-02 13:54	CAD MODELLER/V3809864.ECW
2019-12-02 13:54	CAD MODELLER/V3809865.ECW
2019-12-02 13:54	CAD MODELLER/V3809866.ECW
2019-12-02 13:54	CAD MODELLER/V3809867.ECW
2019-12-02 13:54	CAD MODELLER/V3809868.ECW
2019-12-02 13:54	CAD MODELLER/V3809869.ECW
2019-12-02 13:54	CAD MODELLER/V3809870.ECW
2019-12-02 13:54	CAD MODELLER/V3809871.ECW
2019-12-02 13:54	CAD MODELLER/V3809872.ECW
2019-12-02 13:54	CAD MODELLER/V3809873.ECW
2019-12-02 13:54	CAD MODELLER/V3809874.ECW
2019-12-02 13:54	CAD MODELLER/V3809875.ECW
2019-12-02 13:54	CAD MODELLER/V3809876.ECW
2019-12-02 13:54	CAD MODELLER/V3809877.ECW
2019-12-02 13:54	CAD MODELLER/V3809878.ECW
2019-12-02 13:54	CAD MODELLER/V3809879.ECW
2019-12-02 13:54	CAD MODELLER/V3809880.ECW
2019-12-02 13:54	CAD MODELLER/V3809881.ECW
2019-12-02 13:54	CAD MODELLER/V3809882.ECW
2019-12-02 13:54	CAD MODELLER/V3809883.ECW
2019-12-02 13:54	CAD MODELLER/V3809884.ECW
2019-12-02 13:54	CAD MODELLER/V3809885.ECW
2019-12-02 13:54	CAD MODELLER/V3809886.ECW
2019-12-02 13:54	CAD MODELLER/V3809887.ECW
2019-12-02 13:54	CAD MODELLER/V3809888.ECW
2019-12-02 13:54	CAD MODELLER/V3809889.ECW
2019-12-02 13:54	CAD MODELLER/V3809890.ECW
2019-12-02 13:54	CAD MODELLER/V3809891.ECW
2019-12-02 13:54	CAD MODELLER/V3809892.ECW
2019-12-02 13:54	CAD MODELLER/V3809893.ECW
2019-12-02 13:54	CAD MODELLER/V3809894.ECW
2019-12-02 13:54	CAD MODELLER/V3809895.ECW
2019-12-02 13:54	CAD MODELLER/V3809896.ECW
2019-12-02 13:54	CAD MODELLER/V3809897.ECW
2019-12-02 13:54	CAD MODELLER/V3809898.ECW
2019-12-02 13:54	CAD MODELLER/V3809899.ECW
2019-12-02 13:54	CAD MODELLER/V3809900.ECW

KONNEKTION PLAN 300T0526  
KONNEKTION PLAN 300T0525



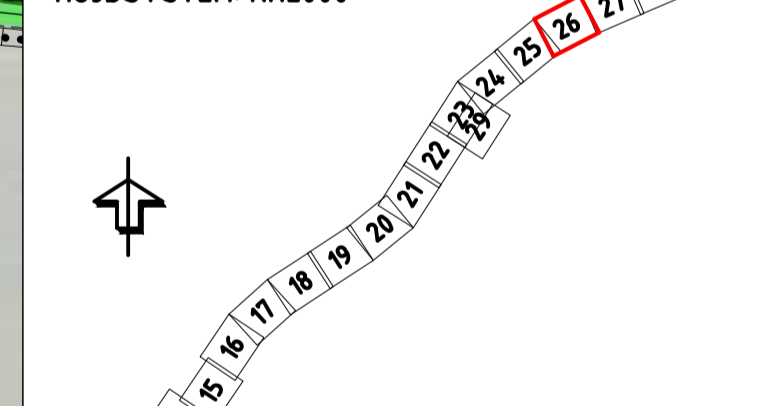
### TECKENFÖRKLARING

- GRÄNS FÖR NYTT VÄGOMRÅDE
- AVGRÄNSNING MELLAN OLIKA TYPER AV MÄRKANSPRÅK
- 0/100
- NY VÄG VÄGÅNKANTER MED LÄNGDMÄTNING
- FÖRESLAGEN NY ENSKILD VÄG
- NY GC-VÄG
- NY STATLIG ANSLUTNINGSVÄG
- NY GÅNGVÄG
- KOMBINERADE VÄGAR
- BEFINTLIG ALLMÄN VÄG
- BEFINTLIG ENSKILD VÄG
- FASTIGHETSGRÄNS
- TRAKTGRÄNS
- VÄGÅNKA
- VILTSTÄNGSEL
- GRIND
- BEFINTLIG VILTSTÄNGSEL
- BRÖ ANLÄGGNINGS-ID
- BUSSHÄLLPLATS FÖR KOLLEKTIVTRAFIK
- BUSSHÄLLPLATS FÖR KOLLEKTIVTRAFIK OCH SKOLBUSSAR
- BUSSHÄLLPLATS FÖR SKOLBUSSAR
- BEFINTLIG BUSSHÄLLPLATS STÄNGS
- ANSLUTNING
- PARKERINGSPOL
- BEFINTLIG ANSLUTNING STÄNGS
- ETT KÖRFÄLT
- TVÅ KÖRFÄLT
- FÄRDRIKTNING
- VÄG SOM FÖRESLÅS RIVAS



CAD MODELLER\30097983.EW  
 CAD MODELLER\30097984.EW  
 CAD MODELLER\30097985.EW  
 CAD MODELLER\30097986.EW  
 CAD MODELLER\30097987.EW  
 CAD MODELLER\30097988.EW  
 CAD MODELLER\30097989.EW  
 CAD MODELLER\30097990.EW  
 CAD MODELLER\30097991.EW  
 CAD MODELLER\30097992.EW  
 CAD MODELLER\30097993.EW  
 CAD MODELLER\30097994.EW  
 CAD MODELLER\30097995.EW  
 CAD MODELLER\30097996.EW  
 CAD MODELLER\30097997.EW  
 CAD MODELLER\30097998.EW  
 CAD MODELLER\30097999.EW  
 CAD MODELLER\30098000.EW

KOORDINATSYSTEM: SWEREF 99 18 00  
HÖJDSYSTEM: RH2000



TYP AV PLAN <b>VÄGPLAN</b>	
GRANSKNINGSSTATUS / SYFTE <b>FÖR GRANSKNING</b>	
HANDLINGSTYP <b>SAMRÅDSHANDLING</b>	
DATUM 2021-09-15	LEVERANS / ÄNDRINGS-PM
OBJEKT VÄG 55 ÖRSUNDSBRO-KVARNBOLUND	
DELOMRÅDE / BANDEL ÖRSUNDSBRO-KVARNBOLUND	
ANLÄGGNINGSDEL GEMENSÄMT	
OBJEKTNUMMER / KM 163590	KONSTRUKTIONSNUMMER
BESTÄLLARE <b>TRAFIKVERKET</b>	LEVERANTÖR <b>Licab</b> <b>NORRA</b>
SKAPAD AV J.GACZKOWSKI,D.KOLASIŃSKI	UPPRÄGNUMMER 003051001
GODKÄND AV P.BANDAK	ÄVELNING
RITNINGSTYP ILLUSTRATIONKARTA	
TEKNIKOMRÅDE / INNEHÅLL VÄGUTFORMNING OCH TRAFIK	
BESKRIVNING VÄG 55 ILLUSTRATIONKARTA KM 14/900 - 15/540	
SKALA 1:1000	FORMAT A1
RITINGSNUMMER 300T0526	FÖRVALTNINGSNUMMER
BLAD 26	NÄSTA BLAD 27
BET	

FIL: C:\USERS\JACZKOWSKI\PROJEKT\300T0526\300T0526.DWG 2021-09-15 10:25:25 AV ANVÄNDAREN JACZKOWSKI



KONNEKTION PLAN 30010528  
 KONNEKTION PLAN 30010527

### TECKENFÖRKLARING

- GRÄNS FÖR NYTT VÄGOMRÅDE
- AVGRÄNSNING MELLAN OLKA TYPER AV MARKANSPRÅK
- NY VÄG, VÄGBANEKANTER MED LANGDMÄTNING
- FÖRESLAGEN NY ENSKILD VÄG
- NY GC-VÄG
- NY STATLIG ANSLUTNINGSVÄG
- NY GÅNGVÄG
- KOMBINERADE VÄGAR
- BEFINTLIG ALLMÄN VÄG
- BEFINTLIG ENSKILD VÄG
- FASTIGHETSGRÄNS
- TRAKTGRÄNS
- VÄGGRÄNS
- VILTSTÄNGSEL
- GRIND
- BEFINTLIG VILTSTÄNGSEL
- BRÖ ANLÄGGNINGS-ID
- BRÖ 141 7-519
- BUSSHÄLLPLATS FÖR KOLLEKTIVTRAFIK
- BUSSHÄLLPLATS FÖR KOLLEKTIVTRAFIK OCH SKOLBUSSAR
- BUSSHÄLLPLATS FÖR SKOLBUSSAR
- BEFINTLIG BUSSHÄLLPLATS STÄNGS
- ANSLUTNING
- PARKERINGSFICKA
- BEFINTLIG ANSLUTNING STÄNGS
- ETT KÖRFÄLT
- TVÅ KÖRFÄLT
- FÄRDRIKTNING
- VÄG SOM FÖRESLÅS RIVAS

KOORDINATSYSTEM: SWEREF 99 18 00  
 HÖJDSYSTEM: RH2000

TYP AV PLAN: **VÄGPLAN**  
 GRANSKNINGSSTATUS / SYFTE: **FÖR GRANSKNING**  
 HANDLINGSTYP: **SAMRÅDSHANDLING**  
 DATUM: 2021-09-15  
 LEVERANS / ÄNDRINGS-PM: [ ]  
 OBJEKT: **VÄG 55 ÖRSUNDSBRO-KVARNBOLUND**

DELOMRÅDE / BANDEL: **ÖRSUNDSBRO-KVARNBOLUND**  
 ANLÄGGNINGSDEL: **GEMENSÄMT**  
 OBJEKTNUMMER / KM: 163590  
 KONSTRUKTIONSNUMMER: [ ]  
 BESTÄLLARE: **TRAFIKVERKET**  
 LEVERANTÖR: **Licab** **NORM**

SKAPAD AV: **J.GACZKOWSKI, D.KOLASIŃSKI**  
 UPPDRAGSNUMMER: **003051001**  
 GODKÄND AV: **P.BANDAK**  
 ADELNING: [ ]  
 RITNINGSTYP: **ILLUSTRATIONKARTA**  
 TEKNIKOMRÅDE / INNEHÅLL: **VÄGUTFORMNING OCH TRAFIK**  
 BESKRIVNING: **VÄG 55 ILLUSTRATIONKARTA KM 16/190 - 16/625**  
 SKALA: 1:1000  
 FORMAT: A1  
 FÖRVALTNINGSNUMMER: [ ]  
 RITINGSNUMMER: 300T0528  
 BLAD: 28  
 NÄSTA BLAD: 29  
 BET: [ ]



2019-12-02 13:53  
 2019-12-02 13:54  
 2019-12-02 13:55  
 2019-12-02 13:56  
 2019-12-02 13:57  
 2019-12-02 13:58  
 2019-12-02 13:59  
 2019-12-02 14:00  
 2019-12-02 14:01  
 2019-12-02 14:02  
 2019-12-02 14:03  
 2019-12-02 14:04  
 2019-12-02 14:05  
 2019-12-02 14:06  
 2019-12-02 14:07  
 2019-12-02 14:08  
 2019-12-02 14:09  
 2019-12-02 14:10  
 2019-12-02 14:11  
 2019-12-02 14:12  
 2019-12-02 14:13  
 2019-12-02 14:14  
 2019-12-02 14:15  
 2019-12-02 14:16  
 2019-12-02 14:17  
 2019-12-02 14:18  
 2019-12-02 14:19  
 2019-12-02 14:20  
 2019-12-02 14:21  
 2019-12-02 14:22  
 2019-12-02 14:23  
 2019-12-02 14:24  
 2019-12-02 14:25  
 2019-12-02 14:26  
 2019-12-02 14:27  
 2019-12-02 14:28  
 2019-12-02 14:29  
 2019-12-02 14:30  
 2019-12-02 14:31  
 2019-12-02 14:32  
 2019-12-02 14:33  
 2019-12-02 14:34  
 2019-12-02 14:35  
 2019-12-02 14:36  
 2019-12-02 14:37  
 2019-12-02 14:38  
 2019-12-02 14:39  
 2019-12-02 14:40  
 2019-12-02 14:41  
 2019-12-02 14:42  
 2019-12-02 14:43  
 2019-12-02 14:44  
 2019-12-02 14:45  
 2019-12-02 14:46  
 2019-12-02 14:47  
 2019-12-02 14:48  
 2019-12-02 14:49  
 2019-12-02 14:50  
 2019-12-02 14:51  
 2019-12-02 14:52  
 2019-12-02 14:53  
 2019-12-02 14:54  
 2019-12-02 14:55  
 2019-12-02 14:56  
 2019-12-02 14:57  
 2019-12-02 14:58  
 2019-12-02 14:59  
 2019-12-02 15:00

FILE: C:\USERS\JACZKOWSKI\KINCE DROPBOX\191103 VAG 55 LONCEBRO-CHAGS910 VAG 551 - VAGUTFORMNING OCH TRAFIK\CAD (RITNINGAR)\300T0528.DWG PLOTTAD: 2021-09-15 10:25 AV ANVÄNDARE JACZKOWSKI

