

2019-12-02 12:56

CAD MODELLER\30070516

2019-12-02 12:54

CAD MODELLER\30070516

2019-12-02 12:51

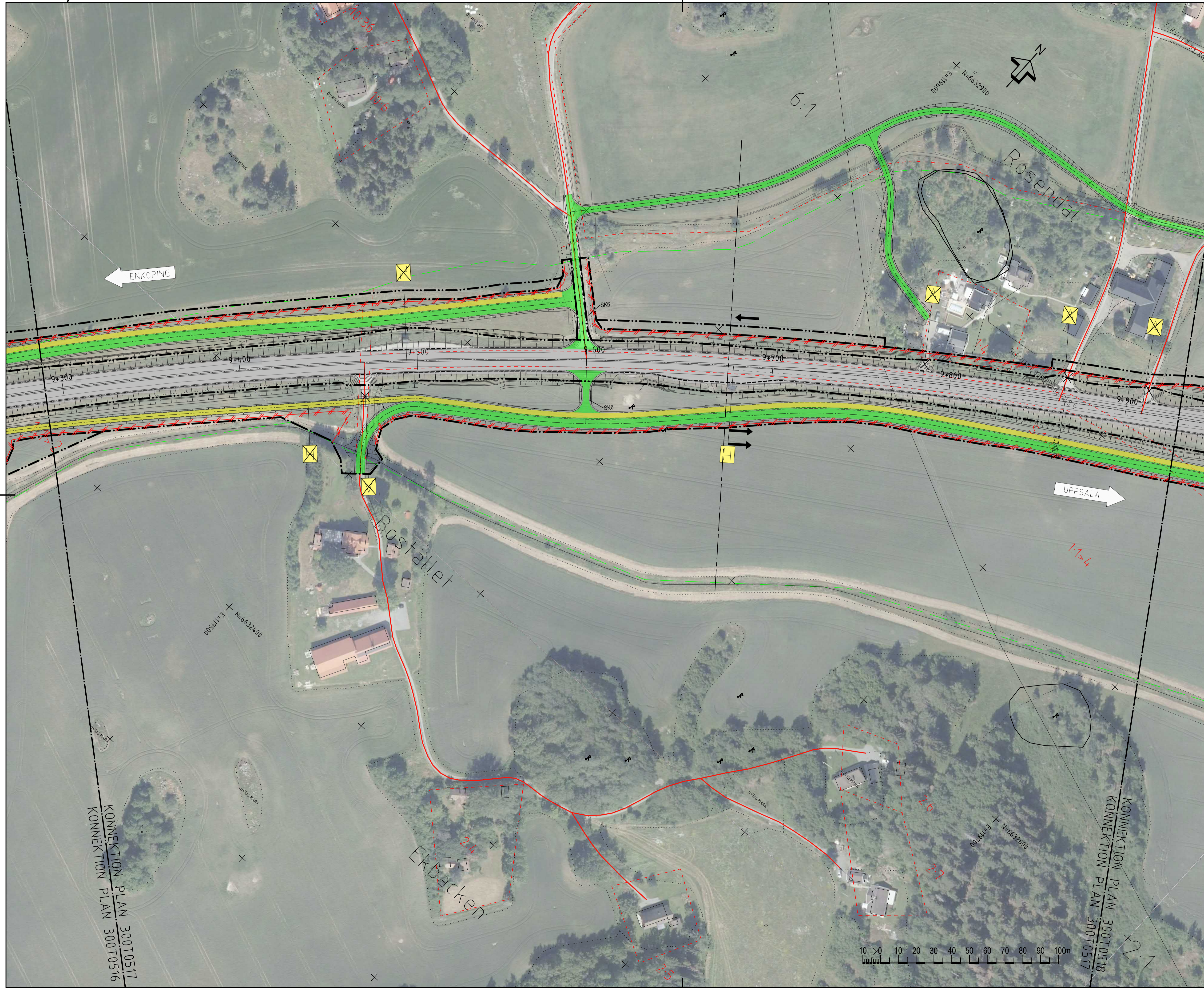
CAD MODELLER\30070516

2019-11-08 08:45

CAD MODELLER\30070516

2019-10-29 13:58

XREF: CAD MODELLER\30070516



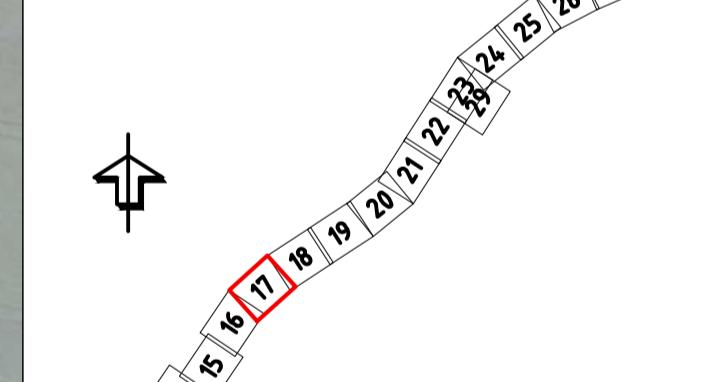
TECKENFÖRKLARING

- GRÄNS FÖR NYTT VÄGOMRÅDE
- AVGRÄNSNING MELLAN OLKA TYPER AV MARKANSPRÅK
- NY VÄG, VÄGBANKER MED LÄNGDMÄTNING
- NY ERSÄTTNINGSVÄG
- NY GC-VÄG
- NY ANSLUTNING VÄG
- BEFINTLIG ALLMÄN VÄG
- BEFINTLIG ENSKILD VÄG
- FASTIGHETSGRÄNS
- TRAKTGRÄNS
- VILTSTÄNGSEL
- BRÖ ANLÄGGNINGS-ID
- BRUSHÄLLPLATS
- FÖRESLAGNA INDRAGNA BRUSHÄLLPLATSER AV UPPSALA LÄN
- ANSLUTNING (HÖGER IN/HÖGER UT)
- PARKERINGSFICKA
- BEFINTLIG ANSLUTNING STÄNGS
- ETT KÖRFÄLT
- TVÅ KÖRFÄLT

BEFINTLIGA LEDNINGAR

- VATTEN, LEDNINGAR
- VATTEN, VENTIL, PROPP, SPÖL- ELLER BRANDPOST
- VATTENBRUNN ELLER AVGRENING
- VATTENVERK
- SPILLVATTEN, LEDNINGAR
- SPILLVATTENBRUNN ELLER AVGRENING
- SPILLVATTEN, VENTIL, PROPP ELLER PUMP
- RENINGSVÄRK
- DAGVATTEN, LEDNINGAR
- DAGVATTEN, DAGVATTENBRUNN ELLER AVGRENING
- EL, MARK (INKL. BELYSNING)
- EL, LUFT (INKL. BELYSNING)
- TELE- ELLER OPTO, MARK
- TELE ELLER OPTO, LUFT
- EL, STOLPE, STATION ELLER SKÅP
- TELE- ELLER OPTO, SKÅP, BRUNN ELLER STOLPE
- FJÄRRVÄRME, OSÄKER
- FJÄRRVÄRME, UR DRIFT
- FJÄRRVÄRME, SÄKER
- FJÄRRVÄRME, BRUNN
- FJÄRRVÄRME, STATION

KOORDINATSYSTEM: SWEREF 99 18 00
HÖJDSYSTEM: RH2000



VÄGPLAN

GRANSKNINGSSTATUS / SYFTE			
HANDLINGSTYP SAMRÅDSHANDLING			
DATUM 2020-11-30	LEVERANS / ÄNDRINGS-PM		
OBJEKT VÄG 55 ÖRSUNDSBRO-KVARNBOLUND			
DELOMRÅDE / BANDEL ÖRSUNDSBRO-KVARNBOLUND			
ANLÄGGNINGSDEL GAMENSÄMT			
OBJEKTNUMMER / KM 163590	KONSTRUKTIONNUMMER		
BESTÄLLARE TRAFIKVERKET			
LEVERANTÖR Licab			
SKAPAD AV J.GACZKOWSKI, D.KOLASIŃSKI	UPPRÄGGSNUMMER 003051001		
ODKÄND AV P.BANDAK	ÄVDELNING		
RITNINGSTYP ILLUSTRATIONKARTA			
TEKNIKOMRÅDE / INNEHÅLL VÄGUTFORMNING OCH TRAFIK			
BESKRIVNING VÄG 55 ILLUSTRATIONKARTA KM 9/290 - 9/930			
SKALA 1:1000	FORMAT A1	FÖRVALTNINGSNUMMER	
RITINGSNUMMER 30070517	BLAD 17	NÄSTA BLAD 18	BET



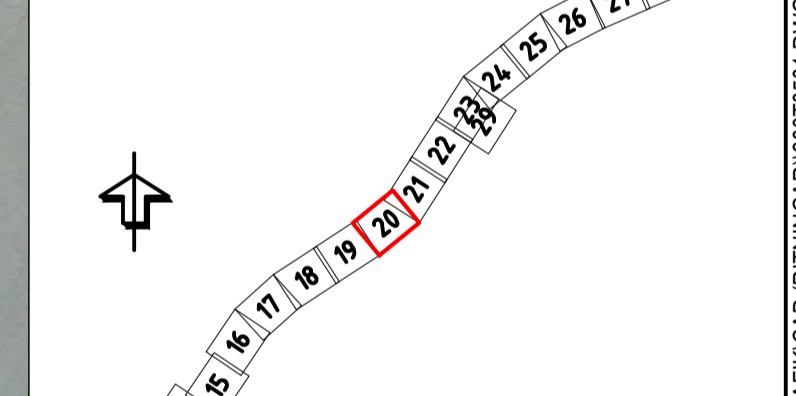
TECKENFÖRKLARING

- GRÄNS FÖR NYTT VÄGOMRÅDE
- AVGRÄNSNING MELLAN OLIKA TYPER AV MARKSPRÅK
- 0/100 375.12 NY VÄG, VÄGBANEKANTER MED LANGDMÄTNING
- NY ERSÄTTNINGSVÄG
- NY GC-VÄG
- NY ANSLUTNING VÄG
- BEFINTLIG ALLMÄN VÄG
- BEFINTLIG ENSKILD VÄG
- FASTIGHETSGRÄNS
- TRAKTGRÄNS
- VILTSTÄNGSEL
- BRO ANLÄGGINGS-ID
- H BUSSHÄLLPLATS
- H FÖRESLAGNA INDRAGNA BUSSHÄLLPLATSER AV UPPSALA LÄN
- A ANSLUTNING (HÖGER IN/HÖGER UT)
- P PARKERINGSFICKA
- BEFINTLIG ANSLUTNING STÄNGS
- ETT KÖRFÄLT
- TVÅ KÖRFÄLT

BEFINTLIGA LEDNINGAR

- VATTEN, LEDNINGAR
- VATTEN, VENTIL, PROPP, SPÖL- ELLER BRANDPOST
- VATTENBRUNN ELLER AVGRENING
- VATTENVERK
- SPILLVATTEN, LEDNINGAR
- SPILLVATTENBRUNN ELLER AVGRENING
- SPILLVATTEN, VENTIL, PROPP ELLER PUMP
- RENNINGSVERK
- DAGVATTEN, LEDNINGAR
- DAGVATTEN, DAGVATTENBRUNN ELLER AVGRENING
- EL, MARK (INKL. BELYSNING)
- EL, LUFT (INKL. BELYSNING)
- TELE- ELLER OPTO, MARK
- TELE ELLER OPTO, LUFT
- EL, STOLPE, STATION ELLER SKÅP
- TELE- ELLER OPTO, SKÅP, BRUNN ELLER STOLPE
- FJÄRRVÄRME, OSÄKER
- FJÄRRVÄRME, UR DRIFT
- FJÄRRVÄRME, SÄKER
- FJÄRRVÄRME, BRUNN
- FJÄRRVÄRME, STATION

KOORDINATSYSTEM: SWEREF 99 18 00
HÖJDSYSTEM: RH2000



TYP AV PLAN		VÄGPLAN	
GRANSKNINGSSTATUS / SYFTE			
HANDLINGSTYP			
SAMRÅDSHANDLING			
DATUM		LEVERANS / ÄNDRINGS-PM	
2020-11-30			
OBJEKT			
VÄG 55 ÖRSUNDSBRO-KVARNBOLUND			
DELOMRÅDE / BANDEL			
ÖRSUNDSBRO-KVARNBOLUND			
ANLÄGGNINGSDIAGRAM			
GAMENSÄMT			
OBJEKTNUMMER / KM	KONSTRUKTIONNUMMER		
163590			
BESTÄLLARE	LEVERANTÖR		
TRAFIKVERKET	Licab NORA		
SKAPAD AV	UPPRAGSNUMMER		
J.GACZKOWSKI, D.KOLASIŃSKI	003051001		
ODKÄND AV	ÄNDELNING		
P.BANDAK			
RITNINGSTYP			
ILLUSTRATIONKARTA			
TEKNIKOMRÅDE / INNEHÅLL			
VÄGUTFORMNING OCH TRAFIK			
BESKRIVNING			
VÄG 55			
ILLUSTRATIONKARTA			
KM 11/210 - 11/830			
SKALA	FORMAT	FÖRVALTNINGSNUMMER	
1:1000	A1		
RITINGSNUMMER	BLAD	NÄSTA BLAD	BET
300T0520	20	21	

2019-12-02 12:54
 CAD:MODELLER\300T0519\ECW
 2019-12-02 12:54
 CAD:MODELLER\300T0520\ECW
 2019-12-02 12:54
 CAD:MODELLER\300T0521\ECW
 2019-12-02 12:54
 CAD:MODELLER\300T0522\ECW
 2019-12-02 12:54
 CAD:MODELLER\300T0523\ECW
 2019-12-02 12:54
 CAD:MODELLER\300T0524\ECW
 2019-12-02 12:54
 CAD:MODELLER\300T0525\ECW
 2019-12-02 12:54
 CAD:MODELLER\300T0526\ECW
 2019-12-02 12:54
 CAD:MODELLER\300T0527\ECW
 2019-12-02 12:54
 CAD:MODELLER\300T0528\ECW
 2019-12-02 12:54
 CAD:MODELLER\300T0529\ECW
 2019-12-02 12:54
 CAD:MODELLER\300T0530\ECW
 2019-12-02 12:54
 CAD:MODELLER\300T0531\ECW
 2019-12-02 12:54
 CAD:MODELLER\300T0532\ECW
 2019-12-02 12:54
 CAD:MODELLER\300T0533\ECW
 2019-12-02 12:54
 CAD:MODELLER\300T0534\ECW
 2019-12-02 12:54
 CAD:MODELLER\300T0535\ECW
 2019-12-02 12:54
 CAD:MODELLER\300T0536\ECW
 2019-12-02 12:54
 CAD:MODELLER\300T0537\ECW
 2019-12-02 12:54
 CAD:MODELLER\300T0538\ECW
 2019-12-02 12:54
 CAD:MODELLER\300T0539\ECW
 2019-12-02 12:54
 CAD:MODELLER\300T0540\ECW
 2019-12-02 12:54
 CAD:MODELLER\300T0541\ECW
 2019-12-02 12:54
 CAD:MODELLER\300T0542\ECW
 2019-12-02 12:54
 CAD:MODELLER\300T0543\ECW
 2019-12-02 12:54
 CAD:MODELLER\300T0544\ECW
 2019-12-02 12:54
 CAD:MODELLER\300T0545\ECW
 2019-12-02 12:54
 CAD:MODELLER\300T0546\ECW
 2019-12-02 12:54
 CAD:MODELLER\300T0547\ECW
 2019-12-02 12:54
 CAD:MODELLER\300T0548\ECW
 2019-12-02 12:54
 CAD:MODELLER\300T0549\ECW
 2019-12-02 12:54
 CAD:MODELLER\300T0550\ECW
 2019-12-02 12:54
 CAD:MODELLER\300T0551\ECW
 2019-12-02 12:54
 CAD:MODELLER\300T0552\ECW
 2019-12-02 12:54
 CAD:MODELLER\300T0553\ECW
 2019-12-02 12:54
 CAD:MODELLER\300T0554\ECW
 2019-12-02 12:54
 CAD:MODELLER\300T0555\ECW
 2019-12-02 12:54
 CAD:MODELLER\300T0556\ECW
 2019-12-02 12:54
 CAD:MODELLER\300T0557\ECW
 2019-12-02 12:54
 CAD:MODELLER\300T0558\ECW
 2019-12-02 12:54
 CAD:MODELLER\300T0559\ECW
 2019-12-02 12:54
 CAD:MODELLER\300T0560\ECW
 2019-12-02 12:54
 CAD:MODELLER\300T0561\ECW
 2019-12-02 12:54
 CAD:MODELLER\300T0562\ECW
 2019-12-02 12:54
 CAD:MODELLER\300T0563\ECW
 2019-12-02 12:54
 CAD:MODELLER\300T0564\ECW
 2019-12-02 12:54
 CAD:MODELLER\300T0565\ECW
 2019-12-02 12:54
 CAD:MODELLER\300T0566\ECW
 2019-12-02 12:54
 CAD:MODELLER\300T0567\ECW
 2019-12-02 12:54
 CAD:MODELLER\300T0568\ECW
 2019-12-02 12:54
 CAD:MODELLER\300T0569\ECW
 2019-12-02 12:54
 CAD:MODELLER\300T0570\ECW
 2019-12-02 12:54
 CAD:MODELLER\300T0571\ECW
 2019-12-02 12:54
 CAD:MODELLER\300T0572\ECW
 2019-12-02 12:54
 CAD:MODELLER\300T0573\ECW
 2019-12-02 12:54
 CAD:MODELLER\300T0574\ECW
 2019-12-02 12:54
 CAD:MODELLER\300T0575\ECW
 2019-12-02 12:54
 CAD:MODELLER\300T0576\ECW
 2019-12-02 12:54
 CAD:MODELLER\300T0577\ECW
 2019-12-02 12:54
 CAD:MODELLER\300T0578\ECW
 2019-12-02 12:54
 CAD:MODELLER\300T0579\ECW
 2019-12-02 12:54
 CAD:MODELLER\300T0580\ECW
 2019-12-02 12:54
 CAD:MODELLER\300T0581\ECW
 2019-12-02 12:54
 CAD:MODELLER\300T0582\ECW
 2019-12-02 12:54
 CAD:MODELLER\300T0583\ECW
 2019-12-02 12:54
 CAD:MODELLER\300T0584\ECW
 2019-12-02 12:54
 CAD:MODELLER\300T0585\ECW
 2019-12-02 12:54
 CAD:MODELLER\300T0586\ECW
 2019-12-02 12:54
 CAD:MODELLER\300T0587\ECW
 2019-12-02 12:54
 CAD:MODELLER\300T0588\ECW
 2019-12-02 12:54
 CAD:MODELLER\300T0589\ECW
 2019-12-02 12:54
 CAD:MODELLER\300T0590\ECW
 2019-12-02 12:54
 CAD:MODELLER\300T0591\ECW
 2019-12-02 12:54
 CAD:MODELLER\300T0592\ECW
 2019-12-02 12:54
 CAD:MODELLER\300T0593\ECW
 2019-12-02 12:54
 CAD:MODELLER\300T0594\ECW
 2019-12-02 12:54
 CAD:MODELLER\300T0595\ECW
 2019-12-02 12:54
 CAD:MODELLER\300T0596\ECW
 2019-12-02 12:54
 CAD:MODELLER\300T0597\ECW
 2019-12-02 12:54
 CAD:MODELLER\300T0598\ECW
 2019-12-02 12:54
 CAD:MODELLER\300T0599\ECW
 2019-12-02 12:54
 CAD:MODELLER\300T0600\ECW

KONNEKTION PLAN 300T0522
KONNEKTION PLAN 300T0521

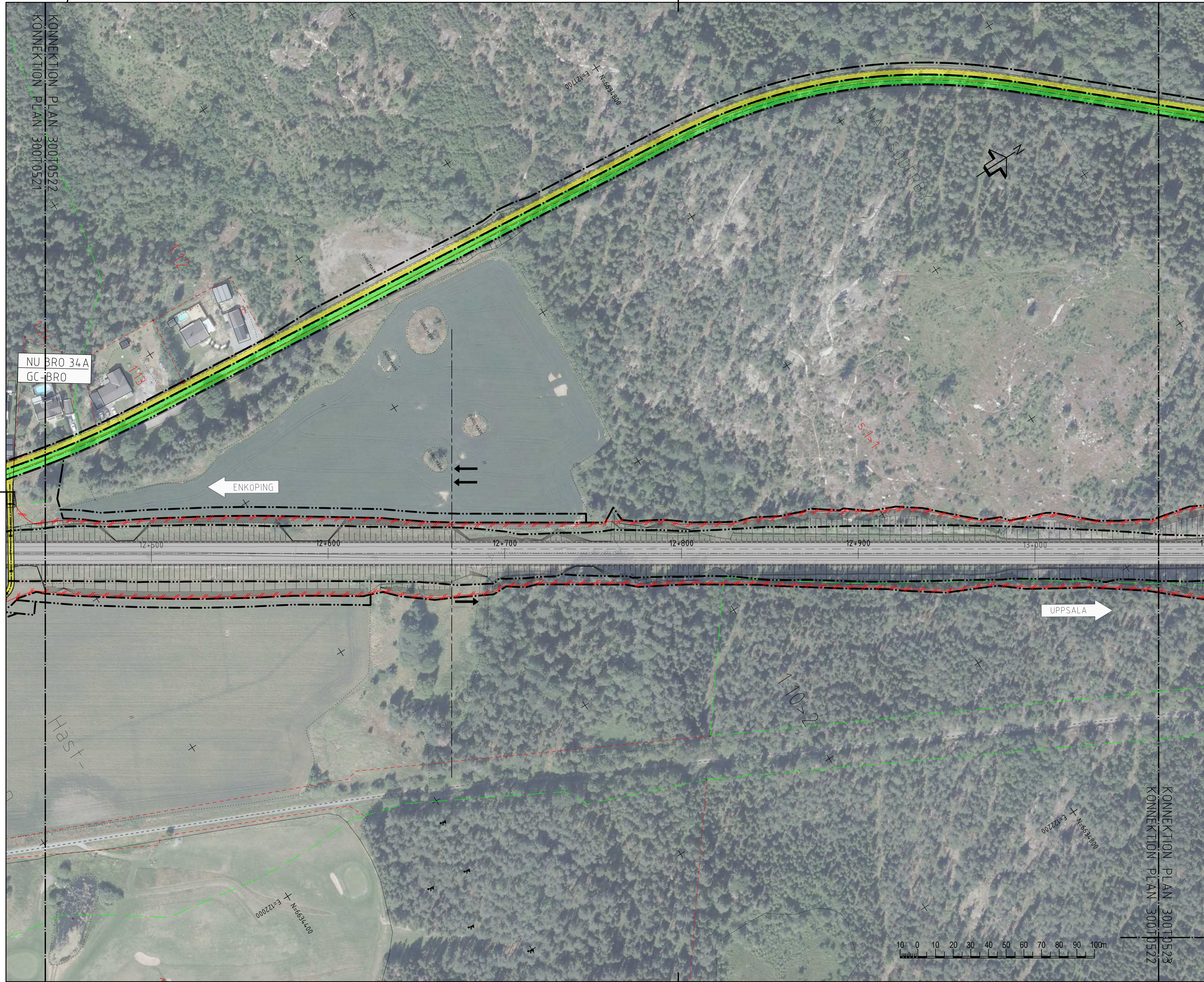
2019-12-02 12:56
CAD MODELLER\300T0521

2019-12-02 12:54
CAD MODELLER\300T0521

2019-12-02 12:51
CAD MODELLER\300T0521

2019-11-28 08:45
CAD MODELLER\300T0521

2019-10-29 13:58
CAD MODELLER\300T0521



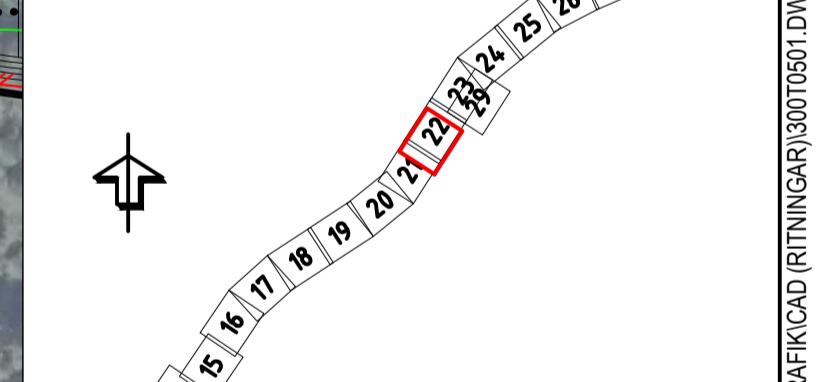
TECKENFÖRKLARING

- GRÄNS FÖR NYTT VÄGOMRÅDE
- AVGRÄNSNING MELLAN ÖLKA TYPER AV MARKSFRÅK
- NY VÄG VÄGBÄNKEKANTER MED LANGDMÄTNING
- NY ERSÄTTNINGSVÄG
- NY GC-VÄG
- NY ANSLUTNING VÄG
- BEFINTLIG ALLMÄN VÄG
- BEFINTLIG ENSKILD VÄG
- FASTIGHETSGRÄNS
- TRAKTGRÄNS
- VILTSTÄNGSEL
- BRO ANLÄGGNINGS-ID
- BUSSHÄLLPLATS
- FÖRESLAGNA INDRAGNA BUSSHÄLLPLATSER AV UPPSALA LÄN
- ANSLUTNING (HÖGER IN/HÖGER UT)
- PARKERINGSFICKA
- BEFINTLIG ANSLUTNING STÄNGS
- ETT KÖRFÄLT
- TVÅ KÖRFÄLT

BEFINTLIGA LEDNINGAR

- VATTEN, LEDNINGAR
- VATTEN, VENTIL, PROPP, SPOL- ELLER BRANDPOST
- VATTENBRUNN ELLER AVGRENING
- VATTENVERK
- SPILLVATTEN, LEDNINGAR
- SPILLVATTENBRUNN ELLER AVGRENING
- SPILLVATTEN, VENTIL, PROPP ELLER PUMP
- RENINGSVÄRK
- DAGVATTEN, LEDNINGAR
- DAGVATTEN, DAGVATTENBRUNN ELLER AVGRENING
- EL, LUFT (INKL. BELYSNING)
- EL, LUFT (INKL. BELYSNING)
- TELE- ELLER OPTO, MARK
- TELE ELLER OPTO, LUFT
- EL, STOLPE, STATION ELLER SKÅP
- TELE- ELLER OPTO, SKÅP, BRUNN ELLER STOLPE
- FJÄRRVÄRME, OSÅKER
- FJÄRRVÄRME, UR DRIFT
- FJÄRRVÄRME, SÅKER
- FJÄRRVÄRME, BRUNN
- FJÄRRVÄRME, STATION

KOORDINATSYSTEM: SWEREF 99 18 00
HÖJDSYSTEM: RH2000



VÄGPLAN

GRANSKNINGSSTATUS / SYFTE			
HANDLINGSTYP SAMRÅDSHANDLING			
DATUM 2020-11-30	LEVERANS / ÄNDRINGS-PM		
OBJEKT VÄG 55 ÖRSUNDSBRO-KVARNBOLUND			
DELOMRÅDE / BANDEL ÖRSUNDSBRO-KVARNBOLUND			
ANLÄGGNINGSDEL GAMENSÄMT			
OBJEKTNUMMER / KM 163590	KONSTRUKTIONNUMMER		
BESTÄLLARE TRAFIKVERKET	LEVERANTÖR Licab NORA		
SKAPAD AV J.GACZKOWSKI, D.KOLASIŃSKI	UPPRAGSNUMMER 003051001		
ODKÄND AV P.BANDAK	ÄRDELNING		
RITNINGSTYP ILLUSTRATIONKARTA			
TEKNIKOMRÅDE / INNEHÅLL VÄGUTFORMNING OCH TRAFIK			
BESKRIVNING VÄG 55			
ILLUSTRATIONKARTA KM 12/440 - 13/070			
SKALA 1:1000	FORMAT A1	FÖRVALTNINGSNUMMER	
RITINGSNUMMER 300T0522	BLAD 22	NÄSTA BLAD 23	BET



FILE: C:\USERS\JACZKOWSKI\KNC\DROPBOX\191103 VAG 55 LONCEBRO-CHAGS\910 VAG 55 - VAGUTFORMNING OCH TRAFIK\CAD\RITNINGAR\300T0521.DWG PLOTTAD: 2012-10-25 AV ANVÄNDARE JACZKOWSKI



TECKENFÖRKLARING

- GRÄNS FÖR NYTT VÄGOMRÅDE
- AVGRÄNSNING MELLAN OLKA TYPER AV MARKANSPRÅK
- NY VÄG, VÄGBANKEKANTER MED LÄNGDMÄTNING
- NY ERSÄTTNINGSVÄG
- NY GC-VÄG
- NY ANSLUTNING VÄG
- BEFINTLIG ALLMÄN VÄG
- BEFINTLIG ENSKILD VÄG
- FASTIGHETSGRÄNS
- TRAKTGRÄNS
- VILTSTÄNGSEL
- BRÖ ANLÄGGENINGS-ID
- BUSSHÄLLPLATS
- FÖRESLAGNA INDRAGNA BUSSHÄLLPLATSER AV UPPSALA LÄN
- ANSLUTNING (HÖGER IN/HÖGER UT)
- PARKERINGSFICKA
- BEFINTLIG ANSLUTNING STÄNGS
- ETT KÖRFÄLT
- TVÅ KÖRFÄLT

BEFINTLIGA LEDNINGAR

- VATTEN, LEDNINGAR
- VÄTTE, VENTIL, PROPP, SPÖL- ELLER BRANDPOST
- VATTENBRUNN ELLER AVGRENING
- VATTENVERK
- SPILLVATTEN, LEDNINGAR
- SPILLVATTENBRUNN ELLER AVGRENING
- SPILLVATTEN, VENTIL, PROPP ELLER PUMP
- RENINGSVÄRK
- DAGVATTEN, LEDNINGAR
- DAGVATTEN, DAGVATTENBRUNN ELLER AVGRENING
- EL, MARK (INKL. BELYSNING)
- EL, LUFT (INKL. BELYSNING)
- TELE- ELLER OPTO, MARK
- TELE ELLER OPTO, LUFT
- EL, STOLPE, STATION ELLER SKÅP
- TELE- ELLER OPTO, SKÅP, BRUNN ELLER STOLPE
- FJÄRRVÄRME, OSÄKER
- FJÄRRVÄRME, UR DRIFT
- FJÄRRVÄRME, SÄKER
- FJÄRRVÄRME, BRUNN
- FJÄRRVÄRME, STATION

KOORDINATSYSTEM: SWEREF 99 18 00
HÖJDSYSTEM: RH2000

VÄGPLAN

TYP AV PLAN
GRANSKNINGSSTATUS / SYFTE

HANDLINGSTYP
SAMRÅDSHANDLING

DATUM
2020-11-30

LEVERANS / ÄNDRINGS-PM

OBJEKT
VÄG 55 ÖRSUNDSBRO-KVARNBOLUND

DELOMRÅDE / BANDEL
ÖRSUNDSBRO-KVARNBOLUND

ANLÄGGNINGSDEL
GAMENSÄMT

OBJEKTNUMMER / KM
163590

KONSTRUKTIONSNUMMER

BESTÄLLARE
TRAFIKVERKET

LEVERANTÖR
Licab NORA

SKAPAD AV
J.GACZKOWSKI, D.KOLASIŃSKI

LUPPDRAGSNUMMER
003051001

GRANSKAD AV
P.BANDAK

AVDELNING

RITNINGSTYP
ILLUSTRATIONKARTA

TEKNIKOMRÅDE / INNEHÅLL
VÄGUTFORMNING OCH TRAFIK

BESKRIVNING
VÄG 55

ILLUSTRATIONKARTA
KM 13/070 - 13/680

SKALA
1:1000

FORMAT
A1

FÖRVALTNINGSNUMMER

RITINGSNUMMER
300T0523

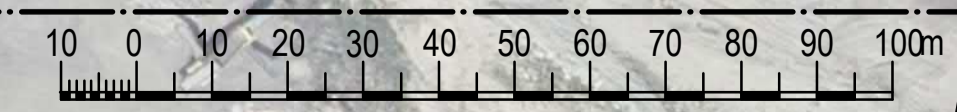
BLAD
23

NÄSTA BLAD
24

BET

KONNEKTION PLAN 300T0523
KONNEKTION PLAN 300T0522

KONNEKTION PLAN 300T0529
KONNEKTION PLAN 300T0523



KONNEKTION PLAN 300T0524
KONNEKTION PLAN 300T0523

CAD MODELLER/VÄG/300T0523/01/01
CAD MODELLER/VÄG/300T0523/01/02
CAD MODELLER/VÄG/300T0523/01/03
CAD MODELLER/VÄG/300T0523/01/04
CAD MODELLER/VÄG/300T0523/01/05
CAD MODELLER/VÄG/300T0523/01/06
CAD MODELLER/VÄG/300T0523/01/07
CAD MODELLER/VÄG/300T0523/01/08
CAD MODELLER/VÄG/300T0523/01/09
CAD MODELLER/VÄG/300T0523/01/10
CAD MODELLER/VÄG/300T0523/01/11
CAD MODELLER/VÄG/300T0523/01/12
CAD MODELLER/VÄG/300T0523/01/13
CAD MODELLER/VÄG/300T0523/01/14
CAD MODELLER/VÄG/300T0523/01/15
CAD MODELLER/VÄG/300T0523/01/16
CAD MODELLER/VÄG/300T0523/01/17
CAD MODELLER/VÄG/300T0523/01/18
CAD MODELLER/VÄG/300T0523/01/19
CAD MODELLER/VÄG/300T0523/01/20
CAD MODELLER/VÄG/300T0523/01/21
CAD MODELLER/VÄG/300T0523/01/22
CAD MODELLER/VÄG/300T0523/01/23
CAD MODELLER/VÄG/300T0523/01/24
CAD MODELLER/VÄG/300T0523/01/25
CAD MODELLER/VÄG/300T0523/01/26
CAD MODELLER/VÄG/300T0523/01/27
CAD MODELLER/VÄG/300T0523/01/28
CAD MODELLER/VÄG/300T0523/01/29
CAD MODELLER/VÄG/300T0523/01/30
CAD MODELLER/VÄG/300T0523/01/31
CAD MODELLER/VÄG/300T0523/01/32
CAD MODELLER/VÄG/300T0523/01/33
CAD MODELLER/VÄG/300T0523/01/34
CAD MODELLER/VÄG/300T0523/01/35
CAD MODELLER/VÄG/300T0523/01/36
CAD MODELLER/VÄG/300T0523/01/37
CAD MODELLER/VÄG/300T0523/01/38
CAD MODELLER/VÄG/300T0523/01/39
CAD MODELLER/VÄG/300T0523/01/40
CAD MODELLER/VÄG/300T0523/01/41
CAD MODELLER/VÄG/300T0523/01/42
CAD MODELLER/VÄG/300T0523/01/43
CAD MODELLER/VÄG/300T0523/01/44
CAD MODELLER/VÄG/300T0523/01/45
CAD MODELLER/VÄG/300T0523/01/46
CAD MODELLER/VÄG/300T0523/01/47
CAD MODELLER/VÄG/300T0523/01/48
CAD MODELLER/VÄG/300T0523/01/49
CAD MODELLER/VÄG/300T0523/01/50
CAD MODELLER/VÄG/300T0523/01/51
CAD MODELLER/VÄG/300T0523/01/52
CAD MODELLER/VÄG/300T0523/01/53
CAD MODELLER/VÄG/300T0523/01/54
CAD MODELLER/VÄG/300T0523/01/55
CAD MODELLER/VÄG/300T0523/01/56
CAD MODELLER/VÄG/300T0523/01/57
CAD MODELLER/VÄG/300T0523/01/58
CAD MODELLER/VÄG/300T0523/01/59
CAD MODELLER/VÄG/300T0523/01/60
CAD MODELLER/VÄG/300T0523/01/61
CAD MODELLER/VÄG/300T0523/01/62
CAD MODELLER/VÄG/300T0523/01/63
CAD MODELLER/VÄG/300T0523/01/64
CAD MODELLER/VÄG/300T0523/01/65
CAD MODELLER/VÄG/300T0523/01/66
CAD MODELLER/VÄG/300T0523/01/67
CAD MODELLER/VÄG/300T0523/01/68
CAD MODELLER/VÄG/300T0523/01/69
CAD MODELLER/VÄG/300T0523/01/70
CAD MODELLER/VÄG/300T0523/01/71
CAD MODELLER/VÄG/300T0523/01/72
CAD MODELLER/VÄG/300T0523/01/73
CAD MODELLER/VÄG/300T0523/01/74
CAD MODELLER/VÄG/300T0523/01/75
CAD MODELLER/VÄG/300T0523/01/76
CAD MODELLER/VÄG/300T0523/01/77
CAD MODELLER/VÄG/300T0523/01/78
CAD MODELLER/VÄG/300T0523/01/79
CAD MODELLER/VÄG/300T0523/01/80
CAD MODELLER/VÄG/300T0523/01/81
CAD MODELLER/VÄG/300T0523/01/82
CAD MODELLER/VÄG/300T0523/01/83
CAD MODELLER/VÄG/300T0523/01/84
CAD MODELLER/VÄG/300T0523/01/85
CAD MODELLER/VÄG/300T0523/01/86
CAD MODELLER/VÄG/300T0523/01/87
CAD MODELLER/VÄG/300T0523/01/88
CAD MODELLER/VÄG/300T0523/01/89
CAD MODELLER/VÄG/300T0523/01/90
CAD MODELLER/VÄG/300T0523/01/91
CAD MODELLER/VÄG/300T0523/01/92
CAD MODELLER/VÄG/300T0523/01/93
CAD MODELLER/VÄG/300T0523/01/94
CAD MODELLER/VÄG/300T0523/01/95
CAD MODELLER/VÄG/300T0523/01/96
CAD MODELLER/VÄG/300T0523/01/97
CAD MODELLER/VÄG/300T0523/01/98
CAD MODELLER/VÄG/300T0523/01/99
CAD MODELLER/VÄG/300T0523/02/00