

- TECKENFÖRKLARING**
MARKANSPRÅK
- +--- GRÄNS MOT ANSLUTANDE JÄRNVÄGSPLAN
 - +--- GRÄNS FÖR VÄGOMRÅDE, GRÄNS FÖR JÄRNVÄGSMARK
 - +--- AVGRÄNSNING MELLAN OLIKA TYPER AV MARKANSPRÅK
- J** NY JÄRNVÄGSMARK MED ÄGANDERÄTT
- Js** NY JÄRNVÄGSMARK MED SERVITUTSRÄTT
- J.Vi/Js.Vi** NY JÄRNVÄGSMARK MED ÄGANDERÄTT ALTERNATIVT SERVITUTSRÄTT OCH NYTT VÄGOMRÅDE MED NRSKRÄNKT VÄGRÄTT
- T** TILLFÄLLIG NYTT JÄNDERÄTT GÄLLER FRÅN BYGGESTART OCH TILL 6 MÅNADER EFTER SLUTBESIKTNING
- Js1** - SERVICEVÄG
Js2 - AVVATTNINGSANLÄGGNING SÄSON OCH EN LEDNINGAR
Js3 - TRÄDSÄVNING (SERVITUTET OMFATTAR ÄVEN RÄTT ATT UTFÖRANDE MARKERAT OMRÅDE AVVERKA DE TRÄD SOM KÄNNSOMERA JÄRNVÄGENS DRIFT)
Js4 - ANLÄGGANDE OCH UNDERHÅLL AV BULLERSKYDDSVÄRNSSTÄNSEL/FÄRRE
T1 - ARBETS- OCH TRANSPORTVÄG MED TULLKÄRLETT FÖR ALLMÄNHETEN
T2 - ANLÄGGNINGSARBETEN, ETABLERING OCH UPPLAG
T3 - FRÄMPFORANDE AV ANLÄGGNINGSMASKINER
T4 - ANLÄGGANDE AV STÄNSEL OCH FÄRRE
T5 - ANLÄGGANDE AV FALNAPASSAGE

- NYA ANLÄGGNINGAR**
- YY.Ym NY JÄRNVÄG, SPÄRRÄTT MED LÄNGDÄTTRINGSSTRECK OCH HÖJDSÄTTNING
 - YYY.YYY NY JÄRNVÄG, SPÄRRÄTT MED LÄNGDÄTTRINGSSTRECK OCH HÖJDSÄTTNING
 - STÄNSEL, HUVUDSARTIG PLACERING
 - SPÄRRÄTT

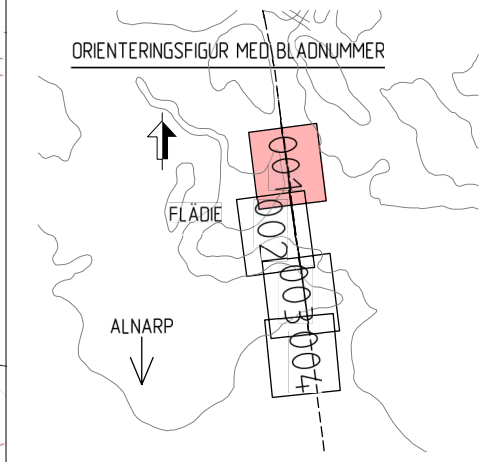
- SKYDDSAKTGÄRDER OCH FÖRSIKTIGHETSMÅTT**
- SK - MARKERING ELLER AVGRÄNSNING AV SKYDDSAKTGÄRDER
 - SK1 - BULLERSKYDDSKÄRMA VÄJ 20 m ÖVER BÄLS ÖVERKANT
 - SK2 - ERBJUDANDE OM FASTIGHETSÄNRA BULLERSKYDD, FASADÅTGÅRD
 - SK3 - ERBJUDANDE OM FASTIGHETSÄNRA BULLERSKYDD, BULLERSKYDDAD UTEPLATS
 - SK4 - PASSAGEMÖJLIGHET OCH SKYDD FÖR MEDELSTORA DAGODJUR SAMT GRÖD- OCH KRÄLDJUR

VERKSAMHETER/ÅTGÄRDER SOM LINDANTAS FRÅN ERBJUD ENLIGT MILJÖBALKEN

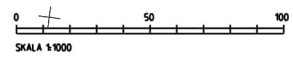
Förbuden som avser verksamheter eller åtgärder inom generellt biotopskyddsområde 17.11.2 st. Miljöbalken gäller inte byggnad av allmän väg/järnväg. Skyddsplanen vill göra ändring för område enligt 12.6 Miljöbalken gäller inte för verksamheter och åtgärder som behövs för att bygga vägar/järnvägar och som fastställs och ingår i vägområde för allmän väg/järnvägsmark eller område för tillfällig nyttjanderätt.

MARKERING ELLER AVGRÄNSNING AV GENERELLT BIOTOPSKYDD

- ÖVRIGA BETECKNINGAR PÅ PLANKARTAN**
- FASTIGHET SOM ÄGS AV TRAFIKVERKET
 - JÄRNVÄGSMARK
 - FRÄKTGRÄNS
 - FASTIGHETSGRÄNS
 - VÄGKANT
 - SPÅR
 - LEDNINGSRÄTT
 - SERVITUT
 - GENSÄMMEISANLÄGGNING
 - BÄCK, DKE
 - HÖJDERVÄ, EKVIDSTANS 5 METER

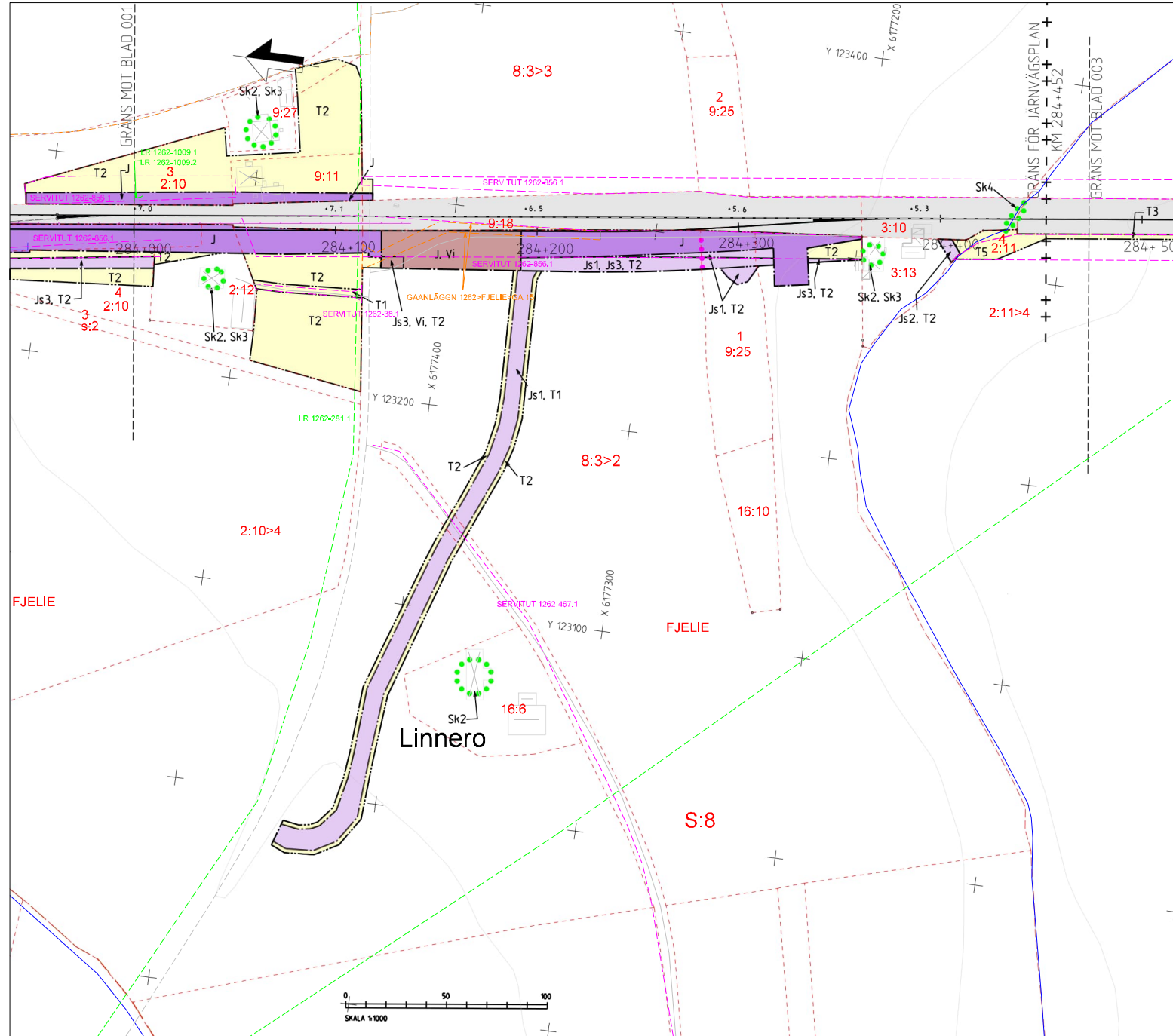


Görning enligt 6:11 i Miljöbalken. Förbudet gäller inte byggnad av allmän väg/järnväg. Skyddsplanen vill göra ändring för område enligt 12.6 Miljöbalken gäller inte för verksamheter och åtgärder som behövs för att bygga vägar/järnvägar och som fastställs och ingår i vägområde för allmän väg/järnvägsmark eller område för tillfällig nyttjanderätt.



JÄRNVÄGSPLAN			
UTVÄRDI	PROJEKT	TEKNIKANSVÄRIGGARE	TEKNIKANSVÄRIGGARE
SWICO	UPPGIFTSNUMMER 30032704	TRAFIKVERKET	ANSVARIGS TITEL / SPTIC FÖR GRÄNSKÄNNING
TRAFIKVERKET	(KÄVLINGE) - (ARLÖV)	PROJEKTSÄK	GRÄNSKÄNNINGSHANDLING
SWECO/SEZEYN	LÖSNINGSSTADIUM ETAPP 2	PROJEKTSÄK	PROJEKTSÄK
SWECO/SEVECA	FLÄDIE	PROJEKTSÄK	PROJEKTSÄK
SWECO/SEAPP	PLANKARTA	PROJEKTSÄK	PROJEKTSÄK
SKALA 1:1000	DATUM 2024-11-29	PROJEKTSÄK	PROJEKTSÄK
PROJEKTSÄK	PROJEKTSÄK	PROJEKTSÄK	PROJEKTSÄK
PROJEKTSÄK	PROJEKTSÄK	PROJEKTSÄK	PROJEKTSÄK

Genom riktning för trafikverket i samråd med Trafikverket. Alla detaljer förklarade av Trafikverket och/eller uppdragsgivaren.



TECKENFÖRKLARING
MARKANSPRÅK

--- ++ ---
 --- + ---
 --- - ---

GRÄNS MOT ANSLUTANDE JÄRNVÄGSPLAN
 GRÄNS FÖR VÄGOMRÅDE, GRÄNS FÖR JÄRNVÄGSMARK
 AVGRÄNSNING MELLAN OLIKA TYPER AV MARKANSPRÅK

J NY JÄRNVÄGSMARK MED ÄGANDERÄTT
 Js NY JÄRNVÄGSMARK MED SERVITUTSRÄTT
 J.Vi/Js.Vi NY JÄRNVÄGSMARK MED ÄGANDERÄTT ALTERNATIVT SERVITUTSRÄTT OCH NYTT VÄGOMRÅDE MED NRSKRÄNKT VÄGRÄTT
 T TILLFÄLLIG NYTT JÄNDERÄTT GÄLLER FRÅN BYGGESTART OCH TILL 6 MÅNADER EFTER SLUTBESIKTNING

Js1 - SERVICEVÄG
 Js2 - AVVATTNINGANLÄGGNING SÄSON OCHEN OCH LEDNINGAR
 Js3 - TRÄDSÄKING (SERVITUTET OMFATTAR ÄVEN RÄTT ATT UTFÖR MERKAT OMRÅDE AVVERKA DE TRÄD SOM KAN RISKA JÄRNVÄGENS DRIFT)
 Js4 - ANLÄGGANDE OCH UNDERHÅLL AV BULLERSKYDDSVÄRNSSTÄNSEL/RÄCKE
 T1 - ARBETS- OCH TRANSPORTVÄG MED TULLÄMNET FÖR ALLMÄNHETEN
 T2 - ANLÄGGNINGSARBETEN, ETABLERING OCH UPPLAG
 T3 - FRÄMPFORÄNDE AV ANLÄGGNINGSMASKINER
 T4 - ANLÄGGANDE AV STÄNSEL OCH RÄCKE
 T5 - ANLÄGGANDE AV FALNAPASSAGE

NYA ANLÄGGNINGAR

---YY.Ym NY JÄRNVÄG, SPÅRMITT MED LÄNGDÄTGNINGSSTRECK OCH HÖJDSÄTTNING
 ----Y.Y.Y.Y

--- STÄNSEL, HUVDKARLIG PLACERING
 --- SPÅRSTAKET

SKYDDSÅTGÄRDER OCH FÖRSIKTIGHETSMÅTT

SK ●●●●●●●●●● MARKERING ELLER AVGRÄNSNING AV SKYDDSÅTGÄRDER
 SK1 - BULLERSKYDDSKÄRM, HÖJD > 2,0 m ÖVER RÄLS ÖVERKANT
 SK2 - ERBJUDANDE OM FASTIGHETSÄNRA BULLERSKYDD, FASADÅTGÄRD
 SK3 - ERBJUDANDE OM FASTIGHETSÄNRA BULLERSKYDD, BULLERSKYDDAD UTEPLATS
 SK4 - PASSAGEMÖJLIGHET OCH SKYDD FÖR MEDELSTORA DAGGÖR SAJT GRÖD- OCH KRÄLDJUR

VERKSAMHETER/ÅTGÄRDER SOM LINDANTAS FRÅN FÖRBUDD ENLIGT MILJÖBALKEN

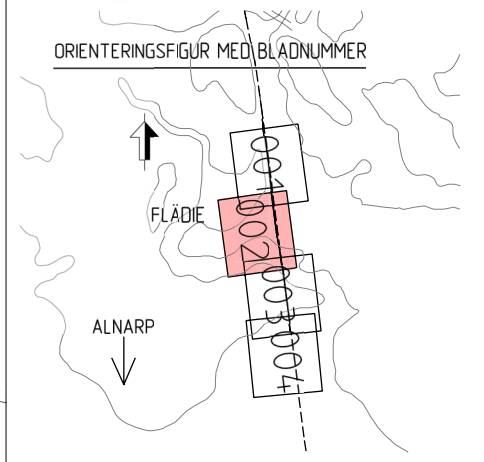
Förbuden som avser verksamheter eller åtgärder inom generellt biotopskyddsområde 17.11.2 st. Miljöbalken gäller inte byggnader av allmän väg/järnväg.
 Skyddsgränsen till göms områden för sceneri enligt 12.6 Miljöbalken gäller inte för de verksamheter och åtgärder som behövs för att bygga vägen/järnvägen och som fastställs och ingår i vägområde för allmän väg/järnvägsmark eller område för tillfällig nyttjanderätt.

MARKERING ELLER AVGRÄNSNING AV GENERellt BIOTOPSKYDD
 ●●●●●●●●●●

ÖVRIGA BETECKNINGAR PÅ PLANKARTAN

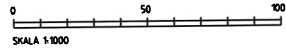
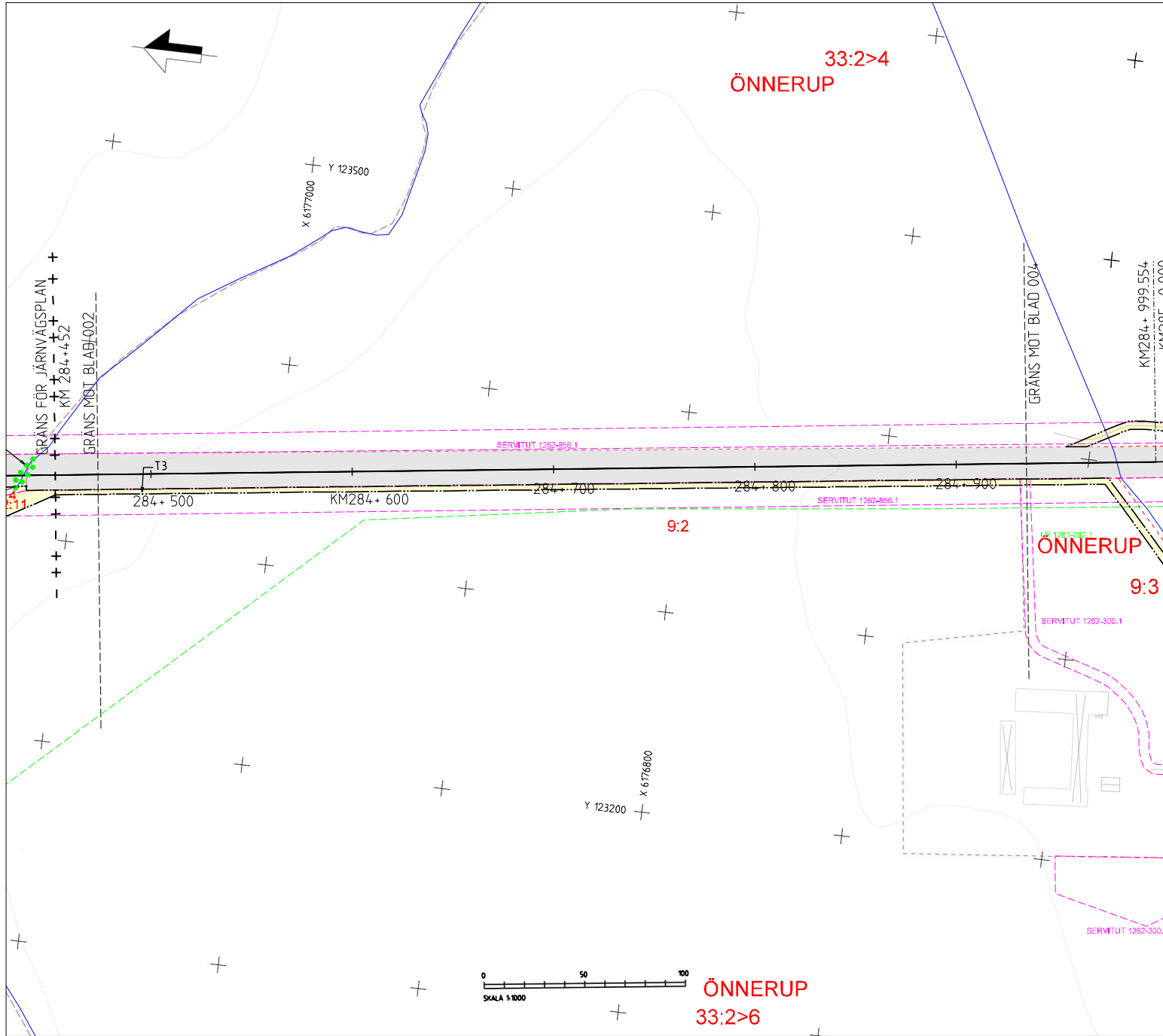
--- FASTIGHET SOM ÄGS AV TRAFIKVERKET
 --- OCH SOM FÖRUTSÄTTNINGSVIS SKA VARA JÄRNVÄGSMARK
 --- TRAKTGRÄNS
 --- FASTIGHETSGRÄNS
 --- VÄGKANT
 --- SPÅR

--- LEDDNINGSRÄTT
 --- SERVITUT
 --- GENESAMHETSANLÄGGNING
 --- BÄCK, DKE
 --- HÖJDKURVA, EKVIDISTANS 5 METER



JÄRNVÄGSPLAN					
UTKÄNDET	PROJEKT	UTFÖRANDE	UTFÖRANDE	UTFÖRANDE	UTFÖRANDE
SWICO	UPPGIFTSNUMMER 30032704	PROJEKTANSVÄRIG/SPIC FÖR GRANSKNING	UTFÖRANDE/ANLÄGGNING	UTFÖRANDE/ANLÄGGNING	UTFÖRANDE/ANLÄGGNING
TRAFIKVERKET	(KÄVLINGE) - (ARLÖV)	LMHABANAN ETAPP 2	FLÄDIE	PLANKARTA	002
SWECO/SEZEYN	SWECO/SEVEVA	SWECO/SEVA	SWECO/SEVA	SWECO/SEVA	SWECO/SEVA
SKALA 1:1000	DATUM 2024-11-29	SKALA 1:1000	DATUM 2024-11-29	SKALA 1:1000	DATUM 2024-11-29
ARBETSDAGAR	ARBETSDAGAR	ARBETSDAGAR	ARBETSDAGAR	ARBETSDAGAR	ARBETSDAGAR
14	V	A	V	14	A

Genom riktning för trafikverket i samband med utvärdering av trafikverket för väg.



- TECKENFÖRKLARING**
MÄRKANSPRÅK
- GRÄNS MOT ANSLUTANDE JÄRNVÄGSPLAN
 - GRÄNS FÖR VÄGOMRÅDE, GRÄNS FÖR JÄRNVÄGSMARK
 - AVGRÄNSNING MELLAN OLKA TYPER AV MÄRKANSPRÅK
 - NY JÄRNVÄGSMARK MED ÄGANDERÄTT
 - NY JÄRNVÄGSMARK MED SERVITUTSRÄTT
 - NY JÄRNVÄGSMARK MED ÄGANDERÄTT ALTERNATIVT SERVITUTSRÄTT OCH NYTT VÄGOMRÅDE MED INSKRÄNKT VÄGRÄTT
 - TILLFÄLLIG NYTT JÄNDERÄTT GÄLLER FRÅN BYGGESTART OCH TILL 6 MÅNADER EFTER SLUTBESIKTNING
- J** - SERVICEVÄG
Js - AVVATTNINGSANLÄGGNING SÅSOM ÖKEN OCH LEDNINGAR
J.VI/Js.VI - TRÄDSÄVNING (SERVITUTET OMFATTAR ÄVEN RÄTT ATT UTANFÖR MÄRKERAT OMRÅDE AVVERKA DE TRÄD SOM KAN RISKERA JÄRNVÄGENS DRIFT)
T - ANLÄGGANDE OCH UNDERHÅLL AV BULLERSKYDDSVÄRNSSTÄNSEL/RÄCKE
T1 - ARBETS- OCH TRANSPORTVÄG MED TILLGÅNGSHETT FÖR ALLMANHETEN
T2 - ANLÄGGNINGSARBETEN, ETABLERING OCH UPPLAG
T3 - FRÄMPÅRANDE AV ANLÄGGNINGSMASKINER
T4 - ANLÄGGANDE AV STÄNSEL OCH RÄCKE
T5 - ANLÄGGANDE AV FALNAPASSAGE

- NYA ANLÄGGNINGAR**
- NY JÄRNVÄG, SPÅRMTT MED LÄNGDMÄTNINGSSTRECK OCH HÖJDSÄTTNING
 - STÄNSEL, HUVUDSAKLIG PLACERING
 - SPÅRSTAKET

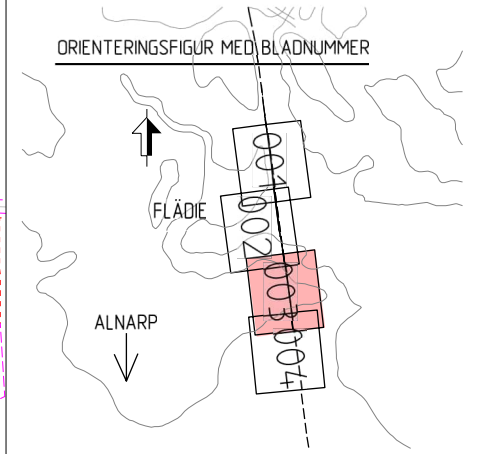
- SKYDDSÅTGÄRDER OCH FÖRSIKTIGHETSMÅTT**
- SK - MÄRKNING ELLER AVGRÄNSNING AV SKYDDSÅTGÄRDER
 - SK1 - BULLERSKYDDSKÄRM HÖJD >2,0 M ÖVER BÄLS ÖVERKANT
 - SK2 - ERBJUDANDE OM FASTIGHETSÄNRA BULLERSKYDD, FASADÅTGÄRD
 - SK3 - ERBJUDANDE OM FASTIGHETSÄNRA BULLERSKYDD, BULLERSKYDDAD UTEPLATS
 - SK4 - PASSAGEMÖJLIGHET OCH SKYDD FÖR MEDELSTORA DÄGGÖROR SAMT GRÖD- OCH KRÄLDJUR

VERKSAMHETER/ÅTGÄRDER SOM LINDANTAS FRÅN ERBJUDNINGEN MILJÖBALKEN

Förbuden som avser verksamheter eller åtgärder inom generellt biotopskyddsområde 17.11.2 st. Miljöbalken gäller inte byggnader av allmän väg/järnväg. Skyddsregeln rör göra ändring för såvitt enligt 12.6 Miljöbalken gäller inte för de verksamheter och åtgärder som behövs för att bygga vägar/järnvägar och som fastställs och ingår i vägområde för allmän väg/järnvägsmark eller område för tillfällig nyttjanderätt.

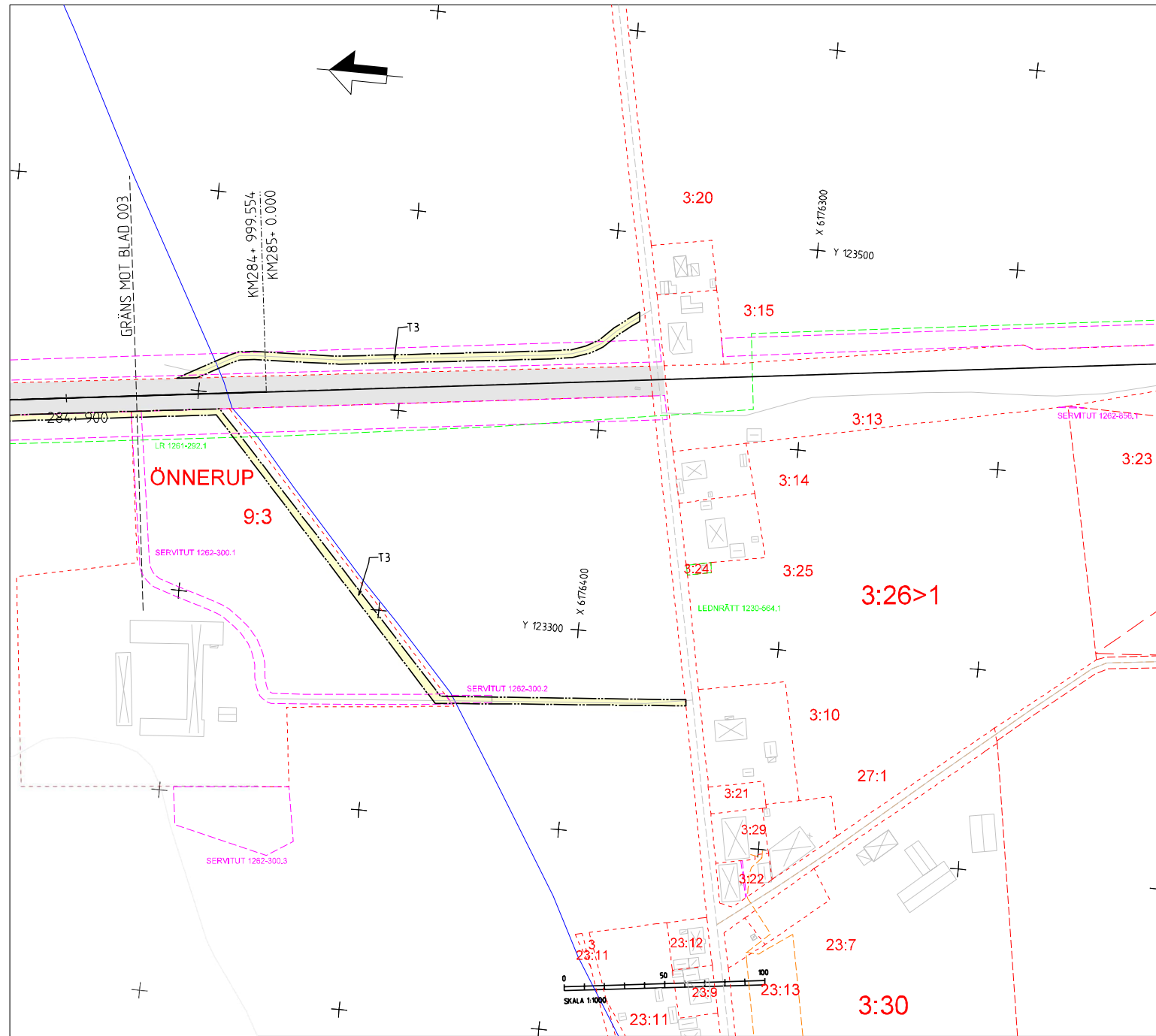
MÄRKNING ELLER AVGRÄNSNING AV GENERellt BIOTOPSKYDD

- ÖVRIGA BE TECKNINGAR PÅ PLANKARTAN**
- FASTIGHET SOM ÄGS AV TRAFIKVERKET
 - JÄRNVÄGSMARK
 - TRAKTGRÄNS
 - FASTIGHETSGRÄNS
 - VÄGKANT
 - SPÅR
 - LEDNINGSRÄTT
 - SERVITUT
 - GEMENSAMHETSANLÄGGNING
 - BÄCK, ÖKE
 - HÖJDKURVA, EKVIVISTANS 5 METER



JÄRNVÄGSPLAN			
UTVÄRDERING	ANLÄGGNING	TEKNIKER/ÄNDRINGAR	TEKNIKER
SWICO	UPPGIFTSNUMMER 30032704	TEKNIKER/TORDELNINGAR	TEKNIKER
TRAFIKVERKET	(KÄVLINGE)-(LÄRLÖV)	TEKNIKER/TORDELNINGAR	TEKNIKER
SWECO/SEZEYN	LÖNNABANAN ETAPP 2	TEKNIKER/TORDELNINGAR	TEKNIKER
SWECO/SEVECA	FLÄDIE	TEKNIKER/TORDELNINGAR	TEKNIKER
SWECO/SESAPP	PLANKARTA	TEKNIKER/TORDELNINGAR	TEKNIKER

Givna ritning är tillhandahållen i samband med besök eller annan avtalad tjänst. Beskrivning av innehåll och omfattning är tillämplig.



TECKENFÖRKLARING

- DATUM GRUNDKARTA: 2024-10-31
DATUM FASTIGHETS KARTAN: 2024-10-31
KODFÖR SYSTEMSVARET: 99 13 30, RH2000
- GRÄNS MOT ANSLUTANDE JÄRNVÄGSPLAN
 - GRÄNS FÖR VÄGOMRÅDE, GRÄNS FÖR JÄRNVÄGSMARK
 - AVGRÄNSNING MELLAN OLIKA TYPER AV MARKANSPRÅK
 - J NY JÄRNVÄGSMARK MED ÄGANDERÄTT
 - Js NY JÄRNVÄGSMARK MED SERVITUTSRÄTT
 - J.Vi/Js.Vi NY JÄRNVÄGSMARK MED ÄGANDERÄTT ALTERNATIVT SERVITUTSRÄTT OCH NYTT VÄGOMRÅDE MED INSKRÄNKT VÄGRÄTT
 - T TILLFÄLLIG NYTT JÄNDERÄTT GÄLLER FRÅN BYGGESTART OCH TILL 6 MÅNADER EFTER SLUTBESIKTNING

- Js1 - SERVICEVÄG
Js2 - AVVATTNINGSANLÄGGNING SÅSOM DNEN OCH LEDNINGAR
Js3 - TRÄDSÄVNING (SERVITUTET OMFATTAR ÄVEN RÄTT ATT UTFÖRA MARKERAT OMRÅDE AVVERKA DE TRÄD SOM KÄNNSOM JÄRNVÄGENS DRIFT)
Js4 - ANLÄGGANDE OCH UNDERHÅLL AV BULLERSKYDDSVÄRNSSTÄNSEL/RÄCKE
T1 - ARBETS- OCH TRANSPORTVÄG MED TULLRÄKKEHET FÖR ALLMÄNHETEN
T2 - ANLÄGGNINGSARBETEN, ETABLERING OCH UPPLAG
T3 - FRÄMPFÖRANDE AV ANLÄGGNINGSMASKINER
T4 - ANLÄGGANDE AV STÄNSEL OCH RÄCKE
T5 - ANLÄGGANDE AV FALNAPASSAGE

NYA ANLÄGGNINGAR

- YY.Ym NY JÄRNVÄG, SPÅRRÄTT MED LÄNGDÄTTENINGSTRECK OCH HÖJDSÄTTNING
- YYY.YYY
- STÄNSEL, HUVUDSARTIG PLACERING
- SPÅRRISTARET

SKYDDSAKTGÄRDER OCH FÖRSIKTIGHETSMÅTT

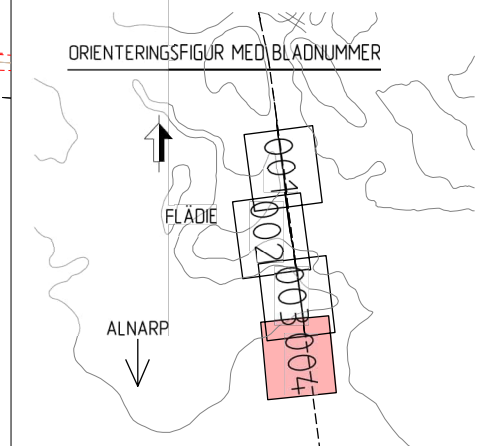
- SK - MARKERING ELLER AVGRÄNSNING AV SKYDDSAKTGÄRDER
- SK1 - BULLERSKYDDSVÄRNSKÄR VÄJ 120 M ÖVER RÄLS ÖVERKANT
- SK2 - ERBJUDANDE OM FASTIGHETSÄNARA BULLERSKYDD, FASADÅTGÄRD
- SK3 - ERBJUDANDE OM FASTIGHETSÄNARA BULLERSKYDD, BULLERSKYDDAD UTEPLATS
- SK4 - PASSAGEMÖJLIGHET OCH SKYDD FÖR MEDELSTORA DAGGÅRAR SAMT GRÖD- OCH KRÄLDJUR

VERKSAMHETER/ÅTGÄRDER SOM UNDANTAS FRÅN ERBJUDANDE ENLIGT MILJÖBALKEN

Förbuden som avser verksamheter eller åtgärder inom generellt biotopskyddsområde 17:11 2 st. Miljöbalken gäller inte byggnad av allmän väg/järnväg. Skyddsplanen utgör underlag för samråd enligt 12:6 Miljöbalken gäller inte för de verksamheter och åtgärder som behövs för att bygga vägen/järnvägen och som fastställs och ingår i vägområde för allmän väg/järnvägsmark eller område för tillfällig nyttjanderätt.

MARKERING ELLER AVGRÄNSNING AV GENERELLT BIOTOPSKYDD

- ÖVRIGA BETECKNINGAR PÅ PLANKARTAN
- FASTIGHET SOM ÄGS AV TRAFIKVERKET
- JÄRNVÄGSMARK
- TRAKTGRÄNS
- FASTIGHETSGRÄNS
- VÄGKANT
- SPÅR
- LEDNINGSRÄTT
- SERVITUT
- GENSAMPETSANLÄGGNING
- BÄCK, DKE
- HÖJDKURVA, EKVIDISTANS 5 METER



JÄRNVÄGSPLAN			
UTSEENDE	PROJEKT	TEKNIKANSVARIG/PT	TEKNIKPRÅG
	PROJEKTSÄMRA 30032704	TRAFIKVERKET	LÄNSSTATUS/ST/SPIC FÖR GRÄNSNING
	(KÄVLINGE) - (ÄRLÖV)		MILJÖPRÖV GRÄNSNINGSHANDLING
BYGGNAD AV SWECO/SEZEYN	LÖNNABANAN ETAPP 2		KYLLERIKEN 285-000 - 1925
BYGGNAD AV SWECO/SEVEVA	Mjörnspråk		BYGGNADENS PROJEKT 82-00-10-02
BYGGNAD AV SWECO/SEAPP	FLÄDIE PLANKARTA		BYGGNADENS PROJEKT 82-00-10-02
BYGGNAD AV SWECO/SEAPP	SKALA 1:1000	DATUM 2024-11-29	BYGGNADENS PROJEKT 82-00-10-02
	SKALA 1:1000	DATUM 2024-11-29	BYGGNADENS PROJEKT 82-00-10-02
	SKALA 1:1000	DATUM 2024-11-29	BYGGNADENS PROJEKT 82-00-10-02