

Skapat av

 Sörgårn Lars, UHTsi Konsult
 Ärendenummer
 TRV

Dokumentdatum

2022-03-28

ID-nummer

172

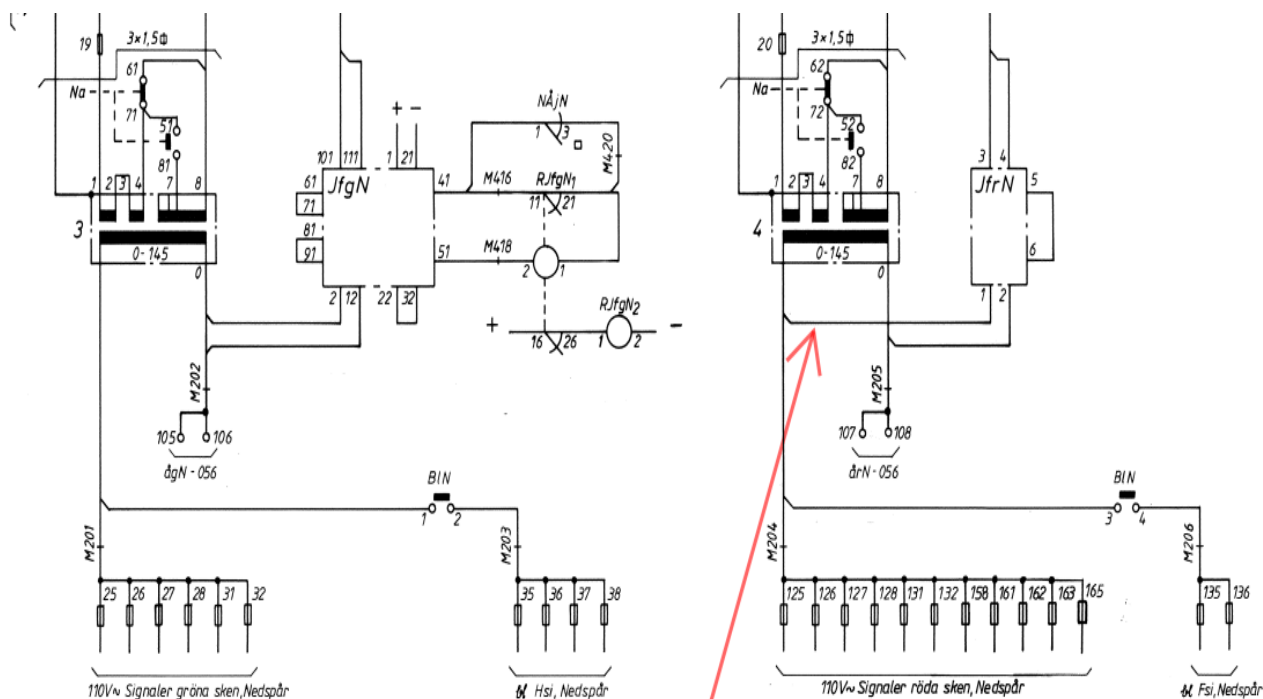
Version

01.00

 Teknisk-meddelande-
 systemproduktförvaltning 2022-Jordfelsrelä
 0670561

Jordfelsrelä med artikelnummer 0670561

Vi har upptäckt att många jordfelsrelä ligger på för hög spänningsnivå. Risken är då stor att den går sönder tex vid spänningsomkoppling mellan Trafikverksnät och reservnät.



Benämning	Art nr	Data
Tr 3 Tr 4	06 66 150-8	110, 220/0-145V, 4A
BIN	06 85 090-3	Blinkapp 12/24V 80 blink/min, vit märkning
JfrN	06 70 561-0	Jordfelsrelä för hsi och dvsi
JfgN	06 70 558-6	Jordfelsindikator typ DSI för signaler
AjN	06 70 930-7	Återst-enhet för Jf-indikator typ DSI
NAjN	06 70 410-0	Impulsrelä Tele RDS Q1-3s, 24V-, 2F/B
Fästplåt	06 95 240-2	För JfgN, AjN och NAjN

Tråden från jordfelsrelät ska inte ligga på högre uttag än 115V. Ligger den på ett högre värde är det stor risk att den går sönder.
 OBS! Tråden från säkringen behöver inte ligga på samma uttag som tråden från jordfelsrelät.

