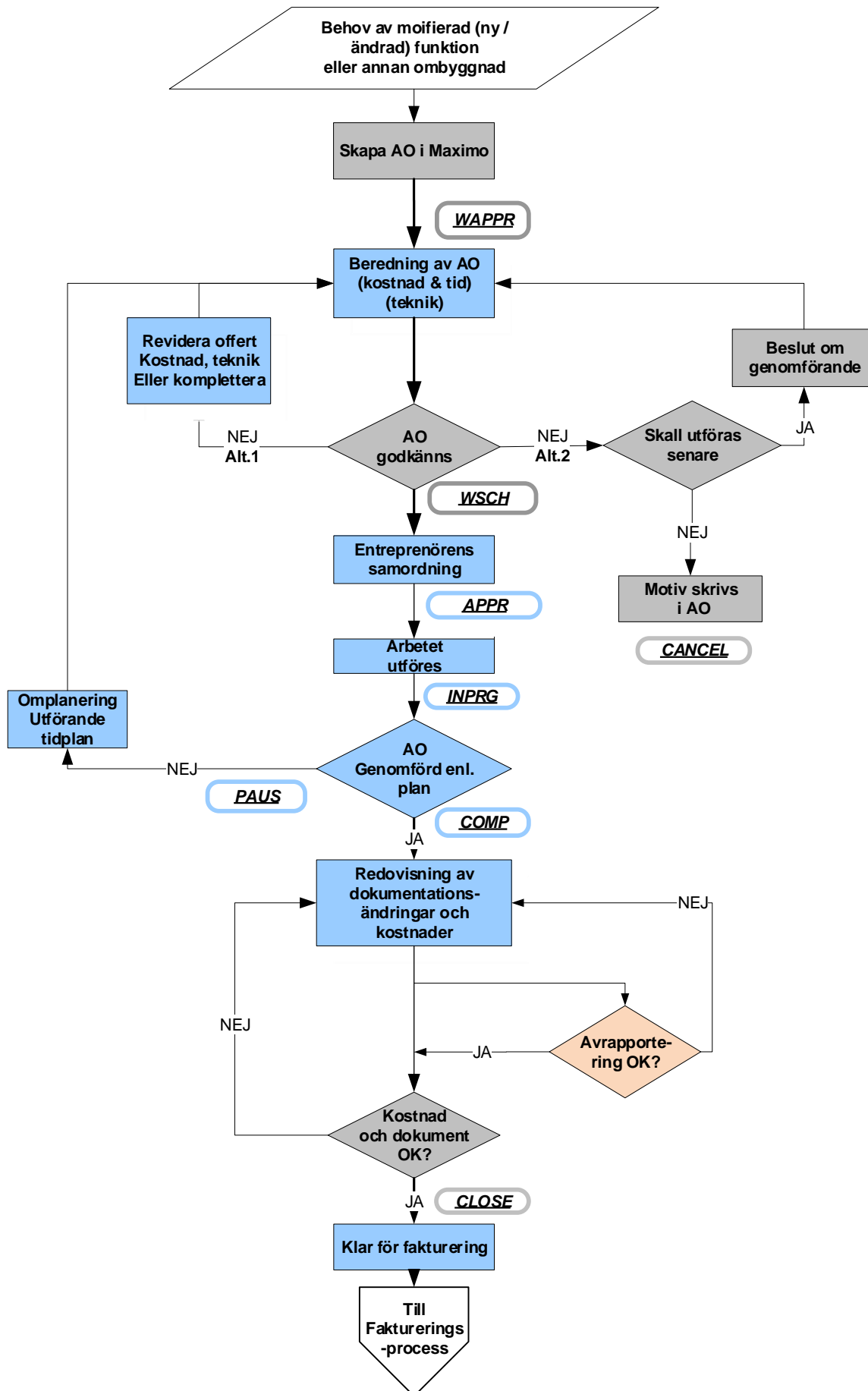


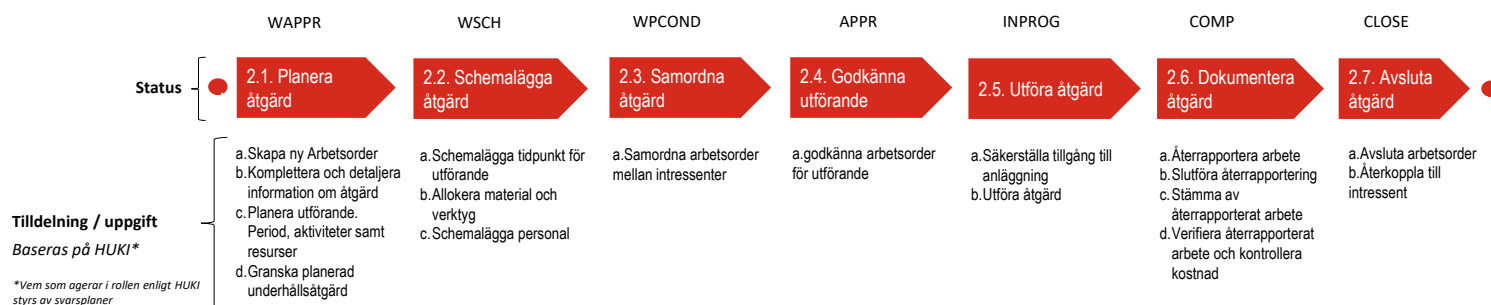
# Arbetsprocess Ombyggnader Enkla



## Färgbeskrivning

- PL=**  
Trafikverket  
Proj.led med  
Förvaltnings-  
ansvar
- BL =**  
Trafikverkets  
PL's Bygglidare  
(Utan ekon-  
ansvar)
- ENT =**  
Entreprenör

# Arbetsprocess Ombyggnader Enkla



## Statusanvändning på ao i processen modifiering/ombyggnation – Enkla anläggningar (Söktips med kursiv text – Normalt tilldelas Ao automatiskt via Mx via Inkorgen hos tilldelad part)

### Status                      Förklaring

WAPPR

Nyregistrerad Ao som entreprenör inte börjat bereda. Sätts automatiskt av Maximo vid nyregistrering Av ao. Nästa status BERED.

WAPPR

Beredning av arbete och resurser. Görs av entreprenör

AO för modifiering behöver godkännande av Trafikverkets Projektledare, AO skickas till Ansvarig Trafikverket av Entreprenör när beredningen när beräknat arbete och kostnader angivits. Trafikverkets Projektledare godkänner arbete och kostnader genom att sätta status WSCH och AO går till Entreprenör. Om Trafikverkets PL inte godkänner skickas AO tillbaka till Entreprenör för korrigeras AO.

CANCEL

Ao sätt till status CANCEL av Trafikverkets PL om beslut tas att arbetet inte skall utföras

WSCH

Väntar på schemaläggning. Arbetet är godkänt och kan tas vidare, Entreprenör kan schemalägga exakt tidpunkt och allokera resurser och tildela utförandet till specifika personer. Entreprenör ansvarar för samordning och kan sedan godkänna AO för utförande.

APPR

Ao godkänd för utförande. AO tilldelas nu den grupp/person som ska utföra arbetet.

Nästa status INPROG.

INPROG

Arbetet under utförande. Sätts av entreprenör/utförare. Nästa status COMP.

COMP

Arbetet i anläggningen utfört. Sätts av entreprenör/utförare. Här ska allt den tekniska information om utförandet avrapporteras, ritningsändringar och andra behov av dokumentändring ska dokumenteras på AO. AO ska sedan även kompletteras med entreprenörens kostnader, när tillämbart. Innan AO kan skickas till Trafikverkets Projektledare och Bygglidare för granskning och godkännande av avrapportering/utförande.

Om Bygglidare/BL godkänner avrapporteringen (ej kostnader) av AO sänds AO vidare till Trafikverkets projektledare för godkännande av kostnader. Alt om BL ej godkänner avrapportering så återgår AO till entreprenör för komplettering. På samma vis om Trafikverkets PL ej godkänner avrapporteringen (kostnader) sänds AO tillbaka till Entr för komplettering.

Om AO är godkänd så sätts den i CLOSE av Trafikverkets Projektledare

CLOSE

AO är skickad till historiken. Arbetsorder som innehåller kostnader är nu godkänd att faktureras.

Projekt	Förvaltning Enkla Anläggningar	Page 2 of 2	Upprättad av: Sven-Olov Andersson/Anders Eier/Björn Rangdén	Datum 2021-02-04
Process	Process Ombyggnader ver 5.1, Gus		Godkänd av: (Stefan Lindgren) Lars Schillström	Datum 2008-02-01