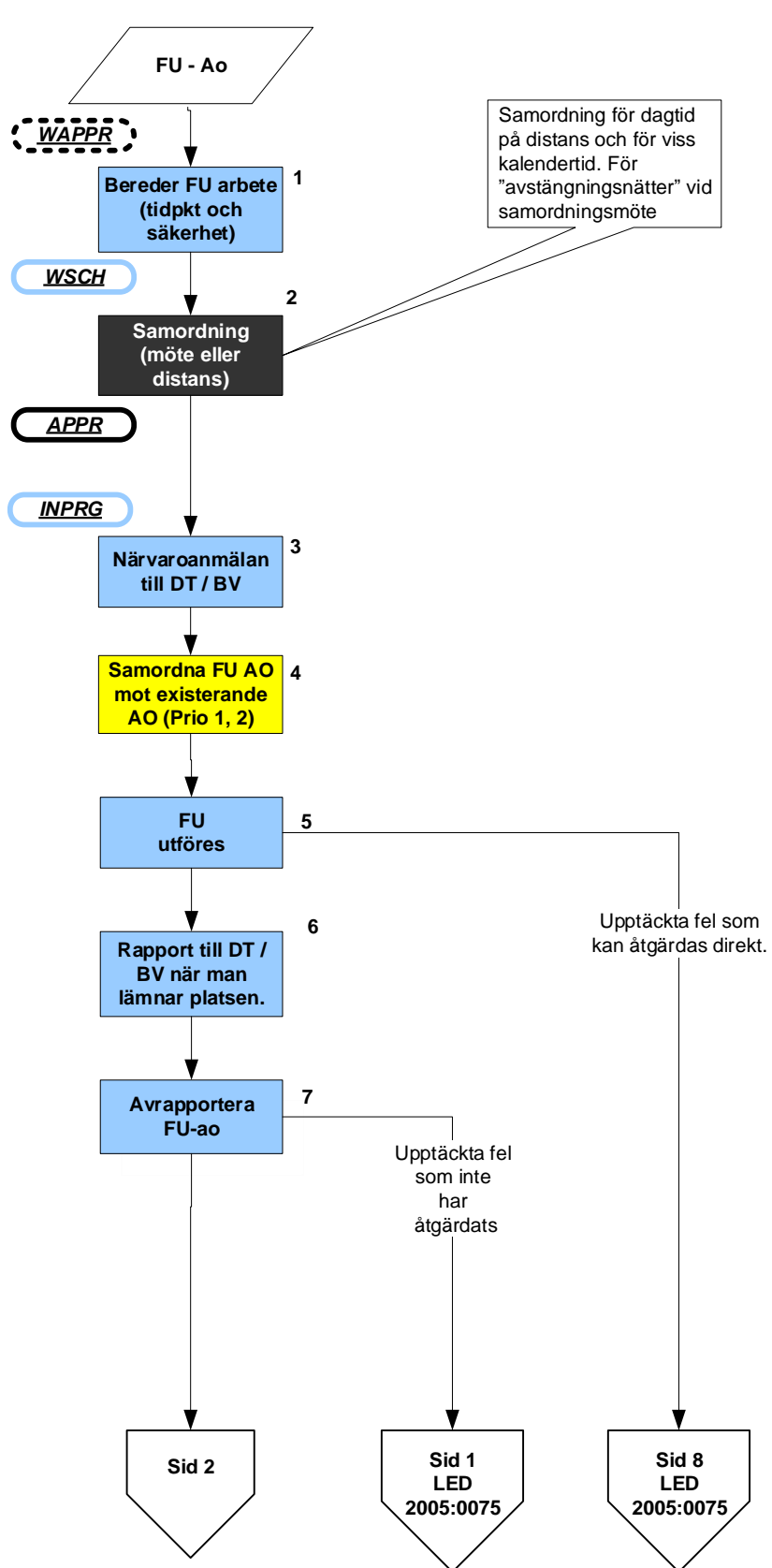


# Arbetsprocess för Förebyggande underhåll



## Färgbeskrivning

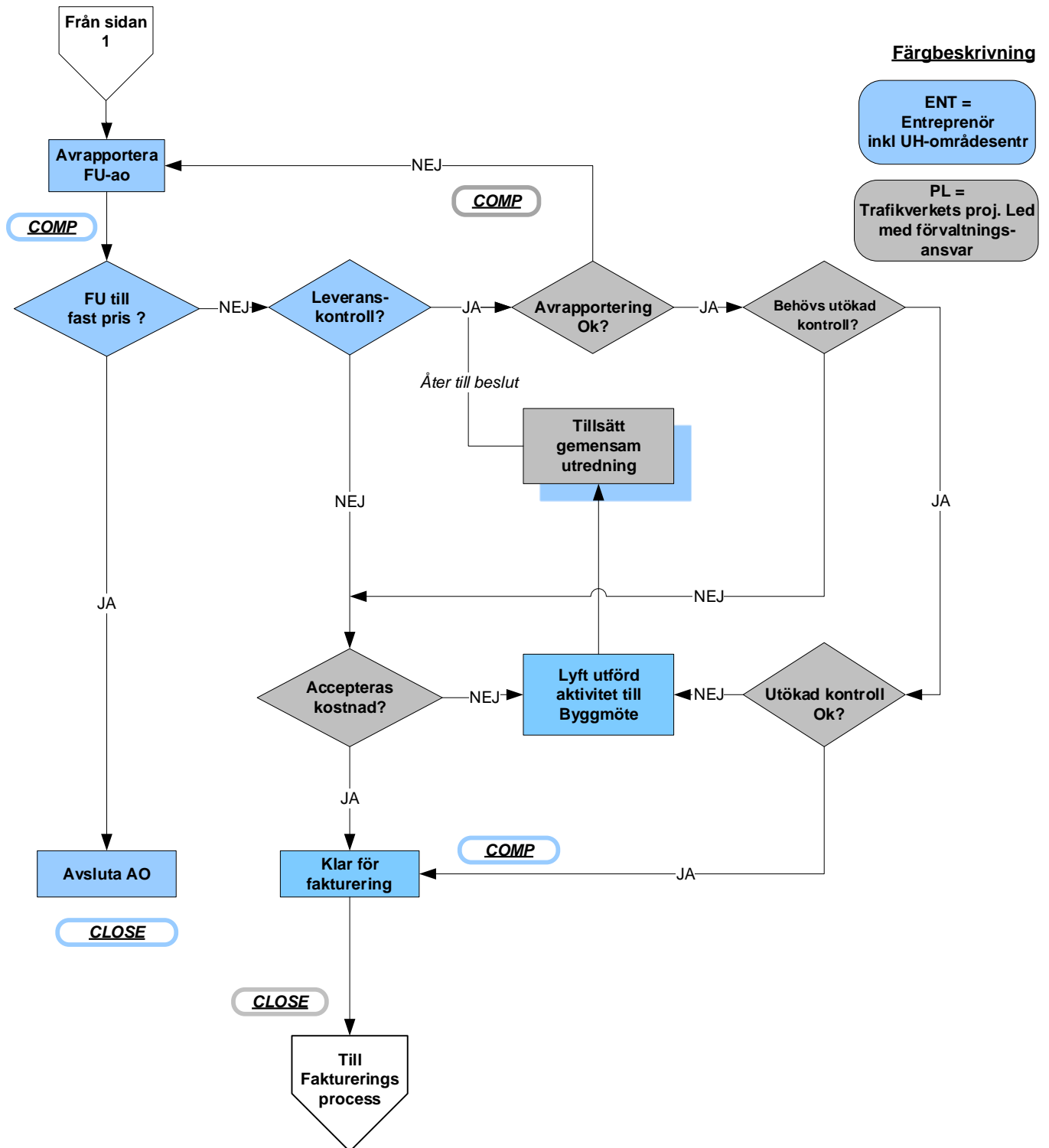
**DT =**  
Driftekniker

**ENT =**  
Entreprenör  
inkl UH-  
områdesentr

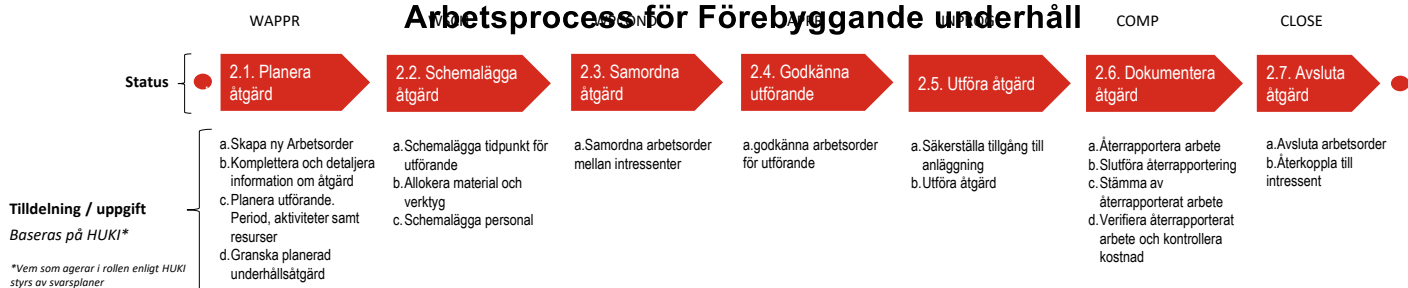
**SAMO =**  
Samordnings-  
ansvarig

**DT / BV =**  
Driftekniker / Bomvakt

# Arbetsprocess för Förebyggande underhåll



# Arbetsprocess för Förebyggande underhåll



## Statusanvändning i Mx arbetsordrar för processen Förebyggande underhåll

(Söktips med kursiv text – Normalt tilldelas Ao automatiskt via Mx via Inkorgen hos tilldelad part)

### Status

### Förklaring

WAPPR (NYREG)	Entreprenörens planerare Sätts automatiskt av Maximo när AO skapas från FU-mallen. Arbetstyp FU och alltid prio 0 FU-ao väntar sedan på entreprenörens beredning om FU-mallens önskade datum inte kan accepteras.
WSCH (VPLAN)	Entreprenörens planerare Väntar på planering för samordning (samordningsmöte alt. samordning på distans). Sätts av entreprenören efter utförd beredning. Nästa status APPR. <i>Arbetstyp FU används för att skilja FU från AU.</i>
WPCOND (VPLANFOA)	Entreprenörens planerare Sätter till denna status så att Samo får signal om att det finns arbetsordrar att hämta upp.
APPR (GODKÄND)	Trv Samordnare AO godkänd för utförande. Sätts av samordnare - SAMO. Nästa status INPRG. <i>Entreprenör söker i sitt startcenter på status APPR, arbetstyp FU och Placering.</i>
INPRG (PÅGÅR)	Entreprenörens utförare Arbetet under utförande. Sätts av entreprenör. Nästa status COMP. <i>Entreprenör söker på status INPRG, arbetstyp FU och placering.</i>
COMP UTFÖRD	Entreprenörens utförare När arbetet är klar så sätter utföraren denna status
COMP (KLAR)	Entreprenörens ekonomihandläggare Ordern klarrapporterad. Sätts av entreprenör. Nästa status CLOSE. <i>Entreprenör söker på status COMP, arbetstyp FU och placering.</i>
COMP (JUST)	Trv projektledare Om PL INTE godkänner avrapporteringen, sänds AO tillbaka till Entr med kommentar om justering för komplettering. <i>Entreprenör söker på AO med status COMP startcenter</i>
CLOSE (EKLAR)	Trv projektledare Order som får faktureras. Sätts av FOA. <i>Entr ekonomihandläggare kommer i sitt startcenter att bitta de AO som är klara för fakturering</i>
CLOSE (FAKT)	Entreprenörens ekonomihandläggare (status hanteras på skapat fakturaunderlag) Order som ingår i faktura. Sätts av entreprenör.
CLOSE (AVSLUTAD)	Arbetsordern avslutas i samband med att Trv projektledare har sagt OK till arbetets kostnad och utförande. Ordern avslutas och skickas till historiken. Sätts av entreprenör när arbetsordern är avrapporterad.
CANCEL (AVBRUTEN)	Trv Projektledare/Byggledare Felaktiga AO läggs här för åtgärd av systemansvariga

Projekt Förvaltning komplexa anläggningar	Page 3 of 3	Upprättad av: Stefan Lindgren Rev: S-O Andersson, Uppdat: AE	Datum 2019-11-01
Process Process Förebyggande underhåll ver 5.0 (fd VST LED 2005:0077)		Godkänd av: (Stefan Lindgren) Lars Schillström	Datum 2008-02-01