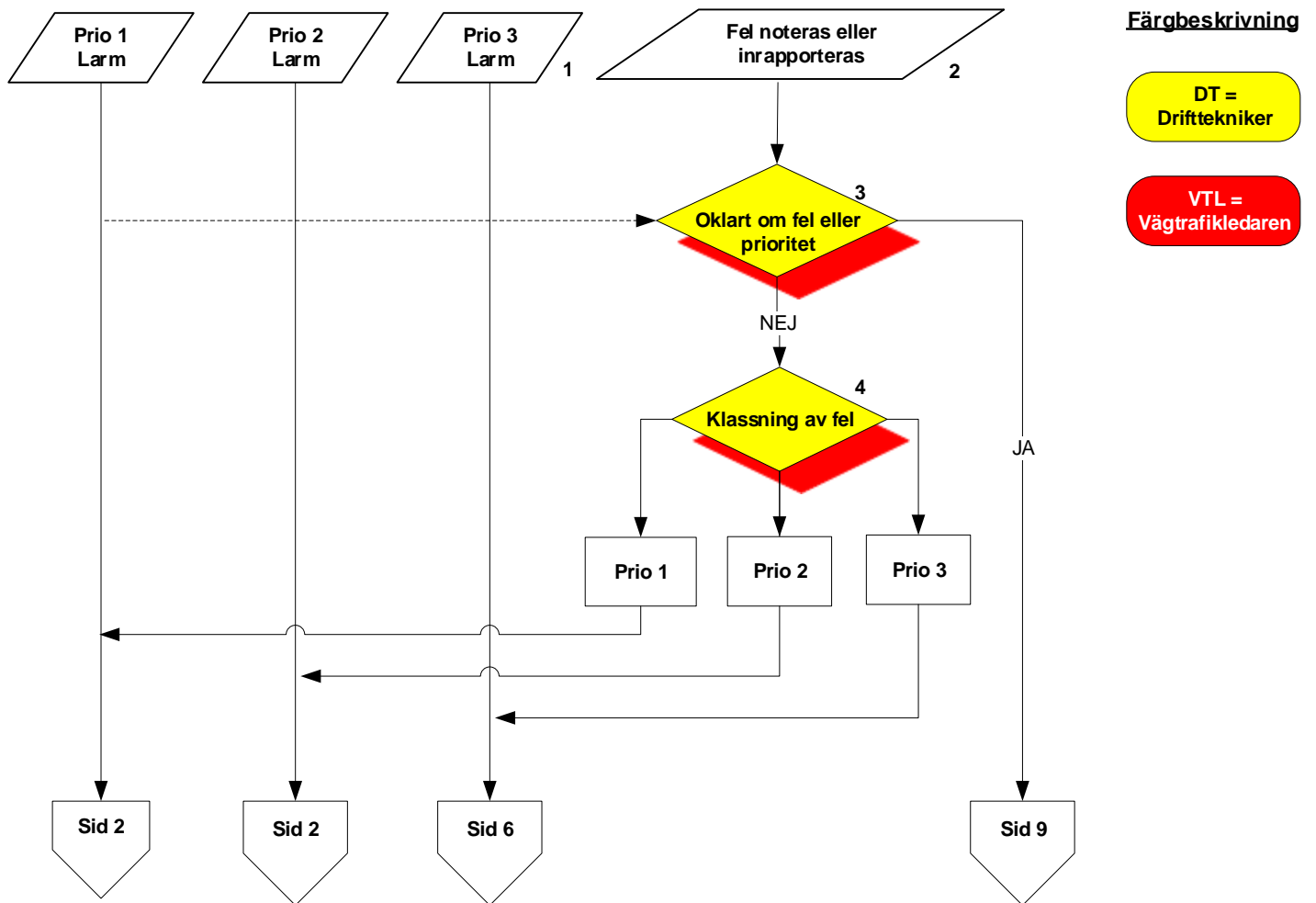
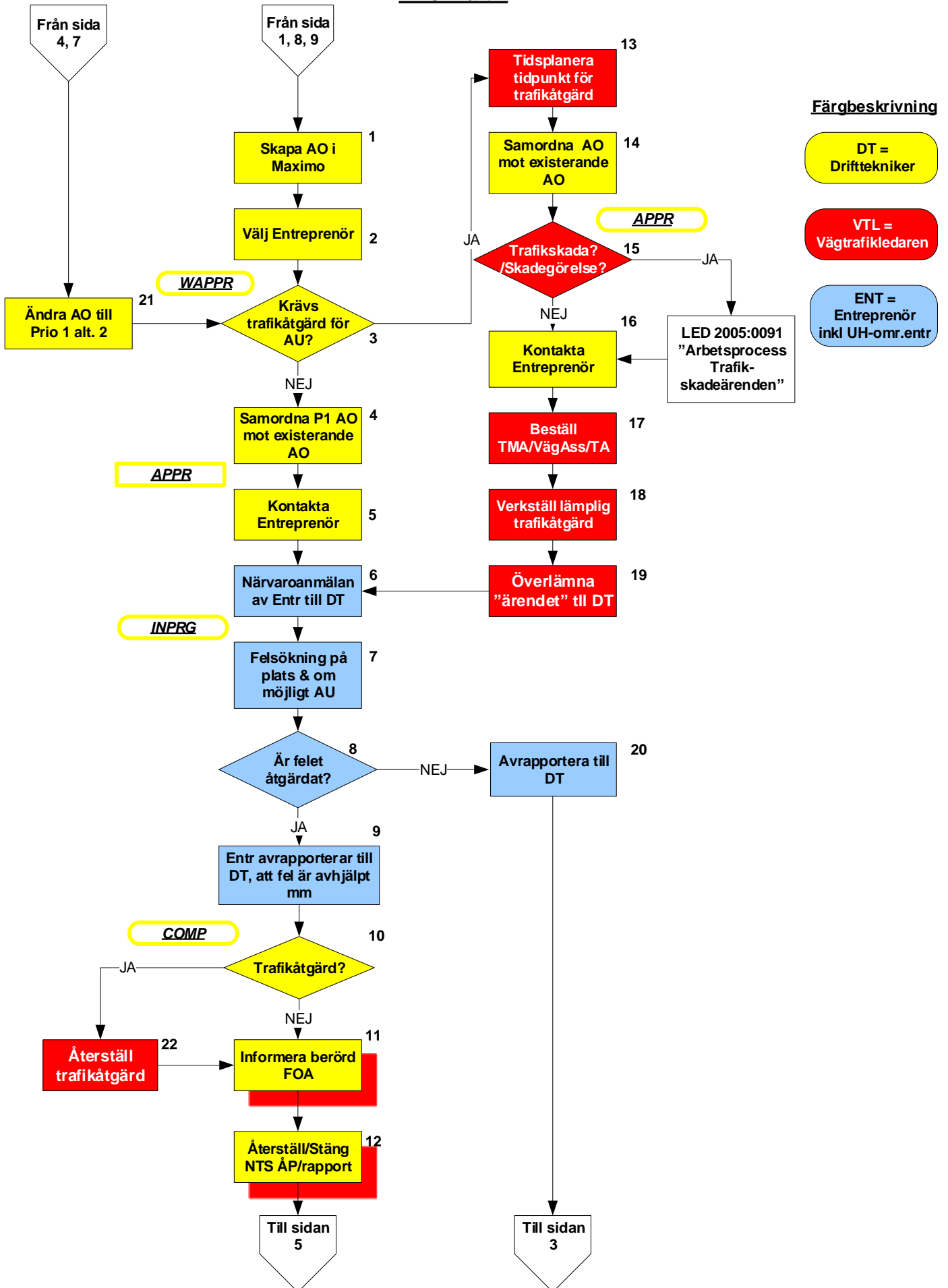


Arbetsprocess Avhjälpande underhåll - Komplexa

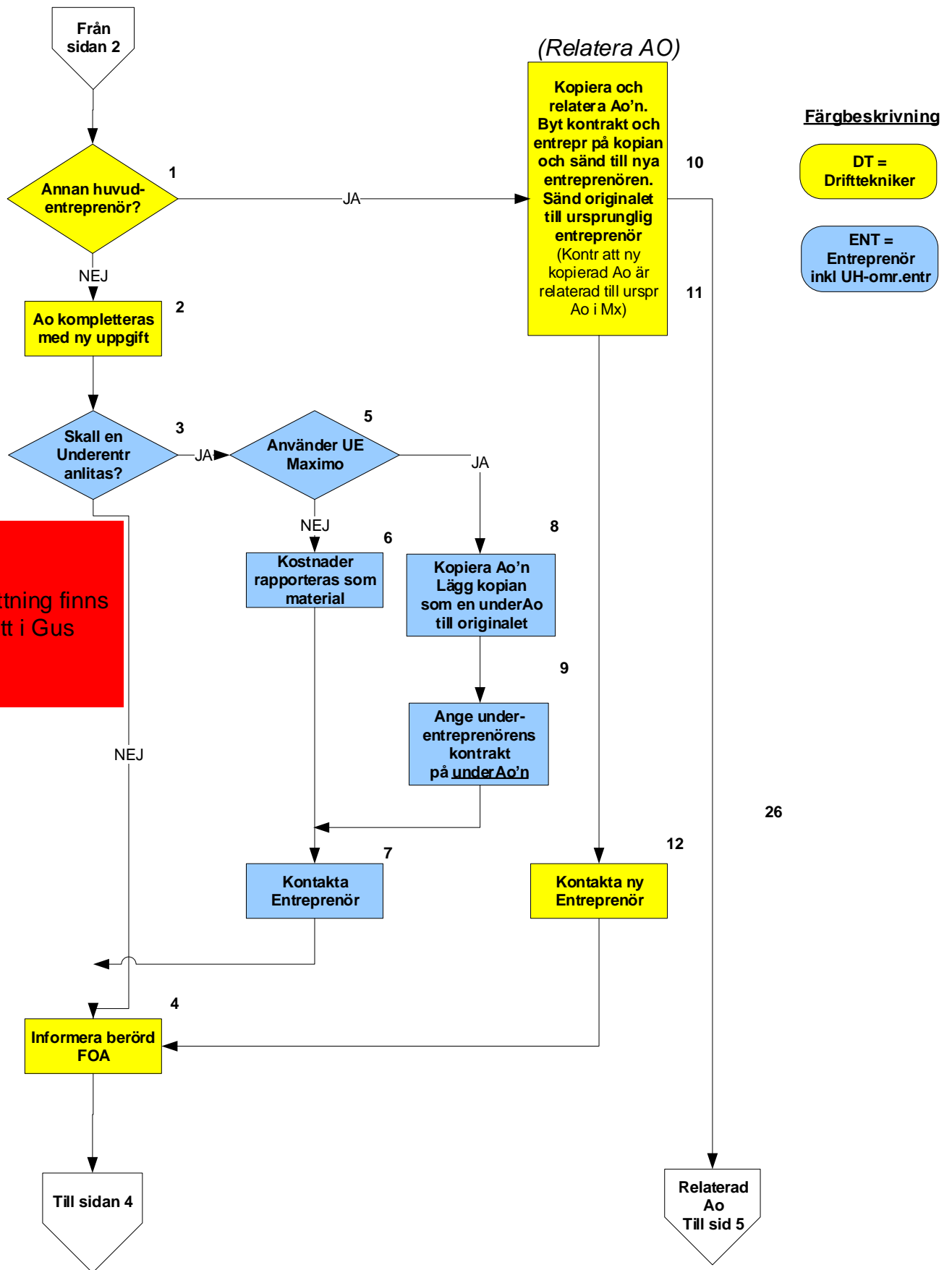


Arbetsprocess Avhjälpan underhåll - Komplexa

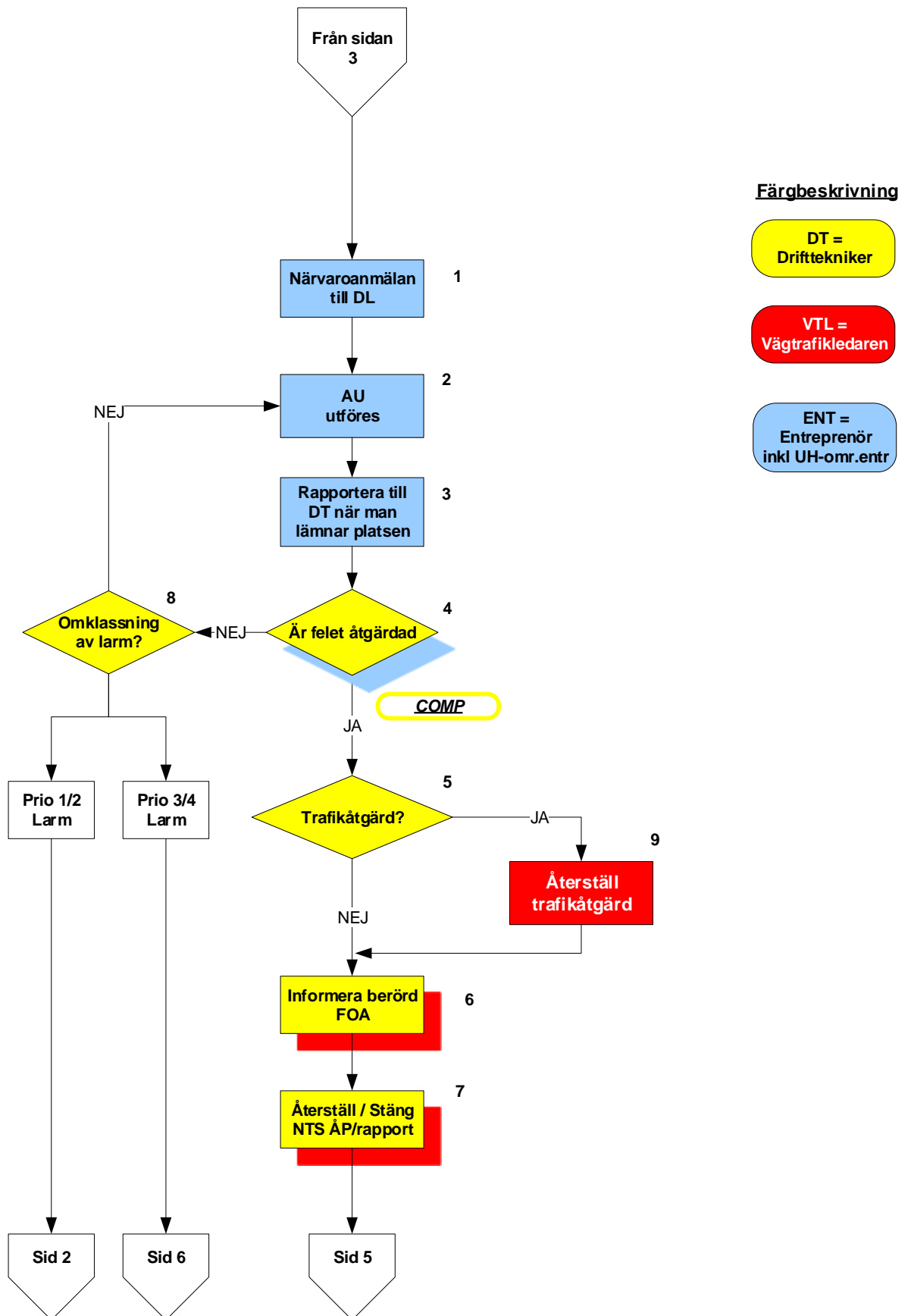
Prio 1 alt 2



Arbetsprocess Avhjälpan underhåll - Komplexa

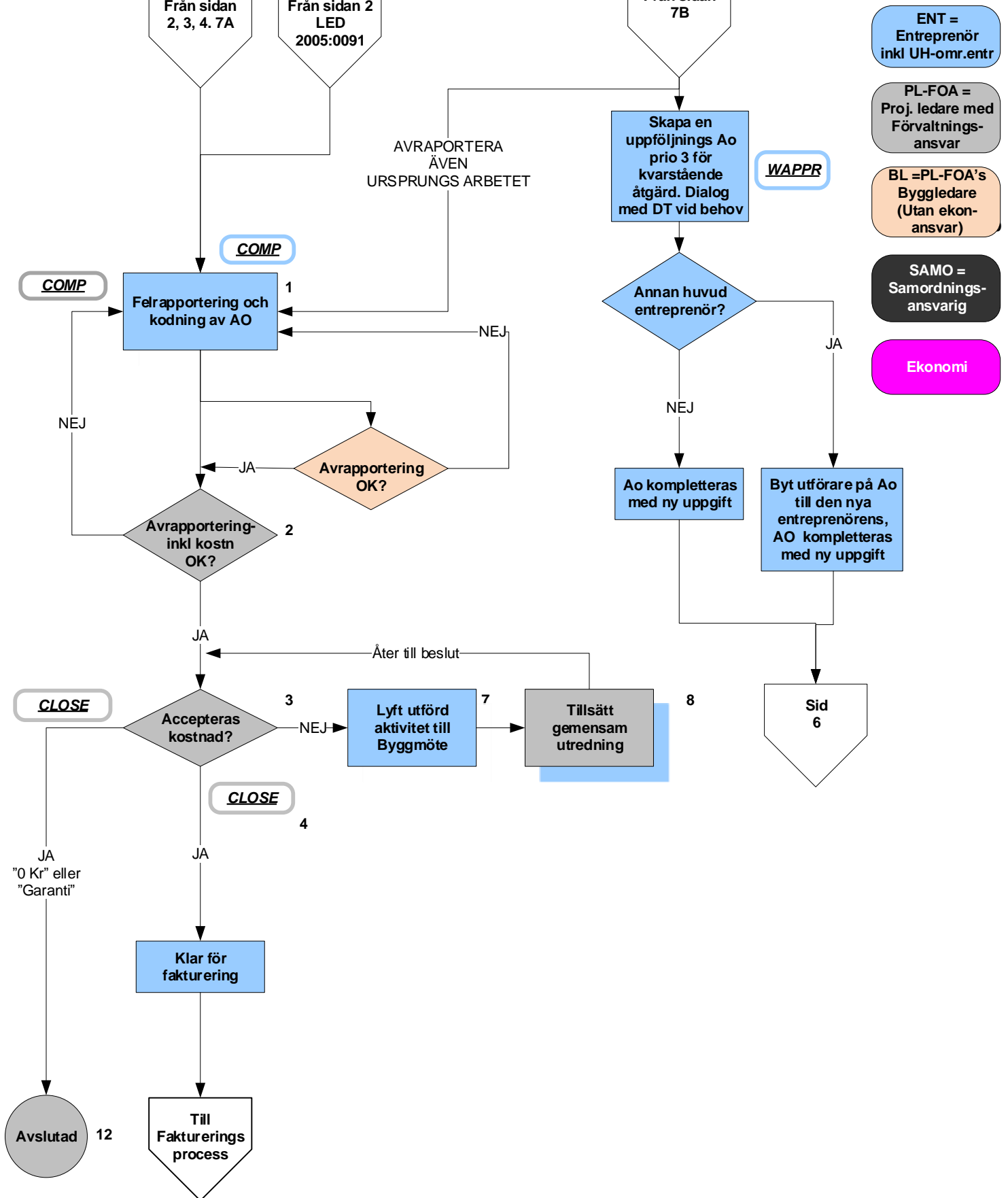


Arbetsprocess Avhjälpande underhåll - Komplexa



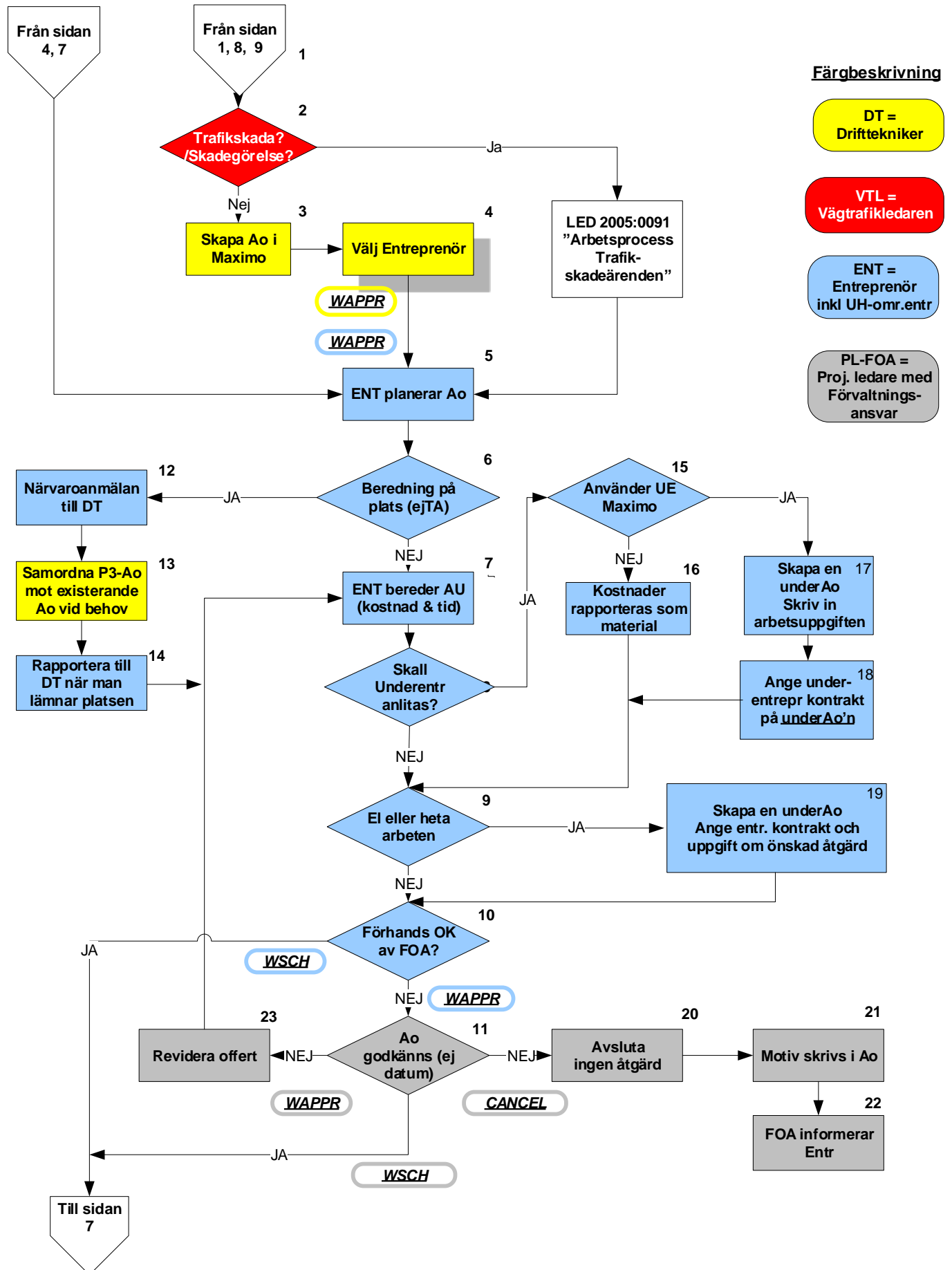
Projekt Förvaltning komplexa anläggningar	Sid 4 av 10	Upprättad av: Stefan Lindgren, Rev S O Andersson, Uppdat AE	Datum 2017-03-27
Process Process Avhjälpande underhåll ver 7.00 VST LED 2005:0075		Godkänd av: (Stefan Lindgren) Lars Schillström	Datum 2014-04-14

Arbetsprocess Avhjälpande underhåll - Komplexa Färgbeskrivning



Arbetsprocess Avhjälpande underhåll - Komplexa

Prio 3 alt 4



Arbetsprocess Avhjälpan underhåll - Komplexa

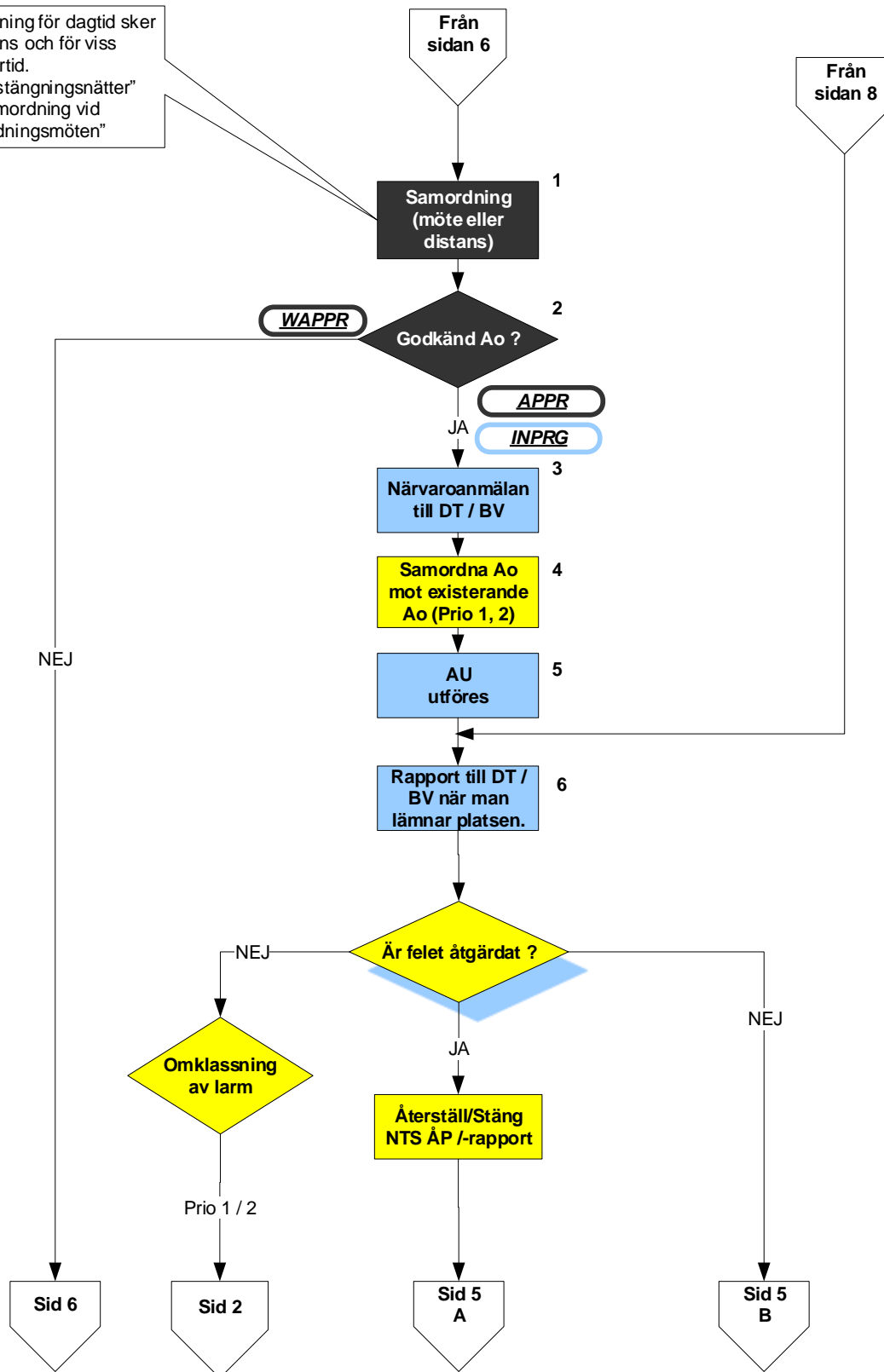
Samordning för dagtid sker på distans och för viss kalendertid. För "Avstängningsnätter" sker samordning vid "Samordningsmöten"

Färgbeskrivning

DT = Drifttekniker

ENT = Entreprenör inkl UH-omr.entr

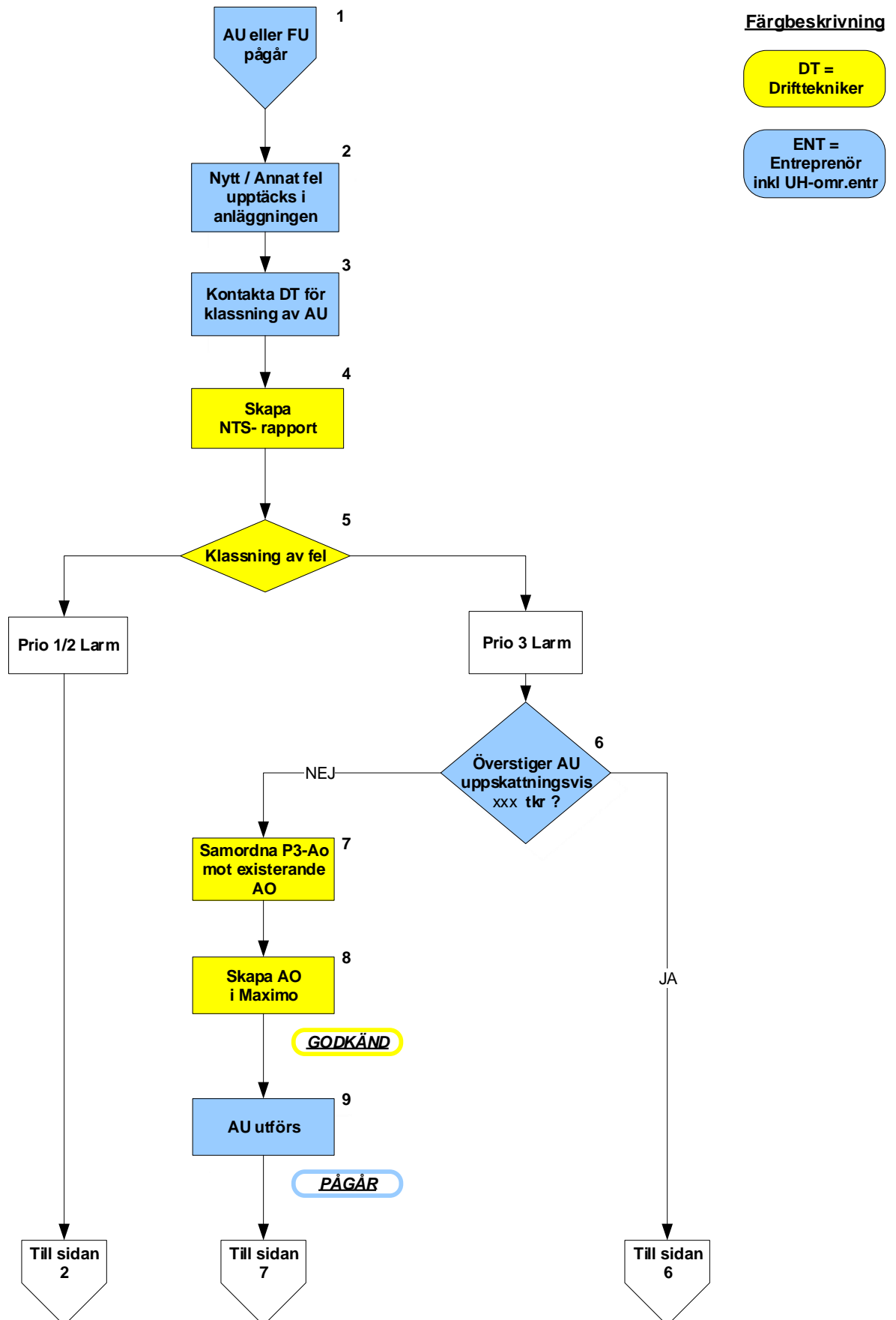
SAMO = Samordningsansvarig



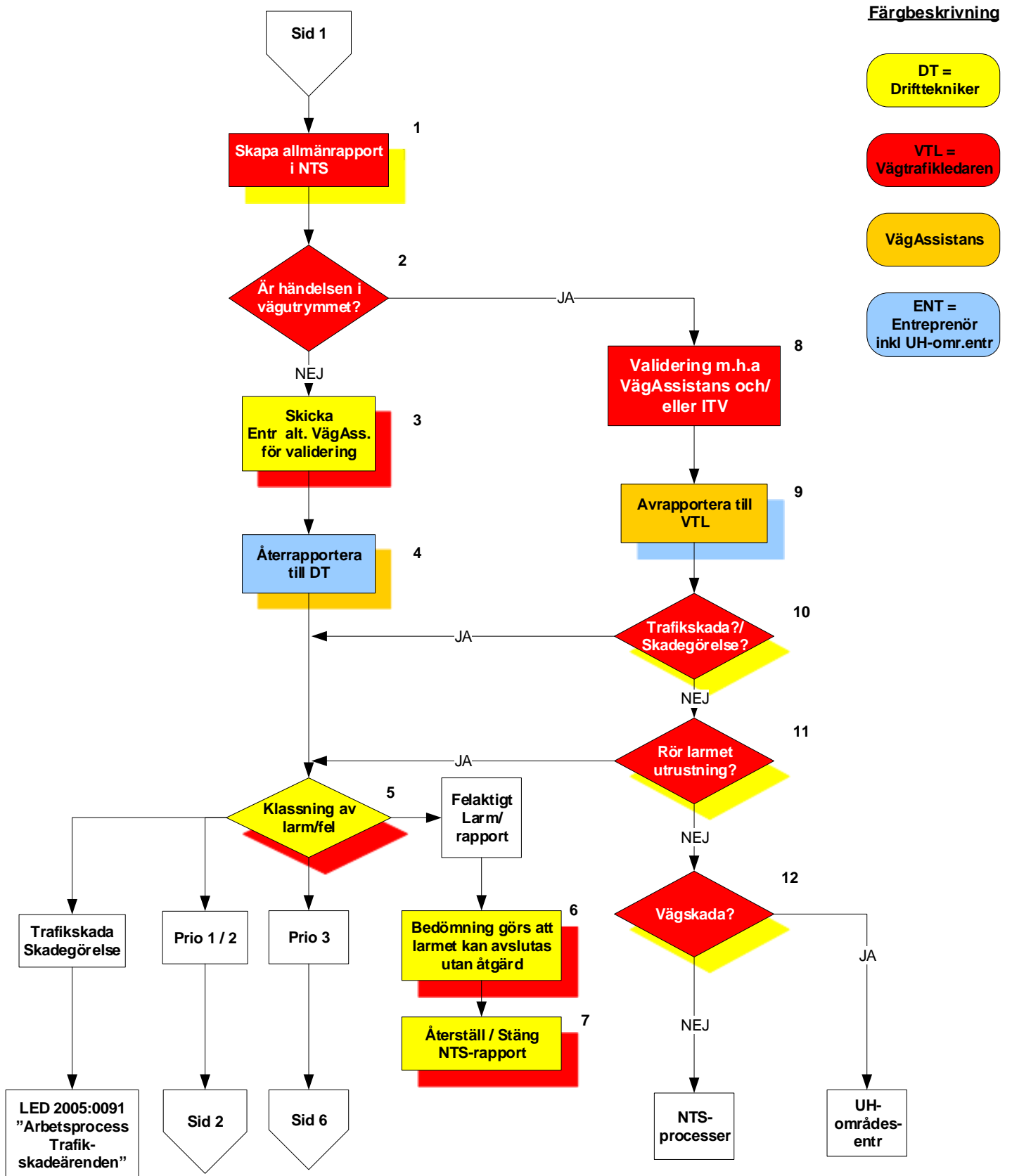
Projekt Förvaltning komplexa anläggningar	Sid 7 av 10	Upprättad av: Stefan Lindgren Rev: S-O Andersson, Uppdat AE	Datum 2017-03-27
Process Process Avhjälpan underhåll ver 7.00 VST LED 2005:0075		Godkänd av: (Stefan Lindgren) Lars Schillström	Datum 2015-01-15

Arbetsprocess Avhjälpande underhåll - Komplexa

Pågående arbeten på plats, med godkänd Ao
nytt fel upptäcks



Arbetsprocess Avhjälpan underhåll - Komplexa



Projekt Förvaltning komplexa anläggningar	Sid 9 av 10	Upprättad av: Stefan Lindgren Rev S O Andersson, Uppdat AE	Datum 2017-03-27
Process Process Avhjälpan underhåll ver 7.00 VST LED 2005:0075		Godkänd av: (Stefan Lindgren) Lars Schillström	Datum 2015-01-12

Arbetsprocess Avhjälpande underhåll - Komplexa



Statusanvändning för Ao i arbetsflödesprocessen Avhjälpande underhåll

(Söktips med kursiv text – Normalt tilldelas Ao automatiskt till Mx Inkörg hos tilldelad roll/part)

Status

Tilldelning och Förklaring

WAPPR
(NYREG)

Ingen Tilldelning

Status WAPPR sätts automatiskt av Maximo vid registrering av ny AO.
Nästa status blir APPR för AO som är prio 1 och 2.

WAPPR
(BERED)

Tilldelning; Entreprenör

Beredning av arbete och resurser. Görs av entreprenör. Behövs TA för besök i anläggningen för inhämta beredningsinformation skapas en under-AO som planeras in vid ett avstämningstillfälle för detta.

WAPPR
(VGODK)

Tilldelning; Trafikverkets Projektledare.

Prio 3 - AO AO som väntar på godkännande av FOA/TRV PL.
Nästa status WSCH. (om FOA/TRV PL godkänner arbete och kostnader). Alternativt åter till Entreprenören om FOA/TRV PL inte godkänner.

FOA söker Ao med status WAPPR i sin inkörg, för att identifiera ordrar inom eget teknikområde.

WSCH
(VPLAN)

Tilldelning; Entreprenör

Ao som väntar detaljerad schemaläggning och ev. tilldelning till en specifik utförare. Här detaljeras arbetet innan det skickas till Trafikverkets samordnare för godkännande,

WPCOND
(VPLANFOA)

Tilldelning; Trafikverkets Samordnare.

Ao som väntar på planering vid ett samordningssmöte eller för samordning på distans.
Sätts av entreprenör när i de fall individuellt FOA-godkännande inte behövs eller erhållits tidigare.

Samordnare söker Ao med status WPCOND i sin Inkörg och ett intervall för planerad start.

APPR
(GODKÄND)

Tilldelning; Trafikverkets Entreprenör eller DT (För Prio 1 och 2)

Ao godkänd för utförande. Godkännandet ges av Samordnare för prio 3 och av Driftekniker för prio 1 och 2.
Nästa status blir INPRG.

Entreprenör söker på status APPR i sin Inkörg och vid behov kontrakt och/eller anläggningsdel

INPRG
(PÅGÅR)

Tilldelning; Trafikverkets Entreprenör. (eller DT för Prio 1 och 2)

Arbetet under utförande. Ges av Driftekniker vid prio 1 och 2 efter närvaroanmälan från entreprenör, resp av entreprenör för prio 3.
Nästa status blir COMP.

Vid prio 3 söker Entreprenör på status INPRG och anläggningsdel.

COMP
(UTFÖRT)

Tilldelning; Trafikverkets Entreprenör.

Arbetet i anläggningen utfört, funktion återställd och provad. Status ges av Driftekniker vid prio 1 och 2 efter anmälan från entreprenör, och av entreprenör för prio 3.
Nästa steg är att avrapportera utförandet på arbetsorderng..

För arbete som inte blir klart vid ett tillfälle (TA eller planeringsperiod) sätts Ao i status PAUS för omplanering vid nytt tillfälle (gäller bara planerbara prio 3, vid prio 1 och 2 skapar man ett uppföljningsarbete för nästa åtgärd)

Entreprenör söker på status UTFÖRT och kontrakt.

COMP
(KLAR)

Tilldelning; Entreprenör.

Ordern klarrapporteras fullständigt av entreprenör inkl kostnader och material och är klar för godkännande.
Nästa steg är granskning av Trafikverkets bygglidare och projektledare/FOA

COMP
(TKLAR)

Tilldelning; Trafikverkets Bygglidare/UH-ingenjör.

Om BL godkänner avrapporteringen (ej kostnader) av Ao sänds Ao därefter till Trv PL, ej godkänd avrapportering återgår till entreprenör.

COMP
(JUST)

Tilldelning; Trafikverkets Projektledare.

Om TRV PL INTE godkänner avrapporteringen, sänds Ao tillbaka till Entr för justering/komplettering.
Om avrapportering är godkänd kan AO gå vidare och stängas.

Entreprenör söker på AO med status COMP och tilldelningsinformation justera i Inkorgen

CLOSE
(EKLAR)

Tilldelning; Trafikverkets Projektledare.

Order som är godkänd och klar att få faktureras. Sätts av FOA.
Entreprenör skapar därefter fakturaunderlag i Maximo med de Ao som har status CLOSE

Entreprenör söker på AO med status CLOSE och eget förslag i fältet driftentreprenör.

CLOSE
(AVSLUTAD)

Tilldelning; Trafikverkets Projektledare.

Fakturaunderlaget med Ao'n skickas till historiken. Får enbart göras av FOA i samband med fakturagranskning eller direkt vid status KLAR-granskning för arbetsordrar som inte ska faktureras.

Projekt Förvaltning komplexa anläggningar	Sid 10 av 10	Upprättad av: Stefan Lindgren, Rev: S O Andersson, Uppdat AE	Datum 2017-06-27
Process Process Avhjälpande underhåll ver 7.00 VST LED 2005:0075		Godkänd av: (Stefan Lindgren), Lars Schillström	Datum 2015-01-12