

TECKENFÖRKLARING

MARKANSPRÅK

- GRÄNS FÖR VÄGOMRÅDE
- AVGRÄNSNING MELLAN OLIKA TYPER AV MARKANSPRÅK
- NYTT FAUNASTÄNGSEL, VÄGOMRÅDET OMFATTAR 2 M PÅ VARERA SIDA OM STÄNGSEL DÅR STÄNGSEL LIGGER SKILT FRÅN ANNAT VÄGOMRÅDE
- NYTT VÄGOMRÅDE MED VÄGRÄTT
- NYTT VÄGOMRÅDE MED INSKRÄNKT VÄGRÄTT FÖR DRIFT OCH UNDERHÅLL AV FAUNASTÄNGSEL
- TILLFÄLLIG NYTT JANDERÄTT SAMTLIGA TILLFÄLLIGA NYTTJANDERÄTTER GÄLLER FRÅN BYGGSTART TILL GODKÄND SLUTBESKUTNING OCH 12 MÅNADER FRAMÖVER
- T1 TILLFÄLLIG NYTT JANDERÄTT/ARBETSOMRÅDE FÖR UPPLAG AV JORDMASSOR OCH MONTAGE AV FAUNASTÄNGSEL
- T2 TILLFÄLLIG NYTT JANDERÄTT/ARBETSOMRÅDE FÖR TILLFÄLLIG VÄG/TILLFÄLLIG OMLEDDNINGSVÄG
- T3 TILLFÄLLIG NYTT JANDERÄTT/ARBETSOMRÅDE FÖR BYGGTRAFIK/ARBETSMASKINER

SKYDDSAKTGÄRDER OCH FÖRSIKTIGHETSÅTT

- MÄRKNING ELLER AVGRÄNSNING AV SKYDDSAKTGÄRDER OCH FÖRSIKTIGHETSÅTT
- SKYDDSAKTGÄRDENS HÖJD AVSER KRÖNET I FÖRHÅLLANDE TILL NÄRSTA KÖRFAHNS ÖVERHÖJD
- SK1 - BULLERSKYDDSVÄLL INOM VÄGOMRÅDET
- SK2 - BULLERSKYDDSSKÄRM INOM VÄGOMRÅDET
- SK3 - ERBJUDANDE AV FASTIGHETSÄNÄRA BULLERSKYDDSAKTGÄRDER I FORM AV FASADÄTGÄRD OCH/ELLER UTEPLATSÄTGÄRD
- SK4 - ERBJUDANDE AV FASTIGHETSÄNÄRA BULLERSKYDDSAKTGÄRDER I FORM AV BULLERSKYDDSSKÄRM
- SK5 - VILTPASSAGE
- SK6 - PASSAGE FÖR MEDELSTORA DAGGÄUR
- SK7 - GREPPPASSAGE
- SK8 - VILTHOPP
- SK9 - FÖRESLAGET FÖRÖRDNINGSMAGASIN SAMTLIGA TRUMMOR I VATTENDRAG KONSTRUIERAS SÅ ATT DE INTE UTGÖR VANDRINGSHINDER

VERKSAMHETER/ÄTGÄRDER SOM UNDANTAS FRÅN FÖRBUD ENLIGT MILJÖBALKEN

UNDANTAGEN GÄLLER HELA PLANEN

FÖRBUDEN I 7:11 2 ST. MB GÄLLER EJ BYGGANDE AV ALLMÄN VÄG

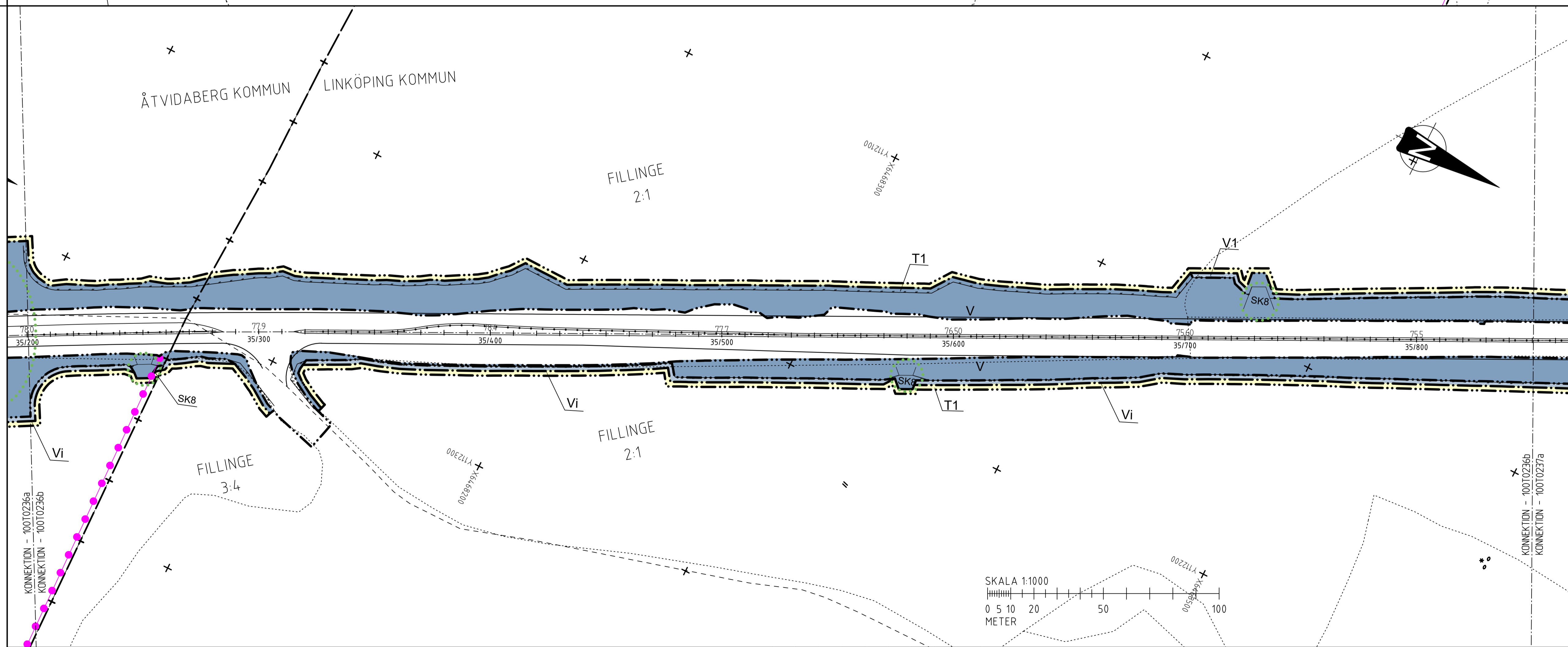
FÖRBUDEN I 7:15 MB GÄLLER INTE BYGGANDE AV ALLMÄN VÄG

GÄLLER INTE FÖR DE VERKSAMHETER OCH ÄTGÄRDER SOM BEHOVS FÖR ATT BYGGA VÄGEN OCH SOM FASTSTÄLLS OCH INEÄR I VÄGOMRÅDE FÖR ALLMÄN VÄG ELLER OMRÅDE FÖR TILLFÄLLIG NYTTJANDERÄTT

ÖVRIGA BETECKNINGAR PÅ PLANKARTAN

- NY VÄG, VÄGBANEKANTER MED LÄNGDMÄTNING OCH HÖJDSÄTTNING
- BIOTOPSKYDD
- STRANDSKYDD
- NYTT VÄGRÄCKE
- NYTT MITTRÄCKE
- KOMMUNGRÄNS
- TRAKTGRÄNS
- FASTIGHETSGRÄNS
- DETALJPLANGRÄNS

TRAKTNAMN
TRAKTARBETECKNING



REDINGE 4:5

SÄRSKILDA BESLUT SOM TAS I SAMBAND MED FASTSTÄLLELSE

INDRAGNING AV VÄG FRÅN ALLMÄNT UNDERHÅLL ENLIGT SÄRSKILT BESLUT

KOORDINATSYSTEM

PLAN: SWEREF 99 16 30
HÖJD: RH 2000

ORIENTERING

VÄGPLAN

GRANSKNINGSSTATUS / SYFTE

GRANSKNINGSHANDLING

HANDLINGSTYP
2020-09-11
LEVERANS / ÄNDRINGS-PM

OBJEKT
E-LÄN VÄG 35 ETAPPEN
RÖSTEN-SANDTORPET

DELOMRÅDE / BANDEL
1 VÄG 35

ANLÄGGNINGSDEL
0 GEMENSAMT

OBJEKTNUMMER / KM
156795

KONSTRUKTIONSNUMMER

BESTÄLLARE
TRAFIKVERKET

LEVERANTÖR
SWECO

SKAPAD AV
K. BJÖRKMAN
UPPRÄGGSNUMMER
12704025

GODKÄND AV
T. ÅBRINK
ÄVDELNING

RITNINGSTYP
PLANRITNING

TEKNIKOMRÅDE / INNEHÅLL
VÄGUTFORMNING OCH TRAFIK

BESKRIVNING
PLANKARTA
KM 34/600 - 35/200,
KM 35/200 - 35/850

SKALA
1:1000

FORMAT
A1

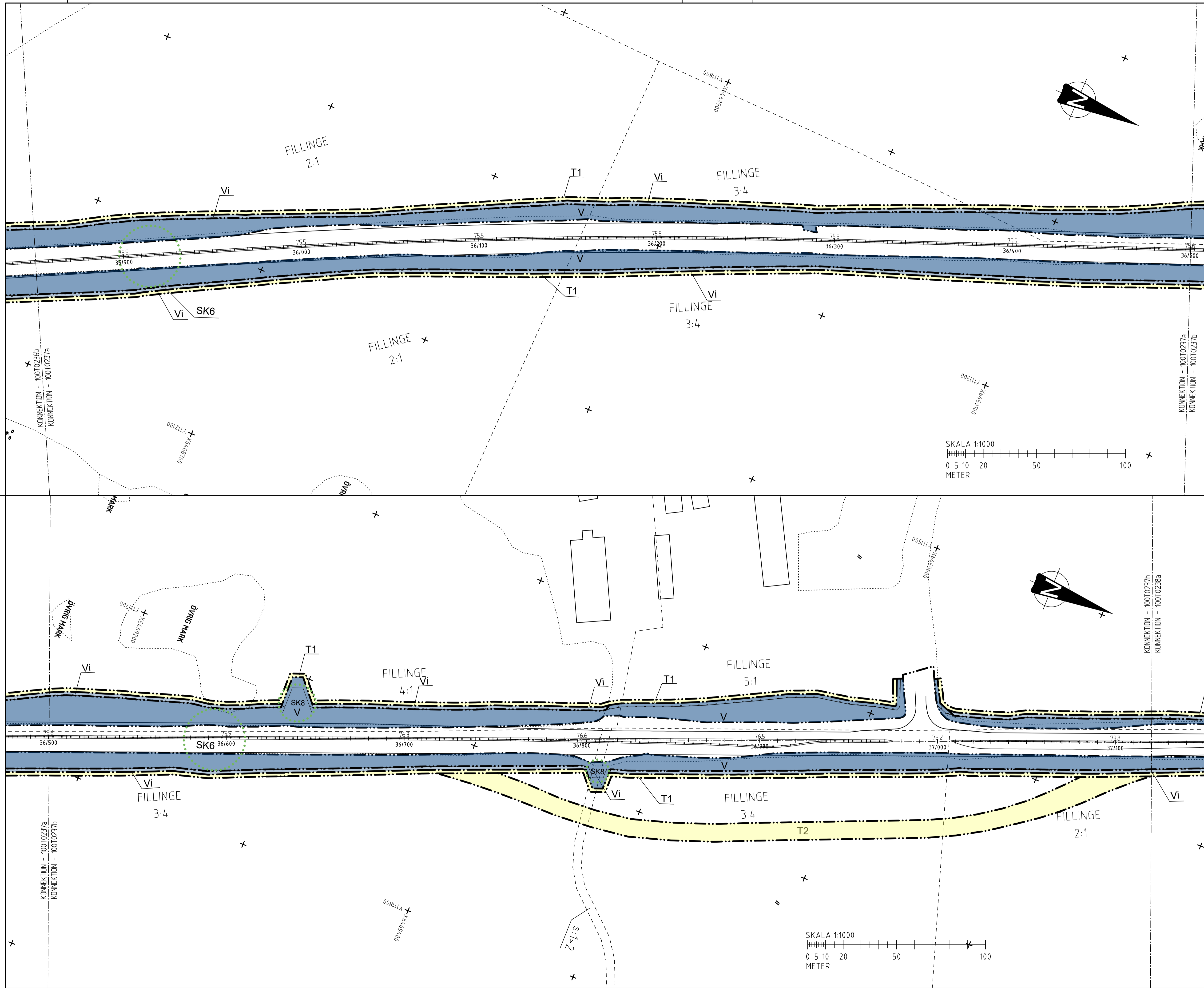
FÖRVALTNINGSNUMMER

RITNINGSNUMMER
1 00 T 02 26

BLAD

NÄSTA BLAD

BET



TECKENFÖRKLARING

MARKANSPRÅK

- GRÄNS FÖR VÄGOMRÅDE
- AVGRÄNSNING MELLAN OLIKA TYPER AV MARKANSPRÅK
- NYTT FÄLNÄSTÄNGSEL, VÄGOMRÅDET OMFATTAR 2 M PÅ VARERA SIDA OM STÄNGSEL DÄR STÄNGSEL LIGGER SKILT FRÅN ANNAT VÄGOMRÅDE
- NYTT VÄGOMRÅDE MED VÄGRÄTT
- NYTT VÄGOMRÅDE MED INSKRÄNKT VÄGRÄTT FÖR DRIFT OCH UNDERHÅLL AV FÄLNÄSTÄNGSEL
- TILLFÄLLIG NYTTJÄNDERÄTT SAMTLIGA TILLFÄLLIGA NYTTJÄNDERÄTTER GÄLLER FRÅN BYGGSTART TILL GODKÄND SLUTBESKUTNING OCH 12 MÅNADER FRAMÖVER
- TILLFÄLLIG NYTTJÄNDERÄTT/ARBETSOMRÅDE FÖR UPPLAG AV JORDMASSOR OCH MONTAGE AV FÄLNÄSTÄNGSEL
- TILLFÄLLIG NYTTJÄNDERÄTT/ARBETSOMRÅDE FÖR TILLFÄLLIG VÄG/TILLFÄLLIG OMLEDNINGSVÄG
- TILLFÄLLIG NYTTJÄNDERÄTT/ARBETSOMRÅDE FÖR BYGGTRAFIK/ARBETSMASKINER

SKYDDSÅTGÄRDER OCH FÖRSIKTIGHETSMÅTT

- MARKERING ELLER AVGRÄNSNING AV SKYDDSÅTGÄRDER OCH FÖRSIKTIGHETSMÅTT
- SKYDDSÅTGÄRDENS HÖJD AVSER KRÖNET I FÖRHÅLLANDE TILL NÄRMASTA KÖRFÄLTETS VÄGOMRÅDE
- SK1 - BULLERSKYDDSVALL INOM VÄGOMRÅDET
- SK2 - BULLERSKYDDSSKÄRM INOM VÄGOMRÅDET
- SK3 - ERBJUDANDE AV FASTIGHETSÄRÅ BULLERSKYDDSÅTGÄRD/ER I FORM AV FASADÅTGÄRD OCH/ELLER UTEPLATSÅTGÄRD
- SK4 - ERBJUDANDE AV FASTIGHETSÄRÅ BULLERSKYDDSÅTGÄRD/ER I FORM AV BULLERSKYDDSSKÄRM
- SK5 - VILTPASSAGE
- SK6 - PASSAGE FÖR MEDELSTORA DÄGGDÄR
- SK7 - GREPPPASSAGE
- SK8 - VILTHOPP
- SK9 - FÖRESLAGET FÖRÖRDNINGSMAGASIN

SAMTLIGA TRUMMOR I VATTENDRAG KONSTRUIERAS SÅ ATT DE INTE UTGÖR VANDRINGSHINDER

VERKSAMHETER/ÅTGÄRDER SOM UNDTANTAS FRÅN FÖRBUD ENLIGT MILJÖBALKEN

UNDTANTAGEN GÄLLER HELA PLANEN

FÖRBUDEN I 7:11 2 ST. MB GÄLLER EJ BYGGANDE AV ALLMÄN VÄG FÖRBUDEN I 7:15 MB GÄLLER INTE BYGGANDE AV ALLMÄN VÄG

SKYLDIGHETEN ATT GÖRA ANMÄLAN FÖR SAMRÅD ENLIGT 12:6 MB GÄLLER INTE FÖR DE VERKSAMHETER OCH ÅTGÄRDER SOM BEHOVS FÖR ATT BYGGA VÄGEN OCH SOM FASTSTÄLLS OCH INEÄR I VÄGOMRÅDE FÖR ALLMÄN VÄG ELLER OMRÅDE FÖR TILLFÄLLIG NYTTJÄNDERÄTT

ÖVRIGA BETECKNINGAR PÅ PLANKARTAN

- NY VÄG, VÄGBANEKANTER MED LÄNGDMÄTNING OCH HÖJDSÄTTNING
- BIOTOPSKYDD
- STRANDSKYDD
- NYTT VÄGRÄCKE
- NYTT MITTRÄCKE
- KOMMUNGRÄNS
- TRAKTGRÄNS
- FASTIGHETSGRÄNS
- DETAJPLANGRÄNS

REDINGE 4:5

TRAKTNAMN
FASTIGHETSBECKENNING

SÄRSKILDA BESLUT SOM TAS I SAMBAND MED FASTSTÄLLELSE

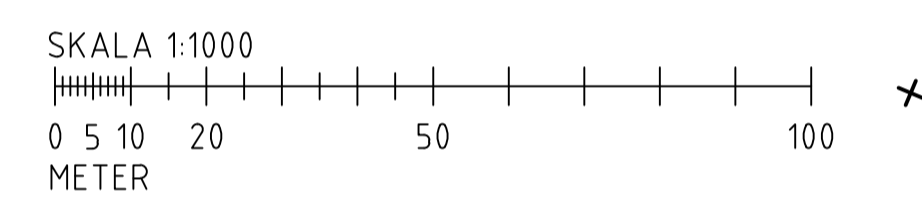
INDRAGNING AV VÄG FRÅN ALLMÄNT UNDERHÅLL ENLIGT SÄRSKILT BESLUT

KOORDINATSYSTEM

PLAN: SWEREF 99 16 30
HÖJD: RH 2000

ORIENTERING

ÄTVIDABERG LINKÖPING



VÄGPLAN

GRANSKNINGSSTATUS / SYFTE

HANDLINGSTYP
GRANSKNINGSHANDLING

DATUM
2020-09-11

LEVERANS / ÄNDRINGS-PM

OBJEKT
E-LÄN VÄG 35 ETAPPEN RÖSTEN-SANDTORPET

DELOMRÅDE / BANDEL
1 VÄG 35

ANLÄGGNINGSDEL
0 GEMENSAMT

OBJEKTNUMMER / KM
156795

KONSTRUKTIONSNUMMER

BESTÄLLARE
TRAFIKVERKET

LEVERANTÖR
SWECO

SKAPAD AV
K. BJÖRKMAN

UPPRÄGGSNUMMER
12704025

GODKÄND AV
T. ÅBRINK

AVDELNING

RITNINGSTYP
PLANRITNING

TEKNIKOMRÅDE / INNEHÅLL
VÄGUTFORMNING OCH TRAFIK

BESKRIVNING
PLANKARTA
KM 35/850 - 36/500,
KM 36/500 - 37/120

SKALA
1:1000

FORMAT
A1

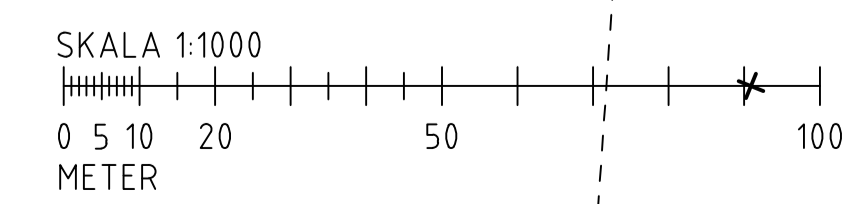
FÖRVALTNINGSNUMMER

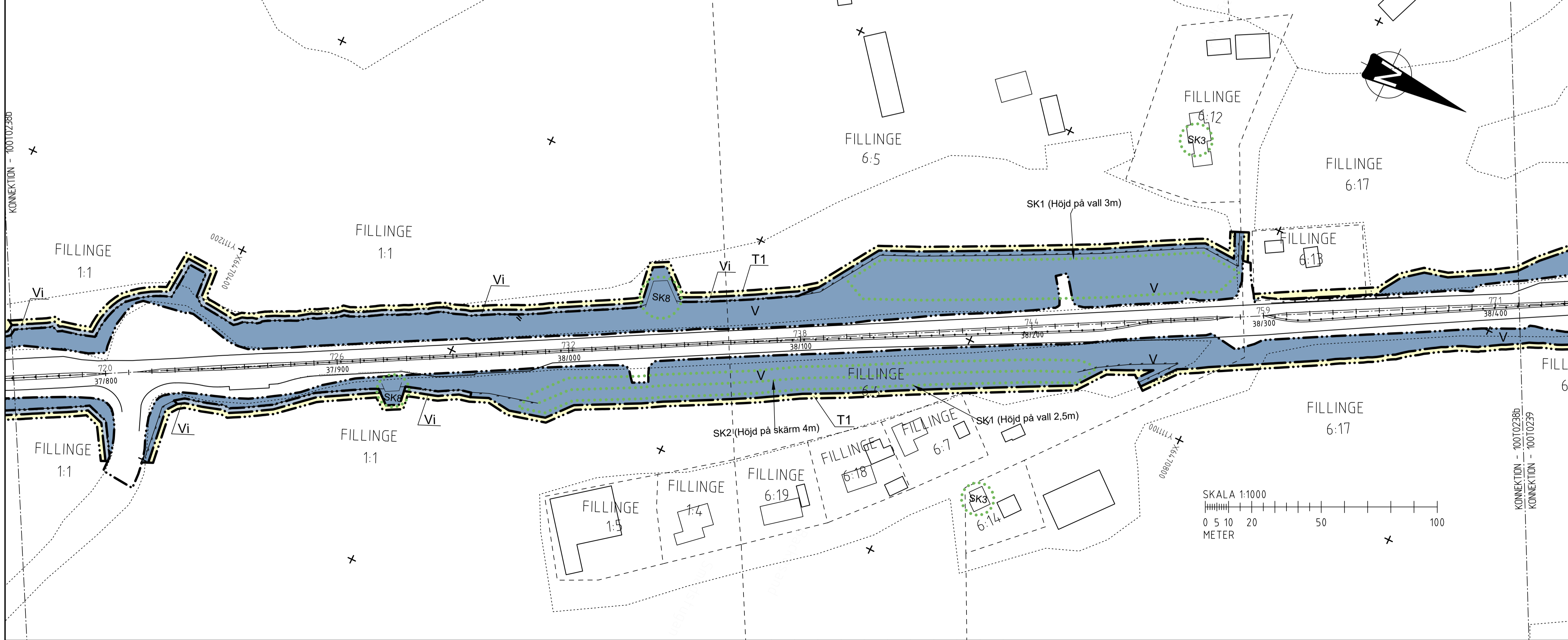
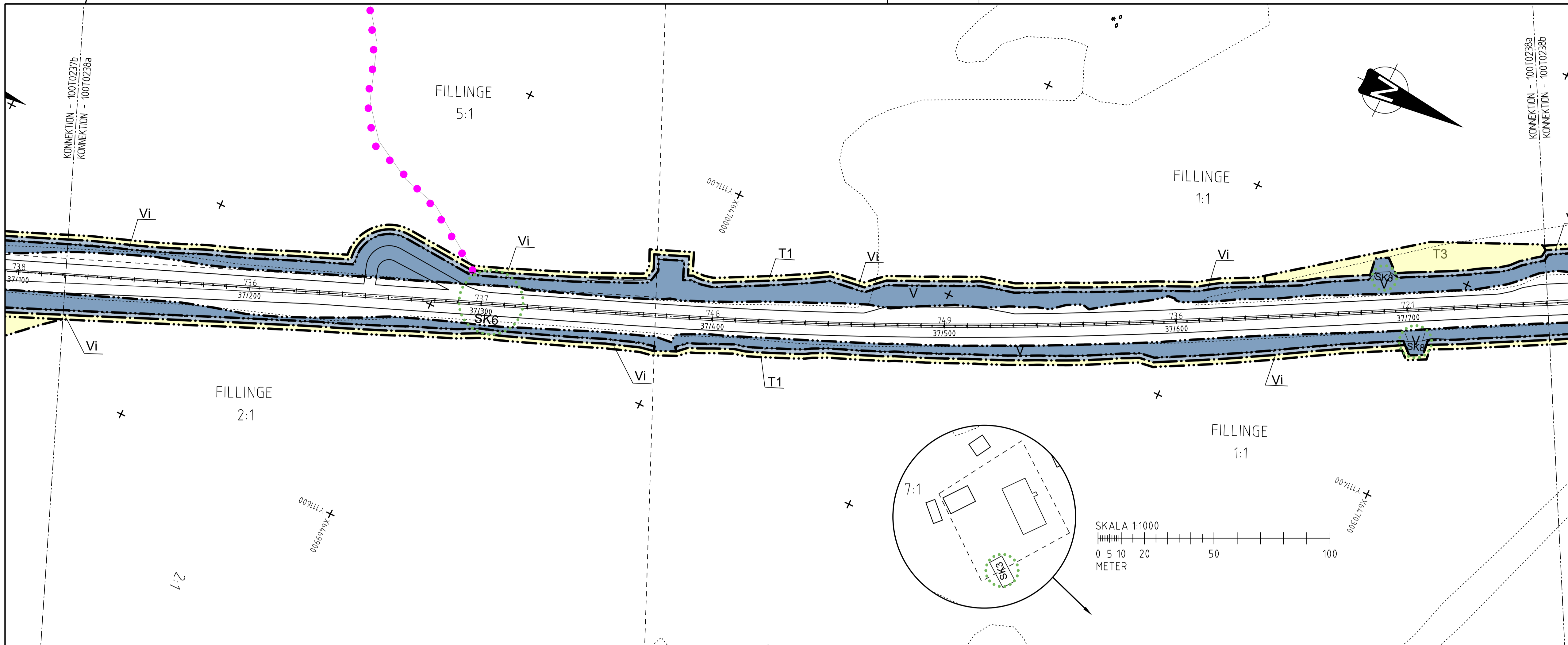
RITNINGSNUMMER
1 00 T 02 27

BLAD

NÄSTA BLAD

BET





TECKENFÖRKLARING

MARKANSPRÅK

- GRÄNS FÖR VÄGOMRÅDE
- AVGRÄNSNING MELLAN OLIKA TYPER AV MARKANSPRÅK
- NYTT FAUNASTÄNGSEL. VÄGOMRÅDET OMFATTAR 2 M PÅ VARERA SIDA OM STÄNGSEL DÅR STÄNGSEL LIGGER SKILT FRÅN ANNAT VÄGOMRÅDE.
- NYTT VÄGOMRÅDE MED VÄGRÄTT
- NYTT VÄGOMRÅDE MED INSKRÄNKT VÄGRÄTT FÖR DRIFT OCH UNDERHÅLL AV FAUNASTÄNGSEL
- TILLFÄLLIGT NYTT JANDERÄTT. SAMTLIGA TILLFÄLLIGA NYTTJANDERÄTTER GÄLLER FRÅN BYGGSTART TILL GODKÄND SLUTBESKUTNING OCH 12 MÅNADER FRAMÖVER
- T1 TILLFÄLLIGT NYTT JANDERÄTT/ARBETSOMRÅDE FÖR UPPLAG AV JORDMASSOR OCH MONTAGE AV FAUNASTÄNGSEL
- T2 TILLFÄLLIGT NYTT JANDERÄTT/ARBETSOMRÅDE FÖR TILLFÄLLIG VÄG/TILLFÄLLIG OMLEDDNINGSVÄG
- T3 TILLFÄLLIGT NYTT JANDERÄTT/ARBETSOMRÅDE FÖR BYGGTRAFIK/ARBETSMASKINER

SKYDDSÅTGÄRDER OCH FÖRSIKTIGHETSMÅTT

- MÄRKNING ELLER AVGRÄNSNING AV SKYDDSÅTGÄRDER OCH FÖRSIKTIGHETSMÅTT
- SK1 - BULLERSKYDDSVALL INOM VÄGOMRÅDET
- SK2 - BULLERSKYDDSSKÄRM INOM VÄGOMRÅDET
- SK3 - ERBJUDANDE AV FASTIGHETSNAÄRA BULLERSKYDDSÅTGÄRDER I FORM AV FASADÅTGÄRD OCH/ELLER UTEPLATSÅTGÄRD
- SK4 - ERBJUDANDE AV FASTIGHETSNAÄRA BULLERSKYDDSÅTGÄRDER I FORM AV BULLERSKYDDSSKÄRM
- SK5 - VILTPASSAGE
- SK6 - PASSAGE FÖR MEDELSTORA DÄGGDÄR
- SK7 - GREPSPASSAGE
- SK8 - VILTHOPP
- SK9 - FÖRESLAGET FÖRÖRDNINGSMAGASIN

SAMTLIGA TRUMMOR I VATTENDRAG KONSTRUIERAS SÅ ATT DE INTE UTGÖR VANDRINGSHINDER

VERKSAMHETER/ÅTGÄRDER SOM UNDTANTAS FRÅN FÖRBUD ENLIGT MILJÖBALKEN

UNDTANTAGEN GÄLLER HELA PLANEN

FÖRBUDEN I 7:11 2 ST. MB GÄLLER EJ BYGGANDE AV ALLMÄN VÄG

FÖRBUDEN I 7:15 MB GÄLLER INTE BYGGANDE AV ALLMÄN VÄG

GÄLLER INTE FÖR DE VERKSAMHETER OCH ÅTGÄRDER SOM BEHOVS FÖR ATT BYGGA VÄGEN OCH SOM FASTSTÄLLS OCH INEÄR I VÄGOMRÅDE FÖR ALLMÄN VÄG ELLER OMRÅDE FÖR TILLFÄLLIGT NYTTJANDERÄTT

ÖVRIGA BETECKNINGAR PÅ PLANKARTAN

- NY VÄG, VÄGBANEKANTER MED LÄNGDMÄTNING OCH HÖJDSÄTTNING
- BIOTOPSKYDD
- STRANDSKYDD
- NYTT VÄGRÄCKE
- NYTT MITTRÄCKE
- KOMMUNGRÄNS
- TRAKTGRÄNS
- FASTIGHETSGRÄNS
- DETALJPLANGRÄNS

REDINGE 4:5

SÄRSKILDA BESLUT SOM TAS I SAMBAND MED FASTSTÄLLELSE

INDRAGNING AV VÄG FRÅN ALLMÄNT UNDERHÅLL ENLIGT SÄRSKILT BESLUT

KOORDINATSYSTEM

PLAN: SWEREF 99 16 30
HÖJD: RH 2000

ORIENTERING

ÄTVIDABERG LINÖPING

TYP AV PLAN

VÄGPLAN

GRANSKNINGSSTATUS / SYFTE

HANDLINGSTYP

GRANSKNINGSHANDLING

DATUM: 2020-09-11
LEVERANS / ÄNDRINGS-PM

OBJEKT: E-LÄN VÄG 35 ETAPPEN RÖSTEN-SANDTORPET

DELOMRÅDE / BANDEL: 1 VÄG 35

ANLÄGGNINGSDEL: 0 GEMENSAMT

OBJEKTNUMMER / KM: 156795
KONSTRUKTIONNUMMER

BESTÄLLARE: TRAFIKVERKET
LEVERANTÖR: SWECO

SKAPAD AV: K. BJÖRKMÄN
UPPRAGSNUMMER: 12704025

GODKÄND AV: T. ÅBRINK
ÄVDELNING

RITNINGSTYP: PLANRITNING

TEKNIKOMRÅDE / INNEHÅLL: VÄGUTFORMNING OCH TRAFIK

BESKRIVNING: PLANKARTA
KM 37/120 - 37/760,
KM 37/760 - 38/410

SKALA: 1:1000
FORMAT: A1
FÖRVALTNINGSNUMMER

RITNINGNUMMER: 1 00 T 02 28
BLAD: NÄSTA BLAD: BET

TECKENFÖRKLARING

MARKANSPRÅK
 - - - GRÄNS FÖR VÄGOMRÅDE
 - - - AVGRÄNSNING MELLAN OLIKA TYPER AV MARKANSPRÅK
 - - - NYTT FAUNASTÄNGSEL, VÄGOMRÅDET OMFATTAR 2 M PÅ VARERA SIDA OM STÄNGSEL DÄR STÄNGSEL LIGGER SKILT FRÅN ANNET VÄGOMRÅDE

- V NYTT VÄGOMRÅDE MED VÄGRÄTT
- Vi NYTT VÄGOMRÅDE MED INSKRÄNKT VÄGRÄTT FÖR DRIFT OCH UNDERHÅLL AV FAUNASTÄNGSEL
- T TILFÄLLIG NYTTJANDERÄTT SAMTLIGA TILFÄLLIGA NYTTJANDERÄTTER GÄLLER FRÅN BYGGSTART TILL GODKÄND SLUTBESKTNING OCH 12 MÅNADER FRAMÖVER
- T1 TILFÄLLIG NYTTJANDERÄTT/ARBETSOMRÅDE FÖR UPPLAG AV JORDMASSOR OCH MONTAGE AV FAUNASTÄNGSEL
- T2 TILFÄLLIG NYTTJANDERÄTT/ARBETSOMRÅDE FÖR TILFÄLLIG VÄG/TILFÄLLIG OMLEDNINGSVÄG
- T3 TILFÄLLIG NYTTJANDERÄTT/ARBETSOMRÅDE FÖR BYGGTRAFIK/ARBETSMASKINER

SKYDDSÅTGÄRDER OCH FÖRSIKTIGHETSÅTGÄRDER
 - - - MARKERING ELLER AVGRÄNSNING AV SKYDDSÅTGÄRDER OCH FÖRSIKTIGHETSÅTGÄRDER
 - - - SKYDDSÅTGÄRDENS HÖJD AVSER KRÖNET I FÖRHÅLLANDE TILL NÄRSTA KÖRFALTS VÄGMITT

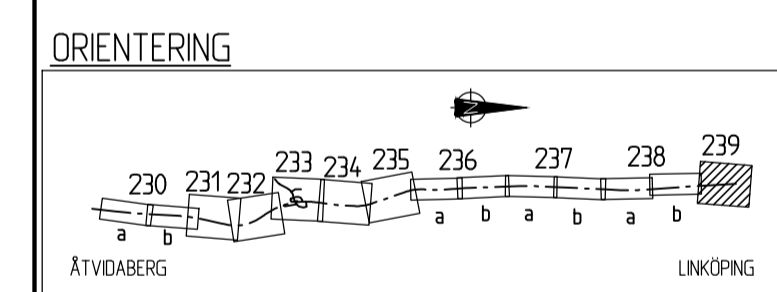
- SK1 - BULLERSKYDDSVALL INOM VÄGOMRÅDET
 - SK2 - BULLERSKYDDSSKÄRM INOM VÄGOMRÅDET
 - SK3 - ERBJUDANDE AV FASTIGHETSÅTGÄRDER I FORM AV FASADÅTGÄRD OCH/ELLER UTEPLATSÅTGÄRD
 - SK4 - ERBJUDANDE AV FASTIGHETSÅTGÄRDER I FORM AV BULLERSKYDDSSKÄRM
 - SK5 - VILTPASSAGE
 - SK6 - PASSAGE FÖR MEDELSTORA DÄGGDJUR
 - SK7 - GREPPPASSAGE
 - SK8 - VILTHOPP
 - SK9 - FÖRESLAGET FÖRÖRNINGSMAGASIN
- SAMTLIGA TRUMMOR I VATTENDRAG KONSTRUIERAS SÅ ATT DE INTE UTGÖR VANDRINGSHINDER

VERKSAMHETER/ÅTGÄRDER SOM UNDANTAS FRÅN FÖRBUD ENLIGT MILJÖBALKEN
 UNDANTAGEN GÄLLER HELA PLANEN
 FÖRBUDEN I 7:11 2 ST. MB GÄLLER EJ BYGGANDE AV ALLMÄN VÄG
 FÖRBUDEN I 7:15 MB GÄLLER INTE BYGGANDE AV ALLMÄN VÄG
 SKYLDIGHETEN ATT GÖRA ANMÄLAN FÖR SAMRÅD ENLIGT 12:6 MB GÄLLER INTE FÖR DE VERKSAMHETER OCH ÅTGÄRDER SOM BEHOVS FÖR ATT BYGGA VÄGEN OCH SOM FASTSTÄLLS OCH INEÄR VÄGOMRÅDE FÖR ALLMÄN VÄG ELLER OMRÅDE FÖR TILFÄLLIG NYTTJANDERÄTT

- ÖVRIGA BETECKNINGAR PÅ PLANKARTAN
- +00.0 NY VÄG, VÄGBANEKANTER MED LÄNGDMÄTNING OCH HÖJDSÄTTNING
 - 0/100
 - BIOTOPSKYDD
 - STRANDSKYDD
 - NYTT VÄGRÄCKE
 - NYTT MITTRÄCKE
 - KOMMUNGRÄNS
 - TRAKTGRÄNS
 - FASTIGHETSGRÄNS
 - DETALJPLANGRÄNS
- REDINGE 4:5
 --- TRAKTNAMN
 --- FASTIGHETSBECKENNING

SÄRSKILDA BESLUT SOM TAS I SAMBAND MED FASTSTÄLLELSE
 X X INDRAGNING AV VÄG FRÅN ALLMÄNT UNDERHÅLL ENLIGT SÄRSKILT BESLUT

KOORDINATSYSTEM
 PLAN: SWEREF 99 16 30
 HÖJD: RH 2000



VÄGPLAN

GRANSKNINGSSTATUS / SYFTE	
HANDLINGSTYP GRANSKNINGSHANDLING	
DATUM 2020-09-11	LEVERANS / ÄNDRINGS-PM
OBJEKT E-LÄN VÄG 35 ETAPPEN RÖSTEN-SANDTORPET	
DELOMRÅDE / BANDEL 1 VÄG 35	
ANLÄGGNINGSDEL 0 GEMENSAMT	
OBJEKTNUMMER / KM 156795	KONSTRUKTIONNUMMER
BESTÄLLARE TRAFIKVERKET	LEVERANTÖR SWECO
SKAPAD AV K. BJÖRKMAN	UPPRAGNUMMER 12704025
GODKÄND AV T. ÅBRINK	ÄVDELNING
RITNINGSTYP PLANRITNING	
TEKNIKOMRÅDE / INNEHÅLL VÄGUTFORMNING OCH TRAFIK	
BESKRIVNING PLANKARTA KM 38/410 - 38/700	
SKALA 1:1000	FORMAT A1
RITNINGNUMMER 1 00 T 02 29	FÖRVALTNINGSNUMMER
BLAD	NÄSTA BLAD
BET	

