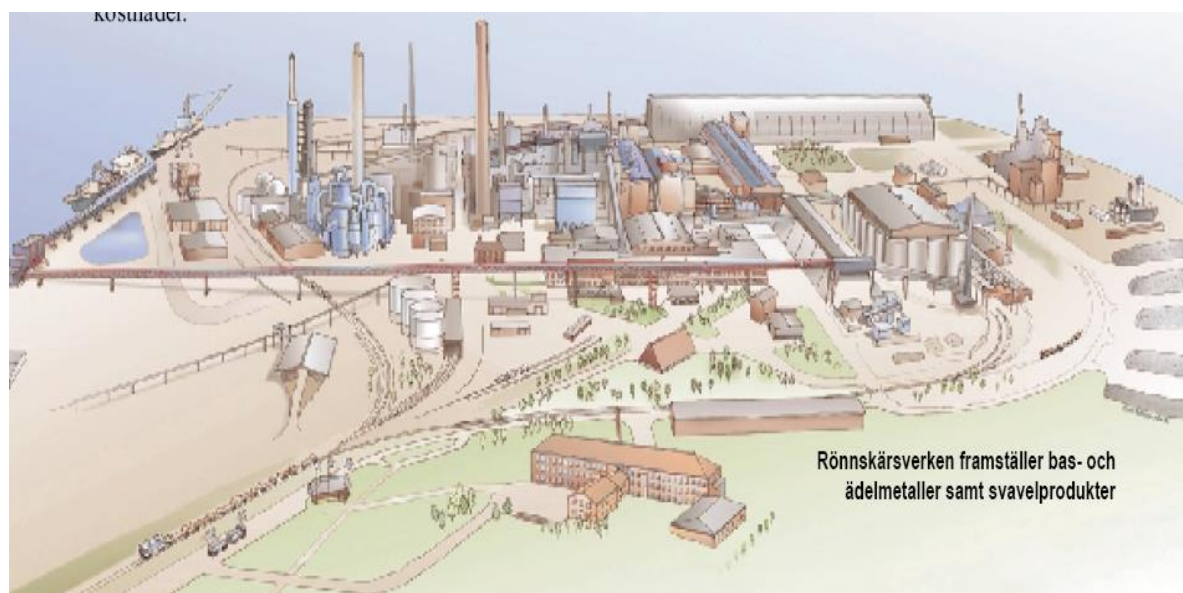


<i>Dokumentnamn</i> JNB för Boliden Mineral AB infrastruktur Rönnskärsverken		<i>Dokumentnummer</i> v1
<i>Författare</i> Thomas Brunnberg	<i>Giltig från</i> 2014-06-18	<i>Sida</i> 1 (5)
<i>Fastställt av</i> Arvid Cedergren	<i>Ändrad Datum</i>	

## Järnvägsnätsbeskrivning för Boliden Mineral AB vid Rönnskärsverken



<i>Dokumentnamn</i> JNB för Boliden Mineral AB infrastruktur Rönnskärsverken		<i>Dokumentnummer</i> v1
<i>Författare</i> Thomas Brunnberg	<i>Giltig från</i> 2014-06-18	<i>Sida</i> 2 (5)
<i>Fastställd av</i> Arvid Cedergren	<i>Ändrad Datum</i>	

## Innehåll

Järnvägsnätsbeskrivning för Boliden Mineral AB vid Rönnskärsverken .....	1
1 Allmän information .....	3
1.1 Inledning .....	3
1.2 Juridisk status .....	3
1.3 Giltighetstid och ändringar .....	3
1.4 Publicering .....	3
1.5 Kontakter för mer detaljerad information .....	3
1.6 Samarbete mellan infrastrukturförvaltare .....	3
2 Villkor för dem som vill trafikera infrastrukturen .....	4
2.1 Inledning .....	4
2.2 Allmänna tillträdesvillkor .....	4
2.4 Allmänna affärsvillkor .....	4
2.5 Operativa regler .....	4
3 Infrastruktur .....	4
3.2 Järnvägsnätets omfattning .....	4
3.3 Beskrivning av infrastrukturen .....	5
4 Kapacitetstilldelning .....	5
4.1 Inledning .....	5
5 Tjänster .....	5
5.4 Tilläggstjänster .....	5
6 Avgifter .....	5
6.1 Avgiftsprinciper .....	5
7 Sammanställning av bifogade bilagor .....	5

<i>Dokumentnamn</i> JNB för Boliden Mineral AB infrastruktur Rönnskårsverken		<i>Dokumentnummer</i> v1
<i>Författare</i> Thomas Brunnberg	<i>Giltig från</i> 2014-06-18	<i>Sida</i> 3 (5)
<i>Fastställd av</i> Arvid Cedergren	<i>Ändrad Datum</i>	

## 1 Allmän information

### 1.1 Inledning

Rönnskär ligger i Skelleftehamn, ca 20 km öster om Skellefteå i Västerbotten. Den första koppartackan göts 1930. Idag är Rönnskär ett av världens största kopparsmältverk. Det är också en av världens största anläggningar för återvinning av bas- och ädelmetaller från elektronikskrot, metallskrot och slagger. Produktionskapaciteten för koppar är 230 000 ton per år.

### 1.2 Juridisk status

Boliden Mineral AB ansvarar för innehållet i detta dokument.

### 1.3 Giltighetstid och ändringar

Järnvägsnätsbeskrivningen gäller från 2014-06-18 och tills vidare ändringar och justeringar görs.

### 1.4 Publicering

Järnvägsnätsbeskrivningen finns publicerad på Trafikverkets hemsida.

### 1.5 Kontakter för mer detaljerad information

Önskas ytterligare information, kontakta ansvariga för infrastrukturen vid Boliden Mineral AB, Arvid Cedergren, telefon 0910-773497.

### 1.6 Samarbete mellan infrastrukturförvaltare

Samarbete sker, i förekommande fall, i enlighet med punkterna 3.2 med övriga aktuella infrastrukturförvaltare.

<i>Dokumentnamn</i> JNB för Boliden Mineral AB infrastruktur Rönnskärsverken		<i>Dokumentnummer</i> v1
<i>Författare</i> Thomas Brunnberg	<i>Giltig från</i> 2014-06-18	<i>Sida</i> 4 (5)
<i>Fastställd av</i> Arvid Cedergren	<i>Ändrad Datum</i>	

## 2 Villkor för dem som vill trafikera infrastrukturen

### 2.1 Inledning

Anläggningen används uteslutande för Boliden Mineral AB egna växlingsrörelser. Detta begränsar starkt möjligheten för övriga järnvägsföretag att använda järnvägsinfrastrukturanläggningen.

### 2.2 Allmänna tillträdesvillkor

Tillträde till järnvägsinfrastrukturanläggningen får endast den som, på uppdrag av Boliden Mineral AB, utför växlingsrörelser, eller underhåller/reparerar infrastrukturanläggningen.

### 2.4 Allmänna affärsvillkor

I förekommande fall upprättas trafikeringsavtal som reglerar trafiken.

### 2.5 Operativa regler

På järnvägsinfrastrukturanläggningen gäller särskilda lokala trafiksäkerhetsinstruktioner och rutiner. Dessa kan erhållas av ansvariga på Boliden Mineral AB, Arvid Cedergren, telefon 0910-773497.

## 3 Infrastruktur

### 3.2 Järnvägsnätets omfattning

Boliden Mineral AB järnvägsnät ansluter till järnvägsnät som förvaltas av staten (Trafikverket). Ytterligare information om järnvägsinfrastrukturanläggningen kan erhållas av ansvariga för infrastrukturen hos Boliden Mineral AB, Arvid Cedergren, telefon 0910-773497.

<i>Dokumentnamn</i> JNB för Boliden Mineral AB infrastruktur Rönnskärsverken		<i>Dokumentnummer</i> v1
<i>Författare</i> Thomas Brunnberg	<i>Giltig från</i> 2014-06-18	<i>Sida</i> 5 (5)
<i>Fastställd av</i> Arvid Cedergren	<i>Ändrad Datum</i>	

### 3.3 Beskrivning av infrastrukturen

Se bilaga 1.

## 4 Kapacitetstilldelning

### 4.1 Inledning

Mot bakgrund av punkt 2 i detta dokument äger Boliden Mineral AB rätt att neka annan sökande kapacitet på järnvägsinfrastruktur ägd av Boliden Mineral AB. I förekommande fall skall anlitade järnvägsföretag själva ansöka om kapacitet på angränsande infrastruktur.

## 5 Tjänster

### 5.4 Tilläggstjänster

Växlingsrörelser på uppdrag av andra järnvägsföretag förekommer, främst avseende transporter och lastning/lossning av ved och liknande gods. För ytterligare information kontakta Boliden Mineral AB, Arvid Cedergren, telefon 0910-773497.

## 6 Avgifter

### 6.1 Avgiftsprinciper

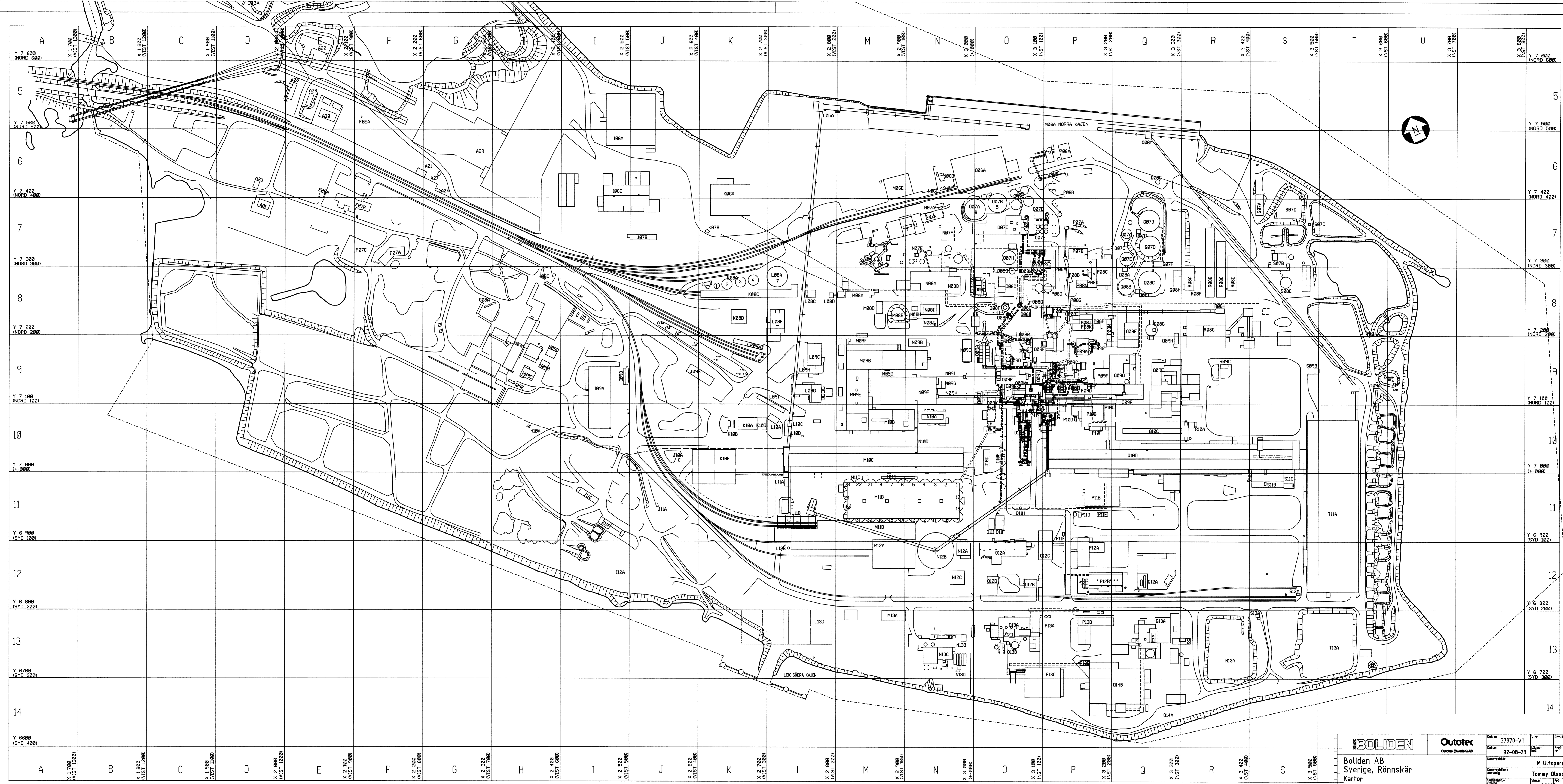
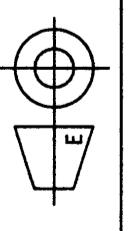
Boliden Mineral AB tillämpar i förekommande fall marginalkostnadsprincipen för järnvägsinfrastrukturen. I normalfallet regleras detta i samband med övriga avtal rörande växlingsrörelser, transporter och kommersiella uppgörelser vid inköp/försäljning av gods.

## 7 Sammanställning av bifogade bilagor

### Bilaga 1 Karta och beskrivning över anläggningen



Den riktiga skiljelinjen mellan byggnaderna ska bestämmas efter en platsbesökning.



<b>BOLIDEN</b>	<b>Outotec</b>	Dok. nr: 37678-V1	Rev: 02-08-23	Skala: 1:2000	Blad: 9
Boliden AB Sverige, Rönnskär Kartor		Konstruktör: M Ulfspärre		Kontrollör: Tommy Olsson	
Situationsplan Brandförsäkringskarta		Datum: 2010-05-31		Försk: 217500	
Rev: 01		Ändring: 01		Date: \$	