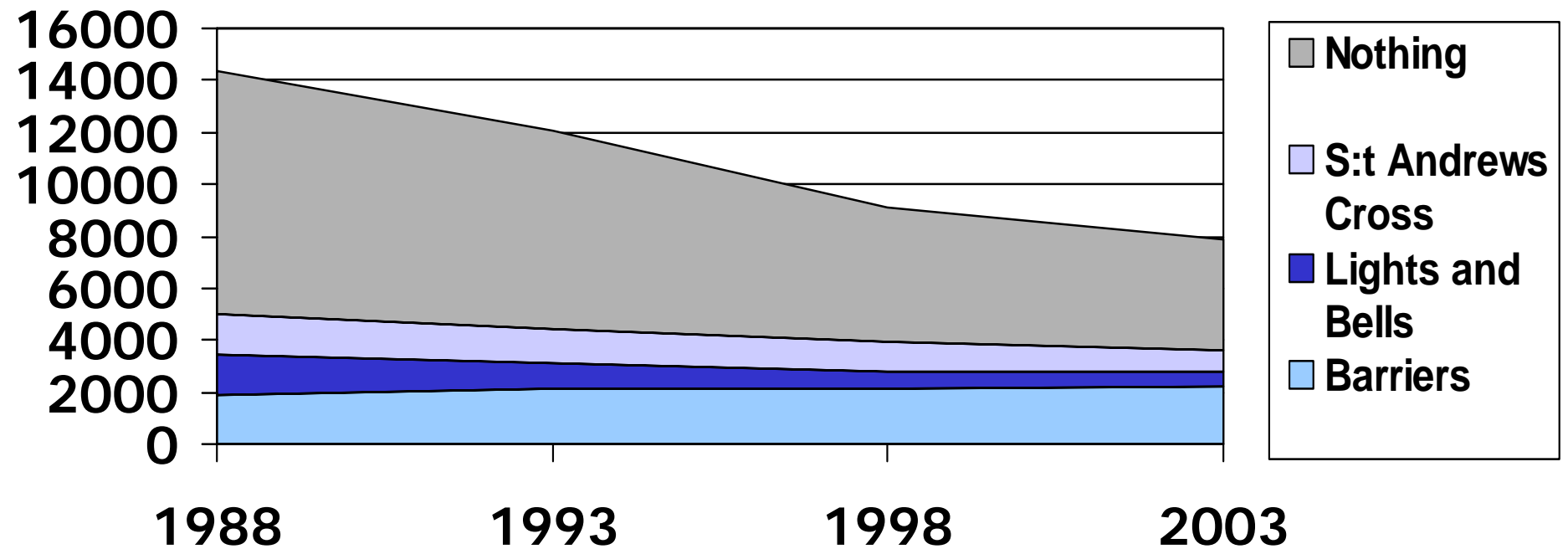


Plankorsnings-OLA



2005-10-26

Level crossings on type of protections - Trend



OLA-databasen

Data:

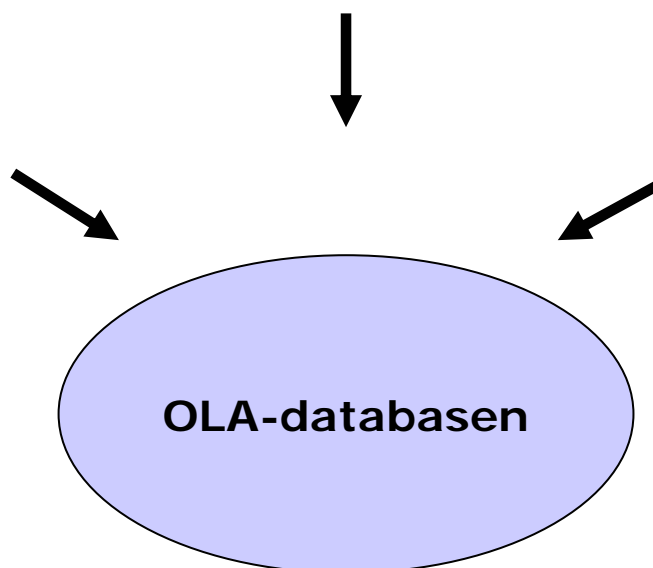
- Händelseregister
- Ofelia
- BIS
- Polisen
- Vägverket
- Informationssökning

Plan:

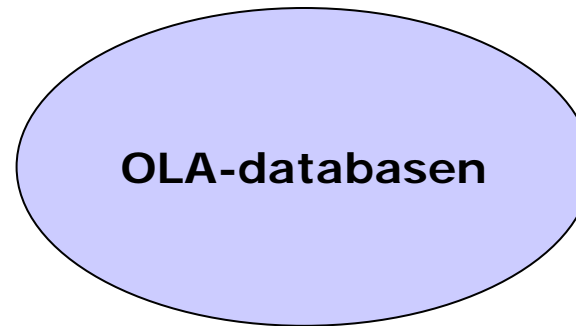
- Tunga fordon
- Solbländning
- Hinderdetektor
- Stillastående fordon
- Bompåkörning - straffpåföljd

Avgränsningar:

- 1999 – 2004 (HD 1993 -)
- Alla Infracförvaltare
- Spårväg egen banvall
- Självord i fordon
- Bompåkörning
- Inte påkörda stolpar
- Inga nerrivna portaler



OLA-databasen - Resultat

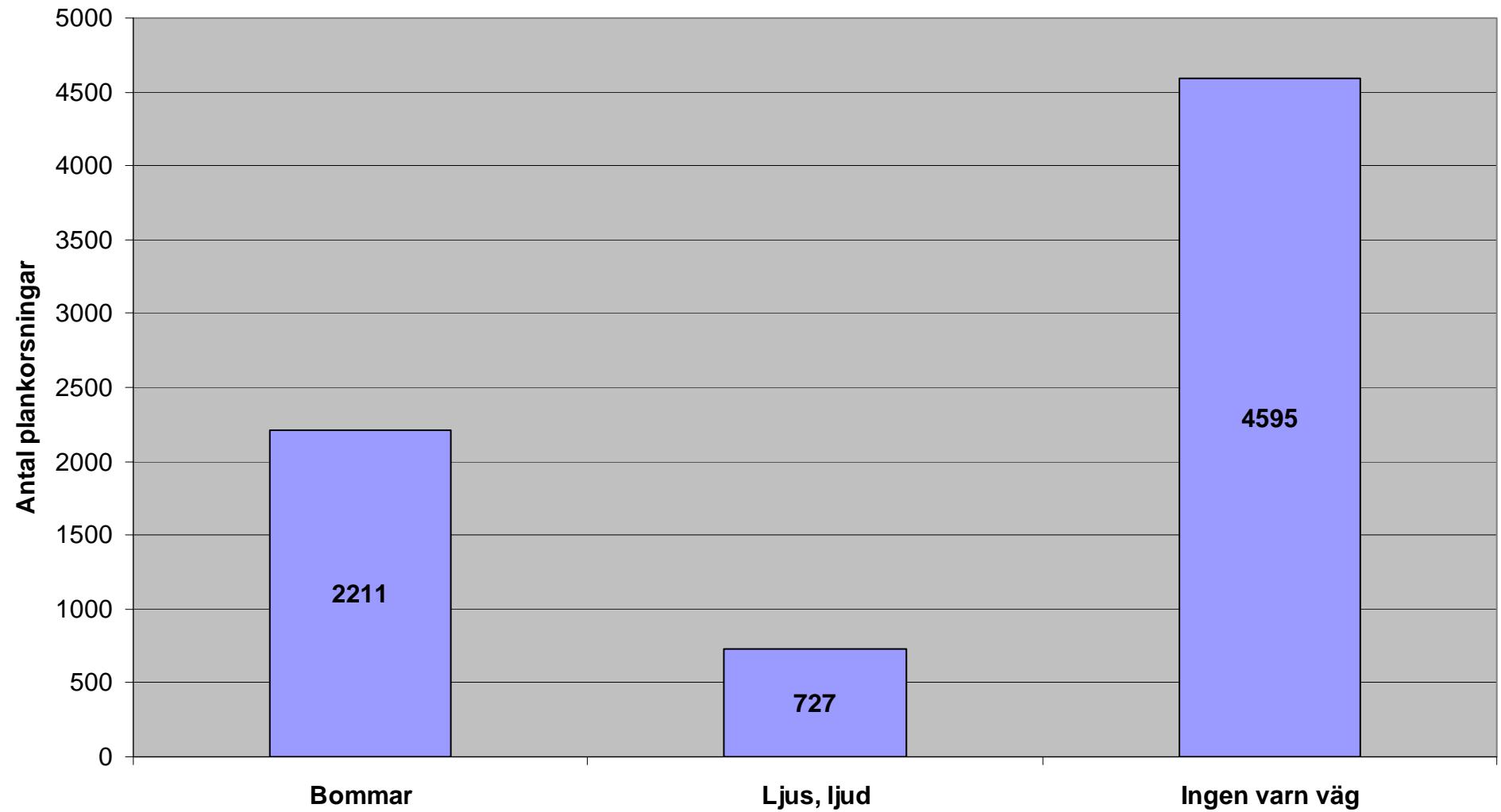


- Tunga fordon - Ja
- Solbländning - Nej
- Hinderdetektor - Ja
- Stillastående fordon - Ja
- Bompåkörning – Annat perspektiv
- - Korsningar med många händelser

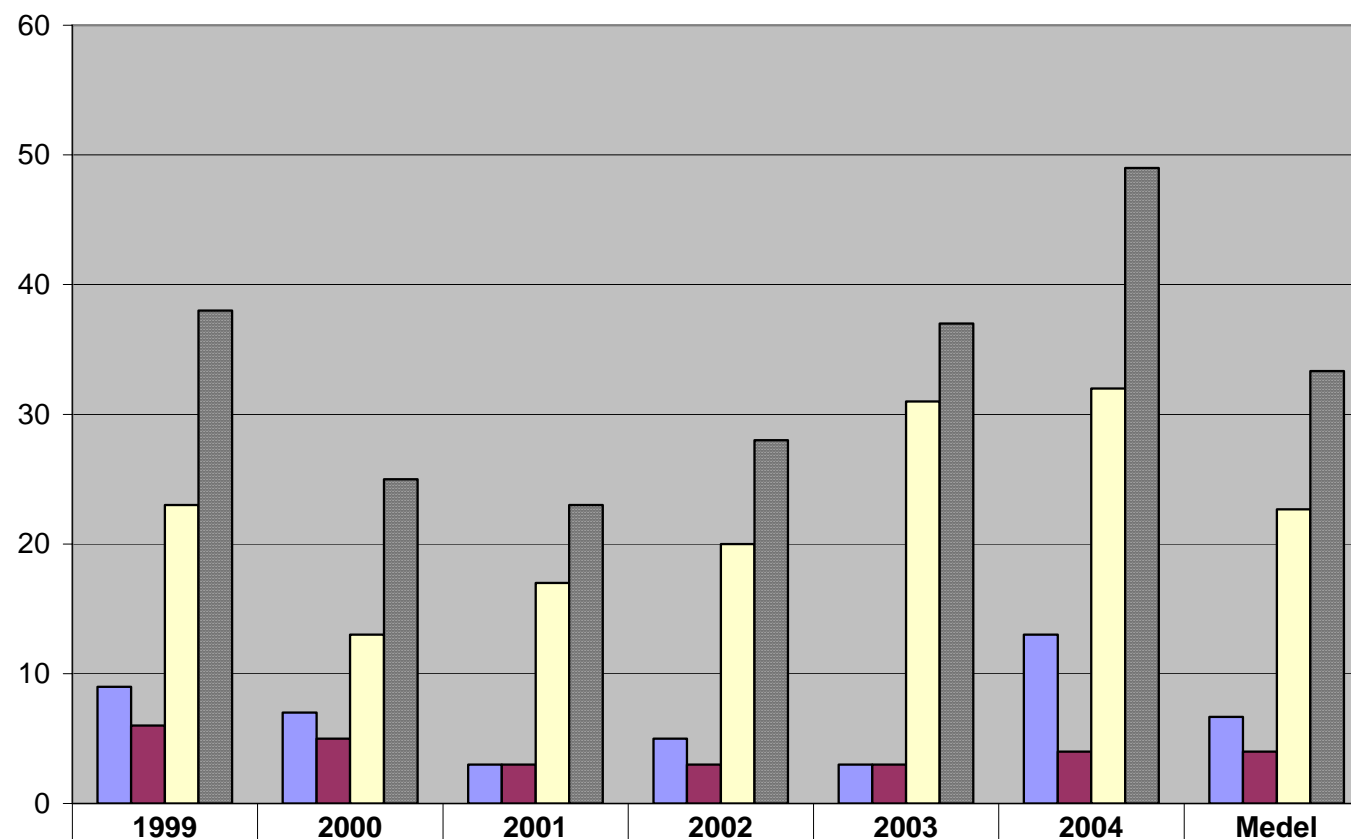
Erfarenhet

- Små tal - Slumpen
- Inte alltid hitta det man sökte
- Data saknas i våra databaser
- Avvägning gruppering - detaljer

Antal plankorsningar uppdelade på skyddstyper

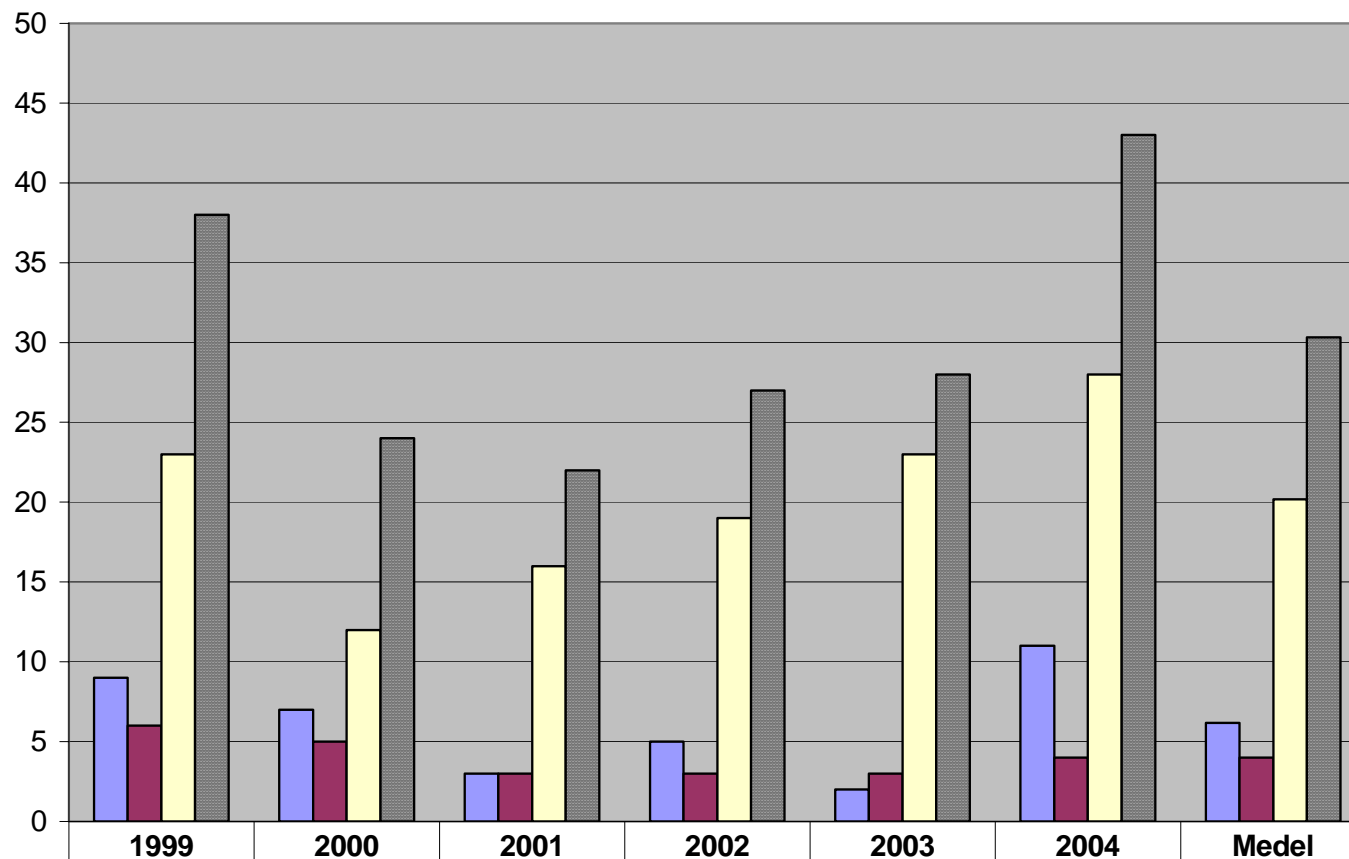


Antal plankorsningsolyckor totalt i Sverige



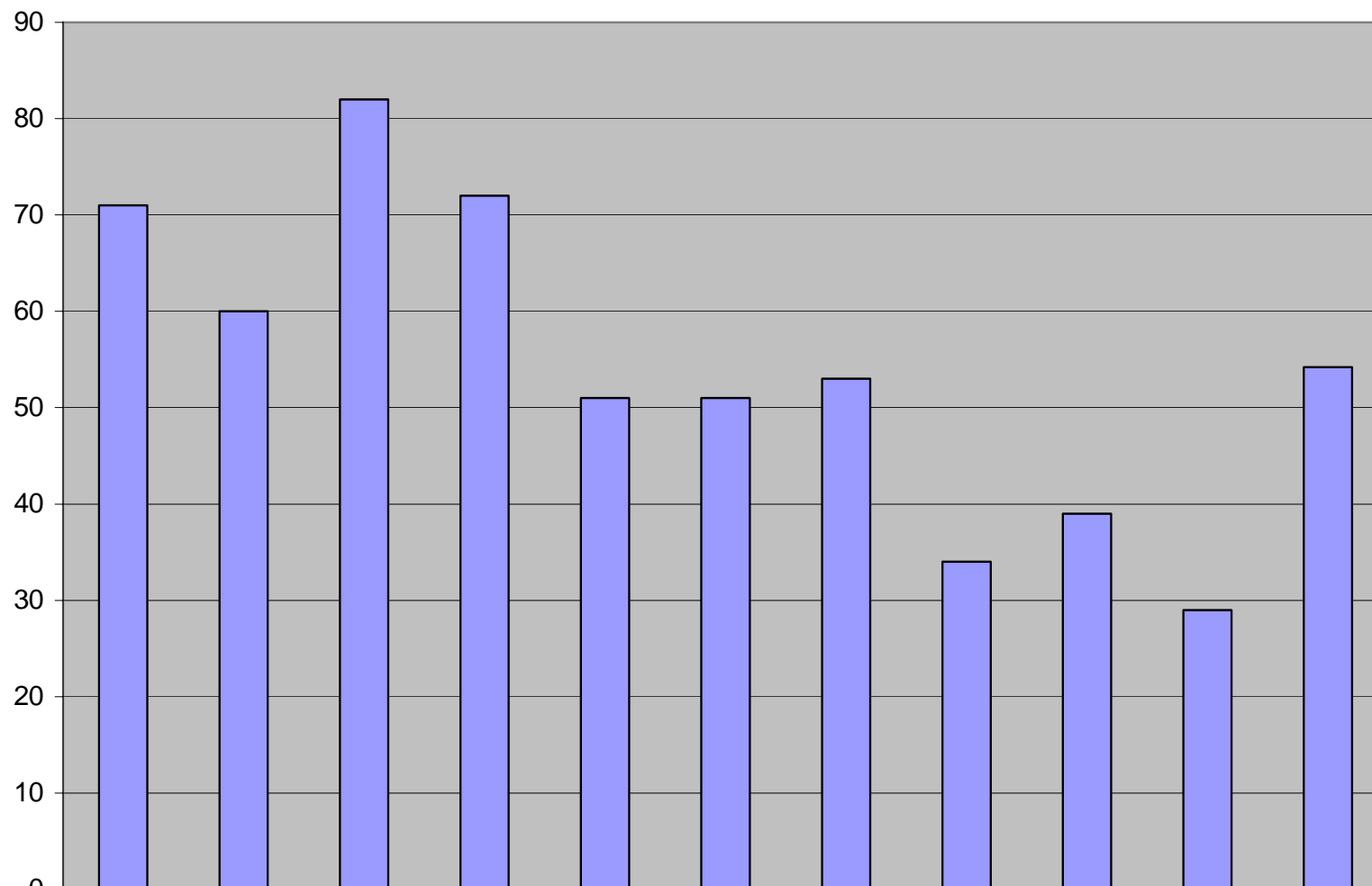
■ Antal dödsolyckor	9	7	3	5	3	13	6,7
■ Antal olyckor enb sv skad	6	5	3	3	3	4	4,0
■ Antal olyckor lind sk/plåt	23	13	17	20	31	32	22,7
■ Totalt olyckor	38	25	23	28	37	49	33,3

Antal plankorsningsolyckor på Banverkets anläggning



■ Antal dödsolyckor	9	7	3	5	2	11	6,2
■ Antal olyckor enb sv skad	6	5	3	3	3	4	4,0
■ Antal olyckor lind sk/plåt	23	12	16	19	23	28	20,2
■ Totalt olyckor	38	24	22	27	28	43	30,3

Totalt antal plankorsningsolyckor under perioden 1989-1998 på Banverkets anläggning



■ Antal olyckor

1989

1990

1991

1992

1993

1994

1995

1996

1997

1998

Medel

71

60

82

72

51

51

53

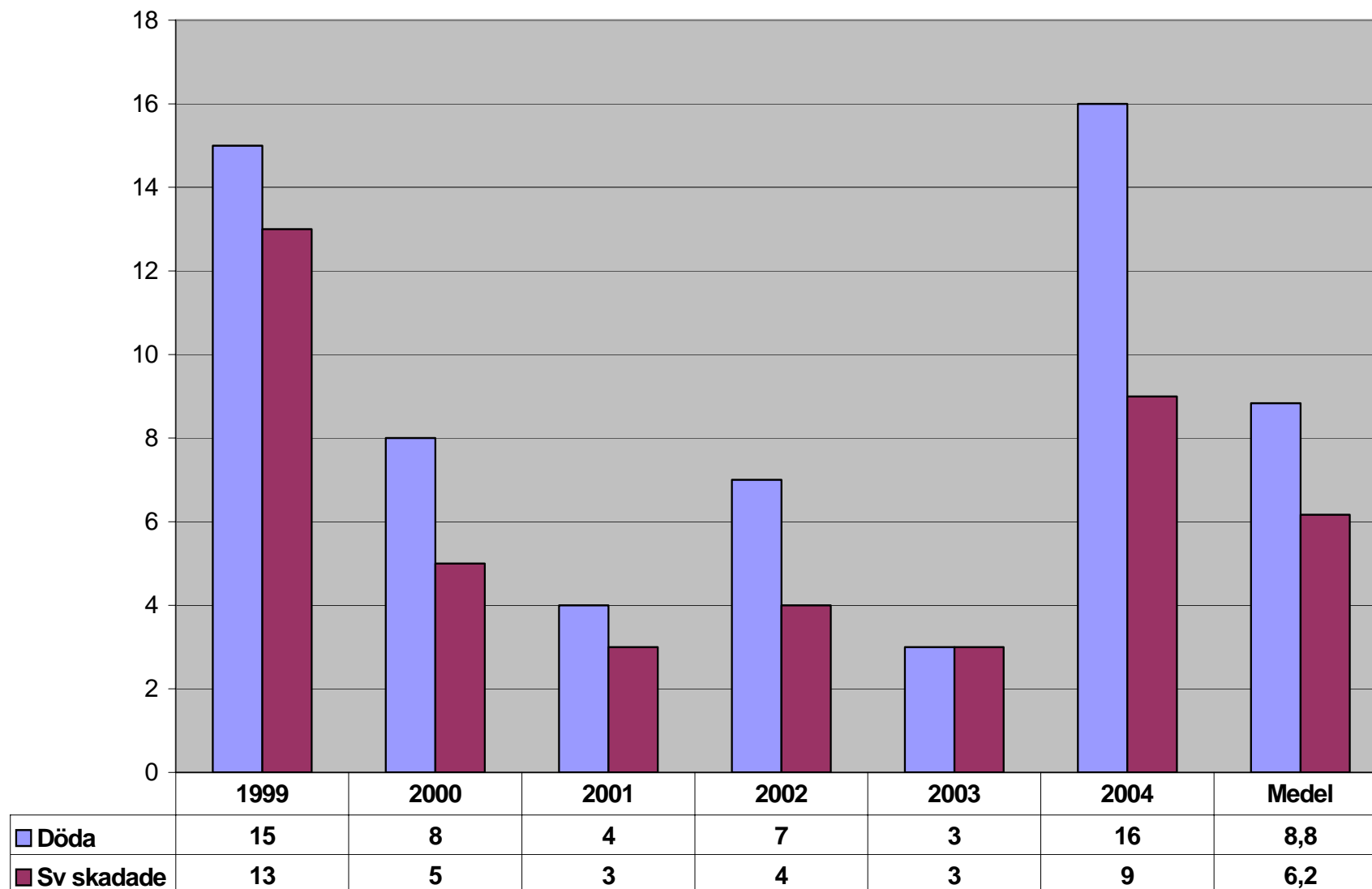
34

39

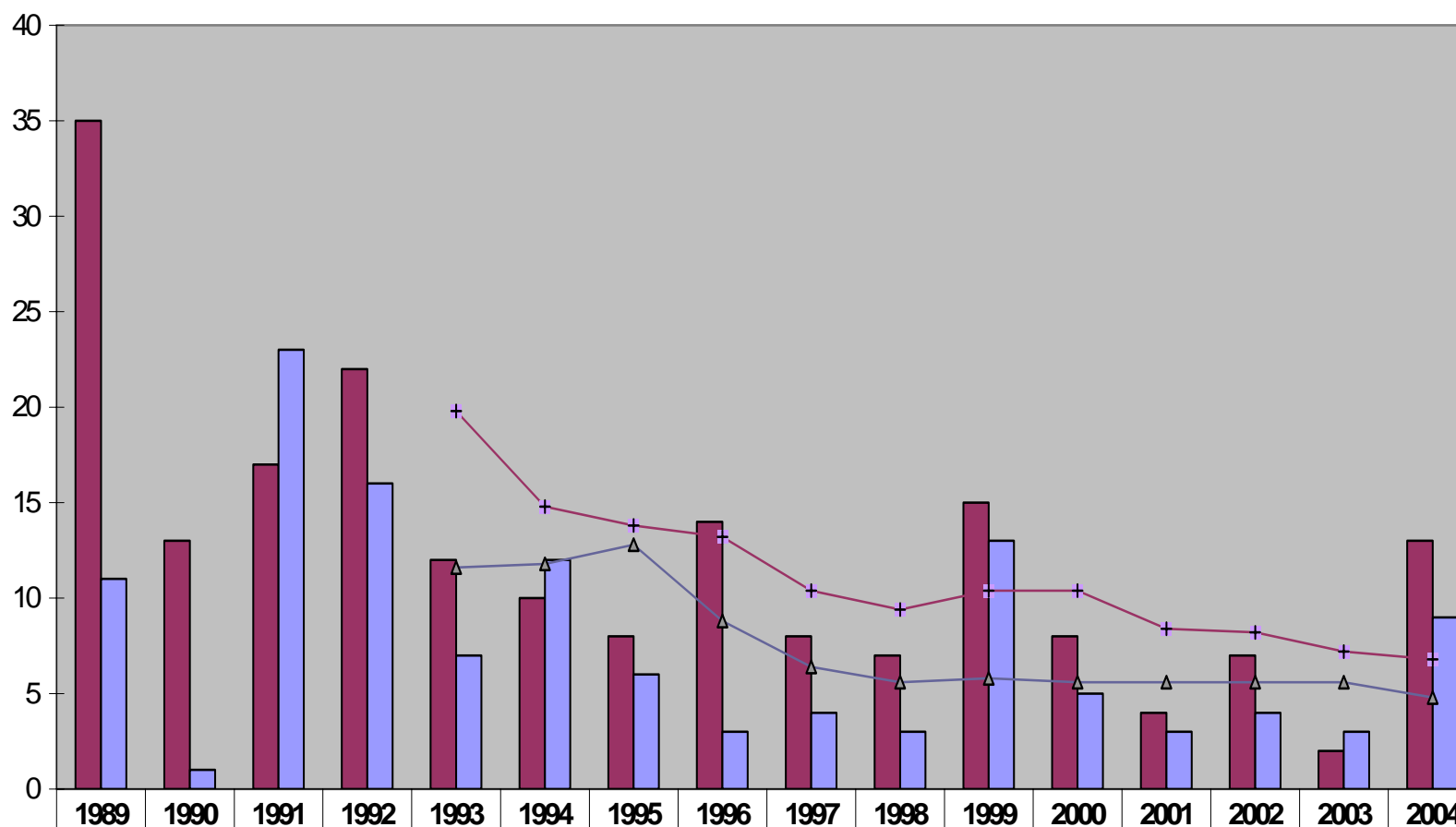
29





54,2

Omkomna och svårt skadade, alla järnvägar

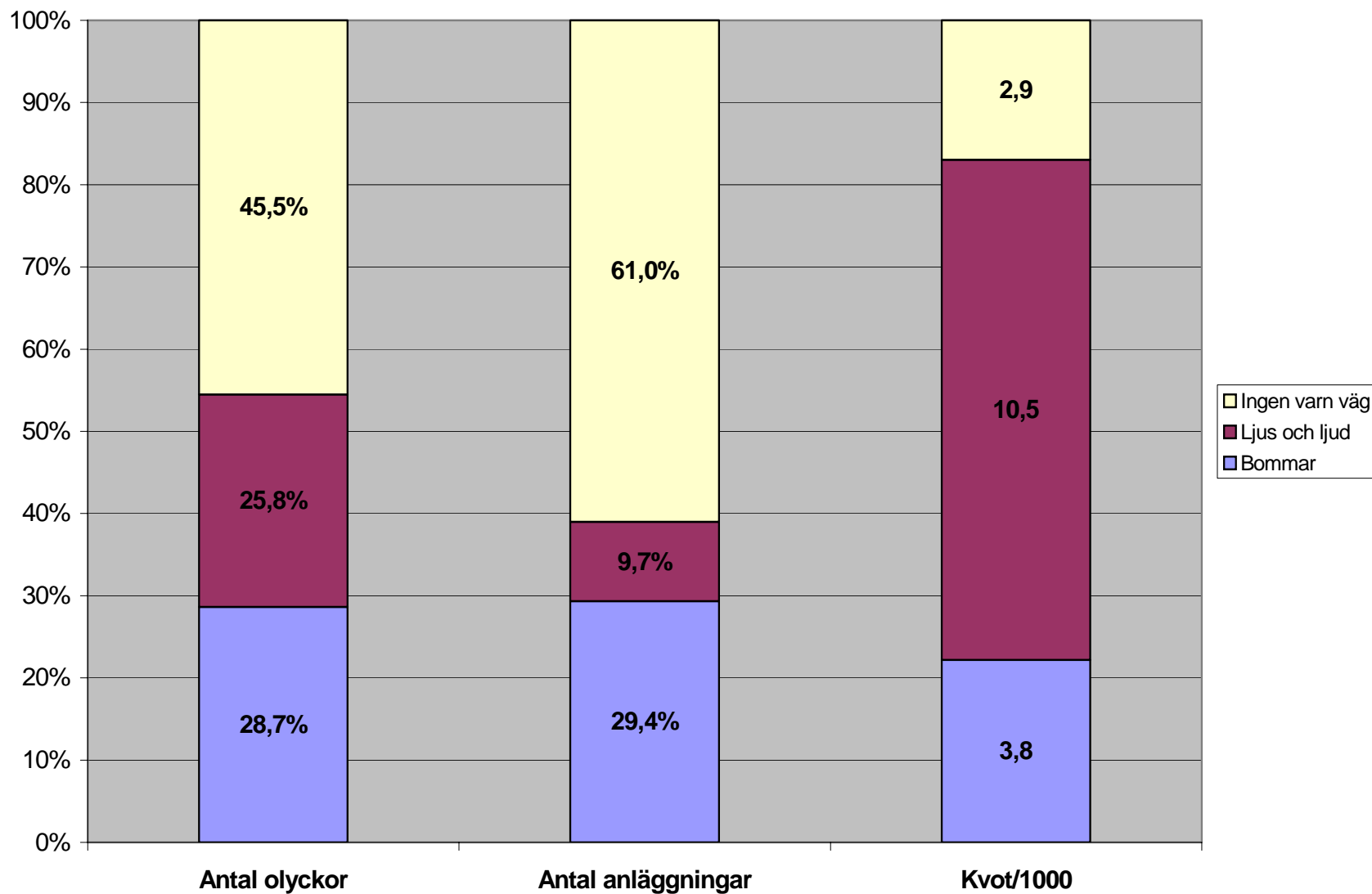


Omkomna, svårt skadade, Banverkets anläggning

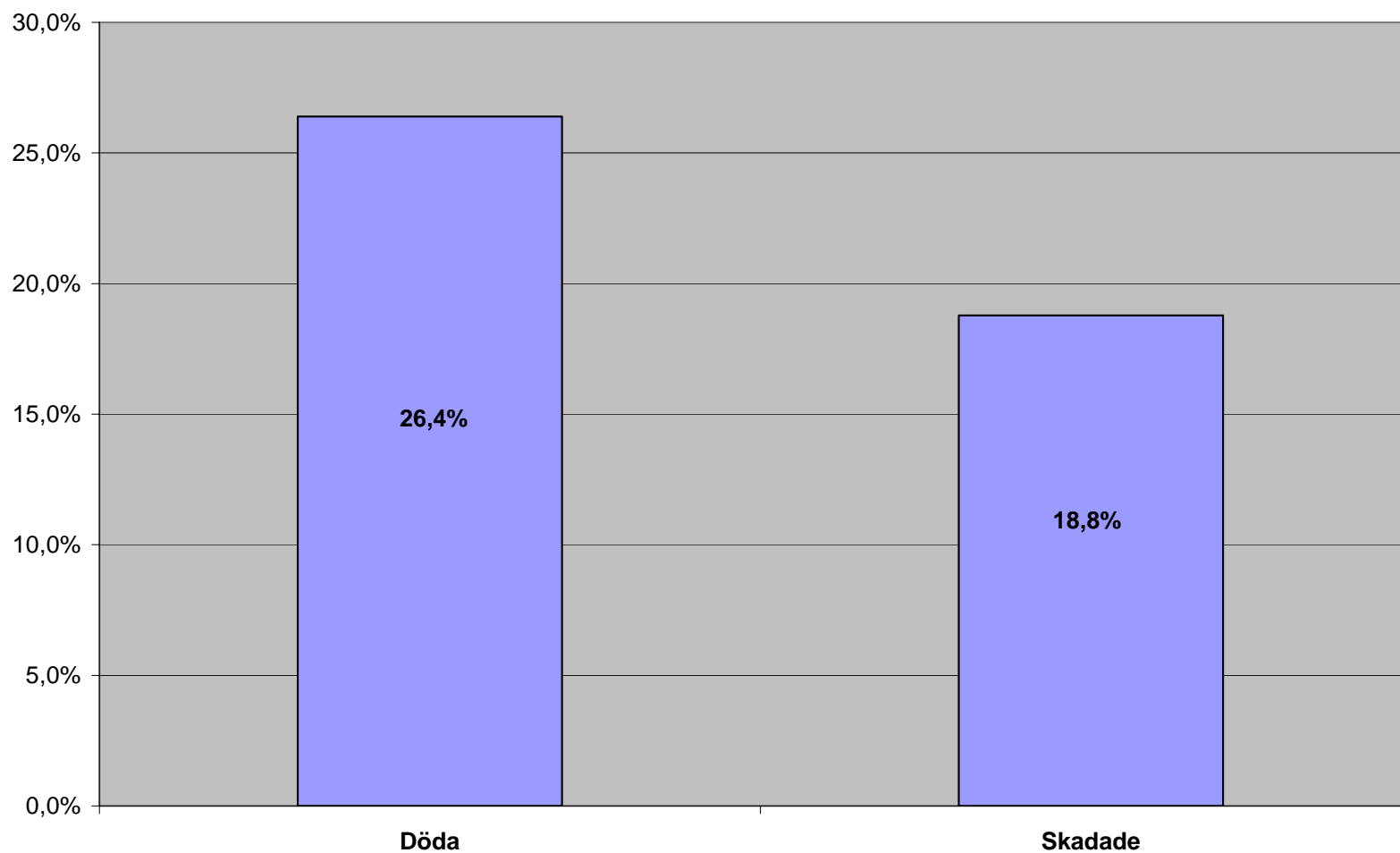


 Döda	35	13	17	22	12	10	8	14	8	7	15	8	4	7	2	13
 Sv skadade	11	1	23	16	7	12	6	3	4	3	13	5	3	4	3	9
 Döda 5-årsmedel					19,8	14,8	13,8	13,2	10,4	9,4	10,4	10,4	8,4	8,2	7,2	6,8
 Sv Skad 5-årsmedel					11,6	11,8	12,8	8,8	6,4	5,6	5,8	5,6	5,6	5,6	5,6	4,8

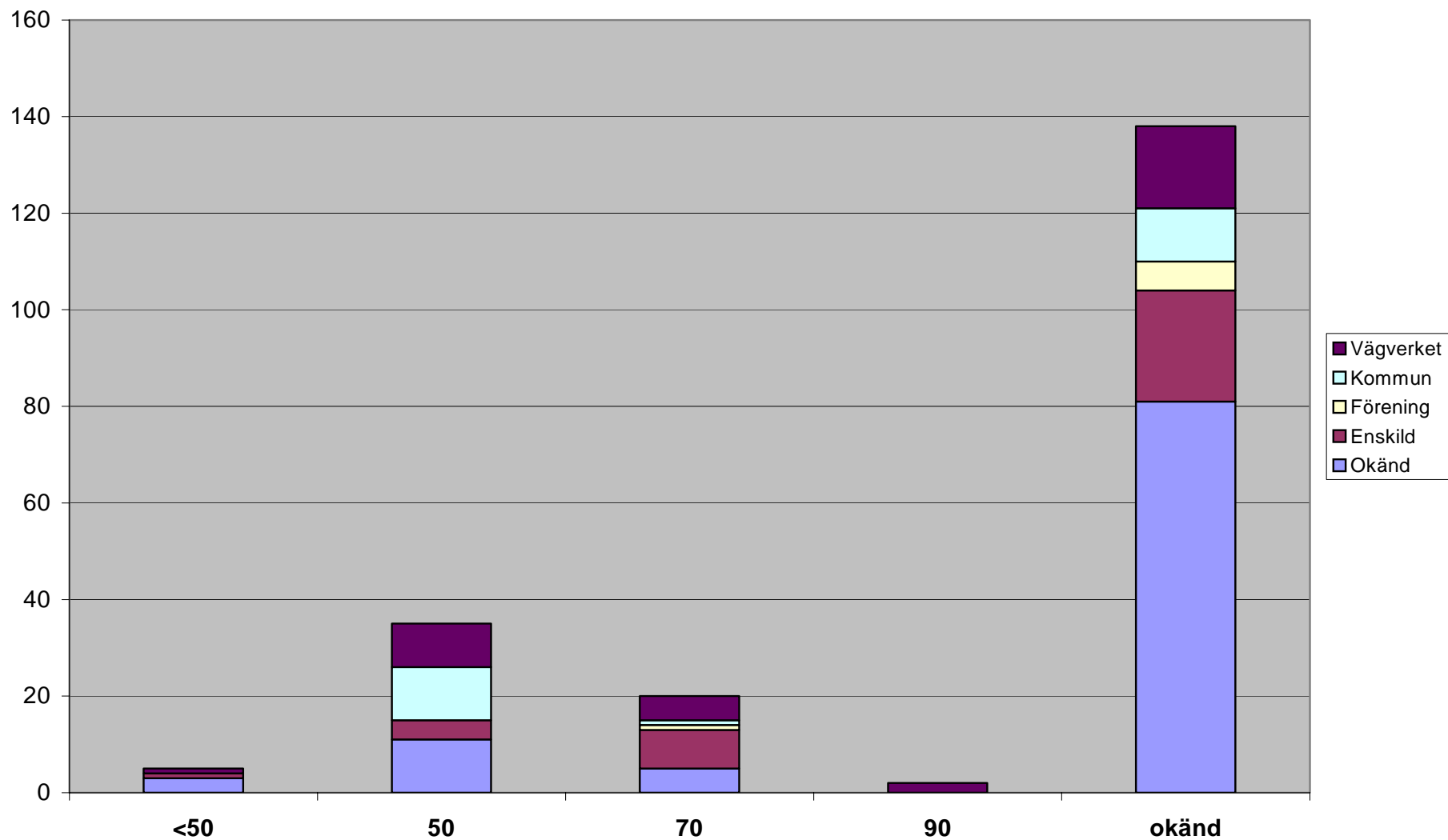
Olyckor fördelat på typ av skydd, Banverket 1999-2004



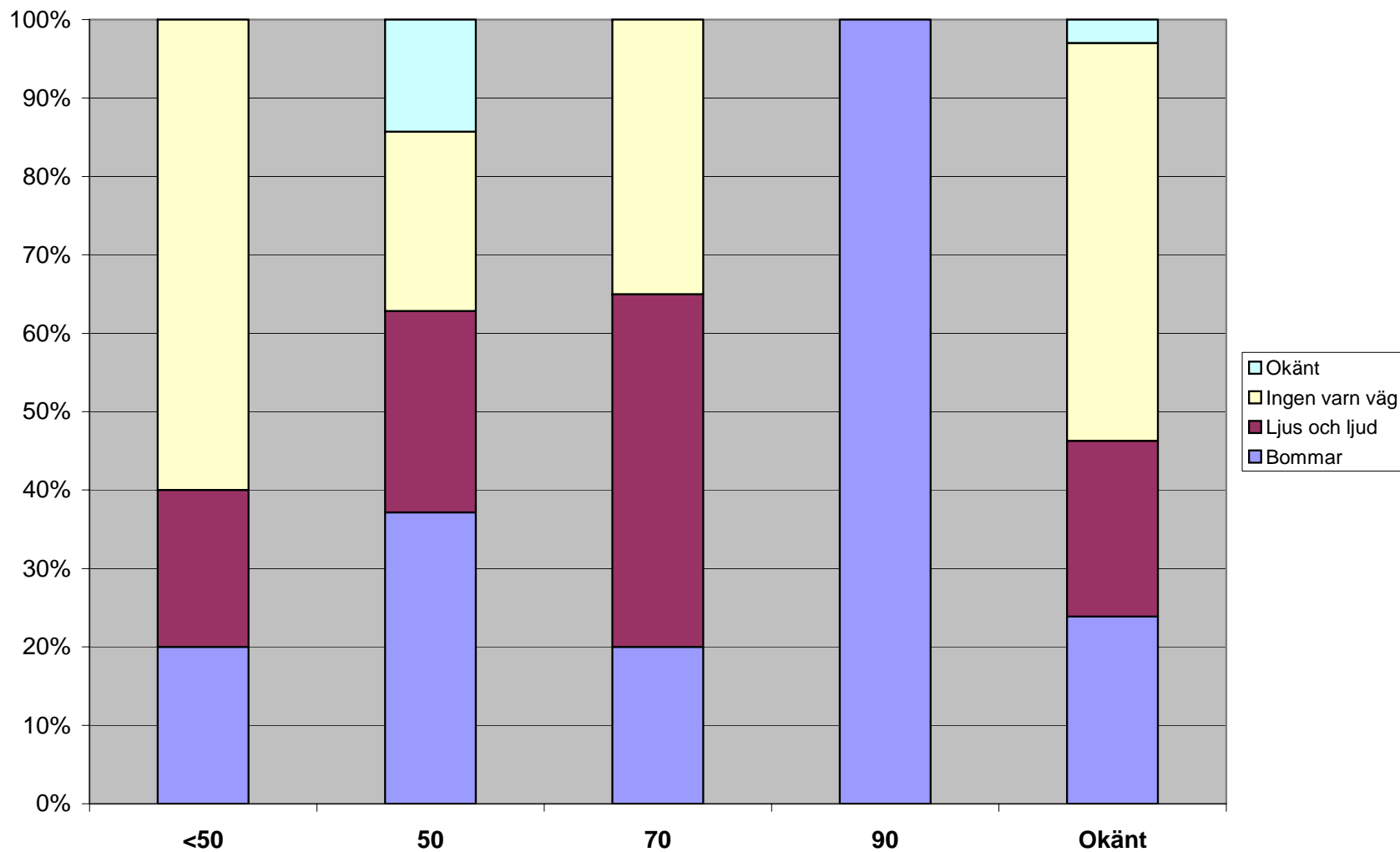
Antal döda och svårt skadade per olycka, alla järnvägar



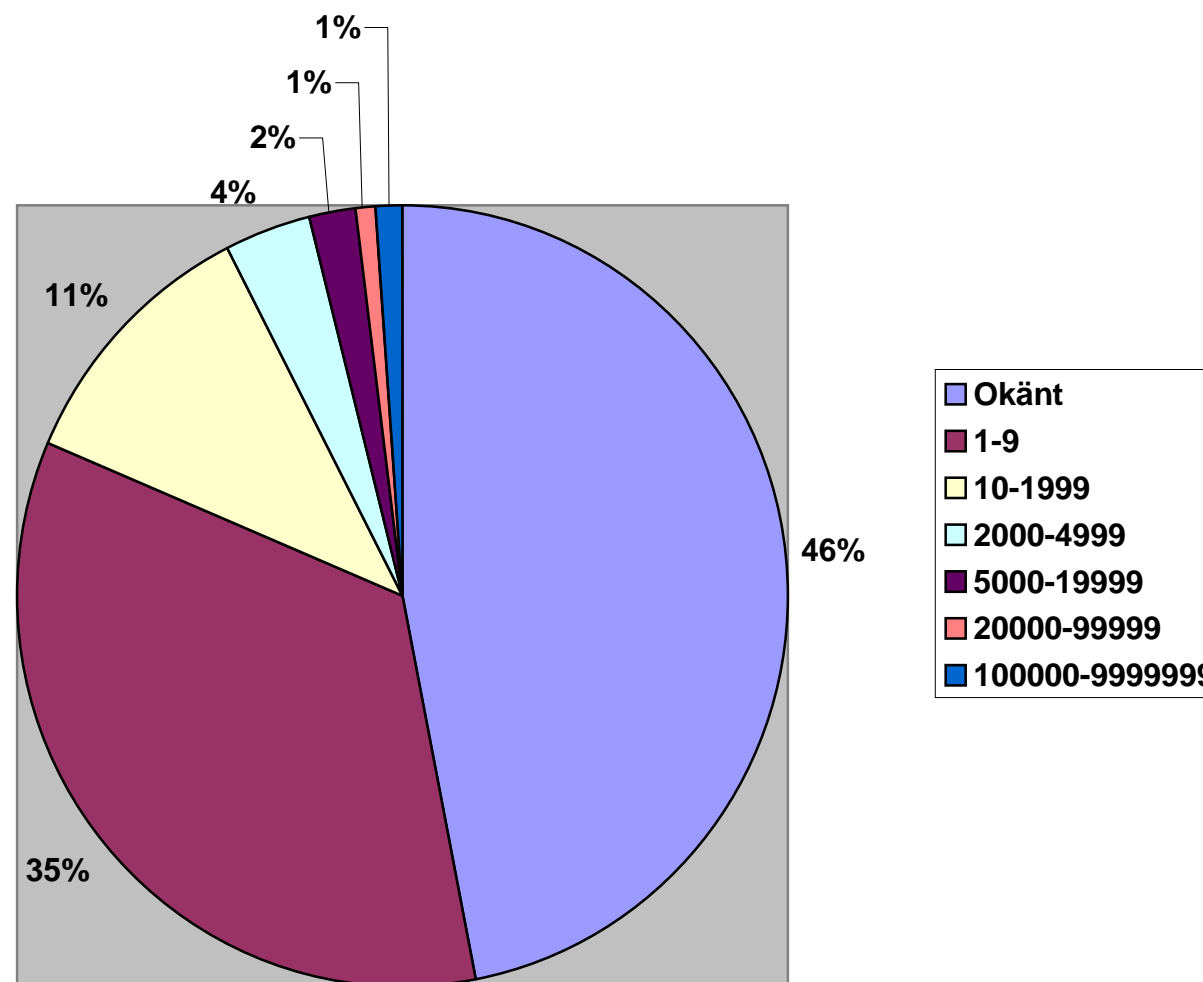
Olyckor fördelat på vägens högsta tillåtna hastighet och väghållare



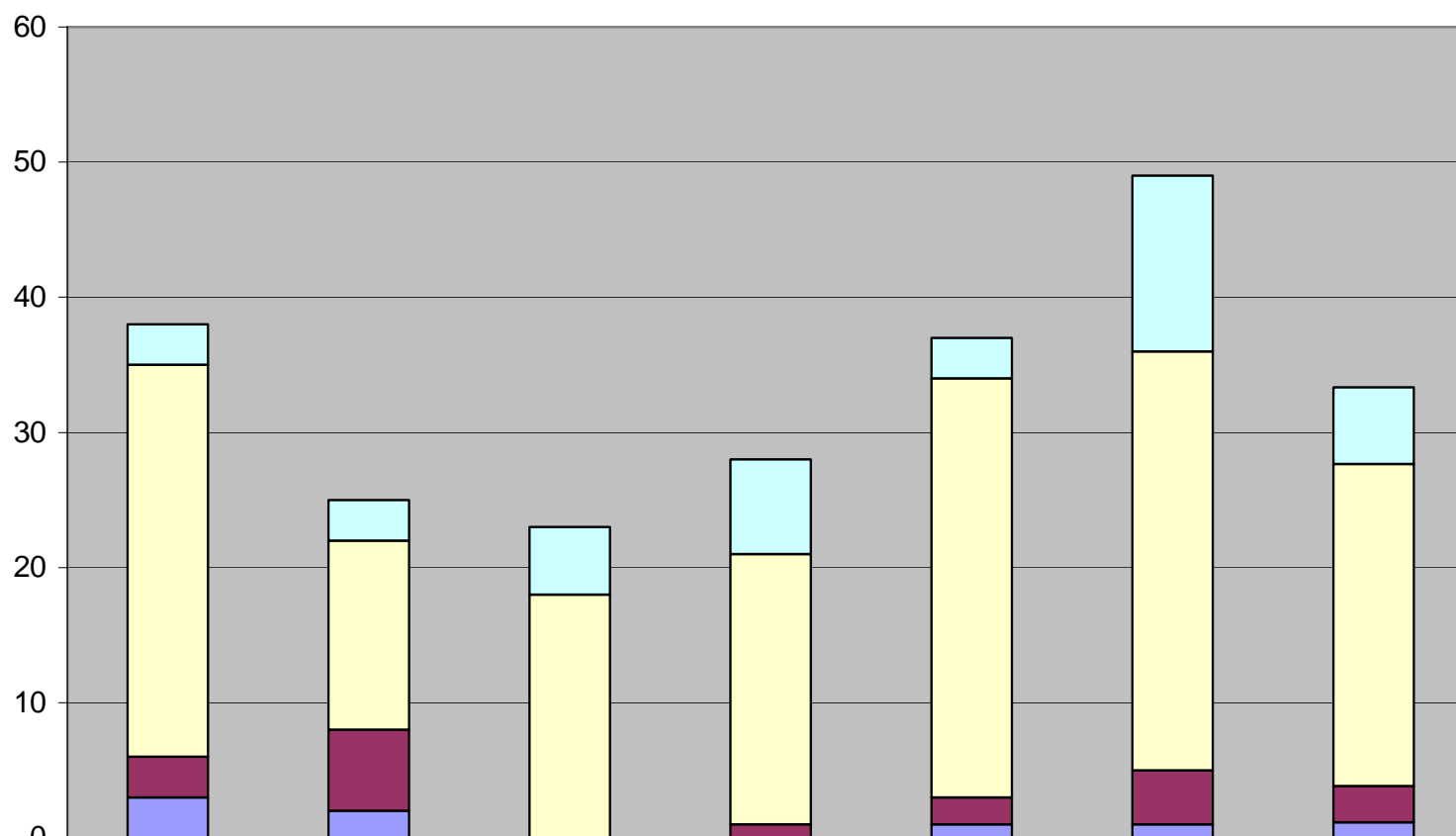
Olyckor fördelat på vägens tillåtna hastighet och skyddsanordning

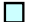





Antal olyckor fördelade på trafikflödesprodukt, alla järnvägar

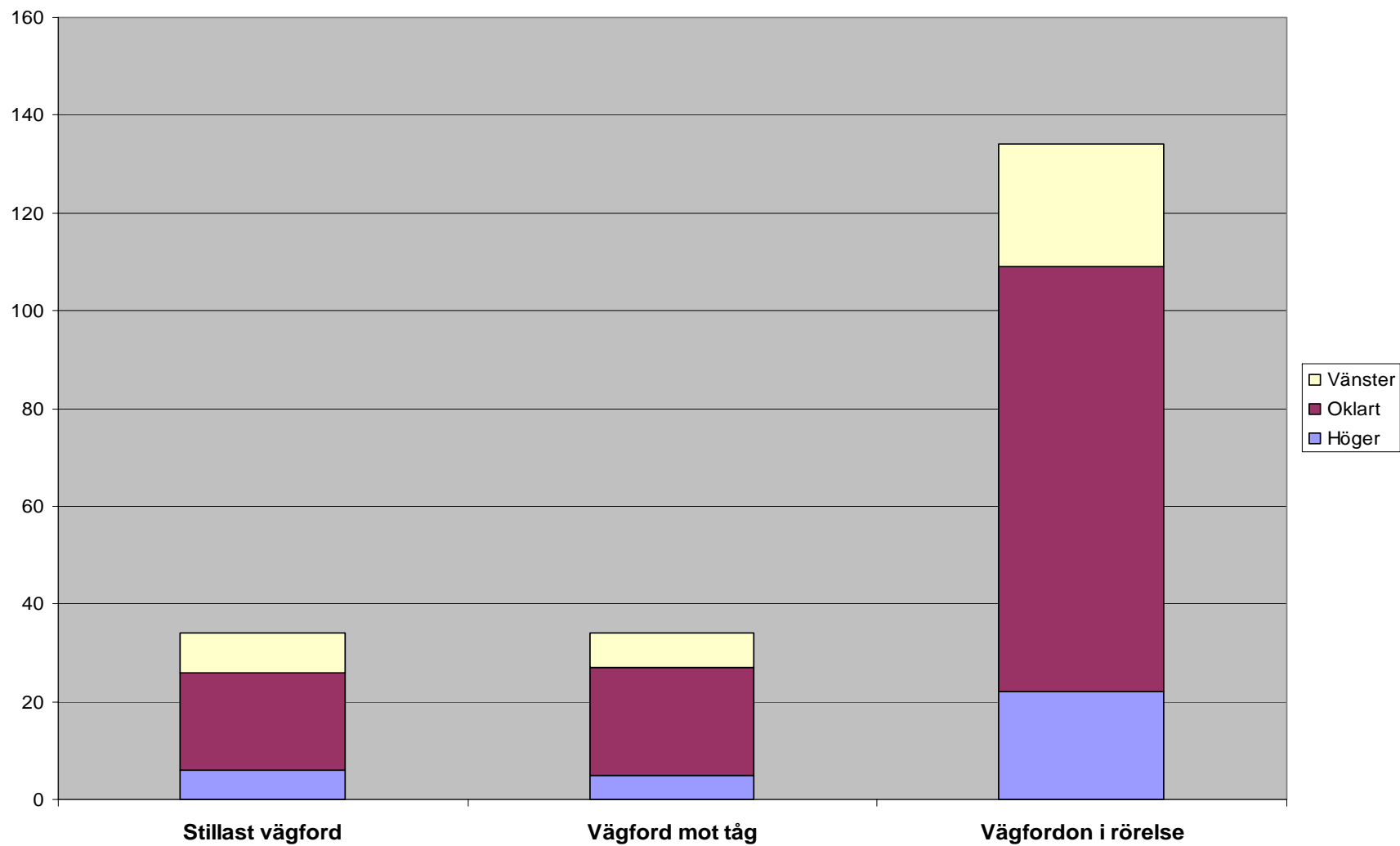


Olyckor fördelat på typ av vägfordon eller gående, alla järnvägar

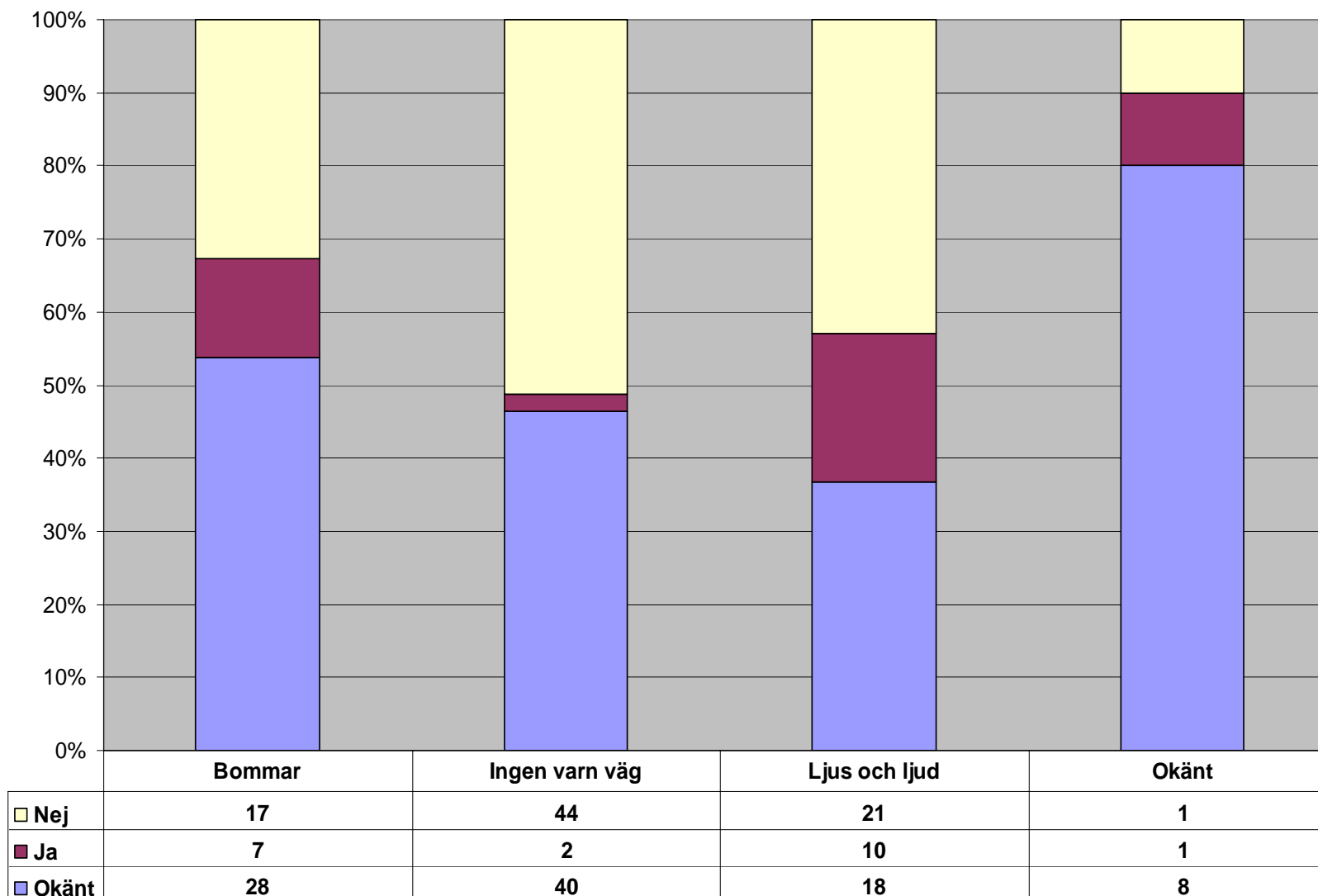


	1999	2000	2001	2002	2003	2004	Medel
 Tungt fordon	3	3	5	7	3	13	5,7
 P-bil/Lätt Lastbil	29	14	18	20	31	31	23,8
 MC/Moped/Cykel	3	6	0	1	2	4	2,7
 Inget fordon	3	2	0	0	1	1	1,2

Olyckor fördelat på hur vägfordon rört sig



Olyckor där solbländning anges vara orsaken, alla järnvägar



Antal tillbud i plankorsningar i Sverige, Banverket

