

Plankorsnings-OLA



Bombardiers avsikter

BOMBARDIER

Plankorsnings-OLA, Bombardiers avsikter

- **Att delta och på alla sätt stödja inblandade organisationer i arbetet med att få säkrare plankorsningar**
- **Detta sker genom:**
 - Att medverka vid specifikation, utveckling och produktion av nya tekniska lösningar både för fordon och signalsystem
 - Att informera om hur ny teknik kan ge effektivare skydd till lägre kostnad
 - Att kunna medverka i arbetet med att förändra lagstiftning så att ny teknik kan utnyttjas effektivt



Avsikter under genomförande

- Det pågår utveckling av det nya Europeiska signalsystemet (ERTMS) som även omfattar plankorsningar
- Införandet av ERTMS ger möjlighet till olika tekniska lösningar för plankorsningar som påverkar kostnadseffektiviteten och säkerheten



© Bombardier Inc. or its subsidiaries. All rights reserved.

Tekniska möjligheter – Kostnadseffektivitet

- **Ersättning av dyra kablar med radiosystem**

Genom användning av radiosystemet i ERTMS kan kostnaden för infrastrukturen reduceras

Status: Pågår

Referens: Banverkets projekt ERTMS Regional
- **Ny tekniklösningar för vägskydd**

Reducering av lokal reläutrustning innebär att vi kan bygga kompaktare skåp

Status: Pågår

Referens: Banverkets Rubus- och Esterprojekt
- **Plankorsning med fördröjd fällning**

Funktionen används vid tåguppehåll för att få en optimal nedlägestid

Status: Pågår

Referens: Banverkets Rubus-, Ester- och Regionalprojekt
- **Koppling till vägtrafik**

Vi kan koppla ihop gatusignaler nära plankorsningar med järnvägens signalsystem för att undvika att vägtrafikanter tvingas stanna i en plankorsning

Vi kan koppla ihop signalsystemet med ett GPS-system för information om plankorsningsstatus till vägtrafikanter

Status: Delvis påbörjat

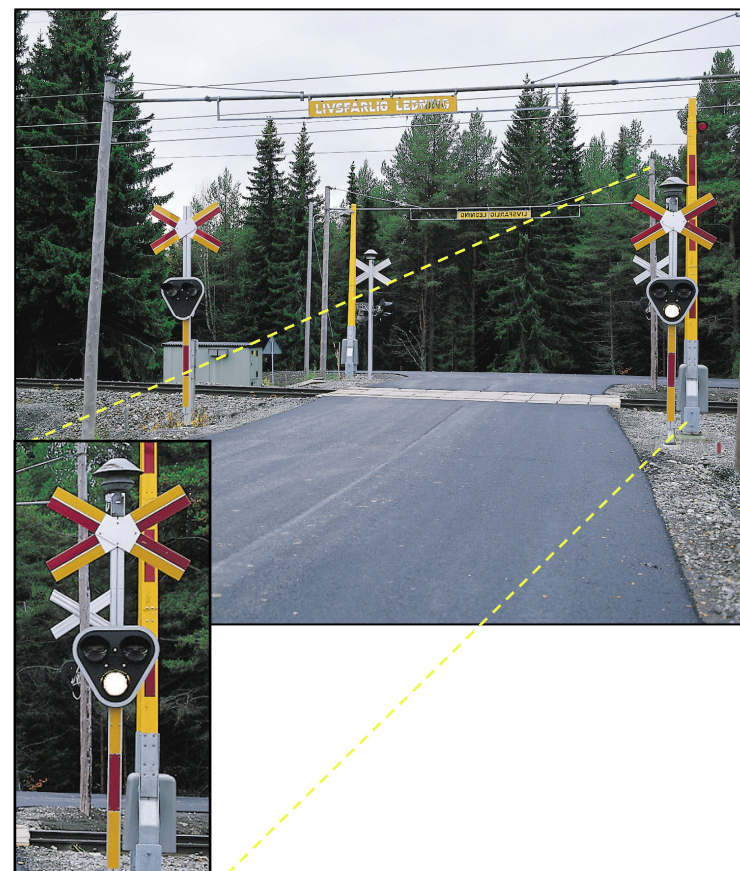
Referens: Banverkets Rubus- och Esterprojekt



© Bombardier Inc. or its subsidiaries. All rights reserved.

Tekniska möjligheter – Säkerhet plankorsning

- **Minimerad avstängningstid för vägtrafikanter**
Genom ERTMS-systemen kan avstängningstiden bättre anpassas till tågets hastighet och därmed öka respekten för plankorsningen
Status: Pågår
Referens: Banverkets Rubus-, Ester- och Regionalprojekt
- **Övervakning av plankorsning I**
Om en plankorsning inte ger korrekt status bromsas tåget till en låg hastighet
Status: Existerar sedan länge
Referens: ATC
- **Övervakning av plankorsning II**
Om en plankorsning som ger korrekt status i ett ERTMS-system blir påkörd bromsas tåget till stopp innan plankorsningen om detta är möjligt
Status: Pågår
Referens: Banverkets Rubus-, Ester- och Regionalprojekt
- **Hamn- och industrispår**
Säkerheten i hamn- och industriområden kan ökas genom att använda radiobaserad ERTMS-teknik för att manövrera och övervaka varningssystem som uppmärksammar bilförare på att ett tåg kommer
Status: Ej påbörjat, finansiering saknas
Referens: -



Tekniska möjligheter – Säkerhet övrigt

- **Förstärkt synlighet**

Genom att bygga tåg som automatiskt blinkar med strålkastarna när lokföraren nödbromsar kan man ge en ökad synlighet av ett annalkande tåg

Status: Ej påbörjat, finansiering saknas

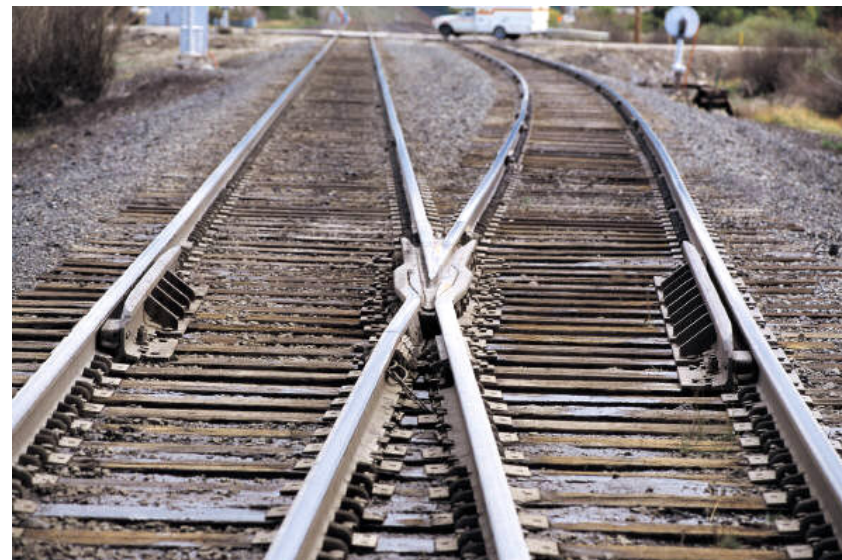
Referens: -

- **Diagnostik**

Införa nya diagnostikfunktioner för plankorsningsskydd

Status: Ej påbörjat, finansiering saknas

Referens: Banverkets Rubusprojekt



© Bombardier Inc. or its subsidiaries. All rights reserved.