

Plankorsnings-OLA

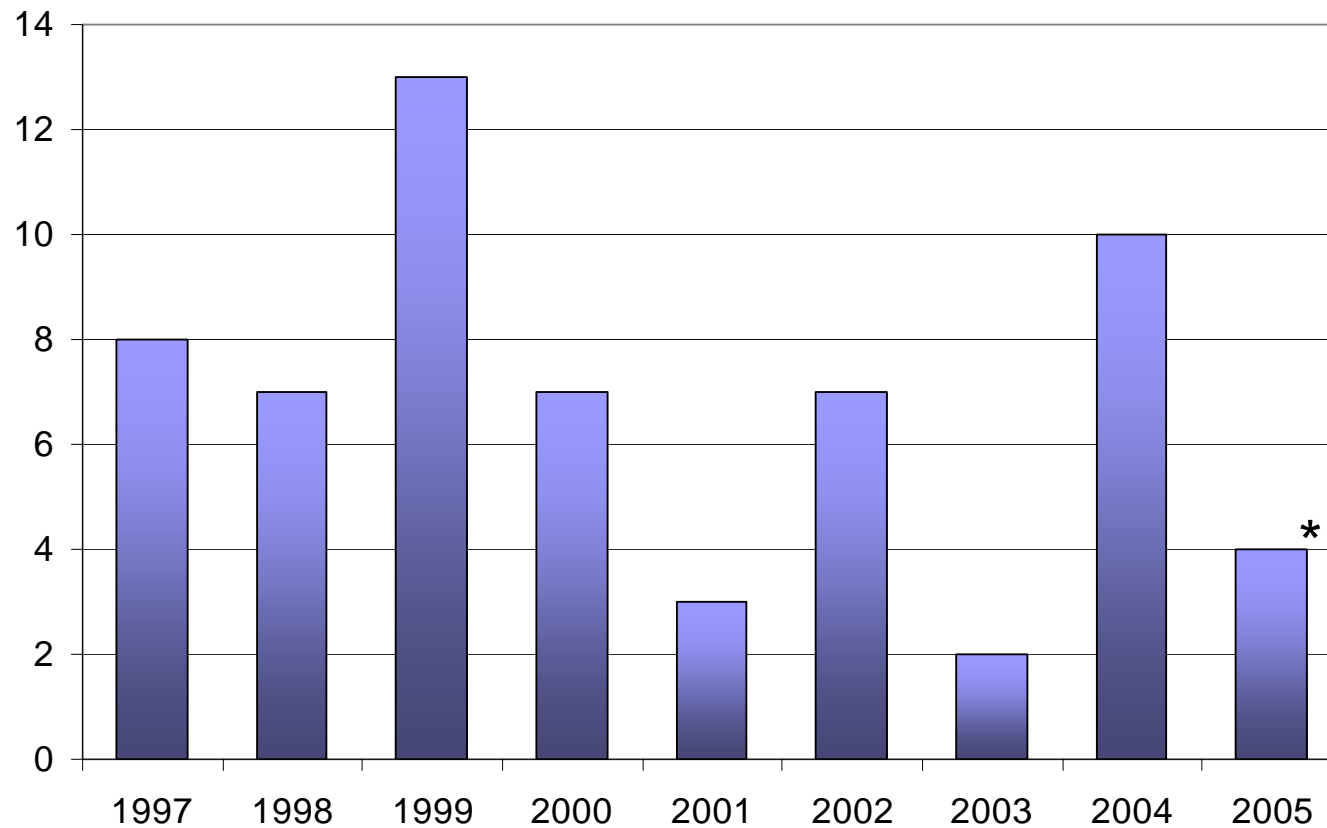
- Analys av dödliga olyckor i plankorsningar 1997-2004



Vägverket

Olycksutveckling

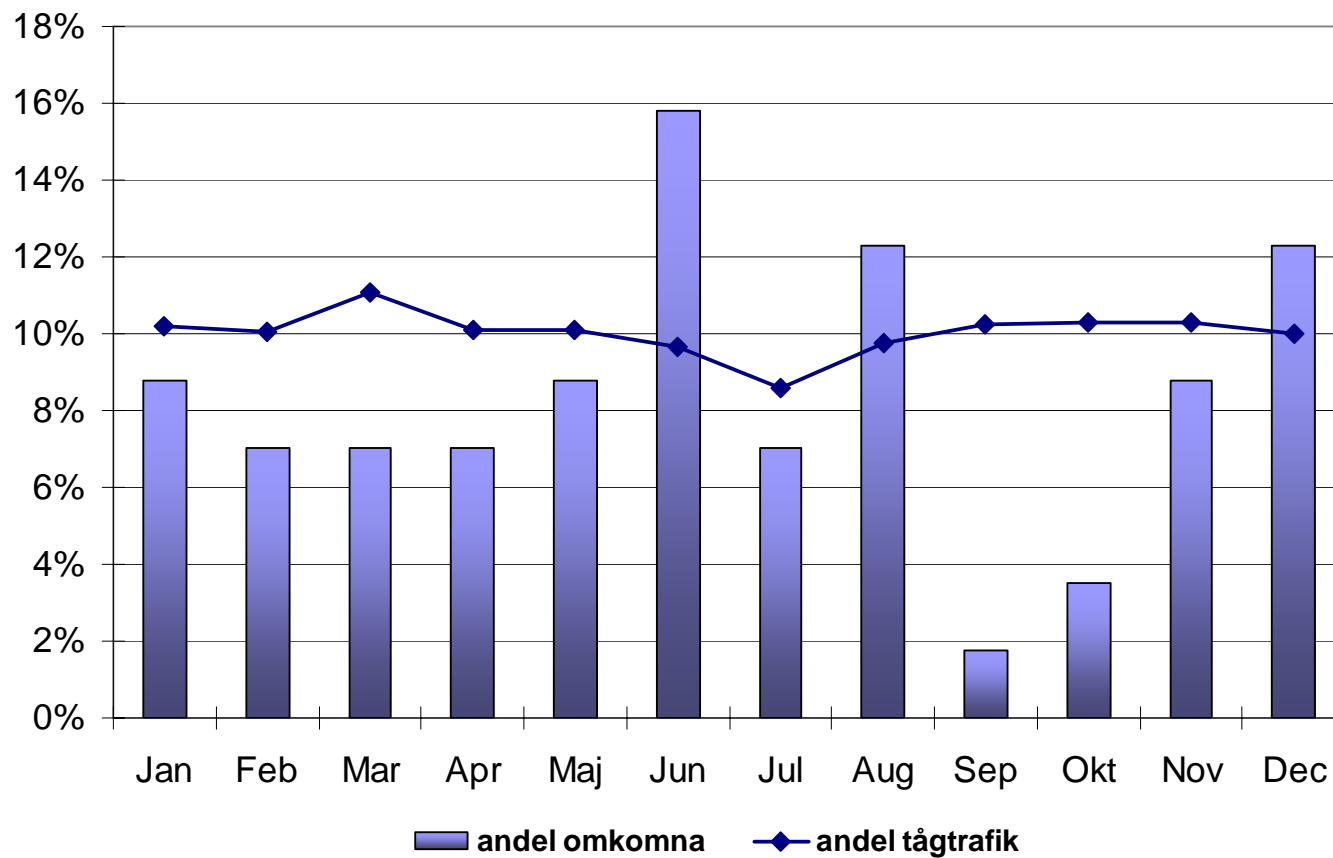
Antalet omkomna 1997-2005



* Preliminära
siffror för 2005.

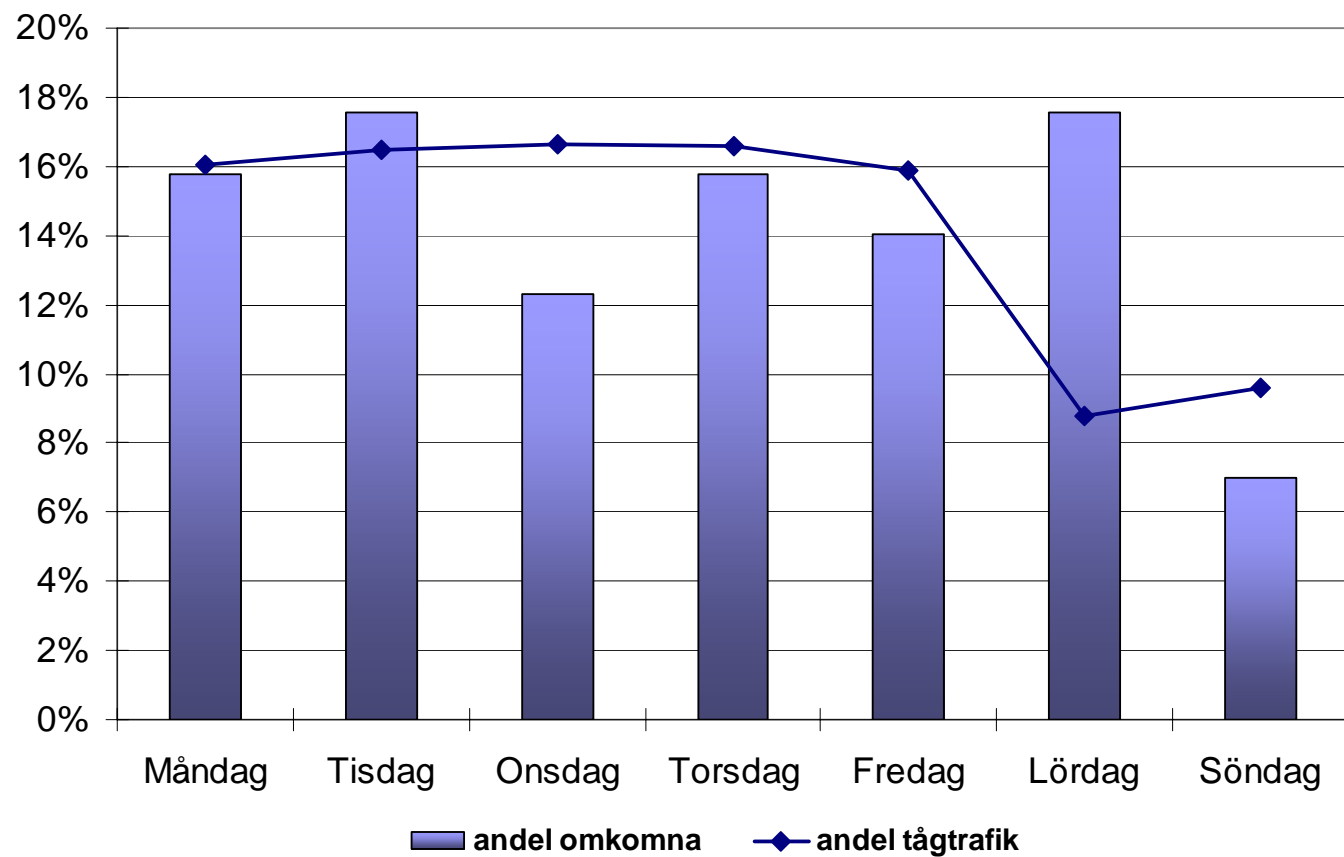
Totalt har 61 personer omkommit i 48 plankorsningsolyckor 1997-2005.

Månad



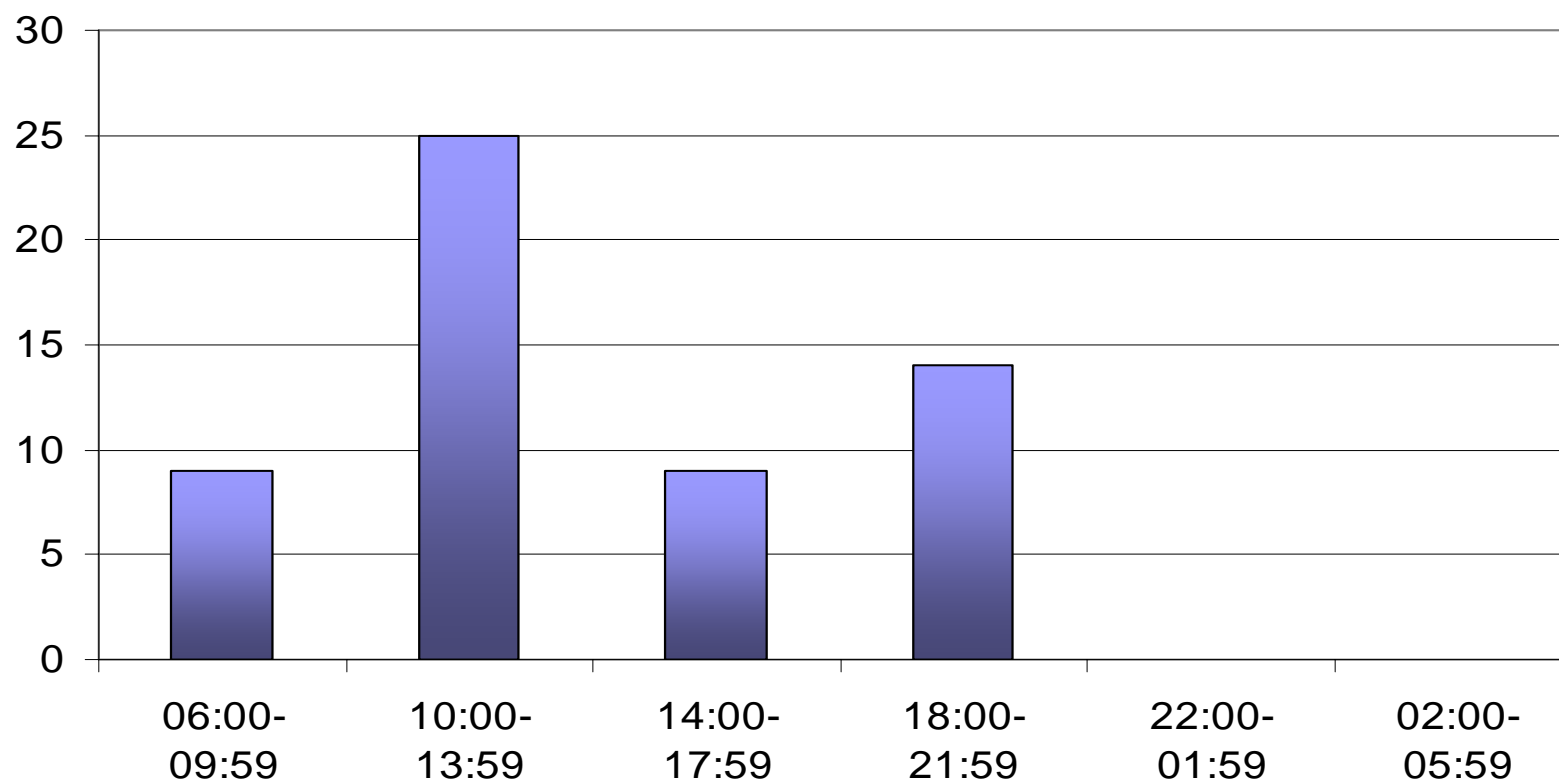
I en olycka i juni omkom fem personer.

Veckodag



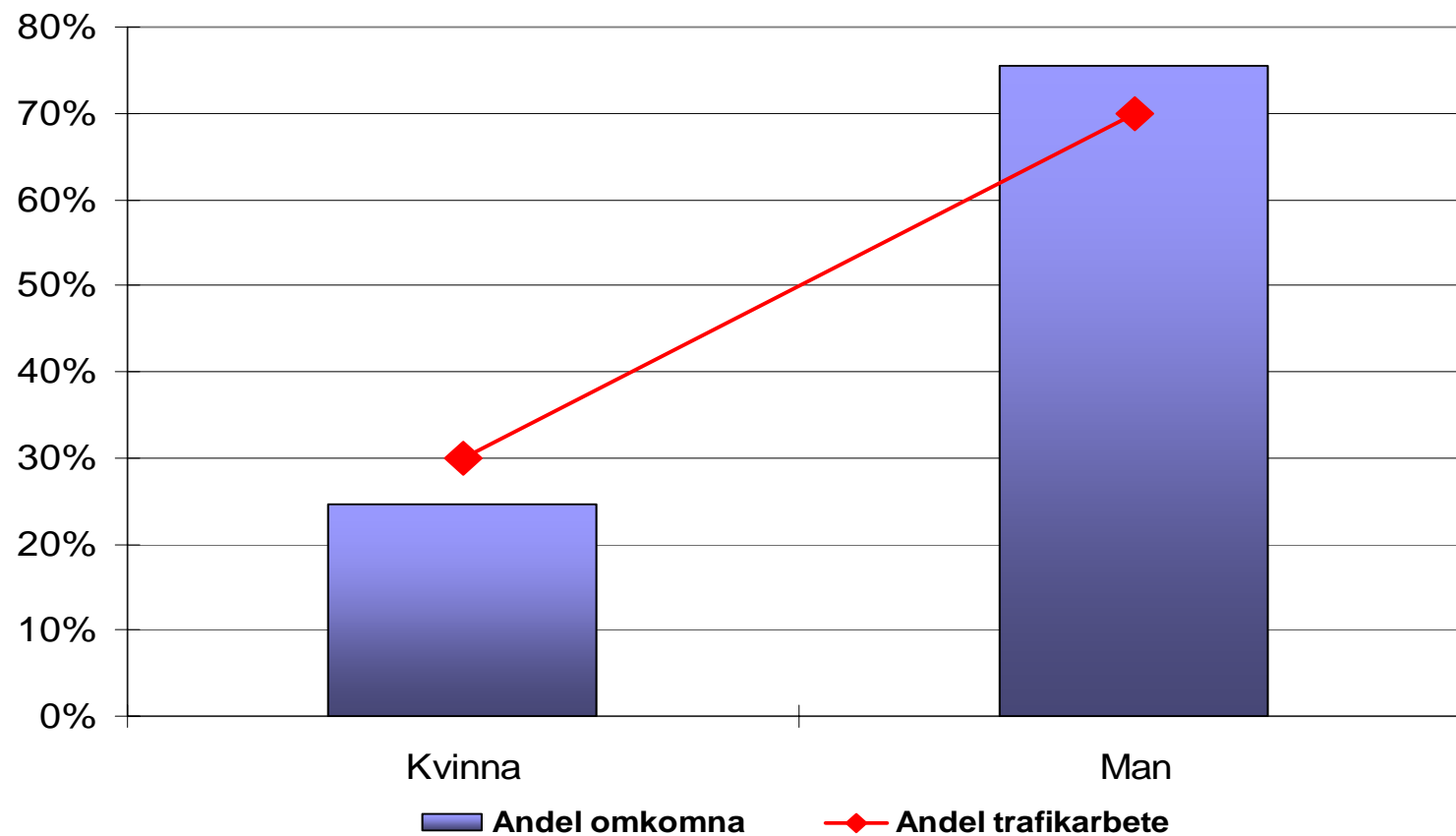
Olyckorna har en jämn spridning över veckodagarna.

Klockslag



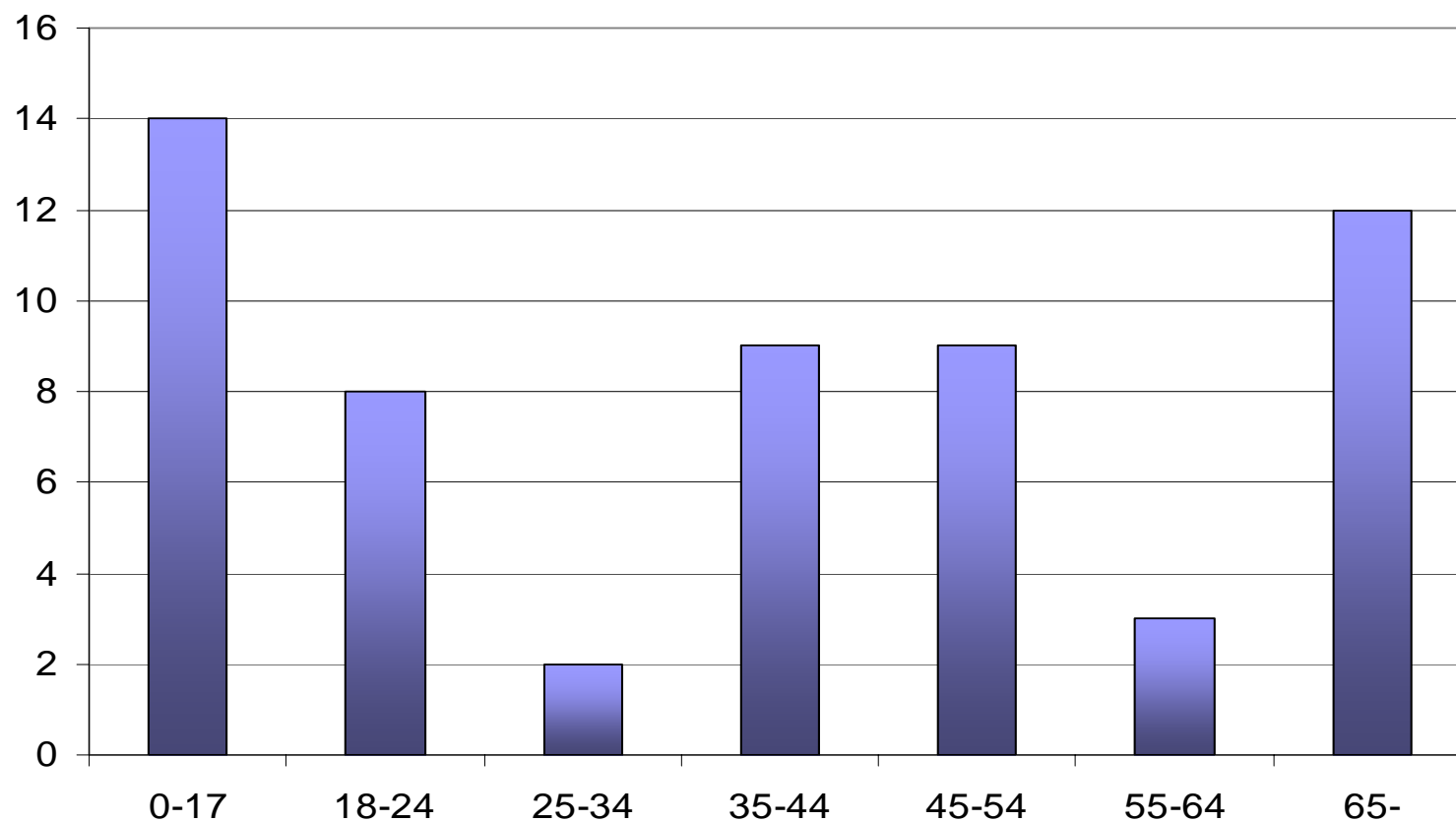
Inga olyckor har skett på natten, 22:00 – 06:00.

Kön



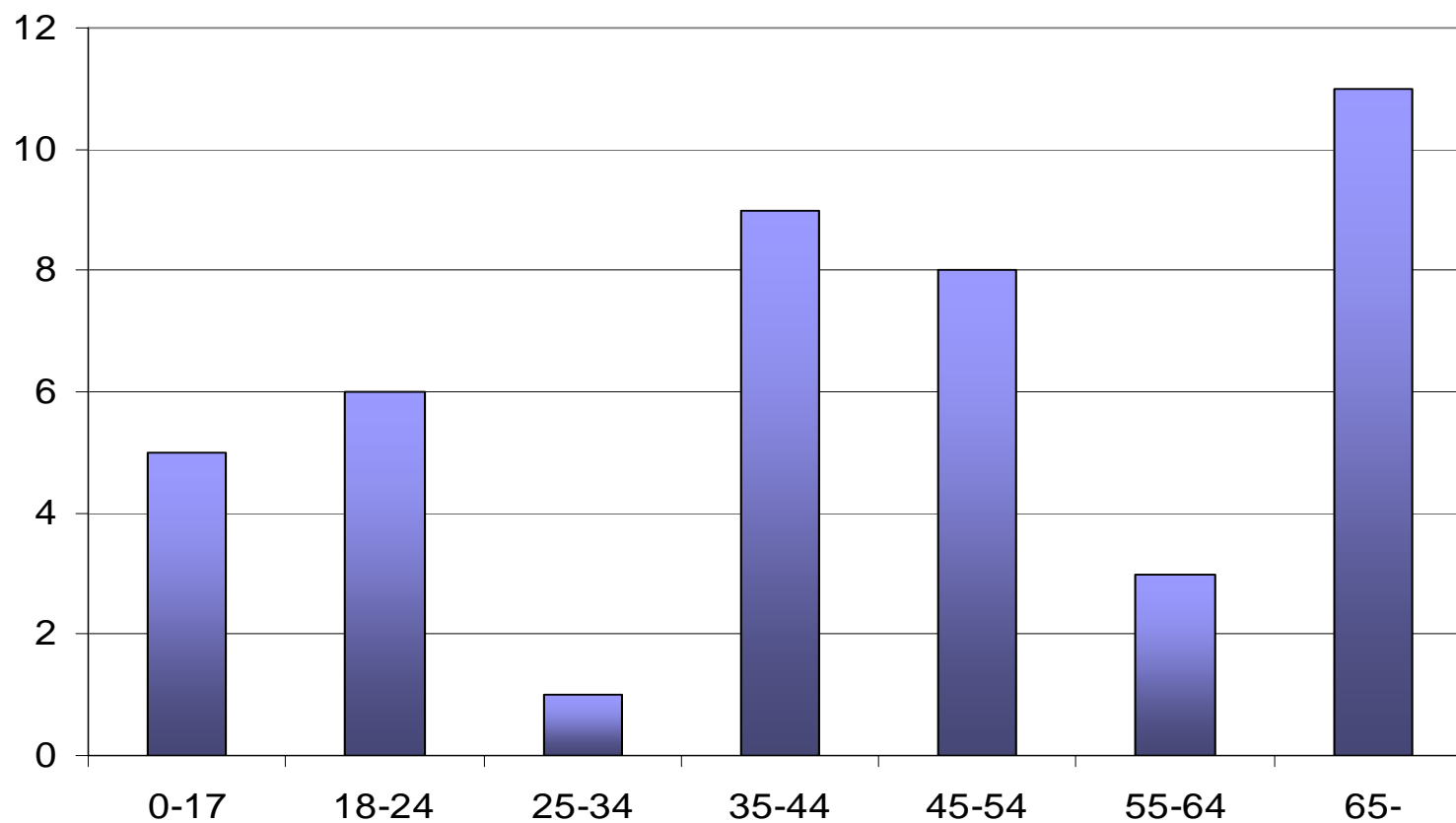
Män och kvinnor löper nästan samma risk att omkomma i plankorsningsolyckor.

Åldersfördelning

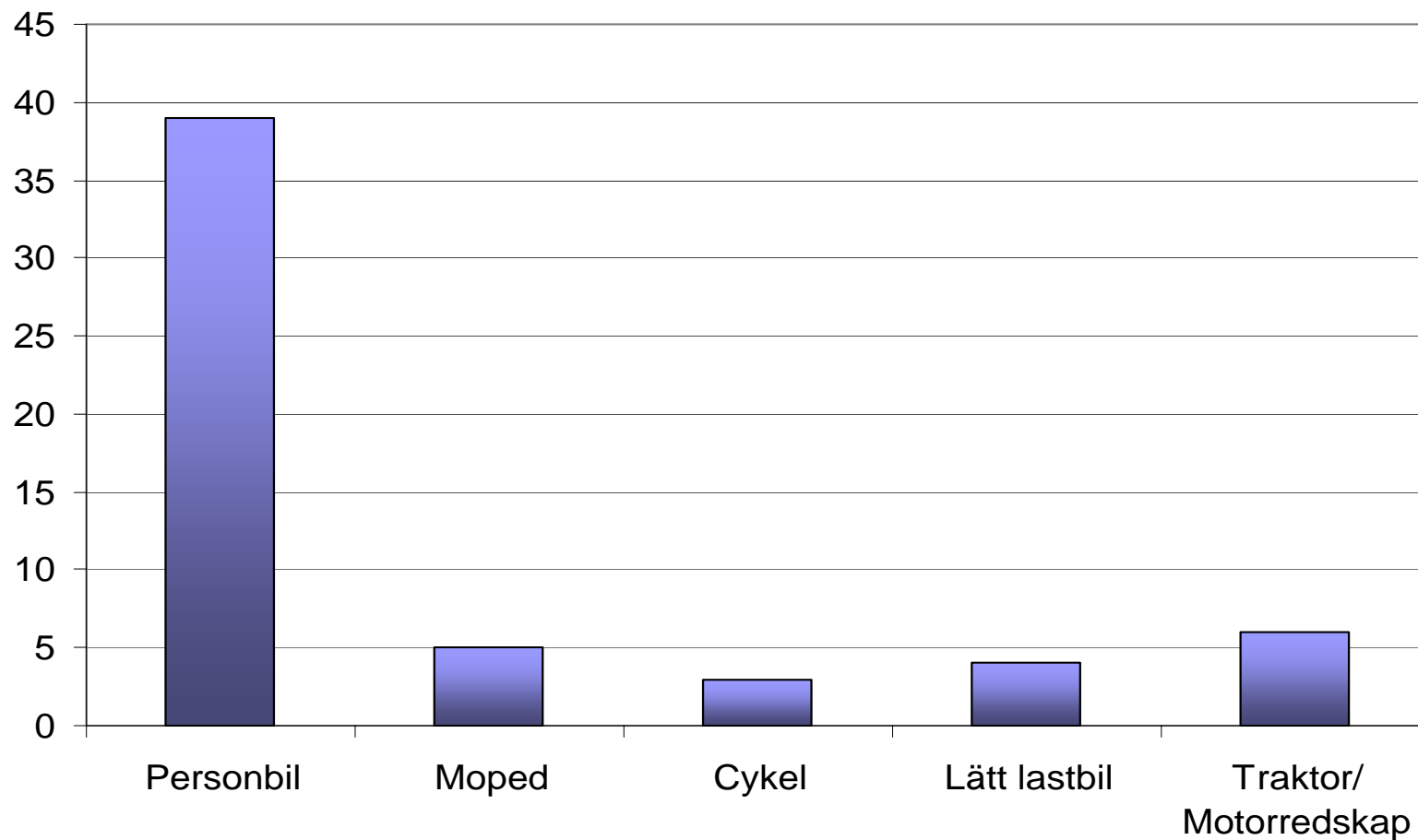


De mest drabbade grupperna är barn och äldre.

Åldersfördelning bland förare

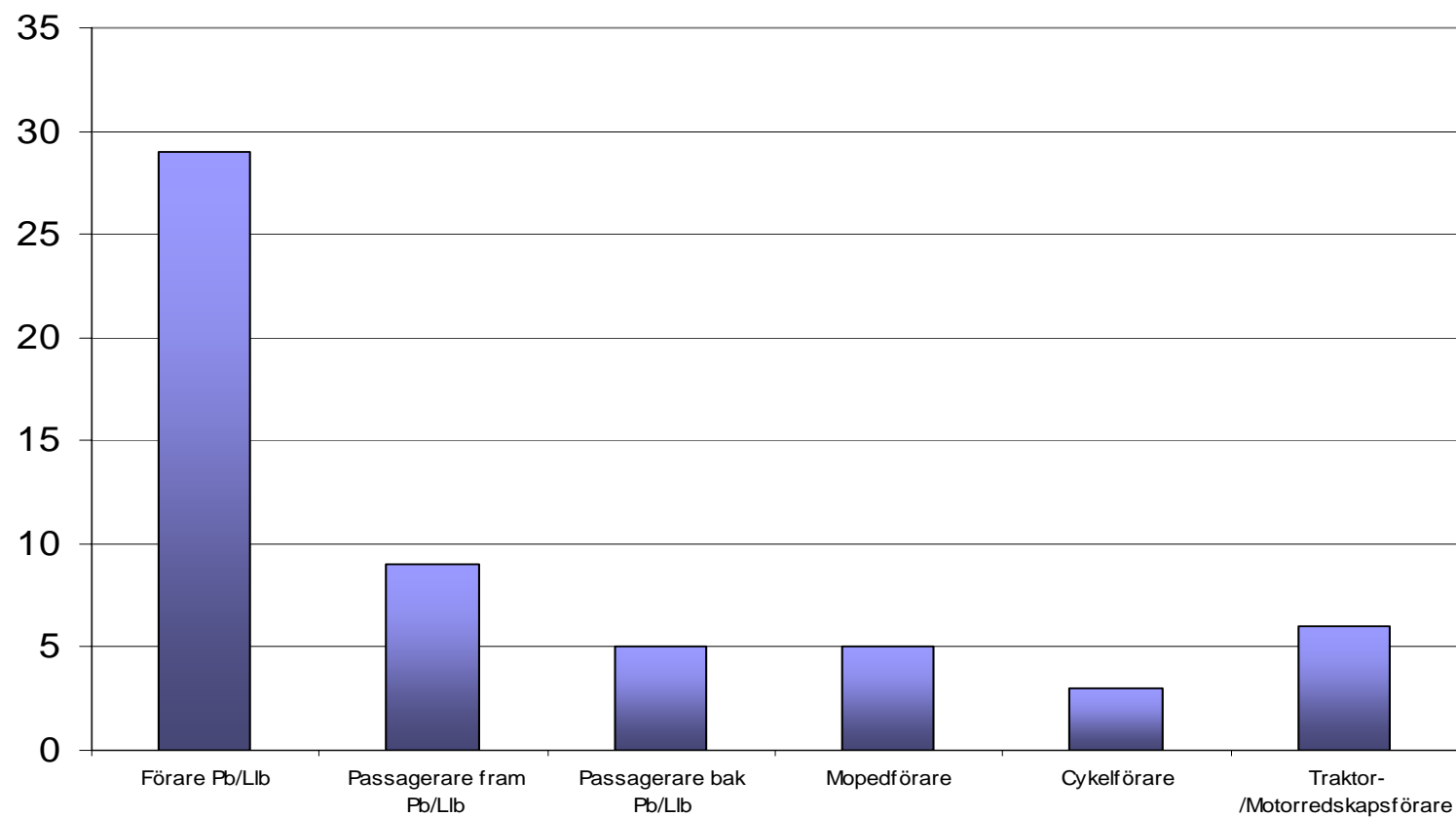


Fordonsslåg



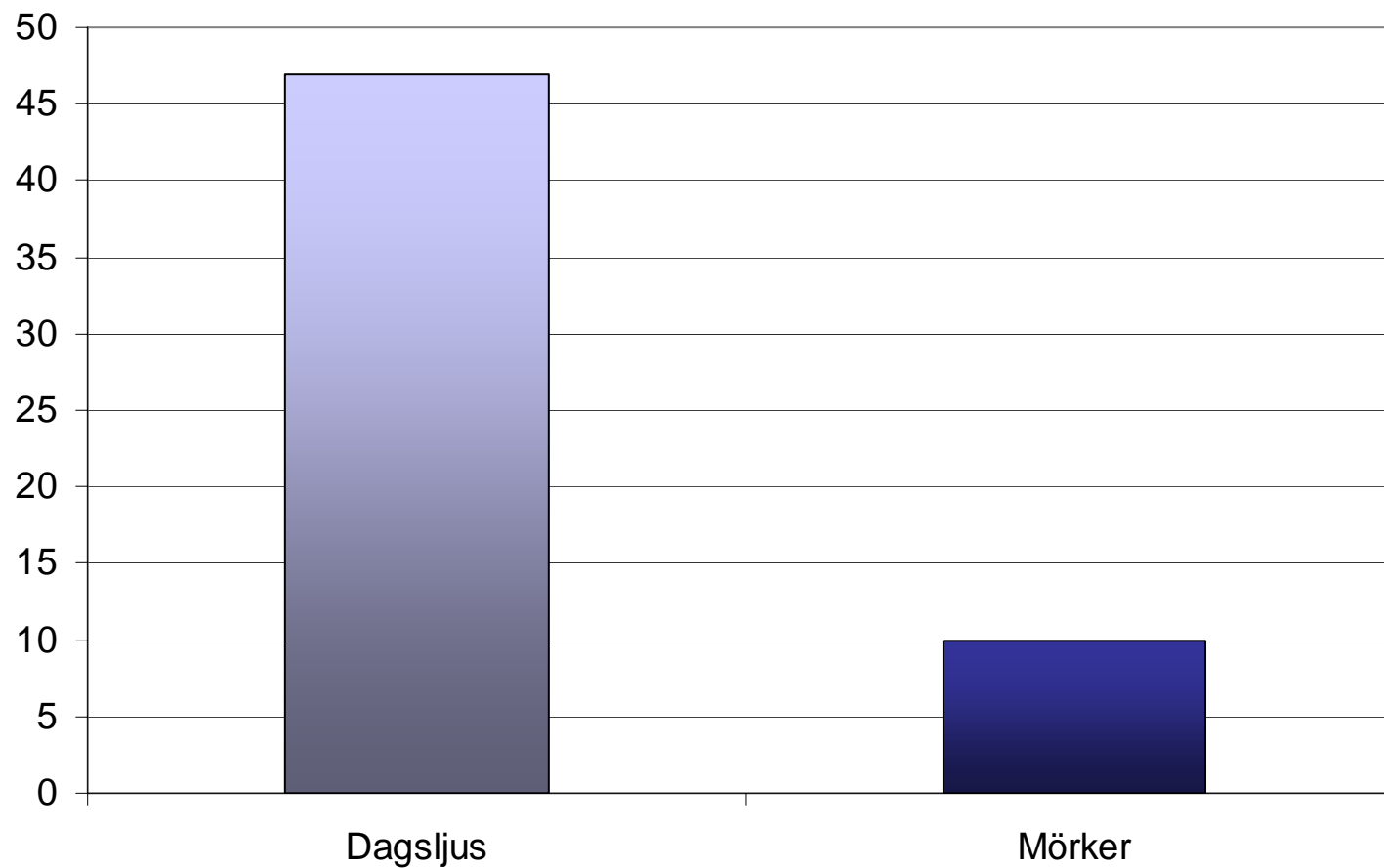
39 personer har omkommit i kollision mellan personbil och tåg.

Förare och passagerare



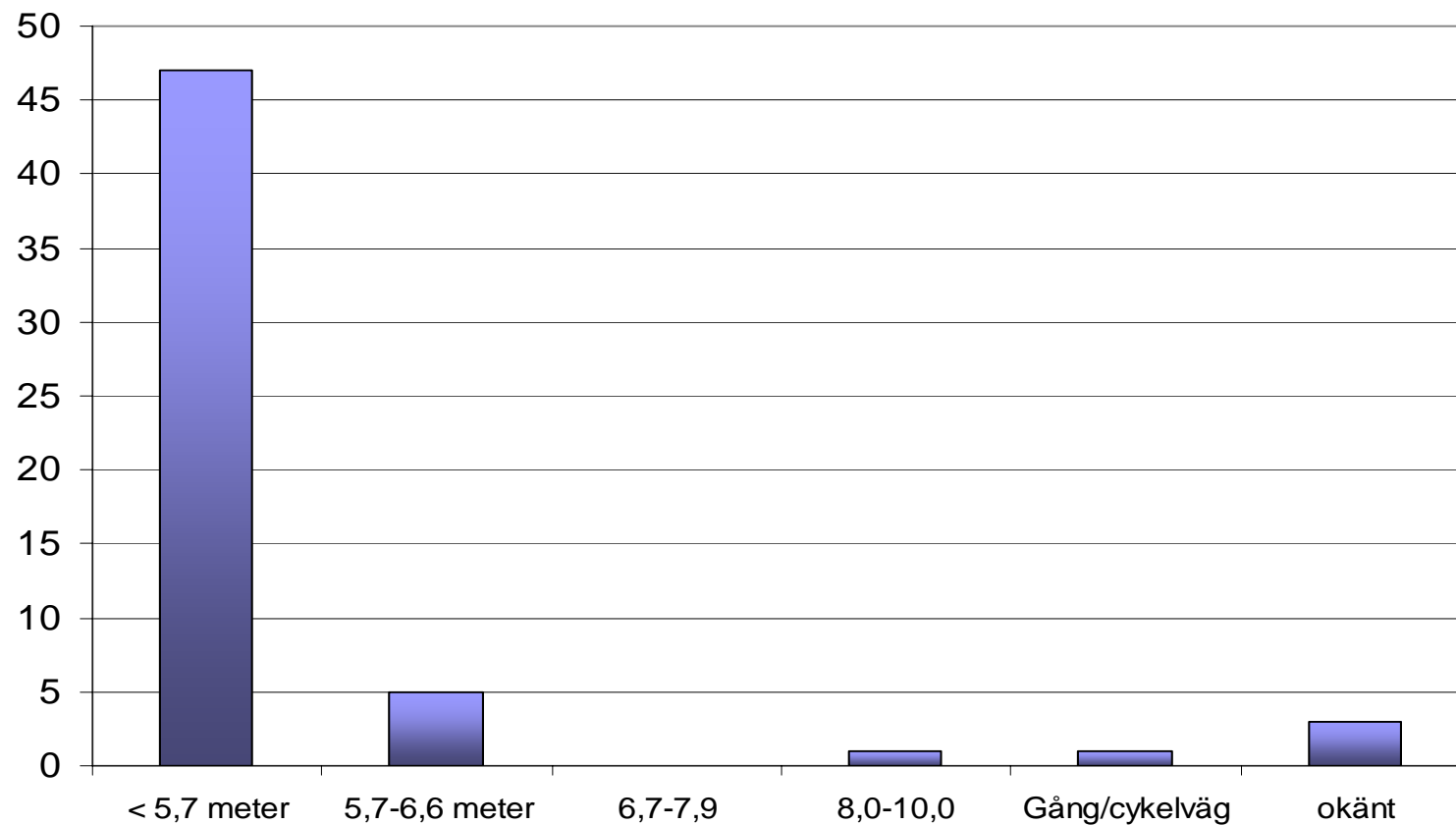
I en olycka med personbil omkom en förare samt fyra passagerare.

Ljusförhållande



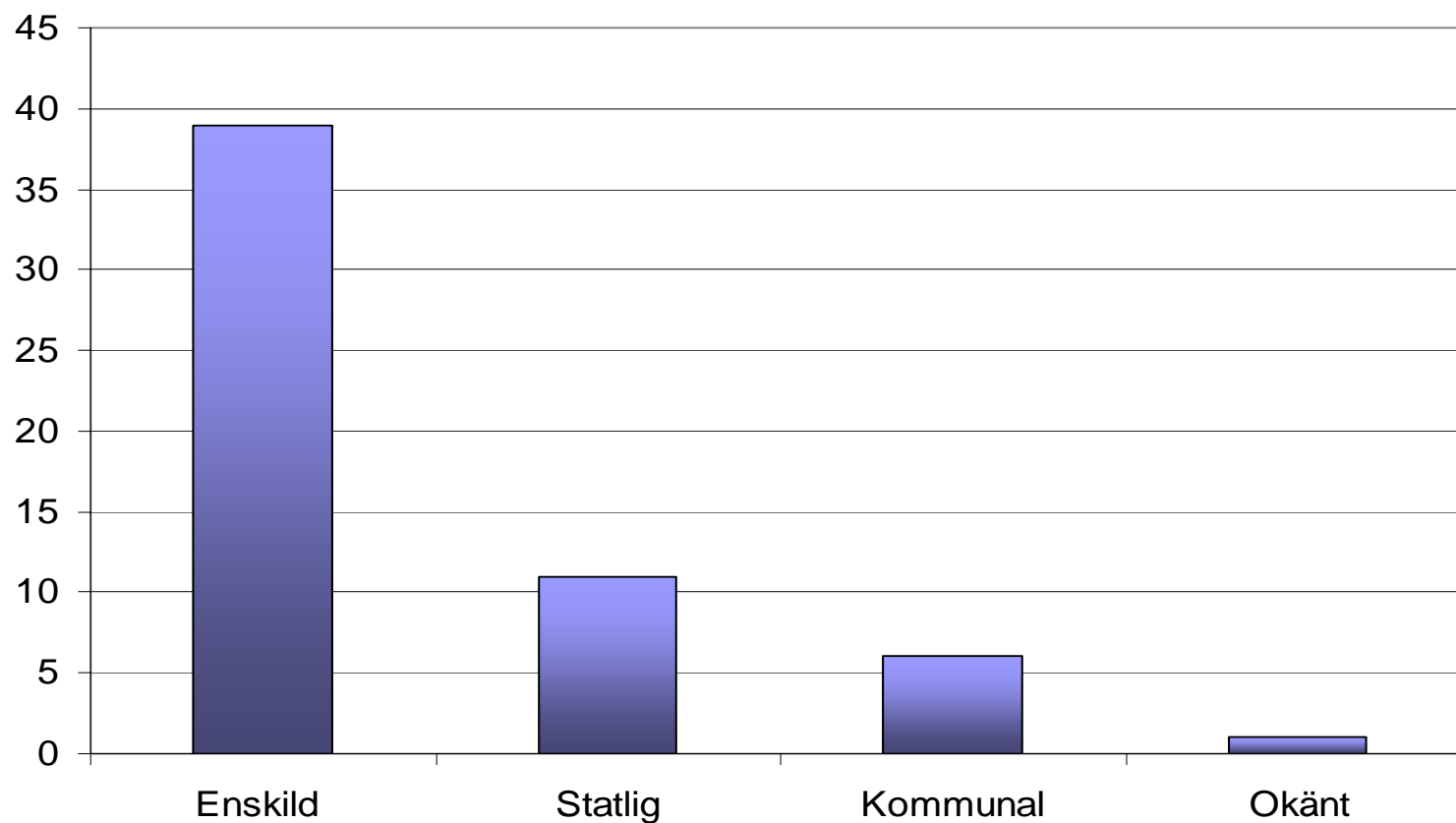
Åtta av tio personer omkom i olyckor i dagsljus.

Vägbredd



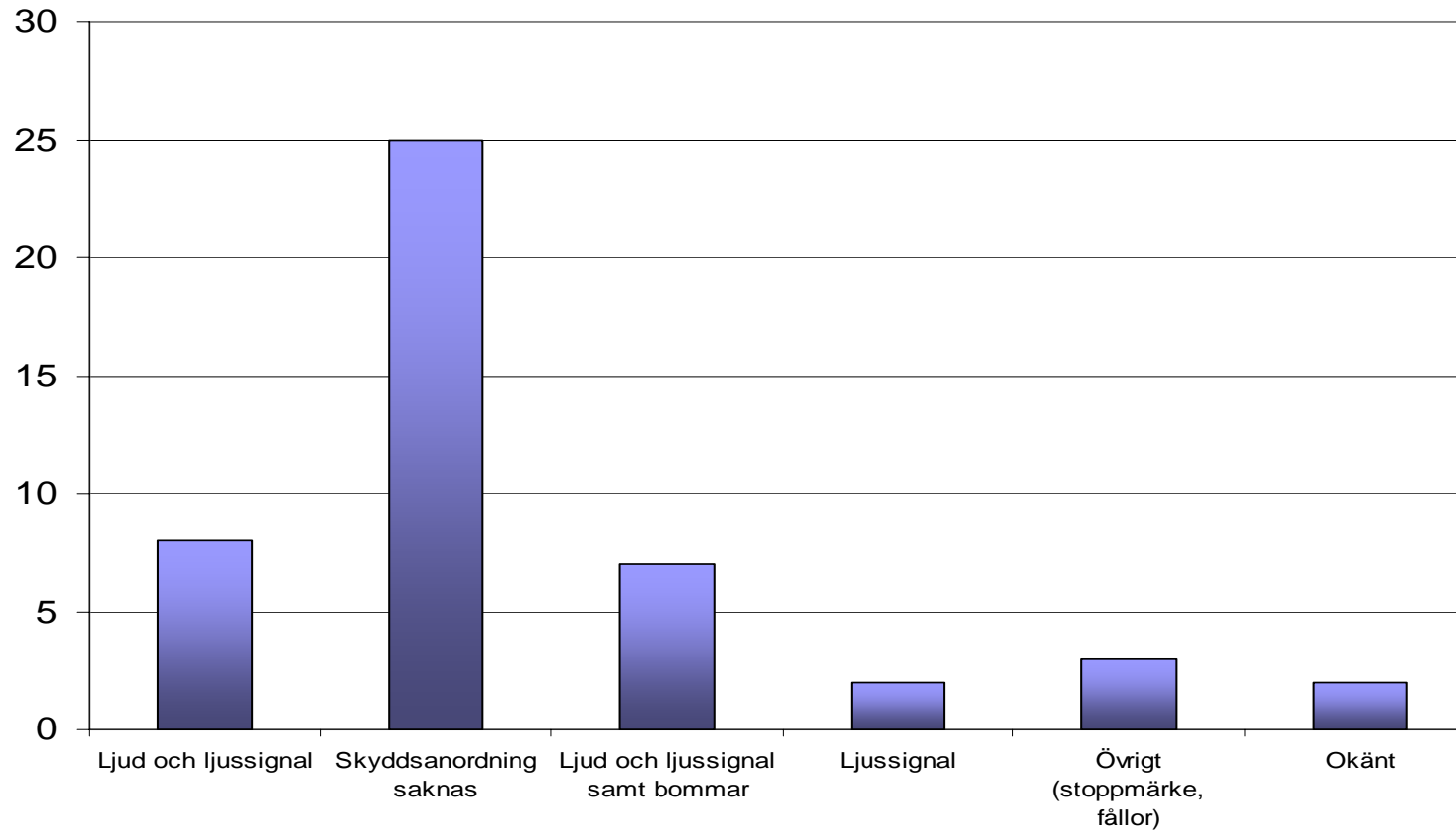
Åtta av tio personer omkom i olyckor på vägar smalare än 5,7 meter.

Väghållare



Sju av tio personer omkom i olyckor på det enskilda vägnätet.

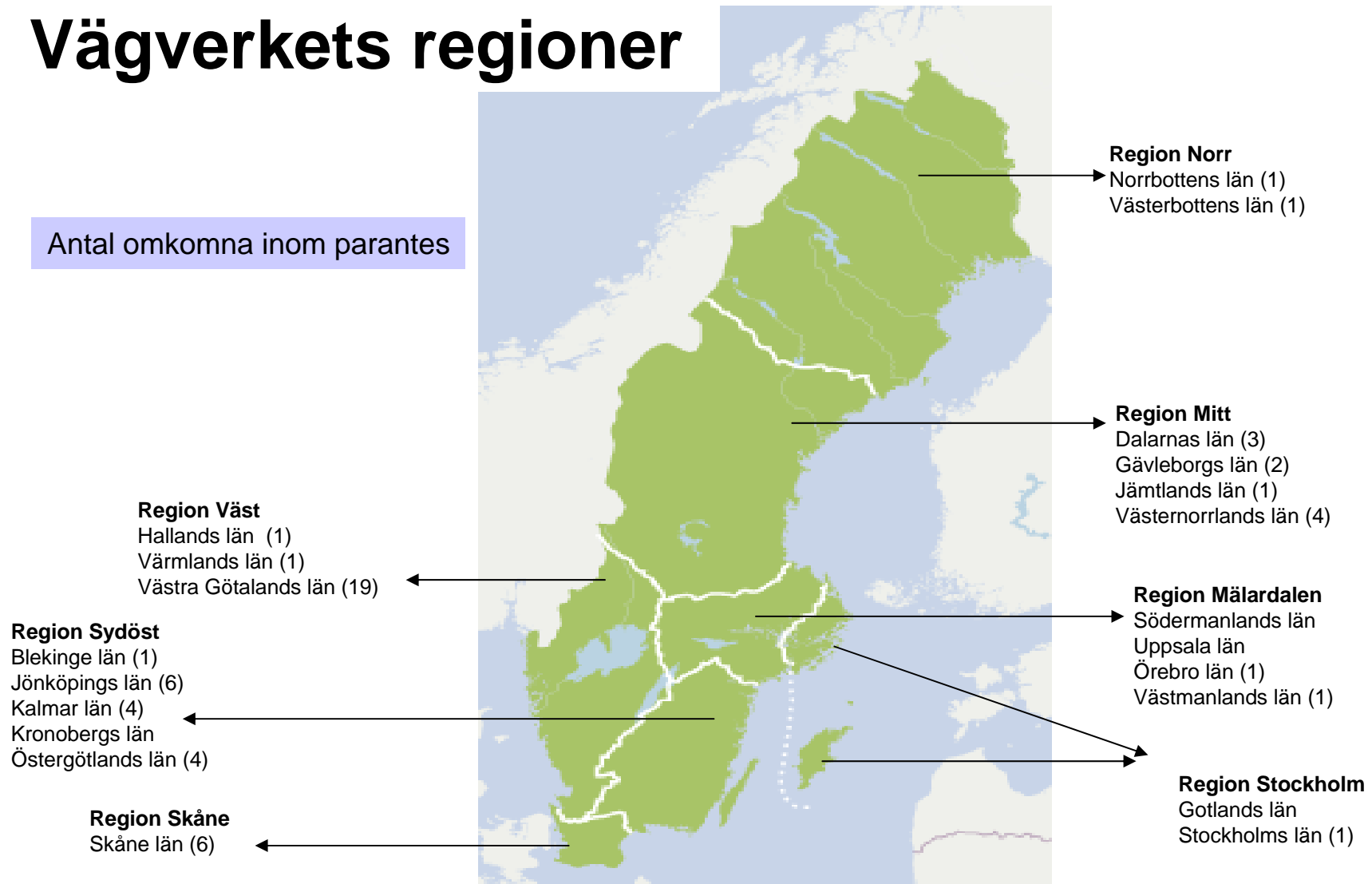
Skyddsanordning



Fler än fyra av tio personer omkom i plankorsningar där skyddsanordning saknas.

Vägverkets regioner

Antal omkomna inom parantes



Sammanfattning

Totalt har 61 personer omkommit i 48 plankorsningsolyckor 1997-2005.
Män och kvinnor löper nästan samma risk att omkomma i plankorsningsolyckor.
Olyckorna har en jämn spridning över veckodagarna.
Åtta av tio personer omkom i olyckor i dagsljus.
Inga olyckor har skett på natten, 22:00 – 06:00.
De mest drabbade grupperna är barn och äldre.
39 personer har omkommit i kollision mellan personbil och tåg.
Åtta av tio personer omkom i olyckor på vägar smalare än 5,7 meter.
Sju av tio personer omkom i olyckor på det enskilda vägnätet.
Fler än fyra av tio personer omkom i plankorsningar där skyddsanordning saknas.
Fyra personbilsförare var påverkade av alkohol.
Fyra personer misstänks ha begått självmord.

Exempel på olyckor

- Förare av personbil korsar järnväg och uppmärksammar inte annalkande tåg. Ljud och ljussignaler saknas.
- En personbilsförare kör om en lastbil och korsar därefter järnvägsövergång med nedfällda bommar. Kolliderar med annalkande tåg.
- En traktor passerar järnvägsövergång och kolliderar med godståg. Traktorföraren blev utkastad.
- En moped kommer från öster på en enskild väg och kör in i sidan på en norrgående rälsbuss. Varken föraren eller passagerarna på rälsbussen såg mopeden.