

**Samråd på orten
19 maj 2015**

**Järnvägsbroar över
riksväg 50 i
Grängesberg**



TRAFIKVERKET



Välkommen



Dagordning

- 1. Mötets öppnande**
- 2. Presentation av projektet**
3. Redogörelse för planprocessen
4. Redogörelse för innehållet i en järnvägsplan
5. Presentation av förslag
6. Markförhandlaren informerar
7. Information, frågor och synpunkter från er (allmänna)
8. Mötet avslutas med fika
9. Enskilda frågor

Presentation

Thomas Johansson, Projektledare Trafikverket
Mailadress: thomas.c.johansson@trafikverket.se

Telefon: 070-108 93 19

Lars Malm, Markförhandlare Trafikverket
Mailadress: lars.malm@trafikverket.se

Telefon: 010-124 28 83

Paulina Lund, biträdande Uppdragsledare Sweco
Mailadress: paulina.lund@sweco.se

Telefon: 023-464 38

Tina Rosendahl, Teknikansvarig väg, Sweco
Mailadress: tina.rosendahl@sweco.se

Telefon: 010-484 43 23

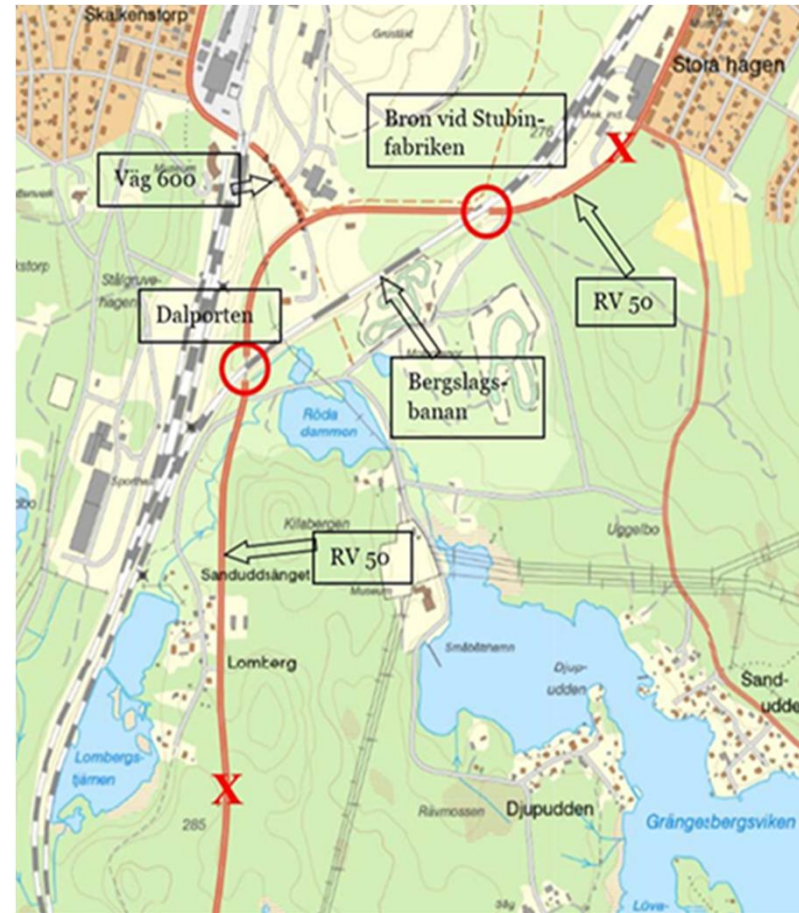
Bakgrund och syfte

- Dalporten och bron vid Stubinfabriken behöver åtgärdas för att inte trafiken ska påverkas
- Reparationstid på broarna 1-2 år
- Ingen omledningsväg finns, det vill säga ny väg behöver byggas
- Tillfällig eller permanent väg?
 - Vad innebär det ena eller det andra alternativet?



Projekt mål

- Målet är att bibehålla den tekniska standarden på järnvägsanläggningen vid aktuella broar.
- I och med detta ska även de berörda vägarna hanteras och riksväg 50 ska ha minst bibehållen standard, motsvarande den på riksväg 50 söder om Dalporten.



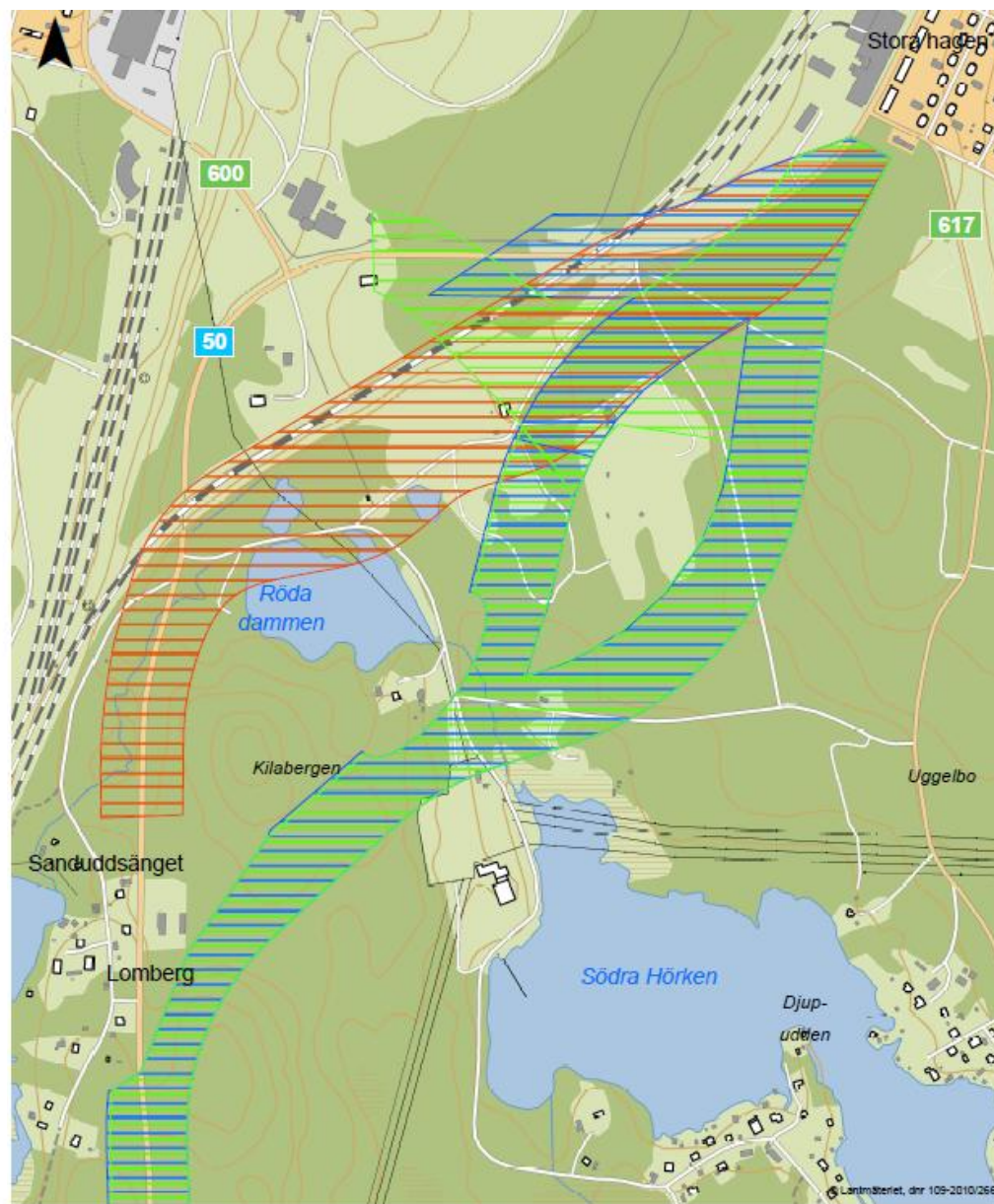
Tidigare alternativ i lokaliseringsutredning

- Reparera befintliga broar (korridor A)
 - tillfällig omledningsväg
- Reparera en av broarna och riva den andra (korridor B)
 - permanent omledningsväg och anslutning från väg 600 genom den reparerade bron.
 - Resterande del av riksväg 50 dras in från statlig väghållning
- Riva båda broarna och ersätta dessa med en ny bro (korridor C)
 - Ny bro med anslutningsväg till väg 600 samt en permanent omledning av riksväg 50.
 - Resterande del av riksväg 50 dras in från statlig väghållning
- Bygga två nya broar bredvid befintliga broar

Alternativa korridorer har studerats

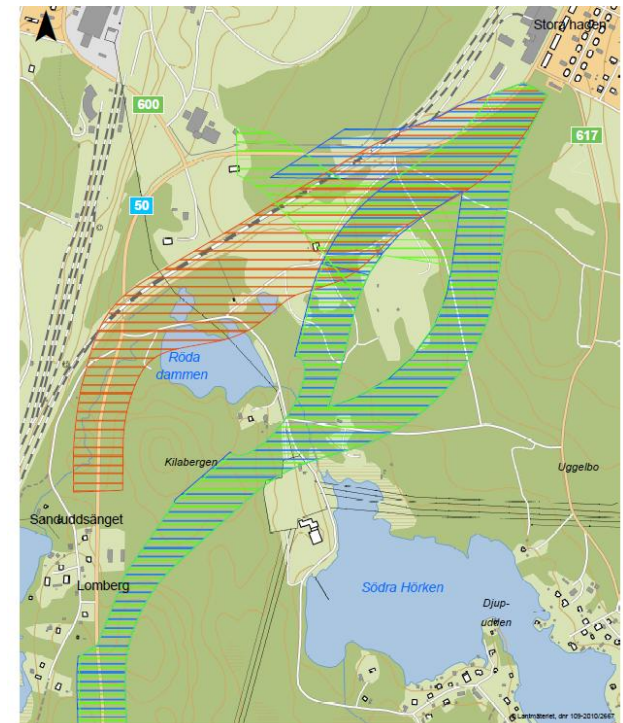
Teckenförklaring

-  Korridor A
-  Korridor B
-  Korridor C



Vad har gjorts i projektet

- Framtagning av korridorerna
- Samråd med
 - Länsstyrelsen, Ludvika kommun, Allmänt samråd, olika organisationer och myndigheter
- Länsstyrelsen beslutat att omfattningen inte är betydande miljöpåverkan (december 2014)
- Trafikverket beslutat om lokaliseringsalternativ, korridor B östra
- Fortsatt projektering för att studera lösningen
 - Sweco presenterar



Tider

- Tidiga samråd
- Beslut om BMP
- Beslut lokaliseringsalternativ
- **Samråd på orten**
- Allmänhetens granskning
- Fastställelse

- Första spadtag tidigast
- Byggtid

november 2014

december 2014

januari 2015

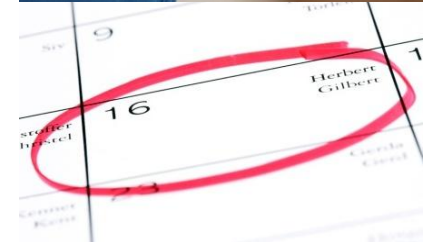
maj 2015

hösten 2015

våren 2016, ca 7 mån

2017

2-3 år



Dagordning

1. Mötets öppnande
2. Presentation av projektet
- 3. Redogörelse för planprocessen**
4. Redogörelse för innehållet i en järnvägsplan
5. Presentation av förslag
6. Markförhandlaren informerar
7. Information, frågor och synpunkter från er (allmänna)
8. Mötet avslutas med fika
9. Enskilda frågor

Trafikverkets planeringsprocess

- Typfall 1 Frivillig markåtkomst vid åtgärd på befintlig anläggning, marginell påverkan på omgivningen
- Typfall 2 Ingen betydande miljöpåverkan (BMP,) inga alternativa lokaliseringar, markåtkomst behövs
- Typfall 3 Betydande miljöpåverkan (BMP), inga alternativa lokaliseringar
- Typfall 4 Betydande miljöpåverkan (BMP), alternativa lokaliseringar, ingen tillåtlighetsprövning
- Typfall 5 Betydande miljöpåverkan (BMP), alternativa lokaliseringar, tillåtlighetsprövning behövs

När kan berörda framföra synpunkter?

- Samrådsmöte Yttrande till minnesanteckningarna samt möjlighet att skicka in synpunkter
- Granskning Anmärkningar till väghållningsmyndigheten Trafikverket Region Mitt, Gävle
- Kommunikation före beslut Yttrande till Trafikverket, Borlänge
- Efter fastställelse Överklaganden ställs till regeringen, men skickas till Trafikverket, Borlänge
- Påminnelse Normalt får en klagande möjlighet att yttra sig innan regeringen avgör ärendet.

Dagordning

1. Mötets öppnande
2. Presentation av projektet
3. Redogörelse för planprocessen
- 4. Redogörelse för innehållet i en järnvägsplan**
5. Presentation av förslag
6. Markförhandlaren informerar
7. Information, frågor och synpunkter från er (allmänna)
8. Mötet avslutas med fika
9. Enskilda frågor

Järnvägsplan

- Beslut om BMP, lokaliseringsalternativ
- Planbeskrivning
- Miljöbeskrivning
- Samråd och Samrådsredogörelse
- Gestaltningprogram (del av planbeskrivningen)
- Fastighetsförteckning
- Ritningar för fastställelse och illustrationsplaner
- Länsstyrelsens tillstyrkan

Exempel på fastighetsförteckning

Åtgärdsnamn						
FASTIGHETSFÖRTECKNING för Vägplan						
Väg XX sträckan Xxxxx - Xxxxx, XX kommun, län						
Fastighetsindelningen och ägare till respektive fastighet aktuell datum 2013-XX-XX						
ander						
DEL 1: FASTIGHETER DÄR MARK ELLER UTRYMME TAS I ANSPRÅK						

Sektion	Kommun Fastighet	Fastighetsägare	Andel	lanspråktagen mark [m ²]			Anmärkning
				Vägrätt	Inskränkt- vägrätt	Tillfällig nyttjander ätt	
0+030 V x/xxx H x/xxx	Borlänge Kvarnsveden 3:28	Borlänge Kommun 781 81 BORLÄNGE	1/1				
0+400	Borlänge Kvarnsveden 3:11	Borlänge Kommun 781 81 BORLÄNGE	1/1				
0+800	Borlänge Kvarnsveden 3:8	Borlänge Kommun 781 81 BORLÄNGE	1/1				
OSV	Borlänge Färjenäs X:X	Anders Andersson Andersgatan 1 111 11 Anderstorp	1/1				
OSV	Borlänge Färjenäs X:X	Bengt Bengtsson Bengtsgatan 2 222 22 Bengtstorp	1/1				
OSV	Borlänge Färjenäs X:X	Cesar Cesarsson Cesarsgatan 3 333 33 Cesarstorp	1/2				
		David Davidsson Davidsgatan 4 444 44 Davidstorp	1/2				

Dagordning

1. Mötets öppnande
2. Presentation av projektet
3. Redogörelse för planprocessen
4. Redogörelse för innehållet i en järnvägsplan
- 5. Presentation av förslag**
6. Markförhandlaren informerar
7. Information, frågor och synpunkter från er (allmänna)
8. Mötet avslutas med fika
9. Enskilda frågor

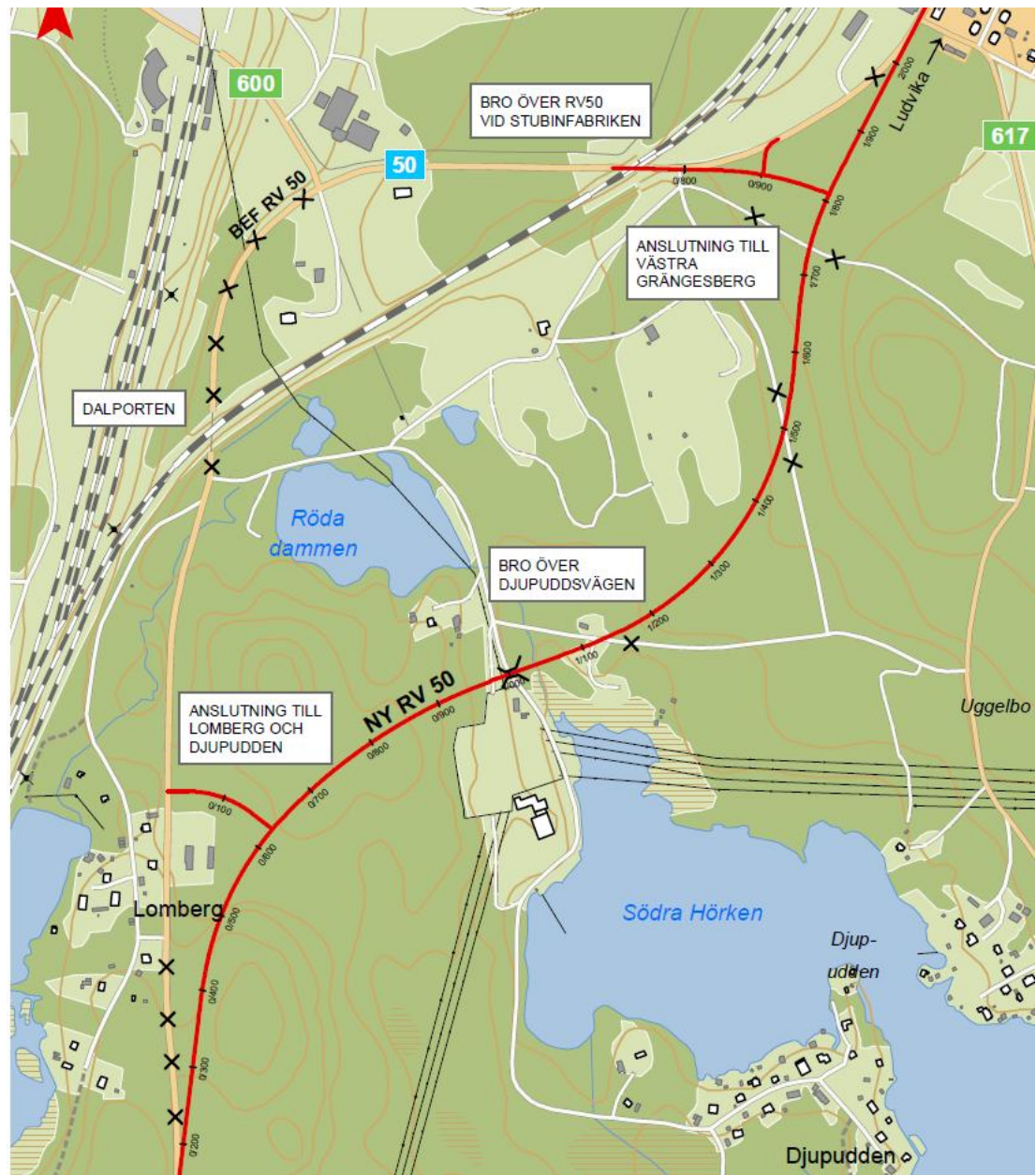
Befintliga förhållanden

- ÅDT cirka 6000 fordon (2011) varav 11% tung
- Hastigheten söder om Dalporten 90 km/h, vid Dalporten 30 km/h, mellan broarna 60 km/h och därefter 40 km/h vid östra Grängesberg
- Begränsad framkomlighet och låg standard för riksväg vid Dalporten
- Befintlig gång- och cykelväg finns i väster om järnvägen
- Många tunga transporter till stora industrierna på riksväg 50
- Direktutfarter från fastigheter



Alternativ korridor B, renovera befintlig bro

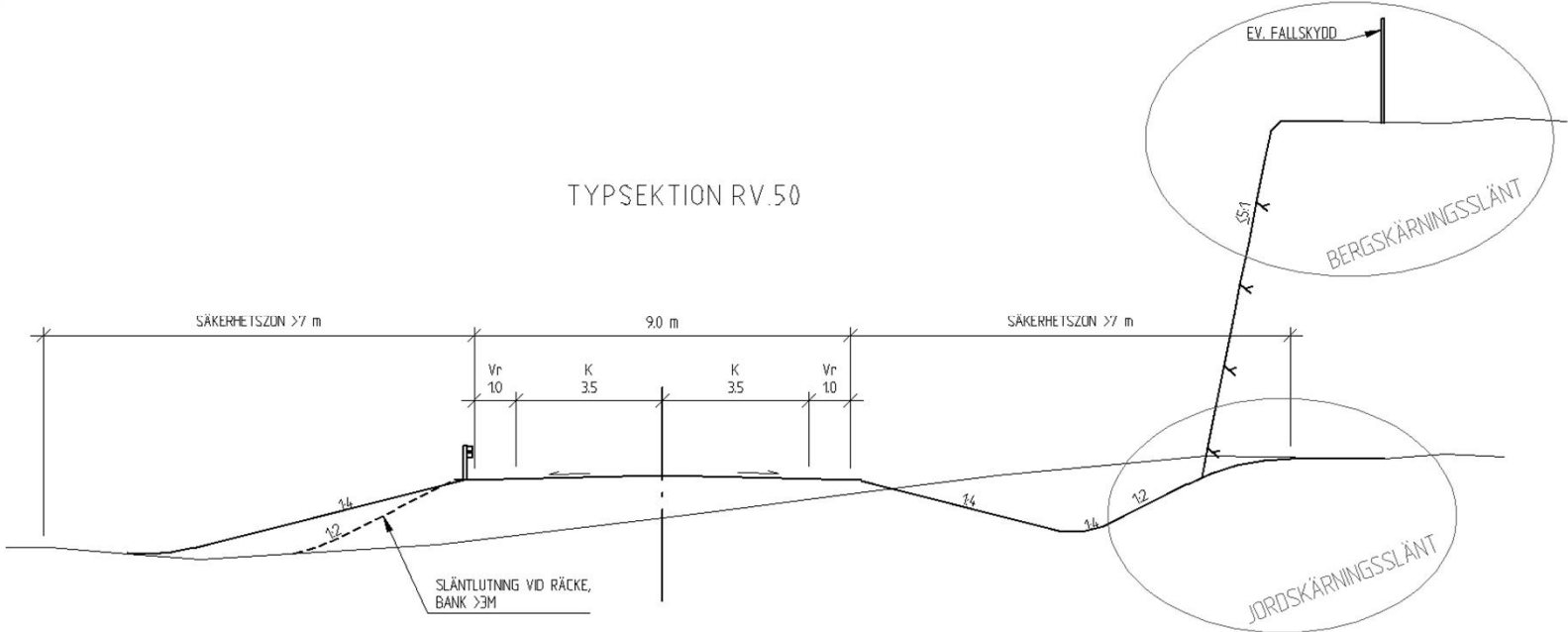
- Bron vid Stubinfabriken renoveras
- Dalporten stängs, ny anslutning till Lomberg och Djupudden från riksväg 50
- Riksväg 50 viker av österut vid Lomberg
- 80 km/h på riksväg 50
- Vägbredd 9 meter
- Riksväg 50 passerar med bro över Djupuddsvägen
- En ny anslutning till ställverket
- Gamla riksväg 50 stängs delvis och blir delvis kommunal
- Trafik från västra Grängesberg via anslutning österut

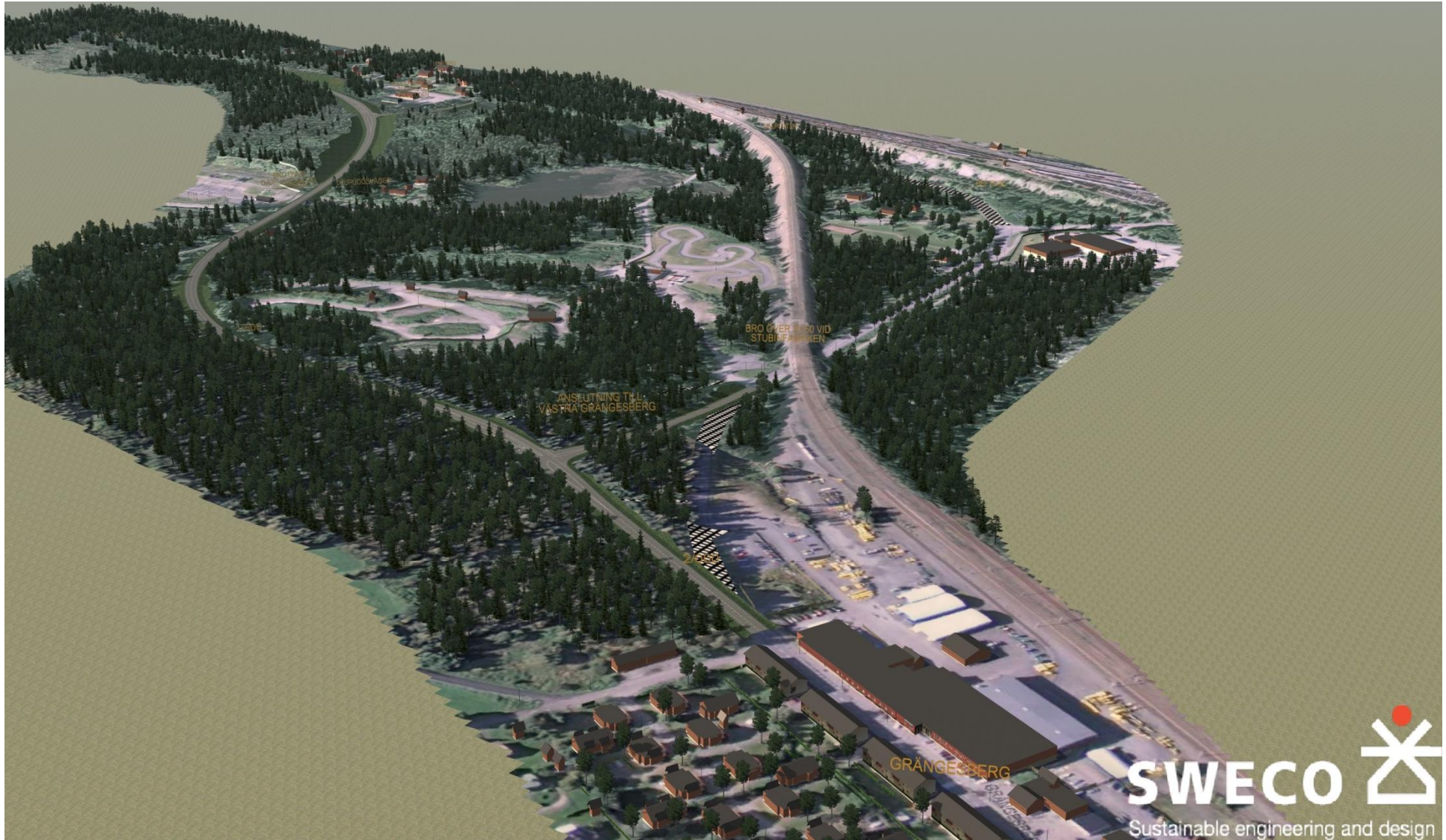


Sektioner



TYPSEKTION RV.50









Visualiseringsmodell

Miljö

- Bullerutredning ska genomföras
- Provtagning av viss mark genomförs
- Arkeologisk utredning ska genomföras
- Naturvärdesinventering genomförd
- Flera mindre vattendrag och diken berörs



Buller

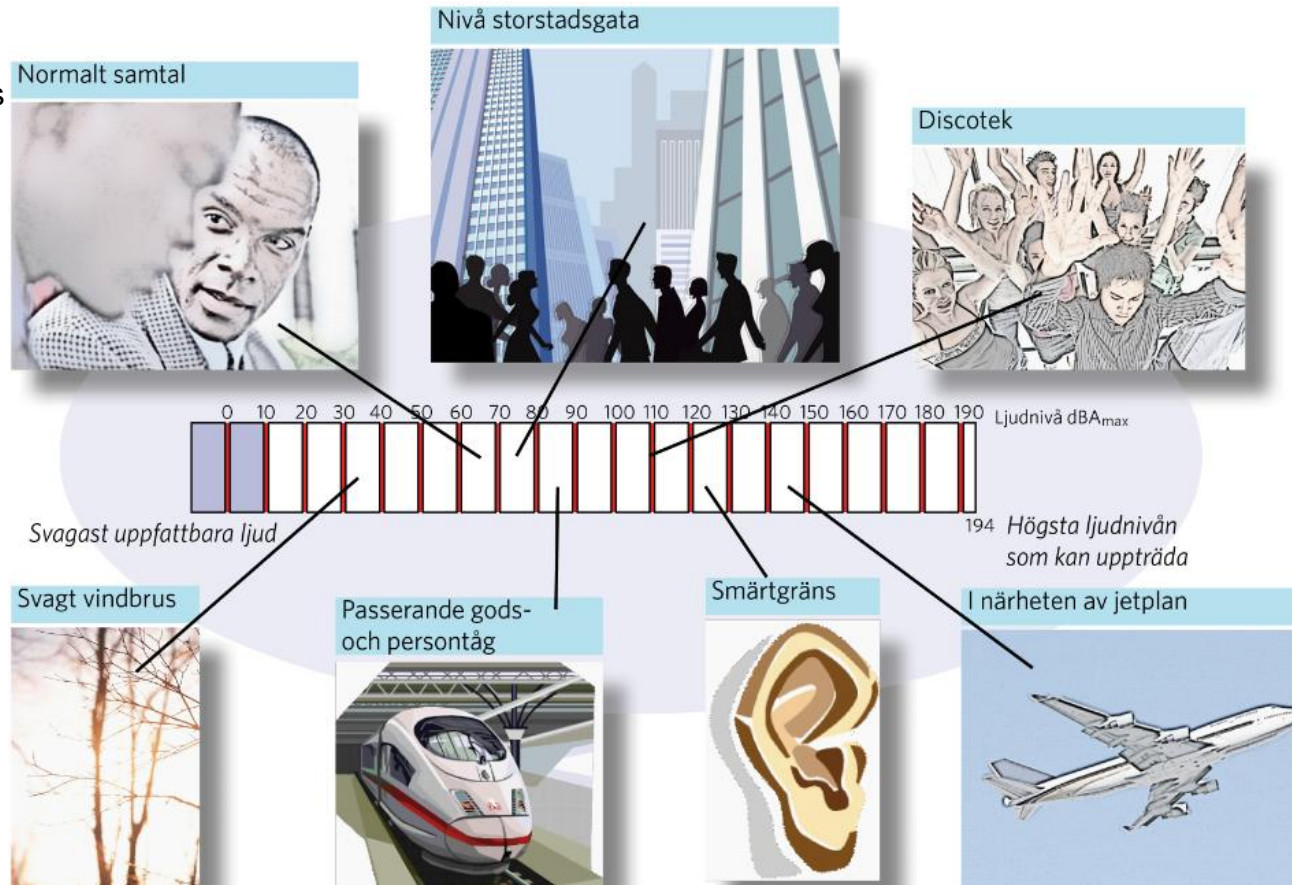
Riktvärden för väsentlig ombyggnad av trafikinfrastruktur:

55 dBA ekvivalent ljudnivå vid fasad

30 dBA ekvivalent ljudnivå inomhus

70 dBA maximal ljudnivå vid uteplats

45 dBA maximal ljudnivå inomhus



Dagordning

1. Mötets öppnande
2. Presentation av projektet
3. Redogörelse för planprocessen
4. Redogörelse för innehållet i en järnvägsplan
5. Presentation av förslag
- 6. Markförhandlaren informerar**
7. Information, frågor och synpunkter från er (allmänna)
8. Mötet avslutas med fika
9. Enskilda frågor

Förberedelser/projektering

Trafikverket och dess konsulter har rätt att få tillträde till fastighet för:

- mätning och utstakning
- grundundersökningar (arkeologi, geoteknik)
- förberedande åtgärder

Vid dessa arbeten ska:

- skador om möjligt undvikas
- träd i trädgård ej fällas eller skadas utan ägarens medgivande

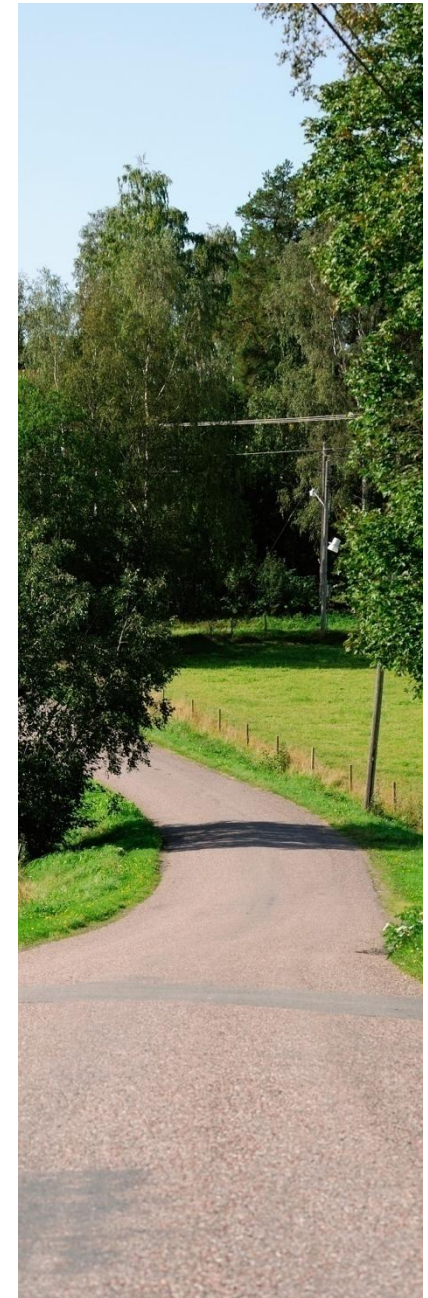
Skador skall ersättas

- ([34 § Väglagen](#))

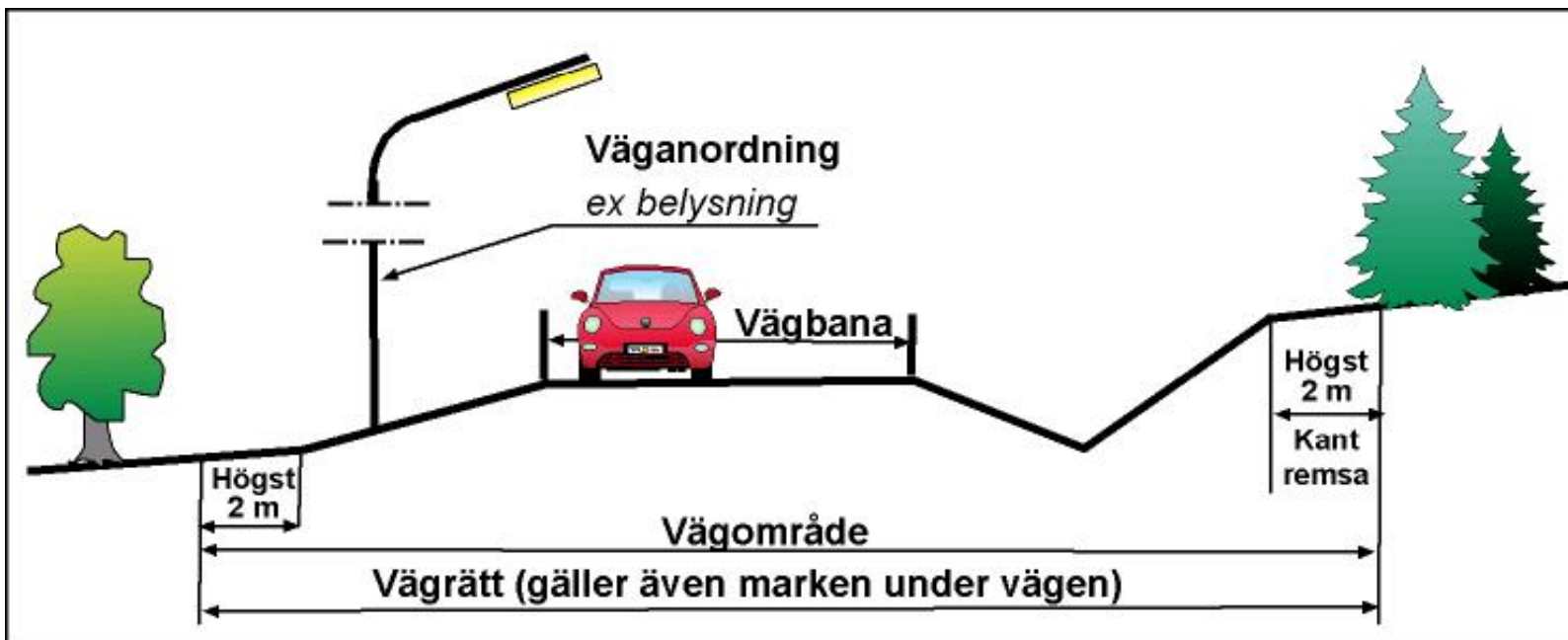


Vägrätt

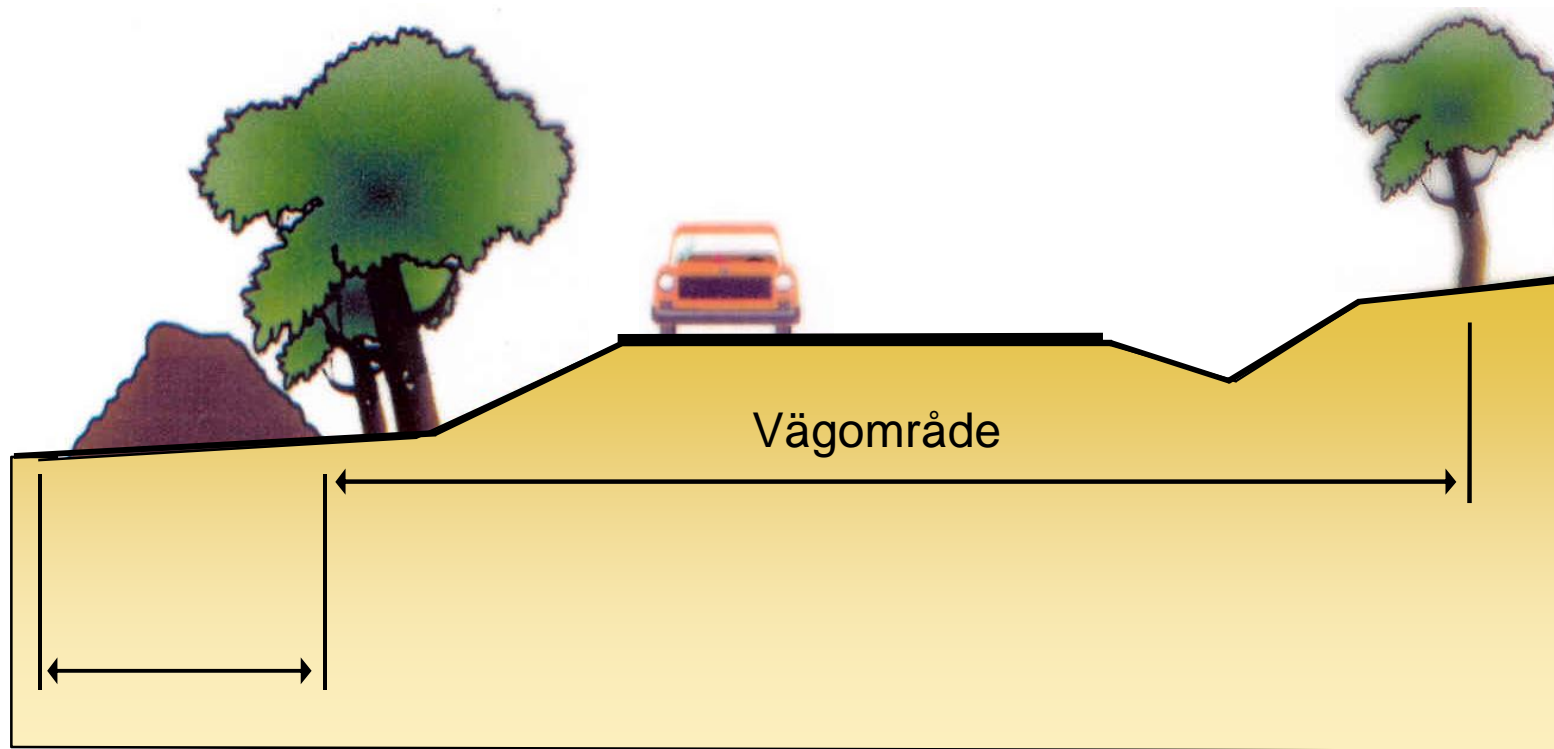
- Vägrätt uppkommer när väghållaren tar i anspråk mark för väg, det vill säga när vägens sträckning över fastigheten blivit utmärkt och vägarbetet påbörjats. ([31 § Väglagen](#))
- Vägrätten är en rätt för väghållaren att nyttja den mark som behövs för vägen. Rätt till grus, berg och andra jordmassor inom vägområdet. ([30§ Väglagen](#))
- Ingen förändring av fastighetsgränser.
- Vägrätten upphör när vägen dras in. ([32 § Väglagen](#))



Vägområde



Mark under byggtiden



Yta som används under byggnadstiden, t.ex. för massupplag

Typer av vägar

- Allmän väg = Väg där stat eller kommun är väghållare
- Enskild väg = Väg som inte är allmän väg. Väghållarna som har ansvar för de enskilda vägarna kan vara enskilda markägare eller organisationer.



Enskilda vägar

- Vid byggande av ny allmän väg eller ombyggnad av en befintlig väg kan även enskilda vägar påverkas.
- Beslut om de enskilda vägarna som används av flera fastigheter hanteras av Lantmäteriet.
- När en väg dras in från allmänt underhåll men behövs för enskild väg kan Trafikverket ansöka om lantmäteriförrättning för att ordna det framtida underhållsansvaret (25 § Väglagen)



Besiktningar/gränsmarkeringar

- Hus och vattentäkter besiktigas före byggstart om risk finns för skador.
- Befintliga gränsmarkeringar som riskerar att skadas mäts in före byggstart. Efter att bygget har färdigställts återutsätts skadade/förlorade markeringar av Lantmäteriet.



Ersättning

Vem kan få ersättning?

- Fastighetsägare
- Servitutshavare
- Nyttjanderättshavare, t.ex. jordbruksarrendatorer

Vad ersätts?

- Markintränet – Minskning av fastighetens marknadsvärde
- 25 %-påslag på markintrång
- Annan skada
- Uppräkning med index och ränta

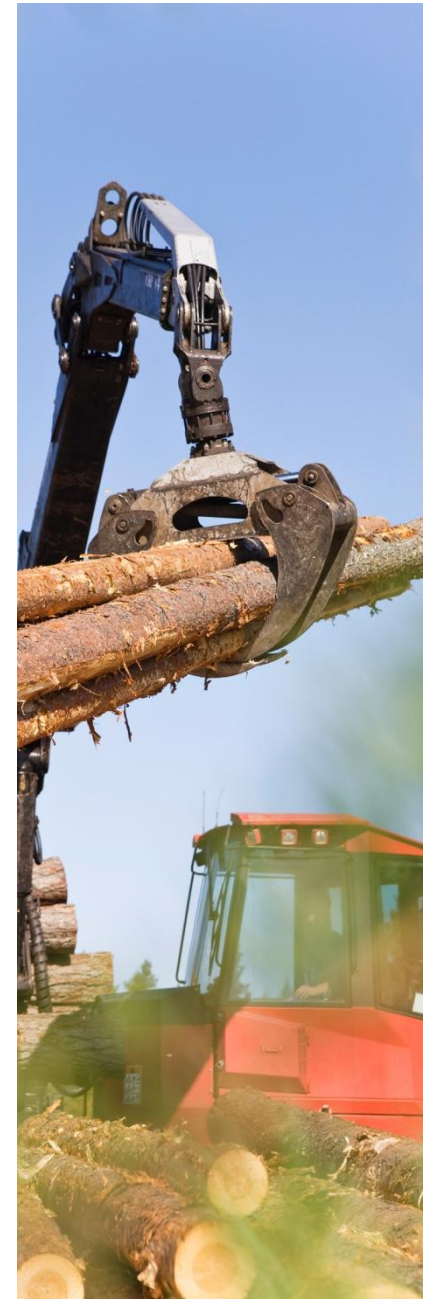
Inlösen av fastighet

- Synnerligt men för fastigheten eller del därav
- Tidig inlösen i undantagsfall
([55 §](#) + [55 a §](#) + [55 b §](#) Väglagen)



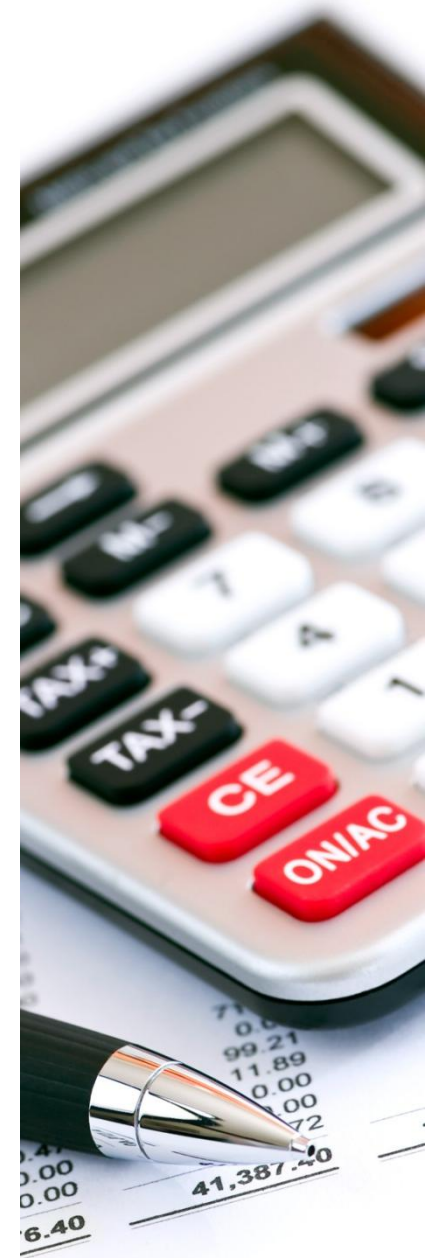
Ersättningsberäkning skog

- Markvärdet
- Förtidig avverkning
- Storm och torkskador
- Virkesvärde



Reglering av intrång

- Trafikverket meddelar genom brev vilket datum marken kommer att tas i anspråk för vägutbyggnad.
- Intrånget regleras i allmänhet när vägen är färdigbyggd.
- Ersättningsbeloppet räknas upp med index och ränta från den dag marken togs i anspråk.



Ombudskostnader vid ersättningsförhandlingar

- Det finns inte någon skyldighet för Trafikverket att svara för ombudskostnader vid frivilliga förhandlingar.
- Detta hindrar dock inte att markägaren och Trafikverket ändå fritt kan avtala om detta. Trafikverket ersätter ombudskostnader under vissa förutsättningar (t.ex. ska ersättningen överstiga 1/2 basbelopp).
- Före anlitan­de av ombud, kontakta Trafikverket.

Rättegångskostnader

Första instans (Mark- och miljödomstolen)

- Trafikverket svarar för egna och motpartens skäligena kostnader.

Högre instans (Mark- och miljööverdomstolen, HD)

- Trafikverket svarar för egna och motpartens skäligena kostnader om målet förts vidare av Trafikverket.
- Om målet förts vidare av fastighetsägaren och förloras i högre instans får fastighetsägaren stå sina egna kostnader men normalt inte Trafikverkets.

Skatt

- Ersättningen är normalt skattepliktig. Rådgör med [Skatteverket](#) eller er revisor.
- Moms ska i vissa fall betalas på den del av ersättningen som utgår för skogsprodukter eller skog.
- På utbetald ersättning för ränta gör Trafikverket preliminärskatteavdrag och inbetalar till Skatteverket (enbart för privatpersoner och dödsbon).

Under byggtiden

Vanligen förekommande störningar:

- Transporter och trafikomläggningar
- Buller
- Vibrationer
- Luftföroreningar (damm, avgaser)
- Tillfällig grundvattenpåverkan

Vid skador/störningar, kontakta markförhandlaren.



Dagordning

1. Mötets öppnande
2. Presentation av projektet
3. Redogörelse för planprocessen
4. Redogörelse för innehållet i en järnvägsplan
5. Presentation av förslag
6. Markförhandlaren informerar
- 7. Information, frågor och synpunkter från er (allmänna)**
8. Mötet avslutas med fika
9. Enskilda frågor

Dagordning

1. Mötets öppnande
2. Presentation av projektet
3. Redogörelse för planprocessen
4. Redogörelse för innehållet i en järnvägsplan
5. Presentation av förslag
6. Markförhandlaren informerar
7. Information, frågor och synpunkter från er (allmänna)
- 8. Mötet avslutas med fika**
- 9. Enskilda frågor**

Tack!

trafikverket.se -välj sedan Privat - Projekt - Dalarna
Projektet heter Järnvägsbroar över riksväg 50 genom
Grängesberg

<http://www.trafikverket.se/jarnvagsbroar-grangesberg>