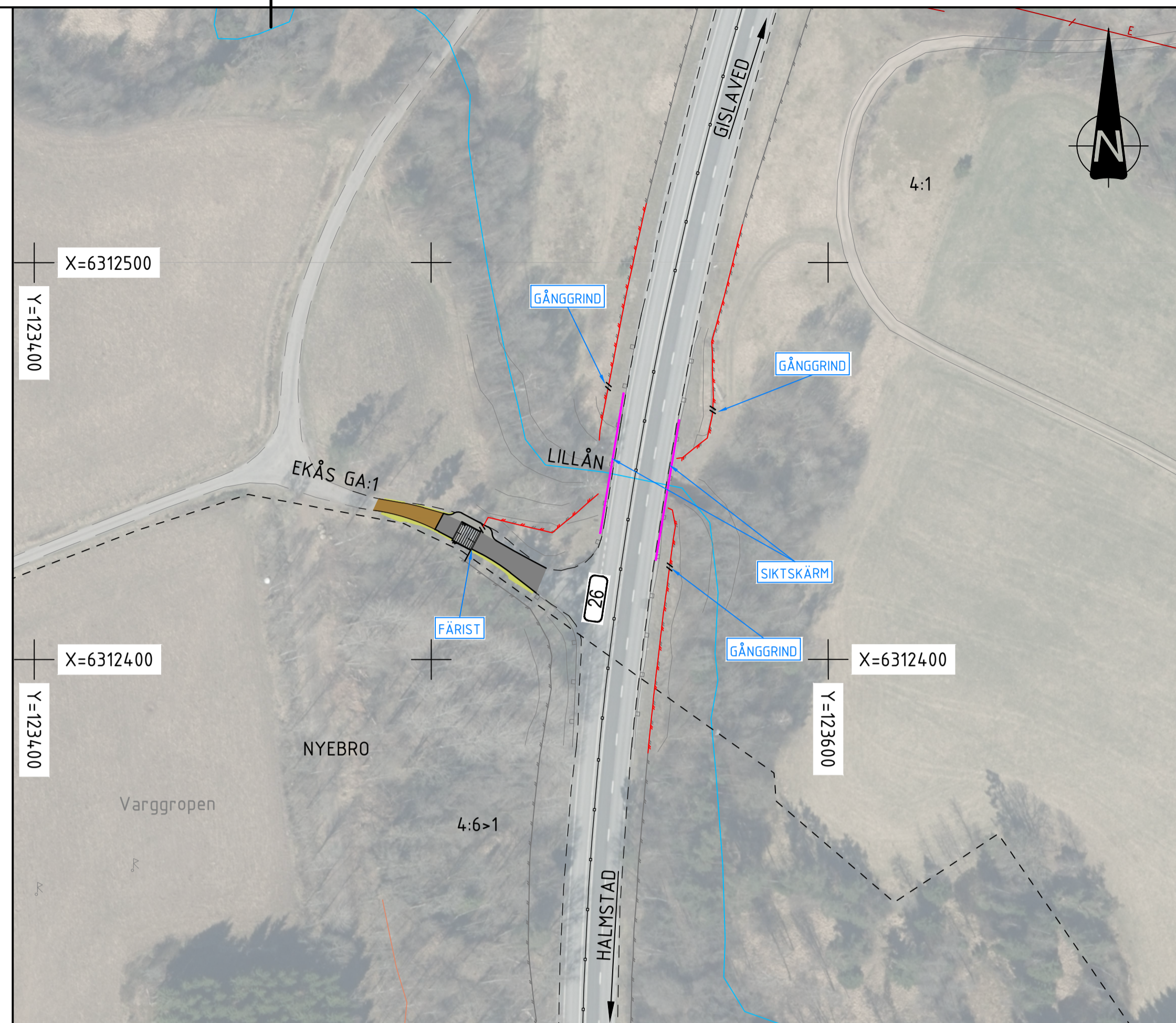


7:1 EKÅS S



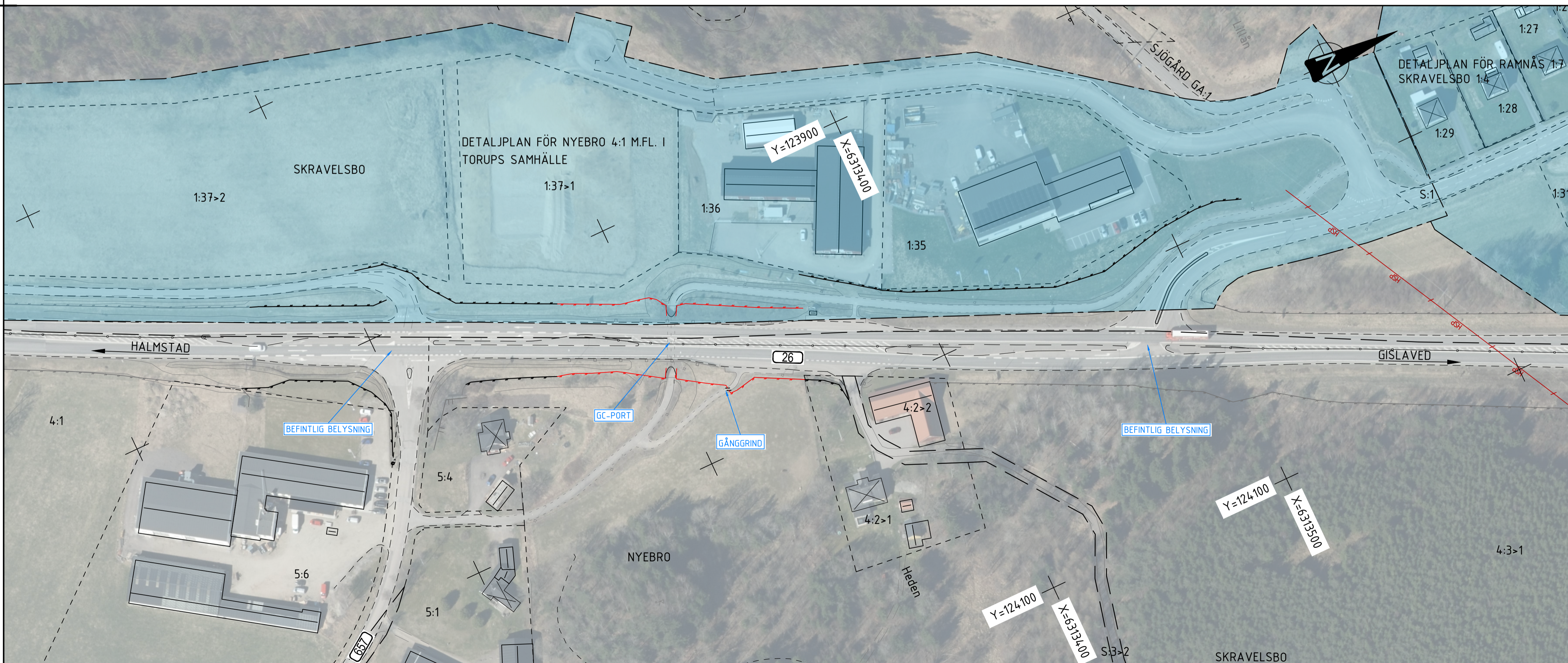
7:2 EKÅS VID LILLÅN

KOORDINATSYSTEM

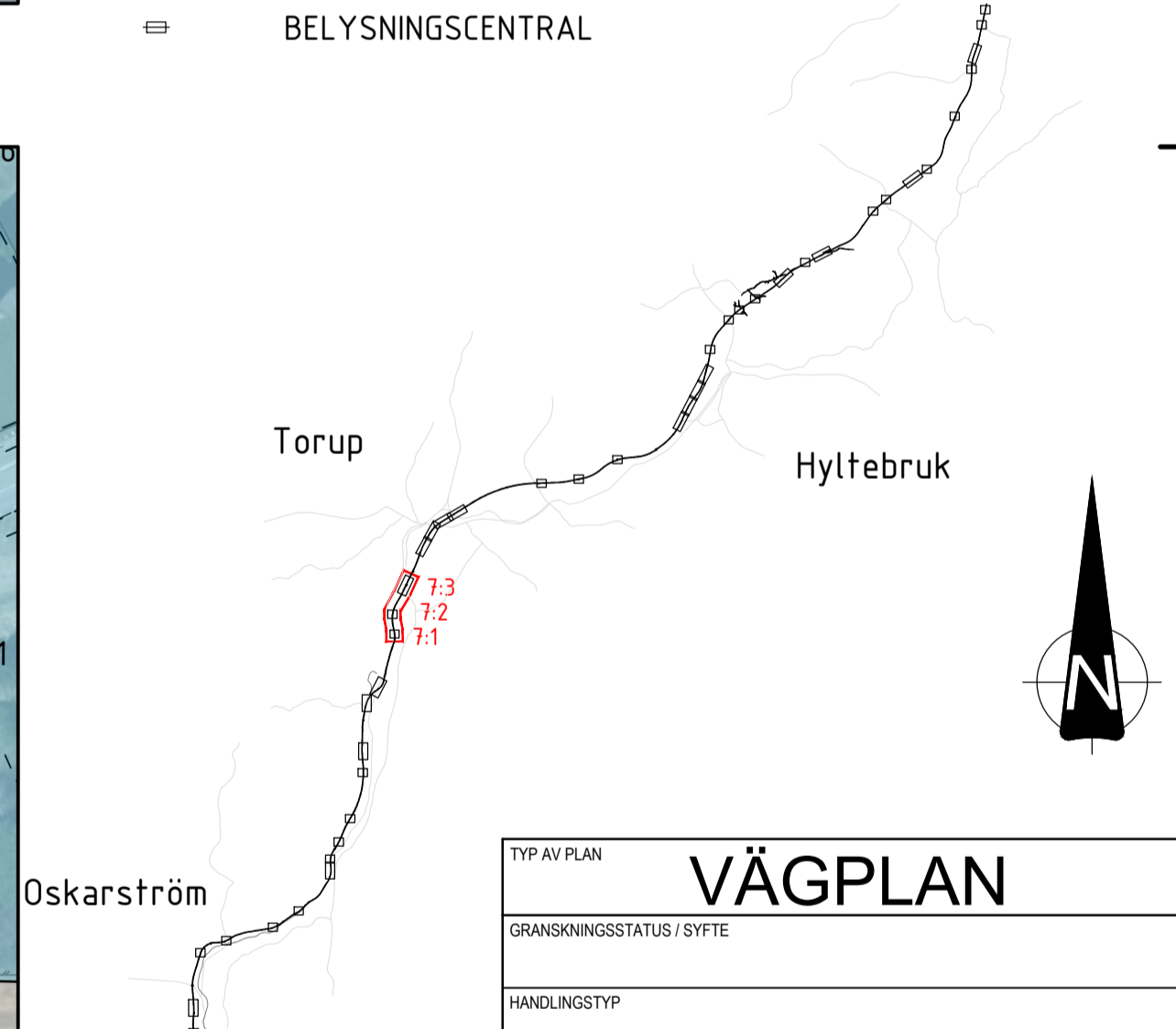
PLANSYSTEM: SWEREF 99 13 30
HÖJDSYSTEM: RH2000

TECKENFÖRKLARING

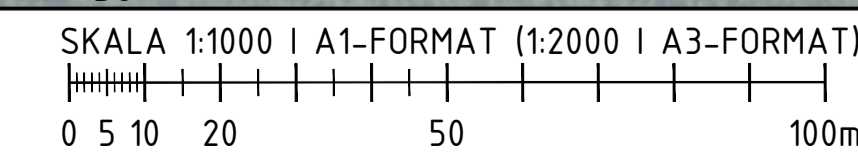
- FASTIGHETSGRÄNS
- - - TRAKTGRÄNS
- KOMMUNGRÄNS
- ELLEDNING I LUFT
- BEFINTLIG VILTSTÄNGSEL / VÄGRÄCKE
- NYTT VILTSTÄNGSEL
- NYTT FAUNASTÄNGSEL
- NY SIDORÄCKE
- NY GRIND
- NY BELAGD VÄG
- NY BELAGD GÅNG- OCH CYKELVÄG
- NY GRUSVÄG / LANDNINGSYTA VILTUTHOPP
- NY VÄGSLÄNT
- NY BERGSKÄRNING
- NY TERRÄNGMODELLERING
- FLÖDESRIKTNING DIKE
- BEFINTLIGA BYGGNADER (BOSTAD/ÖVRIGA BYGGNADER)
- NY FÄRIST
- NYTT VILTUTHOPP
- NY TORRTRUMMA
- > < NY DAGVATTENTRUMMA, IN- OCH UTLOPP
- 26 ALLMÄN VÄG, VÄGNR.
- BELYSNINGSTOLPE
- BELYSNINGSCENTRAL



7:3 NYEBRO



TYP AV PLAN		VÄGPLAN	
GRANSKNINGSSTATUS / SYFTE			
HANDLINGSTYP			
DATUM		LEVERANS / ÄNDRINGS-PM	
2026-04-17			
OBJEKT			
VÄG 26 OSKARSTRÖM-LÄNSGRÄNSEN			
DELOMRÅDE / BANDEL			
VÄG 26			
ANLÄGGNINGSDEL			
GEMENSAMT			
OBJEKTNUMMER / KM		KONSTRUKTIONNUMMER	
177869			
BESTÄLLARE		LEVERANTÖR	
TRAFIKVERKET		MARKERA	
SKAPAD AV		UPPRAGSNUMMER	
A CARLSSON		5001-24003	
GODKÄND AV		AVDELNING	
K SJÖHOLM		MARK	
RITNINGSTYP			
ILLUSTRATIONSKARTA			
TEKNIKOMRÅDE / INNEHÅLL			
T VÄGUTFORMNING OCH TRAFIK			
BESKRIVNING			
EKÅS S, EKÅS VID LILLÅN OCH NYEBRO			
SKALA		FÖRVALTNINGSNUMMER	
1:1000		A1	
RITINGSNUMMER		BLAD	
2 00 T 05 07		NÄSTA BLAD	
		BET	



\\V:\Modell\2000502\dwg
 \\V:\Modell\2000503\dwg
 \\V:\Modell\2000504\dwg
 \\V:\Modell\2000505\dwg
 \\V:\Modell\2000506\dwg
 \\V:\Modell\2000507\dwg
 \\V:\Modell\2000508\dwg
 \\V:\Modell\2000509\dwg
 \\V:\Modell\2000510\dwg
 \\V:\Modell\2000511\dwg
 \\V:\Modell\2000512\dwg
 \\V:\Modell\2000513\dwg
 \\V:\Modell\2000514\dwg
 \\V:\Modell\2000515\dwg
 \\V:\Modell\2000516\dwg
 \\V:\Modell\2000517\dwg
 \\V:\Modell\2000518\dwg
 \\V:\Modell\2000519\dwg
 \\V:\Modell\2000520\dwg
 \\V:\Modell\2000521\dwg
 \\V:\Modell\2000522\dwg
 \\V:\Modell\2000523\dwg
 \\V:\Modell\2000524\dwg
 \\V:\Modell\2000525\dwg
 \\V:\Modell\2000526\dwg
 \\V:\Modell\2000527\dwg
 \\V:\Modell\2000528\dwg
 \\V:\Modell\2000529\dwg
 \\V:\Modell\2000530\dwg
 \\V:\Modell\2000531\dwg
 \\V:\Modell\2000532\dwg
 \\V:\Modell\2000533\dwg
 \\V:\Modell\2000534\dwg
 \\V:\Modell\2000535\dwg
 \\V:\Modell\2000536\dwg
 \\V:\Modell\2000537\dwg
 \\V:\Modell\2000538\dwg
 \\V:\Modell\2000539\dwg
 \\V:\Modell\2000540\dwg
 \\V:\Modell\2000541\dwg
 \\V:\Modell\2000542\dwg
 \\V:\Modell\2000543\dwg
 \\V:\Modell\2000544\dwg
 \\V:\Modell\2000545\dwg
 \\V:\Modell\2000546\dwg
 \\V:\Modell\2000547\dwg
 \\V:\Modell\2000548\dwg
 \\V:\Modell\2000549\dwg
 \\V:\Modell\2000550\dwg
 \\V:\Modell\2000551\dwg
 \\V:\Modell\2000552\dwg
 \\V:\Modell\2000553\dwg
 \\V:\Modell\2000554\dwg
 \\V:\Modell\2000555\dwg
 \\V:\Modell\2000556\dwg
 \\V:\Modell\2000557\dwg
 \\V:\Modell\2000558\dwg
 \\V:\Modell\2000559\dwg
 \\V:\Modell\2000560\dwg
 \\V:\Modell\2000561\dwg
 \\V:\Modell\2000562\dwg
 \\V:\Modell\2000563\dwg
 \\V:\Modell\2000564\dwg
 \\V:\Modell\2000565\dwg
 \\V:\Modell\2000566\dwg
 \\V:\Modell\2000567\dwg
 \\V:\Modell\2000568\dwg
 \\V:\Modell\2000569\dwg
 \\V:\Modell\2000570\dwg
 \\V:\Modell\2000571\dwg
 \\V:\Modell\2000572\dwg
 \\V:\Modell\2000573\dwg
 \\V:\Modell\2000574\dwg
 \\V:\Modell\2000575\dwg
 \\V:\Modell\2000576\dwg
 \\V:\Modell\2000577\dwg
 \\V:\Modell\2000578\dwg
 \\V:\Modell\2000579\dwg
 \\V:\Modell\2000580\dwg
 \\V:\Modell\2000581\dwg
 \\V:\Modell\2000582\dwg
 \\V:\Modell\2000583\dwg
 \\V:\Modell\2000584\dwg
 \\V:\Modell\2000585\dwg
 \\V:\Modell\2000586\dwg
 \\V:\Modell\2000587\dwg
 \\V:\Modell\2000588\dwg
 \\V:\Modell\2000589\dwg
 \\V:\Modell\2000590\dwg
 \\V:\Modell\2000591\dwg
 \\V:\Modell\2000592\dwg
 \\V:\Modell\2000593\dwg
 \\V:\Modell\2000594\dwg
 \\V:\Modell\2000595\dwg
 \\V:\Modell\2000596\dwg
 \\V:\Modell\2000597\dwg
 \\V:\Modell\2000598\dwg
 \\V:\Modell\2000599\dwg
 \\V:\Modell\2000600\dwg



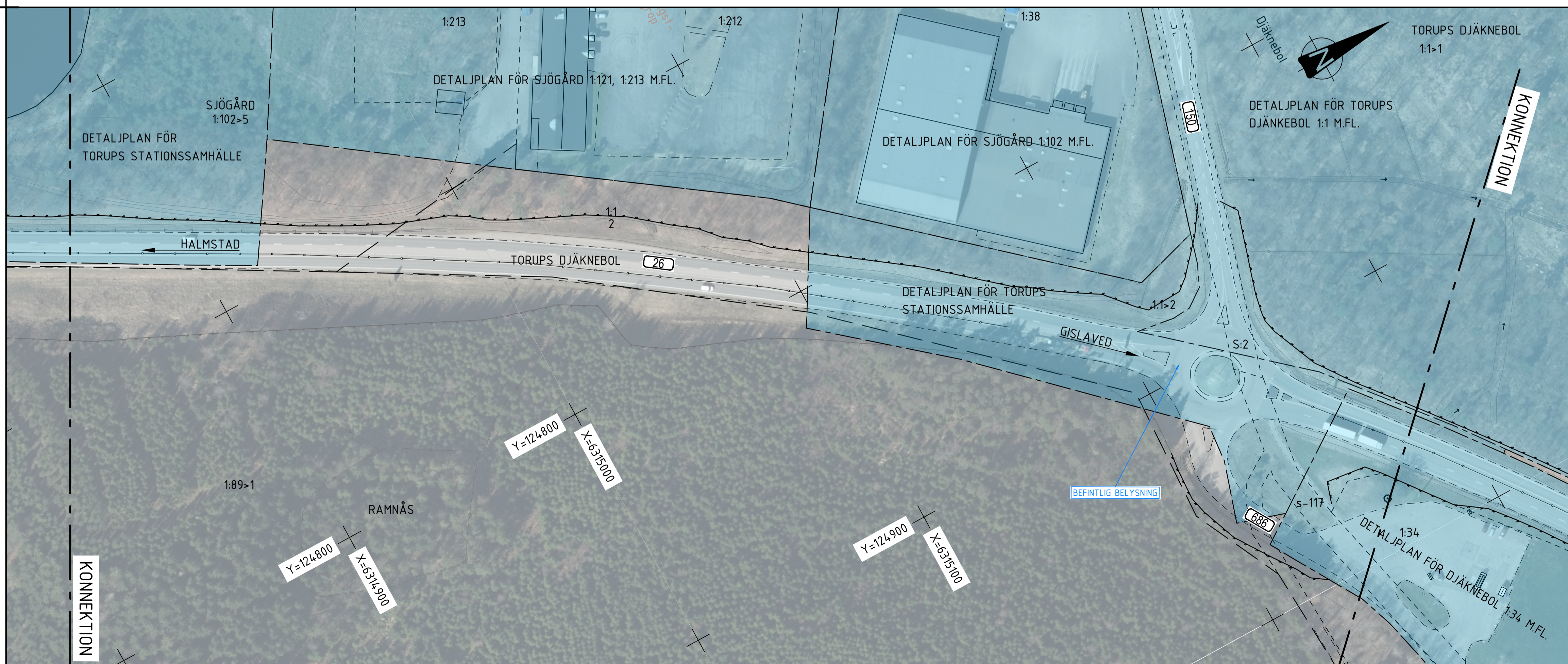
KOORDINATSYSTEM

PLANSYSTEM: SWEREF 99 13 30
HÖJDSYSTEM: RH2000

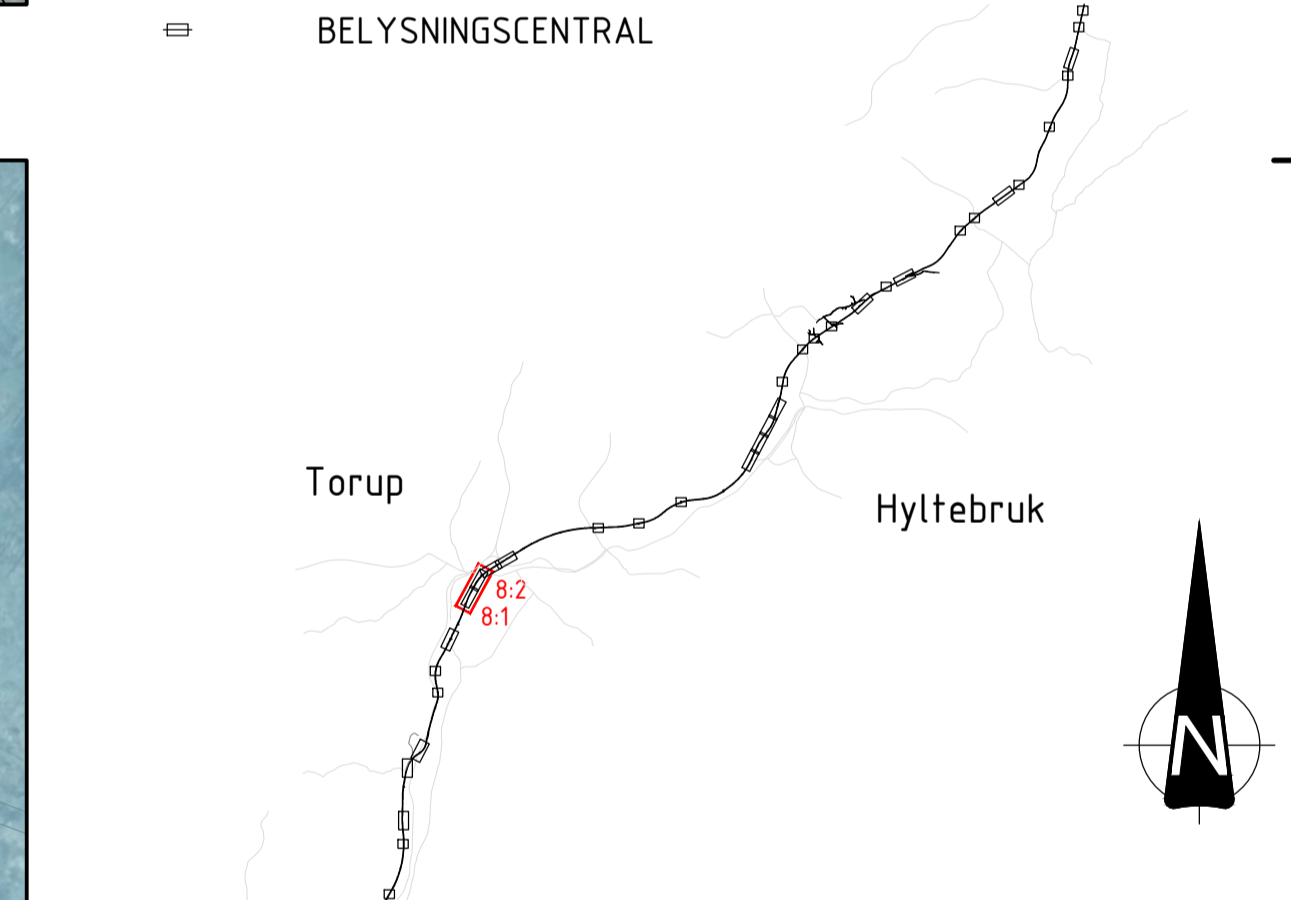
TECKENFÖRKLARING

- FASTIGHETSGRÄNS
- - - TRAKTGRÄNS
- KOMMUNGRÄNS
- ELLEDNING I LUFT
- / - BEFINTLIG VILTSTÄNGSEL / VÄGRÄCKE
- NYTT VILTSTÄNGSEL
- NYTT FAUNASTÄNGSEL
- NYTT SIDORÄCKE
- NY GRIND
- NY BELAGD VÄG
- NY BELAGD GÅNG- OCH CYKELVÄG
- NY GRUSVÄG / LANDNINGSYTA VILTUTHOPP
- NY VÄGSLÄNT
- NY BERGSKÄRNING
- NY TERRÄNGMODELLERING
- FLÖDESRIKTNING DIKE
- BEFINTLIGA BYGGNADER (BOSTAD/ÖVRIGA BYGGNADER)
- NY FÄRIST
- NYTT VILTUTHOPP
- NY TORRTRUMMA
- > < NY DAGVATTENTRUMMA, IN- OCH UTLOPP
- 26 ALLMÄN VÄG, VÄGNR.
- BELYSNINGSTOLPE
- BELYSNINGSCENTRAL

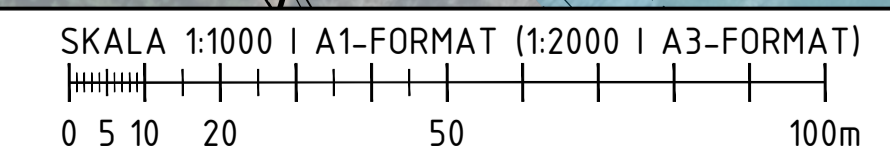
8:1 TORUP S



8:2 TORUP S



TYP AV PLAN		VÄGPLAN	
GRANSKNINGSSTATUS / SYFTE			
HANDLINGSTYP			
DATUM	LEVERANS / ÄNDRINGS-PM		
2026-04-17			
OBJEKT			
VÄG 26 OSKARSTRÖM-LÄNSGRÄNSEN			
DELOMRÅDE / BANDEL			
VÄG 26			
ANLÄGGNINGSGEDEL			
GEMENSAMT			
OBJEKTNUMMER / KM	KONSTRUKTIONNUMMER		
177869			
BESTÄLLARE	LEVERANTÖR		
TRAFIKVERKET	MARKERA		
SKAPAD AV	UPPRAGSNUMMER		
A CARLSSON	5001-24003		
GOCKÄND AV	AVDELNING		
K SJÖHOLM	MARK		
RITNINGSTYP			
ILLUSTRATIONSKARTA			
TEKNIKOMRÅDE / INNEHÅLL			
T VÄGUTFORMNING OCH TRAFIK			
BESKRIVNING			
TORUP			
SKALA	FORMAT	FÖRVALTNINGSNUMMER	
1:1000	A1		
RITINGSNUMMER	BLAD	NÄSTA BLAD	BET
2 00 T 05 08			



\\VA-MODELL\Z2000205.dwg
 \\VA-MODELL\Z2009536.dwg
 \\VA-MODELL\Z2009506.dwg
 \\VA-MODELL\Z2006303.dwg
 \\VA-MODELL\Z200020.dwg
 \\VA-MODELL\Z200502.dwg
 \\VA-MODELL\Z2009301.dwg
 \\VA-MODELL\Z2006401.dwg
 \\VA-MODELL\Z2000206.dwg
 \\VA-MODELL\Z2000202.dwg
 \\VA-MODELL\Z2009503.dwg
 \\VA-MODELL\Z2009701.dwg
 \\VA-MODELL\Z2009701.dwg
 \\VA-MODELL\Z2009711.dwg
 \\VA-MODELL\Z2009701.dwg
 \\VA-MODELL\Z2009701.dwg

