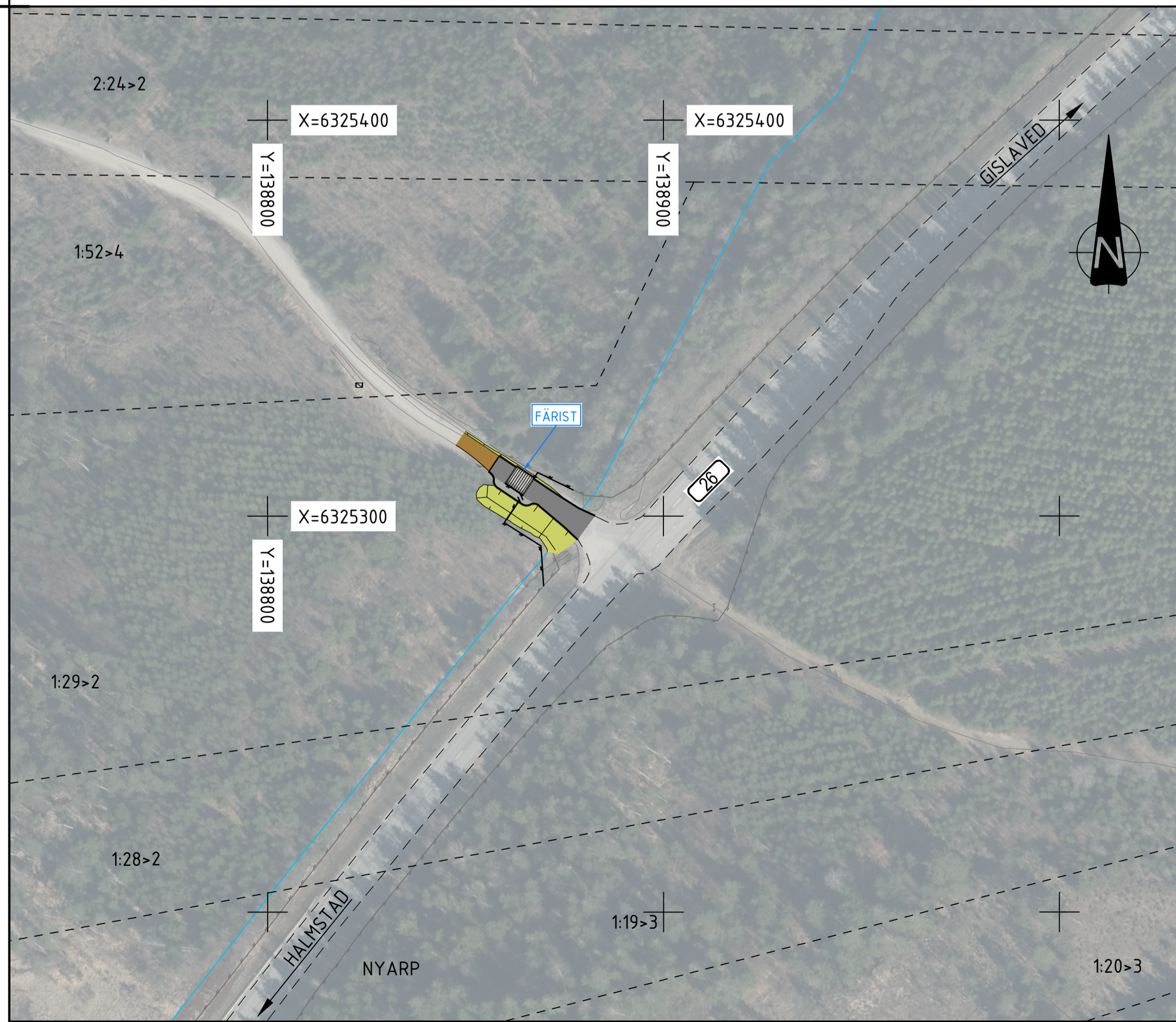


15:1 SKÄRSHULT



15:2 NYARP



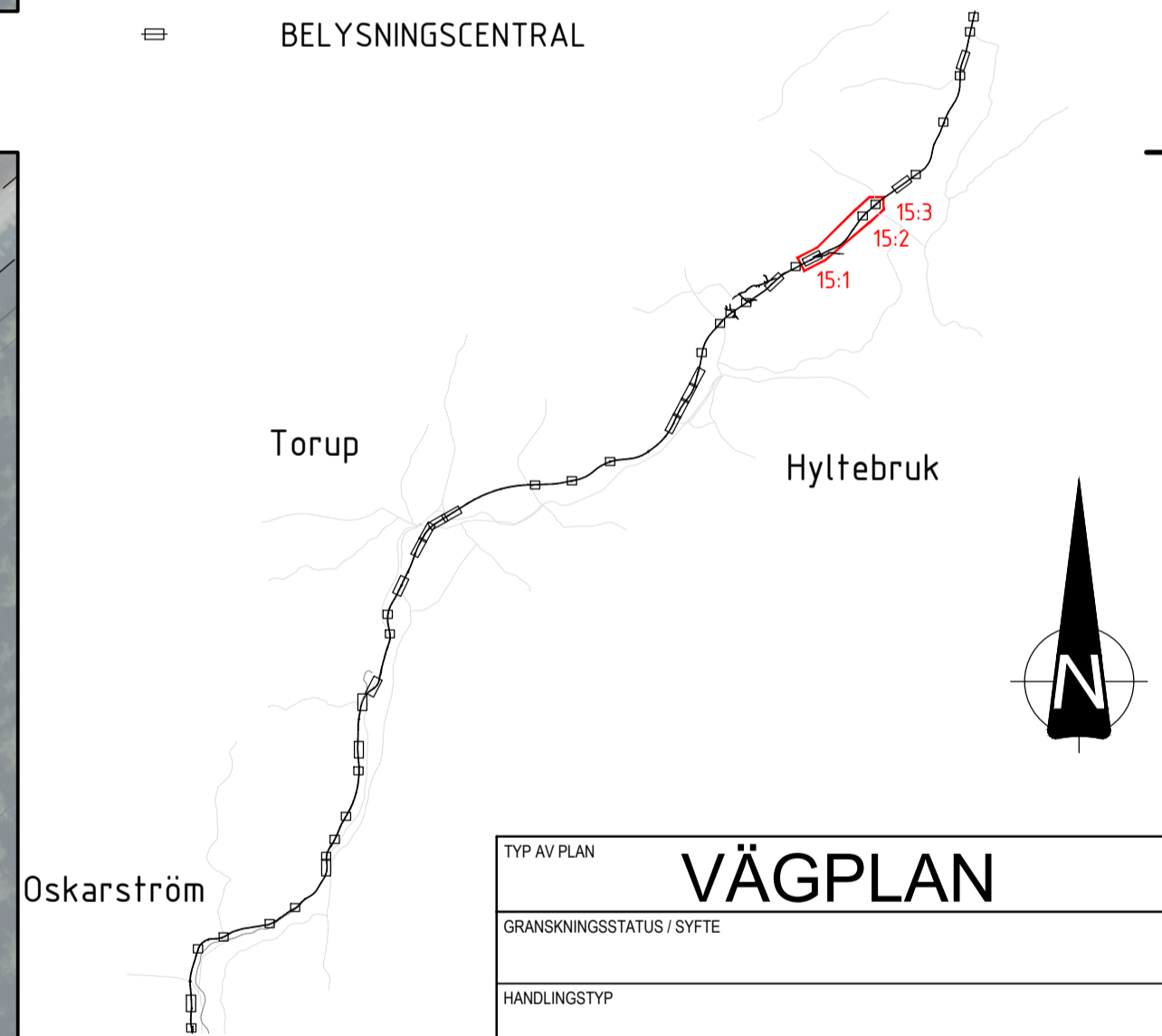
15:3 NYARP

KOORDINATSYSTEM

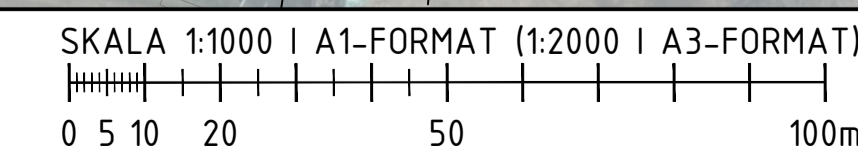
PLANSYSTEM: SWEREF 99 13 30
HÖJDSYSTEM: RH2000

TECKENFÖRKLARING

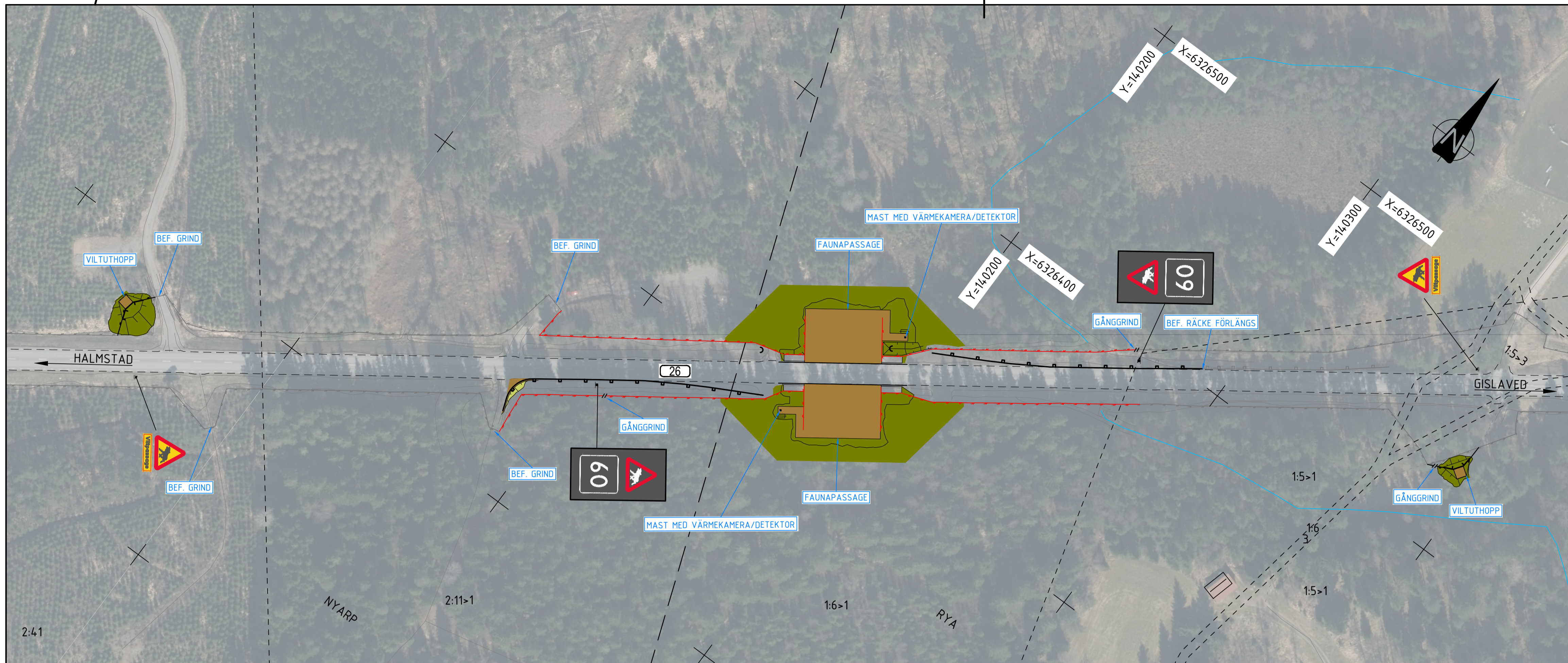
- FASTIGHETSGRÄNS
- - - TRAKTGRÄNS
- KOMMUNGRÄNS
- ELLEDNING I LUFT
- - - BEFINTLIG VILTSTÄNGSEL / VÄGRÄCKE
- NYTT VILTSTÄNGSEL
- NYTT FAUNASTÄNGSEL
- NY SIDORÄCKE
- NY GRIND
- NY BELAGD VÄG
- NY BELAGD GÅNG- OCH CYKELVÄG
- NY GRUSVÄG / LANDNINGSYTA VILTUTHOPP
- NY VÄGSLÄNT
- NY BERGSKÄRNING
- NY TERRÄNGMODELLERING
- FLÖDESRIKTNING DIKE
- BEFINTLIGA BYGGNADER (BOSTAD/ÖVRIGA BYGGNADER)
- NY FÄRIST
- NYTT VILTUTHOPP
- NY TORRTRUMMA
- > < NY DAGVATTENTRUMMA, IN- OCH UTLOPP
- 26 ALLMÄN VÄG, VÄGNR.
- BELYSNINGSTOLPE
- BELYSNINGSCENTRAL



TYP AV PLAN		VÄGPLAN	
GRANSKNINGSSTATUS / SYFTE			
HANDLINGSTYP			
DATUM 2026-04-17		LEVERANS / ÄNDRINGS-PM	
OBJEKT VÄG 26 OSKARSTRÖM-LÄNSGRÄNSEN			
DELOMRÅDE / BANDEL VÄG 26			
ANLÄGGNINGSDEL GEMENSAMT			
OBJEKTNUMMER / KM 177869		KONSTRUKTIONNUMMER	
BESTÄLLARE		LEVERANTÖR	
SKAPAD AV A CARLSSON		UPPRAGSNUMMER 5001-24003	
GODKÄND AV K SJÖHOLM		ÄNDRING MARK	
RITNINGSTYP ILLUSTRATIONSKARTA			
TEKNIKOMRÅDE / INNEHÅLL T VÄGUTFORMNING OCH TRAFIK			
BESKRIVNING SKÄRSHULT OCH NYARP			
SKALA 1:1000		FÖRVALTNINGSNUMMER	
RITINGSNUMMER 2 00 T 05 15		BLAD	
		NÄSTA BLAD	
		BET	



\\Z:\Modell\220092025.dwg
 \\Z:\Modell\22006303.dwg
 \\Z:\Modell\22009711.dwg
 \\Z:\Modell\22009506.dwg
 \\Z:\Modell\22002070.dwg
 \\Z:\Modell\22009301.dwg
 \\Z:\Modell\22006401.dwg
 \\Z:\Modell\22009536.dwg
 \\Z:\Modell\22002026.dwg
 \\Z:\Modell\2200202.dwg
 \\Z:\Modell\22009702.dwg
 \\Z:\Modell\22009503.dwg
 \\Z:\Modell\22009701.dwg
 \\Z:\Modell\22009701.dwg
 \\Z:\Modell\22009502.dwg
 \\Z:\Modell\22005102.dwg



KOORDINATSYSTEM

PLANSYSTEM: SWEREF 99 13 30
HÖJDSYSTEM: RH2000

TECKENFÖRKLARING

- FASTIGHETSGRÄNS
- - - TRAKTGRÄNS
- KOMMUNGRÄNS
- ELLEDNING I LUFT
- BEFINTLIGT VILTSTÄNGSEL / VÄGRÄCKE
- NYTT VILTSTÄNGSEL
- NYTT FAUNASTÄNGSEL
- NYTT SIDORÄCKE
- NY GRIND
- NY BELAGD VÄG
- NY BELAGD GÅNG- OCH CYKELVÄG
- NY GRUSVÄG / LANDNINGSYTA VILTUTHOPP
- NY VÄGSLÄNT
- NY BERGSKÄRNING
- NY TERRÄNGMODELLERING
- FLÖDESRIKTNING DIKE
- BEFINTLIGA BYGGNADER (BOSTAD/ÖVRIGA BYGGNADER)
- NY FÄRIST
- NYTT VILTUTHOPP
- NY TORRTRUMMA
- > < NY DAGVATTENTRUMMA, IN- OCH UTLOPP
- 26 ALLMÄN VÄG, VÄGNR.
- BELYSNINGSTOLPE
- BELYSNINGSCENTRAL

16:1 FAUNAPASSAGE STORA RYA

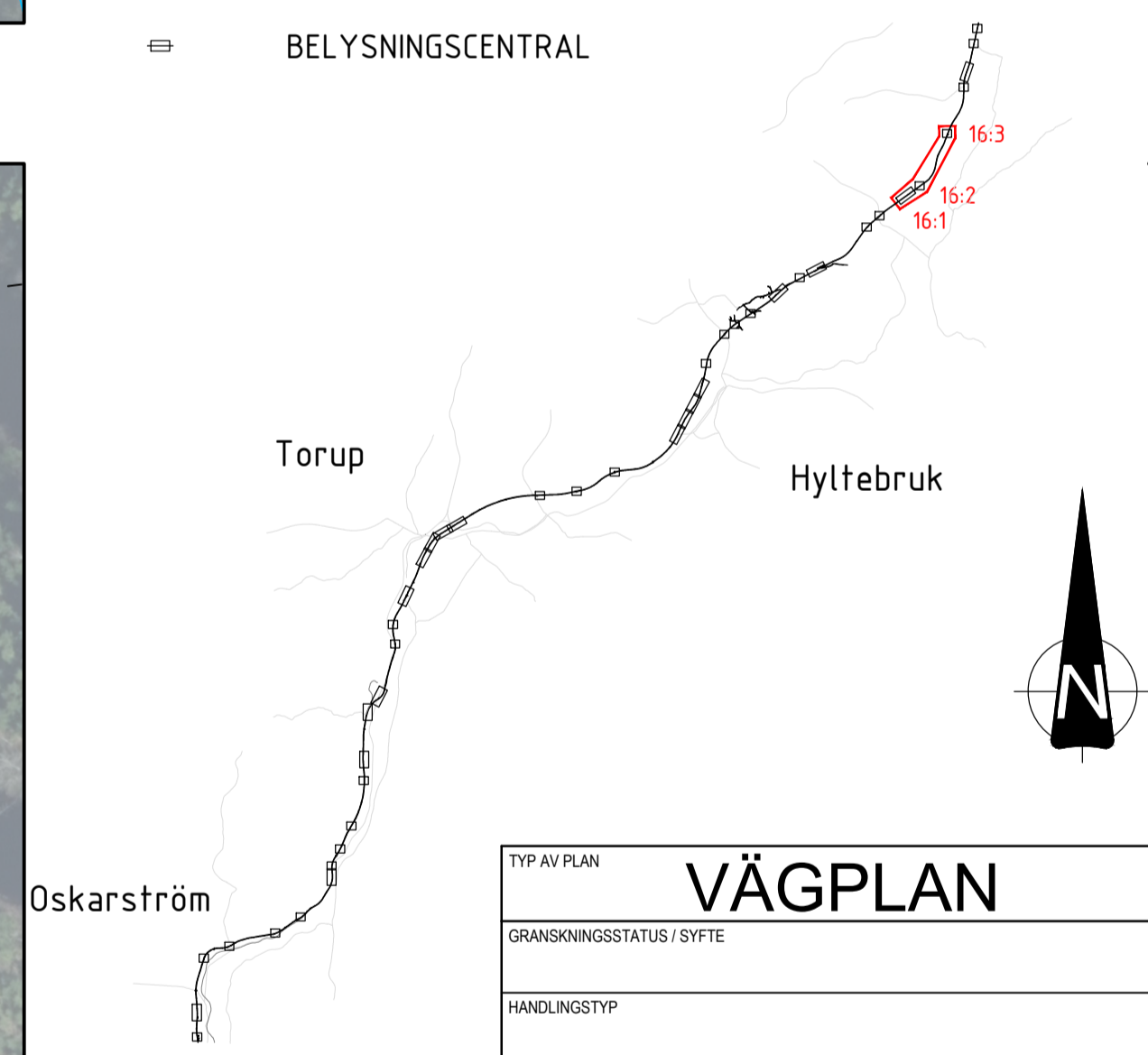


16:2 STORA RYA



16:3 BJÖRNARYD

SKALA 1:1000 I A1-FORMAT (1:2000 I A3-FORMAT)
0 5 10 20 50 100m



TYP AV PLAN		VÄGPLAN	
GRANSKNINGSSTATUS / SYFTE			
HANDLINGSTYP			
DATUM	LEVERANS / ÄNDRINGS-PM		
2026-04-17			
OBJEKT			
VÄG 26 OSKARSTRÖM-LÄNSGRÄNSEN			
DELOMRÅDE / BANDEL			
VÄG 26			
ANLÄGGNINGSDEL			
GEMENSAMT			
OBJEKTNUMMER / KM	KONSTRUKTIONNUMMER		
177869			
BESTÄLLARE	LEVERANTÖR		
TRAFIKVERKET	MARKERA		
SKAPAD AV	UPPRAGSNUMMER		
A CARLSSON	5001-24003		
GOÄND AV	ÄNDRING		
K SJÖHOLM	MARK		
RITNINGSTYP			
ILLUSTRATIONSKARTA			
TEKNIKOMRÅDE / INNEHÅLL			
T VÄGUTFORMNING OCH TRAFIK			
BESKRIVNING			
FAUNAPASSAGE STORA RYA, STORA RYA OCH BJÖRNARYD			
SKALA	FORMAT	FÖRVALTNINGSNUMMER	
1:1000	A1		
RITINGSNUMMER	BLAD	NÄSTA BLAD	BET
2 00 T 05 16			

\\Z:\Modell\Z2009782\dwg
 \\Z:\Modell\Z2009503\dwg
 \\Z:\Modell\Z2009506\dwg
 \\Z:\Modell\Z200978K\dwg
 \\Z:\Modell\Z2009711\dwg
 \\Z:\Modell\Z200978K\dwg
 \\Z:\Modell\Z2009301\dwg
 \\Z:\Modell\Z2009506\dwg
 \\Z:\Modell\Z2009536\dwg
 \\Z:\Modell\Z2009711\dwg
 \\Z:\Modell\Z2009303\dwg
 \\Z:\Modell\Z200640\dwg