

KOORDINATSYSTEM
 SYSTEM I PLAN: SWEREF 99 15 00
 SYSTEM I HÖJD: RH 2000

TECKENFÖRKLARING

MARKANSPRÅK

- GRÄNS FÖR VÄGOMRÅDE
- AVGRÄNSNING MELLAN OLIKA TYPER AV MARKANSPRÅK
- V NYTT VÄGOMRÅDE MED VÄGRÄTT
- Vi NYTT VÄGOMRÅDE MED INSKRÄNKT VÄGRÄTT
- T TILLFÄLLIG NYTTJÄNDERÄTT
- T1 TILLFÄLLIG NYTTJÄNDERÄTT/ARBETSOMRÅDE FÖR UPPLAG GÄLLER UNDER BYGGTIDEN
- T2 TILLFÄLLIG NYTTJÄNDERÄTT/ARBETSOMRÅDE FÖR BYGGTRAFIK GÄLLER UNDER BYGGTIDEN
- T3 TILLFÄLLIG NYTTJÄNDERÄTT/ARBETSOMRÅDE FÖR URRÖKNING AV TORV GÄLLER UNDER BYGGTIDEN
- T4 TILLFÄLLIG NYTTJÄNDERÄTT/ARBETSOMRÅDE FÖR URRÖKNING AV BÄCKFÄRA GÄLLER UNDER BYGGTIDEN
- T5 TILLFÄLLIG NYTTJÄNDERÄTT/ARBETSOMRÅDE FÖR BYGGANDE AV STÖDMUR GÄLLER UNDER BYGGTIDEN
- T6 TILLFÄLLIG NYTTJÄNDERÄTT/ARBETSOMRÅDE FÖR OMLEDNING AV TRAFIK

SKYDDSÅTGÄRDER OCH FÖRSIKTIGHETSMÅTT

- SK1 FAUNAPASSAGE MED MÅTT FÖR KRONVILT
- SK2 DÄR INTRÄNG GÖRS AV TILLFÄLLIGT VÄGOMRÅDE SKA STENMURAR-/ROSEN SKYDDAS FRÅN PÅVERKAN OCH SKYDDSÅTGÄRDER VOTAS VID BEHOV. DÄR STENMURAR-/ROSEN BEHOVER TAS BORT BÖR STENEN TAS HAND OCH LÄGGAS UPP I NÄRHETEN ALT. PÅ NÄRLIGANDE STENMUR-/ROSEN
- SK3 UTTERPASSAGE
- SK4 BULLERSKYDD, 2 m ÖVER MARK
- SK5 BULLERSKYDD, 2,5 m ÖVER MARK
- SK6 BULLERSKYDD, 3 m ÖVER MARK
- SK7 BULLERSKYDD, 3,5 m ÖVER MARK
- SK8 ERBJUDANDE OM BULLERSKYDDSÅTGÄRDER UTANFÖR VÄGOMRÅDE I FORM AV FASAD/FÖNSTERÅTGÄRDER
- SK9 DAGVATTENMAGASIN ANLÄGGS FÖR ATT FÖRHINDRA VÄGDAVATTEN ATT NÅ NÄTURFLÖDET. UTFORMAS MED AVSTÄNINGSMÖJLIGHET

VERKSAMHETER/ÅTGÄRDER SOM UNDANTAS FRÅN FÖRBUD ENLIGT MILJÖBALK.(GÄLLER HELA PLANEN)

FÖRBUD SOM AVSER VERKSAMHET ELLER ÅTGÄRD INOM GENERellt BIOTOPSKYDDSOmrÅDE (7:11 2ST. MB) GÄLLER INTE BYGGANDE AV ALLMÄN VÄG/JÄRNVÄG

FÖRBUD MOT ÅRGÄRD INOM STRANDSKYDDSOmrÅDE (7:15 MB) GÄLLER INTE BYGGANDE AV ALLMÄN VÄG/JÄRNVÄG

SKYDDIGHETEN ATT GÖRA ANMÄLAN FÖR SAMRÅD ENLIGT 12:6 MB GÄLLER INTE FÖR DE VERKSAMHETER OCH ÅTGÄRDER SOM BEHOVS FÖR ATT BYGGA VÄGEN/JÄRNVÄGEN OCH SOM FASTSTÄLLS OCH INGÅR I VÄGOMRÅDET FÖR ALLMÄN VÄG/JÄRNVÄGSMARK ELLER OmRÅDE FÖR TILLFÄLLIG NYTTJÄNDERÄTT

SÄRSKILDA BESLUT SOM TAS I SAMBAND MED FASTSTÄLLELSE

INRÄGNING AV VÄG FRÅN ALLMÄN UNDERHÅLL

ÖVRIGA BETECKNINGAR PÅ PLANKARTAN

- 0/200 NY VÄG ELLER BREDNING AV BEFINTLIG VÄG, VÄGBANKEANTER MED LÄNGDMÄTNING OCH HÖJDSÄTTNING
- 100/000
- FASTIGHETSGRÄNS
- TRAKTGRÄNS
- 1:12 FASTIGHETSBECKENING
- BYGGNADER
- HÖJDKURVOR MED HÖJDBÄGIVELSER
- ÄGOSLAG, ÅKER
- ÄGOSLAG, BARRSKOG
- FORNBLÄNNING
- ÄGOSLAG, ÅNG
- ÄGOSLAG, BLANDSKOG
- ÄGOSLAG, LÖVSKOG
- BEF. VATTENDRAG
- STRANDSKYDD
- INRE/YTTRE VATTENSKYDDSOmrÅDE
- MITTRÄCKE
- SIDORÄCKE

TYP AV PLAN: **VÄGPLAN**

GRANSKNINGSSTATUS/SYFTE: **FÖR GRANSKNING**

HANDLINGSTYP: **GRANSKNINGSHANDLING**

DATUM: 2016-06-20 | LEVERANS / ÄNDRINGS-PM

OBJEKT: **VÄG 27 FÖRBI BACKARYD TILL HALLABRO**

RONNYBY KOMMUN, BLEKINGE LÄN

DELOMRÅDE / BANDEL

ANLÄGGNINGSDDEL: 01 VÄG 27

OBJEKTNUMMER / KM: TRV 2014/90526 | KONSTRUKTIONNUMMER

BESTÄLLARE: TRAFIKVERKET | LEVERANTÖR: TYRÉNS

SKAPAD AV: D. NILSSON | UPPDRAGSNUMMER: 259755

GODKÄND AV: M. AUBECK | AVDELNING: GATA OCH VÄG

RITNINGSTYP: PLAN

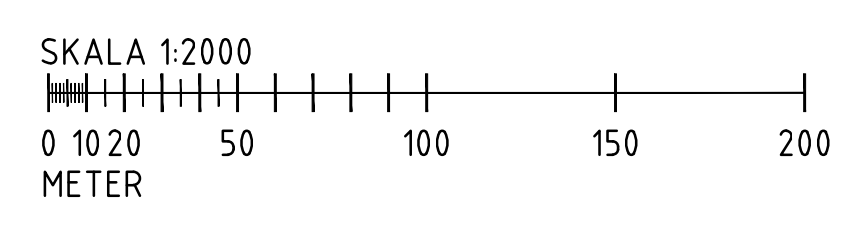
TEKNIKOMRÅDE / INNEHÅLL: VÄGUTFORMNING OCH TRAFIK

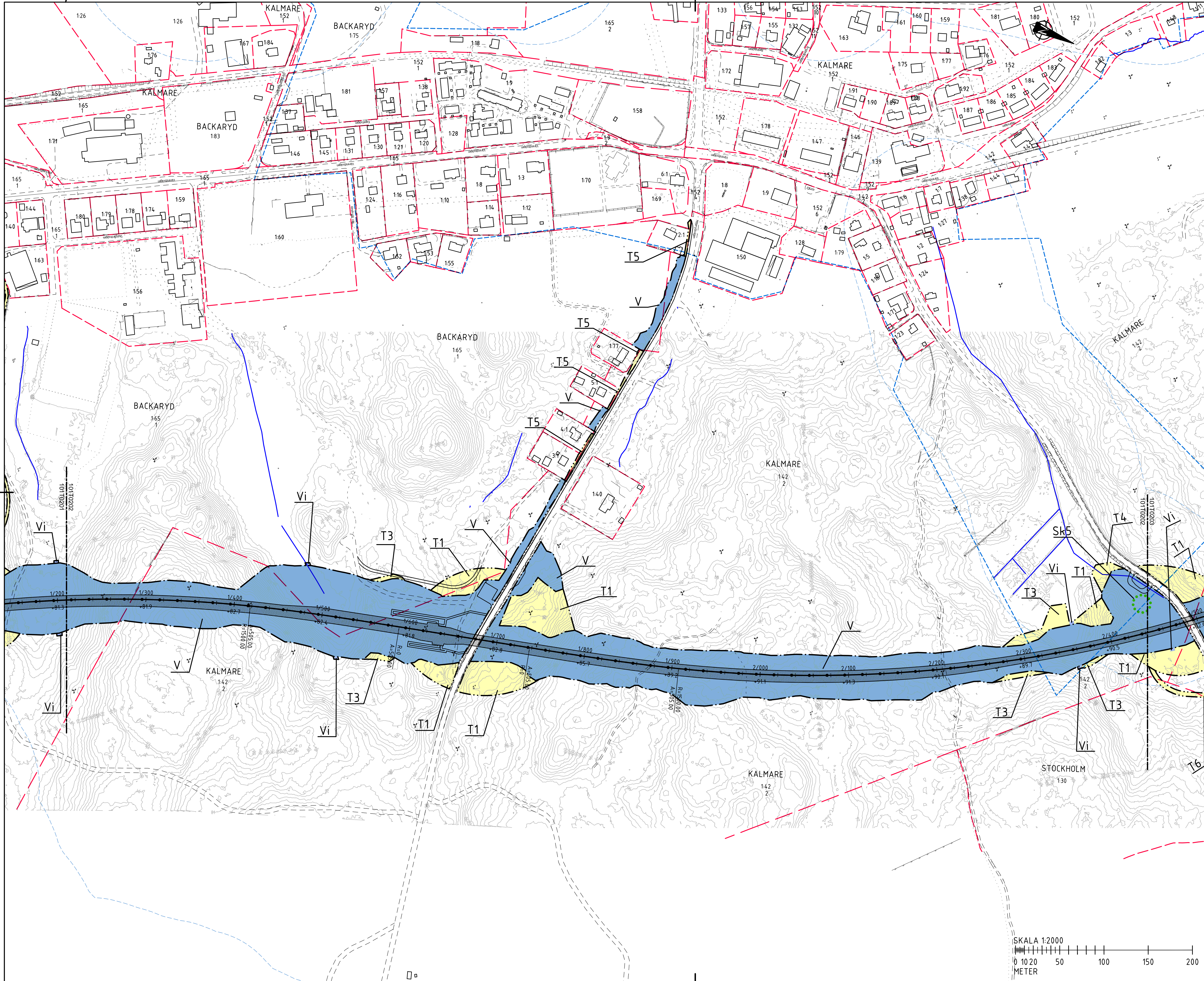
BESKRIVNING: PLANKARTA

KM 0/000-1/200

SKALA: 1:2000 | FORMAT: A1 | FÖRVALTNINGSNUMMER

RITNINGSSKILLNING: 101T0201 | BLAD: | NÄSTA BLAD: | BET: |





KOORDINATSYSTEM
 SYSTEM I PLAN: SWEREF 99 15 00
 SYSTEM I HÖJD: RH 2000

TECKENFÖRKLARING

MARKANSPRÅK

- GRÄNS FÖR VÄGOMRÅDE
- AVGRÄNSNING MELLAN OLIKA TYPER AV MARKANSPRÅK
- NYTT VÄGOMRÅDE MED VÄGRÄTT
- NYTT VÄGOMRÅDE 1+1m PÅ VARDERA SIDA LÅNGS VILTSTÄNSEL OCH GRIND DÄR DETTA DRAS IN VID ANSLUTNINGSVÄG
- NYTT VÄGOMRÅDE MED INSKRÄNKT VÄGRÄTT
- TILLFÄLLIG NYTTJÄNDERÄTT

T1 TILLFÄLLIG NYTTJÄNDERÄTT/ARBETSOMRÅDE FÖR UPPLAG GÄLLER UNDER BYGGTIDEN
T2 TILLFÄLLIG NYTTJÄNDERÄTT/ARBETSOMRÅDE FÖR BYGGTRAFIK GÄLLER UNDER BYGGTIDEN
T3 TILLFÄLLIG NYTTJÄNDERÄTT/ARBETSOMRÅDE FÖR UROGRÄVNING AV TORV GÄLLER UNDER BYGGTIDEN
T4 TILLFÄLLIG NYTTJÄNDERÄTT/ARBETSOMRÅDE FÖR OMGRÄVNING AV BÄCKFÄRA GÄLLER UNDER BYGGTIDEN
T5 TILLFÄLLIG NYTTJÄNDERÄTT/ARBETSOMRÅDE FÖR BYGGANDE AV STÖDMUR GÄLLER UNDER BYGGTIDEN
T6 TILLFÄLLIG NYTTJÄNDERÄTT/ARBETSOMRÅDE FÖR OMLEDNING AV TRAFIK

SKYDDSGÄRDER OCH FÖRSIKTIGHETSMÅTT

- MÄRKNING ELLER AVGRÄNSNING AV SKYDDSGÄRD OCH FÖRSIKTIGHETSMÅTT
- SK1 FAUNAPASSAGE MED MÅTT FÖR KRONVILT DÄR INTRANG OCH/AV SKYDDSGÄRDEN SKA STENMURÄR/ROSEN SKYDDAS FRÅN PÅVERKAN OCH SKYDDSGÄRDER VOTAS VID BEHOV. DÄR STENMURÄR/ROSEN BEHOVER TAS BORT BÖR STENEN TAS HANT OCH LÄGGAS UPP I NÄRHETEN ALT. PÅ NÄRLIGANDE STENMURÄR/ROSEN
- SK2 UTTERPASSAGE
- SK3 BULLERSKYDD, 2 m ÖVER MARK
- SK4 BULLERSKYDD, 2,5 m ÖVER MARK
- SK5 BULLERSKYDD, 3 m ÖVER MARK
- SK6 BULLERSKYDD, 3,5 m ÖVER MARK
- SK7 ERBJUDANDE OM BULLERSKYDDSGÄRDER UTANFÖR VÄGOMRÅDE I FORM AV FASAD/FÖNSTERGÄRDER
- SK8 DAGVATTENMAGASIN ANLÄGGS FÖR ATT FÖRHINDRA VÄGDAVAVTEN PÅ NATURLÖPDET. UTFORMAS MED AVSTÄNNINGSMÖJLIGHET
- SK9 SAMTLIGA TRÄMMOR FÖR GENOMLEDNING AV VATTENDRAG SKA INNE LUTJÄRNINGEN FÖR FISKAR ELLER ANDRA DJUR SOM ANVÄNDER DETTA SOM VÄNDRINGSSTRÅK

VERKSAMHETER/ÅTGÄRDER SOM UNDANTAS FRÅN FÖRBUD ENLIGT MILJÖBALK (GÄLLER HELA PLANEN)

FÖRBUD SOM AVSER VERKSAMHET ELLER ÅTGÄRD INOM GENERellt BIODIVERSITÄTSMÅTT (7:15 251 MB) GÄLLER INTE BYGGANDE AV ALLMÄN VÄG/JÄRNVÄG

FÖRBUD MOT ÅRGÄRD INOM STRANDSKYDDSOMRÅDE (7:15 MB) GÄLLER INTE BYGGANDE AV ALLMÄN VÄG/JÄRNVÄG

SKYDDIGHETEN ATT ÖPPNA ANNAN FÖR SAMRÅD ENLIGT 12:6 MB GÄLLER INTE FÖR DE VERKSAMHETER OCH ÅTGÄRDER SOM BEHOVS FÖR ATT BYGGA VÄG/JÄRNVÄGEN OCH SOM FASTSTÄLLS OCH INGÅR I VÄGOMRÅDET FÖR ALLMÄN VÄG/JÄRNVÄGSMARK ELLER OMÅDE FÖR TILLFÄLLIG NYTTJÄNDERÄTT

SÄRSKILDA BESLUT SOM TAS I SAMBAND MED FASTSTÄLLELSE

INRÄGNING AV VÄG FRÅN ALLMÄN UNDERHÅLL

ÖVRIGA BETECKNINGAR PÅ PLANKARTAN

- NY VÄG ELLER BREDDNING AV BEFINTLIG VÄG, VÄGBANKEANTER MED LÄNGDMÄTNING OCH HÖJDSÄTTNING
- FASTIGHETSGRÄNS
- TRAKTGRÄNS
- 1:12 FASTIGHETSBECKNING
- BYGGNADER
- HÖJDKURVOR MED HÖJDBÄGVELSER
- ÅGOSLAG, ÅKER
- ÅGOSLAG, BARRSKOG
- FORN LÄMNING
- ÅGOSLAG, ÅNG
- ÅGOSLAG, BLANDSKOG
- ÅGOSLAG, LÖVSKOG
- BEF. VATTENDRAG
- STRANDSKYDD
- INRE/YTTRE VATTENSKYDDSOMR.
- MITTRÄCKE
- SIDORÄCKE

VÄGPLAN FÖR GRANSKNING

GRANSKNINGSSTATUS/SYFTE

HANDLINGSTYP
GRANSKNINGSHANDLING

DATUM
 2016-06-20

LEVERANS / ÅDRINGS-PM

OBJEKT
VÄG 27 FÖRBI BACKARYD TILL HALLABRO

RONNYBY KOMMUN, BLEKINGE LÄN

DELOMRÅDE / BANDEL

ANLÄGGNINGSDDEL
 01 VÄG 27

OBJEKTNUMMER / KM
 TRV 2014/90526

KONSTRUKTIONNUMMER

BESTÄLLARE
TRAFIKVERKET

LEVERANTÖR
TYRÉNS

SKAPAD AV
 D. NILSSON

UPPDRAGSNUMMER
 259755

GODKÄND AV
 M. AUGBECK

AVDELNING
 GATA OCH VÄG

RITNINGSTYP
PLANKARTA

TEKNIKOMRÅDE / INNEHÅLL
VÄGUTFORMNING OCH TRAFIK

BESKRIVNING
 KM 1/200-2/450

SKALA
 1:2000

FORMAT
 A1

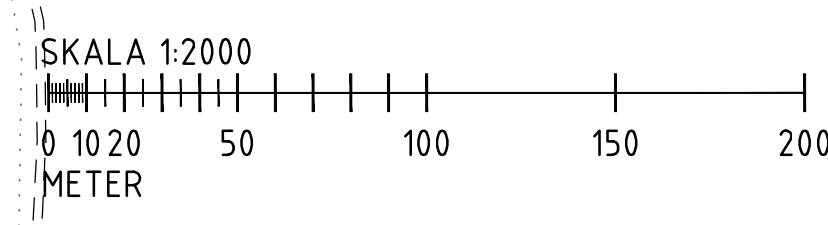
FÖRVALTNINGSNUMMER

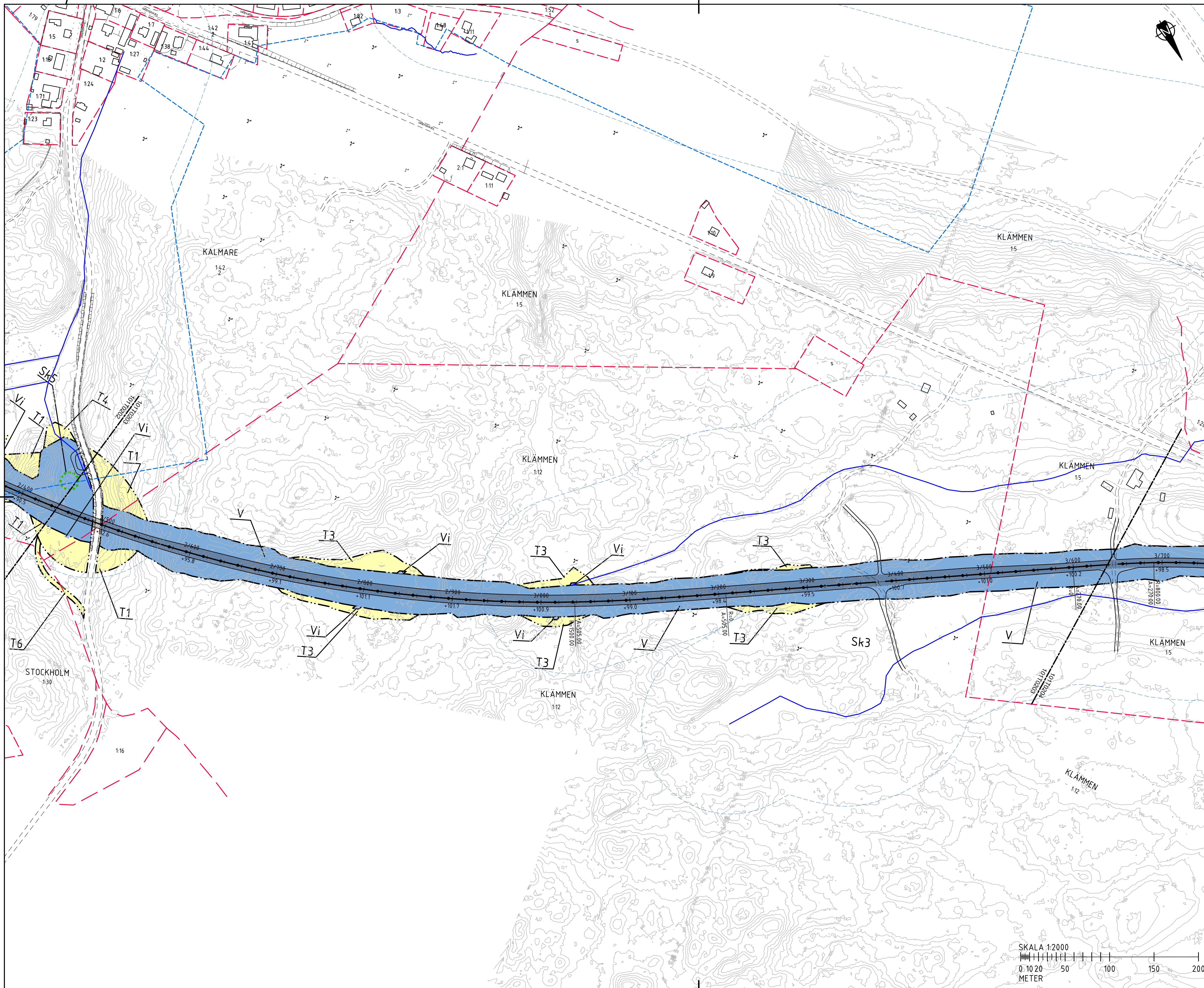
RITNINGSNUMMER
 101T0202

BLAD

NÄSTA BLAD

BET





KOORDINATSYSTEM
 SYSTEM I PLAN: SWEREF 99 15 00
 SYSTEM I HÖJD: RH 2000

TECKENFÖRKLARING

MARKANSPRÅK

- GRÄNS FÖR VÄGOMRÅDE
- AVGRÄNSNING MELLAN OLIKA TYPER AV MARKANSPRÅK
- V NYTT VÄGOMRÅDE MED VÄGRÄTT
- Vi NYTT VÄGOMRÅDE MED INSKRÄNKT VÄGRÄTT
- T TILLFÄLLIG NYTTJÄNDERÄTT

T1 TILLFÄLLIG NYTTJÄNDERÄTT/ARBETSOMRÅDE FÖR UPPLAG GÄLLER UNDER BYGGTIDEN
 T2 TILLFÄLLIG NYTTJÄNDERÄTT/ARBETSOMRÅDE FÖR BYGGTRAFIK GÄLLER UNDER BYGGTIDEN
 T3 TILLFÄLLIG NYTTJÄNDERÄTT/ARBETSOMRÅDE FÖR URRÖKNING AV TORV GÄLLER UNDER BYGGTIDEN
 T4 TILLFÄLLIG NYTTJÄNDERÄTT/ARBETSOMRÅDE FÖR ÖMRÄKNING AV BÄCKFÄRA GÄLLER UNDER BYGGTIDEN
 T5 TILLFÄLLIG NYTTJÄNDERÄTT/ARBETSOMRÅDE FÖR BYGGANDE AV STÖDMUR GÄLLER UNDER BYGGTIDEN
 T6 TILLFÄLLIG NYTTJÄNDERÄTT/ARBETSOMRÅDE FÖR OMLEDNING AV TRAFIK

SKYDDSÅTGÄRDER OCH FÖRSIKTIGHETSMÅTT

- SK1 MÄRKNING ELLER AVGRÄNSNING AV SKYDDSÅTGÄRD OCH FÖRSIKTIGHETSMÅTT
- SK2 FAUNAPASSAGE MED MÅTT FÖR KRONVILT
- SK3 DÄR INTRANG ÖPPAS AV TILLFÄLLIGT VÄGOMRÅDE SKA STENMURAR-/ROSEN SKYDDAS FRÅN PÅVERKAN OCH SKYDDSÅTGÄRDER VÖTAS VID BEHOV. DÄR STENMURAR-/ROSEN BEHÖVER TAS BORT BÖR STENEN TAS HAND OCH LÄGGAS UPP I NÄRHETEN ALT. PÅ NÄRLIGANDE STENMUR-/ROSEN
- SK4 UTTERPASSAGE
- SK5 BULLERSKYDD, 2 m ÖVER MARK
- SK6 BULLERSKYDD, 2,5 m ÖVER MARK
- SK7 BULLERSKYDD, 3 m ÖVER MARK
- SK8 BULLERSKYDD, 3,5 m ÖVER MARK
- SK9 ERBJUDANDE OM BULLERSKYDDSÅTGÄRDER UTANFÖR VÄGOMRÅDE I FORM AV FASAD/FÖNSTERÅTGÄRDER
- SK10 DAGVATTENMAGASIN ANLÄGGS FÖR ATT FÖRHINDRA VÄGAVVÄTAN ATT NÅ NATURFLÖDET. UTFORMAS MED AVSTÄNINGSMÖJLIGHET
- SK11 SAMTLIGA TRÄMMOR FÖR GENOMLEDNING AV VATTENDRAG SKA INNE FÖRBEREDNINGEN FÖR FISKÄR ELLER ANDRA DJUR SOM ANVÄNDER DETTA SOM VÄNDRINGSSTRÅK

VERKSAMHETER/ÅTGÄRDER SOM UNDANTAS FRÅN FÖRBUD ENLIGT MILJÖBALK. (GÄLLER HELA PLANEN)

FÖRBUD SOM AVSER VERKSAMHET ELLER ÅTGÄRD INOM GENERellt BIODIVERSITETSOMRÅDE (7:11 25T. MB) GÄLLER INTE BYGGANDE AV ALLMÄN VÄG/JÄRNVÄG

FÖRBUD MOT ÅRGÅRD INOM STRANDSKYDDSMRÅDE (7:15 MB) GÄLLER INTE BYGGANDE AV ALLMÄN VÄG/JÄRNVÄG

SKYDDIGHETEN ATT ÖPPA ANNÄLAN FÖR SAMRÅD ENLIGT 12:6 MB GÄLLER INTE FÖR DE VERKSAMHETER OCH ÅTGÄRDER SOM BEHÖVS FÖR ATT BYGGA VÄGEN/JÄRNVÄGEN OCH SOM FASTSTÄLLS OCH INGÅR I VÄGOMRÅDET FÖR ALLMÄN VÄG/JÄRNVÄGSMARK ELLER ÖMRÅDE FÖR TILLFÄLLIG NYTTJÄNDERÄTT

SÄRSKILDA BESLUT SOM TAS I SAMBAND MED FASTSTÄLLELSE

- INRÄGNING AV VÄG FRÅN ALLMÄN UNDERHÅLL

ÖVRIGA BETECKNINGAR PÅ PLANKARTAN

- NY VÄG ELLER BREDDNING AV BEFINTLIG VÄG, VÄGBANKEKANTER MED LÄNGDMÄTNING OCH HÖJDSÄTTNING
- FASTIGHETSGRÄNS
- TRAKTGRÄNS
- FASTIGHETSBECKENING
- BYGGNADER
- HÖJDKURVOR MED HÖJDBÄGIVELSER
- ÅGOSLAG, ÅKER
- ÅGOSLAG, BARRSKOG
- FORNÄMNING
- ÅGOSLAG, ÅNG
- ÅGOSLAG, BLANDSKOG
- ÅGOSLAG, LÖVSKOG
- BEF. VATTENDRAG
- STRANDSKYDD
- INRE/YTTRE VATTENSKYDDSMR.
- MITTRÄCKE
- SIDORÄCKE

TYP AV PLAN
VÄGPLAN

GRANSKNINGSSTATUS, SYFTE
FÖR GRANSKNING

HANDLINGSTYP
GRANSKNINGSHANDLING

DATUM
 2016-06-20

LEVERANS / ÄNDRINGS-PM

OBJEKT
 VÄG 27 FÖRBI BACKARYD TILL HALLABRO

RONNYBY KOMMUN, BLEKINGE LÄN

DELOMRÅDE / BANDEL

ANLÄGGNINGSDIAGRAM
 01 VÄG 27

OBJEKTNUMMER / KM
 TRV 2014/90526

KONSTRUKTIONNUMMER

BESTÄLLARE
 TRAFIKVERKET

LEVERANTÖR
 TYRÉNS

SKAPAD AV
 D. NILSSON

UPPRAGSNUMMER
 259755

GODKÄND AV
 M. AUGBECK

AVDELNING
 GATA OCH VÄG

RITNINGSTYP
 PLANKARTA

TEKNIKOMRÅDE / INNEHÅLL
 VÄGUTFORMNING OCH TRAFIK

BESKRIVNING
 KM 2/450-3/700

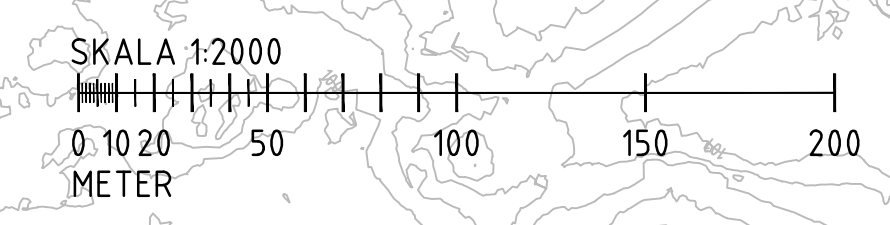
SKALA
 1:2000

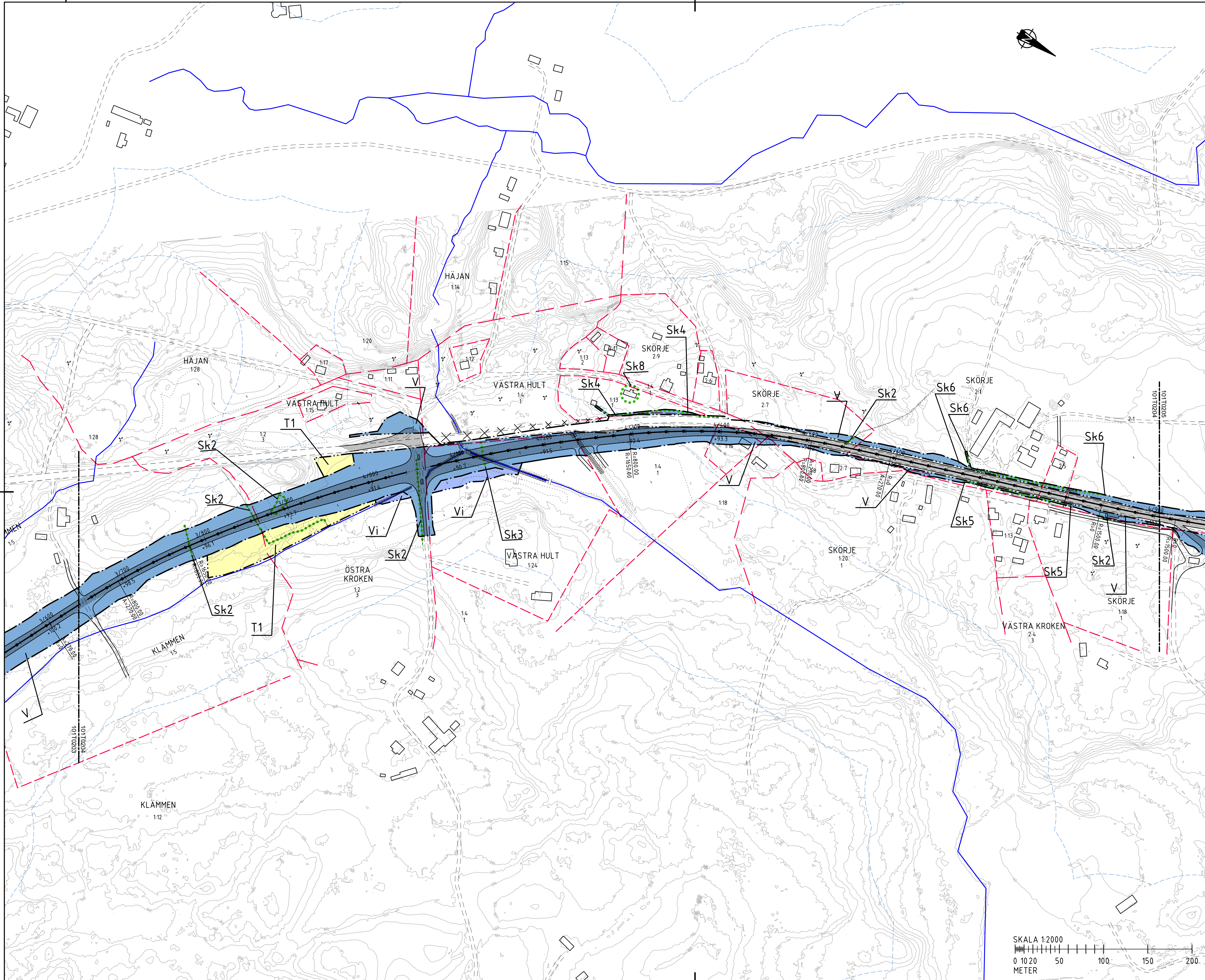
FORMAT
 A1

FÖRVALTNINGSNUMMER

RITNINGSLINJER
 101T0203

BLAD **NÄSTA BLAD** **BET**





KOORDINATSYSTEM
 SYSTEM I PLAN: SWEREF 99 15 00
 SYSTEM I HÖJD: RH 2000

TECKENFÖRKLARING

MARKANSPRÅK

- GRÄNS FÖR VÄGOMRÅDE
- AVGRÄNSNING MELLAN OLIKA TYPER AV MARKANSPRÅK
- V NYTT VÄGOMRÅDE MED VÄGRÄTT
- Vi NYTT VÄGOMRÅDE MED INSKRÄNKT VÄGRÄTT
- T TILLFÄLLIG NYTTJÄNDERÄTT

T1 TILLFÄLLIG NYTTJÄNDERÄTT/ARBETSOMRÅDE FÖR UPLAG GÄLLER UNDER BYGGTIDEN
T2 TILLFÄLLIG NYTTJÄNDERÄTT/ARBETSOMRÅDE FÖR BYGGTRAFIK GÄLLER UNDER BYGGTIDEN
T3 TILLFÄLLIG NYTTJÄNDERÄTT/ARBETSOMRÅDE FÖR URÖRNING AV TORV GÄLLER UNDER BYGGTIDEN
T4 TILLFÄLLIG NYTTJÄNDERÄTT/ARBETSOMRÅDE FÖR ÖMGRÄVNING AV BÄCKFÄRA GÄLLER UNDER BYGGTIDEN
T5 TILLFÄLLIG NYTTJÄNDERÄTT/ARBETSOMRÅDE FÖR BYGGANDE AV STÖDMUR GÄLLER UNDER BYGGTIDEN
T6 TILLFÄLLIG NYTTJÄNDERÄTT/ARBETSOMRÅDE FÖR OMLEDNING AV TRAFIK

SKYDDSÅTGÄRDER OCH FÖRSIKTIGHETSMÅTT OCH FÖRSIKTIGHETSMÅTT

- SK1 FAUNAPASSAGE MED MÅTT FÖR KRONVILT
- SK2 DÄR INTRANG ÖPPS AV TILLFÄLLIGT VÄGOMRÅDE SKA STENMURAR-/RÖSEN SKYDDAS FRÅN PÅVERKAN OCH SKYDDSÅTGÄRDER VOTAS VID BEHOV. DÄR STENMURAR-/RÖSEN BEHÖVER TAS BORT BÖR STENEN TAS HAND OCH LÄGGAS UPP I NÄRHETEN ALT. PÅ NÄRLIGANDE STENMUR-/RÖSEN
- SK3 UTTERPASSAGE
- SK4 BULLERSKYDD, 2 m ÖVER MARK
- SK5 BULLERSKYDD, 2.5 m ÖVER MARK
- SK6 BULLERSKYDD, 3 m ÖVER MARK
- SK7 BULLERSKYDD, 3.5 m ÖVER MARK
- SK8 ERBJUDANDE OM BULLERSKYDDSÅTGÄRDER UTANFÖR VÄGOMRÅDE I FORM AV FASAD/FÖNSTERÅTGÄRDER
- SK9 DAGVATTENMAGASIN ANLÄGGS FÖR ATT FÖRHINDRA VÄGAVVÄTAN ATT NÄ NÄTURFLÖDET. UTFORMAS MED AVSTÄNNINGSMÖJLIGHET

SAMTLIGA TRUMMOR FÖR GENOMLEDNING AV VATTENDRAG SKA INNE UTÖVER NYTTJÄNDERÄTTEN FÖR FISKÄR ELLER ANDRA DJUR SOM ANVÄNDER DETTA SOM VÄNDRINGSSTRÅK

VERKSAMHETER/ÅTGÄRDER SOM UNDANTAS FRÅN FÖRBUD ENLIGT MILJÖBALK.(GÄLLER HELA PLANEN)

FÖRBUD SOM AVSER VERKSAMHET ELLER ÅTGÄRD INOM GENERellt BROTTSKYDDSSOMRÅDE (7:11 2ST. MB) GÄLLER INTE BYGGANDE AV ALLMÄN VÄG/JÄRNVÄG

FÖRBUD MOT ÅRGÅRD INOM STRANDSKYDDSSOMRÅDE (7:15 MB) GÄLLER INTE BYGGANDE AV ALLMÄN VÄG/JÄRNVÄG

SKYDDIGHETEN ATT ÖPPA ANLÄGG FÖR SAMRÅD ENLIGT 12:6 MB GÄLLER INTE FÖR DE VERKSAMHETER OCH ÅTGÄRDER SOM BEHÖVS FÖR ATT BYGGA VÄGEN/JÄRNVÄGEN OCH SOM FASTSTÄLLS OCH INGÅR I VÄGOMRÅDET FÖR ALLMÄN VÄG/JÄRNVÄGSMARK ELLER ÖMRÅDE FÖR TILLFÄLLIG NYTTJÄNDERÄTT

SÄRSKILDA BESLUT SOM TAS I SAMBAND MED FASTSTÄLLELSE

INRÄGNING AV VÄG FRÅN ALLMÄNT UNDERHÅLL

ÖVRIGA BETECKNINGAR PÅ PLANKARTAN

- 0/000 NY VÄG ELLER BREDDNING AV BEFINTLIG VÄG, VÄGBANKEKANTER MED LÄNGDMÄTNING OCH HÖJDSÄTTNING
- 100.00
- FASTIGHETSGRÄNS
- TRAKTGRÄNS
- 1:12 FASTIGHETSBECKENING BYGGNADER
- HÖJDKURVOR MED HÖJDBÄGIVELSER
- * ÄGOSLAG, ÅKER
- * FÖRNLÄMNING
- * ÄGOSLAG, ÄNG
- * ÄGOSLAG, BLANDSKOG
- * ÄGOSLAG, LÖVSKOG
- BEF. VATTENDRAG
- STRANDSKYDD
- INRE/YTTRE VATTENSKYDDSSOMR.
- MITTRÄCKE
- SIDORÄCKE

TYP AV PLAN: **VÄGPLAN**

GRANSKNINGSSTATUS/SYFTE: **FÖR GRANSKNING**

HANDLINGSTYP: **GRANSKNINGSHANDLING**

DATUM: 2016-06-20 LEVERANS / ÅDRINGS-PM

OBJEKT: **VÄG 27 FÖRBI BACKARYD TILL HALLABRO**

RONNYBY KOMMUN, BLEKINGE LÄN

DELOMRÅDE / BANDEL:

ANLÄGGNINGSDDEL: 01 VÄG 27

OBJEKTNUMMER / KM: TRV 2014/90526

KONSTRUKTIONNUMMER:

BESTÄLLARE: TRAFIKVERKET

LEVERANTÖR: TYRÉNS

SKAPAD AV: D. NILSSON

UPPDRAGSNUMMER: 259755

GODKÄND AV: M. AUGBECK

AVDELNING: GATA OCH VÄG

RITNINGSTYP: **PLANKARTA**

TEKNIKOMRÅDE / INNEHÅLL: **VÄGUTFORMNING OCH TRAFIK**

BESKRIVNING: **KM 3/700-4/900**

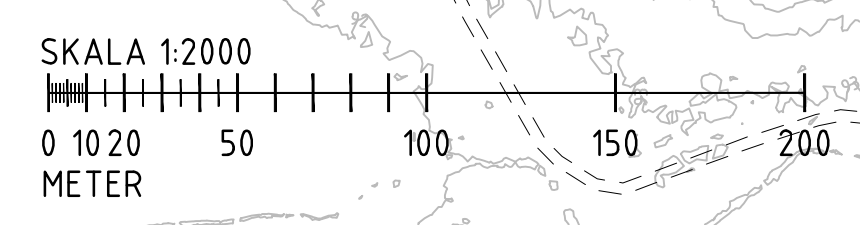
SKALA: 1:2000

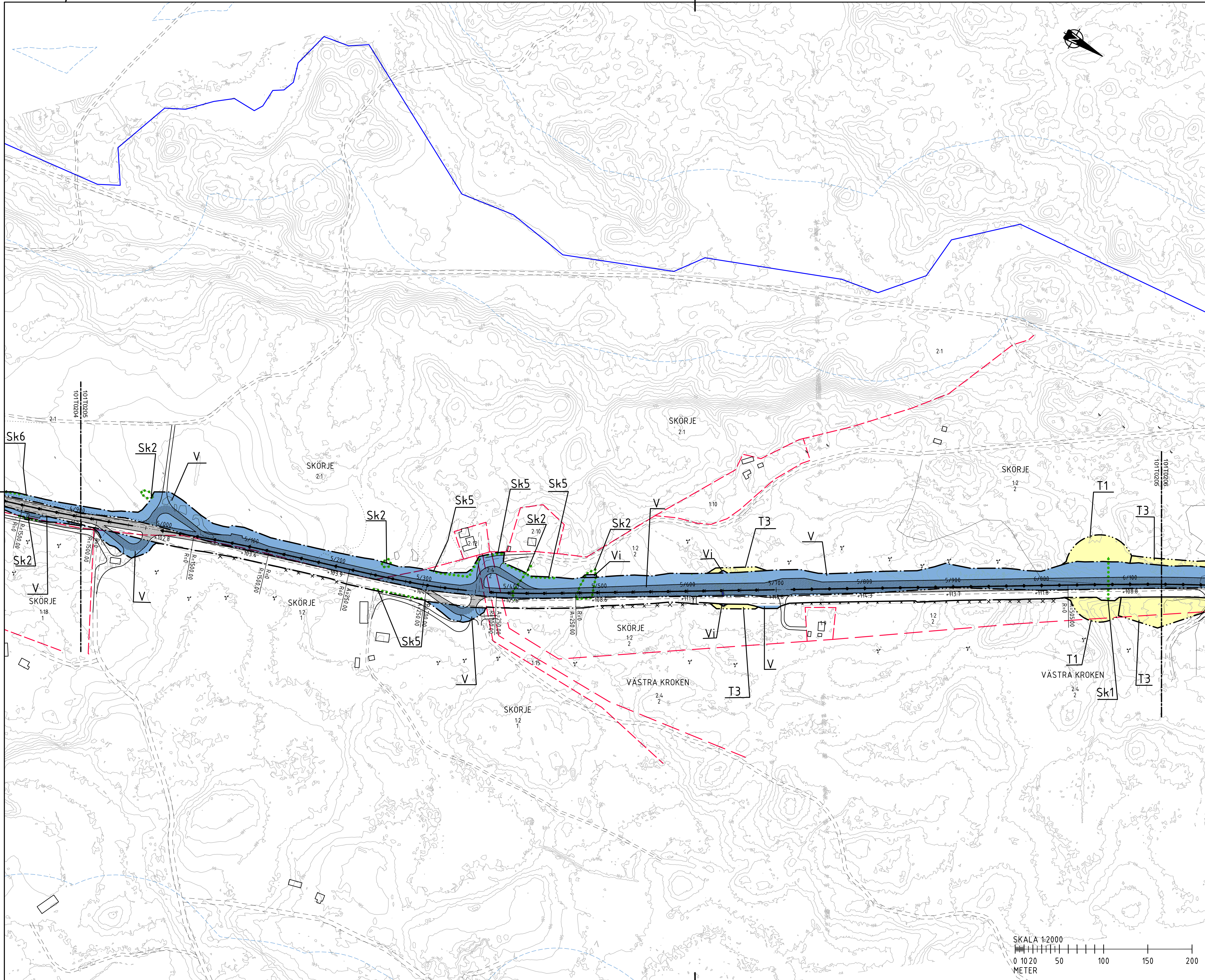
FORMAT: A1

FÖRVALTNINGSNUMMER:

RITNINGSGRÄNS: 101T0204

BLAD: NÄSTA BLAD: BET:





KOORDINATSYSTEM
 SYSTEM I PLAN: SWEREF 99 15 00
 SYSTEM I HÖJD: RH 2000

TECKENFÖRKLARING

MARKANSPRÅK

- GRÄNS FÖR VÄGOMRÅDE
- AVGRÄNSNING MELLAN OLIKA TYPER AV MARKANSPRÅK
- V NYTT VÄGOMRÅDE MED VÄGRÄTT
- NYTT VÄGOMRÅDE 1+1m PÅ VARDERA SIDA LÅNGS VILTSTÄNSEL OCH GRIND DÄR DETTA DRAS IN VID ANSLUTNINGSVÄG
- Vi NYTT VÄGOMRÅDE MED INSKRÄNKT VÄGRÄTT
- T TILLFÄLLIG NYTTJÄNDERÄTT
- T1 TILLFÄLLIG NYTTJÄNDERÄTT/ARBETSOMRÅDE FÖR UPLAG GÄLLER UNDER BYGGTIDEN
- T2 TILLFÄLLIG NYTTJÄNDERÄTT/ARBETSOMRÅDE FÖR BYGGTRAFIK GÄLLER UNDER BYGGTIDEN
- T3 TILLFÄLLIG NYTTJÄNDERÄTT/ARBETSOMRÅDE FÖR UROGRÄVNING AV TORV GÄLLER UNDER BYGGTIDEN
- T4 TILLFÄLLIG NYTTJÄNDERÄTT/ARBETSOMRÅDE FÖR UROGRÄVNING AV BÄCKFÄRA GÄLLER UNDER BYGGTIDEN
- T5 TILLFÄLLIG NYTTJÄNDERÄTT/ARBETSOMRÅDE FÖR BYGGANDE AV STÖDMUR GÄLLER UNDER BYGGTIDEN
- T6 TILLFÄLLIG NYTTJÄNDERÄTT/ARBETSOMRÅDE FÖR OMLEDNING AV TRAFIK

SKYDDSÅTGÄRDER OCH FÖRSIKTIGHETSMÅTT OCH FÖRSIKTIGHETSMÅTT

- SK1 FAUNAPASSAGE MED MÅTT FÖR KRONVILT
- SK2 DÄR INTRANG ÖRS AV TILLFÄLLIGT VÄGOMRÅDE SKA STENMURÄR/RÖSEN SKYDDAS FRÅN PÅVERKAN OCH SKYDDSÅTGÄRDER VOTAS VID BEHOV. DÄR STENMURÄR/RÖSEN BEHOVER TAS BORT BÖR STENEN TAS HAND OCH LÄGGAS UPP I NÄRHETEN ALT. PÅ NÄRLUGGANDE STENMUR/RÖSEN
- SK3 UTTERPASSAGE
- SK4 BULLERSKYDD, 2 m ÖVER MARK
- SK5 BULLERSKYDD, 2,5 m ÖVER MARK
- SK6 BULLERSKYDD, 3 m ÖVER MARK
- SK7 BULLERSKYDD, 3,5 m ÖVER MARK
- SK8 ERBJUDANDE OM BULLERSKYDDSÅTGÄRDER UTANFÖR VÄGOMRÅDE I FORM AV FASAD/FÖNSTERÅTGÄRDER
- SK9 DAGVATTENMAGASIN ANLÄGGS FÖR ATT FÖRHINDRA VÄGAVVÄTTER VID NATURLÖDET. UTFORMAS MED AVSTÄNINGSMÖJLIGHET

VERKSAMHETER/ÅTGÄRDER SOM UNDANTAS FRÅN FÖRBUD ENLIGT MILJÖBALK.(GÄLLER HELA PLANEN)

FÖRBUD SOM AVSER VERKSAMHET ELLER ÅTGÄRD INOM GENERellt BIODIVERSITETSSKYDDSMÅTT (7:11 2ST. MB) GÄLLER INTE BYGGANDE AV ALLMÄN VÄG/JÄRNVÄG

FÖRBUD MOT ÅRGÄRD INOM STRANDSKYDDSMÅTT (7:15 MB) GÄLLER INTE BYGGANDE AV ALLMÄN VÄG/JÄRNVÄG

SKYDDIGHETEN ATT ÖPPNA ANMÄLAN FÖR SAMRÅD ENLIGT 12:6 MB GÄLLER INTE FÖR DE VERKSAMHETER OCH ÅTGÄRDER SOM BEHOVS FÖR ATT BYGGA VÄGEN/JÄRNVÄGEN OCH SOM FASTSTÄLLS OCH INGÅR I VÄGOMRÅDET FÖR ALLMÄN VÄG/JÄRNVÄGSMARK ELLER OMRÅDE FÖR TILLFÄLLIG NYTTJÄNDERÄTT

SÄRSKILDA BESLUT SOM TAS I SAMBAND MED FASTSTÄLLELSE

INRÄGNING AV VÄG FRÅN ALLMÄN UNDERHÅLL

ÖVRIGA BETECKNINGAR PÅ PLANKARTAN

- 0/000 NY VÄG ELLER BREDNING AV BEFINTLIG VÄG, VÄGBANKEKANTER MED LÄNGDMÄTNING OCH HÖJDSÄTTNING
- 100.00
- 1:12 FASTIGHETSGRÄNS
- TRAKTGRÄNS
- FASTIGHETSBECKENING
- BYGGNADER
- HÖJDKURVOR MED HÖJDBÄGVELSER
- ÅGOSLAG, ÅKER
- ÅGOSLAG, BARRSKOG
- FORNÄMMNING
- ÅGOSLAG, ÅNG
- ÅGOSLAG, BLANDSKOG
- ÅGOSLAG, LÖVSKOG
- BEF. VATTENDRAG
- STRANDSKYDD
- INRE/YTTRE VATTENSKYDDSMR.
- MITTRÄCKE
- SIDORÄCKE

TYP AV PLAN
VÄGPLAN

GRANSKNINGSSTATUS / SYFTE
PRELIMINÄR

HANDLINGSTYP
GRANSKNINGSHANDLING

DATUM
 2016-06-13

OBJEKT
 VÄG 27 FÖRBI BACKARYD TILL HALLABRO

DELOMRÅDE / BANDEL
 RONNYBY KOMMUN, BLEKINGE LÄN

ANLÄGGNINGSDDEL
 01 VÄG 27

OBJEKTNUMMER / KM
 TRV 2014/90526

KONSTRUKTIONSNUMMER

BESTÄLLARE
 TRAFIKVERKET

LEVERANTÖR
 TYRÉNS

SKAPAD AV
 D. NILSSON

UPPRAGSNUMMER
 259755

GODKÄND AV
 M. AUGBECK

AVDELNING
 GATA OCH VÄG

RITNINGSTYP
 PLANKARTA

TEKNIKOMRÅDE / INNEHÅLL
 VÄGUTFORMNING OCH TRAFIK

BESKRIVNING
 KM 4/900-6/100

SKALA
 1:2000

FORMAT
 A1

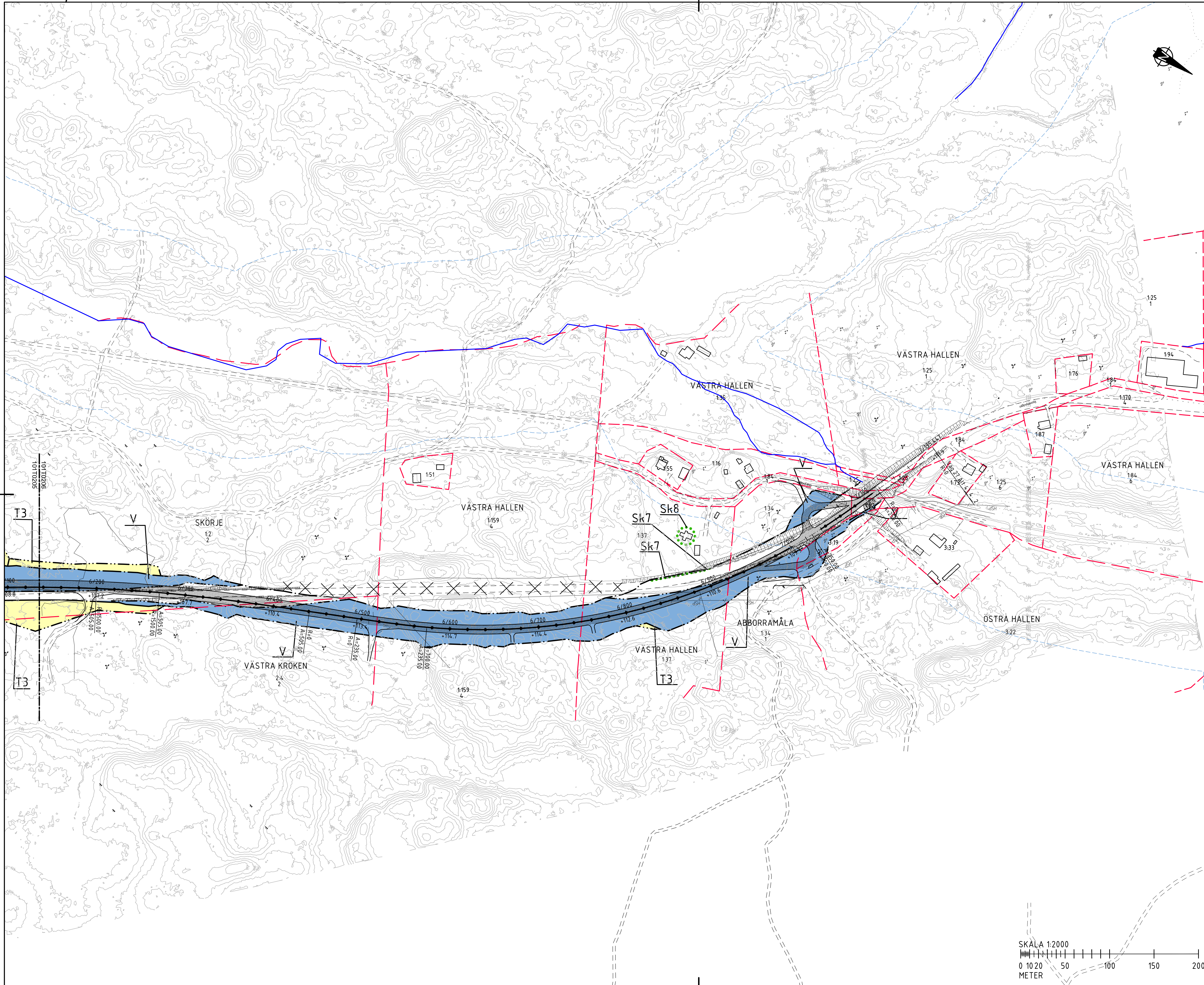
FÖRVALTNINGSNUMMER

RITNINGSNUMMER
 101T0205

BLAD

NÄSTA BLAD

BET



KOORDINATSYSTEM
 SYSTEM I PLAN: SWEREF 99 15 00
 SYSTEM I HÖJD: RH 2000

TECKENFÖRKLARING

MARKANSPRÅK

- GRÄNS FÖR VÄGOMRÅDE
- AVGRÄNSNING MELLAN OLIKA TYPER AV MARKANSPRÅK
- V NYTT VÄGOMRÅDE MED VÄGRÄTT
- NYTT VÄGOMRÅDE 1+1m PÅ VARERA SIDA LÅNGS VILTSTÄNSEL OCH GRIND DÄR DETTA DRAS IN VID ANSLUTNINGSVÄG
- Vi NYTT VÄGOMRÅDE MED INSKRÄNKT VÄGRÄTT
- T TILFÄLLIG NYTTJÄNDERÄTT

T1 TILFÄLLIG NYTTJÄNDERÄTT/ARBETSOMRÅDE FÖR UPPLAG GÄLLER UNDER BYGGTIDEN
T2 TILFÄLLIG NYTTJÄNDERÄTT/ARBETSOMRÅDE FÖR BYGGTRAFIK GÄLLER UNDER BYGGTIDEN
T3 TILFÄLLIG NYTTJÄNDERÄTT/ARBETSOMRÅDE FÖR URRÖKNING AV TORV GÄLLER UNDER BYGGTIDEN
T4 TILFÄLLIG NYTTJÄNDERÄTT/ARBETSOMRÅDE FÖR ÖMRÄKNING AV BÄCKFÄRA GÄLLER UNDER BYGGTIDEN
T5 TILFÄLLIG NYTTJÄNDERÄTT/ARBETSOMRÅDE FÖR BYGGANDE AV STÖDMUR GÄLLER UNDER BYGGTIDEN
T6 TILFÄLLIG NYTTJÄNDERÄTT/ARBETSOMRÅDE FÖR OMLEDNING AV TRAFIK

SKYDDSÅTGÄRDER OCH FÖRSIKTIGHETSMÅTT

- SK1 FAUNAPASSAGE MED MÅTT FÖR KRONVILT
- SK2 DÄR INTRANG ÖFRS AV TILFÄLLIGT VÄGOMRÅDE SKA STENMURAR-/ROSEN SKYDDAS FRÅN PÅVERKAN OCH SKYDDSÅTGÄRDER VÖTAS VID BEHOV. DÄR STENMURAR-/ROSEN BEHÖVER TAS BORT BÖR STENEN TAS HAND OCH LÄGGAS UPP I NÄRHETEN ALT. PÅ NÄRLUGGANDE STENMUR-/ROSEN
- SK3 UTTERPASSAGE
- SK4 BULLERSKYDD, 2 m ÖVER MARK
- SK5 BULLERSKYDD, 2,5 m ÖVER MARK
- SK6 BULLERSKYDD, 3 m ÖVER MARK
- SK7 BULLERSKYDD, 3,5 m ÖVER MARK
- SK8 ERBJUDANDE OM BULLERSKYDDSÅTGÄRDER UTANFÖR VÄGOMRÅDE I FORM AV FASAD/FÖNSTERÅTGÄRDER
- SK9 DAGVATTENMAGASIN ANLÄGGS FÖR ATT FÖRHINDRA VÄGAVVÄTAN ATT NÅ NÄTURFLÖDET. UTFORMAS MED AVSTÄNNINGSMÖJLIGHET

VERKSAMHETER/ÅTGÄRDER SOM UNDANTAS FRÅN FÖRBUD ENLIGT MILJÖBALK.(GÄLLER HELA PLANEN)
 FÖRBUD SOM AVSER VERKSAMHET ELLER ÅTGÄRD INOM GENERellt BROTTSKYDDSSOMRÅDE (7:11 2ST. MB) GÄLLER INTE BYGGANDE AV ALLMÄN VÄG/JÄRNVÄG
 FÖRBUD MOT ÅRGÄRD INOM STRANDSKYDDSSOMRÅDE (7:15 MB) GÄLLER INTE BYGGANDE AV ALLMÄN VÄG/JÄRNVÄG
 SKYDDIGHETEN ATT ÖPPNA ANLÄNNAR FÖR SAMRÅD ENLIGT 12:6 MB GÄLLER INTE FÖR DE VERKSAMHETER OCH ÅTGÄRDER SOM BEHÖVS FÖR ATT BYGGA VÄGEN/JÄRNVÄGEN OCH SOM FASTSTÄLLS OCH INGÅR I VÄGOMRÅDET FÖR ALLMÄN VÄG/JÄRNVÄGSMARK ELLER ÖMRÅDE FÖR TILFÄLLIG NYTTJÄNDERÄTT

SÄRSKILDA BESLUT SOM TAS I SAMBAND MED FASTSTÄLLELSE

- INERAGNING AV VÄG FRÅN ALLMÄNT UNDERHÅLL

ÖVRIGA BETECKNINGAR PÅ PLANKARTAN

- 0/00:00 NY VÄG ELLER BREDNING AV BEFINTLIG VÄG, VÄGBANKEANTER MED LÄNGDMÄTNING OCH HÖJDSÄTTNING
- 100:00:00
- FASTIGHETSGRÄNS
- TRAKTGRÄNS
- 1:12 FASTIGHETSBECKENING BYGGNADER
- HÖJDKURVOR MED HÖJDBÄGVELSER
- ÄGOSLAG, ÅKER
- ÄGOSLAG, BARRSKOG
- FORNÄMNING
- ÄGOSLAG, ÄNG
- ÄGOSLAG, BLANDSKOG
- ÄGOSLAG, LÖVSKOG
- BEF. VATTENDRAG
- STRANDSKYDD
- INRE/YTTRE VATTENSKYDDSSOMR.
- MITTRÄCKE
- SIDORÄCKE

TYP AV PLAN: **VÄGPLAN**

GRANSKNINGSSTATUS / SYFTE: **PRELIMINÄR**

HANDLINGSTYP: **GRANSKNINGSHANDLING**

DATUM: 2016-06-13 LEVERANS / ÄNDRINGS-PM

OBJEKT: **VÄG 27 FÖRBI BACKARYD TILL HALLABRO**

RONNYBY KOMMUN, BLEKINGE LÄN

DELOMRÅDE / BANDEL

ANLÄGGNINGSDEL: 01 VÄG 27

OBJEKTNUMMER / KM: TRV 2014/90526

KONSTRUKTIONNUMMER

BESTÄLLARE: TRAFIKVERKET LEVERANTÖR: TYRÉNS

SKAPAD AV: D. NILSSON UPPDRAGSNUMMER: 259755

GODKÄND AV: M. AUGBECK AVDELNING: GATA OCH VÄG

RITNINGSTYP: **PLANKARTA**

TEKNIKOMRÅDE / INNEHÅLL: **VÄGUTFORMNING OCH TRAFIK**

BESKRIVNING: **KM 6/100-7/100**

SKALA: 1:2000 FÖRVALTNINGSNUMMER: A1

RITNINGSNUMMER: 101T0206 BLAD: NÄSTA BLAD: BET:

