

Bullertabell - Redovisning av beräknade ljudnivåer vid berörda fastigheter för nuläge, nollalternativ samt vägförslag med och utan åtgärder**Förklaring till kolumner**

Kolumn **Vån** anger 2 meter över mark (Bv) respektive våningsplan med högsta beräknade ljudnivån (h)
Kolumn **Fasad** samt **Fasad efter åtgärd** anger fasadens beräknade ljudreduktion av buller för anpassningstermen C.
Samtliga kolumner som avser ljudnivå har enheten dBA
Ekvivalent ljudnivå avser Leq24h, dvs ett medelvärde över dygnet.
Maximal ljudnivå avser den högsta nivån vid en enskild tågpassage.

Anmärkning till fasad

A) Fasaden har inventerats utifrån och ljudreduktion har beräknats för schablonrum

Generella kommentarer

- Färgmarkerade värden överskrider gällande riktvärde
- Fasadåtgärd kan innebära åtgärd på befintligt fönster eller byte av fönster, tätning av tilluftdon samt förstärkning av befintlig vägg. Specifika åtgärder för respektive hus utreds i nästa skede.

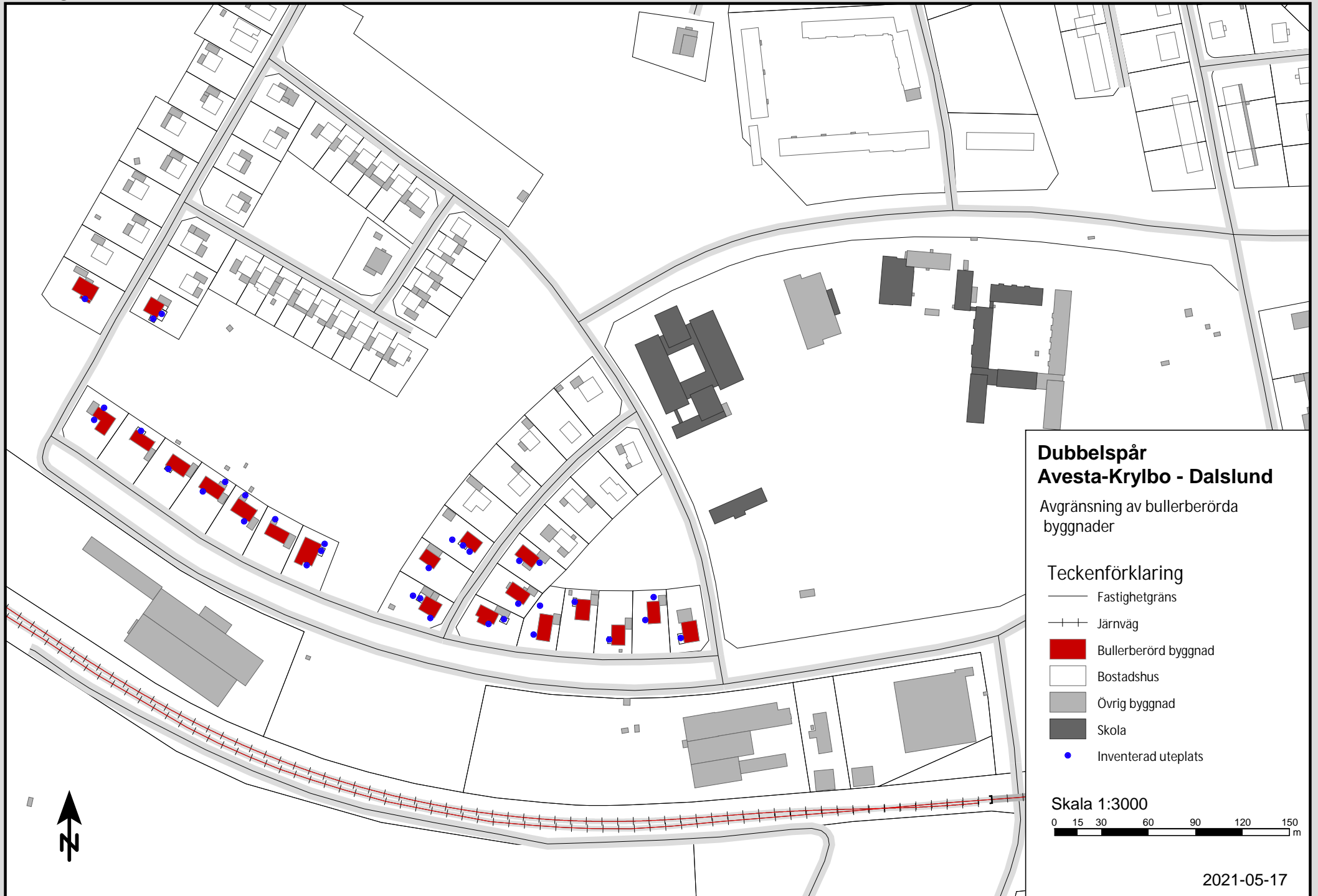
- I de fall fastighetsnära åtgärd föreslås för uteplats har ett schablonvärde på skärmning av buller om 8 dB använts.

Specifika kommentarer

¹ Fördjupad utredning om fasadåtgärder krävs. Om fasadåtgärder behövs så kommer de erbjudas.

² För uteplats tillämpas avsteg om att riktvärdet 70 dBA maximal ljudnivå får överskridas med upp till 10 dB 5 gånger per timme under dag och kväll (06-22) utan att riktvärdet därmed har överskridits.

Fastighet	Fasad		Nuläge									Nollalternativ									Planförslag utan åtgärder									Åtgärdsförslag	Fasad efter åtgärd	Planförslag med föreslagna åtgärder									Riktvärde som <u>inte</u> nås
			Utomhus vid fasad			Inomhus			Uteplats			Utomhus vid fasad			Inomhus			Uteplats			Utomhus vid fasad			Inomhus			Uteplats					Utomhus vid fasad			Inomhus			Uteplats ²			
			Anm	Dntw+C Bv & h	Leq Bv & h	Lmax Bv & h	Leq Bv & h	Lmax Bv & h	Leq Bv & h	Lmax Bv & h	Leq Bv & h	Lmax Bv & h	Leq Bv & h	Lmax Bv & h	Leq Bv & h	Lmax Bv & h	Leq Bv & h	Lmax Bv & h	Leq Bv & h	Lmax Bv & h	Leq Bv & h	Lmax Bv & h	Leq Bv & h	Lmax Bv & h	Leq Bv & h	Lmax Bv & h	Leq Bv & h	Lmax Bv & h	Leq Bv & h			Lmax Bv & h	Leq Bv & h	Lmax Bv & h	Leq Bv & h	Lmax Bv & h					
BUFFERTEN 5	A	34 / -	54 / -	74 / -	20 / -	40 / -	50 / -	71 / -	55 / -	74 / -	21 / -	40 / -	51 / -	71 / -	55 / -	74 / -	21 / -	40 / -	51 / -	71 / -	34 / -	55 / -	74 / -	21 / -	40 / -	51 / -	71 / -	34 / -	55 / -	74 / -	21 / -	40 / -	51 / -	71 / -							
BUFFERTEN 6	A	34 / -	58 / -	79 / -	24 / -	45 / -	47 / -	68 / -	59 / -	79 / -	25 / -	45 / -	48 / -	68 / -	59 / -	79 / -	25 / -	45 / -	49 / -	68 / -	vidare inventering av fasad ¹	34 / -	59 / -	79 / -	25 / -	45 / -	49 / -	68 / -													
BUFFERTEN 7	A	25 / -	60 / -	81 / -	35 / -	56 / -	59 / -	80 / -	62 / -	81 / -	37 / -	56 / -	60 / -	80 / -	62 / -	81 / -	37 / -	56 / -	60 / -	80 / -	fasad uteplats	36 / -	62 / -	81 / -	26 / -	45 / -	52 / -	72 / -	Leq 60 dBA vid fasad												
BUFFERTEN 8	A	34 / -	60 / -	81 / -	26 / -	47 / -	59 / -	80 / -	62 / -	81 / -	28 / -	47 / -	60 / -	80 / -	62 / -	81 / -	28 / -	47 / -	60 / -	80 / -	vidare inventering av fasad ¹	38 / -	62 / -	81 / -	24 / -	43 / -	52 / -	72 / -	Leq 60 dBA vid fasad												
BUFFERTEN 9	A	34 / 34	59 / 58	80 / 79	25 / 24	46 / 45	44 / 65	60 / 60	80 / 79	26 / 26	46 / 45	46 / 65	60 / 60	80 / 79	26 / 26	46 / 45	46 / 65	60 / 60	80 / 79	26 / 26	46 / 45	46 / 65	60 / 60	80 / 79	22 / 26	42 / 45	46 / 65														
BUFFERTEN 10	A	34 / -	59 / -	80 / -	25 / -	46 / -	58 / -	79 / -	60 / -	80 / -	26 / -	46 / -	59 / -	79 / -	60 / -	80 / -	26 / -	46 / -	59 / -	79 / -	vidare inventering av fasad ¹	38 / -	60 / -	80 / -	22 / -	42 / -	51 / -	71 / -													
BUFFERTEN 11	A	34 / -	57 / -	78 / -	23 / -	44 / -	47 / -	68 / -	59 / -	78 / -	25 / -	44 / -	48 / -	68 / -	59 / -	78 / -	25 / -	44 / -	48 / -	68 / -	vidare inventering av fasad ¹	34 / -	59 / -	79 / -	25 / -	45 / -	48 / -	68 / -													
BUFFERTEN 12	A	31 / -	57 / -	78 / -	26 / -	47 / -	56 / -	77 / -	59 / -	78 / -	28 / -	47 / -	58 / -	77 / -	59 / -	78 / -	28 / -	47 / -	58 / -	77 / -	vidare inventering av fasad ¹	34 / -	59 / -	78 / -	25 / -	44 / -	50 / -	69 / -													
HJULET 6	A	31 / 31	55 / 55	76 / 76	24 / 24	45 / 45	53 / 74	57 / 57	76 / 76	26 / 26	45 / 45	55 / 74	57 / 57	76 / 76	26 / 26	45 / 45	55 / 74	57 / 57	76 / 76	26 / 26	45 / 45	55 / 74	57 / 57	76 / 76	26 / 26	45 / 45	55 / 74														
HJULET 7	A	33 / 33	56 / 57	77 / 78	23 / 24	44 / 45	55 / 76	58 / 58	77 / 78	25 / 25	44 / 45	56 / 76	58 / 58	77 / 78	25 / 25	44 / 45	56 / 76	58 / 58	77 / 78	25 / 25	44 / 45	56 / 76	58 / 58	77 / 78	25 / 25	44 / 45	48 / 68														
HJULET 8	A	31 / 31	60 / 60	81 / 81	29 / 29	50 / 50	49 / 69	62 / 61	81 / 81	31 / 30	50 / 50	50 / 69	62 / 61	81 / 81	31 / 30	50 / 50	50 / 69	62 / 61	81 / 81	31 / 30	50 / 50	50 / 70	62 / 61	81 / 81	24 / 23	43 / 43	50 / 70	Leq 60 dBA vid fasad													
LAVEN 12	A	31 / 31	55 / 56	75 / 76	24 / 25	44 / 45	54 / 74	57 / 57	75 / 76	26 / 26	44 / 45	56 / 74	57 / 57	75 / 76	26 / 26	44 / 45	56 / 74	57 / 57	75 / 76	26 / 26	44 / 45	56 / 74	57 / 57	75 / 76	26 / 26	44 / 45	48 / 66														
SIGNALEN 1	A	31 / -	59 / -	80 / -	28 / -	49 / -	58 / -	79 / -	61 / -	80 / -	30 / -	49 / -	59 / -	79 / -	61 / -	80 / -	30 / -	49 / -	59 / -	79 / -	fasad uteplats	36 / -	61 / -	80 / -	25 / -	44 / -	51 / -	70 / -	Leq 60 dBA vid fasad												
SIGNALEN 2	A	31 / -	58 / -	79 / -	27 / -	48 / -	38 / -	58 / -	60 / -	79 / -	29 / -	48 / -	40 / -	58 / -	60 / -	79 / -	29 / -	48 / -	40 / -	58 / -	fasad	34 / -	60 / -	79 / -	26 / -	45 / -	40 / -	58 / -													
SIGNALEN 3	A	31 / -	57 / -	77 / -	26 / -	46 / -	57 / -	77 / -	59 / -	77 / -	28 / -	46 / -	58 / -	77 / -	59 / -	77 / -	28 / -	46 / -	58 / -	77 / -	vidare inventering av fasad ¹	34 / -	59 / -	78 / -	25 / -	44 / -	50 / -	69 / -													
SIGNALEN 4	A	31 / -	56 / -	77 / -	25 / -	46 / -	39 / -	58 / -	58 / -	77 / -	27 / -	46 / -	40 / -	58 / -	58 / -	77 / -	27 / -	46 / -	40 / -	58 / -	vidare inventering av fasad ¹	34 / -	58 / -	77 / -	24 / -	43 / -	40 / -	58 / -													
SIGNALEN 5	A	31 / -	55 / -	76 / -	24 / -	45 / -	54 / -	75 / -	57 / -	76 / -	26 / -	45 / -	55 / -	75 / -	57 / -	76 / -	26 / -	45 / -	55 / -	75 / -	vidare inventering av fasad ¹	31 / -	57 / -	76 / -	26 / -	45 / -	55 / -	75 / -													
SIGNALEN 6	A	31 / -	57 / -	78 / -	26 / -	47 / -	39 / -	59 / -	58 / -	78 / -	27 / -	47 / -	41 / -	59 / -	58 / -	78 / -	27 / -	47 / -	41 / -	59 / -	vidare inventering av fasad ¹	34 / -	58 / -	78 / -	24 / -	44 / -	40 / -	59 / -													
SIGNALEN 7	A	31 / -	58 / -	79 / -	27 / -	48 / -	57 / -	78 / -	60 / -	79 / -	29 / -	48 / -	58 / -	78 / -	60 / -	79 / -	29 / -	48 / -	58 / -	78 / -	fasad uteplats	34 / -	60 / -	79 / -	26 / -	45 / -	50 / -	69 / -													
TACKJÄRNET 10	A	31 / 31	56 / 57	76 / 77	25 / 26	45 / 46	56 / 76	57 / 58	76 / 77	26 / 27	45 / 46	58 / 76	57 / 58	76 / 77	26 / 27	45 / 46	58 / 76	57 / 58	76 / 77	26 / 27	45 / 46	57 / 76	57 / 58	76 / 77	26 / 24	45 / 43	49 / 68														



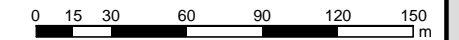
**Dubbelspår
Avesta-Krylbo - Dalslund**

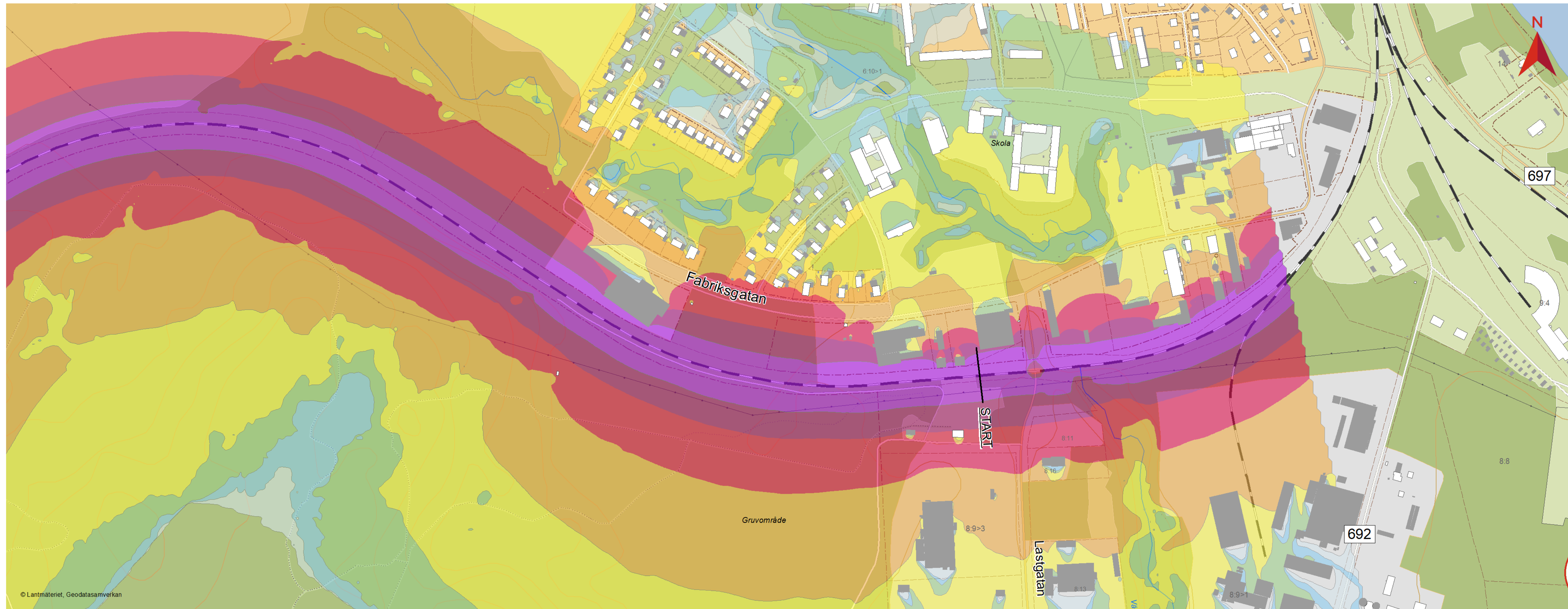
Avgränsning av bullerberörda byggnader

Teckenförklaring

- Fastighetgräns
- +— Järnväg
- Bullerberörd byggnad
- Bostadshus
- Övrig byggnad
- Skola
- Inventerad uteplats

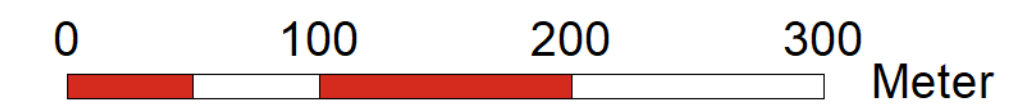
Skala 1:3000





DUBBELSPÅR AVESTA / KRYLBO - DALSLUND

JÄRNVÄGSPLAN 2021-05-17

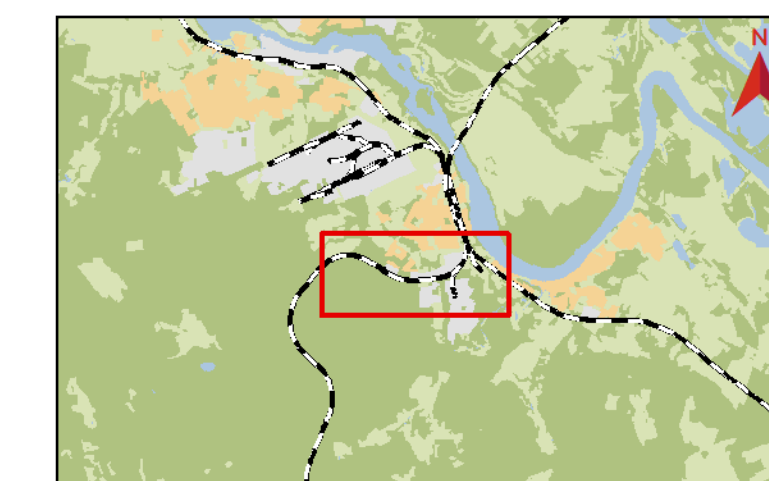


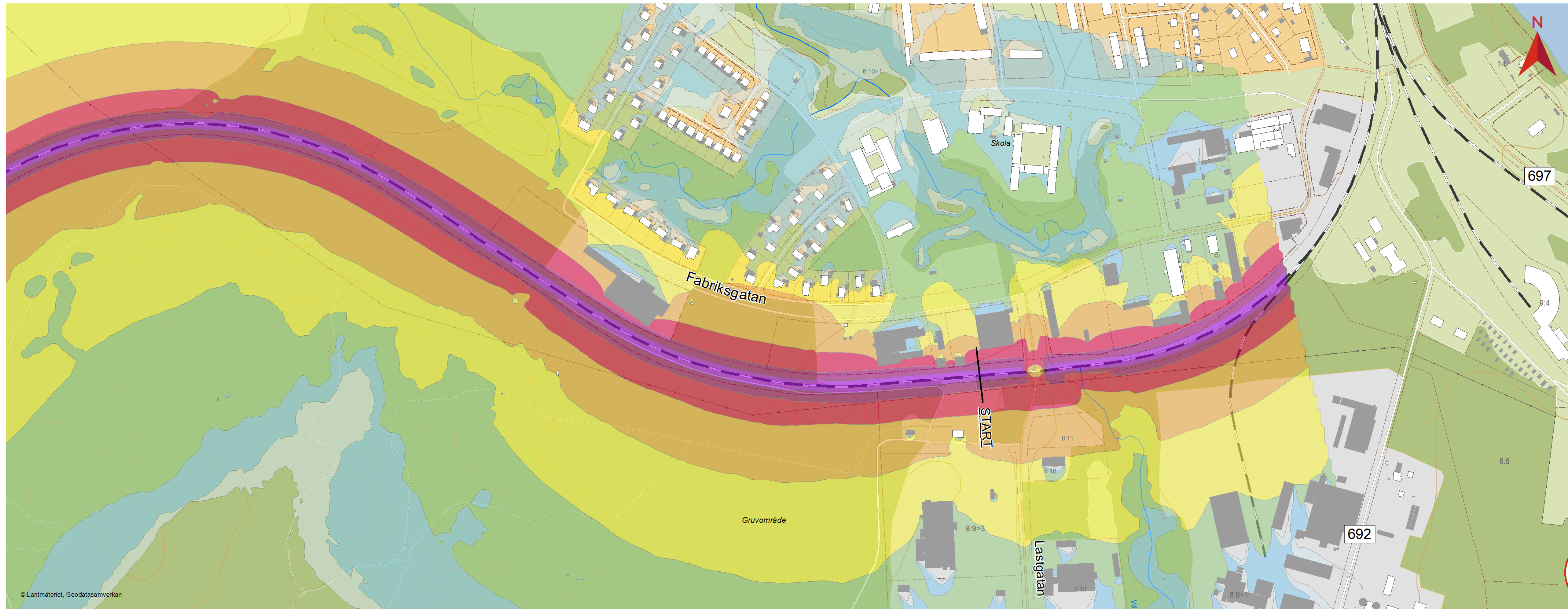
TECKENFÖRKLARING

Maximal ljudnivå
i dB(A) 2 meter över mark
Nuläge år 2020

- >90
- 85-90
- 80-85
- 75-80
- 70-75
- 65-70
- 60-65
- 55-60

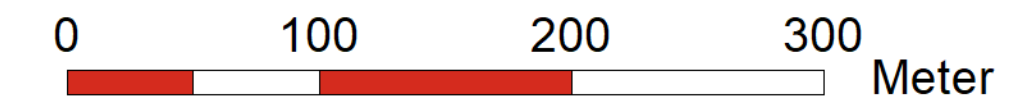
Översikt:





DUBBELSPÅR AVESTA / KRYLBO
- DALSLUND

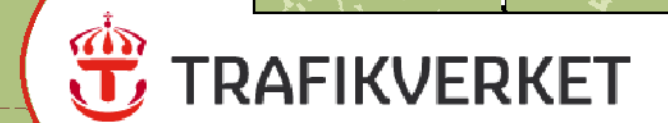
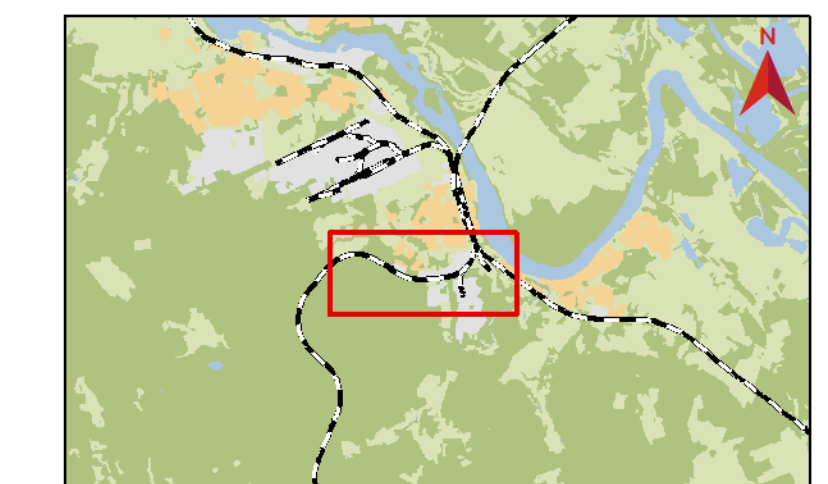
JÄRNVÄGSPLAN 2021-05-17

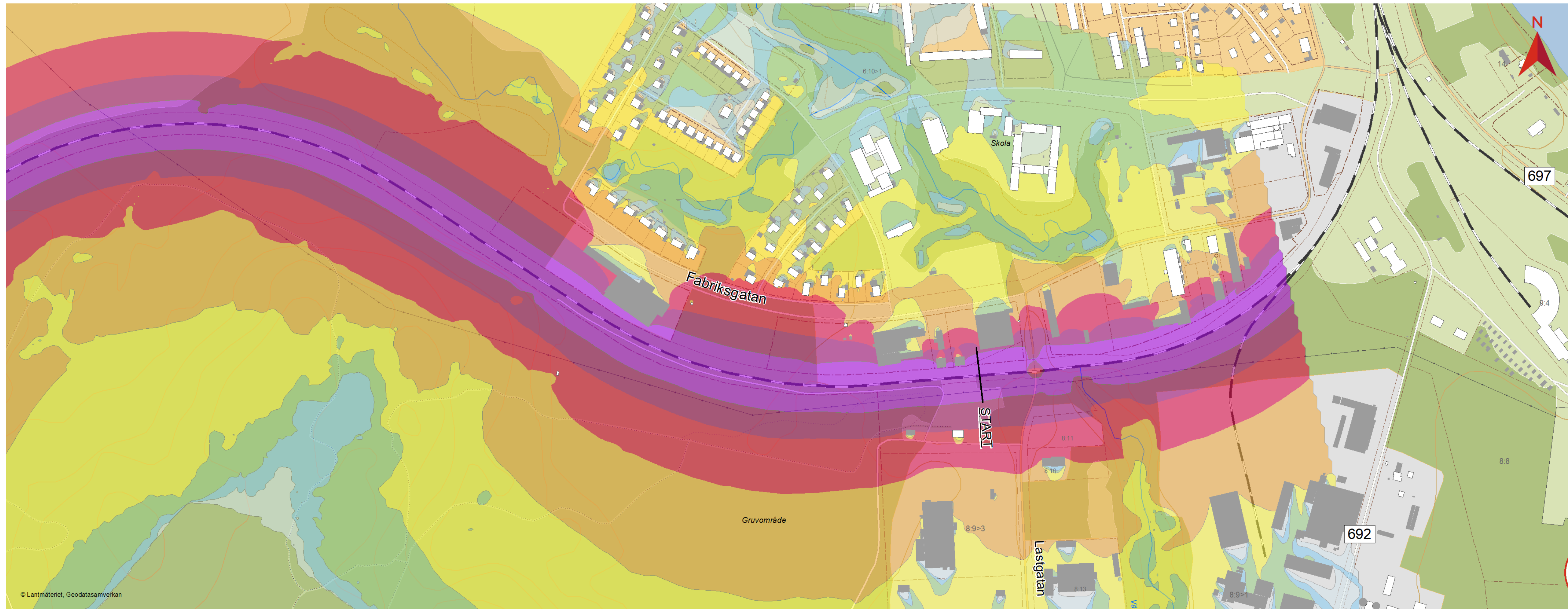


TECKENFÖRKLARING
Ekvivalent ljudnivå
i dB(A) 2 meter över mark
Nuläge år 2020

- >75
- 70-75
- 65-70
- 60-65
- 55-60
- 50-55
- 45-50
- 40-45

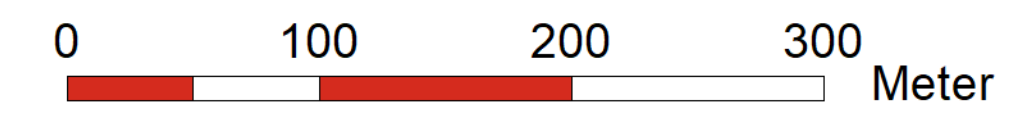
Översikt:





DUBBELSPÅR AVESTA / KRYLBO - DALSLUND

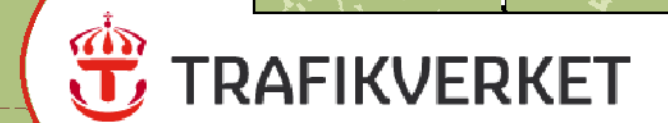
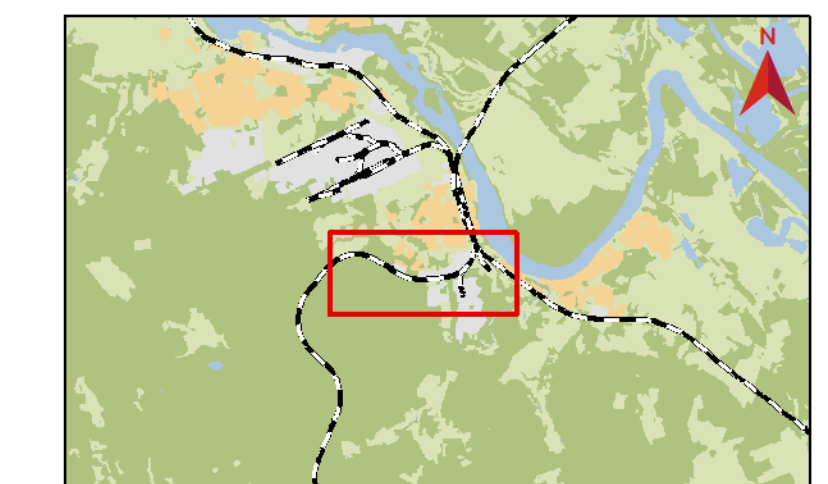
JÄRNVÄGSPLAN 2021-05-17

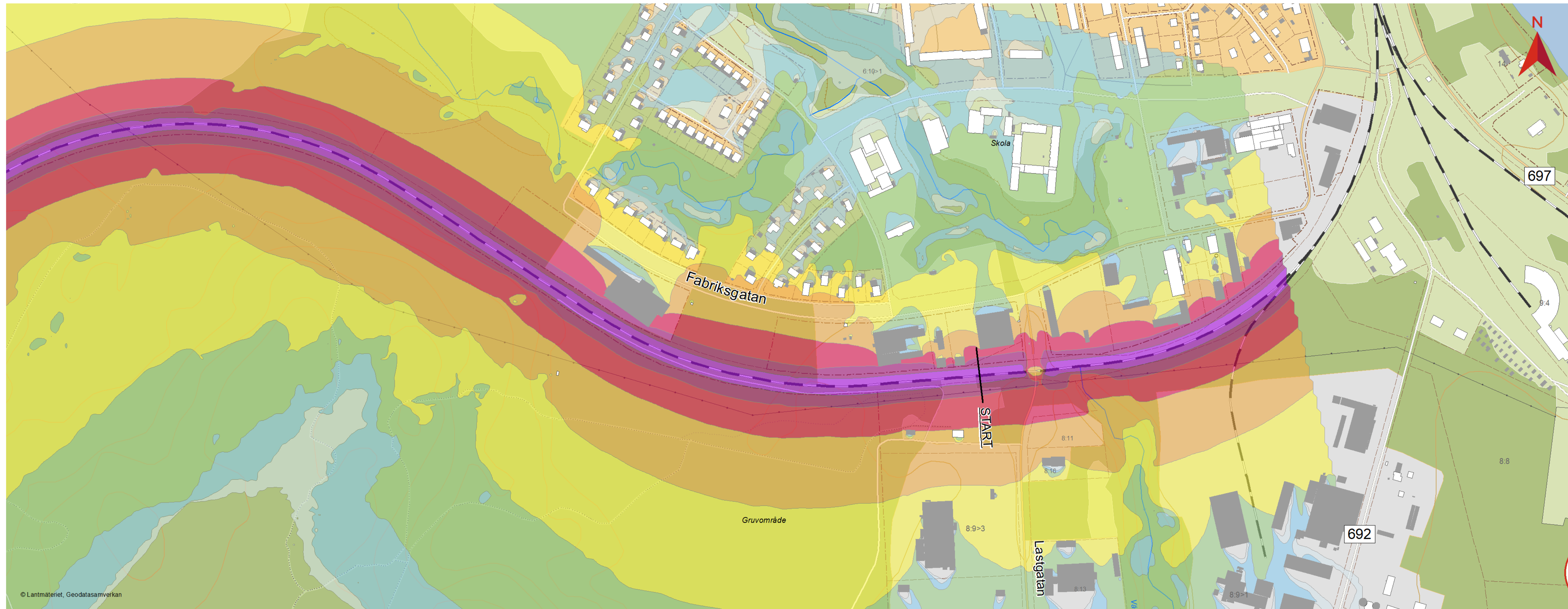


TECKENFÖRKLARING
Maximal ljudnivå
i dB(A) 2 meter över mark
Nollalternativ år 2040

- >90
- 85-90
- 80-85
- 75-80
- 70-75
- 65-70
- 60-65
- 55-60

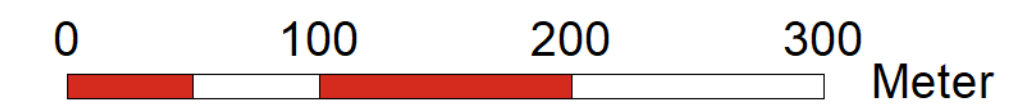
Översikt:





DUBBELSPÅR AVESTA / KRYLBO
- DALSLUND

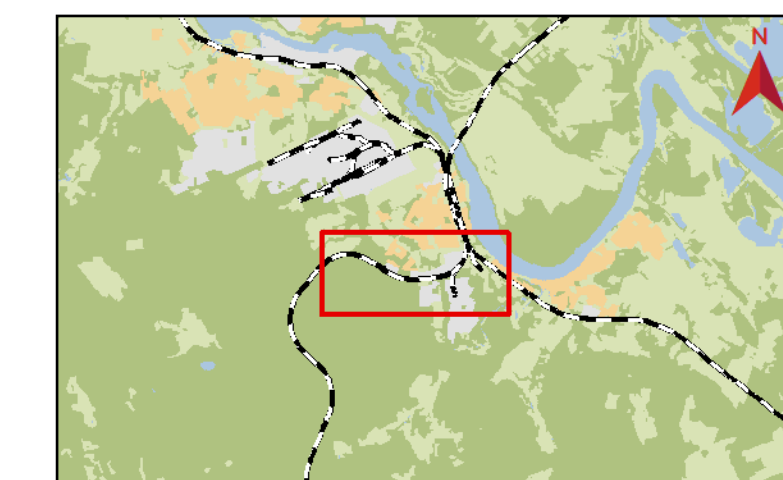
JÄRNVÄGSPLAN 2021-05-17

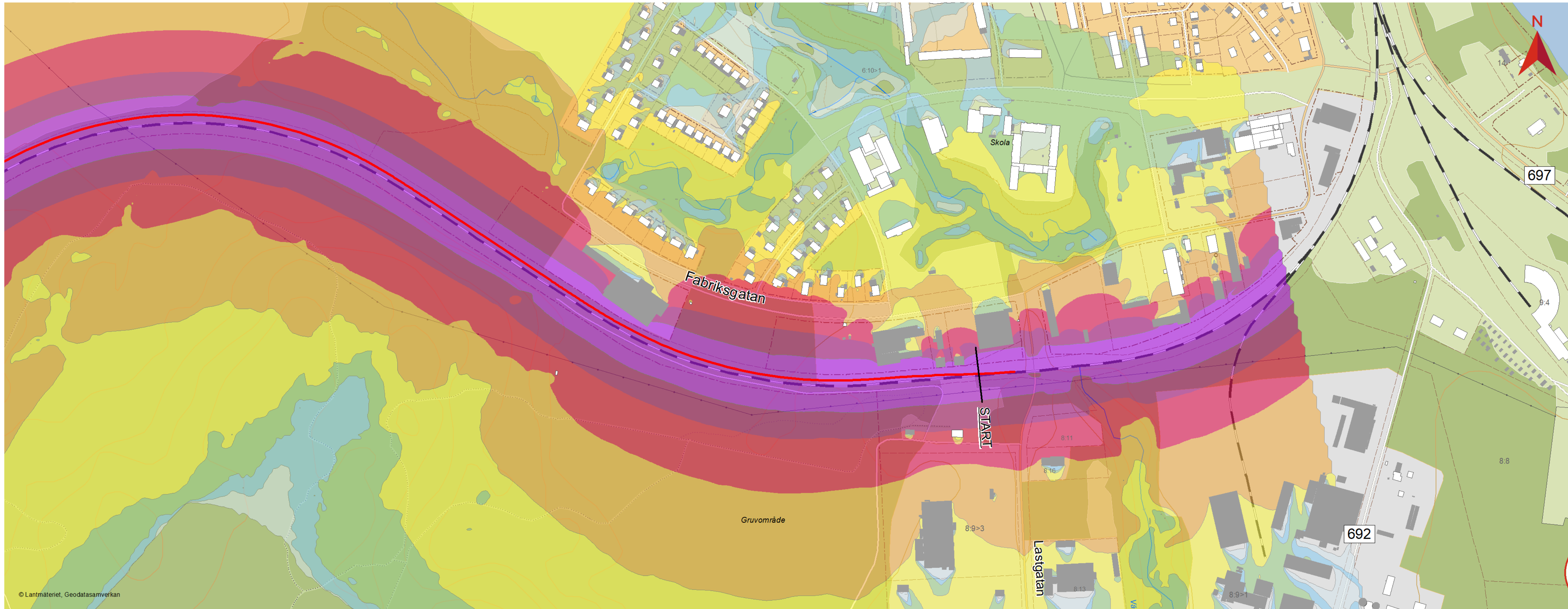


TECKENFÖRKLARING
Ekvivalent ljudnivå
i dB(A) 2 meter över mark
Nollalternativ år 2040

- >75
- 70-75
- 65-70
- 60-65
- 55-60
- 50-55
- 45-50
- 40-45

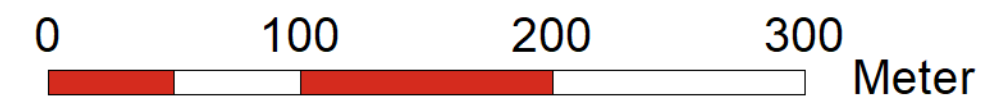
Översikt:





DUBBELSPÅR AVESTA / KRYLBO
- DALSLUND

JÄRNVÄGSPLAN 2021-05-17

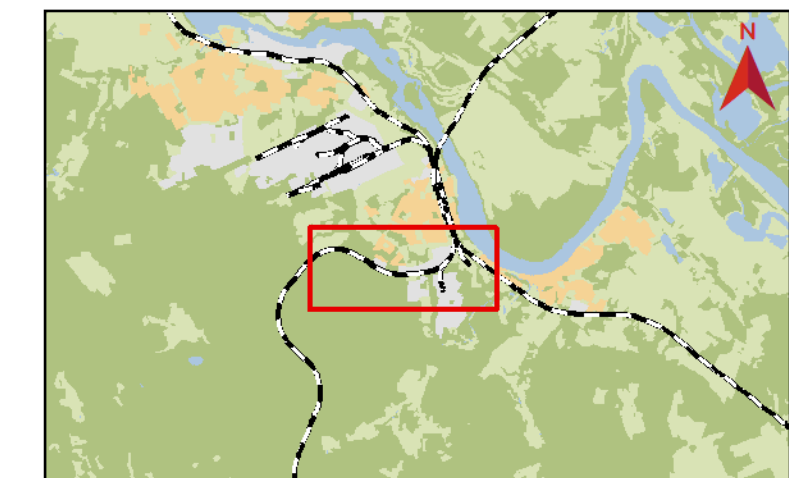


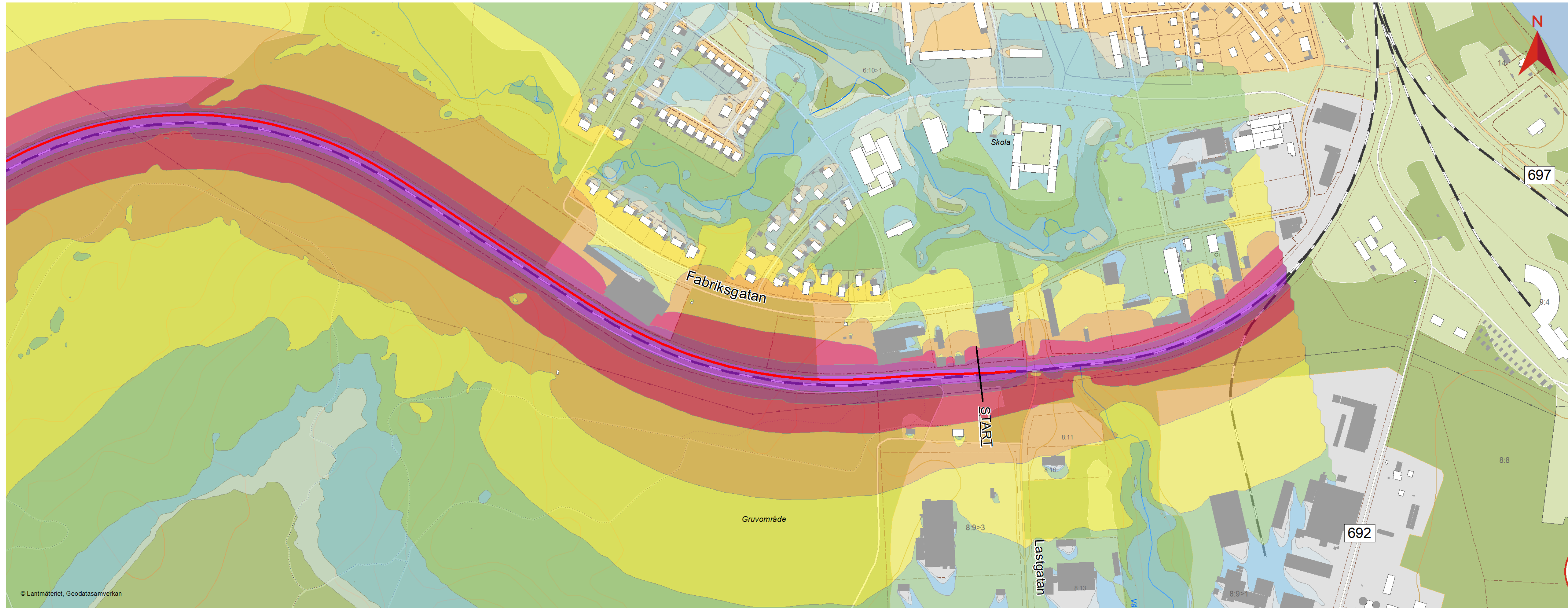
TECKENFÖRKLARING

Maximal ljudnivå
i dB(A) 2 meter över mark
Planförslaget Prognosår 2040

- >90
 - 85-90
 - 80-85
 - 75-80
 - 70-75
 - 65-70
 - 60-65
 - 55-60
- Nytt dubbelspår

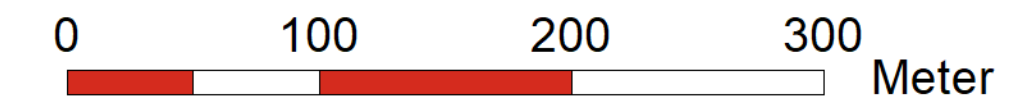
Översikt:





DUBBELSPÅR AVESTA / KRYLBO - DALSLUND

JÄRNVÄGSPLAN 2021-05-17



TECKENFÖRKLARING

Ekvivalent ljudnivå
i dB(A) 2 meter över mark
Planförslaget Prognosår 2040

- >75
- 70-75
- 65-70
- 60-65
- 55-60
- 50-55
- 45-50
- 40-45
- Nytt dubbelspår

Översikt:

