

Vi satsar för ett
smidigare resande



TRAFIKVERKET



Välkommen till samråd

- Jenny Åkerholm, projektledare Trafikverket
- Jack Bårström, samhällsplanerare, Trafikverket
- Dan Kjeldsen, projektingenjör Trafikverket
- Olof Weberup, markförhandlare Trafikverket
- Vesna Vasiljkovic, översiktsplanearkitekt, Lunds kommun
- Ivan Gallardo, planarkitekt, Lunds kommun
- Anna Andersson, trafikplanerare, Lunds kommun
- Annika Skoog, miljöinspektör, Lunds kommun
- Stefan Andersson, miljöinspektör, Lunds kommun
- Thomas Lexén , stadsarkitekt / plan- och exploateringschef, Staffanstorps kommun
- Charlotte Leander, miljö- och byggchef, Staffanstorps kommun
- Lisa Callréus , trafik- och exploateringsingenjör, Staffanstorps kommun
- Monika Malcus Nordvall, konsult, plan- och miljösamordnare järnvägsplanen
- Marcus Wiedeheim, konsult, uppdragsansvarig järnvägsplanen
- Henrik Sörensson, konsult, projektingenjör järnväg - bana och mark
- John Karlsson, konsult, bitr. plansamordnare järnvägsplanen
- Lars Nilsson, konsult, teknikansvarig miljökonsekvensbeskrivning (MKB)
- Johan Scheuer, konsult, teknikansvarig akustik – buller



Samråd under arbetet med järnvägsplan fyrspår Lund-Flackarp med tillhörande miljökonsekvensbeskrivning



Därför vill vi bygga ut järnvägsspåren mellan Lund – Flackarp

- Tågresandet har ökat och fortsätter öka
- Hög och pålitlig service
- En av mest trafikerade sträckorna
- Utbyggnad av järnvägsspår Lund - Flackarp



Kapacitetsstudie 2011

- Behov av 26 tåg per timme och riktning genom Lund C efter 2030
- Fyrspår Malmö-Arlöv ger kapacitet 18 tåg per timme och riktning
- Spårjusteringar på Lund C ökar kapacitet till 22 tåg
- Fyrspår fram till Högevallsbadet ökar kapacitet till 26 tåg



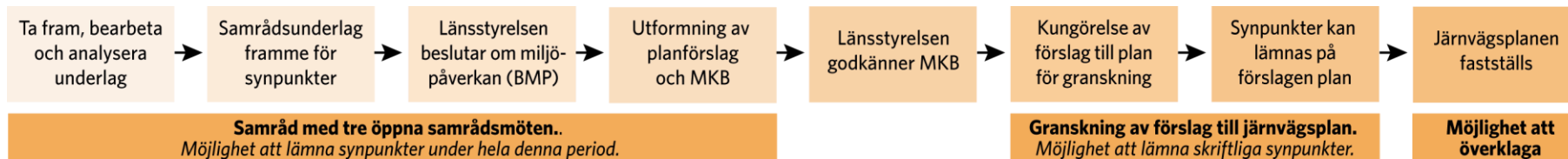
Projekt mål

Projektet syftar till:

- Ökad kapacitet Lund - Flackarp
- Säkerställa effektiv och hållbar transportförsörjning
- Ökad tillgänglighet för tågresenärer i Lund

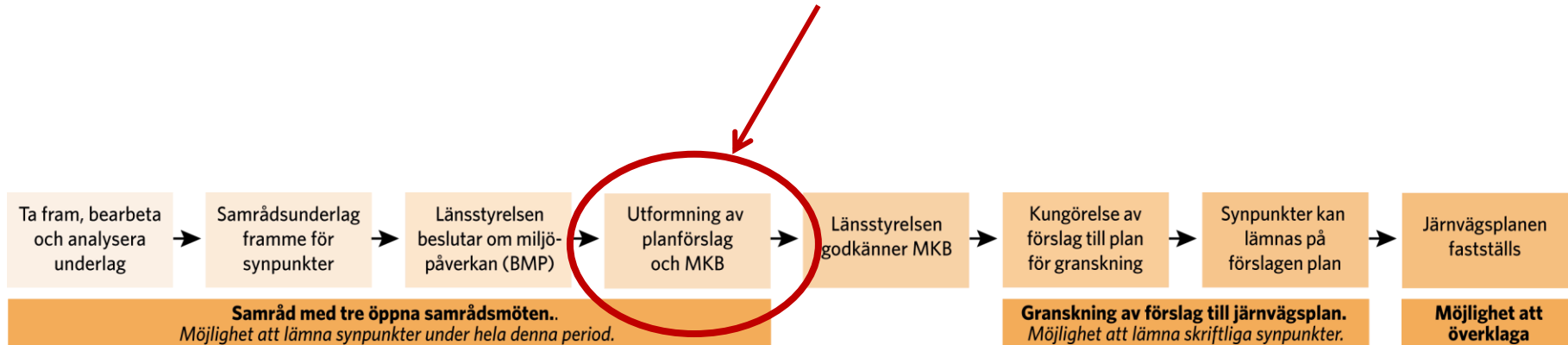


Planeringsprocess enligt lag om byggande av järnväg



| | |
|----------------|--|
| Hösten 2015 | Samrådsunderlag arbetas fram |
| Okt – nov 2016 | Samrådshandling tas fram |
| April 2017 | Granskningshandling tas fram |
| Juni 2017 | Järnvägsplanen lämnas in till Trafikverket för fastställelse |
| Dec 2017 | Trafikverket fastställer järnvägsplanen |

Här befinner vi oss idag



Hösten 2015
Okt – nov 2016
April 2017
Juni 2017
Dec 2017

Samrådsunderlag arbetas fram
Samrådshandling tas fram
Granskningshandling tas fram
Järnvägsplanen lämnas in till Trafikverket för fastställelse
Trafikverket fastställer järnvägsplanen

Vad har hänt under processens gång?

- Länsstyrelsen har beslutat att projektet har en betydande miljöpåverkan
- Förslag finns framme på spårläge
- Förslag finns framme på stationsläge
- Översyn pågår av gång- och cykelbanor, vägar mm.
- Naturvärdesinventering pågår
- Brunnsinventering pågår
- Inventering av fastighetsnära åtgärder pågår



Frågor och synpunkter som kommit fram

- Bullerskyddens utformning rent estetiskt
- Vibrationer från järnvägen
- Höjs hastigheten på järnvägen?
- Ökar andelen godståg?
- Viktigt med breda och ljusa passager
- Tillgängligheten vid de nya plattformarna.
- Samordning med supercykelvägen mellan Lund och Malmö
- Kommer bron över Ringvägen att rivas?
- Finns möjlighet att påverka stationsutformningen?



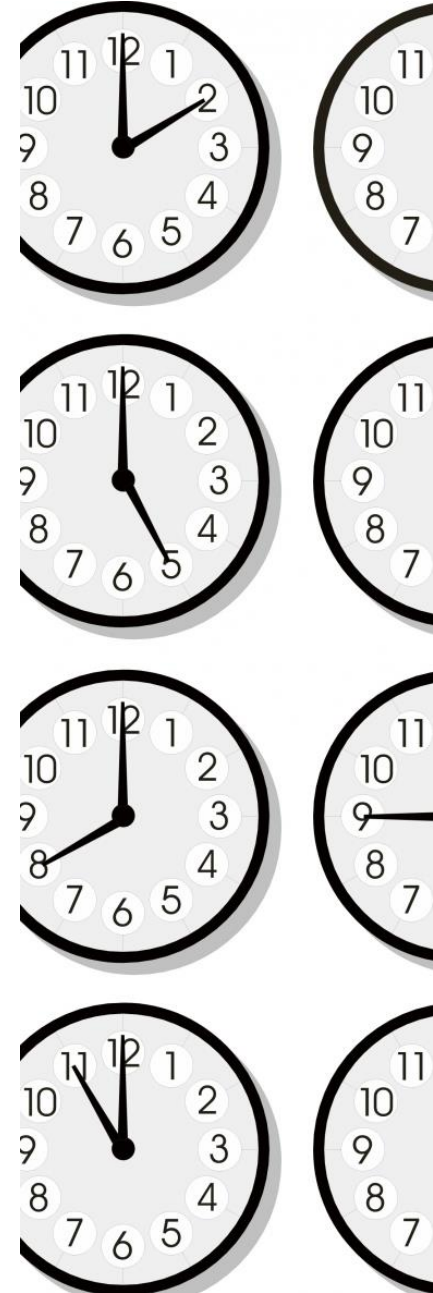
Detta ska vi uppnå

- Fyra nya spår mellan Flackarp och Ringvägen/Högevall i Lund.
- Ny pågatågsstation vid Klostergården i Lund.
- En ny gång- och cykelport anläggs vid pågatågsstationen.
- Samordnat planförfarande med Lunds kommuns detaljplanearbete
- Anpassning av ytterligare tre broar (väg 108, Ringvägen samt Höje å)
- Kapacitetshöjande åtgärder samt anpassning av spåren utreds från Ringvägen/Högevall fram till förgreningsväxlarna söder om plattformarna vid Lund C.
- Identifiera lösningar och möjlighet till samordning avseende byggbarhet, produktion, tider i spår och påverkan på befintlig trafik för Lund-Flackarp/Flackarp-Arlöv.



Hur ser tidplanen ut framöver?

- Oktober/november 2016
Nästa samråd
Möjlighet finns att lämna skriftliga synpunkter på samrådshandling
- April 2017
Granskning av förslag till järnvägsplan. Möjlighet finns att lämna skriftliga synpunkter.
- Juni 2017
Järnvägsplanen skickas in för fastställelseprövning



Det här arbetar vi med just nu

- Föreslaget spårläge
- Föreslaget stationsläge
- Bullerutredning



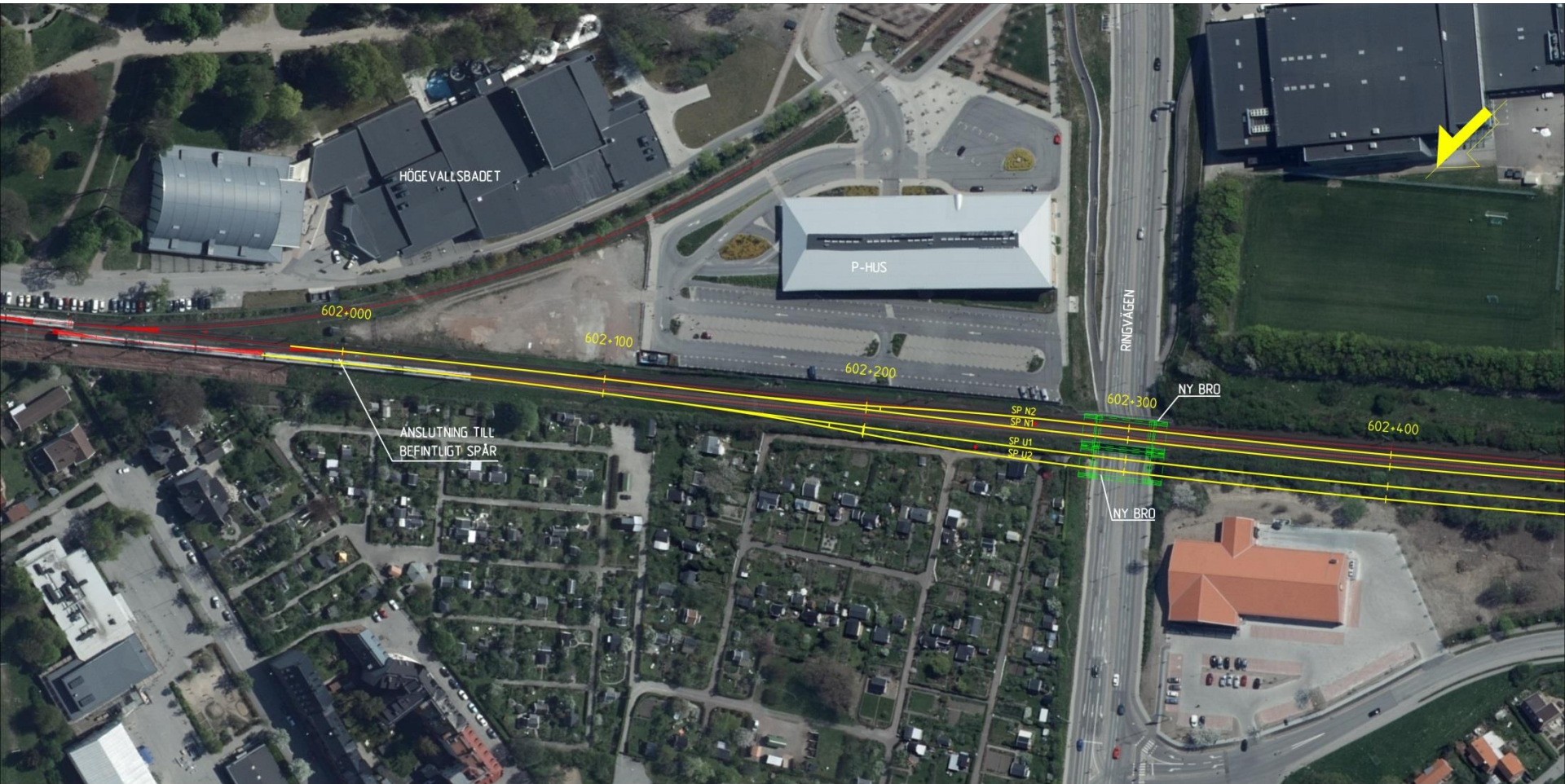
Föreslaget spåräge

Föreslaget spårläge - översikt

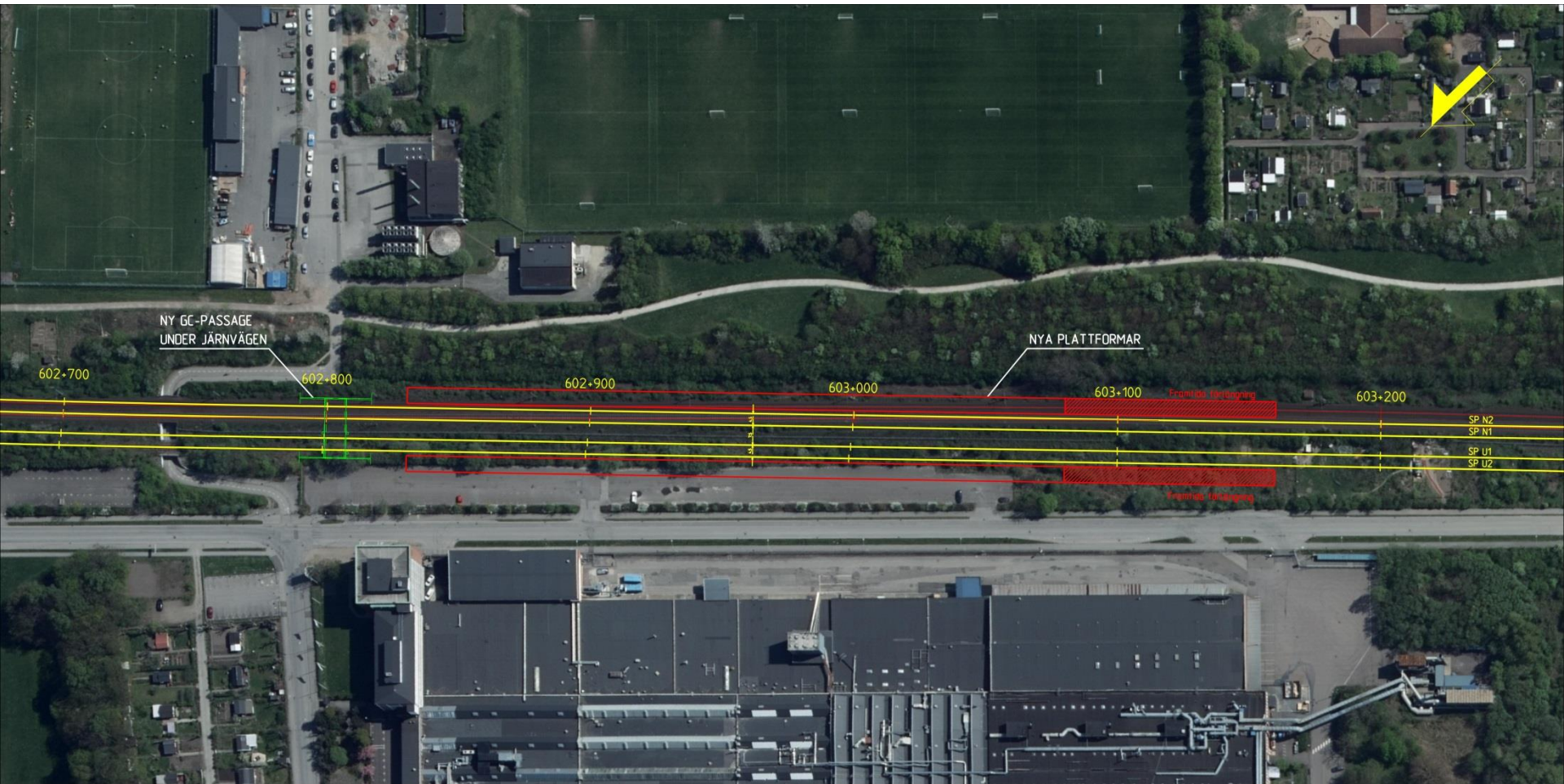


- God byggbarhet
- Minimerar trafikstörningar
- Fördelaktigt m.h.t. naturvärden och grönstråk i Klostergården
- Undviker omfattande fjärrvärmeomläggning
- Intrång på vissa kolonilotter

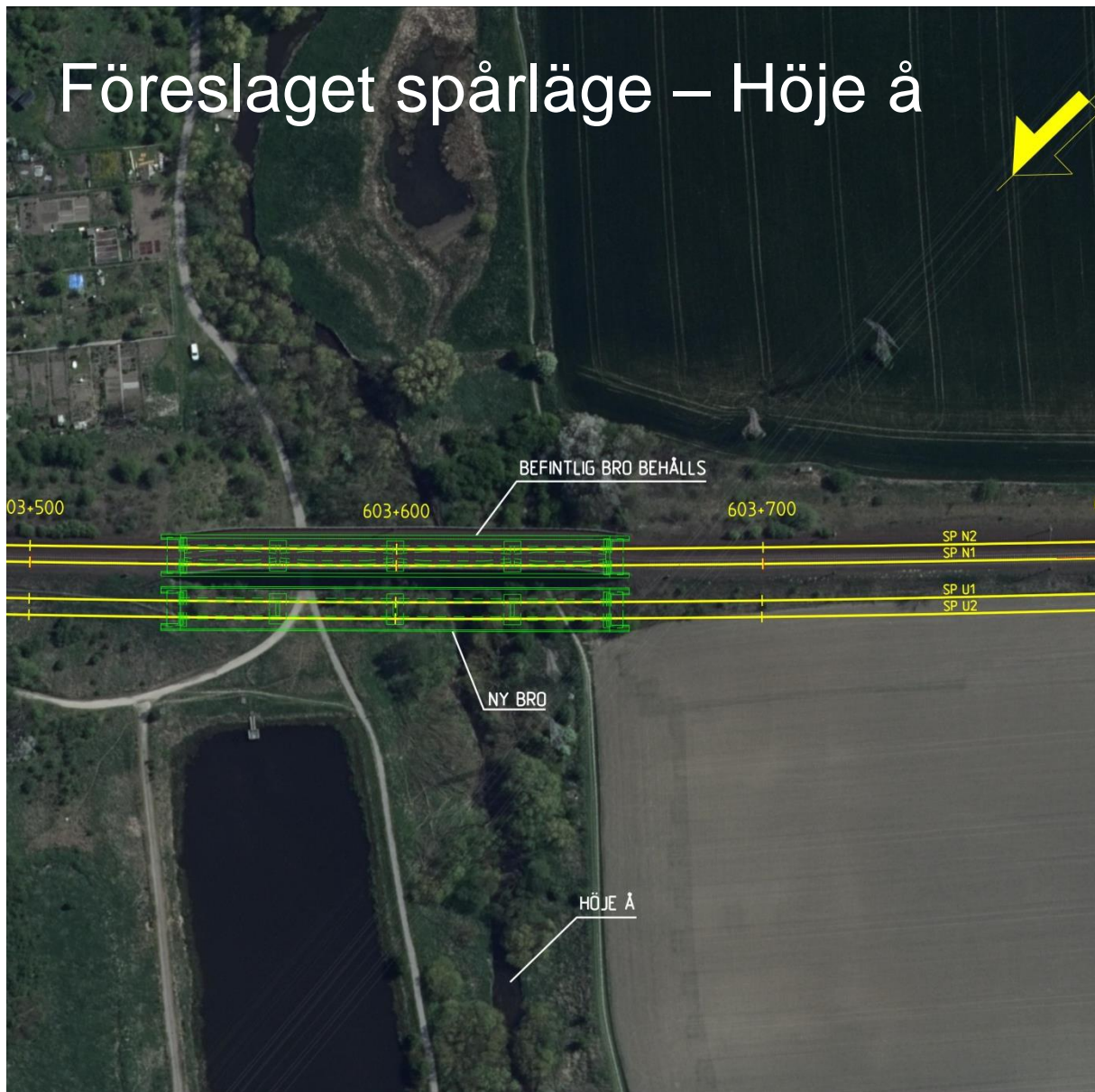
Föreslaget spårläge - Högevall



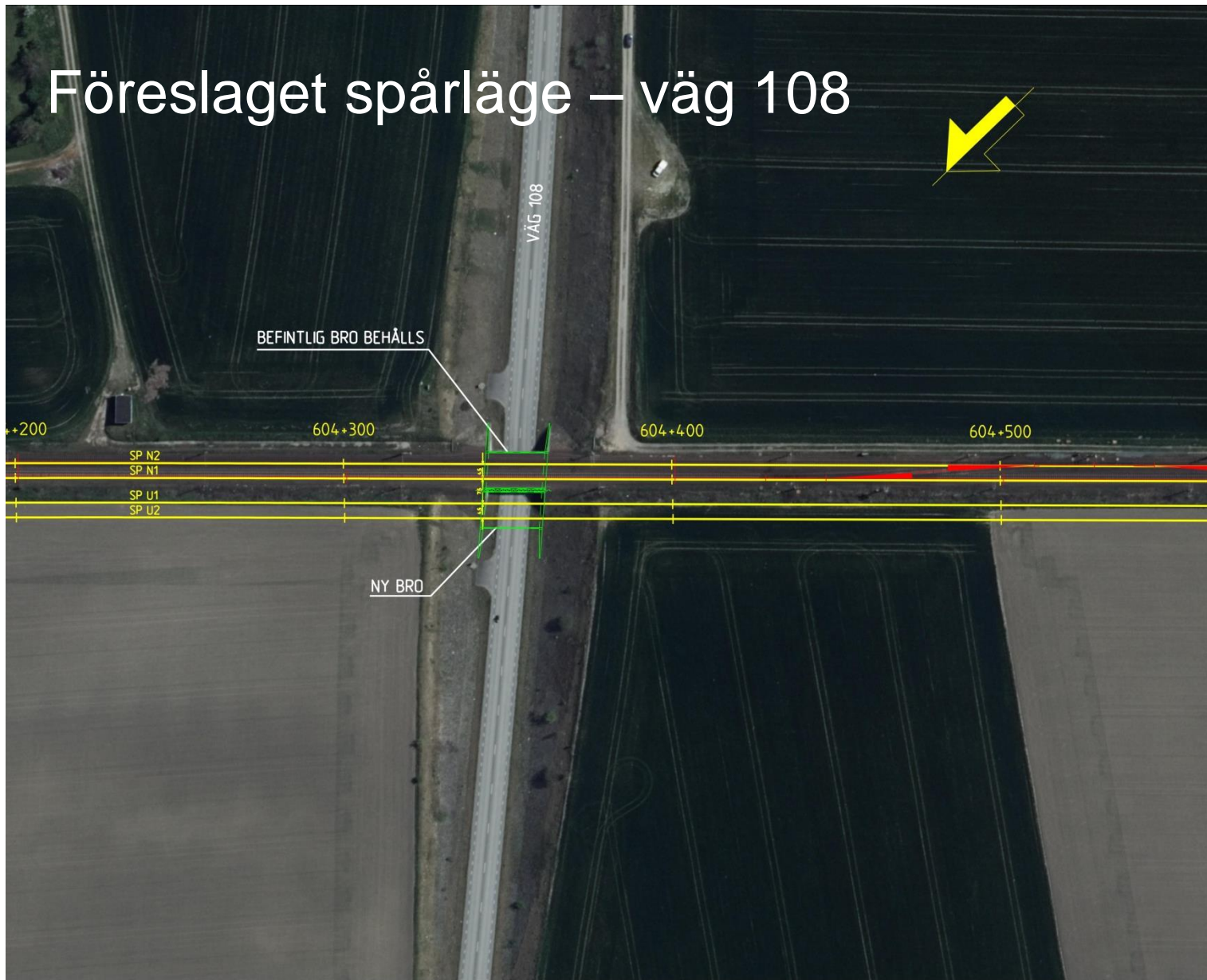
Föreslaget spårläge - Klostergården



Föreslaget spårläge – Höje å



Föreslaget spårläge – väg 108



Föreslaget stationsläge

Föreslaget stationsläge

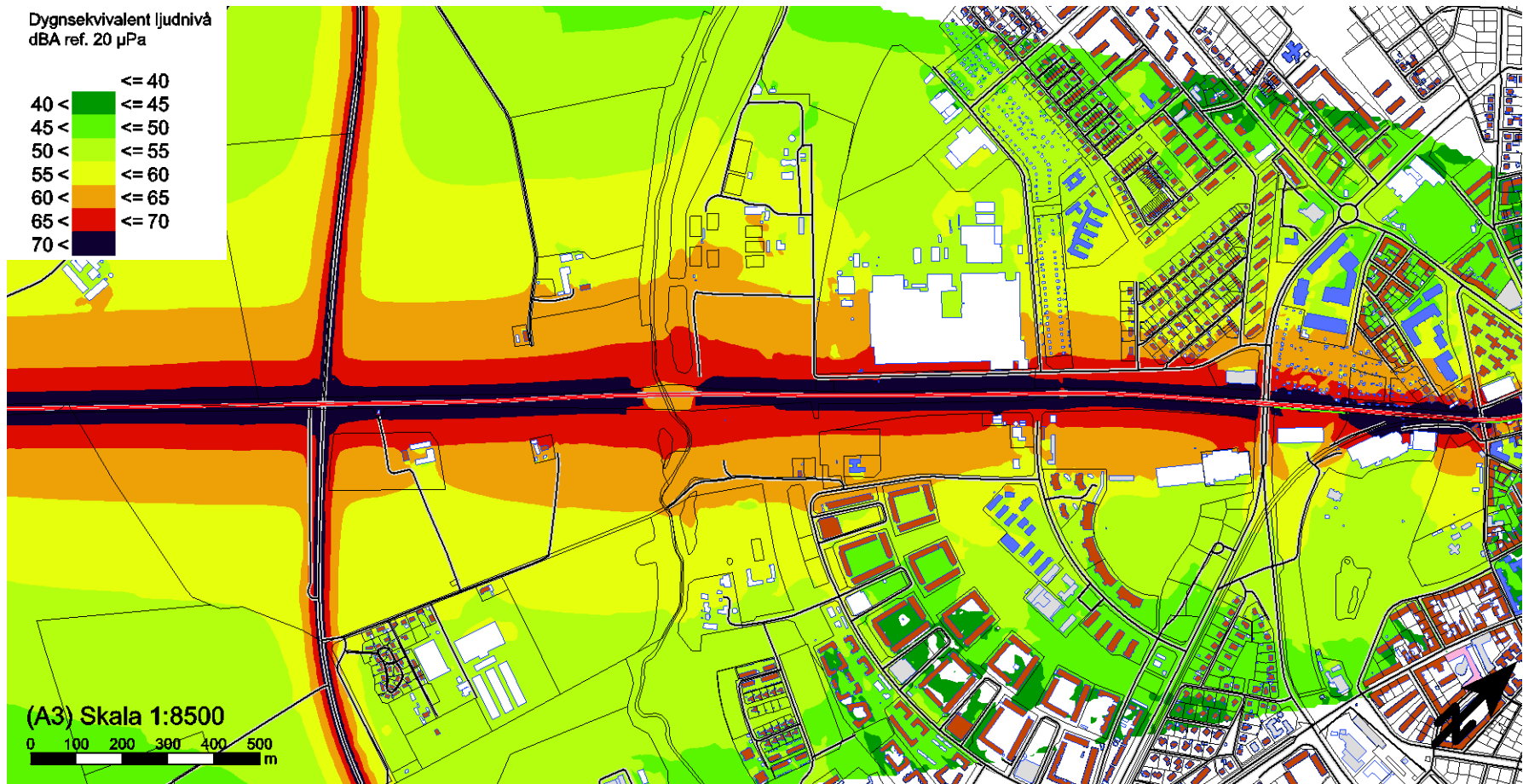
Här vill vi bygga en ny
Pågatågsstation



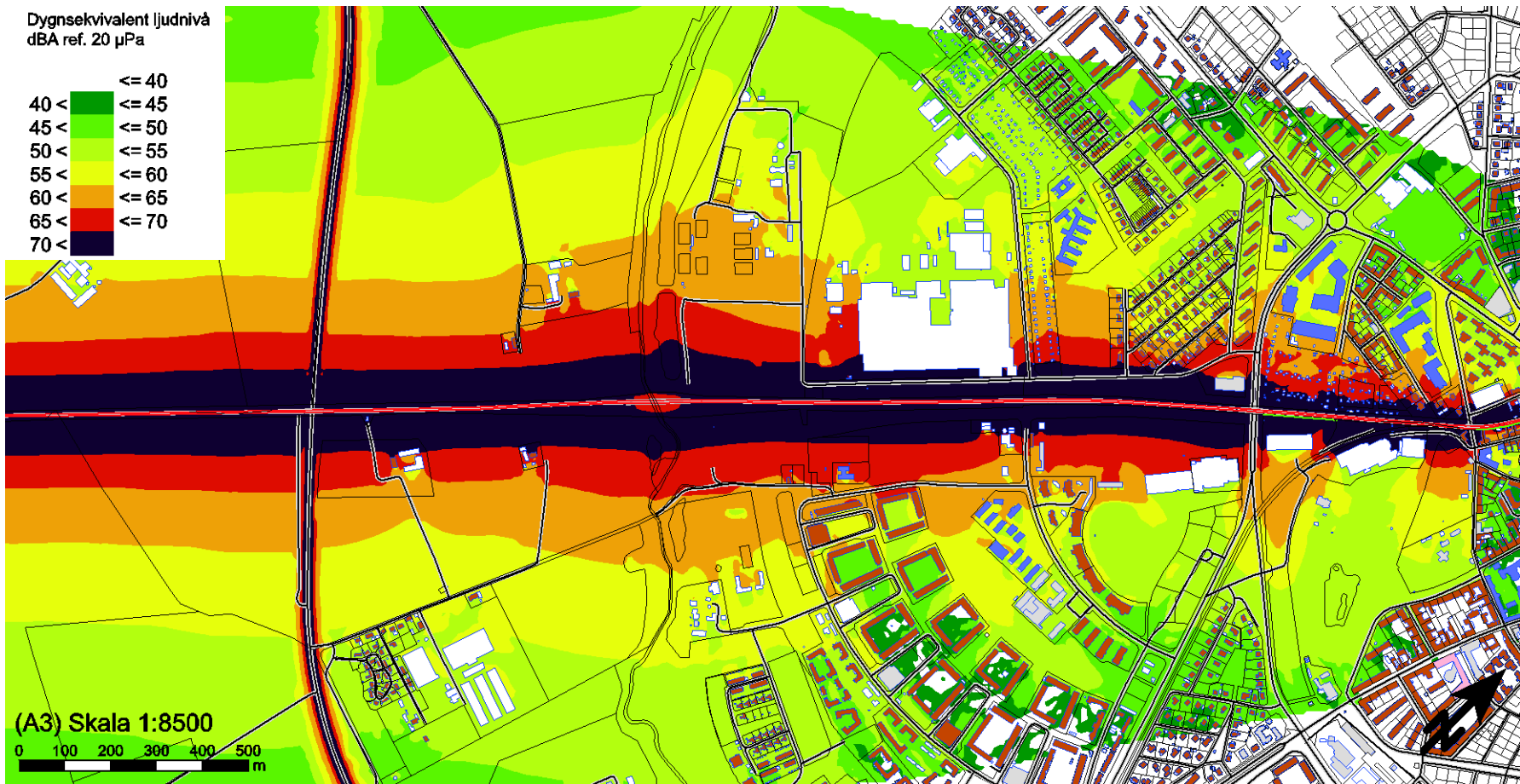
- Placering något styrd av järnvägens lutning
- Ansluter till ny GC-passage under järnvägen
- God koppling till sydvästra Lund
- Plattformar kan förlängas söderut
- Undviker omfattande ledningsomläggning

Bullerutredning

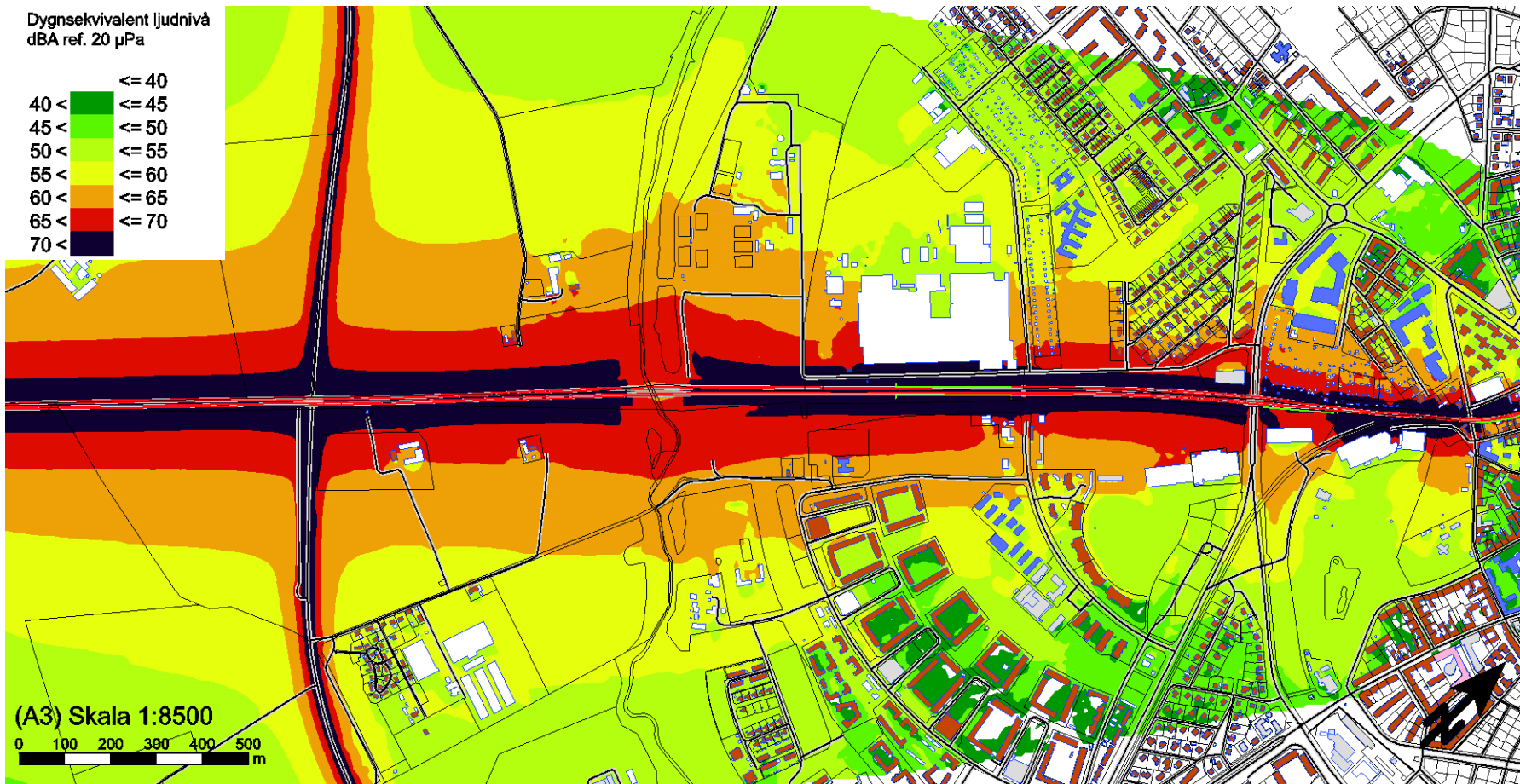
Bullerutredning – genomsnittlig dygnslydnivå idag



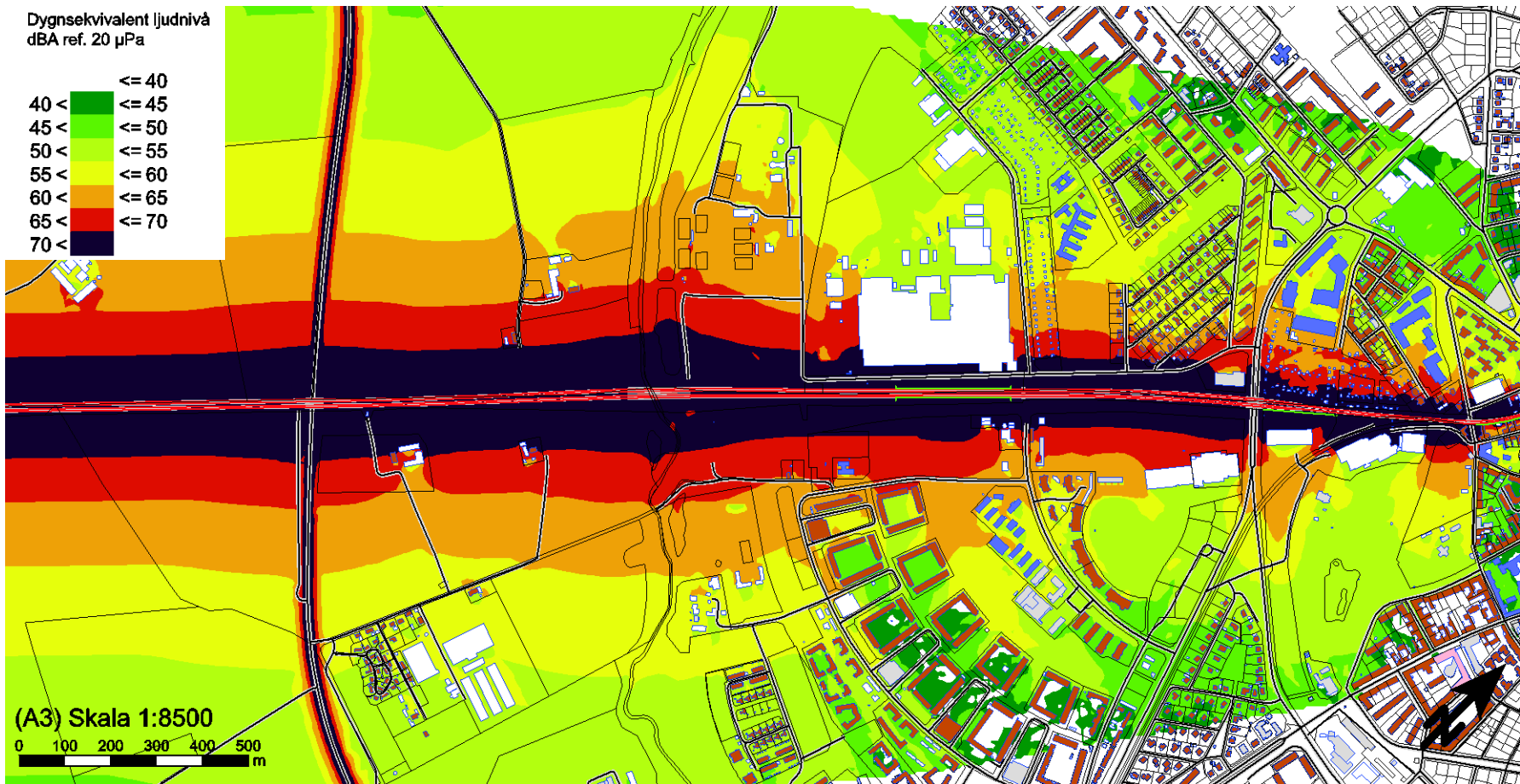
Bullerutredning – maximal ljudnivå idag



Bullerutredning – genomsnittlig dygns ljudnivå efter utbyggnad men utan bullerskydd



Bullerutredning – maximal ljudnivå efter utbyggnad men utan bullerskydd



Hur blir bullerskydden?

- Just nu pågår beräkning av hur era fastigheter och uteplatser påverkas av buller från järnvägen idag och efter utbyggnaden.
- Kommer bli bättre bullerskydd efter ombyggnaden.
- På det stora hela kan bullernivån bli lägre.
- Vi kommer att presentera en mer komplett bild över bullersituationen på nästa samråd i höst.



Här kommer filmen att ligga

Frågor? Välkommen fram till de olika borden.

- Trafikverket Planering
- Trafikverket markförhandling
- Synpunkter och frågor på projektet
- Lunds kommun och Staffanstorps kommun

