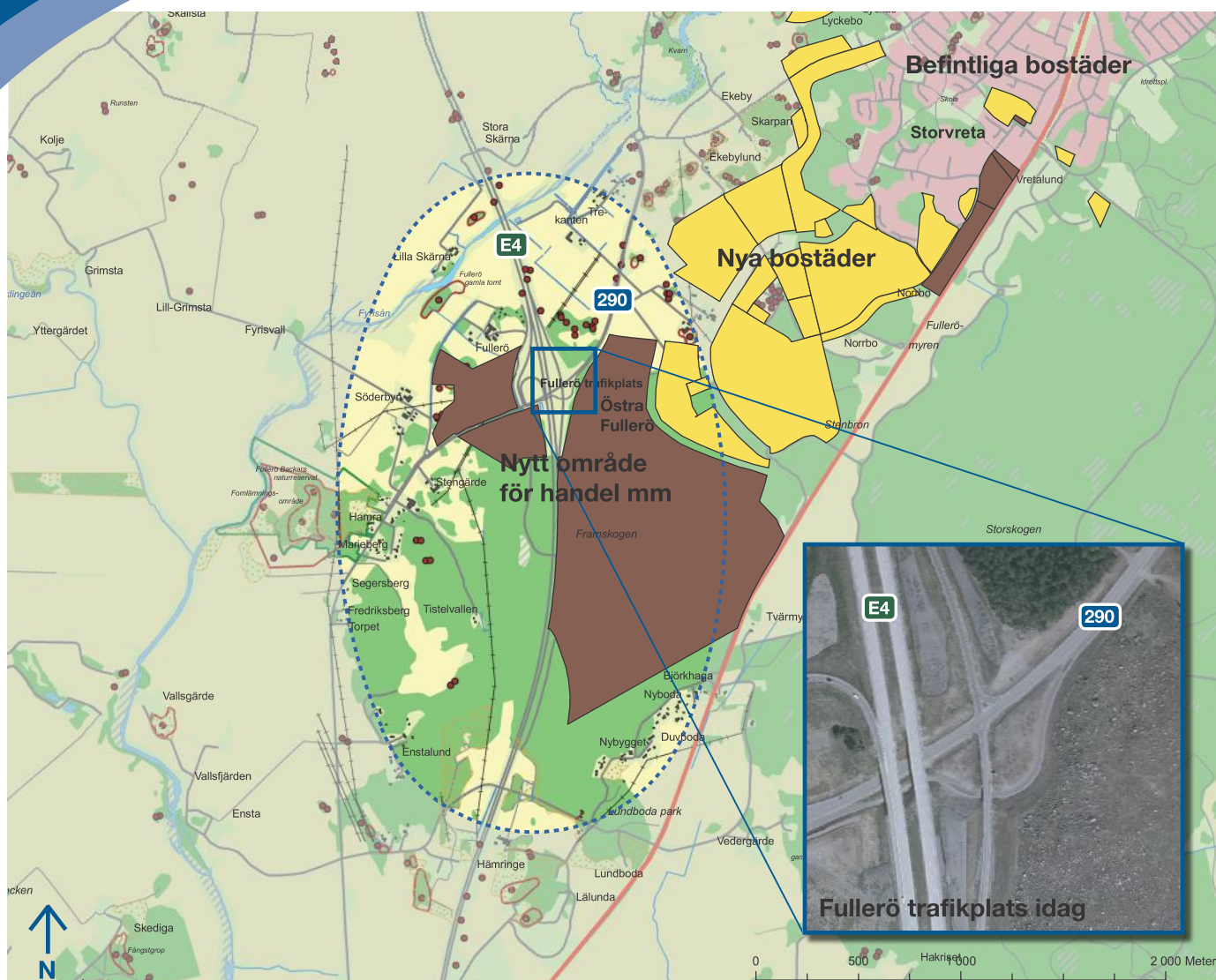


## FÖRSTUDIE Fullerö trafikplats



### VARFÖR GÖRS FÖRSTUDIEN?

Målet med förstudien är att belysa nuvarande förhållanden samt brister och problem vid Fullerö trafikplats vid en framtida utbyggnad i området. I Storvreta planeras nya bostäder och vid Östra Fullerö planeras ett handelsområde och en Tempark med mera.

Förstudien skall redovisa möjliga åtgärder på befintlig trafikplats men också redovisa andra åtgärder inom förstudieområdet för att möta ökade trafikflöden från framtida exploateringar.

## FÖRSTUDIE Fullerö trafikplats



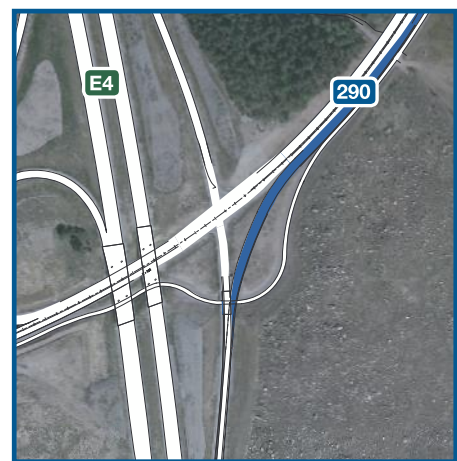
### Vägplaneringsprocessen

Förstudien är första steget i vägplaneringsprocessen. I förstudien beskrivs brister hos nuvarande vägar och ges förslag på tänkbara lösningar på problem.

### Åtgärdsförslag enligt fyrstegsprincipen

Åtgärderna kan byggas var för sig eller i kombination med varandra. I fyrstegsprincipen görs en stegvis prövning av åtgärderna, dvs. från inga åtgärder i Steg 0 till ny infrastruktur i Steg 4.

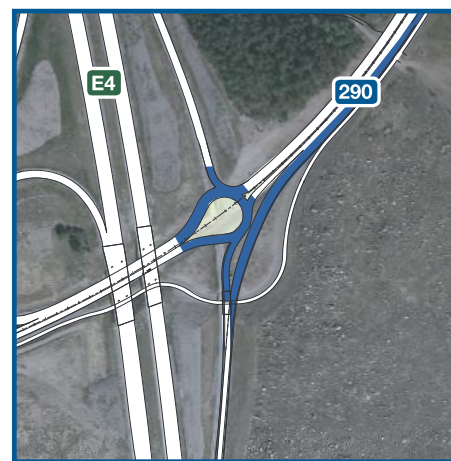
### Vägförbättringsåtgärder



Alternativ med extra körfält och fri högersväng



Alternativ med droppe



Alternativ med droppe, extra körfält, fri högersväng

- STEG 0** Drift och underhåll av befintlig väg
- STEG 1** Åtgärder som påverkar transportefterfrågan och val av transportsätt
  - Utökad och mer flexibel kollektivtrafik
- STEG 2** Åtgärder som ger effektivare utnyttjande av befintligt vägnät
  - Styra trafikflödena med signaler
- STEG 3** Vägförbättringsåtgärder
  - Extra körfält och fri högersväng
  - Droppe
  - Droppe, extra körfält, fri högersväng
- STEG 4** Nyinvesteringar och större ombyggnadsåtgärder
  - Ny trafikplats några kilometer söderut

**Remiss förslagshandling** dec 2009

**Färdig förstudie** jan 2010

### Vi vill veta vad du tycker!

Du har möjlighet att lämna dina synpunkter på förslaget. De är av största intresse för Vägverket. Det är de berörda som har den bästa lokalkännedomen!

### Synpunkter

Lämna dina synpunkter senast 2009-12-09 till:

Vägverket  
Att: Léni Maot  
Box 1140  
631 80 Eskilstuna  
E-mail: leni.maot@vv.se

Du når hela Vägverket på 0771-119 119 och på [www.vv.se](http://www.vv.se)