

***”En Prognos är
alltid en prognos”***

*Förutsättningar
Statistik
Modell*



TRAFIKVERKET

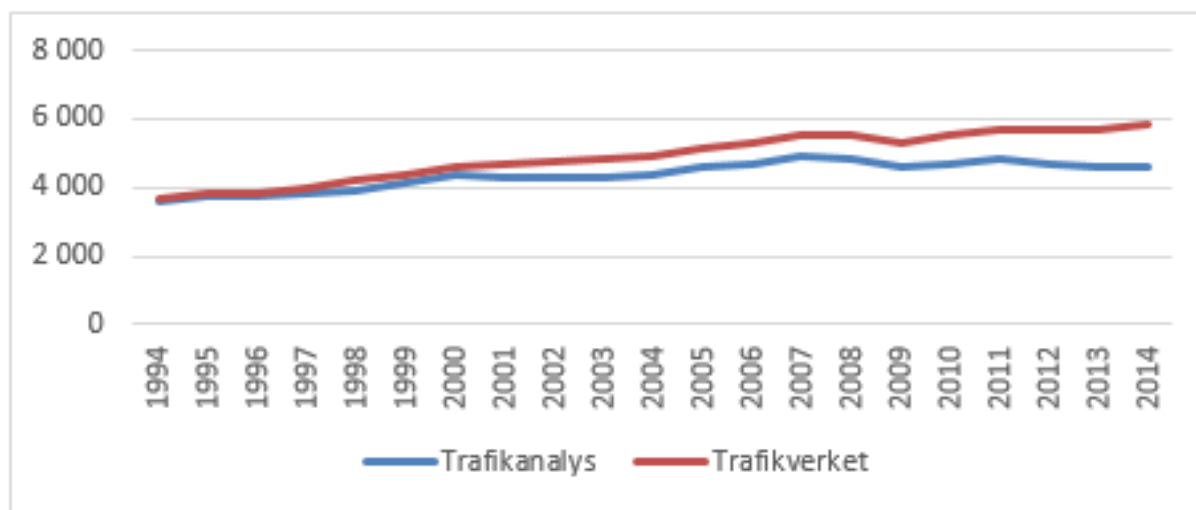
Trafikverkets Prognoser Gods och Person

Vad anser du att man kan använda Trafikverkets nuvarande prognoser till som de är idag?

Vad vore önskvärt att de används till?

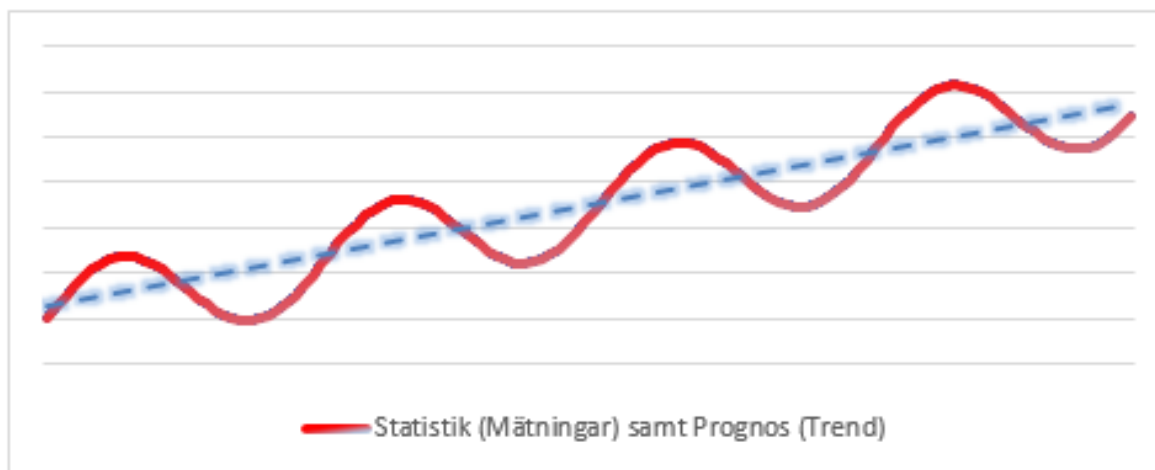
Vad kan man validera eller kontrollera mot?

- Verkligheten såklart!!?



Vad kan man validera eller kontrollera mot?

- Verkligheten såklart!!?



Figur 1 Principdiagram som visa trafikförändring som en följd av varierande samhällsutveckling och en trafikprognos representerad av en trend.



Enhetens leveranser

- Kapacitetsutredningar och kapacitetsanalyser
- Kapacitetsförstärkningsplaner
- Trångsektorplaner och headwayanalyser
- Tidtabellsanalyser och simuleringar

Enhetens leveranser

- Metoder och modeller för samhällsekonomiska analyser för hela transportområdet, inkl beslutade analysverktyg
- Kvalitetsgranskade, beslutade och via Trafikverkets hemsida tillhandahållen indata, analysverktyg, samhällsekonomiska analyser och prognoser
- Årligen uppdaterade trafik- och transport prognoser för ekonomisk och fysisk planering

Enhetens leveranser

- Konsistent och jämförbar trafik- och transportstatistik, inklusive annan relevant statistik som beskriver den svenska transportmarknadens tillstånd och utveckling
- Nedbruten socioekonomisk data
- In- och valideringsdata till Trafikverkets prognosmodeller

Statistikbehovet inom Trafikverket

I det dagliga arbetet inom Trafikverket efterfrågas kontinuerligt trafik- och transportrelaterade uppgifter. I en rad ämnesområden krävs att vi har en god kunskap om trafikens och transporterernas utveckling och vad som styr den.

Uppgifter behövs bland annat inom

- Anslagsframställningar,
- bullerstudier,
- interna projekt,
- lång och kortsiktig planering,
- politiska utredningar,
- prognosunderlag,
- remisser,
- samhällsekonomiska beräkningar,
- verksamhetsplanering,
- verksamhetsberättelse,
- underhållsplanering med mera.

Även externt finns ett stort behov av olika trafik- och transportuppgifter.

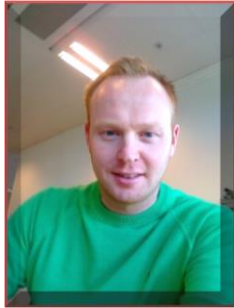
Enhet Statistikcenter: Lars Sjöberg

Enheten Statistikcenter ansvarar för att systematiskt samla in, kvalitetssäkra och tillhandahålla **grundläggande statistik som beskriver transportmarknadens tillstånd och utveckling.**

Leveranser:

- Konsistent och jämförbar trafik- och transportstatistik, inklusive annan relevant statistik som beskriver den svenska transportmarknadens tillstånd och utveckling
- Nedbruten socioekonomisk data

Vi på Statistikcenter



Anders Broberg, Stockholm
Transportstatistik järnväg och sjöfart



Per Eriksson, Stockholm
In- och valideringsdata



Anders Nilsson, Borlänge
Trafikdatabearbetning järnväg



Jonas Noreland, Borlänge
Internationell statistik



Lars Sjöberg, Karlstad
Enhetschef, Trafik- och transportstatistik järnväg



Maria Varedian, Borlänge
Trafikdatabearbetning väg, metodstöd



Jakob Wajsman, Stockholm
Trafik- och transportanalyser



Gunilla Wikström, Östersund
Socioekonomisk indata

Tidplan för samhällsekonomiska analyser och trafikprognoser

Implementerings-/granskningsfas

1 Oktober

Publiceras beslut om *vad* som kommer att börja gälla från 1 april nästa år. Exvis nya effektsamband och prognos- och analysförutsättningar. Offentliggörs för second opinion.

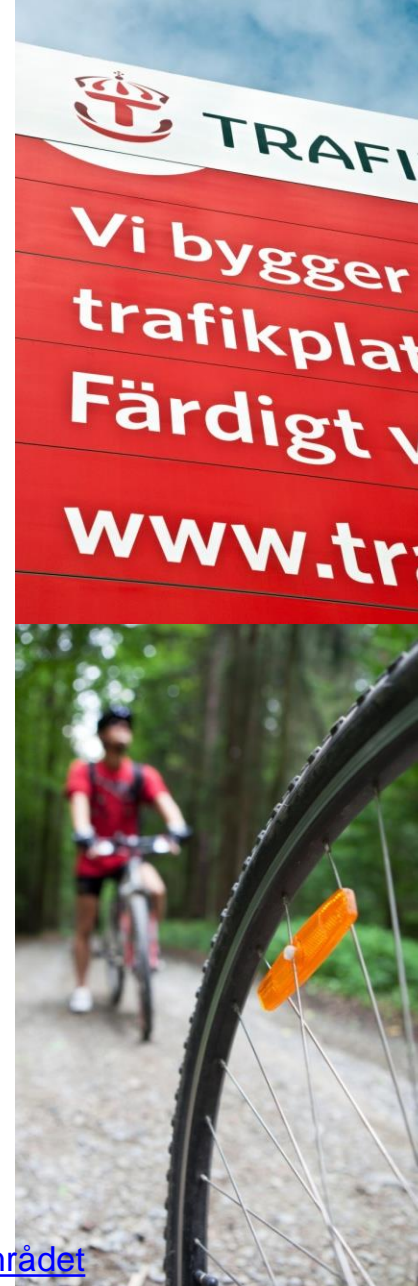
1 Mars (Internt)

Ny reviderad trafikprognos samt uppdaterade planeringsverktyg är klara och slutlig kvalitetssäkring och dokumentation av prognosen påbörjas

1 April

Publiceras nya gällande verktygsversioner, basprognoser, kalkylvärden, metoder, effektsamband. Dessa gäller sedan tillsvidare för tillämpning i alla samhällsekonomiska analyser och kalkyler som genomförs av eller åt Trafikverket

Håll dig uppdaterad om vad som gäller på: www.trafikverket.se/samhallsekonomiochprognoser
Följ RSS-flödet [Aktuellt om samhällsekonomiska analyser och trafikprognoser inom transportområdet](#)





Årlig uppdatering Trafik- och Transportprognoserna

Samordna och leda arbetet med årlig uppdatering av basprognoserna alla trafikslag för strategisk och fysisk planering



Processledare: Fredric Almkvist/ Lars J person och Petter W gods

Övriga: Samarbete med övriga AG och processer

Externa: Gunilla Wikström och Christina Ripa samt Per Eriksson o Anders Broberg Ples, Trafikverkets regioner med flera



Huvudleveranser: Samordning av processen för trafik- och transportprognoserna. Årlig uppdatering av trafik- och transportprognoser för alla trafikslag och för strategisk och fysisk planering. Klart 1/3 som tillämpas från 1/4. Regelverk och metodik för trafik- och transportprognoserna. Metodförvaltning