



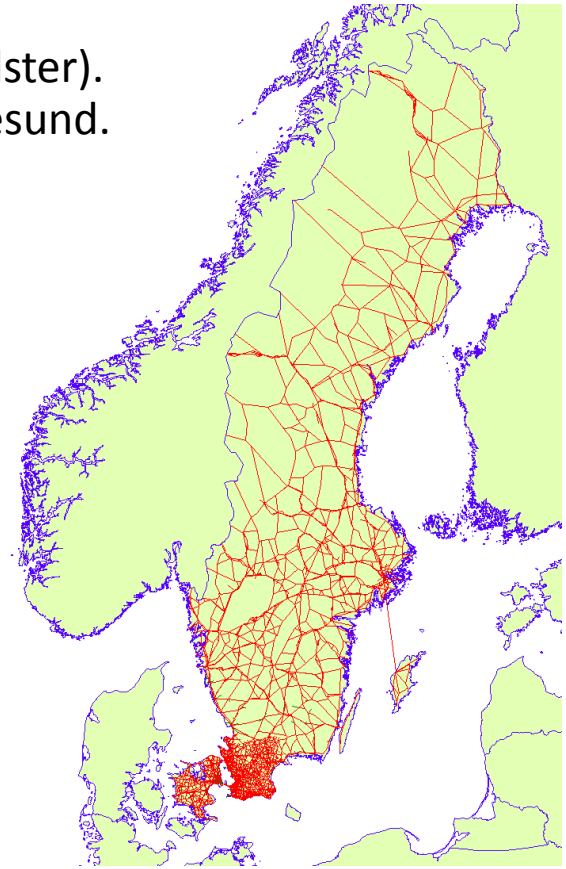
Resor över Öresund i Sampers och danska LTM och ny RVU

Sten Hansen (Region Skåne)
Christina Ripa (Trafikverket, Region syd)

Sampers användardag i Stockholm 15/12-2015

Skånes regionala sampersmodell, Skåne-TASS

- Omfattar även delar av Danmark (Själland, Lolland och Falster). Detta för att kunna hantera de regionala resorna över Öresund.
- Samarbete mellan:
 - Trafikverket Region Syd
 - Region Skåne
 - Malmö stad
- Upphandlad förvaltning av regionala tillämpningar
- Generell förvaltning och utveckling Trafikverket nationellt



TRAFIKVERKET

Nätutläggning och data om Danmark

Basprognos 2040 (1/4-2016)

- Ny områdesindelning
- Dansk socio-ekonomiskindata för basår 2014 och prognosår 2040

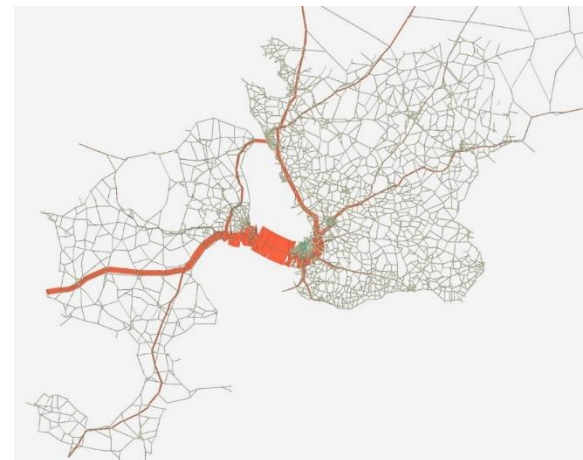


Tilläggsmatriser i Skåne-TASS

(Regionalt framtagna)

1. Fjärresor inom Danmark
2. Resor från Bornholm till Danmark
3. **Långväga** resor med personbil till Danmark, exkl. Kastrup
4. **Långväga** kollektiva resor till Danmark exkl. Kastrup
5. Regionala resor med personbil till Kastrup
6. **Långväga** resor med personbil till Kastrup
7. Regionala och kollektiva resor till Kastrup
8. **Långväga** och kollektiva resor till Kastrup
9. Tung trafik över sundet (karta nedan)

Antal resor:
1 338 fordon
/ÅMD



TRAFIKVERKET

Tilläggsmatriser i Skåne-TASS

(Nationellt framtagna)

10. Lastbil med släp – till övervägande del kopplat mot Samgods
11. Lastbil utan släp – till mindre del kopplat mot Samgods
12. Övrig yrkestrafik – modellberäknat utanför Sampers

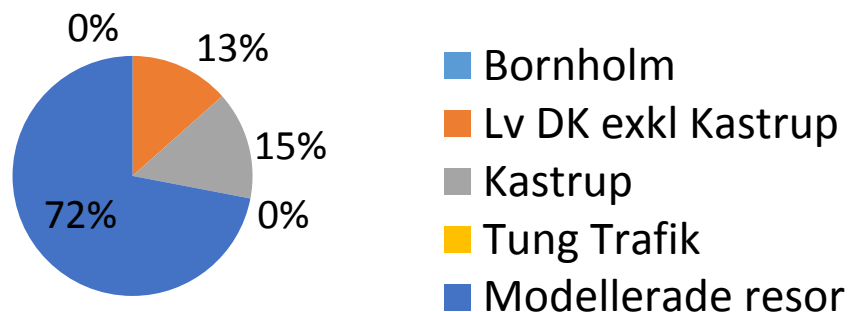


TRAFIKVERKET

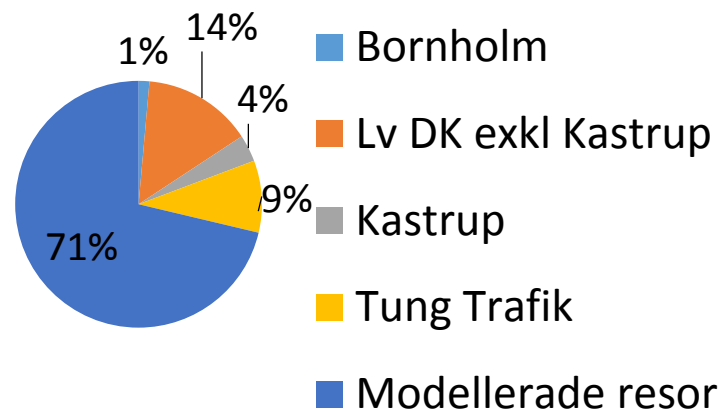
Tilläggsmatriser i Skåne-TASS

Tilläggsmatriserna utgör en betydande del av den totala trafiken över sundet.

Kollektivtrafikresor inkl tilläggsmatriser

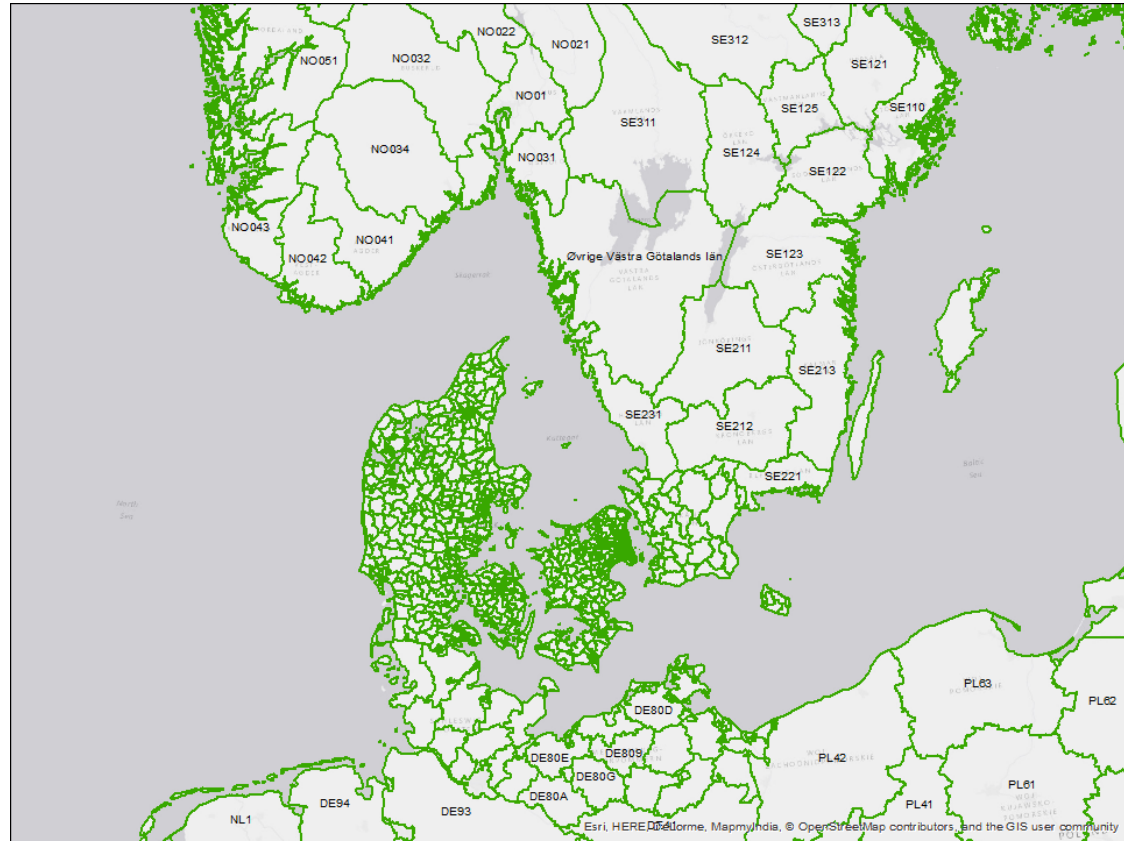


Personbilsresor inkl tilläggsmatriser



Danska LTM

- Landstrafikmodellen är utvecklad 2009-2015
- Kombinerad person- och godsmodell
- Tre nivåer av zonindelning
- Version 1.1 kommer januari 2016 (nationella analyser)
- Basår 2010 och prognosår 2030



TRAFIKVERKET

Resor över Öresund i Sampers och danska LTM

Matriser med resor (turer) över Öresund för Sampers respektive LTM, basår 2010

Från	Till	Sampers*						LTM	
		Personbilar			Resor i kollektivtrafik			Personbilar	Resor i kollektivtrafiken
		Modellresande	Tilläggsmatris	Totalt	Modellresande	Tilläggsmatris	Totalt		
Östra DK	Sverige	5 370	200	5 572	10 886	0	10 886	9 565	18 773
Sverige	Östra DK	11 328	3 362	14 690	22 748	9 166	31 914	9 922	18 773
Totalt (båda riktningarna)		16 698	3 562	20 262	33 635	9 166	42 800	19 487	37 546

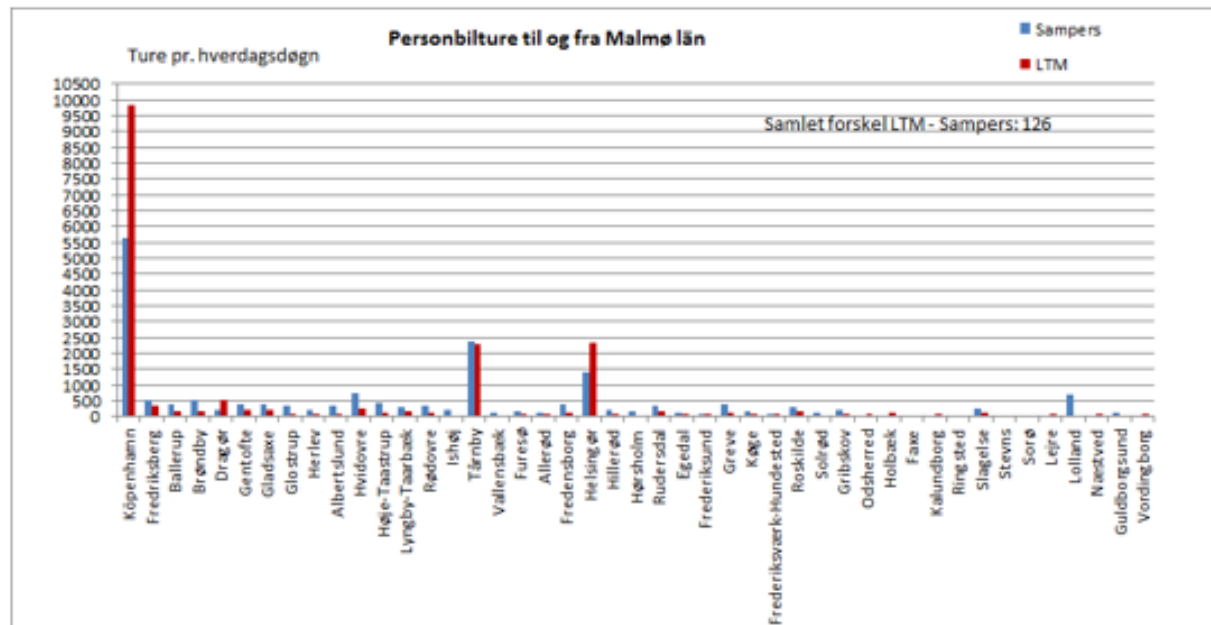
* Transponerade data från Sampers



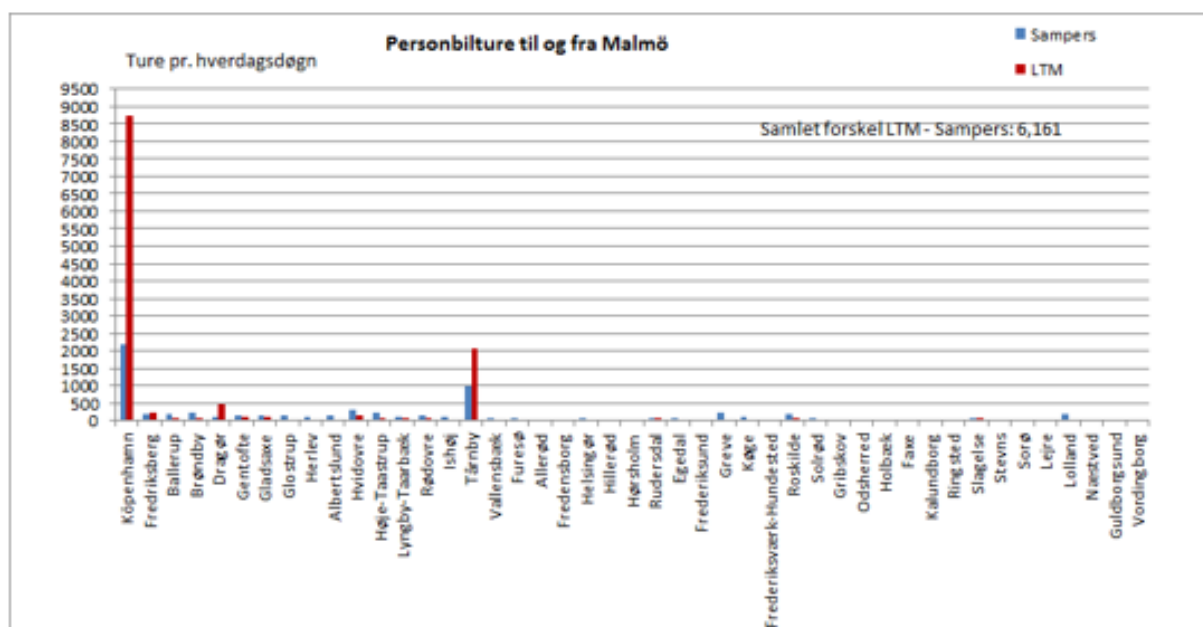
TRAFIKVERKET



Sammenligning af turmatricer Personbiler – Skåne län

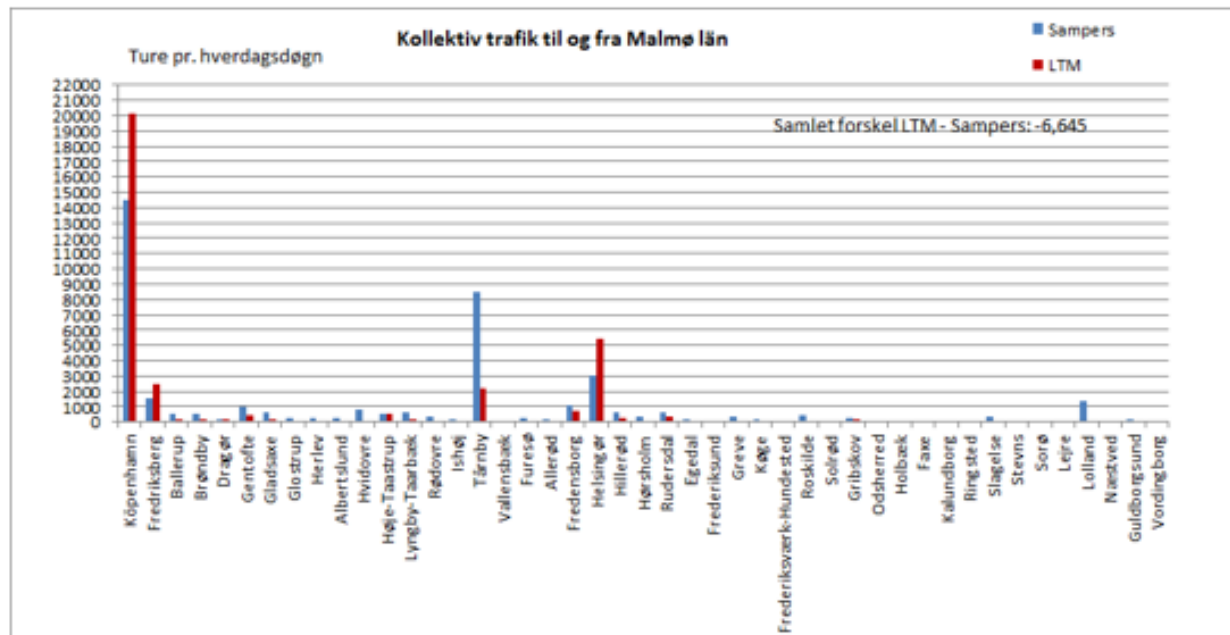


Sammenligning af turmatricer Personbiler – Malmø kommune

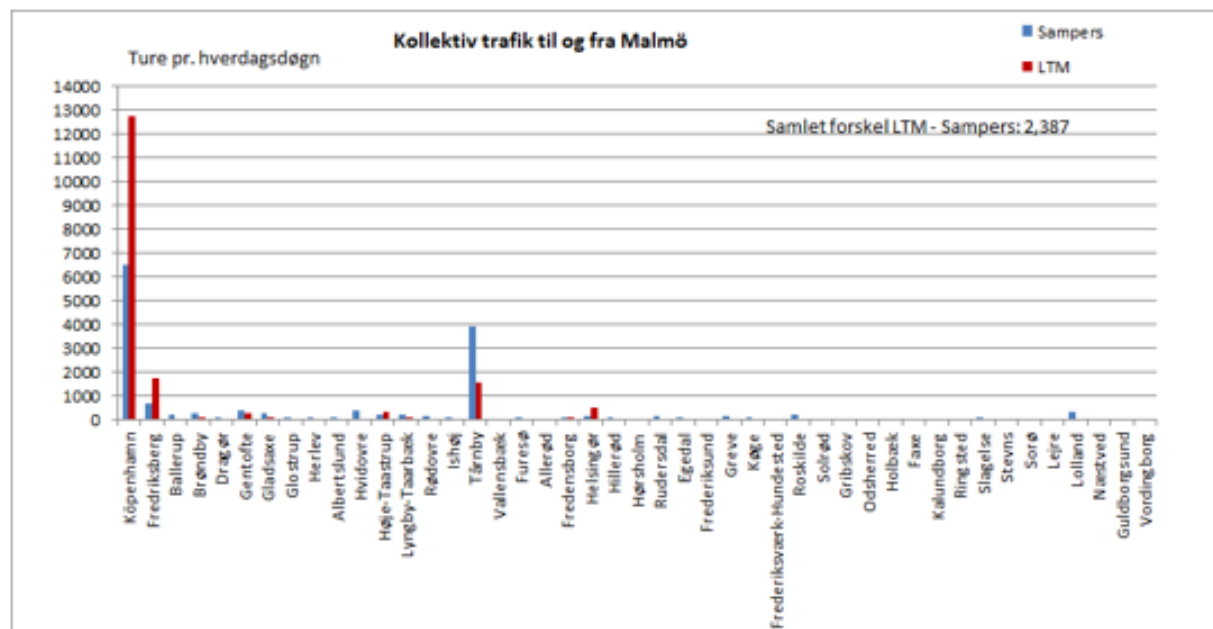


Sammenligning af turmatricer

Kol. trafik – Skåne län



Sammenligning af turmatricer Kol. trafik – Malmø kommune



Målpunkt Kastrup

- Kollektivresor till flyget

Alternativa källor

- Relativa fördelning på tåglinjer från kvalitetsmätning



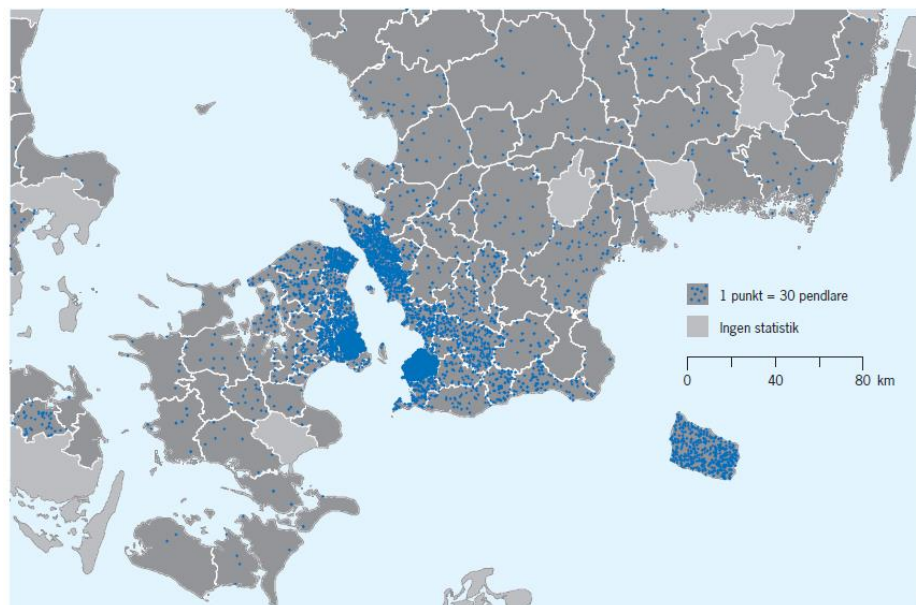
Källa: Öresundståg kvalitetsmätning hösten 2012-2014 (genomsnitt)



TRAFIKVERKET

Resornas geografi

Kartbild från
resvaneundersökningen
februari 2009.



Ny kartläggning av resmönster över Öresund

- Behov av färskare statistik om de cirka 94 000 resenärer som varje dag korsar Öresund
- Elva trafikbolag trafikerar sundet
- Intervjuer hösten 2015 i samarbete med DTU Transport
- Genomfördes vardagar, lördagar och söndagar under sex veckor
- Kompletterande undersökning över Hallandsås



TRAFIKVERKET

Ny kartläggning av resmönster över Öresund

Metod

- Webbenkät med autokodning av start och mål
- Successiv anpassning för att höja svarsfrekvensen (läsplattor och e-post/sms)

Resultat

- Cirka 7 000 användbara svar
- Databas och dokumentation klar mars (?) 2016



TRAFIKVERKET



Tack för visat intresse!

Christina Ripa, christina.ripa@trafikverket.se

Sten Hansen, sten.hansen@skane.se