

**Bullerredovisning**

**5 mötesstationer på Värmlandsbanan  
delen Kristinehamn - Karlstad**

TRV 2012/16988

**Bilaga till förstudie**





Bullerutbredning  
Värmlandsbanan  
sträckan Kristinehamn - Kil

Delområde:  
Alster-Skattkärr

Delsträckningsnummer:  
Karta 1

**Nuläge, år 2012**

Byggnader förutom uthus,  
idrottsanläggningar och  
kyrkor

0 25 50 100 150 200  
m

**Ekvivalent ljudnivå**  
Ljudutbredning 2 m över mark

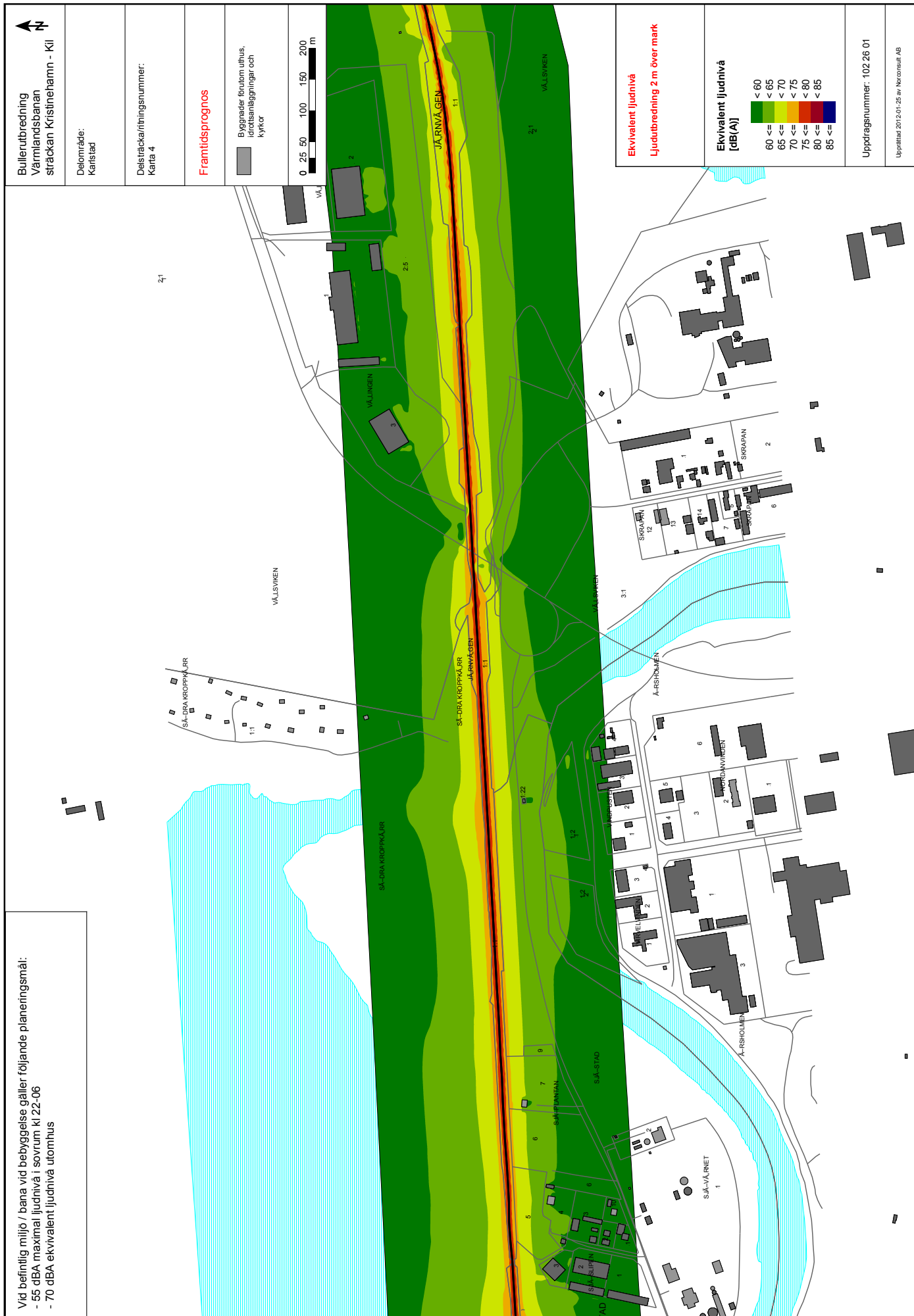
**Ekvivalent ljudnivå [dB(A)]**

	< 60
	60 <= < 65
	65 <= < 70
	70 <= < 75
	75 <= < 80
	80 <= < 85
	85 <=

Uppdragsnummer: 102 26 01

Upprättad 2012-01-25 av Norconsult AB

Vid befintlig miljö / bana vid bebyggelse gäller följande planeringsmål:  
- 55 dBA maximal ljudnivå i sovrum kl 22-06  
- 70 dBA ekvivalent ljudnivå utomhus













Bullerutbredning  
Värmlandsbanan  
sträckan Kristinehamn - Kil

Delområde:  
Alster-Skattkärr

Delsträcka/riningsnummer:  
Karta 5

**Nuläge, år 2012**

Byggnader förutom uthus,  
grönskanläggningar och  
kyrkor

0 25 50 100 150 200  
m

**Ekvivalent ljudnivå**  
**Ljudutbredning 2 m över mark**

**Ekvivalent ljudnivå**  
**[dB(A)]**

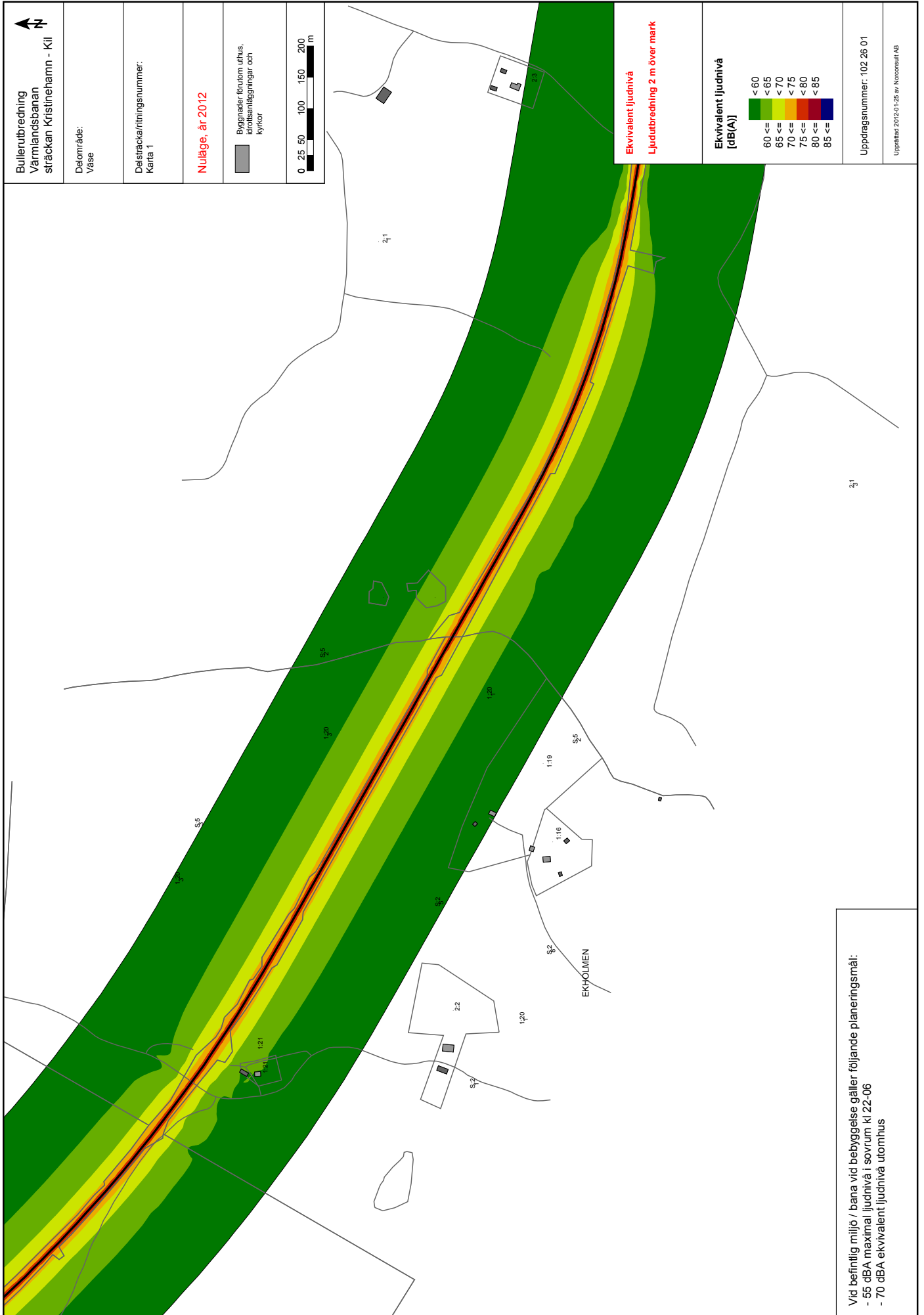
- < 60
- 60 <= < 65
- 65 <= < 70
- 70 <= < 75
- 75 <= < 80
- 80 <= < 85
- 85 <=

Uppdragsnummer: 102 26 01

Upprättad 2012-01-25 av Norconsult AB

Vid befintlig miljö / bana vid bebyggelse gäller följande planeringsmål:  
- 55 dBA maximal ljudnivå i sovrum kl 22-06  
- 70 dBA ekvivalent ljudnivå utomhus







Bullerutbredning  
Värmlandsbanan  
sträckan Kristinehamn - Kl

Delområde:  
A1ster-Skattkärr

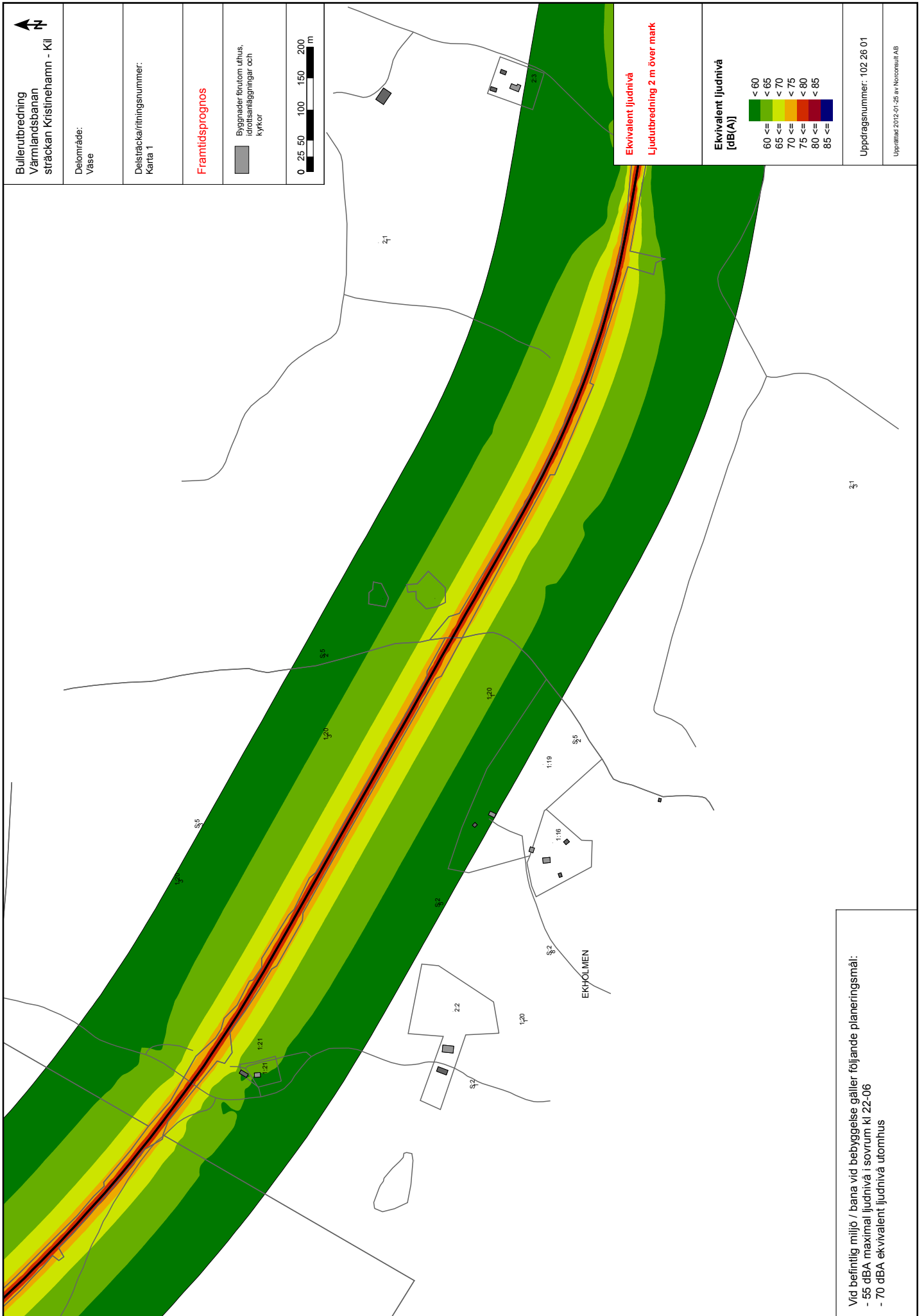
Delsträcka/ritningsnummer:  
Karta 5

**Framtidsprognos**

Byggnader förutom uthus,  
idrottsanläggningar och  
kyrkor

0 25 50 100 150 200  
m

Vid befintlig miljö / bana vid bebyggelse gäller följande planeringsmål:  
- 55 dBA maximal ljudnivå i sovrum kl 22-06  
- 70 dBA ekvivalent ljudnivå utomhus



Bullerutbredning  
Värmlandsbanan  
sträckan Kristinehamn - Kl

Delområde:  
Väse

Delsträcka/ritningsnummer:  
Karta 1

**Framtidsprognos**

Byggnader förutom uthus,  
idrottsanläggningar och  
kyrkor

0 25 50 100 150 200  
m

**Ekvivalent ljudnivå**  
Ljudutbredning 2 m över mark

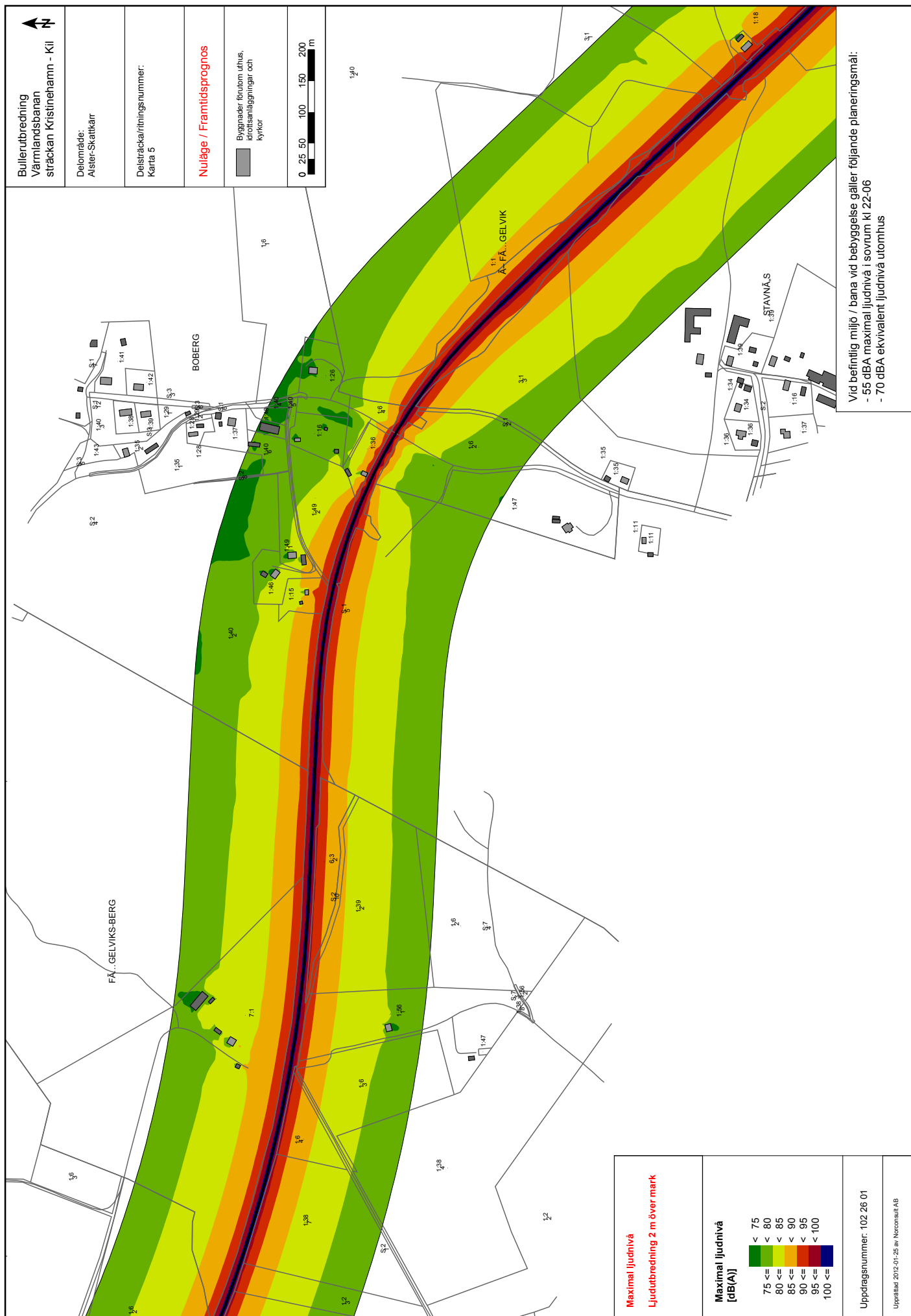
**Ekvivalent ljudnivå  
[dB(A)]**

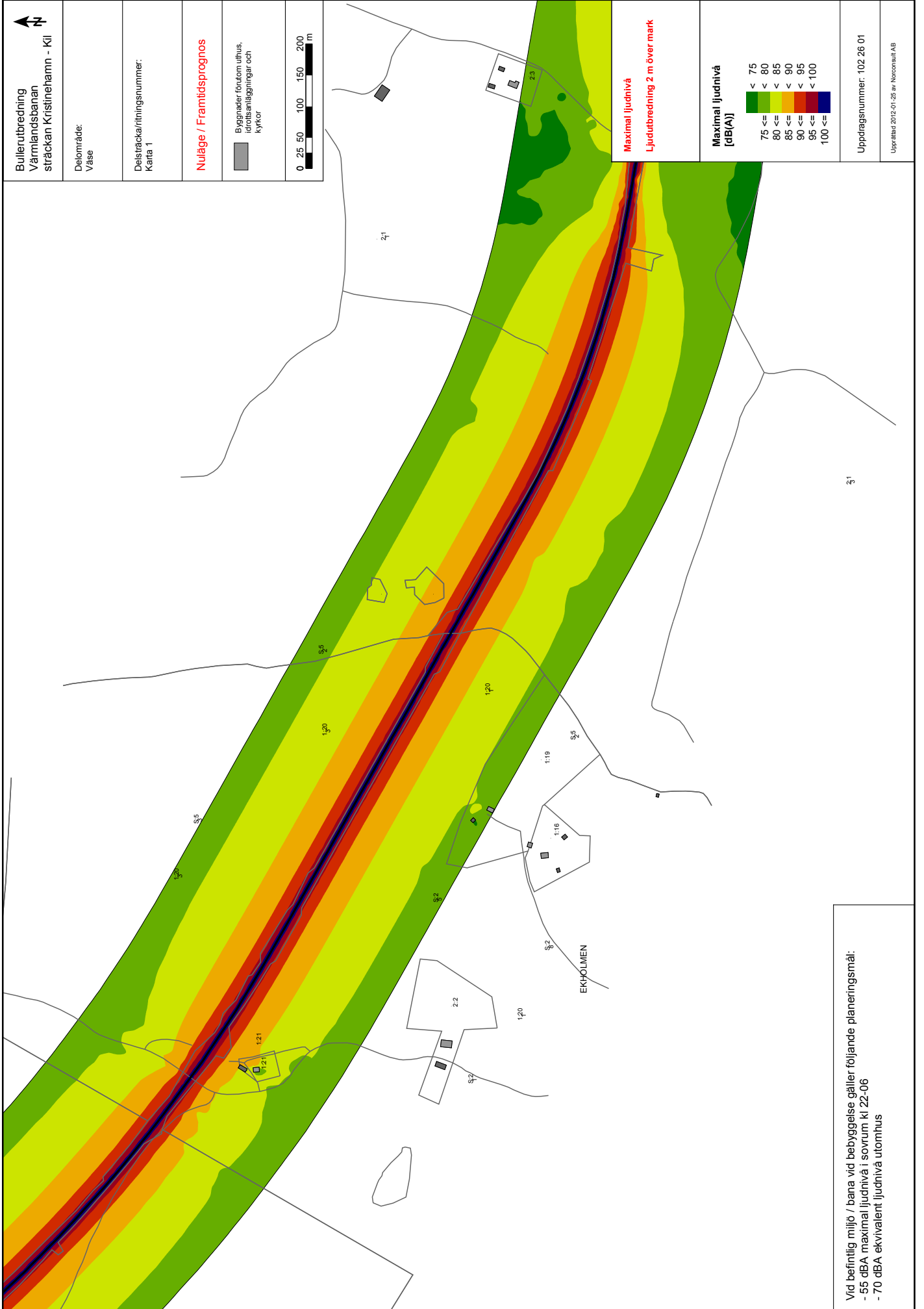
< 60
60 <=
65 <=
70 <=
75 <=
80 <=
85 <=

Uppdragsnummer: 102 26 01

Upprättad 2012-01-25 av Norconsult AB

Vid befintlig miljö / bana vid bebyggelse gäller följande planeringsmål:  
- 55 dBA maximal ljudnivå i sovrum kl 22-06  
- 70 dBA ekvivalent ljudnivå utomhus

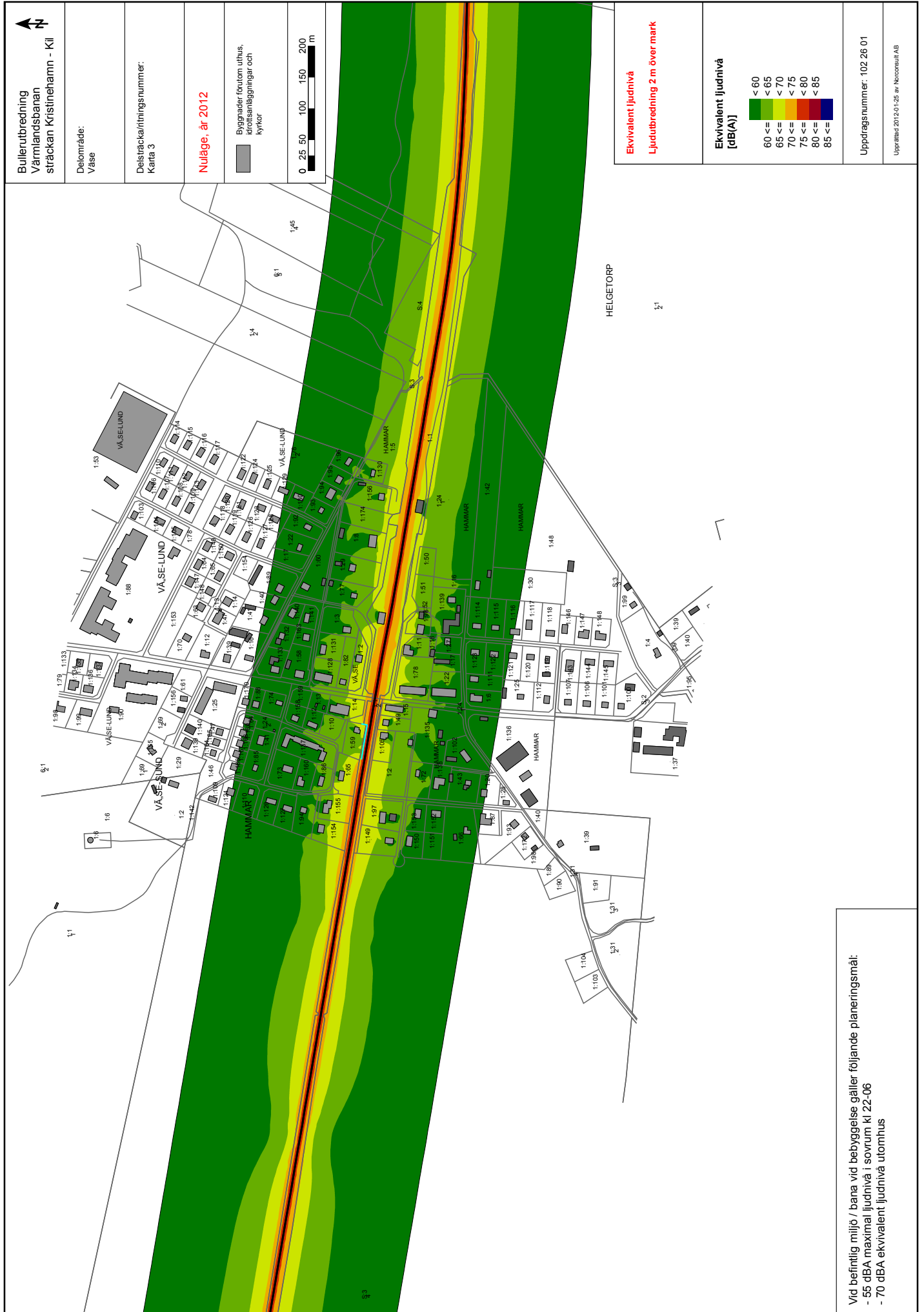






Vid befintlig miljö / bana vid bebyggelse gäller följande planeringsmål:  
 - 55 dBA maximal ljudnivå i sovrum KI 22-06  
 - 70 dBA ekvivalent ljudnivå utomhus





Bullerutbredning  
Värmlandsbanan  
sträckan Kristinehamn - Kil

Delområde:  
Väse

Delsträcka/ritningsnummer:  
Karta 3

**Nuläge, år 2012**

Byggnader förutom uthus,  
idrottsanläggningar och  
kyrkor

0 25 50 100 150 200  
m

**Ekvivalent ljudnivå**  
Ljudutbredning 2 m över mark

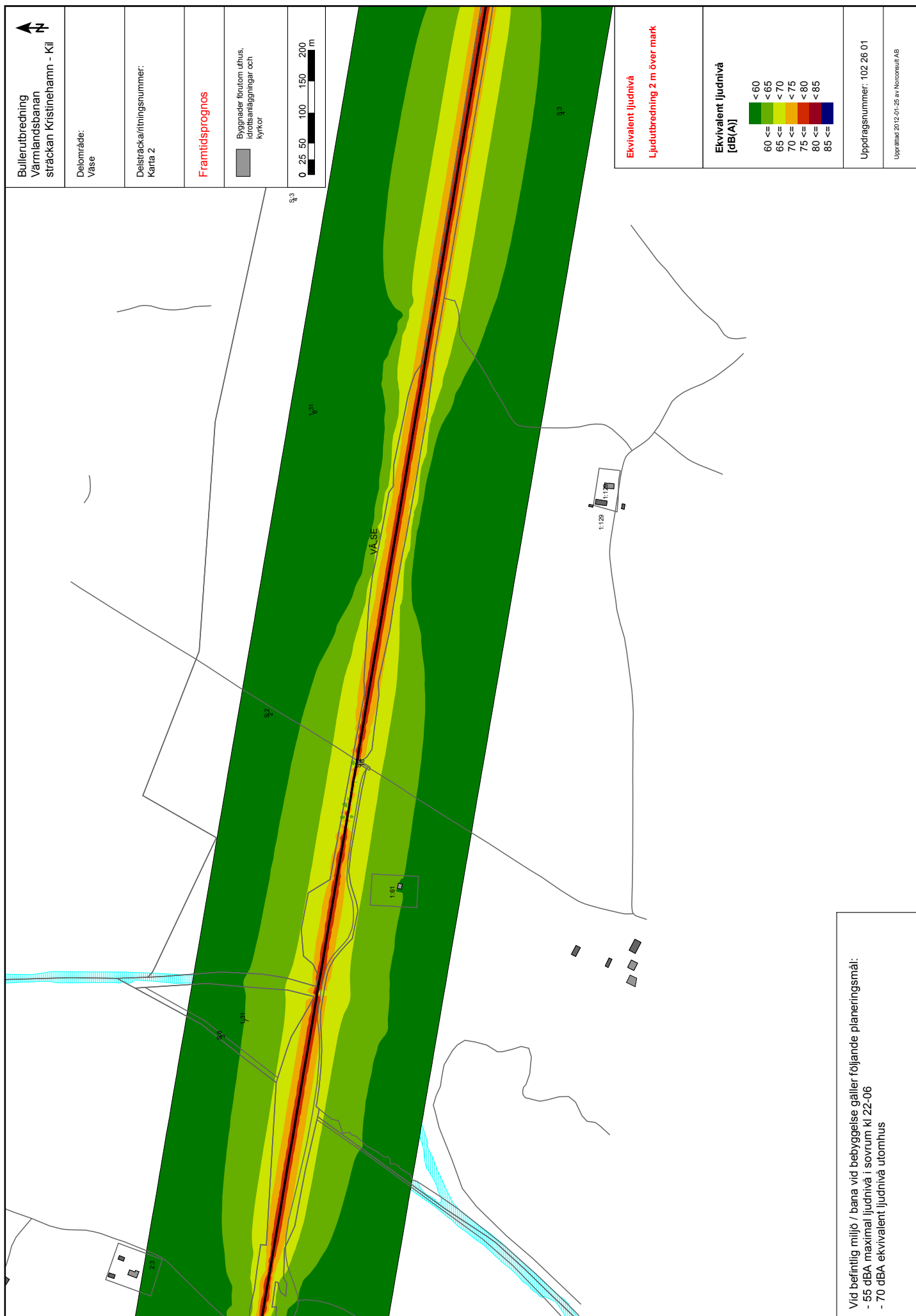
**Ekvivalent ljudnivå**  
[dB(A)]

< 60
60 <=
65 <=
70 <=
75 <=
80 <=
85 <=

Uppdragsnummer: 102 26 01

Uppfällad 2012-01-25 av Necoreconsult AB

Vid befintlig miljöö / bana vid bebyggelse gäller följande planeringsmål:  
- 55 dBA maximal ljudnivå i sovrum kl 22-06  
- 70 dBA ekvivalent ljudnivå utomhus



Bullerutbredning  
Värmlandsbanan  
sträckan Kristinehamn - Kil

Delområde:  
Väse

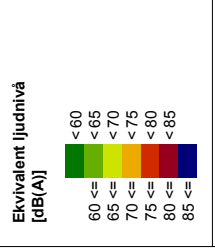
Delsträcka/ritningsnummer:  
Karta 2

**Framtidsprognos**

Bognader förutom tåhus,  
planeringsgator och  
kyrkor

0 25 50 100 150 200 m

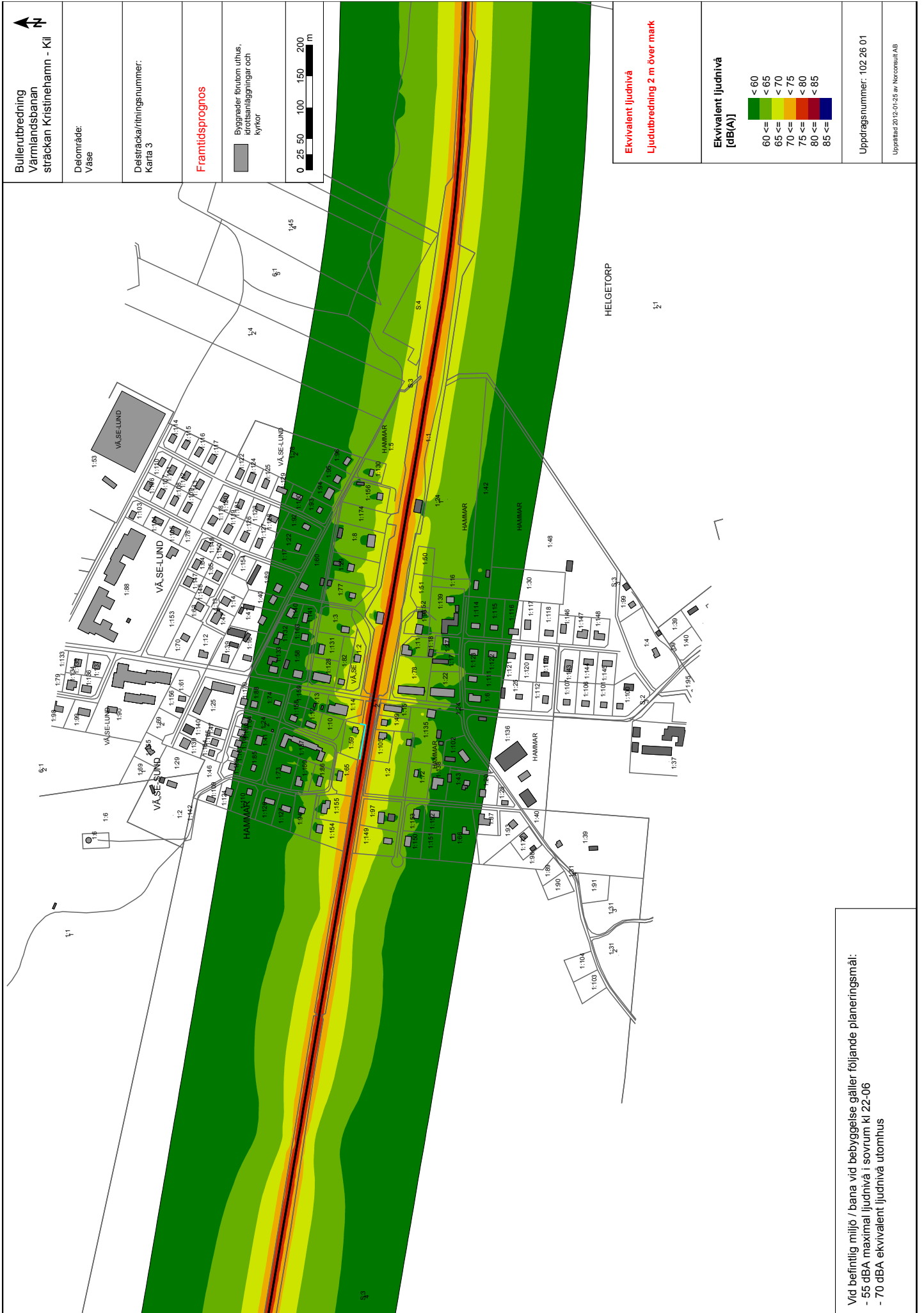
**Ekvivalent ljudnivå**  
Ljudutbredning 2 m över mark

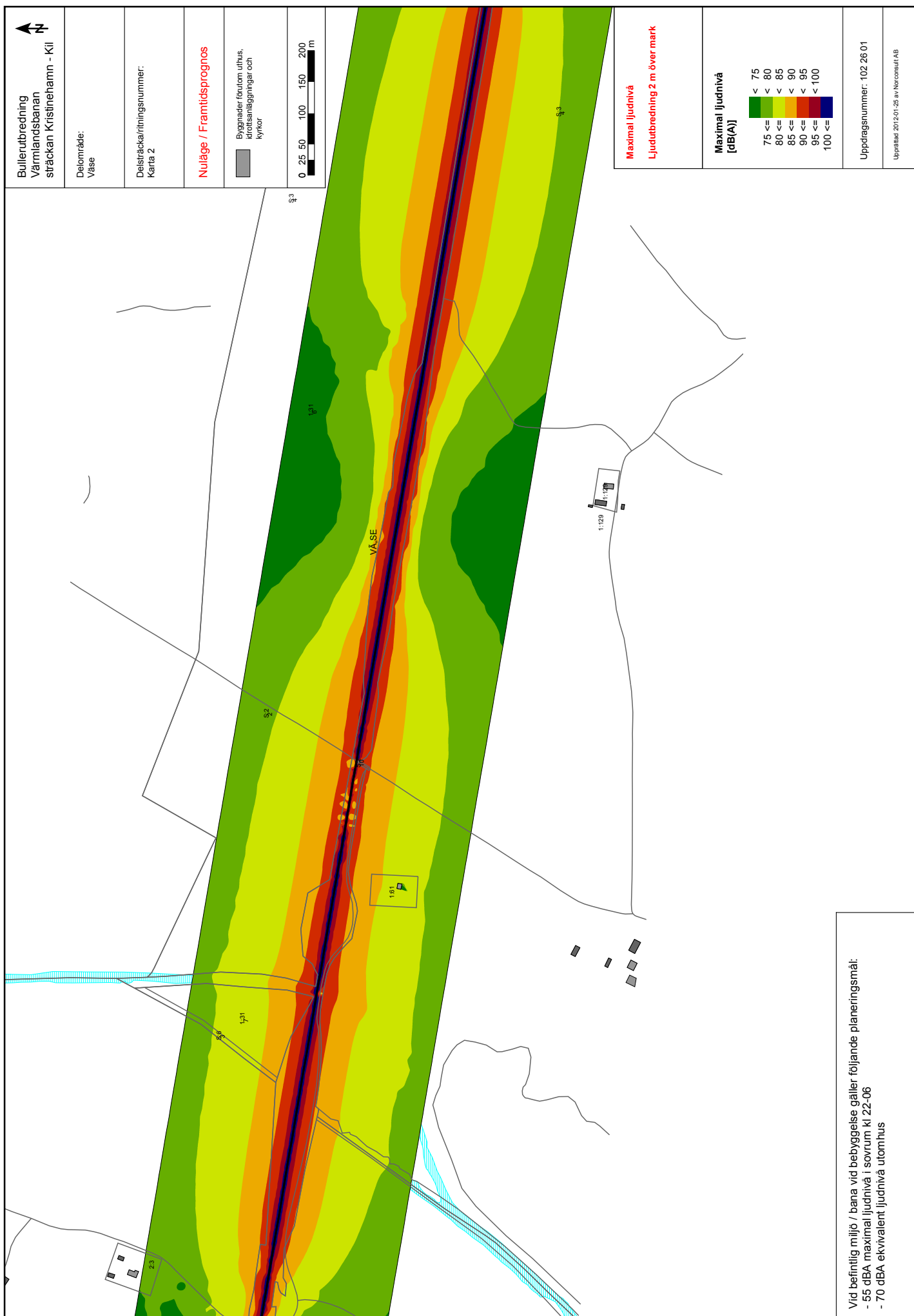


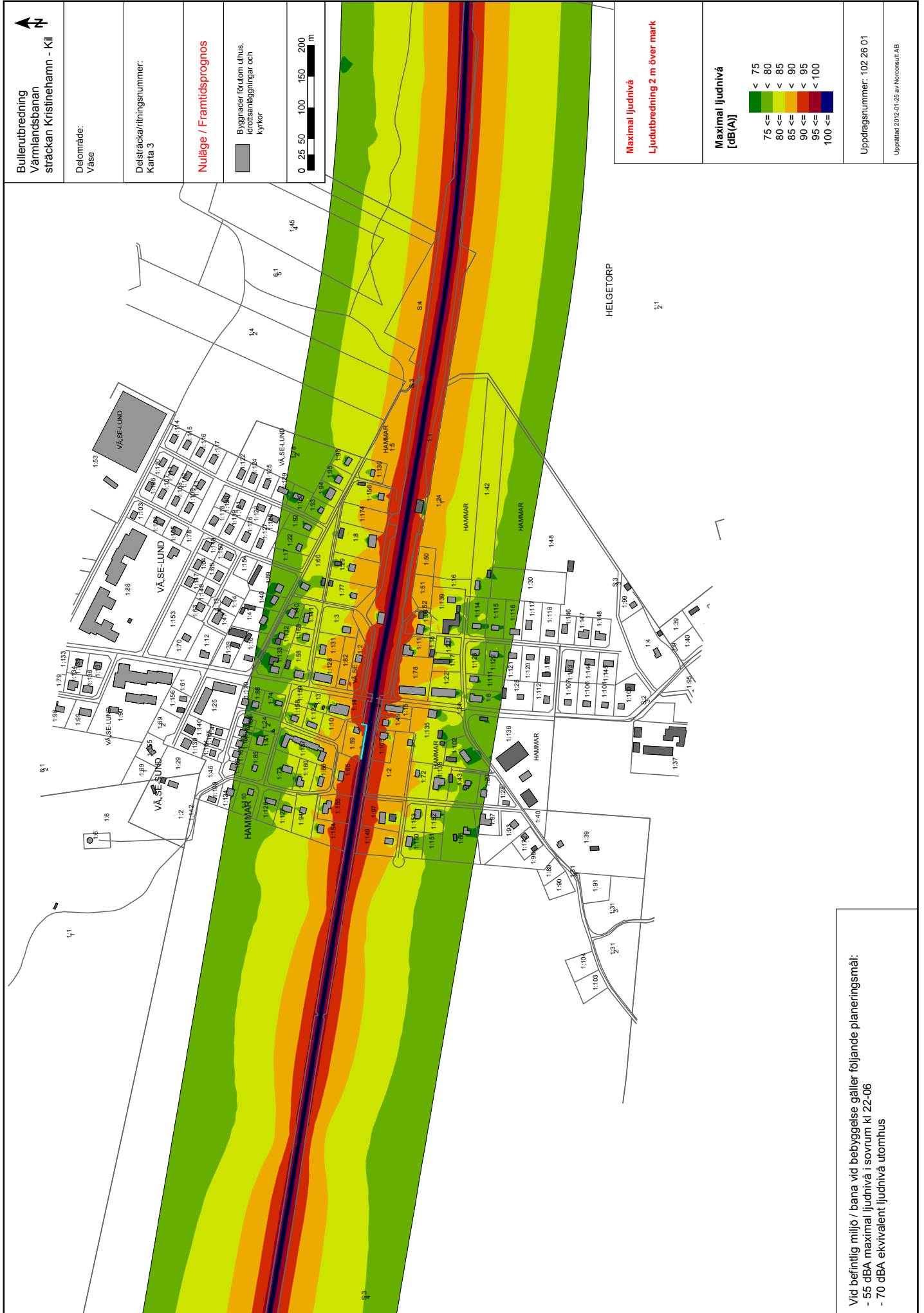
Uppdragsnummer: 102 26 01

Upprättad 2012-01-25 av Norconsult AB

Vid befintlig miljö / bana vid bebyggelse gäller följande planeringsmål:  
- 55 dBA maximal ljudnivå i sovrum kl 22-06  
- 70 dBA ekvivalent ljudnivå utomhus









Vid befintlig miljö / bana vid bebyggelse gäller följande planeringsmål:  
 - 55 dBA maximal ljudnivå i sovrum kl 22-06  
 - 70 dBA ekvivalent ljudnivå utomhus









Bullerutbredning  
Värmlandsbanan  
sträckan Kristinehamn - Kil

Delområde:  
Väse

Delsträcka/ritningsnummer:  
Karta 6

**Framtidsprognos**

Byggnader förutom uthus,  
drömsanläggningar och  
lyktor

0 25 50 100 150 200  
m

**Ekvivalent ljudnivå**  
Ljudutbredning 2 m över mark

**Ekvivalent ljudnivå [dB(A)]**

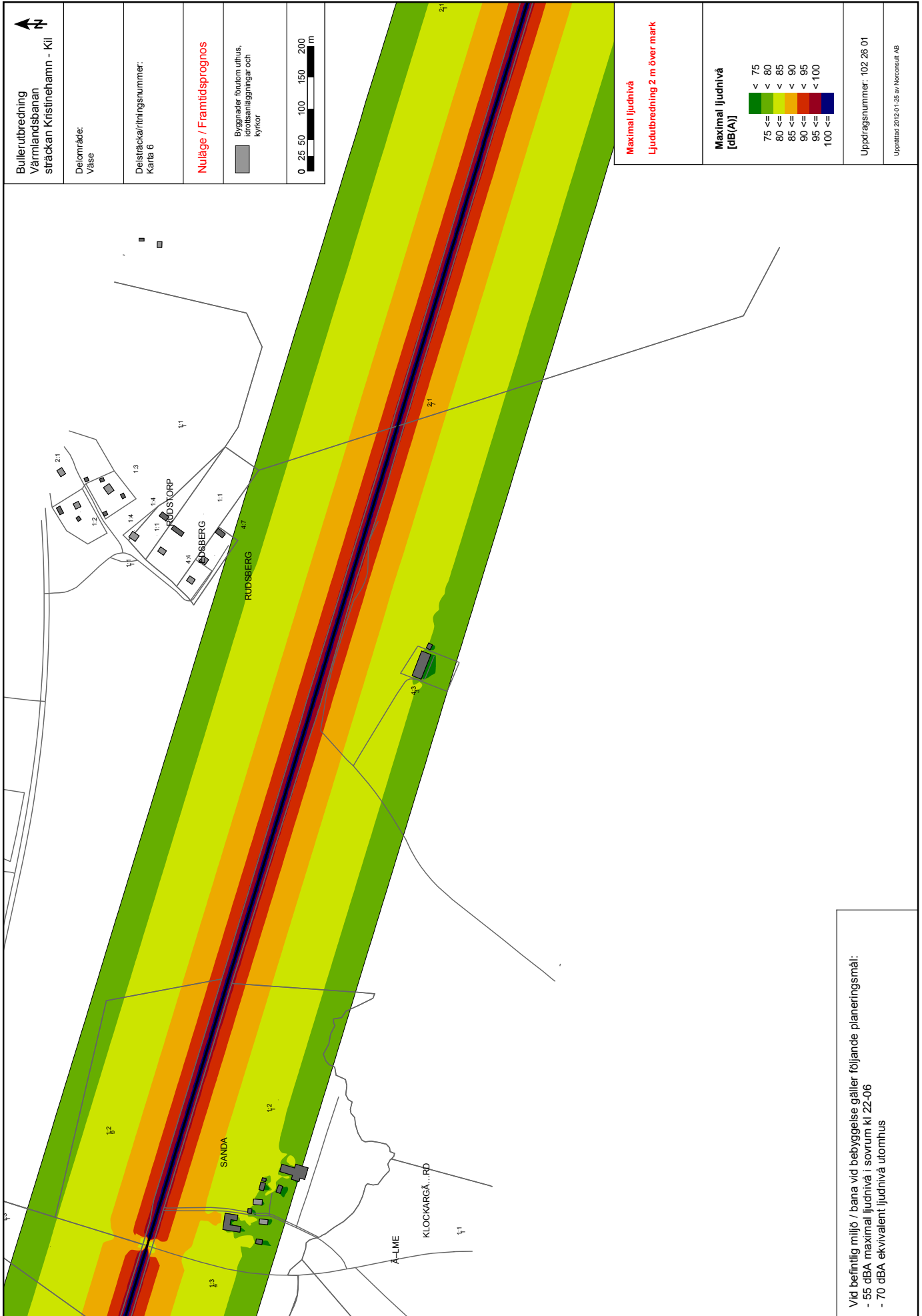
< 60
60 <=
65 <=
70 <=
75 <=
80 <=
85 <=

Uppdragsnummer: 102.26.01

Upprättad 2012-01-25 av: Nicconsult AB

Vid befintlig miljöö / bana vid bebyggelse gäller följande planeringsmål:  
- 55 dBA maximal ljudnivå i sovrum kl 22-06  
- 70 dBA ekvivalent ljudnivå utomhus







Bullerutbredning  
Värmlandsbanan  
sträckan Kristinehamn - Kil

Delområde:  
Kristinehamn

Delsträcker/finningsnummer:  
Karta 1

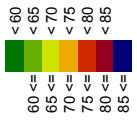
**Nuläge, år 2012**

Byggnader förutom uthus,  
läroanställningar och  
kyrkor

0 25 50 100 150 200  
m

**Ekvivalent ljudnivå**  
**Ljudutbredning 2 m över mark**

**Ekvivalent ljudnivå**  
**[dB(A)]**

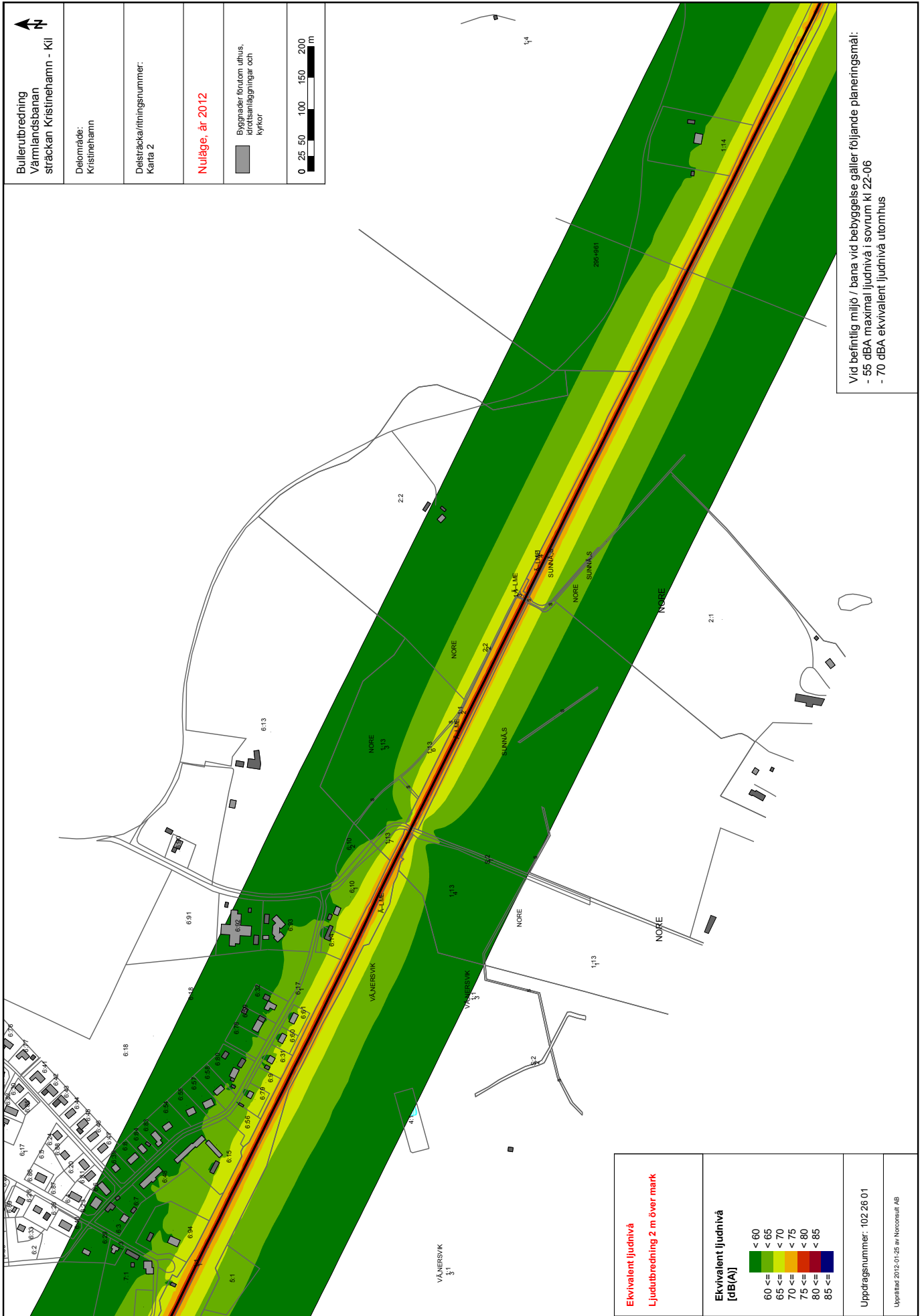


Uppdragsnummer: 102 26 01

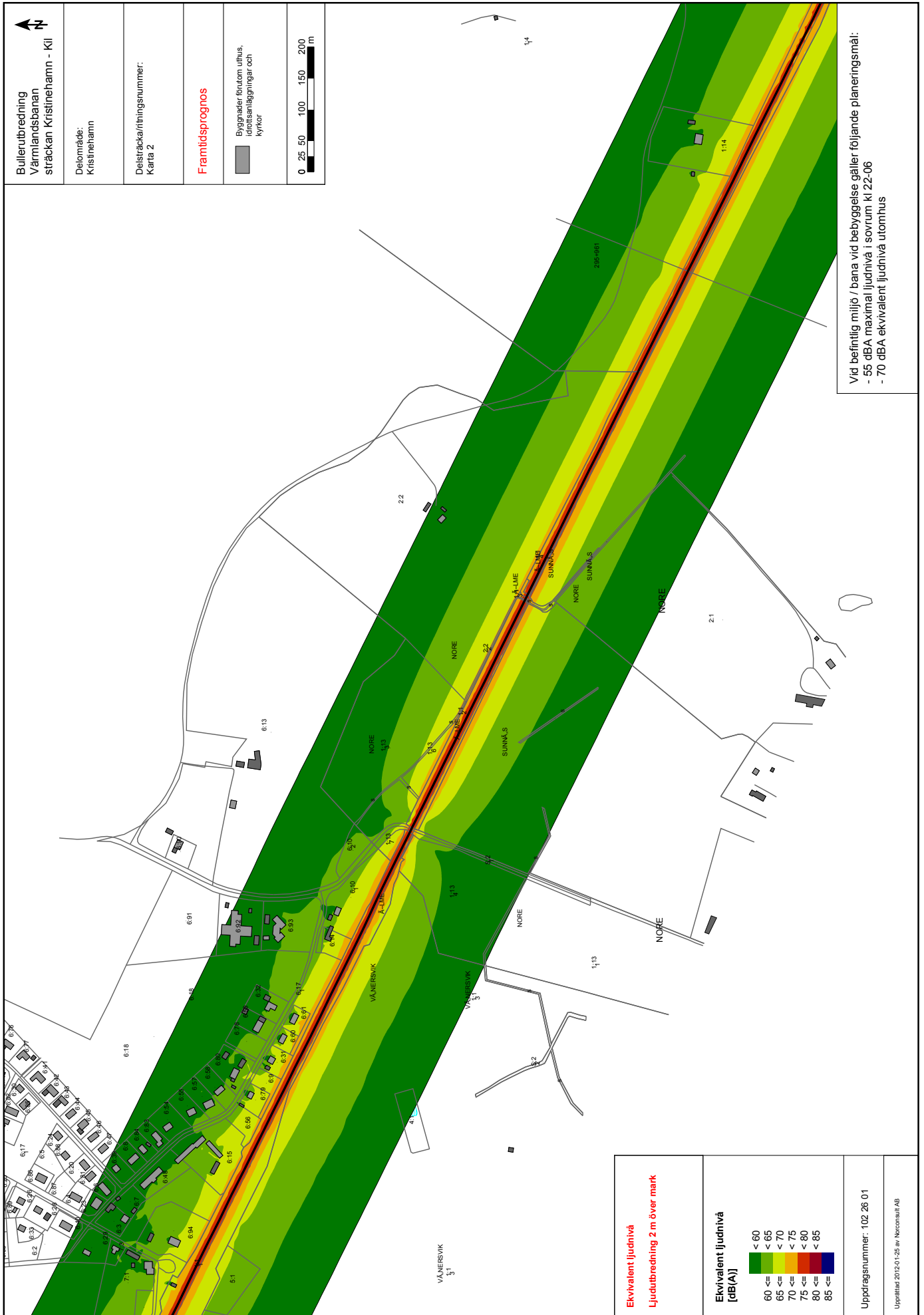
Upprättat 2012-01-26 av Nercosult AB

Vid befintlig miljö / bana vid bebyggelse gäller följande planeringsmål:  
- 55 dBA maximal ljudnivå i sovrum kl 22-06  
- 70 dBA ekvivalent ljudnivå utomhus









Bullerutbredning  
Värmlandsbanan  
sträckan Kristinehamn - Käl

Delområde:  
Kristinehamn

Delsträcka/ringsnummer:  
Karta 2

**Framtidsprognos**

Byggnader främkom uthus,  
lokalsanläggningar och  
kyrkor

0 25 50 100 150 200  
m

Vid befintlig miljö / bana vid bebyggelse gäller följande planeringsmål:  
- 55 dBA maximal ljudnivå i sovrum kl 22-06  
- 70 dBA ekvivalent ljudnivå utomhus

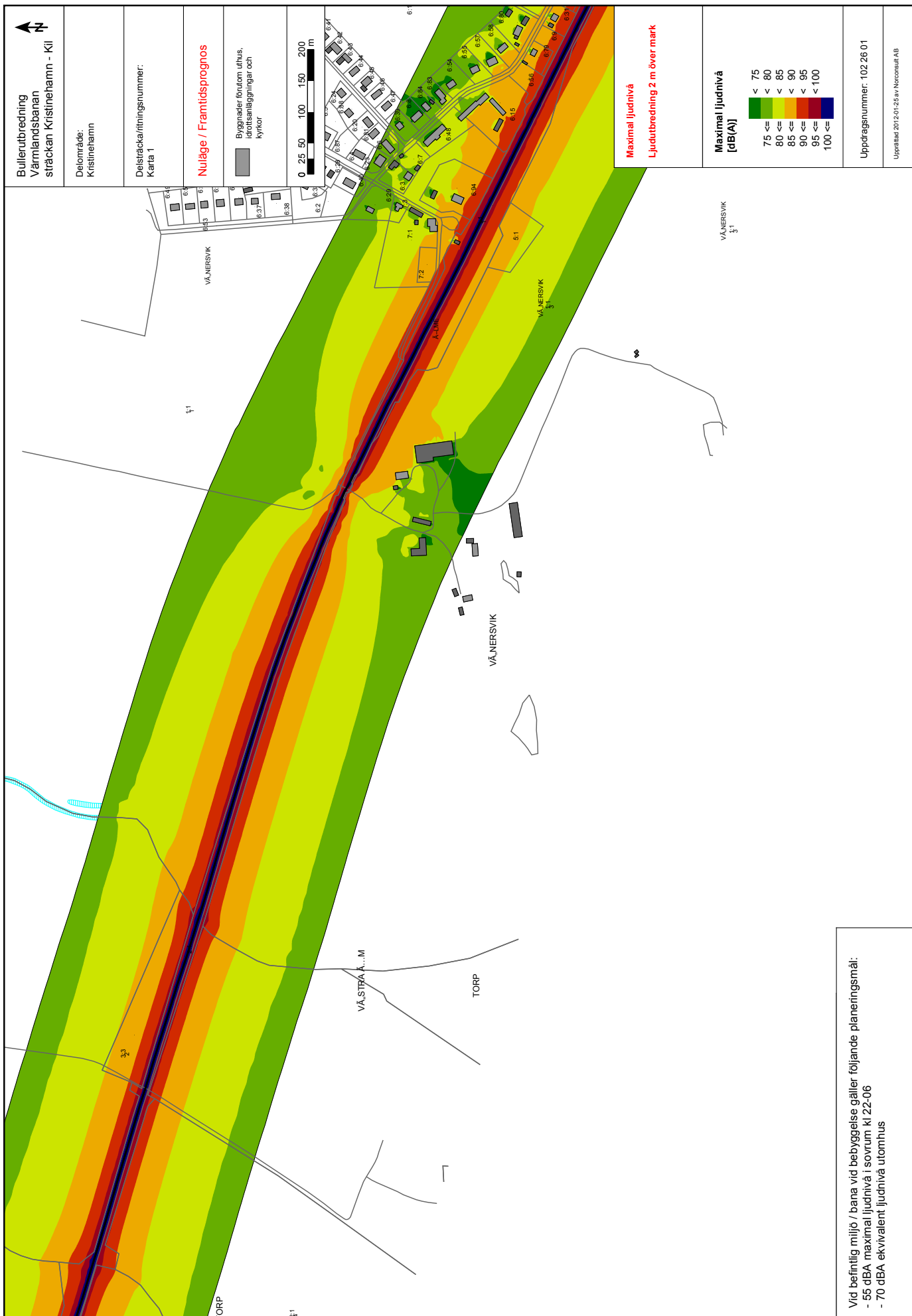
**Ekvivalent ljudnivå**  
Ljudutbredning 2 m över mark

**Ekvivalent ljudnivå**  
[dB(A)]

- < 60
- 60 <= < 65
- 65 <= < 70
- 70 <= < 75
- 75 <= < 80
- 80 <= < 85
- 85 <=

Uppdragsnummer: 102 26 01

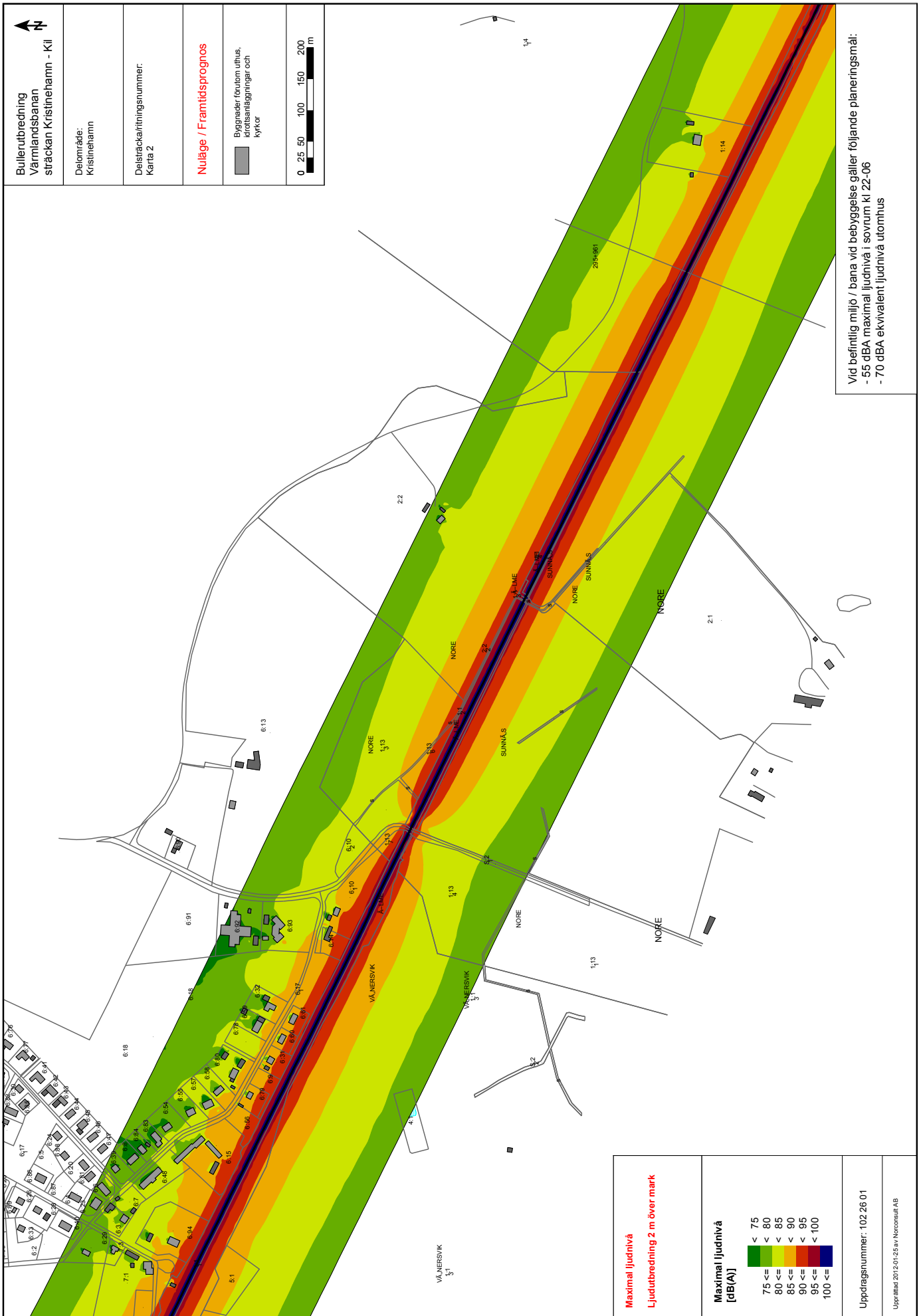
Upprättad 2012-01-26 av Nacomult AB



Vid befintlig miljö / bana vid bebyggelse gäller följande planeringsmål:  
 - 55 dBA maximal ljudnivå i sovrum kl 22-06  
 - 70 dBA ekvivalent ljudnivå utomhus

Uppdragsnummer: 102 26 01

Upprättad 2012-01-25 av Norconsult AB



**Bullerutbredning**  
**Värmlandsbanan**  
**sträckan Kristinehamn - Kil**

Delområde:  
 Kristinehamn

Delsträckningsnummer:  
 Karta 2

**Nuläge / Framtidsprognos**

Byggnader förutom utthus,  
 kyrkor och  
 kyrkor

0 25 50 100 150 200  
 m

Vid befintlig mitjö / bana vid bebyggelse gäller följande planeringsmål:  
 - 55 dBA maximal ljudnivå i sovrum kl 22-06  
 - 70 dBA ekvivalent ljudnivå utomhus

<p><b>Maximal ljudnivå</b>                  Ljudutbredning 2 m över mark</p>	<p><b>Maximal ljudnivå</b>                  [dB(A)]</p> <table border="1"> <tr><td>&lt; 75</td></tr> <tr><td>75 &lt;= &lt; 80</td></tr> <tr><td>80 &lt;= &lt; 85</td></tr> <tr><td>85 &lt;= &lt; 90</td></tr> <tr><td>90 &lt;= &lt; 95</td></tr> <tr><td>95 &lt;= &lt; 100</td></tr> <tr><td>100 &lt;=</td></tr> </table>	< 75	75 <= < 80	80 <= < 85	85 <= < 90	90 <= < 95	95 <= < 100	100 <=	<p>Uppdragsnummer: 102 26 01</p> <p>Upprättad 2012-01-25 av Norconsult AB</p>
< 75									
75 <= < 80									
80 <= < 85									
85 <= < 90									
90 <= < 95									
95 <= < 100									
100 <=									