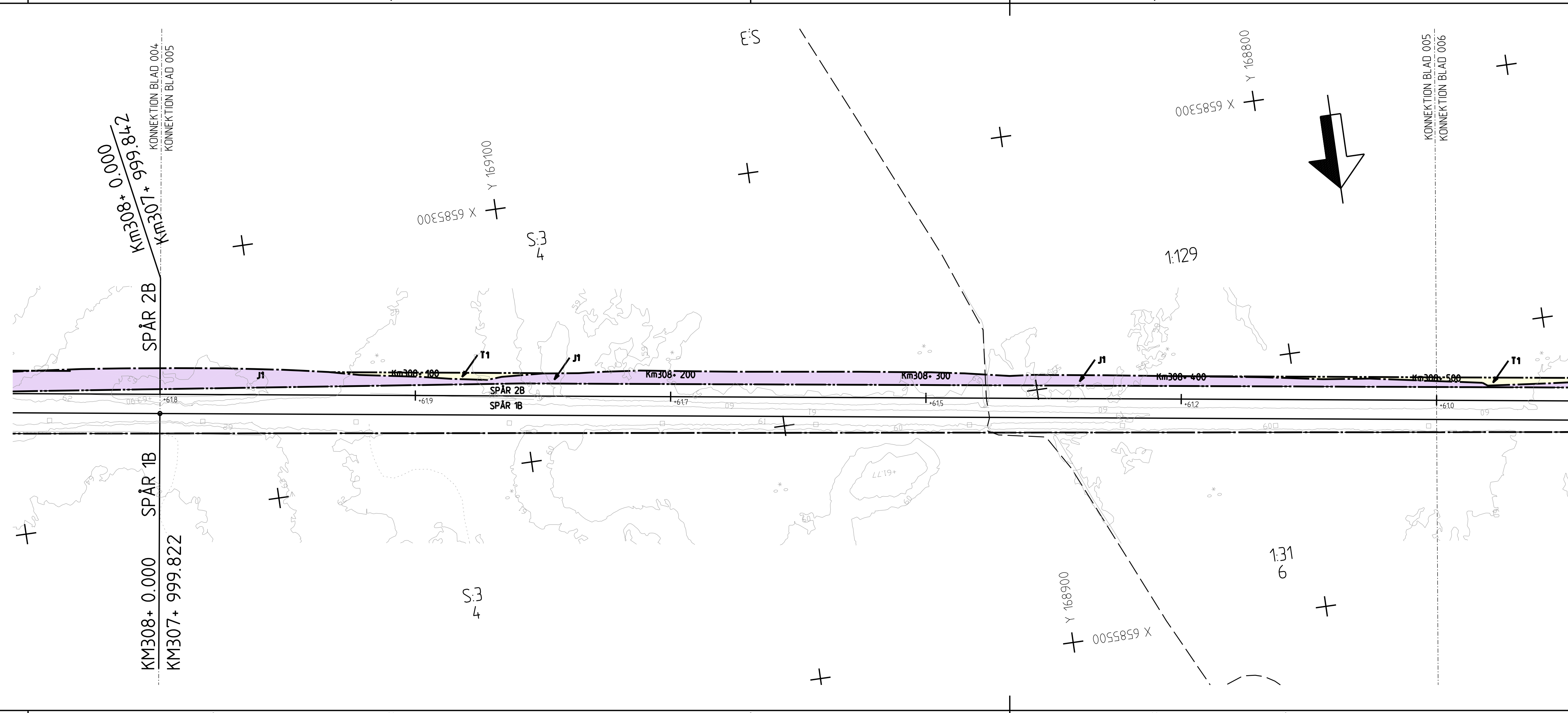


Den här ritning är Trafikverkets egendom. Allt obehörigt begagnande av ritningen beivras enligt lag.  
TRAFIKVERKET



### BETECKNINGAR

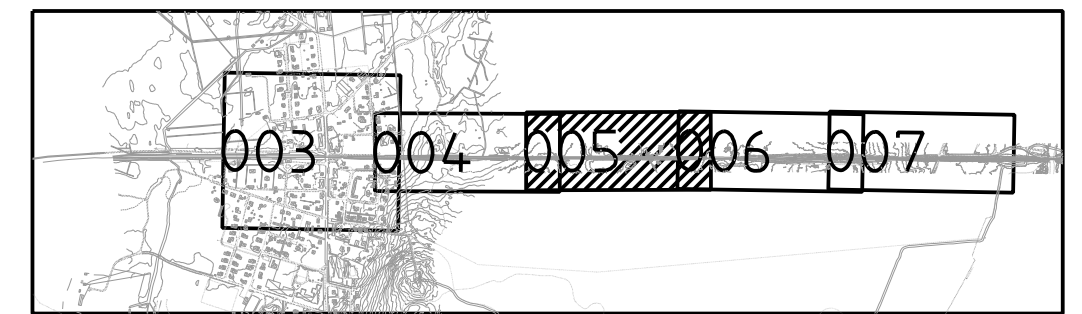
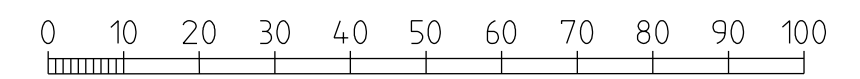
- GRÄNSER**
- GRÄNS FÖR JÄRNVÄGSMARK
  - AVGRÄNSNING MELLAN OLIKA TYPER AV MARKANSPRÅK
  - FASTIGHETSGRÄNS
- BYGGLOV**
- B1** BYGGLOV KRÄVS INTE FÖR UPPLAG
- MARKANSPRÅK**
- J** NY JÄRNVÄGSMARK MED ÄGANDERÄTT
  - V** NYTT VÄGOMRÅDE MED VÄGRÄTT
  - Vi** NYTT VÄGOMRÅDE MED INSKRÄNKT VÄGRÄTT
  - T** TILFÄLLIG NYTT JANDERÄTT FÖR ARBETSOMRÅDE/UPPLAG/ETABLERING
- J1** NY JÄRNVÄGSMARK MED ÄGANDERÄTT. TILFÄLLIG NYTT JANDERÄTT FÖR ARBETSOMRÅDE. FRÅN BYGGSTART AV FÖRBEREDANDE ARBETEN TILL TVÅ MÅNADER EFTER GODKÄND SLUTBESIKTNING
- V1** NYTT VÄGOMRÅDE MED ÄGANDERÄTT. TILFÄLLIG NYTT JANDERÄTT FÖR ARBETSOMRÅDE. FRÅN BYGGSTART AV FÖRBEREDANDE ARBETEN TILL TVÅ MÅNADER EFTER GODKÄND SLUTBESIKTNING
- Vi1** NYTT VÄGOMRÅDE MED INSKRÄNKT VÄGRÄTT FÖR STÖDMUR. TILFÄLLIG NYTT JANDERÄTT FÖR ARBETSOMRÅDE. FRÅN BYGGSTART AV FÖRBEREDANDE ARBETEN TILL TVÅ MÅNADER EFTER GODKÄND SLUTBESIKTNING
- T1** TILFÄLLIG NYTT JANDERÄTT FÖR ARBETSOMRÅDE/UPPLAG/ETABLERING. FRÅN BYGGSTART AV FÖRBEREDANDE ARBETEN TILL TVÅ MÅNADER EFTER GODKÄND SLUTBESIKTNING

### ÖVRIGA BETECKNINGAR PÅ PLANKARTAN

- Km 13+000** SPÅRLINJE MED LÄNGDMÄTNING OCH HÖJD PÅ RÖK
- NY VÄXEL**
- SKYDDSAÖTGÄRDER**
- MARKERING ELLER AVGRÄNSNING AV SKYDDSAÖTGÄRDER
- S1** Erbjudande om butlerskyddsåtgärder utanför järnvägsmark i form av fasad/fensteråtgärd. Erbjudandet gäller om närmare undersökningar visar att åtgärd erfordras för att riktvärdena 45 dBA maximalnivå inomhus för bostäder inte ska överskridas. Vid tillämpningen ska hänsyn tas till vad som är tekniskt möjligt och ekonomiskt rimligt.
- S2** Erbjudande om butlerskyddsåtgärder utanför järnvägsmark i form av lokalt skydd vid uteplats. Erbjudandet gäller om närmare undersökningar visar att åtgärd erfordras för att riktvärdena 70 dBA maximalnivå utomhus vid uteplats för bostäder inte ska överskridas. Vid tillämpningen ska hänsyn tas till vad som är tekniskt möjligt och ekonomiskt rimligt.

### ILLUSTRATIONER PÅ PLANKARTAN (FASTSTÄLLS E.J.)

- NY PLATTFORM
- FRAMTIDA PLATTFORM
- SPÅR OCH VÄXEL SOM RIVS
- TEKNIKBYGGNAD
- BYGGNAD SOM RIVS
- LÄNGDMÄTNING
- HUVUDLÄNGDMÄTNING LIGGER I SPÅRMITT 1
- COORDINATSYSTEM
- I PLAN: SWEREF 99 13 30
- I HÖJD: RH 2000
- GRUNDKARTAN ÄR DATERAD 2014-04-15



ARBETSKOPIA 2015-03-20

<b>ATKINS</b>	GRANSKAD Y-A KANG GODKÄND	UPPDRAGSNUMMER 2011856 DATUM	PROJEKT / ENTREPRENADNAMN MÖTESSTATIONER KIL-LAXÅ DELEN VÄSE
	<b>TRAFIKVERKET</b> VÄSE MÖTESSTATIONER KIL-LAXÅ, VÄSE (LAXÅ) - (KARLSTAD VÄLSVIKEN) PLANKARTA		SKED JÄRNVÄGSPLAN TEKNIKOMRÅDE GEMENSAM KM 308+000-308+500 SKALA 1:1000 RITNINGSNR PROJEKT 7777-11-160 RITNINGSNR FÖRVALTNING 005 NÄSTA BL 006 REV 383
KONSTRUERAD AV ATKINS/RK	GRANSKAD AV	GODKÄND AV	DATUM
FORMAT A3FF	RITNINGSNR FÖRVALTNING	BLAD	NÄSTA BL