

Hamnbanan Göteborg, Dubbelspår Eriksberg – Pölsebo

Hamnbanan Göteborg, dubbelspår Eriksberg – Pölsebo,
Vattenverksamhet, Teknisk beskrivning

Projektnummer: 108 793

Dokumentnummer: 108793-04-010-201




Bilaga 1

Kartor – Geologi, avrinningsområden, grundvattenrör


2016-04-15

Skapad av: Ingvar Rhen	Internt granskad av: Magnus Liedholm	Uppdragsansvarig: Lina Magnusson
Version/Revideringsdatum: -/-	Datum för interngranskning: 2015-12-08	Uppdragsnummer: 2343005000
Revidering kapitel:	Revideringen avser:	

	Projektnamn/ Teknikområde: Hamnbanan Göteborg, Dubbelspår Eriksberg – Pölsebo	Sidnr: 1 (11)	
		Projektnummer: 108 793	
		Dokumentnummer projekt: 108793-04-010-201	
Produkt:	Dokumentbeteckning: Hamnbanan Göteborg, dubbelspår Eriksberg – Pölsebo, Vattenverksamhet, Teknisk beskrivning Bilaga 1: Kartor – Geologi, avrinningsområden, grundvattenrör	Datum: 2016-04-15	
		Uppdragsnr: 2343005000	Rev. datum: -/-


Innehållsförteckning

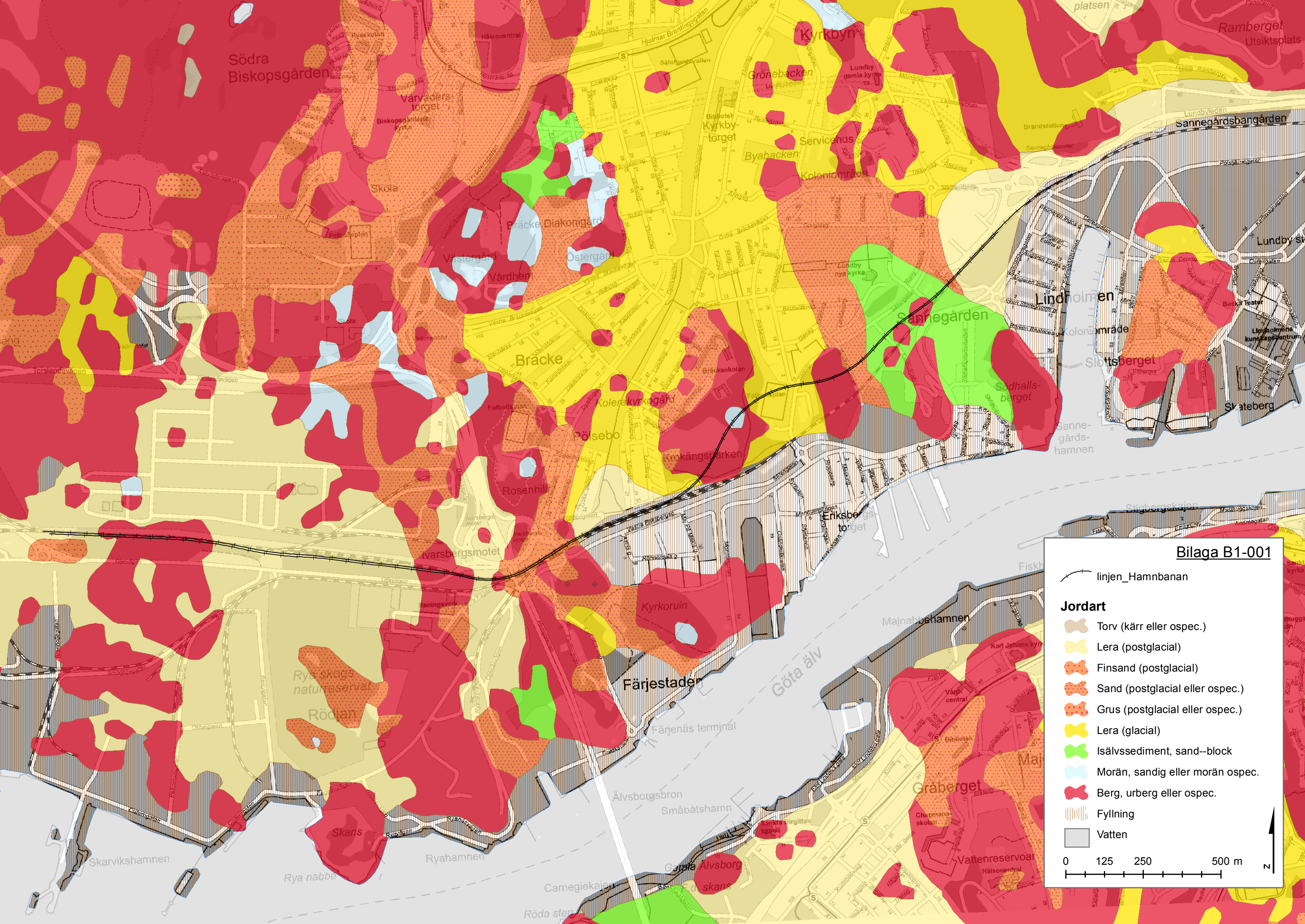
1 Förteckning över kartor 2

	Projektnamn/ Teknikområde: Hamnbanan Göteborg, Dubbelspår Eriksberg – Pölsebo	Sidnr: 2 (11)	
		Projektnummer: 108 793	
		Dokumentnummer projekt: 108793-04-010-201	
Produkt:	Dokumentbeteckning: Hamnbanan Göteborg, dubbelspår Eriksberg – Pölsebo, Vattenverksamhet, Teknisk beskrivning Bilaga 1: Kartor – Geologi, avrinningsområden, grundvattenrör	Datum: 2016-04-15	
		Uppdragsnr: 2343005000	Rev. datum: -/-

1 Förteckning över kartor

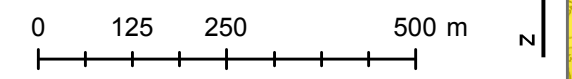
Kartnummer	Innehåll	Datum	Rev.
B1-001	Översiktskarta - Jordarter		
B1-002	Översiktskarta - Jorddjup		
B1-003	Översiktskarta - Bergarter		
B1-004	Översiktskarta - Topografi, avrinningsområden		
B1-005	Översiktskarta - Jordarter, avrinningsområden		
B1-006	Översiktskarta - Jordarter, SBK gv-rör		
B1-007	Plan – Grundvattenrör		
B1-008	Plan – Grundvattenrör		

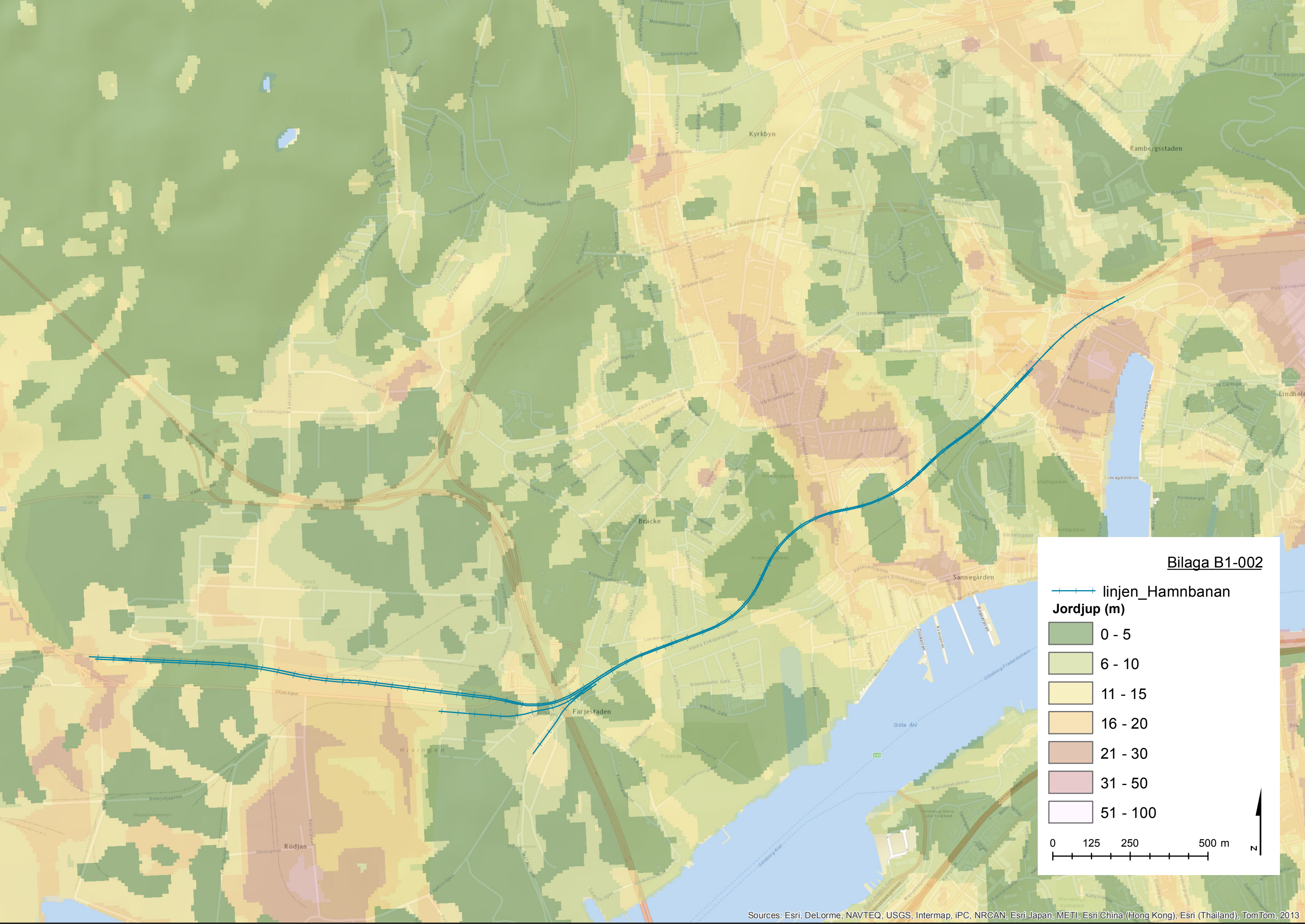
	Projektnamn/ Teknikområde: Hamnbanan Göteborg, Dubbelspår Eriksberg – Pölsebo	Sidnr: 3 (11)	
		Projektnummer: 108 793	
		Dokumentnummer projekt: 108793-04-010-201	
Produkt:	Dokumentbeteckning: Hamnbanan Göteborg, dubbelspår Eriksberg – Pölsebo, Vattenverksamhet, Teknisk beskrivning Bilaga 1: Kartor – Geologi, avrinningsområden, grundvattenrör	Datum: 2016-04-15	
		Uppdragsnr: 2343005000	Rev. datum: -/-



Bilaga B1-001

- linjen_Hamnbanan
- Jordart**
- Torv (kärr eller ospec.)
- Lera (postglacial)
- Finsand (postglacial)
- Sand (postglacial eller ospec.)
- Grus (postglacial eller ospec.)
- Lera (glacial)
- Isålvssediment, sand-block
- Morän, sandig eller morän ospec.
- Berg, urberg eller ospec.
- Fyllning
- Vatten





Bilaga B1-002

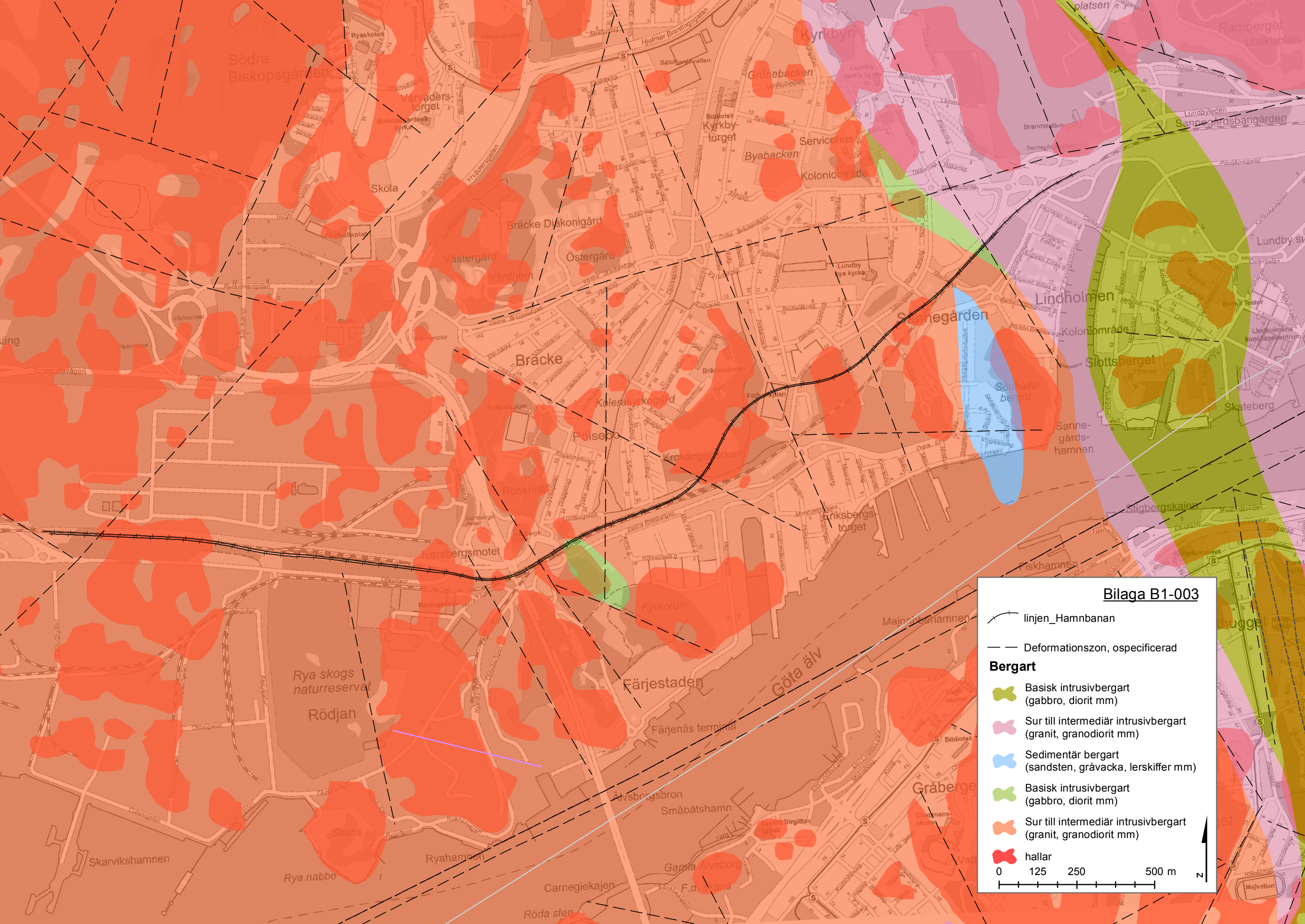
linjen_Hamnbanan

Jordjup (m)

- 0 - 5
- 6 - 10
- 11 - 15
- 16 - 20
- 21 - 30
- 31 - 50
- 51 - 100

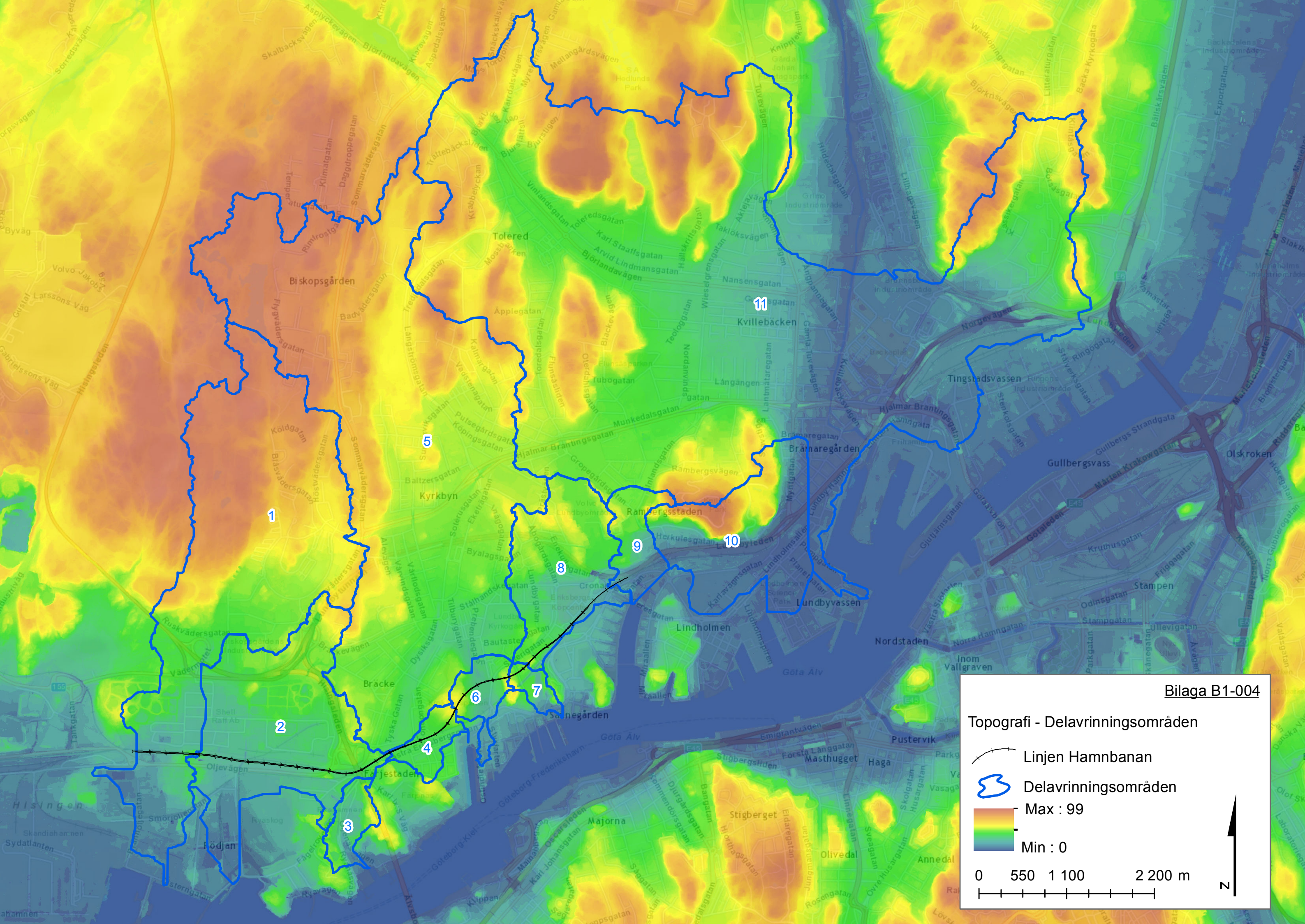
0 125 250 500 m





Bilaga B1-003

- linjen_Hamnbanan
 - Deformationszon, ospecificerad
 - Bergart**
 - Basisk intrusivbergart (gabbro, diorit mm)
 - Sur till intermediär intrusivbergart (granit, granodiorit mm)
 - Sedimentär bergart (sandsten, gråvacka, lerskiffer mm)
 - Basisk intrusivbergart (gabbro, diorit mm)
 - Sur till intermediär intrusivbergart (granit, granodiorit mm)
 - hallar
- 0 125 250 500 m



Bilaga B1-004

Topografi - Delavrinningsområden

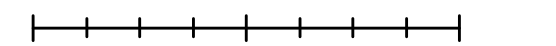
 Linjen Hamnbanan

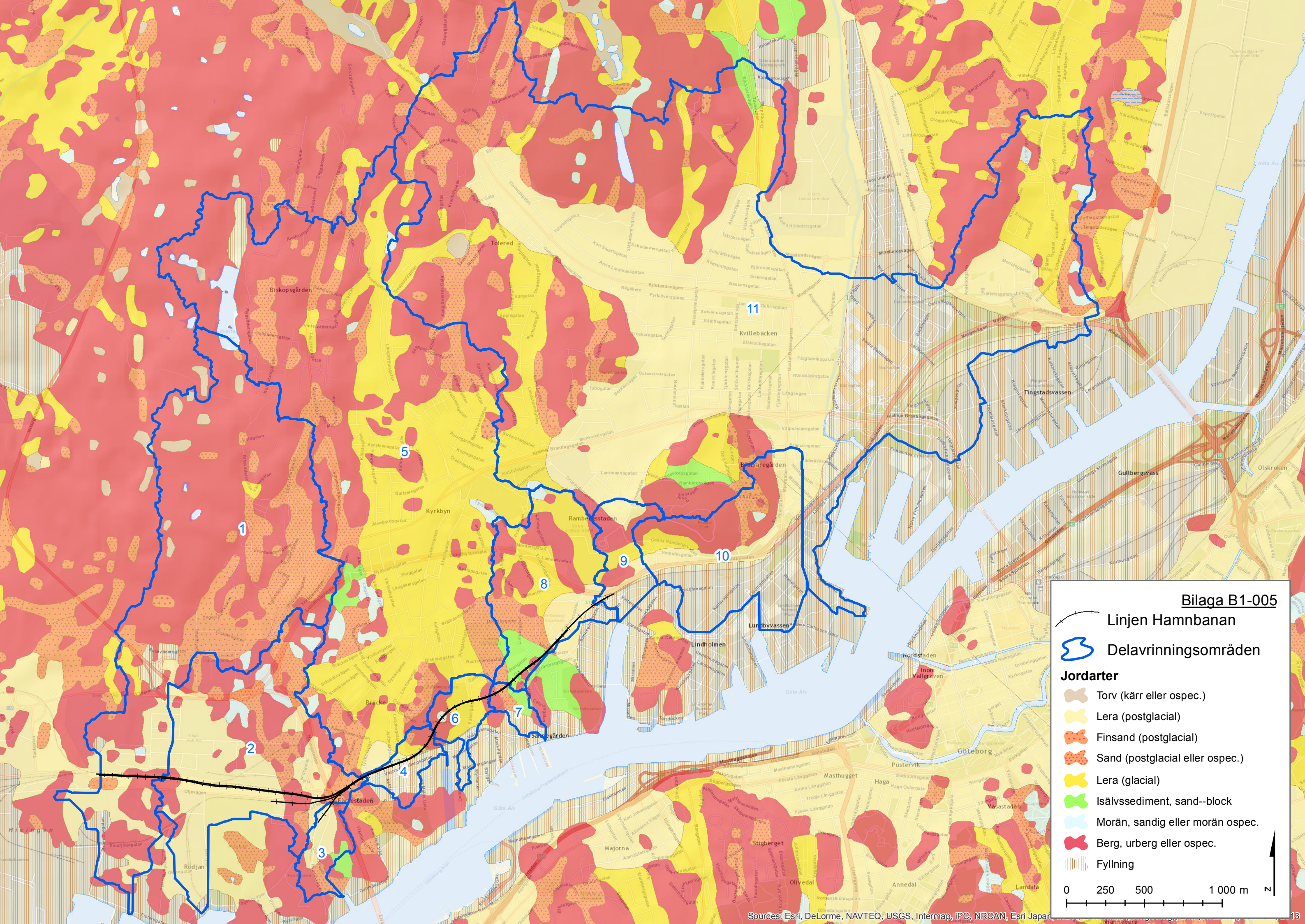
 Delavrinningsområden

 Max : 99

 Min : 0

0 550 1 100 2 200 m





Bilaga B1-005

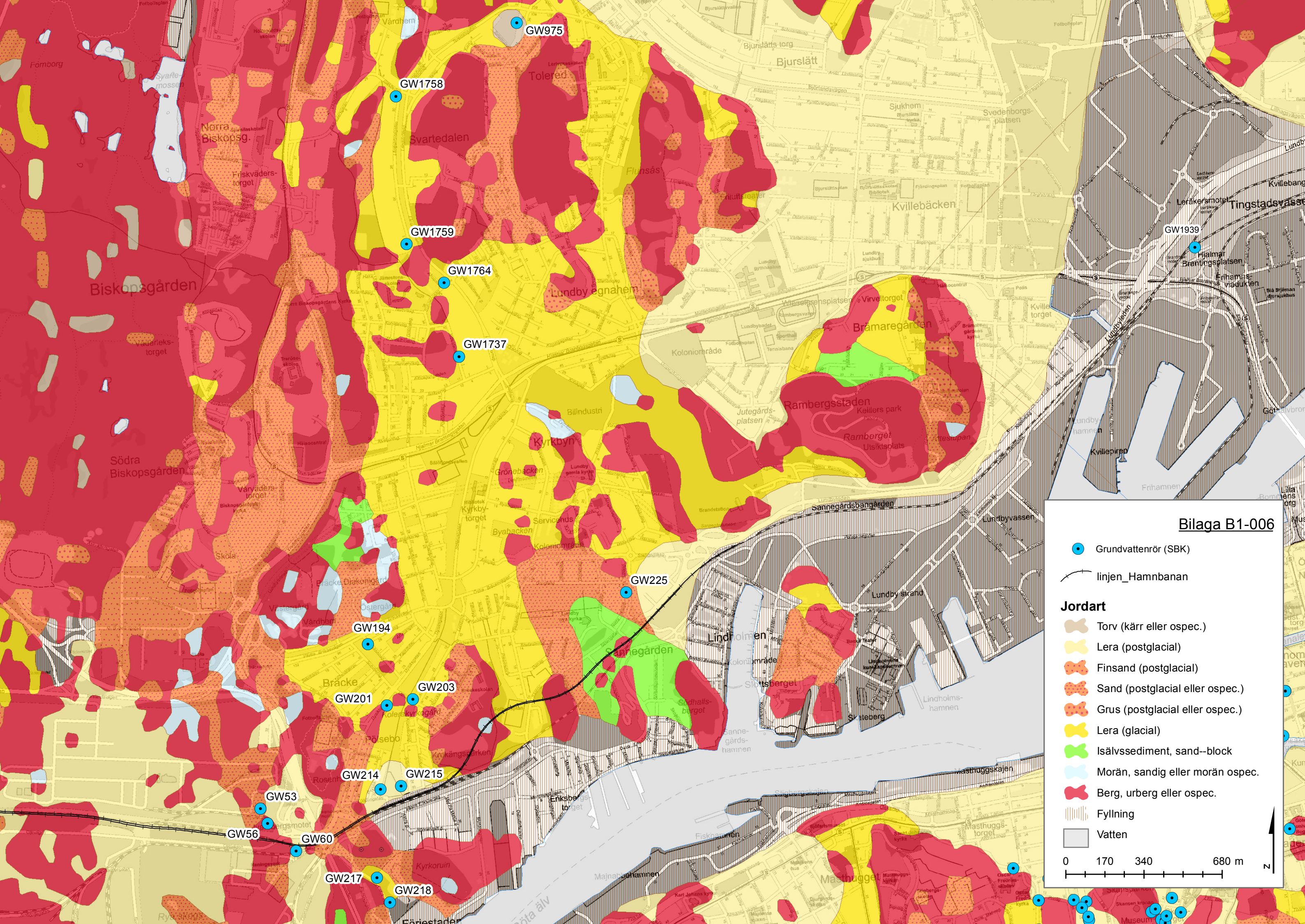
Linjen Hamnbanan

Delavrinningsområden

Jordarter

- Torv (kärr eller ospec.)
- Lera (postglacial)
- Finsand (postglacial)
- Sand (postglacial eller ospec.)
- Lera (glacial)
- Isälvs sediment, sand--block
- Morän, sandig eller morän ospec.
- Berg, urberg eller ospec.
- Fyllning

0 250 500 1 000 m N



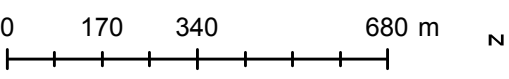
Bilaga B1-006

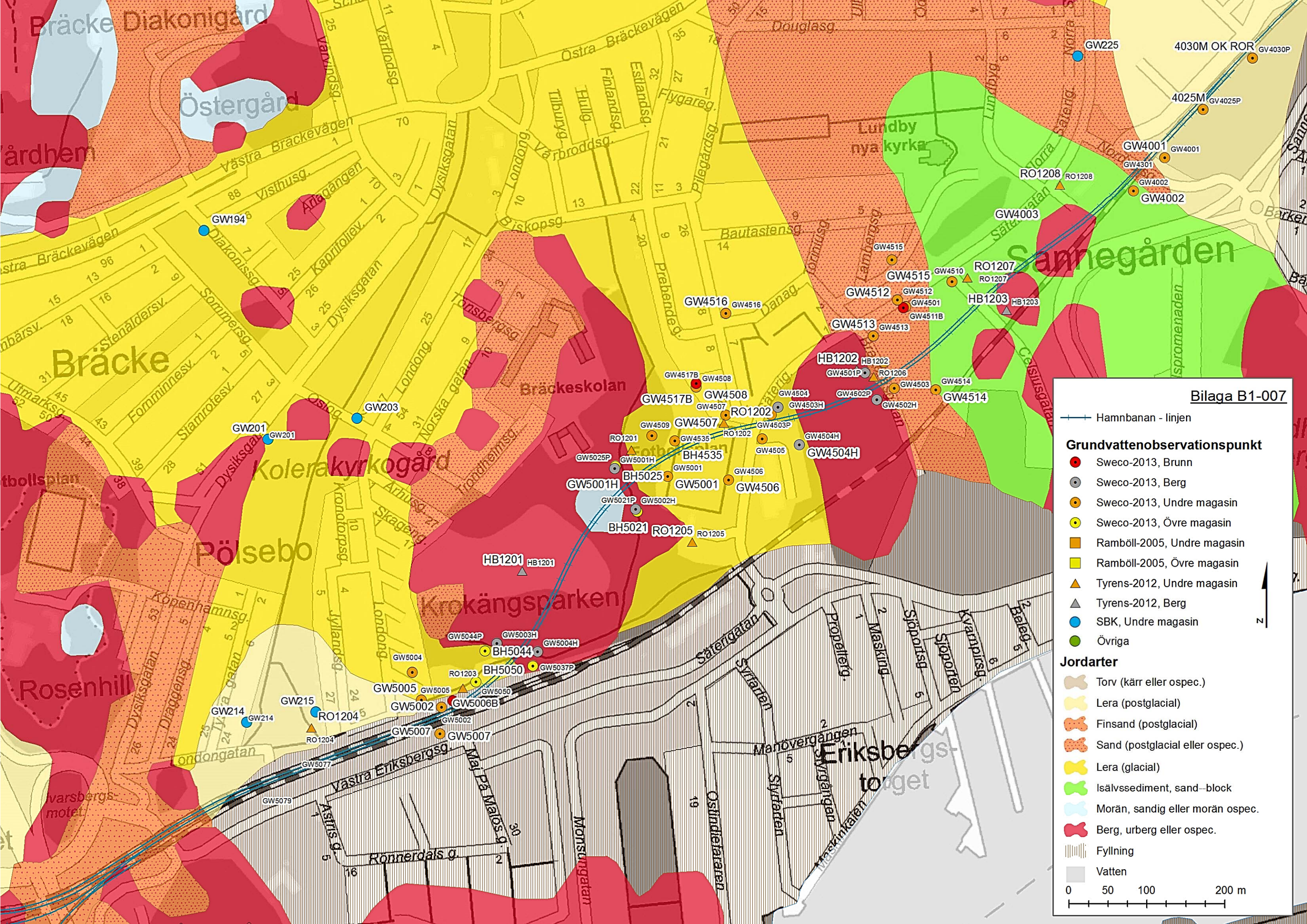
● Grundvattenrör (SBK)

— linjen_Hamnbanan

Jordart

- Torv (kärr eller ospec.)
- Lera (postglacial)
- Finsand (postglacial)
- Sand (postglacial eller ospec.)
- Grus (postglacial eller ospec.)
- Lera (glacial)
- Isälvsediment, sand-block
- Morän, sandig eller morän ospec.
- Berg, urberg eller ospec.
- Fyllning
- Vatten





Bilaga B1-007

Hamnbanan - linjen

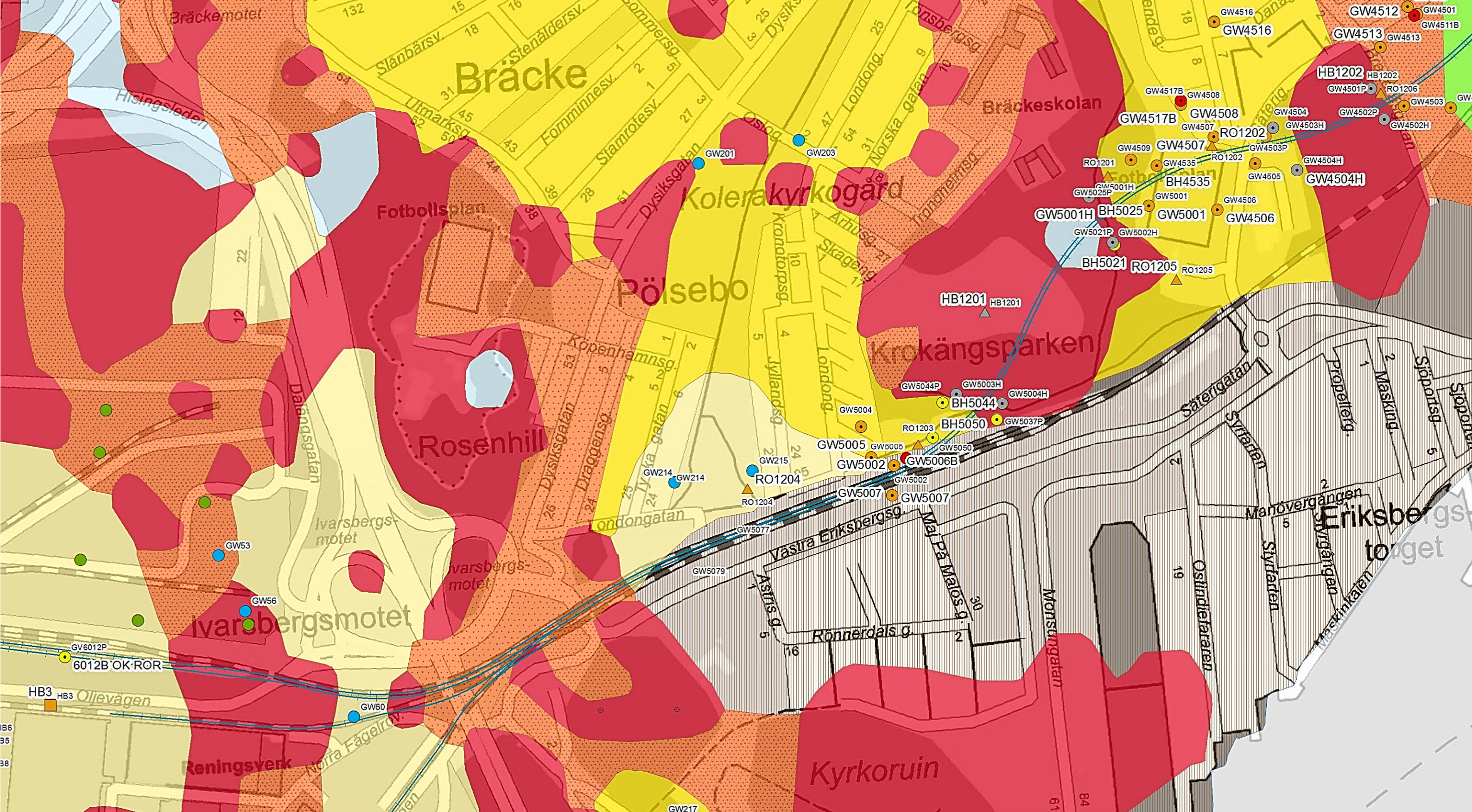
Grundvattenobservationspunkt

- Sweco-2013, Brunn
- Sweco-2013, Berg
- Sweco-2013, Undre magasin
- Sweco-2013, Övre magasin
- Ramböll-2005, Undre magasin
- Ramböll-2005, Övre magasin
- Tyrens-2012, Undre magasin
- Tyrens-2012, Berg
- SBK, Undre magasin
- Övriga

Jordarter

- Torv (kärr eller ospec.)
- Lera (postglacial)
- Finsand (postglacial)
- Sand (postglacial eller ospec.)
- Lera (glacial)
- Isälvs sediment, sand-block
- Morän, sandig eller morän ospec.
- Berg, urberg eller ospec.
- Fyllning
- Vatten

0 50 100 200 m



Bilaga B1-008

<p>—+— Hamnbanan - linjen</p> <p>Grundvattenobservationspunkt</p> <ul style="list-style-type: none"> ● Sweco-2013, Brunn ● Sweco-2013, Berg ● Sweco-2013, Undre magasin ● Sweco-2013, Övre magasin ■ Ramböll-2005, Undre magasin ■ Ramböll-2005, Övre magasin ▲ Tyrens-2012, Undre magasin ▲ Tyrens-2012, Berg ● SBK, Undre magasin ● Övriga 		<p>Jordarter</p> <ul style="list-style-type: none"> ■ Torv (kärr eller ospec.) ■ Lera (postglacial) ■ Finsand (postglacial) ■ Sand (postglacial eller ospec.) ■ Lera (glacial) 		<ul style="list-style-type: none"> ■ Isälvsediment, sand-block ■ Morän, sandig eller morän ospec. ■ Berg, urberg eller ospec. ■ Fyllning ■ Vatten 	
---	--	--	--	--	--

0 50 100 200 m N