

## M 2185-17 Gryaabs tunnlar

Huvudförhandling i  
Mark- och  
miljödomstolen  
2019-04-04



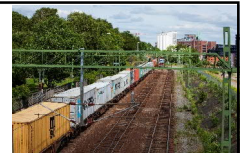
# TRAFIKVERKET

Yrkanden och inställning

Översiktlig orientering

## Yrkanden och inställning

Presentation av domstolen, närvarande antecknas.  
Ordförande redogör kortfattat för målets handläggning.  
Hinder för huvudförhandling.  
Praktiska frågor.  
Förhandlingsordningen går igenom och tidpunkt för  
eventuell syn diskuteras.  
Yrkanden och inställning.

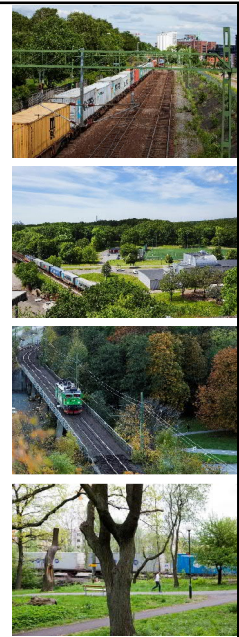


## Yrkande

Gryaab AB yrkar att mark- och miljödomstolen meddelar tillstånd enligt 11 kapitlet miljöbalken;

att under bygg- och driftskede leda bort inläckande grundvatten från tunnlar i berg med tillhörande tunnelpåslag, samt att utföra, vidmakthålla och vid behov utriva anläggningar för detta,

att under bygg- och driftskede vid behov tillföra vatten i jord och berg för att upprätthålla godtagbara grundvattennivåer så att skada på fastigheter inom det redovisade hydrauliska påverkansområdet undviks, samt att utföra, vidmakthålla och vid behov utriva erforderliga anläggningar för detta.



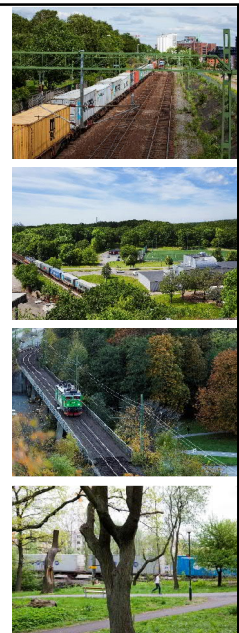
3

## Översiktlig orientering

Projektets bakgrund, omfattning och tidplan

Planförutsättningar, påverkansområde, berörda fastigheter och rådighet

Ansökans omfattning, prövningens avgränsning och det allmänna villkoret



4

## Projektets bakgrund

### Göteborgs Hamn

- Nordens största hamn
- Dagligen förbinds Göteborgs hamn med 20 tåg-terminaler runt om i Sverige
- 80 tåg kör till och från hamnen varje dag
- 60 procent av Sveriges containertrafik och 30 procent av Sveriges export passerar Göteborgs hamn
- Längs Hamnbanan transporteras gods till lokala industrier, såsom Volvo och Stena Metal.
- Hamnbanan är en del av TEN-T-nätverket

Källa: Göteborgs Hamn

5

TRAFIKVERKET

## Övergripande om Hamnbanan

Säkerställa framtida kapacitet för godstrafik till och från Göteborgs Hamn

Kville bangård

Eriksberg-Pölsebo

Pölsebo-Skandia

6

TRAFIKVERKET

# Hamnbanan

## Eriksberg - Pölsebo

7

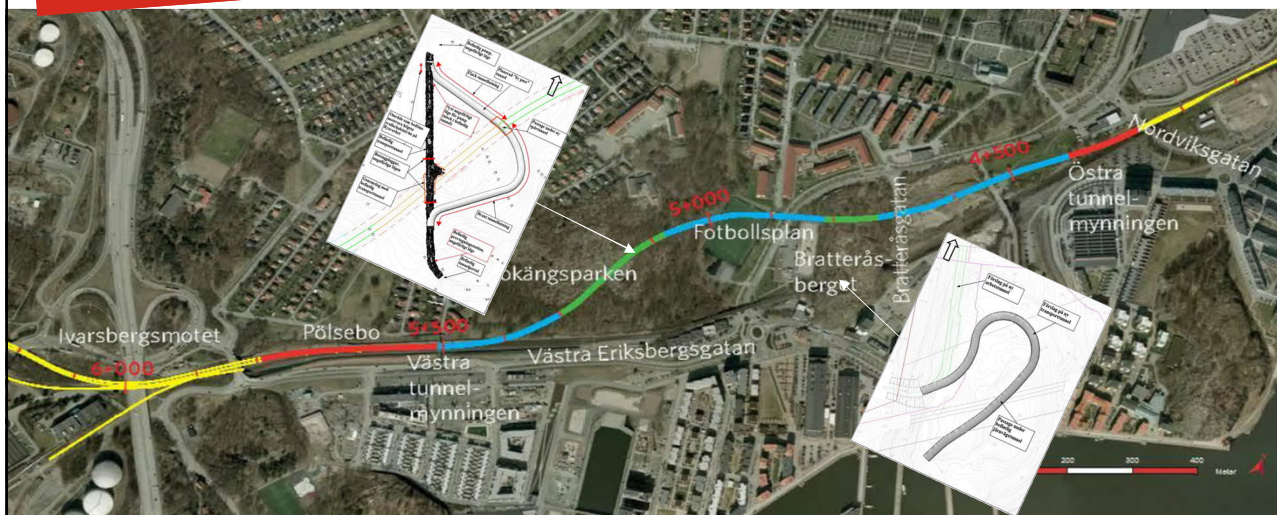
TRAFIKVERKET

# Transporttunnlar

8

TRAFIKVERKET

## Transporttunnlar



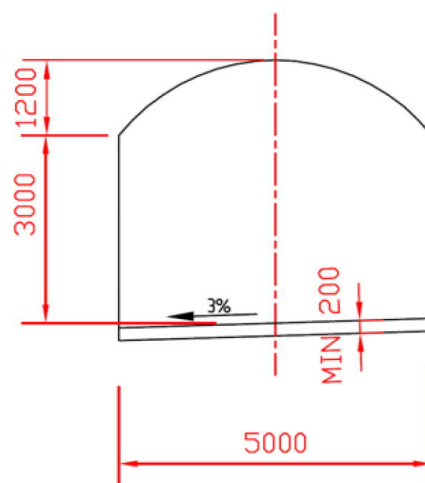
9

## Typsektion

Bredd:	min 3,5 m	max 5,0 m
Vägghöjd:	min 3,0 m	max 4,0 m
Takhöjd:	min 3,75 m	max 5,5 m (tunnelmitt)

## Tunnellängd

Bratteråsberget	ca 205 m
Krokängsparken	ca 180 m



10

## Tidplan

### Upphandling

Totalentreprenad

- Prekvalificering hösten 2018
- Förfrågningsunderlag på räkning 20 december 2018
- Anbud in den 14 juni 2019
- Tilldelning innan sommaren 2019

### Produktion

- 2019 – 2024
- Eriksberg - Pölsebo öppnar för trafik december 2023
- Återställande under 2024



11

## Planförutsättningar

### Detaljplaner

DP för kontorslokaler vid Säterigatan inom stadsdelen Sannegården i Göteborg, laga kraft 1992-01-02.

DP för Järnvägstunnel och bostäder vid Säterigatan inom stadsdelen Sannegården i Göteborg, laga kraft 2017-09-08.



12

# Rådighet

Avtal om vattenrättsligrådighet, 2017-10-19.

Nyttjanderättsavtal, 2019-04-01.

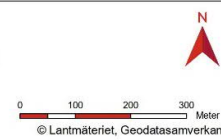


# Påverkansområde



Teckenförklaring

- Påverkansområde
- Befintlig transporttunnel
- Planerad transporttunnel
- Nya Hamnbanan
- Bratterås tunnelpåslag



## Ansökans avgränsning m.m.

Gryaabs ansökan omfattar tillstånd till viss vattenverksamhet i enlighet med yrkandet.

Viss reglering av icke tillståndspliktig miljöfarlig verksamhet genom föreslagna villkor.



15

## Allmänna villkoret

Vattenverksamheten ska utföras i huvudsaklig överensstämmelse med vad som anges i denna ansökan med tillhörande teknisk beskrivning och övriga handlingar samt vad Gryaab i övrigt anfört och åtagit sig i målet.



16



## Arbetstid samt tid för oförutsedd skada

Gryaab hemställer att domstolen;

fastställer arbetstiden för inom vilka samtliga i ansökan tillståndsprövade arbetsmoment ska vara slutförda till tio år från dag för mark- och miljödomstolens dom i målet,

fastställer tiden för inom vilken anspråk med anledning av oförutsedda skador ska framställas till tio år räknat från arbetstidens utgång.

