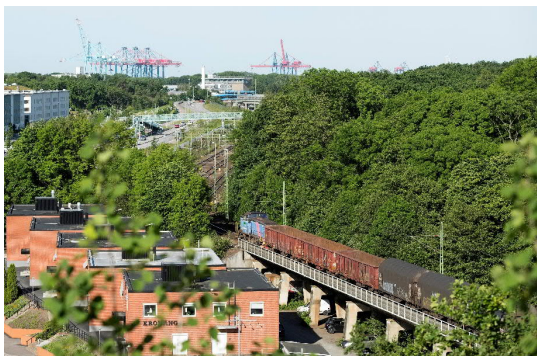


M 2186-17  
Hamnbanan,  
dubbelspår  
Eriksberg-Pölsebo

Huvudförhandling i  
Mark- och  
miljödomstolen  
2019-04-01 – 02



# TRAFIKVERKET

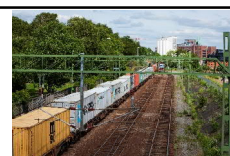
Yrkanden och inställning

Översiktlig orientering

## Yrkanden och inställning

Presentation av domstolen, närvarande antecknas.

- Ordförande redogör kortfattat för målets handläggning.
- Hinder för huvudförhandling?
- Motparter m.fl. inställning till ansökan och yrkanden.
- Praktiska frågor.
- Förhandlingsordningen går igenom och tidpunkt för eventuell syn diskuteras.
- Sökanden framställer sina yrkanden, varefter remissmyndigheter och andra berörda redovisar sin principiella till dessa.



Trafikverket yrkar att mark- och miljödomstolen meddelar tillstånd enligt 11 kap. miljöbalken;

att från tunnlar och övriga anläggningar i berg, under bygg- och driftskedet, leda bort inläckande grundvatten,

att från schakt i jord och berg för tråg och betongtunnlar, under byggskedet, leda bort inläckande grundvatten,

att från tråg och betongtunnlar i driftskedet leda bort inläckande grundvatten,

att under bygg- och driftskede, vid behov leda bort och tillföra vatten i jord och berg för att upprätthålla godtagbara grundvattennivåer,

att bygga och vidmakthålla anläggningar för den sökta verksamheten och, i förekommande fall, få riva ut tillfälliga anläggningar.



3

## Översiktlig orientering

- Projekt Hamnbanan, bakgrund, nuvarande anläggning och behov av ny anläggning.
- Tidplan för projektet.
- Planförutsättningar, tillåtlighet, rådighet, påverkansområde och berörda fastigheter.
- Ansökans omfattning, prövningens avgränsning och det allmänna villkoret.
- Planerad anläggning.



4



## Projekt Hamnbanan Göteborgs Hamn

- Nordens största hamn
- Dagligen förbinds Göteborgs hamn med 20 tåg-terminaler runt om i Sverige
- 80 tåg kör till och från hamnen varje dag
- 60 procent av Sveriges containertrafik och 30 procent av Sveriges export passerar Göteborgs hamn
- Längs Hamnbanan transporteras gods till lokala industrier, såsom Volvo och Stena Metal.
- Hamnbanan är en del av TEN-T-nätverket

Källa: Göteborgs Hamn

5

TRAFIKVERKET



## Övergripande om Hamnbanan

Säkerställa framtida kapacitet för godstrafik till och från Göteborgs Hamn

Kville bangård

Eriksberg-Pölsebo

Pölsebo-Skandia

6

TRAFIKVERKET

# Hamnbanan

## Eriksberg - Pölsebo

7

TRAFIKVERKET

# Transporttunnlar

8

TRAFIKVERKET

## Projektets tidplan

### Upphandling

Totalentreprenad

- Prekvalificering hösten 2018.
- Förfrågningsunderlag på räkning 20 december 2018.
- Anbud in den 14 juni 2019.
- Tilldelning innan sommaren 2019.

### Produktion

- 2019 – 2024.
- Eriksberg - Pölsebo öppnar för trafik december 2023.
- Återställande under 2024.



9

## Planförutsättning

### Detaljplaner

DP för kontorslokaler vid Säterigatan inom stadsdelen Sannegården i Göteborg, laga kraft 1992-01-02.

DP för järnvägstunnel under Krokängsparken inom stadsdelarna Bräcke och Sannegården i Göteborg, laga kraft 2017-07-07.

DP för Järnvägstunnel och bostäder vid Säterigatan inom stadsdelen Sannegården i Göteborg, laga kraft 2017-09-08.



10

## Järnvägsplan och tillåtlighet

”Järnvägsplan för ombyggnad av Hamnbanan, Eriksberg-Pölsebo i Göteborgs kommun, Västra Götalands län”

Fastställd 2017-06-19, laga kraft 2017-07-24.

Tillåtlighet 11 kap. 23 § MB



11

## Vattenrättslig rådighet

Restvattenlagen 2 kap. 4 §

*4 § Den som vill bedriva vattenverksamhet har för detta ändamål rådighet som anges i 1 §, om vattenverksamheten innebär*

*...*

*6. vattenverksamhet som behövs för järnväg.*

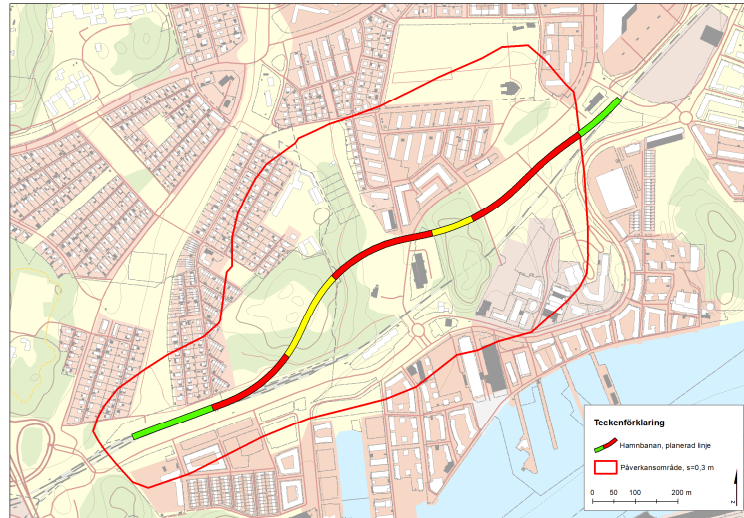
Den sökta vattenverksamheten behövs för järnvägen och Trafikverket har således behövlig rådighet.

Avtal med Göteborgs stad.



12

## Påverkansområde och sakägarkrets

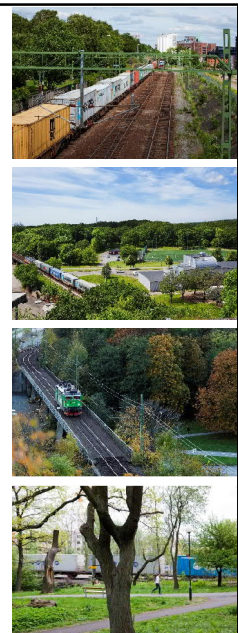


13

## Ansökans avgränsning m.m.

Trafikverkets ansökan omfattar tillstånd till viss vattenverksamhet i enlighet med yrkandet.

Viss reglering av icke tillståndspliktig miljöfarlig verksamhet genom föreslagna villkor.



14

## Allmänna villkoret

Vattenverksamheten ska utföras i huvudsaklig överensstämmelse med vad som anges i denna ansökan med tillhörande teknisk beskrivning och övriga handlingar samt vad Trafikverket i övrigt anfört och åtagit sig i målet.



15

## Arbetstid samt tid för oförutsedd skada

Trafikverket hemställer att domstolen;

fastställer arbetstiden för inom vilka samtliga i ansökan tillståndsprövade arbetsmoment ska vara slutförda till tio år från dag för mark- och miljödomstolens dom i målet,

fastställer tiden för inom vilken anspråk med anledning av oförutsedda skador ska framställas till tio år räknat från arbetstidens utgång.



16



# Hamnbanan

## Eriksberg - Pölsebo

17

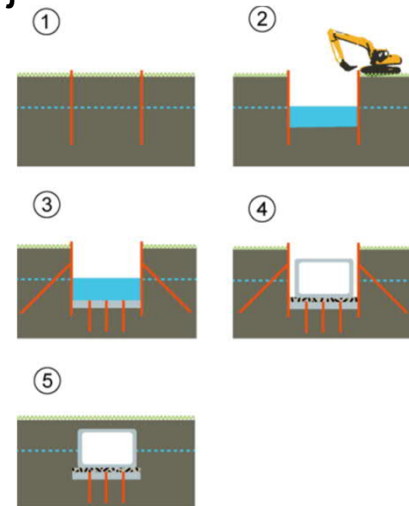
TRAFIKVERKET

18

TRAFIKVERKET

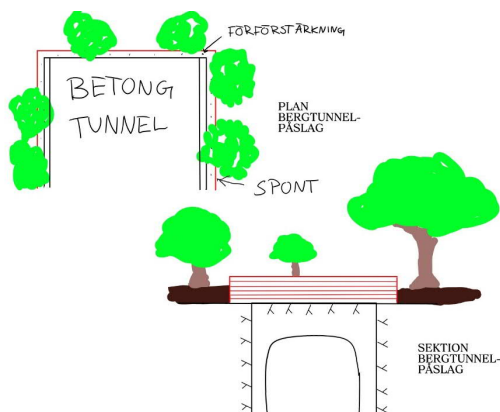
## Byggande av betongtunnel/tråg i jord

1. Spont slås
2. Jord schaktas till grundläggningsnivå
3. Pålning till berg och gjutning av tätkaka
4. Byggande av betong tunnel
5. Återfyllning och sponten tas bort



19

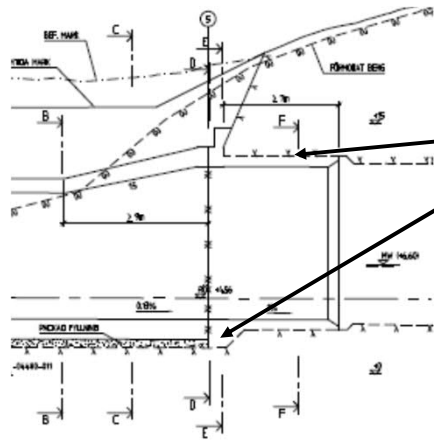
## Bergtunnelpåslag



Speciella åtgärder för skydd av träd  
Vertikala bergskärningar  
Temporär träspont

20

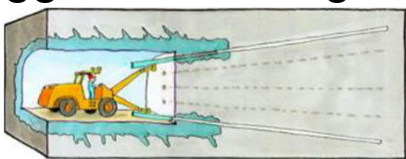
## Övergång betong-bergtunnel



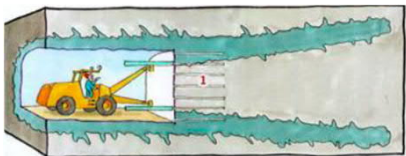
Kontaktinjektering

21

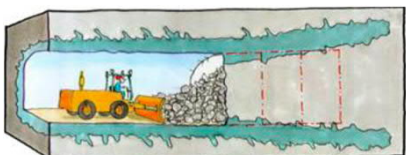
## Byggande av bergtunnlar



1. Förinjektering



2. Boring och laddning



3. Sprängning, utlastning och förstärkning

22