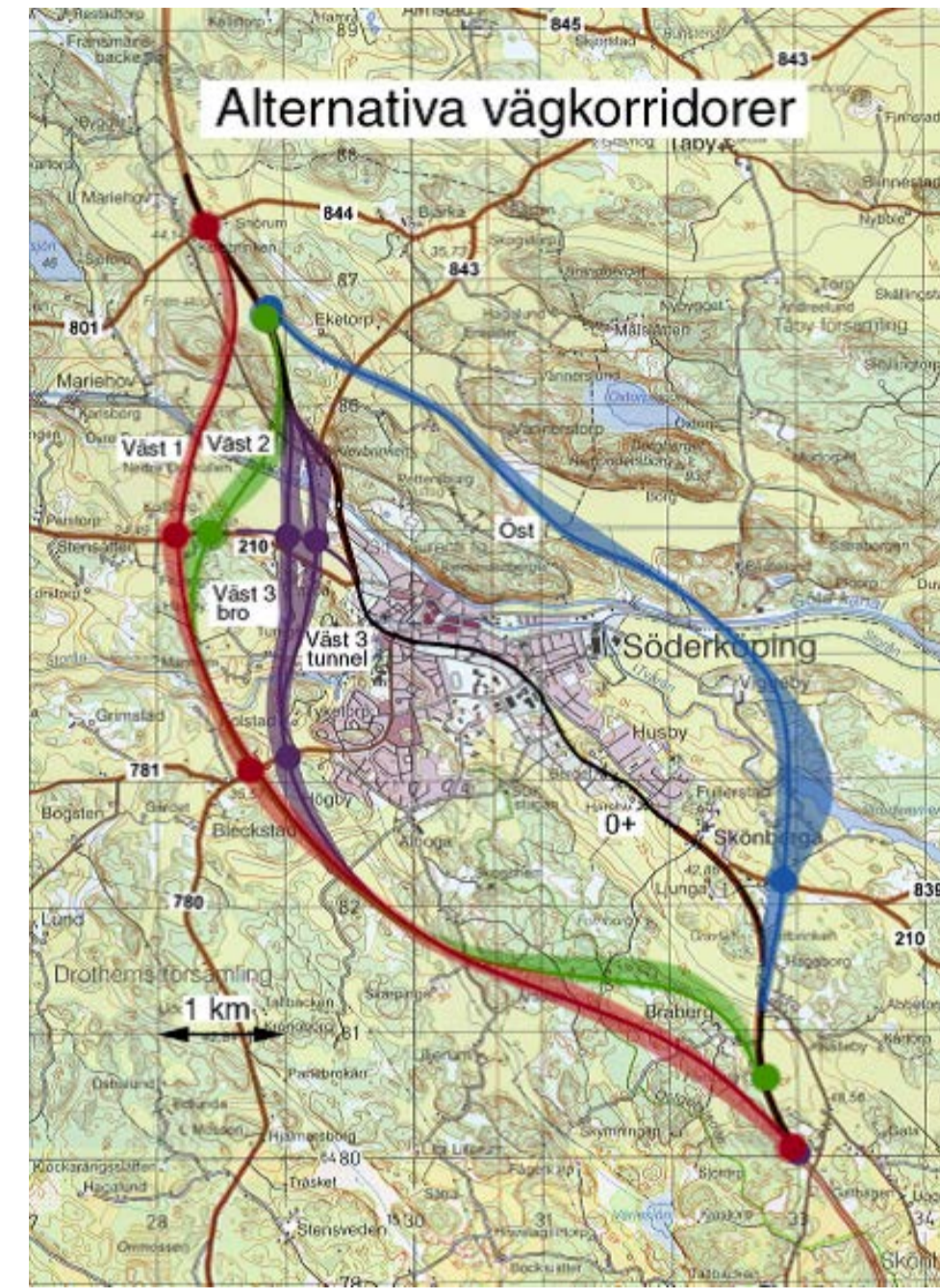


Vägutredning 2000



- Alternativ 0+**
- Positivt
- Låg investeringskostnad
- Negativt
- Medför stora ingrepp i stadens miljö
 - Framkomlighet och trafiksäkerhet erhålls inte som står i paritet med vägen som en del i det nationella vägnätet.
 - Försämrar trafikmiljön utmed nuvarande sträckning genom Söderköping.

- Alternativ Väst 1 Högbro**
- Positivt
- Förbättrar framkomligheten och säkerheten för biltrafiken.
 - Förbättrar trafikmiljön utmed nuvarande sträckning genom Söderköping.
- Negativt
- Påverkar Göta Kanalmiljön negativt, eventuellt påtaglig skada på riksintresset.
 - Påverkar landskapsbilden negativt och utgör ett stort inslag i kulturlandskapet
 - Rekreativlivet i Söderköpings närområden begränsas och påverkas bland annat av buller.

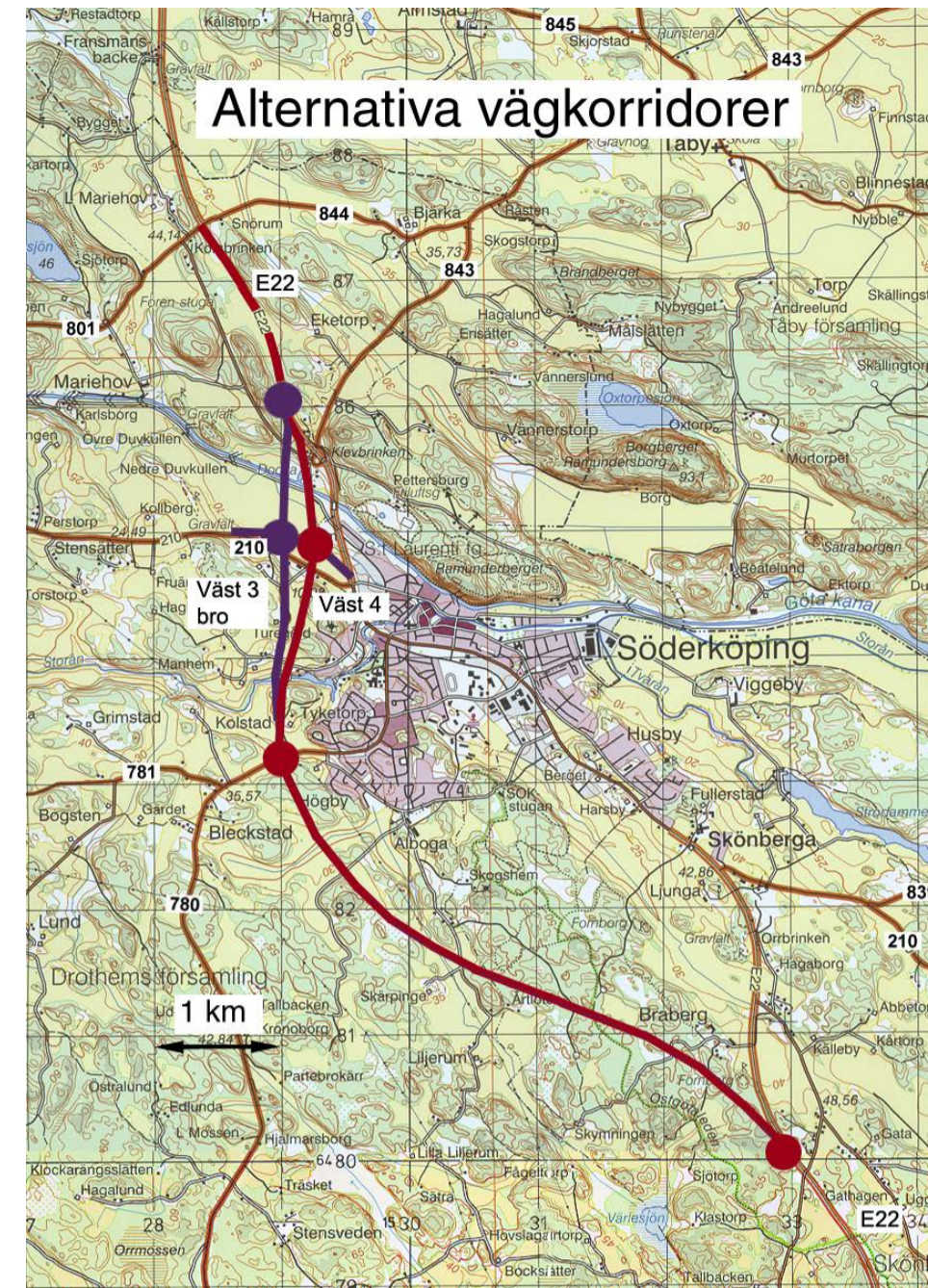
- Alternativ Väst 2 Högbro**
- Positivt
- Förbättrar framkomligheten och säkerheten för biltrafiken.
 - Förbättrar trafikmiljön utmed nuvarande sträckning genom Söderköping.
- Negativt
- Påverkar Göta Kanalmiljön negativt, eventuellt påtaglig skada på riksintresset.
 - Påverkar landskapsbilden negativt och utgör ett stort inslag i kulturlandskapet
 - Rekreativlivet i Söderköpings närområden begränsas och påverkas bland annat av buller.

- Alternativ Väst 3 Tunnel**
- Positivt
- Bra framkomlighet för både bil- och båttrafik.
 - Ökar framkomligheten och trafiksäkerheten för trafiken på E22 till vad som står i paritet med vägen som en del i det nationella vägnätet.
 - Förbättrar trafikmiljön utmed nuvarande sträckning genom Söderköping.
 - Underordnar sig riksintresset Göta kanal.
- Negativt
- Hög investeringskostnad.
 - Hög driftskostnad.
 - Påverkar Söderköpings möjligheter till framtida utbyggnad.

- Alternativ Väst 3 Bro**
- Positivt
- Till nytta för både fjärr- och lokaltrafiken.
 - Förbättrar trafikmiljön utmed nuvarande sträckning genom Söderköping.
- Negativt
- Påverkar Göta Kanalmiljön negativt, eventuellt påtaglig skada på riksintresset.
 - Påverkar Söderköpings möjligheter till framtida utbyggnad.
 - Rekreativlivet i Söderköpings närområden begränsas och påverkas bland annat av buller.
 - Låg framkomlighet och dålig förutsägbarhet för biltrafik och båttrafik under säsong då kanalen är öppen för båttrafik.

- Alternativ Öst**
- Positivt
- Förbättrar framkomligheten och säkerheten för biltrafiken.
 - Förbättrar trafikmiljön utmed nuvarande sträckning genom Söderköping.
 - Påverkar inte Söderköpings utbyggnadsmöjligheter
 - Medför det minsta intrånget av förbifartsalternativen.
- Negativt
- Planerat naturreservat vid Ramunderberget kommer delvis att störas av buller. (VU 2000)
 - Prioriterar fjärrtrafiken i mycket hög grad.

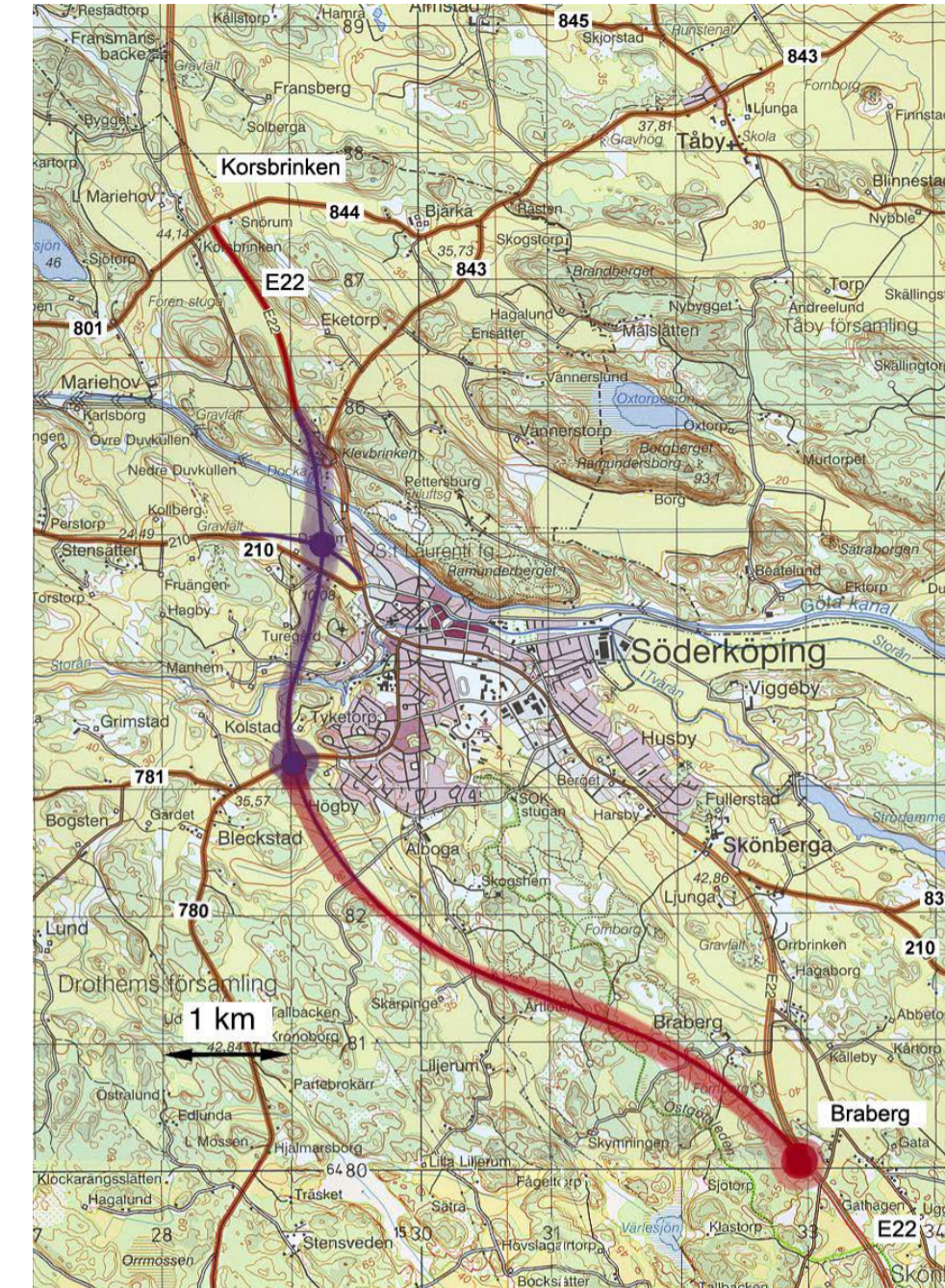
Kompletterande vägutredning 2004



- Alternativ Väst 3 Bro**
- Positivt
- Till nytta för både fjärr- och lokaltrafiken.
 - Förbättrar trafikmiljön utmed nuvarande sträckning genom Söderköping.
- Negativt
- Påverkar Göta Kanalmiljön negativt, eventuellt påtaglig skada på riksintresset.
 - Påverkar Söderköpings möjligheter till framtida utbyggnad.
 - Rekreativlivet i Söderköpings närområden begränsas och påverkas bland annat av buller.
 - Låg framkomlighet och dålig förutsägbarhet för biltrafik och båttrafik under säsong då kanalen är öppen för båttrafik

- Alternativ Väst 4 Öppningsbar bro**
- Positivt
- Ger högst NNK: 1,5 (enligt Kompl. VU 2004 och enligt Tillägg till VU 2007).
 - Förbättrar trafikmiljön utmed nuvarande sträckning genom Söderköping.
 - Låg anläggningskostnad jämfört med andra förbifartsalternativ.
- Negativt
- Låg framkomlighet och dålig förutsägbarhet för biltrafik och båttrafik under säsong då kanalen är öppen för båttrafik.

Tillägg till vägutredning 2007



- Alternativ Väst 3 Tunnel**
- Positivt
- Bra framkomlighet för både bil- och båttrafik.
 - Ökar framkomligheten och trafiksäkerheten för trafiken på E22 till vad som står i paritet med vägen som en del i det nationella vägnätet.
 - Förbättrar trafikmiljön utmed nuvarande sträckning genom Söderköping.
 - Underordnar sig riksintresset Göta kanal.
- Negativt
- Hög investeringskostnad.
 - Hög driftskostnad.
 - Påverkar Söderköpings möjligheter till framtida utbyggnad.

- Alternativ Väst 4 Öppningsbar bro**
- Positivt
- Ger högst NNK: 1,5 (enligt Kompl. VU 2004 och enligt Tillägg till VU 2007).
 - Förbättrar trafikmiljön utmed nuvarande sträckning genom Söderköping.
 - Låg anläggningskostnad jämfört med andra förbifartsalternativ.
- Negativt
- Låg framkomlighet och dålig förutsägbarhet för biltrafik och båttrafik under säsong då kanalen är öppen för båttrafik.

- Alternativ Väst 4 Båttift**
- Positivt
- Bra framkomlighet för biltrafik
 - Förbättrar trafikmiljön utmed nuvarande sträckning genom Söderköping.
 - Ökar framkomligheten och trafiksäkerheten för trafiken på E22 till vad som står i paritet med vägen som en del i det nationella vägnätet.
 - Ger möjligheter till mer värde för turism och kanaltrafik.
- Negativt
- Låg framkomlighet för båttrafik.
 - Relativt hög anläggningskostnad.
 - Hög driftskostnad.

Förstudie Skärgårdslänken 2013

Alternativ 1a och 1b

Alternativ 2

Alternativ 3

Alternativ 1a och 1b
Ger en gen förbindelse mellan trafikplats på E22 söder om Söderköping och väg 210. När trafiken flyttas utanför staden kommer trafiksituationen i Söderköping att förbättras.

Trafiken genom staden minskar, vilket i sin tur leder till förbättrad luftkvalitet och minskade buller- och vibrationsstörningar. När resastigheten blir mer förutsägbar och jämn upplevs kommunikationsmöjligheterna vara förbättrade jämfört med hur de är idag, trots en vägförlängning.

Alternativet bidrar till en socialt hållbar miljö. et gör intrång i naturmark, men uppfyller miljönormerna samt förbättrar boende- och vistelsemiljön i Söderköping. Alternativet medför också att utblicken från Skönberga kyrka inte kommer att förändras och att ingen ytterligare väg kommer att ses från kyrkoområdet.

Alternativ 1b
en norra versionen har förkastats eftersom vägen skulle gå mellan kulturminnet Ljunga gravfält och Ljunga gård samt går mitt i området för riksintresse kulturmiljö med avseende på Skönberga kyrka.

Alternativ 2
er kortare än alternativ 1, men innebär att fler korsningar måste passeras för de som ska ta sig norr eller väster om staden och österut mot skärgården eller Mogata. När trafiken flyttas utanför staden kommer trafiksituationen i Söderköping att förbättras.

Söderköping att förbättras.
Trafiken genom staden minskar, vilket i sin tur leder till förbättrad luftkvalitet och minskade buller- och vibrationsstörningar. Alternativet medför dock ökat buller för bostadshusen kring Skönberga kyrka. När resastigheten blir mer förutsägbar och jämn upplevs kommunikationsmöjligheterna vara förbättrade jämfört med hur de är idag, trots en vägförlängning. et två trevågskälen skapar en mindre god kommunikationsmöjlighet än en gen väg utan korsningar.

Alternativet bidrar till en socialt hållbar miljö. et gör intrång i naturmark, men uppfyller miljönormerna samt förbättrar boende- och vistelsemiljön i Söderköping. Alternativet påverkar dock riksintresset med avseende på Skönberga kyrka negativt, då detta alternativ hamnar i nära anslutning till kyrkoområdet. etta alternativ medför också att ytterligare en väg hamnar i blickfånget.

Alternativ 3
Längsta alternativet, men det den minsta vägförlängningen jämfört med idag. När trafiken flyttas utanför staden kommer trafiksituationen i Söderköping att förbättras.

Trafiken genom staden minskar, vilket i sin tur leder till förbättrad luftkvalitet och minskade buller- och vibrationsstörningar. Alternativet medför dock ökat buller för bostadshusen kring Skönberga kyrka.

När resastigheten blir mer förutsägbar och jämn upplevs kommunikationsmöjligheterna vara förbättrade jämfört med hur de är idag, trots en vägförlängning. Alternativet påverkar dock riksintresset med avseende på Skönberga kyrka negativt då detta alternativ hamnar i nära anslutning till kyrkoområdet. etta alternativ medför också att ytterligare en väg hamnar i blickfånget. et planerade framtida kommunala naturreservatet och Söderköping framtida e plostering söderut påverkas negativt av alternativet. Motionsspåren söder om Söderköping påverkas och möjligheter till stadens rekreation minskar.