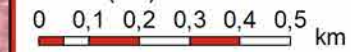


# BILAGA 2, GRUNDVATTEN

Östra bibanan

Skala (A3): 1:15 000



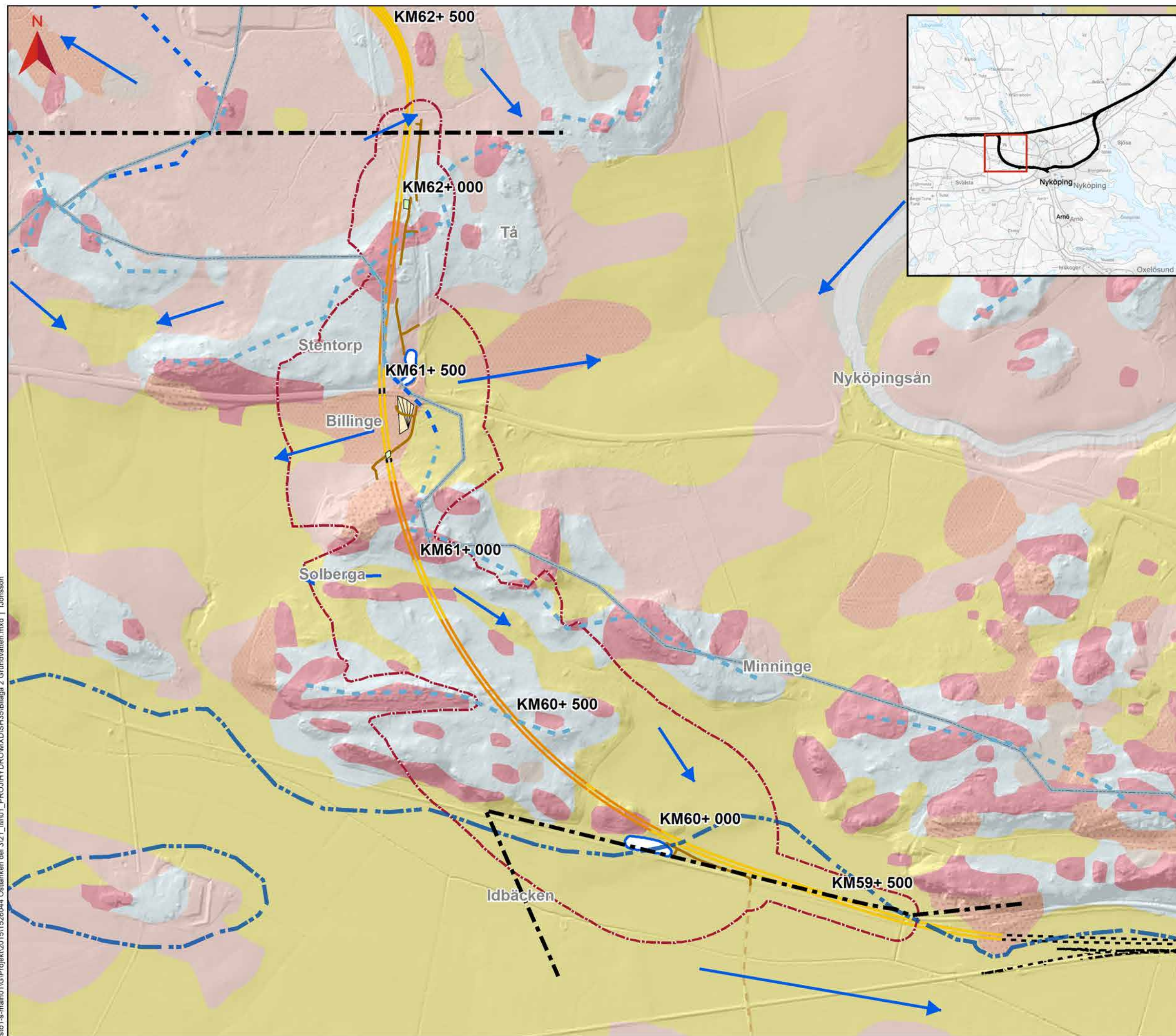
© Lantmäteriet, Geodatasamverkan

## Teckenförklaring

- Tolkad topografisk vattendelare
- Tolkad grundvattenströmning
- Gräns järnvägsplan
- Järnväg - befintligt spår
- Spårinje för Nyköping RC
- Grundvattenförekomst (SGU)
- Delavrinningsområde (SMHI)
- Utredningsområde, grundvatten
- Teknikytor
- Produktionsytor
- Dammar
- Vägar**
- Väg byggtid
- Ny/Ombyggd väg
- Järnvägsanläggning**
- Skärning
- Bank
- Bro
- Jordarter (SGU)**
- Organisk
- Isälvs sediment
- Lera
- Morän
- Silt
- Berg
- Sand
- Fyllning
- Grus
- Vatten



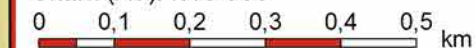
I:\st01-s-main01\GIS\Projekt\2015\1526044\_Ostlänken del 3\21\_IM101\_PROJHYDRO\MXD\SH35\Bilaga 2 Grundvatten.mxd | Jonsson



## BILAGA 2, GRUNDVATTEN

Västra bibanan

Skala (A3): 1:10 000



© Lantmäteriet, Geodatasamverkan

### Teckenförklaring

- - - - - Tolkad topografisk vattendelare
- - - - - Tolkad gravitations grundvattendelare
- Tolkad grundvattenströmning
- Gräns järnvägsplan
- Spårlinje för Nyköping RC
- Grundvattenförekomst (SGU)
- Delavrinningsområde (SMHI)
- Utredningsområde, grundvatten
- Teknikytor
- Produktionsytor
- Dammar
- Vägar**
- Väg byggtid
- Ny/Ombyggd väg
- Järnvägsanläggning**
- Skärning
- Bank
- Bro
- Jordarter (SGU)**
- Organisk
- Lera
- Silt
- Sand
- Grus
- Morän
- Berg
- Vatten



I:\s01-s-main\01\GIS\Projekt\2015\1526044\_Ostlänken del 3\21\_IM\01\_PROJ\HYDRO\MXD\SH35\Bilaga 2 Grundvatten.mxd | Ljunsson