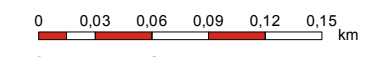




TRÄDINVENTERING

Snabbcykelväg Norrtull - Kista

Datum: 2017-09-19
Skala (A3): 1:4 000

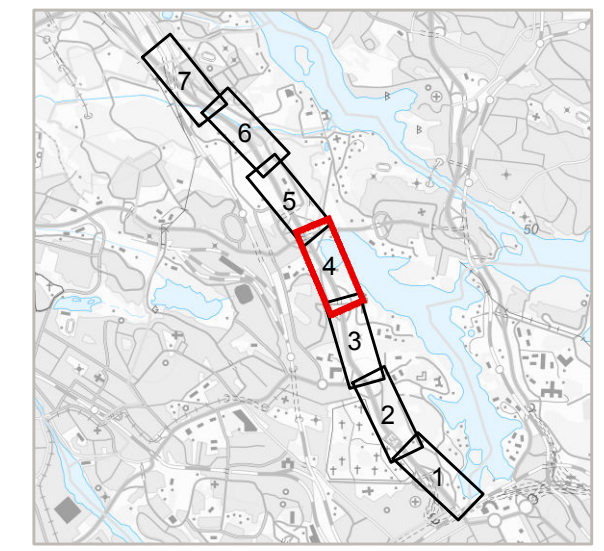


© Lantmäteriet, Geodatasamverkan

Teckenförklaring

- Inventerade träd
- Snabbcykelväg (vägmitt)
- Detaljplan
- Nationalstadspark
- Utredningsområde

Översikt

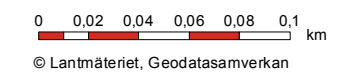




TRÄDINVENTERING

Snabbcykelväg Norrtull - Kista

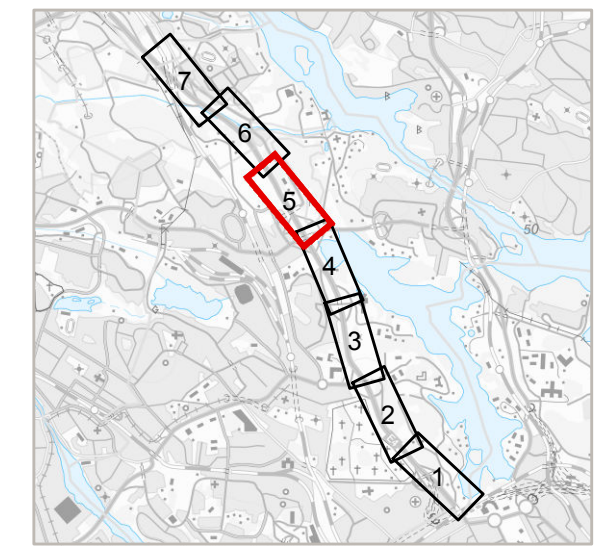
Datum: 2017-09-19
Skala (A3): 1:3 000



Teckenförklaring

- Inventerade träd
- Snabbcykelväg (vägmitt)
- Detaljplan
- Nationalstadspark
- Utredningsområde

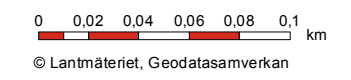
Översikt



TRÄDINVENTERING

Snabbcykelväg Norrtull - Kista

Datum: 2017-09-20
Skala (A3): 1:3 000

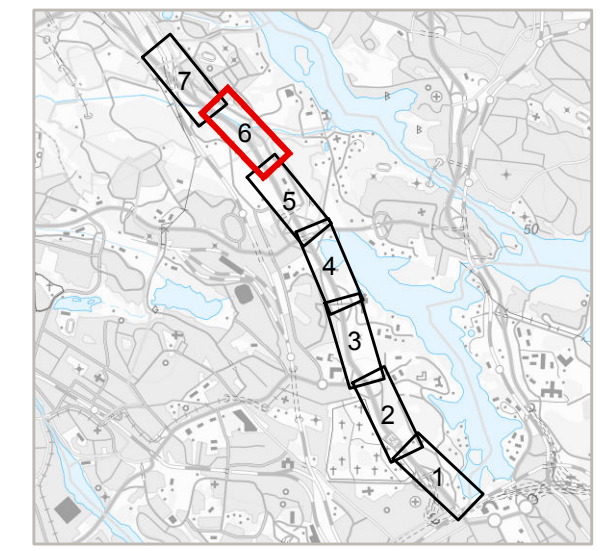


Teckenförklaring

- Inventerade träd
- Snabbcykelväg (vägmitt)
- ▭ Detaljplan
- ▨ Nationalstadspark
- Utredningsområde



Översikt

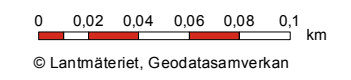




TRÄDINVENTERING

Snabbcykelväg Norrtull - Kista

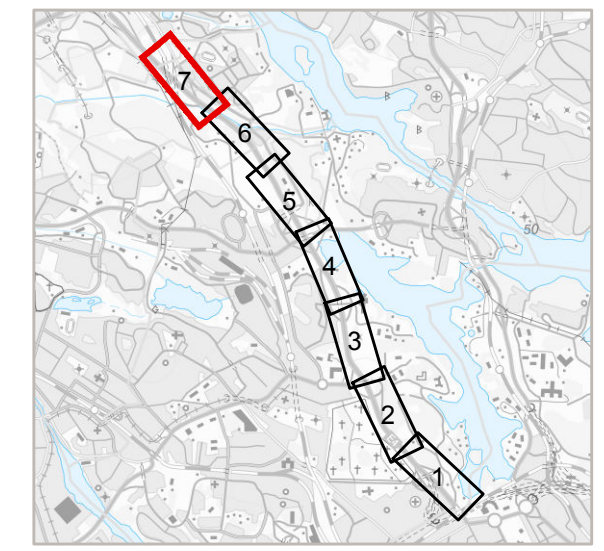
Datum: 2017-09-19
Skala (A3): 1:3 000



Teckenförklaring

- Inventerade träd
- Snabbcykelväg (vägmitt)
- Detaljplan
- Nationalstadspark
- Utredningsområde

Översikt



Trädinventering, Bilaga 2

= Träd som bedöms behöva avverkas

Trädnr	X	Y	Diameter	Trädart	Omkrets	Kommentar	Inom NSP	Inom DP
1	6586528,73	149331,15	400	Björk			Nej	Nej
2	6586233,04	149741,27	400	Tall			Ja	Nej
3	6586231,69	149761,50	400	Tall			Ja	Nej
4	6586106,62	149987,01	400	Björk			Ja	Nej
5	6586031,28	150068,54	700	Pil		Eldticka	Ja	Nej
6	6586030,34	150069,85	700	Pil			Ja	Nej
7	6586032,06	150075,83	400	Klibbal			Ja	Nej
8	6586031,21	150075,45	400	Klibbal			Ja	Nej
9	6585712,78	150220,70	450	Lönn		Mulm	Nej	Nej
10	6585173,02	150560,37	900	Död alm?	2827		Ja	Ja
11	6585399,94	150548,85	800	Tall			Ja	Nej
12	6585407,02	150545,44	500	Björk			Ja	Nej
13	6585409,03	150542,46	550	Tall			Ja	Nej
14	6585419,27	150540,56	450	Tall			Ja	Nej
15	6585425,74	150532,93	550	Tall			Ja	Nej
16	6585430,25	150530,89	550	Tall			Ja	Nej
17	6585441,78	150525,41	550	Tall			Ja	Nej
18	6585456,51	150518,08	500	Tall			Ja	Nej
19	6585483,43	150502,01	450	Tall			Ja	Nej
20	6585489,74	150498,70	630	Tall			Ja	Nej
21	6585491,33	150498,06	420	Tall			Ja	Nej
22	6585497,64	150496,14	530	Tall			Ja	Nej
23	6585499,86	150492,90	500	Tall			Ja	Nej
24	6585508,52	150487,94	620	Tall			Ja	Nej
25	6585525,39	150481,39	700	Tall			Ja	Nej
26	6585530,43	150479,39	590	Tall			Ja	Nej
27	6585531,22	150477,55	580	Tall			Ja	Nej
28	6585537,94	150474,04	640	Tall			Ja	Nej
29	6585544,94	150471,81	580	Tall			Ja	Nej
30	6585552,14	150467,13	450	Asp			Ja	Nej
31	6585562,00	150463,65	600	Tall			Ja	Nej
32	6585564,43	150457,17	790	Tall			Ja	Nej
33	6585583,65	150449,80	560	Tall			Ja	Nej
34	6585587,27	150448,32	490	Tall			Ja	Nej
35	6585588,18	150447,55	550	Björk			Ja	Nej
36	6585623,31	150422,34	550	Lönn			Ja	Nej
37	6585626,37	150417,11	550	Tall			Ja	Nej
38	6585638,24	150408,46	600	Tall			Ja	Nej
39	6585642,88	150391,64	520	Tall			Ja	Nej
40	6585645,77	150389,07	640	Tall			Ja	Nej
41	6585654,53	150379,37	750	Tall			Ja	Nej
42	6585655,89	150372,70	580	Björk			Ja	Nej
43	6585661,46	150365,52	580	Tall			Ja	Nej
44	6585664,93	150358,57	810	Tall			Ja	Nej
45	6585678,27	150333,80	440	Tall			Ja	Nej
46	6585699,69	150310,10	600	Tall			Ja	Nej
47	6585754,50	150283,26	490	Tall			Ja	Nej
48	6585828,16	150226,89	0	Sälg		5*200 (knippe)	Ja	Nej
49	6585701,48	150279,77	500	Fågelbär		Avbruten	Ja	Nej

Trädinventering, Bilaga 2

Trädnr	X	Y	Diameter	Trädart	Omkrets	Kommentar	Inom NSP	Inom DP
50	6585699,48	150280,30	450	Tall			Ja	Nej
51	6585697,25	150280,32	450	Tall			Ja	Nej
52	6585688,71	150284,12	450	Tall			Ja	Nej
53	6585692,57	150290,77	420	Tall			Ja	Nej
55	6585680,20	150283,29	420	Tall			Ja	Nej
56	6585679,36	150278,80	410	Tall			Ja	Nej
57	6585684,14	150271,57	480	Tall			Ja	Nej
58	6585682,70	150264,05	460	Tall			Ja	Nej
59	6585687,60	150253,21	520	Tall			Ja	Nej
60	6585688,01	150251,71	480	Tall		Två talltickor	Ja	Nej
61	6585698,08	150247,84	450	Tall			Ja	Nej
62	6585704,92	150235,95	500	Lönn		Mulm	Ja	Nej
65	6584722,04	150846,57	530	Lönn	1665		Ja	Ja
66	6584693,04	150859,57	480	Lönn	1590	3 stammar	Ja	Ja
67	6584683,66	150859,06	300	Alm	1030	5 stammar	Ja	Ja
68	6584476,34	150961,60	420	Dött träd	1350		Ja	Ja
69	6584460,41	150979,28	490	Sälg	1540		Ja	Ja
70	6584433,91	150989,71	1700	Pil	5350	Mulm, kapad/hamlad	Ja	Ja
71	6582037,55	152325,61	600	Lönn			Ja	Nej
72	6582125,21	152266,96	0	Sälg		2*50	Nej	Nej
73	6582137,77	152250,48	0	Sälg		6*25-30	Nej	Nej
74	6582131,72	152238,49	550	Lönn			Nej	Nej
75	6582205,91	152131,30	530	Tall			Nej	Nej
76	6582211,35	152124,93	500	Tall			Nej	Nej
77	6582230,75	152073,97	900	Ek			Nej	Nej
78	6582328,38	151970,13	430	Tall			Nej	Nej
79	6582331,40	151967,95	420	Tall			Nej	Nej
80	6582337,96	151964,42	450	Tall			Ja	Nej
81	6582331,24	151961,08	450	Tall			Nej	Nej
82	6582432,19	151879,00	0	Asp		500+370	Ja	Nej
83	6582415,06	151893,22	550	Asp			Ja	Nej
84	6582367,98	151939,14	550	Asp			Ja	Nej
85	6582367,15	151930,37	600	Dött träd (asp)			Nej	Nej
86	6582389,65	151905,56	450	Dött träd			Nej	Nej
87	6582435,95	151865,45	450	Liggande dött (asp)			Nej	Nej
88	6582445,09	151861,24	460	Tall			Nej	Nej
89	6582506,65	151809,48	540	Tall		Ev tallticka	Ja	Nej
90	6582522,08	151799,70	450	Tall			Ja	Nej
91	6582568,14	151772,50	430	Stubbe			Ja	Nej
92	6582572,08	151769,10	440	Lönn			Ja	Nej
93	6582777,29	151612,99	500	Björk			Nej	Nej
94	6582826,14	151594,18	640	Björk			Ja	Nej
95	6582827,93	151594,60	400	Lönn			Ja	Nej
96	6582937,33	151559,52	850	Tall			Ja	Nej
97	6582940,43	151556,33	820	Tall			Ja	Nej
98	6583028,36	151531,22	420	Lönn/Ek			Ja	Nej
99	6583042,97	151524,19	800	Tall			Ja	Nej
100	6583062,49	151519,15	550	Björk			Ja	Nej
101	6584958,05	150697,68	450	Poppel			Nej	Nej
102	6584953,25	150700,60	520	Poppel			Nej	Nej
103	6584936,64	150734,72	430	Poppel			Nej	Nej

Trädinventering, Bilaga 2

Trädnr	X	Y	Diameter	Trädart	Omkrets	Kommentar	Inom NSP	Inom DP
104	6584937,44	150747,03	420	Poppel			Nej	Nej
105	6584938,59	150751,87	400	Poppel			Nej	Nej
106	6584940,05	150762,31	450	Poppel			Nej	Nej
107	6584942,77	150794,29	410	Poppel			Nej	Nej
108	6584972,14	150696,30	530	Poppel			Nej	Nej
109	6583623,00	151194,89	0	Lind		3*36 (knippe)	Nej	Nej
110	6583628,64	151196,43	0	Lind		13*35(knippe)	Nej	Nej
111	6583635,67	151197,77	1019	Lind	3200	6 stammar	Ja	Ja
112	6583644,40	151200,19	500	Lind	1570	6 stammar	Ja	Ja
113	6583649,45	151200,81	442	Lind	1390	9 stammar	Ja	Ja
114	6583656,25	151202,01	458	Lind	1440	9 stammar	Ja	Ja
115	6583663,41	151204,47	668	Lind	2100	9 stammar	Ja	Ja
116	6583671,70	151206,56	535	Lind	1680	6 stammar	Ja	Ja
117	6583677,65	151207,97	627	Lind	1970	6 stammar	Ja	Ja
118	6583713,90	151213,33	1926	Lind	6050	3 stammar	Ja	Ja
119	6583734,76	151223,19	470	Lind	1820		Ja	Ja
120	6583742,50	151224,39	560	Lind	1970		Ja	Ja
121	6583747,11	151227,88	550	Lind	2020		Ja	Ja
122	6583764,63	151230,58	550	Lind	1920		Ja	Ja
123	6583781,98	151238,19	450	Lönn	1414		Ja	Ja
124	6583832,75	151248,30	460	Lönn	1680		Ja	Ja
125	6583837,97	151242,79	460	Lönn	1560		Ja	Ja
126	6583847,92	151234,25	460	Lönn	1620		Ja	Ja
127	6583864,81	151219,80	420	Lönn			Ja	Ja
128	6583867,34	151214,44	420	Lönn			Ja	Ja
129	6584160,70	151154,68	660	Lind	2350		Ja	Ja
130	6584166,39	151149,07	650	Lind	2830		Ja	Ja
131	6584171,47	151143,80	780	Lind	2440		Ja	Ja
132	6584176,76	151138,46	850	Lind	2750		Ja	Ja
133	6584399,66	151051,09	800	Låga	2513		Ja	Ja
134	6584417,14	151004,99	900	Pil	3170	Kapad/hamlad	Ja	Ja
201	6585422,18	150407,93	400	tall			Ja	Ja
202	6585474,55	150376,08	450	lönn			Ja	Ja
203	6585526,92	150332,04	400	löv			Nej	Nej
204	6585577,85	150313,18	400	löv			Ja	Ja
206	6585732,06	150202,85	400	sälg			Nej	Nej
207	6585760,80	150201,90	550	sälg			Nej	Nej
208	6586550,58	149348,91	800	tall			Nej	Nej
209	6586554,16	149345,88	750	tall			Nej	Nej
210	6586556,43	149344,70	400	tall			Nej	Nej
211	6586558,90	149343,00	550	tall			Nej	Nej
212	6586563,77	149340,13	450	tall			Nej	Nej
213	6586565,97	149340,83	550	tall			Nej	Nej
214	6586570,14	149336,03	750	tall			Nej	Nej
215	6586582,06	149329,71	400	tall			Nej	Nej
216	6586594,84	149323,81	700	tall			Nej	Nej
217	6586603,90	149319,62	500	död tall			Nej	Nej
218	6586611,91	149314,25	700	tall			Nej	Nej
219	6586614,14	149312,57	700	tall			Nej	Nej
220	6586623,24	149309,90	600	tall			Nej	Nej

Trädinventering, Bilaga 2

Trädnr	X	Y	Diameter	Trädart	Omkrets	Kommentar	Inom NSP	Inom DP
301	6586497,49	149364,07	500	Sälg	1900	Död hög stubbe, troligen sälg	Nej	Nej
302	6586036,70	150054,57	500	Pil	1670	Liggande	Ja	Nej
303	6586031,25	150054,19	350	Pil	1400	Sitter ihop med 304	Ja	Nej
304	6586030,64	150053,44	400	Pil	1490	Sitter ihop med 305	Ja	Nej
305	6586040,45	150054,78		Lönn	1350	Två stammar	Ja	Nej
306	6586041,30	150051,95	500	Al	1530		Ja	Nej
307	6584066,76	151183,07	300	Asp	970	Död, hög stubbe	Nej	Nej
308	6584064,98	151183,12	300	Asp	830		Nej	Nej
309	6584061,86	151191,40	250	Asp	800		Nej	Nej
310	6584028,34	151231,94	300	Asp	1070		Ja	Ja
311	6584027,18	151231,01	300	Asp	1080	Med fågelbo	Ja	Ja
312	6584014,14	151237,56	300	Asp	1080		Ja	Ja
313	6583990,66	151239,13	300	Asp	1100		Ja	Ja
314	6583969,07	151233,92	400	poppel	1350	Mycket mistel	Ja	Ja
315	6583965,82	151229,53	550	poppel	1800	Mycket mistel	Ja	Ja
316	6583962,55	151226,81	400	poppel	1350	Mycket mistel	Ja	Ja
317	6583951,06	151217,13	300	Död poppel	1140	Mycket mistel	Ja	Ja
318	6583132,36	151503,82	350	Björk	1180		Nej	Nej
319	6582190,51	152188,83	350	Bok	1220		Nej	Nej
320	6582207,60	152170,06	200	Ek	670		Nej	Nej
321	6582208,78	152142,59	200	Ek	700		Nej	Nej
322	6582208,66	152139,15	300	Ek	1090		Nej	Nej
323	6582207,47	152138,90	200	Ek	630	Flera mindre stammar	Nej	Nej
324	6582205,73	152131,33	600	Tall	1980		Nej	Nej
325	6582210,44	152126,80	600	Tall	1900		Nej	Nej
326	6582230,13	152074,02	900	Ek	2900	Flera grova grenar ligger kring	Nej	Nej
327	6582231,88	152065,77	300	Ek	1010		Nej	Nej
328	6582246,80	152049,44	1200	Hassel	4200		Ja	Nej
329	6582280,91	152013,59	200	Ek	690		Ja	Nej
330	6582311,00	151983,29	300	Ek	1010		Nej	Nej
331	6582321,44	151973,02	400	Ek	1260		Nej	Nej
332	6582330,70	151970,86	450	Tall	1500		Ja	Nej
333	6582331,86	151967,74	450	Tall	1460		Ja	Nej
334	6582331,62	151960,25	450	Tall	1600		Nej	Nej
335	6582344,55	151943,61	350	Alm	1130		Nej	Nej
336	6582349,48	151936,44	400	Björk	1350		Nej	Nej
337	6582359,90	151936,60		Bok	770		Nej	Nej
338	6582364,23	151929,96	600	Tall	2050	Död	Nej	Nej
339	6582370,75	151919,32	350	Björk	1160		Nej	Nej
340	6582378,30	151917,75	350	Björk	1170		Nej	Nej
341	6582381,62	151911,94	400	Pil	1390		Nej	Nej
342	6582388,51	151904,86	400	Pil	1430		Nej	Nej
343	6582397,36	151898,61	350	Asp	1150		Nej	Nej
344	6585999,35	150035,24		Sälg och Björk	840		Ja	Nej
345	6586010,64	150027,67		Sälg	1030		Ja	Nej
346	6586011,77	150025,98		Sälg	1080		Ja	Nej

Trädinventering, Bilaga 2

Trädnr	X	Y	Diameter	Trädart	Omkrets	Kommentar	Inom NSP	Inom DP
347	6586026,18	149999,91		Sälj	1270		Nej	Nej
348	6586055,19	149985,97	200	Hagtorn	780		Ja	Nej
349	6586056,06	149961,79		Död	980		Nej	Nej
350	6586046,00	149961,29	350	Asp	1130	Bävergnagd	Nej	Nej
351	6586060,15	149941,71	400	Död	1510		Nej	Nej
352	6586072,78	149925,09		Sälj	1050		Nej	Nej
353	6586108,67	149881,32		Hägg	750		Nej	Nej
354	6586123,81	149861,17		Al	810		Nej	Nej
355	6586127,27	149857,01	300	Al	980		Nej	Nej
356	6586125,88	149853,86	300	Alm	980		Nej	Nej
357	6586137,88	149842,54		Al	1900		Nej	Nej
358	6585916,51	150079,58	200	Fågelbär	690		Nej	Nej
359	6585913,57	150078,66	200	Fågelbär	720		Nej	Nej
360	6583812,89	151266,92	450	Asp	1300		Ja	Ja
361	6583811,83	151266,90	420	Asp	1300		Ja	Ja
362	6583804,01	151265,32	400	Asp	1250		Ja	Ja
363	6583814,38	151268,00	450	Asp	1400		Ja	Ja
364	6583783,66	151279,07	420	Alm	1320		Ja	Ja
365	6583782,68	151275,78	270	Ek	820		Ja	Ja
366	6583782,93	151272,93	320	Ek	930		Ja	Ja
367	6583779,10	151271,21	260	Ek	820		Ja	Ja
368	6583777,61	151275,58	630	Tall	1990		Ja	Ja
369	6583774,98	151282,00	600	Tall	1800		Ja	Ja
370	6583772,07	151276,85	600	Tall	1970		Ja	Ja
371	6583783,37	151267,12	460	Björk	1470		Ja	Ja
372	6583774,46	151265,27	200	Alm	600		Ja	Ja
373	6583773,33	151265,28	430	Björk	1350		Ja	Ja
374	6583765,51	151261,61	570	Tall	1950		Ja	Ja
375	6583757,80	151266,49	500	Björk	1560		Ja	Ja
376	6583756,79	151266,04	480	Björk	1560		Ja	Ja
377	6583754,07	151268,12	520	Björk	1500		Ja	Ja
378	6583759,44	151275,13	410	Lönn	1320		Ja	Ja
379	6583765,90	151272,15	480	Dött träd	1480	Två stammar, andra omkr 480, diam 150	Ja	Ja
380	6583764,01	151280,42	730	Tall	2060		Ja	Ja
381	6583776,82	151249,12	490	Asp	1600		Ja	Ja
382	6583771,07	151247,61	430	Asp	1300		Ja	Ja
383	6583770,37	151247,97	360	Asp	1270		Ja	Ja
384	6583758,33	151252,27	320	Alm	1040		Ja	Ja
385	6583752,43	151250,49	370	Lind	1220		Ja	Ja
386	6583750,54	151258,24	600	Björk	1650	Två stammar, andra omkr 350, diam 120	Ja	Ja
387	6583748,52	151258,60	460	Björk	1320		Ja	Ja
388	6583746,06	151264,16	390	Björk	1225		Ja	Ja
389	6583737,04	151256,23	630	Björk	2050		Ja	Ja
390	6583735,35	151247,16	460	Björk	1450		Ja	Ja
391	6583728,19	151246,16	520	Björk	1600		Ja	Ja
392	6583728,83	151255,09	420	Björk	1340		Ja	Ja
393	6583744,94	151253,00	550	Tall	1620		Ja	Ja
394	6583732,44	151241,33	660	Tall	1970		Ja	Ja
395	6583730,65	151256,08	340	Sälj	1200		Ja	Ja

Trädinventering, Bilaga 2

Trädnr	X	Y	Diameter	Trädart	Omkrets	Kommentar	Inom NSP	Inom DP
396	6583726,28	151256,06	530	Tall	1560		Ja	Ja
397	6583739,04	151242,88	700	Tall	2020		Ja	Ja
398	6583719,48	151255,92	490	Tall	1520		Ja	Ja
399	6583719,18	151239,27	500	Tall	1550		Ja	Ja
400	6583709,44	151251,52	600	Tall	1950	Grovticka	Ja	Ja
401	6583703,62	151254,55	730	Tall	2300		Ja	Ja
402	6583702,81	151249,32	700	Tall	2030		Ja	Ja
403	6583708,01	151234,73	500	Tall	1670	Två stammar, andra omkr 1830, diam 530	Ja	Ja
404	6583700,01	151232,65	580	Tall	2030		Ja	Ja
405	6583698,84	151238,40	640	Tall	1950		Ja	Ja
406	6583689,21	151251,95	500	Lönn	1440		Ja	Ja
407	6583678,96	151234,53	350	Björk	1300		Ja	Ja
408	6583676,70	151233,04	440	Tall	1350		Ja	Ja
409	6583677,68	151241,76	220	Ek	700		Ja	Ja
410	6583658,90	151232,22	310	Sälg	1060		Ja	Ja
411	6583647,66	151227,97	240	Sälg	800	Två stammar, andra omkr 1070, diam 340	Ja	Ja
412	6583636,23	151235,01	440	Björk	1380		Ja	Ja
413	6583637,13	151239,75	510	Tall	1550		Ja	Ja
414	6583655,51	151223,19	760	Tall	2200		Ja	Ja
415	6583638,87	151218,71	600	Tall	1750		Ja	Ja
416	6583634,57	151217,25	540	Lönn	1730		Ja	Ja
417	6583630,08	151225,03	410	Tall	1450		Ja	Ja
418	6583618,28	151218,87	600	Björk	1780		Ja	Ja
419	6583609,26	151224,62	400	Lönn	1350		Ja	Ja
420	6583609,79	151229,77	660	Död tall	1750	Högstubbe	Ja	Ja
421	6583608,09	151228,46	560	Tall	1660		Ja	Ja
422	6583607,00	151215,22	600	Tall	2030		Ja	Ja
423	6583604,94	151212,23	420	Lönn	1430		Ja	Ja
424	6583605,17	151227,21	366	Ek	1150		Ja	Ja
425	6583602,97	151228,70	452	Björk	1420		Ja	Ja
426	6583590,58	151229,62	532	Björk	1670		Ja	Ja
427	6583584,94	151230,00	729	Tall	2290		Ja	Ja
428	6583586,63	151223,13	407	Ek	1280		Ja	Ja
429	6583583,77	151218,96	468	Tall	1470		Ja	Ja
430	6583571,34	151219,06	812	Tall	2550		Ja	Ja
431	6583562,71	151222,87	242	Ek	760		Ja	Ja
432	6583566,90	151220,48	191	Ek	600		Ja	Ja
433	6583592,58	151218,97	723	Tall	2270		Ja	Ja
434	6583583,01	151210,56	506	Tall	1590		Ja	Ja
435	6584408,78	151045,25	310	Fågelbär	1060		Ja	Ja
436	6584726,20	150844,79	280	Fågelbär	900		Ja	Ja
437	6584722,17	150846,54	250	Ek	850		Ja	Ja
438	6584717,61	150830,94	580	Björk	1822		Ja	Ja