

Skapat av SOFIE BENGTSOON	Dokumentdatum 2017-10-27	Leverans/Ändrings PM
Projektnamn E4 CYKELÅTGÄRDER NORRTULL-KISTA	Objektnummer / KM 145704	Uppdragsnummer 10217846

E4 CYKELÅTGÄRDER NORRTULL-KISTA

SAMMANSTÄLLNING TRÄDINVENTERING

SAMRÅDSHANDLING

0N14006C

Ändringsbeteckning	Ändring avser	Ändring godkänd av	Ändringsdatum
--------------------	---------------	--------------------	---------------

Godkänd av HENRIK JOHANSSON	Datum 2017-10-27	Teknikområde Miljö	Företag WSP Sverige AB
--------------------------------	---------------------	-----------------------	---------------------------

Innehåll

1	BAKGRUND	3
2	INVENTERING OCH INMÄTNING AV TRÄD	3
2.1	BILAGA 1 – KARTOR ÖVER INVENTERADE TRÄD	3
2.2	BILAGA 2 – TABELLSAMMANSTÄLLNING AV RESULTAT	4

1 Bakgrund

Med anledning bestämmelser för ”skyddsvärda träd” i Länsstyrelsens *Beslut om föreskrifter om anmälan för samråd enligt 12 kap. 6 § miljöbalken inom Kungliga nationalstadsparken*, daterad 2016-02-08, (beteckning 511-15839-2015) samt i Solnas stads *Tillägg till detaljplaner för skydd av träd inom Nationalstadsparken*, lagakraftvunnen 2015-01-09 (0184-P15/1) har en trädinventering genomförts längs sträckan för den planerade snabbcykelvägen mellan Norrtull och Kista.

Med ett skyddsvärt träd avses, enligt Länsstyrelsens föreskrifter, ”levande eller döda träd med en stamomkrets om minst 125 cm (ca 40 cm i diameter), samt träd av alla trädslag med utvecklad hållighet med mulm i huvudstammen”. Enligt föreskrifterna krävs samråd enligt 12 kap. 6 § 1 st. MB för åtgärder som exempelvis fällning, kraftig beskärning eller bortforsling av skyddsvärda träd, grävning som kan påverka rotzonen samt hårdgörning av mark och körning med tunga fordon inom två meter från ytterkant av kronan hos levande skyddsvärda träd. Skyldigheten att anmäla för samråd gäller dock inte byggande av allmän väg om åtgärden anges i fastställd vägplan.

Undantag från Länsstyrelsens föreskrifter gäller för åtgärder som utförs inom detaljplanelagda områden där planbestämmelserna innehåller skydd för träd. I dessa fall sker prövning endast hos kommunen. Solna stad har upprättat ett tillägg till detaljplaner för skydd av träd. Enligt planbestämmelserna får inte skyddsvärda träd fällas eller skadas utan marklov. Vad som definieras som ett skyddsvärt träd enligt planbestämmelserna beror på trädslag och diameter. Exempelvis anses ek och bok skyddsvärda vid en ungefärlig diameter på 20 cm medan tall, asp och lönn inte är generellt värdefullt förrän de har en ungefärlig diameter på 40 cm.

2 Inventering och inmätning av träd

Syftet med trädinventeringen var att identifiera skyddsvärda träd som kan komma att påverkas av planerad snabbcykelväg. Inventering har genomförts i fyra omgångar allt eftersom cykelvägens sträckning förändrats. Första två inventeringarna genomfördes under hösten 2016 följt av kompletterande inventeringar under våren och hösten 2017.

Detta dokument utgör en sammanställning och förklaring till de data som samlades in under inventeringarna. Resultatet redovisas i två bilagor, en kartbilaga och en Excellista där samtliga inventerade träd redovisas.

2.1 BILAGA 1 – KARTOR ÖVER INVENTERADE TRÄD

Bilaga 1 består av kartor som redovisar de träd som inventerats inom Nationalstadsparken. Även gränserna för Nationalstadsparken och detaljplanetillägget inom Solna redovisas samt inventeringsområdet. Inventeringsområdet utgår från cykelvägens projekterade linje under olika skeden av projektet, varför det längs vissa sträckor finns fler än ett inventeringsområde. Nuvarande sträckning redovisas på kartorna i form av vägens mittlinje.

Det bör noteras att lagret som visar gränserna för Nationalstadsparken inte är juridiskt bindande utan mer illustrativt redovisande. Med detta i åtanke har träd mätts in och redovisas i kartor och i

sammanställningen trots att de enligt kartan kan vara placerade några meter utanför Nationalstadsparkens gränser.

2.2 BILAGA 2 – TABELLSAMMANSTÄLLNING AV RESULTAT

I bilaga 2 redovisas inventerade träd, med nummer för identifiering på kartorna samt trädens läge (koordinater), diameter (mm), art och omkrets (mm). De två sista kolumnerna redovisar om träden är belägna inom detaljplantillägget och/eller Nationalstadsparken. Då gränserna för detaljplantillägget och Nationalstadsparken är ungefärliga är även träd på gränsen eller strax utanför inräknade.

Diametern för flerstammiga träd redovisas som 0 i tabellen. Istället redovisas antalet stammar och deras diameter under kolumnen Kommentarer.

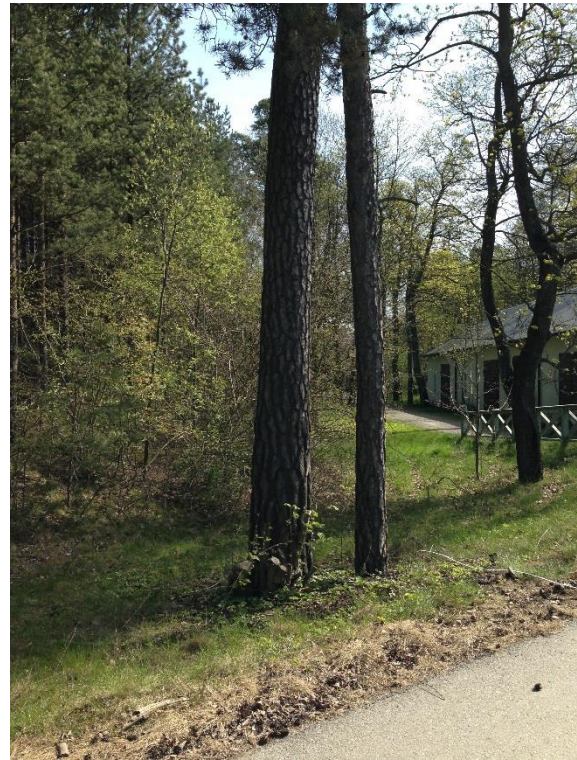
Vissa träd som påträffades under inventeringen var döda och därmed svåra att artidentifiera. I de fall där träden var oidentifierbara är de markerade som enbart "Dött träd". I de fall träden var döda men identifierbara, anges arten samt "Dött träd".

I dialog med vägprojektör har påverkan på skyddsvärda träd längs sträckan utretts och resultatet visar att ett 20-tal skyddsvärda träd kommer att behöva tas ned vid anläggandet av snabbcykelvägen. Bedömningen har utgått från att åtgärder som berör trädens rotzoner närmare stammen än tre meter kan leda till att träd behöver avverkas.

Nedan redovisas de skyddsvärda träd som mest troligt kommer att behöva tas ned. Dessa är även markerade i tabellen. Redovisning sker från söder till norr.



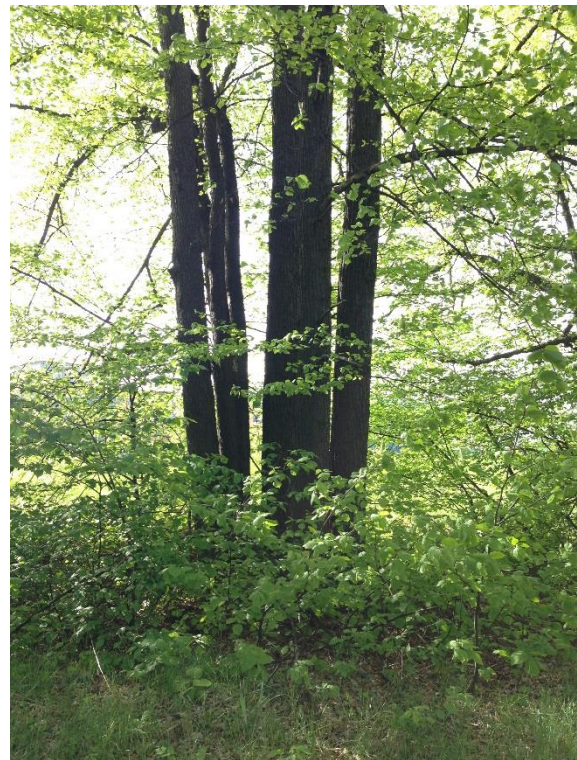
Träd nr 89. Tall längs Annerovägen i höjd med Finnstugorna, inom Nationalstadspark. 54 cm diameter.



Träd nr 90. Tall längs Annerovägen i höjd med Finnstugorna, inom Nationalstadspark. 45 cm diameter.



Träd nr 115. Lind längs befintlig GC-väg mellan Frösunda gångbro och Frösundaviks allé, inom Nationalstadspark och detaljplanetillägg. 67 cm diameter.



Träd nr 116. Lind längs befintlig GC-väg mellan Frösunda gångbro och Frösundaviks allé, inom Nationalstadspark och detaljplanetillägg. 54 cm diameter.



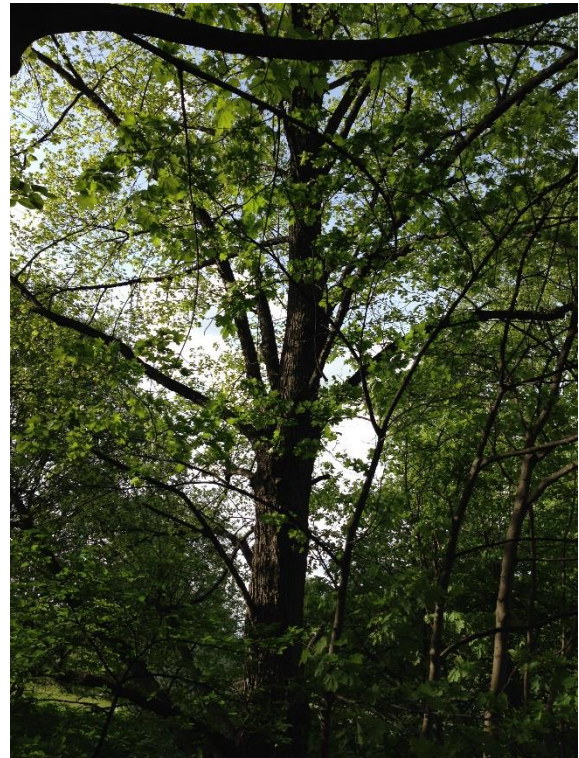
Träd nr 117. Lind längs befintlig GC-väg mellan Frösunda gångbro och Frösundaviks allé, inom Nationalstadspark och detaljplanetillägg. 68 cm diameter.



Träd nr 119. Lind längs befintlig GC-väg mellan Frösunda gångbro och Frösundaviks allé, inom Nationalstadspark och detaljplanetillägg. 47 cm diameter.



Träd nr 120. Lind längs befintlig GC-väg mellan Frösunda gångbro och Frösundaviks allé, inom Nationalstadspark och detaljplanetillägg. 56 cm diameter.

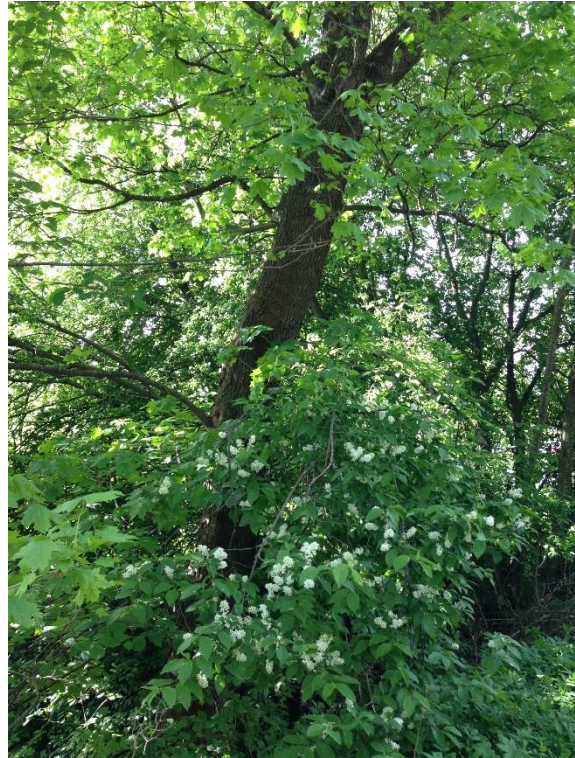


Träd nr 121. Lind längs befintlig GC-väg mellan Frösunda gångbro och Frösundaviks allé, inom Nationalstadspark och detaljplanetillägg. 55 cm diameter.

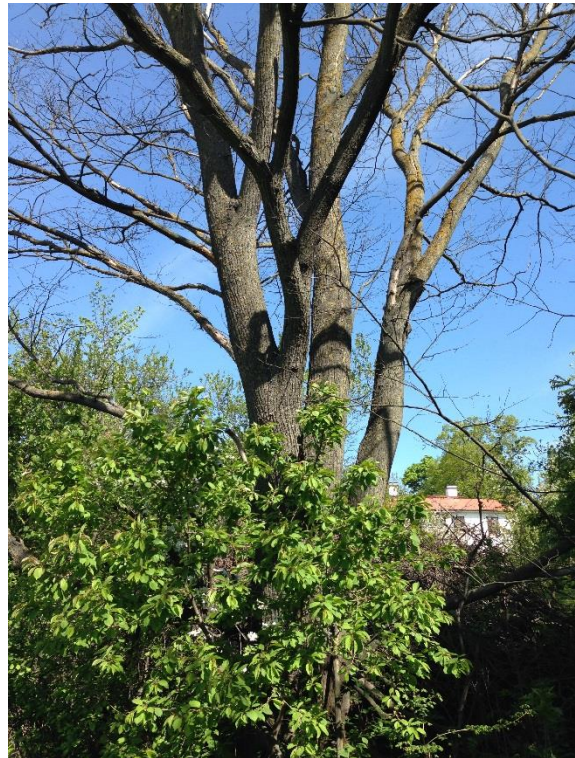


Träd nr 122. Lind längs befintlig GC-väg mellan Frösunda gångbro och Frösundaviks allé, inom Nationalstadspark och detaljplanetillägg. 55 cm diameter.

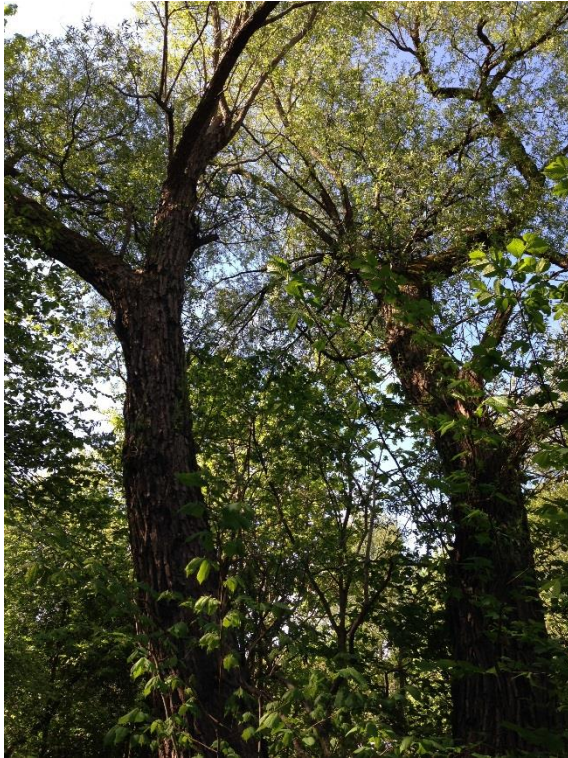
Träd nr 438. Björk vid Brunnsviken, inom Nationalstadspark och detaljplanetillägg. 182 cm diameter. (Foto saknas)



Träd nr 123. Lönn längs befintlig GC-väg mellan Frösunda gångbro och Frösundaviks allé, inom Nationalstadspark och detaljplanetillägg. 45 cm diameter.



Träd nr 10. Död alm längs E4 mellan Järva krog och Järvavägen, inom Nationalstadspark och detaljplantillägg.



Träd nr 5 och 6. Pilar vid passage av Igelbäcken, inom Nationalstadspark. Båda 70 cm diameter.



Träd nr 7 och 8. Klubbalar vid passage av Igelbäcken, inom Nationalstadspark. Båda 40 cm diameter.

Träd nr 302. Liggande pil vid passage av Igelbäcken, inom Nationalstadspark. 50 cm diameter. (Foto saknas)

Träd nr 303. Pil vid passage av Igelbäcken, inom Nationalstadspark. 35 cm diameter. Sitter ihop med träd nr 304. (Foto saknas)

Träd nr 304. Pil vid passage av Igelbäcken, inom Nationalstadspark. 40 cm diameter. Sitter ihop med träd nr 305. (Foto saknas)

Träd nr 305. Lönn vid passage av Igelbäcken, inom Nationalstadspark. (Foto saknas)

Träd nr 306. Al vid passage av Igelbäcken, inom Nationalstadspark. 50 cm diameter. (Foto saknas)



Träd nr 4. Björk längs Järvavägen vid Igelbäcken, inom Nationalstadspark. 40 cm diameter.



Träd nr 3. Tall längs Järvavägen vid Igelbäcken, inom Nationalstadspark. 40 cm diameter.



Träd nr 2. Tall längs Järvavägen vid Igelbäcken, inom Nationalstadspark. 40 cm diameter.



TRÄDINVENTERING

Snabbcykelväg Norrtull - Kista

Datum: 2017-09-19
Skala (A3): 1:3 000

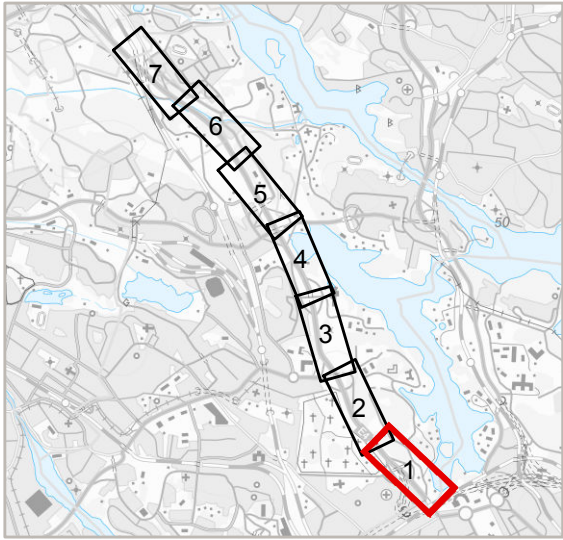


© Lantmäteriet, Geodatasamverkan

Teckenförklaring

- Inventerade träd
- Snabbcykelväg (vägmitt)
- Detaljplan
- Nationalstadspark
- Utredningsområde

Översikt

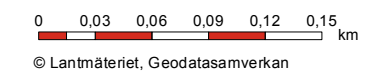




TRÄDINVENTERING

Snabbcykelväg Norrtull - Kista

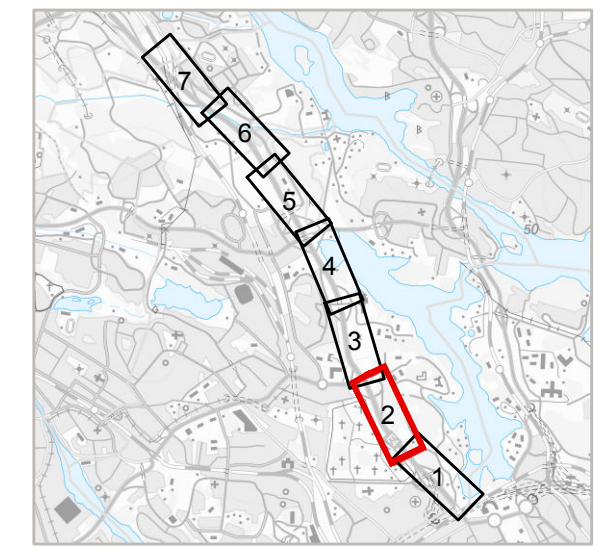
Datum: 2017-09-19
Skala (A3): 1:4 000



Teckenförklaring

- Inventerade träd
- Snabbcykelväg (vägmitt)
- Detaljplan
- Nationalstadspark
- Utredningsområde

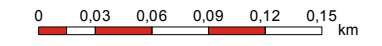
Översikt



TRÄDINVENTERING

Snabbcykelväg Norrtull - Kista

Datum: 2017-09-19
Skala (A3): 1:4 000



© Lantmäteriet, Geodatasamverkan

Teckenförklaring

- Inventerade träd
- Snabbcykelväg (vägmitt)
- Detaljplan
- Nationalstadspark
- Utredningsområde

Översikt

