

Bilaga 1 Kartor naturmiljö utsnitt

Naturmiljö utsnitt 1 av 20, skala 1:2000

5 Texthänvisning

Vägförslag

- Ny beläggningskant
- Befintlig beläggningskant
- Nytt vägområde enskild väg
- Bef. vägområde enskild väg
- - - - - Nytt vägområde
- Befintligt vägområde
- Viltstangsel

Naturinventering 2010-10-26

- Barrträd
- ▲ Buske
- Lövträd
- //// Övriga naturvärden

Åkerholme

- ▨ Åkerholme
- ▨ Lilla bräcke, förslagsgräns för naturreservat

Länsstyrelsen

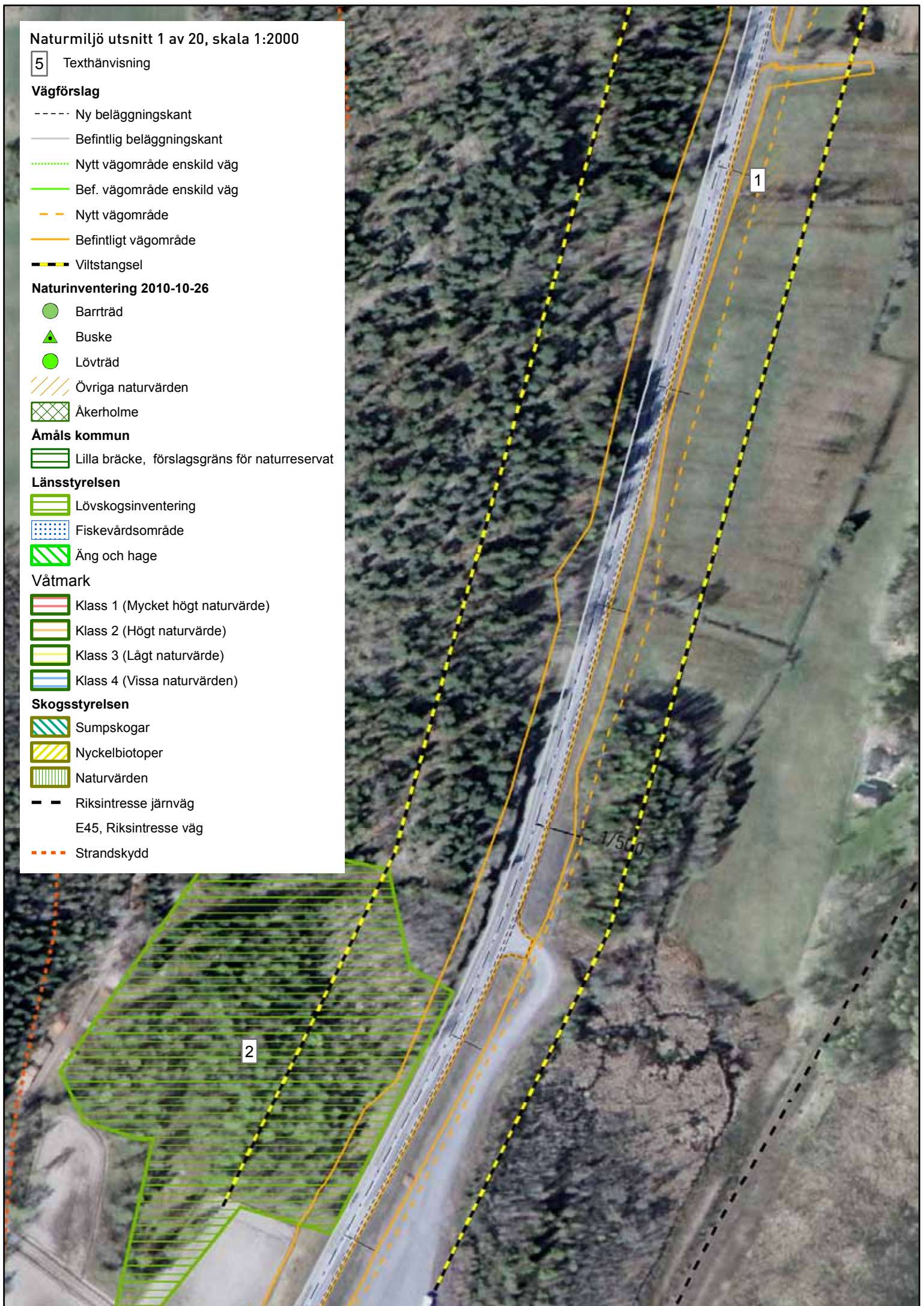
- ▨ Lövsöksinventering
- ▨ Fiskevårdsområde
- ▨ Äng och hage

Våtmark

- ▨ Klass 1 (Mycket högt naturvärde)
- ▨ Klass 2 (Högt naturvärde)
- ▨ Klass 3 (Lågt naturvärde)
- ▨ Klass 4 (Vissa naturvärden)

Skogsstyrelsen

- ▨ Sumpskogar
- ▨ Nyckelbiotoper
- ▨ Naturvärden
- - - Riksstyrelse järnväg
- - - E45, Riksstyrelse väg
- Strandskydd



Naturmiljö utsnitt 2 av 20, skala 1:2000

5 Texthänvisning

Vägförslag

- Ny beläggningsskant
- Befintlig beläggningsskant
- Nytt vägområde enskild väg
- Bef. vägområde enskild väg
- - - - - Nytt vägområde
- Befintligt vägområde
- Viltstangel

Naturinventering 2010-10-26

- Barrträd
- ▲ Buske
- Lövträd
- //// Övriga naturvärden

Åkerholme

Ämåls kommun

Lilla bräcke, förslagsgräns för naturreservat

Länsstyrelsen

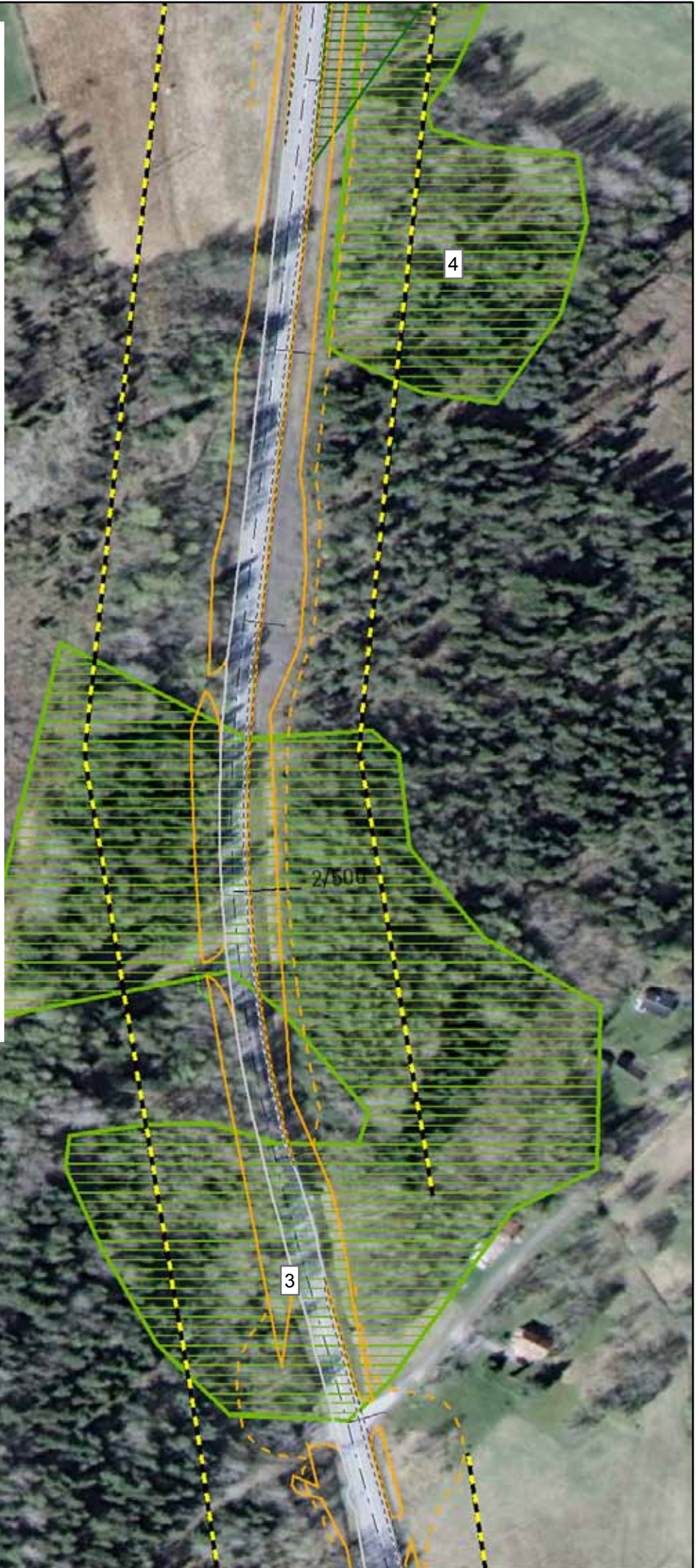
- ▨ Lövskogsinventering
- ▨ Fiskevårdsområde
- ▨ Äng och hage

Våtmark

- ▨ Klass 1 (Mycket högt naturvärde)
- ▨ Klass 2 (Högt naturvärde)
- ▨ Klass 3 (Lågt naturvärde)
- ▨ Klass 4 (Vissa naturvärden)

Skogsstyrelsen

- ▨ Sumpskogar
- ▨ Nyckelbiotoper
- ▨ Naturvärden
- - - Riksintresse järnväg
- E45, Riksintresse väg
- Strandskydd



Naturmiljö utsnitt 3 av 20, skala 1:2000

5 Texthänvisning

Vägförslag

- Ny beläggningsskant
- Befintlig beläggningsskant
- Nytt vägområde enskild väg
- Bef. vägområde enskild väg
- - - - - Nytt vägområde
- Befintligt vägområde
- Viltstangsel

Naturinventering 2010-10-26

- Barrträd
- ▲ Buske
- Lövträd
- //// Övriga naturvärden
- ▨ Akerholme

Åmåls kommun

- ▨ Lilla bräcke, förslagsgräns för naturreservat

Länsstyrelsen

- ▨ Lövsöksinventering
- ▨ Fiskevårdsområde
- ▨ Äng och hage

Våtmark

- ▨ Klass 1 (Mycket högt naturvärde)
- ▨ Klass 2 (Högt naturvärde)
- ▨ Klass 3 (Lågt naturvärde)
- ▨ Klass 4 (Vissa naturvärden)

Skogsstyrelsen

- ▨ Sumpskogar
- ▨ Nyckelbiotoper
- ▨ Naturvärden

- Riksställe järnväg
- E45, Riksställe väg
- Strandskydd



7

Naturmiljö utsnitt 4 av 20, skala 1:2000

5 Texthänvisning

Vägförslag

- Ny beläggningskant
- Befintlig beläggningskant
- Nytt vägområde enskild väg
- Bef. vägområde enskild väg
- - - - - Nytt vägområde
- Befintligt vägområde
- Viltstangsel

Naturinventering 2010-10-26

- Barrträd
- ▲ Buske
- Lövträd
- /// Övriga naturvärden
- ▨ Åkerholme

Åmåls kommun

- ▨ Lilla bräcke, förslagsgräns för naturreservat

Länsstyrelsen

- ▨ Lövskögsinventering
- ▨ Fiskevårdsområde
- ▨ Äng och hage

Våtmark

- ▨ Klass 1 (Mycket högt naturvärde)
- ▨ Klass 2 (Högt naturvärde)
- ▨ Klass 3 (Lågt naturvärde)
- ▨ Klass 4 (Vissa naturvärden)

Skogsstyrelsen

- ▨ Sumpskogar
- ▨ Nyckelbiotoper
- ▨ Naturvärden

- Riksintresse järnväg
- E45, Riksintresse väg
- Strandskydd

3/500

Naturmiljö utsnitt 5 av 20, skala 1:2000

5 Texthänvisning

Vägförslag

- Ny beläggningsskant
- Befintlig beläggningsskant
- Nytt vägområde enskild väg
- Bef. vägområde enskild väg
- - - - - Nytt vägområde
- Befintligt vägområde
- Viltstangsel

Naturinventering 2010-10-26

- Barrträd
- ▲ Buske
- Lövträd
- //// Övriga naturvärden

Åkerholme

Åmåls kommun

Lilla bräcke, förslagsgräns för naturreservat

Länsstyrelsen

- Lövsöksinventering
- Fiskevårdsområde
- Äng och hage

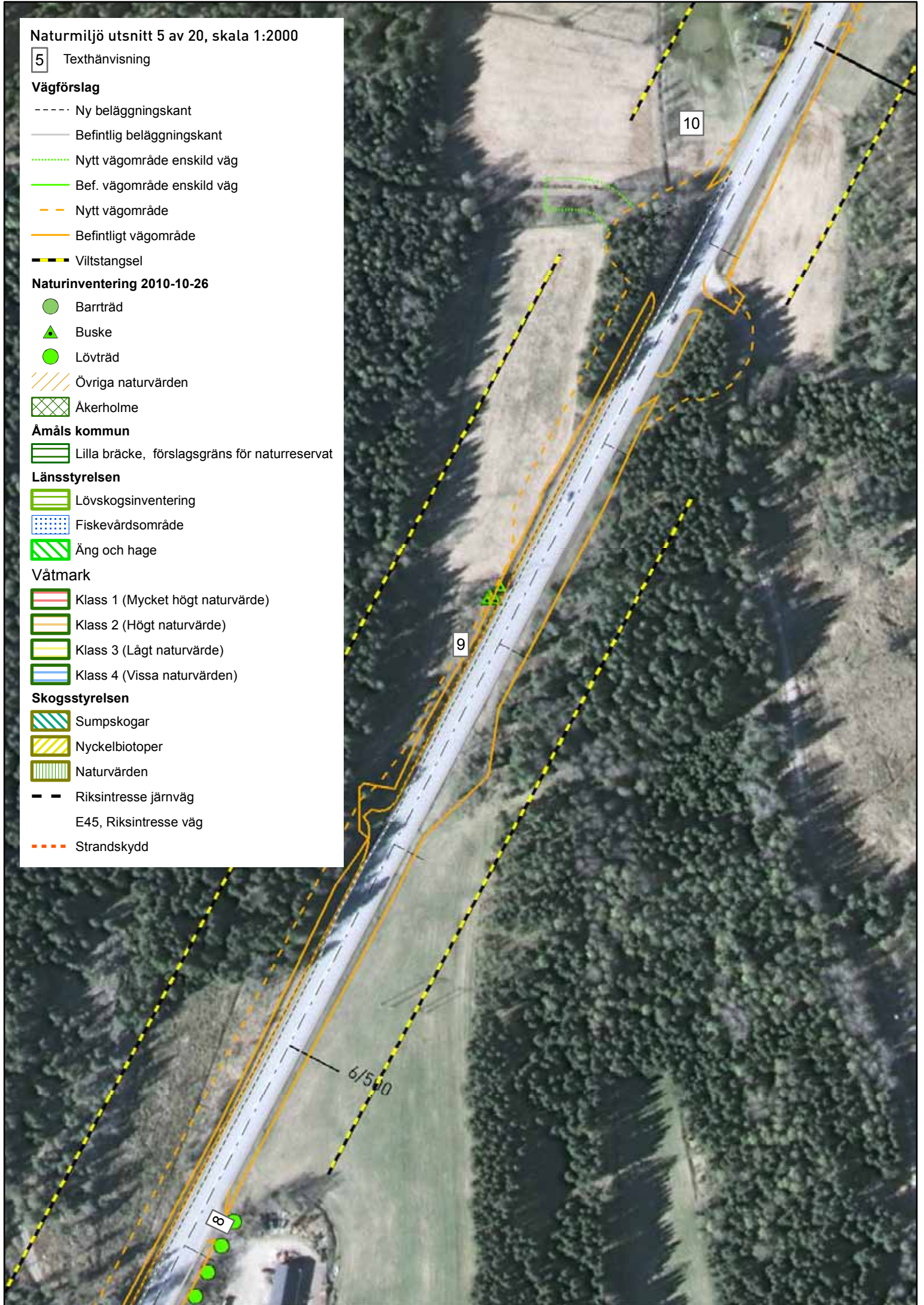
Våtmark

- Klass 1 (Mycket högt naturvärde)
- Klass 2 (Högt naturvärde)
- Klass 3 (Lågt naturvärde)
- Klass 4 (Vissa naturvärden)

Skogsstyrelsen

- Sumpskogar
- Nyckelbiotoper
- Naturvärden

- Riksentresse järnväg
- E45, Riksentresse väg
- Strandskydd



Naturmiljö utsnitt 6 av 20, skala 1:2000

5 Texthänvisning

Vägförslag

- Ny beläggningsskant
- Befintlig beläggningsskant
- Nytt vägområde enskild väg
- Bef. vägområde enskild väg
- - - - - Nytt vägområde
- Befintligt vägområde
- Viltstangsel

Naturinventering 2010-10-26

- Barrträd
- ▲ Buske
- Lövträd
- //// Övriga naturvärden
- Åkerholme

Ämås kommun

- Lilla bräcke, förslagsgräns för naturreservat

Länstyrelsen

- Lövskogsinventering
- Fiskevårdsområde
- Äng och hage

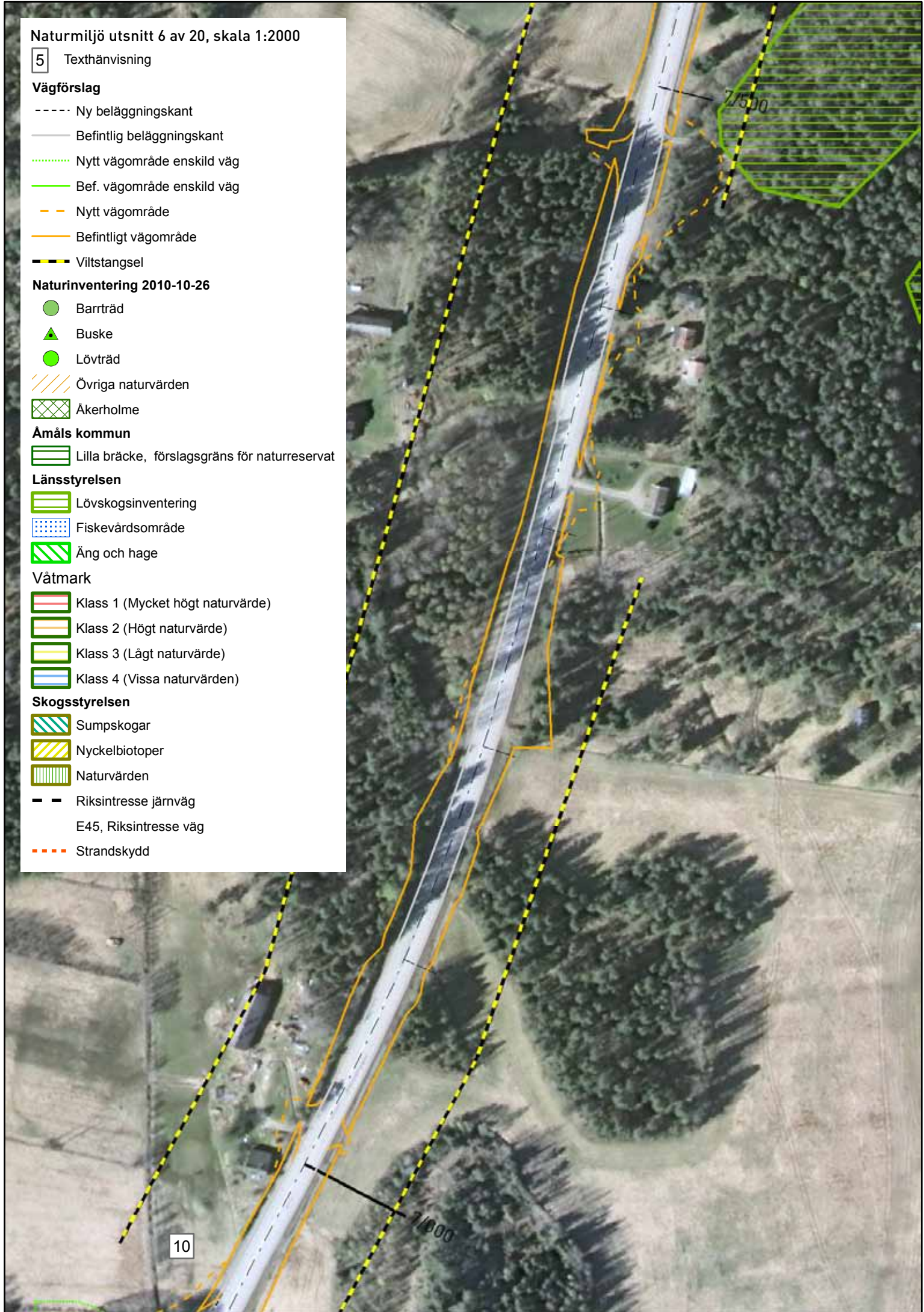
Våtmark

- Klass 1 (Mycket högt naturvärde)
- Klass 2 (Högt naturvärde)
- Klass 3 (Lågt naturvärde)
- Klass 4 (Vissa naturvärden)

Skogsstyrelsen

- Sumpskogar
- Nyckelbiotoper
- Naturvärden

- Riksstans järnväg
- E45, Riksstans väg
- Strandskydd



Naturmiljö utsnitt 7 av 20, skala 1:2000

5 Texthänvisning

Vägförslag

- Ny belägningskant
- Befintlig belägningskant
- Nytt vägområde enskild väg
- Bef. vägområde enskild väg
- - - - - Nytt vägområde
- Befintligt vägområde
- Viltstangsel

Naturinventering 2010-10-26

- Barrträd
- ▲ Buske
- Lövträd
- //// Övriga naturvärden
- ▨ Åkerholme

Ämås kommun

- ▨ Lilla bräcke, förslagsgräns för naturreservat

Länsstyrelsen

- ▨ Lövskogsinventering
- ▨ Fiskevårdsområde
- ▨ Äng och hage

Våtmark

- ▨ Klass 1 (Mycket högt naturvärde)
- ▨ Klass 2 (Högt naturvärde)
- ▨ Klass 3 (Lågt naturvärde)
- ▨ Klass 4 (Vissa naturvärden)

Skogsstyrelsen

- ▨ Sumpskogar
- ▨ Nyckelbiotoper
- ▨ Naturvärden
- Riksentresse järnväg
- E45, Riksentresse väg
- Strandskydd



Naturmiljö utsnitt 8 av 20, skala 1:2000

5 Texthänvisning

Vägförslag

- Ny beläggningkant
- Befintlig beläggningkant
- Nytt vägområde enskild väg
- Bef. vägområde enskild väg
- - - - - Nytt vägområde
- Befintligt vägområde
- Viltstangsel

Naturinventering 2010-10-26

- Barrträd
- ▲ Buske
- Lövträd
- //// Övriga naturvärden

Åkerholme

Åmåls kommun

Lilla bräcke, förslagsgräns för naturreservat

Länsstyrelsen

- Lövskogsinventering
- Fiskevårdsområde
- Äng och hage

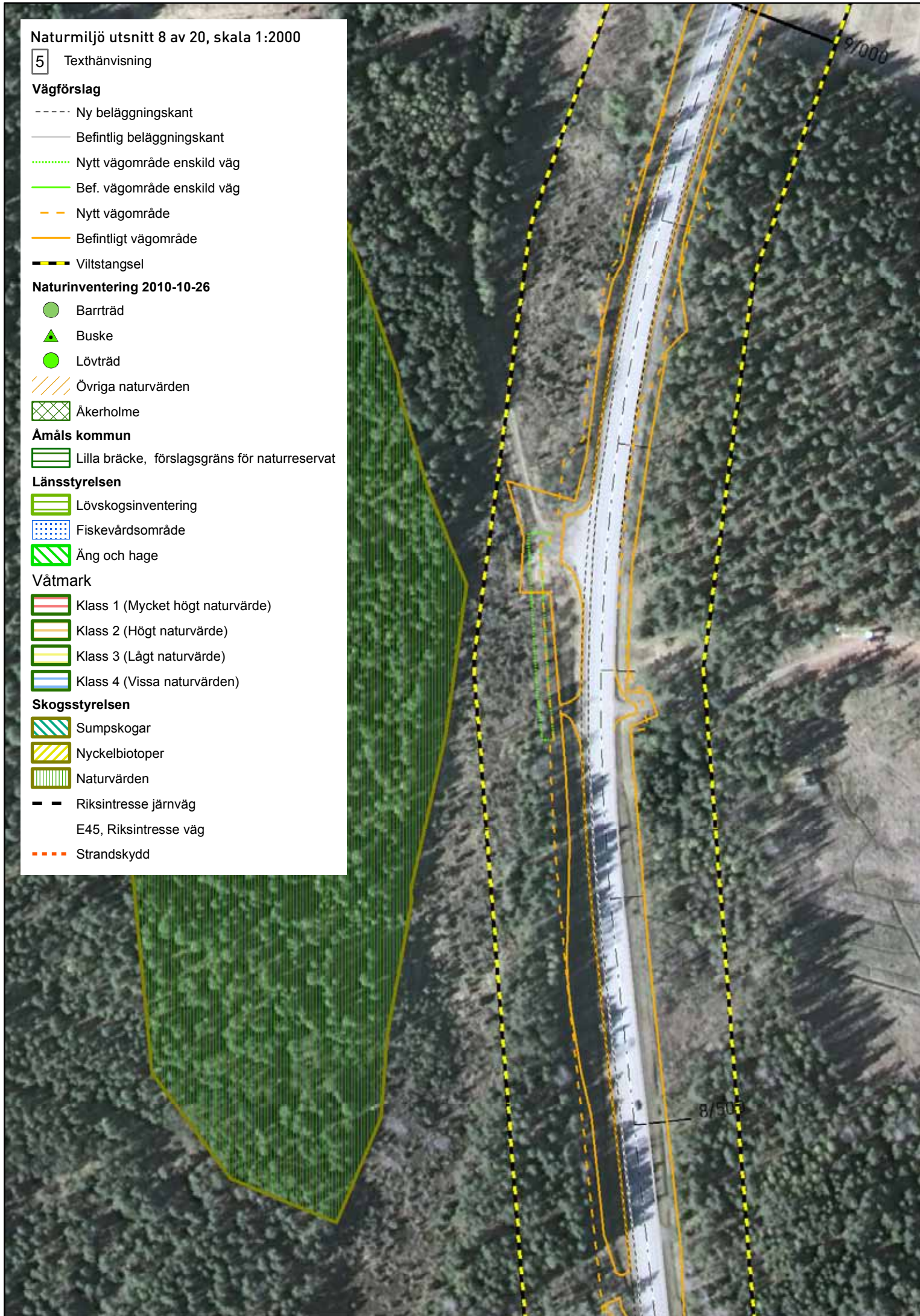
Våtmark

- Klass 1 (Mycket högt naturvärde)
- Klass 2 (Högt naturvärde)
- Klass 3 (Lågt naturvärde)
- Klass 4 (Vissa naturvärden)

Skogsstyrelsen

- Sumpskogar
- Nyckelbiotoper
- Naturvärden

- - - - - Riksintresse järnväg
- E45, Riksintresse väg
- Strandskydd



Naturmiljö utsnitt 9 av 20, skala 1:2000

5 Texthänvisning

Vägförslag

- Ny beläggningsskant
- Befintlig beläggningsskant
- Nytt vägområde enskild väg
- Bef. vägområde enskild väg
- - - - - Nytt vägområde
- Befintligt vägområde
- Viltstansel

Naturinventering 2010-10-26

- Barrträd
- ▲ Buske
- Lövträd
- //// Övriga naturvärden
- ▨ Åkerholme

Ämåls kommun

- ▨ Lilla bräcke, förslagsgräns för naturreservat

Länstyrelsen

- ▨ Lövsöksinventering
- ▨ Fiskevårdsområde
- ▨ Äng och hage

Våtmark

- ▨ Klass 1 (Mycket högt naturvärde)
- ▨ Klass 2 (Högt naturvärde)
- ▨ Klass 3 (Lågt naturvärde)
- ▨ Klass 4 (Vissa naturvärden)

Skogsstyrelsen

- ▨ Sumpskogar
- ▨ Nyckelbiotoper
- ▨ Naturvärden
- - - Riksstresse järnväg
- E45, Riksstresse väg
- Strandskydd



13

14

15

9/500

Naturmiljö utsnitt 10 av 20, skala 1:2000

5 Texthänvisning

Vägförslag

- Ny beläggningsskant
- Befintlig beläggningsskant
- Nytt vägområde enskild väg
- Bef. vägområde enskild väg
- - - - - Nytt vägområde
- Befintligt vägområde
- Viltstangsel

Naturinventering 2010-10-26

- Barrträd
- ▲ Buske
- Lövträd
- //// Övriga naturvärden
- ▨ Åkerholme

Ämås kommun

- ▨ Lilla bräcke, förslagsgräns för naturreservat

Länsstyrelsen

- ▨ Lövskogsinventering
- ▨ Fiskevårdsområde
- ▨ Äng och hage

Våtmark

- ▨ Klass 1 (Mycket högt naturvärde)
- ▨ Klass 2 (Högt naturvärde)
- ▨ Klass 3 (Lågt naturvärde)
- ▨ Klass 4 (Vissa naturvärden)

Skogsstyrelsen

- ▨ Sumpskogar
- ▨ Nyckelbiotoper
- ▨ Naturvärden

- - - Riksentresse järnväg
- E45, Riksentresse väg
- Strandskydd



Naturmiljö utsnitt 11 av 20, skala 1:2000

5 Texthänvisning

Vägförslag

- - - - - Ny beläggningskant
- Befintlig beläggningskant
- ⋯ Nytt vägområde enskild väg
- Bef. vägområde enskild väg
- - - - - Nytt vägområde
- Befintligt vägområde

Viltstangsel

Naturinventering 2010-10-26

- Barrträd
- ▲ Buske
- Lövträd
- /// Övriga naturvärden

Åkerholme

Ämås kommun

- ▭ Lilla bräcke, förslagsgräns för naturreservat

Länsstyrelsen

- ▭ Lövsöksinventering
- ▭ Fiskevårdsområde
- ▭ Äng och hage

Våtmark

- ▭ Klass 1 (Mycket högt naturvärde)
- ▭ Klass 2 (Högt naturvärde)
- ▭ Klass 3 (Lågt naturvärde)
- ▭ Klass 4 (Vissa naturvärden)

Skogsstyrelsen

- ▭ Sumpskogar
- ▭ Nyckelbiotoper
- ▭ Naturvärden

- - - - - Riksentresse järnväg
- E45, Riksentresse väg
- ⋯ Strandskydd



Naturmiljö utsnitt 12 av 20, skala 1:2000

5 Texthänvisning

Vägförslag

- Ny beläggningskant
- Befintlig beläggningskant
- Nytt vägområde enskild väg
- Bef. vägområde enskild väg
- - - - - Nytt vägområde
- Befintligt vägområde
- Viltstangsel

Naturinventering 2010-10-26

- Barrträd
- ▲ Buske
- Lövträd
- //// Övriga naturvärden
- Åkerholme

Ämås kommun

- Lilla bräcke, förslagsgräns för naturreservat

Länsstyrelsen

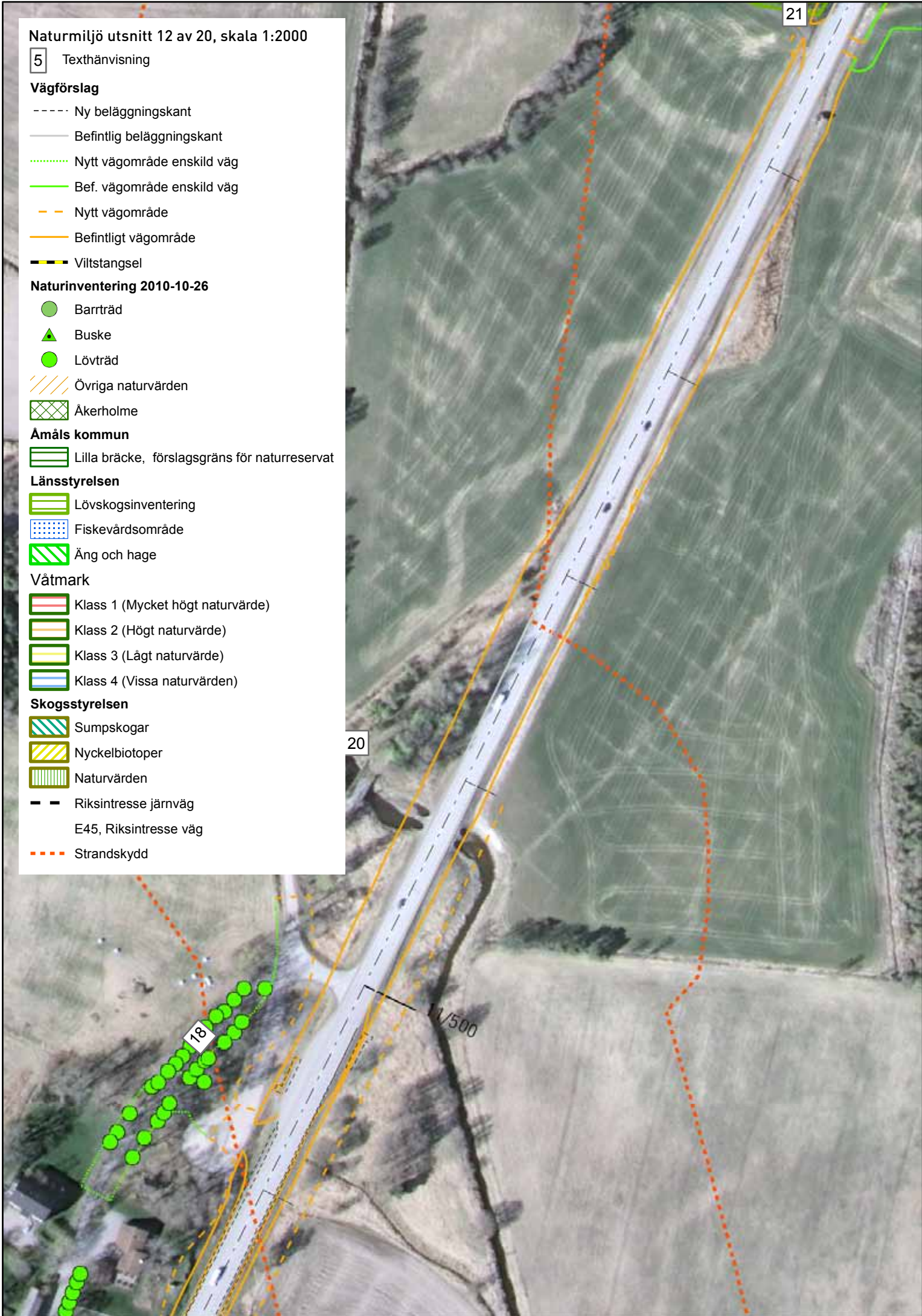
- Lövskogsinventering
- Fiskevårdsområde
- Äng och hage

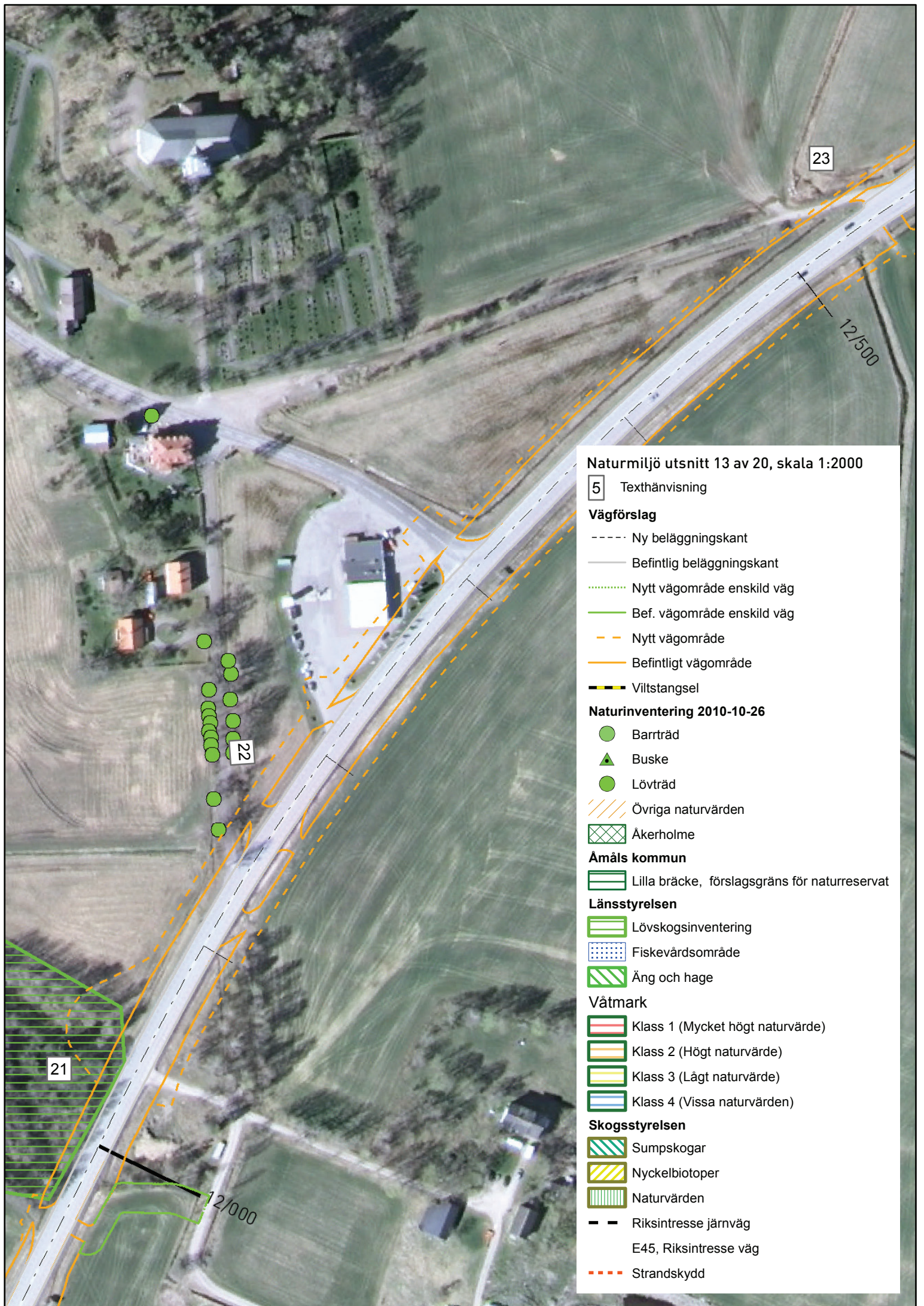
Vätmark

- Klass 1 (Mycket högt naturvärde)
- Klass 2 (Högt naturvärde)
- Klass 3 (Lågt naturvärde)
- Klass 4 (Vissa naturvärden)

Skogsstyrelsen

- Sumpskogar
- Nyckelbiotoper
- Naturvärden
- - - - - Riksintresse järnväg
- E45, Riksintresse väg
- Strandskydd





Naturmiljö utsnitt 13 av 20, skala 1:2000

5 Texthänvisning

Vägförslag

- Ny beläggningskant
- Befintlig beläggningskant
- Nytt vägområde enskild väg
- Bef. vägområde enskild väg
- - - - - Nytt vägområde
- Befintligt vägområde
- Viltstangsel

Naturinventering 2010-10-26

- Barrträd
- ▲ Buske
- Lövträd
- ▨ Övriga naturvärden
- ▩ Åkerholme

Ämås kommun

- ▨ Lilla bräcke, förslagsgräns för naturreservat

Länsstyrelsen

- ▨ Lövskogsinventering
- ▨ Fiskevårdsområde
- ▨ Äng och hage

Våtmark

- ▨ Klass 1 (Mycket högt naturvärde)
- ▨ Klass 2 (Högt naturvärde)
- ▨ Klass 3 (Lågt naturvärde)
- ▨ Klass 4 (Vissa naturvärden)

Skogsstyrelsen

- ▨ Sumpskogar
- ▨ Nyckelbiotoper
- ▨ Naturvärden
- Riksintresse järnväg
- E45, Riksintresse väg
- ▨ Strandskydd

Naturmiljö utsnitt 14 av 20, skala 1:2000

5 Texthänvisning

Vägförslag

- Ny beläggningsskant
- Befintlig beläggningsskant
- Nytt vägområde enskild väg
- Bef. vägområde enskild väg
- - - - - Nytt vägområde
- Befintligt vägområde

Viltstangsel

Naturinventering 2010-10-26

- Barrträd
- ▲ Buske
- Lövträd
- //// Övriga naturvärden

Åkerholme

Åkerholme

Ämåls kommun

Lilla bräcke, förslagsgräns för naturreservat

Länsstyrelsen

- Lövskogsinventering
- Fiskevårdsområde
- Äng och hage

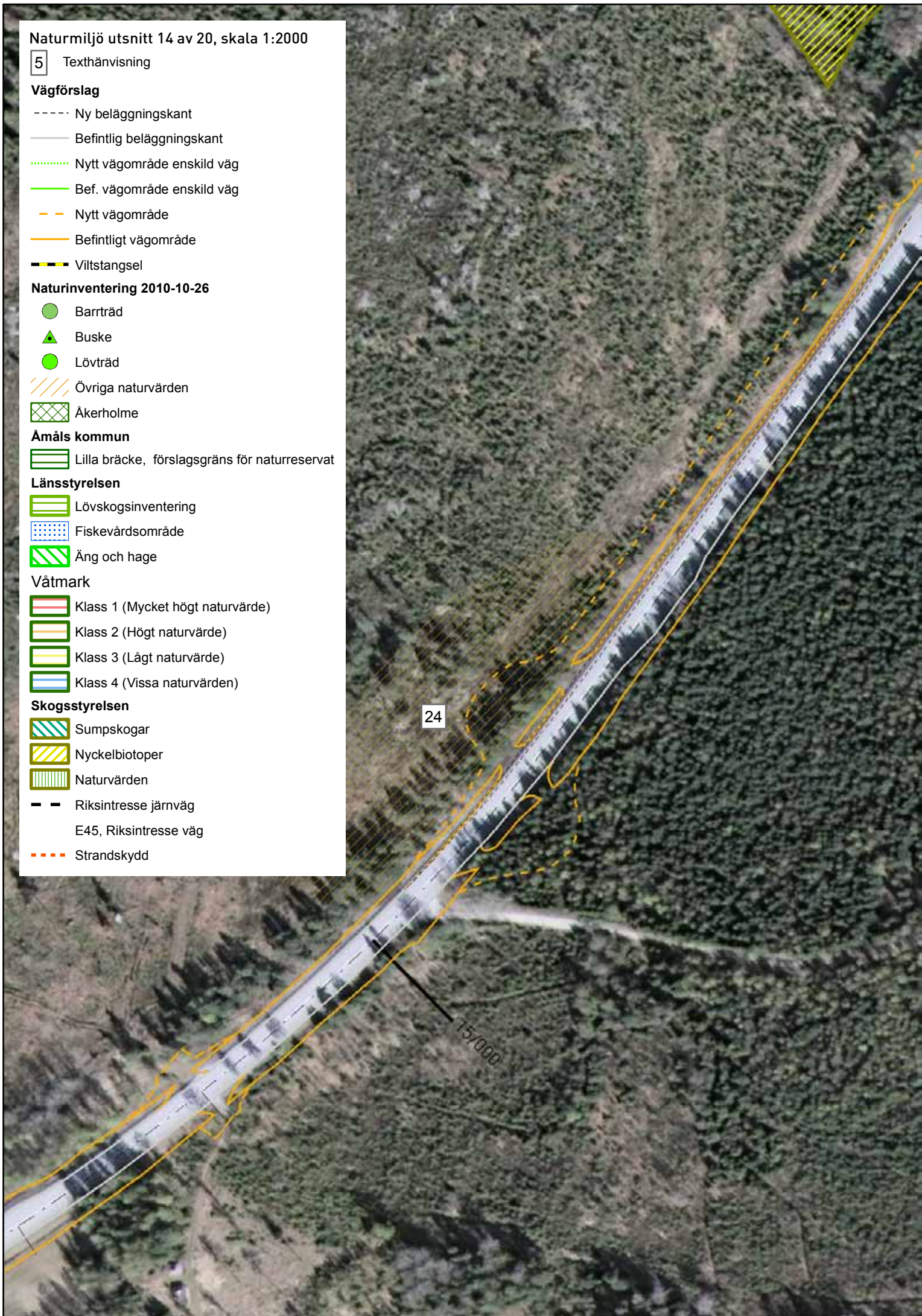
Våtmark

- Klass 1 (Mycket högt naturvärde)
- Klass 2 (Högt naturvärde)
- Klass 3 (Lågt naturvärde)
- Klass 4 (Vissa naturvärden)

Skogsstyrelsen

- Sumpskogar
- Nyckelbiotoper
- Naturvärden

- - - - - Riksintresse järnväg
- E45, Riksintresse väg
- Strandskydd



24

15/000

Naturmiljö utsnitt 15 av 20, skala 1:2000

5 Texthänvisning

Vägförslag

- Ny beläggningsskant
- Befintlig beläggningsskant
- Nytt vägområde enskild väg
- Bef. vägområde enskild väg
- - - - - Nytt vägområde
- Befintligt vägområde
- Viltstangsel

Naturinventering 2010-10-26

- Barrträd
- ▲ Buske
- Lövträd
- //// Övriga naturvärden
- ▨ Åkerholme

Ämås kommun

- ▨ Lilla bräcke, förslagsgräns för naturreservat

Länstyrelsen

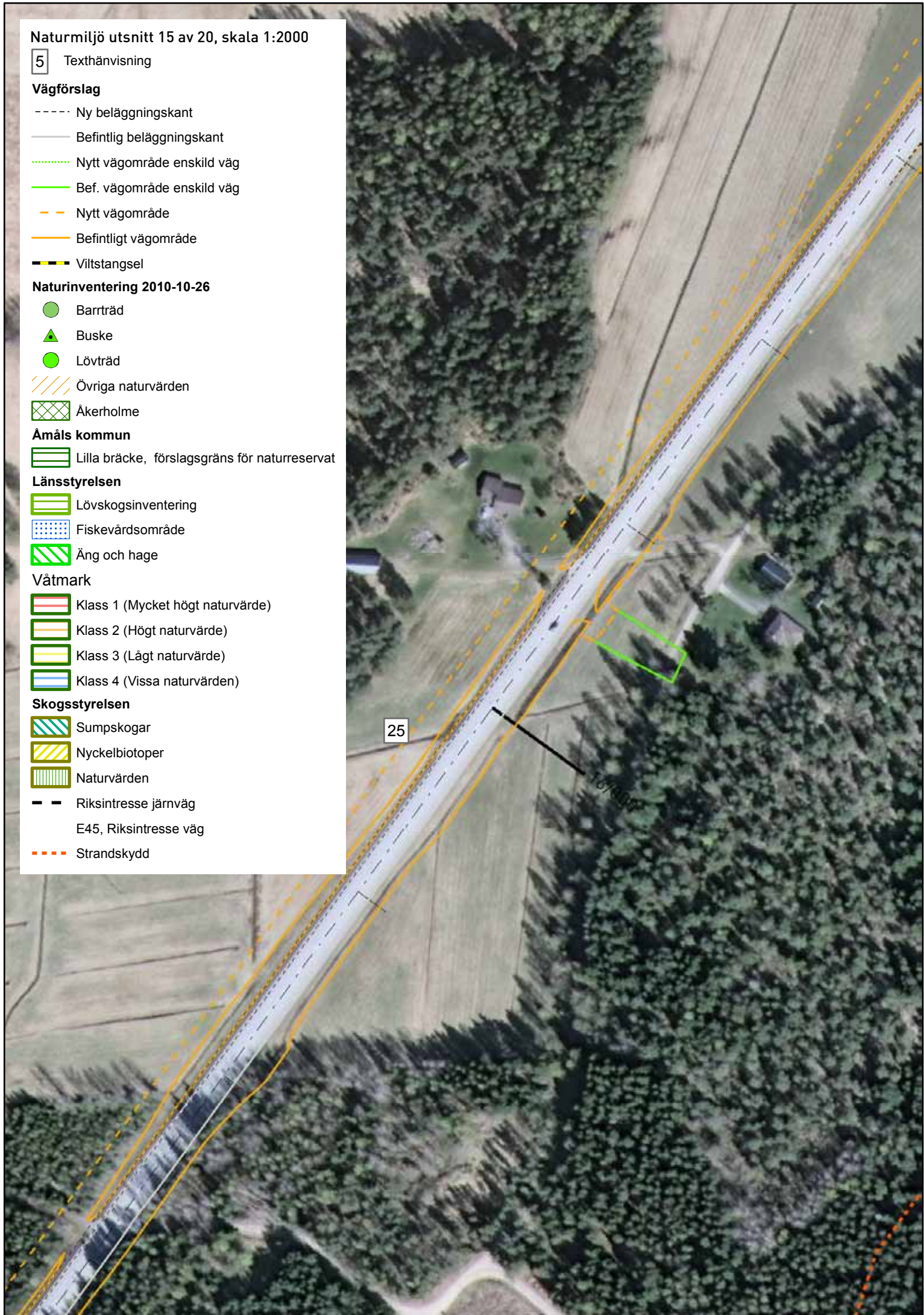
- ▨ Lövskogsinventering
- ▨ Fiskevårdsområde
- ▨ Äng och hage

Våtmark

- ▨ Klass 1 (Mycket högt naturvärde)
- ▨ Klass 2 (Högt naturvärde)
- ▨ Klass 3 (Lågt naturvärde)
- ▨ Klass 4 (Vissa naturvärden)

Skogsstyrelsen

- ▨ Sumpskogar
- ▨ Nyckelbiotoper
- ▨ Naturvärden
- - - Riksentresse järnväg
- E45, Riksentresse väg
- Strandskydd



Naturmiljö utsnitt 16 av 20, skala 1:2000

5 Texthänvisning

Vägförslag

- Ny beläggningsskant
- Befintlig beläggningsskant
- Nytt vägområde enskild väg
- Bef. vägområde enskild väg
- - - - - Nytt vägområde
- Befintligt vägområde
- Viltstangsel

Naturinventering 2010-10-26

- Barrträd
- ▲ Buske
- Lövträd
- //// Övriga naturvärden
- ▨ Åkerholme

Ämås kommun

- ▨ Lilla bräcke, förslagsgräns för naturreservat

Länsstyrelsen

- ▨ Lövskogsinventering
- ▨ Fiskevårdsområde
- ▨ Äng och hage

Våtmark

- ▨ Klass 1 (Mycket högt naturvärde)
- ▨ Klass 2 (Högt naturvärde)
- ▨ Klass 3 (Lågt naturvärde)
- ▨ Klass 4 (Vissa naturvärden)

Skogsstyrelsen

- ▨ Sumpskogar
- ▨ Nyckelbiotoper
- ▨ Naturvärden
- - - Riksställe järnväg
- E45, Riksställe väg
- Strandskydd



Naturmiljö utsnitt 17 av 20, skala 1:2000

5 Texthänvisning

Vägförslag

- Ny beläggningskant
- Befintlig beläggningskant
- Nytt vägområde enskild väg
- Bef. vägområde enskild väg
- - - - - Nytt vägområde
- Befintligt vägområde
- Viltstangsel

Naturinventering 2010-10-26

- Barrträd
- ▲ Buske
- Lövträd
- //// Övriga naturvärden

Åkerholme

Ämås kommun

Lilla bräcke, förslagsgräns för naturreservat

Länsstyrelsen

- Lövsöksinventering
- Fiskevårdsområde
- Äng och hage

Våtmark

- Klass 1 (Mycket högt naturvärde)
- Klass 2 (Högt naturvärde)
- Klass 3 (Lågt naturvärde)
- Klass 4 (Vissa naturvärden)

Skogsstyrelsen

- Sumpskogar
- Nyckelbiotoper
- Naturvärden

- Riksintresse järnväg
- E45, Riksintresse väg
- Strandskydd



Naturmiljö utsnitt 18 av 20, skala 1:2000

5 Texthänvisning

Vägförslag

- Ny beläggningskant
- Befintlig beläggningskant
- Nytt vägområde enskild väg
- Bef. vägområde enskild väg
- - - - - Nytt vägområde
- Befintligt vägområde
- Viltstangsel

Naturinventering 2010-10-26

- Barrträd
- ▲ Buske
- Lövträd
- //// Övriga naturvärden
- ▧ Åkerholme

Åmåls kommun

- ▨ Lilla bräcke, förslagsgräns för naturreservat

Länsstyrelsen

- ▨ Lövsöksinventering
- ▨ Fiskevårdsområde
- ▨ Äng och hage

Våtmark

- ▨ Klass 1 (Mycket högt naturvärde)
- ▨ Klass 2 (Högt naturvärde)
- ▨ Klass 3 (Lågt naturvärde)
- ▨ Klass 4 (Vissa naturvärden)

Skogsstyrelsen

- ▨ Sumpskogar
- ▨ Nyckelbiotoper
- ▨ Naturvärden
- Riksintresse järnväg
- E45, Riksintresse väg
- ▨ Strandskydd

Naturmiljö utsnitt 19 av 20, skala 1:2000

5 Texthänvisning

Vägförslag

- Ny beläggningkant
- Befintlig beläggningkant
- Nytt vägområde enskild väg
- Bef. vägområde enskild väg
- - - - - Nytt vägområde
- Befintligt vägområde
- Viltstangsel

Naturinventering 2010-10-26

- Barrträd
- ▲ Buske
- Lövträd
- //// Övriga naturvärden

Åkerholme

Ämåls kommun

Lilla bräcke, förslagsgräns för naturreservat

Länsstyrelsen

- Lövsöksinventering
- Fiskevårdsområde
- Äng och hage

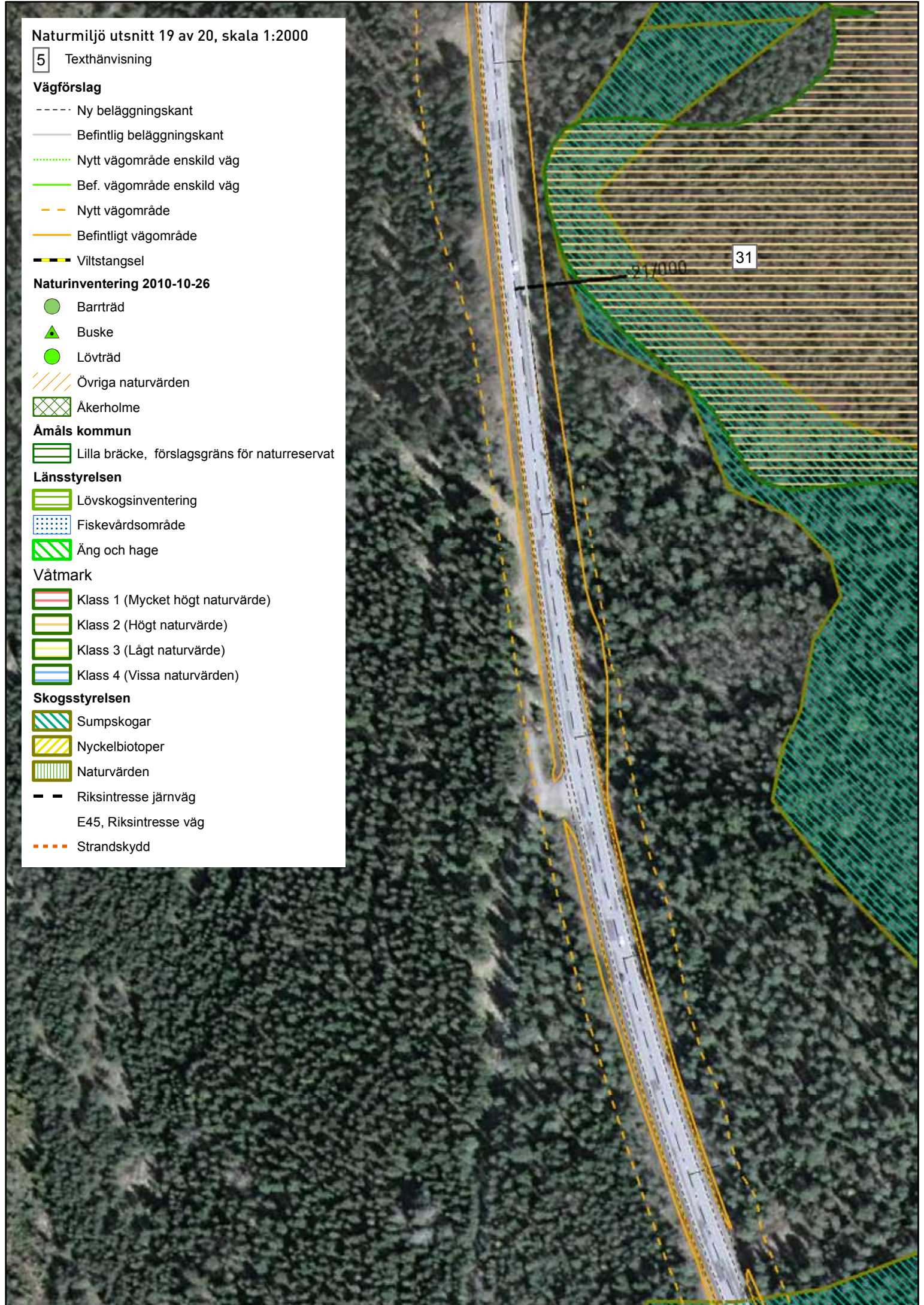
Våtmark

- Klass 1 (Mycket högt naturvärde)
- Klass 2 (Högt naturvärde)
- Klass 3 (Lågt naturvärde)
- Klass 4 (Vissa naturvärden)

Skogsstyrelsen

- Sumpskogar
- Nyckelbiotoper
- Naturvärden

- Riksintresse järnväg
- E45, Riksintresse väg
- Strandskydd



Naturmiljö utsnitt 20 av 20, skala 1:2000

5 Texthänvisning

Vägförslag

- Ny beläggningsskant
- Befintlig beläggningsskant
- Nytt vägområde enskild väg
- Bef. vägområde enskild väg
- - - - - Nytt vägområde
- Befintligt vägområde

Viltstangsel

Naturinventering 2010-10-26

- Barrträd
- ▲ Buske
- Lövträd
- //// Övriga naturvärden

Åkerholme

- Åkerholme
- Lilla bräcke, förslagsgräns för naturreservat

Länsstyrelsen

- Lövskogsinventering
- Fiskevårdsområde
- Äng och hage

Våtmark

- Klass 1 (Mycket högt naturvärde)
- Klass 2 (Högt naturvärde)
- Klass 3 (Lågt naturvärde)
- Klass 4 (Vissa naturvärden)

Skogsstyrelsen

- Sumpskogar
- Nyckelbiotoper
- Naturvärden

- Riksstans järnväg
- E45, Riksstans väg
- Strandskydd



Bilaga 2 Detaljplaner

Detaljplaner redovisas från söder till norr. (2011-03-07):

Sågverket i Ånimskog ligger på detaljplanelagt område som innefattas av de två detaljplanerna:

Detaljplan för ett område vid LILLA MOSSEN, Ånimskog. Laga kraft 1987-11-02. -ingen breddning på östra sidan, medför att dp ej berörs

Detaljplan för del av MOSSEN LILLA 2:62, Ånimskog, Åmål. Laga kraft 1996-10-24. -ingen breddning på östra sidan, medför att dp ej berörs

Från museijärnvägen Åmål-Årjäng och norrut till korsningen vid Dalhall finns ett detaljplanelagt industriområde på den östra sidan av väg E45.

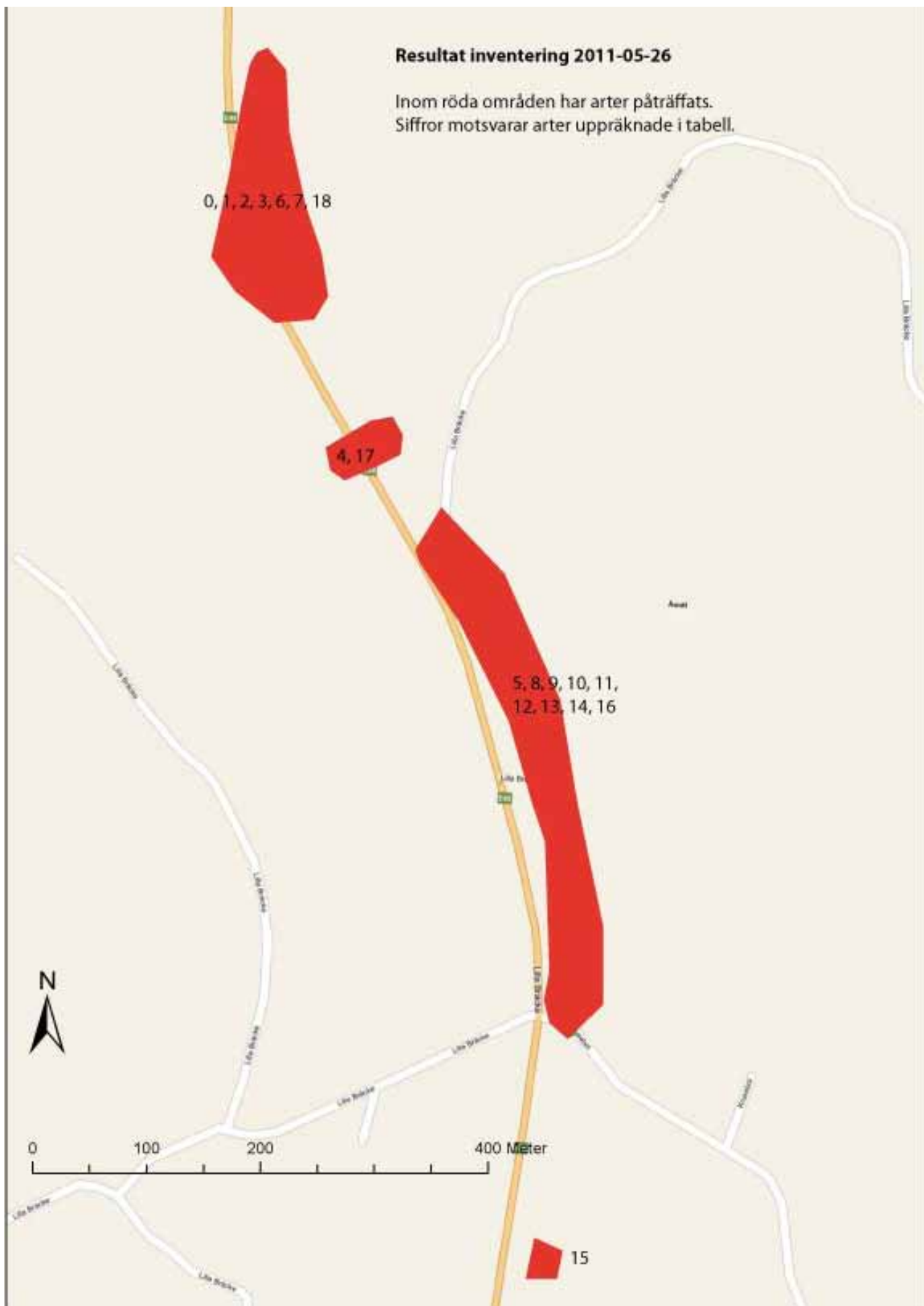
Detaljplan för del NYGÅRD 1:1 m. fl. Åmåls kommun. Laga kraft 1990-04-27. -ingen breddning på östra sidan, medför att dp ej berörs

Detaljplan för ÅMÅLS-NYGÅRD 1:48, m. fl. Åmåls kommun. Laga kraft 1993-03-25. -ingen breddning på östra sidan, medför att dp ej berörs

Detaljplan NORRA NYGÅRD, Åmåls kommun. Laga kraft 1992-07-17. -ingen breddning på västra eller östra sidan, medför att dp ej berörs

Bilaga 3 Resultat inventering fridlysta arter

Karta Artfynd E45 N Ånimskog, Lilla Bräcke 2011-05-26



FID	Fält 1	Fält 2
0	blåsippa	
1	blåsippa2	ganska rikl
2	backvial, trol kungsmynta	Blåsippa ngt längre upp i skogen
3	blåsippa 3	rikl
4	blåsippa 4	rikl
5	sårläka	ytterslänt
6	grusbräcka	klippa i ytterslänt, rel rikl
7	grusbräcka	ej lika rikl
8	grusbräcka	klippa
9	glansnäva	
10	St Pers nycklar	Även blåsippa
11	blåsippa 5	
12	blåsippa 6	rikl under hassel i kraftledngata
13	St Pers nycklar	blåsippa
14	kattfot	
15	blåsippa 7	
16	St Pers nycklar	
17	blåsippa	V vägen
18	skavfräken	utbredn mot V

Karta Artfynd E45 N Ånimskog, Västra Sjögaremaden 2011-05-26



I område 11 påträffades bland annat Ängsskallra (ganska rikligt), kärresälting, prästkrage.

I område 12 påträffades Jungfrulin (rikligt), svinrot (rikligt), mandelblom (rikligt), Jungfru Marie nycklar (minst ca 10-15 ex), nattviol (minst ca 10-15 ex), kattfot (bestånd med 10-tal blomstänglar), stagg, bockrot, prästkrage, gråfibbla, kamäxing, ängsskallra, darrgräs, gulmåra, knägräs, vitmåra.

Bilaga 4 Förslag på skötselområden, planerat naturreservat Lilla Bräcke

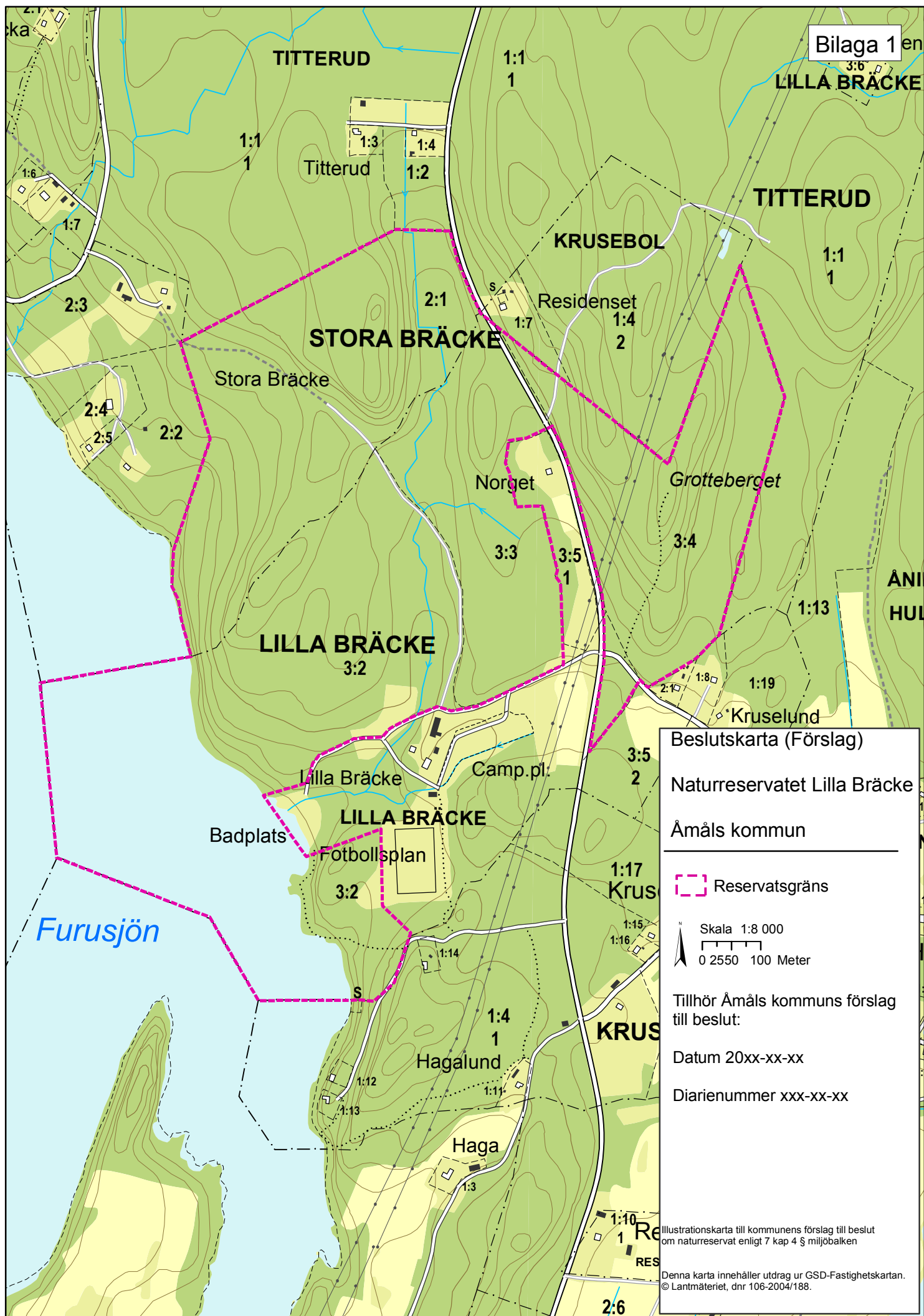
Det planerade reservatet är indelat i olika skötselområden. De som ligger närmast vägen är områdena 7, 8, 21, 24 och 25:

- 7: Grovstammig al- och björkskog på fuktig/blöt mark samt yngre planterad gran. Bevarandemål: Självgallrad lövskogsmiljö på fuktig/blöt mark, god tillgång på död ved. Skötselåtgärder: Initialt: Røjning och gallring av planterad gran. Underhåll: Dämning av diken. Viss ringbarkning och topphuggning av löv för att öka tillgången av död ved.
- 8: 30-årig björkskog med stort inslag av klenved. Gran kommer i underskiktet. Bevarandemål: Lövskog med björkdominans i olika successionsstadier. God tillgång på död ved. Skötselåtgärder: Initialt: Røjning och gallring av gran. Viss ringbarkning och topphuggning av björk för att öka tillgången av död ved. Underhåll: røjning/gallring/luckhuggning av björk för ökad dimensionsutveckling.
- 21: Äldre granskog med gott om död ved. Bevarandemål: Bevarande av äldre granskog med död ved. Fri utveckling.
- 24: Kraftledningsgata med grovstammig hassellund. Bevarandemål: Bevarande av hassellunden. Fri utveckling.
- 25: Olikåldrig lövskog med stort inslag av ädellöv. Även inslag av grova tallar. Bevarandemål: Blandad lövskogsmiljö i olika successionsstadier med inslag av tall. God tillgång på död ved. Skötselåtgärder: Initialt: Ringbarkning och topphuggning för ökning av mängdendöd ved.

Kommunen har tagit fram förslag till en skötselplan. Enligt planen vill kommunen att

- hela området skyddas mot produktionsinriktade avverkningar
- äldre lövskog, lövrik blandskog och äldre barrskog lämnas till fri utveckling
- naturvårdsinriktade røjningar och gallringar genomförs i ungskog och planterad granskog för att gynna förekomst av lövträd och skapa lövrika miljöer med gott om död ved
- exploatering av stränder och andra värdefulla miljöer förhindras och ingrepp som skadar landskapsbilden och områdets karaktär motverkas
- tillgängligheten för allmänheten ökas genom anläggande av P-plats (finns redan) och vandringsled”.

Skötselplanen anger även att befintlig P-plats vid gården Lilla Bräcke ska nyttjas för besök till naturreservatet och att befintlig stig och mindre skogsväg bibehålls och underhålls för besökande till reservatet. Området är enligt planen i första hand avsatt för att säkerställa de höga naturvärdena, tillgängligheten till området är dock viktig och underlättas genom de anordningar som finns vid campingen och badplatsen.



Bilaga 5 Geotekniska förutsättningar, förslag på vattenskyddsområden

- Ånimskog: På sträckan längst söderut vid Ånimskog består undergrunden av lera men även av friktionsjord och berg. Längs befintlig E45 på cirka hundra meters längd strax norr om sågverket finns ett område med organiskt material där grundförstärkning genom urgrävning har skett för vägen

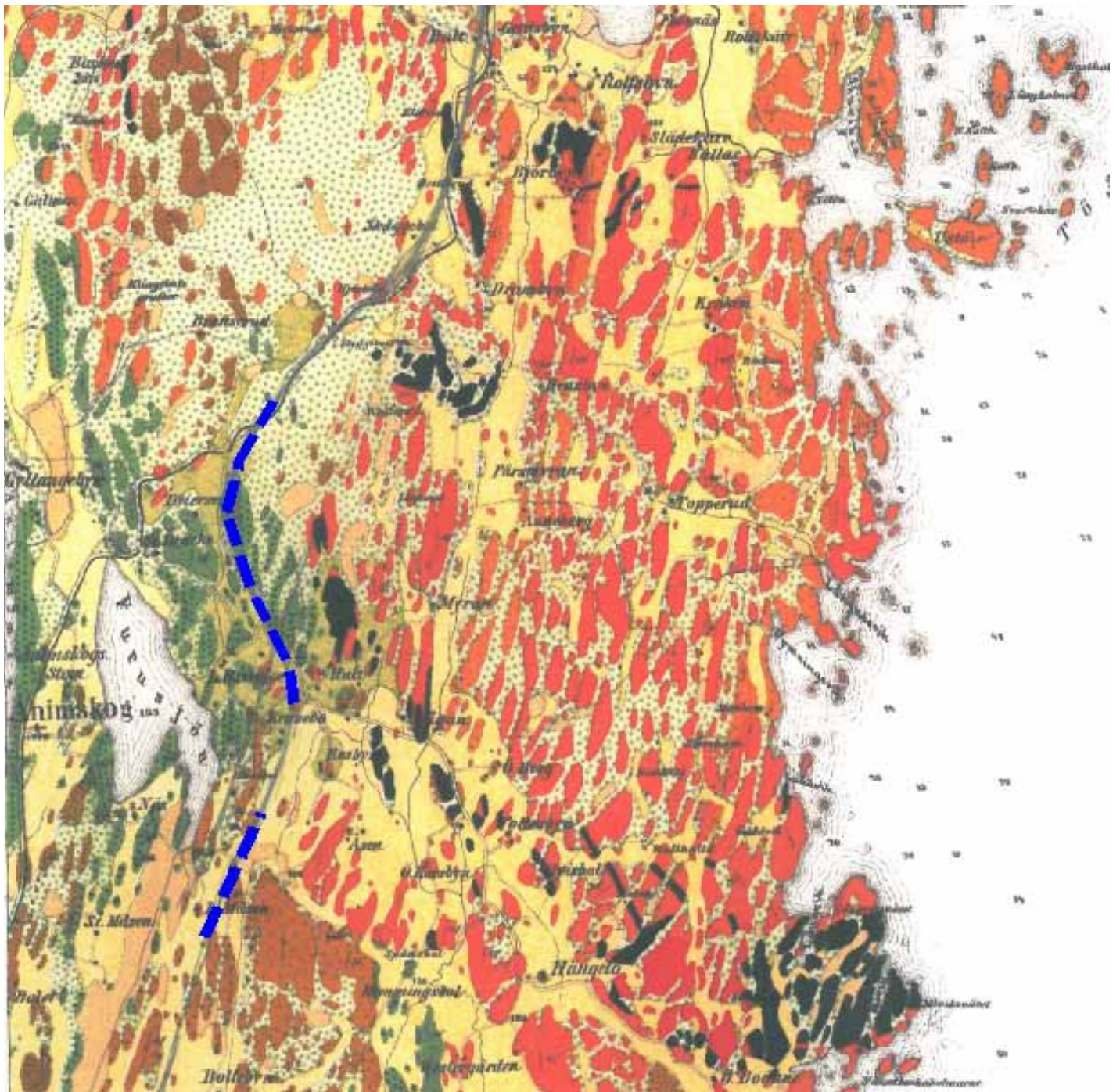
På sträckan norr om Ånimskog domineras undergrunden av friktionsjord och berg. Friktionsjorden består till stor del av isälvsmaterial som är vattengenomsläppligt.

- Tösse: Väg E45 berör det sekundära skyddsområdet på cirka 1 km väglängd. E45 går inom skyddsområdet från SV till NO. I början där vägen ligger inom skyddsområdet utgörs undergrunden av silt och lera för att cirka 0,5 km före korsningen med järnvägen utgörs av dels berg i dagen och dels berg med tunt jordtäckte av främst morän. Cirka 0,3 km före järnvägs-korsningen finns intill vägban-ken på vägens norra sida en mindre mosse. I broläget över järnvägen och från cirka 100 m före bron till cirka 60 m efter bron utgörs de naturliga jordlagren av grunda lager av lera och silt. I övrigt efter broläget består undergrunden förutom berg i dagen mestadels av tunna jordlager av lera och morän undantaget i slutet av sträckan på skyddsområdet, där jordlagren utgörs av svallat grus.

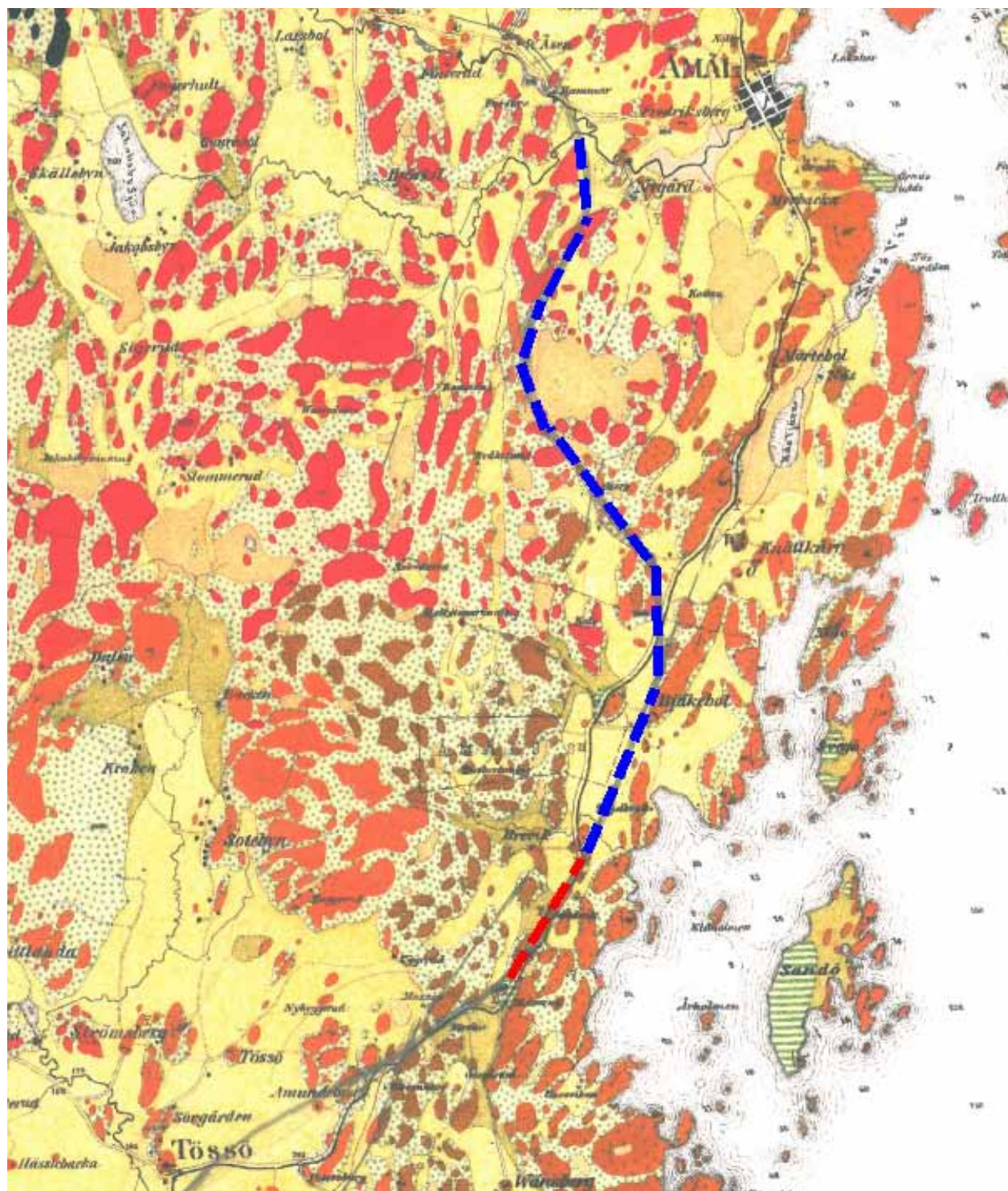
- Åmål: Vägsträckan passerar växelvis genom primär skyddszon för Åmål vattenskyddsområde.

Området för väg E45 från 1 km norr järnvägs-korsningen N Tösse till Nygårdsån är kuperat med omväxlande berg samt dalar med lera och i de övre jordlagren silt. Berget täcks till stor del av ett tunt jordtäckte av främst morän. Isälvs-sediment med grövre jord finns i trakten av Torud och Bjäkebol, i södra delen går vägen i kanten av en mosse vid Tyskedalen och även i norra delen intill Nygårds-mossen.

Karta Ånimskog



Karta Ämål





Trafikverket, 781 89 Borlänge, Besöksadress: Rödavägen 1
Telefon : 0771-921 921, Texttelefon: 0243-795 90

www.trafikverket.se