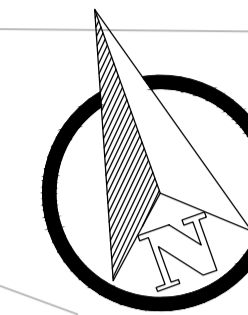


Konnection mot ritning 09 km 1/070
Konnection mot ritning 16 km 1/070

LUND



SVEDALA BÖRRINGEKLOSTER
1:1

SVEDALA BÖRRINGEKLOSTER
1:56

TRELLEBORG

Konnection mot ritning 10 km 0/550
Konnection mot ritning 09 km 0/550

TECKENFÖRKLARING

MARKANSPRÅK

	Gräns för vägområde
	Avgränsning mellan olika typer av markanspråk
	Nytt vägområde med vägrätt
	Nytt vägområde med inskränkt vägrätt för ledning
	Nytt vägområde med inskränkt vägrätt för nyttjande av väg
	Tillfällig nyttjanderätt för arbetsområde, byggvägar och bygg av faunastängsel. Gäller under byggtiden, dock längst till och med 3 månader efter slutbesiktning.
	Tillfällig nyttjanderätt för etableringsyta. Gäller under byggtiden, dock längst till och med 3 månader efter slutbesiktning.
	Tillfällig nyttjanderätt för anläggande av ny bro. Gäller under byggtiden, dock längst till och med 3 månader efter slutbesiktning.
	Tillfällig nyttjanderätt för anläggande av ledningar. Gäller under byggtiden, dock längst till och med 3 månader efter slutbesiktning.
	Tillfällig nyttjanderätt för upplag. Gäller under byggtiden, dock längst till och med 3 månader efter slutbesiktning.
	Tillfällig nyttjanderätt för omledningsväg. Gäller under byggtiden, dock längst till och med 3 månader efter slutbesiktning.

SKYDDSÅTGÄRDER OCH FÖRSIKTIGHETSMÅTT

- Sk1 -3,0 ÖFV Markering eller avgränsning av skyddsåtgärder och försiktighetsmått
- Sk2 +3,0 ÖFV Bullerskyddsvall, med angiven nivå för valkron över färdig vägmitt
- Sk3 Fastighetsnära bullerskydd utanför vägområdet, erbjudande om fasadåtgärd
- Sk4 Fastighetsnära bullerskydd utanför vägområdet, erbjudande om skyddad uteplats
- Sk5 Faunastängsel anordnas längs med E65 (beteckning SK5 anges ej på plankarta)
- Sk6 Torrtrumma för grod- och kräldjur samt små och medelstora däggdjur
- Sk7 Landskapsbron förses med ljus- och bullerskyddsskärmar på utsidan av vägbanorna samt med bullerskyddsskärmar på insidan. Skärmböjd 2,2 m.
- Sk8 +0,5 ÖFM Groddjursbarriärer med styrhinder ska anläggas söder om vallen A, B och G. Barriärerna anläggs utanför groddjurens lekfid och den tid de vandrar till och från lekplatserna (mars-september). Angiven nivå för överkant barriär över färdig mark.
- Sk9 Viltuthopp
- Sk10 Blandningsskydd
- Sk11 Viltpassage i plan med viltvarningssystem
- Sk12 Färist/grind

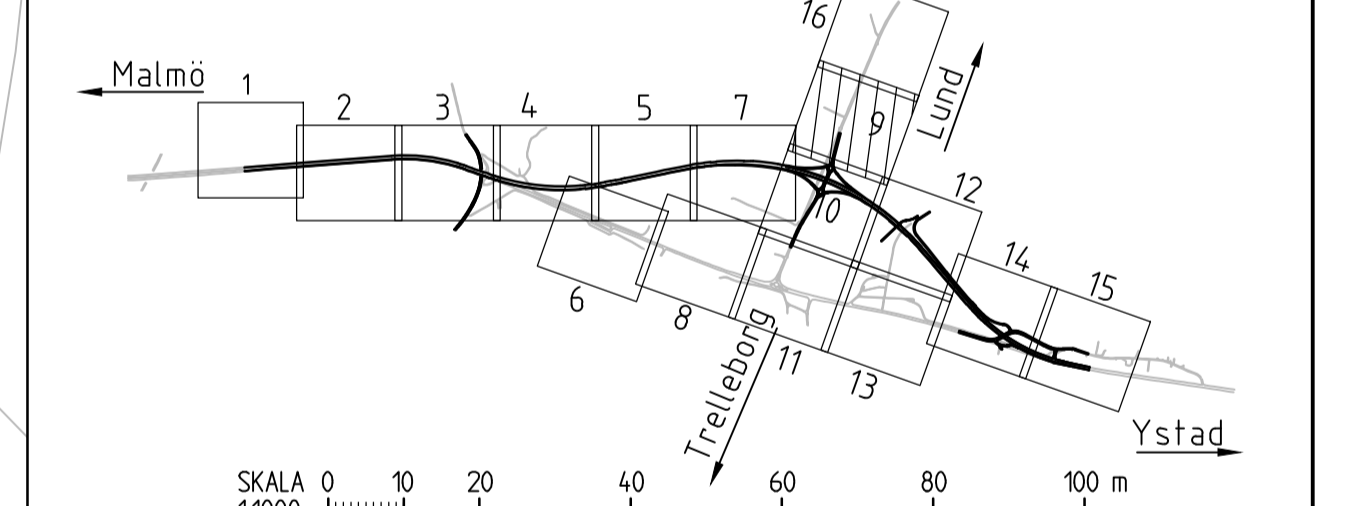
ÖVRIGA BETECKNINGAR PÅ PLANKARTAN

	Ny väg, vägbakanter, längdmätning och höjdsättning
	Rättighet
	Fastighetsgräns
	Traktgräns
	Fastighetsbeteckning
	Bostadshus
	Indragning av väg från allmänt underhåll
	Mitt- respektive sidoräcke i ungefärligt läge

VERKSAMHETER/ÅTGÄRDER SOM UNDANTAS FRÅN FÖRBUD ENLIGT MILJÖBALKEN

- Vägområde inom strandskydd |
- Vägområde inom biotopskydd |

Förbud som avser verksamhet eller åtgärd inom generellt biotopskyddsområde (7:11 MB 2 st.) gäller ej byggande av allmän väg.
Förbud mot åtgärd inom strandskyddsområde (7:15 MB) gäller ej byggande av allmän väg.
Skyldighet att göra anmälan för samråd enligt 12:6 MB gäller ej för de verksamheter och åtgärder som behövs för att bygga vägen och som fastställs samt ingår i vägområde för allmän väg eller område för tillfällig nyttjanderätt.



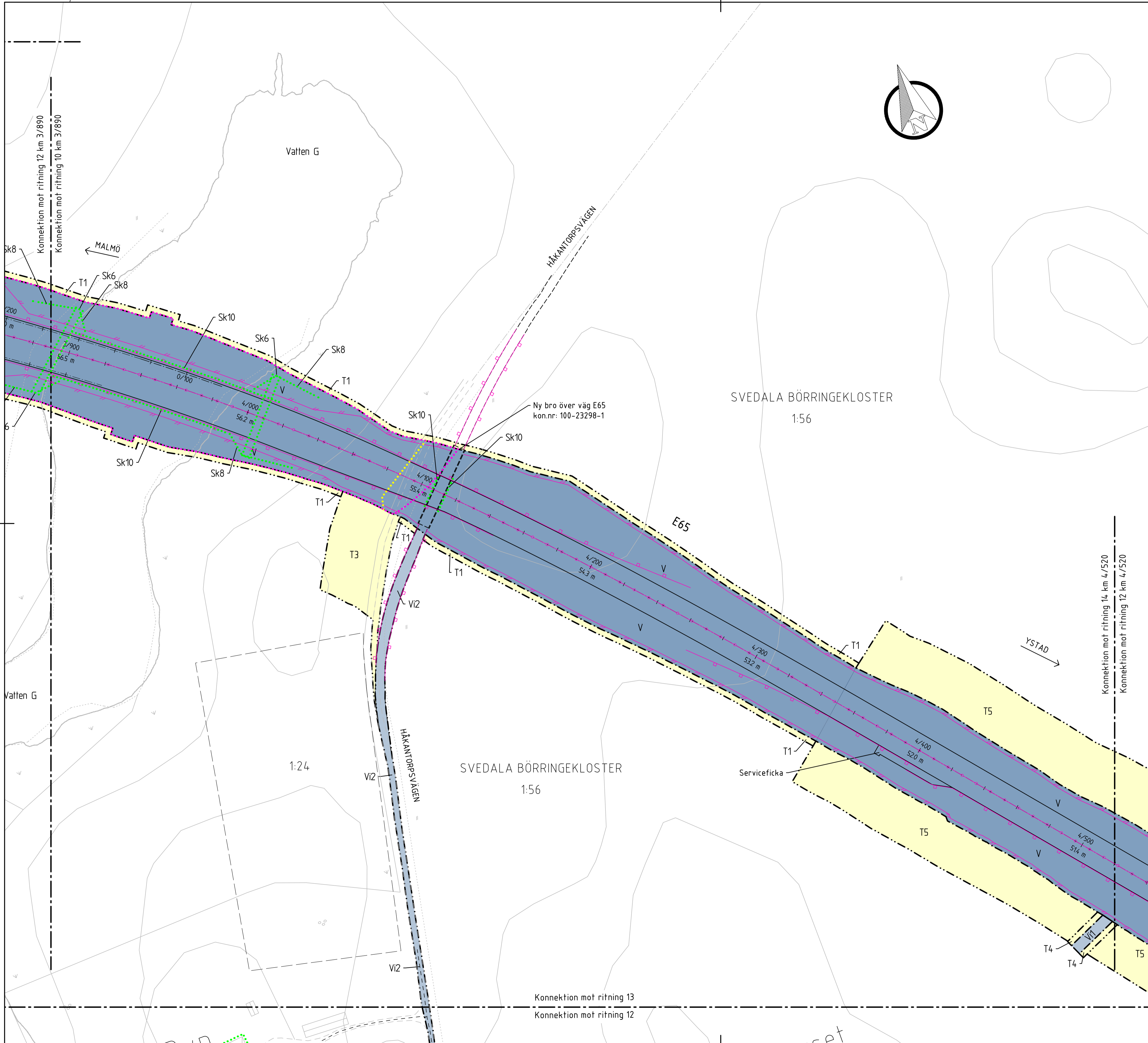
KARTDEKLARATION

Kartunderlag från Lantmäteriet 2024-04-29 kompletterat med inmätningar av AFRY

ANVISNINGAR

Koordinatsystem
Plansystem: SWEREF 99 13 30
Höjdsystem: RH 2000

TYP AV PLAN		VÄGPLAN	
GRANSKNINGSSTATUS / SYFTE		GRANSKNINGSHANDLING	
HANDLINGSTYP		GRANSKNINGSHANDLING	
DATUM	2024-05-03	LEVERANS / ÄNDRINGS-PM	
OBJEKT	E65 SVEDALA-BÖRRINGE		
DELOMRÅDE / BANDEL		SVEDALA-BÖRRINGE	
ANLÄGGNINGSDDEL		GEMENSAMT	
OBJEKTNUMMER / KM	148277	KONSTRUKTIONNUMMER	
BESTÄLLARE	TRAFIKVERKET	LEVERANTÖR	ÅF INFRASTRUCTURE
SKAPAD AV	M SOTO	UPPDRAGNUMMER	710726
GRANSKAD AV	B. BERGKVIST	ÄNDRING	MALMÖ
RITNINGSTYP		PLANKARTA	
TEKNIKOMRÅDE / INNEHÅLL		T VÄGUTFORMNING OCH TRAFIK	
BESKRIVNING		VÄG 813, SEKTION 0/550-1/070	
SKALA	1:1000	FORMAT	A1
RITNINGSDATUM	100T0209	FÖRVALTNINGSNUMMER	
BLAD		NÄSTA BLAD	BET



TECKENFÖRKLARING

MARKANSPRÅK

---	Gräns för vägområde
---	Avgränsning mellan olika typer av markanspråk
V	Nytt vägområde med vägrätt
Vi1	Nytt vägområde med inskränkt vägrätt för ledning
Vi2	Nytt vägområde med inskränkt vägrätt för nyttjande av väg
T1	Tillfällig nyttjanderätt för arbetsområde, byggvägar och bygg av faunastängsel. Gäller under byggtiden, dock längst till och med 3 månader efter slutbesiktning.
T2	Tillfällig nyttjanderätt för etableringsyta. Gäller under byggtiden, dock längst till och med 3 månader efter slutbesiktning.
T3	Tillfällig nyttjanderätt för anläggande av ny bro. Gäller under byggtiden, dock längst till och med 3 månader efter slutbesiktning.
T4	Tillfällig nyttjanderätt för anläggande av ledningar. Gäller under byggtiden, dock längst till och med 3 månader efter slutbesiktning.
T5	Tillfällig nyttjanderätt för upplag. Gäller under byggtiden, dock längst till och med 3 månader efter slutbesiktning.
T6	Tillfällig nyttjanderätt för omlodningsväg. Gäller under byggtiden, dock längst till och med 3 månader efter slutbesiktning.

SKYDDSÅTGÄRDER OCH FÖRSIKTIGHETSMÅTT

- Sk1 -3,0 ÖFV Bullerskyddsvall, med angiven nivå för valkört över färdig vägmitt
- Sk2 +3,0 ÖFV Bullerskyddsplank, med angiven nivå för överkant plank över färdig vägmitt
- Sk3 Fastighetsnära bullerskydd utanför vägområdet, erbjudande om fasadåtgärd
- Sk4 Fastighetsnära bullerskydd utanför vägområdet, erbjudande om skyddad uteplats
- Sk5 Faunastängsel anordnas längs med E65 (beteckning SK5 anges ej på plankarta)
- Sk6 Torrtrumma för grod- och kräldjur samt små och medelstora däggdjur
- Sk7 Landskapsbron förses med ljus- och bullerskyddsskärm på utsidan av vägbanan samt med bullerskyddsskärm på insidan. Skärnhöjd 2,2 m.
- Sk8 +0,5 ÖFM Groddjursbarriärer med styrhinder ska anläggas söder om vallen A, B och G. Barriärerna anläggs utanför groddjurens lekfid och den tid de vandrar till och från lekplatserna (mars-september). Angiven nivå för överkant barriär över färdig mark.
- Sk9 Viltuthopp
- Sk10 Blandningsskydd
- Sk11 Viltpassage i plan med viltvarningssystem
- Sk12 Färist/grind

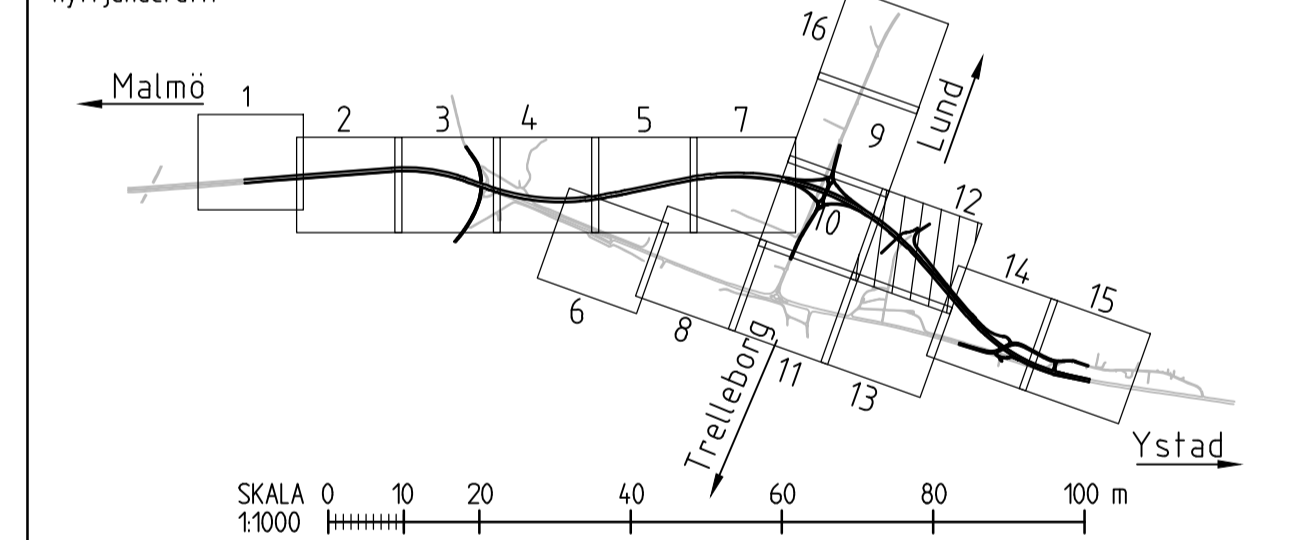
ÖVRIGA BETECKNINGAR PÅ PLANKARTAN

- 0/000 Ny väg, vägbankar, längdmätning och höjdsättning
- +0,0 Rättighet
- Fastighetsgräns
- Traktgräns
- Fastighetsbeteckning
- Bostadshus
- Perstorp T1
- Indragning av väg från allmänt underhåll
- Mitt- respektive sidoräcke i ungefärligt läge

VERKSAMHETER/ÅTGÄRDER SOM UNDANTAS FRÅN FÖRBUD ENLIGT MILJÖBALKEN

- Vägområde inom strandskydd
- Vägområde inom biotopskydd

Förbud som avser verksamhet eller åtgärd inom generellt biotopskyddsområde (7:11 MB 2 st.) gäller ej byggande av allmän väg.
 Förbud mot åtgärd inom strandskyddsområde (7:15 MB) gäller ej byggande av allmän väg.
 Skyldighet att göra anmälan för samråd enligt 12:6 MB gäller ej för de verksamheter och åtgärder som behövs för att bygga vägen och som fastställs samt ingår i vägområde för allmän väg eller område för tillfällig nyttjanderätt.



KARTDEKLARATION

Kartunderlag från Lantmäteriet 2024-04-29 kompletterat med mätningar av AFRY

ANVISNINGAR

Koordinatsystem
 Plansystem: SWEREF 99 13 30
 Höjdsystem: RH 2000

TYP AV PLAN		VÄGPLAN	
GRANSKNINGSSTATUS / SYFTE		GRANSKNINGSHANDLING	
HANDLINGSTYP		GRANSKNINGSHANDLING	
DATUM	2024-05-03	LEVERANS / ÄNDRINGS-PM	
OBJEKT		E65 SVEDALA-BÖRRINGE	
DELOMRÅDE / BANDEL		SVEDALA-BÖRRINGE	
ANLÄGGNINGSDDEL		GEMENSAMT	
OBJEKTNUMMER / KM	148277	KONSTRUKTIONNUMMER	
BESTÄLLARE	TRAFIKVERKET	LEVERANTÖR	ÅF INFRASTRUCTURE
SKAPAD AV	M SOTO	UPPRAGSNUMMER	710726
GODKÄND AV	B. BERGKVIST	AVDELNING	MALMÖ
RITNINGSTYP		PLANKARTA	
TEKNIKOMRÅDE / INNEHÅLL		T VÄGUTFORMNING OCH TRAFIK	
BESKRIVNING		E65, SEKTION 3/890-4/520	
SKALA	1:1000	FORMAT	A1
RITNINGSDATUM	100T0212	FÖRVALTNINGSNUMMER	
		BLAD	NÄSTA BLAD
			BET

