

KOORDINATSYSTEM

KOORDINATSYSTEM I PLAN: SWEREF 99 16 30
 KOORDINATSYSTEM I HÖJD: RH2000

TECKENFÖRKLARING

- FASTIGHETSGRÄNS
- TRAKTIGRÄNS
- BYGGNADER (BOSTAD/ÖVRIGA BYGGNADER)
- BYGGNADER SOM FÖRESLÅS RIVAS

PLANBESTÄMMELSER

- MÄRKANSPRÅK**
- GRÄNS FÖR VÄGOMRÅDE
 - AVGRÄNSNING MELLAN OLIKA TYPER AV MÄRKANSPRÅK
- V1** NYTT VÄGOMRÅDE MED VÄGRÄTT
- V2** NYTT VÄGOMRÅDE INOM DETALJPLAN DÄR KOMMUN ÄR HUVUDMAN FÖR ALLMÄNNA PLATSER
- T1** AVSER OMRÅDE FÖR ARBETSVÄGAR, ETABLERINGAR OCH MATERIALUPPLAG I DIREKT ANSLUTNING TILL FÖRESLAGET VÄGOMRÅDE, FÖR ATT FRAM TILL 12 MÅNADER EFTER SLUTBESIKTNING, KUNNA GENOMFÖRA MASSTRANSPORTER, TILLFÄLLIGT PLACERA SCHAKTMASSOR OCH I ÖVRIGT GENOMFÖRA ARBETENA.
- T2** AVSER OMRÅDE FÖR TILLFÄLLIG VÄG FÖR OMLEDNING AV ALLMÄN TRAFIK I SAMBAND MED UTBYGGNAD AV GÅNG- OCH CYKELVÄG I ANSLUTNING TILL BEFINTLIG CIRCULATIONSPLATS FRAM TILL 12 MÅNADER EFTER SLUTBESIKTNING.

SÄRSKILDA BESLUT SOM TAS I SAMBAND MED FASTSTÄLLELSEN AV VÄGPLAN

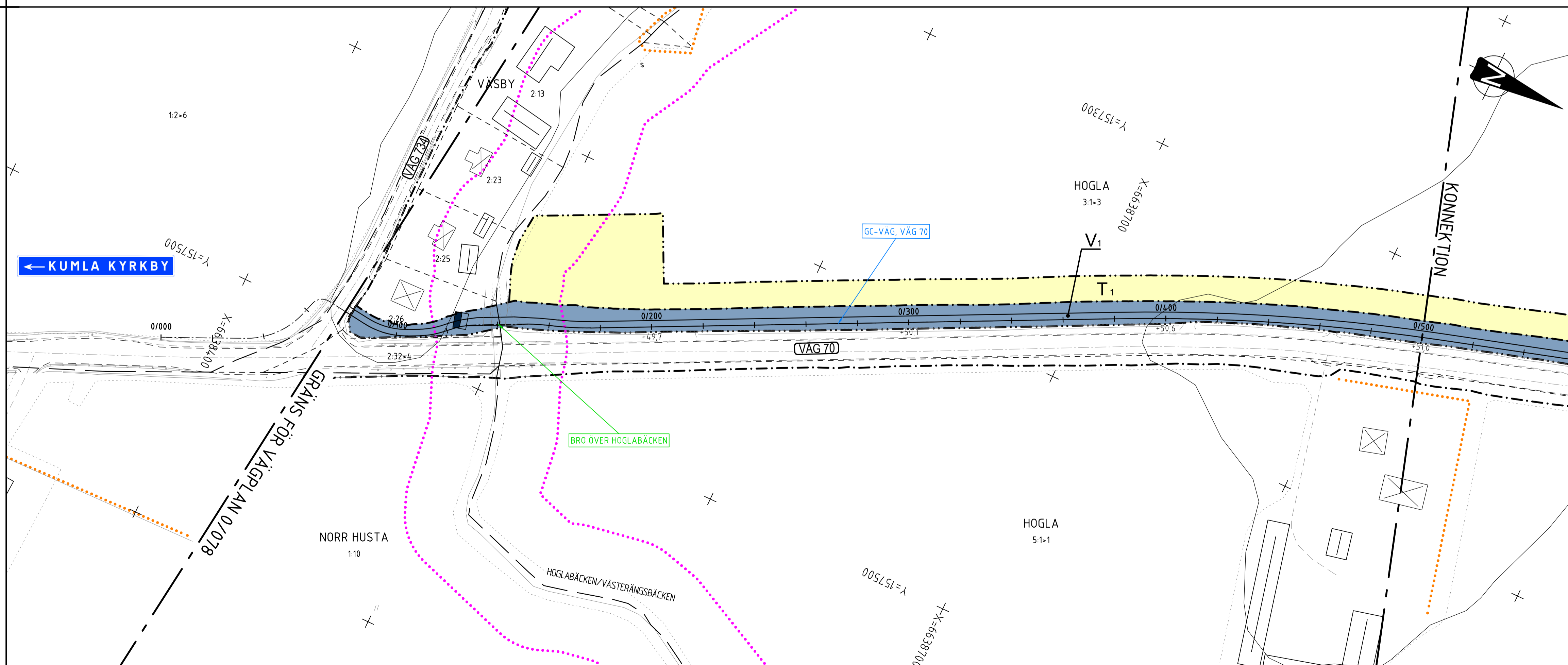
- Va** INDRAGNING AV VÄG FRÅN ALLMÄNT UNDERHÅLL

ÖVRIGA BETECKNINGAR PÅ PLANKARTAN

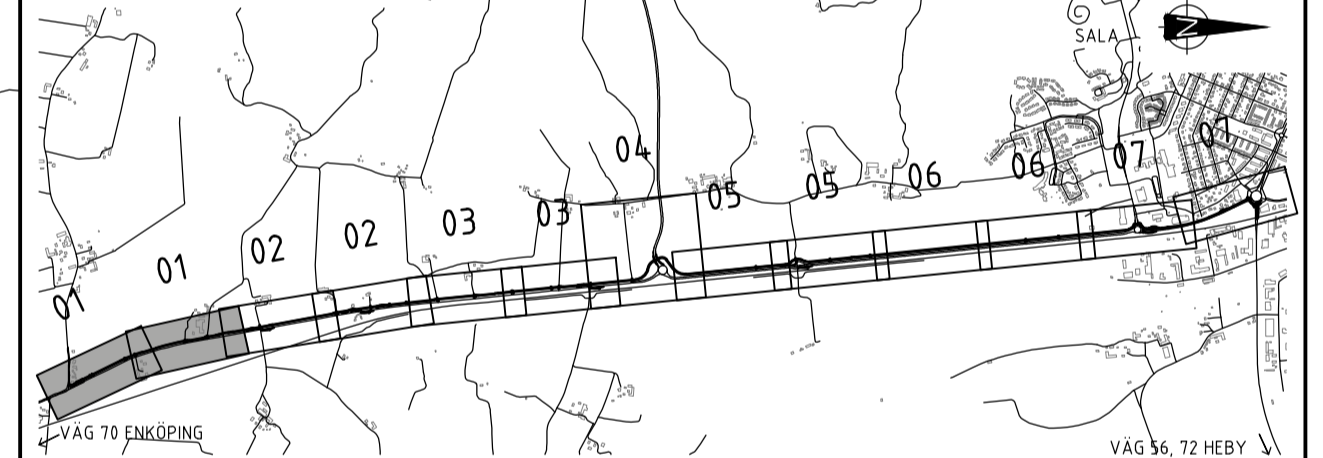
- XXXIX** NY VÄG, VÄGBANEKANTER, MED LÅNGMÄTNINGSSTRECK OCH HÖJDSÄTTNING
- +YY.Y** BIOTOPSKYDD
- STRANDSKYDD**
- FÖRBUDEN SOM AVSER VERKSAMHET ELLER ÅTGÄRD INOM GENERELLT BIOTOPSKYDDSMRÅDE (7:11 2 st. MB) GÄLLER INTE BYGGANDE AV ALLMÄN VÄG.
 - FÖRBUDEN MOT ÅTGÄRDER INOM STRANDSKYDDSMRÅDE (7:15 MB) GÄLLER INTE FÖR BYGGANDE AV ALLMÄN VÄG.
 - SKYLDIGHETEN ATT GÖRA ANMÄLAN FÖR SAMRÅD ENLIGT 12:6 MB GÄLLER INTE FÖR DE VERKSAMHETER OCH ÅTGÄRDER SOM BEHOVS FÖR ATT BYGGA VÄGEN OCH SOM FASTSTÄLLS OCH INGÅR I VÄGOMRÅDE FÖR ALLMÄN VÄG ELLER OMRÅDE FÖR TILLFÄLLIG NYTTJÄNDERÄTT.

(VÄG XX) ALLMÄN VÄG, VÄGNR.

0/500-1/000

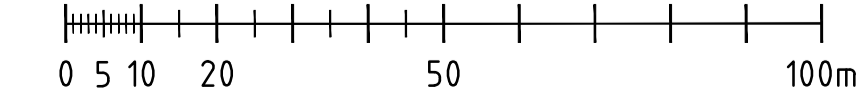


ORIENTERINGSFIGUR



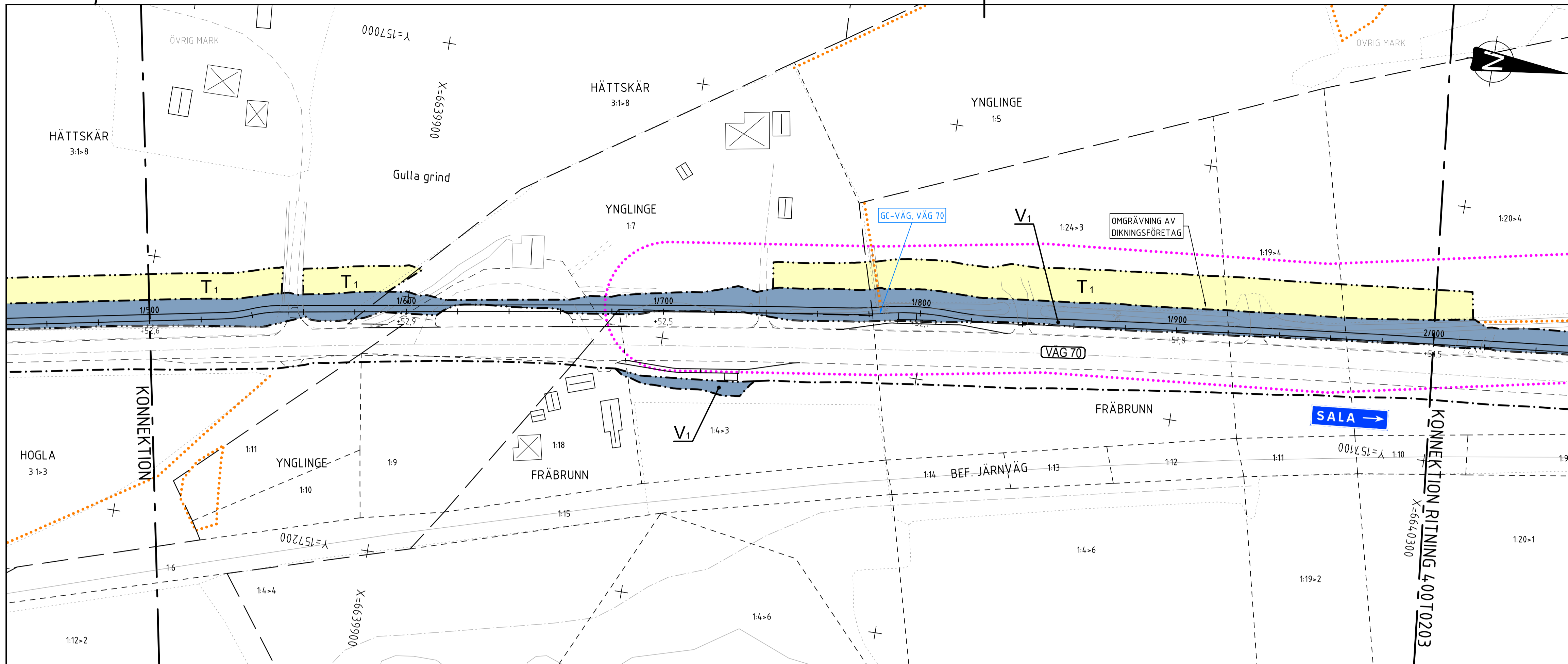
TYP AV PLAN		VÄGPLAN	
GRANSKNINGSSTATUS / SYFTE			
HANDLINGSTYP		SAMRÅDSHANDLING	
DATUM	2022-09-01	LEVERANS / ÄNDRINGS-PM	
OBJEKT			
GC-VÄG, VÄG 70 KUMLA KYRKBY-SALA			
DELOMRÅDE / BANDEL			
GC-VÄG, VÄG 70			
ANLÄGGNINGSD. GEMENSAMT			
OBJEKTNUMMER / KM	164905	KONSTRUKTIONSNUMMER	
BESTÄLLARE	TRAFIKVERKET	LEVERANTÖR	MÄRKERA
SKAPAD AV	A AUGUSTSSON	UPPRAGSNUMMER	5001-1916
GODKÄND AV	K SJÖHOLM	AVDELNING	MARK
RITNINGSTYP			
PLANKARTA			
TEKNIKOMRÅDE / INNEHÅLL			
T VÄGFORMNING OCH TRAFIK			
BESKRIVNING			
KM 0/078-1/000			
SKALA	1:1000	FORMAT	A1
RITNINGSNUMMER	4 00 T 02 01	FÖRVALTNINGSNUMMER	
BLAD		NÄSTA BLAD	
BET			

SKALA 1:1000 i A1-format (1:2000 i A3-format)



\\V:\Model\14009503.dwg
 \\V:\Model\14009504.dwg
 \\V:\Model\14009505.dwg
 \\V:\Model\14009506.dwg
 \\V:\Model\14009507.dwg
 \\V:\Model\14009508.dwg
 \\V:\Model\14009509.dwg
 \\V:\Model\14009510.dwg
 \\V:\Model\14009511.dwg
 \\V:\Model\14009512.dwg
 \\V:\Model\14009513.dwg
 \\V:\Model\14009514.dwg
 \\V:\Model\14009515.dwg
 \\V:\Model\14009516.dwg
 \\V:\Model\14009517.dwg
 \\V:\Model\14009518.dwg
 \\V:\Model\14009519.dwg
 \\V:\Model\14009520.dwg
 \\V:\Model\14009521.dwg
 \\V:\Model\14009522.dwg
 \\V:\Model\14009523.dwg
 \\V:\Model\14009524.dwg
 \\V:\Model\14009525.dwg
 \\V:\Model\14009526.dwg
 \\V:\Model\14009527.dwg
 \\V:\Model\14009528.dwg
 \\V:\Model\14009529.dwg
 \\V:\Model\14009530.dwg
 \\V:\Model\14009531.dwg
 \\V:\Model\14009532.dwg
 \\V:\Model\14009533.dwg
 \\V:\Model\14009534.dwg
 \\V:\Model\14009535.dwg
 \\V:\Model\14009536.dwg
 \\V:\Model\14009537.dwg
 \\V:\Model\14009538.dwg
 \\V:\Model\14009539.dwg
 \\V:\Model\14009540.dwg
 \\V:\Model\14009541.dwg
 \\V:\Model\14009542.dwg
 \\V:\Model\14009543.dwg
 \\V:\Model\14009544.dwg
 \\V:\Model\14009545.dwg
 \\V:\Model\14009546.dwg
 \\V:\Model\14009547.dwg
 \\V:\Model\14009548.dwg
 \\V:\Model\14009549.dwg
 \\V:\Model\14009550.dwg

XREFS:



1/500-2/000

KOORDINATSYSTEM

KOORDINATSYSTEM I PLAN: SWEREF 99 16 30
 KOORDINATSYSTEM I HÖJD: RH2000

TECKENFÖRKLARING

- FASTIGHETSGRÄNS
- - - TRAKTGRÄNS
- ☒ BYGGNADER (BOSTAD/ÖVRIGA BYGGNADER)
- ☒ BYGGNADER SOM FÖRESLÅS RIVAS

PLANBESTÄMMELSER

- MARKANSPRÅK**
- GRÄNS FÖR VÄGOMRÅDE
 - - - AVGRÄNSNING MELLAN OLIKA TYPER AV MARKANSPRÅK
- V1** NYTT VÄGOMRÅDE MED VÄGRÄTT
- V2** NYTT VÄGOMRÅDE INOM DETALJPLAN DÄR KOMMUN ÄR HUVUDMAN FÖR ALLMÄNNA PLATSER
- T1** AVSER OMRÅDE FÖR ARBETSVÄGAR, ETABLERINGAR OCH MATERIALUPPLAG I DIREKT ANSLUTNING TILL FÖRESLAGET VÄGOMRÅDE, FÖR ATT FRAM TILL 12 MÅNADER EFTER SLUTBESIKTNING, KUNNA GENOMFÖRA MASSTRANSPORTER, TILLFÄLLIGT PLACERA SCHAKTMASSOR OCH I ÖVRIGT GENOMFÖRA ARBETENA.
- T2** AVSER OMRÅDE FÖR TILLFÄLLIG VÄG FÖR OMLEDNING AV ALLMÄN TRAFIK I SAMBAND MED UTBYGGNAD AV GÅNG- OCH CYKELVÄG I ANSLUTNING TILL BEFINTLIG CIRCULATIONSPLATS FRAM TILL 12 MÅNADER EFTER SLUTBESIKTNING.

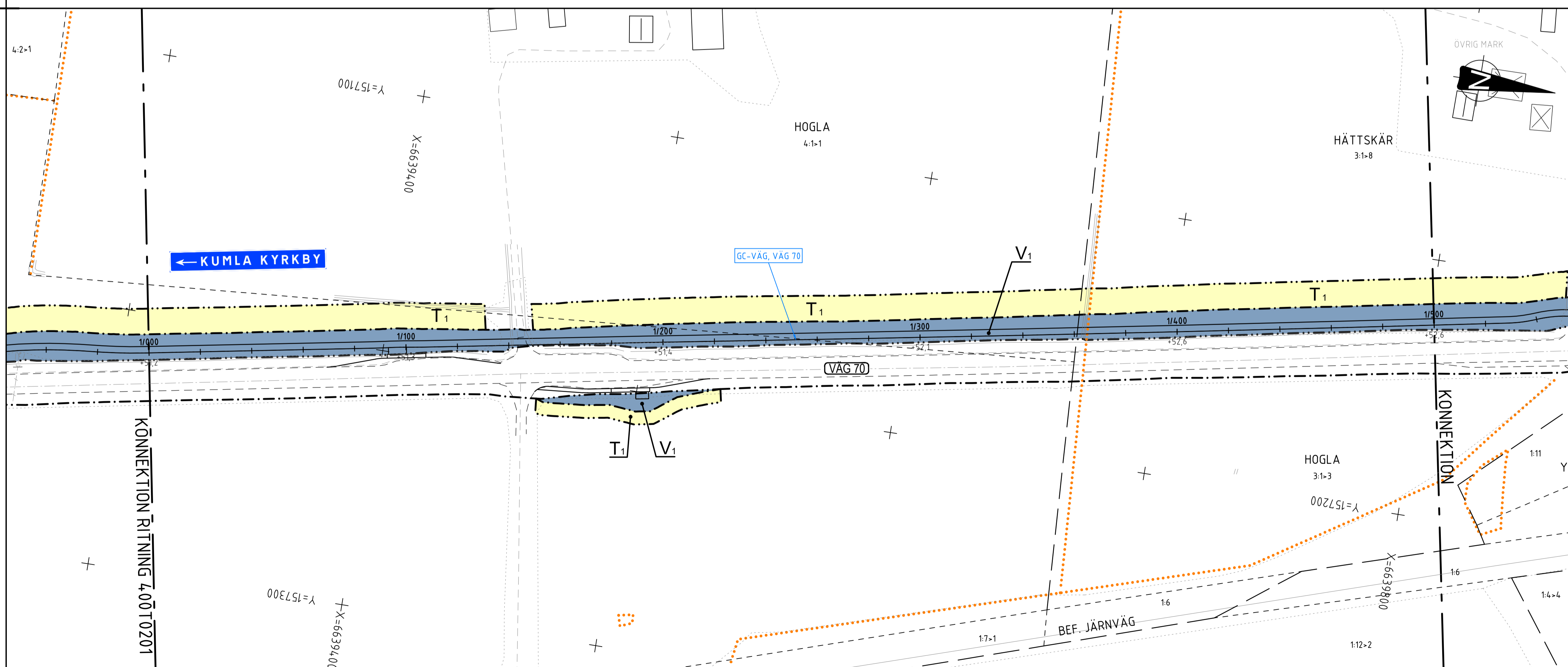
SÄRSKILDA BESLUT SOM TAS I SAMBAND MED FASTSTÄLLELSEN AV VÄGPLAN

- Va** INDRAKNING AV VÄG FRÅN ALLMÄNT UNDERHÅLL

ÖVRIGA BETECKNINGAR PÅ PLANKARTAN

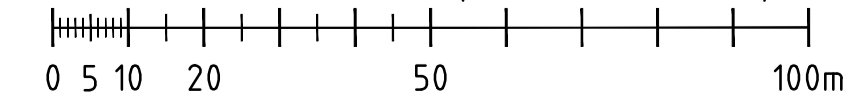
- XXXIX** NY VÄG, VÄGBANEKANTER, MED LÅNGMÄTNINGSSTRECK OCH HÖJDSÄTTNING
- YY.Y** BIOTOPSKYDD
- STRANDSKYDD**
- FÖRBUDEN SOM AVSER VERKSAMHET ELLER ÅTGÄRD INOM GENERELLT BIOTOPSKYDDSOmrÅDE (7:11 2 st. MB) GÄLLER INTE BYGGANDE AV ALLMÄN VÄG.
 - FÖRBUDEN MOT ÅTGÄRDER INOM STRANDSKYDDSOmrÅDE (7:15 MB) GÄLLER INTE FÖR BYGGANDE AV ALLMÄN VÄG.
 - SKYLDIGHETEN ATT GÖRA ANMÄLAN FÖR SAMRÅD ENLIGT 12:6 MB GÄLLER INTE FÖR DE VERKSAMHETER OCH ÅTGÄRDER SOM BEHOVS FÖR ATT BYGGA VÄGEN OCH SOM FASTSTÄLLS OCH INGÅR I VÄGOMRÅDE FÖR ALLMÄN VÄG ELLER OMRÅDE FÖR TILLFÄLLIG NYTTJÄNDERÄTT.

(VÄG XX) ALLMÄN VÄG, VÄGNR.

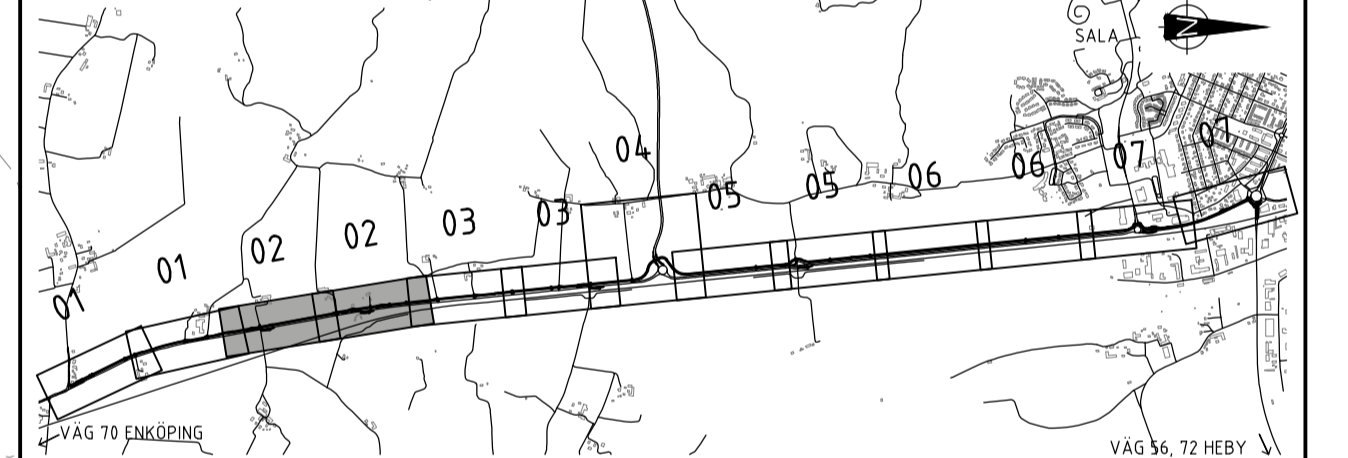


1/000-1/500

SKALA 1:1000 i A1-format (1:2000 i A3-format)



ORIENTERINGSFIGUR



\Model\14009506.dwg
 \Model\14009507.dwg
 \Model\14009508.dwg
 \Model\14009509.dwg
 \Model\14009510.dwg
 \Model\14009511.dwg
 \Model\14009512.dwg
 \Model\14009513.dwg
 \Model\14009514.dwg
 \Model\14009515.dwg
 \Model\14009516.dwg
 \Model\14009517.dwg
 \Model\14009518.dwg
 \Model\14009519.dwg
 \Model\14009520.dwg
 \Model\14009521.dwg
 \Model\14009522.dwg
 \Model\14009523.dwg
 \Model\14009524.dwg
 \Model\14009525.dwg
 \Model\14009526.dwg
 \Model\14009527.dwg
 \Model\14009528.dwg
 \Model\14009529.dwg
 \Model\14009530.dwg
 \Model\14009531.dwg
 \Model\14009532.dwg
 \Model\14009533.dwg
 \Model\14009534.dwg
 \Model\14009535.dwg
 \Model\14009536.dwg
 \Model\14009537.dwg
 \Model\14009538.dwg
 \Model\14009539.dwg
 \Model\14009540.dwg
 \Model\14009541.dwg
 \Model\14009542.dwg
 \Model\14009543.dwg
 \Model\14009544.dwg
 \Model\14009545.dwg
 \Model\14009546.dwg
 \Model\14009547.dwg
 \Model\14009548.dwg
 \Model\14009549.dwg
 \Model\14009550.dwg
 \Model\14009551.dwg
 \Model\14009552.dwg
 \Model\14009553.dwg
 \Model\14009554.dwg
 \Model\14009555.dwg
 \Model\14009556.dwg
 \Model\14009557.dwg
 \Model\14009558.dwg
 \Model\14009559.dwg
 \Model\14009560.dwg
 \Model\14009561.dwg
 \Model\14009562.dwg
 \Model\14009563.dwg
 \Model\14009564.dwg
 \Model\14009565.dwg
 \Model\14009566.dwg
 \Model\14009567.dwg
 \Model\14009568.dwg
 \Model\14009569.dwg
 \Model\14009570.dwg
 \Model\14009571.dwg
 \Model\14009572.dwg
 \Model\14009573.dwg
 \Model\14009574.dwg
 \Model\14009575.dwg
 \Model\14009576.dwg
 \Model\14009577.dwg
 \Model\14009578.dwg
 \Model\14009579.dwg
 \Model\14009580.dwg
 \Model\14009581.dwg
 \Model\14009582.dwg
 \Model\14009583.dwg
 \Model\14009584.dwg
 \Model\14009585.dwg
 \Model\14009586.dwg
 \Model\14009587.dwg
 \Model\14009588.dwg
 \Model\14009589.dwg
 \Model\14009590.dwg
 \Model\14009591.dwg
 \Model\14009592.dwg
 \Model\14009593.dwg
 \Model\14009594.dwg
 \Model\14009595.dwg
 \Model\14009596.dwg
 \Model\14009597.dwg
 \Model\14009598.dwg
 \Model\14009599.dwg
 \Model\14009600.dwg

TYP AV PLAN		VÄGPLAN	
GRANSKNINGSSTATUS / SYFTE			
HANDLINGSTYP		SAMRÅDSHANDLING	
DATUM	2022-09-01	LEVERANS / ÄNDRINGS-PM	
OBJEKT	GC-VÄG, VÄG 70 KUMLA KYRKBY-SALA		
DELOMRÅDE / BANDEL	GC-VÄG, VÄG 70		
ANLÄGGNINGSDL	GEMENSAMT		
OBJEKTNUMMER / KM	164905	KONSTRUKTIONNUMMER	
BESTÄLLARE	TRAFIKVERKET	LEVERANTÖR	MARKERA
SKAPAD AV	A AUGUSTSSON	UPPDRAGSNUMMER	5001-1916
GODKÄND AV	K SJÖHOLM	AVDELNING	MARK
RITNINGSTYP	PLANKARTA		
TEKNIKOMRÅDE / INNEHÅLL	T VÄGUTFORMNING OCH TRAFIK		
BESKRIVNING	KM 1/000-2/000		
SKALA	1:1000	FORMAT	A1
RITNINGNUMMER	4 00 T 02 02	FÖRVALTNINGSNUMMER	
BLAD		NÄSTA BLAD	BET

KOORDINATSYSTEM

KOORDINATSYSTEM I PLAN: SWEREF 99 16 30
KOORDINATSYSTEM I HÖJD: RH2000

TECKENFÖRKLARING

- FASTIGHETSGRÄNS
- TRAKTGRÄNS
- BYGGNADER (BOSTAD/ÖVRIGA BYGGNADER)
- BYGGNADER SOM FÖRESLÅS RIVAS

PLANBESTÄMMELSER

- MARKANSPRÅK**
- GRÄNS FÖR VÄGOMRÅDE
 - AVGRÄNSNING MELLAN OLIKA TYPER AV MARKANSPRÅK
- V₁** NYTT VÄGOMRÅDE MED VÄGRÄTT
 - V₂** NYTT VÄGOMRÅDE INOM DETALJPLAN DÄR KOMMUN ÄR HUVUDMAN FÖR ALLMÄNNA PLATSER
 - T₁** AVSER OMRÅDE FÖR ARBETSVÄGAR, ETABLERINGAR OCH MATERIALUPPLAG I DIREKT ANSLUTNING TILL FÖRESLAGET VÄGOMRÅDE, FÖR ATT FRAM TILL 12 MÅNADER EFTER SLUTBESIKTNING, KUNNA GENOMFÖRA MASSTRANSPORTER, TILLFÄLLIGT PLACERA SCHAKTMASSOR OCH I ÖVRIGT GENOMFÖRA ARBETENA.
 - T₂** AVSER OMRÅDE FÖR TILLFÄLLIG VÄG FÖR OMLEDNING AV ALLMÄN TRAFIK I SAMBAND MED UTBYGGNAD AV GÅNG- OCH CYKELVÄG I ANSLUTNING TILL BEFINTLIG CIRKULATIONSPLATS FRAM TILL 12 MÅNADER EFTER SLUTBESIKTNING.

SÄRSKILDA BESLUT SOM TAS I SAMBAND MED FASTSTÄLLESEN AV VÄGPLAN

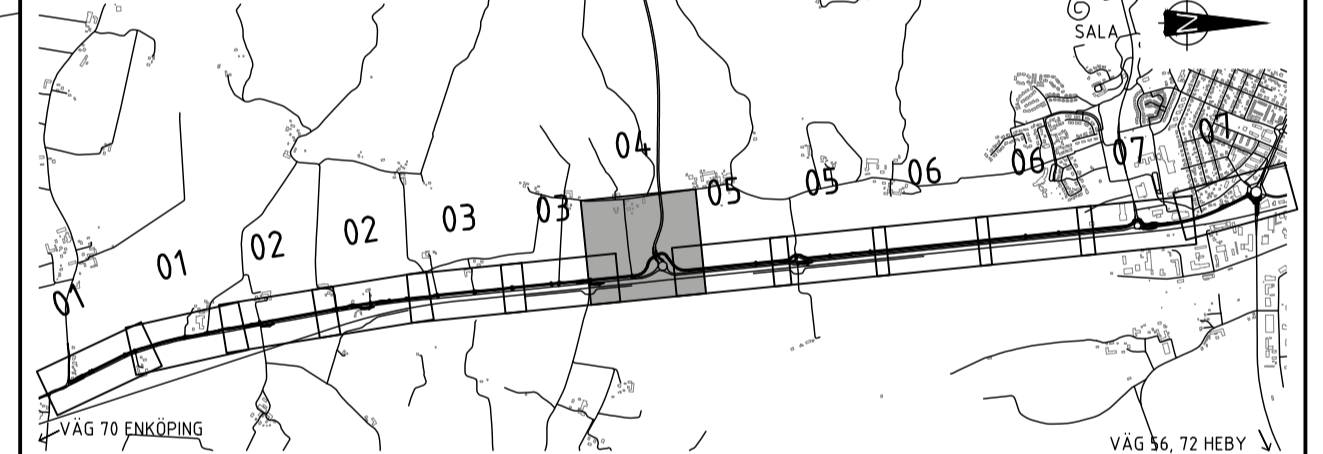
- V_a** INDRAGNING AV VÄG FRÅN ALLMÄNT UNDERHÅLL

ÖVRIGA BETECKNINGAR PÅ PLANKARTAN

- XXXIX** NY VÄG, VÄGBANEKANTER, MED LÅNGDMÄTNINGSSTRECK OCH HÖJDSÄTTNING
- +YY.Y** BIOTOPSKYDD
- STRANDSKYDD**
 - FÖRBUDEN SOM AVSER VERKSAMHET ELLER ÅTGÄRD INOM GENERellt BIOTOPSKYDDSOmrÅDE (7:11 2 st. MB) GÄLLER INTE BYGGANDE AV ALLMÄN VÄG.
 - FÖRBUDEN MOT ÅTGÄRDER INOM STRANDSKYDDSOmrÅDE (7:15 MB) GÄLLER INTE FÖR BYGGANDE AV ALLMÄN VÄG.
 - SKYLIGHETEN ATT GÖRA ANMÄLAN FÖR SAMRÅD ENLIGT 12:6 MB GÄLLER INTE FÖR DE VERKSAMHETER OCH ÅTGÄRDER SOM BEHOVS FÖR ATT BYGGA VÄGEN OCH SOM FASTSTÄLLS OCH INGÅR I VÄGOMRÅDE FÖR ALLMÄN VÄG ELLER OMRÅDE FÖR TILLFÄLLIG NYTTJANDERÄTT.

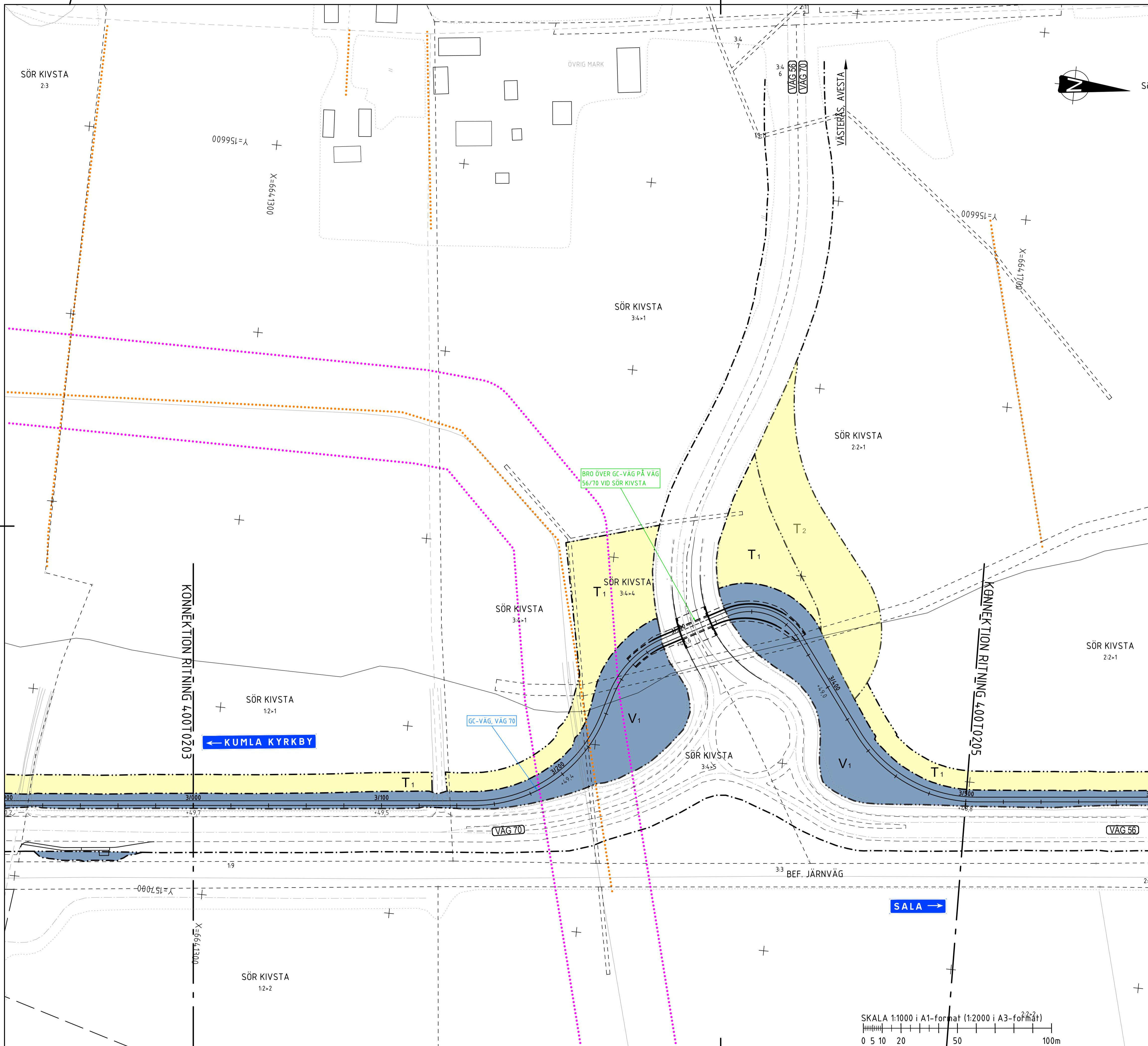
(VÄG XX) ALLMÄN VÄG, VÄGNR.

ORIENTERINGSFIGUR



TYP AV PLAN		VÄGPLAN			
GRANSKNINGSSTATUS / SYFTE					
HANDLINGSTYP				SAMRÅDSHANDLING	
DATUM		2022-09-01		LEVERANS / ÄNDRINGS-PM	
OBJEKT				GC-VÄG, VÄG 70 KUMLA KYRKBY-SALA	
DELOMRÅDE / BANDEL				GC-VÄG, VÄG 70	
ANLÄGGNINGSD. GEMENSAMT				OBJEKTNUMMER / KM	
				164905	
BESTÄLLARE				LEVERANTÖR	
TRAFIKVERKET				MARKERA	
SKAPAD AV		A AUGUSTSSON		UPPRAGSNUMMER	
GODKÄND AV		K SJÖHOLM		5001-1916	
RITNINGSTYP				AVDELNING	
PLANKARTA				MARK	
TEKNIKOMRÅDE / INNEHÅLL				TEKNIKOMRÅDE / INNEHÅLL	
T VÄGUTFORMNING OCH TRAFIK				T VÄGUTFORMNING OCH TRAFIK	
BESKRIVNING				BESKRIVNING	
KM 3/000-3/500				KM 3/000-3/500	
SKALA		1:1000		FÖRVALTNINGSNUMMER	
RITNINGNUMMER		4 00 T 02 04		BLAD	
				NÄSTA BLAD	
				BET	

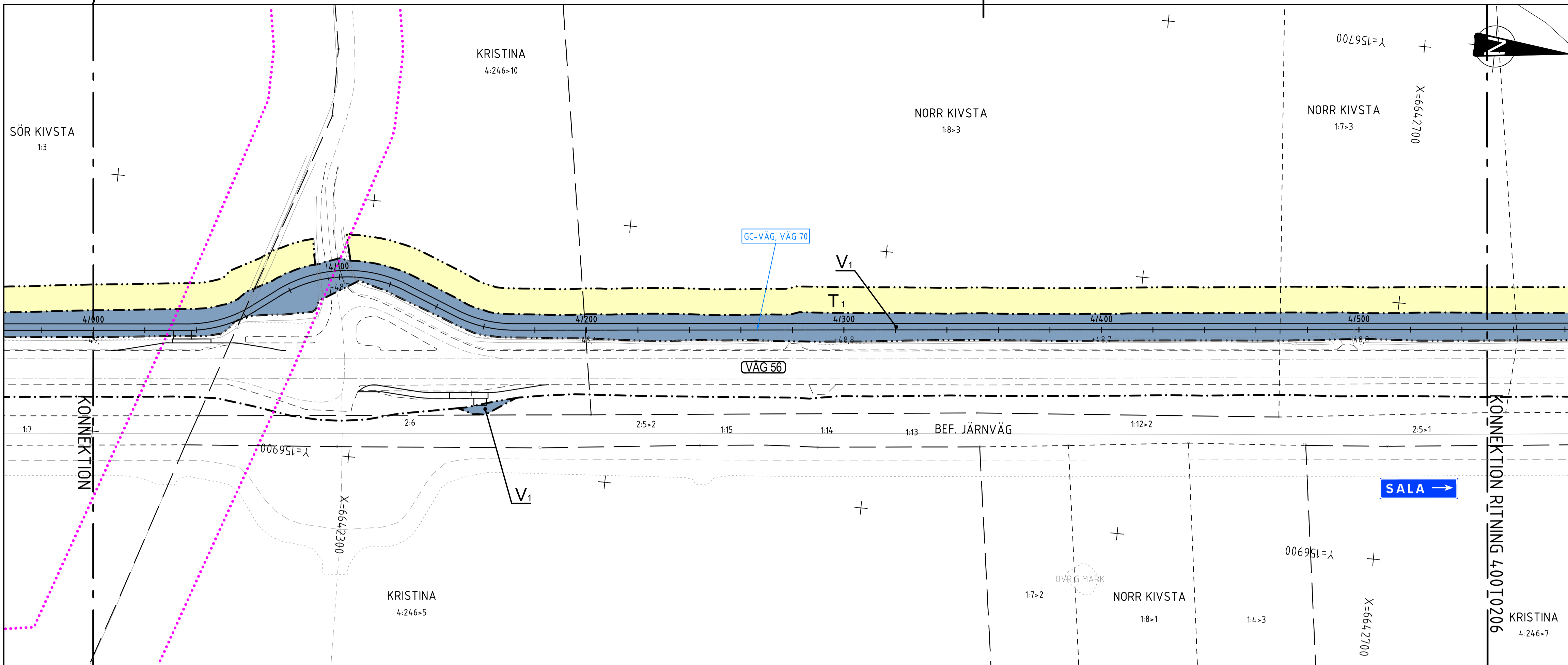
HN 5001-1916 Väg 70 GC-väg Kumla kyrkby-Sala Västerås
HN 5001-1916 Väg 70 GC-väg Kumla kyrkby-Sala Västerås
HN 5001-1916 Väg 70 GC-väg Kumla kyrkby-Sala Västerås
HN 5001-1916 Väg 70 GC-väg Kumla kyrkby-Sala Västerås
HN 5001-1916 Väg 70 GC-väg Kumla kyrkby-Sala Västerås



SKALA 1:1000 i A1-format (1:2000 i A3-format)
0 5 10 20 50 100m

XREFS:

FILE: HN 5001-1916 VÄG 70 GC-VÄG KUMLA KYRKBY-SALA VÄSTERÅS RITNINGSDAGNING 2022-09-24 10:01 AV ANVÄNDARE: JAN



KOORDINATSYSTEM

KOORDINATSYSTEM I PLAN: SWREF 99 16 30
 KOORDINATSYSTEM I HÖJD: RH2000

TECKENFÖRKLARING

- FASTIGHETSGRÄNS
 TRAKTGRÄNS
- BYGGNADER (BOSTAD/ÖVRIGA BYGGNADER)
- BYGGNADER SOM FÖRESLÅS RIVAS

PLANBESTÄMMELSER

- #### MARKANSPRÅK
- GRÄNS FÖR VÄGOMRÅDE
 - AVGRÄNSNING MELLAN OLIKA TYPER AV MARKANSPRÅK
- #### VÄGOMRÅDEN
- V₁** NYTT VÄGOMRÅDE MED VÄGRÄTT
 - V₂** NYTT VÄGOMRÅDE INOM DETALJPLAN DÄR KOMMUN ÄR HUVUDMAN FÖR ALLMÄNNA PLATSER
- #### TILLFÄLLIGA VÄGAR
- T₁** AVSER OMRÅDE FÖR ARBETSVÄGAR, ETABLERINGAR OCH MATERIALUPPLAG I DIREKT ANSLUTNING TILL FÖRESLAGET VÄGOMRÅDE, FÖR ATT FRAM TILL 12 MÅNADER EFTER SLUTBESIKTNING, KUNNA GENOMFÖRA MASSTRANSPORTER, TILLFÄLLIGT PLACERA SCHAKTMASSOR OCH I ÖVRIGT GENOMFÖRA ARBETENA.
 - T₂** AVSER OMRÅDE FÖR TILLFÄLLIG VÄG FÖR OMLEDNING AV ALLMÄN TRAFIK I SAMBAND MED UTBYGGNAD AV GÅNG- OCH CYKELVÄG I ANSLUTNING TILL BEFINTLIG CIRCULATIONSPLATS FRAM TILL 12 MÅNADER EFTER SLUTBESIKTNING.

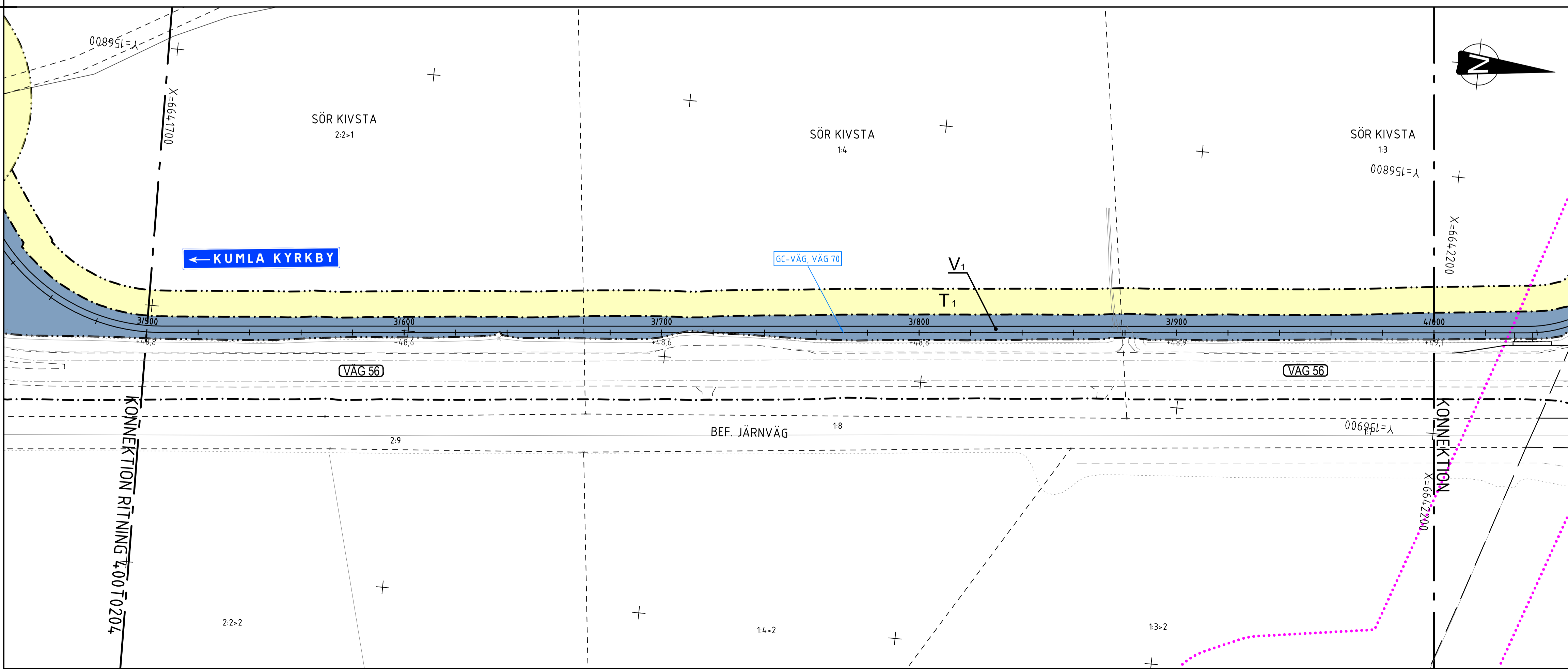
SÄRSKILDA BESLUT SOM TAS I SAMBAND MED FASTSTÄLLELSEN AV VÄGPLAN

- V_a** INDRAGNING AV VÄG FRÅN ALLMÄNT UNDERHÅLL

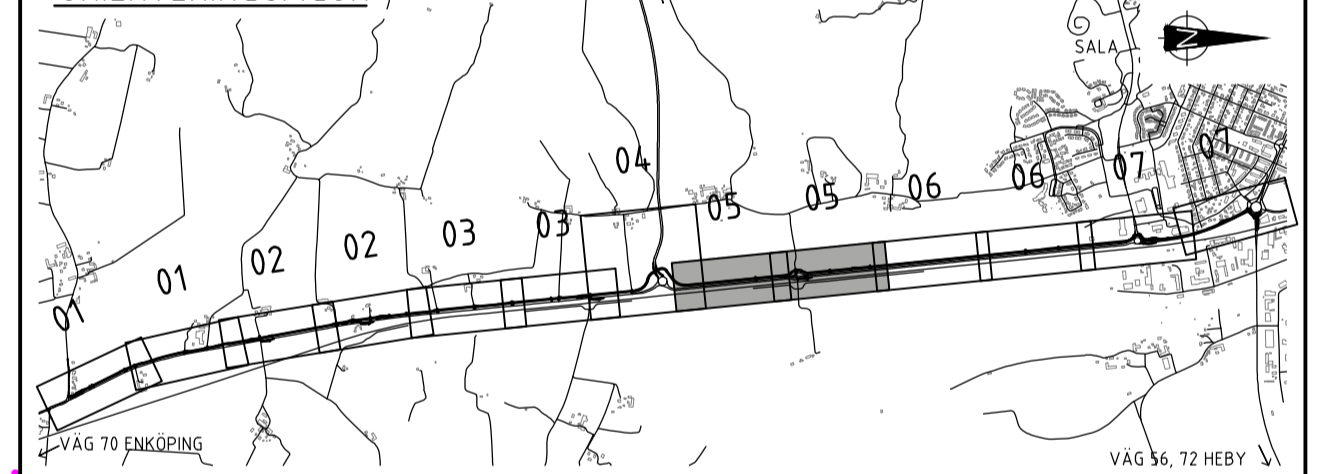
ÖVRIGA BETECKNINGAR PÅ PLANKARTAN

- XXXIX** NY VÄG, VÄGBÄNKANTER, MED LÅNGMÄTNINGSSTRECK OCH HÖJDSÄTTNING
- YY.Y** BIOTOPSKYDD
-** STRANDSKYDD
-** FÖRBUDEN SOM AVSER VERKSAMHET ELLER ÅTGÄRD INOM GENERELLT BIOTOPSKYDDsområde (7:11 2 st. MB) GÄLLER INTE BYGGANDE AV ALLMÄN VÄG.
-** FÖRBUDEN MOT ÅTGÄRDER INOM STRANDSKYDDsområde (7:15 MB) GÄLLER INTE FÖR BYGGANDE AV ALLMÄN VÄG.
-** SKYLDIGHETEN ATT GÖRA ANMÄLAN FÖR SAMRÅD ENLIGT 12:6 MB GÄLLER INTE FÖR DE VERKSAMHETER OCH ÅTGÄRDER SOM BEHOVS FÖR ATT BYGGA VÄGEN OCH SOM FASTSTÄLLS OCH INGÅR I VÄGOMRÅDE FÖR ALLMÄN VÄG ELLER OMRÅDE FÖR TILLFÄLLIG NYTTJÄNDERÄTT.
- (VÄG XX)** ALLMÄN VÄG, VÄGNR.

4/000-4/550

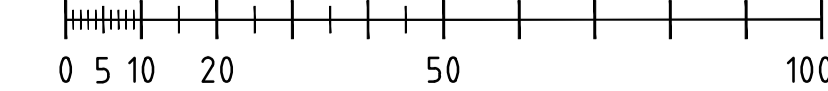


ORIENTERINGSFIGUR



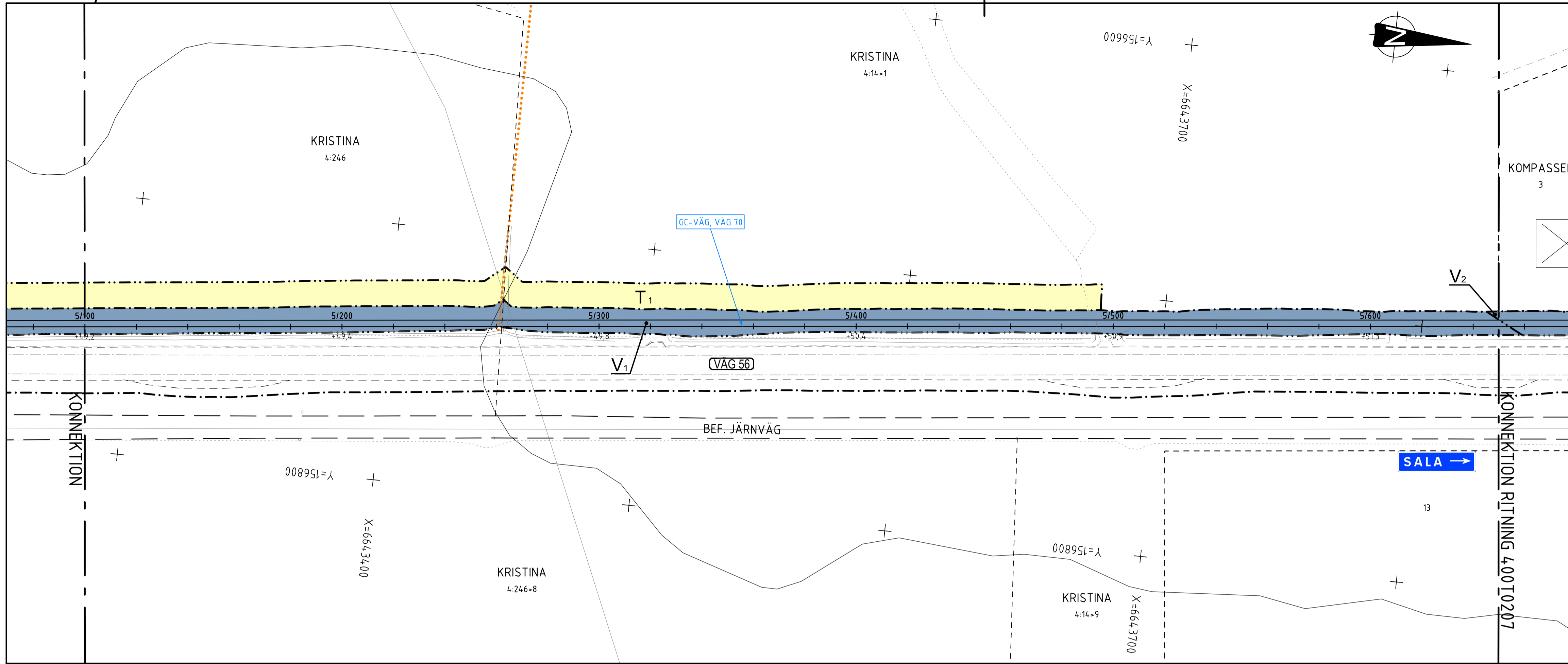
TYP AV PLAN		VÄGPLAN	
GRANSKNINGSSTATUS / SYFTE			
HANDLINGSTYP		SAMRÅDSHANDLING	
DATUM	2022-09-01	LEVERANS / ÄNDRINGS-PM	
OBJEKT			
GC-VÄG, VÄG 70 KUMLA KYRKBY-SALA			
DELOMRÅDE / BANDEL			
GC-VÄG, VÄG 70			
ANLÄGGNINGSDJEL			
GEMENSAMT		KONSTRUKTIONSNUMMER	
OBJEKTNUMMER / KM		164905	
BESTÄLLARE	TRAFIKVERKET	LEVERANTÖR	MARKERA
SKAPAD AV	A AUGUSTSSON	UPPDRAGSNUMMER	5001-1916
GODKÄND AV	K SJÖHOLM	AVDELNING	MARK
RITNINGSTYP			
PLANKARTA			
TEKNIKOMRÅDE / MNEHÅLL			
T VÄGUTFORMNING OCH TRAFIK			
BESKRIVNING			
KM 3/500-4/550			
SKALA	1:1000	FORMAT	A1
RITNINGSNUMMER	4 00 T 02 05	FÖRVALTNINGSNUMMER	
BLAD		NÄSTA BLAD	BET

SKALA 1:1000 i A1-format (1:2000 i A3-format)



\\Model\T\4009503\dwg
 \\Model\T\4009505\dwg
 \\Model\T\4009506\dwg
 \\Model\T\4009507\dwg
 \\Model\T\4009508\dwg
 \\Model\T\4009509\dwg
 \\Model\T\4009510\dwg
 \\Model\T\4009511\dwg
 \\Model\T\4009512\dwg
 \\Model\T\4009513\dwg
 \\Model\T\4009514\dwg
 \\Model\T\4009515\dwg
 \\Model\T\4009516\dwg
 \\Model\T\4009517\dwg
 \\Model\T\4009518\dwg
 \\Model\T\4009519\dwg
 \\Model\T\4009520\dwg
 \\Model\T\4009521\dwg
 \\Model\T\4009522\dwg
 \\Model\T\4009523\dwg
 \\Model\T\4009524\dwg
 \\Model\T\4009525\dwg
 \\Model\T\4009526\dwg
 \\Model\T\4009527\dwg
 \\Model\T\4009528\dwg
 \\Model\T\4009529\dwg
 \\Model\T\4009530\dwg
 \\Model\T\4009531\dwg
 \\Model\T\4009532\dwg
 \\Model\T\4009533\dwg
 \\Model\T\4009534\dwg
 \\Model\T\4009535\dwg
 \\Model\T\4009536\dwg
 \\Model\T\4009537\dwg
 \\Model\T\4009538\dwg
 \\Model\T\4009539\dwg
 \\Model\T\4009540\dwg
 \\Model\T\4009541\dwg
 \\Model\T\4009542\dwg
 \\Model\T\4009543\dwg
 \\Model\T\4009544\dwg
 \\Model\T\4009545\dwg
 \\Model\T\4009546\dwg
 \\Model\T\4009547\dwg
 \\Model\T\4009548\dwg
 \\Model\T\4009549\dwg
 \\Model\T\4009550\dwg

XREFS:



KOORDINATSYSTEM
KOORDINATSYSTEM I PLAN: SWEREF 99 16 30
KOORDINATSYSTEM I HÖJD: RH2000

TECKENFÖRKLARING

- FASTIGHETSGRÄNS
- - - - - TRAKTGRÄNS
- BYGGNADER (BOSTAD/ÖVRIGA BYGGNADER)
- BYGGNADER SOM FÖRESLÅS RIVAS

PLANBESTÄMMELSER

MARKANSPRÅK

- GRÄNS FÖR VÄGOMRÅDE
- - - - - AVGRÄNSNING MELLAN OLIKA TYPER AV MARKANSPRÅK
- V₁ NYTT VÄGOMRÅDE MED VÄGRÄTT
- V₂ NYTT VÄGOMRÅDE INOM DETALJPLAN DÄR KOMMUN ÄR HUVUDMAN FÖR ALLMÄNNA PLATSER
- T₁ AVSER OMRÅDE FÖR ARBETSVÄGAR, ETABLERINGAR OCH MATERIALUPPLAG I DIREKT ANSLUTNING TILL FÖRESLAGET VÄGOMRÅDE, FÖR ATT FRAM TILL 12 MÅNADER EFTER SLUTBESIKTNING, KUNNA GENOMFÖRA MASSTRANSPORTER, TILLFÄLLIGT PLACERA SCHAKTMASSOR OCH I ÖVRIGT GENOMFÖRA ARBETENA.
- T₂ AVSER OMRÅDE FÖR TILLFÄLLIG VÄG FÖR OMLEDNING AV ALLMÄN TRAFIK I SAMBAND MED UTBYGGNAD AV GÅNG- OCH CYKELVÄG I ANSLUTNING TILL BENTLIGT CIRCULATIONSPLATS FRAM TILL 12 MÅNADER EFTER SLUTBESIKTNING.

SÄRSKILDA BESLUT SOM TAS I SAMBAND MED FASTSTÄLLELSEN AV VÄGPLAN

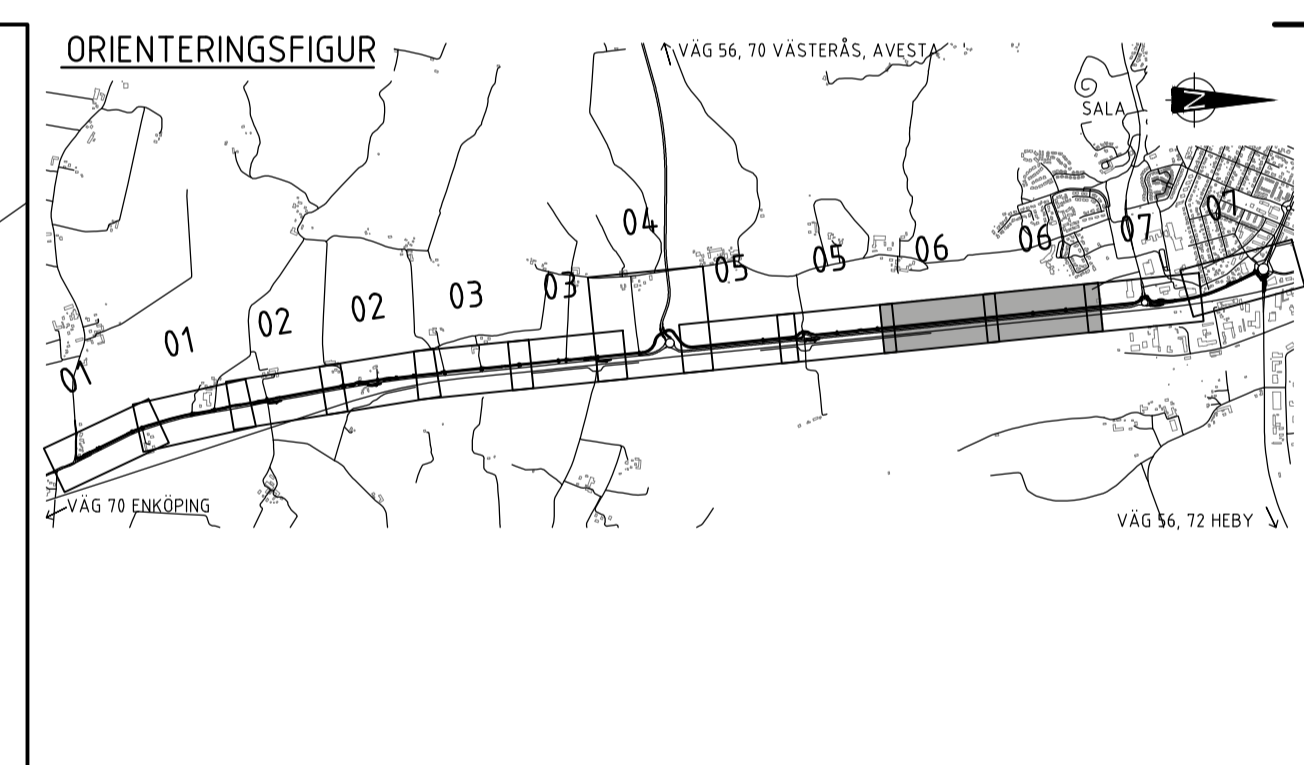
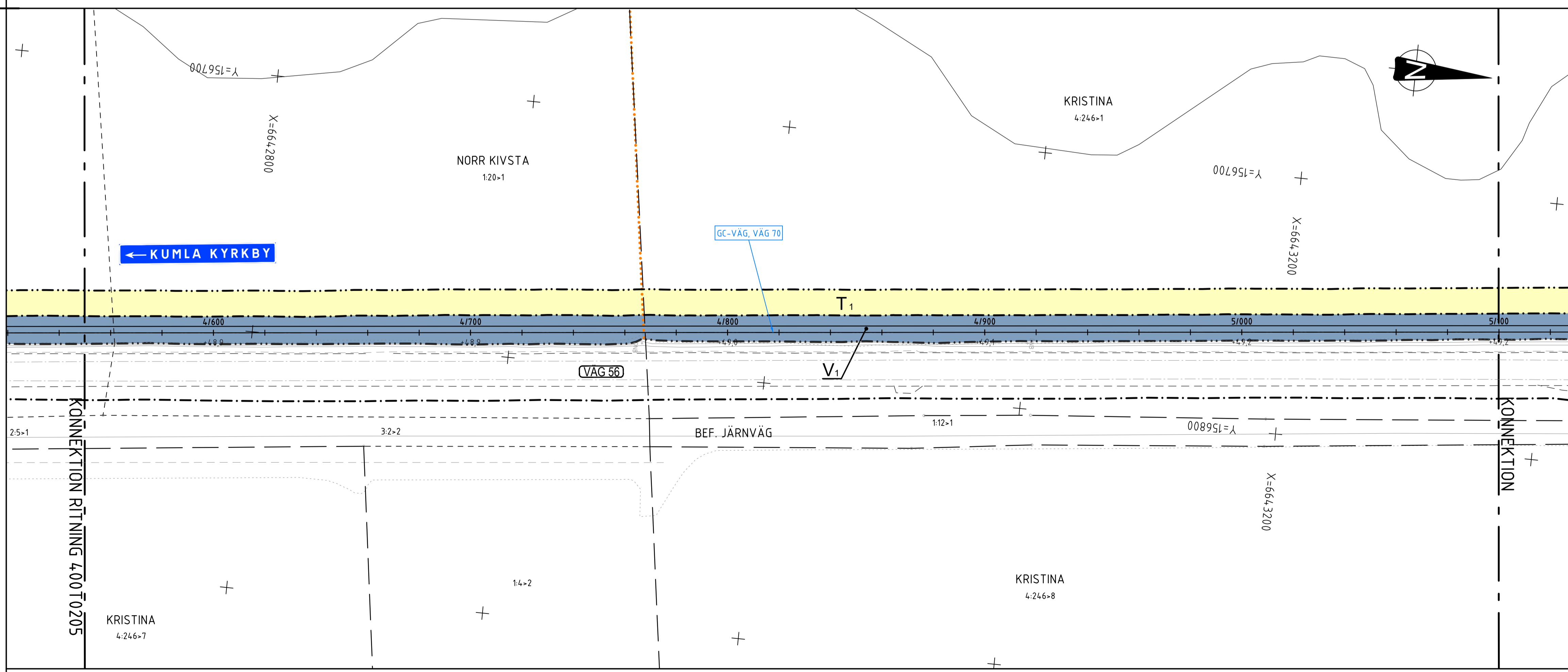
- V_a INDRAGNING AV VÄG FRÅN ALLMÄNT UNDERHÅLL

ÖVRIGA BETECKNINGAR PÅ PLANKARTAN

- XXXIX NY VÄG, VÄGBANEKANTER, MED LÄNGDMÄTNINGSSTRECK OCH HÖJDSÄTTNING
- .-.-.-.- BIOTOPSKYDD
- STRANDSKYDD
- FÖRBUDEN SOM AVSER VERKSAMHET ELLER ÅTGÄRD INOM GENERELLT BIOTOPSKYDDSOmrÅDE (7:11 2 st. MB) GÄLLER INTE BYGGANDE AV ALLMÄN VÄG.
- FÖRBUDEN MOT ÅTGÄRDER INOM STRANDSKYDDSOmrÅDE (7:15 MB) GÄLLER INTE FÖR BYGGANDE AV ALLMÄN VÄG.
- SKYLIGHETEN ATT GÖRA ANMÄLAN FÖR SAMRÅD ENLIGT 12:6 MB GÄLLER INTE FÖR DE VERKSAMHETER OCH ÅTGÄRDER SOM BEHOVS FÖR ATT BYGGA VÄGEN OCH SOM FASTSTÄLLS OCH INGÅR I VÄGOMRÅDE FÖR ALLMÄN VÄG ELLER OMRÅDE FÖR TILLFÄLLIG NYTTJANDERÄTT.

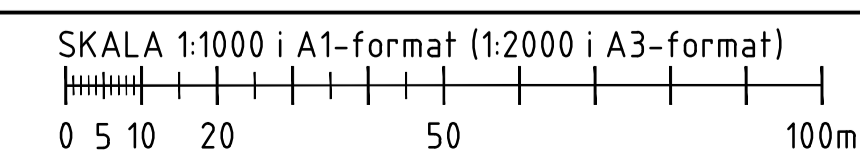
(VÄG XX) ALLMÄN VÄG, VÄGNR.

5/100-5/650



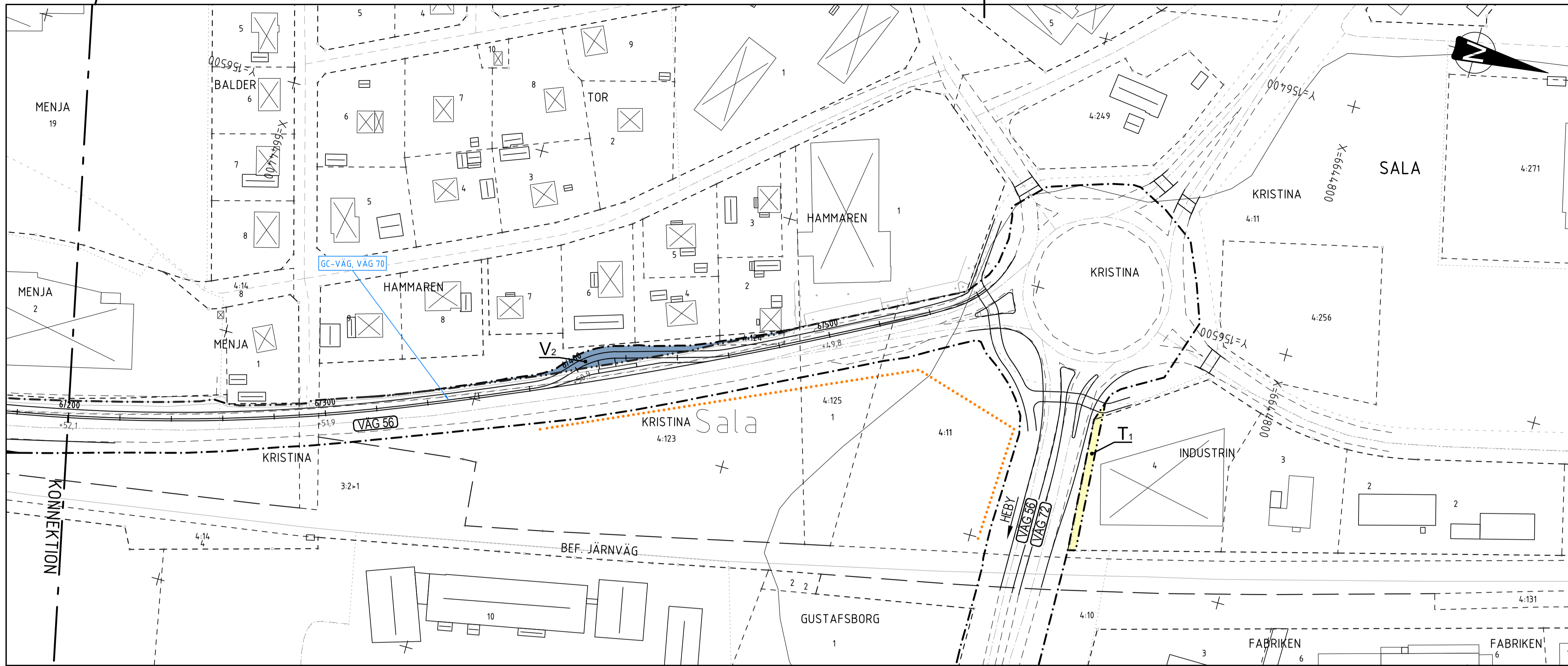
- \\V:\Model\4\009565\06.dwg
- \\V:\Model\4\009565\07.dwg
- \\V:\Model\4\009565\08.dwg
- \\V:\Model\4\009565\09.dwg
- \\V:\Model\4\009565\10.dwg
- \\V:\Model\4\009565\11.dwg
- \\V:\Model\4\009565\12.dwg
- \\V:\Model\4\009565\13.dwg
- \\V:\Model\4\009565\14.dwg
- \\V:\Model\4\009565\15.dwg
- \\V:\Model\4\009565\16.dwg
- \\V:\Model\4\009565\17.dwg
- \\V:\Model\4\009565\18.dwg
- \\V:\Model\4\009565\19.dwg
- \\V:\Model\4\009565\20.dwg

4/550-5/100



TYP AV PLAN		VÄGPLAN	
GRANSKNINGSSTATUS / SYFTE			
HANDLINGSTYP			
SAMRÅDSHANDLING		LEVERANS / ÄNDRINGS-PM	
DATUM		2022-09-01	
OBJEKT			
GC-VÄG, VÄG 70 KUMLA KYRKBY-SALA			
DELOMRÅDE / BANDEL			
GC-VÄG, VÄG 70			
ANLÄGGNINGSGEL			
GEMENSAMT			
OBJEKTNUMMER / KM		KONSTRUKTIONNUMMER	
164905		164905	
BESTÄLLARE		LEVERANTÖR	
TRAFIKVERKET		MARKERA	
SKAPAD AV		UPPRAGSNUMMER	
A AUGUSTSSON		5001-1916	
GODKÄND AV		ÄNDRING	
K SJÖHOLM		MARK	
RITNINGSTYP			
PLANKARTA			
TEKNIKOMRÅDE / INNEHÅLL			
T VÄGFORMNING OCH TRAFIK			
BESKRIVNING			
KM 4/550-5/650			
SKALA		FÖRVALTNINGSNUMMER	
1:1000		A1	
RITNINGSGRUPP		BLAD	
4 00 T 02 06		NÄSTA BLAD	
		BET	

FILE: H:\2024\1916_VÄG 70 GC-VÄG KUMLA KYRKBY-SALA\11_RITNING\00120240809\0120240901.dwg 2022-09-01 08:59 AV ANVÄNARE JAN



KOORDINATSYSTEM

KOORDINATSYSTEM I PLAN: SWEREF 99 16 30
 KOORDINATSYSTEM I HÖJD: RH2000

TECKENFÖRKLARING

- FASTIGHETSGRÄNS
- - - TRAKTGRÄNS
- ☒ BYGGNADER (BOSTAD/ÖVRIGA BYGGNADER)
- ☒ BYGGNADER SOM FÖRESLÅS RIVAS

PLANBESTÄMMELSER

MARKANSPRÅK

- GRÄNS FÖR VÄGOMRÅDE
- - - AVGRÄNSNING MELLAN OLIKA TYPER AV MARKANSPRÅK

- V₁** NYTT VÄGOMRÅDE MED VÄGRÄTT
- V₂** NYTT VÄGOMRÅDE INOM DETALJPLAN DÄR KOMMUN ÄR HUVUDMAN FÖR ALLMÄNNA PLATSER
- T₁** AVSER OMRÅDE FÖR ARBETSVÄGAR, ETABLERINGAR OCH MATERIALUPPLAG I DIREKT ANSLUTNING TILL FÖRESLAGET VÄGOMRÅDE, FÖR ATT FRAM TILL 12 MÅNADER EFTER SLUTBESIKTNING, KUNNA GENOMFÖRA MASSTRANSPORTER, TILLFÄLLIGT PLACERA SCHAKTMASSOR OCH I ÖVRIGT GENOMFÖRA ARBETENA.
- T₂** AVSER OMRÅDE FÖR TILLFÄLLIG VÄG FÖR OMLEDNING AV ALLMÄN TRAFIK I SAMBAND MED UTBYGGNAD AV GÅNG- OCH CYKELVÄG I ANSLUTNING TILL BEFINTLIG CIRCULATIONSPLATS FRAM TILL 12 MÅNADER EFTER SLUTBESIKTNING.

SÄRSKILDA BESLUT SOM TAS I SAMBAND MED FASTSTÄLLELSEN AV VÄGPLAN

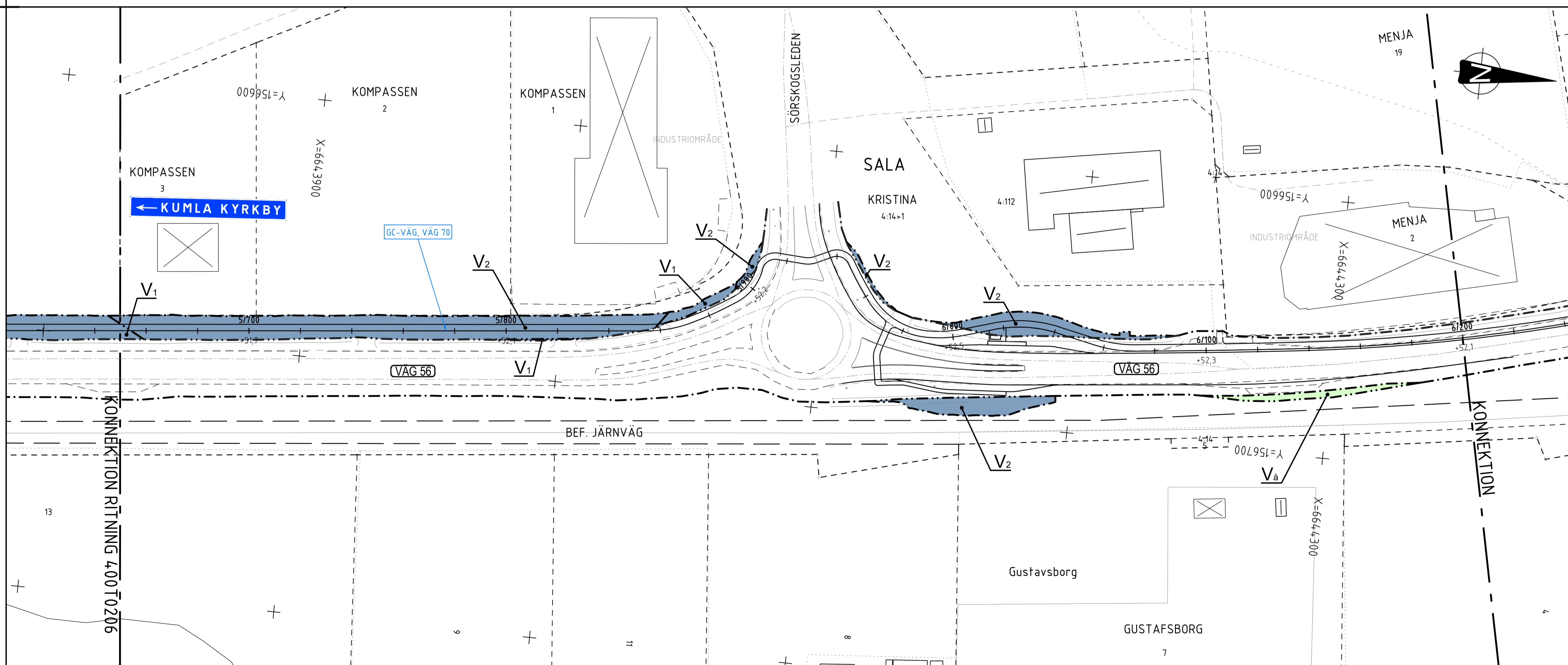
- V_a** INDRAGNING AV VÄG FRÅN ALLMÄNT UNDERHÅLL

ÖVRIGA BETECKNINGAR PÅ PLANKARTAN

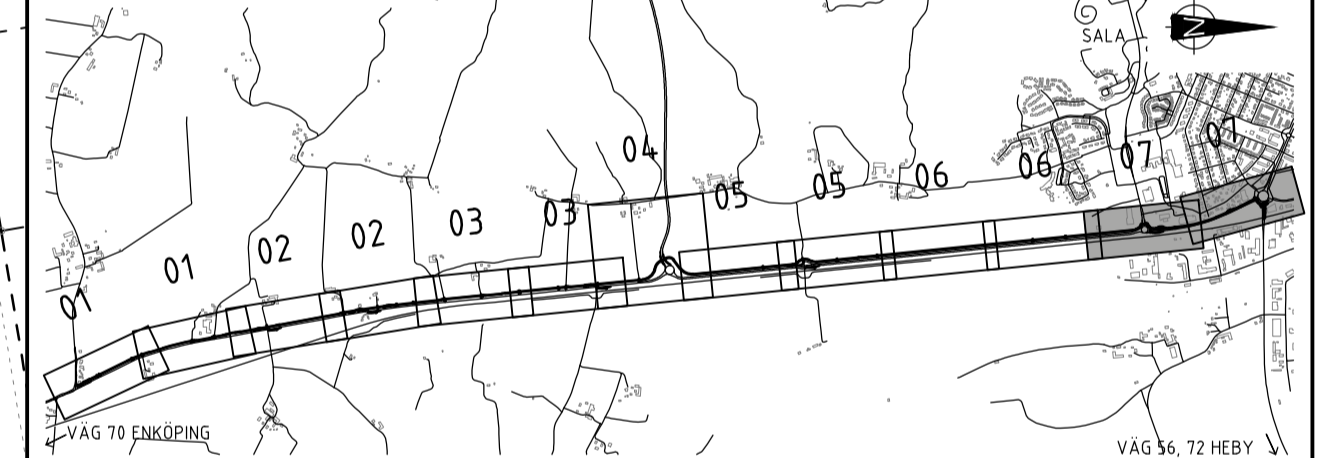
- XXXIX NY VÄG, VÄGBANEKANTER, MED LÅNGMÄTNINGSSTRECK OCH HÖJDSÄTTNING
- +YY.Y BIOTOPSKYDD
- STRANDSKYDD
- FÖRBUDEN SOM AVSER VERKSAMHET ELLER ÅTGÄRD INOM GENERELLT BIOTOPSKYDDSOMRÅDE (7:11 2 st. MB) GÄLLER INTE BYGGANDE AV ALLMÄN VÄG.
- FÖRBUDEN MOT ÅTGÄRDER INOM STRANDSKYDDSOMRÅDE (7:15 MB) GÄLLER INTE FÖR BYGGANDE AV ALLMÄN VÄG.
- SKYLIGHETEN ATT GÖRA ANMÄLAN FÖR SAMRÅD ENLIGT 12:6 MB GÄLLER INTE FÖR DE VERKSAMHETER OCH ÅTGÄRDER SOM BEHOVS FÖR ATT BYGGA VÄGEN OCH SOM FASTSTÄLLS OCH INGÅR I VÄGOMRÅDE FÖR ALLMÄN VÄG ELLER OMRÅDE FÖR TILLFÄLLIG NYTTJÄNDERÄTT.

- (VAG XX)** ALLMÄN VÄG, VÄGNR.

6/200-6/559



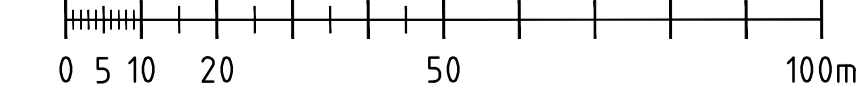
ORIENTERINGSFIGUR



\Model\4009501.dwg
 \Model\4009502.dwg
 \Model\4009503.dwg
 \Model\4009504.dwg
 \Model\4009505.dwg
 \Model\4009506.dwg
 \Model\4009507.dwg
 \Model\4009508.dwg
 \Model\4009509.dwg
 \Model\4009510.dwg
 \Model\4009511.dwg
 \Model\4009512.dwg
 \Model\4009513.dwg
 \Model\4009514.dwg
 \Model\4009515.dwg
 \Model\4009516.dwg
 \Model\4009517.dwg
 \Model\4009518.dwg
 \Model\4009519.dwg
 \Model\4009520.dwg
 \Model\4009521.dwg
 \Model\4009522.dwg
 \Model\4009523.dwg
 \Model\4009524.dwg
 \Model\4009525.dwg
 \Model\4009526.dwg
 \Model\4009527.dwg
 \Model\4009528.dwg
 \Model\4009529.dwg
 \Model\4009530.dwg
 \Model\4009531.dwg
 \Model\4009532.dwg
 \Model\4009533.dwg
 \Model\4009534.dwg
 \Model\4009535.dwg
 \Model\4009536.dwg
 \Model\4009537.dwg
 \Model\4009538.dwg
 \Model\4009539.dwg
 \Model\4009540.dwg
 \Model\4009541.dwg
 \Model\4009542.dwg
 \Model\4009543.dwg
 \Model\4009544.dwg
 \Model\4009545.dwg
 \Model\4009546.dwg
 \Model\4009547.dwg
 \Model\4009548.dwg
 \Model\4009549.dwg
 \Model\4009550.dwg
 \Model\4009551.dwg
 \Model\4009552.dwg
 \Model\4009553.dwg
 \Model\4009554.dwg
 \Model\4009555.dwg
 \Model\4009556.dwg
 \Model\4009557.dwg
 \Model\4009558.dwg
 \Model\4009559.dwg
 \Model\4009560.dwg
 \Model\4009561.dwg
 \Model\4009562.dwg
 \Model\4009563.dwg
 \Model\4009564.dwg
 \Model\4009565.dwg
 \Model\4009566.dwg
 \Model\4009567.dwg
 \Model\4009568.dwg
 \Model\4009569.dwg
 \Model\4009570.dwg
 \Model\4009571.dwg
 \Model\4009572.dwg
 \Model\4009573.dwg
 \Model\4009574.dwg
 \Model\4009575.dwg
 \Model\4009576.dwg
 \Model\4009577.dwg
 \Model\4009578.dwg
 \Model\4009579.dwg
 \Model\4009580.dwg
 \Model\4009581.dwg
 \Model\4009582.dwg
 \Model\4009583.dwg
 \Model\4009584.dwg
 \Model\4009585.dwg
 \Model\4009586.dwg
 \Model\4009587.dwg
 \Model\4009588.dwg
 \Model\4009589.dwg
 \Model\4009590.dwg
 \Model\4009591.dwg
 \Model\4009592.dwg
 \Model\4009593.dwg
 \Model\4009594.dwg
 \Model\4009595.dwg
 \Model\4009596.dwg
 \Model\4009597.dwg
 \Model\4009598.dwg
 \Model\4009599.dwg
 \Model\4009600.dwg

5/650-6/200

SKALA 1:1000 i A1-format (1:2000 i A3-format)



TYP AV PLAN		VÄGPLAN	
GRANSKNINGSSTATUS / SYFTE			
HANDLINGSTYP		SAMRÅDSHANDLING	
DATUM	2022-09-01	LEVERANS / ÄNDRINGS-PM	
OBJEKT			
GC-VÄG, VÄG 70 KUMLA KYRKBY-SALA			
DELOMRÅDE / BANDEL			
GC-VÄG, VÄG 70			
ANLÄGGNINGSD			
GEMENSAMT			
OBJEKTNUMMER / KM	164905	KONSTRUKTIONNUMMER	
BESTÄLLARE	TRAFIKVERKET	LEVERANTÖR	MARKERA
SKAPAD AV	A AUGUSTSSON	UPPRAGSNUMMER	5001-1916
GODKÄND AV	K SJÖHOLM	AVDELNING	MARK
RITNINGSTYP			
PLANKARTA			
TEKNIKOMRÅDE / INNEHÅLL			
T VÄGFORMNING OCH TRAFIK			
BESKRIVNING			
KM 5/650-6/559			
SKALA	1:1000	FORMAT	A1
RITNINGNUMMER	4 00 T 02 07	FÖRVALTNINGSNUMMER	
BLAD		NÄSTA BLAD	BET