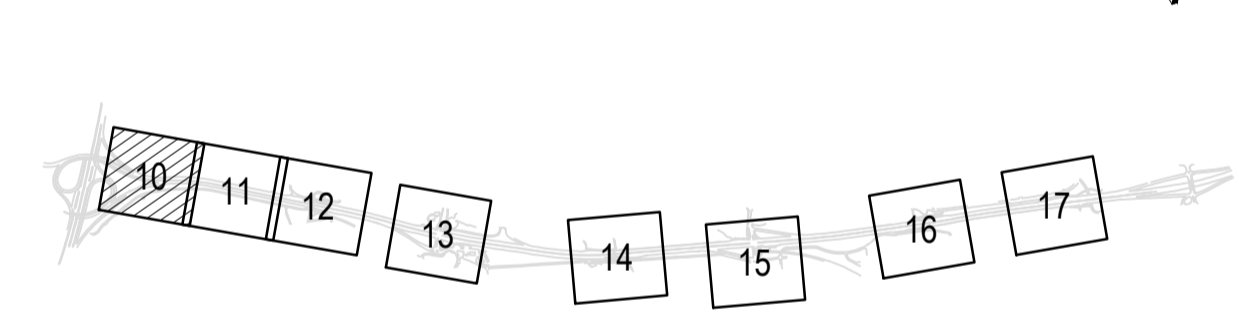


TECKENFÖRKLARING

- MARKANSPRÅK**
- GRANS FÖR VÄGOMRÅDE
 - AVGRÄNSNING MELLAN OLIKA TYPER AV MARKANSPRÅK
 - V NYTT VÄGOMRÅDE
 - Vi NYTT VÄGOMRÅDE MED INSKRÄNKT VÄGRÄTT FÖR DAGVATTENLEDNING
 - T TILLFÄLLIG NYTT JÄNDERÄTT GÄLLER UNDER BYGGTIDEN DOCK SOM LÅNGST TILL 3 MÅNADER EFTER SLUTBESIKTNING
 - T1 - GÄLLER FÖR UPPLAG AV MASSOR, JUSTERING AV SLÄNTER OCH BYGGANDE AV BULLERSKYDD
 - T2 - GÄLLER FÖR ANLÄGGNINGSARBETE OCH MASSUPPLAG
 - T3 - GÄLLER FÖR OMLEDNING AV GÅNG- OCH CYKELTRAFIK
 - T4 - GÄLLER FÖR ETABLERINGSYTA
 - HÅLLPLATSER SKA FÖRSES MED BELYSNING
- SKYDDÅTGÄRDER OCH FÖRSIKTIGHETSÅTT**
- MARKERING ELLER AVGRÄNSNING AV SKYDDÅTGÄRD/FÖRSIKTIGHETSÅTT
 - SK1 BULLERSKYDDÅTGÄRD I FORM AV BULLERSKÄRM MED HÖJD ÖVER FÄRDIG VÄGBANA. HÖJDEN PÅ SJÄLVA SKÄRMEN ÄR MAX. 3,6 METER
- VERKSAMHETER/ÅTGÄRDER SOM UNDANTAS FRÅN FÖRBUD ENLIGT MILJÖBALKEN**
- SKYLDIGHETEN ATT GÖRA ANMÄLAN FÖR SAMRÅD ENLIGT 12:6 GÄLLER INTE FÖR DE VERKSAMHETER OCH ÅTGÄRDER SOM BEHÖVS FÖR ATT BYGGA VÄGEN OCH SOM FASTSTÄLLS OCH INGÅR I VÄGOMRÅDE FÖR ALLMAN VÄG ELLER OMRÅDE FÖR TILLFÄLLIG NYTT JÄNDERÄTT

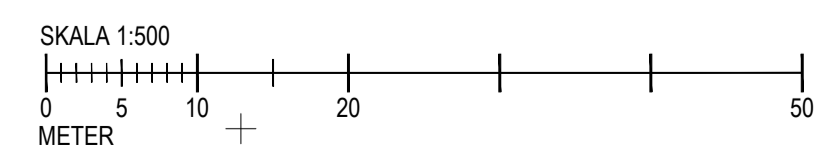
- ÖVRIGA BETECKNINGAR PÅ PLANKARTAN**
- NY VÄGKANT
 - LÄNGDMÄTNING OCH HÖJDSÄTTNING
 - VÄGRÄCKE, HUVUDSAKLIG UTFORMNING
 - GC-RÄCKE, HUVUDSAKLIG UTFORMNING
 - NYTT STAKET
 - NY STÖDMUR
 - FASTIGHETSGRÄNS
 - TRAKTGRÄNS
 - FASTIGHETSBECKNING
 - TRAKTNAMN
 - JÄRNBROTT
 - BEFINTLIGT RÄCKE
 - BEFINTLIG BULLERSKYDDSSKÄRM
 - BEFINTLIG STAKET
 - BEFINTLIG HACK
 - BEFINTLIGT DIKE
 - BEFINTLIG VÄG, VÄGBANEKANTER
 - BEFINTLIG GC-VÄG
 - BEFINTLIGA BYGGNADER
 - FORNLÄMNING, YTA ELLER PUNKT
 - BEFINTLIG BELYSNINGSSTOLPE
 - BEFINTLIGT SKYLTT
 - HPL BEFINTLIG HÅLLPLATS/UTRUSTNING

ORIENTERINGSFIGUR



PLAN: SWEREF 99 12 00
HÖJD: RH 2000

TYP AV PLAN		VÄGPLAN	
GRANSKINGSSTATUS / SYFTE			
HANDLINGSTYP		SAMRÅDSHANDLING	
DATUM	2026-04-07	LEVERANS / ÄNDRINGS-PM	
OBJEKT	VÄG 158 BUSSKÖRFÄLT HÅLLPLATSER STRÅK 8		
DELOMRÅDE / BANDEL	1 VÄG 158		
ANLÄGGNINGSDEL	07 BUSSKÖRFÄLT JÄRNBROTTSMOTET		
OBJEKTNUMMER / KM	188878	KONSTRUKTIONNUMMER	
BESTÄLLARE	TRAFIKVERKET	LEVERANTÖR	AFRY
SKAPAD AV	W. ALAYAN	UPPRAGSNUMMER	D0237586
GODKÄND AV	S. AHMED	AVDELNING	INFRA
RITNINGSTYP	PLANRITNING		
TEKNIKOMRÅDE / INNEHÅLL	T VÄGUTFORMNING OCH TRAFIK		
BESKRIVNING	PLANKARTA		
SKALA	1:500	FORMAT	A1
RITNINGNUMMER	1 07 T 02 10	FÖRVALTNINGSNUMMER	
BLAD	10	NÄSTA BLAD	11
BET			



KONNEKTION MOT BLAD 10
KONNEKTION MOT BLAD 11

2026-04-08 15:47 X11-ALAYAN_SE201601020237586 - VÄG 158 BUSSKÖRFÄLT JÄRNBROTTSMOTET.U2 CAD/VÄGPLANTRITDEF1070210.DWG WASIM ALAYAN

2026-04-08 15:47 X11-ALAYAN_SE201601020237586 - VÄG 158 BUSSKÖRFÄLT JÄRNBROTTSMOTET.U2 CAD/VÄGPLANTRITDEF1070210.DWG WASIM ALAYAN

2026-04-08 15:47 X11-ALAYAN_SE201601020237586 - VÄG 158 BUSSKÖRFÄLT JÄRNBROTTSMOTET.U2 CAD/VÄGPLANTRITDEF1070210.DWG WASIM ALAYAN

2026-04-08 15:47 X11-ALAYAN_SE201601020237586 - VÄG 158 BUSSKÖRFÄLT JÄRNBROTTSMOTET.U2 CAD/VÄGPLANTRITDEF1070210.DWG WASIM ALAYAN

2026-04-08 15:47 X11-ALAYAN_SE201601020237586 - VÄG 158 BUSSKÖRFÄLT JÄRNBROTTSMOTET.U2 CAD/VÄGPLANTRITDEF1070210.DWG WASIM ALAYAN

2026-04-08 15:47 X11-ALAYAN_SE201601020237586 - VÄG 158 BUSSKÖRFÄLT JÄRNBROTTSMOTET.U2 CAD/VÄGPLANTRITDEF1070210.DWG WASIM ALAYAN

2026-04-08 15:47 X11-ALAYAN_SE201601020237586 - VÄG 158 BUSSKÖRFÄLT JÄRNBROTTSMOTET.U2 CAD/VÄGPLANTRITDEF1070210.DWG WASIM ALAYAN

2026-04-08 15:47 X11-ALAYAN_SE201601020237586 - VÄG 158 BUSSKÖRFÄLT JÄRNBROTTSMOTET.U2 CAD/VÄGPLANTRITDEF1070210.DWG WASIM ALAYAN

2026-04-08 15:47 X11-ALAYAN_SE201601020237586 - VÄG 158 BUSSKÖRFÄLT JÄRNBROTTSMOTET.U2 CAD/VÄGPLANTRITDEF1070210.DWG WASIM ALAYAN

2026-04-08 15:47 X11-ALAYAN_SE201601020237586 - VÄG 158 BUSSKÖRFÄLT JÄRNBROTTSMOTET.U2 CAD/VÄGPLANTRITDEF1070210.DWG WASIM ALAYAN

2026-04-08 15:47 X11-ALAYAN_SE201601020237586 - VÄG 158 BUSSKÖRFÄLT JÄRNBROTTSMOTET.U2 CAD/VÄGPLANTRITDEF1070210.DWG WASIM ALAYAN

2026-04-08 15:47 X11-ALAYAN_SE201601020237586 - VÄG 158 BUSSKÖRFÄLT JÄRNBROTTSMOTET.U2 CAD/VÄGPLANTRITDEF1070210.DWG WASIM ALAYAN

2026-04-08 15:47 X11-ALAYAN_SE201601020237586 - VÄG 158 BUSSKÖRFÄLT JÄRNBROTTSMOTET.U2 CAD/VÄGPLANTRITDEF1070210.DWG WASIM ALAYAN

2026-04-08 15:47 X11-ALAYAN_SE201601020237586 - VÄG 158 BUSSKÖRFÄLT JÄRNBROTTSMOTET.U2 CAD/VÄGPLANTRITDEF1070210.DWG WASIM ALAYAN

2026-04-08 15:47 X11-ALAYAN_SE201601020237586 - VÄG 158 BUSSKÖRFÄLT JÄRNBROTTSMOTET.U2 CAD/VÄGPLANTRITDEF1070210.DWG WASIM ALAYAN

2026-04-08 15:47 X11-ALAYAN_SE201601020237586 - VÄG 158 BUSSKÖRFÄLT JÄRNBROTTSMOTET.U2 CAD/VÄGPLANTRITDEF1070210.DWG WASIM ALAYAN

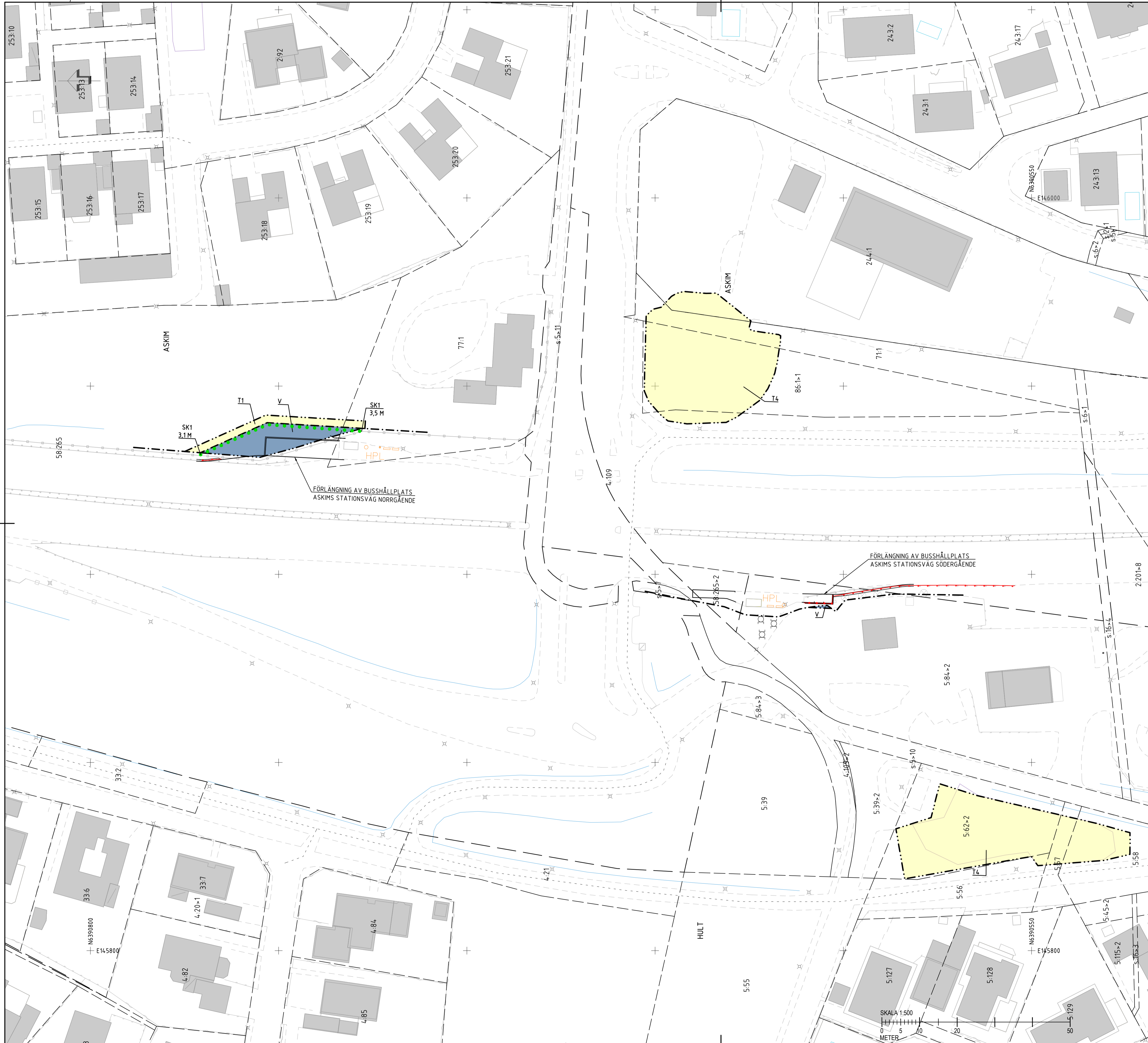
2026-04-08 15:47 X11-ALAYAN_SE201601020237586 - VÄG 158 BUSSKÖRFÄLT JÄRNBROTTSMOTET.U2 CAD/VÄGPLANTRITDEF1070210.DWG WASIM ALAYAN

2026-04-08 15:47 X11-ALAYAN_SE201601020237586 - VÄG 158 BUSSKÖRFÄLT JÄRNBROTTSMOTET.U2 CAD/VÄGPLANTRITDEF1070210.DWG WASIM ALAYAN

2026-04-08 15:47 X11-ALAYAN_SE201601020237586 - VÄG 158 BUSSKÖRFÄLT JÄRNBROTTSMOTET.U2 CAD/VÄGPLANTRITDEF1070210.DWG WASIM ALAYAN

2026-04-08 15:47 X11-ALAYAN_SE201601020237586 - VÄG 158 BUSSKÖRFÄLT JÄRNBROTTSMOTET.U2 CAD/VÄGPLANTRITDEF1070210.DWG WASIM ALAYAN

2026-04-08 15:47 X11-ALAYAN_SE201601020237586 - VÄG 158 BUSSKÖRFÄLT JÄRNBROTTSMOTET.U2 CAD/VÄGPLANTRITDEF1070210.DWG WASIM ALAYAN



TECKENFÖRKLARING

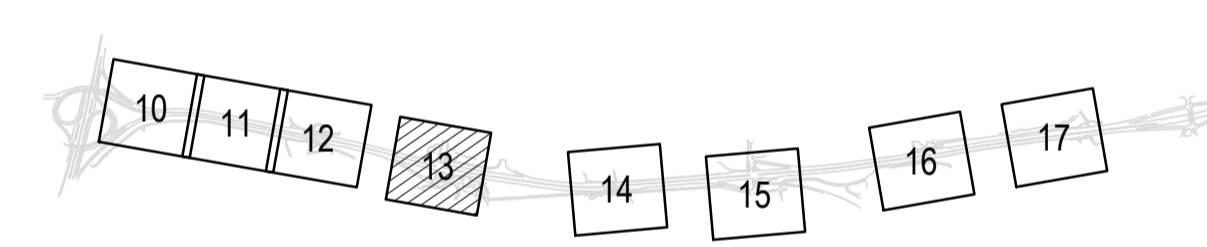
- MARKANSPRÅK**
- GRÄNS FÖR VÄGOMRÅDE
 - AVGRÄNSNING MELLAN OLIKA TYPER AV MARKANSPRÅK
 - NYTT VÄGOMRÅDE
 - NYTT VÄGOMRÅDE MED INSKRÄNKT VÄGRÄTT FÖR DAGVATTENLEDNING
 - TILLFÄLLIG NYTTJANDERÄTT GÄLLER UNDER BYGGTIDEN DOCK SOM LÅNGST TILL 3 MÅNADER EFTER SLUTBESIKNING
 - T1 - GÄLLER FÖR UPPLAG AV MASSOR, JUSTERING AV SLÄNTER OCH BYGGANDE AV BULLERSKYDD
 - T2 - GÄLLER FÖR ANLÄGGNINGSARBETE OCH MASSUPPLAG
 - T3 - GÄLLER FÖR OMLEDNING AV GÅNG- OCH CYKELTRAFIK
 - T4 - GÄLLER FÖR ETABLERINGSYTA
 - HÅLLPLATSER SKA FÖRSES MED BELYSNING

- SKYDDSAÅTGÄRDER OCH FÖRSIKTIGHETSMÅTT**
- MARKERING ELLER AVGRÄNSNING AV SKYDDSAÅTGÄRD/FÖRSIKTIGHETSMÅTT
 - SK1 BULLERSKYDDSAÅTGÄRD I FORM AV BULLERSKÄRM MED HÖJD ÖVER FÄRDIG VÄGBANA. HÖJDEN PÅ SJÄLVA SKÄRMEN ÄR MAX. 3,6 METER

- VERKSAMHETER/ÅTGÄRDER SOM UNDANTAS FRÅN FÖRBUD ENLIGT MILJÖBALKEN**
- SKYLDIGHETEN ATT GÖRA ANMÄLAN FÖR SAMRÅD ENLIGT 12:6 MB GÄLLER INTE FÖR DE VERKSAMHETER OCH ÅTGÄRDER SOM BEHÖVS FÖR ATT BYGGA VÄGEN OCH SOM FASTSTÄLLS OCH INGÅR I VÄGOMRÅDE FÖR ALLMAN VÄG ELLER OMRÅDE FÖR TILLFÄLLIG NYTTJANDERÄTT

- ÖVRIGA BETECKNINGAR PÅ PLANKARTAN**
- NY VÄGKANT
 - LÄNGDMÄTNING OCH HÖJDSÄTTNING
 - VÄGRÄCKE, HUVUDSAKLIG UTFORMNING
 - GC-RÄCKE, HUVUDSAKLIG UTFORMNING
 - NYTT STAKET
 - NY STÖDMUR
 - FASTIGHETSGRÄNS
 - TRAKTGRÄNS
 - FASTIGHETSBECKNING
 - TRAKTNAMN
 - BEFINTLIGT RÄCKE
 - BEFINTLIG BULLERSKYDDSSKÄRM
 - BEFINTLIG STAKET
 - BEFINTLIG HÄCK
 - BEFINTLIGT DIKE
 - BEFINTLIG VÄG, VÄGBANEKANTER
 - BEFINTLIG GC-VÄG
 - BEFINTLIGA BYGGNADER
 - FORNÄLÄMNING, YTA ELLER PUNKT
 - BEFINTLIG BELYSNINGSSTÖLPE
 - BEFINTLIGT SKYLTT
 - BEFINTLIG HÅLLPLATS/UTRUSTNING

ORIENTERINGSFIGUR

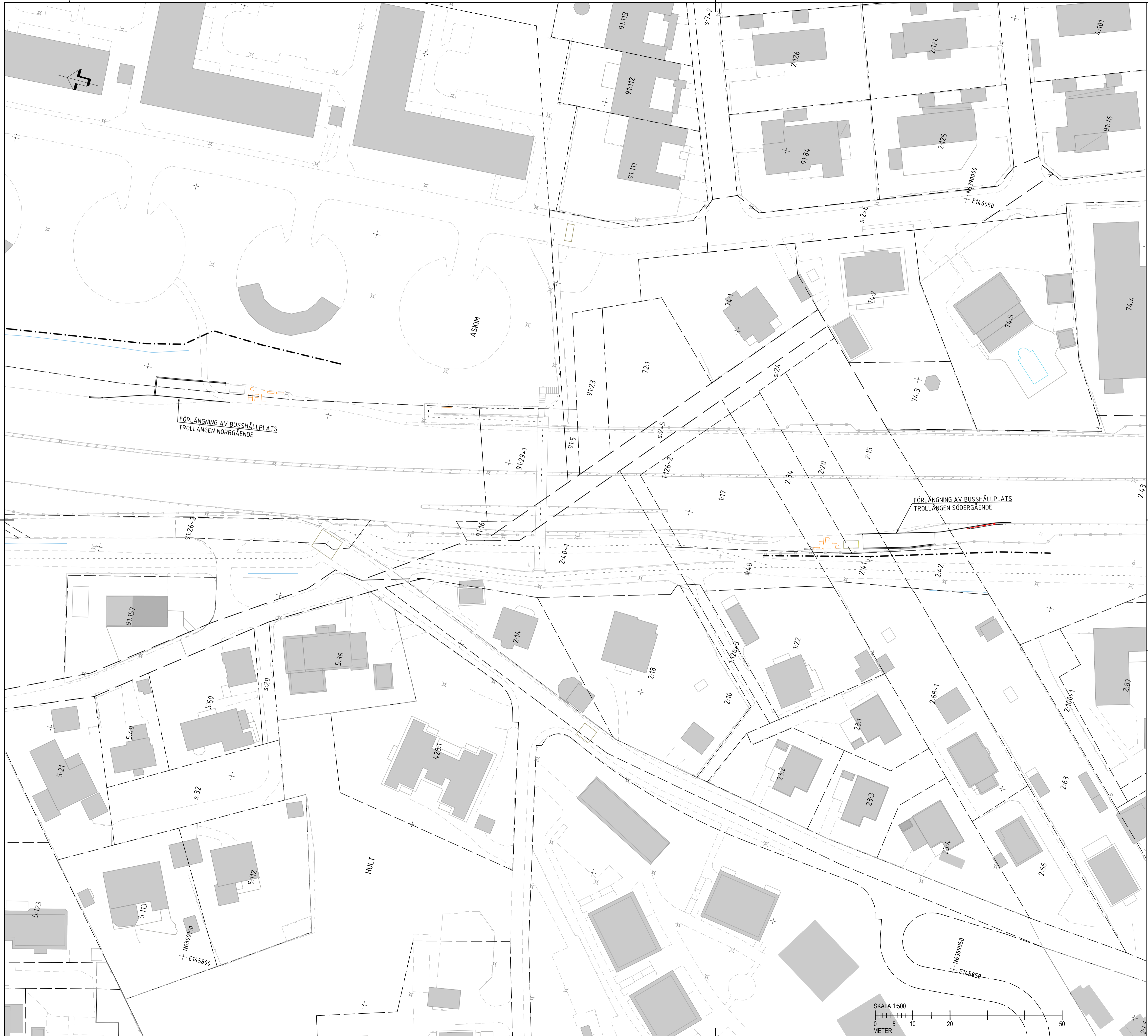


PLAN: SWEREF 99 12 00
HÖJD: RH 2000

TYP AV PLAN		VÄGPLAN	
GRANSKNINGSSTATUS / SYFTE			
HANDLINGSTYP		SAMRÅDSHANDLING	
DATUM	2026-04-07	LEVERANS / ÄNDRINGS-PM	
OBJEKT	VÄG 158 BUSSKÖRFÄLT HÅLLPLATSER STRÅK 8		
DELOMRÅDE / BANDEL	1 VÄG 158		
ANLÄGGNINGSDEL	05 HÅLLPLATS ASKIMS STATIONSVÄG		
OBJEKTNUMMER / KM	188878	KONSTRUKTIONNUMMER	
BESTÄLLARE	TRAFIKVERKET	LEVERANTÖR	AFRY
SKAPAD AV	W. ALAYAN	UPPDRAGSNUMMER	D0237586
GODKÄND AV	S. AHMED	ÄVDELNING	INFRA
RITNINGSTYP	PLANKARTAN		
TEKNIKOMRÅDE / INNEHÅLL	T VÄGUTFORMNING OCH TRAFIK		
BESKRIVNING	PLANKARTA		
SKALA	1:500	FORMAT	A1
RITNINGNUMMER	1 05 T 02 13	FÖRVALTNINGSNUMMER	
		BLAD	13
		NÄSTA BLAD	
		BET	

XREF: MODEL: 2026-04-07 10:00
 MODEL: 2026-04-07 10:00
 MODEL: 2026-04-07 10:00
 MODEL: 2026-04-07 10:00
 MODEL: 2026-04-07 10:00
 MODEL: 2026-04-07 10:00
 MODEL: 2026-04-07 10:00

PLC: 2026-04-06 14:12 X114-PRJ_SE201601020237586 - VÄG 158 BUSSKÖRFÄLT JÄRNBROTTSMOTET/2 CADVÄGPLANTRITDEF05102023.DWG - WASIM ALAYAN



TECKENFÖRKLARING

MARKANSPRÅK

- GRANS FÖR VÄGOMRÅDE
- - - AVGRÄNSNING MELLAN OLIKA TYPER AV MARKANSPRÅK
- V NYTT VÄGOMRÅDE
- Vi NYTT VÄGOMRÅDE MED INSKRÄNKT VÄGRÄTT FÖR DAGVATTENLEDNING
- T TILLFÄLLIG NYTT JANDERÄTT GÄLLER UNDER BYGGTIDEN DOCK SOM LÅNGST TILL 3 MÅNADER EFTER SLUTBESIKTNING
- T1 - GÄLLER FÖR UPPLAG AV MASSOR, JUSTERING AV SLÄNTER OCH BYGGANDE AV BULLERSKYDD
- T2 - GÄLLER FÖR ANLÄGGNINGSARBETE OCH MASSUPPLAG
- T3 - GÄLLER FÖR OMLEDNING AV GÅNG- OCH CYKELTRAFIK
- T4 - GÄLLER FÖR ETABLERINGSYTA
- HÅLLPLATSER SKA FÖRSES MED BELYSNING

SKYDDSÅTGÄRDER OCH FÖRSIKTIGHETSMÅTT

- MARKERING ELLER AVGRÄNSNING AV SKYDDSÅTGÄRD/FÖRSIKTIGHETSMÅTT
- SK1 BULLERSKYDDÅTGÄRD I FORM AV BULLERSKÄRM MED HÖJD ÖVER FÄRDIG VÄGBANA. HÖJDEN PÅ SJÄLVA SKÄRMEN ÄR MAX. 3,6 METER

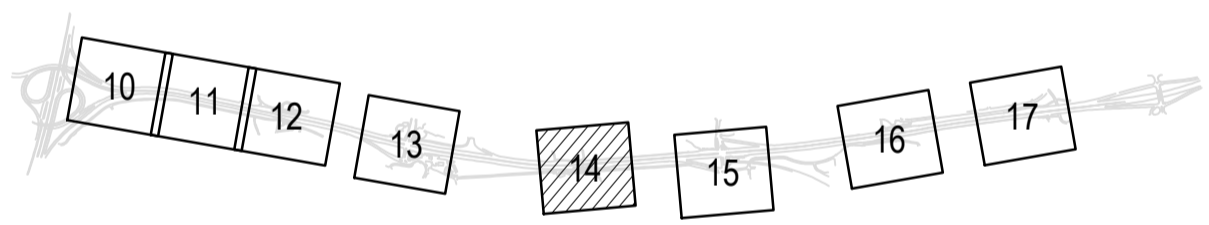
VERKSAMHETER/ÅTGÄRDER SOM UNDANTAS FRÅN FÖRBUD ENLIGT MILJÖBALKEN

SKYLDIGHETEN ATT GÖRA ANMÄLAN FÖR SAMRÅD ENLIGT 12.6 MB GÄLLER INTE FÖR DE VERKSAMHETER OCH ÅTGÄRDER SOM BEHOVS FÖR ATT BYGGA VÄGEN OCH SOM FASTSTÄLLS OCH INGÅR I VÄGOMRÅDE FÖR ALLMÄN VÄG ELLER OMRÅDE FÖR TILLFÄLLIG NYTT JANDERÄTT

ÖVRIGA BETECKNINGAR PÅ PLANKARTAN

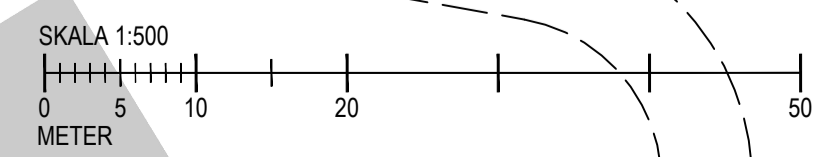
- NY VÄGKANT
- LÄNGDMÄTNING OCH HÖJDSÄTTNING
- VÄGRÄCKE, HUVUDSAKLIG UTFORMNING
- GC-RÄCKE, HUVUDSAKLIG UTFORMNING
- NYTT STAKET
- NY STÖDMUR
- FASTIGHETSGRÄNS
- TRAKTGRÄNS
- FASTIGHETSBECKNING
- TRAKTNAMN
- BEFINTLIGT RÄCKE
- BEFINTLIG BULLERSKYDDSSKÄRM
- BEFINTLIGT STAKET
- BEFINTLIG HÄCK
- BEFINTLIGT OIKE
- BEFINTLIG VÄG, VÄGBANEKANTER
- BEFINTLIG GC-VÄG
- BEFINTLIGA BYGGNADER
- FÖRNLÄMNING, YTA ELLER PUNKT
- BEFINTLIG BELYSNINGSSTOLPE
- BEFINTLIGT SKYLTT
- BEFINTLIG HÅLLPLATS/UTRUSTNING

ORIENTERINGSFIGUR



PLAN: SWEREF 99 12 00
HÖJD: RH 2000

TYP AV PLAN		VÄGPLAN	
GRANSKNINGSSTATUS / SYFTE			
HANDLINGSTYP		SAMRÅDSHANDLING	
DATUM	2026-04-07	LEVERANS / ÅDRINGS-PM	
OBJEKT			
VÄG 158 BUSSKÖRFÄLT HÅLLPLATSER STRÅK 8			
DELOMRÅDE / BANDEL			
1 VÄG 158			
ANLÄGGNINGSDEL			
04 HÅLLPLATS TROLLÄNGEN			
OBJEKTNUMMER / KM	188878	KONSTRUKTIONSNUMMER	
BESTÄLLARE	TRAFIKVERKET	LEVERANTÖR	AFRY
SKAPAD AV	W. ALAYAN	UPPRAGSNUMMER	D0237586
GODKÄND AV	S. AHMED	AVDELNING	INFRA
RITNINGSTYP			
PLANRITNING			
TEKNIKOMRÅDE / INNEHÅLL			
T VÄGUTFORMNING OCH TRAFIK			
BESKRIVNING			
PLANKARTA			
SKALA	1:500	FORMAT	A1
RITNINGSNUMMER	1 04 T 02 14	FÖRVALTNINGSNUMMER	
		BLAD	14
		NÄSTA BLAD	BET



2026-04-06 13:31
 2026-04-06 09:52
 2026-04-06 09:52
 2026-04-06 11:52
 2026-04-06 11:52
 2026-04-06 11:52
 2026-04-06 11:52

PL: 2026-04-06 12:58 X1-1-PJL_SE201601020237586 - VÄG 158 BUSSKÖRFÄLT JÄRNBROTTSMOTET 102 CAD/VÄGPLAN/RITDEF/04T0214.DWG WASSIM ALAYAN



TECKENFÖRKLARING

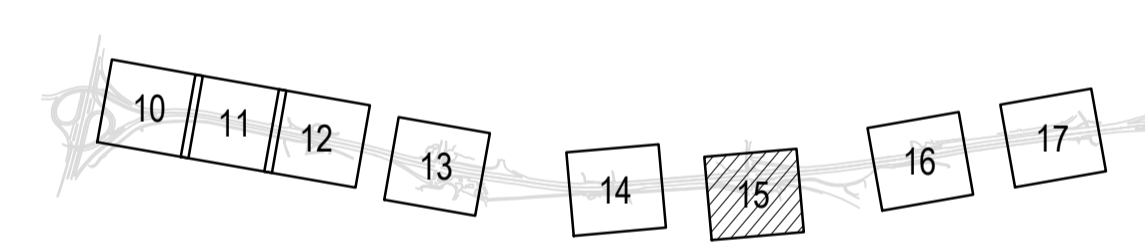
- MARKANSPRÅK**
- GRÄNS FÖR VÄGOMRÅDE
 - AVGRÄNSNING MELLAN OLIKA TYPER AV MARKANSPRÅK
 - V NYTT VÄGOMRÅDE
 - Vi NYTT VÄGOMRÅDE MED INSKRÄNKT VÄGRÄTT FÖR DAGVATTENLEDNING
 - T TILLFÄLLIG NYTT JANDERÄTT GÄLLER UNDER BYGGTIDEN DOCK SOM LÅNGST TILL 3 MÅNADER EFTER SLUTBESIKTNING
 - T1 - GÄLLER FÖR UPPLAG AV MASSOR, JUSTERING AV SLÄNTER OCH BYGGANDE AV BULLERSKYDD
 - T2 - GÄLLER FÖR ANLÄGGNINGSARBETE OCH MASSUPPLAG
 - T3 - GÄLLER FÖR OMLEDNING AV GÅNG- OCH CYKELTRAFIK
 - T4 - GÄLLER FÖR ETABLERINGSYTA
- HÅLLPLATSER SKA FÖRSES MED BELYSNING

- SKYDDSGÄRDAR OCH FÖRSIKTIGHETSMÅTT**
- MARKERING ELLER AVGRÄNSNING AV SKYDDSGÄRD/FÖRSIKTIGHETSMÅTT
 - SK1 BULLERSKYDDSGÄRD I FORM AV BULLERSKÄRM MED HÖJD ÖVER FÄRDIG VÄGBANA. HÖJDEN PÅ SJÄLVA SKÄRMEN ÄR MAX. 3,6 METER

- VERKSAMHETER/ÅTGÄRDER SOM UNDANTAS FRÅN FÖRBUD ENLIGT MILJÖBALKEN**
- SKYLDIGHETEN ATT GÖRA ANMÄLAN FÖR SAMRÅD ENLIGT 12.6 MB GÄLLER INTE FÖR DE VERKSAMHETER OCH ÅTGÄRDER SOM BEHOVS FÖR ATT BYGGA VÄGEN OCH SOM FASTSTÄLLS OCH INGÅR I VÄGOMRÅDE FÖR ALLMÄN VÄG ELLER OMRÅDE FÖR TILLFÄLLIG NYTT JANDERÄTT

- ÖVRIGA BETECKNINGAR PÅ PLANKARTAN**
- NY VÄGKANT
 - LÄNGDMÄTNING OCH HÖJDSÄTTNING
 - VÄGRÄCKE, HUVUDSAKLIG UTFORMNING
 - GC-RÄCKE, HUVUDSAKLIG UTFORMNING
 - NYTT STAKET
 - NY STÖDMUR
 - FASTIGHETSGRÄNS
 - TRAKTGRÄNS
 - FASTIGHETSBECKNING
 - TRAKTNAMN
 - JÄRNBROTT
 - BEFINTLIGT RÄCKE
 - BEFINTLIG BULLERSKYDDSSKÄRM
 - BEFINTLIGT STAKET
 - BEFINTLIG HÄCK
 - BEFINTLIGT DIKE
 - BEFINTLIG VÄG, VÄGBANEKANTER
 - BEFINTLIG GC-VÄG
 - BEFINTLIGA BYGGNADER
 - FÖRLÄMNING, YTA ELLER PUNKT
 - BEFINTLIG BELYSNINGSSTOLPE
 - BEFINTLIGT SKYLTT
 - BEFINTLIG HÅLLPLATS/UTRUSTNING

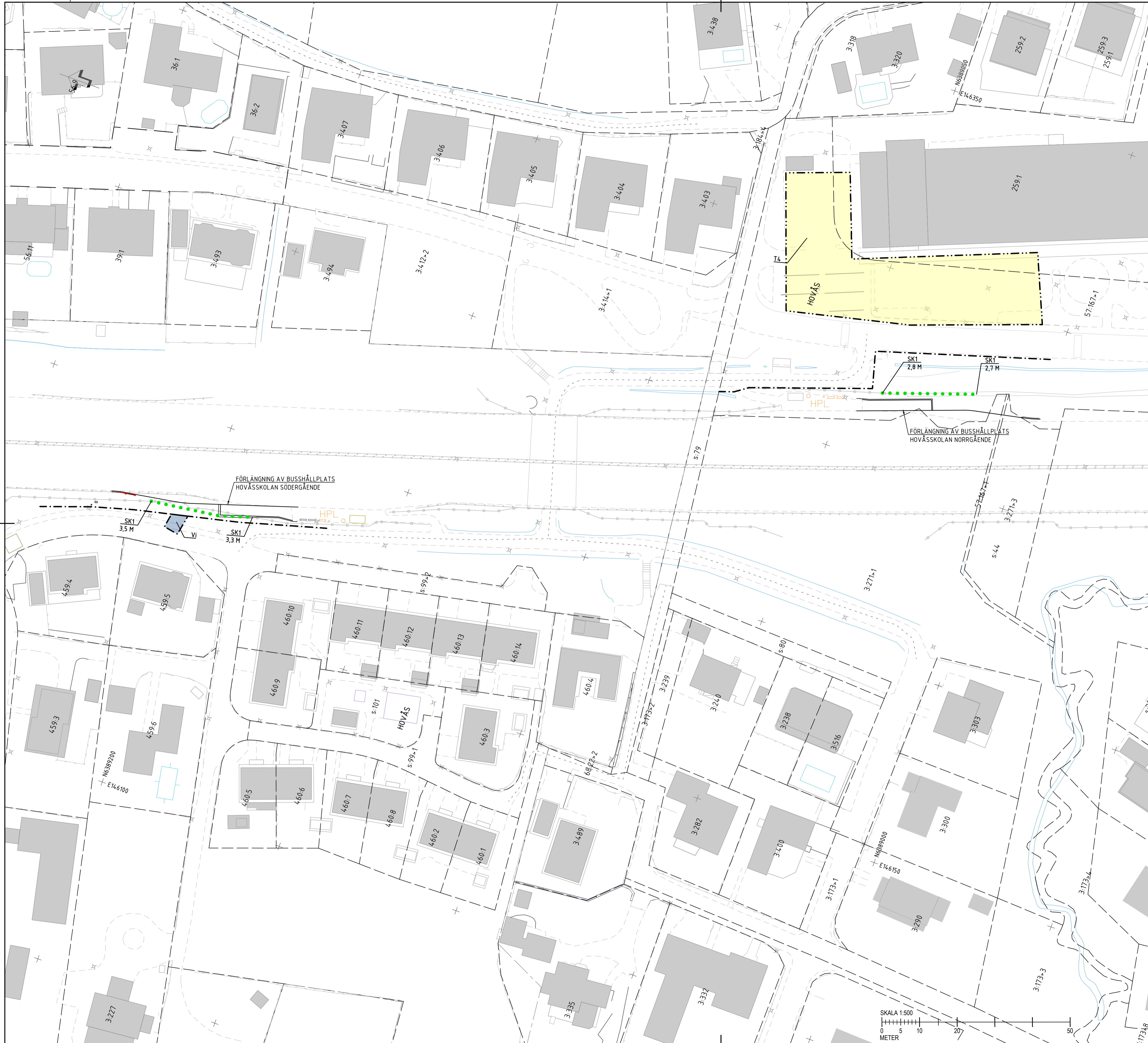
ORIENTERINGSFIGUR



PLAN: SWEREF 99 12 00
HÖJD: RH 2000

TYP AV PLAN		VÄGPLAN	
GRANSKNINGSSTATUS / SYFTE			
HANDLINGSTYP		SAMRÅDSDNING	
DATUM	2026-04-07	LEVERANS / ÄNDRINGS-PM	
OBJEKT	VÄG 158 BUSSKÖRFÄLT HÅLLPLATSER STRÅK 8		
DELOMRÅDE / BANDEL	1 VÄG 158		
ANLÄGGNINGSDEL	03 HÅLLPLATS ASKIMBADET		
OBJEKTNUMMER / KM	188878	KONSTRUKTIONSNUMMER	
BESTÄLLARE	TRAFIKVERKET	LEVERANTÖR	AFRY
SKAPAD AV	W. ALAYAN	UPPDRAGNUMMER	D0237586
GODKÄND AV	S. AHMED	AVDELNING	INFRA
RITNINGSTYP	PLANRITNING		
TEKNIKOMRÅDE / INNEHÅLL	T VÄGUTFORMNING OCH TRAFIK		
BESKRIVNING	PLANKARTA		
SKALA	1:500	FORMAT	A1
RITNINGSNUMMER	1 03 T 02 15	FÖRVALTNINGSNUMMER	
BLAD	15	NÄSTA BLAD	BET

2026-04-06 12:28 X:\1-PLJ_SE20260406122837586-VÄG 158 BUSSKÖRFÄLT JÄRNBROTTSMOTIE102_CAD/VÄGPLAN/RT/DEF/03T0215.DWG W:ASIM.ALAYAN



TECKENFÖRKLARING

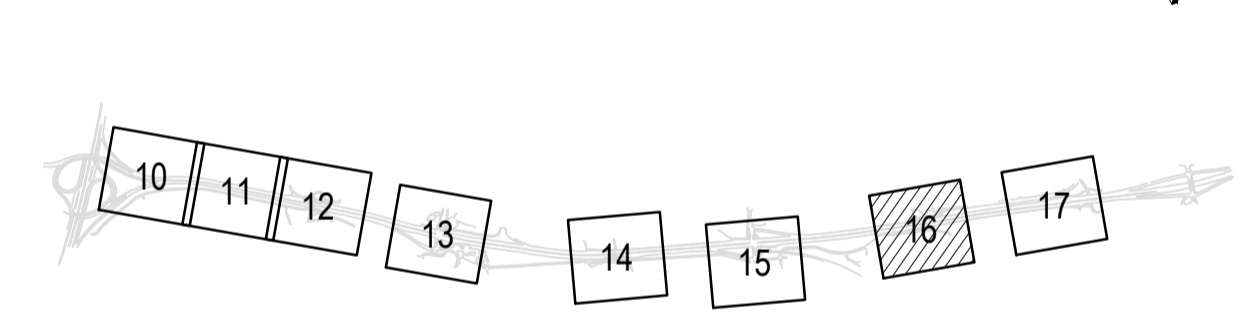
- MARKANSPRÅK**
- GRÄNS FÖR VÄGOMRÅDE
 - - - AVGRÄNSNING MELLAN OLIKA TYPER AV MARKANSPRÅK
 - V NYTT VÄGOMRÅDE
 - Vi NYTT VÄGOMRÅDE MED INSKRÄNKT VÄGRÄTT FÖR DAGVATTENLEDNING
 - T TILLFÄLLIG NYTT JANDERÄTT GÄLLER UNDER BYGGTIDEN DOCK SOM LÅNGST TILL 3 MÅNADER EFTER SLUTBESIKTNING
- T1 - GÄLLER FÖR UPPLAG AV MASSOR, JUSTERING AV SLÄNTER OCH BYGGANDE AV BULLERSKYDD
T2 - GÄLLER FÖR ANLÄGGNINGSARBETE OCH MASSUPPLAG
T3 - GÄLLER FÖR OMLEDNING AV GÅNG- OCH CYKELTRAFIK
T4 - GÄLLER FÖR ETABLERINGSYTA
HÅLLPLATSER SKA FÖRSES MED BELYSNING

- SKYDDSAÖTGÄRDER OCH FÖRSIKTIGHETSMÅTT**
- MARKERING ELLER AVGRÄNSNING AV SKYDDSAÖTGÄRD/FÖRSIKTIGHETSMÅTT
- SK1 BULLERSKYDDSAÖTGÄRD I FORM AV BULLERSKÄRM MED HÖJD ÖVER FÄRDIG VÄGBANA. HÖJDEN PÅ SJÄLVA SKÄRMEN ÄR MAX. 3,6 METER

- VERKSAMHETER/ÄTGÄRDER SOM UNDANTAS FRÅN FÖRBUD ENLIGT MILJÖBALKEN**
- SKYLDIGHETEN ATT GÖRA ANMÄLAN FÖR SAMRÅD ENLIGT 12:6 MB GÄLLER INTE FÖR DE VERKSAMHETER OCH ÄTGÄRDER SOM BEHÖVS FÖR ATT BYGGA VÄGEN OCH SOM FASTSTÄLLS OCH INGÅR I VÄGOMRÅDE FÖR ALLMAN VÄG ELLER OMRÅDE FÖR TILLFÄLLIG NYTT JANDERÄTT

- ÖVRIGA BETECKNINGAR PÅ PLANKARTAN**
- +6.90 NY VÄGKANT
 - 0/4.00 LÄNGDMÄTNING OCH HÖJDSÄTTNING
 - VÄGRÄCKE, HUVUDSAKLIG UTFORMNING
 - GC-RÄCKE, HUVUDSAKLIG UTFORMNING
 - NYTT STAKET
 - NY STÖDMUR
 - FASTIGHETSGRÄNS
 - TRAKTGRÄNS
 - FASTIGHETS BETECKNING
 - TRAKTNAMN
 - 1:2>4 JÄRNBROTT
 - BEFINTLIGT RÄCKE
 - BEFINTLIG BULLERSKYDDSSKÄRM
 - BEFINTLIG STAKET
 - BEFINTLIG HÄCK
 - BEFINTLIGT DIKE
 - BEFINTLIG VÄG, VÄGBANEKANTER
 - BEFINTLIG GC-VÄG
 - BEFINTLIGA BYGGNADER
 - β FORNLÄMNING, YTA ELLER PUNKT
 - × BEFINTLIG BELYSNINGSSTOLPE
 - BEFINTLIG SKYLTT
 - HPL BEFINTLIG HÅLLPLATS/UTRUSTNING

ORIENTERINGSFIGUR



PLAN: SWEREF 99 12 00
HÖJD: RH 2000

TYP AV PLAN		VÄGPLAN	
GRANSKNINGSSTATUS / SYFTE		SAMRÅDSHANDLING	
HANDLINGSTYP		SAMRÅDSHANDLING	
DATUM		2026-04-07	
OBJEKT		VÄG 158 BUSSKÖRFÄLT HÅLLPLATSER STRÅK 8	
DELOMRÅDE / BANDEL		1 VÄG 158	
ANLÄGGNINGEN		02 HÅLLPLATS HOVÅSSKOLAN	
OBJEKTNUMMER / KM		188878	
BESTÄLLARE		LEVERANTÖR	
TRAFIKVERKET		AFRY	
SKAPAD AV		UPPRÄGGSNUMMER	
W. ALAYAN		D0237586	
GODKÄND AV		AVDELNING	
S. AHMED		INFRA	
RITNINGSTYP		TEKNIKOMRÅDE / INNEHÅLL	
PLANRITNING		T VÄGUTFORMNING OCH TRAFIK	
TEKNIKOMRÅDE / INNEHÅLL		TEKNIKOMRÅDE / INNEHÅLL	
RITNINGSTYP		TEKNIKOMRÅDE / INNEHÅLL	
PLANRITNING		TEKNIKOMRÅDE / INNEHÅLL	
TEKNIKOMRÅDE / INNEHÅLL		TEKNIKOMRÅDE / INNEHÅLL	
RITNINGSTYP		TEKNIKOMRÅDE / INNEHÅLL	
PLANRITNING		TEKNIKOMRÅDE / INNEHÅLL	
TEKNIKOMRÅDE / INNEHÅLL		TEKNIKOMRÅDE / INNEHÅLL	
RITNINGSTYP		TEKNIKOMRÅDE / INNEHÅLL	
PLANRITNING		TEKNIKOMRÅDE / INNEHÅLL	
TEKNIKOMRÅDE / INNEHÅLL		TEKNIKOMRÅDE / INNEHÅLL	
RITNINGSTYP		TEKNIKOMRÅDE / INNEHÅLL	
PLANRITNING		TEKNIKOMRÅDE / INNEHÅLL	
TEKNIKOMRÅDE / INNEHÅLL		TEKNIKOMRÅDE / INNEHÅLL	
RITNINGSTYP		TEKNIKOMRÅDE / INNEHÅLL	
PLANRITNING		TEKNIKOMRÅDE / INNEHÅLL	
TEKNIKOMRÅDE / INNEHÅLL		TEKNIKOMRÅDE / INNEHÅLL	
RITNINGSTYP		TEKNIKOMRÅDE / INNEHÅLL	
PLANRITNING		TEKNIKOMRÅDE / INNEHÅLL	
TEKNIKOMRÅDE / INNEHÅLL		TEKNIKOMRÅDE / INNEHÅLL	
RITNINGSTYP		TEKNIKOMRÅDE / INNEHÅLL	
PLANRITNING		TEKNIKOMRÅDE / INNEHÅLL	
TEKNIKOMRÅDE / INNEHÅLL		TEKNIKOMRÅDE / INNEHÅLL	
RITNINGSTYP		TEKNIKOMRÅDE / INNEHÅLL	
PLANRITNING		TEKNIKOMRÅDE / INNEHÅLL	
TEKNIKOMRÅDE / INNEHÅLL		TEKNIKOMRÅDE / INNEHÅLL	
RITNINGSTYP		TEKNIKOMRÅDE / INNEHÅLL	
PLANRITNING		TEKNIKOMRÅDE / INNEHÅLL	
TEKNIKOMRÅDE / INNEHÅLL		TEKNIKOMRÅDE / INNEHÅLL	
RITNINGSTYP		TEKNIKOMRÅDE / INNEHÅLL	
PLANRITNING		TEKNIKOMRÅDE / INNEHÅLL	
TEKNIKOMRÅDE / INNEHÅLL		TEKNIKOMRÅDE / INNEHÅLL	
RITNINGSTYP		TEKNIKOMRÅDE / INNEHÅLL	
PLANRITNING		TEKNIKOMRÅDE / INNEHÅLL	
TEKNIKOMRÅDE / INNEHÅLL		TEKNIKOMRÅDE / INNEHÅLL	
RITNINGSTYP		TEKNIKOMRÅDE / INNEHÅLL	
PLANRITNING		TEKNIKOMRÅDE / INNEHÅLL	
TEKNIKOMRÅDE / INNEHÅLL		TEKNIKOMRÅDE / INNEHÅLL	
RITNINGSTYP		TEKNIKOMRÅDE / INNEHÅLL	
PLANRITNING		TEKNIKOMRÅDE / INNEHÅLL	
TEKNIKOMRÅDE / INNEHÅLL		TEKNIKOMRÅDE / INNEHÅLL	
RITNINGSTYP		TEKNIKOMRÅDE / INNEHÅLL	
PLANRITNING		TEKNIKOMRÅDE / INNEHÅLL	
TEKNIKOMRÅDE / INNEHÅLL		TEKNIKOMRÅDE / INNEHÅLL	
RITNINGSTYP		TEKNIKOMRÅDE / INNEHÅLL	
PLANRITNING		TEKNIKOMRÅDE / INNEHÅLL	
TEKNIKOMRÅDE / INNEHÅLL		TEKNIKOMRÅDE / INNEHÅLL	
RITNINGSTYP		TEKNIKOMRÅDE / INNEHÅLL	
PLANRITNING		TEKNIKOMRÅDE / INNEHÅLL	
TEKNIKOMRÅDE / INNEHÅLL		TEKNIKOMRÅDE / INNEHÅLL	
RITNINGSTYP		TEKNIKOMRÅDE / INNEHÅLL	
PLANRITNING		TEKNIKOMRÅDE / INNEHÅLL	
TEKNIKOMRÅDE / INNEHÅLL		TEKNIKOMRÅDE / INNEHÅLL	
RITNINGSTYP		TEKNIKOMRÅDE / INNEHÅLL	
PLANRITNING		TEKNIKOMRÅDE / INNEHÅLL	
TEKNIKOMRÅDE / INNEHÅLL		TEKNIKOMRÅDE / INNEHÅLL	
RITNINGSTYP		TEKNIKOMRÅDE / INNEHÅLL	
PLANRITNING		TEKNIKOMRÅDE / INNEHÅLL	
TEKNIKOMRÅDE / INNEHÅLL		TEKNIKOMRÅDE / INNEHÅLL	
RITNINGSTYP		TEKNIKOMRÅDE / INNEHÅLL	
PLANRITNING		TEKNIKOMRÅDE / INNEHÅLL	
TEKNIKOMRÅDE / INNEHÅLL		TEKNIKOMRÅDE / INNEHÅLL	
RITNINGSTYP		TEKNIKOMRÅDE / INNEHÅLL	
PLANRITNING		TEKNIKOMRÅDE / INNEHÅLL	
TEKNIKOMRÅDE / INNEHÅLL		TEKNIKOMRÅDE / INNEHÅLL	
RITNINGSTYP		TEKNIKOMRÅDE / INNEHÅLL	
PLANRITNING		TEKNIKOMRÅDE / INNEHÅLL	
TEKNIKOMRÅDE / INNEHÅLL		TEKNIKOMRÅDE / INNEHÅLL	
RITNINGSTYP		TEKNIKOMRÅDE / INNEHÅLL	
PLANRITNING		TEKNIKOMRÅDE / INNEHÅLL	
TEKNIKOMRÅDE / INNEHÅLL		TEKNIKOMRÅDE / INNEHÅLL	
RITNINGSTYP		TEKNIKOMRÅDE / INNEHÅLL	
PLANRITNING		TEKNIKOMRÅDE / INNEHÅLL	
TEKNIKOMRÅDE / INNEHÅLL		TEKNIKOMRÅDE / INNEHÅLL	
RITNINGSTYP		TEKNIKOMRÅDE / INNEHÅLL	
PLANRITNING		TEKNIKOMRÅDE / INNEHÅLL	
TEKNIKOMRÅDE / INNEHÅLL		TEKNIKOMRÅDE / INNEHÅLL	
RITNINGSTYP		TEKNIKOMRÅDE / INNEHÅLL	
PLANRITNING		TEKNIKOMRÅDE / INNEHÅLL	
TEKNIKOMRÅDE / INNEHÅLL		TEKNIKOMRÅDE / INNEHÅLL	
RITNINGSTYP		TEKNIKOMRÅDE / INNEHÅLL	
PLANRITNING		TEKNIKOMRÅDE / INNEHÅLL	
TEKNIKOMRÅDE / INNEHÅLL		TEKNIKOMRÅDE / INNEHÅLL	
RITNINGSTYP		TEKNIKOMRÅDE / INNEHÅLL	
PLANRITNING		TEKNIKOMRÅDE / INNEHÅLL	
TEKNIKOMRÅDE / INNEHÅLL		TEKNIKOMRÅDE / INNEHÅLL	
RITNINGSTYP		TEKNIKOMRÅDE / INNEHÅLL	
PLANRITNING		TEKNIKOMRÅDE / INNEHÅLL	
TEKNIKOMRÅDE / INNEHÅLL		TEKNIKOMRÅDE / INNEHÅLL	
RITNINGSTYP		TEKNIKOMRÅDE / INNEHÅLL	
PLANRITNING		TEKNIKOMRÅDE / INNEHÅLL	
TEKNIKOMRÅDE / INNEHÅLL		TEKNIKOMRÅDE / INNEHÅLL	
RITNINGSTYP		TEKNIKOMRÅDE / INNEHÅLL	
PLANRITNING		TEKNIKOMRÅDE / INNEHÅLL	
TEKNIKOMRÅDE / INNEHÅLL		TEKNIKOMRÅDE / INNEHÅLL	
RITNINGSTYP		TEKNIKOMRÅDE / INNEHÅLL	
PLANRITNING		TEKNIKOMRÅDE / INNEHÅLL	
TEKNIKOMRÅDE / INNEHÅLL		TEKNIKOMRÅDE / INNEHÅLL	
RITNINGSTYP		TEKNIKOMRÅDE / INNEHÅLL	
PLANRITNING		TEKNIKOMRÅDE / INNEHÅLL	
TEKNIKOMRÅDE / INNEHÅLL		TEKNIKOMRÅDE / INNEHÅLL	
RITNINGSTYP		TEKNIKOMRÅDE / INNEHÅLL	
PLANRITNING		TEKNIKOMRÅDE / INNEHÅLL	
TEKNIKOMRÅDE / INNEHÅLL		TEKNIKOMRÅDE / INNEHÅLL	
RITNINGSTYP		TEKNIKOMRÅDE / INNEHÅLL	
PLANRITNING		TEKNIKOMRÅDE / INNEHÅLL	
TEKNIKOMRÅDE / INNEHÅLL		TEKNIKOMRÅDE / INNEHÅLL	
RITNINGSTYP		TEKNIKOMRÅDE / INNEHÅLL	
PLANRITNING		TEKNIKOMRÅDE / INNEHÅLL	
TEKNIKOMRÅDE / INNEHÅLL		TEKNIKOMRÅDE / INNEHÅLL	
RITNINGSTYP		TEKNIKOMRÅDE / INNEHÅLL	
PLANRITNING		TEKNIKOMRÅDE / INNEHÅLL	
TEKNIKOMRÅDE / INNEHÅLL		TEKNIKOMRÅDE / INNEHÅLL	
RITNINGSTYP		TEKNIKOMRÅDE / INNEHÅLL	
PLANRITNING		TEKNIKOMRÅDE / INNEHÅLL	
TEKNIKOMRÅDE / INNEHÅLL		TEKNIKOMRÅDE / INNEHÅLL	
RITNINGSTYP		TEKNIKOMRÅDE / INNEHÅLL	
PLANRITNING		TEKNIKOMRÅDE / INNEHÅLL	
TEKNIKOMRÅDE / INNEHÅLL		TEKNIKOMRÅDE / INNEHÅLL	
RITNINGSTYP		TEKNIKOMRÅDE / INNEHÅLL	
PLANRITNING		TEKNIKOMRÅDE / INNEHÅLL	
TEKNIKOMRÅDE / INNEHÅLL		TEKNIKOMRÅDE / INNEHÅLL	
RITNINGSTYP		TEKNIKOMRÅDE / INNEHÅLL	
PLANRITNING		TEKNIKOMRÅDE / INNEHÅLL	
TEKNIKOMRÅDE / INNEHÅLL		TEKNIKOMRÅDE / INNEHÅLL	
RITNINGSTYP		TEKNIKOMRÅDE / INNEHÅLL	
PLANRITNING		TEKNIKOMRÅDE / INNEHÅLL	
TEKNIKOMRÅDE / INNEHÅLL		TEKNIKOMRÅDE / INNEHÅLL	
RITNINGSTYP		TEKNIKOMRÅDE / INNEHÅLL	
PLANRITNING		TEKNIKOMRÅDE / INNEHÅLL	
TEKNIKOMRÅDE / INNEHÅLL		TEKNIKOMRÅDE / INNEHÅLL	
RITNINGSTYP		TEKNIKOMRÅDE / INNEHÅLL	
PLANRITNING		TEKNIKOMRÅDE / INNEHÅLL	
TEKNIKOMRÅDE / INNEHÅLL		TEKNIKOMRÅDE / INNEHÅLL	
RITNINGSTYP		TEKNIKOMRÅDE / INNEHÅLL	
PLANRITNING		TEKNIKOMRÅDE / INNEHÅLL	
TEKNIKOMRÅDE / INNEHÅLL		TEKNIKOMRÅDE / INNEHÅLL	
RITNINGSTYP		TEKNIKOMRÅDE / INNEHÅLL	
PLANRITNING		TEKNIKOMRÅDE / INNEHÅLL	
TEKNIKOMRÅDE / INNEHÅLL		TEKNIKOMRÅDE / INNEHÅLL	
RITNINGSTYP		TEKNIKOMRÅDE / INNEHÅLL	
PLANRITNING		TEKNIKOMRÅDE / INNEHÅLL	
TEKNIKOMRÅDE / INNEHÅLL		TEKNIKOMRÅDE / INNEHÅLL	
RITNINGSTYP		TEKNIKOMRÅDE / INNEHÅLL	
PLANRITNING		TEKNIKOMRÅDE / INNEHÅLL	
TEKNIKOMRÅDE / INNEHÅLL		TEKNIKOMRÅDE / INNEHÅLL	
RITNINGSTYP		TEKNIKOMRÅDE / INNEHÅLL	
PLANRITNING		TEKNIKOMRÅDE / INNEHÅLL	
TEKNIKOMRÅDE / INNEHÅLL		TEKNIKOMRÅDE / INNEHÅLL	
RITNINGSTYP		TEKNIKOMRÅDE / INNEHÅLL	
PLANRITNING		TEKNIKOMRÅDE / INNEHÅLL	
TEKNIKOMRÅDE / INNEHÅLL		TEKNIKOMRÅDE / INNEHÅLL	
RITNINGSTYP		TEKNIKOMRÅDE / INNEHÅLL	
PLANRITNING		TEKNIKOMRÅDE / INNEHÅLL	
TEKNIKOMRÅDE / INNEHÅLL		TEKNIKOMRÅDE / INNEHÅLL	
RITNINGSTYP		TEKNIKOMRÅDE / INNEHÅLL	
PLANRITNING		TEKNIKOMRÅDE / INNEHÅLL	
TEKNIKOMRÅDE / INNEHÅLL		TEKNIKOMRÅDE / INNEHÅLL	
RITNINGSTYP		TEKNIKOMRÅDE / INNEHÅLL	
PLANRITNING		TEKNIKOMRÅDE / INNEHÅLL	
TEKNIKOMRÅDE / INNEHÅLL		TEKNIKOMRÅDE / INNEHÅLL	
RITNINGSTYP		TEKNIKOMRÅDE / INNEHÅLL	
PLANRITNING		TEKNIKOMRÅDE / INNEHÅLL	
TEKNIKOMRÅDE / INNEHÅLL		TEKNIKOMRÅDE / INNEHÅLL	
RITNINGSTYP		TEKNIKOMRÅDE / INNEHÅLL	
PLANRITNING		TEKNIKOMRÅDE / INNEHÅLL	
TEKNIKOMRÅDE / INNEHÅLL		TEKNIKOMRÅDE / INNEHÅLL	
RITNINGSTYP		TEKNIKOMRÅDE / INNEHÅLL	
PLANRITNING		TEKNIKOMRÅDE / INNEHÅLL	
TEKNIKOMRÅDE / INNEHÅLL		TEKNIKOMRÅDE / INNEHÅLL	
RITNINGSTYP		TEKNIKOMRÅDE / INNEHÅLL	
PLANRITNING		TEKNIKOMRÅDE / INNEHÅLL	
TEKNIKOMRÅDE / INNEHÅLL		TEKNIKOMRÅDE / INNEHÅLL	
RITNINGSTYP		TEKNIKOMRÅDE / INNEHÅLL	
PLANRITNING		TEKNIKOMRÅDE / INNEHÅLL	
TEKNIKOMRÅDE / INNEHÅLL		TEKNIKOMRÅDE / INNEHÅLL	
RITNINGSTYP		TEKNIKOMRÅDE / INNEHÅLL	
PLANRITNING		TEKNIKOMRÅDE / INNEHÅLL	
TEKNIKOMRÅDE / INNEHÅLL		TEKNIKOMRÅDE / INNEHÅLL	
RITNINGSTYP		TEKNIKOMRÅDE / INNEHÅLL	
PLANRITNING		TEKNIKOMRÅDE / INNEHÅLL	
TEKNIKOMRÅDE / INNEHÅLL		TEKNIKOMRÅDE / INNEHÅLL	
RITNINGSTYP		TEKNIKOMRÅDE / INNEHÅLL	
PLANRITNING		TEKNIKOMRÅDE / INNEHÅLL	
TEKNIKOMRÅDE / INNEHÅLL		TEKNIKOMRÅDE / INNEHÅLL	
RITNINGSTYP		TEKNIKOMRÅDE / INNEHÅLL	
PLANRITNING		TEKNIKOMRÅDE / INNEHÅLL	
TEKNIKOMRÅDE / INNEHÅLL		TEKNIKOMRÅDE / INNEHÅLL	
RITNINGSTYP		TEKNIKOMRÅDE / INNEHÅLL	
PLANRITNING		TEKNIKOMRÅDE / INNEHÅLL	
TEKNIKOMRÅDE / INNEHÅLL		TEKNIKOMRÅDE / INNEHÅLL	
RITNINGSTYP		TEKNIKOMRÅDE / INNEHÅLL	
PLANRITNING		TEKNIKOMRÅDE / INNEHÅLL	
TEKNIKOMRÅDE / INNEHÅLL		TEKNIKOMRÅDE / INNEHÅLL	
RITNINGSTYP		TEKNIKOMRÅDE / INNEHÅLL	
PLANRITNING		TEKNIKOMRÅDE / INNEHÅLL	
TEKNIKOMRÅDE / INNEHÅLL		TEKNIKOMRÅDE / INNEHÅLL	
RITNINGSTYP		TEKNIKOMRÅDE / INNEHÅLL	
PLANRITNING			

