



TRAFIKVERKET

# E45 Tullingsås - Strömsund, gång-, cykel- och mopedväg

Strömsunds kommun, Jämtlands län

Vägplan samrådshandling

Samrådsmöte 30 augusti 2023

# Dagordning

1. Mötets öppnande
- 2. Presentation av medverkande**
3. Närvarolista
4. Presentation av projektet
5. Redogörelse för planprocessen och vägplanens prövning
6. Presentation av åtgärdsförslag
7. Markfrågor
8. Information, frågor och synpunkter från Er
9. Fika och mingel runt kartorna

# Medverkande

Malin Thuresson, projektledare Trafikverket

Nellie Lainio, projektingenjör Trafikverket

Bertil Jansson, markförhandlare Trafikverket

Kjell-Arne Blom, åtgärdsbeställare Trafikverket

Henrik Johansson, uppdragsansvarig AFRY

Diana Nordlund Jensen, bitr. plansamordnare AFRY

# Närvarolista

En närvarolista finns vid ingången

Listan kommer även skickas runt

- Namn
- Telefon
- Mail
- Fastighetsbeteckning
- Eventuell förening eller företag

# Bakgrund

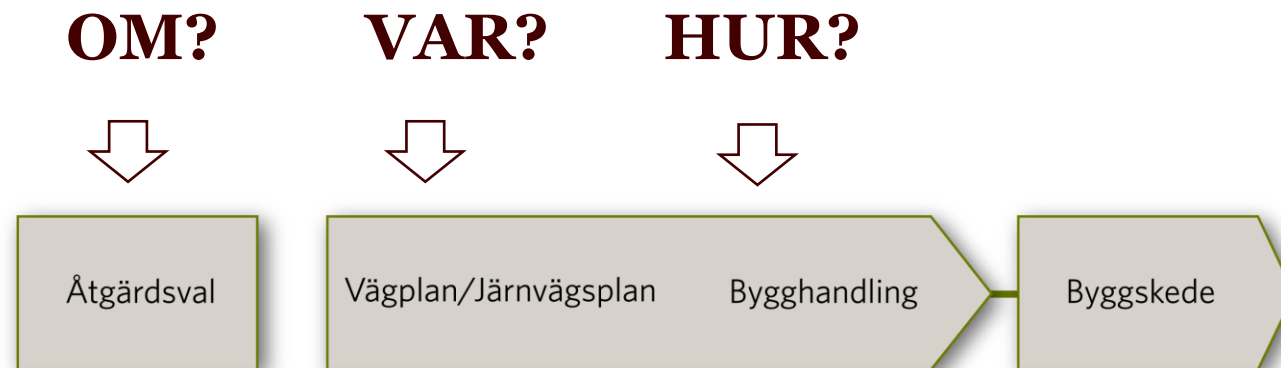
- 2017 gjordes en åtgärdsvalsstudie (ÅVS) med fokus på Inlandsstråket E45.
- Aktuell sträcka på E45 mellan Tullingsås och Strömsund, ca 4 km, har hög andel tung trafik och det saknas alternativa vägar för oskyddade trafikanter.
- Ökad trafiksäkerhet genom att skilja de oskyddade trafikanterna från övrig trafik.
- Ökad möjlighet till bilfri arbetspendling med mellan Tullingsås och Strömsund.

# Dagordning

1. Mötets öppnande
2. Presentation av medverkande
3. Närvarolista
4. Presentation av projektet
- 5. Redogörelse för planprocessen och vägplanens prövning**
6. Presentation av åtgärdsförslag
7. Markfrågor
8. Information, frågor och synpunkter från Er
9. Fika och mingel runt kartorna

# Planering av väg- och järnvägsprojekt

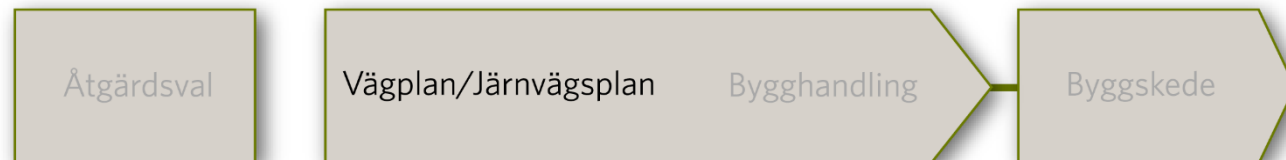
Inför ett väg- eller järnvägsprojekt genomförs i turordning en undersökning av...





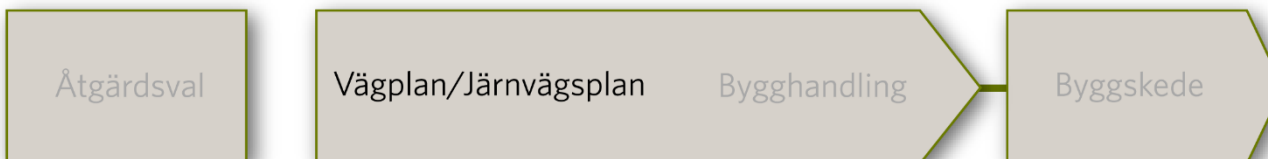
# VAR och HUR? Framtagande av vägplan

- Var ska vägen gå och hur ska den utformas?
- Länsstyrelsen tar beslut om betydande miljöpåverkan.
- Alternativa placeringar och utformningar studeras



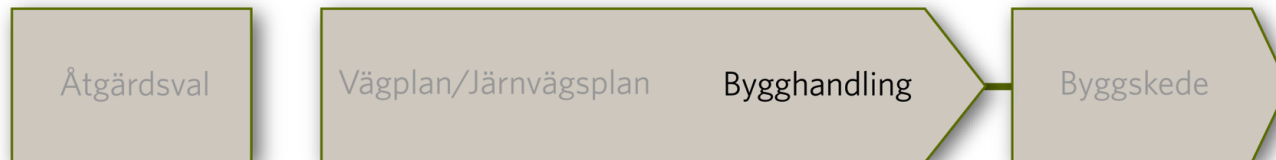
# Möjlighet att påverka

- Samråd under hela processen
- Planen hålls tillgänglig för granskning -  
möjlighet lämna synpunkter
- Fastställelseprövning
- Planen vinner laga kraft = endast mindre  
ändringar kan göras mot planen.

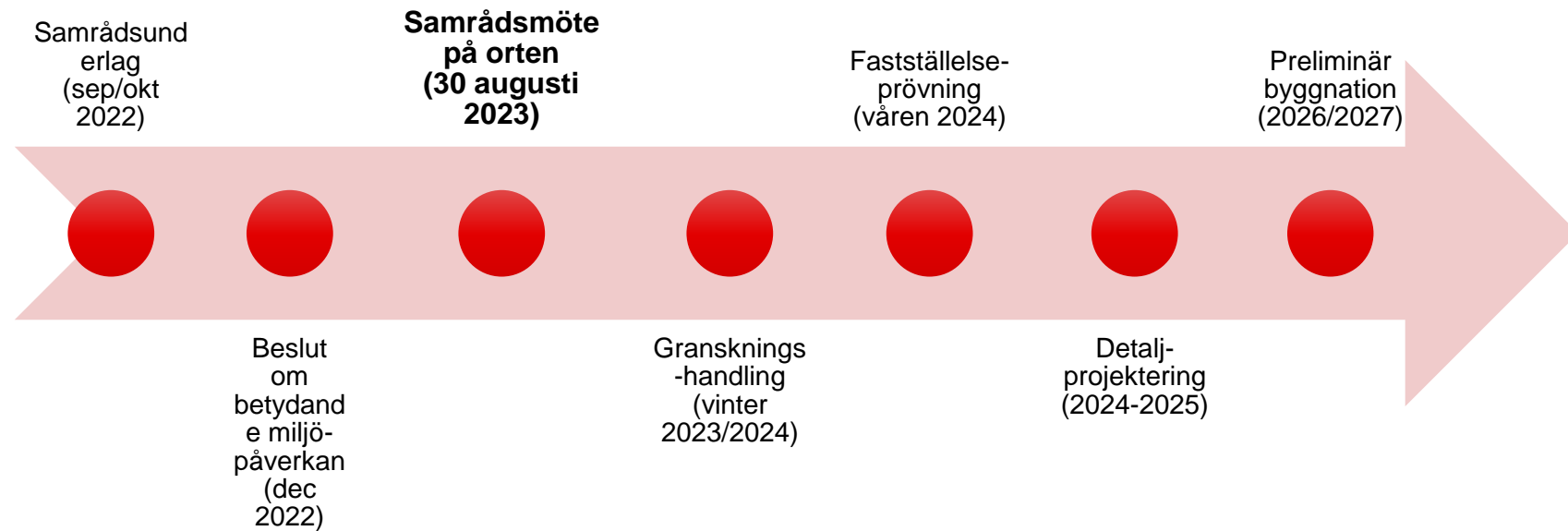


# HUR? - Bygghandling

- De slutliga bygghandlingarna tas fram
- Teknisk beskrivning (ritningar och krav på hur -projektet ska byggas
- Tillstånd enligt miljöbalken.



# Preliminär tidplan för projektet



# Dagordning

1. Mötets öppnande
2. Presentation av medverkande
3. Närvarolista
4. Presentation av projektet
5. Redogörelse för planprocessen och vägplanens prövning
- 6. Presentation av åtgärdsförslag**
7. Markfrågor
8. Information, frågor och synpunkter från Er
9. Fika och mingel runt kartorna

# E45 Tullingsås - Strömsund, gång-, cykel- och mopedväg

Presentation av planförslaget  
AFRY

# Vad har hittills hänt i projektet

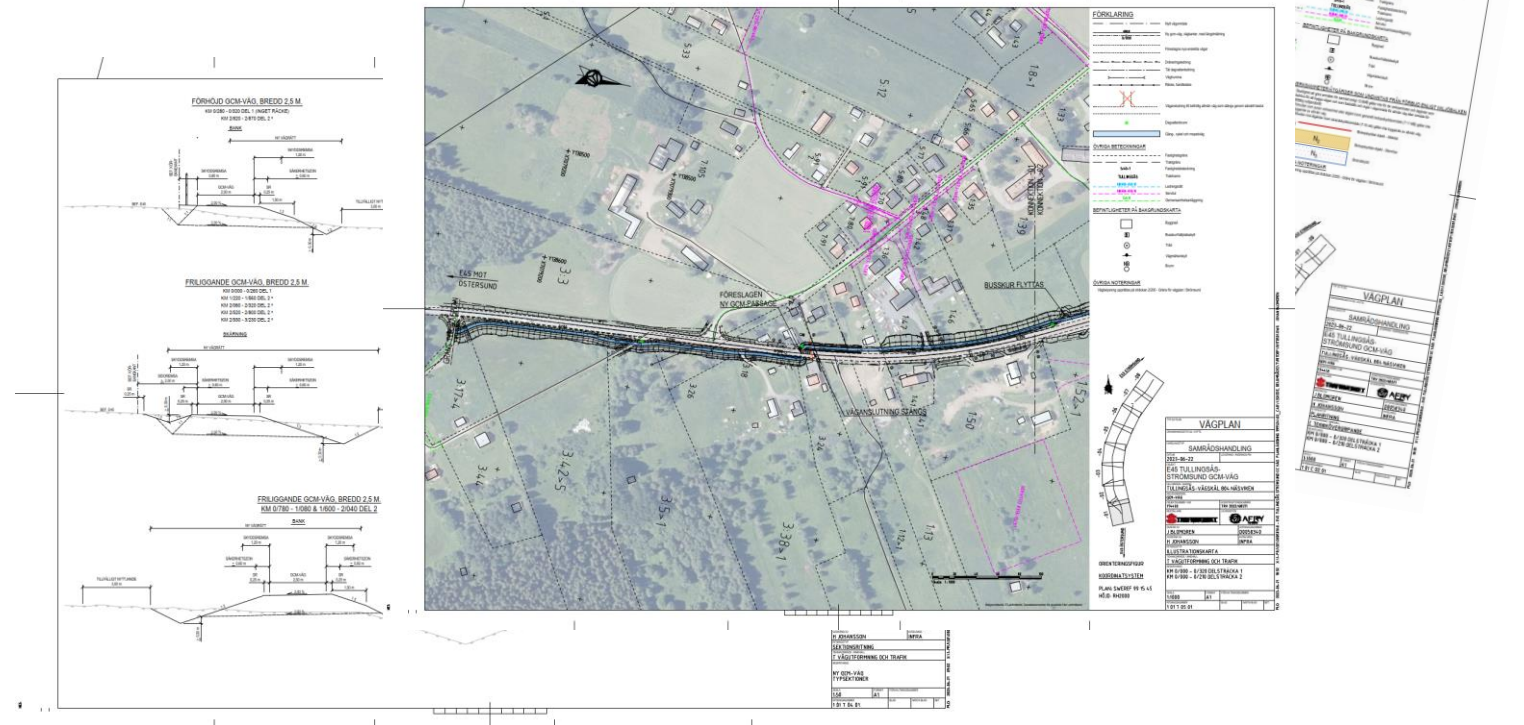
- Samrådsunderlag har tagits fram under 2022
- Samråd har skett med berörd samrådskrets, länsstyrelse, kommun, myndigheter och övriga organisationer och enskilda som kan antas bli berörda.
- Länsstyrelsen i Jämtlands län har beslutat att projektet inte kan antas medföra betydande miljöpåverkan 2022-12-14. Ingen miljökonsekvensbeskrivning kommer därmed tas fram.
- Provtagningar, inmätningar och undersökningar är utförda under 2022
- Trafikverket har tagit fram ett utformningsförslag som redovisas i denna presentation



*Figur – Oskyddade trafikanter är hänvisade till smala vägrenar längs med E45*

# Planförslaget och dess handlingar

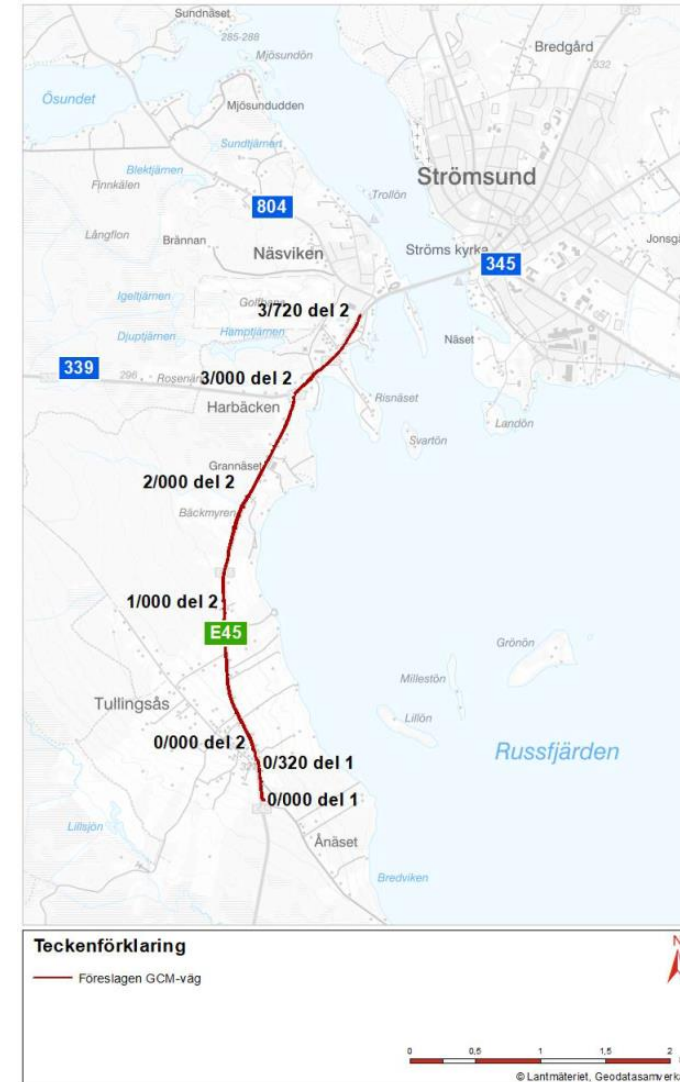
- Denna presentation
- Plankartor
- Planbeskrivning
- Illustrationskartor
- Typsektionsritningar
- Samrådsredogörelse





# Gång-, cykel- och mopedåtgärder - översikt

- Ny gång-, cykel och moped väg utmed E45 mellan Tullingsås – Strömsund.
- Sträckan som berörs av vägplanen sträcker sig från Tullingsås i södra delen fram till campingen i norr, i höjd med Näsviken.
- Två passager utmed sträckan
- Åtgärderna redovisas på illustrationskartorna



Figur – Aktuellt område för ny GCM-väg

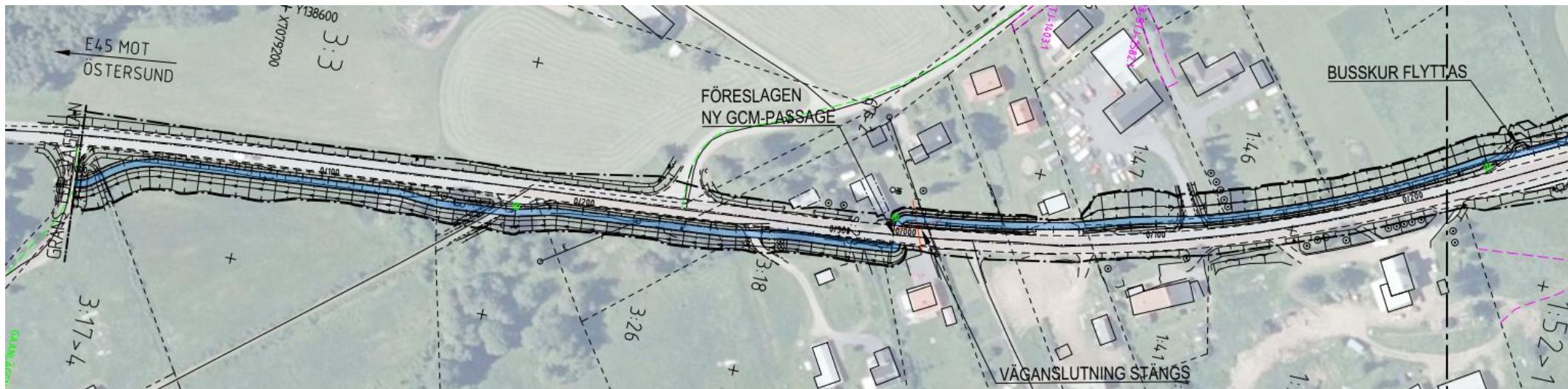
# Gång-, cykel- och mopedåtgärder - översiktsvideo från 3D-modell

- Körbana ny GCM-väg = GRÅ
- Slänt från ny GCM-väg = GUL
- Ytterslänt från ny GCM-väg = GRÖN



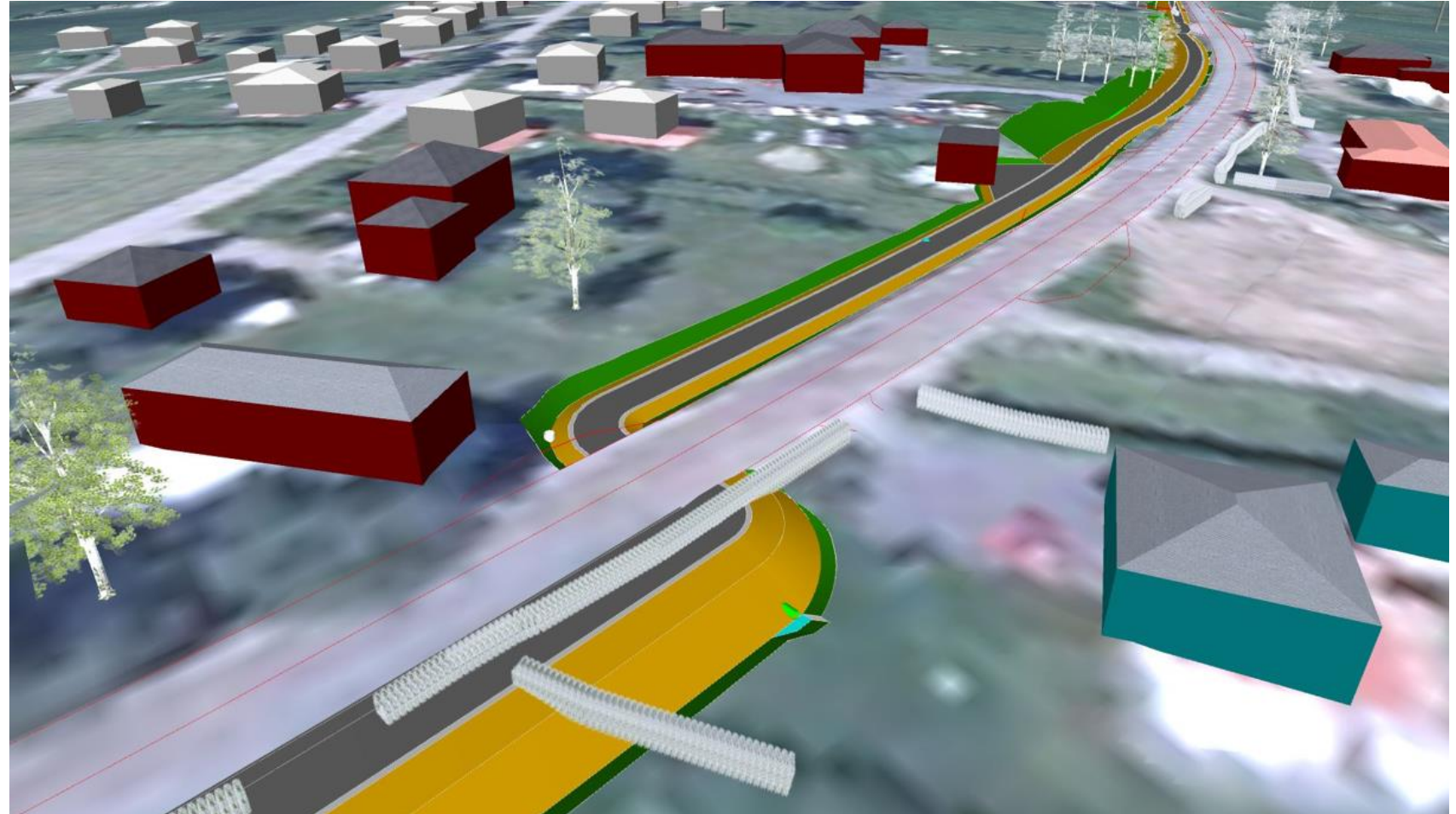
# Redovisning sträcka och åtgärdsförslag

- Längdmätning 0/000 – 0/320 delsträcka 1 (östra sidan)
- Längdmätning 0/000 – 0/210 delsträcka 2 (västra sidan)
- Föreslagen GCM- passage vid 0/320 (delsträcka 1)
- Befintlig anslutning mot E45 som föreslås stängas
- En allé och ett stenrös berörs



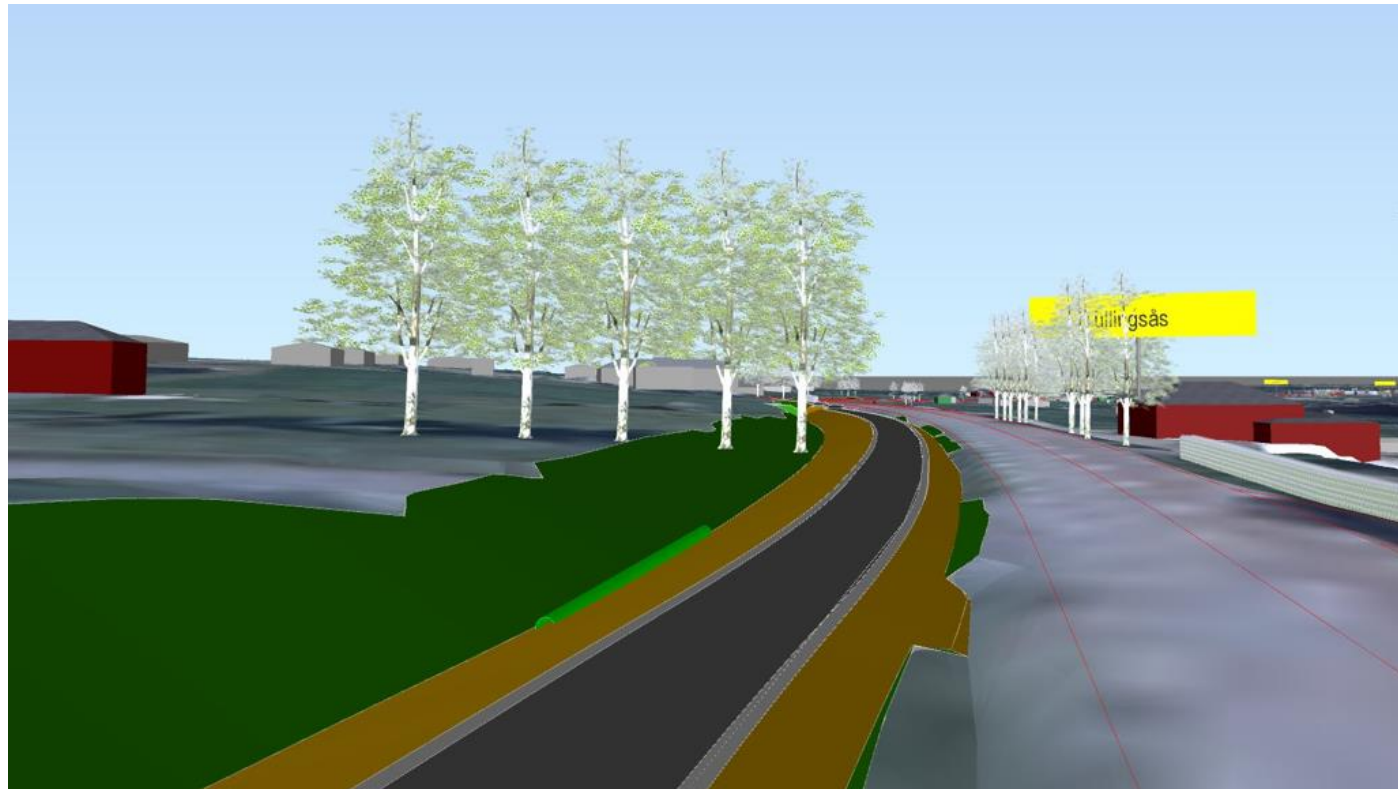
# Redovisning sträcka och åtgärdsförslag

- Föreslagen GCM-passage vid 0/320 (delsträcka 1)
- Ny trumma under E45
- Befintlig anslutning mot E45 som föreslås stängas



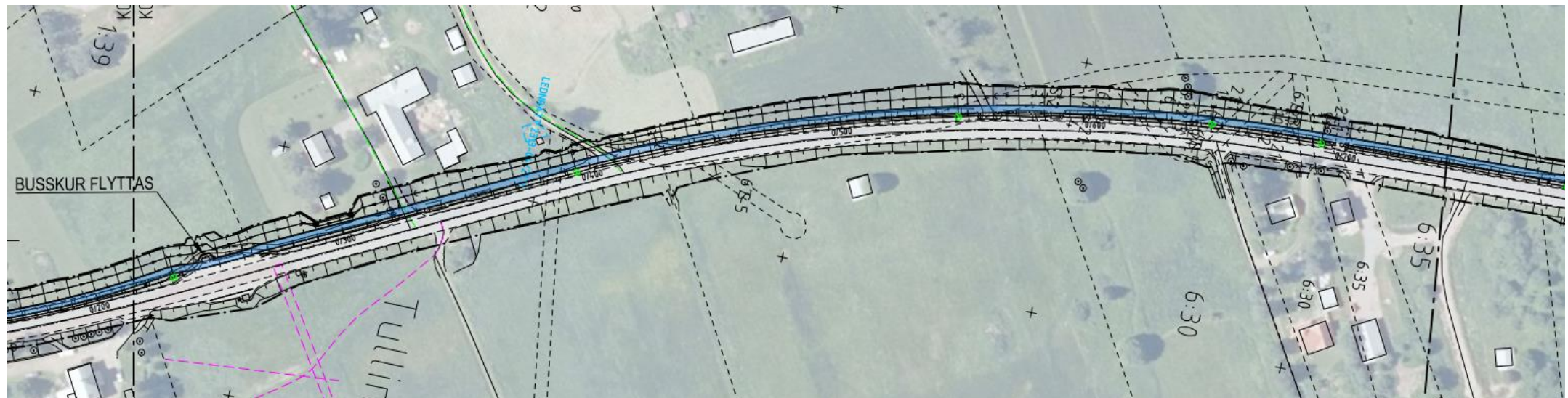
# Redovisning sträcka och åtgärdsförslag

- Alle som berörs i ca 0/130



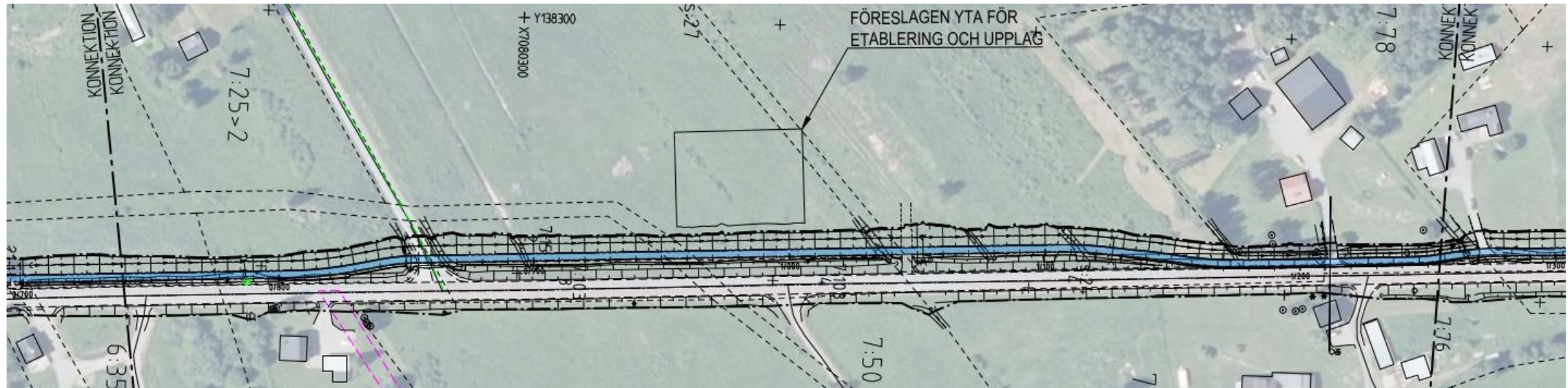
# Redovisning sträcka och åtgärdsförslag

- Längdmätning 0/210 – 0/740 delsträcka 2
- Gång-, cykel- och mopedväg
- Busstur flyttas
- En allé berörs



# Redovisning sträcka och åtgärdsförslag

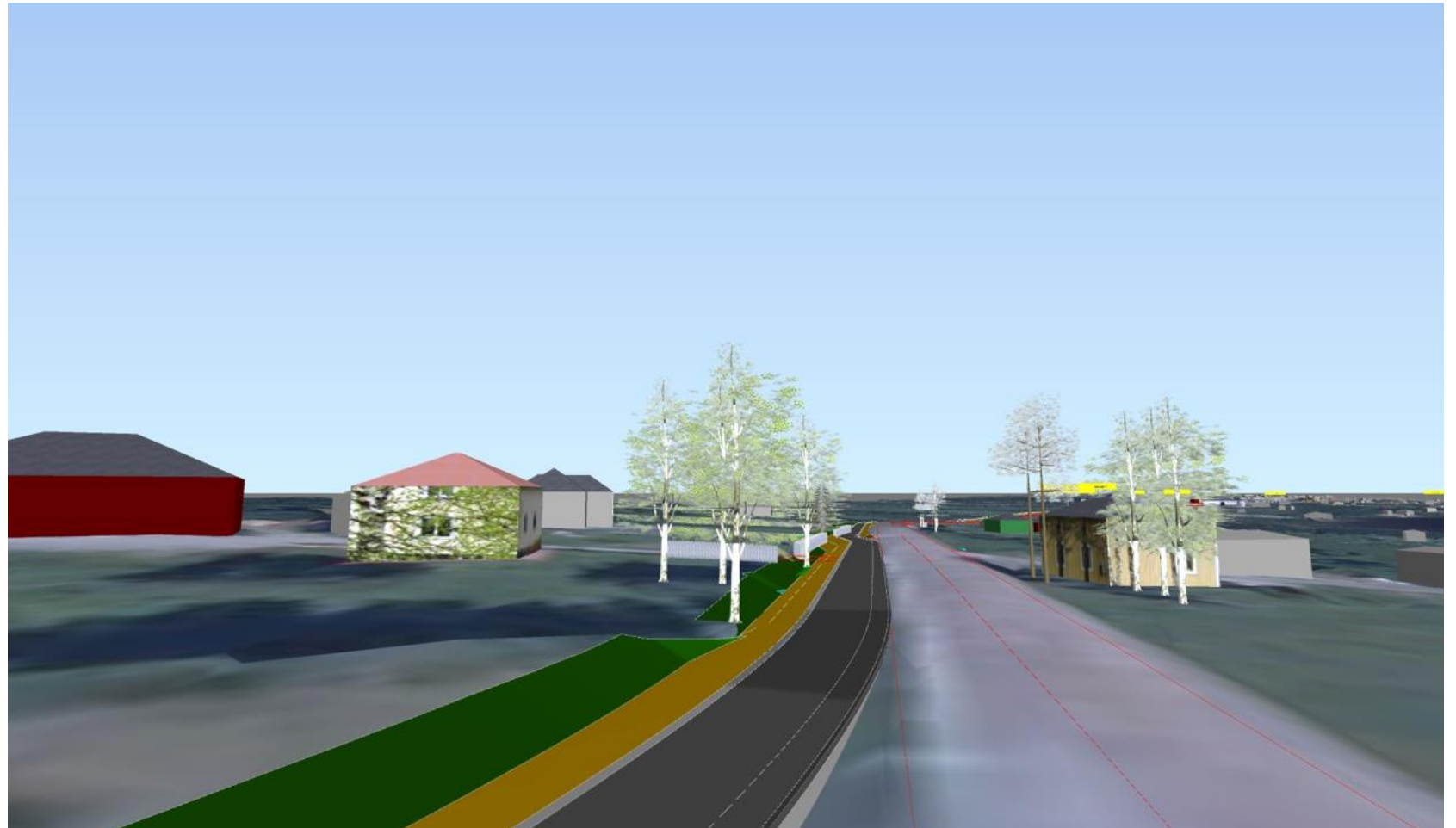
- Längdmätning 0/740 – 1/250 delsträcka 2
- Gång-, cykel- och mopedväg
- Föreslagen yta för etablering och upplag
- En allé berörs





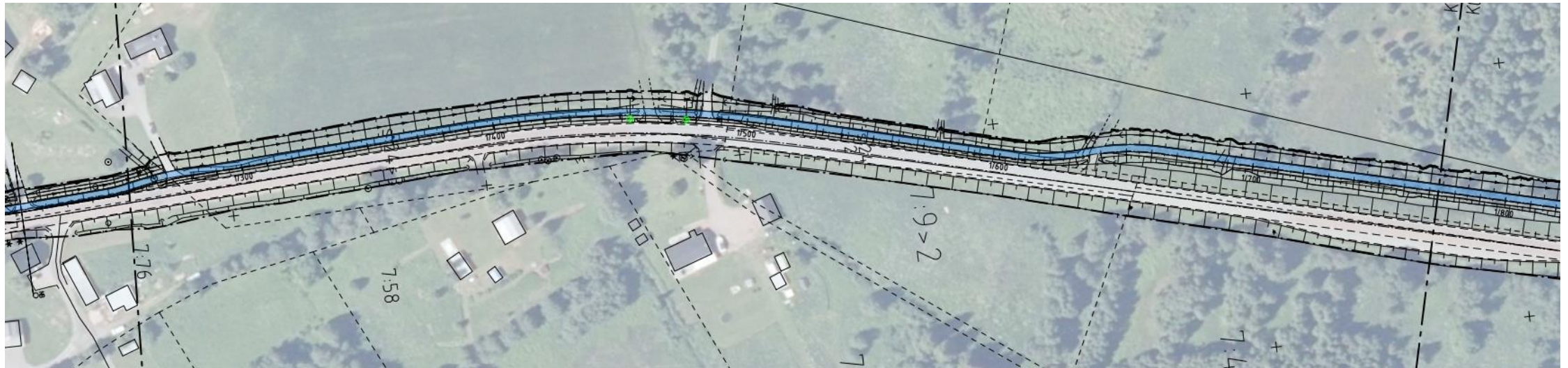
# Redovisning sträcka och åtgärdsförslag

- Illustration trång sektion ca 1/200 delsträcka 2
- Kantstensseparererad
- En allé berörs



# Redovisning sträcka och åtgärdsförslag

- Längdmätning 1/250 – 1/770 delsträcka 2
- Gång-, cykel- och mopedväg
- Ett stenröse berörs



# Redovisning sträcka och åtgärdsförslag

- Längdmätning 1/770 – 2/290 delsträcka 2
- Gång-, cykel- och mopedväg
- Belysning från 2/200 till slut vägplan
- Strandskydd



# Redovisning sträcka och åtgärdsförslag

- Längdmätning 2/290 – 2/800 delsträcka 2
- Gång-, cykel- och mopedväg
- Befintlig vägenslutning som föreslås stängas
- Alléträd berörs



# Redovisning sträcka och åtgärdsförslag

- Alléträd berörs i ca km 2/400
- Befintlig väganslutning som föreslås stängas



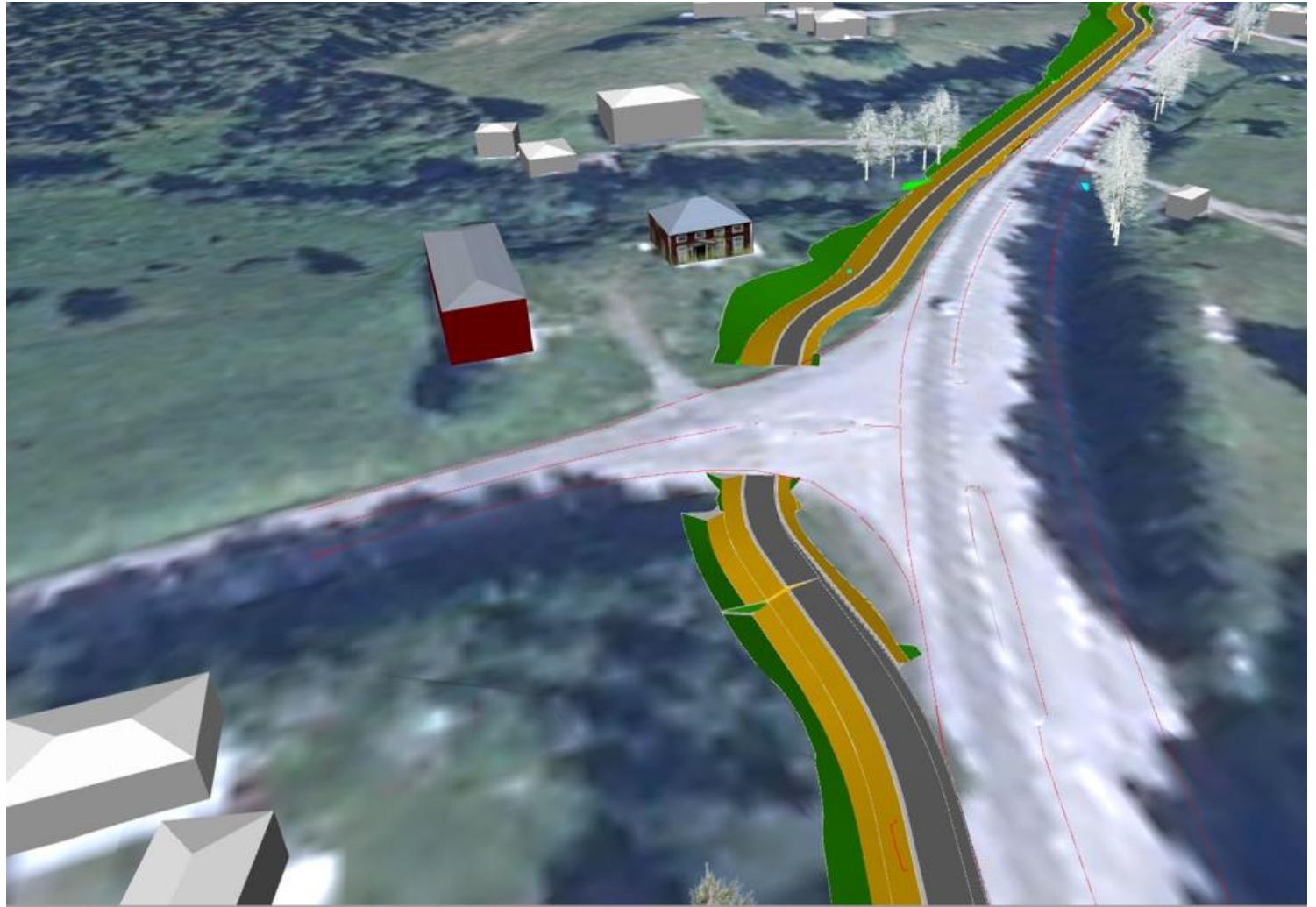
# Redovisning sträcka och åtgärdsförslag

- Längdmätning 2/800 – 3/340 delsträcka 2
- Gång-, cykel- och mopedväg
- Ny passage över väg 339
- Strandskydd berörs



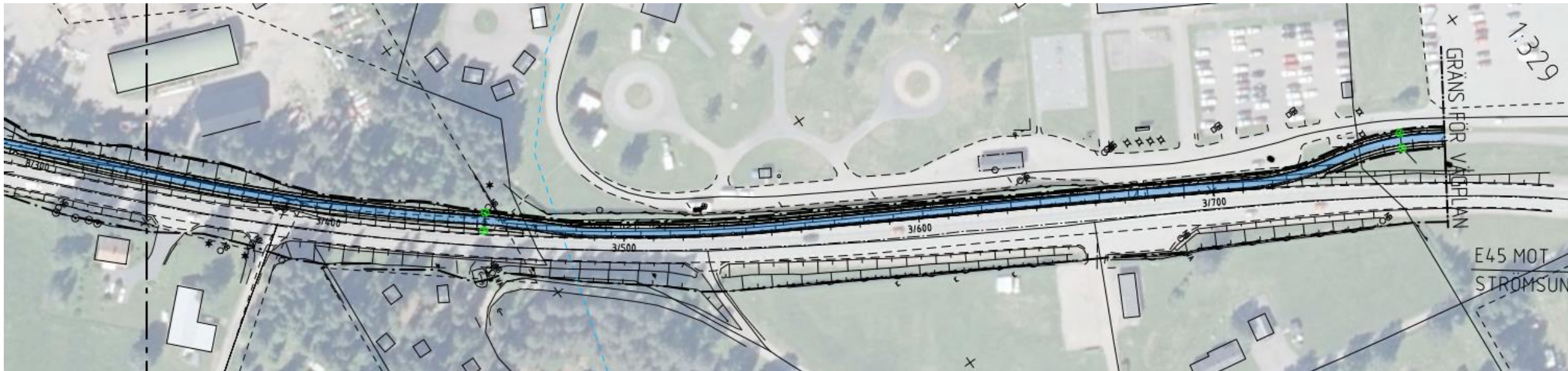
# Redovisning sträcka och åtgärdsförslag

- Ny passage över väg 339



# Redovisning sträcka och åtgärdsförslag

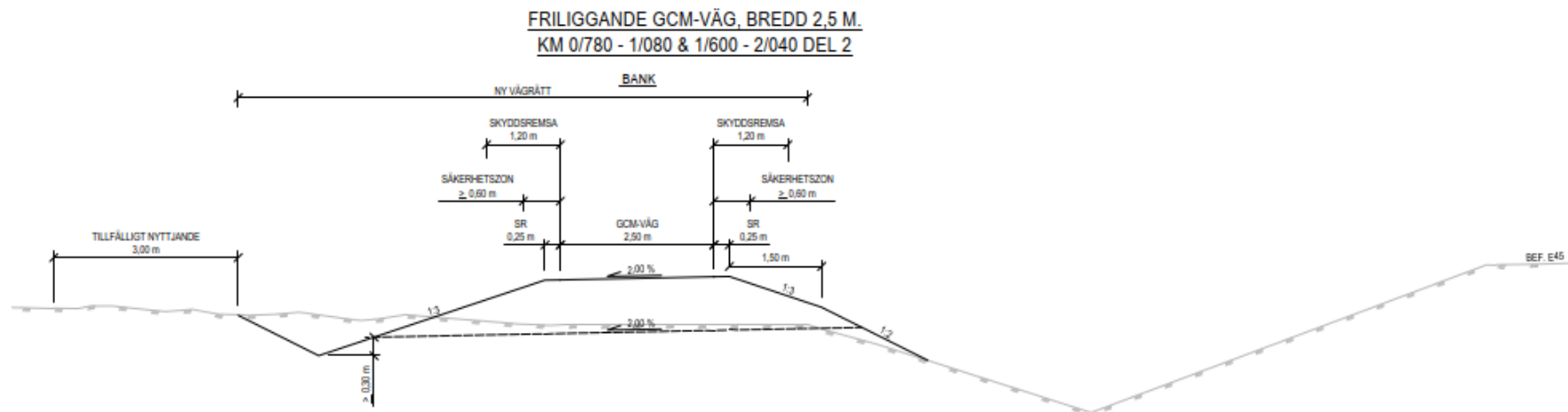
- Längdmätning 3/340 – 3/780 delsträcka 2
- Gång-, cykel- och mopedväg
- Ansluter mot befintlig GCM-väg
- Strandskydd berörs





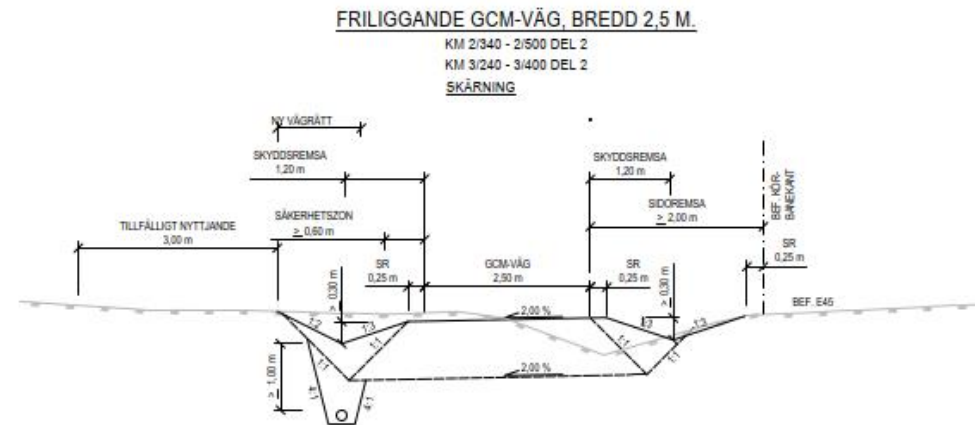
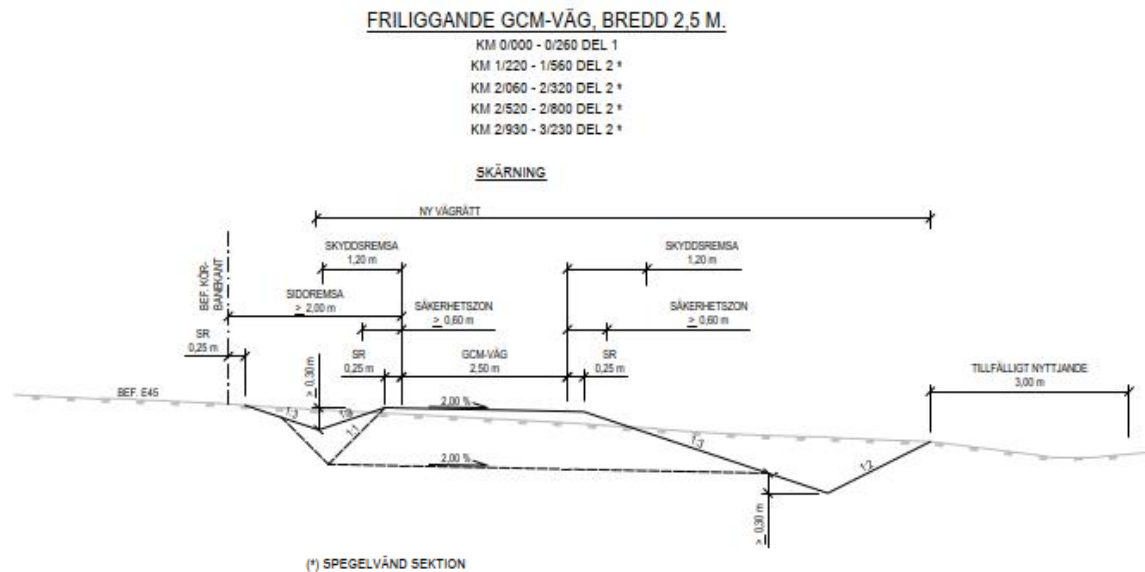
# Typsektion

- GCM-väg 2,5 meter
- Friliggande GCM-väg på bank
- Öppna diken



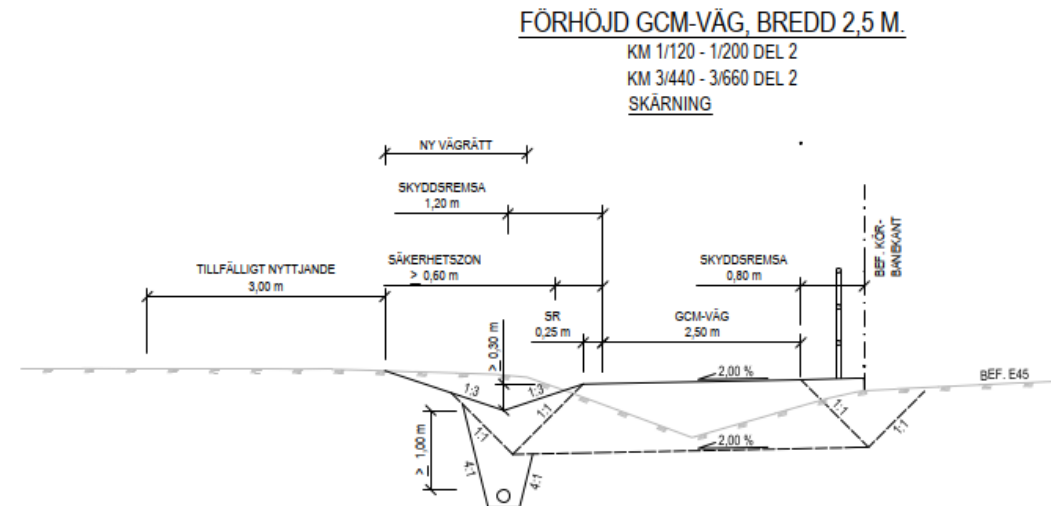
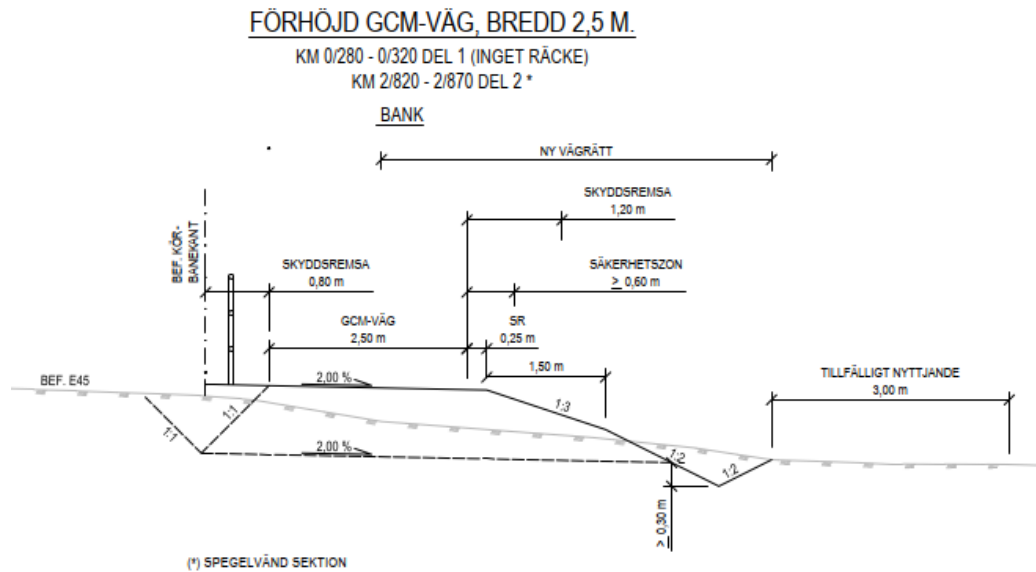
# Typsektion

- GCM-väg 2,5 meter
- Friliggande GCM-väg i skärning
- Öppna diken och infiltrationsdiken



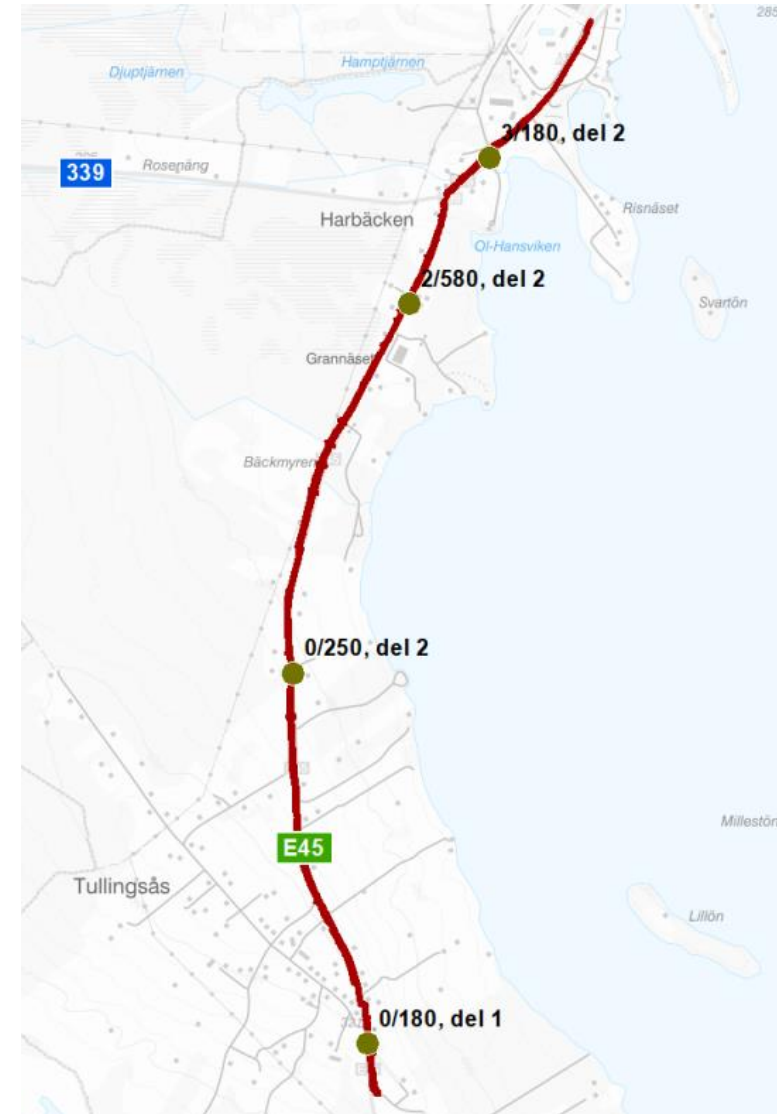
# Typsektion

- GCM-väg 2,5 meter
- Kantstensseparerad GCM-väg med och utan räcke
- Öppna diken och infiltrationsdiken på utsidan



# Busshållplatser

- Inga nya buss hållplatslägen föreslås inom ramen för vägplanen.
- GCM-väg kommer att dras direkt intill befintliga busshållplatser
- För att minska markintrång flyttas befintlig busstur (km cirka 0/250) till ytterkant av den nya GCM-vägen



Figur: busshållplatser

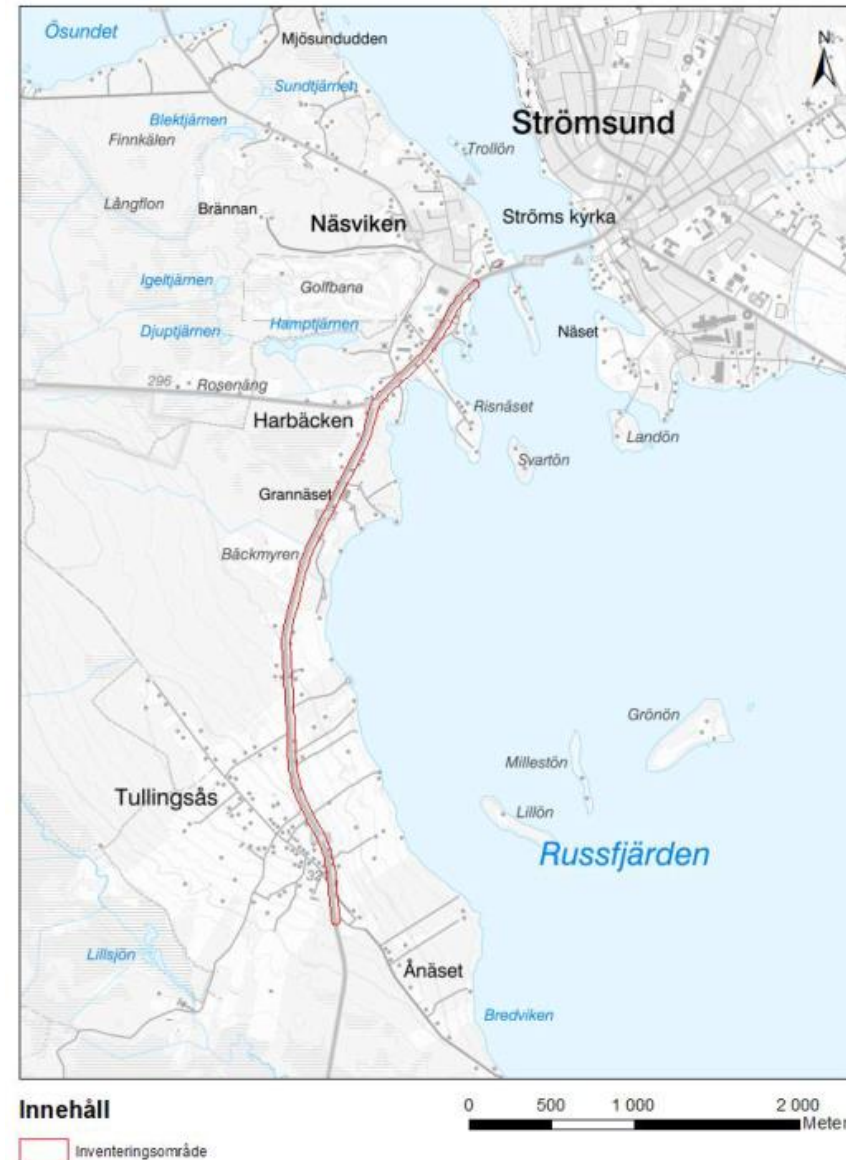
# Belysning

- Befintlig belysning inom projektområdet uppfyller ej aktuella krav och kommer att rivas
- Ny belysning kommer endast att anläggas från km 2/200 och 3/780.



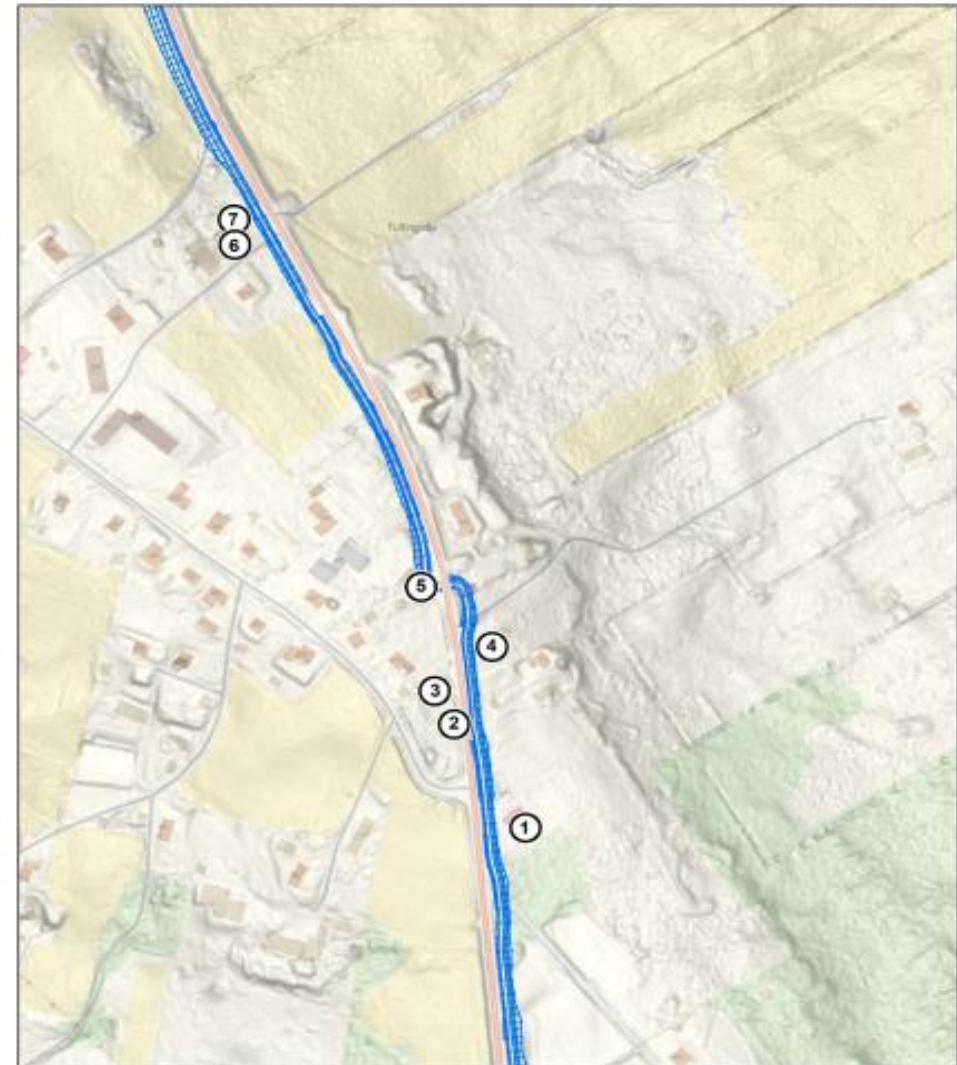
# Naturmiljö

- Naturvärdesinventering utförd sommar 2022
- Fyra stycken alléer berörs
- Två stenrösen berörs
- Artrika vägkanter
- Invasiva arter



# Kulturmiljö

- Sju kulturmiljöobjekt på sträckan
- Inget riksintresse för kulturvärden i området
- Inga kända fornlämningar i området






















— GCM-väg Tulingsås

○ Kulturmiljöobjekt

0 100 200  
Meter

# Ledningar

- VA-ledningar
- Elkablar
- Tele- och optokablar
- Energibrunnar
- Kom ihåg att delge Trafikverket med information om privata anläggningar

	NYTT VÄGOMRÅDE
	AVGRÄNSNING MELLAN OLIKA TYPER AV MARKANSPRÅK
	FASTIGHETSGRÄNS
	TRAKTGRÄNS
	NY GCM-VÄG, VÄGKANTER MED LÄNGDMÄTNING
	
	
	
	BEFINTLIG SPILLVATTENLEDNING - STRÖMSUNDS KOMMUN
	BEFINTLIG DAGVATTENLEDNING - STRÖMSUNDS KOMMUN
	BEFINTLIG DAGVATTENTRUMMA - TRAFIKVERKET
	BEFINTLIG TELE OVAN MARK - TELIA / SKANOVA
	BEFINTLIG TELE I MARK - TELIA / SKANOVA
	BEFINTLIG OPTO - TELIA / SKANOVA
	BEFINTLIG OPTO - SERVANET
	BEFINTLIG OPTO - TERACOM
	BEFINTLIG LSP I MARK - E.ON
	BEFINTLIG HSP OVAN MARK - E.ON
	BEFINTLIG HSP I MARK - E.ON



# Dagordning

1. Mötets öppnande
2. Presentation av medverkande
3. Närvarolista
4. Presentation av projektet
5. Redogörelse för planprocessen och vägplanens prövning
6. Presentation av åtgärdsförslag
7. **Markfrågor**
8. Information, frågor och synpunkter från Er
9. Fika och mingel runt kartorna

# Trafikverket

Markfrågor, information, frågor och synpunkter

# Väg på min mark - hur får jag ersättning?

<https://www.trafikverket.se/om-oss/var-verksamhet/sa-har-jobbar-vi-med/Fran-planering-till-byggande/>

# Förberedelser/Projektering

Trafikverket och dess konsulter har rätt att få tillträde till fastighet för:

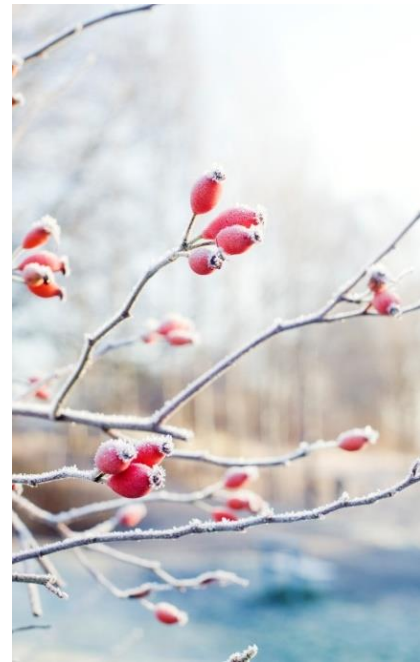
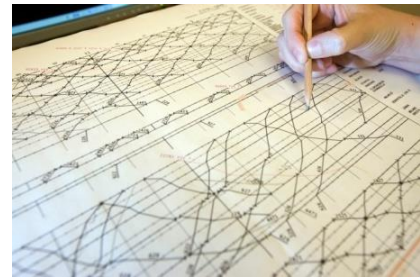
- mätning och utstakning
- grundundersökningar (t.ex. arkeologi, geoteknik)
- förberedande åtgärder

Vid dessa arbeten ska:

- skador om möjligt undvikas
- träd i trädgård ej fällas eller skadas utan ägarens medgivande

**Skador skall ersättas**

([34 § Väglagen](#))

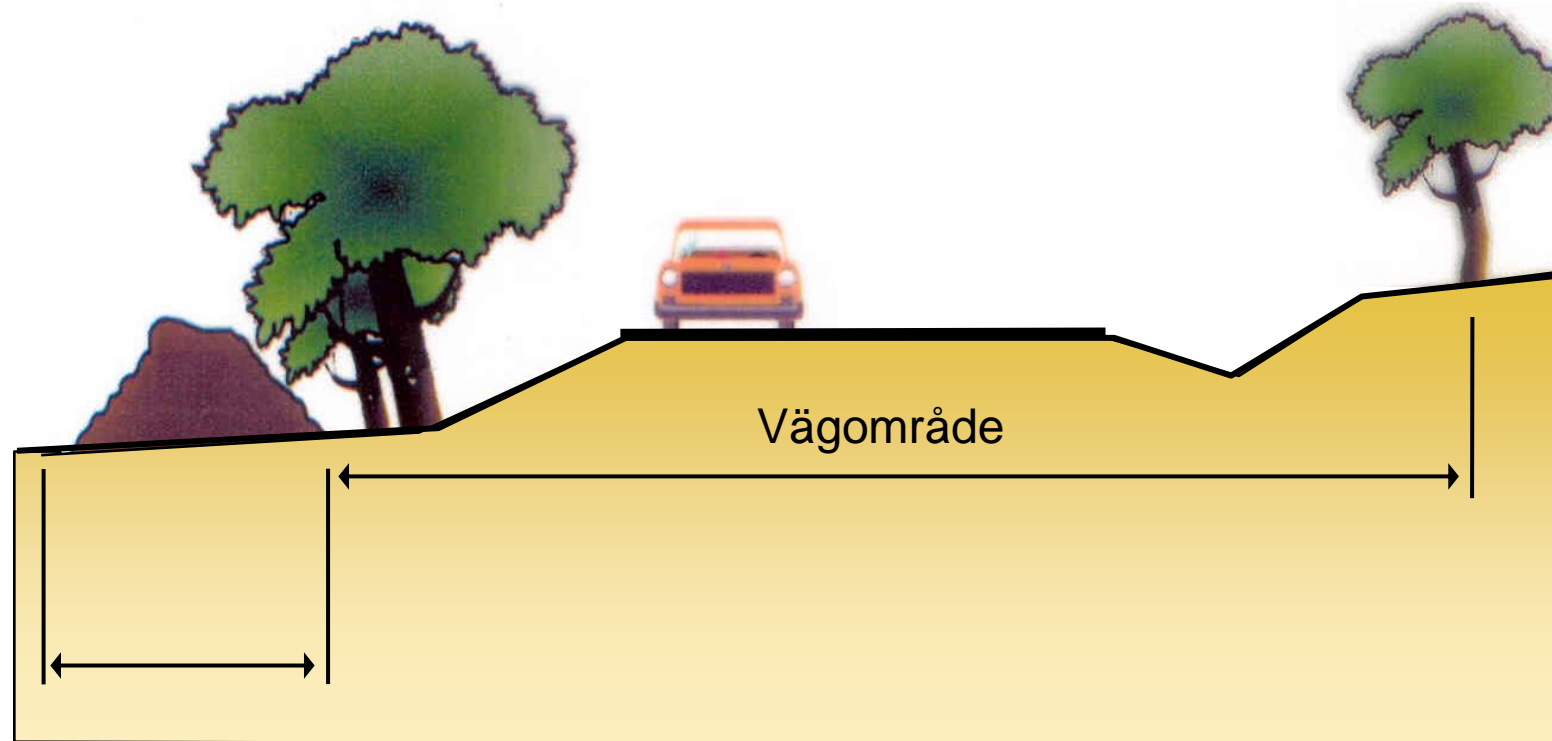


# Vägrätt

- Vägrätt uppkommer när väghållaren tar i anspråk mark för väg, det vill säga när vägens sträckning över fastigheten blivit utmärkt och vägarbetet påbörjats. ([31 § Väglagen](#))
- Vägrätten är en rätt för väghållaren att nyttja den mark som behövs för vägen. Rätt till grus, berg och andra jordmassor inom vägområdet. ([30§ Väglagen](#))
- Ingen förändring av fastighetsgränser
- Vägrätten upphör när vägen dras in. ([32 § Väglagen](#))



# Mark under byggtiden



Yta som används  
under  
byggnadstiden, t.ex.  
för massupplag

## Vem kan få ersättning?

- Fastighetsägare
- Servitutshavare
- Nyttjanderättshavare, t.ex. arrendatorer

## Vad ersätts?

- Markintranget – Minskning av fastighetens marknadsvärde
- 25 %-påslag på markintring
- Annan skada
- Uppräknning med index och ränta

# Besiktningar/Gränsmarkeringar

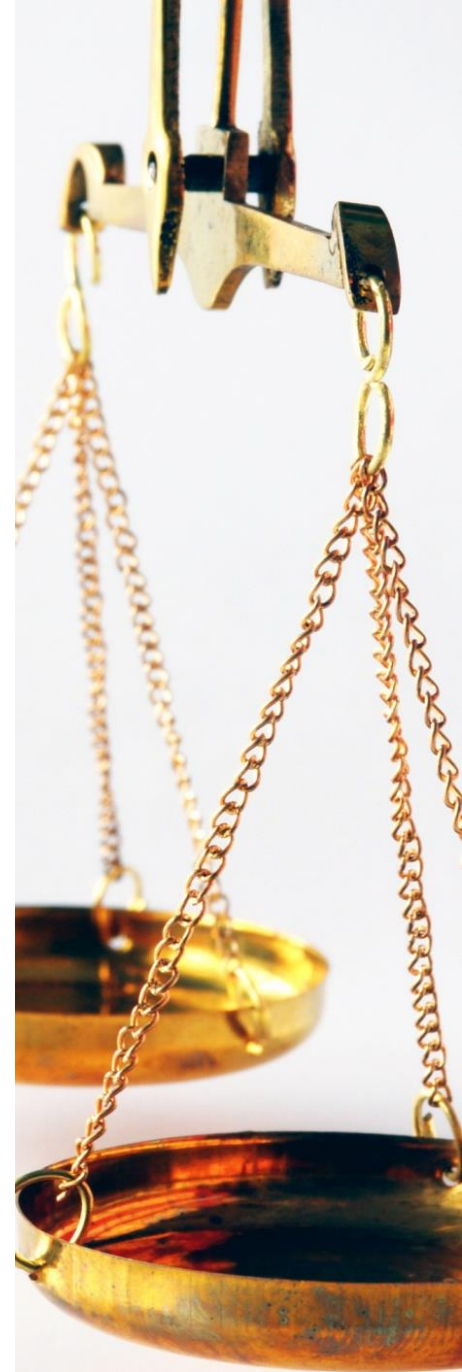
- Hus och vattentäcker besiktigas före byggstart om risk finns för skador
- Befintliga gränsmarkeringar som riskerar att skadas mäts in före byggstart
- Efter att bygget har färdigställts återutsätts skadade/förlorade markeringar av Lantmäteriet.





# Ersättningsberäkning tomtmark

- Markvärdet
- Förstörda tomtanläggningar: träd, buskar, staket
- Annan skada



# Dagordning

1. Mötets öppnande
2. Presentation av medverkande
3. Närvarolista
4. Presentation av projektet
5. Redogörelse för planprocessen och vägplanens prövning
6. Presentation av åtgärdsförslag
7. Markfrågor
- 8. Information, frågor och synpunkter från Er**
9. Fika och mingel runt kartorna

# Var finns handlingarna

Digitalt underlag på Trafikverkets hemsida, [www.trafikverket.se/e45-tullingsas-stromsund](http://www.trafikverket.se/e45-tullingsas-stromsund)

Utskrivna handlingar finns:

- Trafikverket Region Mitt, Kyrkgatan 43B, Östersund

Handlingarna finns tillgängliga på Trafikverkets hemsida enligt ovan

mellan 2023-08-14 – 2023-09-08

JÄMTLAND  
E45, Tullingsås–Strömsund,  
gång-, cykel- och mopedväg

Vi planerar att bygga en ny gång-, cykel- och mopedväg längs E45 från Tullingsås till Strömsund, en sträcka på cirka 4 kilometer.

Vad?	Varför?
Ny gång-, cykel- och mopedväg.	Förbättra trafiksäkerheten och tillgängligheten för oskyddade trafikanter.

**Nuläge**

Vi håller på att ta fram en vägplan.

**Inbjudan till samråd - Planutformning**

Vi bjuder nu berörda fastighetsägare och dig som är intresserad till ett möte för att berätta om projektet och få veta vad ni tycker. Varmt välkomna!

Vägplanen berör samfälligheterna Tullingsås S:2 och Ströms-Näset S:1. Då samfälligheterna är outhärdade eller saknar styrelse så informerar Trafikverket om möjlighet till samråd genom denna annons.

**Tid och plats:** Onsdag 30 augusti 2023, klockan 18.00 i lokalen Virveln på Folkets hus i Strömsund.

**Vi informerar om:**

- förslag till ombyggnad
- förslagets miljökonsekvenser
- vägplanens formella handläggning
- stängning av utfarter

Om du vill förbereda dig inför mötet finns ett underlag under Dokument för projektet/Aktuella handlingar och hos Trafikverket, Kyrkgatan 43B, Östersund under perioden 14 augusti– 8 september 2023.

**Synpunkter:** Skicka dina synpunkter senast 8 september till till Trafikverket, Ärendemottagningen, Investering, Box 810, 781 28 Borlänge eller [investeringsprojekt@trafikverket.se](mailto:investeringsprojekt@trafikverket.se). Ange ärendenummer TRV 2022/68571. Du kan även lämna dina synpunkter digitalt i synpunktsformulären nedan.

Dokument för projektet [↗](#)

Till synpunktsformuläret [↗](#)

## Innehåll på sidan

- Inbjudan till samråd - Planutformning
- Om projektet
- Tidsplan
- Dokument
- Kontakt

# Frågor och synpunkter önskas inkomma till oss senast den 8 september 2023

Synpunkter via formulär på Trafikverkets hemsida:

[www.trafikverket.se/e45-tullingsas-stromsund](http://www.trafikverket.se/e45-tullingsas-stromsund)

**Synpunkter via e-post:**

[Investeringsprojekt@trafikverket.se](mailto:Investeringsprojekt@trafikverket.se)

Märk mejlet med TRV 2022/68571

**Synpunkter via post:**

Trafikverket

Ärendemottagningen

Box 810

781 28 Borlänge

Märk brevet med TRV 2022/68571

# Kontaktuppgifter

Malin Thuresson, projektledare Trafikverket

Telefon: 010-124 29 76

E-postadress: [malin.thuresson@trafikverket.se](mailto:malin.thuresson@trafikverket.se)

Gabriel Ternström, markförhandlare Trafikverket

Telefon: 010-123 45 75

E-postadress: [gabriel.ternstrom@trafikverket.se](mailto:gabriel.ternstrom@trafikverket.se)

Följ gärna projektet på projektets hemsida

[www.trafikverket.se/e45-tullingsas-stromsund](http://www.trafikverket.se/e45-tullingsas-stromsund)

# Mingelfika med frågestund kring kartorna

- Välkommen att kolla på kartorna över sträckan
- Kom gärna med frågor och funderingar
- Kom ihåg att skriv ner och lämna dina eventuella synpunkter här på plats eller via hemsidan

# Trafikverket