

- ### FÖRKLARING
- MARKANSPRÅK**
- Gräns för vägområde
 - Avgränsning mellan olika typer av markanspråk
 - V** Nytt vägområde med vägrätt
 - T₁** Tillfällig nyttjanderätt för utförande och upplag av massor, 36 månader från byggstart dock som längst till 3 månader efter slutbesiktning.
 - T₂** Tillfällig nyttjanderätt för etableringsområde och tillfälliga upplag, 36 månader från byggstart dock som längst till 3 månader efter slutbesiktning.

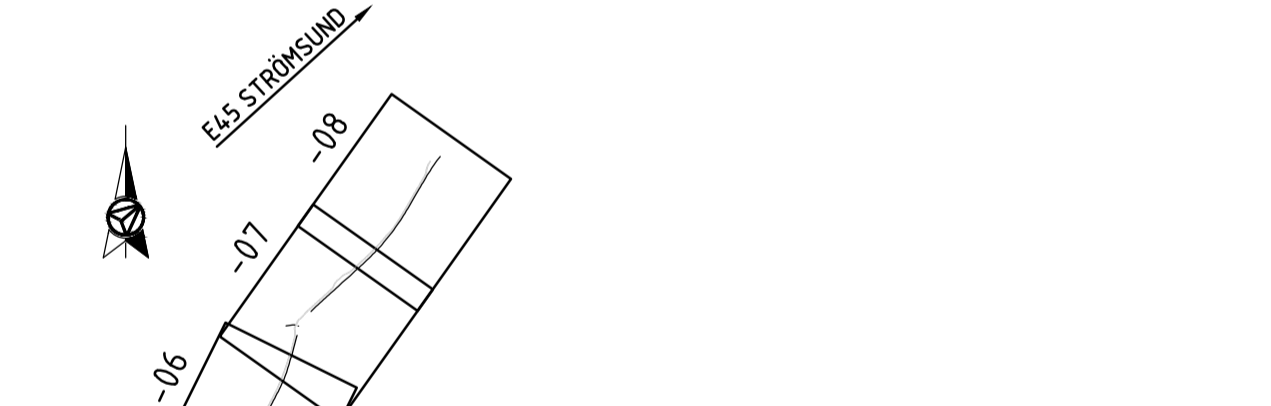
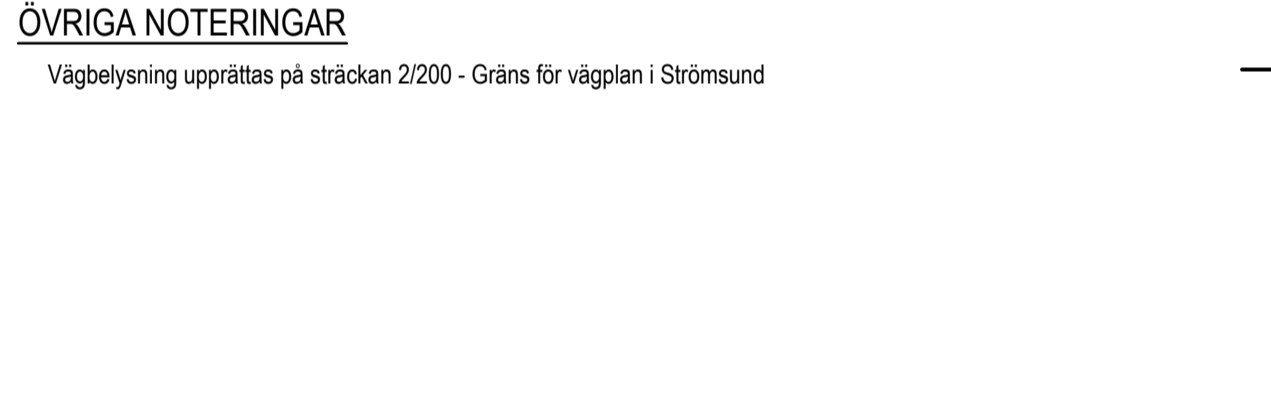
- ### ÖVRIGA BETECKNINGAR PÅ PLANKARTA
- Räcke
 - Ny gcm-väg, vägkanter, med längdmätning och höjdsättning i projekterad vägkant.
 - Fasthetsgräns
 - Traktgräns
 - Fasthetsbeteckning
 - Traktmann
 - Ledningsrätt
 - Servitut
 - Gemenshetsanläggning

- ### BEFINTLIGHETER PÅ BAKGRUNDSKARTA
- Byggnad
 - Busskurhållplatskytt
 - Träd
 - Vägmärke/skytt
 - Brunn

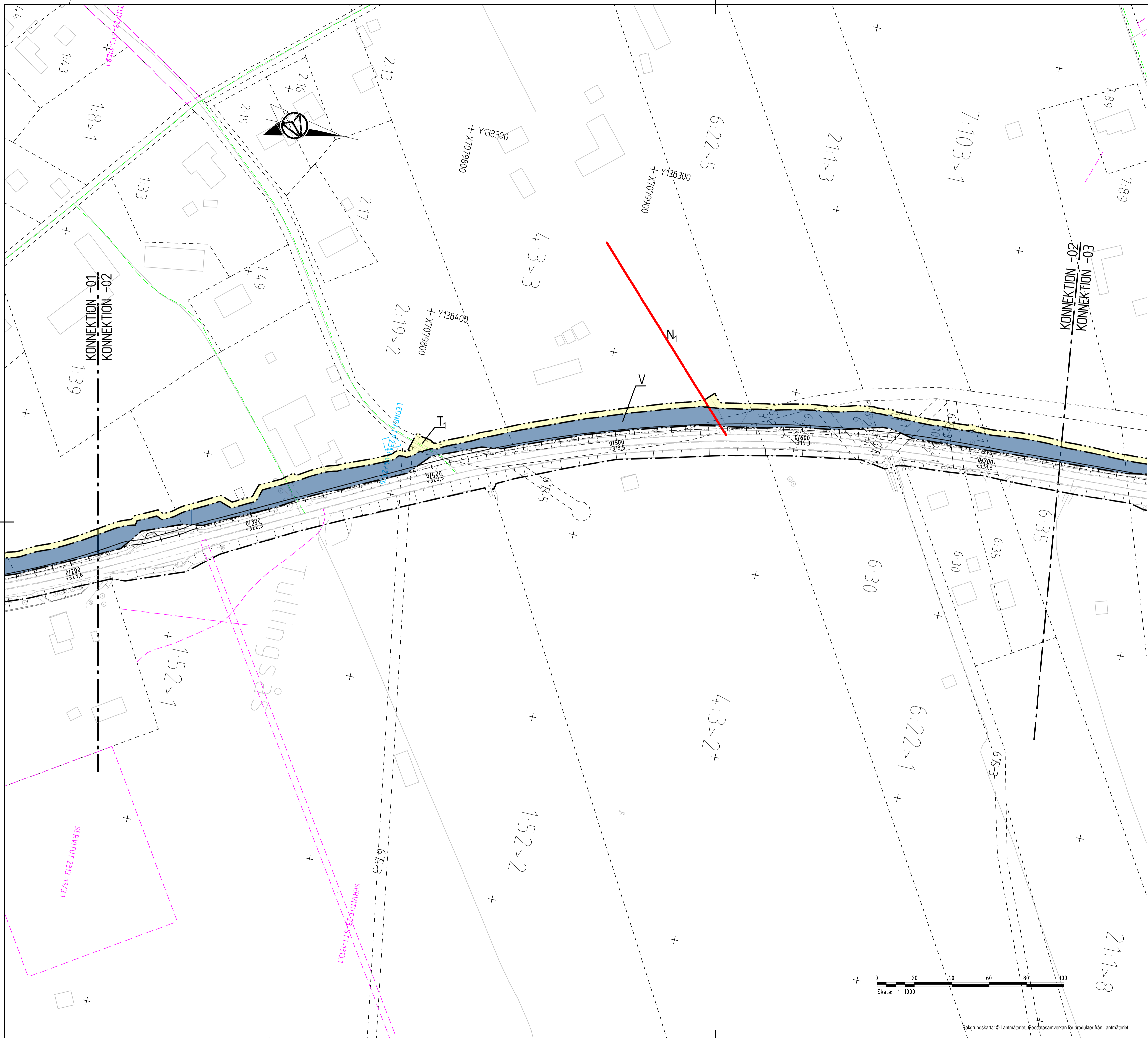
VERKSAMHETER/ÅTGÄRDER SOM UNDANTAS FRÅN FÖRBUD ENLIGT MILJÖBALKEN

Skyldighet att göra anmälan för samråd enligt 12:6MB gäller inte för de verksamheter och åtgärder som behövs för att bygga vägen och som fastställs och ingår i vägområde för allmän väg eller område för tillfällig nyttjanderätt. Förbudet som avser verksamhet eller åtgärd inom generellt biotopskyddsområde (7.11 MB) gäller inte byggande av allmän väg. Förbudet mot åtgärder inom strandskyddsområde (7.15 mb) gäller inte byggande av allmän väg.

- ### ÖVRIGA NOTERINGAR
- Vägbelysning upprättas på sträckan 2/200 - Gräns för vägplan i Strömsund
- N₁** Biotopskyddat objekt - Alleträd
 - N₂** Biotopskyddat objekt - Stenröse
 - N₃** Strandskydd



TYP AV PLAN		VÄGPLAN	
GRANSKNINGSSTATUS / SYFTE		SAMRÅDSHANDLING	
HANDLINGSTYP		TRV 2022/68571	
DATUM	2023-06-22	LEVERANS / ÄNDRINGS-PM	
OBJEKT			
E45 TULLINGSÅS-STRÖMSUND GCM-VÄG			
DELOMRÅDE / BANDEL			
TULLINGSÅS-VÄGSKÅL 804 NÄSVIKEN			
ANLÄGGNINGDEL			
GCM-VÄG			
OBJEKTNUMMER / KM	174450	KONSTRUKTIONNUMMER	TRV 2022/68571
BESTÄLLARE	J BLOMGREN	LEVERANTÖR	AFRY
SKAPAD AV	J BLOMGREN	UPPRAGSNUMMER	D0058340
GODKÄND AV	H JOHANSSON	AVDELNING	INFRA
RITNINGSTYP			
PLANRITNING			
TEKNIKOMRÅDE / INNEHÅLL			
C TEKNIKÖVERGRIPANDE			
BESKRIVNING			
KM 0/000 - 0/320 DELSTRÄCKA 1			
KM 0/000 - 0/210 DELSTRÄCKA 2			
PLAN: SWEREF 99 15 45			
HÖJD: RH2000			
SKALA	1:1000	FORMAT	A1
RITNINGNUMMER	1 01 C 02 01	FÖRVALTNINGSNUMMER	
BLAD		NÄSTA BLAD	
BET			



FÖRKLARING

MARKANSPRÅK

- Gräns för vägområde
- Avgränsning mellan olika typer av markanspråk
- V** Nytt vägområde med vägrätt
- T₁** Tillfällig nyttjanderätt för utförande och upplag av massor, 36 månader från byggstart dock som längst till 3 månader efter slutbesiktning.
- T₂** Tillfällig nyttjanderätt för etableringsområde och tillfälliga upplag, 36 månader från byggstart dock som längst till 3 månader efter slutbesiktning.

ÖVRIGA BETECKNINGAR PÅ PLANKARTA

- Räcke
- Ny gcm-väg, vägar, med längdmätning och höjdsättning i projekterad vägkant.
- Fasthetsgräns
- Traktgräns
- Fasthetsbeteckning
- Traktmann
- Ledningsrätt
- Servitut
- Gemensamhetsanläggning

BEFINTLIGHETER PÅ BAKGRUNDSKARTA

- Byggnad
- Busskurhållplatskytt
- Träd
- Vägmärke/skytt
- Brunn

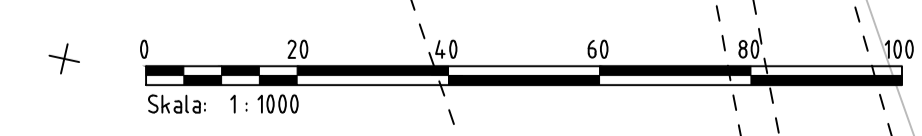
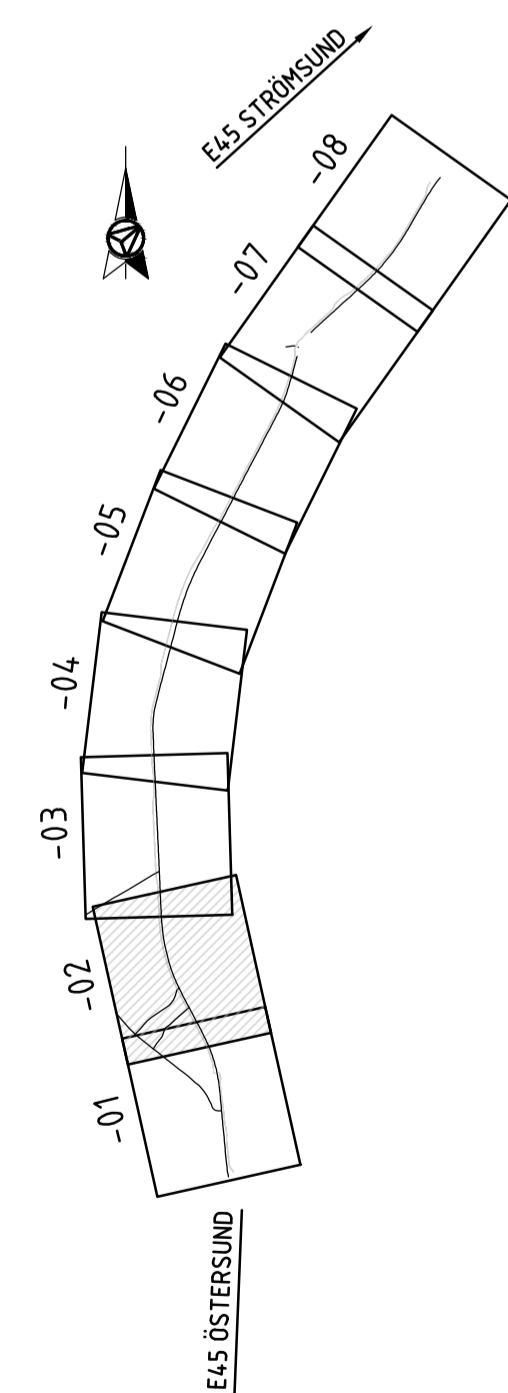
VERKSAMHETER/ÅTGÄRDER SOM UNDANTAS FRÅN FÖRBUD ENLIGT MILJÖBALKEN

Skyldighet att göra anmälan för samråd enligt 12:6MB gäller inte för de verksamheter och åtgärder som behövs för att bygga vägen och som fastställs och ingår i vägområdet för allmän väg eller område för tillfällig nyttjanderätt. Förbudet som avser verksamhet eller åtgärd inom generellt biotopskyddsområde (7.11 MB) gäller inte byggande av allmän väg. Förbudet mot åtgärder inom strandskyddsområde (7.15 mb) gäller inte byggande av allmän väg.

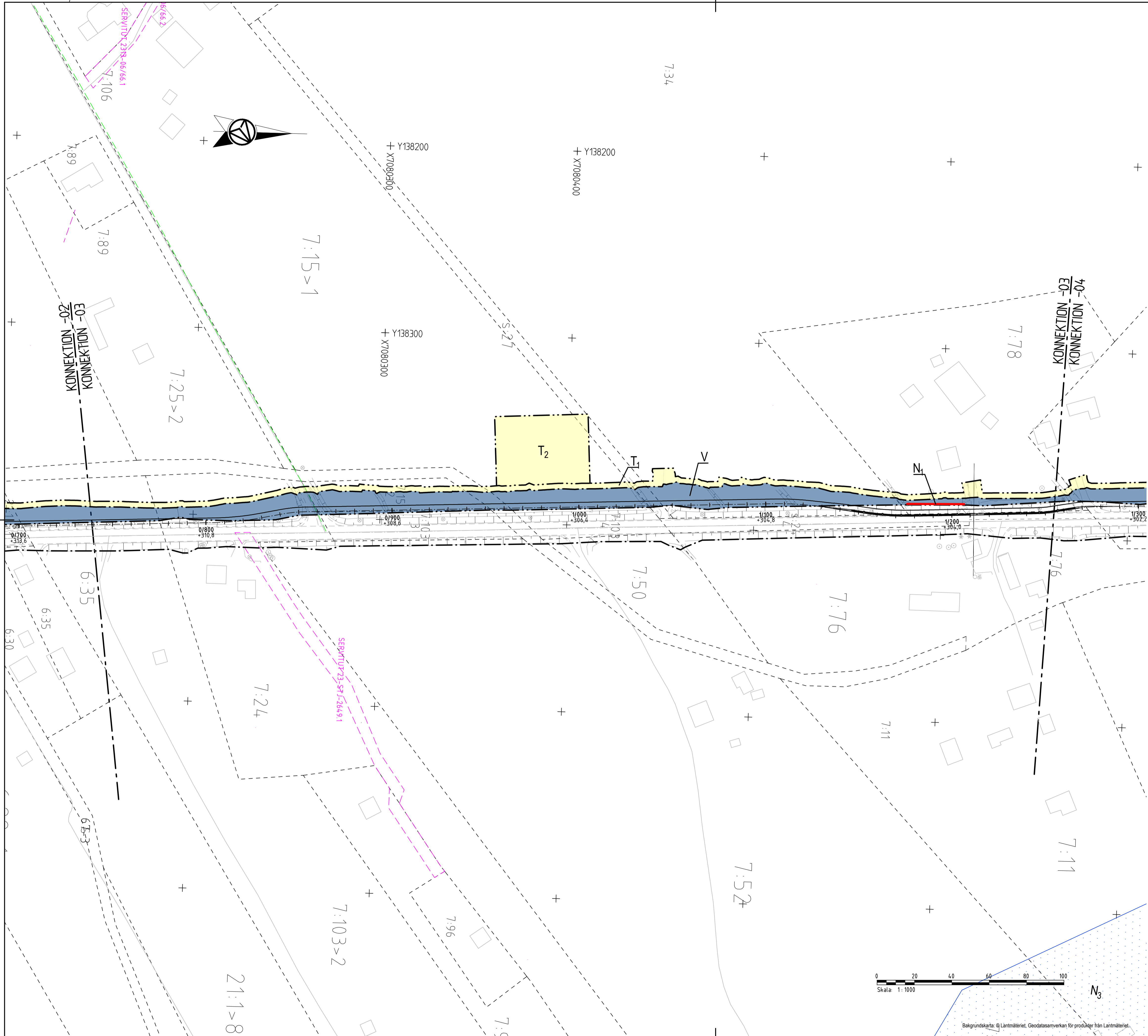
- N₁** Biotopskyddat objekt - Alleträd
- N₂** Biotopskyddat objekt - Stenröse
- N₃** Strandskydd

ÖVRIGA NOTERINGAR

Vägbelysning upprättas på sträckan 2/200 - Gräns för vägplan i Strömsund



TYP AV PLAN		VÄGPLAN	
GRANSKNINGSSTATUS / SYFTE			
HANDLINGSTYP		SAMRÅDSHANDLING	
DATUM	2023-06-22	LEVERANS / ÄNDRINGS-PM	
OBJEKT			
E45 TULLINGSÅS-STRÖMSUND GCM-VÄG			
DELOMRÅDE / BANDEL			
TULLINGSÅS-VÄGSKÅL 804 NÄSVIKEN			
ANLÄGGNINGDEL			
GCM-VÄG			
OBJEKTNUMMER / KM	174450	KONSTRUKTIONSNUMMER	TRV 2022/68571
BESTÄLLARE	J BLÖMGREN	LEVERANTÖR	AFRY
SKAPAD AV	J BLÖMGREN	UPPRÄGGSNUMMER	D0058340
GOCKÄND AV	H JOHANSSON	AVDELNING	INFRA
RITNINGSTYP			
PLANRITNING			
TEKNIKOMRÅDE / INNEHÅLL			
C TEKNIKÖVERGRIPANDE			
BESKRIVNING			
KM 0/210 - 0/740 DELSTRÄCKA 2			
SKALA			
1:1000	FORMAT	A1	
FÖRVALTNINGSNUMMER			
RITNINGSNUMMER	1 01 C 02 02	BLAD	NÄSTA BLAD
PLAN: SWEREF 99 15 45		HÖJD: RH2000	



FÖRKLARING

- MARKANSPRÅK**
- Gräns för vägområde
 - Avgränsning mellan olika typer av markanspråk
 - V** Nytt vägområde med vägrätt
 - T₁** Tillfällig nyttjanderätt för utförande och upplag av massor, 36 månader från byggstart dock som längst till 3 månader efter slutbesiktning.
 - T₂** Tillfällig nyttjanderätt för etableringsområde och tillfälliga upplag, 36 månader från byggstart dock som längst till 3 månader efter slutbesiktning.

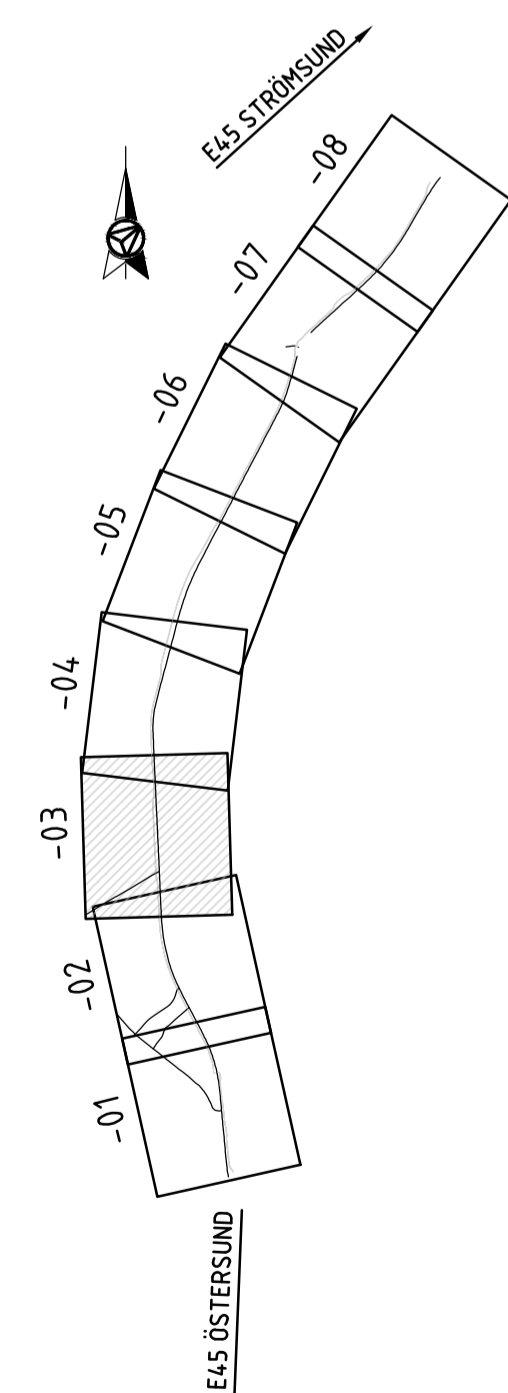
- ÖVRIGA BETECKNINGAR PÅ PLANKARTA**
- Räcke
 - Ny gcm-väg, vägar, med längdmätning och höjdsättning i projekterad vägar.
 - Fasthetsgräns
 - Traktgräns
 - Fasthetsbeteckning
 - Traktmänn
 - Ledningsrätt
 - Servitut
 - Gemensamhetsanläggning

- BEFINTLIGHETER PÅ BAKGRUNDSKARTA**
- Byggnad
 - Busskurhållplatskytt
 - Träd
 - Vägmärke/skytt
 - Brunn

- VERKSAMHETER/ÅTGÄRDER SOM UNDANTAS FRÅN FÖRBUD ENLIGT MILJÖBALKEN**
- Skyddighet att göra anmälan för samråd enligt 12:6MB gäller inte för de verksamheter och åtgärder som behövs för att bygga vägen och som fastställs och ingår i vägområdet för allmän väg eller område för tillfällig nyttjanderätt.
- Förbudet som avser verksamhet eller åtgärd inom generell biotopskyddsområde (7:11 MB) gäller inte byggande av allmän väg.
- Förbudet mot åtgärder inom strandskyddsområde (7:15 mb) gäller inte byggande av allmän väg.
- N₁** Biotopskyddat objekt - Alleträd
 - N₂** Biotopskyddat objekt - Stenröse
 - N₃** Strandskydd

ÖVRIGA NOTERINGAR

Vägbelysning upprättas på sträckan 2/200 - Gräns för vägplan i Strömsund



TYP AV PLAN		VÄGPLAN	
GRANSKNINGSSTATUS / SYFTE			
HANDLINGSTYP		SAMRÅDSHANDLING	
DATUM	2023-06-22	LEVERANS / ÄNDRINGS-PM	
OBJEKT	E45 TULLINGSÅS-STRÖMSUND GCM-VÄG		
DELOMRÅDE / BANDEL	TULLINGSÅS-VÄGSKÅL 804 NÄSVIKEN		
ANLÄGGNINGSDJEL	GCM-VÄG		
OBJEKTNUMMER / KM	174450	KONSTRUKTIONSNUMMER	TRV 2022/68571
BESTÄLLARE	J BLOMGREN	LEVERANTÖR	AFRY
SKAPAD AV	H JOHANSSON	UPPRAGSNUMMER	D0058340
GODKÄND AV		AVDELNING	INFRA
RITNINGSTYP	PLANRITNING		
TEKNIKOMRÅDE / INNEHÅLL	C TEKNIKÖVERGRIPANDE		
BESKRIVNING	KM 0/740 - 1/250 DELSTRÄCKA 2		
SKALA	1:1000	FORMAT	A1
RITNINGSNUMMER	1 01 C 02 03	FÖRVALTNINGSNUMMER	
		BLAD	NÄSTA BLAD
		BET	

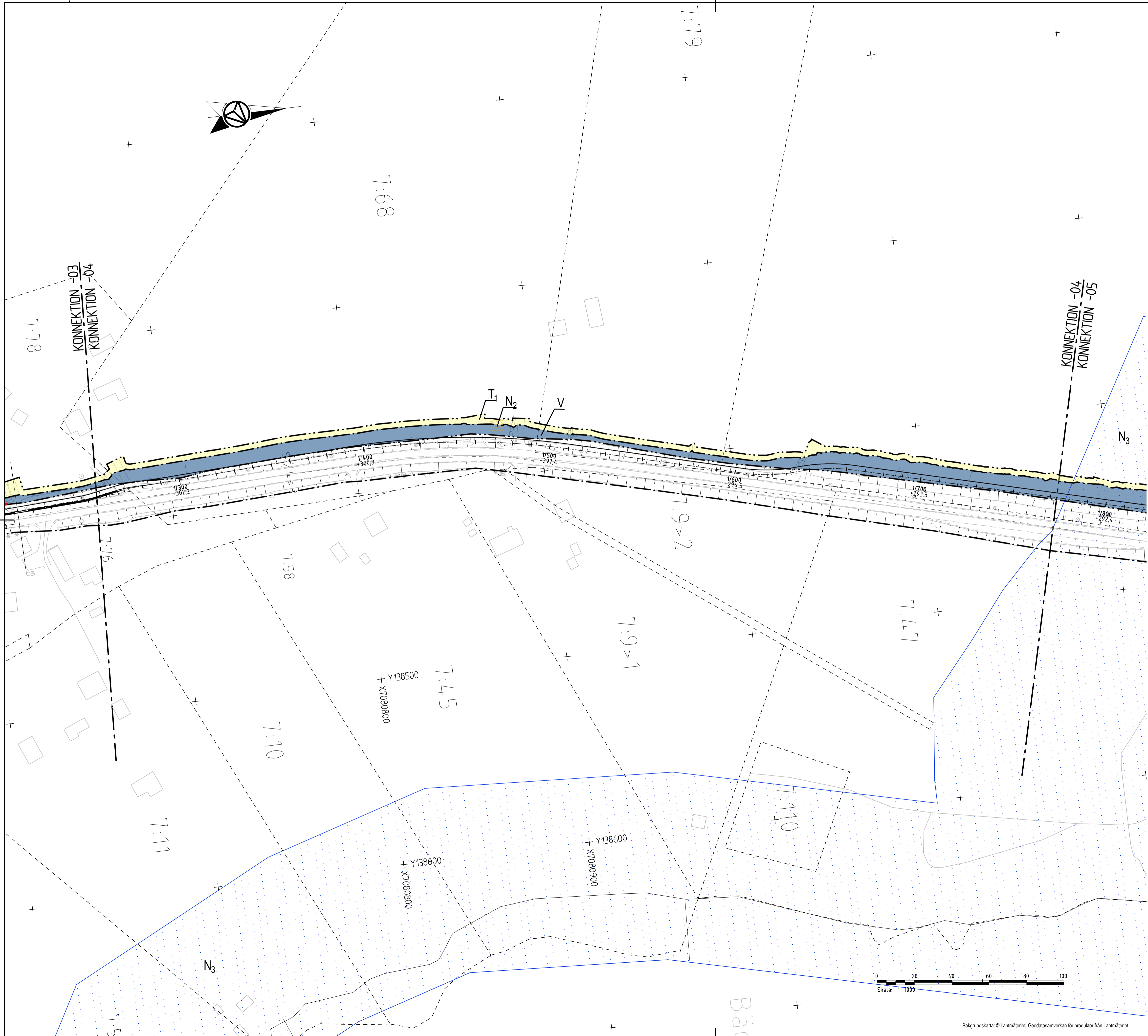
ORIENTERINGSFIGUR

KOORDINATSYSTEM

PLAN: SWEREF 99 15 45
HÖJD: RH2000



Bakgrundskarta: © Lantmäteriet, Geodatamanageren för produkter från Lantmäteriet.



FÖRKLARING

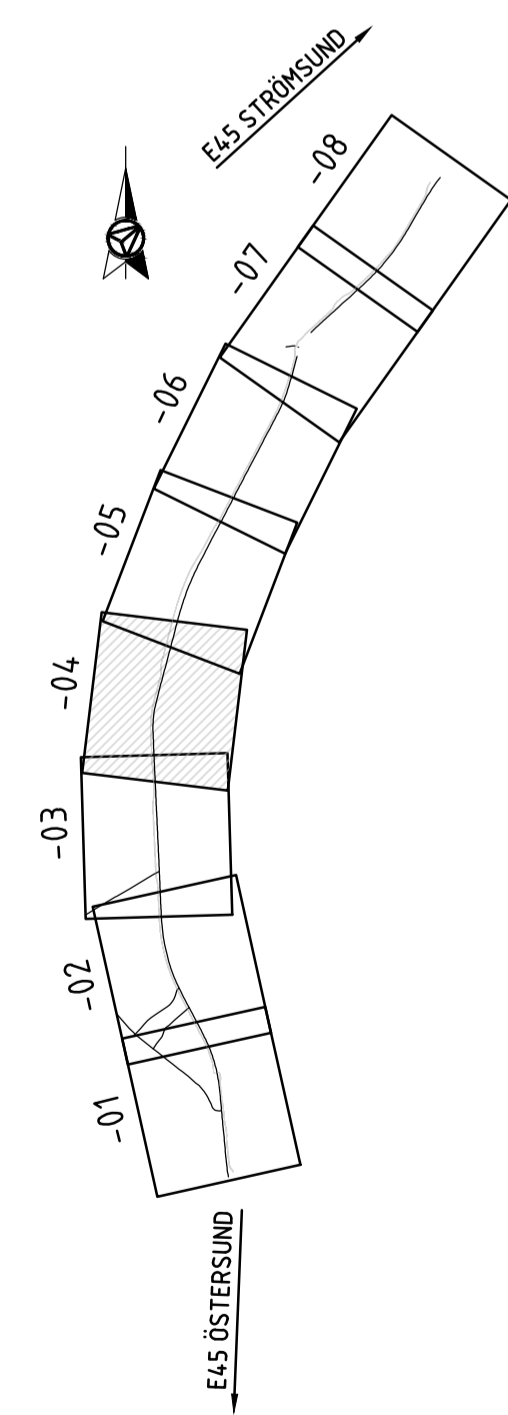
- MARKANSPRÅK**
- Gräns för vägområde
 - Avgränsning mellan olika typer av markanspråk
 - V** Nytt vägområde med vägrätt
 - T₁** Tillfällig nyttjanderätt för utförande och upplag av massor, 36 månader från byggstart dock som längst till 3 månader efter slutbesiktning.
 - T₂** Tillfällig nyttjanderätt för etableringsområde och tillfälliga upplag, 36 månader från byggstart dock som längst till 3 månader efter slutbesiktning.

- ÖVRIGA BETECKNINGAR PÅ PLANKARTA**
- Räcke
 - Ny gcm-väg, vägar, med längdmätning och höjdsättning i projekterad vägar.
 - Fastighetsgräns
 - Traktgräns
 - Fastighetsbeteckning
 - Traktmann
 - Ledningsrätt
 - Servitut
 - Gemensamhetsanläggning

- BEFINTLIGHETER PÅ BAKGRUNDSKARTA**
- Byggnad
 - Busskurhållplatskytt
 - Träd
 - Vägmärke/skytt
 - Brunn

- VERKSAMHETER/ÅTGÄRDER SOM UNDANTAS FRÅN FÖRBUD ENLIGT MILJÖBALKEN**
- Skyldighet att göra anmälan för samråd enligt 12:6MB gäller inte för de verksamheter och åtgärder som behövs för att bygga vägen och som fastställs och ingår i vägområde för allmän väg eller område för tillfällig nyttjanderätt.
- Förbudet som avser verksamhet eller åtgärd inom generellt biotopskyddsområde (7.11 MB) gäller inte byggande av allmän väg.
- Förbudet mot åtgärder inom strandskyddsområde (7.15 mb) gäller inte byggande av allmän väg.
- N₁** Biotopskyddat objekt - Alleträd
 - N₂** Biotopskyddat objekt - Stenröse
 - N₃** Strandskydd

- ÖVRIGA NOTERINGAR**
- Vägbelysning upprättas på sträckan 2/200 - Gräns för vägplan i Strömsund



ORIENTERINGSGRÄNS

KOORDINATSYSTEM

PLAN: SWEREF 99 15 45
HÖJD: RH2000

TYP AV PLAN		VÄGPLAN	
GRANSKNINGSSTATUS / SYFTE		SAMRÅDSHANDLING	
HANDLINGSTYP		2023-06-22	
DATUM		LEVERANS / ÄNDRINGS-PM	
OBJEKT		E45 TULLINGSÅS-STRÖMSUND GCM-VÄG	
DELOMRÅDE / BANDEL		TULLINGSÅS-VÄGSKÅL 804 NÄSVIKEN	
ANLÄGGNINGSDEN		GCM-VÄG	
OBJEKTNUMMER / KM		KONSTRUKTIONNUMMER	
174450		TRV 2022/68571	
BESTÄLLARE		LEVERANTÖR	
TRAFIKVERKET		AFRY	
SKAPAD AV		UPPRÄGGSNUMMER	
J BLOMGREN		D0058340	
GODKÄND AV		ÄNDRINGS-PM	
H JOHANSSON		INFRA	
RITNINGSTYP		PLANRITNING	
TEKNIKOMRÅDE / INNEHÅLL		C TEKNIKÖVERGRIPANDE	
BESKRIVNING		KM 1/250 - 1/770 DELSTRÄCKA 2	
SKALA		FORMAT	
1:1000		A1	
RITNINGNUMMER		FÖRVALTNINGSNUMMER	
1 01 C 02 04		BLAD	
		NÄSTA BLAD	
		BET	



FÖRKLARING

- MARKANSPRÅK**
- Gräns för vägområde
 - Avgränsning mellan olika typer av markanspråk
 - V** Nytt vägområde med vägrätt
 - T₁** Tillfällig nyttjanderätt för utförande och upplag av massor, 36 månader från byggstart dock som längst till 3 månader efter slutbesiktning.
 - T₂** Tillfällig nyttjanderätt för etableringsområde och tillfälliga upplag, 36 månader från byggstart dock som längst till 3 månader efter slutbesiktning.

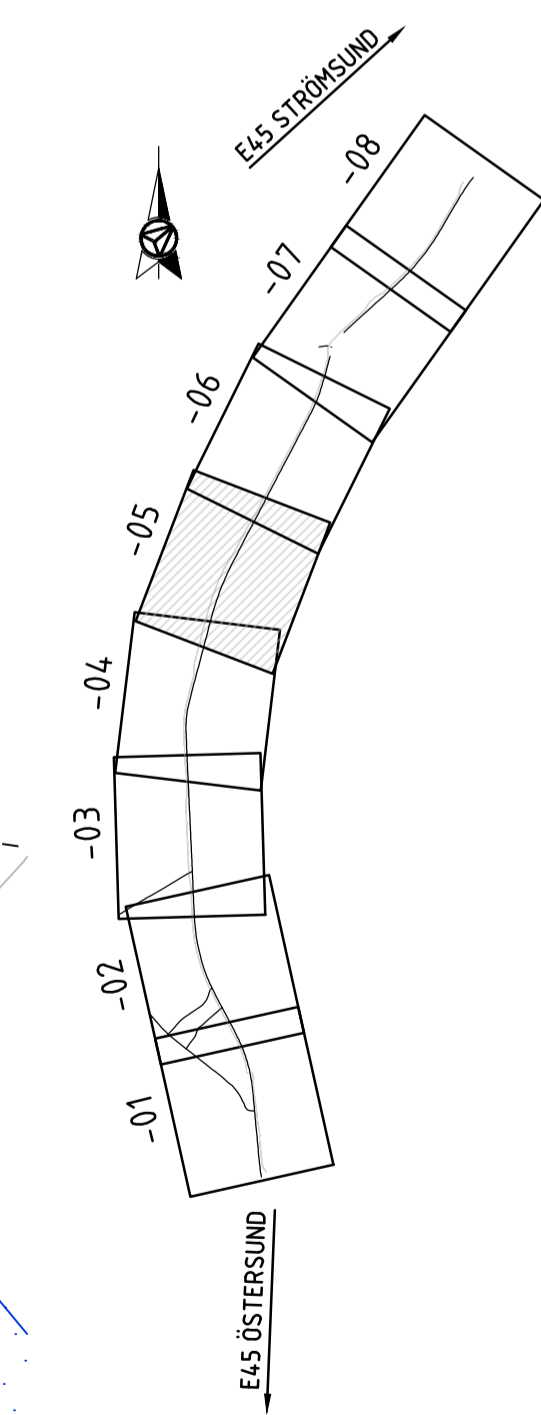
- ÖVRIGA BETECKNINGAR PÅ PLANKARTA**
- Räcke
 - Ny gcm-väg, vägkanter, med längdmätning och höjdsättning i projekterad vägkant.
 - Fasthetsgräns
 - Traktgräns
 - Fasthetsbeteckning
 - Traktmänn
 - Ledningsrätt
 - Servitut
 - Gemensamhetsanläggning

- BEFINTLIGHETER PÅ BAKGRUNDSKARTA**
- Byggnad
 - Busshållplats
 - Träd
 - Vägmärke/skytt
 - Brunn

- VERKSAMHETER/ÅTGÄRDER SOM UNDANTAS FRÅN FÖRBUD ENLIGT MILJÖBALKEN**
- Skyldighet att göra anmälan för samråd enligt 12:6MB gäller inte för de verksamheter och åtgärder som behövs för att bygga vägen och som fastställs och ingår i vägområde för allmän väg eller område för tillfällig nyttjanderätt.
- Förbuden som avser verksamhet eller åtgärd inom generellt biotopskyddsområde (7.11 MB) gäller inte byggande av allmän väg.
- Förbuden mot åtgärder inom strandskyddsområde (7.15 mb) gäller inte byggande av allmän väg.
- N₁** Biotopskyddat objekt - Alleträd
 - N₂** Biotopskyddat objekt - Stenröse
 - N₃** Strandskydd

ÖVRIGA NOTERINGAR

Vägbelysning upprättas på sträckan 2/200 - Gräns för vägplan i Strömsund



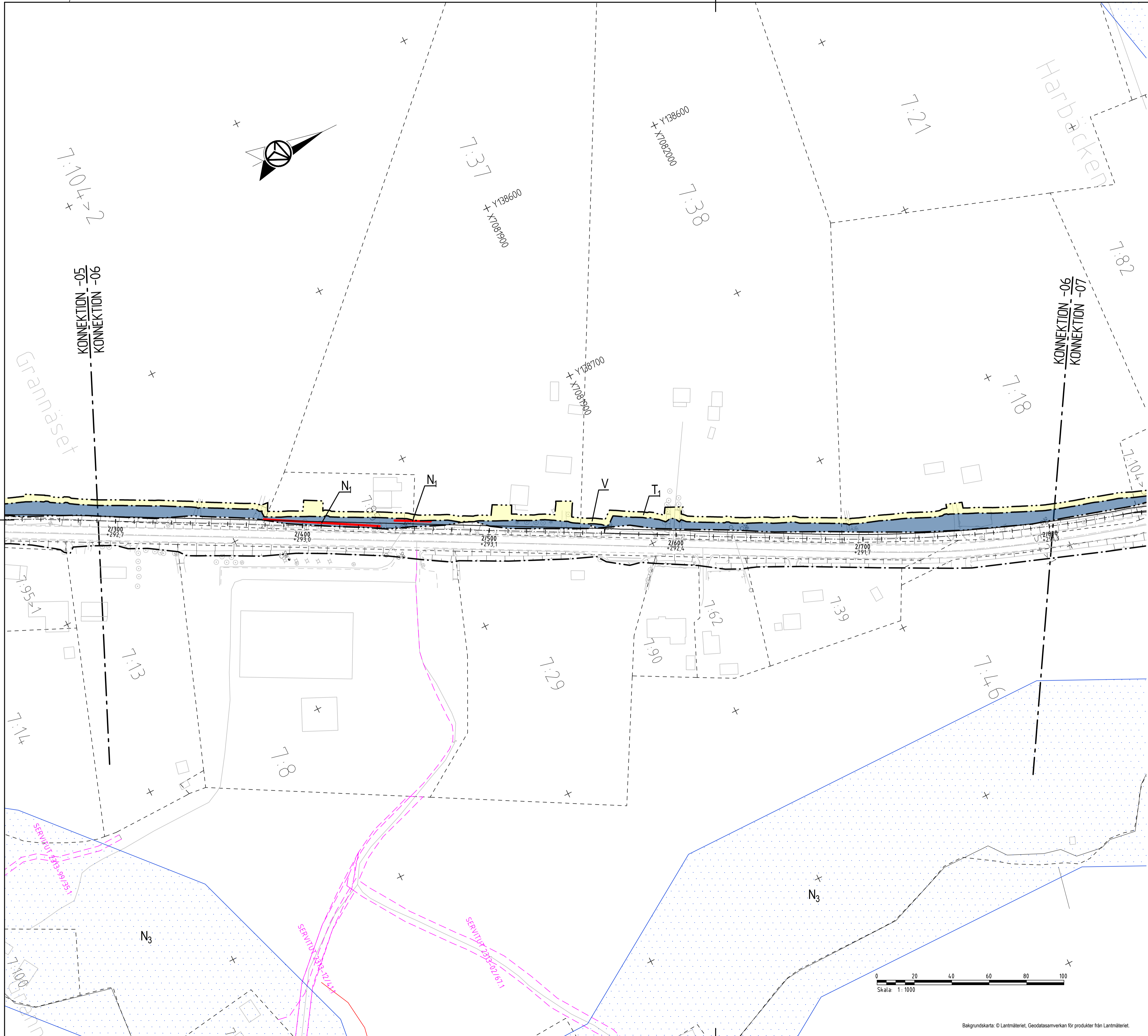
TYP AV PLAN		VÄGPLAN	
GRANSKNINGSSTATUS / SYFTE			
HANDLINGSTYP		SAMRÅDSHANDLING	
DATUM	2023-06-22	LEVERANS / ÄNDRINGS-PM	
OBJEKT			
E45 TULLINGSÅS-STRÖMSUND GCM-VÄG			
DELOMRÅDE / BANDEL			
TULLINGSÅS-VÄGSKÅL 804 NÄSVIKEN			
ANLÄGGNINGSDEL			
GCM-VÄG			
OBJEKTNUMMER / KM	174450	KONSTRUKTIONNUMMER	TRV 2022/68571
BESTÄLLARE		LEVERANTÖR	
TRAFIKVERKET		AFRY	
SKAPAD AV	J BLOMGREN	UPPRAGSNUMMER	D0058340
GODKÄND AV	H JOHANSSON	AVDELNING	INFRA
RITNINGSTYP			
PLANRITNING			
TEKNIKOMRÅDE / INNEHÅLL			
C TEKNIKOVERGRIPANDE			
BESKRIVNING			
KM 1/770 - 2/290 DELSTRÄCKA 2			
SKALA			
1:1000		FORMAT	A1
RITNINGNUMMER		FÖRVALTNINGSNUMMER	
1 01 C 02 05		BLAD	NÄSTA BLAD
		BET	

ORIENTERINGSFIGUR

KOORDINATSYSTEM

PLAN: SWEREF 99 15 84

HÖJD: RH2000



FÖRKLARING

- MARKANSPRÅK**
- Gräns för vägområde
 - Avgränsning mellan olika typer av markanspråk
 - V** Nytt vägområde med vägrätt
 - T₁** Tillfällig nyttjanderätt för utförande och upplag av massor, 36 månader från byggstart dock som längst till 3 månader efter slutbesiktning.
 - T₂** Tillfällig nyttjanderätt för etableringsområde och tillfälliga upplag, 36 månader från byggstart dock som längst till 3 månader efter slutbesiktning.

- ÖVRIGA BETECKNINGAR PÅ PLANKARTA**
- Räcke
 - Ny gcm-väg, vägkanter, med längdmätning och höjdsättning i projekterad vägkant.
 - Fastighetsgräns
 - Traktgräns
 - Fastighetsbezeichnung
 - Traktmamn
 - Ledningsrätt
 - Servitut
 - Gemensamhetsanläggning

- BEFINTLIGHETER PÅ BAKGRUNDSKARTA**
- Byggnad
 - Busshållplats
 - Träd
 - Vägmärke/skytt
 - Brunn

VERKSAMHETER/ÅTGÄRDER SOM UNDANTAS FRÅN FÖRBUD ENLIGT MILJÖBALKEN

Skyldighet att göra anmälan för samråd enligt 12:6MB gäller inte för de verksamheter och åtgärder som behövs för att bygga vägen och som fastställs och ingår i vägområde för allmän väg eller område för tillfällig nyttjanderätt.

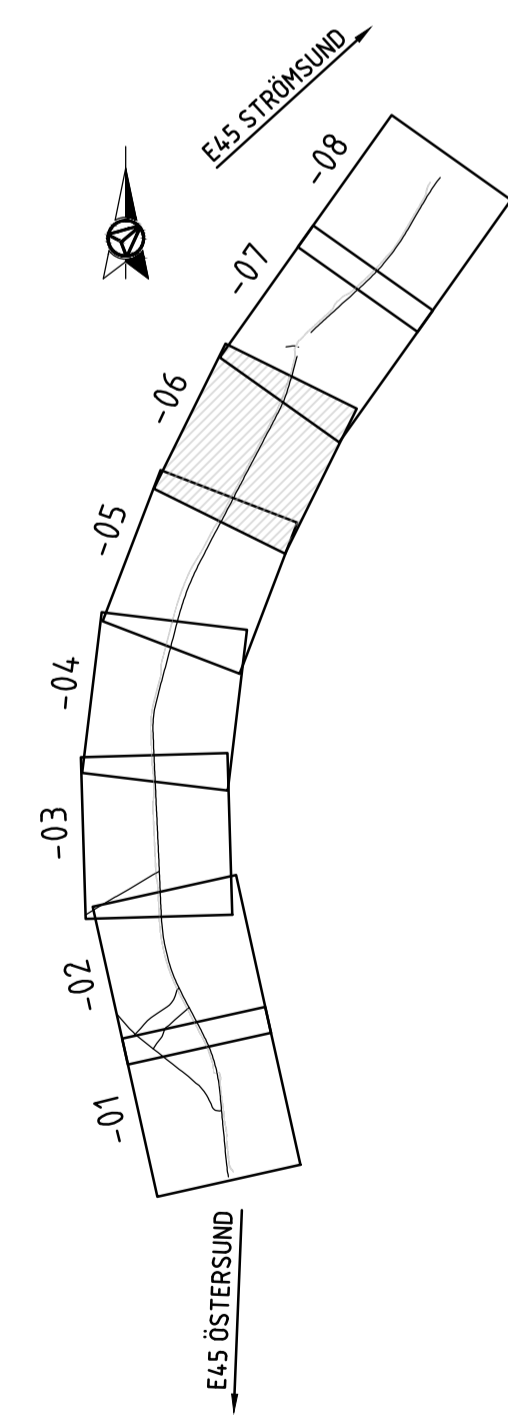
Förbudet som avser verksamhet eller åtgärd inom generellt biotopskyddsområde (7.11 MB) gäller inte byggande av allmän väg.

Förbudet mot åtgärder inom strandskyddsområde (7.15 mb) gäller inte byggande av allmän väg.

- N₁** Biotopskyddat objekt - Alleträd
- N₂** Biotopskyddat objekt - Stenröse
- N₃** Strandskydd

ÖVRIGA NOTERINGAR

Vägbelysning upprättas på sträckan 2/200 - Gräns för vägplan i Strömsund



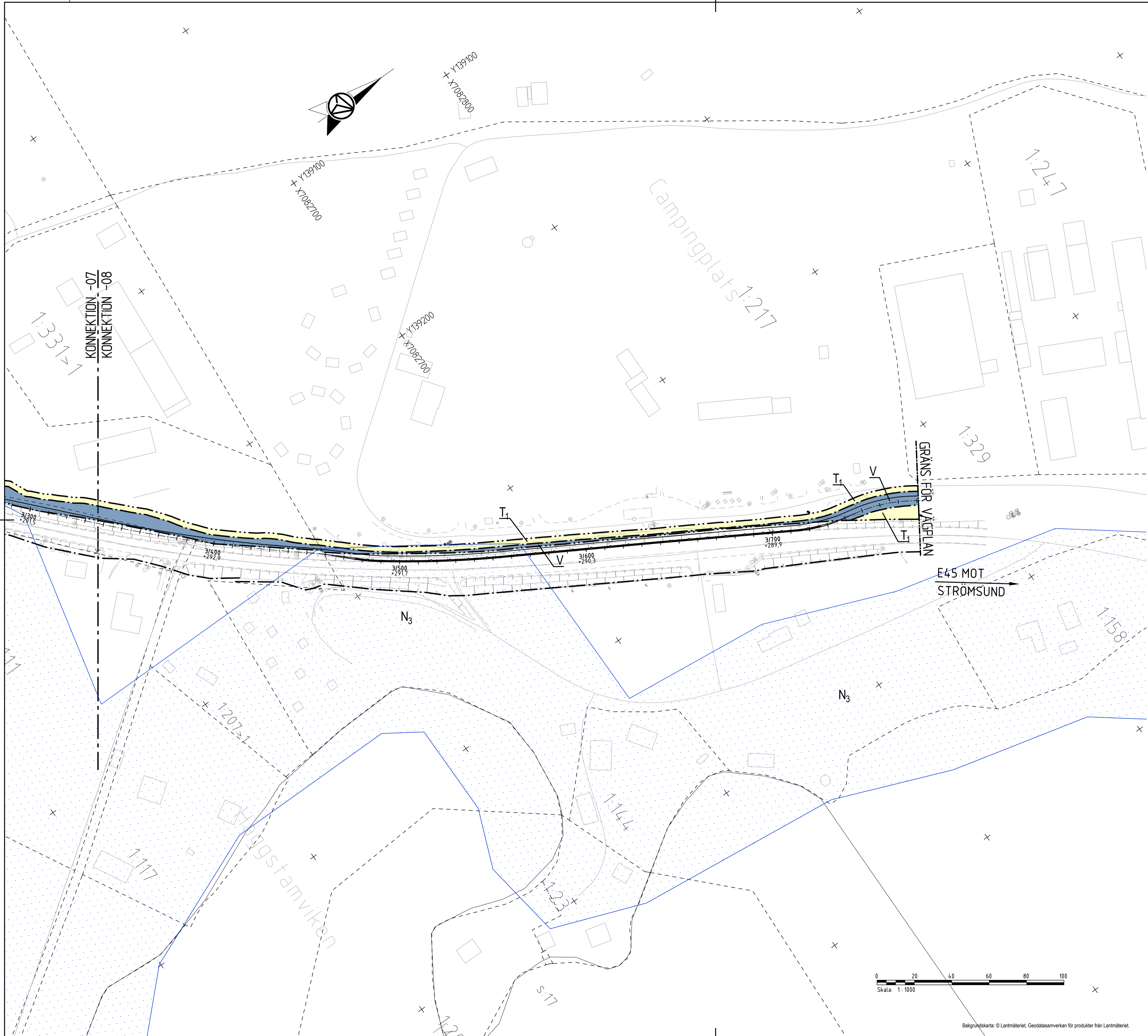
ORIENTERINGSFIGUR

KOORDINATSYSTEM

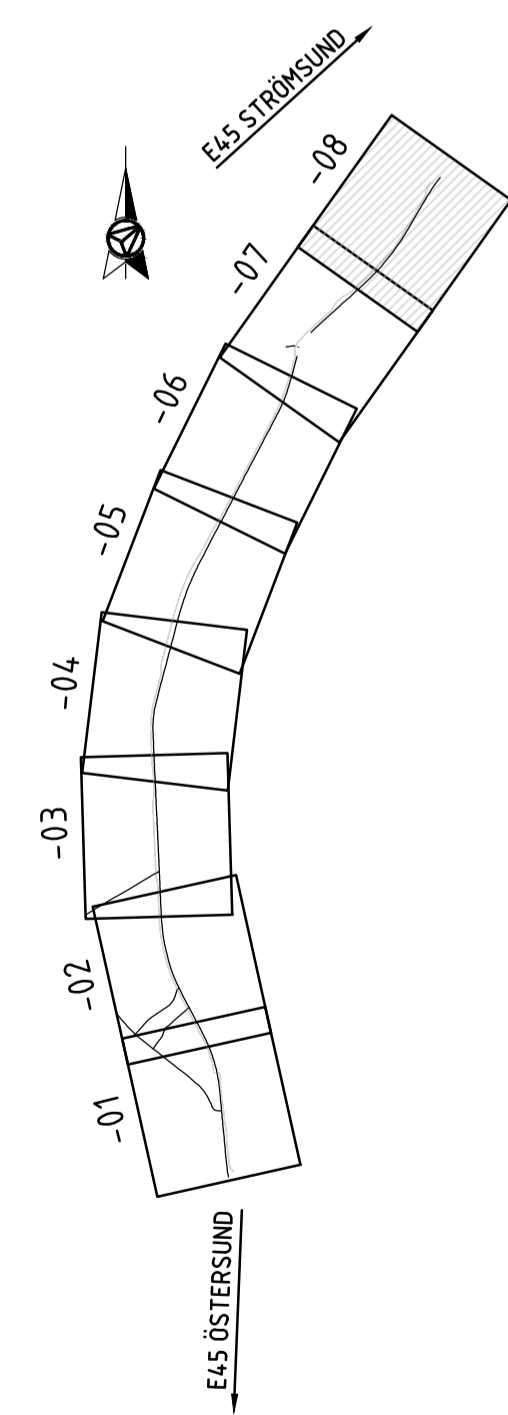
PLAN: SWEREF 99 15 45
HÖJD: RH2000

TYP AV PLAN		VÄGPLAN	
GRANSKNINGSSTATUS / SYFTE			
HANDLINGSTYP		SAMRÅDSHANDLING	
DATUM	2023-06-22	LEVERANS / ÄNDRINGS.PM	
OBJEKT			
E45 TULLINGSÅS-STRÖMSUND GCM-VÄG			
DELOMRÅDE / BANDEL			
TULLINGSÅS-VÄGSKÅL 804 NÄSVIKEN			
ANLÄGGNINGDEL			
GCM-VÄG			
OBJEKTNUMMER / KM	174450	KONSTRUKTIONNUMMER	TRV 2022/68571
BESTÄLLARE		LEVERANTÖR	
SKAPAD AV	J BLOMGREN	UPPDRAGSNUMMER	D0058340
GOÄND AV	H JOHANSSON	AVDELNING	INFRA
RITNINGSTYP			
PLANRITNING			
TEKNIKOMRÅDE / INNEHÅLL			
C TEKNIKOVERGRIPANDE			
BESKRIVNING			
KM 2/290 - 2/800 DELSTRÄCKA 2			
SKALA	1:1000	FORMAT	A1
RITNINGNUMMER	1 01 C 02 06	FÖRVALTNINGSNUMMER	
BLAD		NÄSTA BLAD	BET

Bakgrundskarta: © Lantmäteriet, Geodatasamverkan för produkter från Lantmäteriet.



- FÖRKLARING**
- MARKANSPRÅK**
- Gräns för vägområde
 - Avgränsning mellan olika typer av markanspråk
 - V** Nytt vägområde med vägrätt
 - T₁** Tillfällig nyttjanderätt för utförande och upplag av massor, 36 månader från byggstart dock som längst till 3 månader efter slutbesiktning.
 - T₂** Tillfällig nyttjanderätt för etableringsområde och tillfälliga upplag, 36 månader från byggstart dock som längst till 3 månader efter slutbesiktning.
- ÖVRIGA BETECKNINGAR PÅ PLANKARTA**
- Räcke
 - Ny gcm-väg, vägar, med längdmätning och höjdsättning i projekterad vägart.
 - Fasthetsgräns
 - Traktgräns
 - Fasthetsbeteckning
 - Traktmann
 - Ledningsrätt
 - Servitut
 - Gemensamhetsanläggning
- BEFINTLIGHETER PÅ BAKGRUNDSKARTA**
- Byggnad
 - Busskurhållplatskytt
 - Träd
 - Vägmärke/skytt
 - Brunn
- VERKSAMHETER/ÅTGÄRDER SOM UNDANTAS FRÅN FÖRBUD ENLIGT MILJÖBALKEN**
- Skyddighet att göra anmälan för samråd enligt 12:6MB gäller inte för de verksamheter och åtgärder som behövs för att bygga vägen och som fastställs och ingår i vägområdet för allmän väg eller område för tillfällig nyttjanderätt. Förbudet som avser verksamhet eller åtgärd inom generellt biotopskyddsområde (7.11 MB) gäller inte byggande av allmän väg. Förbudet mot åtgärder inom strandskyddsområde (7.15 mb) gäller inte byggande av allmän väg.
- N₁** Biotopskyddat objekt - Alleträd
 - N₂** Biotopskyddat objekt - Stenröse
 - N₃** Strandskydd
- ÖVRIGA NOTERINGAR**
- Vägbelysning upprättas på sträckan 2/200 - Gräns för vägplan i Strömsund



TYP AV PLAN		VÄGPLAN	
GRANSKNINGSSTATUS / SYFTE			
HANDLINGSTYP		SAMRÅDSHANDLING	
DATUM	2023-06-22	LEVERANS / ÄNDRINGS-PM	
OBJEKT			
E45 TULLINGSÅS-STRÖMSUND GCM-VÄG			
DELOMRÅDE / BANDEL			
TULLINGSÅS-VÄGSKÅL 804 NÄSVIKEN			
ANLÄGGNINGSDEL			
GCM-VÄG			
OBJEKTNUMMER / KM	174450	KONSTRUKTIONSNUMMER	TRV 2022/68571
BESTÄLLARE	TRAFIKVERKET	LEVERANTÖR	AFRY
SKAPAD AV	J BLOMGREN	UPPDRAGSNUMMER	D0058340
GODKÄND AV	H JOHANSSON	AVDELNING	INFRA
RITNINGSTYP			
PLANRITNING			
TEKNIKOMRÅDE / INNEHÅLL			
C TEKNIKÖVERGRIPANDE			
BESKRIVNING			
KM 3/340 - 3/780 DELSTRÄCKA 2			
SKALA			
1:1000	FORMAT	A1	
FÖRVALTNINGSNUMMER			
RITNINGSNUMMER	1 01 C 02 08	BLAD	NÄSTA BLAD
BET			

ORIENTERINGSFIGUR

KOORDINATSYSTEM

PLAN: SWEREF 99 15 45
HÖJD: RH2000

Bakgrundskarta: © Lantmäteriet, Geodatasamverkan för produkter från Lantmäteriet.