

Välkommen  
till samrådsmöte för  
ombyggnation av  
väg 172 vid Härsängen

Härsängens gård 7  
6 maj 2019



TRAFIKVERKET



# Syfte med dagens möte

- Informera om det pågående arbetet
- Inhämta information, tankar och idéer
- Ha en dialog och svara på frågor
- [www.trafikverket.se/vag172-harsangen](http://www.trafikverket.se/vag172-harsangen)



# Föreläsare

- Richard Svennberg Projektledare, Trafikverket
- Linda Stålberg Markförhandlare, Trafikverket
- Sofia Magnusson Projektingenjör, Trafikverket
- Patrik Wallman Uppdragsledare, Saitec Engineering
- Veronika Smisovska Projektstöd, Saitec Engineering
- Maria Andersson Landskapsingenjör, Integra



## Befintlig väg

- Sträcka 1 km
- Belagd bredd 6.5 meter
- Skyltad hastighet 70/90 km/h
- ÅDT 2400  
(årsdygnstrafik=genomsnittligt antal fordon per dygn räknat över ett år)

## Mål för projektet

- Ökad säkerhet med förbättrade siktförhållanden.
- Förbättrad landskapsbild när upplagsplats återställts.
- Bättre kommunikationsmöjligheter för de boende i området samt för genomfartstrafiken.



# Vägförslag

- Vägen dimensioneras för hastighet på 80 km/h på hela sträckan.
- Vägen breddas till 8 meter.
- En mer avrundad krökningsradie i både höjd och nivå – förbättrar siktförhållanden.
- Går längs den gamla vägens västra sida vilket ökar avståndet till fastigheterna 1:36 och 1:23.

# Miljö

Länsstyrelsen har tagit del av samrådsunderlag och bedömt att ombyggnationen inte medför en betydande miljöpåverkan.

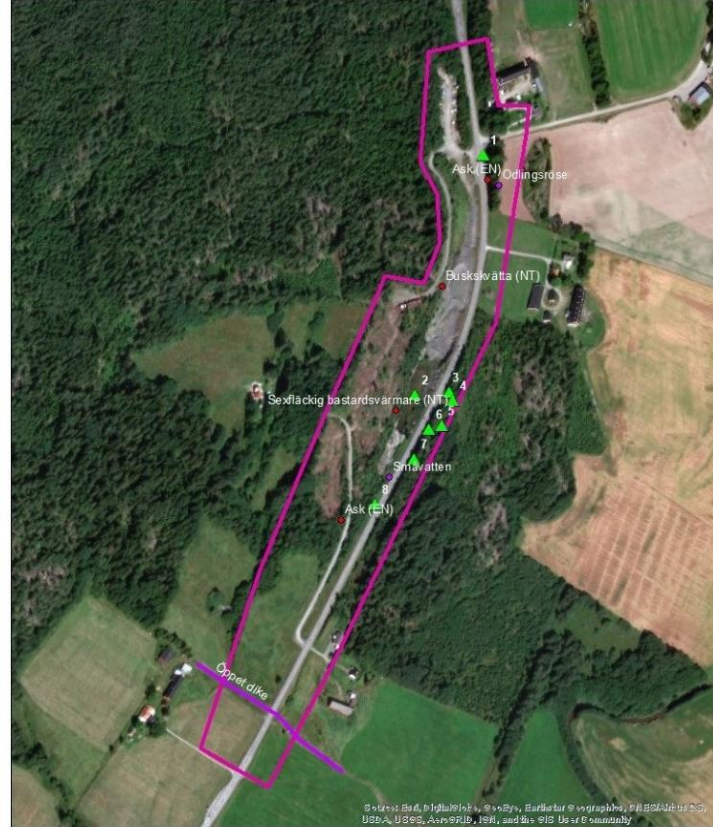
De miljöfrågor som bedömts aktuella i denna vägplan är:

- Natur- och vattenmiljö
- Förorenade områden
- Kulturlandskap
- Rekreation och friluftsliv
- Boendemiljö och hälsa



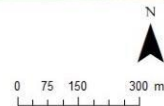
# Natur- och vattenmiljö

- Naturvärdesinventering utförd 2018
  - En vattensamling med groddjur
  - Sälgar
  - Stenmur
- Jordbruksmark
- Föryngringsyta



## Teckenförklaring

- Inventeringsområde
- Värdeelement
- Rödlistad art
- Biotopskydd
- Biotopskyddat dike



# Förorenade områden

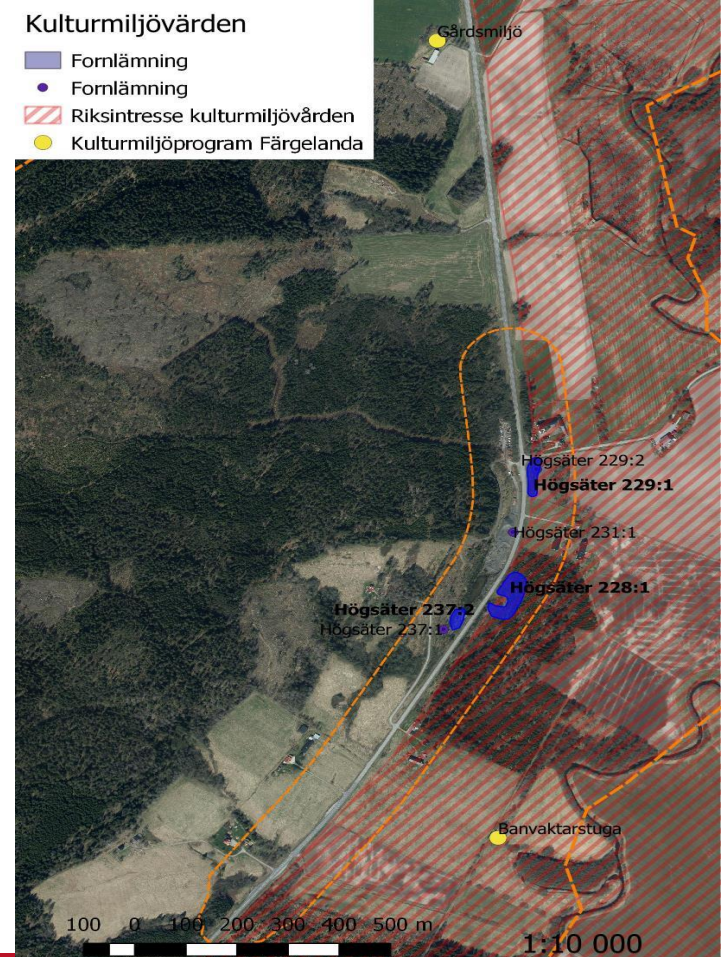
- Upplag av bergkross från tidigare projekt
  - Kvarvarande massor har förhöjda svavelhalter
- Uppställningsyta som tidigare nyttjats för gamla bilar, skrot och avfall.
  - Analyssvar visar på att Naturvårdsverkets generella riktlinjer för Känslig Markanvändning understigs generellt.





# Kulturmiljö

- Tidigare fanns en milsten
- Finns uppgifter om gravfält och gravhög
- Riksintresse för kulturmiljövård omfattar Valboåns dalgång



# Rekreation och friluftsliv

- Inga särskilda friluftsliv- eller rekreationsområden i närheten av vägen har pekats ut av Länsstyrelsen eller kommunen.
- Valboån kan ha ett värde som fiskevatten.
- Valboån är kräftsskyddsområde.

# Boendemiljö och hälsa

Tillfälliga störningar i form av ex:

- Buller – Skillnaderna antas vara små.
- Oskyddade trafikanter – Hög risk i nuläget.
- Vibrationer – inventering görs inför och efter bygge, mätning sker under bygget
- Framkomlighet – förbiledning och periodvis omledning



# Översiktlig tidsplan

## 2018

Projektstart och planering

Framtagande av samrådsunderlag påbörjas

Naturvärdesinventering

## 2019

Länsstyrelsen tar beslut om betydande miljöpåverkan

Samråd med Länsstyrelsen och samråd på orten med allmänheten

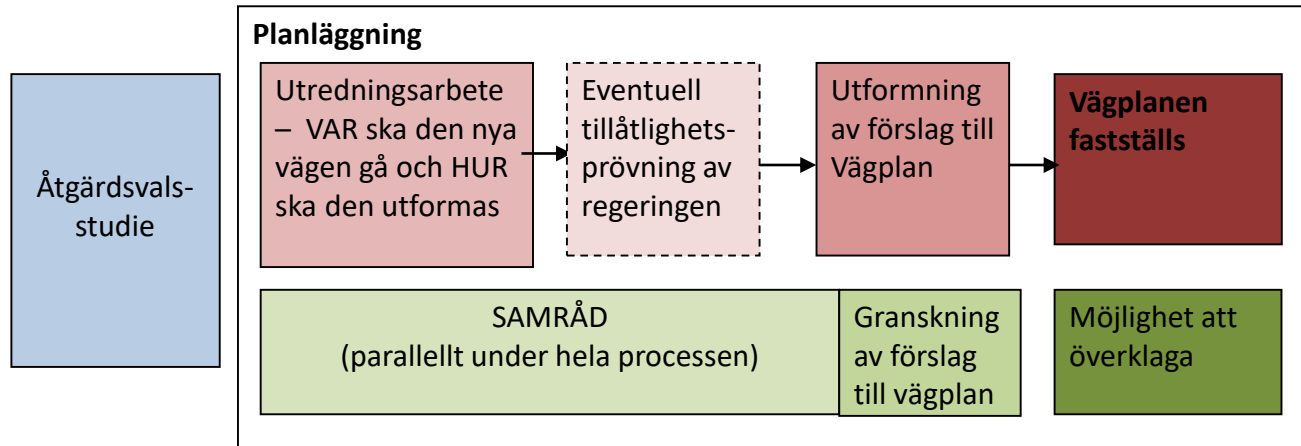
Färdig handling under hösten

## 2021

Planerad byggstart



# Vägplan ger markåtkomst för vägen



# Förberedelser/Projektering

**Trafikverket och dess konsulter har rätt att få tillträde till fastighet för:**

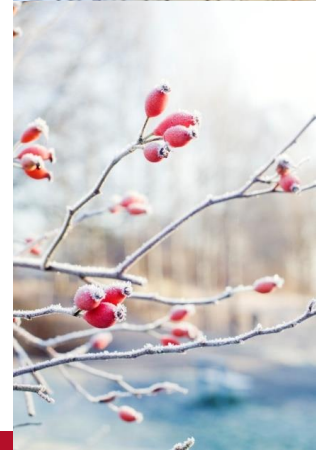
mätning och utstakning  
grundundersökningar (t.ex. arkeologi, geoteknik)  
förberedande åtgärder

**Vid dessa arbeten ska:**

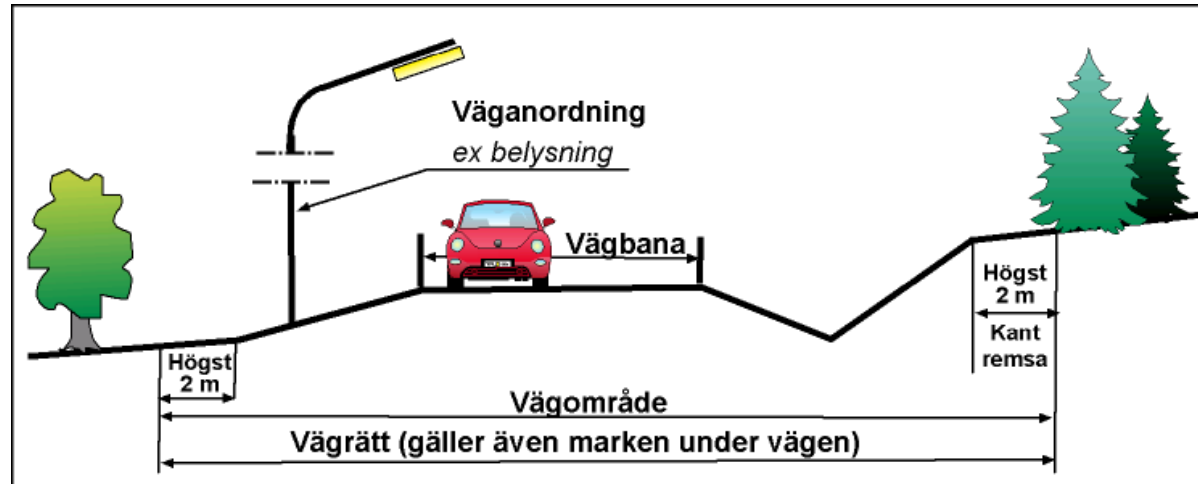
skador om möjligt undvikas  
träd i trädgård ej fällas eller skadas  
utan ägarens medgivande

**Skador skall ersättas**

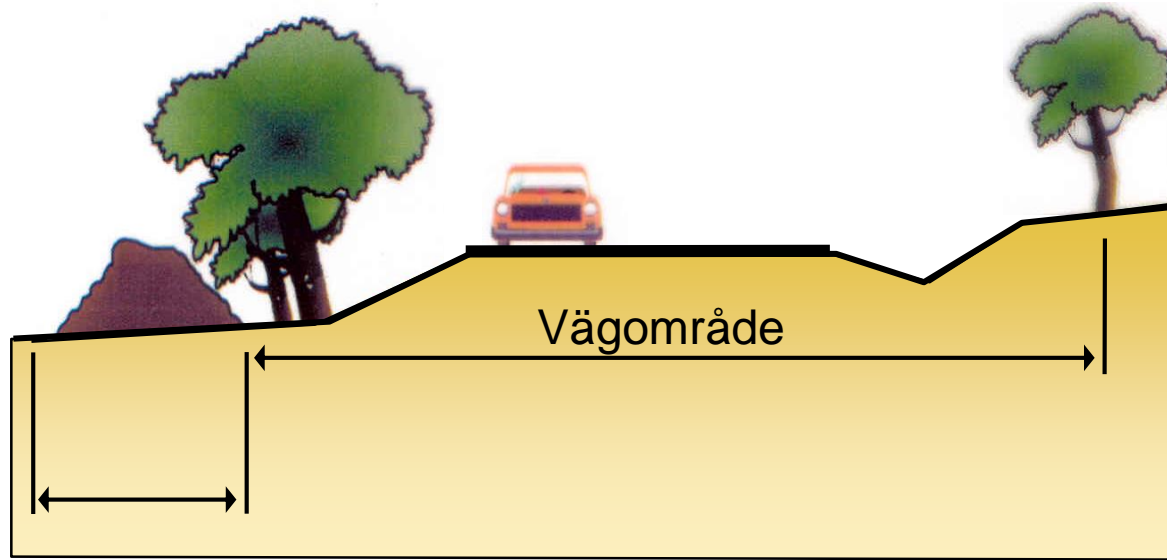
([34 § Väglagen](#))



# Vägområde



# Mark under byggtiden



Yta som används under byggtiden, t.ex. för massupplag



# Reglering av intrång

- Trafikverket meddelar genom brev vilket datum marken kommer att tas i anspråk för vägutbyggnad.
- Intrånget regleras i allmänhet när vägen är färdigbyggd.
- Ersättningsbeloppet räknas upp med index och ränta från den dag marken togs i anspråk.



# Besiktningar/Gränsmarkeringar

- Hus och vattentäcker besiktigas före byggstart om risk finns för skador.
- Befintliga gränsmarkeringar som riskerar att skadas mäts in före byggstart. Efter att bygget har färdigställts återutsätts skadade/förlorade markeringar av Lantmäteriet.



# Under byggtiden

## Vanligen förekommande störningar:

- Transporter och trafikomläggningar
- Buller
- Vibrationer
- Luftföroreningar (damm, avgaser)
- Tillfällig grundvattenpåverkan

**Vid skador/störningar, kontakta  
markförhandlaren!**



# Kontaktuppgifter och synpunkter

## Frågor besvaras av:

Richard Svennberg, projektledare Trafikverket tel. 070-108 93 53

Linda Stålberg, markförhandlare Trafikverket tel. 010-123 17 24

[richard.svennberg@trafikverket.se](mailto:richard.svennberg@trafikverket.se)

[linda.stalberg@trafikverket.se](mailto:linda.stalberg@trafikverket.se)

## Synpunkter skickas till:

Trafikverket Region Väst

Ärendemottagningen

Box 810, 781 28 Borlänge

Eller [investeringsprojekt@trafikverket.se](mailto:investeringsprojekt@trafikverket.se)

Ange ärendenummer TRV 2018/85610.



**Tack för visat intresse!**