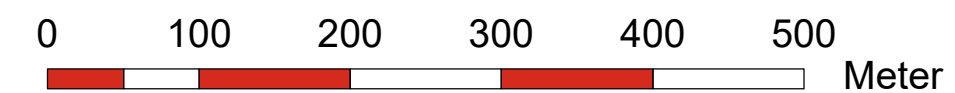


E16/VÄG70 BORLÄNGE - DJURÅS SAMRÅDSHANDLING 2020-06-01

Delen Norr Amsberg-Sifferbo Etapp2 Karta 1(2)



TECKENFÖRKLARING

Ekvivalent och maximal ljudnivå
i dB(A) 2 meter över mark
Vägförslag år 2045

× In- och utfart stängs **Ekvivalent ljudnivå**

— Nuvarande väg E16 / 70

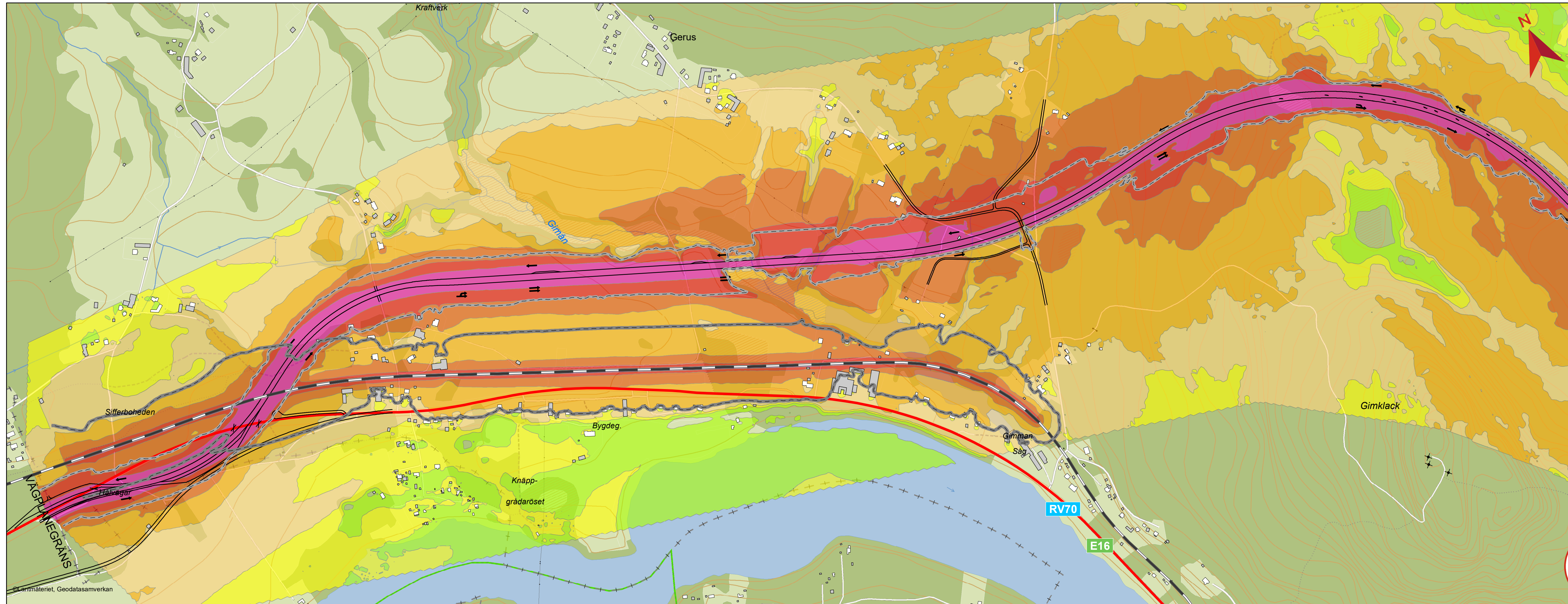
Maximal ljudnivå

□ 70 dB(A)
□ 80 dB(A)

>70 dBA
65-70 dBA
60-65 dBA
55-60 dBA
50-55 dBA
45-50 dBA
40-45 dBA

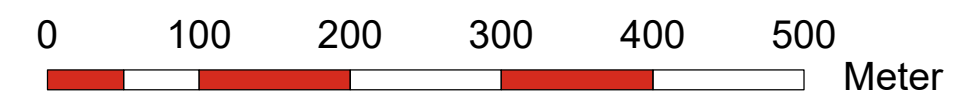
Översikt:





E16/VÄG70 BORLÄNGE - DJURÅS SAMRÅDSHANDLING 2020-06-01

Delen Norr Amsberg-Sifferbo Etapp2 Karta 2(2)



TECKENFÖRKLARING

Ekvivalent och maximal ljudnivå
i dB(A) 2 meter över mark
Vägförslag år 2025

× In- och utfart stängs **Ekvivalent ljudnivå**

— Nuvarande väg E16 / 70

Maximal ljudnivå

□ 70 dB(A)

□ 80 dB(A)

>70 dBA

65-70 dBA

60-65 dBA

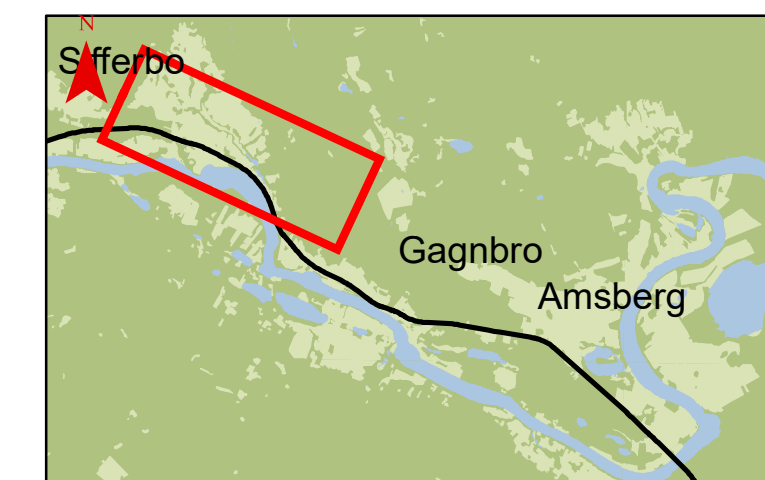
55-60 dBA

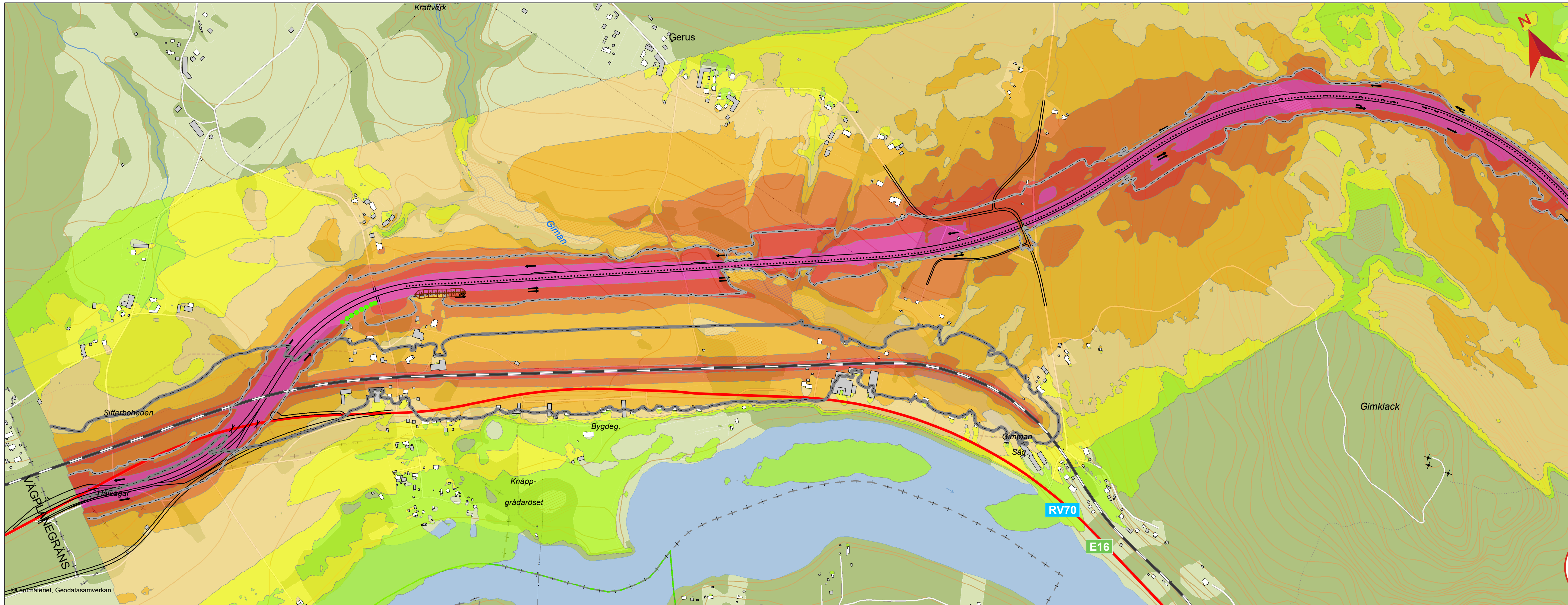
50-55 dBA

45-50 dBA

40-45 dBA

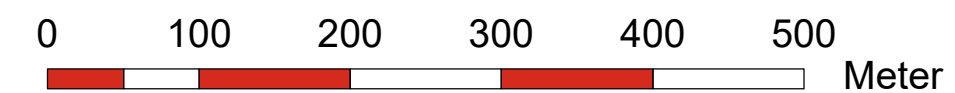
Översikt:





E16/VÄG70 BORLÄNGE - DJURÅS SAMRÅDSHANDLING 2020-06-01

Delen Norr Amsberg-Sifferbo Etapp2 Karta 2(2)



TECKENFÖRKLARING
Ekvivalent och maximal ljudnivå
i dB(A) 2 meter över mark
Vägförslag med vägnära åtgärder 2045

- | | | |
|-------|------------------------|----------------------------|
| ✕ | In- och utfart stängs | Ekvivalent ljudnivå |
| ●●●●● | Bullerskärm | >70 dBA |
| ▤▤▤▤▤ | Bullervall | 65-70 dBA |
| ⋯⋯⋯⋯ | Vajerräcke | 60-65 dBA |
| — | Nuvarande väg E16 / 70 | 55-60 dBA |
| | | 50-55 dBA |
| | | 45-50 dBA |
| | | 40-45 dBA |
| | 70 dB(A) | Maximal ljudnivå |
| | 80 dB(A) | |

