

Användarmanual

Ofelia Avhjälpare



Skapat av (Efternamn, Förnamn, org) Berger Johan, UHves	Dokumentdatum 2025-01-27	Ev. ärendenummer
		Version 6.2
Dokumenttitel Användarmanual Ofelia Avhjälpare		

Innehåll

1 Syfte.....	2
2 Omfattning	2
3 Behörigheter.....	2
4 Inloggning i Ofelia	2
5 Åtgärdsrapportering.....	4
5.1 Utsökning av felrapporter för åtgärdsrapportering	4
5.2 Registrering av uppgifter i felrapporten.....	5
5.2.1 Solkurva	8
5.2.2 Rälfel.....	9
5.2.3 Skadad anläggning.....	14
5.2.4 Djurpåkörning.....	14
5.3 Bifoga filer	15
6 Hjälpmedel	16
7 Referenser	17
8 Ändringslogg.....	17

Skapat av (Efternamn, Förnamn, org) Berger Johan, UHves	Dokumentdatum 2025-01-27	Ev. ärendenummer
		Version 6.2
Dokumenttitel Användarmanual Ofelia Avhjälpare		

1 Syfte

Användarmanualen är ett stöd för felavhjälparen att i IT-stödet Ofelia dokumentera utförda åtgärder i järnvägsanläggningen efter felavhjälpning.

2 Omfattning

Dokumentet beskriver hur man använder IT-stödet Ofelia vid åtgärdsrapportering.

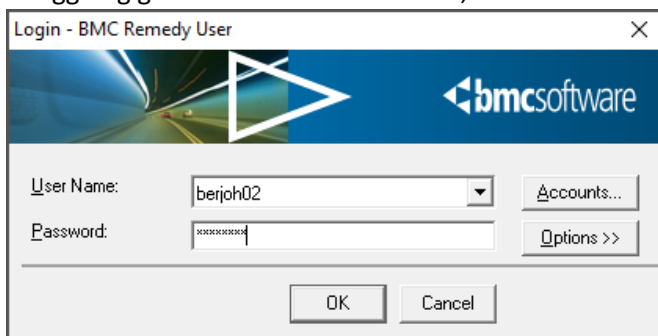
3 Behörigheter

För att kunna åtgärdsrapportera och avsluta en felrapport i Ofelia krävs skrivbehörighet "Ofelia Avhjälpare". Information om hur behörighetsansökan går till finns på sidan:

<https://www.trafikverket.se/tjanster/ansok-om/ansok-om-behorighet-till-tjanster-och-system/>

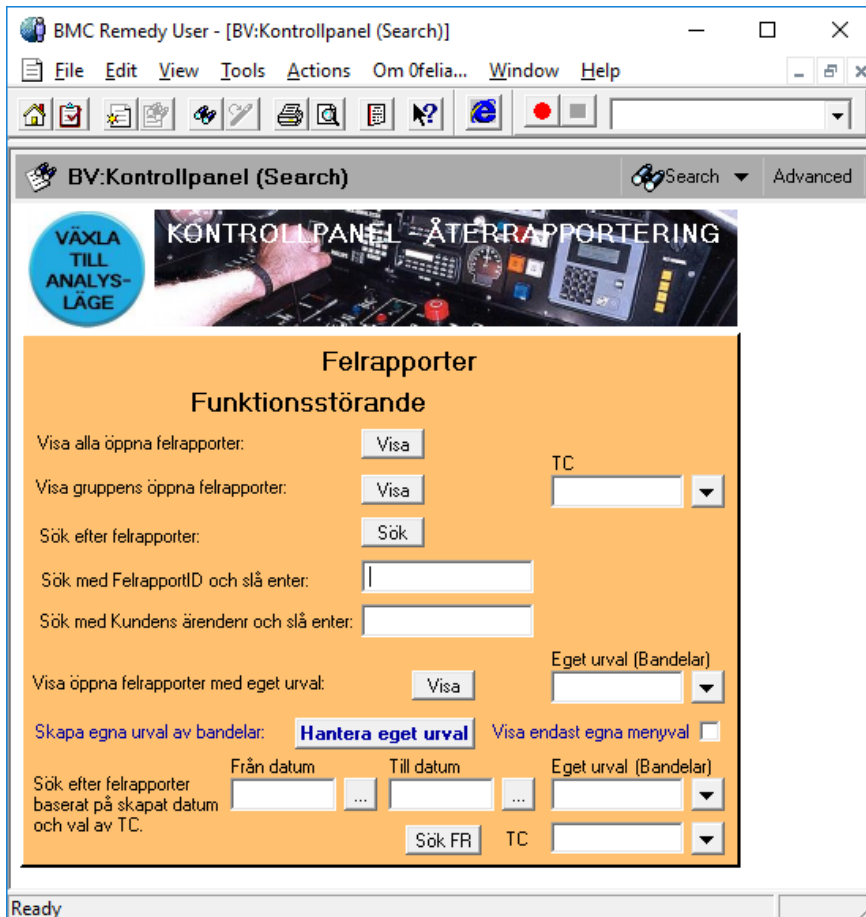
4 Inloggning i Ofelia

Inloggning görs med trafikverkskontot, användarnamn och lösenord, se nedanstående bild.

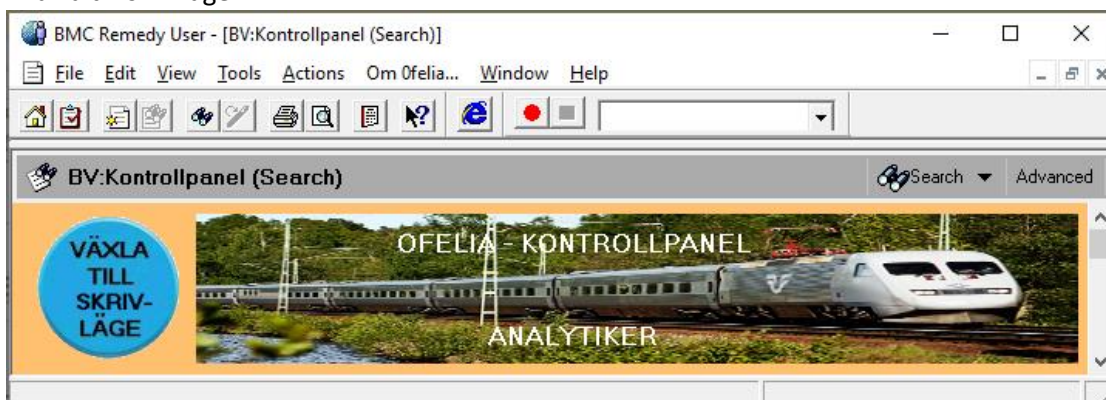


Efter inloggning öppnas startsidan. Kontrollera att startsidan för återrapportering visas (se bild nedan):

Skapat av (Efternamn, Förnamn, org) Berger Johan, UHves	Dokumentdatum 2025-01-27	Ev. ärendenummer
		Version 6.2
Dokumenttitel Användarmanual Ofelia Avhjälpare		



Om startsidan för Ofelia Analys visas (endast läsläge) så tryck på den blå knappen upptill som heter "Växla till skrivläge".





Skapat av (Efternamn, Förnamn, org) Berger Johan, UHves	Dokumentdatum 2025-01-27	Ev. ärendenummer
		Version 6.2
Dokumenttitel Användarmanual Ofelia Avhjälpare		

5 Åtgärdsrapportering

Det finns en blankett som ger ett bra stöd för att se vilka uppgifter som ska fyllas i. Denna kan skrivas ut och tas med vid felavhjälpning. Blanketten finns på Trafikverkets Ofelia-sida,

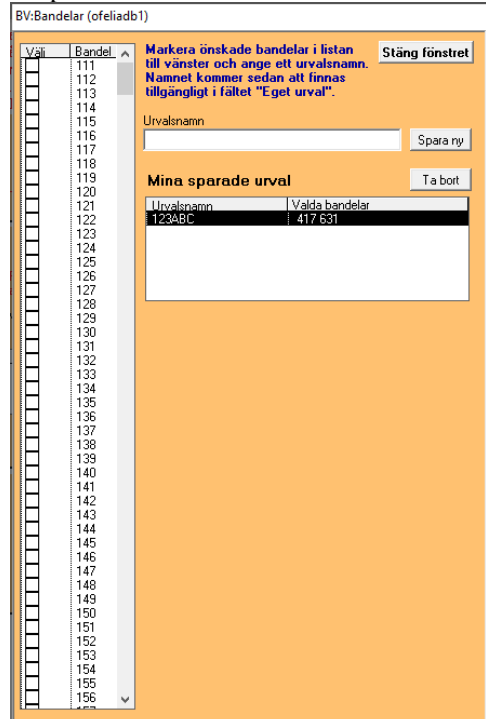
<https://www.trafikverket.se/ofelia>.

5.1 Utsökning av felrapporter för åtgärdsrapportering

Det finns flera sätt att söka ut felrapporter med hjälp av flera olika sökfunktioner på startsidan:

Visa alla öppna felrapporter	Söker ut hela landets oavslutade felrapporter för alla bandelar
Visa gruppens öppna felrapporter	välj TC för att söka ut felrapporter per driftledningområde
Sök efter felrapporter	felrapporten öppnas i sökläge för frisökning
Sök med FelrapportID och slå enter	skriv in önskat "FelrapportID" med eller utan prefixet FR och tryck på returtangenten
Sök med Kundens ärendenr och slå enter	skriv in önskat "Kundens ärendenr" och tryck på returtangenten
Visa öppna felrapporter med eget urval	"Eget urval" kan användas för att visa t ex bandelar per kontrakt. Markera "Visa endast egna urval" för att se ditt personliga urval, annars visas allas egna urval.

Skapat av (Efternamn, Förnamn, org) Berger Johan, UHves	Dokumentdatum 2025-01-27	Ev. ärendenummer
		Version 6.2
Dokumenttitel Användarmanual Ofelia Avhjälpare		

Skapa egna urval av bandelar	<p>Tryck på knappen ”Hantera eget urval” och skapa eller ta bort urval med bandelar</p> 
Sök efter felrapporter baserat på skapat datum och val av TC	sök ut felrapporter med datum, Eget urval och TC

5.2 Registrering av uppgifter i felrapporten

Beskrivning av fälten under fliken ’Verkligt fel’ i felrapporten.

Fetstilta fältnamn innebär att det är obligatoriskt att fylla i men beroende på val kan även andra fält bli det. Om inte obligatoriska fält fylls i så kommer ett felmeddelande om detta senast vid tryck på knappen ”Avsluta”.

T ex gör nedanstående 6 st anläggningstyper fältet ”Anläggningsindivid” obligatoriskt vilket innebär att det bara går att välja ur listan som visas vid tryck på knappen ”Hämta anläggningsindivid”:

- Bro
- Plankorsning
- Omformarstation
- Signalställverk, RBC och linjeblockeringssystem
- Spårväxel
- Teknikbyggnad



Skapat av (Efternamn, Förnamn, org) Berger Johan, UHves	Dokumentdatum 2025-01-27	Ev. ärendenummer
		Version 6.2
Dokumenttitel Användarmanual Ofelia Avhjälpare		

För övriga anläggningstyper är det även möjligt att skriva in med fritext om inte rätt individ finns valbar i listan.

Välj ur menyer (pilknapp till höger om fältet) eller skriv någon/några bokstäver och tryck på returtangenten så kommer en vallista upp med värden som börjar med dessa bokstäver.

Anläggningsstruktur kan anges för åtgärdad anläggning ned till nivå 4 (Enhet) med respektive nivå Modell beroende på anläggningstypens nedbrytning.

Anläggningstypen "Teknikbyggnad" är ett specialfall där det är obligatoriskt att välja så långt ned i strukturen som det finns möjliga val. Vid klick på menyknappen till vänster om respektive fält så visas valbara alternativ.

Bifoga filer (bilder, dokument etc) under fliken 'Dokument'

När felrapporten är klar med ifyllda obligatoriska fält så kan den avslutas genom att trycka på knappen "Avsluta" som finns ovanför "Avslutat datum". Datumet sätts med dagens datum/tid om inte något annat skrivits in manuellt. Efter att felrapporten avslutats så blir den låst och kan inte längre redigeras. Ett undantag är att det går att bifoga filer under fliken "Dokument" även efter avslut/låsning.

Exempel på ifylld felrapport

BV: Felrapport FR01309927 (Modify)

Felrapport Verkligt fel Dokument Råfel Sökurva

Felrapport id: FR01309927 Spara

Åtgärdsrapportering

Åtgärdsbeskrivning Växeln återställdes	Felbeskrivning Uppkörd på vänster sida	Orsaksbeskrivning Lokförare observerade felet men hann inte stanna
Åtgärd + Återställning	Verkligt fel + Defomering	Orsak + Tågfordon

Försäkringspliktigt fordon har skadat anläggningen
 Ja Nej
 Utspärning Ja Nej

Anläggning & Läge

Trafikplats från (vf) Ljusdal Trafikplats till (vf) Ljusdal Tp-linje från (vf) / Tp-linje till (vf) / Anläggningsindivid (vf) Is / Is 40/28a Hämta från symptom / Hämta anläggningsindivid Bandel(vf) / Km från(vf) / Meter från(vf) / Koordinat N (vf) / Kil-Stolpe (vf) 217 / 379 / 861 U/N/E-spår Km till (vf) / Meter till (vf) / Koordinat E (vf) / RFID / / 379 / 878	Anläggningsstruktur Anläggningstyp (vf) Spårväxel / Modell typ EVR Anläggningsdel (vf) Omlägningsanordning / Modell del Komponent+ Länk / Modell kpt Enhet+ / Modell enh
---	---

Datum

Status
 Anmält / Vidareanmält / På väg / Påbörjat / Fel funnet / Provisoriskt lagat / Avhjälpt / Avslutat / Avsluta

Anmält datum	Vidareanmält datum	På väg datum	Påbörjat datum	Funnet datum	Prov. lagat datum	Avhjälpt datum	Avslutat datum
2021-02-12 14:12:00	2021-02-12 14:14:00	2021-02-12 14:45:00	2021-02-12 15:50:00			2021-02-12 17:16:00	

Bedöms kunna anstå / Prognos kan ej lämnas / Prognos kan ej lämnas

Prognos Framme: 2021-02-12 15:45:00

Fyra samtal begärt / Prognos kan ej lämnas / Prognos kan ej lämnas

Felavhjälpning

Felavhjälpare Organisation + Infronord Bollnäs Telefon Org 0101212324	Felavhjälpare Namn + Persson Stefan Telefon Felavhj / Mobiltelefon / 0101216831 Visa/Ändra / Lägg till ny	Hämta Felavhjälpare med rätt kompetens genom att ange teknikgren och/eller specialkompetens: Teknikgren + DPA / Kompetensområde + / Hämta Namn Tjänsteman <input type="checkbox"/> Eftersök <input type="checkbox"/> Ej Eftersök <input type="checkbox"/> Annat beslut
--	--	---

Geografisk indelning

Underhållsområde Mitt	TLO Gä	Stråk 08
		Bandindelning 217

TRAFIKVERKET



Skapat av (Efternamn, Förnamn, org) Berger Johan, UHves	Dokumentdatum 2025-01-27	Ev. ärendenummer
		Version 6.2
Dokumenttitel Användarmanual Ofelia Avhjälpare		

<i>Fältnamn</i>	<i>Beskrivning</i>
FelrapportID	rapportnumrering med prefixet "FR" som sätts automatiskt av systemet
Trafikplats från och till	ange felets position på en plats eller sträcka
Tplsign från och till	sätts automatiskt av systemet utifrån valda trafikplatser
Anläggningsindivid	ange det felande anläggningsobjektet (BIS)
Hämta anläggningsindivid	knapp för att välja ur en lista med BIS-objekt utifrån vald Anläggningstyp
Hämta från symptom	knapp som hämtar 'Trafikplats från', 'Anläggningstyp' och i förekommande fall uppgifter om Anläggningsindivid från symptom-delen
Anläggningstyp	ange den felande anläggningstypen (gäller endast Teknikbyggnad, för övriga typer sätts detta utifrån valet i Åtgärd)
Modell typ	välj den felande anläggningstypens modell
Anläggningsdel	välj den felande anläggningsdelen
Modell del	välj den felande anläggningsdelens modell
Komponent	välj den felande komponenten
Modell kpt	välj den felande komponentens modell
Enhet	välj den felande enheten
Modell enh	välj den felande enhetens modell
Bandel	sätts automatiskt vid val av med knappen 'Hämta anläggningsindivid'
Km från och till	sätts automatiskt vid val av med knappen 'Hämta anläggningsindivid'
Meter från och till	sätts automatiskt vid val av med knappen 'Hämta anläggningsindivid'
U/N/E-spår	sätts automatiskt vid val av med knappen 'Hämta anläggningsindivid'
Koordinat N och E	möjlighet att positionera felet med koordinater (Northing, Easting)
Ktl-Stolpe	möjlighet att positionera felet utifrån kontaktledningsstolpar
RFID	möjlighet att ange felande anläggningsobjekt med ett tillhörande RFID
Verkligt fel	välj typ av fel
Felbeskrivning	möjlighet att i fritext ange en mer utförlig beskrivning av felet
Orsak	välj orsaken till felet
Orsakbeskrivning	möjlighet att i fritext ange en mer utförlig beskrivning av orsaken
Åtgärd	välj berörd anläggningstyp och den åtgärd som gjorts för att avhjälpa felet
Åtgärdsbeskrivning	möjlighet att i fritext ange en mer utförlig beskrivning av åtgärden
Skadad anläggning	möjlighet att ange mer utförlig information om "Ja" har angivits



Skapat av (Efternamn, Förnamn, org) Berger Johan, UHves	Dokumentdatum 2025-01-27	Ev. ärendenummer
		Version 6.2
Dokumenttitel Användarmanual Ofelia Avhjälpare		

Urspårning	ange information om felet orsakat urspårning eller inte
Status	status "Avslutat" sätts med Avsluta-knappen efter slutdokumentation
Avslutat datum	sätts automatiskt vid tryck på Avsluta-knappen
Arbetslogg	möjlighet att ange mer information om felavhjälpningen
Felavhjälpare Namn	ange vilken felavhjälpare som är utkallad
Telefon felavhj	ange felavhjälparens telefonnr
Mobiltelefon	ange felavhjälparens mobilnr
Felavhjälpare Organisation	anges initialt av TC vid utkallande av kontrakterad felavhjälpare
Underhållsområde	UH-distrikt sätts automatiskt av systemet utifrån valda trafikplatser
TLO	Trafikcentral sätts automatiskt av systemet utifrån valda trafikplatser
Stråk	sätts automatiskt av systemet utifrån valda trafikplatser
Bandellindelning	sätts automatiskt av systemet utifrån valda trafikplatser

5.2.1 Solkurva

För solkurvor gäller särskilda regler för hur felrapporten ska avslutas. Se mer detaljerad information om denna särskilda rapportering på Trafikverkets sida <https://www.trafikverket.se/solkurvor>.

När "Solkurva" registrerats i 'Säkerhetsfel' eller valts i fältet 'Verkligt fel' måste alla obligatoriska värden under fliken Solkurva vara angivna för att felrapporten ska kunna avslutas.

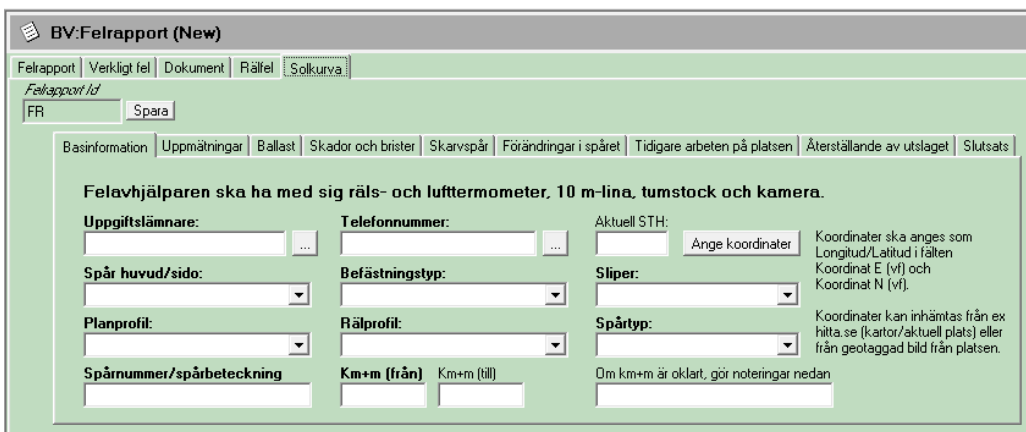
Säkerhetsfel

Skapat av (Efternamn, Förnamn, org) Berger Johan, UHves	Dokumentdatum 2025-01-27	Ev. ärendenummer
		Version 6.2
Dokumenttitel Användarmanual Ofelia Avhjälpare		

Verkligt fel



Fliken Solkurva



5.2.2 Rälfel

För rapportering av rälfel gäller TDOK 2014:0085 Banöverbyggnad Rapportering av rälfel.

Hjälpmiddel för att kunna rapportera rälfel korrekt är:

- Digitalkamera/mobilkamera
- GPS
- Linjal

När fältet "Verkligt fel" har värdet "Rälsbrott" eller "Rälspricka" ska särskild information för detta fyllas i under fliken Rälfel innan felrapporten avslutas.

Brustna räler eller växelkomponenter ska sparas till dess beställaren beslutat om de ska analyseras eller skrotas.

Skapat av (Efternamn, Förnamn, org) Berger Johan, UHves	Dokumentdatum 2025-01-27	Ev. ärendenummer
		Version 6.2
Dokumenttitel Användarmanual Ofelia Avhjälpare		

Flik "Verkligt fel"

Det är viktigt att tydligt beskriva felet under "Felbeskrivning".

Skriv in rälets temperatur °C i fliken "felbeskrivning" under fliken "Verkligt fel" när rälskadan upptäckts.

Nedanstående rader *måste* vara ifyllda:

- Trafikplats, bandel, km från (vf) meter från (vf) där rälelet *finns eller inträffat*
- Anläggningsindivid
- Möjliga eller konstaterade orsaker under "Orsaksbeskrivning" och "Orsak+"
- Vilken åtgärd som krävts under "Åtgärdsbeskrivning" och "Åtgärd+"

Tänk på att andra ska förstå, försök beskriva felet så mycket och tydligt som möjligt, speciellt vart felet finns/inträffat (km+m och placering).


Fyll i alternativt bekräfta att det som står i rutan under "Anläggning & Läge" och "Anläggningsstruktur" är ifyllt och stämmer.

De verkliga fel som används vid rälfel är "Rälsbrott", "Rälspricka" och "Rälskada".

Fyll i fälten Orsak+ och Åtgärd+ inklusive eventuella beskrivningar samt eventuell ytterligare felbeskrivning.

Verkligt fel "Skarvjärnsbrott" används vid både dubbla och enkla skarvjärnsbrott.

Verkligt fel "Materialbrott", "Rost", "Slitage", "Avbrott", "Deformering" eller något annat ska inte användas då det konstaterats ett rälfel.



Om Rälsbrott eller Rälspricka anges som verkligt fel öppnas flik "Rälfel" automatiskt.

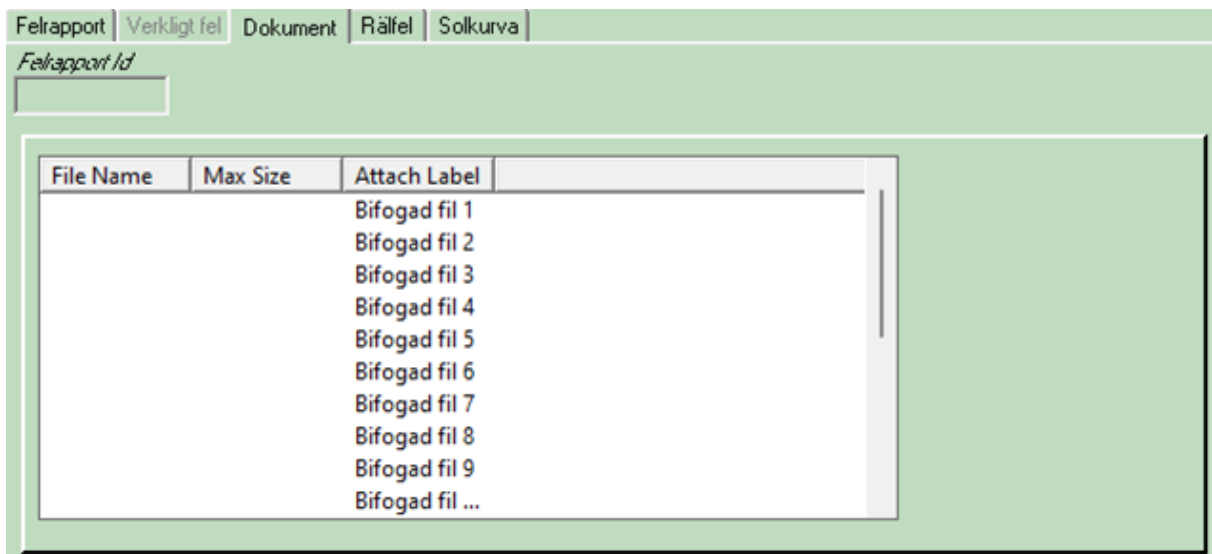
Skapat av (Efternamn, Förnamn, org) Berger Johan, UHves	Dokumentdatum 2025-01-27	Ev. ärendenummer
		Version 6.2
Dokumenttitel Användarmanual Ofelia Avhjälpare		

Flik "Dokument"

I flik "Dokument" **måste** bilder om det går bifogas på rälfet. **Om det inte går att bifoga bilder i Ofelia, måste bilderna mejlas till sparsystem@trafikverket.se och till respektive underhållsingenjör på aktuellt kontrakt/projekt. Skriv "Rälsbrott" och Ofelianummer i mejlets rubrik.**

Tänk på att ta bilder på:

- Brusten/sprucken räl i spår
- Brottytan
- Övriga bilder för att tydliggöra brottets placering och utseende
- Eventuellt nummer och tillverkningsår (finns invalsad i räslivet) på rälen eller rälkomponenten

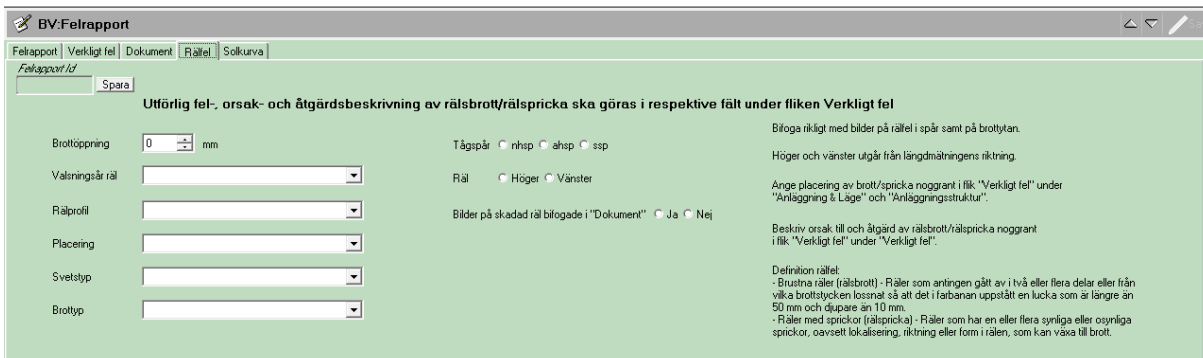


File Name	Max Size	Attach Label
		Bifogad fil 1
		Bifogad fil 2
		Bifogad fil 3
		Bifogad fil 4
		Bifogad fil 5
		Bifogad fil 6
		Bifogad fil 7
		Bifogad fil 8
		Bifogad fil 9
		Bifogad fil ...

Flik "Rälfel"

Skapat av (Efternamn, Förnamn, org) Berger Johan, UHves	Dokumentdatum 2025-01-27	Ev. ärendenummer
		Version 6.2
Dokumenttitel Användarmanual Ofelia Avhjälpare		

Översikt



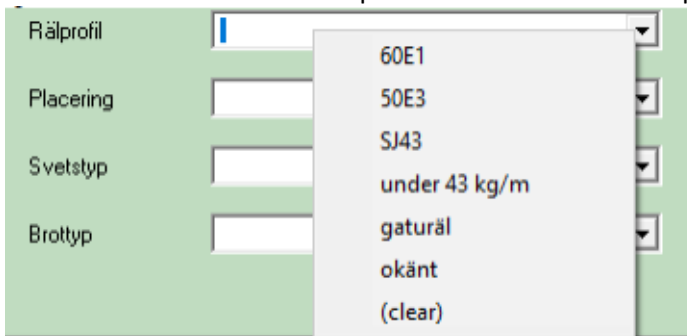
Utörlig fel-, orsak- och åtgärdsbeskrivning av rälsbrott/rälspricka ska göras i respektive fält under fliken Verkligt fel

Bifoga rikligt med bilder på räffel i spår samt på brottytan.
Höger och vänster utgår från längdmåtnings riktning.
Ange placering av brott/spricka noggrant i flik: "Verkligt fel" under "Anläggning & Lage" och "Anläggningsstruktur".
Beskriv orsak till och åtgärd av rälsbrott/rälspricka noggrant i flik: "Verkligt fel" under "Verkligt fel".

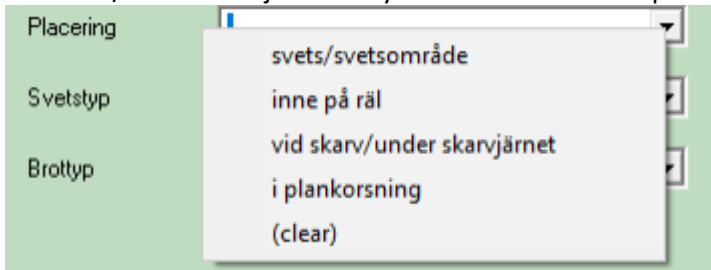
Definition räffel:
- Brustna räler (rälsbrott) - Räler som antingen gått av i två eller flera delar eller från vilka brottstycken lossnat så att det i farbanan uppstått en lucka som är längre än 50 mm och djupare än 10 mm.
- Räler med sprickor (rälspricka) - Räler som har en eller flera synliga eller osynliga sprickor, oavsett lokalisering, riktning eller form i rälen, som kan växa till brott.

Följande *måste* fyllas i under flik "Räffel":

- Brottöppning. Värdefält, tryck pil upp/ner eller skriv i ett värde i millimeter (mm). Används endast vid brusten räl för ska visa storleken på farbana som saknas.
- Valsningsår räl. Vallista, tryck på pilen till höger i fältet för att få upp valen. Välj det år som är rälen är tillverkad. Tillverkningsår finns att avläsa i rällib alternativt BIS.
- Rälprofil. Vallista, tryck på pilen till höger i fältet för att få upp valen. Välj den rälprofil som stämmer med räl eller rätkomponent med brusten eller sprucken räl.



- Placering. Vallista, tryck på pilen till höger i fältet för att få upp valen. Välj den placering som stämmer med brusten eller sprucken räl. Vid skarv/under skarvjärnet betyder att brusten eller sprucken räl finns i rälände.



Skapat av (Efternamn, Förnamn, org) Berger Johan, UHves	Dokumentdatum 2025-01-27	Ev. ärendenummer
		Version 6.2
Dokumenttitel Användarmanual Ofelia Avhjälpare		

- Svetstyp. Vallista, tryck på pilen till höger i fältet för att få upp valen. Om brusten eller sprucken räl uppstått i svets eller svetsområde, anges svetsstyp här.

- Brotttyp. Vallista, tryck på pilen till höger i fältet för att få upp valen. Ange riktning eller typ av brusten eller sprucken räl. Om "Annan typ..." väljs kommer ett textfält upp för att kunna fylla i beskrivning av brott/spricka.

- Tågspår. En-valslista. Välj ett av nhsp, ahsp eller ssp, beroende på om brusten eller sprucken räl inträffat i normalhuvudspår, avvikande huvudspår eller sidospår.
- Räl. En-valslista. Höger eller vänster räl. Ange om brusten eller sprucken räl uppkommit i höger eller vänster räl mätt i längdmättningsriktningen.
- Bilder på brusten eller sprucken räl bifogade i "Dokument". En-valslista. Klicka "Ja" om bilder finns bifogade. Om "Nej" klickas i kommer ett textfält upp för att kunna fylla i orsak till varför det inte finns bilder bifogade och skriv om bilderna istället har mejlats till sparsystem@trafikverket.se och till respektive underhållsingenjör på aktuellt kontrakt/projekt. Skriv "Rälsbrott" och Ofelianummer i mejlets rubrik.

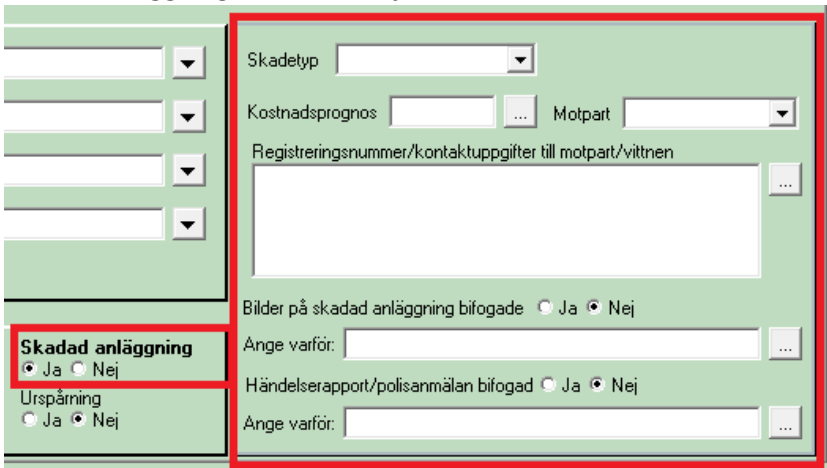
Skapat av (Efternamn, Förnamn, org) Berger Johan, UHves	Dokumentdatum 2025-01-27	Ev. ärendenummer
		Version 6.2
Dokumenttitel Användarmanual Ofelia Avhjälpare		

5.2.3 Skadad anläggning

”Skada” i detta val innebär att ett försäkringspliktigt fordon har skadat Trafikverkets anläggning.

Om värdet ”Ja” väljs så öppnas en ny ruta med fält som behöver fyllas i innan felrapporten avslutas. Se beskrivning av vilka fält som tillkommer nedan.

Skadad anläggning – tillhörande fält



The screenshot shows a web form for reporting a damaged facility. The form is titled "Skadad anläggning" and is highlighted with a red border. It contains the following fields and options:

- Skadetyper:** A dropdown menu.
- Kostnadsprognos:** A text input field followed by a button with three dots.
- Motpart:** A dropdown menu.
- Registreringsnummer/kontaktuppgifter till motpart/vittnen:** A large text area with a button on the right.
- Bilder på skadad anläggning bifogade:** Radio buttons for "Ja" and "Nej" (with "Nej" selected), and an "Ange varför:" text input field with a button on the right.
- Händelserapport/polisanmälan bifogad:** Radio buttons for "Ja" and "Nej" (with "Nej" selected), and an "Ange varför:" text input field with a button on the right.

5.2.4 Djurpåkörning

Vid djurpåkörning ska anläggningstypen ”Djur i spår” anges och tillhörande fält fyllas i.

Ange *Djurart, Årsunge, Kön, Omhändertagande, Antal påkörda djur, Antal oskadda tamdjur* och tryck därefter på knappen 'Lägg till' så läggs en djurpost till i listan nedanför fälten.

Flera poster med skadade eller döda djur kan läggas till i listan.

Knappen 'Ta bort' möjliggör att ångra en tillagd post vid t ex felregistrering.

Tryck på 'Ta bort' och markera därefter önskad rad i listan och sedan trycka på 'Ta bort' igen så raderas posten från listan.

Skapat av (Efternamn, Förnamn, org) Berger Johan, UHves	Dokumentdatum 2025-01-27	Ev. ärendenummer
		Version 6.2
Dokumenttitel Användarmanual Ofelia Avhjälpare		

Djurrapportering – tillhörande fält

Anläggningsstruktur

Anläggningstyp (vf) Djur i spår Modell typ

Anläggningsdel (vf) Modell del

Komponent+ Modell kpt

Enhet+ Modell enh

Åtgärd +

Åtgärdsbeskrivning Urspårning Ja Nej

Djur

Djurart **Årsunge** Ja Nej Vet ej

Vilt Statens vilt Tamdjur Vet ej **Kön** Hane Hona Vet ej

Omhändertagande

Antal påkörda djur **Antal oskadda tamdjur** Lägg till

Djurart	O	P	Omhändertagande	Kön

Ta bort

5.3 Bifoga filer

Under fliken 'Dokument' finns det möjlighet att bifoga dokument, bilder etc.

OBS! Detta kan göras även efter att felrapporten avslutats.

För att kunna bifoga filer behöver du vara inloggad i Sharefile, se instruktion [Rutin: att bifoga dokument från skrivbordet med Sharefile](#).

Fliken Dokument

Felrapport
Verkligt fel
Dokument
Räffel
Solkurva

Felrapport id
FR Spara

File Name	Max Size	Attach Label
		Bifogad fil 1
		Bifogad fil 2
		Bifogad fil 3
		Bifogad fil 4
		Bifogad fil 5
		Bifogad fil 6
		Bifogad fil 7
		Bifogad fil 8
		Bifogad fil 9
		Bifogad fil ...

Lägg till fil

Ta bort fil genom att högerklicka på den rad som ska tas bort och välj "Ta bort".



Skapat av (Efternamn, Förnamn, org) Berger Johan, UHves	Dokumentdatum 2025-01-27	Ev. ärendenummer
		Version 6.2
Dokumenttitel Användarmanual Ofelia Avhjälpare		

6 Hjälpmedel

Blankett för åtgärdsrapportering av fel finns att ladda ned på <https://www.trafikverket.se/ofelia>. Denna blankett ska motsvara felrapportens fält i Ofelia under fliken "Verkligt fel" och kan skrivas ut som stöd vid dokumentation ute i fält. Synpunkter på blanketten kan skickas till: underhallsdata.jarnvag@trafikverket.se

Blankettens utseende

OFELIA Återrapporteringsblankett		Avslutad felavhjälpning ska rapporteras i Ofelia av UH-entreprenören.	
Gäller från 2021-03-01 version 8		Utgivare: Trafikverket Underhåll järnväg	
<input type="checkbox"/> Skadad anläggning		<input type="checkbox"/> Utryckning	<input type="checkbox"/> Säkerhetsfel (beskriv i Åtgärdsbeskrivning)
<input type="checkbox"/> Ursprung			
Åtgärd – Vad har behövts göras? T.ex: Bytte ut X och Y-, samt kontrollerade Z			
Åtgärdsbeskrivning(fritext):			
<input type="checkbox"/> Ballisproving	<input type="checkbox"/> Justering	<input type="checkbox"/> Omstart	<input type="checkbox"/> Rensning
<input type="checkbox"/> Ballastbyte	<input type="checkbox"/> Kontroll	<input type="checkbox"/> Omplacering	<input type="checkbox"/> Reparation
<input type="checkbox"/> Ballastrensning	<input type="checkbox"/> Klamring	<input type="checkbox"/> Omspikning	<input type="checkbox"/> Riktning
<input type="checkbox"/> Byte	<input type="checkbox"/> Klottersanering	<input type="checkbox"/> Pinnlödning	<input type="checkbox"/> Rådgivning
<input type="checkbox"/> Enligt notering	<input type="checkbox"/> Komplettering	<input type="checkbox"/> Planering	<input type="checkbox"/> Rättning
<input type="checkbox"/> Ersättning	<input type="checkbox"/> Lyftning	<input type="checkbox"/> Plombering	<input type="checkbox"/> Röjning
<input type="checkbox"/> Fastsättning	<input type="checkbox"/> Läsning	<input type="checkbox"/> Programvaruinstallation/ Ompros	<input type="checkbox"/> Sanering
<input type="checkbox"/> Flyttning	<input type="checkbox"/> Lådning	<input type="checkbox"/> Provisoriskt reparerat	<input type="checkbox"/> Skarvreglering
<input type="checkbox"/> Förstärkning	<input type="checkbox"/> Montering	<input type="checkbox"/> Slipning	<input type="checkbox"/> Skrotning
<input type="checkbox"/> Hastighetsnedsättning	<input type="checkbox"/> Målning	<input type="checkbox"/> Provkörning	<input type="checkbox"/> Vegetationsröjning
<input type="checkbox"/> Hyvlning	<input type="checkbox"/> Märkning	<input type="checkbox"/> Påfyllning	<input type="checkbox"/> Smörjning
<input type="checkbox"/> Infettning	<input type="checkbox"/> Nedgrävning	<input type="checkbox"/> Påsvetsning	<input type="checkbox"/> Snöröjning
<input type="checkbox"/> Ingen åtgärd	<input type="checkbox"/> Okulärbesiktning	<input type="checkbox"/> Renövring	<input type="checkbox"/> Sopning
<input type="checkbox"/> Inmätning	<input type="checkbox"/> Omhändertagande(djur)	<input type="checkbox"/> Renovering	<input type="checkbox"/> Spårriktning
<input type="checkbox"/> Öppning			
Verkligt fel – Varför behövde det göras? T.ex: X och Y var trasig/ur kontroll osv			
Felbeskrivning (fritext):			
<input type="checkbox"/> Avbrott	<input type="checkbox"/> Dåligt spårålag	<input type="checkbox"/> Isol - Flaga	<input type="checkbox"/> Rost
<input type="checkbox"/> Avvikande temperatur	<input type="checkbox"/> Ej möjligt att definiera	<input type="checkbox"/> Isol - Kortslutning övriga föremål	<input type="checkbox"/> Rälsbrott
<input type="checkbox"/> Brand	<input type="checkbox"/> Felmanöver	<input type="checkbox"/> Isol - Överledning isol-rälskada	<input type="checkbox"/> Rälskada
<input type="checkbox"/> Deformering	<input type="checkbox"/> Felmanöver	<input type="checkbox"/> Kortslutning	<input type="checkbox"/> Rälspricka
<input type="checkbox"/> Djur	<input type="checkbox"/> Inget fel	<input type="checkbox"/> Lampfel	<input type="checkbox"/> Trasig komponent
<input type="checkbox"/> Dålig kontakt	<input type="checkbox"/> Isolationsfel	<input type="checkbox"/> Materialbrott	<input type="checkbox"/> Sabotage/stöld
<input type="checkbox"/> Skarvjämsbrott			<input type="checkbox"/> Väderrelaterat
<input type="checkbox"/> Ursprung			<input type="checkbox"/> Ja / Nej
Orsak – Varför gick det sönder? T.ex: X brann upp vid ett åsknedslag			
Orsaksbeskrivning (fritext):			
Yttre omständigheter:			
<input type="checkbox"/> Brand	<input type="checkbox"/> Snö eller is	<input type="checkbox"/> Felmanöver	<input type="checkbox"/> Olämplig konstruktion
<input type="checkbox"/> Djur	<input type="checkbox"/> Spårhåka	<input type="checkbox"/> Olämplig montering	<input type="checkbox"/> Opårsknad elektrisk påkänning
<input type="checkbox"/> Främmande föremål	<input type="checkbox"/> Strömavbrott (fastighet)	<input type="checkbox"/> Fel installation	<input type="checkbox"/> Opårsknad mekanisk påkänning
<input type="checkbox"/> Geotekniska	<input type="checkbox"/> Stöld annat	<input type="checkbox"/> Pågående arbete	<input type="checkbox"/> Rost/Ärgning
<input type="checkbox"/> Kraftavbrott elleverantör	<input type="checkbox"/> Stöld koppar	Material:	<input type="checkbox"/> Överledning, isol
<input type="checkbox"/> Kraftigt blåst/Storm	<input type="checkbox"/> Träd	<input type="checkbox"/> Givarfel	
<input type="checkbox"/> Nödstopp eller nödålln aktiv	<input type="checkbox"/> Vagnfordon	<input type="checkbox"/> Ingen känd orsak	Trafikutövare:
<input type="checkbox"/> Onormal temperatur	<input type="checkbox"/> Åska	<input type="checkbox"/> Komponent saknas	<input type="checkbox"/> Last
<input type="checkbox"/> Påkörd människa	Arbeten:	<input type="checkbox"/> Komponent trasig	<input type="checkbox"/> Slag i hjul
<input type="checkbox"/> Rälsvandring	<input type="checkbox"/> Arbetamaskiner	<input type="checkbox"/> Lossad detalj	<input type="checkbox"/> Strömvagnarfel
<input type="checkbox"/> Sabotage	<input type="checkbox"/> Bristfälligt underhåll	<input type="checkbox"/> Läsning i elektronik	<input type="checkbox"/> Tågfordon
<input type="checkbox"/> Materialutmattning/Åldrande			
Vad har du bytt/kontrollerat? Om fel ej kvarstår – Vad blev du utkallad till?			
Anläggningsindivid (benämning t.ex. växlar 7a):			
Trafikplats från:		Trafikplats till:	
Bandel:	U/N/E-spår:	Spårnummer:	Km från:
			Meter från:
			Km till:
			Meter till:
			Kil-stolpe:
Anläggningsstruktur (Ange så detaljerat som möjligt i strukturen. OBS! "Djur i spår" ska anges för djur)			
Anläggningsstyp:	Modell:		
Anläggningsdel:	Modell:		
Komponent:	Modell:		
Enhet:	Modell:		
Vidareanmält/Mottaget (Datum/Tid):		Åo nummer:	
På väg (Datum/Tid):			
Påbörjad (Datum/Tid):		Felrapport nr:	
Fel funnet (Datum/Tid):			
Provisoriskt lagat (Datum/Tid):		Felavhjälpare Organisation:	
Avhjälpt (Datum/Tid):			
Djur i spår	<input type="checkbox"/> Jäv	<input type="checkbox"/> Rådjur	Årsunge (Ja/Nej/Vet ej):
<input type="checkbox"/> Björn	<input type="checkbox"/> Höns	<input type="checkbox"/> Utter	<input type="checkbox"/> Omhändertagande:
<input type="checkbox"/> Dovhjärt	<input type="checkbox"/> Katt	<input type="checkbox"/> Varg	<input type="checkbox"/> Behov av eftersök utanför spårområde
<input type="checkbox"/> Får	<input type="checkbox"/> Kronhjort	<input type="checkbox"/> Vildsvin	<input type="checkbox"/> Drivit ut djur som hamnat innanför stängsel
<input type="checkbox"/> Get	<input type="checkbox"/> Lo	<input type="checkbox"/> Älg	<input type="checkbox"/> Kontroll
<input type="checkbox"/> Gris	<input type="checkbox"/> Mufflonfår	<input type="checkbox"/> Örn	<input type="checkbox"/> Lämnat till förbränningsanläggning
<input type="checkbox"/> Hund	<input type="checkbox"/> Nötboskap	<input type="checkbox"/> Övriga djur	<input type="checkbox"/> Omhändertaget av djurägare
<input type="checkbox"/> Häst	<input type="checkbox"/> Ren	<input type="checkbox"/> Vet ej	<input type="checkbox"/> Statens vill lämnat till polis
			<input type="checkbox"/> Utlägt i naturen
Felavhjälpare namn		Telefonnummer	



Skapat av (Efternamn, Förnamn, org) Berger Johan, UHves	Dokumentdatum 2025-01-27	Ev. ärendenummer
		Version 6.2
Dokumenttitel Användarmanual Ofelia Avhjälpare		

7 Referenser

TDOK 2013:0143 Underhåll järnväg felrapportering

8 Ändringslogg

Version	Dokumentdatum	Ändring	Namn
6.2	2025-01-27	Uppdaterade krav på rapportering av Räl-fel	Johan Berger UHves