

Filnamn: OLP4-04-025-42000-0_0-0061

Projektnamn

Skapat av (Leverantör)

Godkänt datum

Rev Datum

Ostlänken

Peter Ridderstolpe

2023-08-31

-

Ärendenummer

Granskat av (Leverantör)

Sidor

Version

TRV 2019/65712

Daniel Stråe

1(4)

_.3

Godkänt av (Leverantör)

Henrik Tham



TRAFIKVERKET

OSTLÄNKEN

OLP4 SÖDERTÄLJE - TROSA

LÅNGSJÖN- SILLEKROG

Bandel 506, KM 14+700 - 27+860

Miljökonsekvensbeskrivning Långsjön-Sillekrog

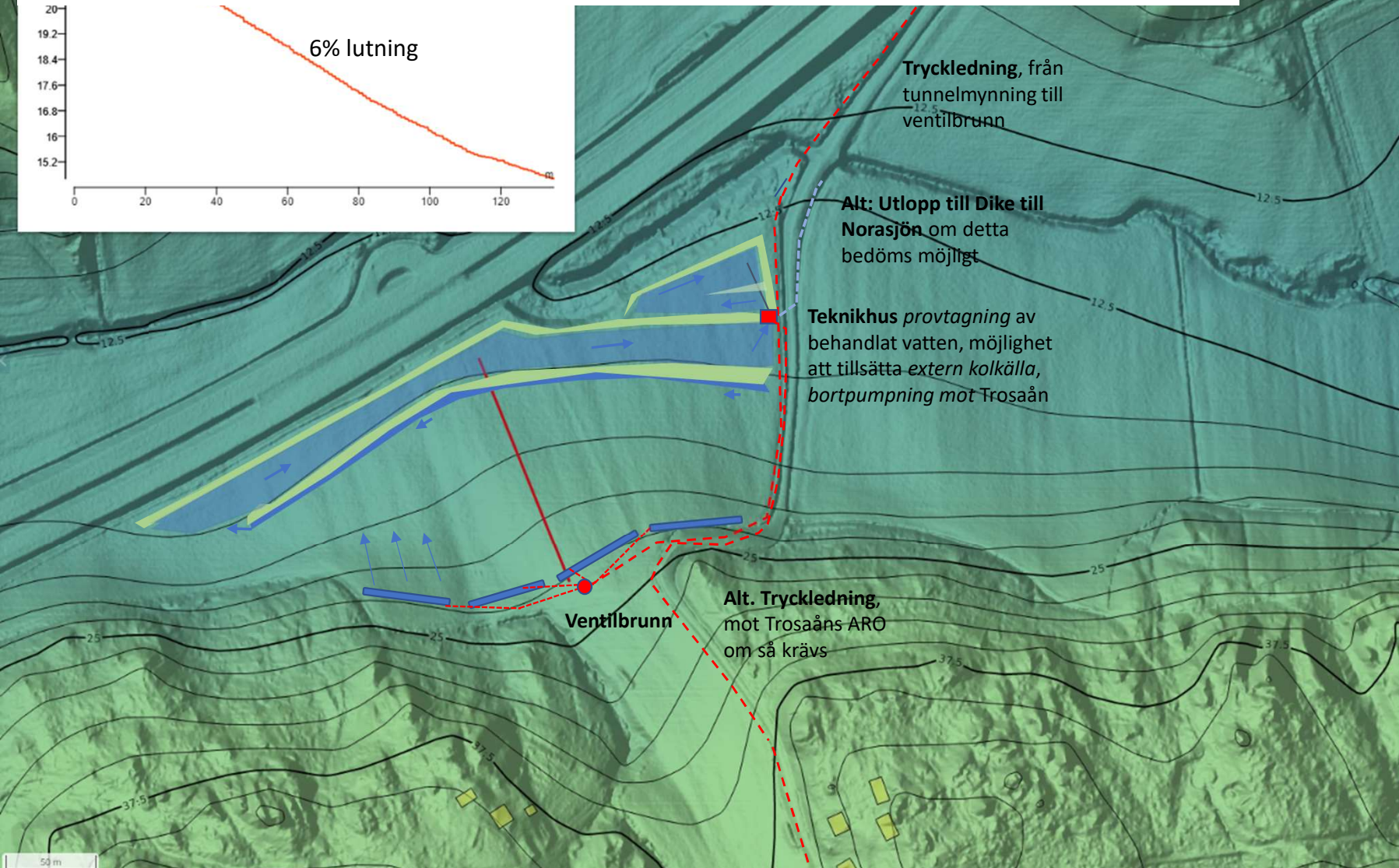
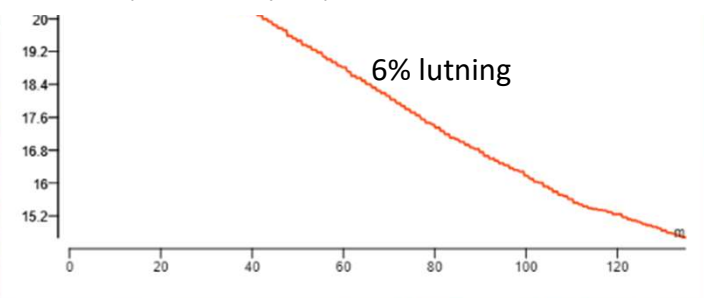
Bilaga D.5.1 Förslagsskisser

Vattenverksamhet

MILJÖPRÖVNING

Hantering av allt länshållningsvatten vid Risevid

Idéskiss, WRS AB/PR, 2023-08-31



Dimdata

Belastning under 4 år

Q = 6-22 l/s (490-1900 m³/d)
BOD = < 0,1 mg/l (0,8 kg/d)
P = < 0,03 mg/l (6 kg/år)
TOT-N = 13-41 mg/l (2,3-9,1 ton/år)
NH4-N = 5-16 mg/l (40 % av TOT-N)

Total TOT-N-belastning fyra år = 30 ton
Varav NH4-N = 12 ton

Översilning

25 000 m²

Kärr

15 000 m²

Ytbelastning

Översilning = 20-80 mm/d
Anläggning = 10-50 mm/d

Bedömd rening

Nitrifikation

2,0 ton/år (totalt ca 70 %)

Denitrifikation (N-red)

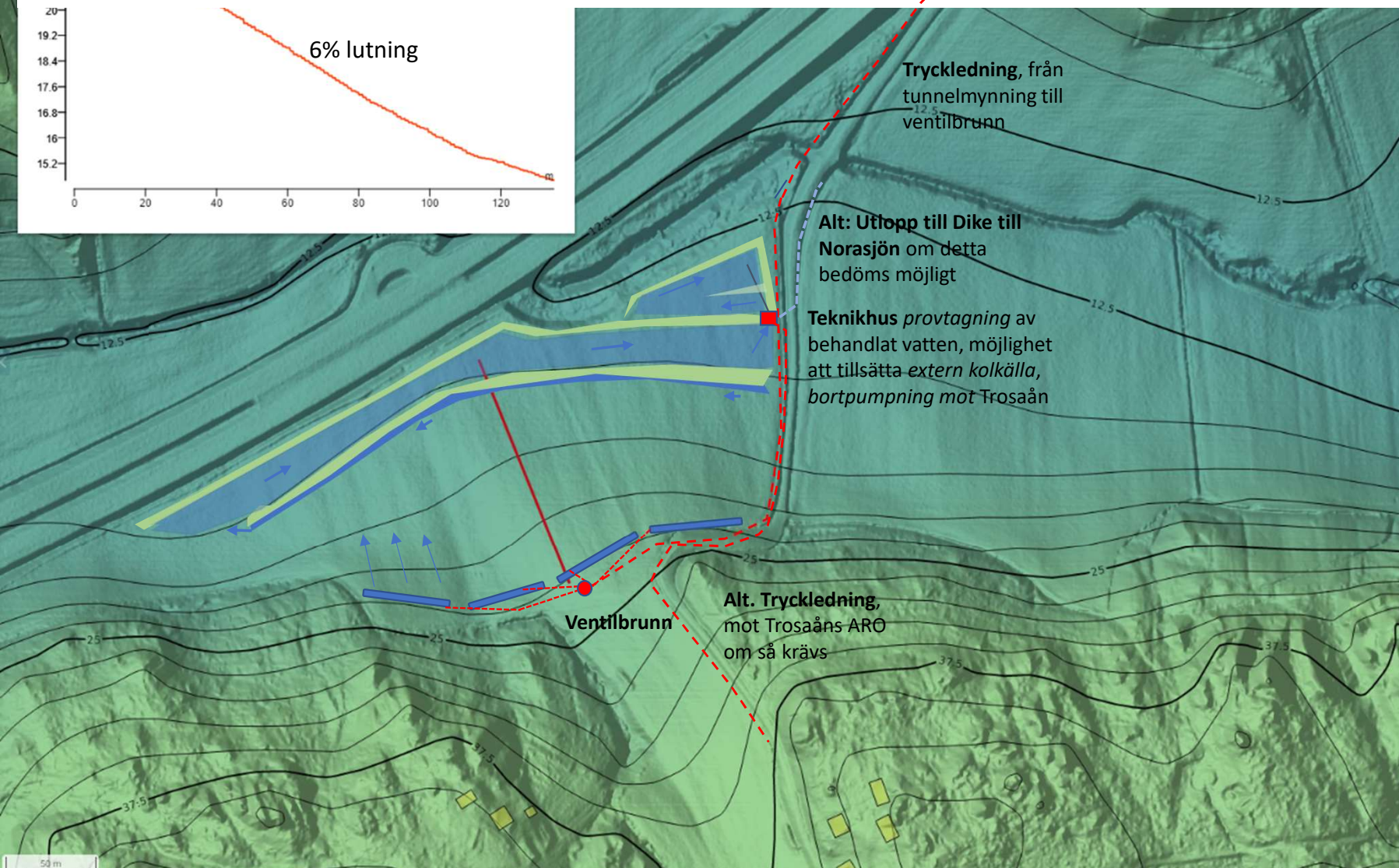
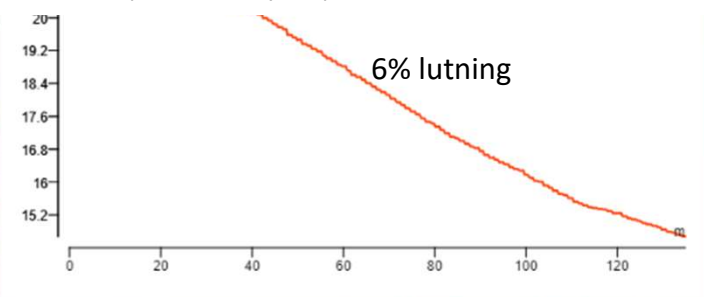
2,8 ton/år (totalt ca 40 %)

Utsläpp

Totalt 4 år = ca 18 ton N
Medelhalt NH4-N = 2,3 mg/l

Hantering av södra länshållningsvattnet vid Risevid

Idéskiss, WRS AB/PR, 2023-08-31



Dimdata

Belastning under 4 år

Q = 3-11 l/s (245-950 m³/d)
BOD = < 0,1 mg/l (0,4 kg/d)
P = < 0,03 mg/l (3 kg/år)
TOT-N = 13-41 mg/l (1,1-4,5 ton/år)
NH₄-N = 5-16 mg/l (40 % av TOT-N)

Total TOT-N-belastning fyra år = 15 ton
Varav NH₄-N = 6 ton

Översilning

25 000 m²

Kärr

15 000 m²

Ytbelastning

Översilning = 10-40 mm/d
Anläggning = 5-25 mm/d

Möjlig recirkulering Kärr-Översilning

2-4 ggr

Bedömd rening

Nitrifikation

Ca 1,1 ton/år (totalt ca 75 %)

Denitrifikation (N-red)

Ca 2,0 ton/år (totalt ca 50 %)

Utsläpp

Totalt 4 år = ca 7 ton N
Medelhalt NH₄-N = 1,9 mg/l

Hantering av norra länshållningsvattnet vid Linde

Idéskiss, WRS AB/PR, 2023-08-31



Dimdata

Belastning under 4 år

Q = 3-11 l/s (245-950 m³/d)
BOD = < 0,1 mg/l (0,4 kg/d)
P = < 0,03 mg/l (3 kg/år)
TOT-N = 13-41 mg/l (1,1-4,5 ton/år)
NH4-N = 5-16 mg/l (40 % av TOT-N)

Total TOT-N-belastning fyra år = 15 ton
Varav NH4-N = 6 ton

Översilning

12 000 m²

Kärr

10 000 m²

Ytbelastning

Översilning = 20-80 mm/d
Anläggning = 10-45 mm/d

Möjlig recirkulering Kärr-Översilning B
2-3 ggr

Bedömd rening

Nitrifikation

Ca 1,1 ton/år (ca 75 %)

Denitrifikation (N-red)

Ca 1,6 ton/år (ca 45 %)

Utsläpp

Totalt 4 år = ca 8 ton N
Medelhalt NH4-N = 2 mg/l