

Filnamn: OLP4-04-025-42000-0_0-0040

Projektnamn	Skapat av (Leverantör)	Godkänt datum	Rev Datum
Ostlänken	Peter Sturm, Viktor Bergman, Maria Wadsten	2023-08-31	-
Ärendenummer	Granskat av (Leverantör)	Sidor	Version
TRV 2019/65712	Liselott Petersson	59(99)	_.6
	Godkänt av (Leverantör)		
	Henrik Tham		



OSTLÄNKEN

OLP4 SÖDERTÄLJE - TROSA

LÅNGSJÖN - SILLEKROG

Bandel 506, KM 14+700–27+860

Miljöprövning PM Yt- och grundvatten 4.2

Bilaga D.2.2e, Yt- och grundvattenberoende objekt 4.2 -
Naturvärden inkl. våtmarker

Ansökan om tillstånd enligt 11 kap. miljöbalken

MILJÖPRÖVNING

Filnamn: OLP4-04-025-42000-0_0-0040

Projektnamn

Skapat av (Leverantör)

Godkänt datum

Rev Datum

Ostlänken

Peter Sturm, Viktor Bergman,

2023-08-31

-

María Wadsten

Ärendenummer

Granskat av (Leverantör)

Sidor

Version

TRV 2019/65712

Liselott Petersson

60(99)

_.6

Godkänt av (Leverantör)

Henrik Tham



I denna bilaga redovisas samtliga inventerade yt- eller grundvattenberoende naturvärden i både figur och tabell.

Nedan följer en förklaring av kolumnerna i tabellen.

Kolumnnamn	Förklaring innehåll
Naturvärdes-ID	Naturvärdes-ID. Är detsamma som redovisas i figurer.
Naturvärde	Naturvärde enligt skala definerad i huvuddokument, se kapitel 4.5.
Inom påverkansområde	Anger om naturvärdet ligger innanför påverkansområdet eller ej.
Påverkas av arbete i vattenområde	Anger om naturvärdet påverkas av arbete i vattenområde.
Tas bort pga markanspråk	Anger om naturvärdet tas bort på grund av markanspråk/biotopskyddet upphävs på grund av markanspråk.
Risnexponerat objekt	Anger om naturvärdet bedöms kunna påverkas av vattenverksamheterna.

Naturvärdes-ID	Naturvärde	Inom påverkansområde	Påverkas av arbete i vattenområde	Tas bort pga markanspråk	Risk-exponerat objekt
N04-13629	Högt	Ja	Nej	Nej	Nej
N04-13630	Högt	Nej	Påverkas av ändrade flöden	Nej	Ja
N04-13631	Högt	Nej	Ja	Nej	Ja
N04-13632	Högt	Nej	Nej	Nej	Nej
N04-13635		Ja	Ja	Nej	Ja
N04-13636	Lågt	Ja	Ja	Nej	Ja
N04-13640	Lågt	Nej	Nej	Ja	Nej
N04-13641	Lågt	Ja	Nej	Nej	Ja
N04-13642	Lågt	Ja	Nej	Nej	Ja
N04-13643	Högt	Ja	Ja	Nej	Ja
N04-13644	Lågt	Ja	Ja	Nej	Ja
N04-13645	Lågt	Ja	Ja	Nej	Ja
N04-13646	Lågt	Ja	Ja	Nej	Ja
N04-13678	Måttligt	Ja	Nej	Nej	Ja
N04-13679	Måttligt	Nej	Nej	Nej	Nej
N04-13681	Måttligt	Ja	Nej	Nej	Ja
N04-13683	Måttligt	Ja	Nej	Nej	Ja
N04-13684	Måttligt	Nej	Nej	Nej	Nej
N04-13870	Högt	Nej	Nej	Nej	Nej
N04-13871	Måttligt	Ja	Ja	Nej	Ja
N04-13872	Måttligt	Ja	Nej	Nej	Ja
N04-13873	Lågt	Nej	Nej	Nej	Nej

Naturvärdes-ID	Natur-värde	Inom påverkansområde	Påverkas av arbete i vattenområde	Tas bort pga markanspråk	Risk-exponerat objekt
N04-13875	Lågt	Nej	Nej	Nej	Nej
N04-28381	Måttligt	Ja	Nej	Nej	Ja
N04-28382	Måttligt	Ja	Nej	Nej	Ja
N04-28383	Lågt	Ja	Nej	Nej	Ja
N04-28384	Lågt	Ja	Nej	Nej	Ja
N04-28385	Lågt	Ja	Nej	Nej	Ja
N04-28388	Lågt	Nej	Nej	Ja	Nej
N04-28879	Högt	Ja	Ja	Nej	Ja
N04-28881	Måttligt	Ja	Ja	Ja	Ja
N04-28882	Högt	Ja	Nej	Ja	Ja
N04-28883	Måttligt	Ja	Ja	Nej	Ja
N04-28884	Lågt	Ja	Ja	Ja	Ja
N04-28885	Lågt	Ja	Ja	Nej	Ja
N04-28886	Lågt	Nej	Nej	Nej	Nej
NH04-28904	Lågt	Nej	Nej	Nej	Nej
NH04-28905	Lågt	Nej	Nej	Nej	Nej
NH04-28907	Lågt	Nej	Nej	Nej	Nej
NH4-10019	Högt	Ja	Nej	Nej	Ja
NH4-10048	Högt	Ja	Nej	Nej	Ja
NH4-10072	Måttligt	Ja	Nej	Nej	Ja
NH4-10074	Måttligt	Ja	Nej	Nej	Ja
NH4-10077	Måttligt	Ja	Nej	Nej	Ja
NH4-10105	Måttligt	Ja	Nej	Nej	Ja

Naturvärdes-ID	Naturvärde	Inom påverkansområde	Påverkas av arbete i vattenområde	Tas bort pga markanspråk	Risk-exponerat objekt
NH4-10110	Högt	Nej	Nej	Nej	Nej
NH4-10114	Måttligt	Nej	Nej	Nej	Nej
NH4-10115	Måttligt	Nej	Nej	Nej	Nej
NH4-10116	Måttligt	Nej	Nej	Nej	Nej
NH4-10132	Måttligt	Nej	Nej	Nej	Nej
NH4-10138	Måttligt	Nej	Nej	Nej	Nej
NH4-10152	Högt	Nej	Nej	Nej	Nej
NH4-10158	Måttligt	Ja	Nej	Nej	Ja
NH4-10159	Måttligt	Ja	Nej	Nej	Ja
NH4-10160	Måttligt	Ja	Nej	Nej	Ja
NH4-10161	Måttligt	Ja	Nej	Nej	Ja
NH4-10174	Lågt	Ja	Nej	Ja	Nej
NH4-10176	Lågt	Nej	Nej	Ja	Nej
NH4-10184	Lågt	Ja	Nej	Nej	Ja
NH4-10205	Lågt	Nej	Nej	Nej	Nej
NH4-10224	Lågt	Ja	Nej	Ja	Nej
NH4-10225	Lågt	Ja	Nej	Ja	Nej
NH4-10226	Lågt	Ja	Nej	Nej	Ja
NH4-10230	Lågt	Nej	Nej	Nej	Nej
NH4-10232	Lågt	Nej	Nej	Nej	Nej
NH4-10234	Lågt	Ja	Nej	Ja	Nej
NH4-10252	Lågt	Nej	Nej	Nej	Nej
NH4-10269	Lågt	Nej	Nej	Nej	Nej

Filnamn: OLP4-04-025-42000-0_0-0040

Projektnamn

Skapat av (Leverantör)

Godkänt datum

Rev Datum

Ostlänken

Peter Sturm, Viktor Bergman,

2023-08-31

-

Maria Wadsten

Ärendenummer

Granskat av (Leverantör)

Sidor

Version

TRV 2019/65712

Liselott Petersson

64(99)

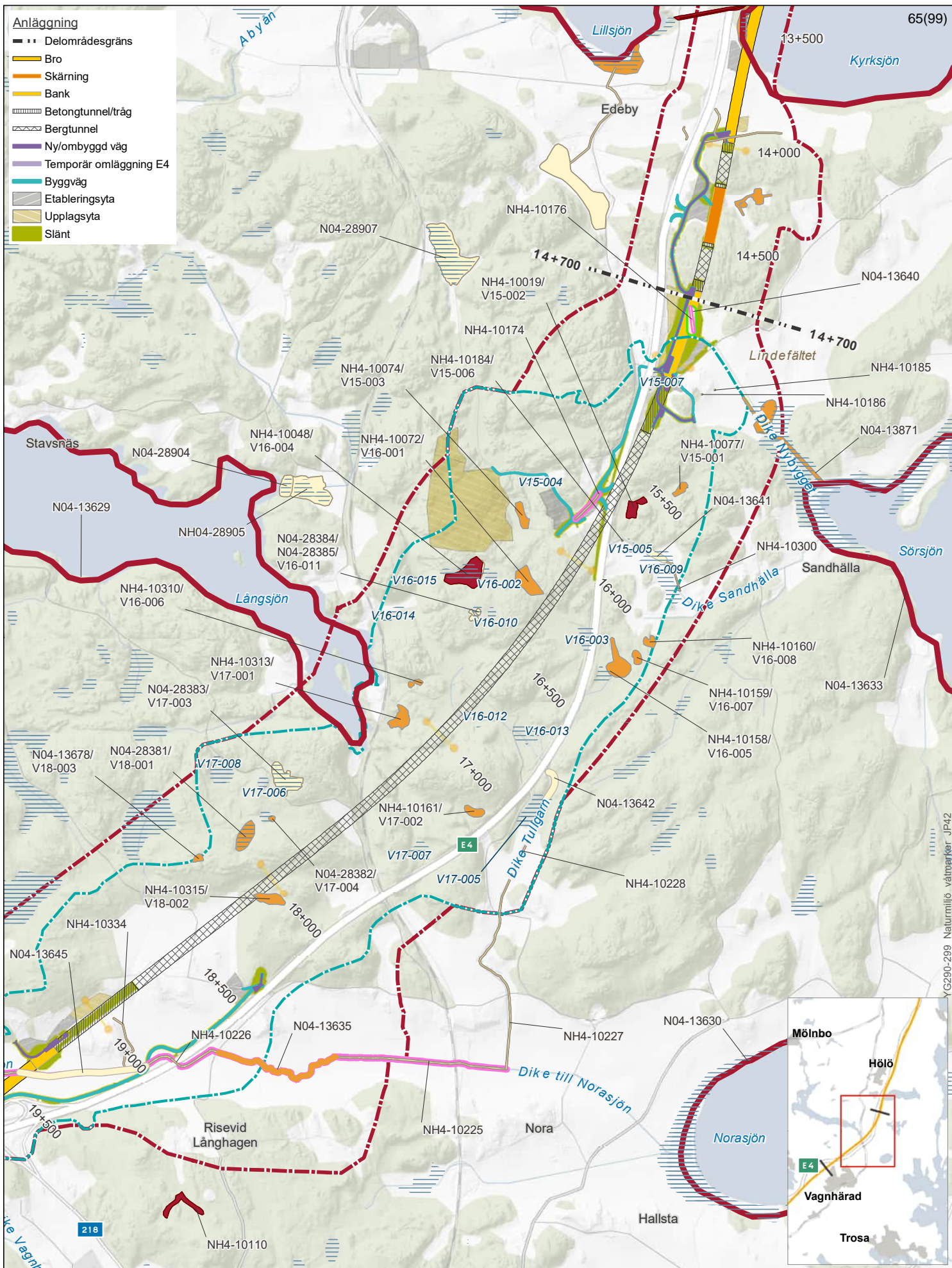
_.6

Godkänt av (Leverantör)

Henrik Tham



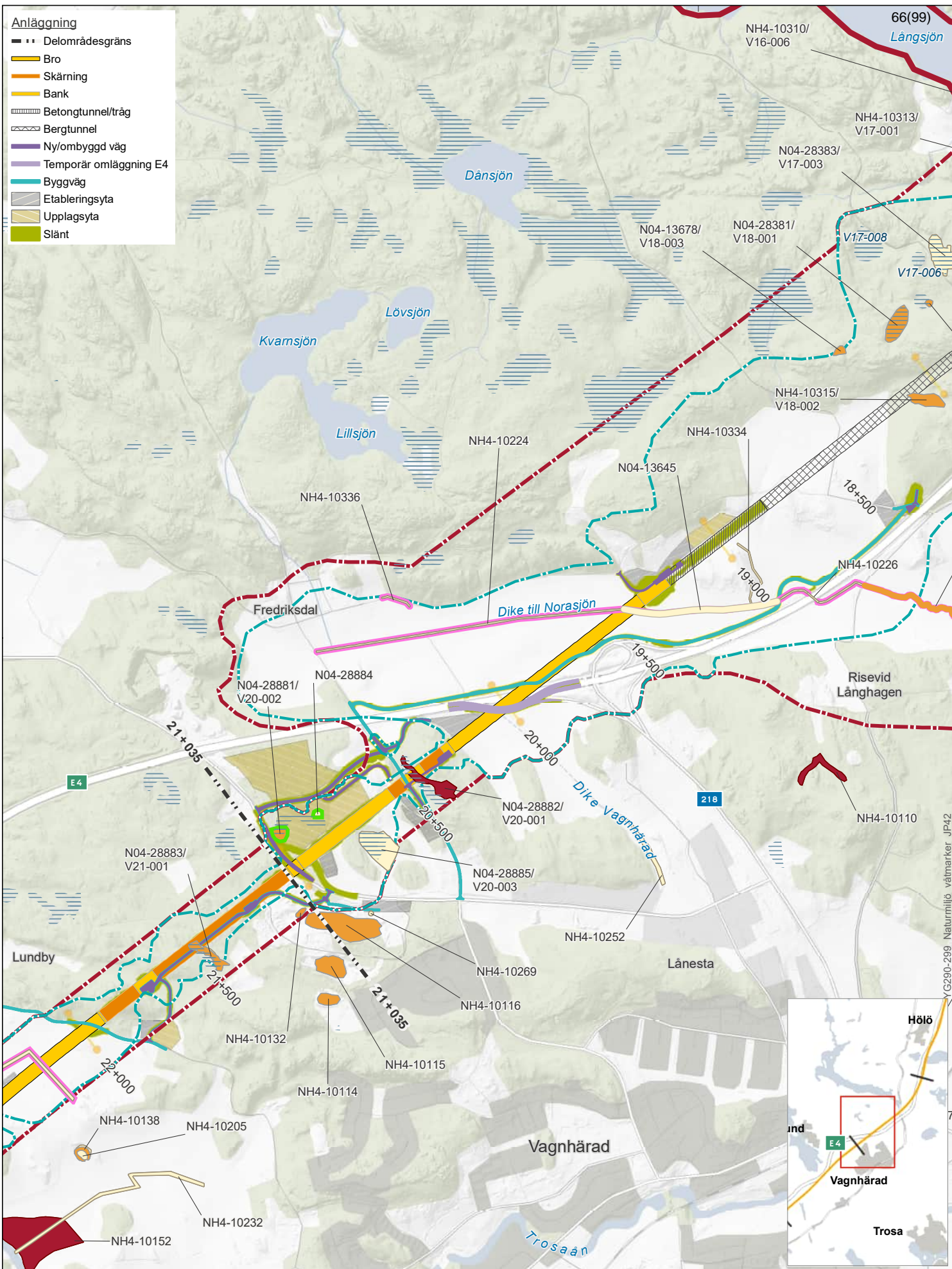
Naturvärdes-ID	Natur-värde	Inom påverkansområde	Påverkas av arbete i vattenområde	Tas bort pga markanspråk	Risk-exponerat objekt
NH4-10310	Måttligt	Ja	Nej	Nej	Ja
NH4-10313	Måttligt	Ja	Nej	Nej	Ja
NH4-10315	Måttligt	Ja	Nej	Nej	Ja
NH4-10336	Lågt	Ja	Nej	Ja	Nej
N04-13633	Högt	Nej	Påverkas av ändrade flöden	Nej	Ja



Bilaga D.2.2e - Naturmiljö och våtmarker - Delområde Tullgarn och Vagnhärad del 1

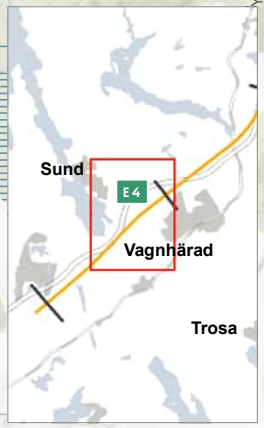
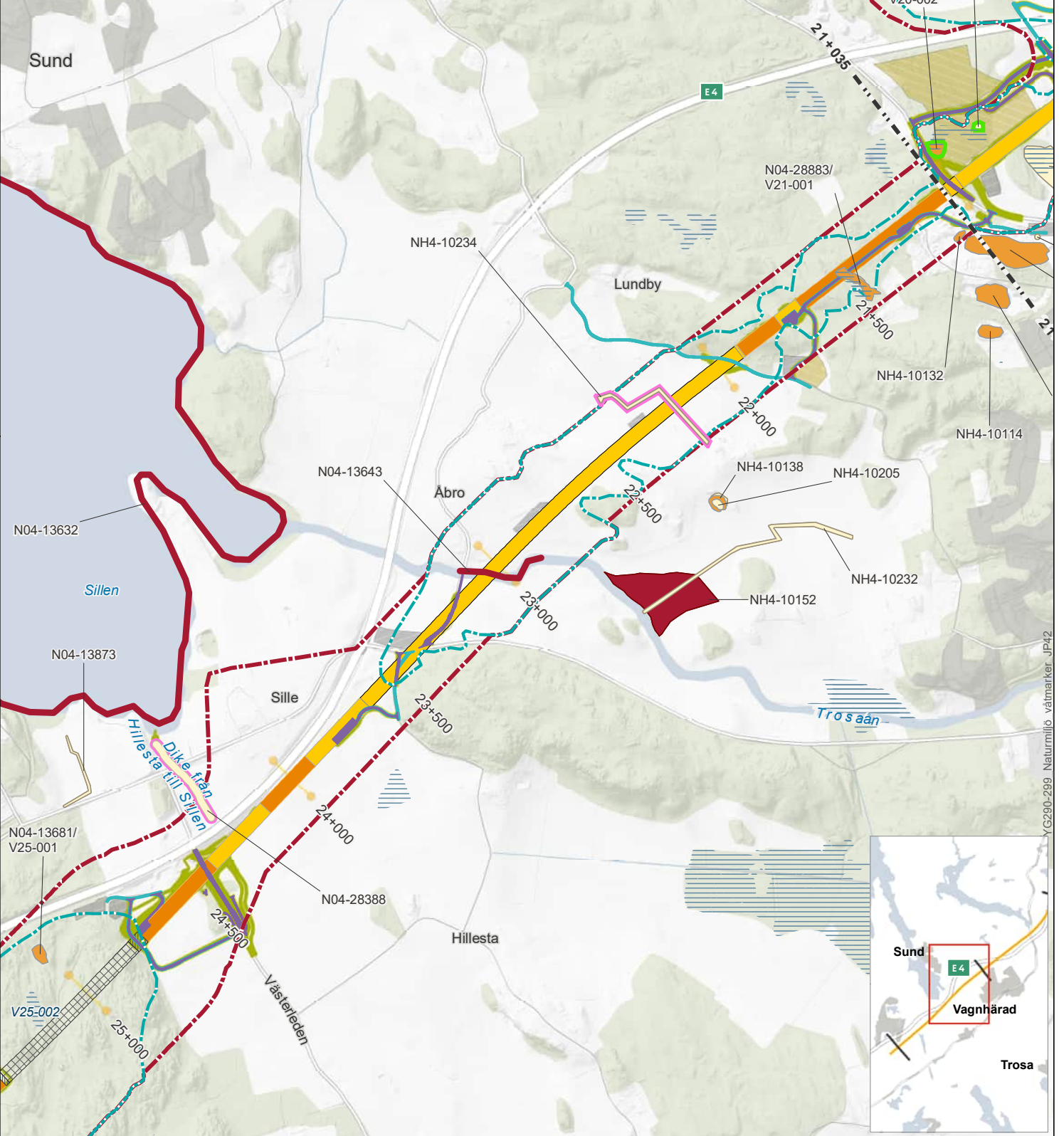
Utredningsområde	Ytt- och grundvattenberoende naturvärden	Naturvärde som försvinner pga markanspråk
Påverkansområde, grundvatten	Högt	Generellt biotopskydd som upphävs pga markanspråk
Våtmark	Måttligt	
	Lågt	

N
 0 0,5 1 km
 2023-03-16 © Lantmäteriet, Geodatasamverkan



Bilaga D.2.2e - Naturmiljö och våtmarker - Delområde Tullgarn och Vagnhärad del 2

- Anläggning**
- Delområdesgräns
 - Bro
 - Skärning
 - Bank
 - ▨ Betongtunnel/tråg
 - ▨ Bergtunnel
 - Ny/ombyggd väg
 - Temporär omläggning E4
 - Byggväg
 - Etableringsyta
 - Upplagsyta
 - Slänt



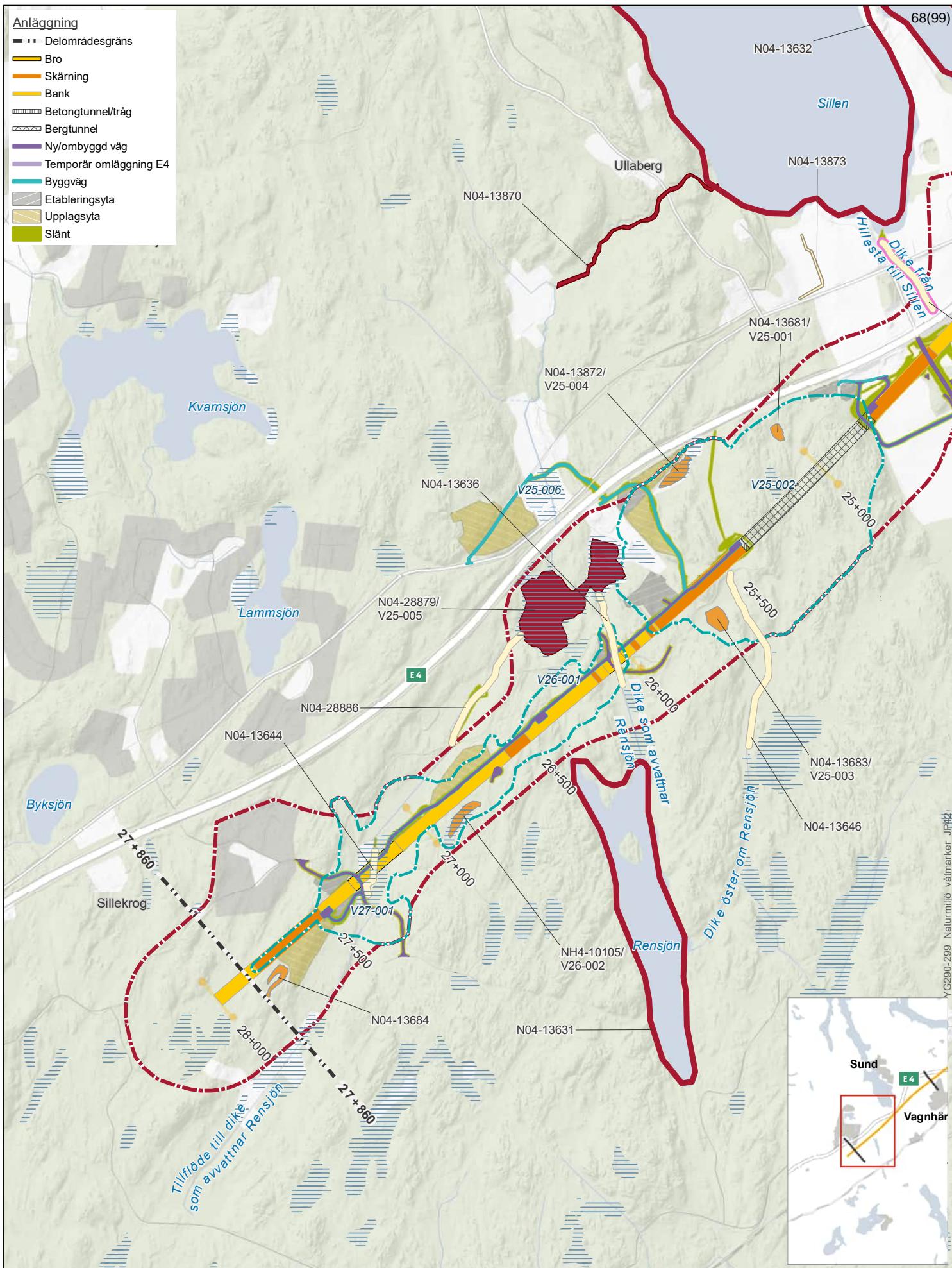
Bilaga D.2.2e - Naturmiljö och våtmarker - Delområde Trosaåns dalgång och Hillesta del 1

▨ Utredningsområde	■ Yt- och grundvattenberoende naturvärden	■ Naturvärde som försvinner pga markanspråk
▨ Påverkansområde, grundvatten	■ Högt	▨ Generellt biotopskydd som upphävs pga markanspråk
▨ Våtmark	■ Måttligt	
	■ Lågt	

N

0 0,5 1 km

2023-03-16 © Lantmäteriet, Geodatasamverkan



Bilaga D.2.2e - Naturmiljö och våtmarker - Delområde Trosaåns dalgång och Hillesta del 2

Utredningsområde	Yt- och grundvattenberoende naturvärden Högt	Generellt biotopskydd som upphävs pga markanspråk	
Påverkansområde, grundvatten	Måttligt		
Våtmark	Lågt		

2023-03-20 © Lantmäteriet, Geodatasamverkan

Filnamn: OLP4-04-025-42000-0_0-0040

Projektnamn	Skapat av (Leverantör)	Godkänt datum	Rev Datum
Ostlänken	Peter Sturm, Viktor Bergman, Maria Wadsten	2023-08-31	-
Ärendenummer	Granskat av (Leverantör)	Sidor	Version
TRV 2019/65712	Liselott Petersson	69(99)	_.6
	Godkänt av (Leverantör)		
	Henrik Tham		



OSTLÄNKEN

OLP4 SÖDERTÄLJE - TROSA

LÅNGSJÖN - SILLEKROG

Bandel 506, KM 14+700–27+860

Miljöprovning PM Yt- och grundvatten

Bilaga D.2.2f, Yt- och grundvattenberoende objekt 4.2 -
Kulturmiljövärden

Ansökan om tillstånd enligt 11. kap miljöbalken

MILJÖPRÖVNING

Filnamn: OLP4-04-025-42000-0_0-0040

Projektnamn	Skapat av (Leverantör)	Godkänt datum	Rev Datum
Ostlänken	Peter Sturm, Viktor Bergman, Maria Wadsten	2023-08-31	-
Ärendenummer	Granskat av (Leverantör)	Sidor	Version
TRV 2019/65712	Liselott Petersson Godkänt av (Leverantör) Henrik Tham	70(99)	_.6



I denna bilaga redovisas samtliga inventerade kulturmiljöobjekt i både figur och tabell.

Nedan följer en förklaring av kolumnerna i tabellen.

Kolumnnamn	Förklaring innehåll
Lämningsnummer	Lämningsnummer enligt kulturmiljöregistret
Lämningstyp	Typ av kulturobjekt
Jordart	Jordart som kulturobjektet ligger på enligt jordartskarta. Jordarterna har grupperats enligt den grundvattenkänslighet som de resulterar i för kulturobjekten. Morän/berg, friktionsjord samt vatten ger ej grundvattenkänsligt kulturobjekt medan lera/organiska jordarter ger grundvattenkänsligt kulturobjekt om lämningstypen är grundvattenkänslig. Om kulturobjektet ligger på flera av ovanstående kategorier har kategorin som resulterar i högst känslighet för kulturobjektet valts.
Grundvattenkänslighet	Kulturobjektets grundvattenkänslighet utifrån lämningstyp och jordart.
Inom påverkansområde	Anger om kulturobjektet ligger inom påverkansområdet.
Undersöks och tas bort pga. inom markanspråk	Anger om kulturobjektet kommer att undersökas och grävas bort i sin helhet på grund av markanspråk.
Risnexponerat objekt	Anger om kulturobjektet bedöms kunna påverkas av vattenverksamheterna.

Lämningsnummer	Lämnings-typ	Jordart	Grundvattenkänslighet	Inom påverkansområde	Undersöks och tas bort pga. inom markanspråk	Risk-exponerat objekt
L2019:6879	Boplatslämning övrig	Lera/Organiska jordarter	Grundvattenkänslig fornlämning	Nej	Nej	Nej
L1983:6298	Boplats	Lera/Organiska jordarter	Grundvattenkänslig fornlämning	Ja	Ja	Nej
L1982:8001	Boplats	Lera/Organiska jordarter	Grundvattenkänslig fornlämning	Ja	Ja	Nej
L1982:4686	Grav- och boplatsområde	Lera/Organiska jordarter	Grundvattenkänslig fornlämning	Ja	Nej	Ja
L1982:7999	Boplats	Lera/Organiska jordarter	Grundvattenkänslig fornlämning	Ja	Ja	Nej
L2019:6882	Boplatslämning övrig	Lera/Organiska jordarter	Grundvattenkänslig fornlämning	Nej	Nej	Nej
L1982:8254	Boplats	Lera/Organiska jordarter	Grundvattenkänslig fornlämning	Ja	Ja	Nej
L2013:8104	Lägenhetsbebyggelse	Lera/Organiska jordarter	Grundvattenkänslig fornlämning	Nej	Nej	Nej
L2013:8070	Lägenhetsbebyggelse	Lera/Organiska jordarter	Grundvattenkänslig fornlämning	Nej	Nej	Nej
L1983:4647	Lägenhetsbebyggelse	Lera/Organiska jordarter	Grundvattenkänslig fornlämning	Nej	Nej	Nej

Lämnings- nummer	Lämnings- -typ	Jordart	Grund- vatten- känslighet	Inom påverkans- område	Undersöks och tas bort pga. inom markansp råk	Risk- exponer at objekt
L1982:8255	Boplats	Lera/Organiska jordarter	Grundvatten- känslig fornlämning	Ja	Ja	Nej
L1982:7752	Lägenhets- bebyggelse	Lera/Organiska jordarter	Grundvatten- känslig fornlämning	Ja	Nej	Ja
L1982:8259	Boplats	Lera/Organiska jordarter	Grundvatten- känslig fornlämning	Ja	Nej	Ja
L1983:6216	Gravfält	Lera/Organiska jordarter	Grundvatten- känslig fornlämning	Nej	Nej	Nej
L1982:8258	Boplats	Lera/Organiska jordarter	Grundvatten- känslig fornlämning	Nej	Ja	Nej
L1983:6167	Gravfält	Lera/Organiska jordarter	Grundvatten- känslig fornlämning	Ja	Ja	Nej
L1982:7594	Lägenhets- bebyggelse	Lera/Organiska jordarter	Grundvatten- känslig fornlämning	Ja	Nej	Ja
L1983:6919	Lägenhets- bebyggelse	Lera/Organiska jordarter	Grundvatten- känslig fornlämning	Nej	Nej	Nej
L1982:8261	Boplats	Lera/Organiska jordarter	Grundvatten- känslig fornlämning	Ja	Ja	Nej
L1982:8019	Boplats	Lera/Organiska jordarter	Grundvatten- känslig fornlämning	Ja	Nej	Ja

Lämnings- nummer	Lämnings- -typ	Jordart	Grund- vatten- känslighet	Inom påverkans- område	Undersöks och tas bort pga. inom markansp råk	Risk- exponer at objekt
L1983:6106	Lägenhets- bebyggelse	Lera/Organiska jordarter	Grundvatten- känslig fornlämning	Ja	Nej	Ja
L2019:1275	Boplats- område	Lera/Organiska jordarter	Grundvatten- känslig fornlämning	Ja	Nej	Ja
L1982:7867	Lägenhets- bebyggelse	Lera/Organiska jordarter	Grundvatten- känslig fornlämning	Nej	Nej	Nej
L1983:4367	Bytomt/ gårdstomt	Lera/Organiska jordarter	Grundvatten- känslig övrig kulturhistorisk lämning	Nej	Nej	Nej
L1982:7627	Husgrund, historisk tid	Friktionsjord	Grundvatten- känslig övrig kulturhistorisk lämning	Nej	Nej	Nej
L1982:7525	Bytomt/går- dstomt	Lera/Organiska jordarter	Grundvatten- känslig övrig kulturhistorisk lämning	Ja	Nej	Ja
L1982:7787	Lägenhets- bebyggelse	Lera/Organiska jordarter	Grundvatten- känslig övrig kulturhistorisk lämning	Nej	Nej	Nej
L1982:7840	Lägenhets- bebyggelse	Lera/Organiska jordarter	Grundvatten- känslig övrig kulturhistorisk lämning	Ja	Nej	Ja
L1982:7718	Lägenhets- bebyggelse	Lera/Organiska jordarter	Grundvatten- känslig övrig kulturhistorisk lämning	Nej	Nej	Nej

Lämnings- nummer	Lämnings- -typ	Jordart	Grund- vatten- känslighet	Inom påverkans- område	Undersöks och tas bort pga. inom markansp råk	Risk- exponer at objekt
L1983:6178	Lägenhets- bebyggelse	Lera/Organiska jordarter	Grundvatten- känslig övrig kulturhistorisk lämning	Ja	Nej	Ja
L1983:7080	Lägenhets- bebyggelse	Lera/Organiska jordarter	Grundvatten- känslig övrig kulturhistorisk lämning	Nej	Nej	Nej
L1982:7785	Lägenhets- bebyggelse	Lera/Organiska jordarter	Grundvatten- känslig övrig kulturhistorisk lämning	Nej	Nej	Nej
L1982:7748	Lägenhets- bebyggelse	Lera/Organiska jordarter	Grundvatten- känslig övrig kulturhistorisk lämning	Nej	Nej	Nej
L1982:7747	Lägenhets- bebyggelse	Lera/Organiska jordarter	Grundvatten- känslig övrig kulturhistorisk lämning	Nej	Nej	Nej
L1982:7783	Bytomt/ gårdstomt	Morän/berg	Ej grundvatten- känslig fornlämning	Ja	Nej	Nej
L1984:8032	Gravfält	Morän/berg	Ej grundvatten- känslig fornlämning	Ja	Nej	Nej
L2019:1327	Boplats	Berg/Morän	Ej grundvatten- känslig fornlämning	Ja	Nej	Nej

Lämnings- nummer	Lämnings- -typ	Jordart	Grund- vatten- känslighet	Inom påverkans- område	Undersöks och tas bort pga. inom markansp råk	Risk- exponer at objekt
L2017:9268	Fornborg	Lera/Organiska jordarter	Ej grundvatten- känslig fornlämning	Ja	Nej	Nej
L1982:8120	Boplats	Berg/Morän	Ej grundvatten- känslig fornlämning	Nej	Nej	Nej
L1982:7745	Fossil åker	Berg/Morän	Ej grundvatten- känslig fornlämning	Ja	Nej	Nej
L1982:7714	Lägenhets- bebyggelse	Berg/Morän	Ej grundvatten- känslig fornlämning	Ja	Nej	Nej
L1982:7746	Boplats	Berg/Morän	Ej grundvatten- känslig fornlämning	Ja	Nej	Nej
L1982:7498	Fossil åker	Berg/Morän	Ej grundvatten- känslig fornlämning	Ja	Nej	Nej
L1982:7485	Lägenhets- bebyggelse	Berg/Morän	Ej grundvatten- känslig fornlämning	Ja	Nej	Nej
L1982:8117	Boplats	Berg/Morän	Ej grundvatten- känslig fornlämning	Ja	Nej	Nej

Lämnings- nummer	Lämnings- -typ	Jordart	Grund- vatten- känslighet	Inom påverkans- område	Undersöks och tas bort pga. inom markansp råk	Risk- exponer at objekt
L1982:7841	Fossil åker	Lera/Organiska jordarter	Ej grundvatten- känslig fornlämning	Ja	Nej	Nej
L1982:8198	Boplats	Berg/Morän	Ej grundvatten- känslig fornlämning	Nej	Nej	Nej
L1982:8020	Boplats	Berg/Morän	Ej grundvatten- känslig fornlämning	Ja	Nej	Nej
L1984:8334	Gravfält	Berg/Morän	Ej grundvatten- känslig fornlämning	Ja	Nej	Nej
L1982:8002	Boplats	Berg/Morän	Ej grundvatten- känslig fornlämning	Ja	Nej	Nej
L1983:6098	Avrättnings plats	Friktionsjord	Ej grundvatten- känslig fornlämning	Ja	Nej	Nej
L1982:7813	Fossil åker	Lera/Organiska jordarter	Ej grundvatten- känslig fornlämning	Ja	Nej	Nej
L1982:7790	Småindustr iområde	Berg/Morän	Ej grundvatten- känslig fornlämning	Ja	Nej	Nej

Lämnings- nummer	Lämnings- -typ	Jordart	Grund- vatten- känslighet	Inom påverkans- område	Undersöks och tas bort pga. inom markansp råk	Risk- exponer at objekt
L1982:7591	Fossil åker	Lera/Organiska jordarter	Ej grundvatten- känslig fornlämning	Ja	Nej	Nej
L2013:8383	Område med fossil åkermark	Lera/Organiska jordarter	Ej grundvatten- känslig fornlämning	Nej	Nej	Nej
L1983:4651	Hällristnin g	Lera/Organiska jordarter	Ej grundvatten- känslig fornlämning	Ja	Nej	Nej
L1984:8482	Gravfält	Berg/Morän	Ej grundvatten- känslig fornlämning	Ja	Nej	Nej
L1982:8260	Boplats	Berg/Morän	Ej grundvatten- känslig fornlämning	Ja	Nej	Nej
L1983:6984	Lägenhets- bebyggelse	Berg/Morän	Ej grundvatten- känslig fornlämning	Nej	Nej	Nej
L1982:8174	Boplats	Berg/Morän	Ej grundvatten- känslig fornlämning	Nej	Nej	Nej
L1982:7565	Område med fossil åkermark	Lera/Organiska jordarter	Ej grundvatten- känslig fornlämning	Ja	Nej	Nej

Lämnings- nummer	Lämnings- -typ	Jordart	Grund- vatten- känslighet	Inom påverkans- område	Undersöks och tas bort pga. inom markansp råk	Risk- exponer at objekt
L1982:7565	Område med fossil åkermark	Lera/Organiska jordarter	Ej grundvatten- känslig fornlämning	Ja	Nej	Nej
L1982:7565	Område med fossil åkermark	Lera/Organiska jordarter	Ej grundvatten- känslig fornlämning	Ja	Nej	Nej
L1982:7782	Brott/täkt	Berg/Morän	Ej grundvatten- känslig fornlämning	Ja	Nej	Nej
L1982:8000	Boplats	Berg/Morän	Ej grundvatten- känslig fornlämning	Ja	Nej	Nej
L1982:7565	Område med fossil åkermark	Lera/Organiska jordarter	Ej grundvatten- känslig fornlämning	Ja	Nej	Nej
L1982:8262	Boplats	Berg/Morän	Ej grundvatten- känslig fornlämning	Ja	Nej	Nej
L2013:8069	Färdväg	Lera/Organiska jordarter	Ej grundvatten- känslig fornlämning	Ja	Nej	Nej
L1982:7815	Hägnad	Lera/Organiska jordarter	Ej grundvatten- känslig fornlämning	Ja	Nej	Nej

Lämnings- nummer	Lämnings- -typ	Jordart	Grund- vatten- känslighet	Inom påverkans- område	Undersöks och tas bort pga. inom markansp råk	Risk- exponer at objekt
L1982:7812	Terrasserin g	Berg/Morän	Ej grundvatten- känslig fornlämning	Ja	Nej	Nej
L1982:8257	Färdväg	Berg/Morän	Ej grundvatten- känslig fornlämning	Ja	Nej	Nej
L1984:8657	Terrasserin g	Berg/Morän	Ej grundvatten- känslig fornlämning	Ja	Nej	Nej
L1982:7595	Färdväg	Lera/Organiska jordarter	Ej grundvatten- känslig fornlämning	Ja	Nej	Nej
L1982:7743	Färdväg	Lera/Organiska jordarter	Ej grundvatten- känslig fornlämning	Ja	Nej	Nej
L1982:8382	Färdvägs- system	Berg/Morän	Ej grundvatten- känslig fornlämning	Ja	Nej	Nej
L1982:7684	Färdväg	Berg/Morän	Ej grundvatten- känslig fornlämning	Ja	Nej	Nej
L1982:8121	Färdväg	Lera/Organiska jordarter	Ej grundvatten- känslig fornlämning	Nej	Nej	Nej

Lämnings- nummer	Lämnings- -typ	Jordart	Grund- vatten- känslighet	Inom påverkans- område	Undersöks och tas bort pga. inom markansp råk	Risk- exponer at objekt
L1982:7749	Färdväg	Lera/Organiska jordarter	Ej grundvatten- känslig fornlämning	Nej	Nej	Nej
L1982:7593	Färdväg	Lera/Organiska jordarter	Ej grundvatten- känslig fornlämning	Ja	Nej	Nej
L1982:7596	Färdväg	Lera/Organiska jordarter	Ej grundvatten- känslig fornlämning	Nej	Nej	Nej
L1982:7592	Färdväg	Lera/Organiska jordarter	Ej grundvatten- känslig fornlämning	Ja	Nej	Nej
L1982:8382	Färdvägssy- stem	Berg/Morän	Ej grundvatten- känslig fornlämning	Ja	Nej	Nej
L1983:6919	Lägenhets- bebyggelse	Lera/Organiska jordarter	Grundvatten- känslig fornlämning	Nej	Nej	Nej
L1984:8582	Skärvtens- hög	Lera/Organiska jordarter	Grundvatten- känslig fornlämning	Ja	Nej	Ja
L1982:7752	Lägenhets- bebyggelse	Lera/Organiska jordarter	Grundvatten- känslig fornlämning	Ja	Nej	Ja
L1984:8409	Sten- sättning	Lera/Organiska jordarter	Grundvatten- känslig fornlämning	Ja	Nej	Ja

Lämnings- nummer	Lämnings- -typ	Jordart	Grund- vatten- känslighet	Inom påverkans- område	Undersöks och tas bort pga. inom markansp råk	Risk- exponer at objekt
L1983:7066	Fyndplats	Friktionsjord	Grundvatten- känslig övrig kulturhistorisk lämning	Nej	Nej	Nej
L1983:7067	Gravfält	Lera/Organiska jordarter	Grundvatten- känslig övrig kulturhistorisk lämning	Nej	Nej	Nej
L1983:6178	Lägenhets- bebyggelse	Lera/Organiska jordarter	Grundvatten- känslig övrig kulturhistorisk lämning	Nej	Nej	Nej
L1982:7656	Bro	Lera/Organiska jordarter	Grundvatten- känslig övrig kulturhistorisk lämning	Ja	Nej	Ja
L1982:7628	Gränsmär- ke	Lera/Organiska jordarter	Grundvatten- känslig övrig kulturhistorisk lämning	Nej	Nej	Nej
L1983:6711	Vägmärke	Lera/Organiska jordarter	Ej grundvatten- känslig fornlämning	Ja	Nej	Nej
L1983:6099	Vägmärke	Lera/Organiska jordarter	Ej grundvatten- känslig fornlämning	Ja	Nej	Nej
L2013:8121	Sten- sättning	Berg/Morän	Ej grundvatten- känslig fornlämning	Nej	Nej	Nej

Lämnings- nummer	Lämnings- -typ	Jordart	Grund- vatten- känslighet	Inom påverkans- område	Undersöks och tas bort pga. inom markansp råk	Risk- exponer at objekt
L2013:8120	Gränsmärk e	Berg/Morän	Ej grundvatten- känslig fornlämning	Nej	Nej	Nej
L2013:8108	Gränsmärk e	Berg/Morän	Ej grundvatten- känslig fornlämning	Nej	Nej	Nej
L2019:6884	Hällristnin g	Lera/Organiska jordarter	Ej grundvatten- känslig fornlämning	Nej	Nej	Nej
L1983:4647	Lägenhets- bebyggelse	Berg/Morän	Ej grundvatten- känslig fornlämning	Nej	Nej	Nej
L1983:4424	Flatmarks- grav	Berg/Morän	Ej grundvatten- känslig fornlämning	Nej	Nej	Nej
L1984:8481	Fornlämnin gsliknande lämning	Berg/Morän	Ej grundvatten- känslig fornlämning	Nej	Nej	Nej
L1984:8412	Fornlämnin gsliknande lämning	Berg/Morän	Ej grundvatten- känslig fornlämning	Nej	Nej	Nej
L1984:8252	Sten- sättning	Berg/Morän	Ej grundvatten- känslig fornlämning	Ja	Nej	Nej

Lämnings- nummer	Lämnings- -typ	Jordart	Grund- vatten- känslighet	Inom påverkans- område	Undersöks och tas bort pga. inom markansp råk	Risk- exponer at objekt
L1984:8251	Fornlämnin gsliknande lämning	Berg/Morän	Ej grundvatten- känslig fornlämning	Ja	Nej	Nej
L1984:8413	Fornlämnin gsliknande lämning	Berg/Morän	Ej grundvatten- känslig fornlämning	Nej	Nej	Nej
L1982:8434	Bro	Vatten	Ej grundvatten- känslig fornlämning	Ja	Nej	Nej
L1982:7754	Smides- lämning	Berg/Morän	Ej grundvatten- känslig fornlämning	Ja	Nej	Nej
L2019:1326	Gränsmärk e	Berg/Morän	Ej grundvatten- känslig fornlämning	Ja	Nej	Nej
L2019:1329	Fyndplats	Berg/Morän	Ej grundvatten- känslig fornlämning	Ja	Nej	Nej
L1982:8376	Ristning, medeltid/ historisk tid	Lera/Organiska jordarter	Ej grundvatten- känslig fornlämning	Ja	Nej	Nej
L1982:7816	Gränsmärk e	Berg/Morän	Ej grundvatten- känslig fornlämning	Ja	Nej	Nej

Lämnings- nummer	Lämnings- -typ	Jordart	Grund- vatten- känslighet	Inom påverkans- område	Undersöks och tas bort pga. inom markansp råk	Risk- exponer at objekt
L1982:7786	Sten- sättning	Berg/Morän	Ej grundvatten- känslig fornlämning	Nej	Nej	Nej
L1982:7781	Sten- sättning	Berg/Morän	Ej grundvatten- känslig fornlämning	Ja	Nej	Nej
L1982:7742	Gränsmär- ke	Berg/Morän	Ej grundvatten- känslig fornlämning	Ja	Nej	Nej
L1982:7682	Sten- sättning	Berg/Morän	Ej grundvatten- känslig fornlämning	Ja	Nej	Nej
L1982:7654	Sten- sättning	Berg/Morän	Ej grundvatten- känslig fornlämning	Ja	Nej	Nej
L1982:7658	Vägmärke	Berg/Morän	Ej grundvatten- känslig fornlämning	Nej	Nej	Nej
L1982:7653	Sten- sättning	Berg/Morän	Ej grundvatten- känslig fornlämning	Ja	Nej	Nej
L1982:7625	Husgrund, historisk tid	Berg/Morän	Ej grundvatten- känslig fornlämning	Ja	Nej	Nej

Lämnings- nummer	Lämnings- -typ	Jordart	Grund- vatten- känslighet	Inom påverkans- område	Undersöks och tas bort pga. inom markansp råk	Risk- exponer at objekt
L1982:7524	Färdväg	Vatten	Ej grundvatten- känslig fornlämning	Ja	Nej	Nej
L1983:6984	Lägenhets- bebyggelse	Berg/Morän	Ej grundvatten- känslig fornlämning	Nej	Nej	Nej
L1983:6845	Plats med tradition	Berg/Morän	Ej grundvatten- känslig fornlämning	Ja	Nej	Nej
L1983:4031	Gränsmär- ke	Berg/Morän	Ej grundvatten- känslig fornlämning	Ja	Nej	Nej
L1984:8448	Sten- sättning	Berg/Morän	Ej grundvatten- känslig fornlämning	Ja	Nej	Nej
L1983:3902	Fornlämnin- gsliknande lämning	Berg/Morän	Ej grundvatten- känslig fornlämning	Ja	Nej	Nej
L2019:1328	Fyndplats	Berg/Morän	Ej grundvatten- känslig fornlämning	Ja	Nej	Nej
L1982:8435	Hamn- anläggning	Vatten	Ej grundvatten- känslig fornlämning	Ja	Nej	Nej

Lämnings- nummer	Lämnings- -typ	Jordart	Grund- vatten- känslighet	Inom påverkans- område	Undersöks och tas bort pga. inom markansp råk	Risk- exponer at objekt
L1982:8432	Hamn- anläggning	Vatten	Ej grundvatten- känslig fornlämning	Ja	Nej	Nej
L1982:8428	Hamn- anläggning	Vatten	Ej grundvatten- känslig fornlämning	Ja	Nej	Nej
L1982:8256	Hällristnin g	Lera/Organiska jordarter	Ej grundvatten- känslig fornlämning	Ja	Nej	Nej
L1982:7846	Gränsmärk e	Berg/Morän	Ej grundvatten- känslig fornlämning	Nej	Nej	Nej
L1982:7814	Gränsmärk e	Berg/Morän	Ej grundvatten- känslig fornlämning	Ja	Nej	Nej
L1982:7780	Sten- sättning	Berg/Morän	Ej grundvatten- känslig fornlämning	Ja	Nej	Nej
L1982:7712	Sten- sättning	Berg/Morän	Ej grundvatten- känslig fornlämning	Ja	Nej	Nej
L1982:7744	Sten- sättning	Berg/Morän	Ej grundvatten- känslig fornlämning	Ja	Nej	Nej

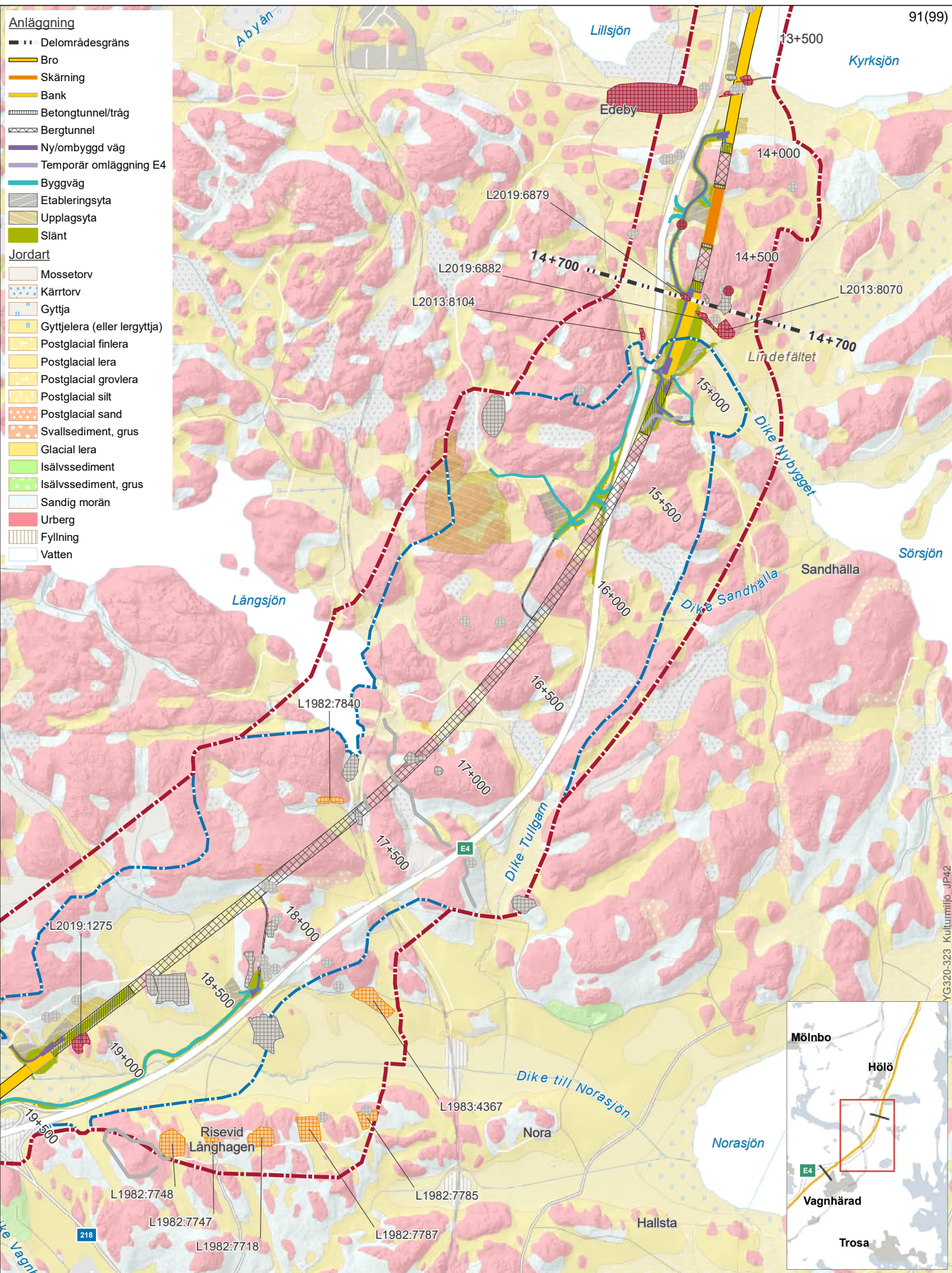
Lämnings- nummer	Lämnings- -typ	Jordart	Grund- vatten- känslighet	Inom påverkans- område	Undersöks och tas bort pga. inom markansp råk	Risk- exponer at objekt
L1982:7688	Gränsmärk e	Berg/Morän	Ej grundvatten- känslig fornlämning	Ja	Nej	Nej
L1982:7683	Sten- sättning	Berg/Morän	Ej grundvatten- känslig fornlämning	Ja	Nej	Nej
L1982:7659	Gränsmärk e	Berg/Morän	Ej grundvatten- känslig fornlämning	Nej	Nej	Nej
L1982:7655	Sten- sättning	Berg/Morän	Ej grundvatten- känslig fornlämning	Ja	Nej	Nej
L1982:7681	Sten- sättning	Berg/Morän	Ej grundvatten- känslig fornlämning	Ja	Nej	Nej
L1982:7630	Gränsmärk e	Berg/Morän	Ej grundvatten- känslig fornlämning	Nej	Nej	Nej
L1982:7629	Gränsmärk e	Berg/Morän	Ej grundvatten- känslig fornlämning	Nej	Nej	Nej
L1982:7687	Gränsmärk e	Berg/Morän	Ej grundvatten- känslig fornlämning	Nej	Nej	Nej

Lämnings- nummer	Lämnings- -typ	Jordart	Grund- vatten- känslighet	Inom påverkans- område	Undersöks och tas bort pga. inom markansp råk	Risk- exponer at objekt
L1982:7686	Grav markerad av sten/block	Berg/Morän	Ej grundvatten- känslig fornlämning	Nej	Nej	Nej
L1982:7569	Hällristnin g	Lera/Organiska jordarter	Ej grundvatten- känslig fornlämning	Ja	Nej	Nej
L1982:6964	Husgrund, historisk tid	Berg/Morän	Ej grundvatten- känslig fornlämning	Nej	Nej	Nej
L1982:4907	Hällristnin g	Berg/Morän	Ej grundvatten- känslig fornlämning	Ja	Nej	Nej
L1982:4906	Hällristnin g	Berg/Morän	Ej grundvatten- känslig fornlämning	Nej	Nej	Nej
L1982:4877	Hällristnin g	Berg/Morän	Ej grundvatten- känslig fornlämning	Ja	Nej	Nej
L1982:4573	Hällristnin g	Berg/Morän	Ej grundvatten- känslig fornlämning	Ja	Nej	Nej
L1983:6416	Vägmärke	Berg/Morän	Ej grundvatten- känslig fornlämning	Nej	Nej	Nej

Lämnings- nummer	Lämnings- -typ	Jordart	Grund- vatten- känslighet	Inom påverkans- område	Undersöks och tas bort pga. inom markansp råk	Risk- exponer at objekt
L1983:4345	Hällristnin g	Berg/Morän	Ej grundvatten- känslig fornlämning	Ja	Nej	Nej
L1983:4023	Hällristnin g	Berg/Morän	Ej grundvatten- känslig fornlämning	Nej	Nej	Nej
L1983:4022	Hällristnin g	Lera/Organiska jordarter	Ej grundvatten- känslig fornlämning	Ja	Nej	Nej
L1983:3900	Sten- sättning	Berg/Morän	Ej grundvatten- känslig fornlämning	Nej	Nej	Nej
L1983:3757	Hällristnin g	Berg/Morän	Ej grundvatten- känslig fornlämning	Ja	Nej	Nej
L1983:2687	Gränsmärk e	Berg/Morän	Ej grundvatten- känslig fornlämning	Ja	Nej	Nej
L1984:8652	Sten- sättning	Berg/Morän	Ej grundvatten- känslig fornlämning	Ja	Nej	Nej
L1984:8583	Sten- sättning	Berg/Morän	Ej grundvatten- känslig fornlämning	Nej	Nej	Nej

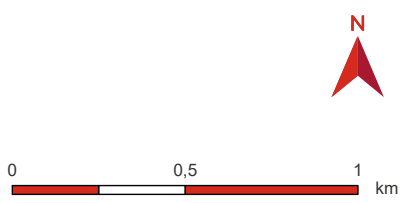
Lämnings- nummer	Lämnings- -typ	Jordart	Grund- vatten- känslighet	Inom påverkans- område	Undersöks och tas bort pga. inom markansp råk	Risk- exponer at objekt
L1984:8510	Sten- sättning	Berg/Morän	Ej grundvatten- känslig fornlämning	Nej	Nej	Nej
L1984:8447	Sten- sättning	Berg/Morän	Ej grundvatten- känslig fornlämning	Ja	Nej	Nej
L1984:8415	Sten- sättning	Berg/Morän	Ej grundvatten- känslig fornlämning	Nej	Nej	Nej
L1984:7802	Fångstgrop	Berg/Morän	Ej grundvatten- känslig fornlämning	Nej	Nej	Nej
L1982:8433	Fångst- anläggning övrig	Vatten	Ej grundvatten- känslig fornlämning	Ja	Nej	Nej
L1982:8427	Fångst- anläggning övrig	Vatten	Ej grundvatten- känslig fornlämning	Ja	Nej	Nej

- Anläggning**
- Delområdesgräns
 - Bro
 - Skärning
 - Bank
 - Betongtunnel/tråg
 - Bergtunnel
 - Ny/ombyggd väg
 - Temporär omläggning E4
 - Byggväg
 - Etableringsyta
 - Upplagsyta
 - Slänt
- Jordart**
- Mossetorv
 - Kärrtorv
 - Gyttja
 - Gyttjeler (eller lerygtja)
 - Postglacial finlera
 - Postglacial lera
 - Postglacial grovlera
 - Postglacial silt
 - Postglacial sand
 - Svallsediment, grus
 - Glacial lera
 - Isälvsediment
 - Isälvsediment, grus
 - Sandig morän
 - Urberg
 - Fyllning
 - Vatten

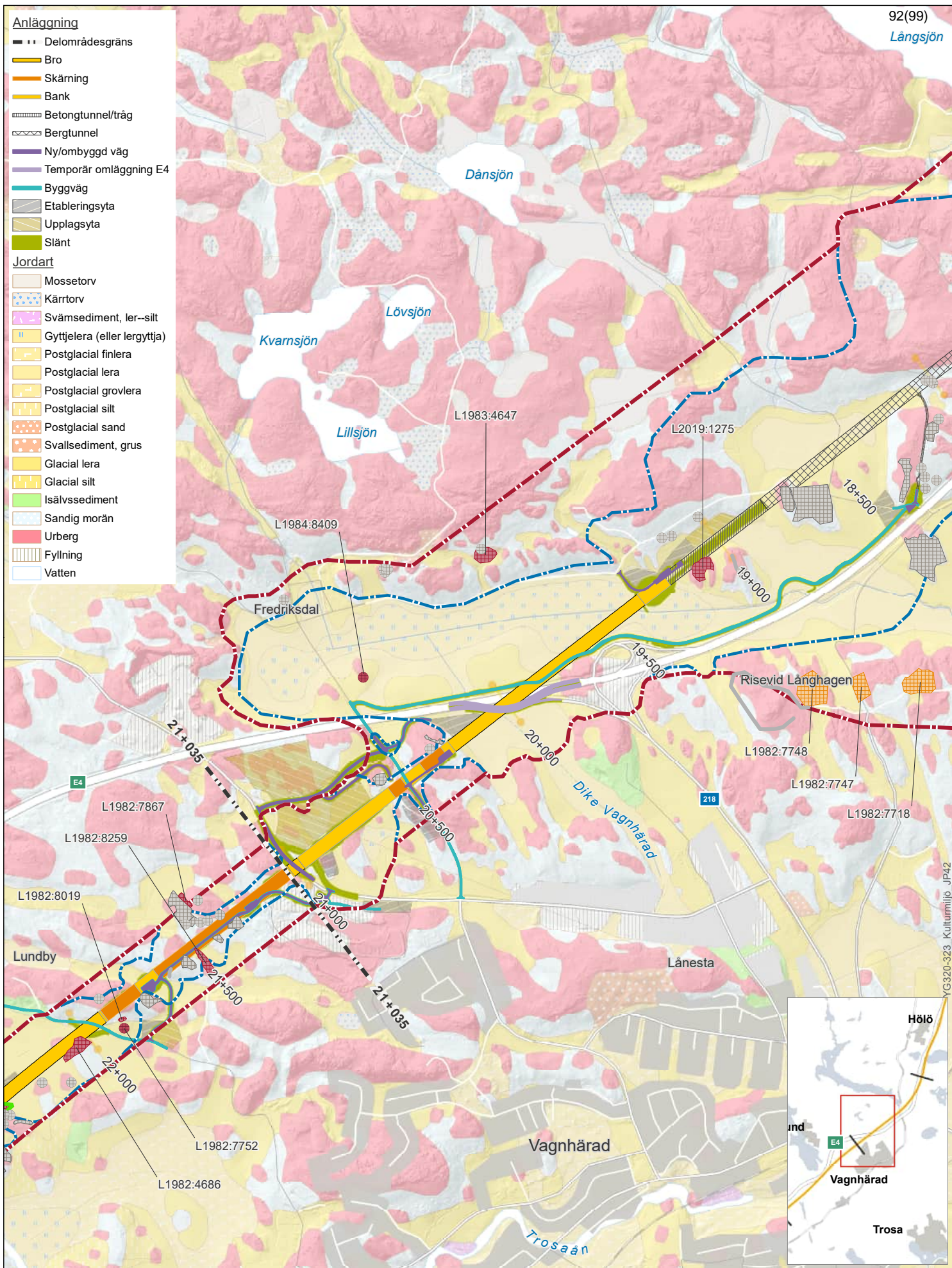


Bilaga D.2.2f - Kulturmiljö - Delområde Tullgarn och Vagnhärad del 1

- Utredningsområde
- Påverkansområde, grundvatten
- Kulturmiljöobjekt
- Grundvattenkänslig övrig kulturhistorisk lämning
- Ej grundvattenkänslig fornlämning/övrig kulturhistorisk lämning
- Grundvattenkänslig fornlämning



- Anläggning**
- Delområdesgräns
 - Bro
 - Skärning
 - Bank
 - ▨ Betongtunnel/tråg
 - ▨ Bergtunnel
 - Ny/ombyggd väg
 - Temporär omläggning E4
 - Byggväg
 - ▨ Etableringsyta
 - ▨ Upplagsyta
 - ▨ Slänt
- Jordart**
- ▨ Mossetorv
 - ▨ Kärrtorv
 - ▨ Svåmsediment, ler-silt
 - ▨ Gyttjeler (eller leryttja)
 - ▨ Postglacial finlera
 - ▨ Postglacial lera
 - ▨ Postglacial grovlera
 - ▨ Postglacial silt
 - ▨ Postglacial sand
 - ▨ Svålsediment, grus
 - ▨ Glacial lera
 - ▨ Glacial silt
 - ▨ Isålvssediment
 - ▨ Sandig morän
 - ▨ Urberg
 - ▨ Fyllning
 - ▨ Vatten



Bilaga D.2.2f - Kulturmiljö - Delområde Tullgarn och Vagnhärad del 2

▨ Utredningsområde	▨ Grundvattenkänslig övrig kulturhistorisk lämning	▨ Grundvattenkänslig fornlämning/övrig kulturhistorisk lämning som tas bort helt pga markanspråk
▨ Påverkansområde, grundvatten	▨ Ej grundvattenkänslig fornlämning/övrig kulturhistorisk lämning	
Kulturmiljöobjekt		
▨ Grundvattenkänslig fornlämning		

N

0 0,5 1 km

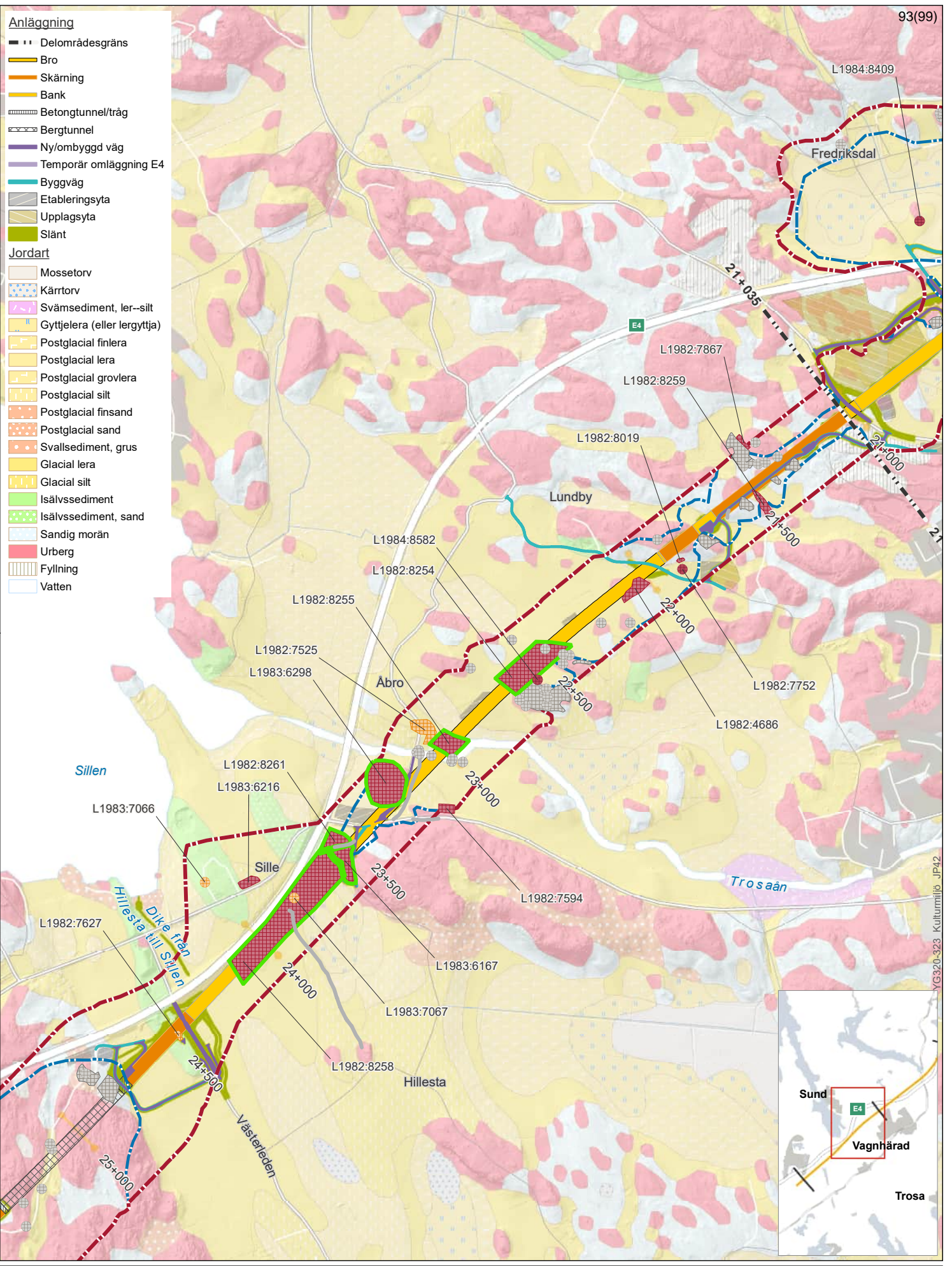
2023-03-20 © Lantmäteriet, Geodatasamverkan

Anläggning

- Delområdesgräns
- Bro
- Skärning
- Bank
- ▨ Betongtunnel/tråg
- ▨ Bergtunnel
- Ny/ombyggd väg
- Temporär omläggning E4
- Byggväg
- Etableringsyta
- Upplagsyta
- Slänt

Jordart

- Mossetorv
- Kärrtorv
- Svåmsediment, ler-silt
- Gyttjlera (eller lergyttja)
- Postglacial finlera
- Postglacial lera
- Postglacial grovlera
- Postglacial silt
- Postglacial finsand
- Postglacial sand
- Svålsediment, grus
- Glacial lera
- Glacial silt
- Isålvssediment
- Isålvssediment, sand
- Sandig morän
- Urberg
- ▨ Fyllning
- Vatten



Bilaga D.2.2f - Kulturmiljö - Delområde Trosaåns dalgång och Hillesta del 1

<ul style="list-style-type: none"> ▨ Utredningsområde ▨ Påverkansområde, grundvatten Kulturmiljöobjekt ■ Grundvattenkänslig fornlämning 	<ul style="list-style-type: none"> ■ Grundvattenkänslig övrig kulturhistorisk lämning ■ Ej grundvattenkänslig fornlämning/övrig kulturhistorisk lämning 	<ul style="list-style-type: none"> ■ Grundvattenkänslig fornlämning/övrig kulturhistorisk lämning som tas bort helt pga markanspråk
---	---	--

0 0,5 1 km

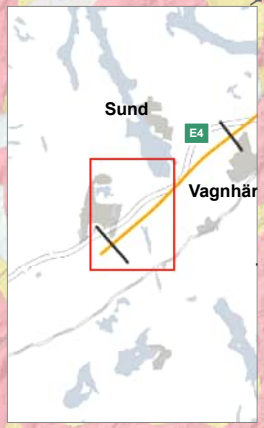
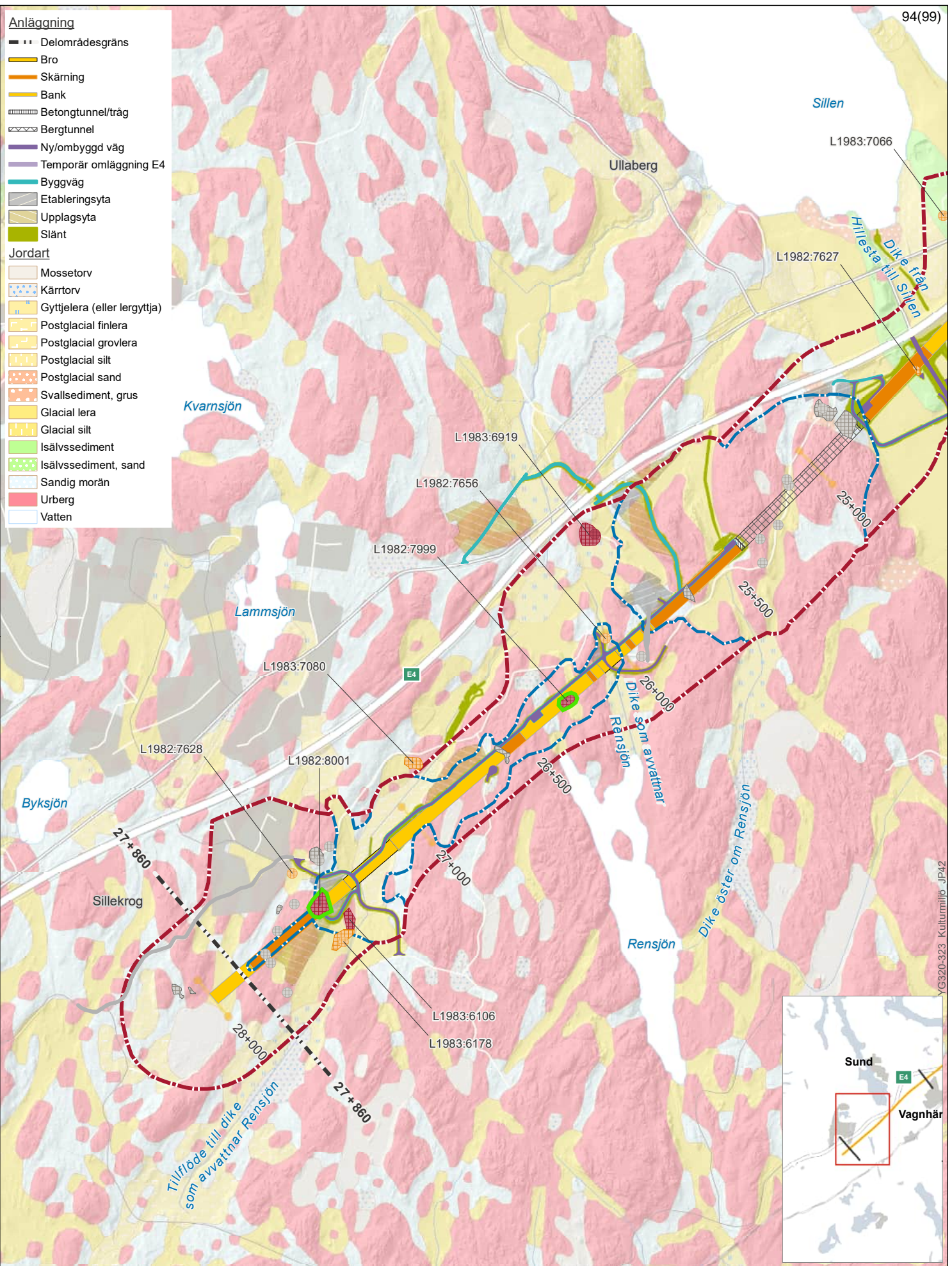
2023-03-20 © Lantmäteriet, Geodatasamverkan

Anläggning

- Delområdesgräns
- Bro
- Skärning
- Bank
- ▨ Betongtunnel/tråg
- ▨ Bergtunnel
- Ny/ombyggd väg
- Temporär omläggning E4
- Byggväg
- ▨ Etableringsyta
- ▨ Upplagsyta
- ▨ Slänt

Jordart

- ▨ Mossetorv
- ▨ Kärrtorv
- ▨ Gytjelera (eller lerygtja)
- ▨ Postglacial finlera
- ▨ Postglacial grovlera
- ▨ Postglacial silt
- ▨ Postglacial sand
- ▨ Svallsediment, grus
- ▨ Glacial lera
- ▨ Glacial silt
- ▨ Isälvssediment
- ▨ Isälvssediment, sand
- ▨ Sandig morän
- ▨ Urberg
- ▨ Vatten



Bilaga D.2.2f - Kulturmiljö - Delområde Trosaåns dalgång och Hillesta del 2

<ul style="list-style-type: none"> ▨ Utredningsområde ▨ Påverkansområde, grundvatten Kulturmiljöobjekt ▨ Grundvattenkänslig fornlämning 	<ul style="list-style-type: none"> ▨ Grundvattenkänslig övrig kulturhistorisk lämning ▨ Ej grundvattenkänslig fornlämning/övrig kulturhistorisk lämning 	<ul style="list-style-type: none"> ▨ Grundvattenkänslig fornlämning/övrig kulturhistorisk lämning som tas bort helt pga markanspråk
---	---	--

N

0 0,5 1 km

2023-02-22 © Lantmäteriet, Geodatasamverkan

Filnamn: OLP4-04-025-42000-0_0-0040

Projektnamn	Skapat av (Leverantör)	Godkänt datum	Rev Datum
Ostlänken	Peter Sturm, Viktor Bergman, Maria Wadsten	2023-08-31	-
Ärendenummer	Granskat av (Leverantör)	Sidor	Version
TRV 2019/65712	Liselott Petersson	95(99)	_.6
	Godkänt av (Leverantör)		
	Henrik Tham		



OSTLÄNKEN

OLP4 SÖDERTÄLJE - TROSA

LÅNGSJÖN - SILLEKROG

Bandel 506, KM 14+700–27+860

Miljöprövning PM Yt- och grundvatten 4.2

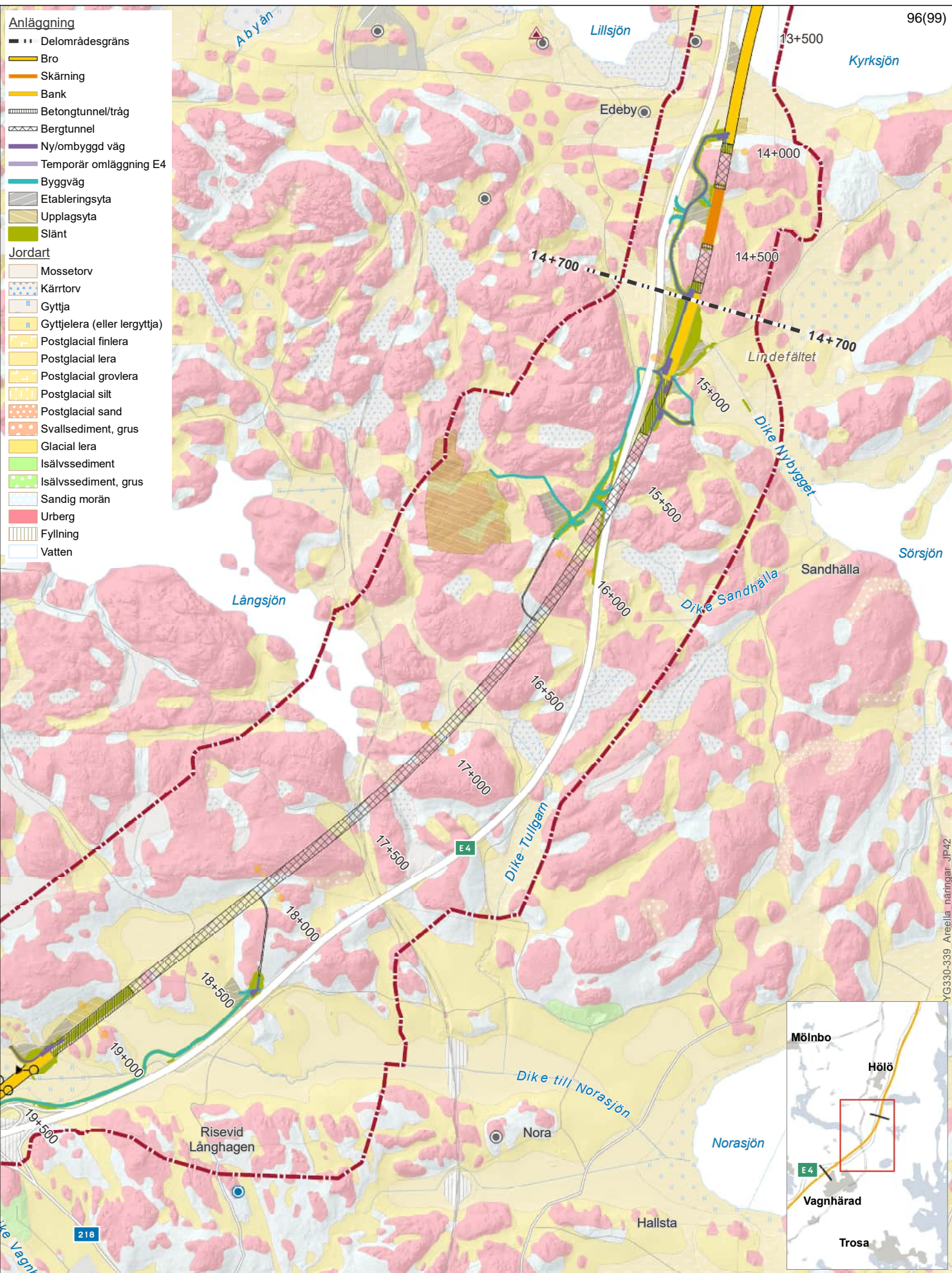
Bilaga D.2.2g, Yt- och grundvattenberoende objekt 4.2 - Areella näringar och förorenade områden

Ansökan om tillstånd enligt 11 kap. miljöbalken

MILJÖPRÖVNING

- Anläggning**
- Delområdesgräns
 - Bro
 - Skärning
 - Bank
 - ▨ Betongtunnel/tråg
 - ▨ Bergtunnel
 - Ny/ombyggd väg
 - Temporär omläggning E4
 - Byggväg
 - Etableringsyta
 - Upplagsyta
 - Slänt

- Jordart**
- Mossetorv
 - Kärrtorv
 - Gyttja
 - Gyttjeler (eller lergyttja)
 - Postglacial finlera
 - Postglacial lera
 - Postglacial grovlera
 - Postglacial silt
 - Postglacial sand
 - Svallediment, grus
 - Glacial lera
 - Isälvsediment
 - Isälvsediment, grus
 - Sandig morän
 - Urberg
 - Fyllning
 - Vatten



YGS330-339 Areella näringar JP42



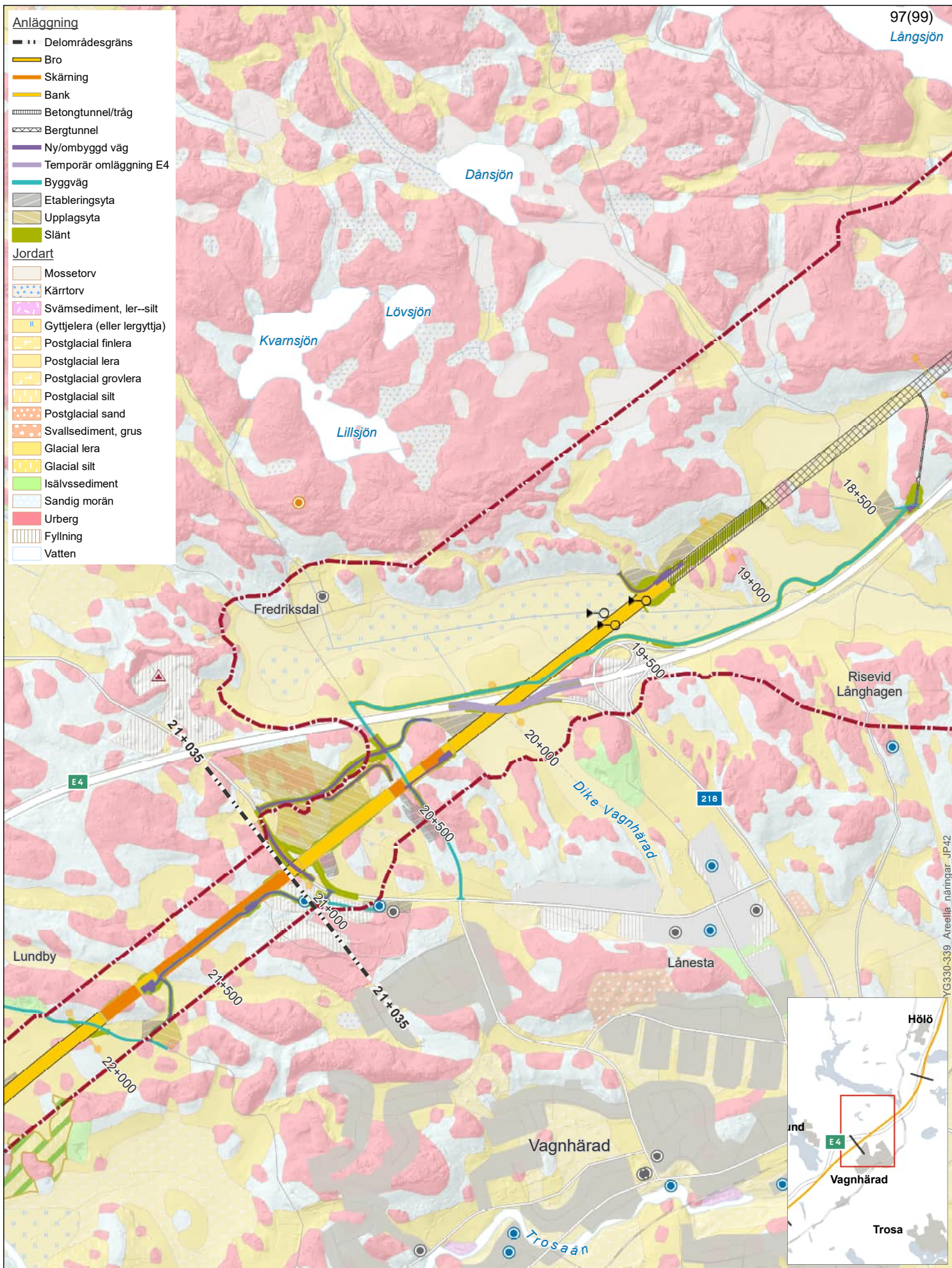
Bilaga D.2.2g - Areella näringar och förorenade områden - Delområde Tullgarn och Vagnhärad del 1

- ▨ Utredningsområde, grundvatten
- ▲ Tillståndspliktig miljöfarlig verksamhet
- Provtagningsplats med påträffad sulfidlera

- Potentiellt förorenade områden (riskklass), EBH
- Klass 3 - Måttlig risk
 - Inte klassificerat



- Anläggning**
- ■ Delområdesgräns
 - Bro
 - Skärning
 - Bank
 - ▨ Betongtunnel/tråg
 - ▨ Bergtunnel
 - Ny/ombyggd väg
 - Temporär omläggning E4
 - Byggväg
 - ▨ Etableringsyta
 - ▨ Upplagsyta
 - ▨ Slänt
- Jordart**
- ▨ Mossetorv
 - ▨ Kärrtorv
 - ▨ Svåmsediment, ler-silt
 - ▨ Gyttjeler (eller lergyttja)
 - ▨ Postglacial finlera
 - ▨ Postglacial lera
 - ▨ Postglacial grovlera
 - ▨ Postglacial silt
 - ▨ Postglacial sand
 - ▨ Svallsediment, grus
 - ▨ Glacial lera
 - ▨ Glacial silt
 - ▨ Isålvssediment
 - ▨ Sandig morän
 - ▨ Urberg
 - ▨ Fyllning
 - ▨ Vatten



Bilaga D.2.2g - Areella näringar och förorenade områden - Delområde Tullgarn och Vagnhärad del 2

▨ Utredningsområde, grundvatten	▨ Potentiellt förorenade områden (riskklass), EBH
▨ Grundvattenkänslig jord- eller skogsbruksmark	● Klass 2 - Stor risk
▲ Tillståndspliktig miljöfarlig verksamhet	● Klass 3 - Måttlig risk
▶○ Provtagningsplats med påträffad sulfidlera	● Klass 4 - Liten risk
	● Inte klassificerat

N

0 0,5 1 km

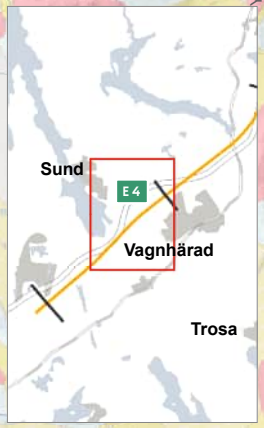
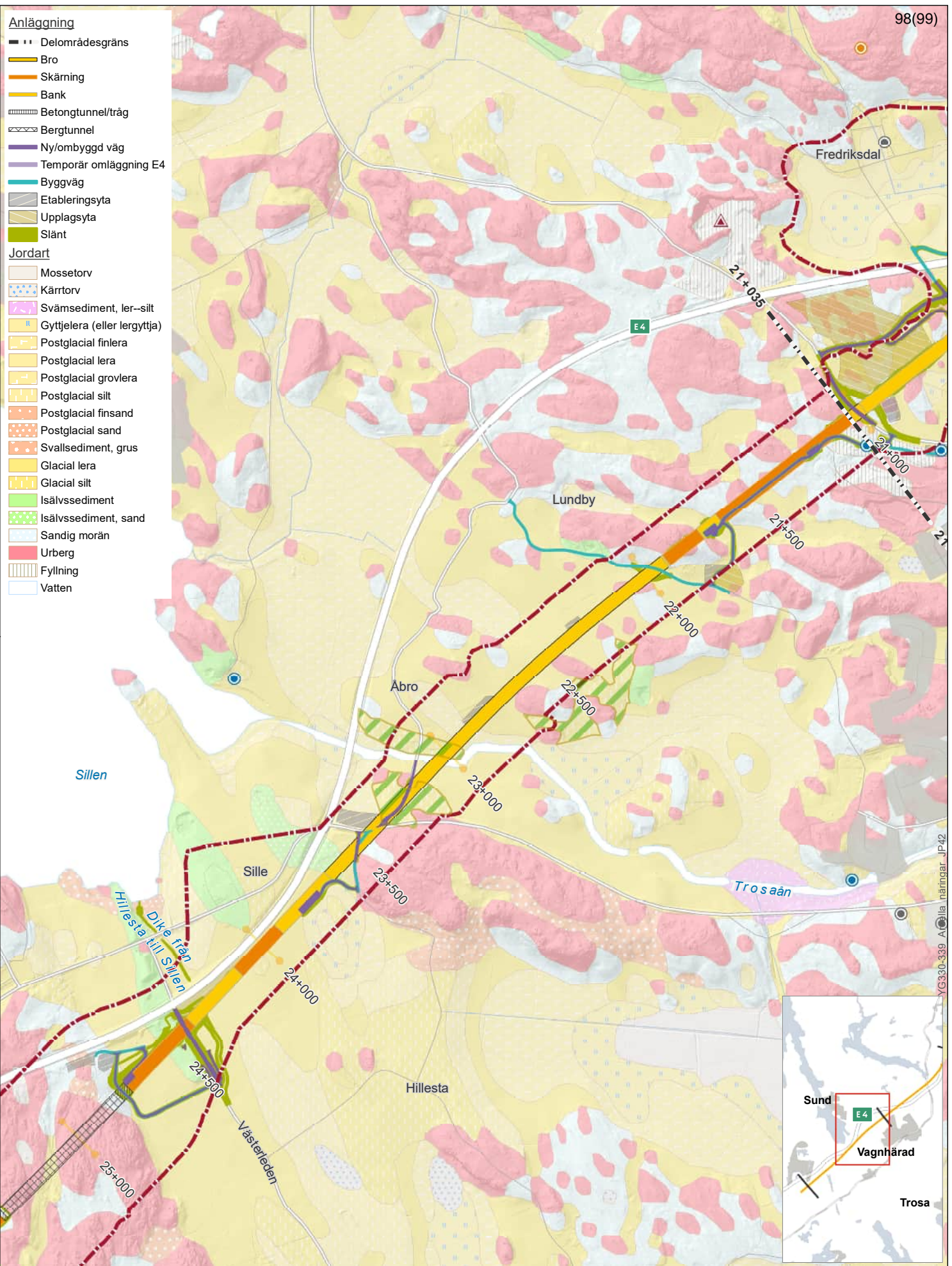
2022-10-14 © Lantmäteriet, Geodatasamverkan

Anläggning

- Delområdesgräns
- Bro
- Skärning
- Bank
- ▨ Betongtunnel/tråg
- ▨ Bergtunnel
- Ny/ombyggd väg
- Temporär omläggning E4
- Byggväg
- Etableringsyta
- Upplagsyta
- Slänt

Jordart

- Mossetorv
- Kärrtorv
- Svåmsediment, ler-silt
- Gyttjeler (eller lergyttja)
- Postglacial finlera
- Postglacial lera
- Postglacial grovlera
- Postglacial silt
- Postglacial finsand
- Postglacial sand
- Svålsediment, grus
- Glacial lera
- Glacial silt
- Isålvssediment
- Isålvssediment, sand
- Sandig morän
- Urberg
- ▨ Fyllning
- Vatten



Bilaga D.2.2g - Areella näringar och förorenade områden - Delområde Trosaåns dalgång och Hillesta del 1

- ▨ Utredningsområde, grundvatten
- ▨ Grundvattenkänslig jord- eller skogsbruksmark
- ▲ Tillståndspliktig miljöfarlig verksamhet

Potentiellt förorenade områden (riskklass), EBH

- Klass 2 - Stor risk
- Klass 3 - Måttlig risk
- Inte klassificerat

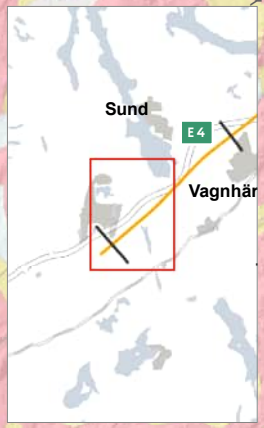
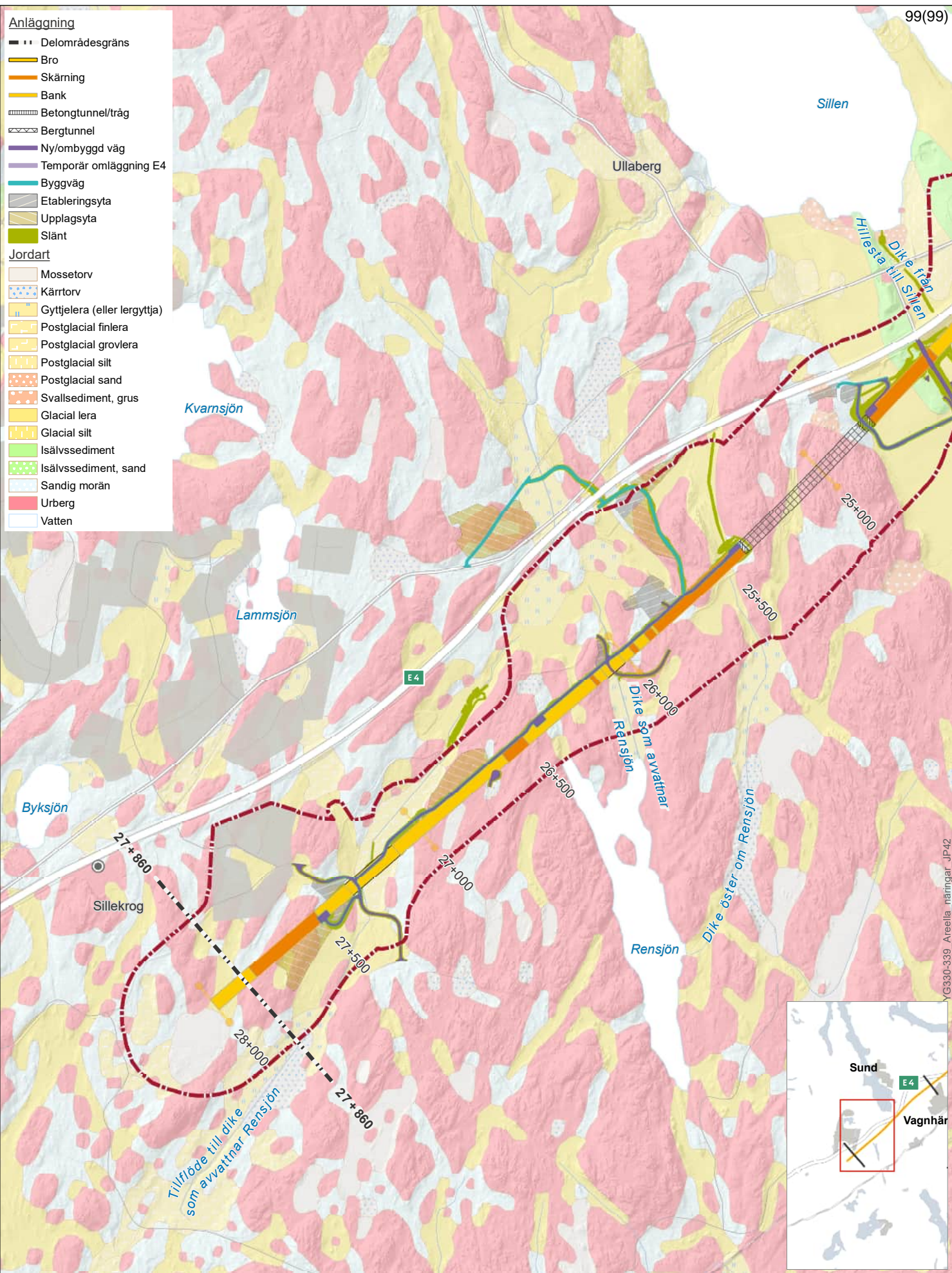


Anläggning

- Delområdesgräns
- Bro
- Skärning
- Bank
- ▨ Betongtunnel/tråg
- ▨ Bergtunnel
- Ny/ombyggd väg
- Temporär omläggning E4
- Byggväg
- ▨ Etableringsyta
- ▨ Upplagsyta
- ▨ Slänt

Jordart

- ▨ Mossetorv
- ▨ Kärrtorv
- ▨ Gyttjeler (eller lergyttja)
- ▨ Postglacial finlera
- ▨ Postglacial grovlera
- ▨ Postglacial silt
- ▨ Postglacial sand
- ▨ Svallediment, grus
- ▨ Glacial lera
- ▨ Glacial silt
- ▨ Isälvsediment
- ▨ Isälvsediment, sand
- ▨ Sandig morän
- ▨ Urberg
- ▨ Vatten



Bilaga D.2.2g - Areella näringar och förorenade områden - Delområde Trosaåns dalgång och Hillesta del 2

- ▨ Utredningsområde, grundvatten
- ▲ Tillståndspliktig miljöfarlig verksamhet

- ▨ Potentiellt förorenade områden (riskklass), EBH
- Inte klassificerat

