

Filnamn: OLP4-04-025-42000-0\_0-0039

Projektnamn	Skapat av (Leverantör)	Godkänt datum	Rev Datum
Ostlänken	Peter Sturm, Viktor Bergman, Maria Wadsten	2023-08-31	-
Ärendenummer	Granskat av (Leverantör)	Sidor	Version
TRV 2019/65712	Liselott Petersson Godkänt av (Leverantör) Henrik Tham	1(21)	_.5



TRAFIKVERKET

## OSTLÄNKEN

### OLP4 SÖDERTÄLJE - TROSA

### LÅNGSJÖN - SILLEKROG

Bandel 506, KM 14+700 - 27+860

Miljöprövning PM yt- och grundvatten 4.2

Bilaga D.2.1, Hydrogeologiska kartor med planerade vattenverksamheter, påverkansområden, utförda undersökningar och mätpunkter

Ansökan om tillstånd enligt 11 kap. miljöbalken

## MILJÖPRÖVNING

Filnamn: OLP4-04-025-42000-0\_0-0039

Projektnamn

Skapat av (Leverantör)

Godkänt datum

Rev Datum

Ostlänken

Peter Sturm, Viktor Bergman,

2023-08-31

-

Maria Wadsten

Ärendenummer

Granskat av (Leverantör)

Sidor

Version

TRV 2019/65712

Liselott Petersson

2(21)

\_.5

Godkänt av (Leverantör)

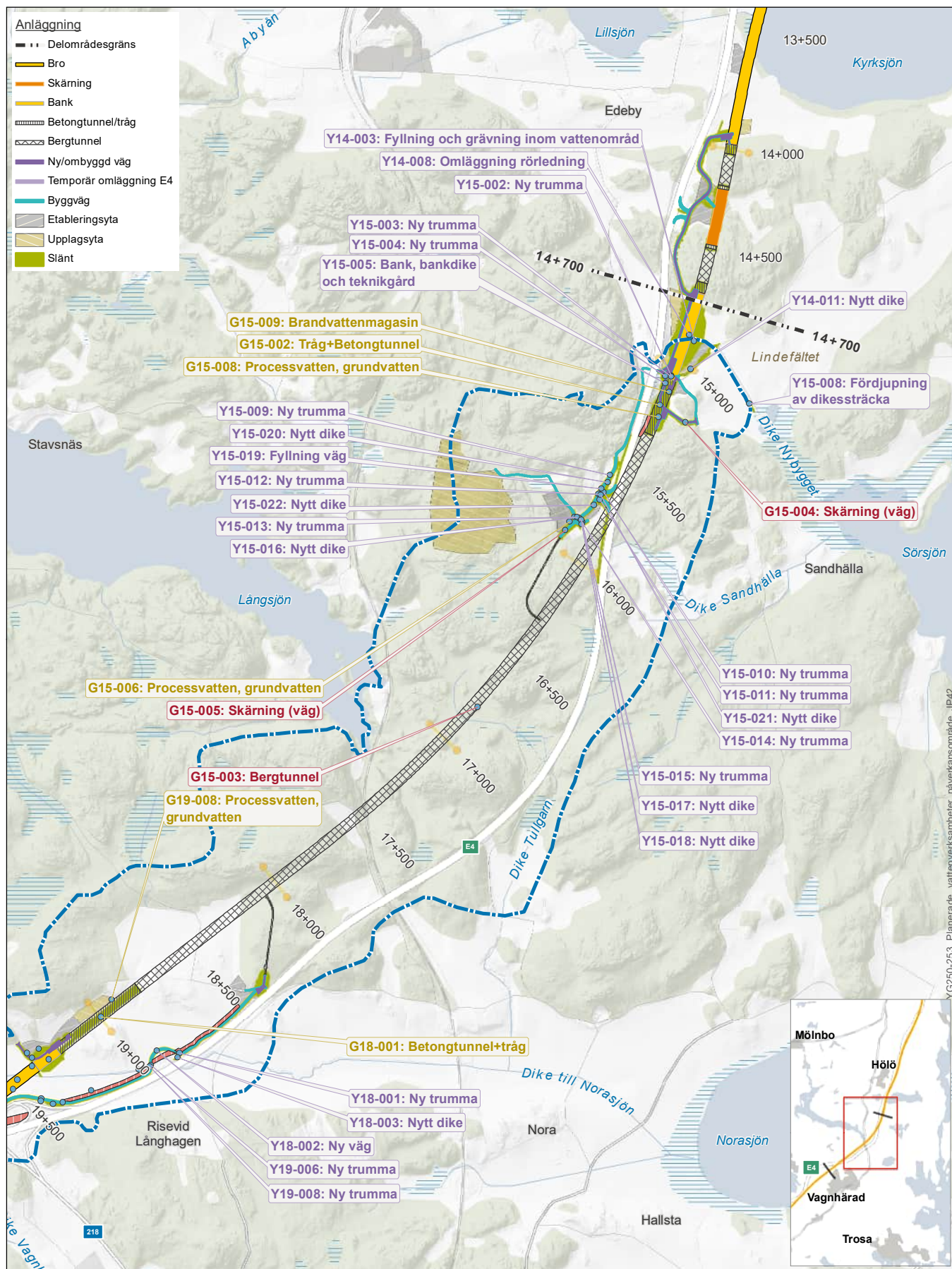
Henrik Tham



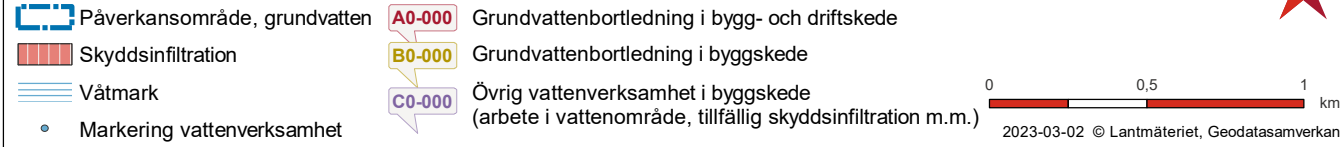
TRAFIKVERKET

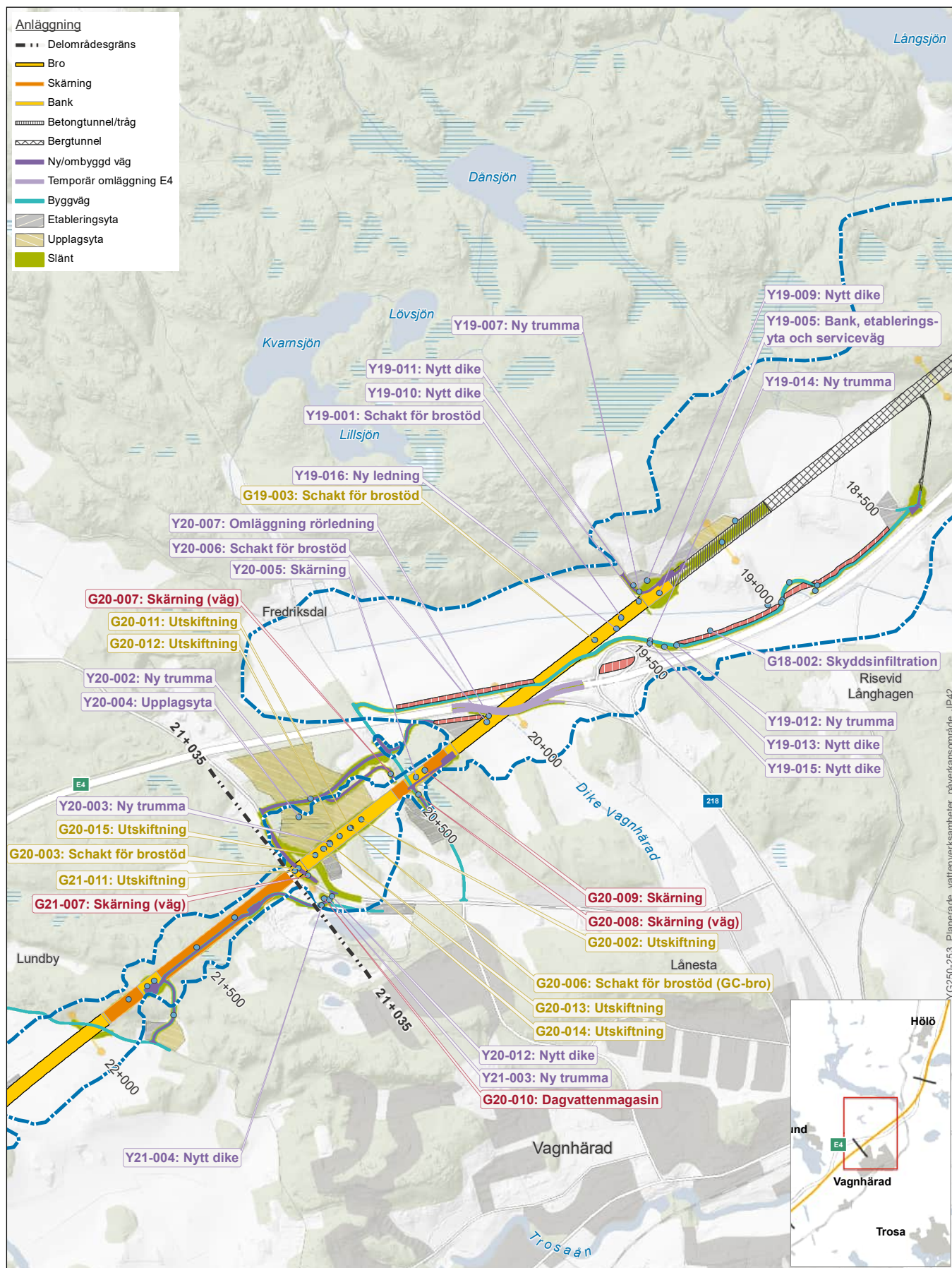
## Innehållsförteckning

D.2.1a Planerade vattenverksamheter och påverkansområden	s. 3
D.2.1b Grundvattenmätningar och mätpunkt i ytvatten	s. 7
D.2.1c Hydrauliska tester och geotekniska undersökningar.	s. 15



**Bilaga D.2.1a - Planerade vattenverksamheter och påverkansområden**  
**Delområde Tullgarn och Vagnhärad del 1**

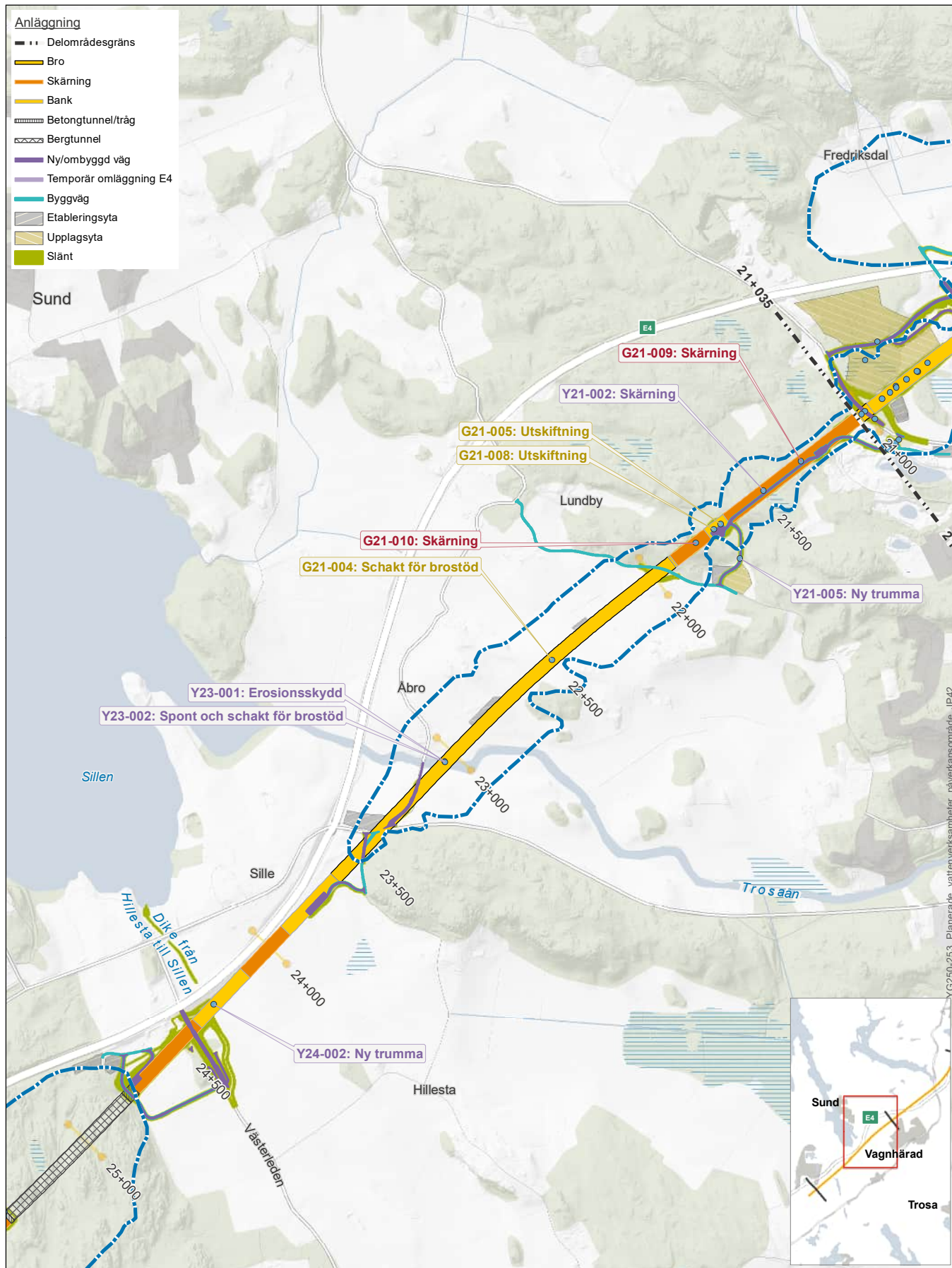




Bilaga D.2.1a - Planerade vattenverksamheter och påverkansområden  
Delområde Tullgarn och Vagnhärad del 2

Påverkansområde, grundvatten	A0-000 Grundvattenbortledning i bygg- och driftskede
Skyddsinfiltration	B0-000 Grundvattenbortledning i byggskede
Våtmark	C0-000 Övrig vattenverksamhet i byggskede (arbete i vattenområde, tillfällig skyddsinfiltration m.m.)
Markering vattenverksamhet	

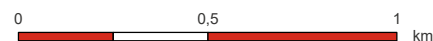
0 0,5 1 km  
2023-03-02 © Lantmäteriet, Geodatasamverkan



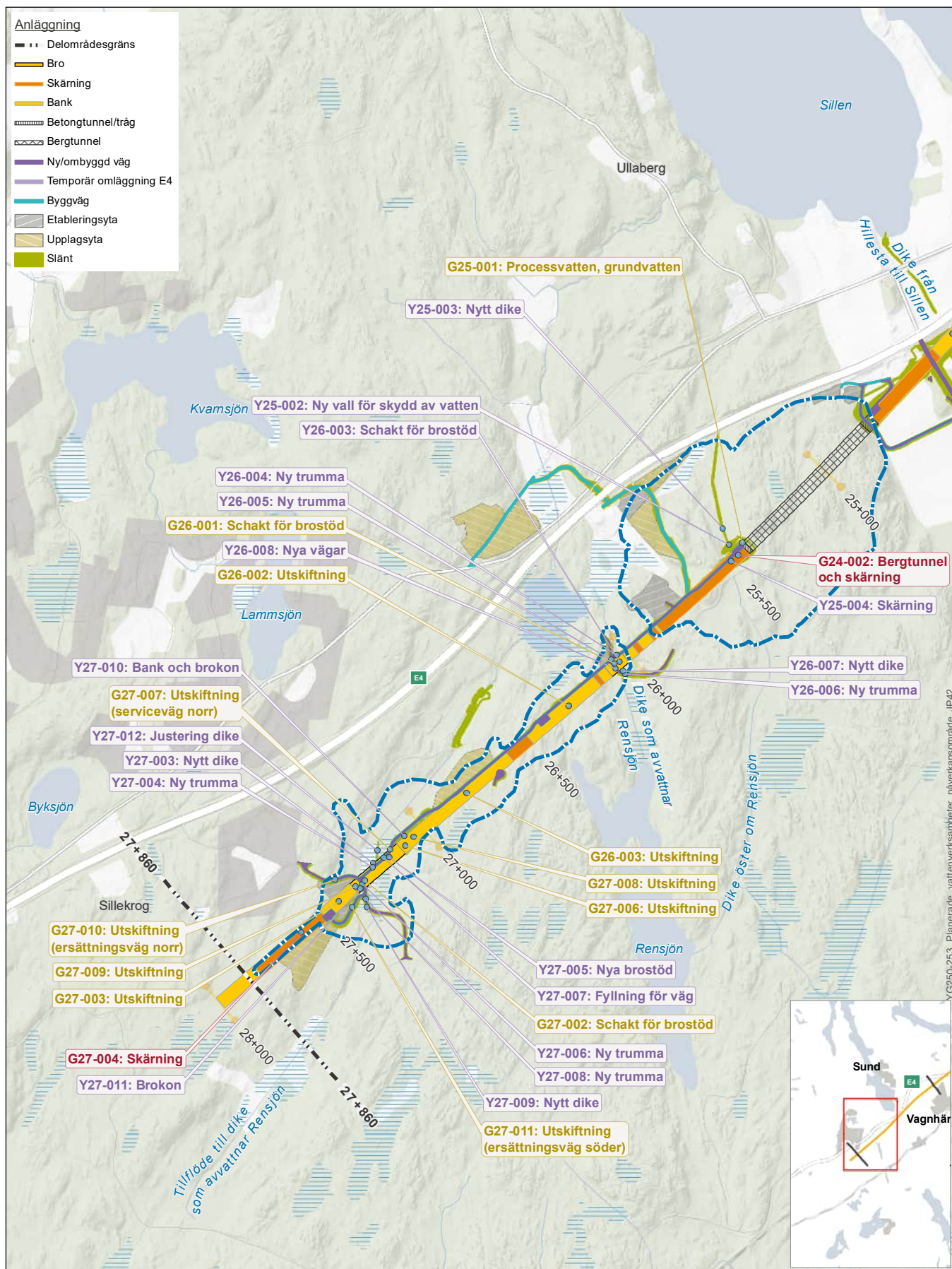
Bilaga D.2.1a - Planerade vattenverksamheter och påverkansområden

Delområde Trosaåns dalgång och Hillesta del 1

- Påverkansområde, grundvatten
- Skyddsinfiltation
- Våtmark
- Markering vattenverksamhet
- A0-000 Grundvattenbortledning i bygg- och driftskede
- B0-000 Grundvattenbortledning i byggskede
- C0-000 Övrig vattenverksamhet i byggskede (arbete i vattenområde, tillfällig skyddsinfiltation m.m.)

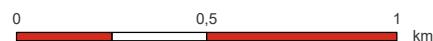


2023-03-02 © Lantmäteriet, Geodatasamverkan

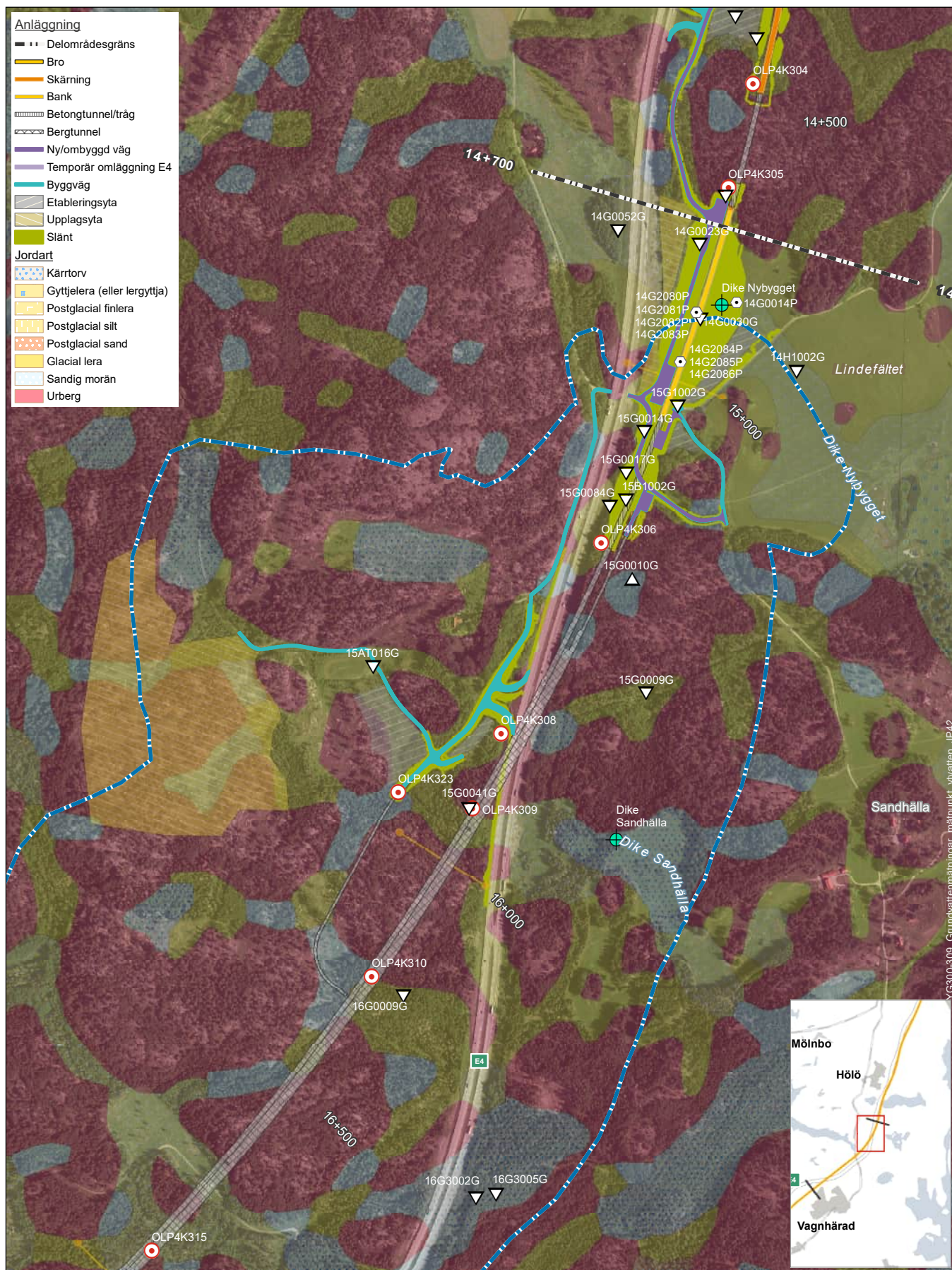


**Bilaga D.2.1a - Planerade vattenverksamheter och påverkansområden**  
**Delområde Trosaåns dalgång och Hillesta del 2**

- |                              |  |
|------------------------------|--|
| Påverkansområde, grundvatten | A0-000 Grundvattenbortledning i bygg- och driftskede   |
| Skyddsinfiltation            | B0-000 Grundvattenbortledning i byggskede  |
| Våtmark                      | C0-000 Övrig vattenverksamhet i byggskede (arbete i vattenområde, tillfällig skyddsinfiltation m.m.) |
| Markering vattenverksamhet   |  |



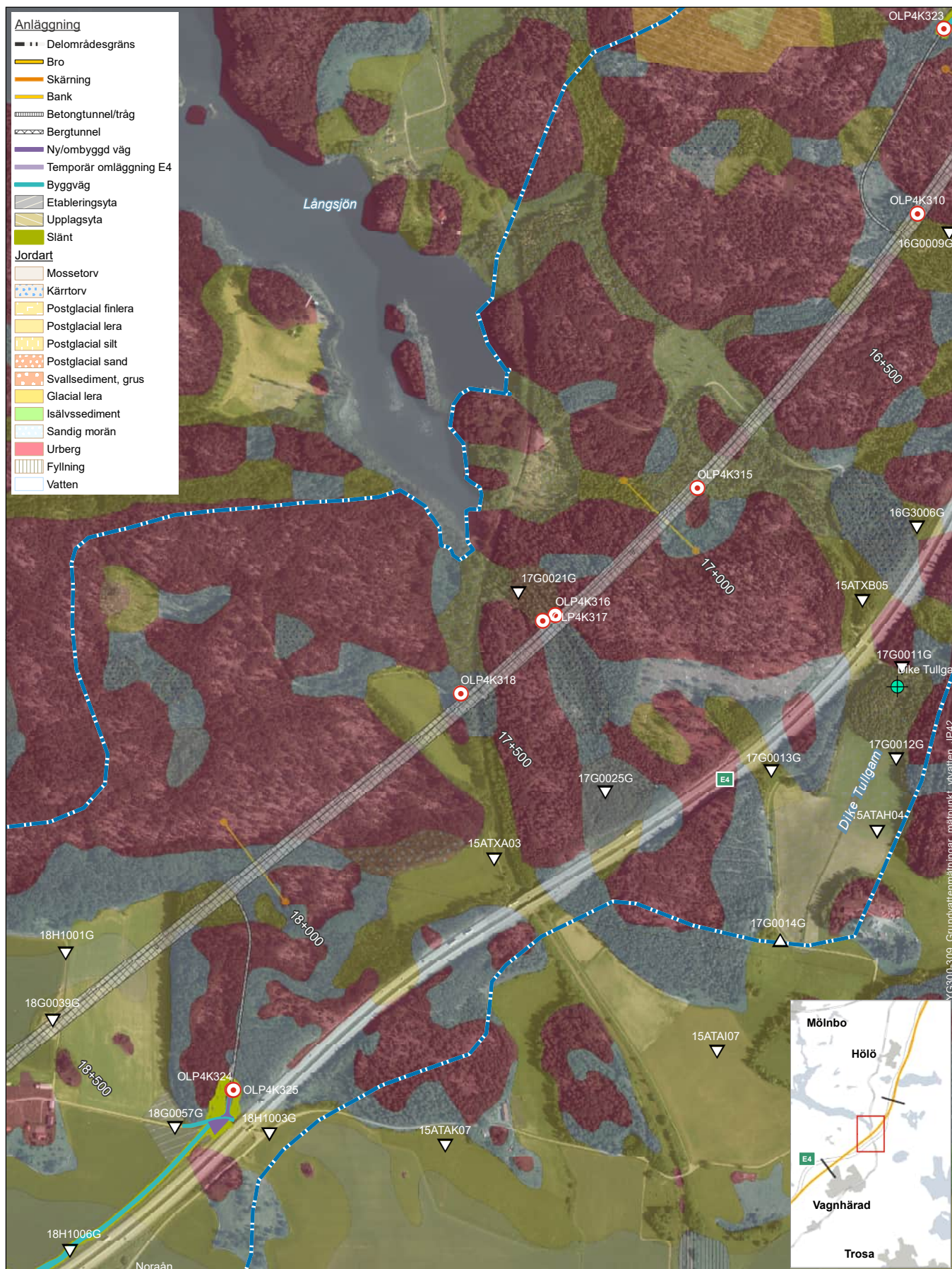
2023-03-02 © Lantmäteriet, Geodatasamverkan



**Bilaga D.2.1b - Grundvattenmätningar och mätpunkt i ytvatten**  
**Delområde Tullgarn och Vagnhärad del 1**

Påverkansområde, grundvatten	Portrycksmätare
Grundvattenrör	Flödesmätning
Övre magasin	Kärnborrhål kontrollprogram
Undre magasin	

N  
 0 250 500 m  
 2022-12-15 © Lantmäteriet, Geodatasamverkan

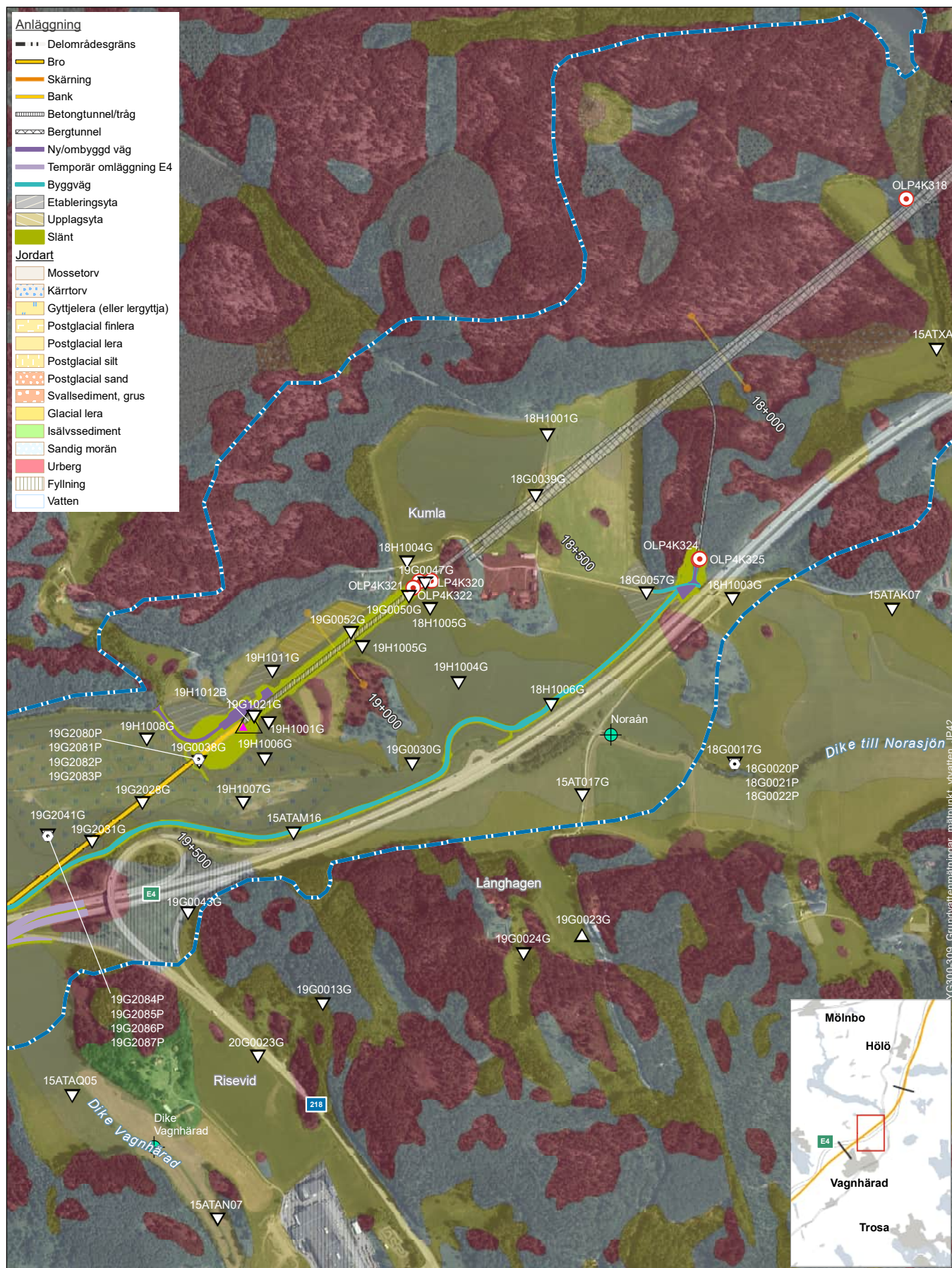


**Bilaga D.2.1b - Grundvattenmätningar och mätpunkt i ytvatten**  
**Delområde Tullgarn och Vagnhärad del 1**

  Påverkansområde, grundvatten     + Flödesmätning  
- Grundvattenrör       Kärnborrhål kontrollprogram  
▲ Övre magasin     ▼ Undre magasin

2022-12-15 © Lantmäteriet, Geodatasamverkan

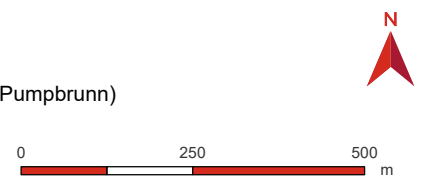




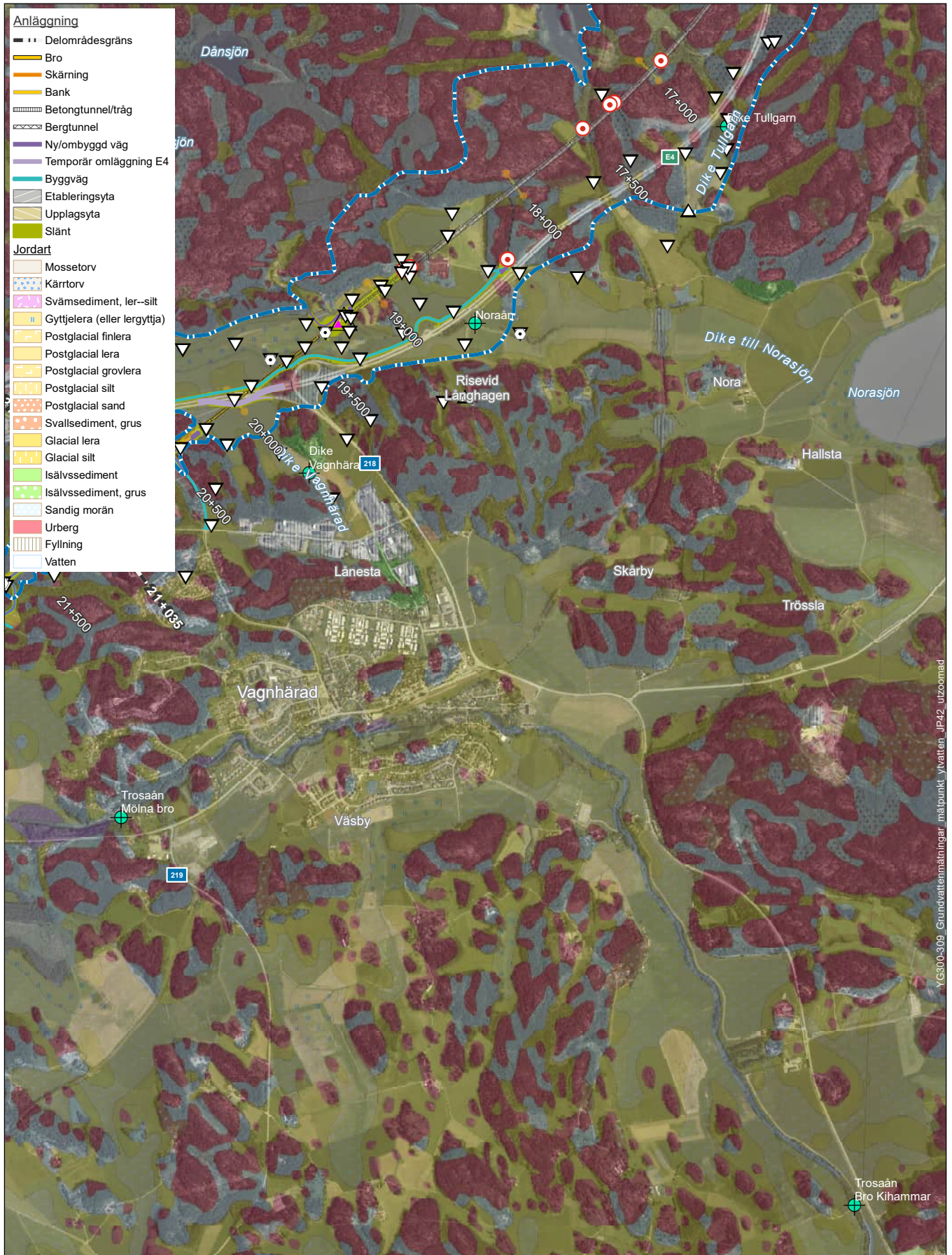
**Bilaga D.2.1b - Grundvattenmätningar och mätpunkt i ytvatten**

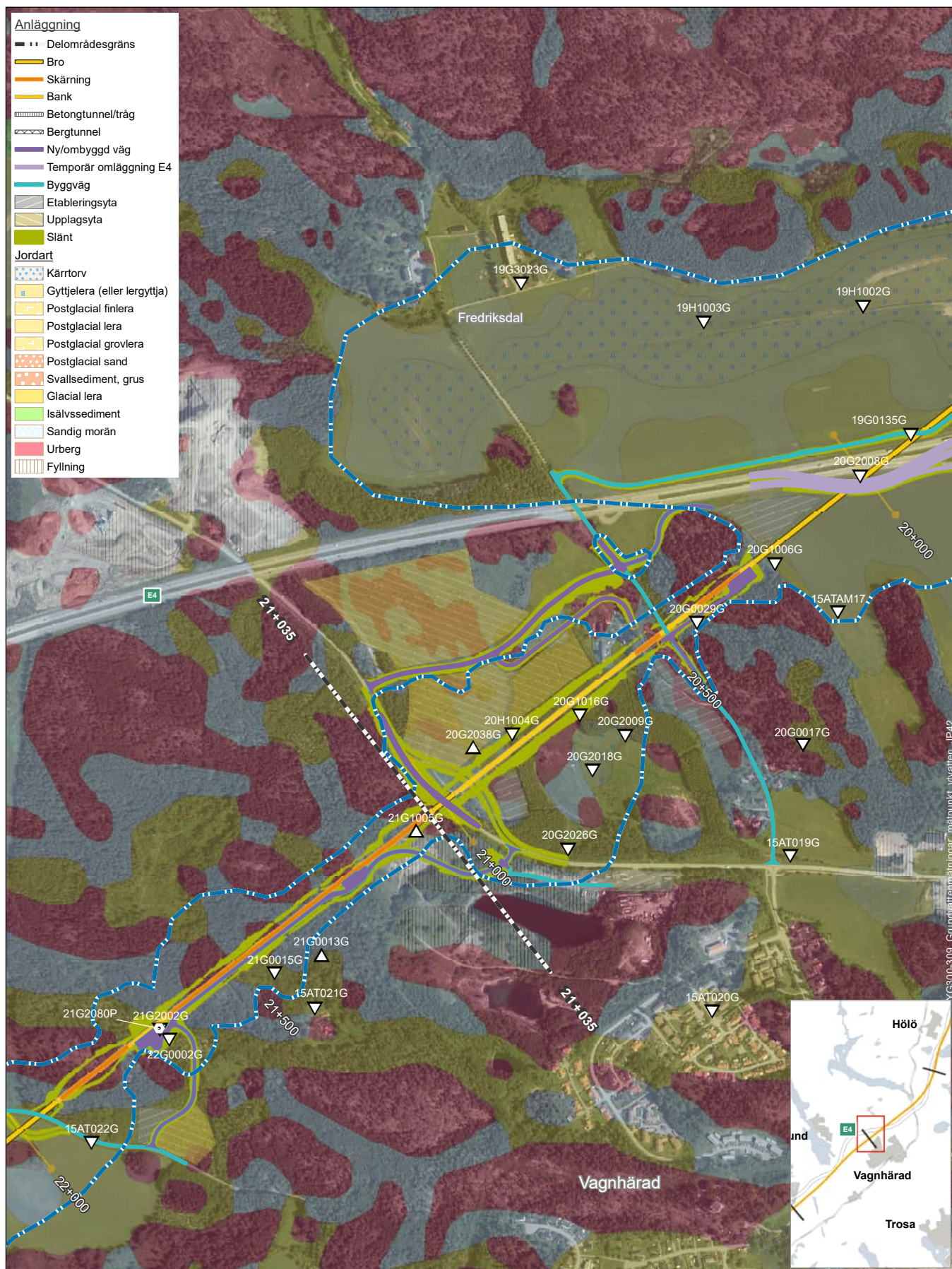
**Delområde Tullgarn och Vagnhärad del 2**

- Påverkansområde, grundvatten
- Grundvattenrör
- Övre magasin
- Undre magasin
- Porttrycksmätare
- + Flödesmätning
- Kärnborrhål kontrollprogram
- ▲ Pumptest (Pumpbrunn)



2022-12-15 © Lantmäteriet, Geodatasamverkan



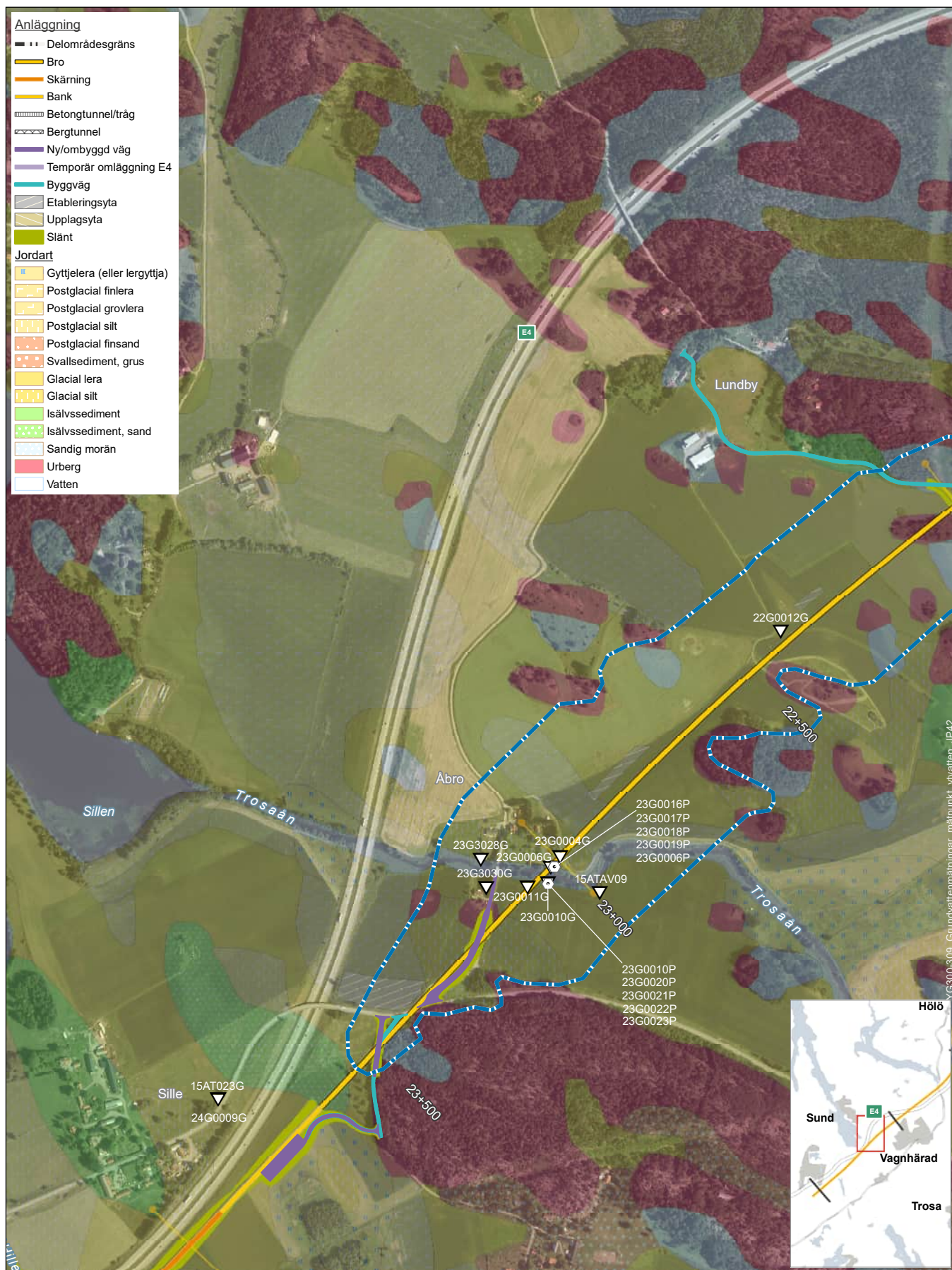


**Bilaga D.2.1b - Grundvattenmätningar och mätpunkt i ytvatten**  
**Delområde Tullgarn och Vagnhärad del 2 & Trosaåns dalgång och Hillesta del 1**

Påverkansområde, grundvatten    Porttrycksmätare

**Grundvattenrör**  
 Övre magasin  
 Undre magasin

0                      250                      500  
 m  
 2022-12-15 © Lantmäteriet, Geodatasamverkan



**Bilaga D.2.1b - Grundvattenmätningar och mätpunkt i ytvatten**

**Trosaåns dalgång och Hillesta del 1**

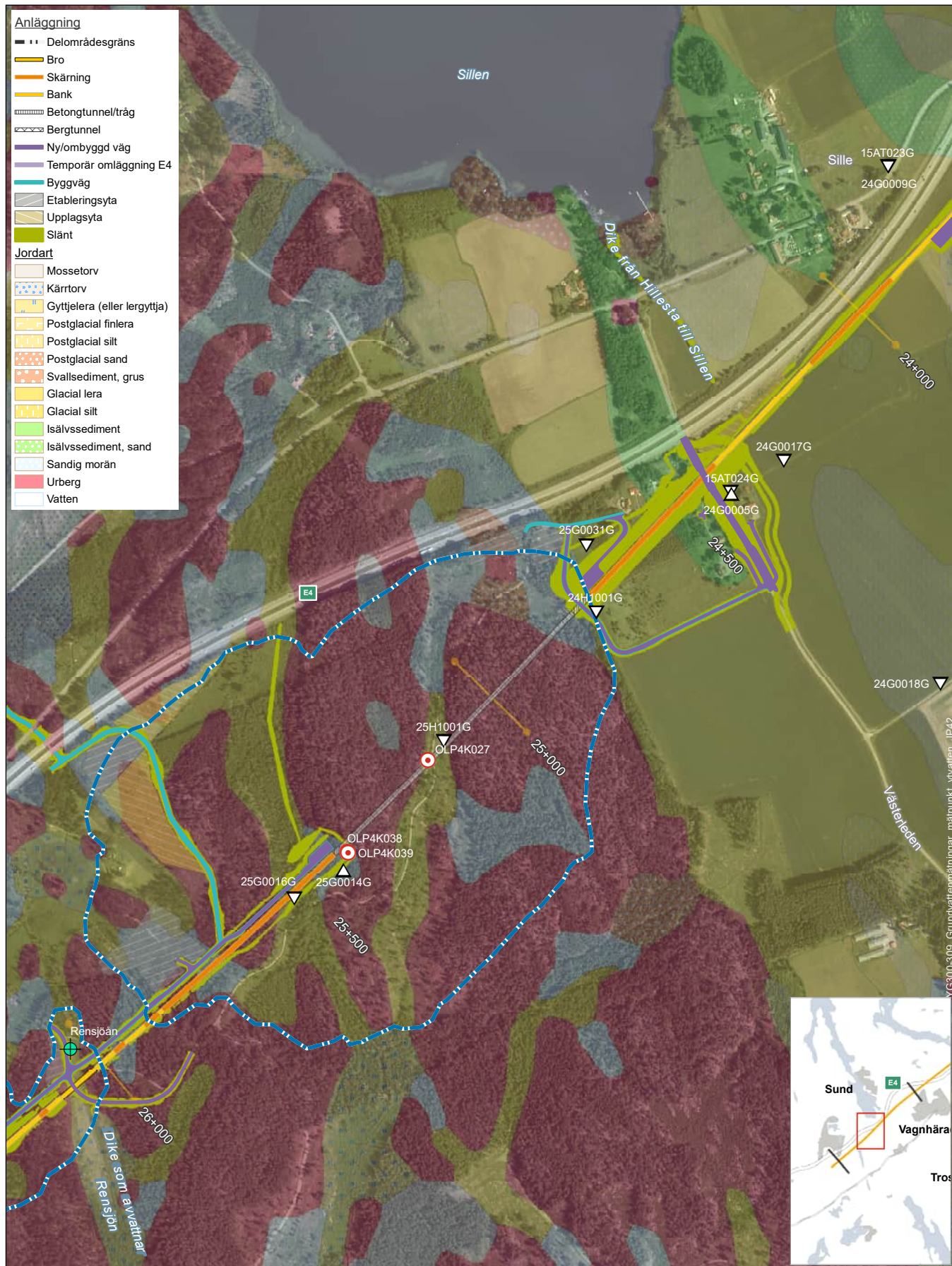
Påverkansområde, grundvatten    Portrycksmätare

Grundvattenrör

- Övre magasin
- Undre magasin



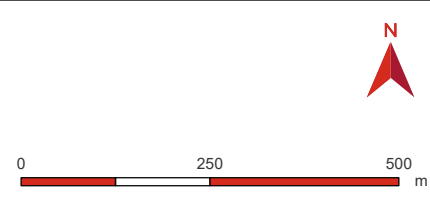
2022-12-15 © Lantmäteriet, Geodatasamverkan

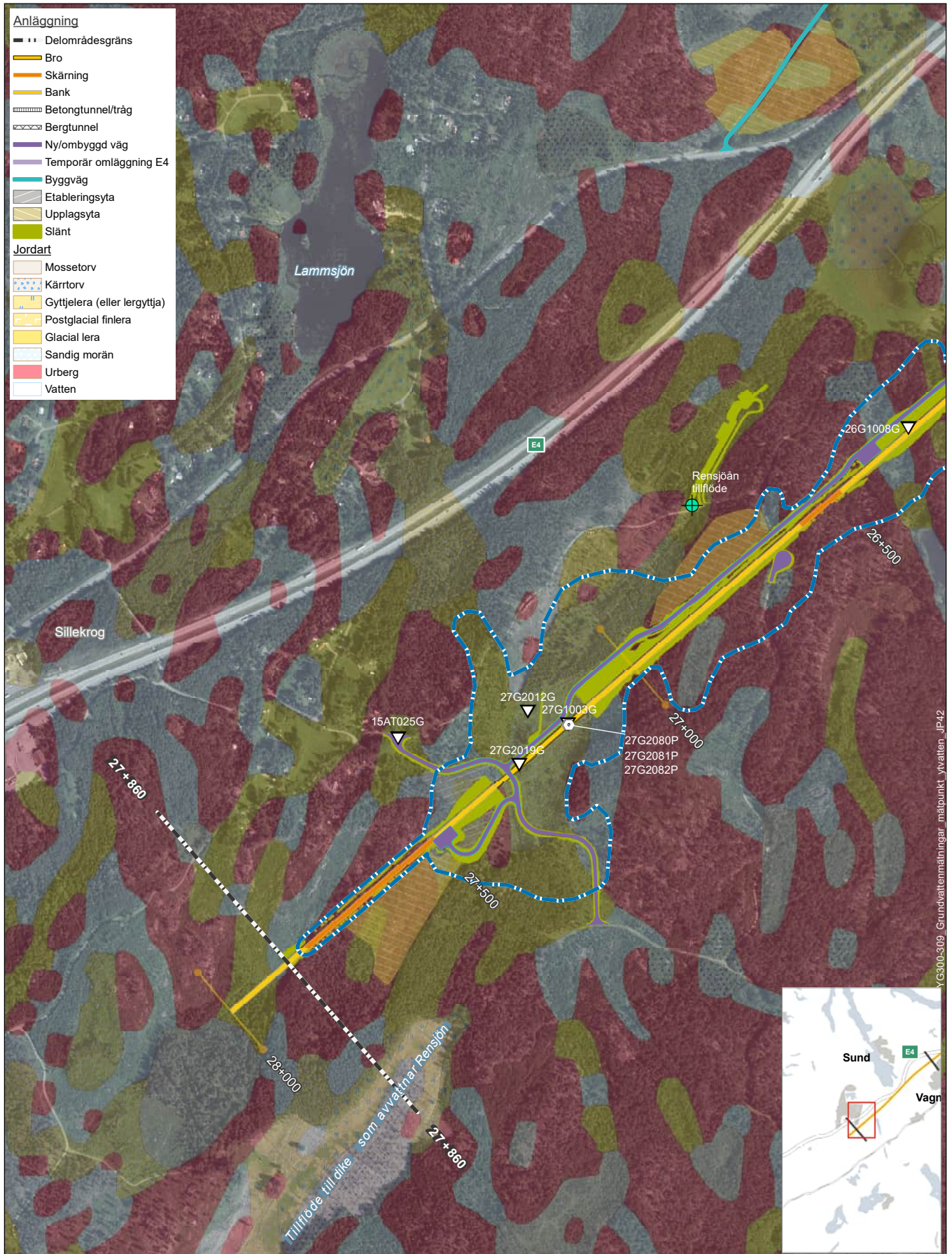


**Bilaga D.2.1b - Grundvattenmätningar och mätpunkt i ytvatten**

**Trosaåns dalgång och Hillesta del 1 & del 2**

- Påverkansområde, grundvatten
- Flödesmätning
- Kärnborrhål kontrollprogram
- Övre magasin
- Undre magasin

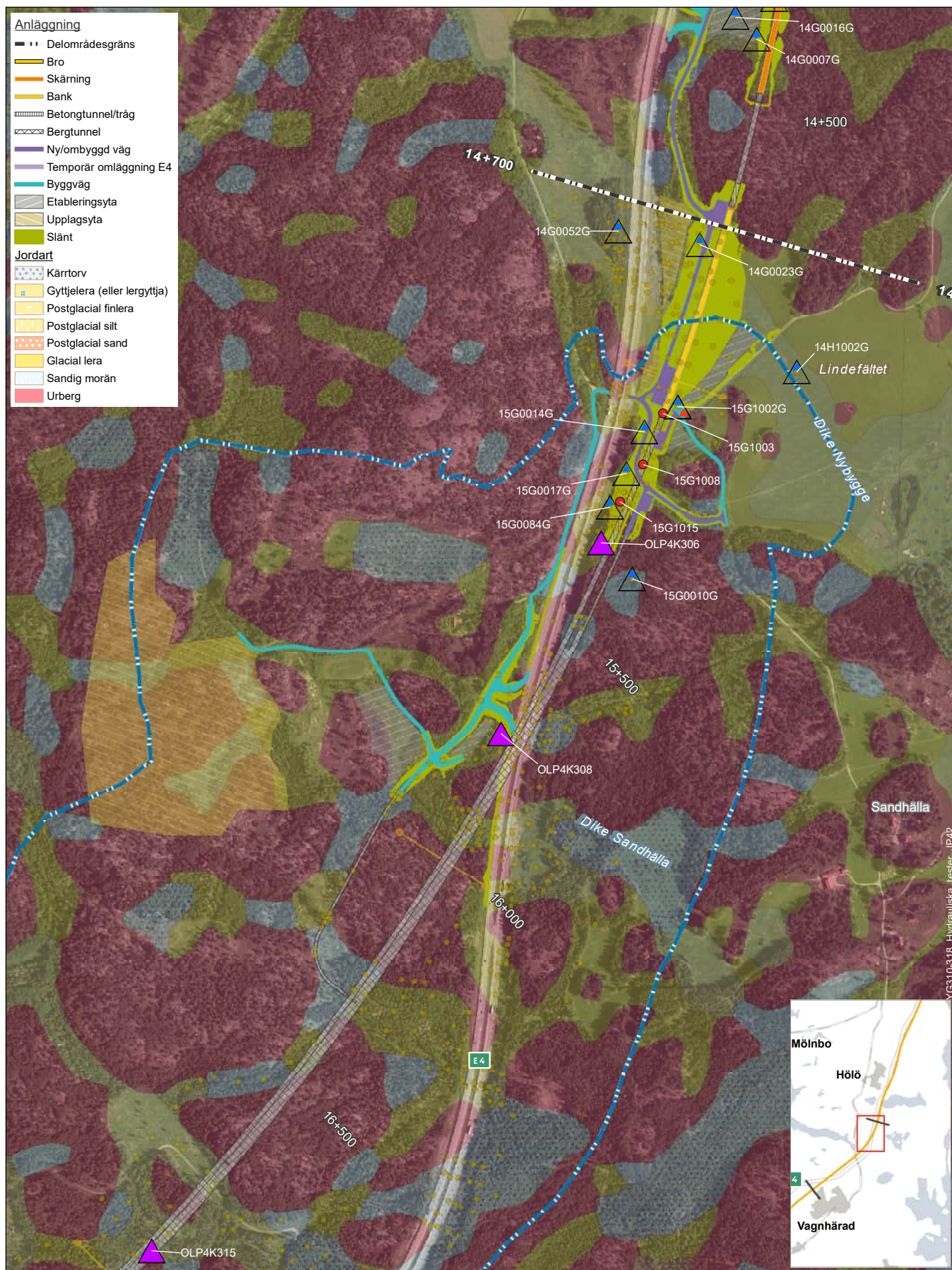




**Bilaga D.2.1b - Grundvattenmätningar och mätpunkt i ytvatten**  
**Trosaåns dalgång och Hillesta del 2**

Påverkansområde, grundvatten	Portrycksmätare
Grundvattenrör	Flödesmätning
Övre magasin	
Undre magasin	

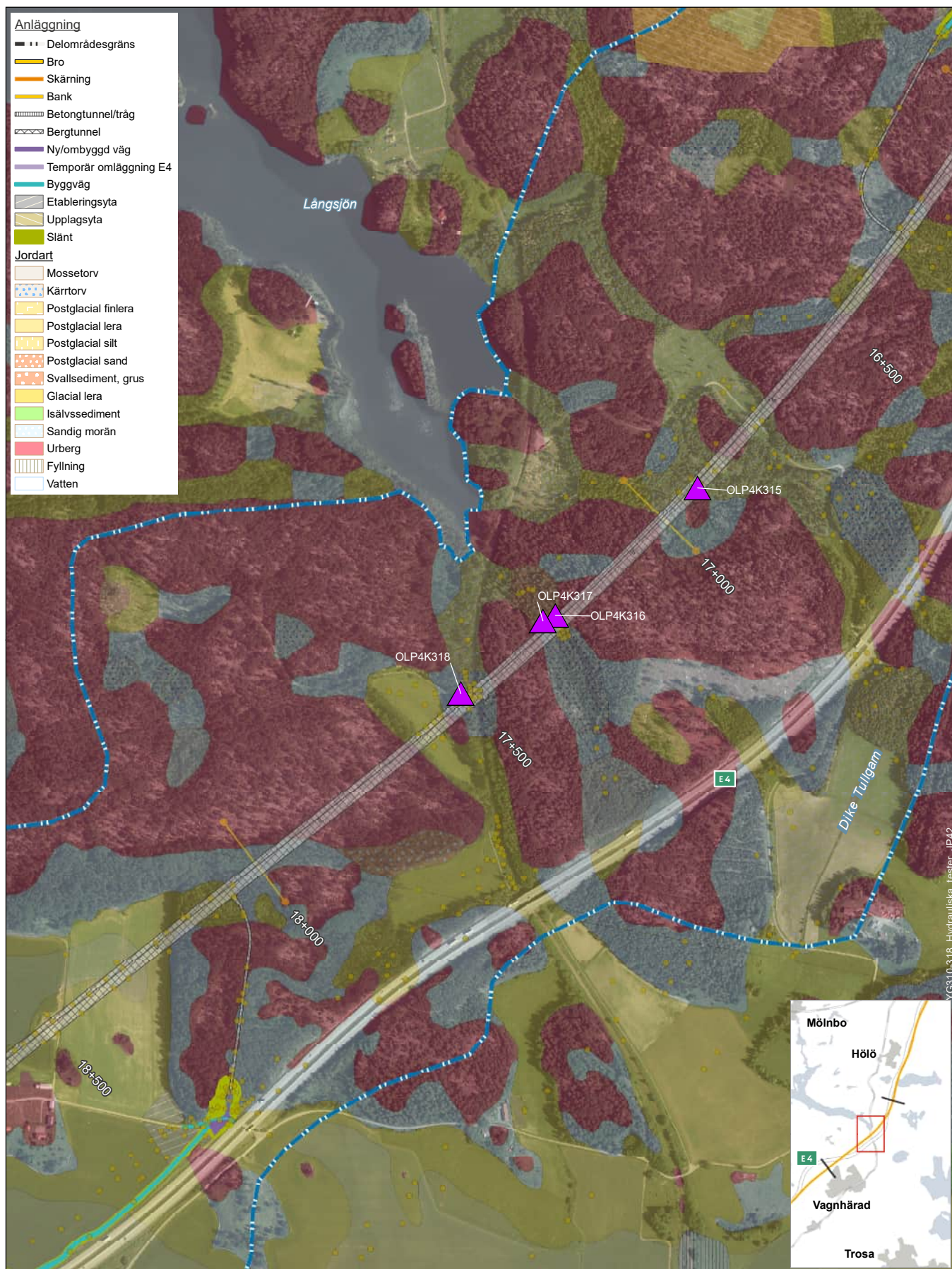
2022-12-15 © Lantmäteriet, Geodatasamverkan



**Bilaga D.2.1c - Hydrauliska tester och geotekniska undersökningar**  
**Delområde Tullgarn och Vagnhärad del 1**

Påverkansområde, grundvatten	Vattenförlustmätning	Jordprov för siktanalys
Geoteknisk undersökning	Slugtest	
CRS-försök		

2022-09-15 © Lantmäteriet, Geodatasamverkan



Bilaga D.2.1c - Hydrauliska tester och geotekniska undersökningar

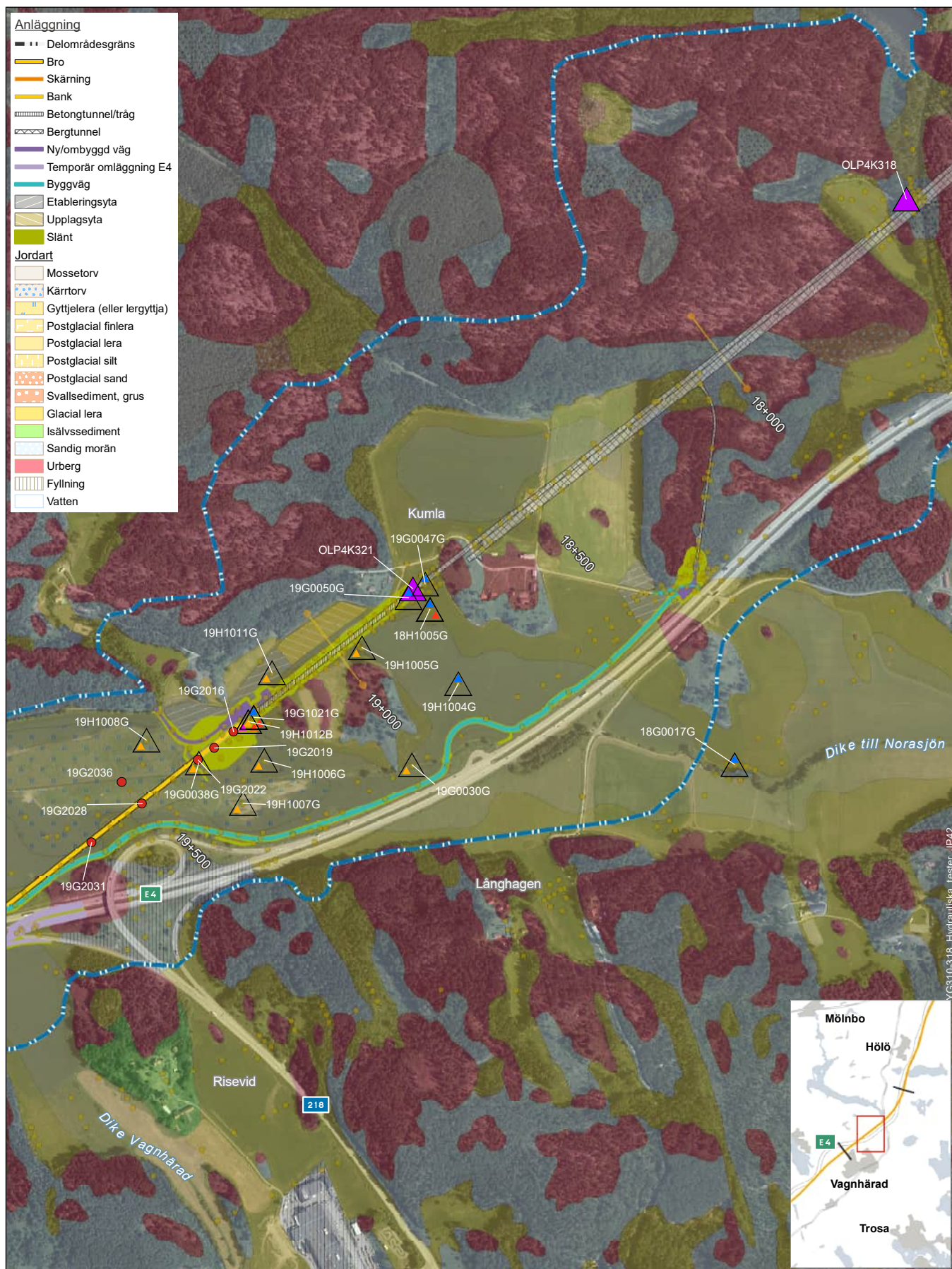
Delområde Tullgarn och Vagnhärad del 1

- Påverkansområde, grundvatten
 Vattenförlustmätning
- Geoteknisk undersökning



2022-09-15 © Lantmäteriet, Geodatasamverkan



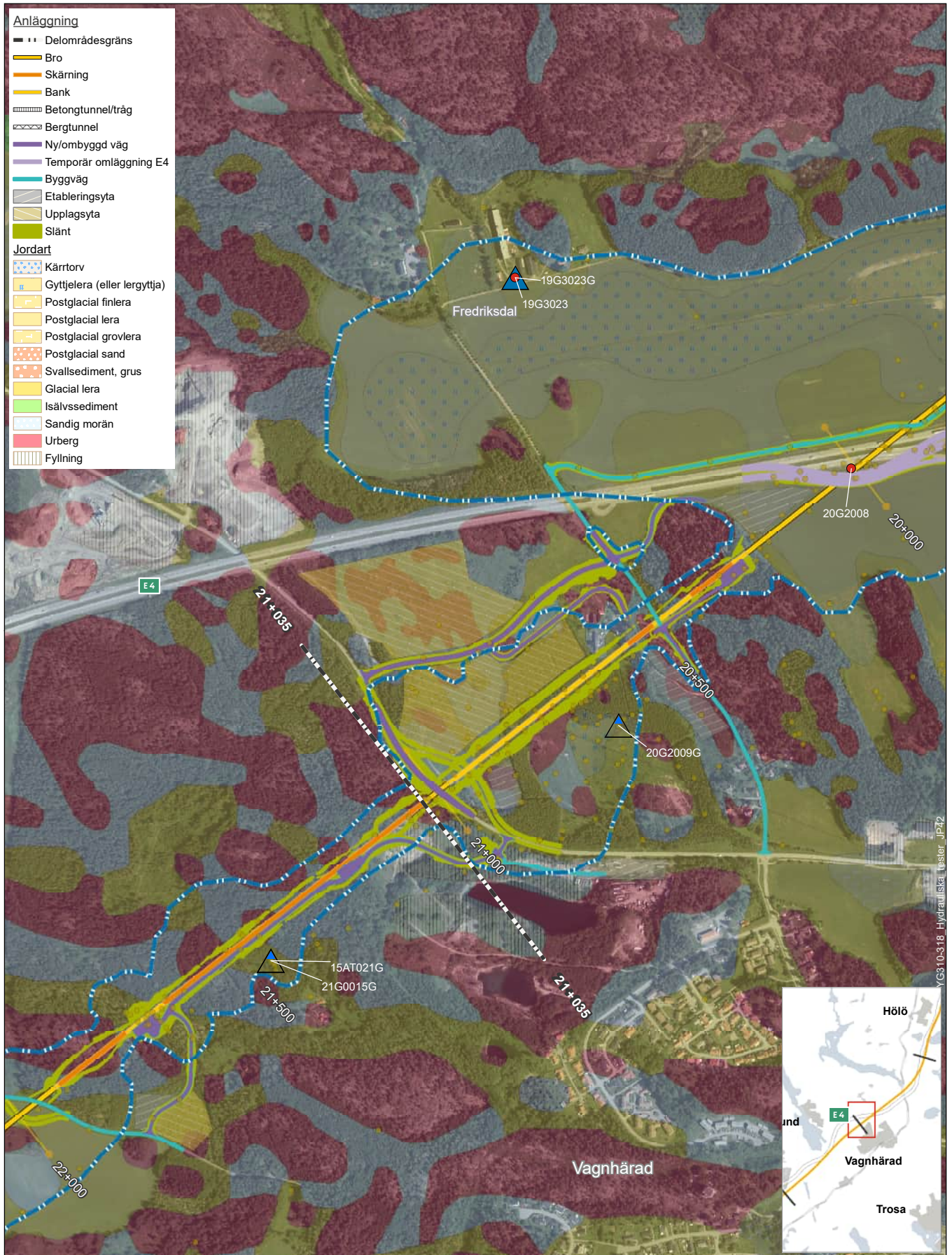


Bilaga D.2.1c - Hydrauliska tester och geotekniska undersökningar

Delområde Tullgarn och Vagnhärad del 2



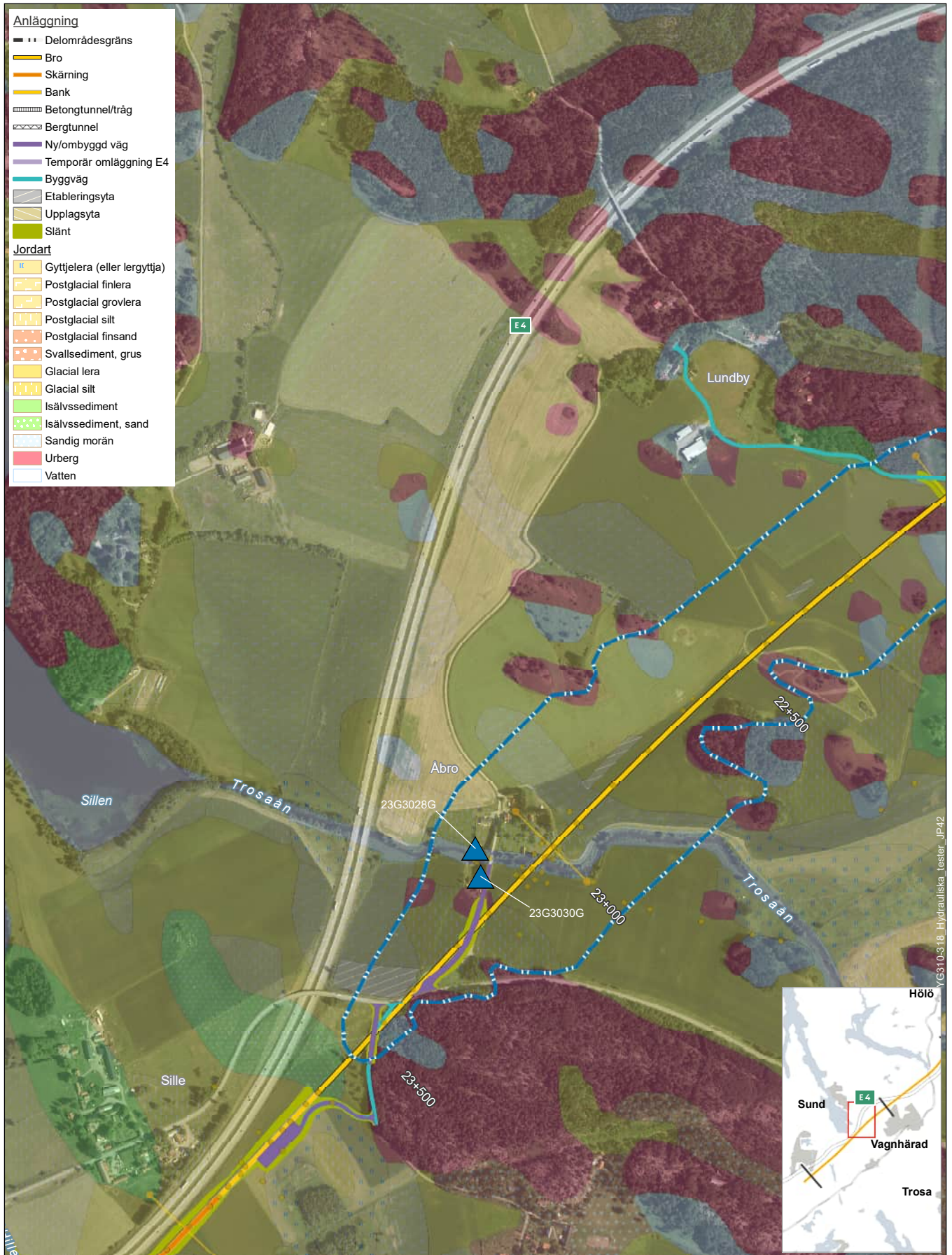
2022-09-15 © Lantmäteriet, Geodatasamverkan



**Bilaga D.2.1c - Hydrauliska tester och geotekniska undersökningar**  
**Delområde Tullgarn och Vagnhärad del 2 & Trosaåns dalgång och Hillesta del 1**

Påverkansområde, grundvatten	Constant head test
Geoteknisk undersökning	Slugtest
CRS-försök	

2022-09-15 © Lantmäteriet, Geodatasamverkan

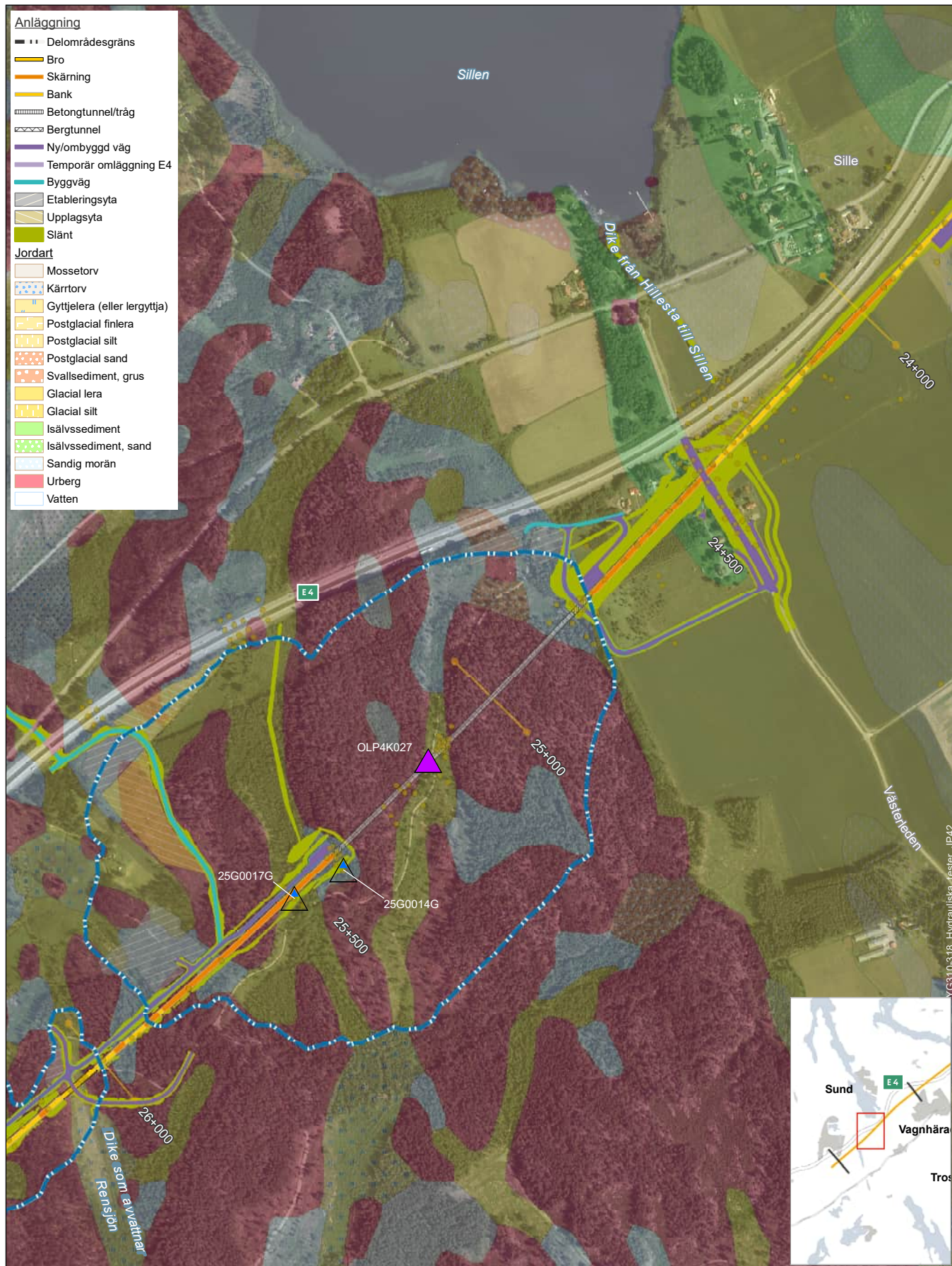


**Bilaga D.2.1c - Hydrauliska tester och geotekniska undersökningar**  
**Trosaåns dalgång och Hillesta del 1**

▬▬▬ Påverkansområde, grundvatten     ▲ Constant head test  
● Geoteknisk undersökning

▲ N  
 0                      250                      500  
 m

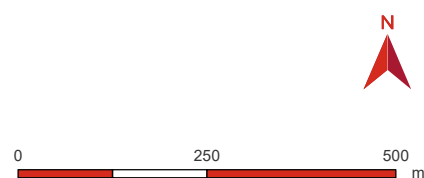
2022-09-15 © Lantmäteriet, Geodatasamverkan



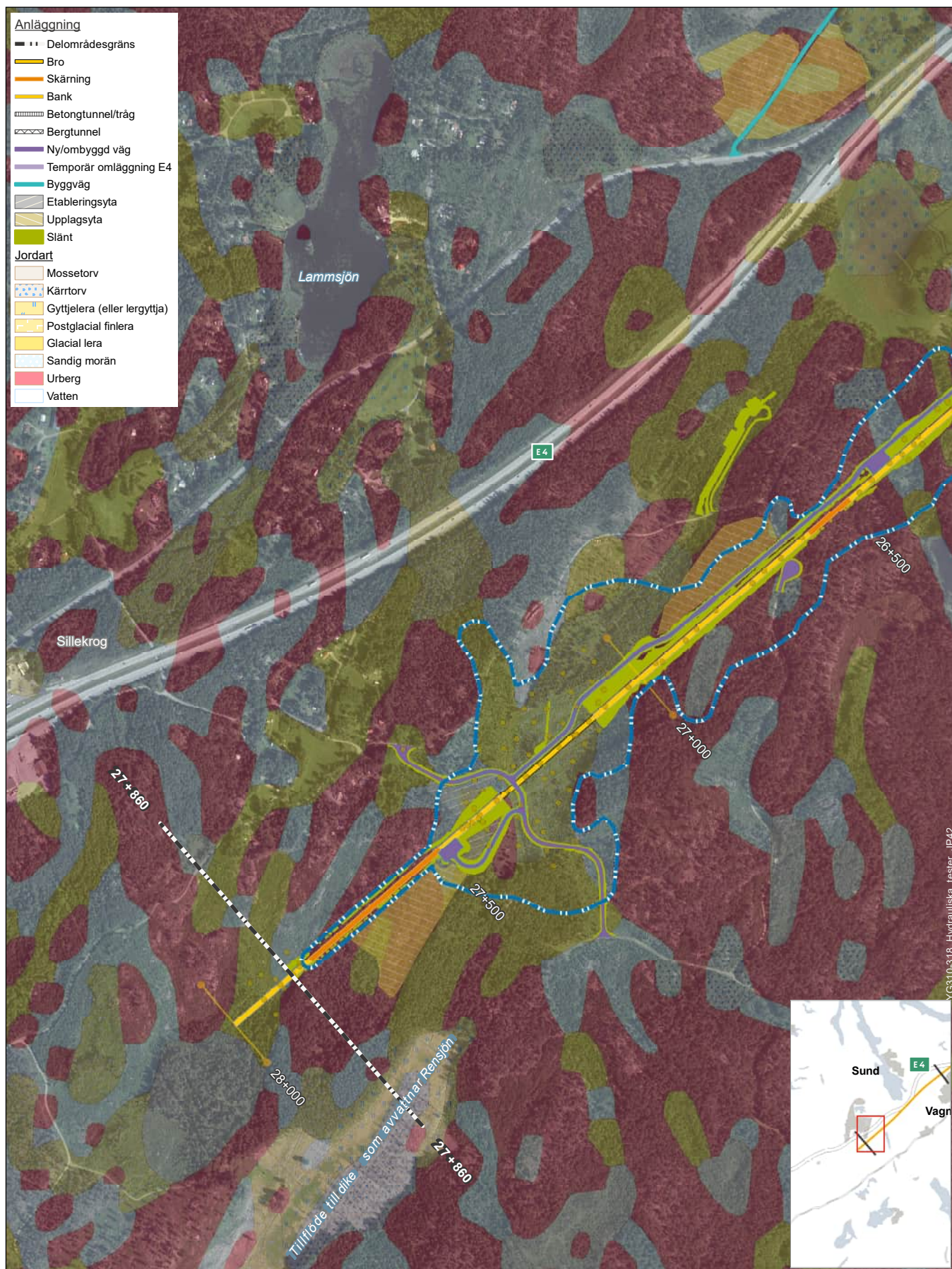
**Bilaga D.2.1c - Hydrauliska tester och geotekniska undersökningar**

**Trosaåns dalgång och Hillesta del 1 & del 2**

- ▭ Påverkansområde, grundvatten
- ▲ Vattenförlustmätning
- Geoteknisk undersökning
- ▲ Slugtest



2022-09-15 © Lantmäteriet, Geodatasamverkan



**Bilaga D.2.1c - Hydrauliska tester och geotekniska undersökningar  
Trosaåns dalgång och Hillesta del 2**

- Påverkansområde, grundvatten
- Geoteknisk undersökning



2022-09-15 © Lantmäteriet, Geodatasamverkan