

Filnamn: OLP4-04-025-42000-0_0-0030

Projektnamn Skapat av (Leverantör)
Ostlänken Kay Hjälms
Årendenummer Granskat av (Leverantör)
TRV 2019/65712 Emma Jonsson
Godkänt av (Leverantör)
Henrik Tham

Godkänt datum
2023-08-31
Sidor
1(12)

Rev Datum
-
Version
_5



TRAFIKVERKET

OSTLÄNKEN

OLP4 SÖDERTÄLJE - TROSA

LÅNGSJÖN - SILLEKROG

Bandel 506, KM 14+700 - 27+860

Teknisk beskrivning vattenverksamhet 4.2

Bilaga C.2, Plan- och sektionsritningar ytvattenpassager

Ansökan om tillstånd enligt 11 kap. miljöbalken

MILJÖPRÖVNING

Filnamn: OLP4-04-025-42000-0_0-0030

Projektnamn

Skapat av (Leverantör)

Godkänt datum

Rev Datum

Ostlänken

Kay Hjälms

2023-08-31

-

Ärendenummer

Granskat av (Leverantör)

Sidor

Version

TRV 2019/65912

Emma Jonsson

2(12)

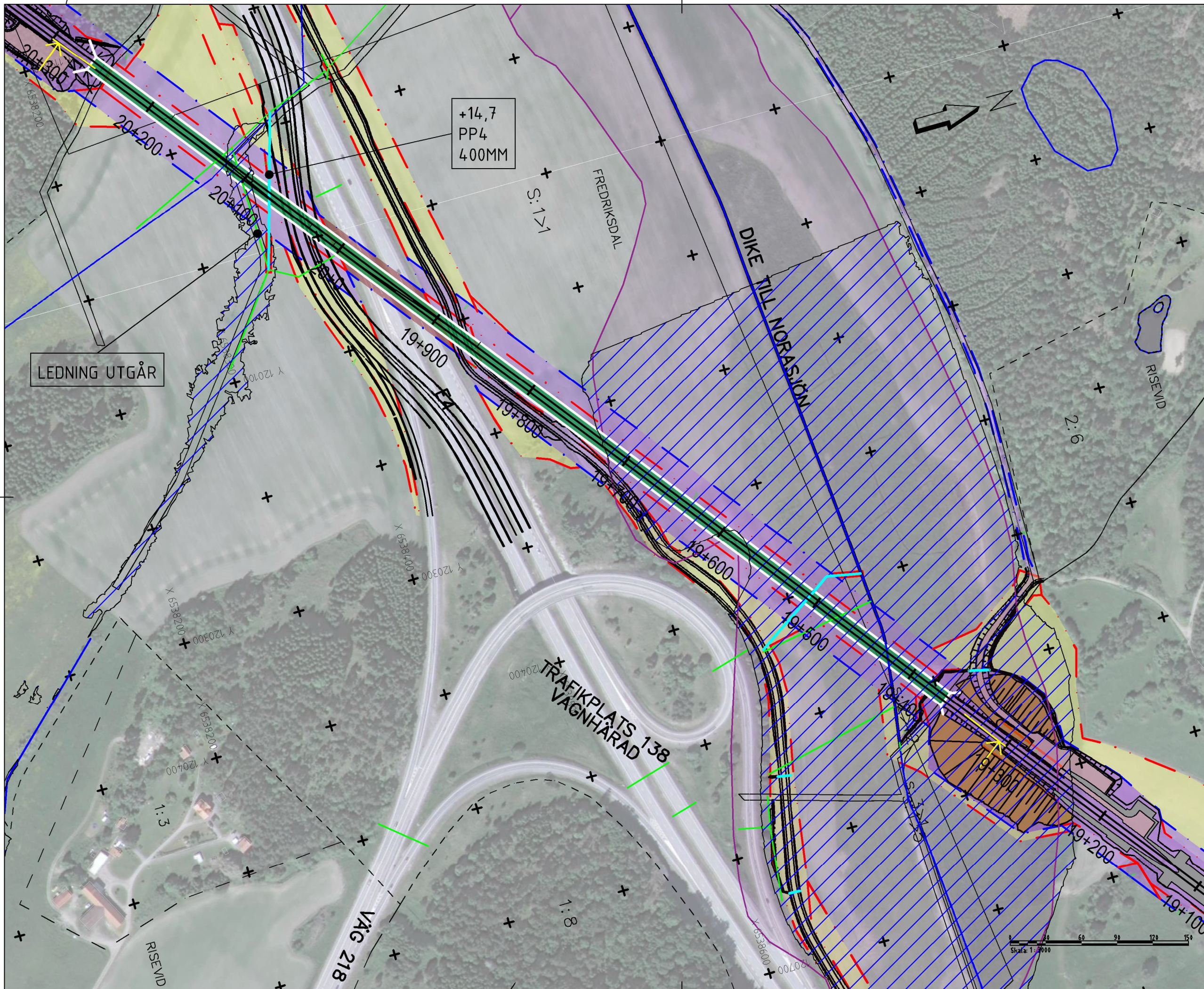
_.5

Godkänt av (Leverantör)

Henrik Tham



I Bilaga C.2 *Plan- och sektionsritningar ytvattenpassager* visas detaljerade ritningar för broarna över Dike till Norasjön, Trosaån, Dike som avvattnar Rensjön och Tillflöde till dike som avvattnar Rensjön. I broprofilerna visas medelvattennivå, medelhögvattennivå, högsta högvattennivå med 50-års återkomsttid och högsta högvattennivå med 100-års återkomsttid. För respektive flöde se Bilaga C.4.



TECKENFÖRKLARING

NY ANLÄGGNING

- KM 12+000 Ny järnväg, spårmit, med längdmätning
Huvudlängdmätning ligger i nedspår
- Vägbro/Järnvägsbro (vit)
- Erosionsskydd utbredning
- Planerad trumma / rörledning
- Vägyta
- Slänt eller bank
- Sektionsmarkering

BEFINTLIGT

- 1:75 Fastighetsbeteckning
- Kommungräns
- Traktgräns
- Fastighetsgräns
- Befintliga översvämningsområden med 100-års återkomsttid
- Befintlig trumma/ ledning/ rörledning
- Strandlinje våtmarker och vattendrag
- Båtnadsområde

MARKANSPRÅK

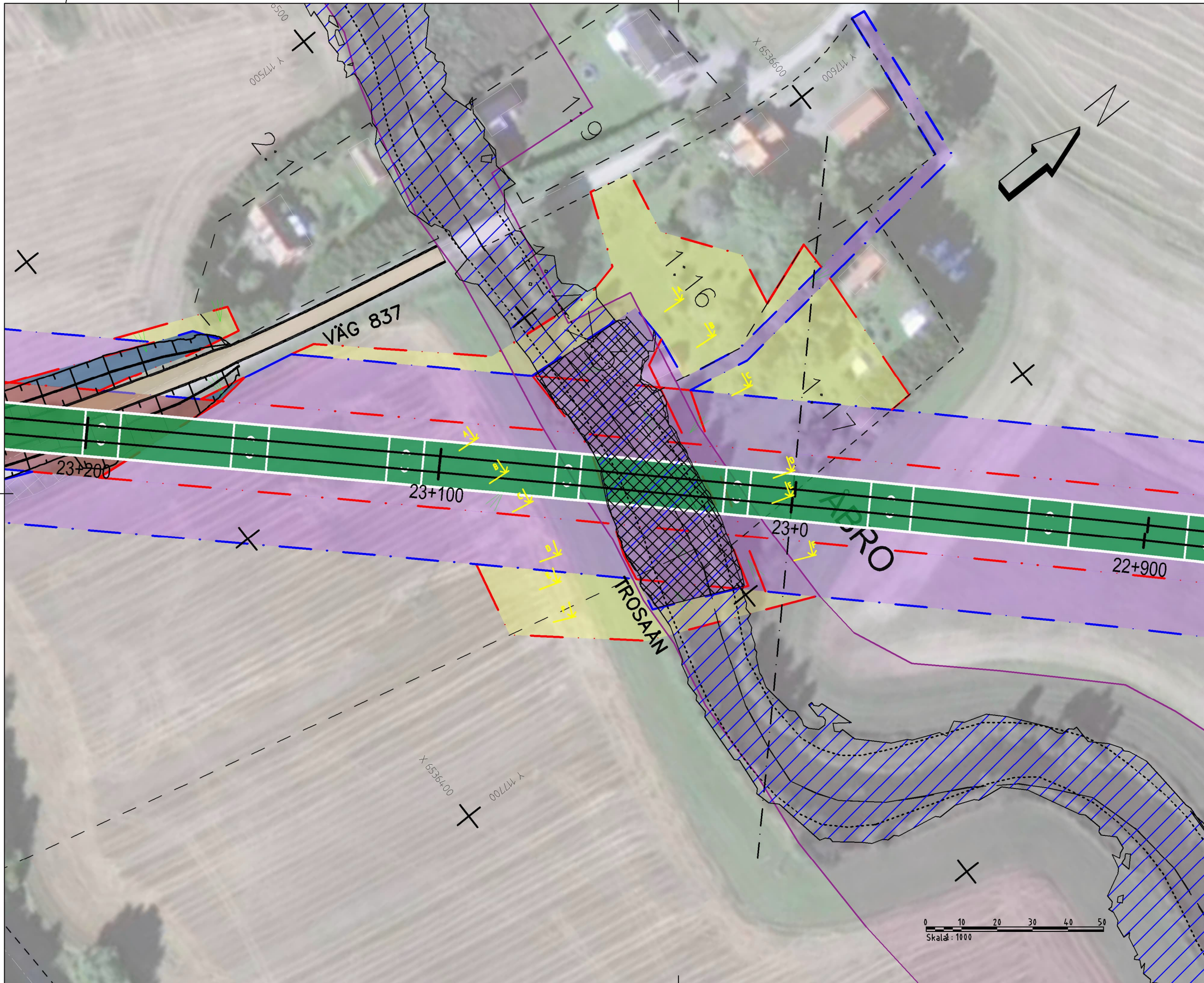
- Järnvägsmark
- Servituträtt järnvägsmark
- Tillfällig nyttjanderätt

HÄNVISNINGAR
RITNINGEN ANSLUTER TILL SEKTIONS-RITNING 4200-C2-02-01

TRAFIKVERKET
begagnande av ritningen beivras enligt lag.

FÖRSLAGSSKI SS

TYP AV PLAN	GODKÄND		
GRÄNSKNINGSSTATUS / SYFTE	MILJÖPRÖVNING		
HANDLINGSTYP	OSTLÄNKEN		
DATA	2023-03-21	LEVERANS / ÄNDRINGS-PM	
OBJEKT	OSTLÄNKEN		
DEL OMRÅDE / BAND	506		
ANLÄGGNINGSGRUPP	GEMENSAM		
OBJEKTNUMMER / KM	19+200 - 20+300	KONSTRUKTIONSNUMMER	
BESTÄLLARE	TRAFIKVERKET	LEVERANTÖR	TYRÉNS
SKAPAD AV	AF-TYRÉNS/HJKA	UPPRAGSNUMMER	146457
GRANSKAD AV	AF-TYRÉNS/JOEM	ÄDELNING	
GODKÄND AV	AF-TYRÉNS/THE		
TEKNIKOMRÅDE / INNEHÅLL	VATTENVERKSAMHET		
BESKRIVNING	LÅNGSJÖN-SILLEKROG KM 14+700 - 27+770 BILAGA C2 PLANKARTA		
SKALA	1:3000	FORMAT	A3
RITNINGSNUMMER	4200-C2-01-01	FÖRVALTNINGSNUMMER	TRV 2019/65712
	BLAD	NÄSTBLAD	BET
	1/4	-	



COORDINATSYSTEM I PLAN/HÖJD: SWEREF 99 18 00 / RH 2000

TECKENFÖRKLARING

NY ANLÄGGNING

- KM 12+000 Ny järnväg, spårmit, med längdmätning
- Huvudlängdmätning ligger i nedspår
- Vägbro/Järnvägsbro (vit)
- Erosionsskydd utbredning
- Planerad trumma / rörledning
- Vägyta
- Slänt eller bank
- Sektionsmarkering

BEFINTLIGT

- 1:79 Fastighetsbetäckning
- Kommungräns
- Traktgräns
- Fastighetsgräns
- Befintliga översvämningsområden med 100-års återkomsttid
- Befintlig trumma/ ledning/ rörledning
- Strandlinje våtmarker och vattendrag
- Båtnadsområde

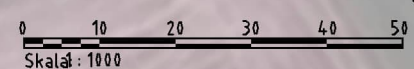
MARKANSPRÅK

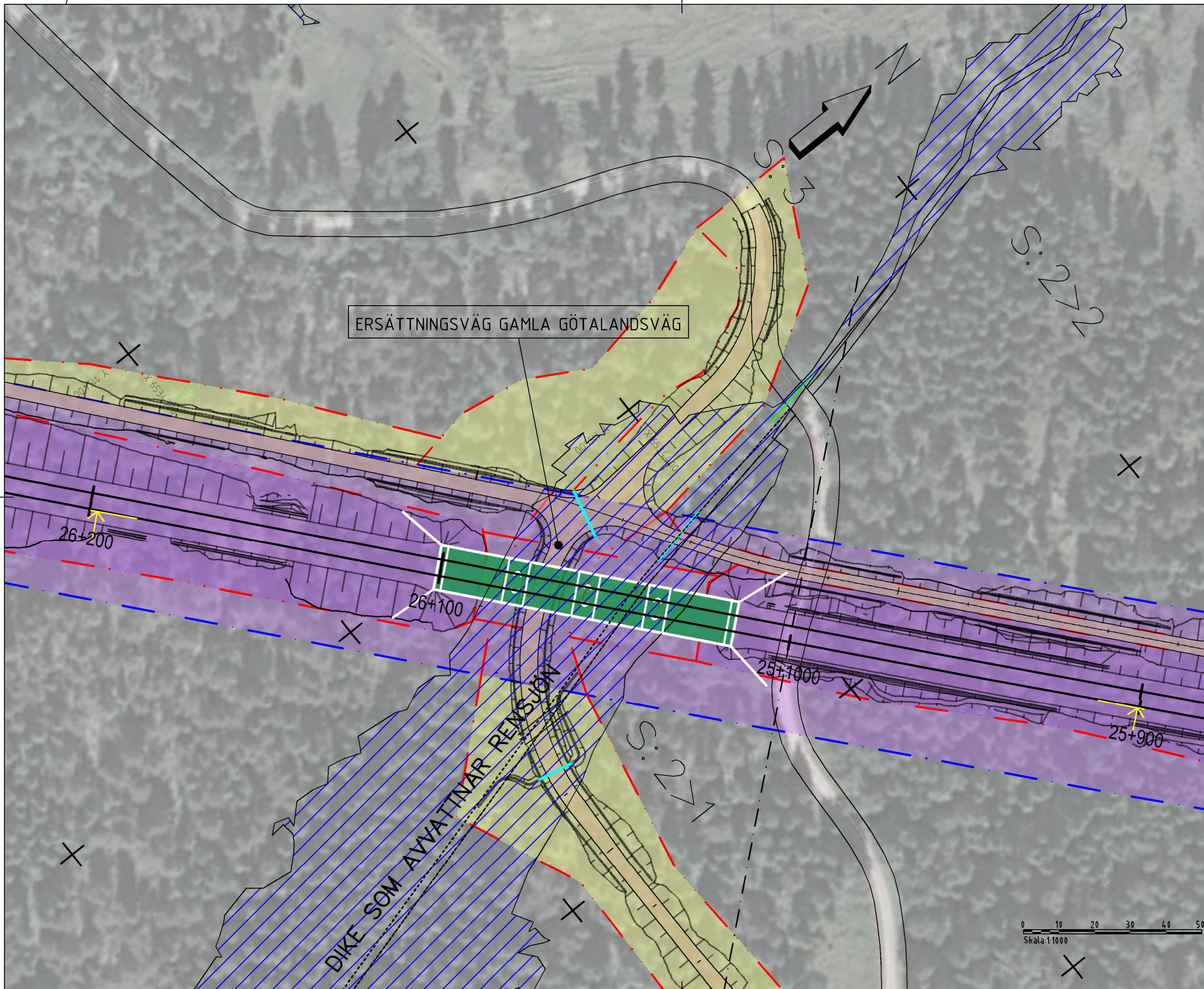
- Järnvägsmark
- Servitutträtt järnvägsmark
- Tillfällig nyttjanderätt

HÄNVISNINGAR
RITNINGEN ANSLUTER TILL SEKTIONS-RITNING 4200-C2-02-02, 4200-C2-02-03, 4200-C2-02-04

1:1 Trafikverkets egendom. Allt obehörigt begagnande av ritningen beivras enligt lag.
TRAFIKVERKET

FÖRSLAGSSKI SS			
TYP AV PLAN			
GRANSKNINGSSTATUS: SYFTE			
GODKÄND			
HANDLINGSTYP			
MILJÖPRÖVNING			
DATUM		LEVERANS / ÄNDRINGS-PM	
2023-03-21			
OBJEKT			
OSTLÄNKEN			
DELOMRÅDE / BANDEL			
506			
ANLÄGGNINGDEL			
GEMENSAM			
OBJEKTNUMMER: KM		KONSTRUKTIONSNUMMER	
22+900 - 23+200			
BESTÄLLARE		LEVERANTÖR	
TRAFIKVERKET		TYRENS	
SKAPAD AV		UPPRAGSNUMMER	
AF-TYRENS/HJKA		146457	
GRANSKAD AV		ÄNDRING	
AF-TYRENS/JOEM			
GODKÄND AV			
AF-TYRENS/THHE			
TEKNIKOMRÅDE / INNEHÅLL			
VATTENVERKSAMHET			
BESKRIVNING			
LÅNGSJÖN-SILLEKROG			
KM 14+700 - 27+770			
BILAGA C2			
PLANKARTA			
SKALA	FORMAT	FÖRVALTNINGSNUMMER	
1:1000	A3	TRV 2019/65712	
RITNINGSNUMMER	BLAD	FASTBLAD	BET
4200-C2-01-02	2/4	-	





KOORDINATSYSTEM | PLANHÖJD: SWEREF 99 18 00 / RH 2000

TECKENFÖRKLARING

NY ANLÄGGNING

- KM 12+000 Ny järnväg, spårmit, med längdmätning
Huvudlängdmätning ligger i nedspår
- Vägbro/Järnvägsbro (vit)
- Planerad trumma / rörledning
- Vägyta
- Slänt eller bank
- Sektionsmarkering

BEFINTLIGT

1:75

- Fastighetsbeteckning
- Kommungräns
- Traktgräns
- Fastighetsgräns
- Befintliga översvämningsområden med 100-års återkomsttid
- Befintlig trumma/ledning/ rörledning
- Strandlinje våtmarker och vattendrag

MARKANSPRÅK

- Järnvägsmark
- Servituträtt järnvägsmark
- Tillfällig nyttjanderätt

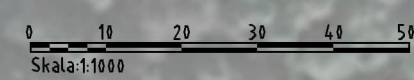
HÄNVISNINGAR

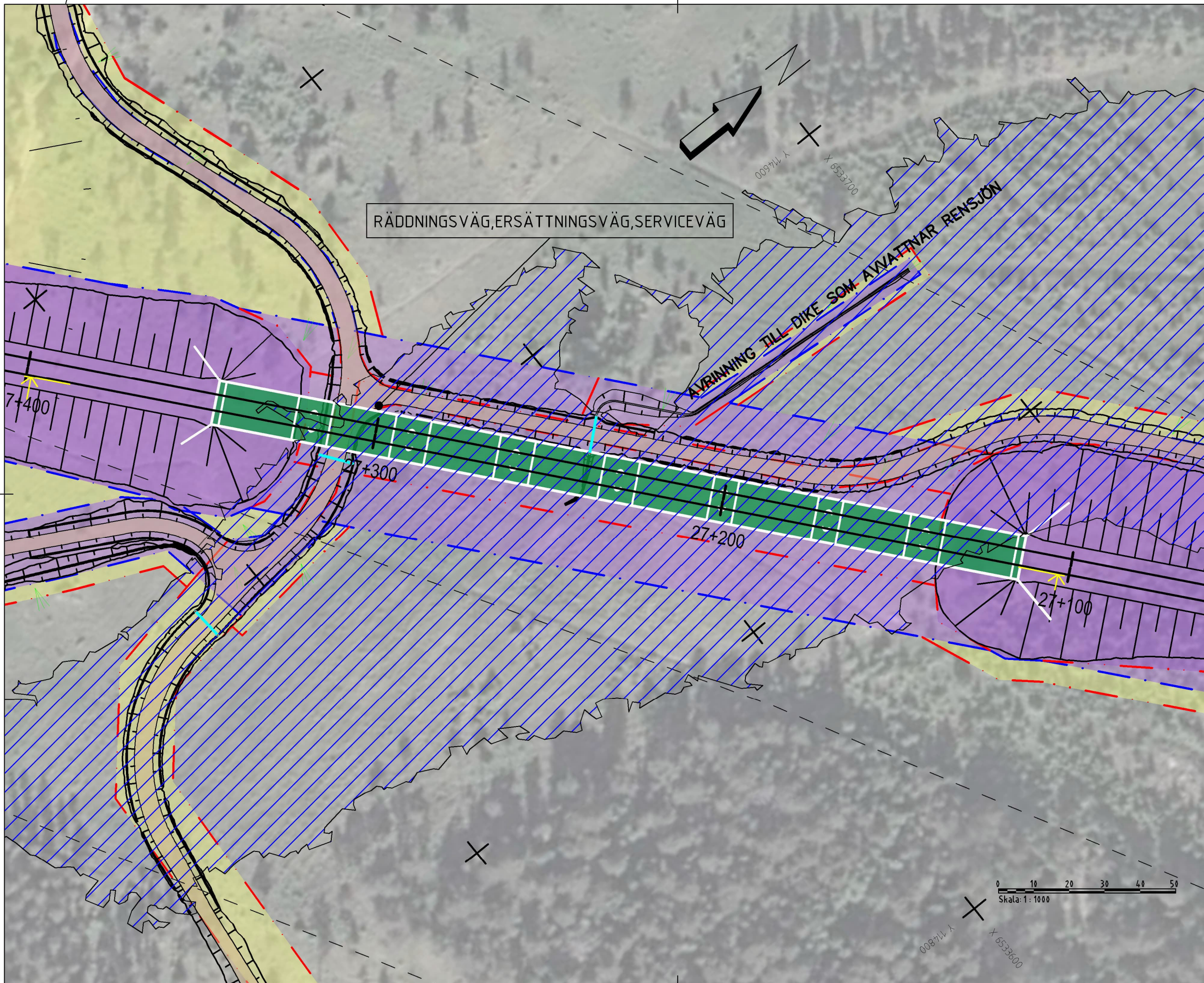
RITNINGEN ANSLUTER TILL SEKTIONS-RITNING 4200-C2-02-05

Trafikverkets egendom. Allt obehörigt begagnande av ritningen beivras enligt lag.
TRAFIKVERKET

FÖRSLAGSSKI SS

TYP AV PLAN	GODKÄND	
GRANSKNINGSSTATUS / SYFTE	MILJÖPRÖVNING	
HANDLINGSTYP	MILJÖPRÖVNING	
DATUM	2023-03-21	LEVERANS / ÄNDRINGS-PM
OBJEKT	OSTLÄNKEN	
DELOMRÅDE / BANDEL	506	
ANLÄGGNINGDEL	GEMENSAM	
OBJEKTNUMMER: KM	25+900 - 26+200	KONSTRUKTIONSNUMMER
BESTÄLLARE	TRAFIKVERKET	LEVERANTÖR
SKAPAD AV	AF-TYRÉNS/HJKA	UPPRAGSNUMMER
GRANSKAD AV	AF-TYRÉNS/JOEM	ÄNDRING
GODKÄND AV	AF-TYRÉNS/THHE	
TEKNIKOMRÅDE / INNEHÅLL	VATTENVERKSAMHET	
BESKRIVNING	LÅNGSJÖN-SILLEKROG KM 14+700 - 27+770 BILAGA C2 PLANKARTA	
SKALA	1:1000	FORMAT
RITNINGSNUMMER	4200-C2-01-03	BLAD
		NÄSTBLAD
		BET
		TRV 2019/65712
		3/4





COORDINATSYSTEM | PLAN/HÖJD: SWEREF 99 18 00 / RH 2000

TECKENFÖRKLARING

NY ANLÄGGNING

- KM 12+000 Ny järnväg, spårmit, med längdmätning
Huvudlängdmätning ligger i nedspår
- Vägbro/Järnvägsbro (vit)
- Planerad trumma / rörledning
- Vägyta
- Slänt eller bank
- Sektionsmarkering

BEFINTLIGT

1:79

- Fasighetsbezeichnung
- Kommungräns
- Traktgräns
- Fasighetsgräns
- Befintliga översvämningsområden med 100-års återkomsttid
- Befintlig trumma/ ledning/ rörledning
- Strandlinje våtmarker och vattendrag

MARKANSPRÅK

- Järnvägsmark
- Servitutträtt järnvägsmark
- Tillfällig nyttjanderätt

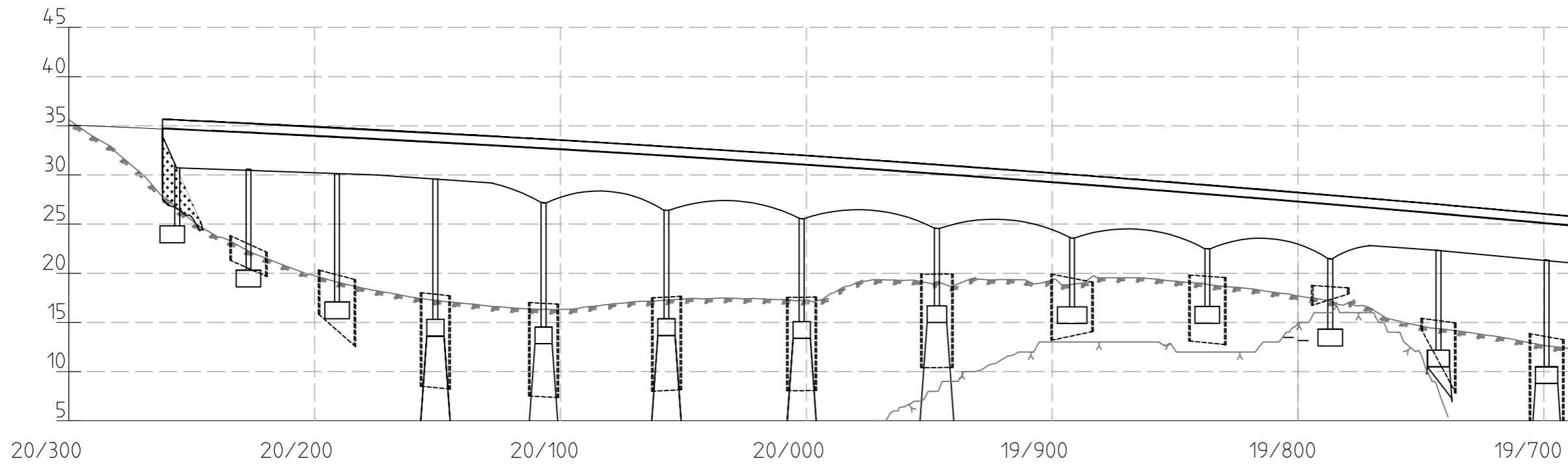
HÄNVISNINGAR
RITNINGEN ANSLUTER TILL SEKTIONS-RITNING 4200-C2-02-06

FÖRSLAGSSKI SS

TYP AV PLAN	GODKÄND		
GRÄNSKNINGSTATUS / SYFTE	MILJÖPRÖVNING		
HANDLINGSTYP	2023-03-21		
DATUM	LEVERANS / ÄNDRINGS-PM		
OBJEKT	OSTLÄNKEN		
DEL OMRÅDE / BANDEL	506		
ANLÄGGNINGDEL	GEMENSAM		
OBJEKTNUMMER: KM	27+100 - 27+400		KONSTRUKTIONSNUMMER
BESTÄLLARE	TRAFIKVERKET	LEVERANTÖR	TYRÉNS
SKAPAD AV	AF-TYRÉNS/HJKA	UPPDRAGSNUMMER	146457
GRANSKAD AV	AF-TYRÉNS/JOEM	ÄMDELNING	
GODKÄND AV	AF-TYRÉNS/THE		
TEKNIKOMRÅDE / INNEHÅLL	VATTENVERKSAMHET		
BESKRIVNING	LÅNGSJÖN-SILLEKROG KM 14+700 - 27+770 BILAGA C2 PLANKARTA		
SKALA	1:1000	FORMAT	A3
FORMÅLTID	TRV 2019/65712	BLAD	4/4
RITNINGSNUMMER	4200-C2-01-04	NÄSTBLAD	BET

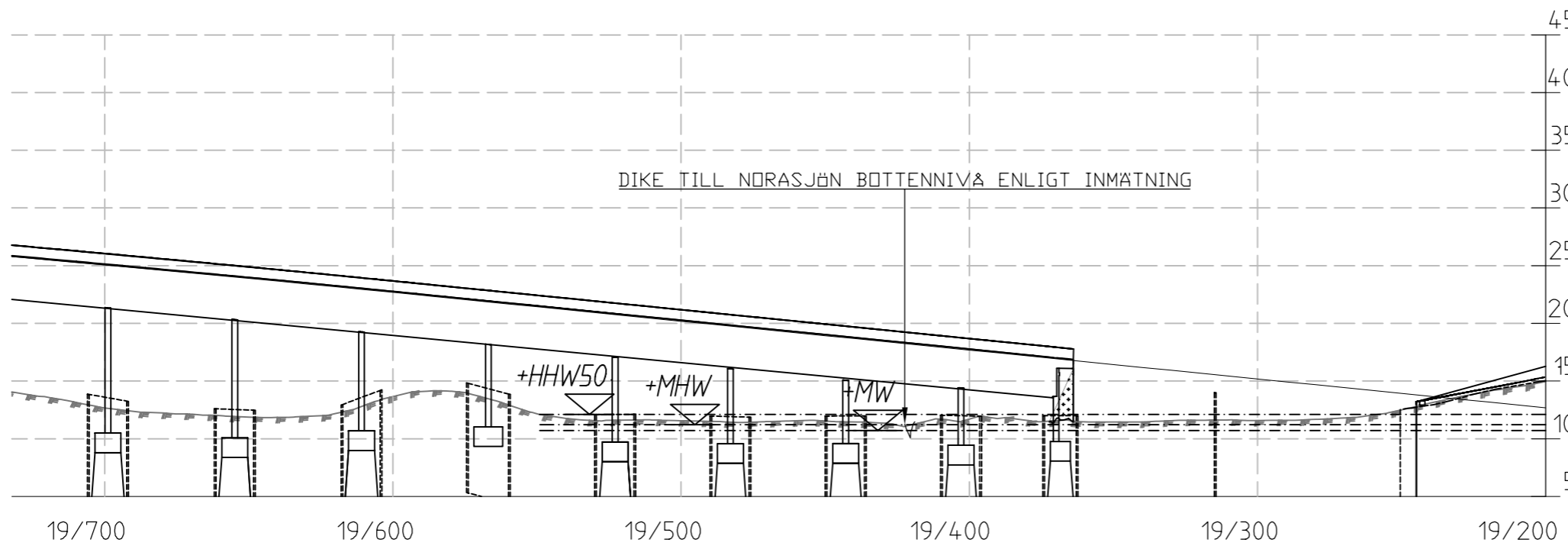
Trafikverkets egendom. Allt obehörigt
 begagnande av ritningen beivras enligt lag.
 TRAFIKVERKET

SEKTION DIKE TILL NORASJÖN



- TECKENFÖRKLARING**
- BERGNIVÅ
 - MARKNIVÅ
 - FYLLNING
 - TEMPORÄR SPONT
 - +HHW100 HÖGSTA HÖGVATTENSTÅND MED 100-ÅRS ÅTERKOMSTTID
 - +HHW50 HÖGSTA HÖGVATTENSTÅND MED 50-ÅRS ÅTERKOMSTTID
 - +MHW MEDELHÖGVATTENSTÅND
 - +MW MEDELVATTENSTÅND

DIKE TILL NORASJÖN BOTTENNIVÅ ENLIGT INMÄTNING

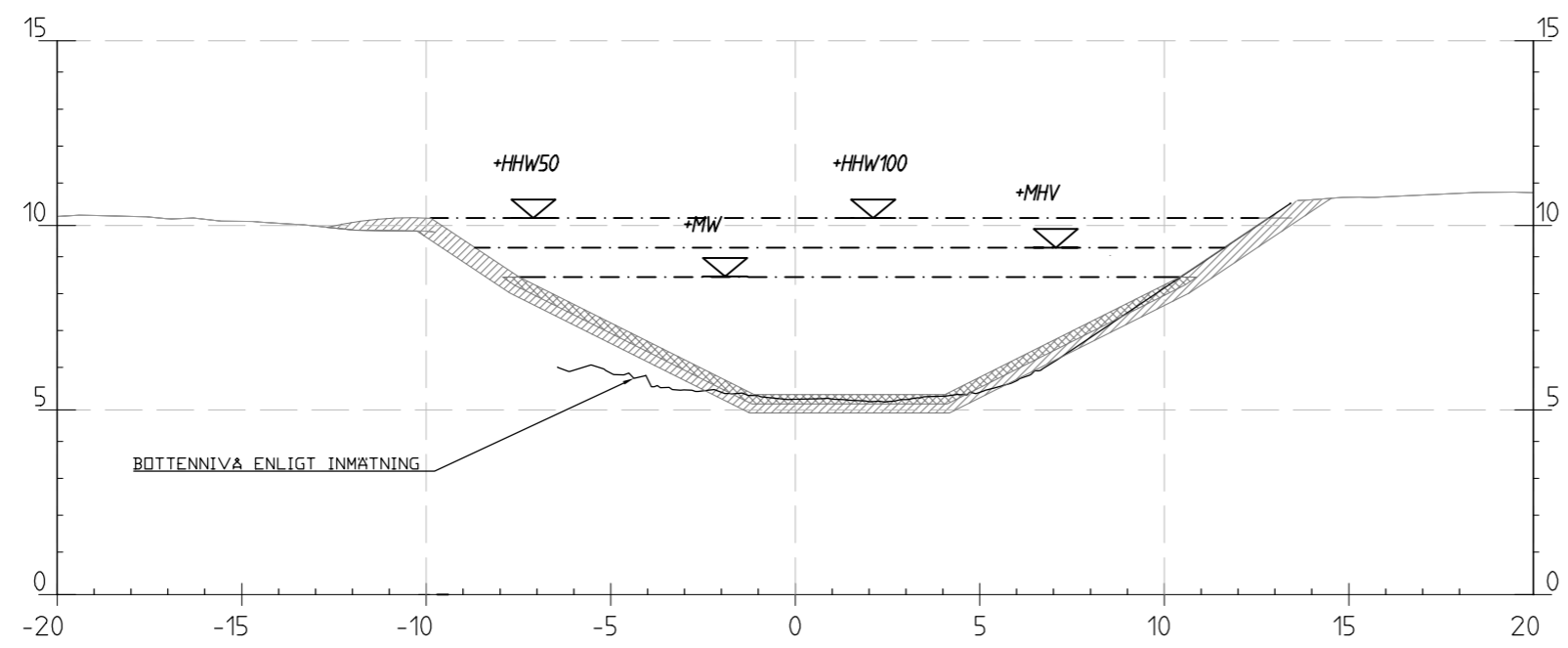


Den här ritning är Trafikverkets egendom. Allt uttryck är skyddat av rättsliga bestämmelser enligt lag. TRAFIKVERKET

FÖRSLAGSSKI SS

KOORDINATSYSTEM I PLAN: SWEREF 99 18 00 / KOORDINATSYSTEM I HÖJD: RH 2000			
TYP AV PLAN			
LEVERANTÖR	AVDELNING	LEVERANS/ÄNDRINGS-FM	TEKNIKOMRÅDE
TYRÉNS	-	-	VATTENVERKSAMHET
UPPDRAGSNUMMER	KONSTRUKTIONSNUMMER	GRANSKNINGSSTATUS / SYFTE	GODKÄND
146457	-	-	-
TRAFIKVERKET	OSTLÄNKEN		MILJÖPRÖVNING
SKAPAD AV	LÅNGSJÖN-SILLEKROG		ANLÄGGNINGSTYP
ÄF-TYRÉNS/HJKA	KM 14+700 - 27+770		GENENSAM
GRANSKAD AV	SEKTIONSRTNING		KILOMETERMETER
ÄF-TYRÉNS/JOEM	RITNINGENUMMER PROJEKT		19+200-20+300
GODKÄND DATUM	SKALA	FORMAT	BANDEL
ÄF-TYRÉNS/THH 2023-03-21	H 1:1000 V 1:4000	A1	506
		RITNINGENUMMER FÖRVALTNING	BLAD
		TRV 2019/65712	1/6
		NÄSTA BLAD	ANDEL
		-	-

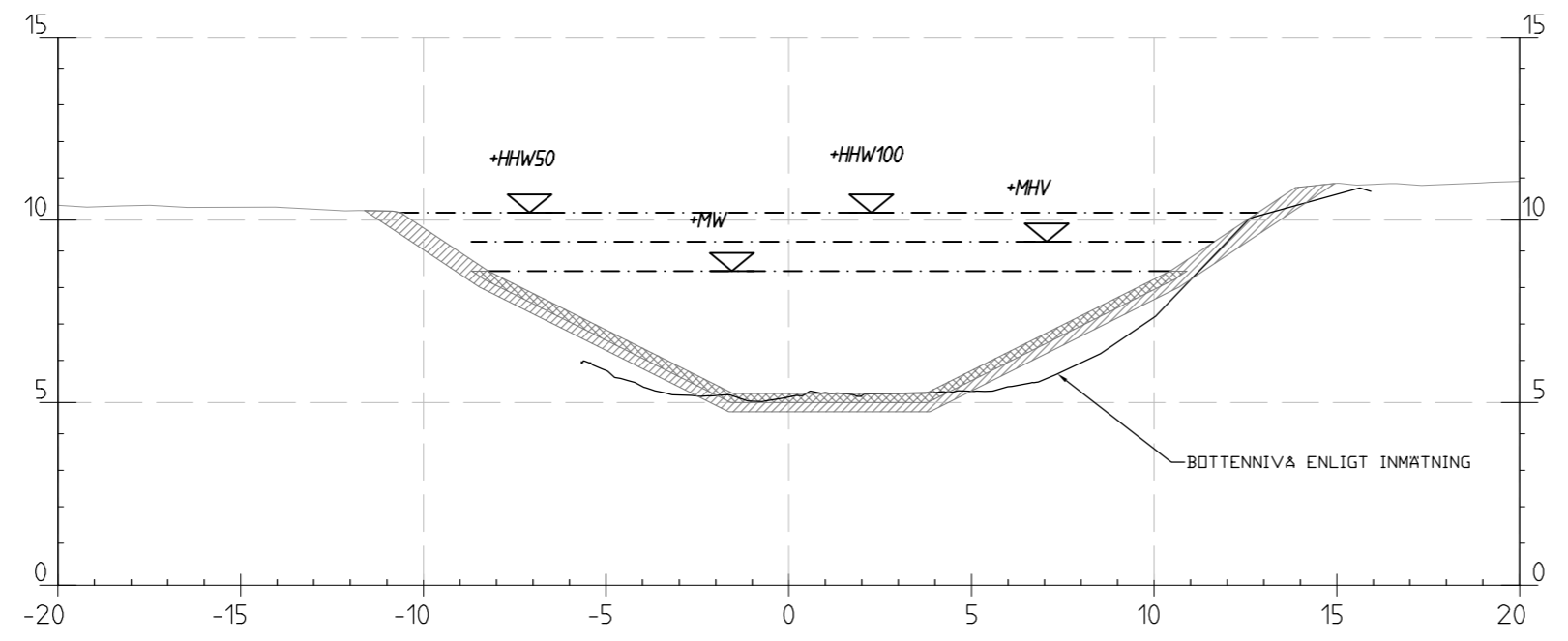
TROSAÅN SEKTION A



TECKENFÖRKLARING

	EROSIONSSKYDD KROSS
	EROSIONSSKYDD NATURSTEN
	+HHW100 HÖGSTA HÖGVATTENSTÅND MED 100-ÅRS ÅTERKOMSTTID
	+HHW50 HÖGSTA HÖGVATTENSTÅND MED 50-ÅRS ÅTERKOMSTTID
	+MHV MEDELHÖGVATTENSTÅND
	+MW MEDELVATTENSTÅND

TROSAÅN SEKTION B

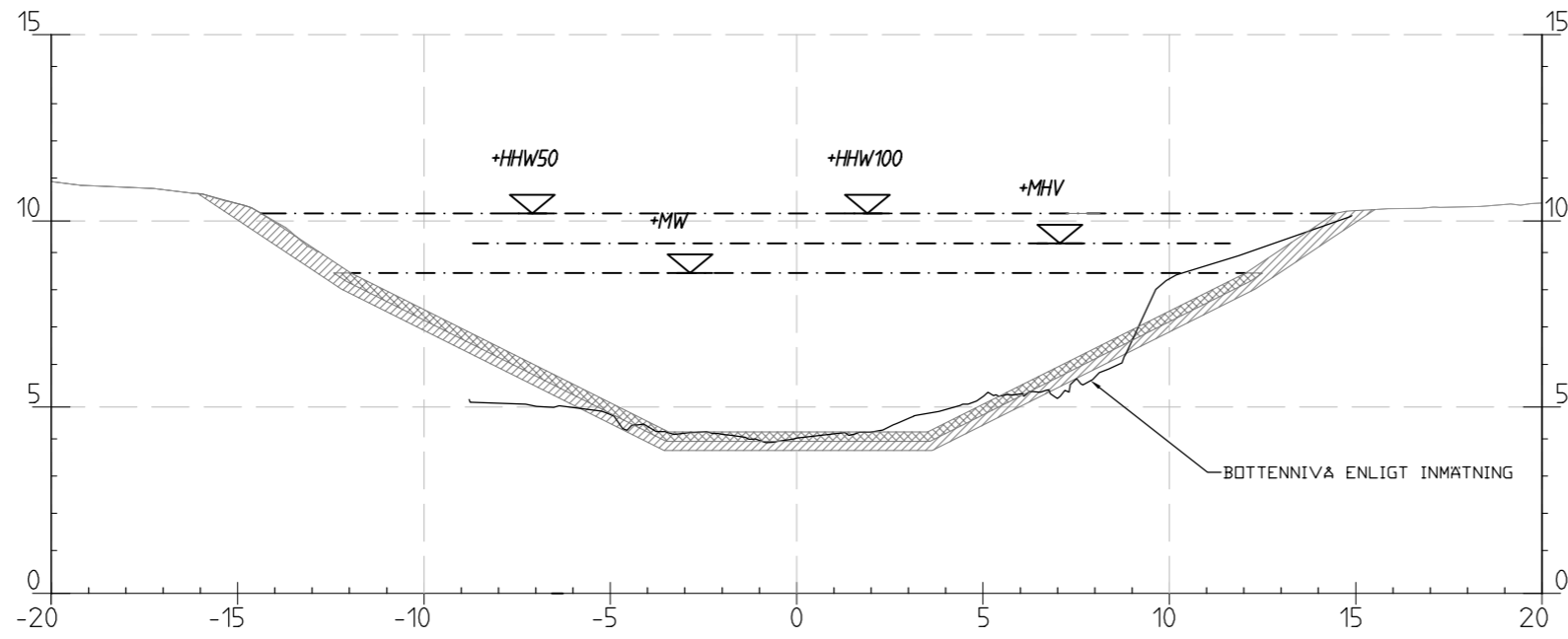


Den här ritningen är Trafikverkets egendom. Allt uttryckligt begränsat av rättsliga bestämmelser enligt lag. TRAFIKVERKET

FÖRSLAGSSKI SS

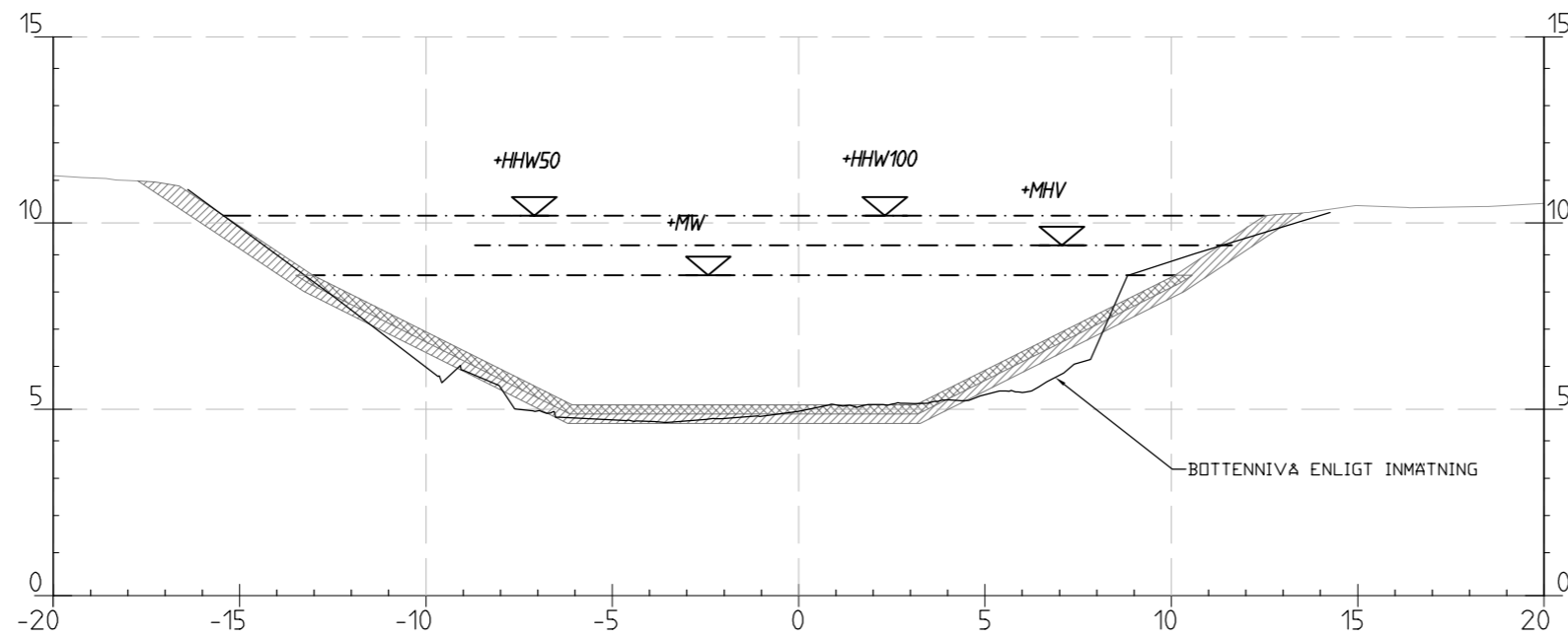
KOORDINATSYSTEM I PLAN: SWEREF 99 18 00 / KOORDINATSYSTEM I HÖJD: RH 2000			
TYP AV PLAN			
LEVERANTÖR	AVDELNING	LEVERANS/ÄNDRINGS-PM	TEKNIKOMRÅDE
TYRÉNS	-	-	VATTENVERKSAMHET
UPPDRAGSNUMMER	KONSTRUKTIONSNUMMER	GRANSKNINGSSTATUS / SYFTE	GRANSKNINGSSTATUS / SYFTE
146457	-	GODKÄND	GODKÄND
TRAFIKVERKET	OSTLÄNKEN		MILJÖPRÖVNING
SKAPAD AV	LÅNGSJÖN-SILLEKROG		ANLÄGGNINGSTYP
ÅF-TYRÉNS/HJK	KM 14+700 - 27+770		GENSÄM
GRANSKAD AV	SEKTIONSRTNING		RELEVIETERMETER
ÅF-TYRÉNS/JOEM	RITNINGSNUMMER PROJEKT		22+900 - 23+200
GODKÄND AV	RITNINGSNUMMER		506
ÅF-TYRÉNS/THH	2023-03-21		4200-C2-02-02
SKALA	FORMAT	RITNINGSNUMMER FÖRVALTNING	BANDEL
H 1:100 V 1:100	A1	TRV 2019/65712	2/6
		BLAD	NÄSTA BLAD

TROSAÅN SEKTION E



- TECKENFÖRKLARING**
- EROSIONSSKYDD KROSS
 - EROSIONSSKYDD NATURSTEN
 - +HHW100 HÖGSTA HÖGVATTENSTÅND MED 100-ÅRS ÅTERKOMSTTID
 - +HHW50 HÖGSTA HÖGVATTENSTÅND MED 50-ÅRS ÅTERKOMSTTID
 - +MHV MEDELHÖGVATTENSTÅND
 - +MW MEDELVATTENSTÅND

TROSAÅN SEKTION F

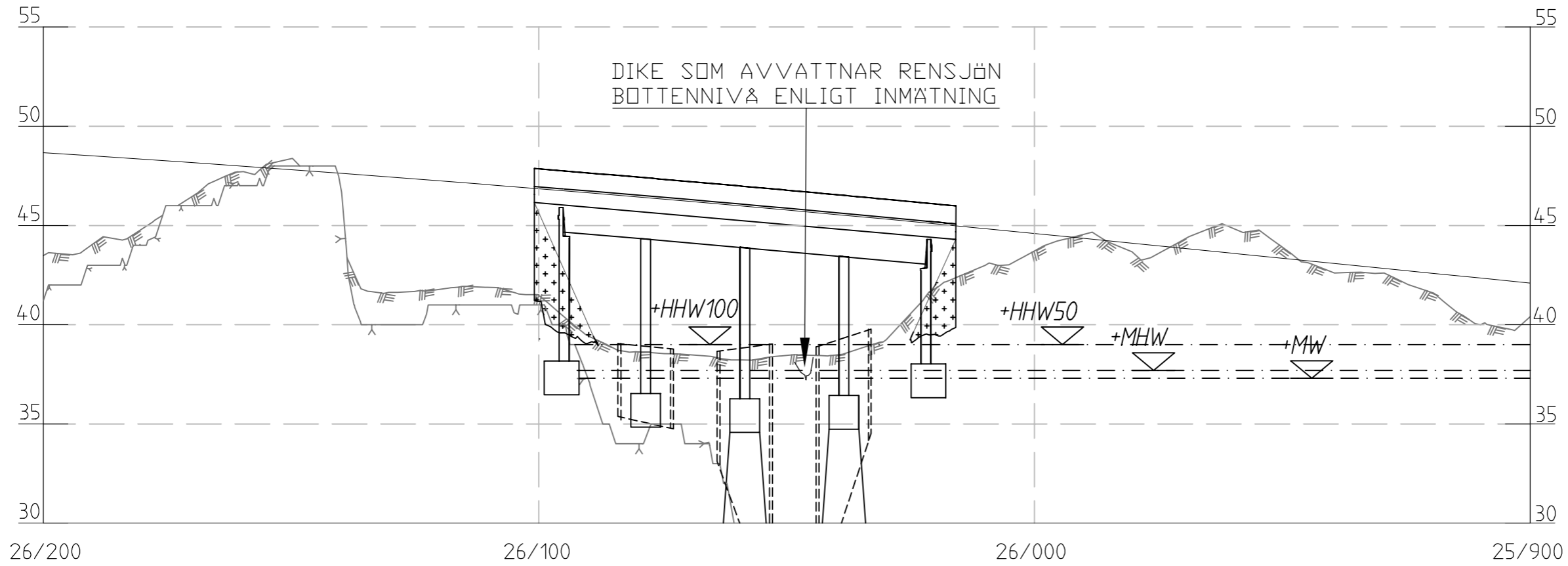


Den här ritningen är Trafikverkets egendom. Allt uttryck är skyddat av rättsliga bestämmelser enligt lag. TRAFIKVERKET

FÖRSLAGSSKISS

KOORDINATSYSTEM I PLAN: SWEREF 99 18 00 / KOORDINATSYSTEM I HÖJD: RH 2000			
TYP AV PLAN			
LEVERANTÖR	AVDELNING	LEVERANS/ÄNDRINGS-PM	TEKNIKOMRÅDE
TYRÉNS	-	-	VATTENVERKSAMHET
UPPDRAGSNUMMER	KONSTRUKTIONSNUMMER	GRANSKNINGSSTATUS / SYFTE	
146457	-	GODKÄND	
TRAFIKVERKET	OSTLÄNKEN		MILJÖPRÖVNING
SKAPAD AV	LÅNGSJÖN-SILLEKROG		ANLÄGGNINGSTYP
ÅF-TYRÉNS/HJK	KM 14+700 - 27+770		GENSÄM
GRANSKAD AV	SEKTIONSRTNING		RELETERMETER
ÅF-TYRÉNS/JOEM			22+900 - 23+200
GODKÄND AV	SKALA	FORMAT	RITNINGSNUMMER PROJEKT
ÅF-TYRÉNS/THH	H 1:100 V 1:100	A1	4200-C2-02-04
DATUM	SKALA	RITNINGSNUMMER FÖRVALTNING	BANDEL
2023-03-21	4/6	TRV 2019/65712	506
			NÄSTA BLAD
			-
			ANDEL
			-

SEKTION DIKE SOM AVVATTNAR RENSJÖN



TECKENFÖRKLARING

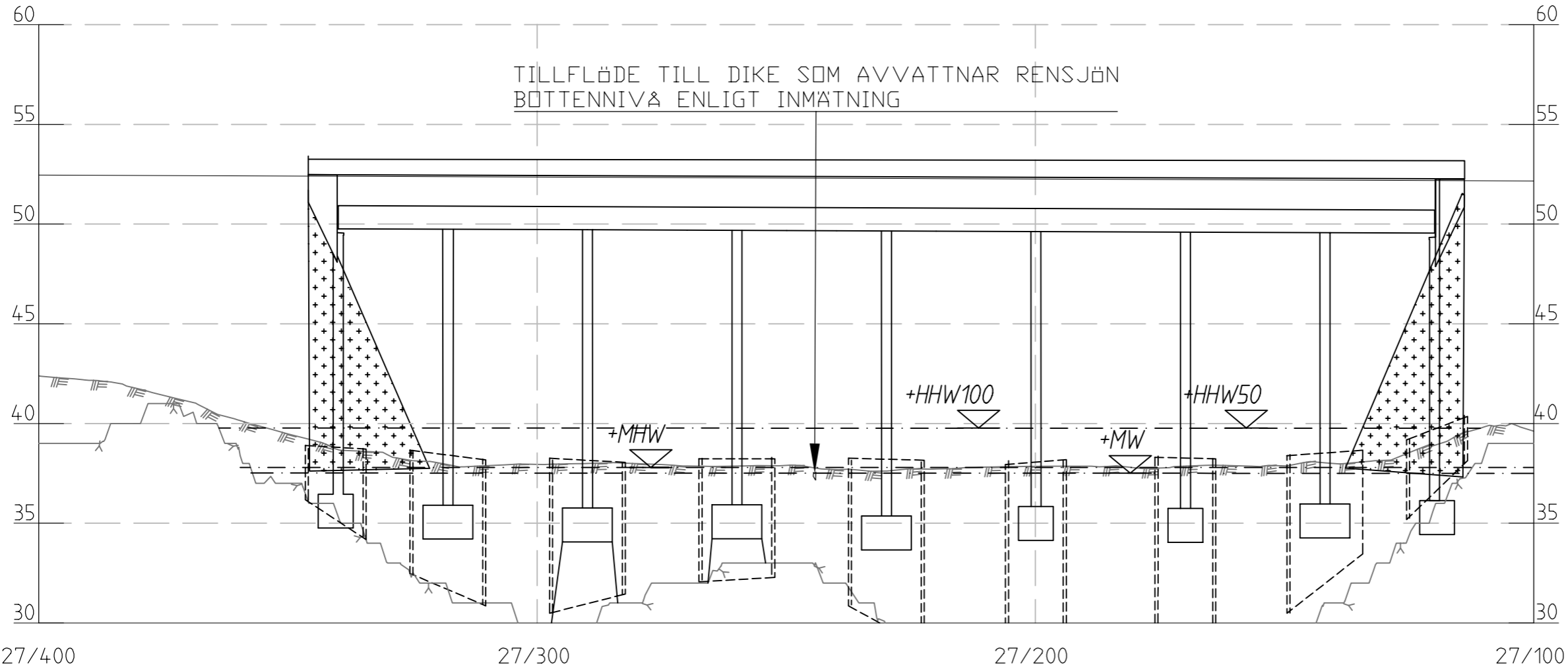
- BERGNIVÅ
- MARKNIVÅ
- Fyllning
- TEMPORÄR SPONT
- +HHW100 HÖGSTA HÖGVATTENSTÅND MED 100-ÅRS ÅTERKOMSTTID
- +HHW50 HÖGSTA HÖGVATTENSTÅND MED 50-ÅRS ÅTERKOMSTTID
- +MHW MEDELHÖGVATTENSTÅND
- +MW MEDELVATTENSTÅND

Den här ritningen är Trafikverkets ägo. Allt uttryck är skyddat av rättsliga bestämmelser enligt TRAFIKVERKET

FÖRSLAGSSKI SS

KOORDINATSYSTEM I PLAN: SWEREF 99 18 00 / KOORDINATSYSTEM I HÖJD: RH 2000			
TYP AV PLAN			
LEVERANTÖR	AVDELNING	LEVERANS/ÄNDRINGS-PM	TEKNIKOMRÅDE
TYRÉNS	-	-	VATTENVERKSAMHET
UPPDRAGSNUMMER	KONSTRUKTIONSNUMMER	GRANSKNINGSSTATUS / SYFTE	
146457	-	GODKÄND	
TRAFIKVERKET	OSTLÄNKEN		MILJÖPRÖVNING
SKAPAD AV	LÅNGSJÖN-SILLEKROG		ANLÄGGNINGSTYP
ÅF-TYRÉNS/HJKA	KM 14+700 - 27+770		GENENSAM
GRANSKAD AV	SEKTIONS-RITNING		RELETERMETER
ÅF-TYRÉNS/JOEM			25+900-26+200
GODKÄND AV	FORMAT	RITNINGSNUMMER FÖRVALTNING	BANGEL
ÅF-TYRÉNS/THH	A1	TRV 2019/65712	506
Datum: 2023-03-21	SKALA	BLAD	RITNINGSNUMMER PROJEKT
	H 1:500 V 1:2000	5/6	4200-C2-02-05
		NÄSTA BLAD	

SEKTION TILLFLÖDE TILL DIKE SOM AVVATTNAR RENSJÖN



- TECKENFÖRKLARING
- BERGNIVÅ
 - MARKNIVÅ
 - FYLLNING
 - TEMPORÄR SPONT
 - +HHW100 HÖGSTA HÖGVATTENSTÅND MED 100-ÅRS ÅTERKOMSTTID
 - +HHW50 HÖGSTA HÖGVATTENSTÅND MED 50-ÅRS ÅTERKOMSTTID
 - +MHW MEDELHÖGVATTENSTÅND
 - +MW MEDELVATTENSTÅND

Den här ritningen är Trafikverkets egendom. Allt obehörigt deltagande eller utlåning beivras enligt gällande bestämmelser.

FÖRSLAGSSKI SS

KOORDINATSYSTEM I PLAN: SWEREF 99 18 00 / KOORDINATSYSTEM I HÖJD: RH 2000			
TYP AV PLAN			
LEVERANTÖR	AVDELNING	LEVERANS/ÄNDRINGS-PM	TEKNIKOMRÅDE
TYRÉNS	-	-	VATTENVERKSAMHET
UPPDRAGSNUMMER	KONSTRUKTIONSNUMMER	GRANSKNINGSSTATUS / SYFTE	GODKÄND
146457	-	-	-
OSTLÄNKEN		MILJÖPRÖVNING	
LÅNGSJÖN-SILLEKROG		GENENSAM	
KM 14+700 - 27+770		KILOMETERMETER	
SEKTIONS-RITNING		27+100-27+400	
SKAPAD AV	GRANSKAD AV	RITNINGSNUMMER	PROJEKT
ÅF-TYRÉNS/HJKA	ÅF-TYRÉNS/JOEM	4200-C2-02-06	-
GODKÄND AV	DATUM	SKALA	FORMAT
ÅF-TYRÉNS/THE	2023-03-21	H 1:500 V 1:2000	A1
RITNINGSNUMMER	FÖRVALTNING	BLAD	NÄSTA BLAD
TRV 2019/65712	6/6	-	-