

Filnamn: OLP4-04-025-42000-0\_0-0029

Projektnamn

Skapat av (Leverantör)

Godkänt datum

Rev Datum

Ostlänken

Kay Hjälms

2023-08-31

-

Ärendenummer

Granskat av (Leverantör)

Sidor

Version

TRV 2019/65712

Emma Jonsson

1(14)

\_.6

Godkänt av (Leverantör)

Henrik Tham



TRAFIKVERKET

## **OSTLÄNKEN**

### **OLP4 SÖDERTÄLJE - TROSA**

### **LÅNGSJÖN - SILLEKROG**

### **Bandel 506, KM 14+700 - 27+860**

### **Teknisk beskrivning vattenverksamhet 4.2**

### **Bilaga C.1 Översikt anläggning och vattenverksamheter i plan**

### **Ansökan om tillstånd enligt 11 kap. miljöbalken**

## **MILJÖPRÖVNING**

Filnamn: OLP4-04-025-42000-0\_0-0029

Projektnamn

Skapat av (Leverantör)

Godkänt datum

Rev Datum

Ostlänken

Kay Hjälms

2023-08-31

-

Ärendenummer

Granskat av (Leverantör)

Sidor

Version

TRV 2019/65712

Emma Jonsson

2(14)

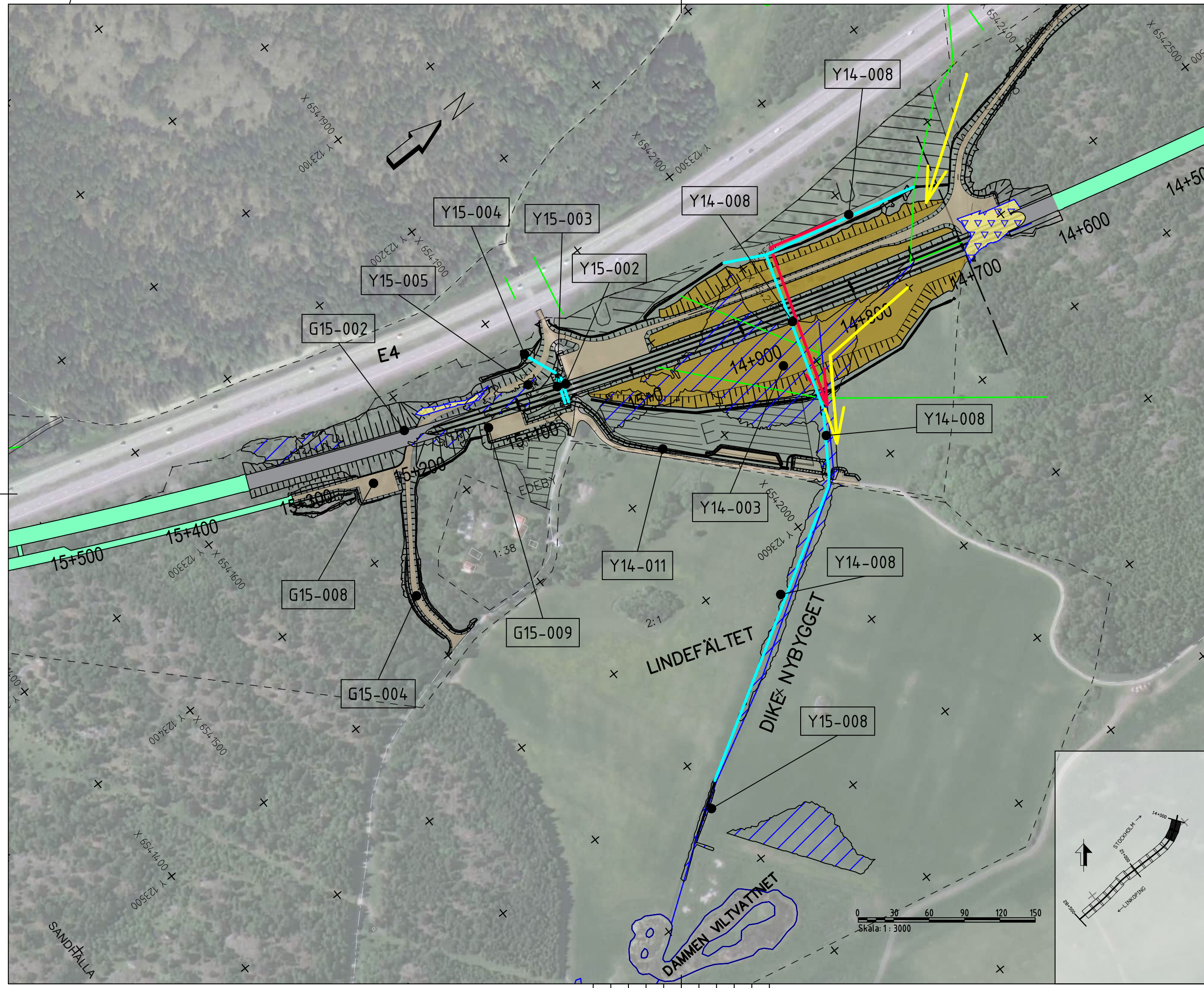
\_.6

Godkänt av (Leverantör)

Henrik Tham



I Bilaga C.1 Översikt anläggning och vattenverksamheter i plan visas samtliga vattenverksamheter i plan. I planerna framgår bland annat utbredning av banker och skärningar samt ytvattendragens riktning vid omledning och befintliga översvämningsområden med 100-års återkomsttid.



**TECKENFÖRKLARING**  
NY ANLÄGGNING

- KM 12+000 Ny järnväg, spårmit, med längdmätning  
Huvudlängdmätning ligger i nedspår
- Planerad trumma/rörledning
- Planerad rinnriktning ytvatten (schematisk)
- Vägbro/Järnvägsbro (vit)
- Upplags- / etableringsyta
- Bergtunnel
- Betongkonstruktion
- Vägyta
- Möjlig Skyddsinfiltration
- Utskiftning
- Slänt eller bank
- Tryckbank

**BEFINTLIGT**

1:79

- Fastighetsbeteckning
- Kommungräns
- Traktgräns
- Fastighetsgräns
- Strandlinje
- Järnväg(vit)
- Befintliga översvämningsområden med 100-års återkomsttid
- Nuvarande rinnriktning ytvatten (schematisk)
- Befintlig trumma/ledning/kulvert
- Våtmarker & vattendrag
- Båtnadsområde
- Markavvattningsföretag

**FÖRKLARINGAR**

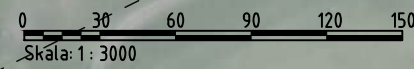
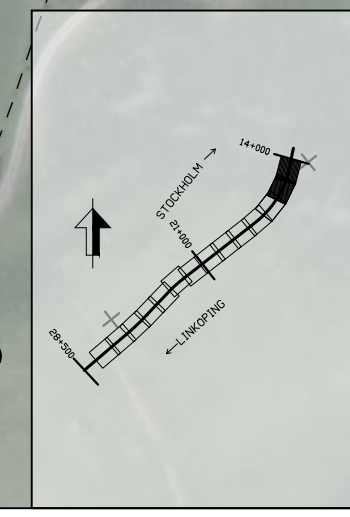
**TEMPORÄR VATTENVERKSAMHET**

- G15-002 Träg och betongtunnel
- G15-008 Processvatten
- G15-009 Brandvattenmagasin
- Y14-003 Anläggning av tryckbank
- Y14-008 Omläggning av rörledning
- Y14-011 Omläggning av dike
- Y15-002 Anläggning av ny trumma
- Y15-003 Anläggning av ny trumma
- Y15-004 Anläggning av ny trumma
- Y15-005 Anläggning av bank, bankdike och teknikgård
- Y15-008 Omgrävning av dike

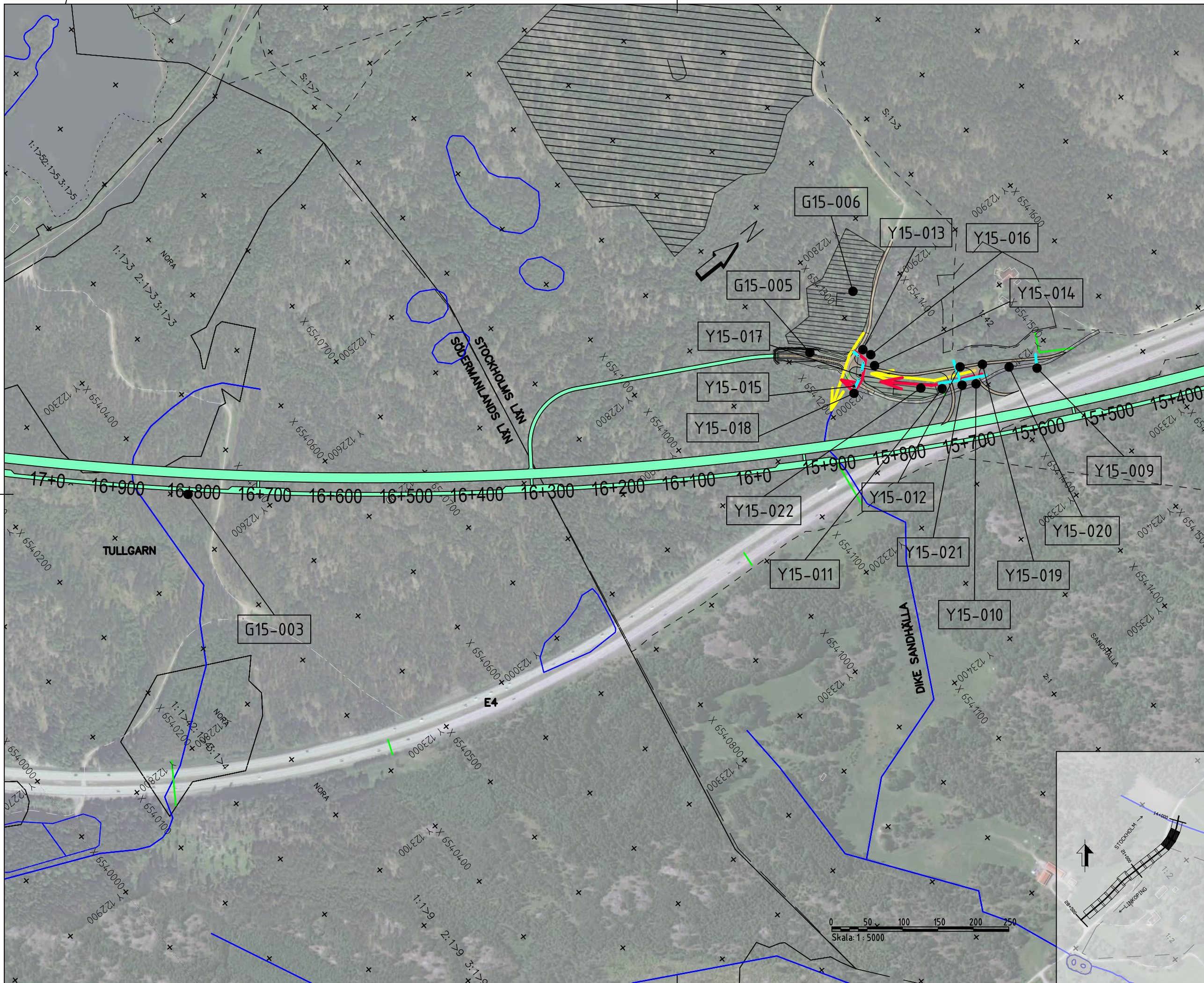
**PERMANENT VATTENVERKSAMHET**

- G15-004 Skärning väg

GRANSKNINGSSTATUS / SYFTE			
GODKÄND			
HANDLINGSTYP			
MILJÖPRÖVNING			
DATUM	LEVERANS / ÄNDRINGS-PM		
2023-03-21			
OBJEKT			
OSTLÄNKEN			
DELOMRÅDE / BANDEL			
506			
ANLÄGGNINGDEL			
GEMENSAM			
OBJEKTNUMMER / KM	KONSTRUKTIONNUMMER		
14+500 - 15+500			
BESTÄLLARE	LEVERANTÖR		
TRAFIKVERKET	TYRÉNS		
SKAPAD AV	UPPDRAGSNUMMER		
AF-TYRÉNS/HJKA	146457		
GRANSKAD AV	AVDELNING		
AF-TYRÉNS/JOEM			
GODKÄND AV			
AF-TYRÉNS/THHE			
TEKNIKOMRÅDE / INNEHÅLL			
VATTENVERKSAMHET			
BESKRIVNING			
LÅNGSJÖN-SILLEKROG			
KM 14+700 - 27+770			
BILAGA C1			
PLANKARTA			
SKALA	FORMAT	FÖRVALTNINGSNUMMER	
1:3000	A3	TRV 2019/65712	
RITNINGNUMMER	BLAD	NÄSTA BLAD	BET
4200-C1-01	1/12	-	



Denna ritning är Trafikverkets egendom. Allt obehörigt begagnande av ritningen beivras enligt lag.



### TECKENFÖRKLARING

NY ANLÄGGNING

- KM 12+000 Ny järnväg, spårmit, med längdmätning
- Huvudlängdmätning ligger i nedspår
- Planerad trumma/rörledning
- Planerad rinnriktning ytvatten (schematisk)
- Vägbro/Järnvägsbro (vit)
- Upplags- / etableringsyta
- Bergtunnel
- Betongkonstruktion
- Vägyta
- Möjlig Skyddsinfiltration
- Utskiftning
- Slänt eller bank
- Tryckbank

#### BEFINTLIGT

- 1:79 Fastighetsbeteckning
- Kommungräns
- Traktgräns
- Fastighetsgräns
- Strandlinje
- Järnväg(vit)
- Befintliga översvämningsområden med 100-års återkomsttid
- Nuvarande rinnriktning ytvatten (schematisk)
- Befintlig trumma/ledning/kulvert
- Våtmarker & vattendrag
- Båtnadsområde
- Markavvattningsföretag

### FÖRKLARINGAR

#### TEMPORÄR VATTENVERKSAMHET

- G15-006 Processvatten
- Y15-009 Anläggning av ny trumma
- Y15-010 Anläggning av ny trumma
- Y15-011 Anläggning av ny trumma
- Y15-012 Anläggning av ny trumma
- Y15-013 Anläggning av ny trumma
- Y15-014 Anläggning av ny trumma
- Y15-015 Anläggning av ny trumma
- Y15-016 Anläggning av nytt dike
- Y15-017 Anläggning av nytt dike
- Y15-018 Anläggning av nytt dike
- Y15-019 Fyllnad för väg
- Y15-020 Omledning av dike
- Y15-021 Omledning av dike
- Y15-022 Omledning av dike

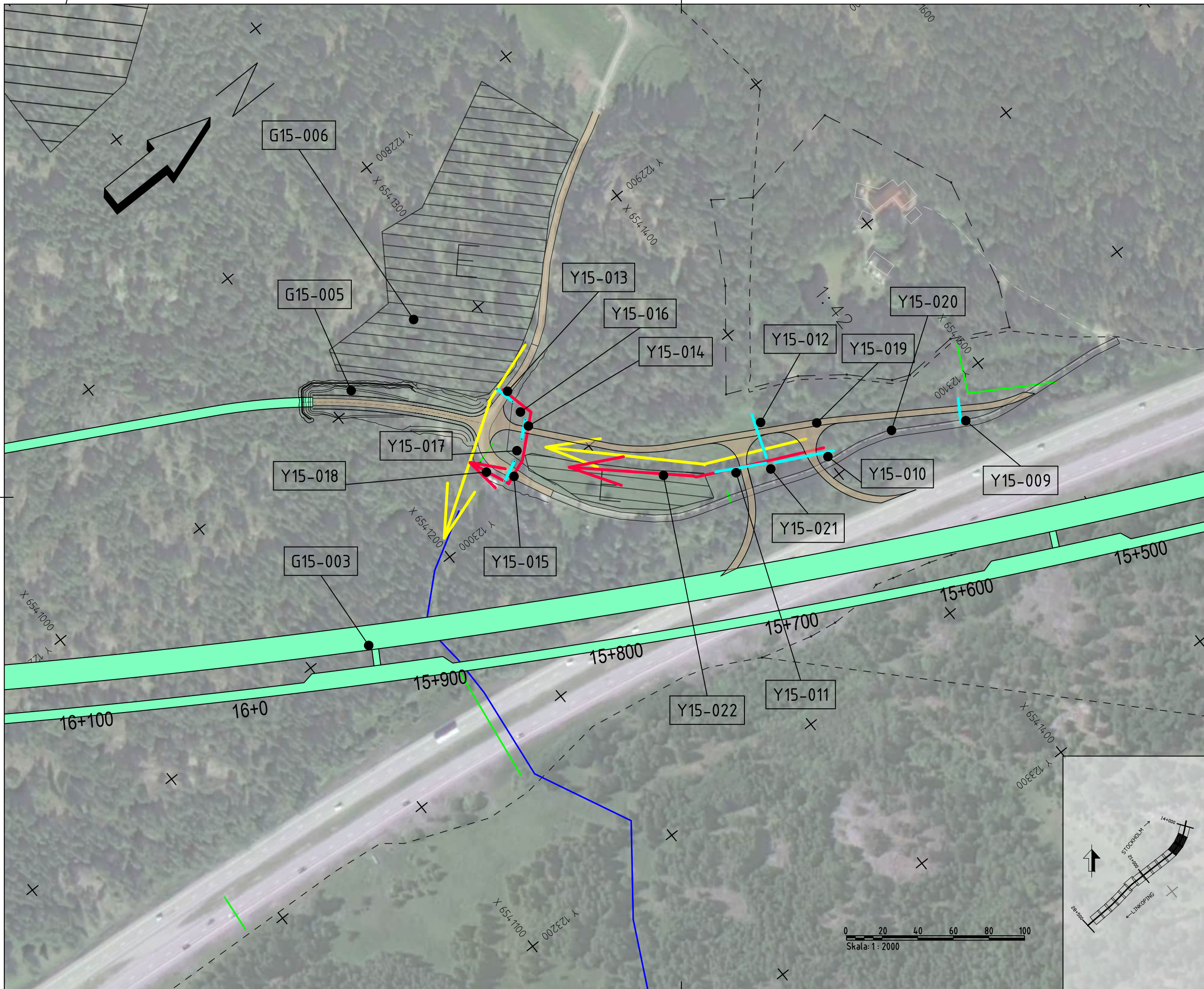
#### PERMANENT VATTENVERKSAMHET

- G15-003 Bergtunnel
- G15-005 Förskärning

GRANSKNINGSSTATUS / SYFTE			
<b>GODKÄND</b>			
HANDLINGSTYP			
<b>MILJÖPRÖVNING</b>			
DATUM	LEVERANS / ÄNDRINGS-PM		
2023-03-21			
OBJEKT			
<b>OSTLÄNKEN</b>			
DELOMRÅDE / BANDEL			
506			
ANLÄGGNINGSGRUPP			
GEMENSAM			
OBJEKTNUMMER / KM	KONSTRUKTIONNUMMER		
15+400-17+000			
BESTÄLLARE	LEVERANTÖR		
<b>TRAFIKVERKET</b>	<b>TYRÉNS</b>		
SKAPAD AV	UPPRÄGGSNUMMER		
ÅF-TYRÉNS/HJKA	146457		
GRANSKAD AV	ÄNDRINGS-PM		
ÅF-TYRÉNS/JOEM			
GODKÄND AV			
ÅF-TYRÉNS/THHE			
TEKNIKOMRÅDE / INNEHÅLL			
VATTENVERKSAMHET			
BESKRIVNING			
LÅNGSJÖN-SILLEKROG			
KM 14+700 - 27+770			
BILAGA C1			
PLANKARTA			
SKALA	FORMAT	FÖRVALTNINGSNUMMER	
1:5000	A3	TRV 2019/65712	
RITINGSNUMMER	BLAD	NÄSTA BLAD	BET
4200-C1-02	2/12		

Denna ritning är Trafikverkets egendom. Allt obehörigt begagnande av ritningen beivras enligt lag.

TRAFIKVERKET



### TECKENFÖRKLARING

NY ANLÄGGNING

- KM 12+000 Ny järnväg, spårmit, med längdmätning
- Huvudlängdmätning ligger i nedspår
- Planerad trumma/förledning
- Planerad rinnriktning ytvatten (schematisk)
- Vägbro/Järnvägsbro (vit)
- Upplags- / etableringsyta
- Bergtunnel
- Betongkonstruktion
- Vägyta
- Möjlig Skyddsinfiltration
- Utskiftning
- Slätt eller bank
- Tryckbank

### BEFINTLIGT

1:79

- Fastighetsbeteckning
- Kommungräns
- Traktgräns
- Fastighetsgräns
- Strandlinje
- Järnväg(vit)
- Befintliga översvämningsområden med 100-års återkomsttid
- Nuvarande rinnriktning ytvatten (schematisk)
- Befintlig trumma/ledning/kulvert
- Våtmarker & vattendrag
- Båtnadsområde
- Markavvattningsföretag

### FÖRKLARINGAR

#### TEMPORÄR VATTENVERKSAMHET

- G15-006 Processvatten
- Y15-009 Anläggning av ny trumma
- Y15-010 Anläggning av ny trumma
- Y15-011 Anläggning av ny trumma
- Y15-012 Anläggning av ny trumma
- Y15-013 Anläggning av ny trumma
- Y15-014 Anläggning av ny trumma
- Y15-015 Anläggning av ny trumma
- Y15-016 Anläggning av nytt dike
- Y15-017 Anläggning av nytt dike
- Y15-018 Anläggning av nytt dike
- Y15-019 Fyllnad för väg
- Y15-020 Omledning av dike
- Y15-021 Omledning av dike
- Y15-022 Omledning av dike

#### PERMANENT VATTENVERKSAMHET

- G15-003 Bergtunnel
- G15-005 Förskärning

GRANSKNINGSSTATUS / SYFTE

**GODKÄND**

HANDLINGSTYP

**MILJÖPRÖVNING**

DATUM

2023-03-21

LEVERANS / ÄNDRINGS-PM

OBJEKT

**OSTLÄNKEN**

DELOMRÅDE / BANDEL

506

ANLÄGGNINGDEL

GEMENSAM

OBJEKTNUMMER / KM

15+500-16+000

KONSTRUKTIONNUMMER

BESTÄLLARE

**TRAFIKVERKET**

LEVERANTÖR

**TYRÉNS**

SKAPAD AV

ÅF-TYRÉNS/HJKA

UPPRAGSNUMMER

146457

GRANSKAD AV

ÅF-TYRÉNS/JOEM

AVDELNING

GODKÄND AV

ÅF-TYRÉNS/THHE

TEKNIKOMRÅDE / INNEHÅLL

VATTENVERKSAMHET

BESKRIVNING

LÅNGSJÖN-SILLEKROG

KM 14+700 - 27+770

BILAGA C1

PLANKARTA

SKALA

1:2000

FORMAT

A3

FÖRVALTNINGSNUMMER

TRV 2019/65712

RITINGSNUMMER

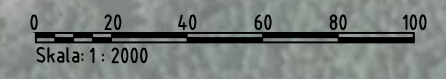
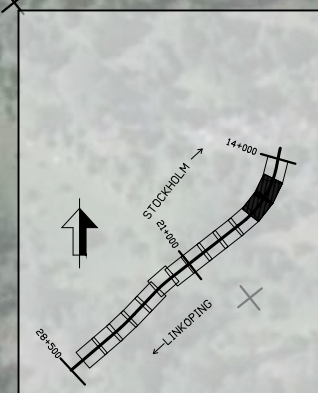
4200-C1-02a

BLAD

3/12

NÄSTA BLAD

BET



Denna ritning är Trafikverkets egendom. Allt obehörigt begagnande av ritningen beivras enligt lag.  
 TRAFIKVERKET



### TECKENFÖRKLARING

NY ANLÄGGNING

- KM 12+000 Ny järnväg, spårmit, med längdmätning
- Huvudlängdmätning ligger i nedspår
- Planerad trumma/rörledning
- Planerad rinnriktning ytvatten (schematisk)
- Vägbro/Järnvägsbro (vit)
- Upplags- / etableringsyta
- Bergtunnel
- Belongkonstruktion
- Vägyta
- Möjlig Skyddsinfiltration
- Utskitning
- Slänt eller bank
- Tryckbank

### BEFINTLIGT

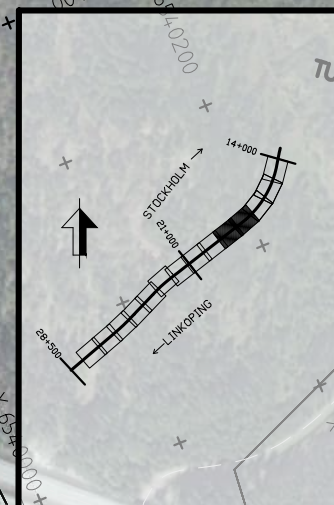
- 1:79 Fastighetsbeteckning
- Kommungräns
- Traktgräns
- Fastighetsgräns
- Strandlinje
- Järnväg(vit)
- Befintliga översvämningsområden med 100-års återkomsttid
- Nuvarande rinnriktning ytvatten (schematisk)
- Befintlig trumma/ledning/kulvert
- Våtmarker & vattendrag
- Båtadsområde
- Markavvattningsföretag

### FÖRKLARINGAR

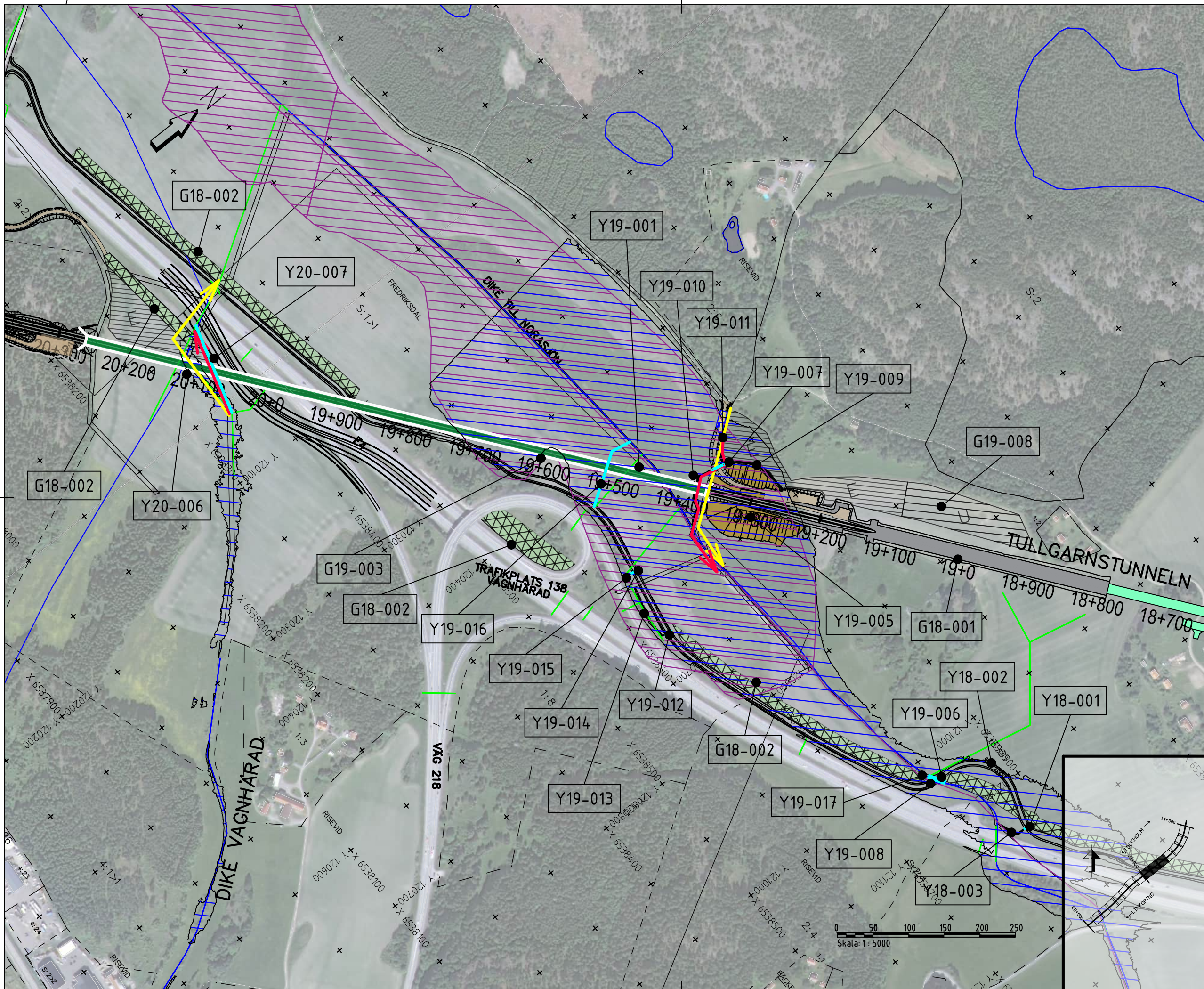
PERMANENT VATTENVERKSAMHET

- G15-003 Bergtunnel
- Y17-001 Uttag av ytvatten

Denna ritning är Trafikverkets egendom. Allt obehörigt begagnande av ritningen beivras enligt lag.  
TRAFIKVERKET



GRANSKNINGSSTATUS / SYFTE		<b>GODKÄND</b>	
HANDLINGSTYP		<b>MILJÖPRÖVNING</b>	
DATUM	2023-03-21	LEVERANS / ÄNDRINGS-PM	
OBJEKT			
<b>OSTLÄNKEN</b>			
DELOMRÅDE / BANDEL		506	
ANLÄGGNINGDEL		GEMENSAM	
OBJEKTNUMMER / KM	17+000-18+800	KONSTRUKTIONSNUMMER	
BESTÄLLARE	<b>TRAFIKVERKET</b>	LEVERANTÖR	<b>TYRÉNS</b>
SKAPAD AV	AF-TYRÉNS/HJKA	UPPRÄGGSNUMMER	146457
GRANSKAD AV	AF-TYRÉNS/JOEM	AVDELNING	
GODKÄND AV			
AF-TYRÉNS/THHE			
TEKNIKOMRÅDE / INNEHÅLL			
<b>VATTENVERKSAMHET</b>			
BESKRIVNING			
LÅNGSJÖN-SILLEKROG			
KM 14+700 - 27+770			
BILAGA C1			
PLANKARTA			
SKALA	1:5000	FORMAT	A3
FÖRVALTNINGSNUMMER	TRV 2019/65712	BLAD	4/12
RITINGSNUMMER	4200-C1-03	NÄSTA BLAD	
		BET	



### TECKENFÖRKLARING

NY ANLÄGGNING

- KM 12+000 Ny järnväg, spårmit, med längdmätning
- Huvudlängdmätning ligger i nedspår
- Planerad trumma/rörledning
- Planerad rinnriktning ytvatten (schematisk)
- Vägbro/Järnvägsbro (vit)
- Upplags- / etableringsyta
- Bergtunnel
- Betongkonstruktion
- Vägyta
- Möjlig Skyddsinfiltration
- Utskiftung
- Slänt eller bank
- Tryckbank

BEFINTLIGT

- 1:79 Fastighetsbeteckning
- Kommungräns
- Traktgräns
- Fastighetsgräns
- Strandlinje
- Järnväg(vit)
- Befintliga översvämningsområden med 100-års återkomsttid
- Nuvarande rinnriktning ytvatten (schematisk)
- Befintlig trumma/ledning/kulvert
- Vätmarker & vattendrag
- Båtnadsområde
- Markavvattningsföretag

### FÖRKLARINGAR

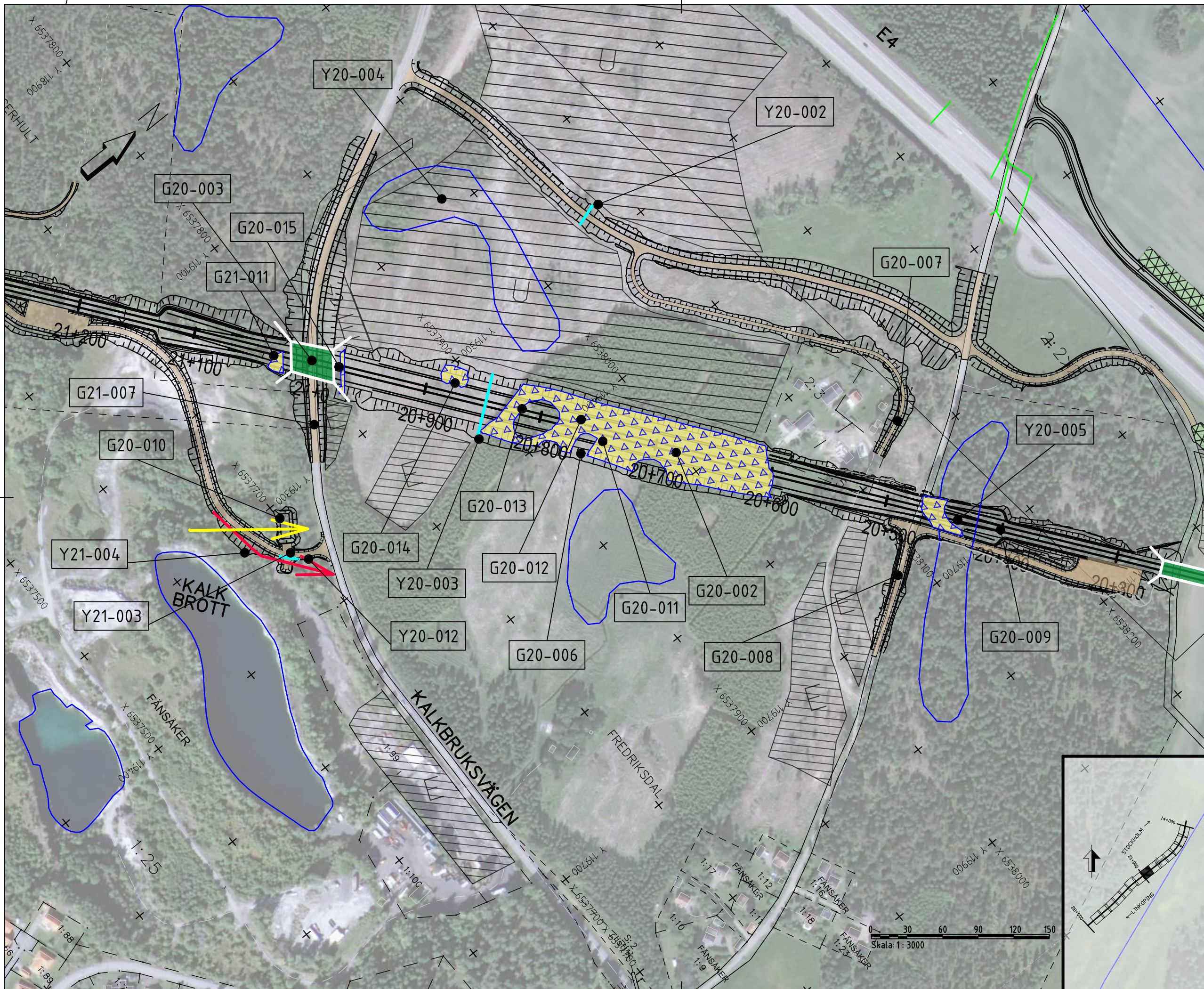
#### TEMPORÄR VATTENVERKSAMHET

- G18-001 Betongtunnel och tråg
- G18-002 Skyddsinfiltration
- G19-003 Schakt för brostöd
- G19-008 Processvatten
- Y18-001 Anläggning av ny trumma
- Y18-002 Anläggning av ny väg
- Y18-003 Anläggning av nytt dike
- Y19-001 Schakt för grundläggning brostöd
- Y19-005 Fyllnad för etableringsyta, serviceväg och järnvägsbank och tryckbank
- Y19-006 Anläggning av ny trumma
- Y19-007 Anläggning av ny trumma
- Y19-008 Anläggning av ny trumma
- Y19-009 Anläggning av nytt dike
- Y19-010 Anläggning av nytt dike
- Y19-011 Anläggning av nytt dike
- Y19-012 Anläggning av ny trumma
- Y19-013 Anläggning av nytt dike
- Y19-014 Anläggning av ny trumma
- Y19-015 Anläggning av nytt dike
- Y19-016 Anläggning av ny rörledning
- Y19-017 Uttag processvatten
- Y20-006 Schakt för brostöd
- Y20-007 Omläggning rörledning

GRANSKNINGSSTATUS / SYFTE		<b>GODKÄND</b>	
HANDLINGSTYP		<b>MILJÖPRÖVNING</b>	
DATUM	2023-03-21	LEVERANS / ÄNDRINGS-PM	
OBJEKT			
<b>OSTLÄNKEN</b>			
DELOMRÅDE / BANDEL		506	
ANLÄGGNINGSGRÄNS		GEMENSAM	
OBJEKTNUMMER / KM	18+800 - 20+300	KONSTRUKTIONNUMMER	
BESTÄLLARE	<b>TRAFIKVERKET</b>	LEVERANTÖR	<b>TYRÉNS</b>
SKAPAD AV	AF-TYRÉNS/HJKA	UPPRAGSNUMMER	146457
GRANSKAD AV	AF-TYRÉNS/JOEM	ÄVDELNING	
GODKÄND AV			
AF-TYRÉNS/THHE			
TEKNIKOMRÅDE / INNEHÅLL			
<b>VATTENVERKSAMHET</b>			
BESKRIVNING			
LÅNGSJÖN-SILLEKROG			
KM 14+700 - 27+770			
BILAGA C1			
PLANKARTA			
SKALA	1:5000	FORMAT	A3
FÖRVALTNINGSNUMMER	TRV 2019/65712	BLAD	5/12
ÄRFTNSNUMMER	4200-C1-04	NÄSTA BLAD	
		BET	

Denna ritning är Trafikverkets egendom. Allt obehörigt begagnande av ritningen beivras enligt lag.

TRAFIKVERKET



### TECKENFÖRKLARING

NY ANLÄGGNING

- KM 12+000 Ny järnväg, spårmit, med längdmätning
- Huvudlängdmätning ligger i nedspår
- Planerad trumma/rörledning
- Planerad rinnriktning ytvatten (schematisk)
- Vägbro/Järnvägsbro (vit)
- Upplags- / etableringsyta
- Bergtunnel
- Betongkonstruktion
- Vägyta
- Möjlig Skyddsinfiltration
- Utskiftning
- Slänt eller bank
- Tryckbank

### BEFINTLIGT

- 1:79 Fastighetsbezeichnung
- Kommungräns
- Traktgräns
- Fastighetsgräns
- Strandlinje
- Järnväg(vit)
- Befintliga översvämningsområden med 100-års återkomsttid
- Nuvarande rinnriktning ytvatten (schematisk)
- Befintlig trumma/ledning/kulvert
- Våtmarker & vattendrag
- Båtlandsområde
- Markavvattningsföretag

### FÖRKLARINGAR

#### TEMPORÄR VATTENVERKSAMHET

- G20-002 Utskiftning
- G20-003 Schakt för brostöd
- G20-006 Schakt för brostöd GC-bro
- G20-011 Utskiftning
- G20-012 Utskiftning
- G20-013 Utskiftning
- G20-014 Utskiftning
- G20-015 Utskiftning
- G21-011 Utskiftning
- Y20-002 Anläggning av ny trumma
- Y20-003 Anläggning av ny trumma under spår
- Y20-004 Anläggning av upplagsyta
- Y20-005 Skärning
- Y20-012 Anläggning av nytt dike
- Y21-003 Anläggning av ny trumma
- Y21-004 Anläggning av nytt dike

#### PERMANENT VATTENVERKSAMHET

- G20-007 Skärning väg
- G20-008 Skärning väg
- G20-009 Skärning
- G20-010 Dagvattenmagasin
- G21-007 Skärning väg

GRANSKNINGSSTATUS / SYFTE		<b>GODKÄND</b>	
HANDLINGSTYP		<b>MILJÖPRÖVNING</b>	
DATUM	2023-03-21	LEVERANS / ÄNDRINGS-PM	
OBJEKT			
<b>OSTLÄNKEN</b>			
DELMÅRADE / BANDEL			
506			
ANLÄGGNINGDEL			
GEMENSAM			
OBJEKTNUMMER / KM	20+300- 21+100	KONSTRUKTIONNUMMER	
BESTÄLLARE	<b>TRAFIKVERKET</b>	LEVERANTÖR	<b>TYRÉNS</b>
SKAPAD AV	AF-TYRÉNS/HJKA	UPPRAGSNUMMER	146457
GRANSKAD AV	AF-TYRÉNS/JOEM	AVDELNING	
GODKÄND AV			
AF-TYRÉNS/THHE			
TEKNIKOMRÅDE / INNEHÅLL			
<b>VATTENVERKSAMHET</b>			
BESKRIVNING			
LÅNGSJÖN-SILLEKROG			
KM 14+700 - 27+770			
BILAGA C1			
PLANKARTA			
SKALA	1:3000	FORMAT	A3
FÖRVALTNINGSNUMMER	TRV 2019/65712	BLAD	6/12
RYTTINGSNUMMER	4200-C1-05	NÄSTA BLAD	
		BET	

Denna ritning är Trafikverkets egendom. Allt obehörigt begagnande av ritningen beivras enligt lag.  
 TRAFIKVERKET





### TECKENFÖRKLARING

NY ANLÄGGNING

- KM 12+000 Ny järnväg, spårmit, med längdmätning
- Huvudlängdmätning ligger i nedspår
- Planerad trumma/rörledning
- Planerad rinnriktning ytvatten (schematisk)
- Vägbro/Järnvägsbro (vit)
- Upplags- / etableringsyta
- Bergtunnel
- Belongkonstruktion
- Vägyta
- Möjlig Skyddsinfiltration
- Utskiftning
- Slänt eller bank
- Tryckbank

### BEFINTLIGT

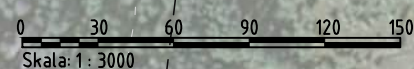
- 1:79 Fastighetsbeteckning
- Kommungräns
- Trakgräns
- Fastighetsgräns
- Strandlinje
- Järnväg(vit)
- Befintliga översvämningsområden med 100-års återkomsttid
- Nuvarande rinnriktning ytvatten (schematisk)
- Befintlig trumma/ledning/kulvert
- Våtmarker & vattendrag
- Båtadsområde
- Markavvattningsföretag

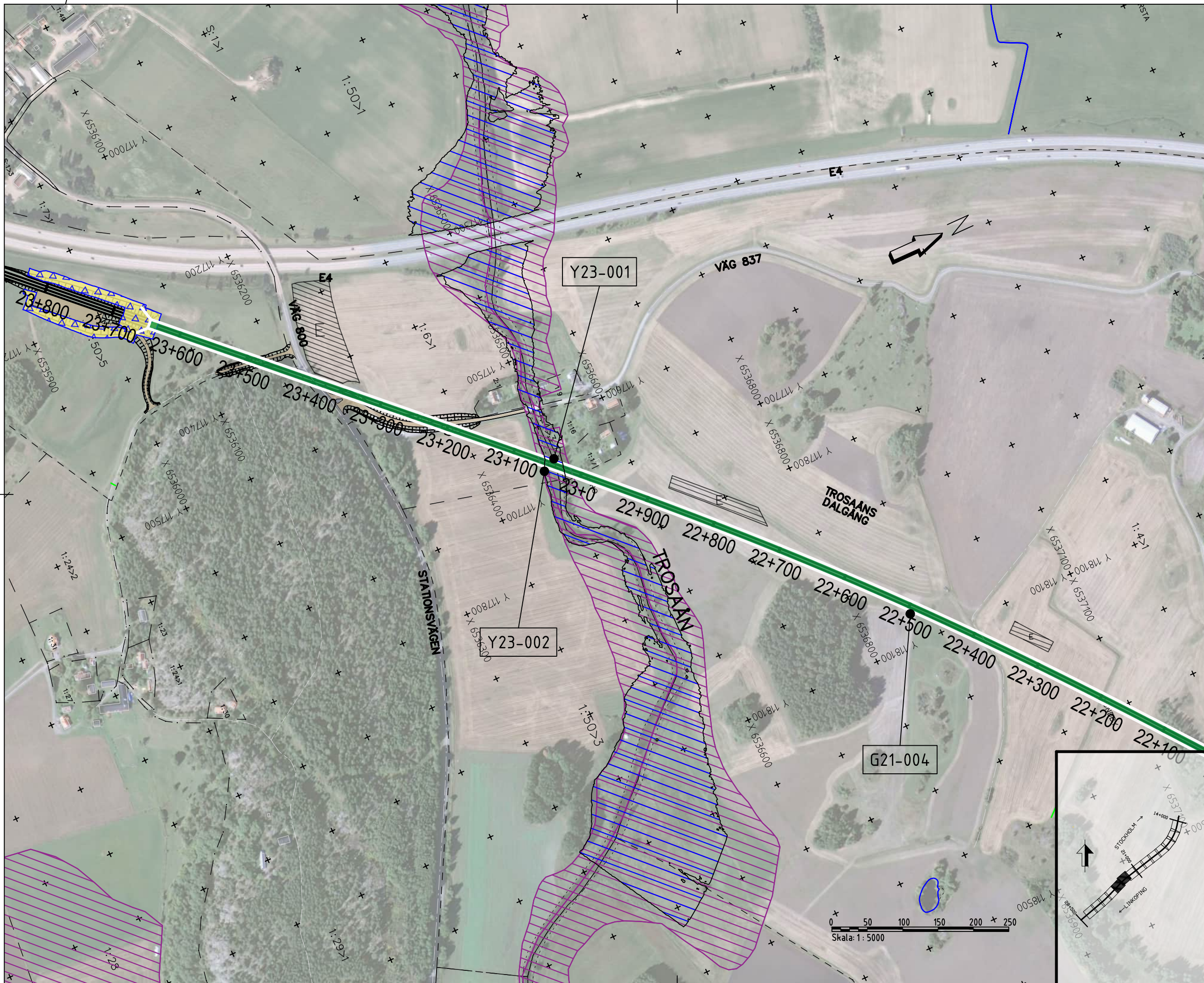
### FÖRKLARINGAR

TEMPORÄR VATTENVERKSAMHET	
G21-005	Utskiftning
G21-008	Utskiftning
Y21-002	Skärning
Y21-005	Anläggning av ny trumma
PERMANENT VATTENVERKSAMHET	
G21-009	Skärning
G21-010	Skärning

Denna ritning är Trafikverkets egendom. Allt obehörigt begagnande av ritningen beivras enligt lag.  
TRAFIKVERKET

GRANSKNINGSSTATUS / SYFTE		<b>GODKÄND</b>	
HANDLINGSTYP		<b>MILJÖPRÖVNING</b>	
DATUM	2023-03-21	LEVERANS / ÄNDRINGS-PM	
<b>OSTLÄNKEN</b>			
DELOMRÅDE / BANDEL		506	
ANLÄGGNINGDEL		GEMENSAM	
OBJEKTNUMMER / KM	21+100 - 22+100	KONSTRUKTIONSNUMMER	
BESTÄLLARE	<b>TRAFIKVERKET</b>	LEVERANTÖR	<b>TYRÉNS</b>
SKAPAD AV	AF-TYRÉNS/HJKA	UPPRAGSNUMMER	146457
GRANSKAD AV	AF-TYRÉNS/JOEM	AVDELNING	
GODKÄND AV AF-TYRÉNS/THHE			
TEKNIKOMRÅDE / INNEHÅLL VATTENVERKSAMHET			
BESKRIVNING LÅNGSJÖN-SILLEKROG KM 14+700 - 27+770 BILAGA C1 PLANKARTA			
SKALA	1:3000	FORMAT	A3
TRÄGNUMMER	4200-C1-06	FÖRVALTNINGSNUMMER	TRV 2019/65712
SLAD	7/12	NÄSTA BLAD	BET





**TECKENFÖRKLARING**  
NY ANLÄGGNING

- KM 12+000 Ny järnväg, spårmitt, med längdmätning
- Huvudlängdmätning ligger i nedspår
- Planerad trumma/rörledning
- Planerad rinnriktning ytvatten (schematisk)
- Vägbro/Järnvägsbro (vit)
- Upplags- / etableringsyta
- Bergtunnel
- Betongkonstruktion
- Vägyta
- Möjlig Skyddsinfiltration
- Utskitning
- Slänt eller bank
- Tryckbank

**BEFINTLIGT**

- 1:79 Fastighetsbeteckning
- Kommgräns
- Traktgräns
- Fastighetsgräns
- Strandlinje
- Järnväg(vit)
- Befintliga översvämningsområden med 100-års återkomstid
- Nuvarande rinnriktning ytvatten (schematisk)
- Befintlig trumma/ledning/kulvert
- Våtmarker & vattendrag
- Båtadsområde
- Markavvattningsföretag

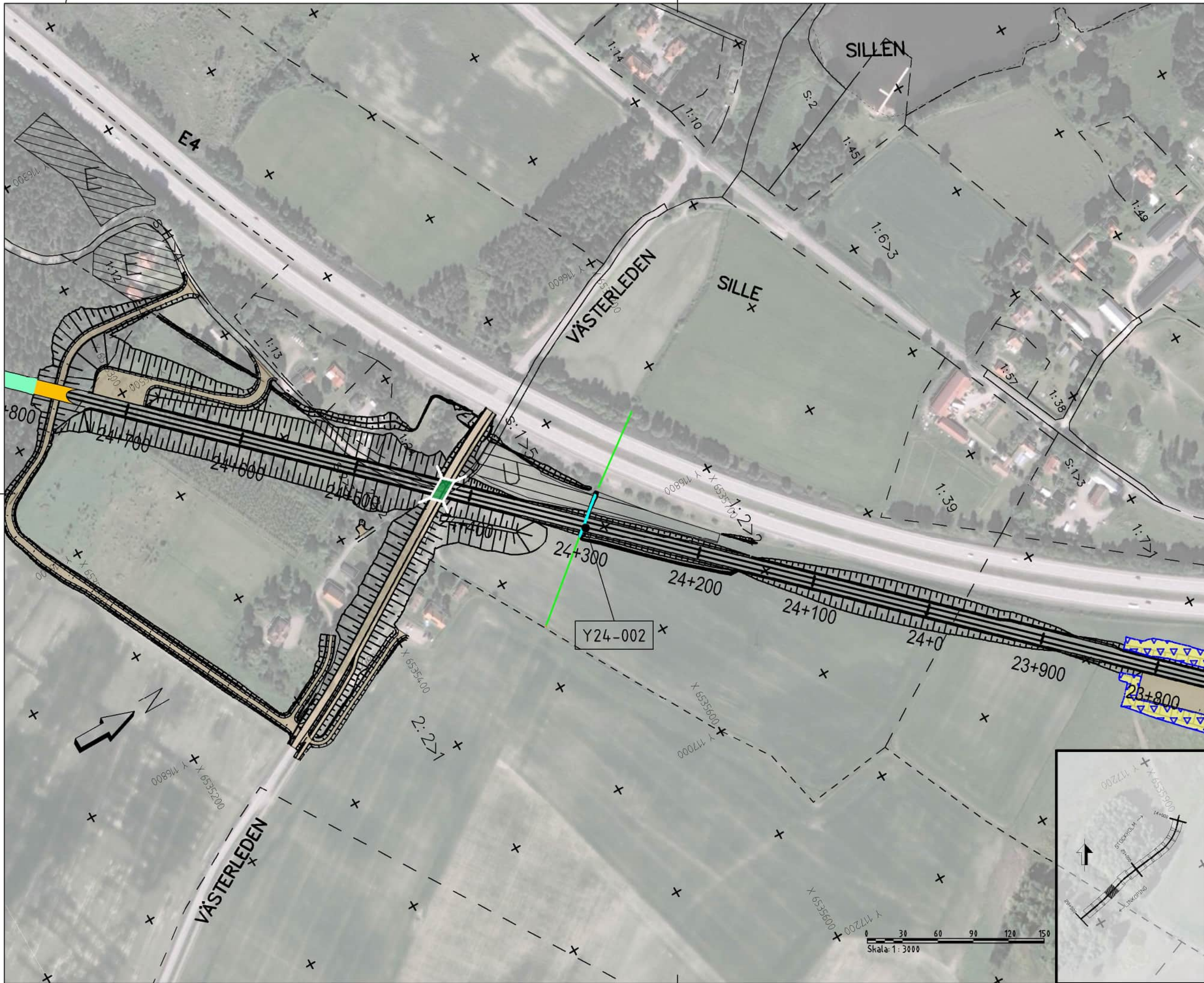
**FÖRKLARINGAR**  
TEMPORÄR VATTENVERKSAMHET

- G21-004 Schakt för brostöd
- Y23-001 Anläggning av erosionskydd
- Y23-002 Spont och schakt för brostöd

Denna ritning är Trafikverkets egendom. Allt obehörigt  
 begagnande av ritningen beivras enligt lag.  
 TRAFIKVERKET

GRANSKNINGSSTATUS / SYFTE		<b>GODKÄND</b>	
HANDLINGSTYP		<b>MILJÖPRÖVNING</b>	
DATUM	2023-03-21	LEVERANS / ÄNDRINGS-PM	
<b>OSTLÄNKEN</b>			
DELOMRÅDE / BANDEL		506	
ANLÄGGNINGDEL		GEMENSAM	
OBJEKTNUMMER / KM	22+100 - 23+800	KONSTRUKTIONSNUMMER	
BESTÄLLARE	<b>TRAFIKVERKET</b>	LEVERANTÖR	<b>TYRÉNS</b>
SKAPAD AV	AF-TYRÉNS/HJKA	UPPRAGSNUMMER	146457
GRANSKAD AV	AF-TYRÉNS/JOEM	AVDELNING	
GODKÄND AV	AF-TYRÉNS/THHE		
TEKNIKOMRÅDE / INNEHÅLL			
<b>VATTENVERKSAMHET</b>			
BESKRIVNING			
LÅNGSJÖN-SILLEKROG			
KM 14+700 - 27+770			
BILAGA C1			
PLANKARTA			
SKALA	1:5000	FORMAT	A3
TRV	4200-C1-07	FÖRVALTNINGSNUMMER	TRV 2019/65712
BLAD	8/12	NÄSTA BLAD	BET



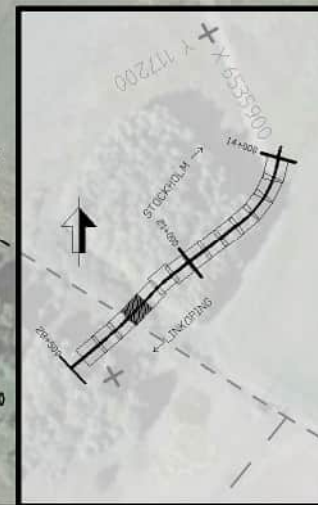
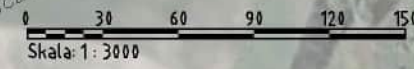


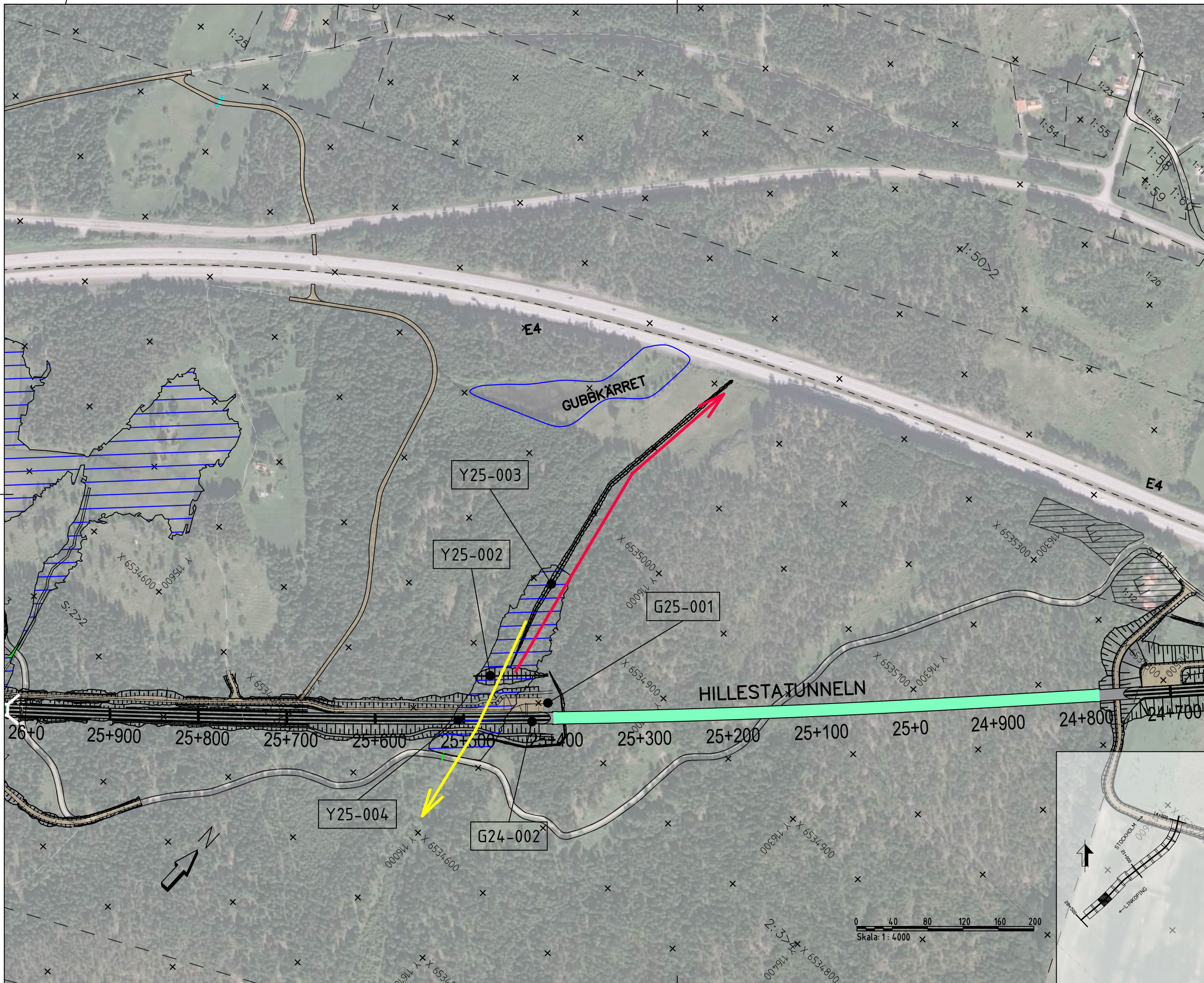
- TECKENFÖRKLARING  
NY ANLÄGGNING
- KM 12+000 Ny järnväg, spårmit. med längdmätning
  - Huvudlängdmätning ligger i nedspår
  - Planerad trumma/förledning
  - Planerad rinnriktning ytvatten (schematisk)
  - Vägbro/Järnvägsbro (vit)
  - Upplags- / etableringsyta
  - Bergtunnel
  - Belongtunnlar och tråg
  - Vägyta
  - Möjlig Skyddsinfiltration
  - Utskiftning
  - Slänt eller bank
  - Tryckbank
- BEFINTLIGT
- 1:79 Fastighetsbeteckning
  - Kommungräns
  - Traktgräns
  - Fastighetsgräns
  - Strandlinje
  - Järnväg(vit)
  - Befintliga översvämningsområden med 100-års återkomsttid
  - Nuvarande rinnriktning ytvatten (schematisk)
  - Befintlig trumma/ledning/kulvert
  - Vätmarker & vattendrag
  - Båtnadsområde
  - Markavvattningsföretag

FÖRKLARINGAR  
TEMPORÄR VATTENVERKSAMHET  
Y24-002 Anläggning av ny trumma

Denna ritning är Trafikverkets egendom. Allt obehörigt begagnande av ritningen beivras enligt lag.  
TRAFIKVERKET

GÖRNINGSGRANS: SIFTE		GODKÄND	
HANDLINGSTYP		MILJÖPRÖVNING	
DATUM	2023-05-23	LEVERANS: ANDRINGS-PIN	
OBJEKT			
OSTLÄNKEN			
DEL OMÅDE: BANGEL			
506			
ANLÄGGNINGSDIAGRAM			
GEMENSAM			
OBJEKTNUMMER: AN	23+800 - 24+800	KONSTRUKTIONNUMMER	
BESTÄLLARE	TRAFIKVERKET	LEVERANTÖR	TYRÉNS
UTARBAD AV	AF-TYRÉNS/HJKA	UPPDRAGSNUMMER	146457
GRANSAD AV	AF-TYRÉNS/JOEM	AVDELNING	
GODKÄND AV			
AF-TYRÉNS/THE			
TEKNISKT OMÅDE: RINNEHÖL			
VATTENVERKSAMHET			
BESKRIVNING			
LÅNGSJÖN-SILLEKROG			
KM 14+700 - 27+770			
BILAGA C1			
PLANKARTA			
SKALA	1:3000	FORMAT	A3
BYGGNADNUMMER	4200-C1-08	FÖRÄKTNINGNUMMER	TRV 2019/65712
BYGGNADNUMMER	4200-C1-08	BLAD	9/12
		NÄSTBLAD	
		SET	





### TECKENFÖRKLARING

NY ANLÄGGNING

- KM 12+000 Ny järnväg, spårmit, med längdmätning
- Huvudlängdmätning ligger i nedspår
- Planerad trumma/rörledning
- Planerad rinnriktning ytvatten (schematisk)
- Vägbro/Järnvägsbro (vit)
- Upplags- / etableringsyta
- Bergtunnel
- Betongkonstruktion
- Vägyta
- Möjlig Skyddsinfiltration
- Utskiftning
- Slänt eller bank
- Tryckbank

BEFINTLIGT

- 1:79 Fastighetsbeteckning
- Kommungräns
- Traktgräns
- Fastighetsgräns
- Strandlinje
- Järnväg(vit)
- Befintliga översvämningsområden med 100-års återkomsttid
- Nuvarande rinnriktning ytvatten (schematisk)
- Befintlig trumma/ledning/kulvert
- Våtmarker & vattendrag
- Båtnadsområde
- Markavvattningsföretag

### FÖRKLARINGAR

TEMPORÄR VATTENVERKSAMHET

- G25-001 Processvatten
- Y25-002 Anläggning av vall
- Y25-003 Anläggning av dike
- Y25-004 Anläggning av skärning

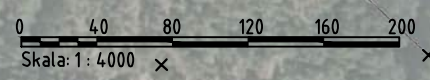
PERMANENT VATTENVERKSAMHET

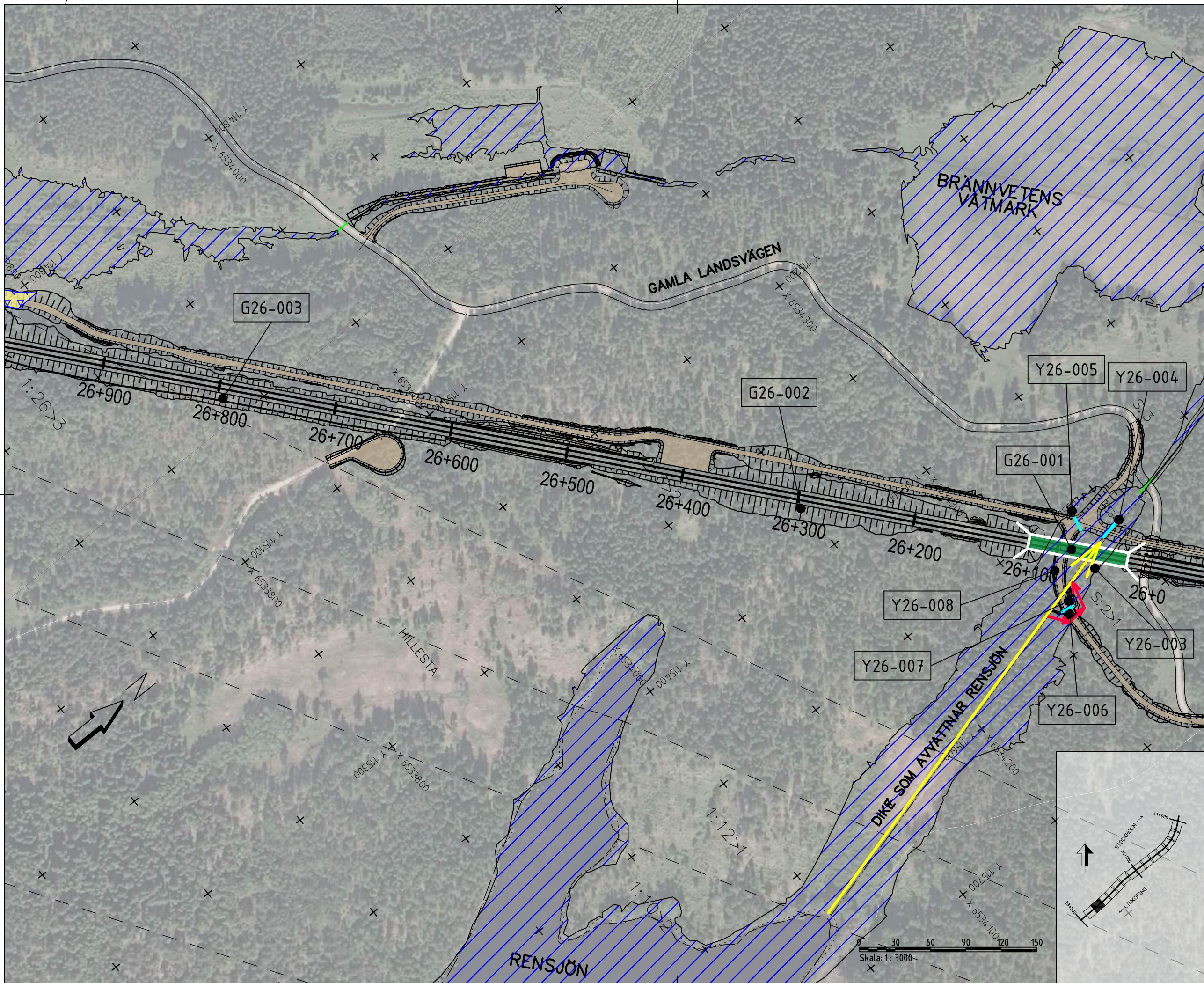
- G24-002 Bergtunnel och skärning

Denna ritning är Trafikverkets egendom. Allt obehörigt begagnande av ritningen beivras enligt lag.

TRAFIKVERKET

GRANSKNINGSSTATUS / SYFTE		GODKÄND	
HANDLINGSTYP		MILJÖPRÖVNING	
DATUM	2023-03-21	LEVERANS / ÄNDRINGS-PM	
OBJEKT			
ÖSTLÄNKEN			
DELOMRÅDE / BANDEL			
506			
ANLÄGGNINGDEL			
GEMENSAM			
OBJEKTNUMMER / KM	24+700 - 26+000	KONSTRUKTIONNUMMER	
BESTÄLLARE	TRAFIKVERKET	LEVERANTÖR	TYRÉNS
SKAPAD AV	ÅF-TYRÉNS/HJKA	UPPRÄGGSNUMMER	146457
GRANSKAD AV	ÅF-TYRÉNS/JOEM	AVDELNING	
GODKÄND AV			
ÅF-TYRÉNS/THHE			
TEKNIKOMRÅDE / INNEHÅLL			
VATTENVERKSAMHET			
BESKRIVNING			
LÅNGSJÖN-SILLEKROG			
KM 14+700 - 27+770			
BILAGA C1			
PLANKARTA			
SKALA	1:4000	FORMAT	A3
FÖRHÄLTHNSNUMMER		TRV	2019/65712
RITINGSNUMMER	4200-C1-09	SLAD	10/12
		NÄSTA BLAD	BET





### TECKENFÖRKLARING

NY ANLÄGGNING

- KM 12+000 Ny järnväg, spårmit, med längdmätning
- Huvudlängdmätning ligger i nedspår
- Planerad trumma/förledning
- Planerad rinnriktning ytvatten (schematisk)
- Vägbro/Järnvägsbro (vit)
- Upplags- / etableringsyta
- Bergtunnel
- Betongkonstruktion
- Vägyta
- Möjlig Skyddsinfiltration
- Utskiftning
- Slänt eller bank
- Tryckbank

#### BEFINTLIGT

- 1:79 Fastighetsbeteckning
- Kommungräns
- Traktgräns
- Fastighetsgräns
- Strandlinje
- Järnväg(vit)
- Befintliga översvämningsområden med 100-års återkomsttid
- Nuvarande rinnriktning ytvatten (schematisk)
- Befintlig trumma/ledning/kulvert
- Våtmarker & vattendrag
- Båtlandsområde
- Markavvattningsföretag

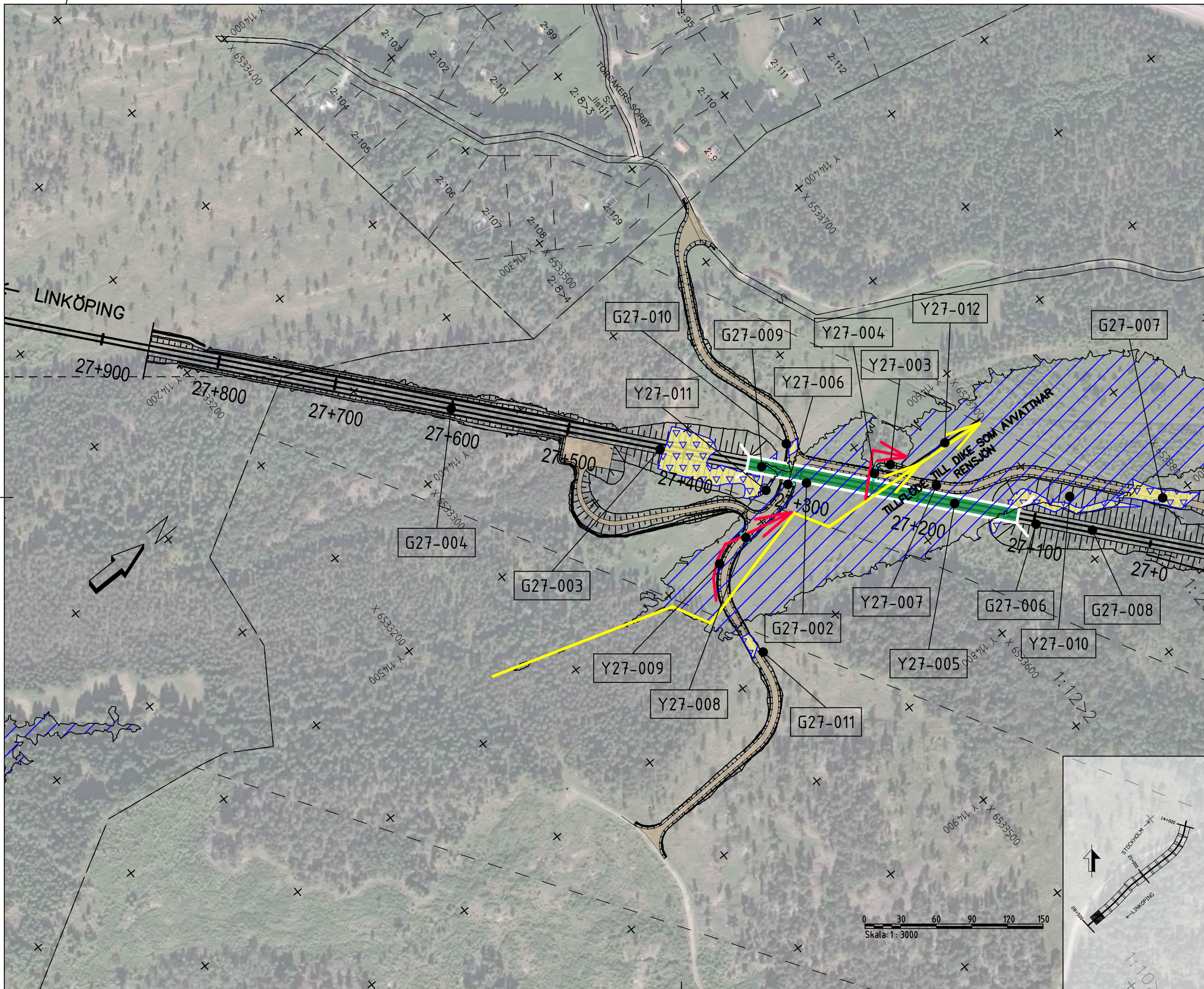
### FÖRKLARINGAR

#### TEMPORÄR VATTENVERKSAMHET

- G26-001 Schakt för brostöd
- G26-002 Utskiftning
- G26-003 Utskiftning
- Y26-003 Schakt för brostöd
- Y26-004 Anläggning av trumma
- Y26-005 Anläggning av trumma
- Y26-006 Anläggning av trumma
- Y26-007 Anläggning av dike
- Y26-008 Fyllning för nya vägar

GRANSKNINGSSTATUS / SYFTE		<b>GODKÄND</b>	
HANDLINGSTYP		<b>MILJÖPRÖVNING</b>	
DATUM	2023-03-21	LEVERANS / ÄNDRINGS-PM	
OBJEKT	<b>ÖSTLÄNKEN</b>		
DELOMRÅDE / BANDEL	506		
ANLÄGGNINGDEL	GEMENSAM		
OBJEKTNUMMER / KM	26+000 - 26+900	KONSTRUKTIONNUMMER	
BESTÄLLARE	<b>TRAFIKVERKET</b>	LEVERANTÖR	<b>TYRÉNS</b>
SKAPAD AV	ÅF-TYRÉNS/HJKA	UPPDRAGSNUMMER	146457
GRANSKAD AV	ÅF-TYRÉNS/JOEM	ÄVDELNING	
GODKÄND AV	ÅF-TYRÉNS/THHE		
TEKNIKOMRÅDE / INNEHÅLL	VATTENVERKSAMHET		
BESKRIVNING	LÅNGSJÖN-SILLEKROG KM 14+700 - 27+770 BILAGA C1 PLANKARTA		
SKALA	1:3000	FORMAT	A3
RITINGSNUMMER	4200-C1-10	FÖRVALTNINGSNUMMER	TRV 2019/65712
SLAD	11/12	NÄSTA BLAD	BET

Denna ritning är Trafikverkets egendom. Allt obehörigt begagnande av ritningen beivras enligt lag.  
TRAFIKVERKET



**TECKENFÖRKLARING**  
NY ANLÄGGNING

- KM 12+000 Ny järnväg, spårmit, med längdmätning
- Huvudlängdmätning ligger i nedspår
- Planerad trumma/rörledning
- Planerad rinnriktning ytvatten (schematisk)
- Vägbro/Järnvägsbro (vit)
- Upplags- / etableringsyta
- Bergtunnel
- Betongkonstruktion
- Vägyta
- Möjlig Skyddsinfiltration
- Utskiftning
- Slänt eller bank
- Tryckbank

**BEFINTLIGT**

- 1:79 Fastighetsbeteckning
- Kommungräns
- Traktgräns
- Fastighetsgräns
- Strandlinje
- Järnväg(vit)
- Befintliga översvämningsområden med 100-års återkomsttid
- Nuvarande rinnriktning ytvatten (schematisk)
- Befintlig trumma/ledning/kulvert
- Våtmarker & vattendrag
- Båtnadsområde
- Markavvattningsföretag

**FÖRKLARINGAR**

**TEMPORÄR VATTENVERKSAMHET**

- G27-002 Schakt för brostöd
- G27-003 Utskiftning
- G27-006 Utskiftning
- G27-007 Utskiftning
- G27-008 Utskiftning
- G27-010 Utskiftning ersättningsväg
- G27-009 Utskiftning
- G27-011 Utskiftning ersättningsväg
- Y27-003 Anläggning av dike
- Y27-004 Anläggning av trumma
- Y27-005 Anläggning av brostöd
- Y27-006 Anläggning av trumma
- Y27-007 Fyllning för väg
- Y27-008 Anläggning av trumma
- Y27-009 Anläggning av dike
- Y27-010 Anläggning av bank
- Y27-011 Anläggning av brokon
- Y27-012 Sektionsjustering dike

**PERMANENT VATTENVERKSAMHET**

- G27-004 Skärning

GRANSKNINGSSTATUS / SYFTE			
<b>GODKÄND</b>			
HANDLINGSTYP			
<b>MILJÖPRÖVNING</b>			
DATUM	LEVERANS / ÄNDRINGS-PM		
2023-03-21			
OBJEKT			
<b>ÖSTLÄNKEN</b>			
DELOMRÅDE / BANDEL			
506			
ANLÄGGNINGDEL			
GEMENSAM			
OBJEKTNUMMER / KM	KONSTRUKTIONNUMMER		
27+000 - 27+900			
BESTÄLLARE	LEVERANTÖR		
<b>TRAFIKVERKET</b>	<b>TYRÉNS</b>		
SKAPAD AV	UPPRAGSNUMMER		
ÅF-TYRÉNS/HJKA	146457		
GRANSKAD AV	AVDELNING		
ÅF-TYRÉNS/JOEM			
GODKÄND AV			
ÅF-TYRÉNS/THHE			
TEKNIKOMRÅDE / INNEHÅLL			
VATTENVERKSAMHET			
BESKRIVNING			
LÅNGSJÖN-SILLEKROG			
KM 14+700 - 27+770			
BILAGA C1			
PLANKARTA			
SKALA	FORMAT	FÖRVALTNINGSNUMMER	
1:3000	A3	TRV 2019/65712	
RITINGSNUMMER	BLAD	NÄSTA BLAD	BET
4200-C1-11	12/12	-	

Denna ritning är Trafikverkets egendom. Allt obehörigt begagnande av ritningen beivras enligt lag.  
TRAFIKVERKET

